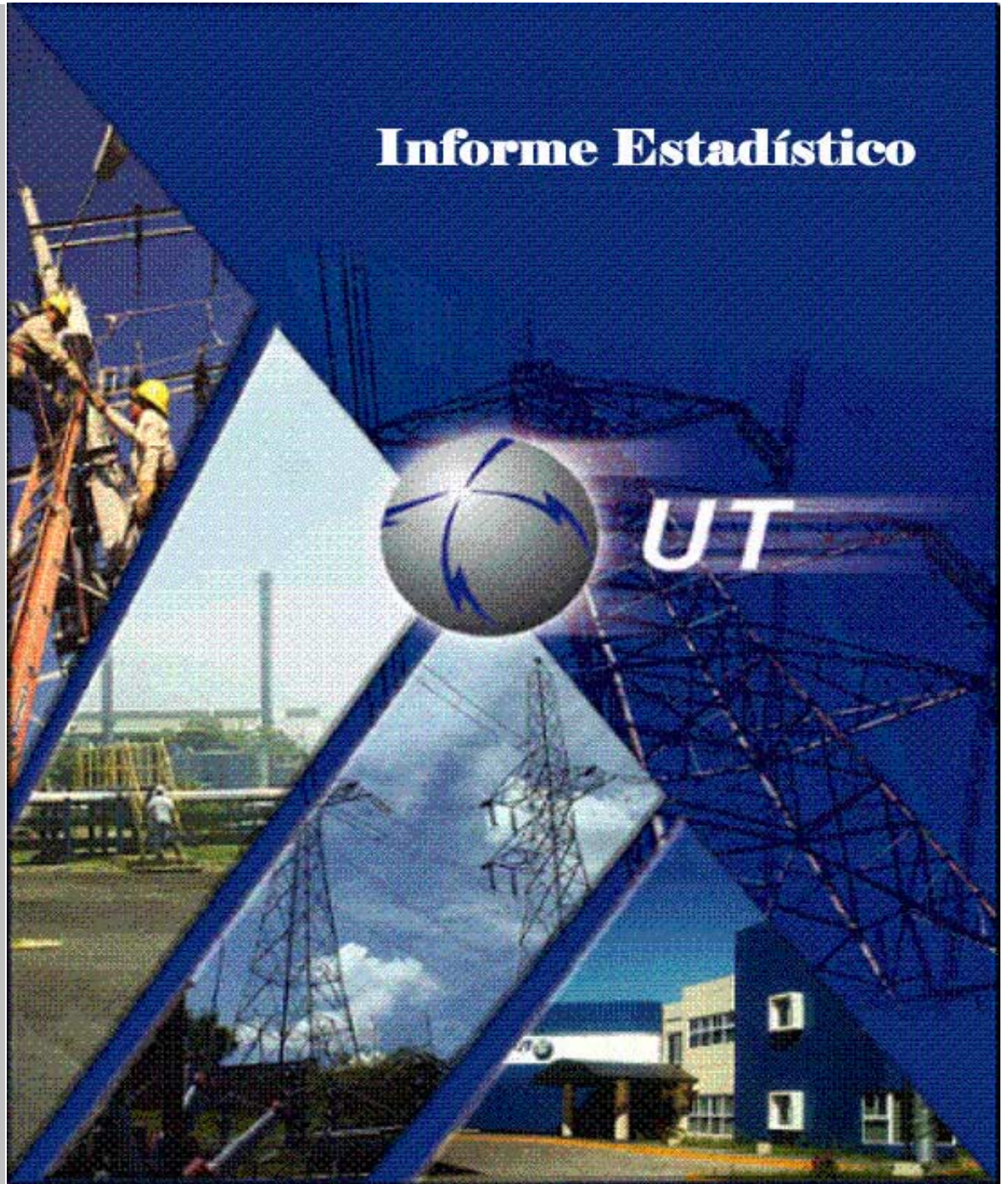


Unidad de Transacciones, S.A.
Abril 2007

Informe Estadístico



Administrador del Mercado Mayorista
de Electricidad de El Salvador
Km. 12 1/2 Carretera al Puerto de La Libertad
Nuevo Cuscatlán, Departamento de La Libertad
Tel.: (503) 2247-7300 Fax: (503) 2247-7301
www.ut.com.sv



	Pág.
Indice	2
Referencias	3
Resumen	4
Inyecciones	5
Comportamiento de la demanda de energía	5
♦ Tasa de variación anual (promedio móvil 12 meses)	5
♦ Tasa de variación anual (promedio móvil 6 meses)	5
♦ Tasa de variación anual (promedio móvil 3 meses)	5
Inyecciones por recurso	6
Inyección nacional por agente	6
Contratos de inyección	6
Composición del mercado	7
Mercado de Contratos de Retiro por Operador	7
Mercado Regulador del Sistema por Operador	7
Comercio Internacional	8
♦ Importaciones por Operador	8
♦ Exportaciones por Operador	8
♦ Comercio Internacional por frontera	8
Evolución de los precios en el MRS	9
♦ Precios SIS	10
♦ Precios EST	11
♦ Precios MRS	12
♦ Precios promedios	13
Otras Estadísticas	14
♦ Energía No Servida, Pérdidas e Interrupciones	14
♦ Generación Obligada	15
♦ Reserva Fría por Confiabilidad	16
♦ Reserva Rodante y Reserva Fría en Demanda Máxima	17
♦ Interrupciones del Servicio	18
♦ Programa Anual de Mantenimientos (PAM)	27



Referencias

- Variación Mensual: Relación entre el mes actual y el mes anterior.
- Variación Anual: Relación entre el mes actual y el mismo mes del año anterior.
- Acumulado Anual: Relación del promedio acumulado del año y el mismo período del año anterior.
- Variación de 3 meses: Relación entre el promedio móvil de 3 meses del período actual y el mismo período del año anterior.
- Variación de 12 meses: Relación entre el promedio móvil de 12 meses del período actual y el mismo período del año anterior.

Resumen

Energía Transada		GWh	%
	Hidroeléctrica	108.8	25.0%
	Geotérmica	105.6	24.3%
	Térmica	215.3	49.4%
	Importaciones	4.6	1.1%
	Desvíos	1.3	0.3%
Total inyecciones MME		435.6	100.0%
(-)	Exportaciones	0.0	
	Desvíos	0.9	
	Pérdidas de transmisión ^{1/}	6.8	1.6%
		427.9	
Demanda MME		GWh	%
	Mercado de Contratos	231.3	54.1%
	Mercado Regulador del Sistema	196.6	45.9%
Total Demanda en el MME		427.9	100.0%
Energía de Paso		Retiro	Inyección
	Guatemala	0.0	10.9
	Honduras	10.9	0.0
Precios MRS		\$/MWh	
Promedio mensual^{2/}		\$ 92.13	
	Máximo	\$ 117.17	
	Mínimo	\$ 74.85	
Demanda Máxima de Potencia		MW	Hora
	Máxima	873	25-Abr-07 19:00
	Mínima	343	07-Abr-07 3:30

1/ Como porcentaje de la inyección.

2/ Nota: a partir del 21 de abril 2005, los precios de compra en el MRS se han calculado en base al Acuerdo No. 78-E-2005 y sus respectivas modificaciones, emitidas por la Superintendencia General de Electricidad y Telecomunicaciones.

Inyecciones

Rubros	Abril 2007		Var. %	Acumulado Anual ^{2/}		Últimos 3 meses ^{2/}		Últimos 12 meses ^{2/}	
	GWh	Var. % ^{2/}	Anual ^{2/}	GWh	Var. %	GWh	Var. %	GWh	Var. %
Generación nacional transada	429.7	-4.6	1.0	1,713.0	2.1	425.4	1.2	435.7	9.8
Intercambios Internacionales (+/-) ^{1/}	4.6	-27.4	157.2	16.0	666.8	4.8	601.4	1.5	-86.0
Pérdidas de transmisión	6.8	-12.7	-7.8	28.5	2.2	7.0	-0.8	7.5	5.5
Demanda Mercado Mayorista	427.5	-4.8	2.1	-0.2	1,702.4	425.6	3.1	423.7	2.4

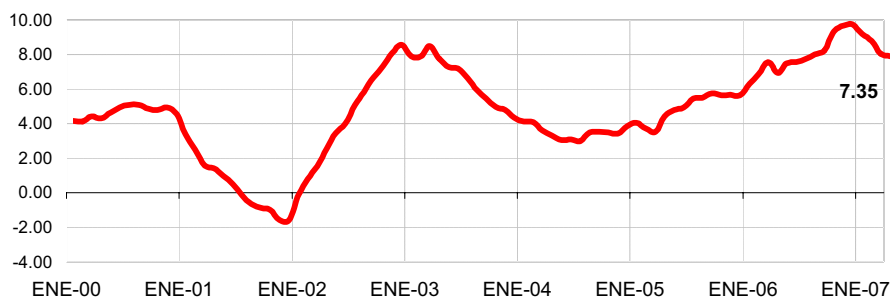
^{1/} Signo (+) : Saldo comercial neto a favor de importaciones

Signo (-) : Saldo comercial neto a favor de exportaciones

^{2/} Para el detalle de los períodos ver el apartado de Referencias de la Pág. 3.

Comportamiento de la demanda de energía en el Mercado Mayorista de Electricidad

Tasa de variación anual
Promedio móvil doce meses
Enero 2000
Abril 2007



Tasa de variación anual
Promedio móvil tres y seis meses
Enero 2000
Abril 2007



Inyecciones Por Recurso Inyectado

Operadores	Abril 2007		Var. %	Acumulado Anual ^{2/}		Últimos 3 meses ^{2/}		Últimos 12 meses ^{2/}	
	GWh	Var. % ^{2/}	Anual ^{2/}	GWh	Var. %	GWh	Var. %	GWh	Var. %
Hidroeléctrica	108.8	-10.6	4.0	454.7	3.1	111.2	2.0	164.3	16.4
Geotérmica	105.6	-7.6	17.5	431.8	19.2	109.6	22.8	94.4	10.8
Térmica	215.3	0.5	-6.7	826.4	-5.5	204.6	-7.9	177.0	3.9
Iny. Nacional	429.7								
Importaciones	4.6	-27.1	157.1	16.1	617.3	4.9	562.5	2.2	-81.2
Total inyectado	434.3								

^{1/} Incluye pérdidas por transmisión

^{2/} Para el detalle de los períodos ver el apartado de Referencias de la Pág. 3.

Inyección Nacional por Agente

Operadores	Abril 2007		Var. %	Acumulado Anual ^{2/}		Últimos 3 meses ^{2/}		Últimos 12 meses ^{2/}	
	GWh	Var. % ^{2/}	Anual ^{2/}	GWh	Var. %	GWh	Var. %	GWh	Var. %
Cel	108.8	-10.6%	4.0%	230.5	-18.1%	111.2	2.0%	164.3	14.7%
Nejapa Power	65.1	-1.0%	-22.2%	130.9	-35.0%	62.4	-21.0%	61.9	-5.9%
Duke Energy	91.1	13.0%	-23.3%	171.8	-35.9%	79.0	-26.9%	80.2	-4.9%
LaGeo	105.6	-7.6%	17.5%	220.0	-2.4%	109.6	22.8%	94.4	11.4%
Cessa	2.2	37.3%	10.9%	3.8	-73.0%	1.5	-42.7%	2.5	-45.2%
Cassa	9.3	-56.6%	13.8%	30.8	0.0%	16.5	6.4%	8.8	34.1%
Textufile	15.1	16.6%	-16.3%	28.0	-25%	13.6	-19.3%	13.3	0.0%
Ine, S.A.	32.4	2%	0%	64.1	0%	31.5	0%	13.3	0%
AES Clesa	0.0	-	-	0.0	-	0.0	-	0.1	-
Total	429.7								

^{1/} Inyecciones provenientes de la red de distribución

^{2/} Para el detalle de los períodos ver el apartado de Referencias de la Pág. 3.

Tipo de Mercado (GWh)

Mercado	Ene	Feb	Mar	Abr	May	Jun	Jul	Ago	Sep	Oct	Nov	Dic	Total
MC	269.5	257.2	250.0	231.3									1008.0
MRS	161.8	136.7	199.4	196.6									694.4
Total	431.2	393.9	449.4	427.9	0.0	0.0	0.0	0.0	0.0	0.0	0.0	0.0	1702.4

MC: Mercado de Contratos

MRS: Mercado Regulador del Sistema

Contratos de Inyección (GWh)

Operador	Ene	Feb	Mar	Abr	May	Jun	Jul	Ago	Sep	Oct	Nov	Dic	Total
Excelergy	48.6	46.1	32.0	25.2									151.9
Cenérgica	0.0	0.0	0.0	0.0									0.0
Origem	30.0	27.2	21.0	14.2									92.3
Caess	0.0	0.0	0.0	0.0									0.0
Delsur	0.0	0.0	0.0	0.0									0.0
AES Clesa	0.0	0.0	0.0	0.0									0.0
Cel	28.7	25.9	28.5	27.7									110.9
Nejapa	74.3	67.2	74.1	72.0									287.6
Duke Energy	0.0	0.0	0.0	0.0									0.0
LaGeo	67.8	74.0	81.7	81.9									305.3
Cessa	0.1	0.1	0.2	0.2									0.6
Cassa	0.0	0.0	0.0	0.0									0.0
Lynx	12.2	12.0	8.0	5.8									38.0
Merc-Elec	7.9	4.8	4.4	4.3									21.4
(-) C.X. ^{1/}	0.0	0.0	0.0	0.0									0.0
Total	269.5	257.2	250.0	231.3	0.0	0.0	0.0	0.0	0.0	0.0	0.0	0.0	1008.0

^{1/} CX: Contratos de Exportación

Retiros

Mercado de Contratos de Retiro por Operador (GWh)

Operador	Ene	Feb	Mar	Abr	May	Jun	Jul	Ago	Sep	Oct	Nov	Dic	Total
CAESS	64.2	64.2	71.1	71.3									270.7
DELSUR	32.0	35.3	38.9	38.1									144.3
CLESA	21.3	19.2	21.2	20.6									82.3
EEO	14.5	13.1	14.5	14.0									56.1
DEUSEM	2.9	2.6	2.9	2.8									11.2
CEL-COM	0.3	0.3	0.3	0.3									1.2
LAGEO-COM	0.6	0.5	0.6	0.5									2.2
EXCELERGY	55.3	52.1	38.7	31.6									177.8
ORIGEM	30.0	27.2	21.0	14.2									92.3
ANDA	28.4	25.6	28.2	27.5									109.6
LYNX	12.2	12.0	8.0	5.8									38.0
CESSA	0.1	0.1	0.2	0.2									0.6
MERC-ELECT	7.9	4.8	4.4	4.3									21.4
ABRUZZO	0.0	0.0	0.1	0.1									0.1
OTROS	0.0	0.1	0.0	0.0									0.1
Total MC	269.4	257.2	250.0	231.3	0.0	0.0	0.0	0.0	0.0	0.0	0.0	0.0	1,007.9

Los valores negativos corresponden a desviaciones de contratos inyectadas al MRS.

*/ Variaciones mayores de 2000% no se detallan

Mercado Regulador del Sistema por Operador (GWh)

Operador	Ene	Feb	Mar	Abr	May	Jun	Jul	Ago	Sep	Oct	Nov	Dic	Total
CAESS	51.8	50.2	84.6	84.1									270.7
DELSUR	45.9	30.2	40.1	40.7									156.9
CLESA	34.4	30.7	42.7	38.5									146.3
EEO	18.2	17.3	25.6	25.8									86.9
DEUSEM	4.3	3.8	5.9	5.9									19.9
EXCELERGY	0.0	0.0	-0.1	0.0									-0.2
CEL-COM	0.0	0.0	0.0	0.0									0.0
LAGEO-COM	0.0	0.0	0.0	0.0									0.0
MER-ELEC	0.0	0.0	-0.2	0.0									-0.2
ORIGEM	0.0	0.0	-0.1	0.0									-0.1
ANDA	-0.5	-0.9	-1.8	-1.5									-4.7
INVINTER	0.0	0.0	1.4	2.1									3.5
CEL	0.0	0.0	0.1	0.2									0.3
LAGEO	0.0	0.0	0.7	0.4									1.1
DUKE	0.0	0.0	0.3	0.2									0.6
CESSA	0.0	0.0	0.1	0.1									0.2
CASSA	0.0	0.0	0.0	0.2									0.2
OTROS	7.6	5.5	0.0	0.0									13.2
Total MRS	161.8	136.7	199.4	196.6	0.0	0.0	0.0	0.0	0.0	0.0	0.0	0.0	694.4

Comercio Internacional

Importaciones por Operador (GWh)

Operador	Ene	Feb	Mar	Abr	May	Jun	Jul	Ago	Sep	Oct	Nov	Dic	Total
CAESS	-	-	-	-									-
DELSUR	-	-	-	-									-
CLESA	-	-	-	-									-
EXCELERGY	-	1.1	1.0	0.6									2.6
CENERGICA	-	1.0	2.6	1.0									4.6
DUKE	-	-	-	-									-
LAGEO	-	-	-	-									-
CEL	-	-	-	-									-
MERCELEC	0.1	0.0	0.2	1.5									1.8
ORIGEM	1.4	1.6	2.5	1.6									7.1
DUKE-COMERC.	-	-	-	-									-
Poliwatt	-	-	-	-									-
Lynx	-	-	-	-									-
Cessa	-	-	-	-									-
Desvíos	-	1.3	1.5	1.2									4.0
Emergencias	-	-	-	-									-
Total	1.5	5.0	7.8	5.8	0.0	0.0	0.0	0.0	0.0	0.0	0.0	0.0	20.1

Exportaciones por Operador (GWh)

Operador	Ene	Feb	Mar	Abr	May	Jun	Jul	Ago	Sep	Oct	Nov	Dic	Total
NEJAPA	-	-	-	-									0.0
DUKE	-	-	-	-									0.0
CENERGICA	-	-	-	-									0.0
CAESS	-	-	-	-									0.0
EXCELERGY	-	-	-	-									0.0
POLIWATT	-	-	-	-									0.0
MERCELEC	-	-	-	-									0.0
LAGEO	-	-	-	-									0.0
CEL	-	-	-	-									0.0
DUKE-COMERC.	-	-	-	-									0.0
Total	0.0	0.0	0.0	0.0	0.0	0.0	0.0	0.0	0.0	0.0	0.0	0.0	0.0

Comercio Internacional por frontera (GWh)

Operador	Guatemala		Honduras		Total	
	Exportac.	Importac.	Exportac.	Importac.	Exportac.	Importac.
ENERO	-	1.50	-	-	-	1.5
FEBRERO	-	3.71	-	-	-	3.7
MARZO	-	6.29	-	-	-	6.3
ABRIL	-	4.50	-	0.09	-	4.6
MAYO						
JUNIO						
JULIO						
AGOSTO						
SEPTIEMBRE						
OCTUBRE						
NOVIEMBRE						
DICIEMBRE						
Total	0.0	16.0	0.0	0.1	0.0	16.1

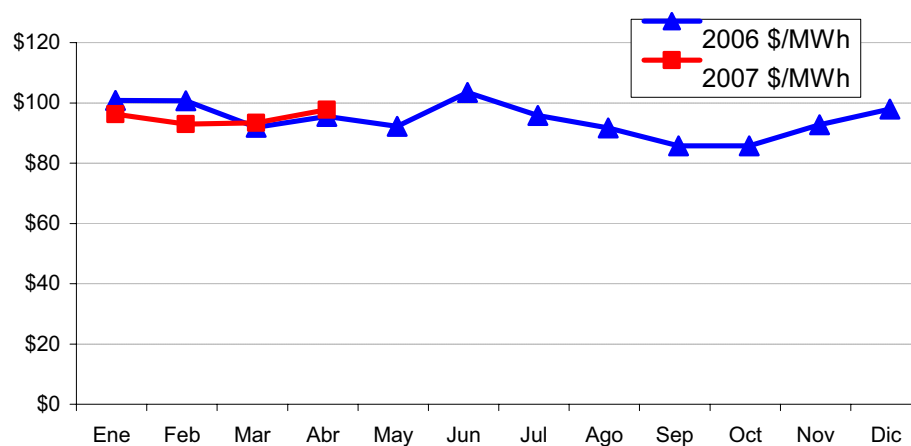
Evolución de los precios en el MRS

Mes	Promedio		Variaciones %			
	2006 \$/MWh	2007 \$/MWh	Mes	Anual	Acum.	Prom. anual
Ene	95.20	90.57	-1.92	-4.87	-1.92	9.32
Feb	95.07	87.30	-3.61	-8.17	-5.46	6.05
Mar	86.26	87.72	0.48	1.69	-5.01	6.38
Abr	89.88	92.13	5.03	2.50	-0.23	7.16
May	86.59					
Jun	97.85					
Jul	90.23					
Ago	86.10					
Sep	80.07					
Oct	80.07					
Nov	87.15					
Dic	92.34					

Mensual: Relación mes inmediato anterior
 Anual: Relación igual mes año anterior
 Acumulada: Relación respecto a diciembre año anterior
 Promedio anual: Relación últimos doce meses

Precio Máximo horario: \$ 117.17 / MWh

Precio Mínimo horario: \$ 98.81 / MWh



Precios EST (\$/MWh)

FECHA	0	1	2	3	4	5	6	7	8	9	10	11	12	13	14	15	16	17	18	19	20	21	22	23
01-Abr-07	53.233	50.008	49.364	44.414	48.851	21.920	19.550	5.312	10.249	13.385	12.855	13.834	13.540	13.274	11.654	12.307	10.172	6.956	0.456	11.766	7.796	2.407	13.071	50.412
02-Abr-07	53.071	52.205	42.766	41.533	41.290	18.734	19.642	14.441	29.967	26.097	26.109	26.021	26.345	25.723	25.002	24.865	25.971	21.059	11.275	17.232	11.447	5.471	12.801	59.702
03-Abr-07	47.866	41.175	40.056	38.027	40.342	27.884	32.186	26.194	23.112	25.799	25.573	24.828	25.258	24.525	24.522	22.904	22.653	20.277	8.031	18.860	15.643	12.639	7.506	43.950
04-Abr-07	39.866	38.058	38.486	37.474	36.721	16.549	15.459	11.831	17.616	26.064	26.229	27.188	27.930	27.674	28.284	22.600	20.891	18.639	12.371	21.672	20.784	22.184	17.558	51.330
05-Abr-07	43.914	44.430	44.878	44.250	42.614	17.948	17.637	4.410	5.140	10.550	10.819	11.695	11.534	11.291	11.100	10.418	8.104	7.144	1.729	17.902	7.154	13.417	8.010	41.757
06-Abr-07	43.013	40.077	35.752	34.966	38.813	9.704	7.422	3.597	4.576	5.161	5.395	5.691	5.668	5.775	5.694	5.462	5.207	5.034	0.353	6.476	6.587	4.482	4.028	41.295
07-Abr-07	38.959	36.385	29.628	28.849	35.476	5.654	5.412	3.425	3.887	4.834	6.360	7.164	7.123	8.229	7.970	7.979	7.043	5.296	0.822	7.614	6.336	5.637	3.305	42.012
08-Abr-07	43.059	41.102	35.211	35.112	40.698	11.115	10.686	7.383	9.487	12.223	12.946	15.186	15.394	15.407	15.542	15.243	13.423	9.315	0.806	14.241	7.145	4.160	9.240	41.913
09-Abr-07	35.058	31.491	30.936	31.612	34.188	4.843	9.025	16.632	25.863	24.263	26.100	25.964	26.523	25.953	25.734	25.483	25.428	24.686	13.111	19.490	16.724	13.933	15.354	46.145
10-Abr-07	39.631	34.302	34.847	32.734	37.074	19.670	24.402	21.124	29.132	29.317	29.185	28.140	28.676	27.625	27.625	27.182	27.334	28.739	12.320	20.209	12.467	13.316	13.573	35.794
11-Abr-07	37.102	38.898	31.371	37.718	38.064	15.442	14.670	19.613	25.285	29.183	29.925	29.147	28.897	28.383	27.841	28.659	30.251	27.153	12.473	22.281	14.751	13.604	7.803	45.744
12-Abr-07	41.405	40.084	38.431	37.456	39.200	20.692	26.645	28.635	25.571	29.532	32.674	31.786	31.459	31.004	31.003	31.337	31.465	30.485	16.243	22.908	15.480	16.800	14.761	47.535
13-Abr-07	56.023	56.260	56.704	55.233	56.224	32.012	32.989	31.719	25.994	30.169	32.216	32.292	32.829	32.015	31.453	32.402	35.170	33.671	17.450	23.617	22.876	24.323	31.080	56.542
14-Abr-07	56.080	54.134	53.406	52.417	53.025	29.700	25.286	28.143	25.725	25.158	25.333	25.183	25.230	24.850	24.523	27.508	25.837	21.864	11.988	21.416	17.944	18.457	28.638	56.288
15-Abr-07	54.249	51.862	49.484	46.675	48.983	26.118	24.279	27.316	16.216	17.823	16.298	16.938	14.948	18.148	18.197	18.045	14.011	12.821	3.291	19.946	11.015	19.624	25.387	54.087
16-Abr-07	51.510	50.760	40.869	46.788	49.335	33.006	33.978	36.536	24.722	29.151	27.837	26.996	29.520	28.944	27.864	28.487	30.553	29.268	16.851	22.363	24.102	20.302	21.905	50.547
17-Abr-07	50.173	50.016	47.797	49.651	52.108	35.175	36.021	34.987	30.272	30.111	30.578	30.223	30.693	29.285	28.202	28.733	31.006	30.958	16.046	21.693	22.807	21.117	20.256	52.690
18-Abr-07	52.582	49.357	46.986	46.707	48.725	31.324	36.450	34.462	31.522	29.599	29.908	29.219	30.754	29.863	28.605	29.328	31.338	30.713	14.568	21.934	24.003	20.360	22.118	55.861
19-Abr-07	54.611	52.504	49.897	49.032	50.940	31.424	35.855	32.079	28.638	28.068	28.002	27.870	28.228	27.887	27.357	26.985	28.161	28.249	17.902	20.339	21.667	23.970	23.514	54.624
20-Abr-07	55.810	55.035	53.970	54.380	54.243	32.998	36.851	33.161	28.254	27.641	27.632	27.711	28.736	27.850	26.384	27.249	29.808	30.840	18.848	21.590	24.595	27.124	32.167	56.795
21-Abr-07	53.370	51.070	50.784	50.663	49.044	28.630	30.283	32.920	27.800	26.193	25.640	25.449	25.038	25.265	24.995	25.419	24.860	18.583	10.342	20.735	21.457	19.742	31.702	56.814
22-Abr-07	55.894	53.475	52.532	52.878	53.083	30.218	29.093	31.989	31.431	23.611	24.187	23.541	22.575	22.756	26.564	27.709	24.704	22.341	3.419	21.397	17.710	21.758	25.797	55.007
23-Abr-07	52.113	48.493	47.647	47.123	50.633	30.523	37.200	33.480	29.387	26.802	26.912	26.875	27.318	25.741	25.484	25.950	27.294	29.254	16.149	19.437	20.094	22.047	25.646	54.139
24-Abr-07	55.103	53.825	53.884	53.796	54.589	32.610	34.284	33.038	30.398	29.723	29.144	28.682	29.434	28.813	28.419	29.580	32.126	32.088	19.222	21.896	23.636	26.105	29.666	56.563
25-Abr-07	55.525	53.513	52.710	53.220	52.715	31.119	40.101	34.167	29.754	29.765	29.571	28.867	30.372	29.499	28.805	29.063	31.828	33.536	20.206	21.024	22.210	24.204	28.991	58.840
26-Abr-07	43.332	44.762	44.675	46.697	43.938	24.350	36.607	33.490	28.838	29.258	29.426	30.397	31.479	30.387	30.980	31.317	30.883	20.742	20.042	21.296	23.765	25.084	28.510	57.294
27-Abr-07	42.861	46.411	46.307	46.856	44.513	24.455	38.932	34.289	29.958	30.309	29.073	29.821	31.319	30.438	29.976	30.592	33.723	31.812	21.675	22.089	23.201	25.044	29.474	54.044
28-Abr-07	49.809	46.158	46.048	43.841	45.373	25.951	24.002	22.315	27.432	28.219	26.078	26.766	23.954	21.980	21.092	22.497	21.829	17.553	13.401	21.527	19.123	24.753	29.323	51.346
29-Abr-07	52.201	52.015	49.320	49.192	48.874	21.679	23.696	25.588	26.007	23.105	22.848	26.254	25.976	25.309	24.691	24.477	25.253	20.100	12.044	20.201	21.202	26.691	28.374	53.314
30-Abr-07	52.216	50.300	48.438	48.908	48.499	29.091	24.991	22.468	26.519	28.161	27.467	28.382	28.389	27.115	27.762	19.906	27.639	28.786	21.749	22.774	21.573	19.943	21.944	51.846

Precio mínimo de la serie	\$	0.35
Precio máximo de la serie	\$	59.70
Precio promedio de la serie	\$	28.82

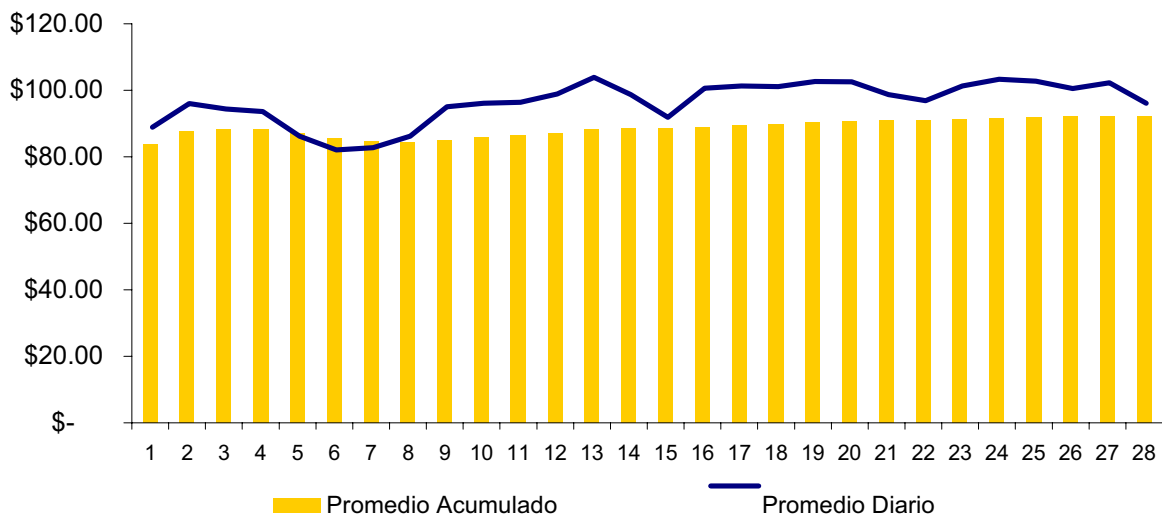
Precios MRS = SIS+EST (\$/MWh)

FECHA	0	1	2	3	4	5	6	7	8	9	10	11	12	13	14	15	16	17	18	19	20	21	22	23
01-Abr-07	99.024	96.399	95.755	90.805	95.242	97.311	94.941	80.703	85.640	88.776	88.246	89.225	88.931	88.665	87.045	87.698	85.563	82.347	85.847	97.157	93.187	87.188	97.802	96.803
02-Abr-07	99.462	98.596	89.157	87.924	87.681	94.125	95.033	89.832	105.358	101.488	101.500	101.412	101.736	101.114	100.393	100.256	101.362	96.450	96.666	102.623	96.838	90.862	98.192	106.093
03-Abr-07	93.887	87.176	86.057	84.028	86.343	102.885	107.187	101.195	98.113	100.800	100.574	99.829	100.259	99.526	99.523	97.905	97.654	95.278	93.032	103.861	100.644	97.640	92.507	89.951
04-Abr-07	85.867	84.059	84.487	83.475	82.722	91.550	90.460	86.832	92.617	101.065	101.230	102.189	102.931	102.675	103.285	97.601	95.892	93.640	97.372	106.673	105.785	107.185	102.559	97.331
05-Abr-07	89.915	90.431	90.879	90.251	88.615	92.949	92.638	79.411	80.141	85.551	85.820	86.696	86.535	86.292	86.101	85.419	83.105	82.145	85.980	102.903	92.155	97.628	93.011	87.758
06-Abr-07	89.014	86.078	81.753	80.957	84.814	84.705	82.423	78.598	79.577	80.162	80.396	80.692	80.669	80.776	80.695	80.463	80.208	80.035	84.574	91.477	91.588	89.483	88.989	86.296
07-Abr-07	84.960	82.386	75.629	74.850	81.477	80.655	80.413	78.426	78.888	79.835	81.361	82.165	82.124	83.230	82.971	82.980	82.044	80.297	85.823	92.615	91.337	90.638	88.306	88.013
08-Abr-07	89.450	87.493	81.602	81.503	87.089	86.506	86.077	82.774	84.878	86.984	88.337	90.577	90.785	90.798	90.933	90.634	88.814	84.706	86.197	99.632	92.536	89.551	93.951	88.304
09-Abr-07	81.449	77.882	77.327	78.003	80.579	80.234	84.416	92.023	101.254	99.654	101.491	101.355	101.914	101.344	101.125	100.874	100.819	100.077	98.502	104.881	102.115	99.324	100.745	92.536
10-Abr-07	85.342	80.013	80.558	78.445	82.785	94.381	99.113	95.895	103.903	104.088	103.956	102.911	104.155	103.447	102.396	101.953	102.105	103.510	97.291	105.180	97.438	98.287	98.544	81.735
11-Abr-07	83.103	84.899	77.372	83.719	84.065	90.443	89.671	94.614	100.286	104.184	104.926	104.148	103.898	103.384	102.842	103.660	105.252	102.154	97.474	107.282	99.752	98.605	92.804	91.745
12-Abr-07	87.406	86.085	84.432	83.457	85.201	95.693	101.646	103.636	100.572	104.533	107.675	106.787	106.460	106.005	106.004	106.338	106.466	105.486	101.244	107.909	100.481	101.711	99.762	93.536
13-Abr-07	102.024	102.261	102.705	101.234	102.225	107.013	107.990	106.720	100.995	105.170	107.217	107.293	107.830	107.016	106.454	107.403	110.171	108.672	102.451	108.618	107.877	109.244	116.081	102.543
14-Abr-07	102.081	100.135	99.407	98.418	99.026	104.701	100.287	103.144	100.726	100.159	100.334	100.184	100.231	99.851	99.524	102.509	100.838	96.865	96.989	106.417	102.945	103.458	113.639	102.289
15-Abr-07	100.250	97.863	95.485	92.676	94.984	101.119	99.280	102.317	91.217	92.824	91.299	91.939	89.949	93.149	93.198	93.046	89.012	87.822	87.732	104.947	96.016	104.625	110.388	100.088
16-Abr-07	97.511	96.761	86.870	92.789	95.336	108.007	108.979	111.537	99.723	104.152	102.838	101.997	104.521	103.945	102.865	103.488	105.554	104.269	101.852	107.364	109.103	105.303	106.906	96.548
17-Abr-07	96.174	96.017	93.798	95.652	98.109	110.176	111.022	109.988	105.273	105.112	105.579	105.224	105.694	104.286	103.203	103.734	106.007	105.959	101.047	106.694	107.808	106.118	105.257	98.691
18-Abr-07	98.883	95.358	92.987	92.708	94.726	106.325	111.451	109.463	106.523	104.600	104.909	104.220	105.755	104.864	103.606	104.329	106.339	105.714	99.569	106.935	109.004	105.361	107.119	101.862
19-Abr-07	101.632	99.525	96.918	96.053	97.961	107.445	111.876	108.280	105.009	104.469	104.403	104.271	104.629	104.288	103.758	103.366	104.542	104.630	104.303	106.740	108.038	101.171	109.535	101.645
20-Abr-07	101.811	101.036	99.971	100.381	100.244	107.999	111.852	108.162	103.255	102.642	102.633	102.712	103.737	102.851	101.385	102.250	104.809	105.841	103.849	106.591	109.596	112.125	117.168	102.796
21-Abr-07	99.371	97.071	96.785	96.664	95.045	103.631	105.284	107.921	102.801	101.194	100.641	100.450	100.039	100.266	99.996	100.420	99.861	93.584	95.343	105.736	106.458	104.743	116.703	102.815
22-Abr-07	101.895	99.476	98.533	98.879	99.084	105.219	104.094	106.990	106.432	98.612	99.188	98.542	97.576	97.757	101.565	102.710	99.705	97.342	88.420	106.398	102.171	106.759	110.798	101.008
23-Abr-07	99.134	95.514	94.668	94.144	97.654	106.544	113.221	109.681	105.758	103.173	103.283	103.276	103.719	102.142	101.885	102.321	103.665	105.625	102.550	105.838	106.465	108.258	111.667	101.160
24-Abr-07	101.104	99.826	99.885	99.797	100.590	107.611	109.285	108.039	105.399	104.724	104.145	103.683	104.435	103.814	103.420	104.581	107.127	107.089	104.223	106.897	108.637	111.106	114.667	102.564
25-Abr-07	101.526	99.514	98.711	99.221	98.716	106.120	115.102	109.168	104.755	104.766	104.572	103.868	105.373	104.500	103.806	104.064	106.829	108.537	105.207	106.025	107.211	109.205	113.992	104.841
26-Abr-07	89.333	90.763	90.676	92.698	89.939	99.351	111.608	108.491	103.839	104.259	104.427	105.398	106.480	105.388	105.981	106.318	105.884	95.743	105.043	106.297	108.766	110.085	113.511	103.295
27-Abr-07	89.882	93.432	93.328	93.877	91.534	100.476	114.953	110.490	106.319	106.680	105.474	106.222	107.720	106.839	106.377	106.993	110.094	108.183	108.076	108.490	109.602	111.225	115.615	101.185
28-Abr-07	95.810	92.159	92.049	89.842	91.374	100.952	99.003	97.316	102.433	103.220	101.079	101.767	98.955	96.981	96.093	97.498	96.830	92.554	98.402	106.528	104.124	109.754	114.324	97.347
29-Abr-07	98.202	98.016	95.321	95.193	94.875	96.680	98.697	100.589	101.008	98.106	97.849	101.255	100.977	100.310	99.692	99.478	100.254	95.101	97.045	105.202	106.203	111.692	113.375	99.315
30-Abr-07	98.217	96.301	94.439	94.909	94.500	104.092	99.992	97.469	101.520	103.162	102.488	102.853	102.860	102.116	102.763	94.907	102.640	103.787	106.750	107.775	106.574	104.944	106.945	97.847

Precio mínimo de la serie	\$	74.85
Precio máximo de la serie	\$	117.17
Precio promedio de la serie	\$	98.81

Precios Promedios (\$/MWh)

FECHA	Diario	Acumulado
01-Abr	\$ 83.61	\$ 83.61
02-Abr	\$ 90.78	\$ 87.60
03-Abr	\$ 89.12	\$ 88.14
04-Abr	\$ 88.34	\$ 88.19
05-Abr	\$ 80.96	\$ 87.00
06-Abr	\$ 76.82	\$ 85.59
07-Abr	\$ 77.50	\$ 84.64
08-Abr	\$ 80.92	\$ 84.23
09-Abr	\$ 89.77	\$ 84.98
10-Abr	\$ 90.89	\$ 85.74
11-Abr	\$ 91.15	\$ 86.37
12-Abr	\$ 93.63	\$ 87.13
13-Abr	\$ 98.62	\$ 88.20
14-Abr	\$ 93.45	\$ 88.57
15-Abr	\$ 86.67	\$ 88.46
16-Abr	\$ 95.38	\$ 88.98
17-Abr	\$ 96.10	\$ 89.49
18-Abr	\$ 95.88	\$ 89.92
19-Abr	\$ 97.42	\$ 90.40
20-Abr	\$ 97.32	\$ 90.81
21-Abr	\$ 93.44	\$ 90.93
22-Abr	\$ 91.62	\$ 90.96
23-Abr	\$ 96.10	\$ 91.23
24-Abr	\$ 98.11	\$ 91.56
25-Abr	\$ 97.52	\$ 91.84
26-Abr	\$ 95.28	\$ 91.99
27-Abr	\$ 97.04	\$ 92.20
28-Abr	\$ 90.83	\$ 92.15
29-Abr	\$ 90.07	\$ 92.09
30-Abr	\$ 93.03	\$ 92.13



Sistema de Transmisión ENS, Pérdidas e interrupciones

Rubros	Abril 2007	% 1/	Variaciones 2/		Acumulado Anual 2/	
			Mensual	Anual	Acumulada	Var. %
Energía no Servida (MWh)	640.48	0.15%	22.94	-34.50	1,566.33	-37.51
Pérdidas de Transmisión (GWh)	6.8					
Interrupciones de Servicio	179	eventos				

1/ Energía no Servida como porcentaje de demanda

2/ Para el detalle de los períodos ver el apartado de Referencias de la Pág. 3.

Interrupciones	
Voltaje	Eventos
Circuitos de 23 kV	7
Circuitos de 34.5 kV	14
Circuitos de 46 kV	144
Línea de 115 kV	12
Línea de Interconexión	2
Total	179

Falla en líneas de transmisión	4
Mantenimiento en línea de transmisión	8
Falla en circuitos de distribución	106
Mantenimiento líneas de distribución	59
Fallas líneas de interconexión	0
Mantenimiento línea de interconexión 1/	2
Actuación del EDLI	0
Total	179

1/ Mantenimiento o por solicitud de líneas de interconexión Guatemala y Honduras

Otras estadísticas

Generación obligada

Rubros	Abril 2007	Acumulado Anual ^{1/}		Últimos tres meses ^{1/}		Últimos 12 meses ^{1/}	
	MWh	MWh	Var. %	MWh	Var. %	MWh	Var. %
Servicio de CAG	-	-	0.0	-	-	1.3	-86.8
Sustitución	3,267.4	12,191.7	215.9	3,904.4	356.1	2,020.4	51.7
Calidad de servicio	-	-	-	-	-	-	0.0
Estabilización de precios	245,900.7	1,034,099.3	-	259,009.7	-	224,832.9	0.0
Sustitución con Equipos RFC	6,037.9	16,393.2	(13.6)	4,270.9	-7.1	2,844.2	-86.7
Total	255,206.0	1,062,684.2					

^{1/} Para el detalle de los períodos ver el apartado de Referencias de la Pág. 3.

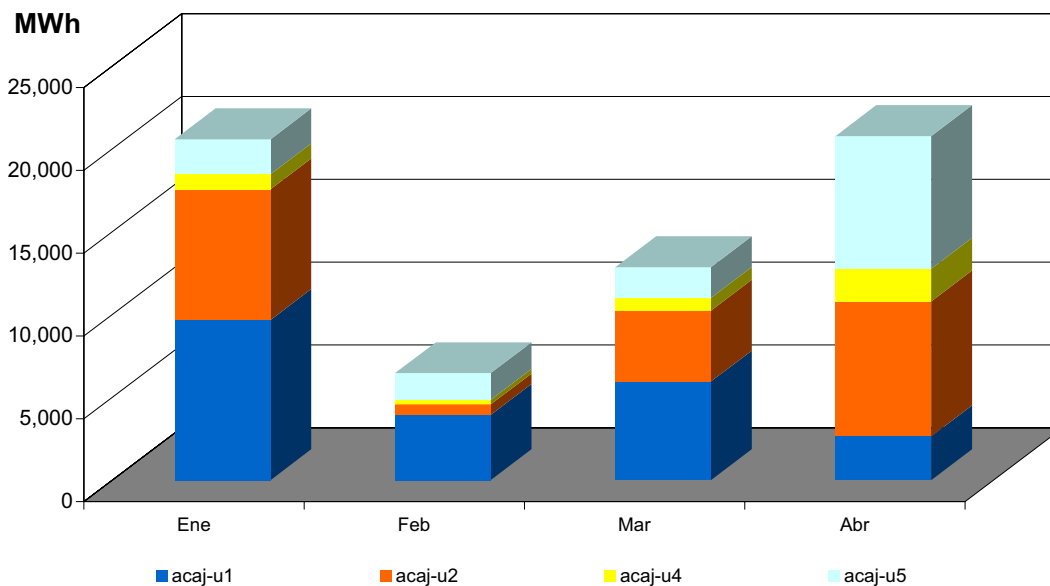
Demanda Máxima de Potencia

Demanda	Máxima	Nocturna	Mínima
Ene	853 3-Ene-07 18:30	809 29-Ene-07 15:30	354 2-Ene-07 3:00
Feb	844 28-Feb-07 19:00	831 28-Feb-07 15:00	341 19-Feb-07 2:30
Mar	858 21-Mar-07 19:00	858 21-Mar-07 14:30	386 19-Mar-07 3:30
Abr	873 25-Abr-07 19:00	868 17-Abr-07 15:00	343 7-Abr-07 3:30
May			
Jun			
Jul			
Ago			
Sep			
Oct			
Nov			
Dic			



Reserva Fría por Confiabilidad

Mes	Pi (\$/MWh)	Var.% Mensual	Inyecciones por planta (MWh)					Inyección Total (MWh)	% RFC
			Acaj-u1	Acaj-u2	Acaj-u4	Acaj-u5	Total		
Ene-06	4.38	- - -	2,259.6	5,568.8	0.0	6,791.4	14,619.9	410,232.9	3.6
Feb-06	3.98	-0.1	1,381.7	6,644.8	0.0	7,813.4	15,839.9	382,665.0	4.1
Mar-06	4.49	0.1	10,234.7	11,530.1	0.0	10,947.4	32,712.2	439,525.2	7.4
Abr-06	9.78	1.2	12,773.3	10,568.3	0.0	12,879.0	36,220.5	419,119.5	8.6
May-06	10.34	0.1	12,550.7	11,518.2	0.0	14,238.7	38,307.5	457,509.1	8.4
Jun-06	12.56	0.2	8,374.6	6,004.2	0.0	4,232.1	18,610.8	430,689.6	4.3
Jul-06	5.09	-0.6	5,220.1	3,112.4	0.0	2,259.1	10,591.6	447,421.9	2.37
Ago-06	2.74	-0.5	3,402.3	388.3	0.0	1,331.1	5,121.7	446,193.9	1.15
Sep-06	2.33	-0.1	30.0	338.6	0.0	237.5	606.0	433,685.9	0.14
Oct-06	1.27	-0.5	4,800.1	4,017.9	0.0	0.0	8,818.1	454,457.2	1.94
Nov-06	2.02	0.6	7,340.5	3,685.9	0.0	2,845.4	13,871.8	430,406.3	3.22
Dic-06	2.96	0.5	11,038.2	7,554.8	0.0	7,961.7	26,554.7	437,304.8	6.07
Ene-07	6.48	1.2	9,675.7	7,884.2	903.3	2,115.2	20,578.3	439,533.4	4.68
Feb-07	4.03	-0.4	3,935.9	630.7	275.8	1,617.5	6,460.0	401,435.5	1.61
Mar-07	1.71	-0.6	5,954.4	4,277.4	767.1	1,855.3	12,854.1	458,055.4	2.81
Abr-07	3.12	0.8	2,640.9	8,145.7	1,976.5	8,011.8	20,774.9	435,619.8	4.77



Condición de Reserva

Reserva Rodante y Reserva Fría en Demanda Máxima (MW)
Abr-2007

Día	Cap. Disponible	Gen. Despachada	Demanda + Perdidas	Intercambio Neto *	Reserva Rodante	Reserva Fría
1	968	715	722	7	33	220
2	1020	805	803	-2	49	166
3	923	773	770	-3	55	95
4	938	751	751	0	55	132
5	921	694	694	0	38	189
6	900	624	629	5	37	239
7	945	670	672	2	38	236
8	922	701	697	-4	37	183
9	1029	817	824	7	58	154
10	933	807	830	23	65	61
11	1015	840	835	-4	50	126
12	1002	848	845	-3	94	61
13	887	805	851	46	51	31
14	962	774	773	-1	61	126
15	973	725	719	-6	33	215
16	979	861	862	1	49	70
17	946	827	868	41	88	31
18	901	817	855	37	52	31
19	918	866	866	0	21	31
20	915	833	859	27	51	31
21	972	793	788	-5	51	128
22	974	760	760	1	47	168
23	959	875	868	-6	53	31
24	896	821	871	50	44	31
25	943	872	873	1	71	0
26	902	813	865	52	59	30
27	921	787	838	51	105	30
28	990	785	777	-8	78	127
29	990	727	738	11	74	189
30	994	820	819	-1	47	127

* Valor positivo significa Importación

Interrupciones del servicio

Entrega	Fecha Inicio	Hora Inicio	Fecha Final	Hora Final	Duración	Rele	Motivo	MW	KWh	Responsable
CLESA-ACAJ(3-81)	01/04	05:00	01/04	04:59	11h 59m	MANUAL	MANTENIMIENTO PROGRAMADO / MANTTO. TX 110/34.5 KV CARGA TRANSFERIDA AL 41-4-82, ENS CALC. PAMM	0	500.00	ETESAL
CLESA-ACAJ(3-82)	01/04	05:00	01/04	04:59	11h 59m	MANUAL	MANTENIMIENTO PROGRAMADO / MANTTO. TX 110/34.5 KV. CARGA TRANSFERIDA AL 13-4-71, ENS CALC. PAMM	0	500.00	ETESAL
CLESA-ACAJ(3-84)	01/04	05:00	01/04	04:59	11h 59m	MANUAL	MANTENIMIENTO PROGRAMADO / MANTTO. TX 110/34.5 KV. ENS CALC. PAMM	1.56	20,470.00	ETESAL
DELSUR-STOM(4-81)	01/04	10:06	01/04	10:08	2m	51N	FALLA EN LÍNEA / INDICO TAMBIEN 59N.	22.97	765.67	DELSUR
CLESA-ATEO(3-85)	01/04	05:36	01/04	05:37	1m	51	FALLA EN LÍNEA /	2.37	39.50	CLESA
DELSUR-ATEO(4-81)	02/04	02:09	02/04	02:10	1m	51N	FALLA EN LÍNEA / INDICO RELE 59N.	10.33	172.17	DELSUR
DELSUR-PEDR(4-82)	02/04	05:48	02/04	05:50	2m	51	FALLA EN LÍNEA /	7.22	240.67	DELSUR
CLESA-ACAJ(3-81)	03/04	08:48	03/04	08:49	1m	51	FALLA EN LÍNEA /	2.51	41.83	CLESA
CAESS-SOYA(2-81)	03/04	09:16	03/04	09:19	3m	51	FALLA EN LÍNEA / DISPARO DE LOS INTS. 2-81, 2-82 Y 2-83.	68.88	3,444.00	CAESS
CAESS-SRAF(4-82)	03/04	12:04	03/04	12:05	1m	51	FALLA EN LÍNEA / QUEDO FUERA SUB-SENSUNTEPEQUE.	6.71	111.83	CAESS
CAESS-SRAF(4-82)	03/04	12:35	03/04	12:36	1m	MANUAL	SOLICITUD DE DISTRIBUIDOR / PARA RECUPERAR SUB-SENSUNTEPEQUE. CARGA FUERA DESDE 12:04 H. SE CAMBIO POWER FUSE. ENS CALC.	3.59	1,672.00	CAESS
EEO-SMIG(4-86)	03/04	01:46	03/04	01:47	1m	51	FALLA EN LÍNEA /	6.23	103.83	EEO
CAESS-SRAF(4-82)	03/04	06:40	03/04	06:41	1m	51	FALLA EN LÍNEA /	8.77	146.17	CAESS
CLESA-SONS(4-82)	04/04	06:28	04/04	06:29	1m	51	FALLA EN LÍNEA /	3.69	61.50	CLESA
ANDA-SANA(4-85)	04/04	09:00	04/04	11:07	2h 7m	MANUAL	SOLICITUD DE PM / CAMBIO DE AISLAMIENTO.	10.05	21,272.50	ANDA
CLESA-ATEO(3-84)	04/04	09:34	04/04	09:35	1m	51	FALLA EN LÍNEA /	2.49	41.50	CLESA
CLESA-ATEO(3-85)	05/04	06:21	05/04	06:22	1m	51	FALLA EN LÍNEA /	0.49	8.17	CLESA
CLESA-AHUA(4-81)	05/04	03:11	05/04	03:12	1m	51	FALLA EN LÍNEA /	13.89	231.50	CLESA
EEO-SMIG(4-86)	05/04	07:53	05/04	07:54	1m	51N	FALLA EN LÍNEA / INDICO 59N.	9.22	153.67	EEO
EEO-SMIG(4-82)	05/04	08:01	05/04	08:03	2m	59N	FALLA EN LÍNEA / DESBALANCE DE VOLTAJE.	18.5	616.67	EEO
EEO-SMIG(4-86)	05/04	08:02	05/04	08:14	12m	51N	FALLA EN LÍNEA / INDICO 59N. DEJO CARGA FUERA PARA RESPECTIVA REVISION; CIUDAD BARRIOS Y CHAPELTIQUE.	8.53	1,706.00	EEO
EEO-SMIG(4-86)	05/04	09:39	05/04	09:40	1m	MANUAL	SOLICITUD DE DISTRIBUIDOR / RECUPERAR CARGA DE CIUDAD BARRIOS Y CHAPELTIQUE VARA DE BAMBU SOBRE LINEA ENS CALC.	3.97	5,926.17	EEO
EEO-15SE(4-83)	06/04	06:31	06/04	06:36	5m	51	FALLA EN LÍNEA /	1.46	121.67	EEO
DELSUR-STOM(4-81)	06/04	07:11	06/04	07:13	2m	51N	FALLA EN LÍNEA / INDICO RELE 59N.	16.8	560.00	DELSUR
DELSUR-OPIC(4-82)	06/04	08:09	06/04	04:35	8h 26m	MANUAL	MANTENIMIENTO PROGRAMADO / EN EL CKTO. TODA LA CARGA FUERA. ENS CALC.	3.47	30,860.00	DELSUR

Interrupciones del servicio

Entrega	Fecha Inicio	Hora Inicio	Fecha Final	Hora Final	Duración	Rele	Motivo	MW	KWh	Responsable
DELSUR-ATEO(4-81)	06/04	01:45	06/04	01:46	1m	51N	FALLA EN LÍNEA / INDICO RELE 59N.	6.68	111.33	DELSUR
EEO-SMIG(4-83)	07/04	09:45	07/04	09:47	2m	51	FALLA EN LÍNEA / INDICO 59N.	1.3	43.33	EEO
CLESA-GUAJ(4-83)	07/04	11:03	07/04	11:09	6m	MANUAL	SOLICITUD DE DISTRIBUIDOR / CAMBIO DE POWER FUSE.	1.4	140.00	CLESA
EEO-SMIG(4-83)	07/04	11:45	07/04	12:14	29m	MANUAL	SOLICITUD DE DISTRIBUIDOR / CAMBIO DE CADENA DE AISLADORES.	1.35	652.50	EEO
CLESA-ATEO(3-85)	07/04	03:47	07/04	03:48	1m	51	FALLA EN LÍNEA /	2.46	41.00	CLESA
CLESA-ATEO(3-84)	08/04	07:34	08/04	07:35	1m	51	FALLA EN LÍNEA /	2.13	35.50	CLESA
CLESA-GUAJ(4-81)	08/04	11:15	08/04	11:17	2m	59N	FALLA EN LÍNEA / ELIMINAR INDICACION DE 59N.	3.05	101.67	CLESA
CLESA-GUAJ(4-83)	08/04	11:15	08/04	11:17	2m	59N	FALLA EN LÍNEA / DESBALANCE DE VOLTAJE.	1.42	47.33	CLESA
CLESA-ATEO(4-82)	08/04	02:29	08/04	02:30	1m	51N	FALLA EN LÍNEA / INDICO 59N.	6.21	103.50	CLESA
CLESA-SANA(4-82)	10/04	05:59	10/04	06:00	1m	51	FALLA EN LÍNEA / INDICO RELE 59N.	5.4	90.00	CLESA
DELSUR-SRAF(4-81)	10/04	06:07	10/04	06:08	1m	51	FALLA EN LÍNEA /	5.5	91.67	DELSUR
EEO-SMIG(4-85)	11/04	02:40	11/04	05:16	2h 36m	51N	FALLA EN LÍNEA / 59N. RECUPERO CARGA EN LOS INTS. 34-4-84 Y 40-4-81. ENS	3.86	5,468.33	EEO
EEO-SMIG(4-84)	11/04	03:56	11/04	03:58	2m	MANUAL	SOLICITUD DE DISTRIBUIDOR / PARA TOMAR CARGA DEL 34-4-85. SOLAMENTE DEJA FUERA SUB-EL TRANSITO.	9.94	331.33	EEO
DEUSEM-OZAT(4-81)	11/04	04:02	11/04	04:05	3m	MANUAL	SOLICITUD DE DISTRIBUIDOR / PARA RECUPERAR SUB-EL TRANSITO DEL 34-4-85.	11.5	575.00	DEUSEM
CLESA-ATEO(3-84)	11/04	04:39	11/04	04:40	1m	51	FALLA EN LÍNEA /	2.7	45.00	CLESA
EEO-SMIG(4-84)	11/04	05:04	11/04	05:06	2m	MANUAL	SOLICITUD DE DISTRIBUIDOR / POR MANIOBRAS DE RECUPERAR CARGA DEL INT.34-4-85.	11.9	396.67	EEO
DEUSEM-OZAT(4-81)	11/04	05:08	11/04	05:12	4m	MANUAL	SOLICITUD DE DISTRIBUIDOR / POR MANIOBRAS DE RECUPERAR CARGA DEL INT.34-4-85.	10.29	686.00	DEUSEM
LAGEO-PEDR(4-81)	12/04	03:14	12/04	03:15	1m	59N	FALLA EN LÍNEA / DESBALANCE DE VOLTAJE.	5.35	89.17	DELSUR
DELSUR-PEDR(4-82)	12/04	03:14	12/04	03:15	1m	59N	FALLA EN LÍNEA / ELIMINAR INDICACION DE RELE 59N.	2.89	48.17	DELSUR
EEO-SMIG(4-82)	12/04	07:56	12/04	07:58	2m	51N	FALLA EN LÍNEA / INDICO 59N.	11.2	373.33	EEO
CLESA-SANA(4-82)	13/04	07:11	13/04	02:58	7h 47m	MANUAL	MANTENIMIENTO PROGRAMADO / TRABAJO DE CLESA EN EL CIRCUITO, PARTE DE CARGA TRANSFERIDA AL 35-4-81 Y 16-4-81.	0.6	4,670.00	CLESA
EEO-SMIG(4-82)	13/04	09:50	13/04	09:56	6m	59N	FALLA EN LÍNEA / ELIMINAR INDICACION DE 59N.	13.61	1,361.00	EEO
EEO-SMIG(4-86)	13/04	09:50	13/04	09:56	6m	59N	FALLA EN LÍNEA / ELIMINAR INDICACION DE 59N.	6.49	649.00	EEO
EEO-SMIG(4-84)	13/04	09:50	13/04	09:55	5m	59N, 51N	FALLA EN LÍNEA / DESBALANCE DE VOLTAJE.	11	916.67	EEO

Interrupciones del servicio

Entrega	Fecha Inicio	Hora Inicio	Fecha Final	Hora Final	Duración	Rele	Motivo	MW	KWh	Responsable
EEO-SMIG(4-84)	13/04	11:12	17/04	04:30	89h 18m	51N	FALLA EN LÍNEA / INDICO 59N. 23:13 H PRUEBA NEG. TODA CARGA TRANSF. AL 4-83 A LAS 00:21 14/ABR. ENS CALC	9.32	2,170.00	EEO
EEO-SMIG(4-83)	13/04	11:17	13/04	11:18	1m	MANUAL	SOLICITUD DE DISTRIBUIDOR / PARA RECUPERAR PARTE DE CARGA DEL 34-4-84 (SUB CEMFA).	2.54	42.33	EEO
CLESA-GUAJ(4-83)	14/04	03:20	14/04	03:21	1m	MANUAL	SOLICITUD DE DISTRIBUIDOR / PARA CAMBIAR POWER FUSE EN SUB 46 /13.2 KV GUAJOYO.	0.5	8.33	CLESA
DELSUR-STOM(4-81)	14/04	06:15	14/04	06:48	33m	67P	FALLA EN LÍNEA / INDICO 59N, DELSUR	13.49	1,124.17	DELSUR
DELSUR-TECO(4-81)	14/04	08:05	14/04	08:06	1m	51, 51N	RECUPERO LA CARGA A TRAVES DE NCUS Y EL PEDREGAL. / Carga reconectada a las 06:20 del 14-04-2007	8.51	141.83	DELSUR
ANDA-NEJA(2-84)	15/04	06:34	15/04	06:36	2m	51, 67N	FALLA EN LÍNEA /	20.02	667.33	ANDA
EEO-SMIG(4-86)	15/04	05:36	15/04	05:37	1m	51N	FALLA EN LÍNEA / INDICO 59N. LLUVIA.	5.5	91.67	EEO
EEO-SMIG(4-86)	15/04	06:09	15/04	06:14	5m	51	FALLA EN LÍNEA / INDICO 59N, 18:12 H. PRUEBA NEGATIVA, FUERA CDAD. BARRIOS Y CHAPELTIQUE HASTA LAS 23:20 HRS. ENS CALC.	5.8	19,320.00	EEO
EEO-SMIG(4-82)	15/04	06:26	15/04	06:29	3m	51N	FALLA EN LÍNEA / INDICO 59N, LLUVIA CON DESCARGAS ATMOSFERICAS.	13.75	687.50	EEO
DEUSEM-OZAT(4-81)	15/04	06:44	15/04	07:41	57m	51	FALLA EN LÍNEA / LLUVIA. EEO EFECTUO REVISION AL CIRCUITO NO ENCONTRANDO FALLA.	12.27	11,656.50	DEUSEM
DEUSEM-OZAT(4-82)	15/04	06:45	15/04	06:57	12m	51	FALLA EN LÍNEA / LLUVIA.	6.88	1,376.00	DEUSEM
DEUSEM-OZAT(4-82)	15/04	06:58	15/04	07:42	44m	51	FALLA EN LÍNEA / INDICO 59N, LLUVIA. EEO EFECTUO REVISION AL CIRCUITO NO ENCONTRANDO FALLA.	6.08	4,458.67	DEUSEM
EEO-SMIG(4-86)	15/04	08:20	15/04	08:22	2m	51N	FALLA EN LÍNEA / INDICO 59N, PROVOCADO POR PRUEBA DE RAMAL CHAPELTIQUE CIUDAD BARRIOS.	4.27	142.33	EEO
EEO-SMIG(4-86)	15/04	11:19	15/04	11:20	1m	MANUAL	SOLICITUD DE DISTRIBUIDOR / PARA RECUPERAR CHAPELTIQUE Y CIUDAD BARRIOS. CAMBIARON AISLAMIENTO DAÑADO.	2.82	47.00	EEO
DELSUR-SRAF(4-81)	16/04	08:14	16/04	08:15	1m	51	FALLA EN LÍNEA /	4.77	79.50	DELSUR
CLESA-AHUA(4-81)	16/04	09:17	16/04	09:19	2m	51	FALLA EN LÍNEA /	15.25	508.33	CLESA
CAESS-SRAF(4-83)	17/04	07:42	17/04	07:43	1m	51	FALLA EN LÍNEA / INDICO TAMBIEN 59N.	3.79	63.17	CAESS
EEO-SMIG(4-83)	17/04	11:23	17/04	11:24	1m	MANUAL	SOLICITUD DE DISTRIBUIDOR / PARA NORMALIZAR CARGA TRANSFERIDA AL INT.34-4-84	12.21	203.50	EEO

Interrupciones del servicio

Entrega	Fecha Inicio	Hora Inicio	Fecha Final	Hora Final	Duración	Rele	Motivo	MW	KWh	Responsable
EEO-SMIG(4-83)	18/04	07:03	18/04	07:04	1m	51N	FALLA EN LÍNEA / INDICO 59N.	2.74	45.67	EEO
CLESA-OPIC(4-80)	19/04	06:51	19/04	06:52	1m	59N	FALLA EN LÍNEA / DESBALANCE DE VOLTAJE.	10.94	182.33	CLESA
CAESS-CGRA(4-81)	19/04	10:41	19/04	10:42	1m	59N	FALLA EN LÍNEA / DESBALANCE DE VOLTAJE.	8.05	134.17	CAESS
CAESS-CGRA(4-81)	20/04	06:37	20/04	06:38	1m	59N	FALLA EN LÍNEA / DESBALANCE DE VOLTAJE.	7.74	129.00	CAESS
							SOLICITUD DE DISTRIBUIDOR / APERTURA DE INT. CON SUS CUCHILLAS POR TRASLADO DE POSTES POR AMPLIACION DE CARRETERA. ENS CALC.			
DELSUR-SANA(4-84)	20/04	08:02	20/04	05:31	9h 29m	MANUAL	FALLA EN LÍNEA / PRUEBA NEGATIVA A LAS 11:48 HRS.	1.04	11,260.00	DELSUR
CAESS-CGRA(4-81)	20/04	11:47	20/04	11:52	5m	NO INDICO	FALLA EN LÍNEA / INDICO 59N.	16.71	1,392.50	CAESS
CAESS-SRAF(4-82)	20/04	04:48	20/04	04:49	1m	51	FALLA EN LÍNEA / INDICO 59N.	6	100.00	CAESS
CAESS-CGRA(4-81)	20/04	06:59	20/04	07:00	1m	59N	FALLA EN LÍNEA / DESBALANCE DE VOLTAJE.	11.94	199.00	CAESS
CLESA-OPIC(4-81)	20/04	07:39	20/04	07:41	2m	51	FALLA EN LÍNEA /	0.1	3.33	CLESA
CLESA-OPIC(4-80)	20/04	07:47	20/04	07:48	1m	51	FALLA EN LÍNEA / INDICO 59N.	0.1	1.67	CLESA
CLESA-OPIC(4-81)	20/04	07:59	20/04	08:05	6m	51	FALLA EN LÍNEA / INDICO 59N.	0.1	10.00	CLESA
ANDA-SANA(4-85)	20/04	08:18	20/04	08:20	2m	51	FALLA EN LÍNEA / INDICO TAMBIEN 59N.	9.84	328.00	ANDA
CLESA-SANA(4-83)	20/04	08:18	20/04	08:20	2m	51	FALLA EN LÍNEA / INDICO TAMBIEN 59N.	3.62	120.67	CLESA
EEO-SMIG(4-82)	21/04	12:10	21/04	12:11	1m	51N	FALLA EN LÍNEA / INDICO 59N	9.75	162.50	EEO
CLESA-ATEO(3-84)	21/04	02:20	21/04	02:21	1m	51	FALLA EN LÍNEA /	1.31	21.83	CLESA
DELSUR-ATEO(4-81)	21/04	02:38	21/04	02:40	2m	51N	FALLA EN LÍNEA / INDICO 59N	3.62	120.67	DELSUR
EEO-SMIG(4-83)	21/04	05:39	21/04	05:40	1m	51N	FALLA EN LÍNEA / INDICO 59N.	1.91	31.83	EEO
CAESS-SOYA(2-81)	21/04	06:25	21/04	06:27	2m	51	FALLA EN LÍNEA / SE RECUPERO TODA LA CARGA A LAS 06:32 H. ENS CALC.	49.87	4,987.00	CAESS
CLESA-ATEO(3-85)	21/04	07:53	21/04	07:54	1m	51	FALLA EN LÍNEA /	3.11	51.83	CLESA
LAGEO-PEDR(4-81)	21/04	12:49	21/04	12:50	1m	51, 51N	FALLA EN LÍNEA / INDICACION DE 59N	8.16	136.00	DELSUR
							MANTENIMIENTO PROGRAMADO / EN TX. 115/46 KV. CARGA TRANSFERIDA AL 13-4-71 A LAS 01:35 H. ENS CALC.			
CLESA-SONS(4-81)	22/04	01:31	22/04	12:12	10h 41m	MANUAL	MANTENIMIENTO PROGRAMADO / EN TX. 115/46 KV. CARGA TRANSFERIDA AL 13-4-71 A LAS 01:35 H. ENS CALC.	1.6	106.67	ETESAL
CLESA-SONS(4-82)	22/04	01:32	22/04	12:13	10h 41m	MANUAL	MANTENIMIENTO PROGRAMADO / EN TX. 115/46 KV. CARGA TRANSFERIDA AL 13-4-71 A LAS 01:35 H. ENS CALC.	4.5	225.00	ETESAL
							SOLICITUD DE DISTRIBUIDOR / PARA RECUPERAR LA CARGA DE LOS INT.414-81,414-82.			
CLESA-ACAJ(4-71)	22/04	01:33	22/04	01:35	2m	MANUAL	FALLA EN LÍNEA / INDICO 59N. REPORTARON LLUVIA EN LA ZONA.	3.48	116.00	ETESAL
EEO-SMIG(4-82)	22/04	05:29	22/04	05:31	2m	51N		10.21	340.33	EEO
							MANTENIMIENTO PROGRAMADO / CARGA TRANSFERIDA AL 40-4-81 A LAS 06:57 HRS. / Carga reconectada a las 06:57 del 22-04-2007			
EEO-SMIG(4-85)	22/04	06:54	22/04	05:59	11h 5m	MANUAL		4.03	379.00	EEO

Interrupciones del servicio

Entrega	Fecha Inicio	Hora Inicio	Fecha Final	Hora Final	Duración	Rele	Motivo	MW	KWh	Responsable
DEUSEM-OZAT(4-81)	22/04	06:55	22/04	06:57	2m	MANUAL	SOLICITUD DE DISTRIBUIDOR / PARA RECUPERAR CARGA DEL INT. 34-4-85.	7.96	265.33	DEUSEM
EEO-SMIG(4-83)	22/04	07:03	22/04	05:59	10h 56m	MANUAL	MANTENIMIENTO PROGRAMADO / POR EEO. ENS CALC EN PERIODOS DE 07:03-08:07, 17:29-17:59 HRS POR TRANSFERENCIA DE CARGA AL 34-4-81.	1.04	6,154.00	EEO
EEO-SMIG(4-84)	22/04	07:56	22/04	05:33	9h 37m	MANUAL	MANTENIMIENTO PROGRAMADO / POR EEO. ENS CALC EN PERIODOS 07:56-08:07 H. Y 17:29-17:33 HRS POR TRANSFERENCIAS DE CARGA.	8.66	2,149.33	EEO
CASSA-SONS(4-83)	22/04	08:12	22/04	11:58	3h 46m	MANUAL	MANTENIMIENTO PROGRAMADO / EN TX 115/46 KV. ESTABA RETIRANDO CARGA. ENS ETESAL HASTA 11:01 H.=451, CASSA=152.	0.16	603.00	ETESAL
EEO-SMIG(4-82)	22/04	08:14	22/04	04:31	8h 17m	MANUAL	MANTENIMIENTO PROGRAMADO / POR EEO. TODA LA CARGA FUERA. ENS CALC.	10.33	93,870.00	EEO
DELSUR-TECO(4-81)	22/04	08:58	22/04	03:13	6h 15m	MANUAL	MANTENIMIENTO PROGRAMADO / POR DELSUR. TODA LA CARGA FUERA DESDE LAS 08:50 H HASTA LAS 15:15 H. ENS CALC.	0.4	34,160.00	DELSUR
EEO-SMIG(4-86)	22/04	09:17	22/04	09:25	8m	51	FALLA EN LINEA / 09:18 H. PRUEBA NEG. FUERA PARTE DEL 4-81 DE 07:05 A 16:41 Y CON CIERRE DEJA FUERA SUB-CHAPEL. Y C.BARRIOS. ENS CALC.	5.66	28,450.00	EEO
EEO-SMIG(4-86)	22/04	10:57	22/04	11:00	3m	MANUAL	SOLICITUD DE DISTRIBUIDOR / PARA PROBAR TRAMO DE LINEA, RESULT. NEG. FUERA SUB-CHAPEL TIENE HASTA 11:22 H Y C. BARRIOS CONTINUA FUERA.	4.67	233.50	EEO
CLESA-ACAJ(4-71)	22/04	12:06	22/04	12:13	7m	MANUAL	SOLICITUD DE DISTRIBUIDOR / PARA NORMALIZAR LA CARGA DEL 41-4-81 Y 41-4-82.	12.27	1,431.50	ETESAL
EEO-SMIG(4-86)	22/04	01:32	22/04	01:37	5m	51	FALLA EN LINEA / EEO PROBO TRAMO DE LINEA RESULTANDO NEG. CONTINUA FUERA SUB-C.BARRIOS HASTA LAS 15:06 H.	5.66	471.67	EEO
EEO-SMIG(4-81)	22/04	05:29	22/04	05:30	1m	MANUAL	SOLICITUD DE DISTRIBUIDOR / PARA NORMALIZAR LA CARGA DE ESTE INTERRUPTOR.	25.21	420.17	EEO
DEUSEM-OZAT(4-81)	22/04	05:56	22/04	05:58	2m	MANUAL	SOLICITUD DE DISTRIBUIDOR / PARA NORMALIZAR LA CARGA DE ESTE INTERRUPTOR.	12.8	426.67	DEUSEM
LAGEO-PEDR(4-81)	22/04	10:05	22/04	10:34	29m	51, 51N	FALLA EN LINEA / INDICO TAMBIEN 59N. A LAS 22:06 SE REALIZO PRUEBA (-). OPERANDO LAS MISMAS PROTECCIONES. CARGA RECUPERADA A LAS 22:14	7.07	1,060.50	DELSUR

Interrupciones del servicio

Entrega	Fecha Inicio	Hora Inicio	Fecha Final	Hora Final	Duración	Rele	Motivo	MW	KWh	Responsable
DELSUR-SRAF(4-81)	23/04	03:09	23/04	03:10	1m	51	FALLA EN LÍNEA / DELSUR INFORMA DE LLUVIA EN LA ZONA.	4.14	69.00	DELSUR
LAGEO-PEDR(4-81)	23/04	03:29	23/04	03:30	1m	51, 51N	FALLA EN LÍNEA / INDICO TAMBIEN 59N. DELSUR INFORMA DE LLUVIA EN LA ZONA.	5.2	86.67	DELSUR
EEO-SMIG(4-83)	23/04	11:41	23/04	11:43	2m	51N	FALLA EN LÍNEA / INDICO 59N. REPORTARON FUERTES VIENTOS.	3.13	104.33	EEO
LAGEO-PEDR(4-81)	24/04	12:05	24/04	12:06	1m	51,51N	FALLA EN LÍNEA / INDICO RELE 59N	5.94	99.00	DELSUR
EEO-SMIG(4-83)	24/04	01:16	24/04	06:55	17h 39m	MANUAL	MANTENIMIENTO PROGRAMADO / POR EEO. CARGA TRANSF. AL 34-4-84 A LAS 01:19 H. / Carga reconectada a las 01:19 del 24-04-2007	2.73	136.50	EEO
EEO-SMIG(4-84)	24/04	01:18	24/04	01:19	1m	MANUAL	MANTENIMIENTO PROGRAMADO / POR EEO. PARA RECUPERAR CARGA DEL 34-4-83.	8.74	145.67	EEO
LAGEO-PEDR(4-81)	24/04	01:53	24/04	01:56	3m	51,51N	FALLA EN LÍNEA / INDICO RELE 59N	5.74	287.00	DELSUR
CLESA-ACAJ(3-81)	24/04	03:05	24/04	03:15	10m	50	FALLA EN LÍNEA / ETESAL SOLICITO ESPERAR POR ESCUCHAR EXPLOSION CERCANA A LA SUBESTACION, POR LO QUE REVISO.	2.7	450.00	CLESA
ANDA-NEJA(2-84)	24/04	03:14	24/04	03:15	1m	51, 67N	FALLA EN LÍNEA /	17.3	288.33	ANDA
EEO-SMIG(4-84)	24/04	06:53	24/04	06:54	1m	MANUAL	MANTENIMIENTO PROGRAMADO / A SOLICITUD DE EEO POR ALARMA DE SOBRECORRIENTE, PARA TRASLADAR CARGA AL 34-4-83.	15.23	253.83	EEO
CLESA-SONS(4-82)	26/04	07:11	26/04	07:14	3m	MANUAL	SOLICITUD DE DISTRIBUIDOR / PARA CAMBIAR POWER FUSE EN SUBESTACION 46/13.2 KV DE BULULU.	2.24	112.00	CLESA
EEO-SMIG(4-86)	26/04	07:58	26/04	08:00	2m	MANUAL	SOLICITUD DE DISTRIBUIDOR / PARA ABRIR CUHILLAS EN SUB CHAPELTIQUE QUE VAN HACIA C. BARRIOS. CARGA DE C.B. FUERA HASTA 11:49 H. ENS CALC.	6.02	6,460.67	EEO
CLESA-ATEO(3-85)	26/04	10:06	26/04	10:07	1m	51	FALLA EN LÍNEA /	4.31	71.83	CLESA
DEUSEM-OZAT(4-82)	26/04	12:21	26/04	12:24	3m	51	FALLA EN LÍNEA / INDICO 59N. REPORTARON LLUVIA EN LA ZONA.	4.41	220.50	DEUSEM
CAESS-SBAR(2-71)	26/04	12:34	26/04	12:38	4m	51LV	FALLA EN SUBESTACIONES / DISPARO DE LOS TX DE POTENCIA 1 Y 2. OPERO RELE 86T EN TX2	47.06	3,137.33	B&D
EEO-SMIG(4-86)	26/04	04:37	26/04	04:38	1m	51N	FALLA EN LÍNEA / INDICO 59N.	5.85	97.50	EEO
EEO-SMIG(4-86)	26/04	05:09	26/04	05:11	2m	51N	FALLA EN LÍNEA / INDICO 59N.	5.61	187.00	EEO
EEO-SMIG(4-86)	26/04	05:27	26/04	05:28	1m	51	FALLA EN LÍNEA /	5.13	85.50	EEO
EEO-SMIG(4-86)	26/04	05:29	26/04	05:59	30m	51	FALLA EN LÍNEA / FUERTE LLUVIA EN LA ZONA. 17:39 PRUEBA NEG. DEJA FUERA SUB-CHAPELT. Y C.BARRIOS HASTA LAS 20:49 H. ENS CALC.	5.13	22,263.00	EEO

Interrupciones del servicio

Entrega	Fecha Inicio	Hora Inicio	Fecha Final	Hora Final	Duración	Rele	Motivo	MW	KWh	Responsable
EEO-15SE(4-84)	26/04	05:33	26/04	05:34	1m	51, 51N	FALLA EN LÍNEA / INDICO 59N.	5.56	92.67	EEO
EEO-SMIG(4-85)	26/04	05:39	26/04	05:40	1m	51	FALLA EN LÍNEA /	3.47	57.83	EEO
EEO-15SE(4-84)	26/04	05:48	26/04	05:50	2m	MANUAL	SOLICITUD DE DISTRIBUIDOR / PARA RECUPERAR PARTE DEL 34-4-86 RESULTANDO NEG. POR FALLA EN CIERRE DE CUCHILLAS MOTORIZADAS.	3.83	127.67	EEO
EEO-15SE(4-84)	26/04	05:52	26/04	05:54	2m	51, 51N	FALLA EN LÍNEA / INDICO 59N.	3.81	185.33	EEO
DELSUR-SANA(4-84)	26/04	06:29	26/04	08:44	2h 15m	51	FALLA EN LÍNEA / INDICO 59N. 18:30, 19:34 H. PRUEBA NEG. FUERA BOMBEO ANDA HASTA 27/ABR-18:40 H. ENS CALC.	1.32	28,070.00	DELSUR
EEO-15SE(4-84)	26/04	06:42	26/04	06:44	2m	MANUAL	SOLICITUD DE DISTRIBUIDOR / PARA RECUPERAR CARGA DEL 34-4-86 RESULTANDO NEG. POR PROBLEMAS EN CUCHILLAS.	5.93	197.67	EEO
ANDA-SANA(4-85)	26/04	06:57	26/04	06:59	2m	51	FALLA EN LÍNEA / INDICO 59N.	8.67	289.00	ANDA
EEO-15SE(4-84)	26/04	06:58	26/04	07:02	4m	MANUAL	SOLICITUD DE DISTRIBUIDOR / PARA RECUPERAR CARGA DEL 34-4-86 RESULTANDO NEG. OPERANDO RELE 51, 51N E INDICACION DE 59N A LAS 19:00 H.	6.35	423.33	EEO
EEO-15SE(4-84)	26/04	08:46	26/04	08:49	3m	MANUAL	SOLICITUD DE DISTRIBUIDOR / PARA RECUPERAR CARGA DEL INT. 34-4-86. CON CIERRE SE RECUPERA TODA LA CARGA DEL 34-4-86.	5.56	278.00	EEO
EEO-SMIG(4-84)	27/04	08:08	27/04	04:20	8h 12m	MANUAL	MANTENIMIENTO PROGRAMADO / TRABAJOS DE EEO EN EL CIRCUITO, PARTE DE CARGA TRANSFERIDA AL 4-83. ENS CALCULADA.	5.03	63,650.00	EEO
EEO-SMIG(4-83)	27/04	04:19	28/04	03:01	10h 42m	MANUAL	SOLICITUD DE DISTRIBUIDOR / POSTE DAÑADO POR ACCIDENTE DE TRANSITO, CARGA TRANSFERIDA AL 4-84. / Carga reconectada a las 16:20 del 27-04-2007	5.12	85.33	EEO
EEO-15SE(4-84)	27/04	05:53	27/04	05:54	1m	MANUAL	SOLICITUD DE DISTRIBUIDOR / PARA RECUPERAR LA CARGA C.BARRIOS Y CHAPELT. CON 34-4-86.	7.43	123.83	EEO
EEO-SMIG(4-86)	27/04	05:55	27/04	05:56	1m	MANUAL	SOLICITUD DE DISTRIBUIDOR / PARA RECUPERAR LA CARGA DE CIUDAD BARRIOS Y CHAPELTIQUE.	3	50.00	EEO
ANDA-NEJA(2-84)	27/04	06:20	27/04	06:21	1m	51, 67N	FALLA EN LÍNEA / REPORTARON FUERTES VIENTOS.	25.2	420.00	ANDA
DELSUR-SANA(4-84)	27/04	06:31	27/04	06:40	9m	MANUAL	SOLICITUD DE DISTRIBUIDOR / CERRAR UN CORTE CUCHILLAS Y RECUPERAR BOMBEO DE ANDA (LAS MERCEDES).	0.54	81.00	DELSUR

Interrupciones del servicio

Entrega	Fecha Inicio	Hora Inicio	Fecha Final	Hora Final	Duración	Rele	Motivo	MW	KWh	Responsable
CAESS-CGRA(4-81)	27/04	07:34	27/04	07:37	3m	59N	FALLA EN LÍNEA / DESBALANCE DE VOLTAJE. FUERTE LLUVIA EN LA ZONA.	12.99	649.50	CAESS
CLESA-OPIC(4-81)	27/04	07:41	27/04	07:43	2m	51	FALLA EN LÍNEA / INDICO 59N. REPORTARON FUERTE LLUVIA EN LA ZONA.	9.52	317.33	CLESA
CAESS-STOM(4-82)	27/04	08:43	27/04	10:12	1h 29m	NO INDICO	FALLA EN SUBESTACIONES / ETESAL REPORTE FUSIBLES QUEMADOS EN POTENCIALES DE 48KV. / Carga reconectada a las 20:45 del 27-04-2007	9.16	305.33	ETESAL
DELSUR-STOM(4-81)	27/04	08:43	27/04	10:18	1h 35m	51N,67P	FALLA EN LÍNEA / RECUPERO PARTE DE CARGA DEJO FUERA SANTO TOMAS Y OLOCUILTA.ENS CALC / Carga reconectada a las 21:32 del 27-04-2007	33.12	20,217.50	DELSUR
EEO-SMIG(4-84)	28/04	02:59	28/04	03:01	2m	MANUAL	SOLICITUD DE DISTRIBUIDOR / POR MANIOBRAS DE RETORNO DE CARGA AL 34-4-83.	10.62	354.00	EEO
DELSUR-STOM(4-81)	28/04	10:23	28/04	10:53	30m	51N, 67P	FALLA EN LÍNEA / INDICO 59N. TRANSFIRIO LA CARGA A NCLUS A LAS 10:41 H. ENS CALC.	31.06	9,318.00	DELSUR
CAESS-STOM(4-82)	28/04	10:23	28/04	10:54	31m	59N	FALLA EN SUBESTACIONES / RELE 59N NORMALIZO CON APERTURA DE 4-71 Y 4-72, SE FUNDIO FUSIBLE DE TPS. 10:25 H. TRANSF. LA CARGA A SANT. ENS CALC.	18.02	601.00	ETESAL
CLESA-AHUA(4-81)	28/04	09:08	28/04	09:09	1m	51	FALLA EN LÍNEA / LLUVIA.	14.83	247.17	CLESA
DELSUR-TECO(4-81)	29/04	07:35	29/04	08:58	13h 23m	MANUAL	MANTENIMIENTO PROGRAMADO / POR DELSUR. RETRASO DEBIDO A CONTRATISTA DE DELSUR. RECUPERO TODA LA CARGA HASTA LAS 23:03 H. ENS CALC.	3.8	81,160.00	DELSUR
DEUSEM-OZAT(4-81)	29/04	09:01	29/04	05:08	8h 7m	MANUAL	MANTENIMIENTO PROGRAMADO / PAMM. EN AREAS DE 115 KV Y 46 KV. ETESAL FINALIZO A LAS 13:30 H. ENS=16720, EEO CONTINUO CON TRABAJO ENS=10590.	5.58	27,310.00	ETESAL
DEUSEM-OZAT(4-82)	29/04	09:01	29/04	02:59	5h 58m	MANUAL	MANTENIMIENTO PROGRAMADO / PAMM. EN AREAS DE 115 KV Y 46 KV. ETESAL FINALIZO TRABAJO A LAS 13:30 H. EEO FINALIZO A LAS 14:59 H. ENS CALC.	3.55	22,750.00	ETESAL
EEO-SMIG(4-85)	29/04	02:26	29/04	02:28	2m	51N	FALLA EN LÍNEA / INDICO 59N.	10.82	360.67	EEO
CAESS-SRAF(4-82)	29/04	02:39	29/04	02:40	1m	51	FALLA EN LÍNEA / INDICO 59N.	5.6	93.33	CAESS
CAESS-SRAF(4-82)	29/04	04:05	29/04	04:06	1m	51	FALLA EN LÍNEA /	5.5	91.67	CAESS
CLESA-AHUA(4-81)	30/04	12:18	30/04	12:19	1m	51	FALLA EN LÍNEA /	9.38	156.33	CLESA
CLESA-AHUA(4-81)	30/04	03:15	30/04	03:16	1m	MANUAL	FALLA EN LÍNEA / CAMBIO POWER FUSE EN SUB-EL LLANO QUE ESTUBO FUERA CON DISPARO DE LAS 00:18 H. ENS CALC.	7.62	6,534.00	CLESA

Interrupciones del servicio

Entrega	Fecha Inicio	Hora Inicio	Fecha Final	Hora Final	Duración	Rele	Motivo	MW	KWh	Responsable
CLESA-GUAJ(4-81)	30/04	11:31	30/04	11:47	16m	MANUAL	CERO VOLTAJE /DISPARO DE INT. 11-7-03 POR TRABAJOS DE ETESAL EN ACTUALIZACION DE PLANOS.	3.94	1,050.67	ETESAL
CLESA-GUAJ(4-83)	30/04	11:31	30/04	11:46	15m	MANUAL	CERO VOLTAJE /DISPARO DE INT. 11-7-03 POR TRABAJOS DE ETESAL EN ACTUALIZACION DE PLANOS.	1.48	370.00	ETESAL

Programa Anual de Mantenimientos

PLANTA/UNIDAD	PROGRAMADO	DURACION	REPROGRAMADO	DURACION	EJECUTADO	DURACION	MOTIVO
GUAJOYO							
UNIDAD 1							
CERRON GRANDE							
UNIDAD 1	10-Jul-07	10 DIAS					Revisión año de garantía
UNIDAD 2	24-Jul-07	30 DIAS					Mantenimiento mayor e Inspección de garantía
5 DE NOVIEMBRE							
UNIDAD 1	05-Feb-07	15 DIAS			05-Feb-07	15 DIAS	Mantenimiento menor y Montaje de Transformador
UNIDAD 2	17-Mar-07	15 DIAS	02-May-07	16-May-07			Mantenimiento menor
UNIDAD 3	09-Abr-07	15 DIAS	17-May-07	31-May-07			Mantenimiento menor
UNIDAD 4	22-Feb-07	20 DIAS			22-Feb-07	31 DIAS	Mantenimiento mayor
UNIDAD 5	28-Abr-07	15 DIAS	09-Abr-07	23-Abr-07	12-Abr-07	15 DIAS	Mantenimiento menor
15 DE SEPTIEMBRE							
UNIDAD 1	04-Abr-07	3 DIAS			03-Abr-07	8 DIAS	Inspección de Garantía
UNIDAD 2	12-Nov-06	220 DIAS					Repotenciación
AHUACHAPAN							
UNIDAD 1							
UNIDAD 2	01-Abr-07	43 DIAS	09-Abr-07	13-May-07			Mantenimiento mayor, revisión anual
UNIDAD 3	01-Jul-07	43 DIAS					Mantenimiento mayor, revisión anual
BERLIN							
UNIDAD 1							
UNIDAD 2	03-Sep-07	21 DIAS					Mantenimiento mayor, revisión anual
ACAJUTLA							
MOTOR 2	02-Ene-07	24 DIAS			02-Ene-07	45 DIAS	Mantenimiento de 36.000 Hrs.
MOTOR 5	02-Abr-07	24 DIAS					Mantenimiento de 36.000 Hrs.
UNIDAD 8	04-Jun-07	24 DIAS					Mantenimiento de 36.000 Hrs.
MOTOR 9	07-Ago-07	24 DIAS					Mantenimiento de 36.000 Hrs.
MOTOR 2	03-Sep-07	21 DIAS					Mantenimiento de Caldera y Auxiliares.
MOTOR 7	01-Oct-07	24 DIAS					Mantenimiento de 36.000 Hrs.
SOYAPANGO							
MOTOR 1	05-Mar-07	20 DIAS	04-Jun-07	23-Jun-07			Mantenimiento de 8,000 Hrs.
MOTOR 2							
MOTOR 3	08-Ene-07	20 DIAS	05-Feb-07	24-Feb-07	05-Feb-07	39 DIAS	Mantenimiento de 8,000 Hrs.
NEJAPA POWER							
MOTORES							El 75% de las semanas del año, letrarán en Mantenimiento un motor
CESSA							
MOTORES	25-Jun-07	28-Jul-07					Mantenimiento en los motores
TEXTUFIL							
MOTOR 1	05-Jun-07	12-Jun-07					Mantenimiento de 6,000 Hrs.
MOTOR 2	13-Feb-07	20-Feb-07					Mantenimiento de 6,000 Hrs.
MOTOR 3	07-Jul-07	16-Jul-07					Mantenimiento de 15,000 Hrs.
MOTOR 4	08-May-07	19-May-07			26-Feb-07	25 DIAS	Mantenimiento de 15,000 Hrs.
MOTOR 5	05-Dic-07	14-Dic-07					Mantenimiento de 15,000 Hrs.
MOTOR 6	27-Jul-07	07-Ago-07					Mantenimiento de 15,000 Hrs.
MOTOR 7	14-Sep-07	25-Sep-07					Mantenimiento de 15,000 Hrs.



Km. 12 1/2 Carretera al Puerto de la Libertad, Nuevo Cuscatlán,
Departamento de La Libertad.

Tel.: (503) 2247-7300 Fax: (503) 2247-7301

Correo: mercado@ut.com.sv

www.ut.com.sv