



BOLETÍN ESTADÍSTICO

Septiembre 2006

Unidad de Transacciones, S.A.

Administradora del Mercado Mayorista de Energía Eléctrica de El Salvador

Km. 12 ½ carretera al Puerto de La Libertad

CONTENIDO

	Pág.
Resumen Ejecutivo	3
Mercado Mayorista de Energía (MME)	
♦ Evolución de la demanda	4
♦ Cobertura de la demanda	5
Por recurso	5
Por agente	5
Por mercado	6
♦ Intercambios internacionales	7
♦ Precios	9
Sistema de Transmisión	
♦ Energía no servida	14
♦ Pérdidas de transmisión	14
♦ Interrupciones	14
Otras estadísticas	
♦ Generación obligada	15
♦ Demanda máxima de potencia	15
♦ Demanda máxima semanal	15
♦ Reserva fría por confiabilidad	16
♦ Condiciones de reserva	17
♦ Interrupciones del servicio	18
♦ Mantenimientos programados	30



Sep-06

Energía Transada		GWh	%
	Hidroeléctrica	276.0	63.6%
	Geotérmica	75.8	17.5%
	Térmica	79.3	18.3%
	Importaciones	1.3	0.3%
	Desvíos	1.3	0.3%
	Total inyecciones MME	433.7	100.0%
(-)	Exportaciones	3.0	
	Desvíos	1.1	
	Pérdidas de transmisión ^{1/}	8.5	2.0%
		421.0	
Demanda Mercado Mayorista			%
	Mercado de Contratos	261.4	62.1%
	Mercado Regulador del Sistema	159.7	37.9%
		421.0	Δ %MM12
			7.7
Energía de Paso		Retiro	Inyección
	Guatemala	0.0	4.3
	Honduras	4.3	0.0
Precios MRS (\$/MWh)			Δ %
	Promedio mensual	\$ 80.07	-7.0%
	Máximo	\$ 116.50	
	Mínimo	\$ 45.24	
Demanda Máxima de Potencia		MW	Hora
	Máxima	859	27-Sep-2006 18:30
	Mínima	374	10-Sep-2006 3:00

^{1/} Como porcentaje de la inyección

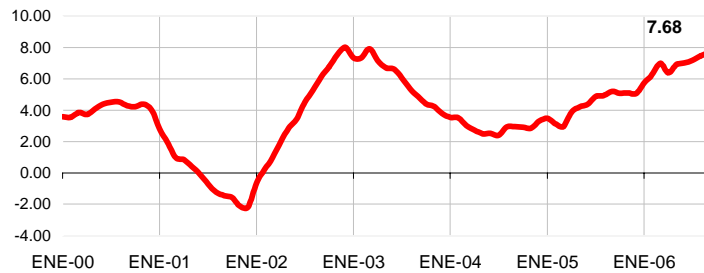
Nota: a partir del 21 de abril 2005, los precios de compra en el MRS se han calculado con base al Acuerdo No. 78-E-2005 y sus respectivas modificaciones, emitidas por la Superintendencia General de Electricidad y Telecomunicaciones.



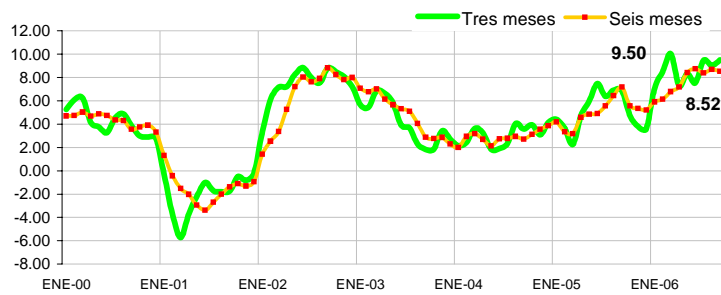
	Septiembre 2006		Var. %	Acumulado Anual		Últimos tres meses		Últimos doce meses	
	GWh	Var. %	Anual	GWh	Var. %	GWh	Var. %	GWh	Var. %
Generación nacional transada	431.3	36.5	34.3	4,255.9	19.1	679.5	32.3	473.6	21.1
Intercambios Internacionales (+/-) ^{1/}	-1.8	-263.3	-114.3	3.9	-98.6	0.7	-97.4	0.3	-99.0
Pérdidas de transmisión	8.5	13.6	21.4	66.3	-1.6	7.8	5.8	7.2	-1.5
Demanda Mercado Mayorista	421.0	-3.7	9.2	3,818.6	9.0	432.3	9.5	416.2	7.7

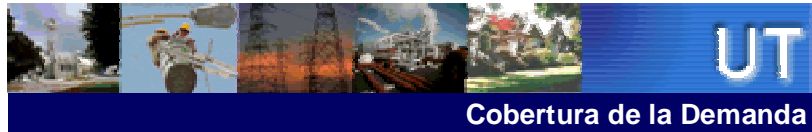
^{1/} Signo (+) : Saldo comercial neto a favor de importaciones
 Signo (-) : Saldo comercial neto a favor de exportaciones

Tasa de variación anual
 Promedio móvil doce meses
 Enero 2000
 Septiembre 2006



Tasa de variación anual
 Promedio móvil tres y seis meses
 Enero 2000
 Septiembre 2006





Por Recurso Inyectado

Operadores	Septiembre 2006		Var. % Anual	Acumulado Anual		Últimos 3 meses		Últimos 12 meses	
	GWh	Var. %		GWh	Var. %	GWh	Var. %	GWh	Var. %
Hidroeléctrica	276.0	36.5	34.3	1,418.6	19.1	226.5	32.3	157.9	21.1
Geotérmica	75.8	-16.0	5.8	793.5	8.8	83.0	5.4	87.2	8.0
Térmica	79.3	-47.6	-22.8	1,669.3	22.4	129.8	3.4	178.0	15.7
Importaciones	1.3	15.8	-90.2	7.6	-97.5	1.8	-93.5	0.7	-97.8

^{1/} Incluye pérdidas por transmisión

Inyección nacional por Agente

Operadores	Septiembre 2006		Var. % Anual	Acumulado Anual		Últimos 3 meses		Últimos 12 meses	
	GWh	Var. %		GWh	Var. %	GWh	Var. %	GWh	Var. %
Cel	276.0	36.5%	34.3%	1,418.6	14.3%	226.5	32.3%	157.9	25.7%
Nejapa Power	35.3	-40.7%	-20.3%	622.5	254.8%	52.8	1.0%	68.2	-0.1%
Duke Energy	34.0	-54.4%	-38.9%	830.4	251.2%	63.5	-9.7%	88.5	9.9%
LaGeo	75.8	-16.0%	5.8%	793.5	182.9%	83.0	5.4%	87.2	8.3%
Cessa	1.2	-44.1%	-57.6%	21.8	160.9%	1.3	-55.1%	3.5	-36.0%
Cassa	0.0	0.0%	0.0%	65.0	0.0%	0.0	0.0%	7.8	114.2%
Textufile	8.8	-41.8%	0.0%	129.6	0%	12.2	0.0%	10.8	0.0%

^{1/} Inyecciones provenientes de la red de distribución

Por Contratos de Inyección (GWh)

Operador	Ene-06	Feb-06	Mar-06	Abr-06	May-06	Jun-06	Jul-06	Ago-06	Sep-06	Oct-06	Nov-06	Dic-06
Excelergy	8.6	15.1	22.0	29.4	32.0	3.0	11.5	43.2	49.8			
El Paso	0.0	0.0	0.3	0.0	0.0	0.0	0.0	0.0	0.0			
Origem	5.3	13.3	15.5	30.1	25.3	0.0	9.6	20.0	34.7			
Caess	0.0	0.0	0.0	0.0	0.0	0.0	0.0	0.0	0.0			
Delsur	0.0	0.0	0.0	0.0	0.0	0.0	0.0	0.0	0.0			
AES Clesa	0.0	0.0	0.0	0.0	0.0	0.0	0.0	0.0	0.0			
Cel	21.4	25.9	28.7	27.5	28.7	27.8	28.7	28.7	27.8			
Nejapa	87.7	79.2	87.4	84.4	87.7	76.9	87.6	81.1	72.2			
Duke Energy	0.0	0.0	0.0	0.0	0.0	0.0	0.0	0.0	0.0			
LaGeo	71.3	64.5	71.5	71.5	71.5	69.2	71.5	71.5	65.9			
Cessa	0.0	0.0	0.2	0.2	0.2	0.2	0.1	0.1	0.1			
Cassa	0.0	0.0	0.0	0.0	0.0	0.0	0.0	0.0	0.0			
Lynx	0.0	0.0	7.2	7.2	7.4	0.0	0.0	5.3	7.3			
Merc-Elec	0.0	0.0	2.7	4.3	7.4	0.0	0.0	1.4	3.6			
(-) C.X. ^{1/}	0.0	0.0	0.0	0.0	0.0	0.0	0.0	0.0	0.0			
Total	194.3	198.2	235.5	254.6	260.2	177.0	208.9	251.4	261.4	0.0	0.0	0.0

^{1/} CX: Contratos de Exportación



Por Mercado Primario (GWh)

Mercado	Ene-06	Feb-06	Mar-06	Abr-06	May-06	Jun-06	Jul-06	Ago-06	Sep-06	Oct-06	Nov-06	Dic-06
MC	194.3	198.3	235.5	254.6	260.2	177.0	208.9	251.4	261.4			
MRS	216.0	184.4	204.0	164.5	188.0	245.0	229.4	186.0	159.7			
Total	410.2	382.7	439.5	419.1	448.2	422.0	438.3	437.4	421.0	0.0	0.0	0.0

MC: Mercado de Contratos

MRS: Mercado Regulador del Sistema

Mercado de Contratos de Retiro por Operador (GWh)

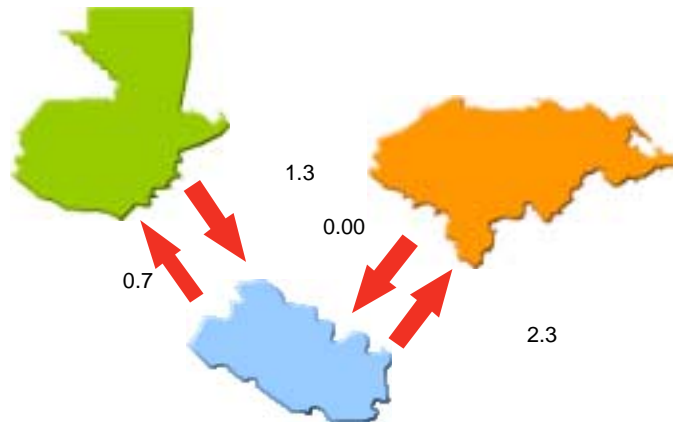
Operador	Ene-06	Feb-06	Mar-06	Abr-06	May-06	Jun-06	Jul-06	Ago-06	Sep-06	Oct-06	Nov-06	Dic-06
CAESS	68.0	61.4	67.9	65.7	67.9	65.7	67.9	67.9	65.7			
DELSUR	45.1	40.9	45.4	43.3	45.3	35.8	45.1	38.8	27.7			
CLESA	21.3	19.2	21.2	20.6	21.3	20.6	21.3	21.2	20.6			
EEO	14.5	13.1	14.5	14.0	14.5	14.0	14.5	14.5	14.0			
DEUSEM	2.9	2.6	2.9	2.8	2.9	2.8	2.9	2.9	2.8			
CEL-COM	0.3	0.3	0.3	0.3	0.3	0.3	0.3	0.3	0.3			
LAGEO-COM	0.6	0.5	0.6	0.5	0.6	0.6	0.6	0.6	0.6			
EXCELERGY	15.3	21.1	28.7	35.9	38.7	9.5	18.2	49.9	56.5			
ORIGEM	5.3	13.3	15.5	30.1	25.3	0.0	9.6	20.0	34.7			
ANDA	21.0	25.6	28.4	27.2	28.4	27.5	28.4	28.4	27.5			
LYNX	0.0	0.0	7.2	7.2	7.4	0.0	0.0	5.3	7.3			
CESSA	0.0	0.0	0.2	0.2	0.2	0.2	0.1	0.1	0.1			
MERC-ELECT	0.0	0.0	2.7	6.7	7.4	0.0	0.0	1.4	3.6			
OTROS	0.0	0.0	0.0	0.0	0.0	0.0	0.0	0.0	0.0			
Total MC	194.3	198.2	235.5	254.6	260.2	177.0	208.9	251.4	261.4	0.0	0.0	0.0

Los valores negativos corresponden a desviaciones de contratos inyectadas al MRS.

*/ Variaciones mayores de 2000% no se detallan

Mercado Regulador del Sistema por Operador (GWh)

Operador	Ene-06	Feb-06	Mar-06	Abr-06	May-06	Jun-06	Jul-06	Ago-06	Sep-06	Oct-06	Nov-06	Dic-06
CAESS	90.9	89.3	92.2	65.3	71.0	110.3	114.9	84.2	61.8			
DELSUR	35.9	18.0	22.3	20.3	50.0	53.9	30.2	34.9	44.3			
CLESA	46.5	43.7	49.5	39.6	29.9	43.0	45.1	34.0	28.3			
EEO	25.4	23.7	28.7	28.1	25.0	25.5	27.2	21.5	14.4			
DEUSEM	6.6	6.1	6.9	6.8	7.2	6.7	6.9	6.8	6.3			
EXCELERGY	0.0	0.0	0.0	0.0	0.0	0.0	0.0	0.0	0.0			
CEL-COM	0.0	0.0	0.0	0.0	0.0	0.0	0.0	0.0	0.0			
LAGEO-COM	0.00	0.00	0.00	0.00	0.00	0.00	0.00	0.00	0.00			
MER-ELEC	0.00	0.0	0.0	0.0	0.0	0.0	0.1	0.0	0.0			
ORIGEM	0.00	0.0	0.0	0.0	0.0	0.0	0.0	-1.2	0.0			
ANDA	5.3	-1.5	-1.8	-1.9	-2.7	-2.5	-2.9	-3.1	-4.0			
OTROS	5.4	5.1	6.3	6.3	7.5	8.1	7.9	8.9	8.5			
Total MRS	216.0	184.4	204.0	164.5	188.0	245.0	229.4	186.0	159.7	0.0	0.0	0.0



Comercio Internacional por Tipo de Operador (GWh)

Importaciones	Ene-06	Feb-06	Mar-06	Abr-06	May-06	Jun-06	Jul-06	Ago-06	Sep-06	Oct-06	Nov-06	Dic-06
DISTRIBUIDORES	0.0	0.0	0.0	0.0	0.0	0.0	0.0	0.0	0.0	0.0		
COMERCIALIZADORES	0.0	0.1	0.3	0.0	0.0	0.0	2.9	1.1	1.3			
GENERADORES	0.0	0.0	0.0	0.0	0.0	0.0	0.0	0.0	0.0			
EMERGENCIA	0.0	0.0	0.0	1.8	0.0	0.0	0.0	0.0	0.0			
Total	0.0	0.1	0.3	1.8	0.0	0.0	2.9	1.1	1.3	0.0	0.0	0.0

Exportaciones	Ene-06	Feb-06	Mar-06	Abr-06	May-06	Jun-06	Jul-06	Ago-06	Sep-06	Oct-06	Nov-06	Dic-06
DISTRIBUIDORES	0.0	0.00	0.0	0.0	0.0	0.0	0.0	0.0	0.0			
COMERCIALIZADORES	0.0	0.1	0.0	0.0	0.0	0.0	0.1	0.0	0.1			
GENERADORES	0.0	0.0	0.0	0.000	0.0	0.2	0.1	0.0	2.9			
Total	0.0	0.1	0.0	0.0	0.0	0.2	0.2	0.0	3.0	0.0	0.0	0.0



Importaciones por Operador (GWh)

Operador	Ene	Feb	Mar	Abr	May	Jun	Jul	Ago	Sep	Oct	Nov	Dic	Total
CAESS	0.0	0.0	0.0	0.0	0.0	0.0	0.0	0.0	0.0				-
DELSUR	0.0	0.0	0.0	0.0	0.0	0.0	0.0	0.0	0.0				-
CLESA	0.0	0.0	0.0	0.0	0.0	0.0	0.0	0.0	0.0				-
EXCELERGY	0.0	0.1	0.0	0.0	0.0	0.0	0.0	0.0	0.0				0.1
EL PASO	0.0	0.0	0.3	0.0	0.0	0.0	0.2	0.0	0.0				0.5
DUKE	0.0	0.0	0.0	0.0	0.0	0.0	0.0	0.0	0.0				-
LAGEO	0.0	0.0	0.0	0.0	0.0	0.0	0.0	0.0	0.0				-
CEL	0.0	0.0	0.0	0.0	0.0	0.0	0.0	0.0	0.0				-
MERCELEC	0.0	0.1	0.0	0.0	0.0	0.0	1.4	0.0	0.0				1.5
ORIGEM	0.0	0.0	0.0	0.0	0.0	0.0	1.3	1.1	1.3				3.6
DUKE-COMERC.	0.0	0.0	0.0	0.0	0.0	0.0	0.0	0.0	0.0				-
Poliwatt	0.0	0.0	0.0	0.0	0.0	0.0	0.0	0.0	0.0				-
Cessa	0.0	0.0	0.0	0.0	0.0	0.0	0.0	0.0	0.0				-
Desvíos	0.0	0.0	0.0	0.0	0.0	0.0	0.0	0.0	0.0				-
Emergencias	0.0	0.0	0.0	1.8	0.0	0.0	0.0	0.0	0.0				1.8
Total	0.0	0.1	0.3	1.8	0.0	0.0	2.9	1.1	1.3	0.0	0.0	0.0	7.4

Exportaciones por Operador (GWh)

Operador	Ene	Feb	Mar	Abr	May	Jun	Jul	Ago	Sep	Oct	Nov	Dic	Total
NEJAPA	0.0	0.0	0.0	0.0	0.0	0.2	0.1	0.0	0.1				0.3
DUKE	0.0	0.0	0.0	0.0	0.0	0.0	0.0	0.0	0.0				0.0
EL PASO	0.0	0.0	0.0	0.0	0.0	0.0	0.0	0.0	0.1				0.1
CAESS	0.0	0.0	0.0	0.0	0.0	0.0	0.0	0.0	0.0				0.0
EXCELERGY	0.0	0.0	0.0	0.0	0.0	0.0	0.0	0.0	0.0				0.0
POLIWATT	0.0	0.0	0.0	0.0	0.0	0.0	0.0	0.0	0.0				0.0
MERCELEC	0.0	0.1	0.0	0.0	0.0	0.0	0.1	0.0	0.02				0.2
LAGEO	0.0	0.0	0.0	0.0	0.0	0.0	0.0	0.0	0.0				0.0
CEL	0.0	0.0	0.0	0.0	0.0	0.0	0.0	0.0	2.8				2.8
DUKE-COMERC.	0.0	0.0	0.0	0.0	0.0	0.0	0.0	0.0	0.0				0.0
Total	0.0	0.1	0.0	0.0	0.0	0.2	0.2	0.0	3.0	0.0	0.0	0.0	3.4

Comercio Internacional por frontera (GWh)

Operador	Guatemala		Honduras		Total	
	Exportac.	Importac.	Exportac.	Importac.	Exportac.	Importac.
ENERO	0.0	0.0	0.0	0.0	0.0	0.0
FEBRERO	0.00	0.1	0.1	0.1	0.1	0.1
MARZO	0.00	0.3	0.00	0.0	0.0	0.3
ABRIL	0.00	1.6	0.00	0.2	0.0	1.8
MAYO	0.00	0.0	0.0	0.0	0.0	0.0
JUNIO	0.00	0.0	0.16	0.00	0.2	0.0
JULIO	0.00	2.9	0.2	0.00	0.2	2.9
AGOSTO	0.00	1.07	0.00	0.00	0.0	1.1
SEPTIEMBRE	0.66	1.3	2.33	0.00	3.0	1.3
OCTUBRE						
NOVIEMBRE						
DICIEMBRE						
Total	0.7	7.2	2.7	0.2	3.4	7.4

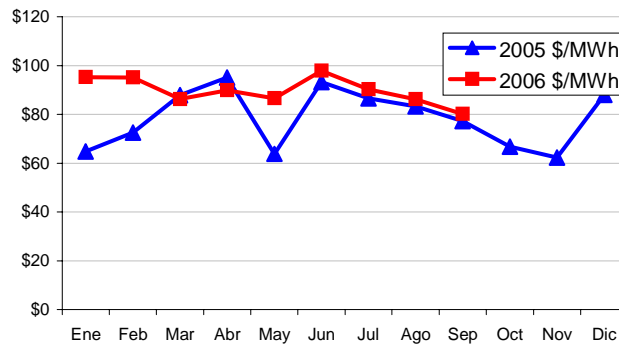


Mes	Promedio		Variaciones			
	2005 \$/MWh	2006 \$/MWh	Mes	Anual	Acum.	Prom. anual
Ene	64.76	95.20	8.2%	47.0%	8.2%	18.0%
Feb	72.49	95.07	-0.1%	31.1%	8.1%	21.4%
Mar	87.92	86.26	-9.3%	-1.9%	-1.9%	18.3%
Abr	95.01	89.88	4.2%	-5.4%	2.2%	13.1%
May	63.79	86.59	-3.7%	35.7%	-1.6%	16.5%
Jun	93.15	97.85	13.0%	5.0%	11.2%	14.2%
Jul	86.51	90.23	-7.8%	4.3%	2.6%	11.9%
Ago	83.31	86.10	-4.6%	3.3%	-2.1%	10.3%
Sep	77.23	80.07	-7.0%	3.7%	-9.0%	9.4%
Oct	66.77					
Nov	62.29					
Dic	87.96					

1/

Mensual: Relación mes inmediato anterior
 Anual: Relación igual mes año anterior
 Acumulada: Relación respecto a diciembre año anterior
 Promedio anual: Relación últimos doce meses

Precio Máximo horario: \$ 116.50 / MWh
Precio Mínimo horario: \$ 45.24 / MWh





Precios SIS (\$/MWh)

FECHA	0	1	2	3	4	5	6	7	8	9	10	11	12	13	14	15	16	17	18	19	20	21	22	23
01-Sep-06	45.863	45.863	45.853	45.853	45.883	44.893	74.893	75.013	75.013	75.013	75.013	75.013	75.013	75.013	75.013	75.013	75.013	75.013	75.013	75.013	75.013	75.013	75.013	75.013
02-Sep-06	45.713	45.703	45.703	45.713	45.713	44.723	74.753	74.923	75.003	75.003	75.003	75.003	75.003	75.003	75.003	75.003	75.003	75.003	75.003	75.003	75.003	75.003	75.003	75.003
03-Sep-06	46.043	46.043	46.043	46.043	46.043	75.043	75.043	75.043	75.043	75.043	75.043	75.043	75.043	75.043	75.043	75.043	75.043	75.043	75.043	75.043	75.043	75.043	75.043	75.043
04-Sep-06	46.043	46.043	46.043	46.043	46.043	75.043	75.043	75.043	75.043	75.043	75.043	75.043	75.043	75.043	75.043	75.043	75.043	75.043	75.043	75.043	75.043	75.043	75.043	75.043
05-Sep-06	46.043	46.043	46.043	46.043	46.043	75.043	75.043	75.043	75.043	75.043	75.043	75.043	75.043	75.043	75.043	75.043	75.043	75.043	75.043	75.043	75.043	75.043	75.043	75.043
06-Sep-06	45.473	45.443	45.453	45.453	45.483	75.003	75.003	75.003	75.003	75.003	75.003	75.003	75.003	75.003	75.003	75.003	75.003	75.003	75.003	75.003	75.003	75.003	75.003	75.003
07-Sep-06	45.873	45.873	45.863	45.873	45.863	74.963	74.963	75.000	75.000	75.000	75.000	75.000	75.000	75.000	75.000	75.000	75.000	75.000	75.000	75.000	75.000	75.000	75.000	75.000
08-Sep-06	45.443	45.433	45.423	45.423	45.463	74.483	74.603	74.633	74.633	74.633	74.633	74.633	74.633	74.633	74.633	74.633	74.633	74.633	74.633	74.633	74.633	74.633	74.633	74.633
09-Sep-06	45.303	45.273	45.253	45.273	45.273	74.393	74.463	74.623	74.633	74.633	74.633	74.633	74.633	74.633	74.633	74.633	74.633	74.633	74.633	74.633	74.633	74.633	74.633	74.633
10-Sep-06	45.253	45.243	45.243	45.243	45.243	74.363	74.403	74.403	74.423	74.463	74.463	74.463	74.473	74.473	74.473	74.463	74.463	74.463	74.473	74.473	74.473	74.473	74.473	74.473
11-Sep-06	45.413	45.403	45.403	45.403	45.403	74.423	74.483	74.633	74.633	74.633	74.633	74.633	74.633	74.633	74.633	74.633	74.633	74.633	74.633	74.633	74.633	74.633	74.633	74.633
12-Sep-06	45.673	45.663	45.663	45.663	45.663	74.683	74.673	75.003	75.003	75.003	75.003	75.003	75.003	75.003	75.003	75.003	75.003	75.003	75.003	75.003	75.003	75.003	75.003	75.003
13-Sep-06	45.863	45.843	45.833	45.823	45.833	74.863	74.873	75.033	75.033	75.033	75.033	75.033	75.033	75.033	75.033	75.033	75.033	75.033	75.033	75.033	75.033	75.033	75.033	75.033
14-Sep-06	45.843	45.833	45.843	45.833	45.843	74.863	74.863	74.883	75.003	75.003	75.003	75.003	75.003	75.003	75.003	75.003	75.003	75.003	75.003	75.003	75.003	75.003	75.003	75.003
15-Sep-06	45.873	45.863	45.863	45.863	45.863	74.803	74.803	74.833	74.883	74.883	74.883	74.883	74.883	74.883	74.883	74.883	74.883	74.883	74.883	74.883	74.883	74.883	74.883	74.883
16-Sep-06	45.303	45.303	45.303	45.303	45.303	74.403	74.473	74.483	74.613	74.613	74.613	74.613	74.613	74.613	74.613	74.613	74.613	74.613	74.613	74.613	74.613	74.613	74.613	74.613
17-Sep-06	45.873	45.873	45.873	45.873	45.873	74.873	74.873	74.873	74.873	74.873	74.873	74.873	74.873	74.873	74.873	74.873	74.873	74.873	74.873	74.873	74.873	74.873	74.873	74.873
18-Sep-06	45.463	45.453	45.443	45.443	45.453	74.463	74.493	75.003	75.003	75.003	75.003	75.003	75.003	75.003	75.003	75.003	75.003	75.003	75.003	75.003	75.003	75.003	75.003	75.003
19-Sep-06	45.883	45.883	45.883	45.883	45.883	75.023	75.033	75.033	75.033	75.033	75.033	75.033	75.033	75.033	75.033	75.033	75.033	75.033	75.033	75.033	75.033	75.033	75.033	75.033
20-Sep-06	45.883	45.873	45.873	45.873	45.863	74.873	75.003	75.003	75.003	75.003	75.003	75.003	75.003	75.003	75.003	75.003	75.003	75.003	75.003	75.003	75.003	75.003	75.003	75.003
21-Sep-06	45.873	45.863	45.863	45.863	45.863	74.863	74.863	74.873	75.003	75.003	75.003	75.003	75.003	75.003	75.003	75.003	75.003	75.003	75.003	75.003	75.003	75.003	75.003	75.003
22-Sep-06	45.873	45.873	45.873	45.873	45.873	74.873	75.003	75.003	75.003	75.003	75.003	75.003	75.003	75.003	75.003	75.003	75.003	75.003	75.003	75.003	75.003	75.003	75.003	75.003
23-Sep-06	45.503	45.483	45.483	45.483	45.483	74.483	74.483	74.483	75.003	75.003	75.003	75.003	75.003	75.003	75.003	75.003	75.003	75.003	75.003	75.003	75.003	75.003	75.003	75.003
24-Sep-06	45.483	45.483	45.483	45.483	45.483	74.433	74.433	74.483	74.483	74.483	74.483	74.483	74.483	74.483	74.483	74.483	74.483	74.483	74.483	74.483	74.483	74.483	74.483	74.483
25-Sep-06	45.863	45.843	45.823	45.823	45.833	74.823	74.863	75.033	75.033	75.033	75.033	75.033	75.033	75.033	75.033	75.033	75.033	75.033	75.033	75.033	75.033	75.033	75.033	75.033
26-Sep-06	45.863	45.863	45.863	45.863	45.863	74.863	74.863	74.873	75.003	75.003	75.003	75.003	75.003	75.003	75.003	75.003	75.003	75.003	75.003	75.003	75.003	75.003	75.003	75.003
27-Sep-06	45.943	45.953	45.913	45.913	45.873	74.863	74.863	74.883	75.003	75.003	75.003	75.003	75.003	75.003	75.003	75.003	75.003	75.003	75.003	75.003	75.003	75.003	75.003	75.003
28-Sep-06	45.823	45.823	45.823	45.823	45.843	74.843	74.873	75.033	75.033	75.033	75.033	75.033	75.033	75.033	75.033	75.033	75.033	75.033	75.033	75.033	75.033	75.033	75.033	75.033
29-Sep-06	45.963	45.483	45.473	45.963	74.993	74.993	74.993	75.003	75.003	75.003	75.003	75.003	75.003	75.003	75.003	75.003	75.003	75.003	75.003	75.003	75.003	75.003	75.003	75.003
30-Sep-06	45.923	45.913	45.443	45.913	45.913	74.913	74.963	74.983	75.003	75.003	75.003	75.003	75.003	75.003	75.003	75.003	75.003	75.003	75.003	75.003	75.003	75.003	75.003	75.003

Precio mínimo de la serie	\$	45.24
Precio máximo de la serie	\$	85.04
Precio promedio de la serie	\$	69.69



Precios EST (\$/MWh)

FECHA	0	1	2	3	4	5	6	7	8	9	10	11	12	13	14	15	16	17	18	19	20	21	22	23
01-Sep-06								3.085	9.074	14.851	21.592	22.617	21.235	20.704	20.081	17.186	12.971	7.382	16.253	10.245	4.879	0.908		
02-Sep-06									3.891	6.485	7.005	7.485	6.203	5.090	4.916	4.263	2.566	2.927	4.996	11.286	5.343	1.930		11.059
03-Sep-06	46.917	46.843	46.832	45.637	45.303	13.576	2.724	3.746	6.115	2.200	2.350							4.131	5.017	3.112	1.118	2.290	2.900	46.213
04-Sep-06	30.507	18.059	17.578	17.646	21.611	5.998	3.937	5.871	13.164	22.549	27.025	28.458	26.560	28.070	28.943	28.635	22.038	9.784	20.346	22.980	14.082	3.716	2.724	27.943
05-Sep-06	26.225	16.074	13.427	13.630	6.066	2.588	3.393	8.261	10.290	23.178	25.912	27.115	25.482	26.177	27.534	27.728	26.318	14.765	20.123	22.271	18.094	4.967	3.705	23.882
06-Sep-06						1.638		5.082	10.200	26.854	28.998	29.552	28.714	28.273	29.419	29.045	25.109	18.137	21.089	25.160	18.672	2.898	1.075	
07-Sep-06								2.976	16.888	26.984	29.382	30.326	29.157	26.846	33.477	30.550	28.880	21.899	24.219	26.557	14.758	2.934	0.123	
08-Sep-06								4.772	19.117	28.243	30.592	29.908	29.036	28.928	31.781	30.242	25.025	13.367	23.920	27.890	20.635	5.722	0.641	
09-Sep-06								1.008	7.005	10.044	14.333	15.512	11.594	7.039	5.426	4.868	4.728	6.228	16.404	20.642	12.192	2.557		
10-Sep-06																		11.654	13.016	8.327	0.758			
11-Sep-06								3.167	17.929	27.049	33.052	34.577	33.312	32.032	34.304	34.295	27.157	20.288	26.904	30.313	21.496	5.753		
12-Sep-06								4.155	18.322	27.665	34.775	35.193	34.471	33.897	34.555	35.636	28.666	19.046	25.428	29.331	22.077	5.716	0.589	
13-Sep-06								4.238	17.986	28.245	34.909	36.562	35.539	33.276	37.376	37.649	26.942	19.283	30.851	31.469	21.738	5.175	0.608	
14-Sep-06								4.565	21.307	23.562	33.717	34.965	34.377	34.212	35.612	35.095	23.011	17.180	30.007	29.147	17.417	5.563	1.502	
15-Sep-06																		1.013	11.944	15.711	12.238	1.925		
16-Sep-06									3.457	8.686	11.847	13.079	11.652	4.495	4.518	3.703	1.047	3.742	12.523	17.833	11.827	1.423		
17-Sep-06										0.215	0.634	0.601	0.564					0.246	11.762	15.905	10.287	0.894		
18-Sep-06								3.915	16.676	23.304	26.702	34.806	26.764	29.277	33.428	34.677	24.344	17.475	19.298	28.825	18.104	7.096	1.569	
19-Sep-06							1.107	5.569	19.438	24.605	28.451	36.983	27.383	28.016	35.995	36.232	25.946	17.138	20.510	30.510	17.196	8.202	0.094	
20-Sep-06							0.821	6.270	13.412	23.530	26.483	34.227	24.149	26.502	36.045	35.809	21.104	21.261	28.637	30.494	16.037	6.742		
21-Sep-06								2.684	14.401	22.772	31.416	33.093	27.111	31.401	31.552	32.118	16.595	15.735	29.609	30.677	15.323	6.983	0.199	
22-Sep-06								3.729	14.894	24.325	27.509	28.222	25.500	26.670	27.983	27.137	19.055	14.888	17.662	22.497	15.380	7.329	0.193	
23-Sep-06								1.162	5.722	11.492	16.167	12.127	8.377	6.141	5.987	5.665	5.060	2.946	11.015	14.044	8.672	2.463		
24-Sep-06																			7.725	12.672	6.673	1.324		
25-Sep-06								3.154	13.163	24.827	26.877	27.565	24.925	27.112	27.178	26.950	15.374	11.285	20.614	18.938	9.026	2.879		
26-Sep-06								1.055	11.541	20.649	22.546	24.385	22.523	24.280	25.263	25.494	18.531	11.615	18.251	20.819	8.792	2.752	0.100	
27-Sep-06								1.475	16.504	19.018	24.145	26.724	23.200	25.872	26.601	26.297	15.163	11.628	22.682	20.049	9.001	3.295	0.402	
28-Sep-06								2.728	16.771	21.308	21.908	21.731	17.559	21.988	23.991	23.550	13.069	8.359	18.212	19.973	7.730	1.731		
29-Sep-06								3.174	12.774	18.808	22.992	23.907	20.246	22.269	24.805	24.280	12.122	8.708	18.514	15.383	5.649	0.891		
30-Sep-06									3.235	10.206	12.930	14.566	9.900	3.865	3.864	3.517	3.028	4.359	8.209	8.428	4.133	1.391		

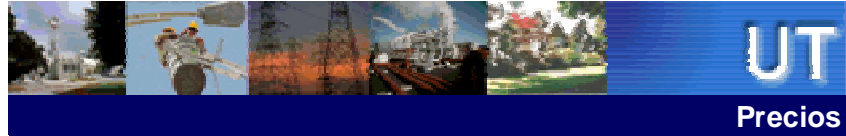
Precio mínimo de la serie	\$	0.09
Precio máximo de la serie	\$	46.92
Precio promedio de la serie	\$	17.29



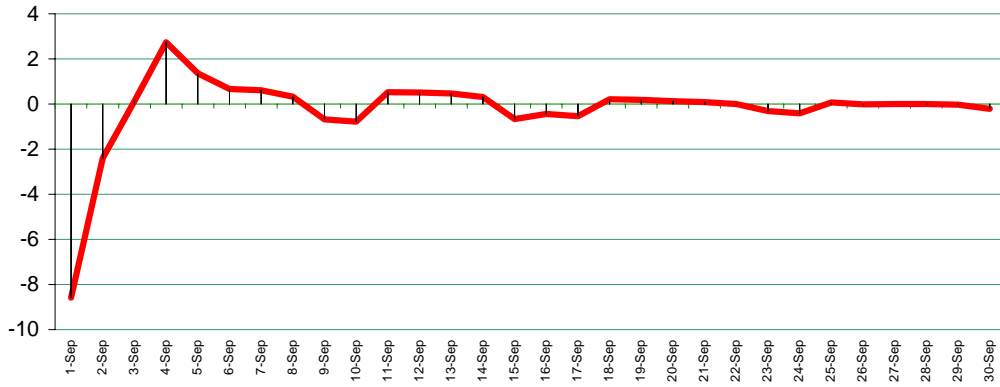
Precios MRS = SIS+EST (\$/MWh)

FECHA	0	1	2	3	4	5	6	7	8	9	10	11	12	13	14	15	16	17	18	19	20	21
01-Sep-06	45.883	45.863	45.853	45.853	45.883	74.893	75.003	78.098	84.087	89.864	96.605	97.630	96.248	95.717	95.094	92.199	87.984	82.395	101.266	95.258	89.892	85.921
02-Sep-06	45.713	45.703	45.703	45.703	45.713	74.723	74.753	74.923	76.894	81.488	82.008	82.488	81.206	80.093	79.919	79.266	77.569	77.930	89.999	96.289	90.346	86.933
03-Sep-06	92.960	92.886	92.875	91.680	91.346	88.619	77.767	78.789	81.158	77.243	77.393	75.043	74.883	74.873	74.873	74.873	74.873	74.873	89.174	90.060	88.155	86.161
04-Sep-06	76.550	64.102	63.621	63.689	67.654	81.041	78.980	80.914	88.207	97.592	102.088	103.501	101.603	103.113	103.986	103.678	97.081	84.827	105.389	108.023	99.125	88.759
05-Sep-06	72.268	62.117	59.470	59.673	52.109	77.631	76.436	83.304	85.333	98.221	100.955	102.158	100.525	101.220	102.577	102.771	101.361	89.808	105.166	107.314	103.137	90.010
06-Sep-06	45.473	45.443	45.453	45.453	45.483	76.641	75.003	80.085	85.203	101.857	104.001	104.555	103.717	103.276	104.422	104.048	100.112	93.140	106.072	110.163	103.675	87.901
07-Sep-06	45.873	45.873	45.873	45.863	45.873	74.933	74.963	77.976	91.888	101.984	104.382	105.326	104.157	101.846	108.477	105.550	103.880	96.899	109.219	111.557	99.758	87.934
08-Sep-06	45.443	45.433	45.423	45.423	45.463	74.483	74.603	77.405	93.750	102.876	105.225	104.541	103.669	103.561	106.414	104.875	99.658	88.000	108.553	112.523	105.268	90.355
09-Sep-06	45.303	45.273	45.253	45.253	45.273	74.393	74.463	75.631	81.638	84.677	88.966	90.145	86.227	81.672	80.059	79.501	79.361	80.861	101.037	105.275	96.825	87.190
10-Sep-06	45.253	45.243	45.243	45.243	45.243	74.363	74.403	74.403	74.423	74.463	74.463	74.463	74.473	74.473	74.463	74.463	74.463	74.473	96.287	97.649	92.960	85.381
11-Sep-06	45.413	45.403	45.403	45.403	45.403	74.423	74.483	77.800	92.562	101.682	107.685	109.210	107.945	106.665	108.937	108.928	101.790	94.921	111.537	114.946	106.129	90.386
12-Sep-06	45.673	45.663	45.663	45.663	45.663	74.683	74.673	79.158	93.325	102.668	109.778	110.196	109.474	108.900	109.558	110.639	103.669	94.049	110.431	114.334	107.080	90.719
13-Sep-06	45.863	45.843	45.833	45.823	45.833	74.863	74.873	79.271	93.019	103.278	109.942	111.595	110.572	108.309	112.409	112.682	101.975	94.316	115.884	116.502	106.771	90.208
14-Sep-06	45.843	45.833	45.833	45.843	45.863	74.863	74.883	79.568	96.310	98.565	108.720	109.968	109.380	109.215	110.615	110.098	98.014	92.183	115.010	114.150	102.420	90.556
15-Sep-06	45.863	45.863	45.863	45.863	45.863	74.803	74.803	74.833	74.883	74.883	74.883	75.003	75.003	75.003	75.003	75.003	75.003	76.046	96.977	100.744	97.271	86.958
16-Sep-06	45.303	45.303	45.303	45.303	45.273	74.403	74.473	74.483	76.070	83.299	86.460	87.692	86.265	79.108	79.131	78.316	75.660	78.355	97.136	102.446	96.440	86.036
17-Sep-06	45.873	45.873	45.873	45.873	45.873	74.873	74.873	74.873	74.893	75.003	75.218	75.637	75.604	75.567	75.003	75.003	75.003	75.249	96.765	100.908	95.290	85.897
18-Sep-06	45.463	45.453	45.443	45.443	45.453	74.463	74.493	78.918	91.679	98.307	101.705	109.809	101.767	104.280	108.431	109.680	99.347	92.478	104.301	113.828	103.107	92.099
19-Sep-06	45.883	45.883	45.883	45.883	45.883	75.023	76.140	80.602	94.471	99.638	103.484	112.016	102.416	103.049	111.028	111.265	100.979	92.171	105.543	115.543	102.229	93.235
20-Sep-06	45.883	45.873	45.873	45.873	45.863	74.873	75.824	81.273	88.415	98.533	101.486	109.230	99.152	101.505	111.048	110.812	96.107	96.264	113.640	115.497	101.040	91.745
21-Sep-06	45.873	45.863	45.863	45.863	45.863	74.863	74.873	77.687	89.404	97.775	106.419	108.096	102.114	106.404	106.555	107.121	91.598	90.738	114.612	115.680	100.326	91.996
22-Sep-06	45.873	45.873	45.873	45.873	45.873	74.873	75.003	78.732	89.897	99.328	102.512	103.225	100.503	101.673	102.986	102.140	94.058	89.891	102.665	107.500	100.383	92.332
23-Sep-06	45.503	45.483	45.483	45.483	45.483	74.483	74.483	76.165	80.725	86.495	91.170	87.130	83.380	81.144	80.990	80.668	80.063	77.949	96.018	99.047	93.675	87.466
24-Sep-06	45.483	45.483	45.483	45.483	45.483	74.433	74.433	74.483	74.483	74.493	74.503	74.673	74.673	74.673	74.503	74.493	74.493	74.503	92.728	97.675	91.676	86.327
25-Sep-06	45.863	45.843	45.823	45.823	45.833	74.823	74.863	78.187	86.196	99.860	101.910	102.598	99.968	102.145	102.211	101.983	90.407	86.318	105.647	103.971	94.059	87.912
26-Sep-06	45.863	45.863	45.863	45.863	45.863	74.863	74.873	76.058	86.544	95.652	97.549	99.388	97.526	99.283	100.286	100.497	93.534	86.618	103.254	105.822	93.795	87.755
27-Sep-06	45.943	45.953	45.913	45.913	45.873	74.863	74.883	76.478	91.507	94.021	99.148	101.727	98.203	100.875	101.604	101.300	90.166	86.629	107.685	105.052	94.004	88.298
28-Sep-06	45.823	45.823	45.823	45.823	45.843	74.843	74.873	77.761	91.804	96.341	96.941	96.764	92.592	97.021	99.024	98.583	88.102	83.392	103.245	105.006	92.763	86.764
29-Sep-06	45.963	45.483	45.483	45.473	45.963	74.963	74.993	78.177	87.777	93.811	97.995	98.910	95.249	97.272	99.808	99.283	87.125	83.711	103.517	100.386	90.652	85.894
30-Sep-06	45.923	45.913	45.913	45.443	45.913	74.913	74.963	74.983	76.238	85.209	87.933	89.559	84.903	78.868	78.867	78.520	78.031	79.352	93.212	93.431	89.136	86.374

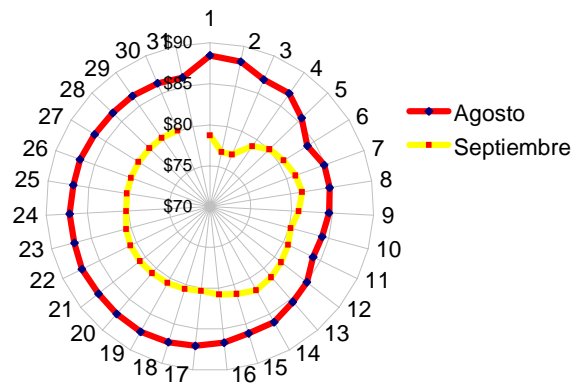
Precio mínimo de la serie	\$	45.24
Precio máximo de la serie	\$	116.50
Precio promedio de la serie	\$	80.40

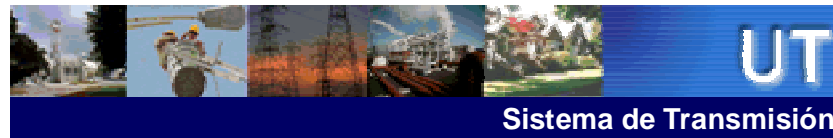


Volatilidad de los precios



Precios promedios diarios (\$/MWh)





ENS, Pérdidas e interrupciones

Rubros	Septiembre 2006	% ^{1/}	Variaciones		Acumulado Anual	
			Mensual	Anual	Acumulada	Var. %
Energía no Servida (MWh)	613.82	0.15%	-25.65	-48.45	6,697.00	-4.23
Pérdidas de Transmisión (GWh)	8.5					
Interrupciones de Servicio	290	eventos				

^{1/} Energía no Servida como porcentaje de demanda

Interrupciones septiembre 2006

Voltaje	Eventos
Circuitos de 23 kV	5
Circuitos de 34.5 kV	33
Circuitos de 46 kV	224
Línea de 115 kV	26
Línea de Interconexión	2
Total	290

Motivo	Eventos
Falla en líneas de transmisión	13
Mantenimiento en línea de transmisión	13
Falla en circuitos de distribución	243
Mantenimiento líneas de distribución	19
Fallas líneas de interconexión	2
Mantenimiento línea de interconexión 1.	-
Actuación del EDLI	-
Total	290

^{1/} Mantenimiento o por solicitud de líneas de interconexión Guatemala y Honduras

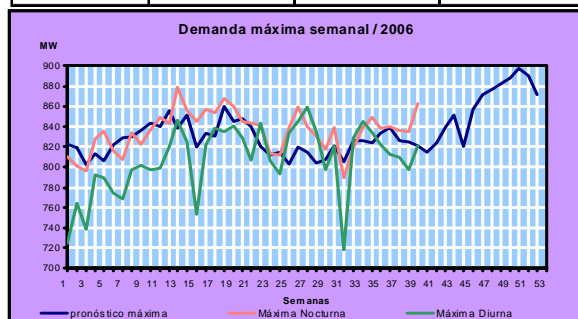


Generación obligada

Rubros	Septiembre 2006	Acumulado Anual		Últimos tres meses		Últimos doce meses	
	MWh	MWh	Var. %	MWh	Var. %	MWh	Var. %
Servicio de CAG	-	15.5	-99.5	5.2	-	1.3	-99.6
Sustitución	1,615.4	10,655.1	-81.5	1,673.9	-0.1	1,383.7	-76.4
Calidad de servicio	-	-	-	-	-	-	0.0
Estabilización de precios	105,220.9	2,153,835.1	-	180,070.0	-	200,967.2	0.0
Sustitución con Equipos RFC	52.0	28,260.2	420.0	555.1	51.7	21,892.6	4,418.9
Total	106,888.2	2,192,765.8					

Demanda Máxima de Potencia

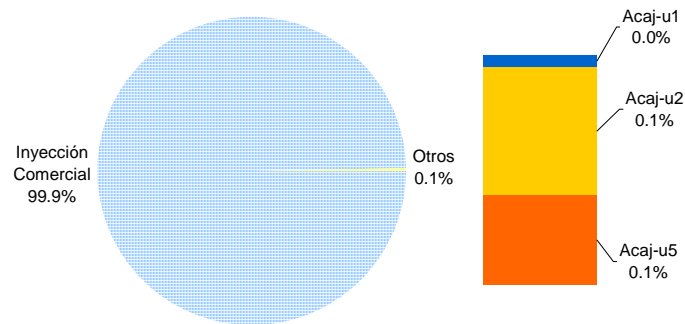
Demanda	Máxima	Nocturna	Mínima
Ene	835	792	327
	31-Ene-06 19:00	24-Ene-06 14:30	8-Ene-06 4:00
Feb	835	797	348
	1-Feb-06 19:00	24-Feb-06 14:30	13-Feb-06 3:00
Mar	872	847	355
	30-Mar-06 19:00	30-Mar-06 15:00	12-Mar-06 4:30
Abr	857	838	353
	20-Abr-06 19:00	24-Abr-06 14:30	15-Abr-06 3:30
May	868	843	381
	3-May-06 19:00	29-May-06 14:30	1-May-06 3:30
Jun	859	844	365
	29-Jun-06 19:30	30-Jun-06 11:30	11-Jun-06 4:30
Jul	858	840	366
	5-Jul-06 14:30	5-Jul-06 19:10	31-Jul-06 3:00
Ago	849	845	372
	23-Ago-06 19:00	17-Ago-06 15:00	7-Ago-06 3:00
Sep	859	821	374
	27-Sep-06 18:30	25-Sep-06 14:30	10-Sep-06 3:00
Oct			
Nov			
Dic			





Reserva Fría por Confiabilidad

Mes	Pi (\$/MWh)	Var.% Mensual	Inyecciones por planta (MWh)				Inyección Total (MWh)	% RFC
			Acaj-u1	Acaj-u2	Acaj-u5	Total		
Ene-06	4.38	- - -	2,259.6	5,568.8	6,791.4	14,619.9	410,232.9	3.6
Feb-06	3.98	-0.1	1,381.7	6,644.8	7,813.4	15,839.9	382,665.0	4.1
Mar-06	4.49	0.1	10,234.7	11,530.1	10,947.4	32,712.2	439,525.2	7.4
Abr-06	9.78	1.2	12,773.3	10,568.3	12,879.0	36,220.5	419,119.5	8.6
May-06	10.34	0.1	12,550.7	11,518.2	14,238.7	38,307.5	457,509.1	8.4
Jun-06	12.56	0.2	8,374.6	6,004.2	4,232.1	18,610.8	430,689.6	4.3
Jul-06	5.09	-0.6	5,220.1	3,112.4	2,259.1	10,591.6	447,421.9	2.37
Ago-06	2.74	-0.5	3,402.3	388.3	1,331.1	5,121.7	446,193.9	1.15
Sep-06	2.33	-0.1	30.0	338.6	237.5	606.0	433,685.9	0.14





Condiciones de Reserva

Reserva Rodante y Reserva Fría en Demanda Máxima (MW)
Sep-06

Día	Cap. Disponible	Gen. Despachada	Demanda + Perdidas	Intercambio Neto *	Reserva Rodante	Reserva Fria
1	998	804	803	-2	60	133
2	995	743	739	-5	46	206
3	990	721	717	-4	48	221
4	982	793	791	-2	61	128
5	977	834	838	4	80	63
6	986	791	789	-2	67	128
7	973	792	803	11	48	133
8	995	805	806	2	113	78
9	961	737	725	-12	66	158
10	974	711	713	2	57	206
11	996	834	830	-4	94	68
12	978	828	833	6	71	80
13	991	839	836	-3	24	128
14	967	784	784	0	55	128
15	974	728	725	-3	78	168
16	981	721	707	-15	47	213
17	939	708	704	-4	58	173
18	985	816	818	2	37	133
19	977	852	827	-25	62	63
20	976	807	806	0	107	63
21	994	809	808	0	57	128
22	965	786	794	8	52	128
23	989	739	751	13	92	158
24	1003	730	731	1	54	219
25	1000	802	810	8	70	128
26	1009	857	857	0	84	68
27	1008	856	853	-3	24	128
28	1020	837	836	-1	57	126
29	1014	791	806	16	60	164
30	1001	778	773	-5	59	164

* Valor positivo significa Importación



Entrega	Fecha Inicio	Hora Inicio	Fecha Final	Hora Final	Duración	Rele	Motivo	MW	KWh	Responsable
EEO-SMIG(4-84)	01/09	05:30	01/09	05:31	1m	51	FALLA EN LINEA /	5.41	90.17	EEO
CLESA-ACAJ(3-84)	01/09	07:54	01/09	07:55	1m	NO INDICO	FALLA EN LINEA / ETESAL REPORTA OPERACION DE RELE 51.	1.96	32.67	CLESA
CASSA-SONS(4-83)	01/09	12:19	01/09	12:33	14m	50/51	FALLA EN LINEA / RETRASO EN CIERRE DEBIDO A QUE CASSA NO RESPONDIÓ.	0.14	32.67	CASSA
CLESA-SONS(4-82)	01/09	12:20	01/09	12:21	1m	50/51	FALLA EN LINEA / LLUVIA EN LA ZONA.	7.67	127.83	CLESA
CLESA-ACAJ(3-81)	01/09	12:23	01/09	12:24	1m	51	FALLA EN LINEA /	1.04	17.33	CLESA
EEO-SMIG(4-85)	01/09	08:05	01/09	08:06	1m	51	FALLA EN LINEA / INDICO TAMBIEN 59N. EEO REPORTA FUERTE LLUVIA EN LA ZONA.	3.76	62.67	EEO
EEO-SMIG(4-85)	01/09	08:11	01/09	08:12	1m	51	FALLA EN LINEA / INDICO TAMBIEN 59N. EEO REPORTA FUERTE LLUVIA EN LA ZONA.	2.93	48.83	EEO
EEO-15SE(4-83)	01/09	08:44	01/09	08:45	1m	51N, 51	FALLA EN LINEA / INDICO TAMBIEN 59N. EEO REPORTA FUERTE LLUVIA EN LA ZONA.	2.95	49.17	EEO
DELSUR-ATEO(4-81)	01/09	09:54	01/09	09:55	1m	51	FALLA EN LINEA / INDICO TAMBIEN 59N. DELSUR REPORTA LLUVIA EN LA ZONA.	8.42	140.33	DELSUR
EEO-SMIG(4-82)	01/09	10:11	01/09	10:12	1m	59N	FALLA EN LINEA / ACTUO RELE 59N TEMPORIZADO. FALLA EN CKTO 34-4-84.	8.93	148.83	EEO
EEO-SMIG(4-86)	01/09	10:11	01/09	10:13	2m	59N	FALLA EN LINEA / ELIMINAR INDICACION DE 59N. FALLA EN CKTO 34-4-84.	7.98	266.00	EEO
EEO-SMIG(4-84)	01/09	10:11	02/09	12:11	14h 0m	59N	FALLA EN LINEA / DESBALANCE DE VOLTAJE. PRUEBA NEG. 22:14 HRS (59N). SE RETIRO RAMAS / Carga reconectada a las 00:09 del 02-09-2006	4.68	9,531.00	EEO
EEO-SMIG(4-82)	01/09	10:14	01/09	10:16	2m	59N	FALLA EN LINEA / ELIMINAR INDICACION DE 59N. FALLA EN CKTO 34-4-84.	5.87	195.67	EEO
EEO-SMIG(4-82)	02/09	06:34	02/09	06:35	1m	51N	FALLA EN LINEA / INDICO TAMBIEN 59N.	9	150.00	EEO
EEO-SMIG(4-86)	02/09	07:25	02/09	07:26	1m	51N	FALLA EN LINEA / INDICO TAMBIEN 59N.	8.66	144.33	EEO
CLESA-ACAJ(3-81)	02/09	07:53	02/09	07:54	1m	51	FALLA EN LINEA /	0.54	9.00	CLESA
DELSUR-STOM(4-81)	02/09	11:31	02/09	11:32	1m	67P	FALLA EN LINEA / INDICO RELE 59N.	19.66	327.67	DELSUR
CLESA-ATEO(4-83)	02/09	11:53	03/09	08:05	32h 12m	MANUAL	SOLICITUD DE DISTRIBUIDOR / PAMM. TRABAJO ETESAL EN ATEO EL 03-SEP. / Carga reconectada a las 12:35 del 02-09-2006	0.86	602.00	ETESAL
CLESA-OPIC(4-81)	02/09	06:37	02/09	06:38	1m	51	FALLA EN LINEA / INDICO 59N.	0.1	1.67	CLESA
CLESA-OPIC(4-81)	02/09	06:47	02/09	06:48	1m	51	FALLA EN LINEA / LLUVIA EN LA ZONA.	0.1	1.67	CLESA

Entrega	Fecha Inicio	Hora Inicio	Fecha Final	Hora Final	Duración	Rele	Motivo	MW	KWh	Responsable
CLESA-ATEO(4-80)	03/09	07:33	03/09	03:54	8h 21m	MANUAL	MANTENIMIENTO PROGRAMADO / PAMM EN BARRA DE 46 KV EN ATEO. CARGA TRANSFERIDA AL 38-4-80. / Carga reconectada a las 07:39 del 03-09-2006	5.32	532.00	ETESAL
CLESA-ATEO(4-82)	03/09	07:33	03/09	04:44	9h 11m	MANUAL	MANTENIMIENTO PROGRAMADO / PAMM EN BARRA DE 46 KV EN ATEO. CARGA TRANSFERIDA AL 38-4-80. / Carga reconectada a las 07:39 del 03-09-2006	5.72	572.00	ETESAL
CLESA-OPIC(4-80)	03/09	07:33	03/09	07:39	6m	MANUAL	SOLICITUD DE DISTRIBUIDOR / PARA RECUPERAR LA CARGA DE LOS INTS. 44-4-80 Y 44-4-82.	0.85	85.00	ETESAL
EEO-SMIG(4-83)	03/09	08:05	03/09	05:44	9h 39m	MANUAL	MANTENIMIENTO PROGRAMADO / QUEDA TODA LA CARGA FUERA EN EL PERIODO. ENS CALCULADA.	2.12	22.680.00	EEO
CLESA-GUAJ(4-81)	03/09	08:26	03/09	12:05	3h 39m	MANUAL	MANTENIMIENTO PROGRAMADO / CAMBIO DE POTENCIALES. ENS CALCULADA.	2.59	10.080.00	ETESAL
CLESA-GUAJ(4-83)	03/09	08:26	03/09	12:05	3h 39m	MANUAL	MANTENIMIENTO PROGRAMADO / CAMBIO DE POTENCIALES. ENS CALCULADA.	1.28	4.980.00	ETESAL
CAESS-STOM(4-82)	03/09	01:14	03/09	02:46	1h 32m	59N	FALLA EN SUBESTACIONES / TAMBIEN SE DISPARO EL INT. 4-71. / Carga reconectada a las 13:19 del 03-09-2006	8.74	728.33	ETESAL
CLESA-OPIC(4-80)	03/09	03:45	03/09	03:49	4m	MANUAL	SOLICITUD DE DISTRIBUIDOR / RETORNAR CARGA DEL 44-4-80.	13.13	875.33	ETESAL
CLESA-OPIC(4-80)	03/09	04:38	09/09	02:32	141h 54m	MANUAL	SOLICITUD DE DISTRIBUIDOR / RETORNAR CARGA DEL 44-4-82. / Carga reconectada a las 16:44 del 03-09-2006	11.85	1,185.00	CLESA
CLESA-ATEO(3-84)	03/09	07:56	03/09	07:59	3m	MANUAL	SOLICITUD DE DISTRIBUIDOR / RETORNAR CARGA DEL 4-83.	4.23	211.50	ETESAL
EEO-15SE(4-83)	04/09	10:13	04/09	10:14	1m	51	FALLA EN LÍNEA / INDICO TAMBIEN 59N. EEO REPORTA LLUVIA EN LA ZONA.	1.87	31.17	EEO
EEO-15SE(4-84)	04/09	10:19	04/09	10:20	1m	51	FALLA EN LÍNEA / INDICO TAMBIEN 59N. EEO REPORTA LLUVIA EN LA ZONA.	3.03	50.50	EEO
EEO-SMIG(4-82)	04/09	10:24	04/09	10:26	2m	51N	FALLA EN LÍNEA / INDICO TAMBIEN 59N. EEO REPORTA LLUVIA MODERADA CON DESCARGAS ELECTRICAS EN LA ZONA.	7.66	255.33	EEO
EEO-SMIG(4-82)	04/09	10:39	04/09	10:59	20m	51	FALLA EN LÍNEA / EEO DECIDIO ESPERAR A QUE LA INTENSIDAD DE LA LLUVIA CON DESCARGAS ELECTRICAS DISMINUYERA.	6.97	2.323.33	EEO
EEO-15SE(4-83)	04/09	10:48	04/09	10:49	1m	51	FALLA EN LÍNEA / INDICO TAMBIEN 59N. EEO REPORTA LLUVIA EN LA ZONA.	1.45	24.17	EEO
EEO-SMIG(4-85)	04/09	10:57	04/09	10:58	1m	51N	FALLA EN LÍNEA / INDICO TAMBIEN 59N. EEO REPORTA LLUVIA EN LA ZONA.	1.72	28.67	EEO
EEO-SMIG(4-84)	04/09	11:00	04/09	11:11	11m	51	FALLA EN LÍNEA / INDICO TAMBIEN 59N. EEO REPORTA LLUVIA EN LA ZONA.	3.17	581.17	EEO



UT

Otras Estadísticas

Entrega	Fecha Inicio	Hora Inicio	Fecha Final	Hora Final	Duración	Rele	Motivo	MW	KWh	Responsable
LAGEO-PEDR(4-81)	04/09	11:02	05/09	05:39	18h 37m	51	FALLA EN LÍNEA / PRUEBA NEGATIVA 23:04 (59N). RECUPERO CARGA CON 4-83. AISLAMIENTO DAÑADO. / Carga reconectada a las 23:08 del 04-09-2006	5.93	593.00	DELSUR
DELSUR-PEDR(4-82)	04/09	11:03	04/09	11:06	3m	51	FALLA EN LÍNEA / LLUVIA EN LA ZONA.	2.6	130.00	DELSUR
DELSUR-PEDR(4-83)	04/09	11:03	04/09	11:06	3m	51	FALLA EN LÍNEA / LLUVIA EN LA ZONA.	3.25	162.50	DELSUR
DELSUR-PEDR(4-84)	04/09	11:03	04/09	11:07	4m	51	FALLA EN LÍNEA / LLUVIA EN LA ZONA.	1.59	106.00	DELSUR
EEO-TSSE(4-84)	04/09	11:10	04/09	11:11	1m	51	FALLA EN LÍNEA / LLUVIA EN LA ZONA.	2.29	38.17	EEO
CLESA-ACAJ(3-84)	05/09	01:39	05/09	01:40	1m	NO INDICO	FALLA EN LÍNEA / LLUVIA EN LA ZONA. ETESAL REPORTA QUE OPERO RELE 51.	1.77	29.50	CLESA
CLESA-ATEO(3-84)	05/09	02:05	05/09	02:06	1m	51	FALLA EN LÍNEA / LLUVIA EN LA ZONA.	1.54	25.67	CLESA
CLESA-ACAJ(3-81)	05/09	02:08	05/09	02:10	2m	51	FALLA EN LÍNEA / FUERTE LLUVIA EN LA ZONA.	1.51	50.33	CLESA
CLESA-ACAJ(3-81)	05/09	02:11	05/09	02:14	3m	51	FALLA EN LÍNEA / FUERTE LLUVIA EN LA ZONA.	1.51	75.50	CLESA
CLESA-ACAJ(3-81)	05/09	02:15	05/09	02:25	10m	51	FALLA EN LÍNEA / FUERTE LLUVIA EN LA ZONA.	1.51	251.67	CLESA
CLESA-ATEO(3-84)	05/09	02:24	05/09	02:26	2m	51	FALLA EN LÍNEA / LLUVIA EN LA ZONA.	1.36	46.33	CLESA
CLESA-ACAJ(3-81)	05/09	02:33	05/09	02:50	17m	51	FALLA EN LÍNEA / LLUVIA EN LA ZONA.	1.66	470.33	CLESA
DELSUR-SOYA(4-84)	05/09	03:08	05/09	03:09	1m	51, 51N	FALLA EN LÍNEA / INDICO 59N.	3.73	62.17	DELSUR
DELSUR-PEDR(4-82)	05/09	04:33	05/09	04:36	3m	59N	FALLA EN LÍNEA / ELIMINAR INDICACION DE 59N.	2.24	112.00	DELSUR
DELSUR-PEDR(4-83)	05/09	04:33	05/09	04:35	2m	59N	FALLA EN LÍNEA / DESBALANCE DE VOLTAJE. DELSUR QUITA A ESTE CKTO CARGA DE INT.4-81. ENS=317+925:17 =1242.17	9.51	1,242.17	DELSUR
DEUSEM-OZAT(4-81)	05/09	09:14	05/09	11:45	2h 31m	51	FALLA EN LÍNEA / INDICO 59N. 09:15 PRUEBA NEGATIVA. EEO REPARO FASE ROTA. ENS CALCULADA.	9.83	18,350.00	DEUSEM
EEO-SMIG(4-82)	05/09	03:46	05/09	03:47	1m	51	FALLA EN LÍNEA / INDICO 59N.	12.53	208.83	EEO
DELSUR-ATEO(4-81)	05/09	05:03	05/09	05:05	2m	51N	FALLA EN LÍNEA / INDICO 59N.	8.24	274.67	DELSUR
CLESA-SANA(4-83)	05/09	07:38	05/09	07:39	1m	51	FALLA EN LÍNEA / INDICO 59N.	3.99	67.00	CLESA
CLESA-SANA(4-83)	05/09	07:43	05/09	08:34	51m	51	FALLA EN LÍNEA / INDICO 59N. CARGA NEG. 19:47 H. PRUEBA A TRAMO DE LINEA POS. 20:26 H. Y APERTURA NUEVAMENTE. LA CARGA CONTINUA FUERA	3.7	3,145.00	CLESA
CAESS-NEJA(2-82)	05/09	08:43	05/09	08:53	10m	51	FALLA EN LÍNEA / LLUVIA EN LA ZONA. RETRASO EN CIERRE POR FALLA EN INDICACION DE VOLTAJE. LLUVIA EN LA ZONA.	48.31	8,051.67	CAESS
CLESA-SANA(4-83)	05/09	09:00	08/09	04:51	67h 51m	51	FALLA EN LÍNEA / INDICO 59N. CARGA TRANSFERIDA AL 16-4-81. SE CAMBIO AISLAMIENTO. ENS CALC / Carga reconectada a las 21:29 del 06-09-2006	0	41,203.00	CLESA

Entrega	Fecha Inicio	Hora Inicio	Fecha Final	Hora Final	Duración	Rele	Motivo	MW	KWh	Responsable
CLESA-ATEO(3-84)	05/09	09:31	05/09	09:32	1m	51	FALLA EN LINEA / LLUVIA EN LA ZONA.	2.05	34.17	CLESA
CLESA-ATEO(3-84)	05/09	09:33	05/09	09:46	13m	51	FALLA EN LINEA / LLUVIA EN LA ZONA CON DESCARGAS ELECTRICAS.	2.04	442.00	CLESA
CLESA-AHUA(4-81)	05/09	09:40	05/09	09:45	5m	MANUAL	SOLICITUD DE DISTRIBUIDOR / PARA RECUPERAR LA CARGA DEL 35-4-83, RESULTANDO NEG. 21:43 H.	14.89	1,240.83	CLESA
LAGEO-PEDR(4-81)	06/09	12:21	06/09	12:25	4m	MANUAL	CERO VOLTAJE /DISPARO DE LINEA 118KV STOM-EPED.	7.51	500.67	ETESAL
DELSUR-PEDR(4-82)	06/09	12:21	06/09	12:25	4m	MANUAL	CERO VOLTAJE /DISPARO DE LINEA 118KV STOM-EPED.	2.61	174.00	ETESAL
DELSUR-PEDR(4-83)	06/09	12:21	06/09	12:25	4m	MANUAL	CERO VOLTAJE /DISPARO DE LINEA 118KV STOM-EPED.	2.98	198.67	ETESAL
DELSUR-PEDR(4-84)	06/09	12:21	06/09	12:26	5m	MANUAL	CERO VOLTAJE /DISPARO DE LINEA 118KV STOM-EPED.	1.7	141.67	ETESAL
CLESA-ATEO(3-84)	06/09	01:52	06/09	01:54	2m	51	FALLA EN LINEA /	2.49	83.00	CLESA
CLESA-ATEO(3-84)	06/09	02:05	06/09	02:08	3m	51	FALLA EN LINEA /	2.39	119.50	CLESA
CLESA-AHUA(4-81)	06/09	02:10	06/09	02:44	34m	51	FALLA EN LINEA /14'11 H. PRUEBA NEG. FUERA SUBS-EL LLANO Y SALCOATITAN. LLUVIA. ENS CALCULADA	17.42	14,681.00	CLESA
CLESA-SONSI(4-82)	06/09	02:54	06/09	02:56	2m	50/51	FALLA EN LINEA /INDICO 59N. REPORTARON FUERTE LLUVIA EN LA ZONA.	10.09	336.33	CLESA
CLESA-ACAJ(4-71)	06/09	03:09	06/09	03:10	1m	51	FALLA EN LINEA /INDICO 59N. REPORTARON FUERTE LLUVIA EN LA ZONA.	4.36	72.67	CLESA
CLESA-AHUA(4-81)	06/09	03:21	06/09	03:27	6m	MANUAL	SOLICITUD DE DISTRIBUIDOR / PARA RECUPERAR SUB-EL LLANO DEJANDO SIEMPRE FUERA SUB-SALCOATITAN. ENS CALCULADA.	9.42	1,200.00	CLESA
CLESA-AHUA(4-81)	06/09	03:58	06/09	04:00	2m	MANUAL	SOLICITUD DE DISTRIBUIDOR / PARA RECUPERAR CARGA DE SUB-SALCOATITAN.	15.5	516.67	CLESA
EEO-SMIG(4-82)	06/09	06:15	06/09	06:33	18m	51N	FALLA EN LINEA / INDICO RELE 59N. EEO SOLICITO ESPERAR PARA EFECTUAR PRUEBA POR AMENAZA DE LLUVIA. ENS CALCULADA.	14.27	5,080.00	EEO
CLESA-AHUA(4-81)	06/09	09:15	06/09	09:18	3m	MANUAL	SOLICITUD DE DISTRIBUIDOR / PARA EN VACIO TRAMO DE LINEA DEL 35-4-83.	15.71	785.50	CLESA
CLESA-AHUA(4-81)	06/09	09:27	06/09	09:29	2m	MANUAL	RECUPERAR EN SU TOTALIDAD CARGA DEL 35-4-83.	14.22	474.00	CLESA
CLESA-AHUA(4-81)	06/09	11:55	06/09	11:56	1m	51	FALLA EN LINEA / INDICO RELE 59N.	9.41	156.83	CLESA
CLESA-ACAJ(4-71)	07/09	02:13	07/09	02:14	1m	51	FALLA EN LINEA /	4.1	68.33	CLESA
EEO-15SE(4-83)	07/09	05:36	07/09	05:37	1m	51, 51N	FALLA EN LINEA / INDICO TAMBIEN 59N.	2.35	39.17	EEO
EEO-15SE(4-83)	07/09	05:43	07/09	06:01	18m	51	FALLA EN LINEA / INDICO TAMBIEN 59N. EEO DECIDIO ESPERAR HASTA QUE LA INTENSIDAD DE LA LLUVIA EN LA ZONA DISMINUYERA.	2.48	744.00	EEO

Entrega	Fecha Inicio	Fecha Final	Hora Final	Duración	Rele	Motivo	MW	KWh	Responsable
DELSUR-ATEO(4-81)	07/09	07/09	05:48	1m	51N	FALLA EN LINEA /INDICO TAMBIEN 59N.	9.78	163.00	DELSUR
CLESA-ATEO(4-83)	08/09	08/09	03:36	7h 35m	MANUAL	SOLICITUD DE DISTRIBUIDOR / INTERRUPTOR PROGRAMADA . ENS CALCULADA.	0.13	10.870.00	CLESA
CLESA-AHUA(4-81)	08/09	08/09	12:33	2m	51	FALLA EN LINEA /INDICO 59N1. REPORTARON FUERTE LLUVIA EN LA ZONA.	17.52	584.00	CLESA
LAGEO-PEDR(4-81)	09/09	09/09	03:25	1h 54m	51	FALLA EN LINEA /INDICO TAMBIEN 59N.	11.52	576.00	DELSUR
CAESS-SRAF(4-82)	09/09	09/09	02:11	09/09	51	FALLA EN LINEA /INDICO TAMBIEN 59.	4.86	81.00	CAESS
CAESS-CGRA(4-81)	09/09	09/09	02:37	09/09	51	FALLA EN LINEA /INDICO TAMBIEN 59N.	8.09	134.83	CAESS
EEO-SMIG(4-86)	09/09	09/09	03:56	09/09	51N	FALLA EN LINEA /INDICO TAMBIEN 59N.	10.65	177.50	EEO
CLESA-ACAJ(3-81)	09/09	09/09	04:25	19m	MANUAL	SOLICITUD DE DISTRIBUIDOR / INTERRUPTOR PROGRAMADA . POR PASO DE EQUIPO PESADO	1.57	497.17	CLESA
EEO-SMIG(4-82)	09/09	09/09	10:03	09/09	51N	FALLA EN LINEA /INDICO 59N REPORTARON FUERTE LLUVIA EN LA UNION.	8.78	146.33	EEO
EEO-SMIG(4-82)	09/09	09/09	10:10	09/09	51	FALLA EN LINEA /INDICO 59N. REPORTARON FUERTE LLUVIA.	7.87	131.17	EEO
EEO-SMIG(4-83)	09/09	09/09	10:10	09/09	51N	FALLA EN LINEA /INDICO 59N. REPORTARON FUERTE LLUVIA.	2.63	43.83	EEO
EEO-SMIG(4-85)	09/09	09/09	10:14	09/09	51	FALLA EN LINEA /INDICO 59N. REPORTARON FUERTE LLUVIA.	2.34	39.00	EEO
EEO-SMIG(4-83)	09/09	09/09	10:34	09/09	51N	FALLA EN LINEA /INDICO 59N. REPORTARON FUERTE LLUVIA CON DESCARGAS ELECTRICAS.	2.37	79.00	EEO
EEO-SMIG(4-85)	09/09	09/09	10:34	09/09	51	FALLA EN LINEA /INDICO 59N. REPORTARON FUERTE LLUVIA CON DESCARGAS ELECTRICAS.	1.93	64.33	EEO
DELSUR-STOM(4-81)	10/09	10/09	02:58	10/09	51N	FALLA EN LINEA /INDICO TAMBIEN RELE 59N.	13.22	220.33	DELSUR
DEUSEM-OZAT(4-81)	10/09	10/09	05:17	9h 16m	MANUAL	MANTENIMIENTO PROGRAMADO / PARTE DE SUB-USULUTAN QUEDA FUERA, RESTO TRANSFERIDA AL 34-4-85. ENS CALC.	4.55	40.340.00	DEUSEM
DELSUR-SANA(4-84)	10/09	10/09	04:34	10/09	51	FALLA EN LINEA /INDICO TAMBIEN 59. DELSUR REPORTA FUERTE LLUVIA EN LA ZONA.	0.39	6.50	DELSUR
EEO-SMIG(4-82)	10/09	10/09	07:29	10/09	51	FALLA EN LINEA /INDICO TAMBIEN 59N. EEO REPORTA LLUVIA EN LA ZONA.	16.14	269.00	EEO
EEO-SMIG(4-82)	10/09	10/09	07:32	10/09	51	FALLA EN LINEA /EEO REPORTA LLUVIA EN LA ZONA.	10.59	176.50	EEO
EEO-15SE(4-83)	11/09	11/09	02:38	11/09	51,51N	FALLA EN LINEA /INDICO 59N. REPORTARON FUERTES VIENTOS.	2.38	39.67	EEO
DELSUR-TECO(4-81)	11/09	11/09	02:44	11/09	51	FALLA EN LINEA /INDICO 59N.	5.93	98.83	DELSUR

Entrega	Fecha Inicio	Hora Inicio	Fecha Final	Hora Final	Duración	Rele	Motivo	MW	KWh	Responsable
EEO-15SE(4-84)	11/09	03:53	11/09	03:55	2m	51	FALLA EN LÍNEA / INDICO 59N. REPORTARON FUERTE LLUVIA.	4.67	155.67	EEO
CLESA-GUAJ(4-81)	11/09	06:20	11/09	06:21	1m	51	FALLA EN LÍNEA /	4.19	69.83	CLESA
CAESS-CGRA(4-81)	12/09	12:48	12/09	12:50	2m	51	FALLA EN LÍNEA / INDICO 59N.	5.95	198.33	CAESS
CLESA-OPIC(4-80)	12/09	04:59	12/09	05:02	3m	MANUAL	SOLICITUD DE DISTRIBUIDOR / PARA NORMALIZAR CARGA TRANSFERIDA AL 44-4-82.	0.1	5.00	CLESA
CLESA-ATEO(4-82)	12/09	04:59	12/09	05:02	3m	MANUAL	SOLICITUD DE DISTRIBUIDOR / PARA NORMALIZAR CARGA TRANSFERIDA DEL 38-4-80.	12.68	634.00	CLESA
EEO-SMIG(4-83)	12/09	08:23	12/09	04:49	8h 26m	51N	FALLA EN LÍNEA / INDICO TAMBIEN 59N. PRUEBAS (-) A LAS 08:25 Y 08:27 / Carga reconectada a las 08:49 del 12-09-2006	3.31	2,003.33	EEO
DELSUR-ATEO(4-81)	12/09	08:45	12/09	08:46	1m	51N	FALLA EN LÍNEA / INDICO TAMBIEN 59N.	9.69	161.50	DELSUR
EEO-SMIG(4-84)	12/09	08:47	12/09	08:49	2m	MANUAL	SOLICITUD DE DISTRIBUIDOR / PARA RECUPERAR LA CARGA DEL INT.34-4-83.	5.2	173.33	EEO
EEO-SMIG(4-82)	12/09	04:51	12/09	04:52	1m	51N	FALLA EN LÍNEA / INDICO 59N. REPORTARON FUERTE LLUVIA EN LA ZONA.	11.17	186.17	EEO
EEO-SMIG(4-82)	12/09	05:26	12/09	05:29	3m	51	FALLA EN LÍNEA / FUERTE LLUVIA.	11.56	578.00	EEO
EEO-SMIG(4-84)	12/09	05:35	12/09	05:40	5m	MANUAL	SOLICITUD DE DISTRIBUIDOR / PARA NORMALIZAR LA CARGA DEL INT.34-4-83.	8.51	709.17	EEO
CLESA-ACAJ(3-81)	13/09	12:31	13/09	01:02	31m	MANUAL	SOLICITUD DE DISTRIBUIDOR / PARA PERMITIR EL PASO BAJO EL CIRCUITO DE EQUIPO DE GRAN ALTURA.	0.27	139.50	CLESA
CLESA-AHUA(4-81)	13/09	01:56	13/09	02:00	4m	MANUAL	SOLICITUD DE DISTRIBUIDOR / NORMALIZAR CARGA CON EL 35-4-83. ESTABA TRANSFERIDA DESDE EL 06-SEP.	9.31	620.67	CLESA
DELSUR-SRAF(4-81)	13/09	08:21	13/09	08:22	1m	MANUAL	SOLICITUD DE DISTRIBUIDOR / PARA TRASLADAR CARGA SAN VICENTE AL 39-4-81 POR TRABAJOS PROGRAMADOS EN SUS CIRCUITOS.	4.79	79.83	DELSUR
EEO-SMIG(4-83)	13/09	11:26	13/09	11:52	26m	MANUAL	SOLICITUD DE DISTRIBUIDOR / PARA MANIOBRAR CUCHILLAS CON FALSO CONTACTO.	3.87	1,677.00	EEO
DELSUR-OPIC(4-82)	13/09	12:49	13/09	01:09	20m	51	FALLA EN LÍNEA / INDICO 59N. 12:50 HRS PRUEBA NEGATIVA, FUERA QUEZALTEPEQUE HASTA LAS 14:31 HRS. ENS CALCULADA.	18.46	14,913.00	DELSUR
CLESA-AHUA(4-81)	13/09	02:52	13/09	02:53	1m	51	FALLA EN LÍNEA / INDICO 59N.	16.23	270.50	CLESA
DELSUR-TECO(4-81)	13/09	08:52	13/09	08:53	1m	51	FALLA EN LÍNEA / INDICO TAMBIEN 59N.	9.2	153.33	DELSUR
CAESS-CGRA(4-81)	13/09	10:30	13/09	10:31	1m	51	FALLA EN LÍNEA / INDICO 59N. LLUVIA EN LA ZONA.	6.8	113.33	CAESS
EEO-SMIG(4-81)	13/09	10:32	13/09	10:33	1m	51N	FALLA EN LÍNEA / INDICO 59N. LLUVIA EN LA ZONA.	13.78	229.67	EEO
EEO-15SE(4-84)	13/09	11:08	13/09	11:09	1m	51	FALLA EN LÍNEA / INDICO 59N. LLUVIA EN LA ZONA.	3.63	60.50	EEO

Entrega	Fecha Inicio	Hora Inicio	Fecha Final	Hora Final	Duración	Rele	Motivo	MW	KWh	Responsable
DELSUR-ATEO(4-81)	14/09	12:05	14/09	12:06	1m	51	FALLA EN LÍNEA / INDICO 59N. LLUVIA EN LA ZONA.	6.66	111.00	DELSUR
DELSUR-SRAF(4-81)	14/09	12:08	14/09	12:09	1m	51	FALLA EN LÍNEA / INDICO 59N. LLUVIA EN LA ZONA.	3.17	52.83	DELSUR
DELSUR-ATEO(4-81)	14/09	12:10	14/09	12:11	1m	51N	FALLA EN LÍNEA / INDICO 59N. LLUVIA EN LA ZONA.	6.66	111.00	DELSUR
CLESA-ATEO(4-82)	14/09	05:52	14/09	05:53	1m	MANUAL	SOLICITUD DE DISTRIBUIDOR / PARA CAMBIAR POWER FUSE EN SUBESTACION EXPORT-SALVA.	6.52	108.67	CLESA
CLESA-ATEO(4-80)	14/09	05:28	15/09	05:01	11h 33m	51	FALLA EN LÍNEA / INDICO 59N. PRUEBA NEG. 17:29 H. CARGA TRANSFERIDA AL 38-4-80 A LAS 20:05 H. ENS CALCULADA.	13.22	41.782.00	CLESA
CLESA-OPIC(4-80)	14/09	07:25	14/09	07:28	3m	MANUAL	SOLICITUD DE DISTRIBUIDOR / PARA TOMAR LA CARGA DEL INT. 44-4-80.	6.55	327.50	CLESA
EEO-SMIG(4-83)	15/09	12:41	15/09	12:42	1m	51	FALLA EN LÍNEA /	2.36	39.33	EEO
CLESA-OPIC(4-80)	15/09	04:56	15/09	05:00	4m	MANUAL	FALLA EN LÍNEA / PARA NORMALIZAR LA CARGA DEL INT. 44-4-80.	15.29	1.019.33	CLESA
EEO-SMIG(4-85)	15/09	06:35	15/09	06:37	2m	51	FALLA EN LÍNEA / INDICO 59N.	3.47	115.67	EEO
EEO-SMIG(4-82)	15/09	07:24	15/09	07:25	1m	51N	FALLA EN LÍNEA / INDICO 59N.	10.37	172.83	EEO
DELSUR-ATEO(4-81)	15/09	04:37	15/09	04:38	1m	51N	FALLA EN LÍNEA / TAMBIEN INDICO RELE 59N. SOLICITUD DE DISTRIBUIDOR / PARA PERMITIR EL PASO DE EQUIPO DE GRAN ALTURA BAJO EL CIRCUITO.	7.28	121.33	DELSUR
CLESA-ACAJ(3-81)	15/09	05:39	15/09	06:00	21m	manual	FALLA EN LÍNEA /	1.3	455.00	CLESA
CLESA-ATEO(3-84)	15/09	06:46	15/09	06:47	1m	51	FALLA EN LÍNEA / INDICO 59N. REPORTARON FUERTE LLUVIA.	4.02	67.00	CLESA
DELSUR-OPIC(4-82)	15/09	07:07	15/09	07:10	3m	51	FALLA EN LÍNEA / INDICO RELE 59N.	20.74	1.037.00	DELSUR
DELSUR-SANA(4-84)	16/09	06:40	16/09	06:41	1m	51N	FALLA EN LÍNEA / INDICO RELE 59N.	0.4	6.67	DELSUR
EEO-SMIG(4-82)	16/09	03:05	16/09	03:06	1m	51N	FALLA EN LÍNEA / INDICO RELE 59N.	10.6	176.67	EEO
CLESA-ACAJ(4-71)	16/09	05:45	16/09	05:46	1m	51	FALLA EN LÍNEA / INDICO RELE 59N. LLUVIA. FALLA EN LÍNEA / INDICO RELE 59N. EEO ESTABA EFECTUANDO MANIOBRAS EN EL CIRCUITO.	5.69	94.83	CLESA
EEO-SMIG(4-86)	17/09	05:03	17/09	05:09	6m	51N	SOLICITUD DE DISTRIBUIDOR / CARGA TRANSF. AL 18-4-83. POR TRABAJOS EN BERL. ENS CALC EN PERIODO DE 05:35-05:47 Y DE 17:06-17:15 H.	6.2	620.00	EEO
DEUSEM-OZAT(4-81)	17/09	05:35	17/09	05:13	11h 38m	MANUAL	FALLA EN LÍNEA /	6.63	2.322.00	LAGEO
EEO-SMIG(4-82)	17/09	06:31	17/09	06:32	1m	59N	MANTENIMIENTO PROGRAMADO / TRABAJO PROGRAMADO POR EEO EN EL CIRCUITO. ENS CALCULADA.	9.29	154.83	EEO
EEO-SMIG(4-82)	17/09	07:58	17/09	04:52	8h 54m	MANUAL	FALLA EN LÍNEA / INDICO TAMBIEN RELE 59N.	9.54	89.920.00	EEO
CLESA-ATEO(4-82)	17/09	01:24	17/09	01:25	1m	51N	FALLA EN LÍNEA / INDICO TAMBIEN RELE 59N.	9.98	166.33	CLESA
EEO-16SE(4-84)	17/09	02:13	17/09	02:15	2m	51	FALLA EN LÍNEA / INDICO TAMBIEN 59N.	7.19	239.67	EEO

Entrega	Fecha Inicio	Hora Inicio	Fecha Final	Hora Final	Duración	Rele	Motivo	MW	KWh	Responsable
CAESS-STOM(4-82)	18/09	02:03	18/09	04:41	2h 38m	51N	FALLA EN LÍNEA / INDICO 59N. CARGA RECUPERADA EN SANT Y SOYA. / Carga reconectada a las 02:06 del 18-09-2006	7.24	362.00	CAESS
CAESS-SRAF(4-82)	18/09	09:07	18/09	09:08	1m	51	FALLA EN LÍNEA /	4.94	82.33	CAESS
CLESA-ACAJ(3-81)	18/09	01:08	18/09	01:09	1m	51	FALLA EN LÍNEA /	1.92	32.00	CLESA
CLESA-ACAJ(3-81)	18/09	01:13	18/09	01:28	15m	51	FALLA EN LÍNEA / 13:14 H. PRUEBA NEGATIVA.	1.92	480.00	CLESA
CLESA-AHUA(4-81)	18/09	01:36	18/09	01:38	2m	MANUAL	SOLICITUD DE DISTRIBUIDOR / PARA REPONER FUSIBLE SUB-ATQUIZAYA.	14.34	478.00	CLESA
CLESA-ATEO(3-84)	18/09	05:48	18/09	05:50	2m	MANUAL	SOLICITUD DE DISTRIBUIDOR / PARA EFECTUAR MANIOBRAS PROPIAS.	2.8	93.33	CLESA
CLESA-ACAJ(3-81)	18/09	09:13	18/09	09:14	1m	MANUAL	SOLICITUD DE DISTRIBUIDOR / MANIOBRAS EN SUS CIRCUITOS.	2.66	44.33	CLESA
DELSUR-ATEO(4-81)	19/09	02:18	19/09	02:19	1m	51N	FALLA EN LÍNEA / INDICO 59N.	6.1	101.67	DELSUR
DELSUR-ATEO(4-81)	19/09	05:49	19/09	05:50	1m	51N	FALLA EN LÍNEA / INDICO 59N.	8.16	136.00	DELSUR
DELSUR-OPIC(4-82)	19/09	03:52	19/09	03:53	1m	51	FALLA EN LÍNEA / INDICO 59N.	18.75	312.50	DELSUR
CLESA-OPIC(4-80)	19/09	06:33	19/09	06:35	2m	59N	FALLA EN LÍNEA / DESBALANCE DE VOLTAJE.	6.05	201.67	CLESA
EEO-SMIG(4-82)	19/09	06:41	19/09	06:42	1m	51	FALLA EN LÍNEA / LLUVIA.	16.78	279.67	EEO
DELSUR-ATEO(4-81)	19/09	08:49	19/09	08:50	1m	51N	FALLA EN LÍNEA / INDICO RELE 59N. LLUVIA.	11.31	188.50	DELSUR
CAESS-SRAF(4-82)	19/09	08:56	19/09	08:57	1m	51	FALLA EN LÍNEA / INDICO RELE 59N. LLUVIA.	4.84	80.67	CAESS
ANDA-SANA(4-85)	19/09	10:10	19/09	10:14	4m	51	FALLA EN LÍNEA / INDICO RELE 59N. LLUVIA.	10.45	696.67	ANDA
DELSUR-OPIC(4-82)	19/09	10:11	19/09	10:12	1m	51	FALLA EN LÍNEA / INDICO RELE 59N. LLUVIA.	14.44	240.67	DELSUR
DELSUR-TECO(4-81)	20/09	07:14	20/09	07:15	1m	NO INDICO	FALLA EN LÍNEA / ETESAL REPORTA OPERACION DE 59N. DELSUR ESTABA HACIENDO MANIOBRAS EN CUCHILLAS MONOPOLARES DEL 39-4-82.	4.79	79.83	DELSUR
CAESS-CGRA(4-81)	20/09	12:27	20/09	12:29	2m	51	FALLA EN LÍNEA / INDICO TAMBIEN 59N. SE DISPARO INT. 4-71.	9.26	308.67	CAESS
EEO-SMIG(4-82)	20/09	05:47	20/09	05:51	4m	51	FALLA EN LÍNEA / INDICO 59N.	13.75	916.67	EEO
EEO-SMIG(4-82)	20/09	07:12	20/09	07:16	4m	51N	FALLA EN LÍNEA / INDICO 59N. LLUVIA EN LA ZONA.	18.04	1,202.67	EEO
EEO-SMIG(4-82)	20/09	08:31	20/09	08:36	5m	51N	FALLA EN LÍNEA / INDICO 59N. LLUVIA CON DESCARGAS ELECTRICAS.	11.01	917.50	EEO
EEO-SMIG(4-84)	20/09	08:47	20/09	08:49	2m	51N	FALLA EN LÍNEA / INDICO 59N.	5.45	181.67	EEO
CLESA-AHUA(4-81)	20/09	09:18	20/09	09:19	1m	51	FALLA EN LÍNEA /	15.1	251.67	CLESA
EEO-SMIG(4-82)	20/09	09:19	20/09	09:20	1m	51N	FALLA EN LÍNEA / INDICO 59N.	8.3	138.33	EEO
EEO-SMIG(4-86)	20/09	09:19	20/09	09:20	1m	51	FALLA EN LÍNEA / LLUVIA EN LA ZONA	10.75	179.17	EEO
EEO-15SE(4-83)	20/09	09:32	20/09	10:39	1h 7m	51	FALLA EN LÍNEA / INDICO 59N. 21:39 H. PRUEBA NEG. EEO INFORMO QUE CON CIERRE HABIA DISMINUIDO LLUVIA Y DESCARGAS.	2.21	2,467.83	EEO
EEO-SMIG(4-86)	20/09	09:42	20/09	09:46	4m	51	FALLA EN LÍNEA / LLUVIA EN LA ZONA.	8.99	599.33	EEO



Entrega	Fecha Inicio	Hora Inicio	Fecha Final	Hora Final	Duración	Rele	Motivo	MW	KWh	Responsable
EEO-15SE(4-84)	20/09	09:56	20/09	09:57	1m	51	FALLA EN LINEA / INDICO 59N.	2.44	40.67	EEO
CLESA-ATEO(4-82)	21/09	01:19	21/09	01:20	1m	NO INDICO	FALLA EN LINEA / ETESAL REPORTA RELE 51N.	14.51	241.83	CLESA
CLESA-ATEO(3-85)	21/09	01:19	21/09	01:21	2m	NO INDICO	FALLA EN LINEA / ETESAL REPORTA RELE 51.	4.43	147.67	CLESA
DELSUR-ATEO(4-81)	21/09	02:02	21/09	02:03	1m	51	FALLA EN LINEA /	4.83	80.50	DELSUR
CAESS-NEJA(2-82)	21/09	04:20	21/09	04:22	2m	51	FALLA EN LINEA / REPORTARON POSTE CHOCADO.	49.35	1,645.00	CAESS
EEO-SMIG(4-82)	21/09	05:00	21/09	05:02	2m	51N	FALLA EN LINEA / INDICO 59N. REPORTARON FUERTES VIENTOS.	11.74	391.33	EEO
EEO-SMIG(4-84)	21/09	09:10	21/09	09:12	2m	51	FALLA EN LINEA / INDICO 59N. REPORTARON FUERTE LLUVIA EN LA ZONA.	5.62	187.33	EEO
EEO-SMIG(4-85)	21/09	09:46	21/09	09:47	1m	51	FALLA EN LINEA / INDICO 59N. REPORTARON FUERTE LLUVIA EN LA ZONA.	2.22	37.00	EEO
EEO-SMIG(4-84)	21/09	10:15	21/09	10:16	1m	51N	FALLA EN LINEA / INDICO 59N. REPORTARON FUERTE LLUVIA EN LA ZONA.	4.26	71.00	EEO
ANDA-SANA(4-85)	22/09	03:15	22/09	03:19	4m	51	FALLA EN LINEA / INDICO TAMBIEN 59N. ANDA REPORTA FUERTE LLUVIA EN LA ZONA.	4.83	322.00	ANDA
DELSUR-SRAF(4-81)	22/09	04:52	22/09	04:53	1m	51	FALLA EN LINEA /	5.36	89.33	DELSUR
CLESA-ATEO(3-84)	22/09	10:01	22/09	11:22	1h 21m	51	FALLA EN LINEA / 22:02 HRS. PRUEBA NEGATIVA. ENS CALCULADA. CLESA REPORTA RAMAL CON FUSIBLE QUEMADO.	2.45	2,390.00	CLESA
EEO-SMIG(4-81)	23/09	01:00	23/09	01:07	7m	MANUAL	SOLICITUD DE DISTRIBUIDOR / PARA TRANSFERIR SUB-MONCAGUA DEL 4-86 AL 4-81.	11.48	1,339.33	EEO
EEO-SMIG(4-83)	23/09	01:57	23/09	01:58	1m	51	FALLA EN LINEA / INDICO RELE 59N.	2.84	47.33	EEO
CAESS-NEJA(2-82)	23/09	01:08	23/09	01:10	2m	51	FALLA EN LINEA /	47.59	1,586.33	CAESS
DELSUR-ATEO(4-81)	23/09	01:54	23/09	01:55	1m	51	FALLA EN LINEA /	8.54	142.33	DELSUR
CLESA-ACAJ(3-84)	23/09	04:44	23/09	04:45	1m	NO INDICO	FALLA EN LINEA / ETESAL REPORTA QUE EL RELE QUE OPERO FUE EL 51.	1.79	29.83	CLESA
EEO-SMIG(4-82)	23/09	06:10	23/09	06:11	1m	51N	FALLA EN LINEA / INDICO TAMBIEN 59N. EEO REPORTA FUERTE LLUVIA EN LA ZONA.	17	283.33	EEO
CLESA-ACA(3-84)	23/09	06:26	23/09	06:32	6m	MANUAL	SOLICITUD DE DISTRIBUIDOR / PARA CAMBIAR PARARRAYO EN CKTO.	1.84	184.00	CLESA
EEO-SMIG(4-83)	24/09	08:02	24/09	05:01	8h 59m	MANUAL	MANTENIMIENTO PROGRAMADO / TRABAJOS PROGRAMADOS DE EEO EN SU CKTO. ENS CALCULADA.	2.37	28,400.00	EEO
CAESS-SRAF(4-82)	25/09	10:03	25/09	10:04	1m	51	FALLA EN LINEA /	5.4	90.00	CAESS
CLESA-AHUA(4-81)	25/09	10:56	25/09	10:57	1m	51	FALLA EN LINEA / INDICO TAMBIEN 59N.	16.03	267.17	CLESA
DELSUR-TECO(4-82)	25/09	02:42	25/09	03:09	27m	51	FALLA EN LINEA / PRUEBA (?) A LAS 14:43. OPERANDO MISMA PROTECCION. DELSUR REPORTA LLUVIA EN LA ZONA.	6.15	2,767.50	DELSUR
DELSUR-PEDR(4-83)	25/09	03:09	25/09	03:12	3m	51. 51N	FALLA EN LINEA / INDICO TAMBIEN 59N. DELSUR REPORTA FUERTE LLUVIA CON DESCARGAS ELECTRICAS EN LA ZONA.	6.06	303.00	DELSUR

Entrega	Fecha Inicio	Hora Inicio	Fecha Final	Hora Final	Duración	Rele	Motivo	MW	KWh	Responsable
CLESA-SANA(4-83)	25/09	06:04	25/09	06:05	1m	51	FALLA EN LÍNEA / INDICO RELE 59N, LLUVIA.	2.85	47.50	CLESA
LAGEO-PEDR(4-81)	25/09	09:07	25/09	09:08	1m	51, 51N	FALLA EN LÍNEA / INDICO RELE 59N, LLUVIA.	9.63	160.50	DELSUR
DELSUR-SOYA(4-85)	25/09	09:32	25/09	09:33	1m	51	FALLA EN LÍNEA / INDICO RELE 59N, LLUVIA.	4.73	78.83	DELSUR
DELSUR-SOYA(4-84)	25/09	09:59	25/09	10:00	1m	51, 51N	FALLA EN LÍNEA / INDICO RELE 59N, LLUVIA.	5.28	88.00	DELSUR
DELSUR-SOYA(4-84)	25/09						FALLA EN LÍNEA / INDICO 59N, CARGA TRANSF. AL 46-4-81. OBJETO ENREDADO EN CKTO. / Carga reconectada a las 22:02 del 25-09-2006			
DELSUR-SOYA(4-84)	25/09	10:01	26/09	01:14	3h 13m	51, 51N		5.28	88.00	DELSUR
DELSUR-SRAF(4-81)	26/09	09:39	26/09	09:44	5m	51	FALLA EN LÍNEA /	4.35	362.50	DELSUR
DELSUR-PEDR(4-83)	26/09	04:32	26/09	04:33	1m	51/51N	FALLA EN LÍNEA / INDICO TAMBIEN 59N.	5.85	97.50	DELSUR
CLESA-ATEO(3-84)	26/09	05:52	26/09	05:53	1m	51	FALLA EN LÍNEA /	2.73	45.50	CLESA
LAGEO-PEDR(4-81)	26/09	09:16	26/09	09:17	1m	51,51N	FALLA EN LÍNEA / INDICO TAMBIEN 59N.	9.49	158.17	DELSUR
CLESA-OPIC(4-81)	27/09	04:29	27/09	04:30	1m	59N	FALLA EN LÍNEA /	0.02	0.33	CLESA
CLESA-AHUA(4-81)	27/09	06:22	27/09	06:23	1m	51	FALLA EN LÍNEA / INDICO TAMBIEN 59N.	11.91	198.50	CLESA
ANDA-NEJA(2-83)	27/09	07:03	27/09	07:17	14m	67N,50/51	FALLA EN LÍNEA / REPORTARON FUERTE LLUVIA CON DESCARGAS ELECTRICAS.	6.38	1.488.67	ANDA
CLESA-AHUA(4-81)	28/09	07:38	28/09	07:39	1m	MANUAL	SOLICITUD DE DISTRIBUIDOR / POR CAMBIO DE FUSIBLES.	11.13	185.50	CLESA
EEO-SMIG(4-82)	28/09	08:42	28/09	08:43	1m	51N	FALLA EN LÍNEA / INDICO TAMBIEN 59N.	12.04	200.67	EEO
DELSUR-SRAF(4-81)	28/09	08:54	28/09	08:55	1m	51	FALLA EN LÍNEA /	4.72	78.67	DELSUR
EEO-SMIG(4-85)	29/09	08:27	29/09	05:11	8h 44m	MANUAL	MANTENIMIENTO PROGRAMADO / CARGA TRANSFERIDA AL 40-4-81 A LAS 10:15 H. ENS CALCULADA. / Carga reconectada a las 10:15 del 29-09-2006	3.9	6.780.00	EEO
DEUSEM-OZAT(4-82)	29/09	08:32	29/09	04:50	8h 18m	MANUAL	MANTENIMIENTO PROGRAMADO / 60% DE LA CARGA TRANSFERIDA AL 40-4-81 A LAS 08:58 H. ENS CALC.	2.29	14.760.00	DEUSEM
CLESA-ATEO(3-84)	29/09	03:30	29/09	03:31	1m	51	FALLA EN LÍNEA /	2.5	41.67	CLESA
EEO-SMIG(4-82)	29/09	03:32	29/09	03:33	1m	51	FALLA EN LÍNEA / INDICO 59N.	12.89	214.83	EEO
CLESA-SONS(4-82)	29/09	04:05	29/09	04:52	47m	50/51	FALLA EN LÍNEA / PRUEBA (?) A LAS 16:06 HRS. SUB-SAN JUAN FUERA HASTA 18:05 H. ENS CALC.	8.14	9.726.00	CLESA
CLESA-ATEO(3-84)	29/09	04:11	29/09	04:12	1m	51	FALLA EN LÍNEA / CLESA REPORTA FUERTE LLUVIA EN LA ZONA.	8.14	135.67	CLESA
CLESA-ACAJ(3-81)	29/09	04:16	29/09	04:17	1m	51	FALLA EN LÍNEA / CLESA REPORTA FUERTE LLUVIA EN LA ZONA.	0.91	15.17	CLESA
DELSUR-SOYA(4-84)	29/09	04:32	29/09	04:33	1m	51	FALLA EN LÍNEA / INDICO TAMBIEN 59N. DELSUR REPORTA FUERTE LLUVIA EN LA ZONA.	6.46	107.67	DELSUR
DELSUR-SRAF(4-81)	29/09	04:39	29/09	04:40	1m	51	FALLA EN LÍNEA /	5	83.33	DELSUR

Entrega	Fecha Inicio	Hora Inicio	Fecha Final	Hora Final	Duración	Rele	Motivo	MW	KWh	Responsable
CLESA-ACA(J(3-81)	29/09	05:09	29/09	05:10	1m	51	FALLA EN LÍNEA / CLESA REPORTA FUERTE LLUVIA EN LA ZONA.	1.28	21.33	CLESA
EEO-15SE(4-84)	29/09	05:13	29/09	05:14	1m	51	FALLA EN LÍNEA / EEO REPORTA FUERTE LLUVIA EN LA ZONA.	5.18	86.33	EEO
EEO-15SE(4-84)	29/09	05:15	29/09	05:16	1m	51, 51N	FALLA EN LÍNEA / INDICO TAMBIEN 59N. EEO REPORTA FUERTE LLUVIA CON DESCARGAS ELECTRICAS EN LA ZONA.	4.85	80.83	EEO
EEO-SMIG(4-82)	29/09	05:49	29/09	05:50	1m	51	FALLA EN LÍNEA / INDICO TAMBIEN 59N. EEO REPORTA LLUVIA EN LA ZONA.	13.75	229.17	EEO
CLESA-SONS(4-82)	29/09	06:01	29/09	06:05	4m	MANUAL	SOLICITUD DE DISTRIBUIDOR / PARA CONECTAR SUB SAN JUAN.	6.51	434.00	CLESA
CLESA-SANA(4-83)	29/09	06:13	29/09	06:14	1m	51	FALLA EN LÍNEA / INDICO TAMBIEN 59N.	3.11	51.83	CLESA
EEO-SMIG(4-81)	29/09	07:10	29/09	08:35	1h 25m	51N	FALLA EN LÍNEA / INDICO 59N. 19:11 H. PRUEBA NEG. CARGA TRANSFERIDA AL 34-4-83 A LAS 19:49 H. ENS CALC.	23.64	15,366.00	EEO
CAESS-SRAF(4-82)	29/09	07:58	29/09	08:01	3m	51	FALLA EN LÍNEA / CAESS DEJA CARGA DE SUB SAN ISIDRO Y SENSUNTEQUE FUERA.	6.96	348.00	CAESS
DELSUR-SRAF(4-81)	29/09	08:36	29/09	08:37	1m	51	FALLA EN LÍNEA / INDICO TAMBIEN 59N.	6.18	103.00	DELSUR
CAESS-SRAF(4-82)	29/09	09:29	29/09	09:30	1m	MANUAL	SOLICITUD DE DISTRIBUIDOR / PARA RECUPERAR CARGA DE SUB SAN ISIDRO Y SENSUNTEQUE. ENS CALC.	1.79	7,760.00	CAESS
EEO-SMIG(4-85)	29/09	09:55	30/09	07:09	9h 14m	MANUAL	SOLICITUD DE DISTRIBUIDOR / PARA TRANSFERIR CARGA AL 40-4-81 POR TRAB. DE ETESAL EN SUB SAN MIGUEL. / Carga reconectada a las 22:11 del 29-09-2006	2.67	712.00	ETESAL
DEUSEM-OZAT(4-81)	29/09	10:08	29/09	10:11	3m	MANUAL	SOLICITUD DE DISTRIBUIDOR / PARA TOMAR CARGA DEL INT.34-4-85. POR TRABAJOS DE ETESAL EN SMIG.	7.82	391.00	ETESAL
DELSUR-SOYA(4-84)	29/09	10:12	30/09	01:02	2h 50m	51	FALLA EN LÍNEA / INDICO 59N. SE ENCONTRO FASE ROTA. REPARADA HASTA LAS 16:13 H. / Carga reconectada a las 22:25 del 29-09-2006	5.32	1,152.67	DELSUR
EEO-SMIG(4-81)	30/09	02:03	30/09	05:50	3h 47m	MANUAL	MANTENIMIENTO PROGRAMADO / CORREGIR PUNTOS CALIENTES EN SUB-SMIG.ENS CALC.	15.28	53,150.00	ETESAL
EEO-SMIG(4-82)	30/09	02:03	30/09	06:09	4h 6m	MANUAL	MANTENIMIENTO PROGRAMADO / CORREGIR PUNTOS CALIENTES EN SUB-SMIG.ENS CALC.	7.57	31,620.00	ETESAL
EEO-SMIG(4-83)	30/09	02:03	30/09	06:10	4h 7m	MANUAL	MANTENIMIENTO PROGRAMADO / CORREGIR PUNTOS CALIENTES EN SUB-SMIG.ENS CALC.	1.87	8,530.00	ETESAL
EEO-SMIG(4-84)	30/09	02:03	30/09	06:10	4h 7m	MANUAL	MANTENIMIENTO PROGRAMADO / CORREGIR PUNTOS CALIENTES EN SUB-SMIG.ENS CALC.	4.47	17,610.00	ETESAL
EEO-SMIG(4-86)	30/09	02:03	30/09	06:13	4h 10m	MANUAL	MANTENIMIENTO PROGRAMADO / CORREGIR PUNTOS CALIENTES EN SUB-SMIG.ENS CALC.	3.58	10,750.00	ETESAL

Entrega	Fecha Inicio	Hora Inicio	Fecha Final	Hora Final	Duración	Rele	Motivo	MW	KWh	Responsable
EEO-15SE(4-84)	30/09	02:08	30/09	02:09	1m	MANUAL	SOLICITUD DE DISTRIBUIDOR / PARA RECUPERAR PARTE DE LA CARGA DEL 34-4-86 POR TRABAJOS DE ETESAL EN SMIG.	3.05	50.83	ETESAL
DEUSEM-OZAT(4-81)	30/09	06:11	30/09	06:12	1m	51	FALLA EN LÍNEA / INDICO TAMBIEN 59N.	9.97	166.17	DEUSEM
DEUSEM-OZAT(4-81)	30/09	07:05	30/09	07:08	3m	MANUAL	SOLICITUD DE DISTRIBUIDOR / PARA NORMALIZAR CARGA QUE TENIA DEL 34-4-85 POR TRABAJOS DE ETESAL EN SMIG.	10.7	535.00	ETESAL
CLESA-AHUA(4-81)	30/09	06:43	30/09	06:44	1m	51	FALLA EN LÍNEA / INDICO 59NI.	22.5	375.00	CLESA
CLESA-ATEO(3-85)	30/09	07:18	30/09	07:19	1m	51	FALLA EN LÍNEA /	2.45	40.83	CLESA
EEO-SMIG(4-82)	30/09	07:56	30/09	07:57	1m	51	FALLA EN LÍNEA / INDICO 59N.	15.29	254.83	EEO
EEO-SMIG(4-84)	30/09	08:15	30/09	08:16	1m	51	FALLA EN LÍNEA / INDICO 59N.	6.1	101.67	EEO
EEO-SMIG(4-81)	30/09	08:20	30/09	08:21	1m	51	FALLA EN LÍNEA / INDICO 59N.	18.18	303.00	EEO
EEO-SMIG(4-85)	30/09	08:28	30/09	08:29	1m	51N	FALLA EN LÍNEA / INDICO 59N.	3.5	58.33	EEO
DELSUR-SOYA(4-84)	30/09	10:39	30/09	10:41	2m	51	FALLA EN LÍNEA /	5.3	176.67	DELSUR



PLANTA/UNIDAD	PROGRAMADO	DURACION	REPROGRAMADO	DURACION	EJECUTADO	DURACION	MOTIVO
GUAJUJO							
UNIDAD 1	18-Abr-06	02-May-06	15 DIAS				Mantenimiento menor e interruptor
	29-Jul-06	07-Ago-06	10 DIAS	02-Dic-06	20 DIAS		Montaje de Transformador, Mantenimiento menor e interruptor
CERRON GRANDE							
UNIDAD 1	24-Jul-06	02-Ago-06	10 DIAS	19-Jul-06	26-Jul-06	06-Ago-06	Revisión año de garantía
UNIDAD 2	24-Jun-06	23-Jul-06	30 DIAS	20-Jun-06	02-Jul-06	02-Jul-06	Revisión año de garantía
5 DE NOVIEMBRE							
UNIDAD 1	25-Feb-06	11-Mar-06	15 DIAS	03-Jul-06	17-Jul-06	03-Jul-06	Mantenimiento menor y Montaje de Transformador
UNIDAD 2	07-Feb-06	21-Feb-06	15 DIAS			07-Feb-06	Mantenimiento menor
UNIDAD 3	03-May-06	17-May-06	15 DIAS	25-Feb-06	11-Mar-06	10-Mar-06	Mantenimiento menor
UNIDAD 4	23-Ene-06	06-Feb-06	15 DIAS			23-Ene-06	Mantenimiento menor
UNIDAD 5	20-May-06	03-Jun-06	15 DIAS	07-Ago-06	21-Ago-06	06-Ago-06	Mantenimiento menor
15 DE SEPTIEMBRE							
UNIDAD 1	05-Dic-04	21-Mar-06	472 DIAS	05-Dic-04	28-May-06	05-Dic-04	Reparación del generador por daños
UNIDAD 2	01-Abr-06	15-Abr-06	15 DIAS	27-Jul-06	05-Ago-06	19-Jul-06	Mantenimiento menor
UNIDAD 2	03-Nov-06	19-Jun-07	229 DIAS				Repotenciación
AHUACHAPAN							
UNIDAD 1	03-Jul-06	13-Ago-06	42 DIAS			02-Jul-06	Mantenimiento mayor, revisión anual
UNIDAD 2							
UNIDAD 3							
BERLIN							
UNIDAD 1	04-Sep-06	24-Sep-06	21 DIAS			04-Sep-06	Mantenimiento mayor, revisión anual
UNIDAD 2							
ACAJUTLA							
UNIDAD 1	23-Dic-05	12-Ene-06	21 DIAS			23-Dic-05	Cambiar aislamiento de asbesto y overhaul en Caldera
MOTOR 3	26-Dic-05	17-Ene-06	23 DIAS			26-Dic-05	Mantenimiento de 36,000 Hrs.
MOTOR 4	27-Mar-06	18-Abr-06	23 DIAS			26-Mar-06	Mantenimiento de 36,000 Hrs.
UNIDAD 5	01-Jun-06	21-Jun-06	21 DIAS	02-Oct-06	31-Oct-06		Inspección del Sistema de Combustión y cambiar sistema de combustible
MOTOR 1	26-Jun-06	16-Jul-06	21 DIAS	02-Oct-06	25-Oct-06		Mantenimiento de 36,000 Hrs.
MOTOR 2	01-Ago-06	23-Ago-06	23 DIAS	13-Nov-06	06-Dic-06		Mantenimiento de 36,000 Hrs.
MOTOR 6	02-Oct-06	24-Oct-06	23 DIAS				Mantenimiento de 36,000 Hrs.
UNIDAD 5							Inspección de gases calientes (12,000 hrs)
SOYAPANGO							
MOTOR 1							
MOTOR 2							
MOTOR 3							
NEJAPA POWER							
MOTORES							El 75% de las semanas del año, tendrán en Mantenimiento un motor
CESSA							
MOTORES	12-Jun-06	17-Jul-06	36 DIAS				Mantenimiento en los motores



Km. 12 1/2 carretera al Puerto de La Libertad, Nuevo Cuscatlán, Departamento de La Libertad.
Tel. (503) 247-7300 / 210-3050
Fax. (503) 247-7301 / 210-3051

Correo: mercado@ut.com.sv / mail@ut.com.sv

www.ut.com.sv