



BOLETÍN ESTADÍSTICO

Octubre 2006



Unidad de Transacciones, S.A.

Administradora del Mercado Mayorista de Energía Eléctrica de El Salvador

Km. 12 ½ carretera al Puerto de La Libertad

CONTENIDO

	Pág.
Resumen Ejecutivo	3
Mercado Mayorista de Energía (MME)	
♦ Evolución de la demanda	4
♦ Cobertura de la demanda	5
Por recurso	5
Por agente	5
Por mercado	6
♦ Intercambios internacionales	7
♦ Precios	9
Sistema de Transmisión	
♦ Energía no servida	14
♦ Pérdidas de transmisión	14
♦ Interrupciones	14
Otras estadísticas	
♦ Generación obligada	15
♦ Demanda máxima de potencia	15
♦ Demanda máxima semanal	15
♦ Reserva fría por confiabilidad	16
♦ Condiciones de reserva	17
♦ Interrupciones del servicio	18
♦ Mantenimientos programados	31

Oct-06

Energía Transada		GWh	%
	Hidroeléctrica	247.2	54.4%
	Geotérmica	90.0	19.8%
	Térmica	115.0	25.3%
	Importaciones	0.9	0.2%
	Desvíos	1.4	0.3%
Total inyecciones MME		454.5	100.0%
(-)	Exportaciones	1.5	
	Desvíos	1.2	
	Pérdidas de transmisión ^{1/}	8.7	1.9%
		443.1	
Demanda Mercado Mayorista			%
	Mercado de Contratos	275.1	62.1%
	Mercado Regulador del Sistema	168.0	37.9%
		443.1	Δ %MM12
			8.8
Energía de Paso		Retiro	Inyección
	Guatemala	0.0	7.2
	Honduras	7.2	0.0
Precios MRS (\$/MWh)			Δ %
Promedio mensual		\$ 80.07	-7.0%
	Máximo	\$ 111.32	
	Mínimo	\$ 45.43	
Demanda Máxima de Potencia		MW	Hora
	Máxima	833	2-Oct-2006 14:30
	Mínima	380	22-Oct-2006 3:30

^{1/} Como porcentaje de la inyección

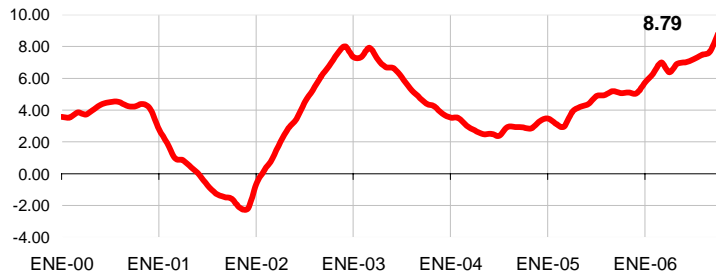
Nota: a partir del 21 de abril 2005, los precios de compra en el MRS se han calculado con base al Acuerdo No. 78-E-2005 y sus respectivas modificaciones, emitidas por la Superintendencia General de Electricidad y Telecomunicaciones.



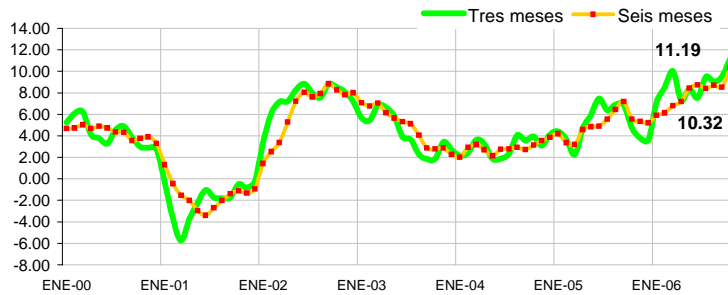
	Octubre 2006		Var. %	Acumulado Anual		Últimos tres meses		Últimos doce meses	
	GWh	Var. %	Anual	GWh	Var. %	GWh	Var. %	GWh	Var. %
Generación nacional transada	452.4	-10.5	14.7	4,997.4	18.4	725.4	24.6	481.5	20.7
Intercambios Internacionales (+/-) ^{1/}	-0.6	-64.6	11.3	3.3	-98.8	-0.4	-103.3	0.3	-99.1
Pérdidas de transmisión	8.7	2.0	35.0	74.9	1.6	8.2	16.6	7.4	1.7
Demanda Mercado Mayorista	443.1	5.2	14.5	4,261.7	9.5	433.9	11.2	420.9	8.8

^{1/} Signo (+) : Saldo comercial neto a favor de importaciones
 Signo (-) : Saldo comercial neto a favor de exportaciones

Tasa de variación anual
 Promedio móvil doce meses
 Enero 2000
 Octubre 2006



Tasa de variación anual
 Promedio móvil tres y seis meses
 Enero 2000
 Octubre 2006





Por Recurso Inyectado

Operadores	Octubre 2006		Var. % Anual	Acumulado Anual		Últimos 3 meses		Últimos 12 meses	
	GWh	Var. %		GWh	Var. %	GWh	Var. %	GWh	Var. %
Hidroeléctrica	247.2	-10.5	14.7	1,665.8	18.4	241.8	24.6	160.5	20.7
Geotérmica	90.0	18.8	17.9	883.5	9.7	85.3	11.4	88.4	9.8
Térmica	115.0	45.0	12.8	1,784.3	21.7	115.2	2.1	179.1	19.0
Importaciones	0.9	-30.5	-31.4	8.4	-97.2	1.1	-92.5	0.7	-97.8

^{1/} Incluye pérdidas por transmisión

Inyección nacional por Agente

Operadores	Octubre 2006		Var. % Anual	Acumulado Anual		Últimos 3 meses		Últimos 12 meses	
	GWh	Var. %		GWh	Var. %	GWh	Var. %	GWh	Var. %
Cel	247.2	-10.5%	14.7%	1,665.8	15.2%	241.8	24.6%	160.5	23.0%
Nejapa Power	47.0	33.1%	3.8%	669.5	328.9%	47.3	-1.9%	68.3	3.7%
Duke Energy	54.3	59.8%	8.1%	884.7	356.6%	54.3	-10.3%	88.8	12.0%
LaGeo	90.0	18.8%	17.9%	883.5	227.3%	85.3	11.4%	88.4	9.3%
Cessa	3.5	193.2%	-45.4%	25.3	118.2%	2.3	-44.7%	3.2	-39.5%
Cassa	0.0	0.0%	0.0%	65.0	0.0%	0.0	0.0%	7.8	114.2%
Textufile	10.2	15.9%	0.0%	139.8	0%	11.3	0.0%	11.6	0.0%

^{1/} Inyecciones provenientes de la red de distribución

Por Contratos de Inyección (GWh)

Operador	Ene-06	Feb-06	Mar-06	Abr-06	May-06	Jun-06	Jul-06	Ago-06	Sep-06	Oct-06	Nov-06	Dic-06
Excelergy	8.6	15.1	22.0	29.4	32.0	3.0	11.5	43.2	49.8	51.8		
El Paso	0.0	0.0	0.3	0.0	0.0	0.0	0.0	0.0	0.0	0.0		
Origem	5.3	13.3	15.5	30.1	25.3	0.0	9.6	20.0	34.7	36.4		
Caess	0.0	0.0	0.0	0.0	0.0	0.0	0.0	0.0	0.0	0.0		
Delsur	0.0	0.0	0.0	0.0	0.0	0.0	0.0	0.0	0.0	0.0		
AES Clesa	0.0	0.0	0.0	0.0	0.0	0.0	0.0	0.0	0.0	0.0		
Cel	21.4	25.9	28.7	27.5	28.7	27.8	28.7	28.7	27.8	28.7		
Nejapa	87.7	79.2	87.4	84.4	87.7	76.9	87.6	81.1	72.2	75.4		
Duke Energy	0.0	0.0	0.0	0.0	0.0	0.0	0.0	0.0	0.0	0.0		
LaGeo	71.3	64.5	71.5	71.5	71.5	69.2	71.5	71.5	65.9	71.1		
Cessa	0.0	0.0	0.2	0.2	0.2	0.2	0.1	0.1	0.1	0.2		
Cassa	0.0	0.0	0.0	0.0	0.0	0.0	0.0	0.0	0.0	0.0		
Lynx	0.0	0.0	7.2	7.2	7.4	0.0	0.0	5.3	7.3	7.7		
Merc-Elec	0.0	0.0	2.7	4.3	7.4	0.0	0.0	1.4	3.6	4.8		
(-) C.X. ^{1/}	0.0	0.0	0.0	0.0	0.0	0.0	0.0	0.0	0.0	-1.0		
Total	194.3	198.2	235.5	254.6	260.2	177.0	208.9	251.4	261.4	275.1	0.0	0.0

^{1/} CX: Contratos de Exportación



Por Mercado Primario (GWh)

Mercado	Ene-06	Feb-06	Mar-06	Abr-06	May-06	Jun-06	Jul-06	Ago-06	Sep-06	Oct-06	Nov-06	Dic-06
MC	194.3	198.3	235.5	254.6	260.2	177.0	208.9	251.4	261.4	275.1		
MRS	216.0	184.4	204.0	164.5	188.0	245.0	229.4	186.0	159.7	168.0		
Total	410.2	382.7	439.5	419.1	448.2	422.0	438.3	437.4	421.0	443.1	0.0	0.0

MC: Mercado de Contratos

MRS: Mercado Regulador del Sistema

Mercado de Contratos de Retiro por Operador (GWh)

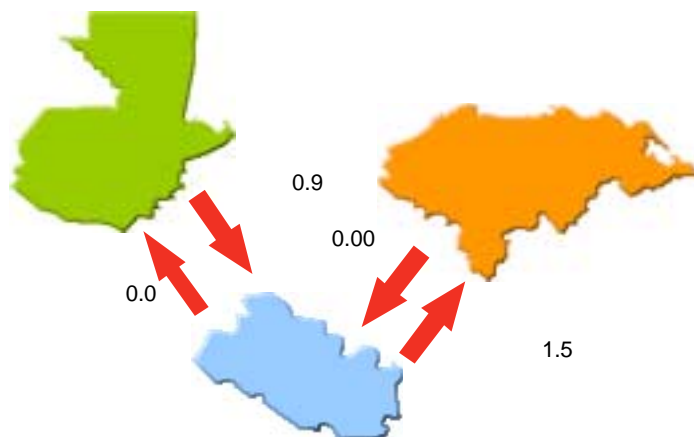
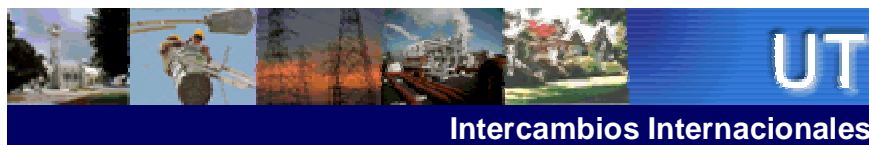
Operador	Ene-06	Feb-06	Mar-06	Abr-06	May-06	Jun-06	Jul-06	Ago-06	Sep-06	Oct-06	Nov-06	Dic-06
CAESS	68.0	61.4	67.9	65.7	67.9	65.7	67.9	67.9	65.7	67.9		
DELSUR	45.1	40.9	45.4	43.3	45.3	35.8	45.1	38.8	27.7	31.6		
CLESA	21.3	19.2	21.2	20.6	21.3	20.6	21.3	21.2	20.6	21.3		
EEO	14.5	13.1	14.5	14.0	14.5	14.0	14.5	14.5	14.0	14.5		
DEUSEM	2.9	2.6	2.9	2.8	2.9	2.8	2.9	2.9	2.8	2.9		
CEL-COM	0.3	0.3	0.3	0.3	0.3	0.3	0.3	0.3	0.3	0.3		
LAGEO-COM	0.6	0.5	0.6	0.5	0.6	0.6	0.6	0.6	0.6	0.6		
EXCELERGY	15.3	21.1	28.7	35.9	38.7	9.5	18.2	49.9	56.5	58.5		
ORIGEM	5.3	13.3	15.5	30.1	25.3	0.0	9.6	20.0	34.7	36.4		
ANDA	21.0	25.6	28.4	27.2	28.4	27.5	28.4	28.4	27.5	28.4		
LYNX	0.0	0.0	7.2	7.2	7.4	0.0	0.0	5.3	7.3	7.7		
CESSA	0.0	0.0	0.2	0.2	0.2	0.2	0.1	0.1	0.1	0.2		
MERC-ELECT	0.0	0.0	2.7	6.7	7.4	0.0	0.0	1.4	3.6	4.8		
OTROS	0.0	0.0	0.0	0.0	0.0	0.0	0.0	0.0	0.0	0.0		
Total MC	194.3	198.2	235.5	254.6	260.2	177.0	208.9	251.4	261.4	275.1	0.0	0.0

Los valores negativos corresponden a desviaciones de contratos inyectadas al MRS.

*/ Variaciones mayores de 2000% no se detallan

Mercado Regulador del Sistema por Operador (GWh)

Operador	Ene-06	Feb-06	Mar-06	Abr-06	May-06	Jun-06	Jul-06	Ago-06	Sep-06	Oct-06	Nov-06	Dic-06
CAESS	90.9	89.3	92.2	65.3	71.0	110.3	114.9	84.2	61.8	66.9		
DELSUR	35.9	18.0	22.3	20.3	50.0	53.9	30.2	34.9	44.3	43.1		
CLESA	46.5	43.7	49.5	39.6	29.9	43.0	45.1	34.0	28.3	29.9		
EEO	25.4	23.7	28.7	28.1	25.0	25.5	27.2	21.5	14.4	15.9		
DEUSEM	6.6	6.1	6.9	6.8	7.2	6.7	6.9	6.8	6.3	6.8		
EXCELERGY	0.0	0.0	0.0	0.0	0.0	0.0	0.0	0.0	0.0	0.0		
CEL-COM	0.0	0.0	0.0	0.0	0.0	0.0	0.0	0.0	0.0	0.0		
LAGEO-COM	0.00	0.00	0.00	0.00	0.00	0.00	0.00	0.00	0.00	0.00		
MER-ELEC	0.00	0.0	0.0	0.0	0.0	0.0	0.1	0.0	0.0	0.3		
ORIGEM	0.00	0.0	0.0	0.0	0.0	0.0	0.0	-1.2	0.0	0.0		
ANDA	5.3	-1.5	-1.8	-1.9	-2.7	-2.5	-2.9	-3.1	-4.0	-3.5		
OTROS	5.4	5.1	6.3	6.3	7.5	8.1	7.9	8.9	8.5	8.8		
Total MRS	216.0	184.4	204.0	164.5	188.0	245.0	229.4	186.0	159.7	168.0	0.0	0.0



Comercio Internacional por Tipo de Operador (GWh)

Importaciones	Ene-06	Feb-06	Mar-06	Abr-06	May-06	Jun-06	Jul-06	Ago-06	Sep-06	Oct-06	Nov-06	Dic-06
DISTRIBUIDORES	0.0	0.0	0.0	0.0	0.0	0.0	0.0	0.0	0.0	0.0	0.0	0.0
COMERCIALIZADORES	0.0	0.1	0.3	0.0	0.0	0.0	2.9	1.1	1.3	0.9	0.0	0.0
GENERADORES	0.0	0.0	0.0	0.0	0.0	0.0	0.0	0.0	0.0	0.0	0.0	0.0
EMERGENCIA	0.0	0.0	0.0	1.8	0.0	0.0	0.0	0.0	0.0	0.0	0.0	0.0
Total	0.0	0.1	0.3	1.8	0.0	0.0	2.9	1.1	1.3	0.9	0.0	0.0

Exportaciones	Ene-06	Feb-06	Mar-06	Abr-06	May-06	Jun-06	Jul-06	Ago-06	Sep-06	Oct-06	Nov-06	Dic-06
DISTRIBUIDORES	0.0	0.00	0.0	0.0	0.0	0.0	0.0	0.0	0.0	0.0	0.0	0.0
COMERCIALIZADORES	0.0	0.1	0.0	0.0	0.0	0.0	0.1	0.0	0.1	1.4	0.0	0.0
GENERADORES	0.0	0.0	0.0	0.0000	0.0	0.2	0.1	0.0	2.9	0.1	0.0	0.0
Total	0.0	0.1	0.0	0.0	0.0	0.2	0.2	0.0	3.0	1.5	0.0	0.0



Importaciones por Operador (GWh)

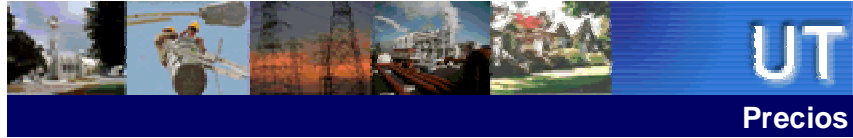
Operador	Ene	Feb	Mar	Abr	May	Jun	Jul	Ago	Sep	Oct	Nov	Dic	Total
CAESS	-	-	-	-	-	-	-	-	-	-	-	-	-
DELSUR	-	-	-	-	-	-	-	-	-	-	-	-	-
CLESA	-	-	-	-	-	-	-	-	-	-	-	-	-
EXCELERGY	-	0.1	-	-	-	-	-	-	-	-	-	-	0.1
EL PASO	-	-	0.3	-	-	-	0.2	-	-	-	-	-	0.5
DUKE	-	-	-	-	-	-	-	-	-	-	-	-	-
LAGEO	-	-	-	-	-	-	-	-	-	-	-	-	-
CEL	-	-	-	-	-	-	-	-	-	-	-	-	-
MERCELEC	-	0.1	-	-	-	-	1.4	-	-	-	-	-	1.5
ORIGEM	-	-	-	-	-	-	1.3	1.1	1.3	0.8	-	-	4.4
DUKE-COMERC.	-	-	-	-	-	-	-	-	-	-	-	-	-
Poliwatt	-	-	-	-	-	-	-	-	-	-	-	-	-
Lynx	-	-	-	-	-	-	-	-	-	0.1	-	-	-
Cessa	-	-	-	-	-	-	-	-	-	-	-	-	-
Desvíos	-	-	-	-	-	-	-	-	-	-	-	-	-
Emergencias	-	-	-	1.8	-	-	-	-	-	-	-	-	1.8
Total	0.0	0.1	0.3	1.8	0.0	0.0	2.9	1.1	1.3	0.9	0.0	0.0	8.2

Exportaciones por Operador (GWh)

Operador	Ene	Feb	Mar	Abr	May	Jun	Jul	Ago	Sep	Oct	Nov	Dic	Total
NEJAPA	-	-	-	-	-	0.2	0.1	-	0.1	-	-	-	0.3
DUKE	-	-	-	-	-	-	-	-	-	-	-	-	0.0
EL PASO	-	-	-	-	-	-	-	-	0.11	1.07	-	-	1.2
CAESS	-	-	-	-	-	-	-	-	-	-	-	-	0.0
EXCELERGY	-	-	-	-	-	-	-	-	-	-	-	-	0.0
POLIWATT	-	-	-	-	-	-	-	-	-	-	-	-	0.0
MERCELEC	-	0.07	-	-	-	-	0.11	-	0.02	0.30	-	-	0.5
LAGEO	-	-	-	-	-	-	-	-	-	-	-	-	0.0
CEL	-	-	-	-	-	-	-	-	2.8	0.1	-	-	2.9
DUKE-COMERC.	-	-	-	-	-	-	-	-	-	-	-	-	0.0
Total	0.0	0.1	0.0	0.0	0.0	0.2	0.2	0.0	3.0	1.5	0.0	0.0	4.9

Comercio Internacional por frontera (GWh)

Operador	Guatemala		Honduras		Total	
	Exportac.	Importac.	Exportac.	Importac.	Exportac.	Importac.
ENERO	0.0	0.0	0.0	0.0	0.0	0.0
FEBRERO	0.00	0.1	0.1	0.1	0.1	0.1
MARZO	0.00	0.3	0.00	0.0	0.0	0.3
ABRIL	0.00	1.6	0.00	0.2	0.0	1.8
MAYO	0.00	0.0	0.0	0.0	0.0	0.0
JUNIO	0.00	0.0	0.16	0.00	0.2	0.0
JULIO	0.00	2.9	0.2	0.00	0.2	2.9
AGOSTO	0.00	1.07	0.00	0.00	0.0	1.1
SEPTIEMBRE	0.66	1.3	2.33	0.00	3.0	1.3
OCTUBRE	0.00	0.9	1.5	0.00	1.5	0.9
NOVIEMBRE						
DICIEMBRE						
Total	0.7	8.1	4.2	0.2	4.9	8.3

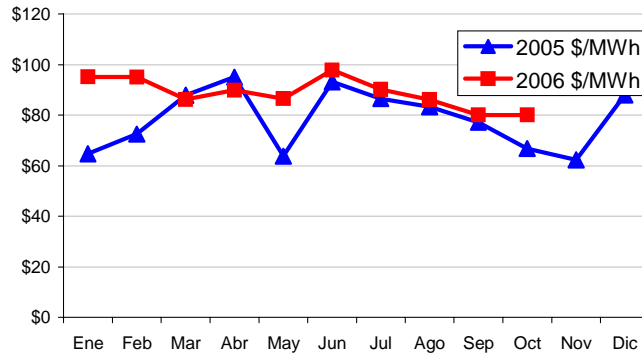


Mes	Promedio		Variaciones			
	2005 \$/MWh	2006 \$/MWh	Mes	Anual	Acum.	Prom. anual
Ene	64.76	95.20	8.2%	47.0%	8.2%	18.0%
Feb	72.49	95.07	-0.1%	31.1%	8.1%	21.4%
Mar	87.92	86.26	-9.3%	-1.9%	-1.9%	18.3%
Abr	95.01	89.88	4.2%	-5.4%	2.2%	13.1%
May	63.79	86.59	-3.7%	35.7%	-1.6%	16.5%
Jun	93.15	97.85	13.0%	5.0%	11.2%	14.2%
Jul	86.51	90.23	-7.8%	4.3%	2.6%	11.9%
Ago	83.31	86.10	-4.6%	3.3%	-2.1%	10.3%
Sep	77.23	80.07	-7.0%	3.7%	-9.0%	9.4%
Oct	66.77	80.07	0.0%	19.9%	-9.0%	10.4%
Nov	62.29					
Dic	87.96					

1/

Mensual: Relación mes inmediato anterior
 Anual: Relación igual mes año anterior
 Acumulada: Relación respecto a diciembre año anterior
 Promedio anual: Relación últimos doce meses

Precio Máximo horario: \$ 111.32 / MWh
Precio Mínimo horario: \$ 45.43 / MWh





Precios EST (\$/MWh)

FECHA	0	1	2	3	4	5	6	7	8	9	10	11	12	13	14	15	16	17	18	19	20	21	22	23	
01-Oct-06									0.436	0.751	1.602	1.895	0.273					0.267	3.281	6.504	3.094				
02-Oct-06	4.363	2.137	2.208	2.124				2.072	12.242	20.812	22.631	24.729	21.979	24.635	29.435	25.478	13.798	9.079	19.347	18.991	5.594	1.506			
03-Oct-06								2.035	13.157	20.712	22.272	22.401	20.314	22.757	24.377	22.589	14.265	9.055	20.150	18.924	6.741	0.713		0.167	
04-Oct-06	20.522	20.484	20.215	20.062	20.553	3.401	1.868	3.693	10.985	15.451	21.328	21.134	14.992	19.651	22.728	23.106	11.548	7.114	18.647	19.994	5.676	0.557	2.178	15.417	
05-Oct-06	54.222	56.046	56.404	53.574	55.552	22.094	2.490	3.170	14.612	17.615	19.069	19.826	14.030	17.395	18.148	19.793	9.879	6.308	19.118	20.526	6.016	0.909	10.943	26.527	
06-Oct-06	49.560	46.927	46.308	47.990	49.367	34.650	24.837	25.547	15.292	21.452	19.829	20.719	18.578	19.153	23.365	25.556	20.471	16.590	20.942	20.321	8.230	3.176	19.167	43.156	
07-Oct-06	53.667	49.566	47.778	47.187	50.344	34.958	33.812	30.861	19.114	19.182	20.415	19.542	8.426	5.131	16.942	23.389	22.030	21.849	17.021	15.139	6.492	6.734	13.283	51.705	
08-Oct-06	50.523	48.068	40.040	40.251	40.534	33.136	30.339	32.087	15.297	18.014	21.370	22.029	22.022	21.596	9.946	7.556	7.188	15.710	20.171	17.617	2.525	10.208	45.199		
09-Oct-06	34.901	33.036	30.872	32.413	38.011	33.697	31.917	25.824	26.409	25.147	20.493	21.429	18.951				23.958	20.094	18.867	20.220	7.992	6.894	25.851	50.599	
10-Oct-06	49.944	48.084	45.858	44.303	47.784	28.078	24.089	27.023	25.198	24.168	19.827	20.891	19.373	19.875	21.268	24.553	23.885	20.705	17.395	16.152	6.424	6.024	36.882	50.445	
11-Oct-06	12.605	6.855	6.365	6.854	8.180	8.209	7.610	19.584	19.480	21.578	16.730	17.500	17.329	17.058	17.452	17.442	16.255	13.981	14.109	12.811	9.838	2.283	7.154	11.745	
12-Oct-06	7.053	4.940	4.262	4.321	6.713	3.328	11.127	15.581	17.038	20.482	12.833	14.562	13.166	13.325	14.780	15.623	13.937	12.239	18.789	16.089	7.028	0.810	5.951	8.506	
13-Oct-06	8.622	7.306	6.893	5.865	7.179	2.596	10.054	16.564	17.313	19.282	14.143	14.764	14.770	14.667	15.043	15.320	12.288	10.695	19.078	17.336	7.612	0.911	0.385	12.329	
14-Oct-06	9.204	7.970	8.010	6.989	8.484	1.737	3.255	5.507	7.866	6.539	7.742	8.028	5.741	1.833	0.453	0.817	0.489	3.138	6.118	6.403	4.723	0.008	0.009	10.216	
15-Oct-06	7.732	7.613	5.958	5.731	6.368	0.982	1.924	0.348										2.967	3.205	3.662	2.901	0.008		9.296	
16-Oct-06	9.032	6.924	6.179	6.145	7.297	4.552	10.258	32.336	30.730	17.541	25.125	25.680	23.456	23.720	25.431	28.193	16.884	15.464	24.653	21.463	7.972	1.146	1.148	16.022	
17-Oct-06	20.569	19.397	16.312	16.415	18.386	5.947	12.234	20.385	24.010	11.957	15.987	14.645	13.562	13.187	13.852	20.268	12.439	10.513	20.952	18.826	3.923	0.032	0.449	23.582	
18-Oct-06	23.398	20.518	20.347	20.036	25.168	12.577	30.068	29.762	28.763	11.349	15.648	24.842	14.776	16.282	24.596	17.211	10.261	10.110	20.763	14.687	3.059	0.123	3.150	25.768	
19-Oct-06	46.092	38.656	30.518	33.402	47.245	20.581	32.434	30.799	28.817	15.134	15.663	20.872	15.586	16.130	20.827	20.503	11.304	9.708	18.518	13.022	3.232	0.609	15.844	52.426	
20-Oct-06	56.210	52.323	50.175	50.733	50.123	26.085	27.602	27.789	26.501	10.012	11.340	15.062	12.400	14.036	15.128	15.375	7.108	6.858	18.638	17.377	3.507	3.781	9.244	51.708	
21-Oct-06	33.491	28.314	26.218	27.186	33.234	16.074	10.490	8.422	12.594	6.536	6.236	8.330	5.570	2.112	1.825	1.818	1.518	3.712	13.667	12.315	1.004			15.358	
22-Oct-06	11.033	9.969	8.936	8.622	9.713	5.133	2.910	2.520	0.455	0.514	1.024	2.370	2.825	2.088	1.428	1.428	1.006	3.396	7.587	2.930	0.853			10.450	
23-Oct-06								2.494	15.586	9.334	10.342	18.485	15.163	16.674	21.319	19.638	9.640	8.022	19.608	16.073	2.243	0.071			
24-Oct-06								0.539	6.967	8.677	10.436	15.333	13.961	14.323	16.977	17.372	8.658	6.332	18.774	15.963	1.929				
25-Oct-06								0.319	6.612	9.695	13.854	17.485	15.878	15.679	16.946	16.656	8.620	9.631	19.868	15.772	1.525				
26-Oct-06								1.310	5.439	12.611	17.345	19.531	18.069	18.488	19.549	19.258	15.917	12.148	19.241	17.539	9.785	0.001			
27-Oct-06								1.455	5.691	16.924	18.689	18.925	19.498	19.285	20.256	19.375	15.404	13.601	20.927	17.952	10.670				
28-Oct-06								2.799	8.050	8.965	9.818	7.807	8.028	5.741	1.833	0.453	0.817	0.489	3.138	6.118	6.403	4.723	0.008	0.009	10.216
29-Oct-06																			1.572	8.266	7.057	1.114			
30-Oct-06	6.071	42.919	44.753	43.162	45.669	9.194	8.411	7.588	10.533	16.522	19.656	20.886	19.257	18.634	19.548	19.459	13.701	17.082	15.620	16.745	13.497	6.561		12.635	
31-Oct-06	44.542	42.919	44.753	43.162	45.669	9.194	8.411	7.588	10.533	16.522	19.656	20.886	19.257	18.634	19.548	19.459	13.701	17.082	15.620	16.745	13.497	6.561		12.635	

Precio mínimo de la serie	\$	0.00
Precio máximo de la serie	\$	56.40
Precio promedio de la serie	\$	16.35



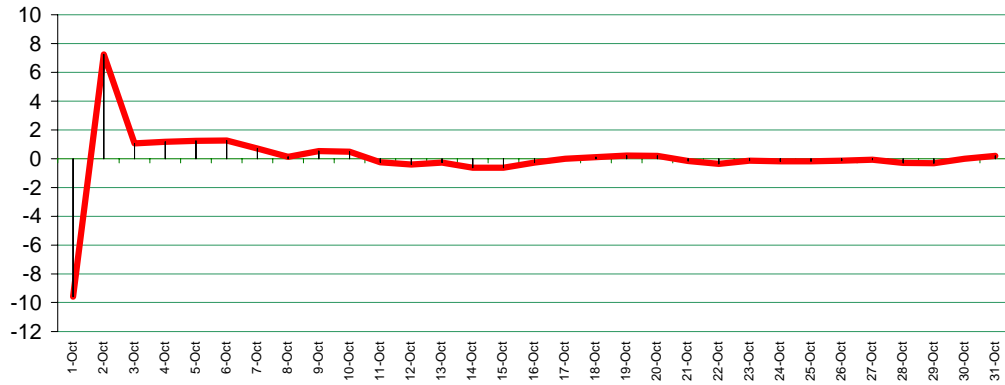
Precios MRS = SIS+EST (\$/MWh)

FECHA	0	1	2	3	4	5	6	7	8	9	10	11	12	13	14	15	16	17	18	19	20	21
01-Oct-06	45.816	45.816	45.816	45.816	45.816	45.816	44.816	74.836	75.292	75.607	76.458	74.876	74.876	74.876	74.876	74.876	74.876	75.143	88.287	91.510	88.100	84.866
02-Oct-06	50.329	48.103	48.174	48.090	45.806	74.826	74.856	77.038	87.208	95.778	97.597	99.695	96.945	99.601	104.401	100.444	88.744	84.045	104.313	103.957	90.560	86.472
03-Oct-06	45.856	45.846	45.846	45.846	45.846	74.876	77.001	88.123	95.658	97.238	97.367	95.280	97.238	97.238	99.323	99.323	89.231	84.021	105.116	103.890	91.707	85.679
04-Oct-06	65.948	65.910	65.641	65.488	65.979	77.827	76.574	78.399	85.961	90.457	96.334	96.140	89.998	94.657	97.734	98.112	86.554	82.120	103.653	105.000	90.682	85.553
05-Oct-06	99.828	101.652	102.010	99.180	101.158	96.750	77.366	78.176	89.618	92.621	94.075	94.832	89.036	92.401	93.154	94.799	84.885	81.314	102.124	103.532	89.022	83.915
06-Oct-06	95.166	92.533	91.914	93.596	94.973	109.256	103.213	100.373	90.168	96.328	94.835	95.725	93.564	94.159	98.371	100.432	95.347	91.466	105.948	105.327	93.236	86.042
07-Oct-06	99.873	95.572	93.784	93.193	96.350	109.964	108.818	105.867	94.120	94.188	95.421	94.548	83.432	80.137	91.948	98.395	97.036	96.855	102.027	100.145	91.498	91.740
08-Oct-06	96.519	94.064	86.036	86.247	86.530	108.132	105.335	107.083	90.293	93.010	96.366	97.025	97.018	96.592	84.942	82.552	82.184	90.706	105.167	105.168	102.613	87.521
09-Oct-06	80.507	78.642	76.478	78.019	83.617	108.303	106.523	100.450	101.245	100.023	95.499	96.435	93.957	91.133	83.852	92.878	98.834	94.970	103.873	105.226	92.988	89.760
10-Oct-06	95.550	93.690	91.464	89.909	93.390	102.904	99.095	102.029	100.204	99.684	94.833	95.897	94.379	94.881	96.274	99.429	98.761	95.681	102.401	101.158	91.430	88.890
11-Oct-06	58.591	52.841	52.351	52.840	54.166	83.195	82.596	94.570	94.466	96.564	91.716	92.466	92.315	92.044	92.438	92.428	91.241	88.967	99.095	97.797	94.824	87.269
12-Oct-06	53.039	50.926	50.248	50.307	52.699	78.314	86.113	90.567	92.024	95.468	87.819	89.548	88.152	88.311	89.766	90.609	88.923	87.225	103.775	101.075	92.014	85.796
13-Oct-06	54.428	53.112	52.699	51.671	52.985	77.402	84.860	91.370	92.169	94.288	89.149	89.770	89.776	89.673	90.049	90.326	87.294	85.701	104.084	102.342	92.618	85.917
14-Oct-06	55.010	53.776	53.816	52.795	54.290	76.543	78.061	83.313	82.722	81.545	82.748	83.034	80.747	76.839	75.459	75.823	75.495	78.144	91.124	91.409	89.729	85.014
15-Oct-06	53.538	53.419	51.764	51.537	52.174	75.788	75.752	76.730	75.204	74.876	74.876	74.876	74.876	74.876	74.866	74.866	74.866	77.843	88.211	88.668	87.907	84.874
16-Oct-06	49.828	47.420	46.675	46.641	47.793	74.048	79.754	101.832	100.276	87.117	94.821	95.356	93.152	93.416	95.127	97.769	86.460	85.040	104.349	101.159	87.668	80.842
17-Oct-06	66.225	65.053	61.968	62.071	64.042	80.603	86.890	95.241	98.866	86.963	90.993	89.651	88.568	88.193	88.868	95.274	87.445	85.519	105.958	103.832	88.929	85.028
18-Oct-06	69.404	66.524	66.353	66.042	71.174	87.583	105.074	104.768	103.769	86.355	90.654	99.848	89.782	91.288	99.602	92.217	85.267	85.116	105.769	99.673	88.065	85.129
19-Oct-06	92.088	84.652	76.514	79.398	93.241	95.577	107.430	105.795	103.813	90.130	90.659	95.868	90.582	91.126	95.823	95.499	86.300	84.704	103.514	98.018	88.228	85.605
20-Oct-06	102.206	98.319	96.171	96.729	96.119	101.081	102.598	102.785	101.497	85.008	86.336	90.058	87.396	89.032	90.124	90.371	82.104	81.854	103.634	102.373	88.503	88.777
21-Oct-06	79.147	73.970	71.874	72.842	78.890	90.730	85.146	83.228	87.400	81.542	81.242	83.336	80.576	77.118	76.831	76.824	76.524	78.718	98.673	97.321	86.010	84.876
22-Oct-06	56.839	55.775	54.742	54.428	55.519	79.939	77.716	77.326	75.461	75.520	76.030	77.376	77.831	77.094	76.261	76.434	76.012	78.392	92.593	87.936	85.859	84.886
23-Oct-06	45.436	45.426	45.426	45.426	45.436	74.456	74.506	77.500	90.592	84.340	85.348	83.491	90.169	91.680	96.325	94.644	84.646	83.028	104.614	101.079	87.249	85.077
24-Oct-06	45.426	45.426	45.426	45.426	45.436	74.476	74.496	75.535	81.963	83.673	85.348	90.329	88.957	89.319	91.973	92.368	83.654	81.328	103.770	100.959	86.924	84.476
25-Oct-06	45.816	45.816	45.816	45.816	45.826	74.866	74.996	75.325	81.618	84.701	88.860	92.491	90.884	90.685	91.952	91.662	83.626	84.637	104.874	100.778	86.531	84.886
26-Oct-06	45.436	45.436	45.426	45.426	45.436	74.476	74.496	76.306	80.435	87.607	92.341	94.527	93.065	93.484	94.545	94.254	90.913	87.144	104.237	102.535	94.781	84.497
27-Oct-06	45.476	45.466	45.466	45.466	45.466	74.476	74.666	76.451	80.687	91.920	93.685	93.921	94.494	94.281	95.252	94.371	90.400	88.597	105.923	102.948	95.666	84.656
28-Oct-06	45.926	45.916	45.916	45.916	45.916	74.916	74.946	74.956	77.795	83.036	83.951	84.804	82.793	77.258	77.239	76.974	76.575	79.015	95.340	90.416	87.135	84.946
29-Oct-06	45.936	45.816	45.816	45.816	45.816	74.816	74.836	74.866	74.866	74.876	75.006	75.006	76.566	74.886	74.866	75.006	74.886	76.566	93.272	92.063	86.120	84.826
30-Oct-06	52.077	46.006	46.006	46.006	53.141	78.680	76.466	75.994	84.926	88.690	92.150	94.154	92.650	93.694	94.375	95.280	92.088	90.626	101.751	98.503	91.567	84.496

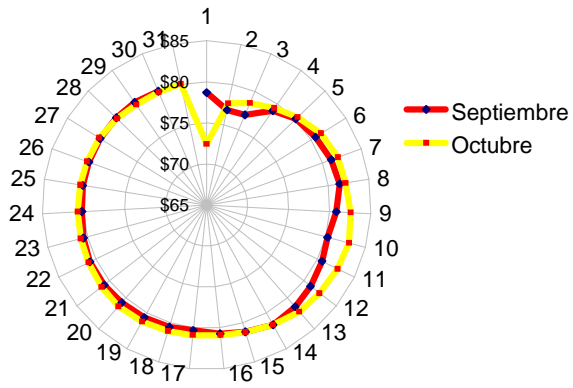
Precio mínimo de la serie	\$	45.43
Precio máximo de la serie	\$	111.32
Precio promedio de la serie	\$	83.00

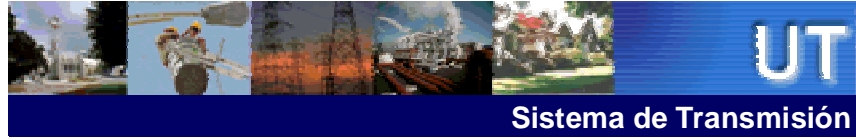


Volatilidad de los precios



Precios promedios diarios (\$/MWh)





ENS, Pérdidas e interrupciones

Rubros	Octubre 2006	% ^{1/}	Variaciones		Acumulado Anual	
			Mensual	Anual	Acumulada	Var. %
Energía no Servida (MWh)	2,100.50	0.47%	242.20	160.47	8,797.50	12.80
Pérdidas de Transmisión (GWh)	8.7					
Interrupciones de Servicio	304	eventos				

^{1/} Energía no Servida como porcentaje de demanda

Interrupciones		Octubre 2006
Voltaje		Eventos
Circuitos de 23 kV		15
Circuitos de 34.5 kV		21
Circuitos de 46 kV		243
Línea de 115 kV		17
Línea de Interconexión		8
Total		304
Motivo		Eventos
Falla en líneas de transmisión		6
Mantenimiento en línea de transmisión		11
Falla en circuitos de distribución		192
Mantenimiento líneas de distribución		87
Fallas líneas de interconexión		5
Mantenimiento línea de interconexión 1.		3
Actuación del EDLI		-
Total		304

^{1/} Mantenimiento o por solicitud de líneas de interconexión Guatemala y Honduras

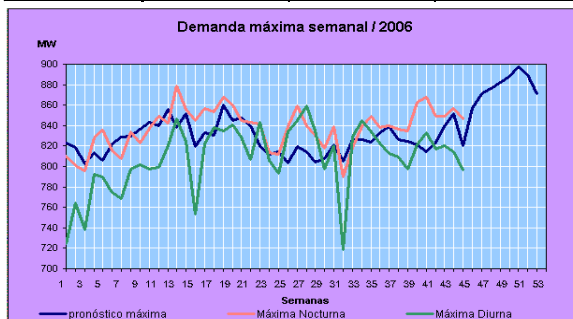


Generación obligada

Rubros	Octubre 2006	Acumulado Anual		Últimos tres meses		Últimos doce meses	
	MWh	MWh	Var. %	MWh	Var. %	MWh	Var. %
Servicio de CAG	-	15.5	-99.5	-	-	1.3	-99.6
Sustitución	2,632.8	13,287.9	-78.4	2,050.5	-9.3	1,289.8	-77.9
Calidad de servicio	-	-	-	-	-	-	0.0
Estabilización de precios	144,685.9	2,298,521.0	-	154,437.3	-	204,505.2	0.0
Sustitución con Equipos RFC	170.6	28,430.7	387.4	355.6	-11.1	21,873.6	4,297.8
Total	147,489.3	2,340,255.1					

Demanda Máxima de Potencia

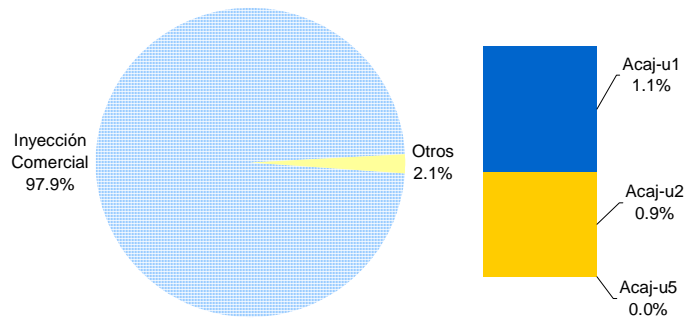
Demanda	Máxima	Nocturna	Mínima
Ene	835	792	327
	31-Ene-06 19:00	24-Ene-06 14:30	8-Ene-06 4:00
Feb	835	797	348
	1-Feb-06 19:00	24-Feb-06 14:30	13-Feb-06 3:00
Mar	872	847	355
	30-Mar-06 19:00	30-Mar-06 15:00	12-Mar-06 4:30
Abr	857	838	353
	20-Abr-06 19:00	24-Abr-06 14:30	15-Abr-06 3:30
May	868	843	381
	3-May-06 19:00	29-May-06 14:30	1-May-06 3:30
Jun	859	844	365
	29-Jun-06 19:30	30-Jun-06 11:30	11-Jun-06 4:30
Jul	858	840	366
	5-Jul-06 14:30	5-Jul-06 19:10	31-Jul-06 3:00
Ago	849	845	372
	23-Ago-06 19:00	17-Ago-06 15:00	7-Ago-06 3:00
Sep	859	821	374
	27-Sep-06 18:30	25-Sep-06 14:30	10-Sep-06 3:00
Oct	867	833	380
	4-Oct-06 18:30	2-Oct-06 14:30	22-Oct-06 3:30
Nov			
Dic			

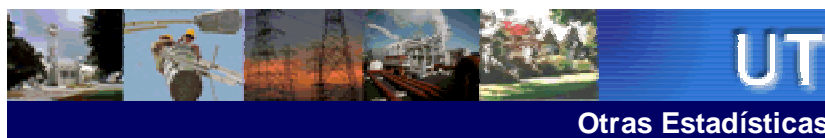




Reserva Fría por Confiabilidad

Mes	Pi (\$/MWh)	Var.% Mensual	Inyecciones por planta (MWh)				Inyección Total (MWh)	% RFC
			Acaj-u1	Acaj-u2	Acaj-u5	Total		
Ene-06	4.38	- - -	2,259.6	5,568.8	6,791.4	14,619.9	410,232.9	3.6
Feb-06	3.98	-0.1	1,381.7	6,644.8	7,813.4	15,839.9	382,665.0	4.1
Mar-06	4.49	0.1	10,234.7	11,530.1	10,947.4	32,712.2	439,525.2	7.4
Abr-06	9.78	1.2	12,773.3	10,568.3	12,879.0	36,220.5	419,119.5	8.6
May-06	10.34	0.1	12,550.7	11,518.2	14,238.7	38,307.5	457,509.1	8.4
Jun-06	12.56	0.2	8,374.6	6,004.2	4,232.1	18,610.8	430,689.6	4.3
Jul-06	5.09	-0.6	5,220.1	3,112.4	2,259.1	10,591.6	447,421.9	2.37
Ago-06	2.74	-0.5	3,402.3	388.3	1,331.1	5,121.7	446,193.9	1.15
Sep-06	2.33	-0.1	30.0	338.6	237.5	606.0	433,685.9	0.14
Oct-06	1.27	-0.5	4,800.1	4,017.9	0.0	8,818.1	454,457.2	1.94





Condiciones de Reserva

Reserva Rodante y Reserva Fría en Demanda Máxima (MW)
Oct-06

Día	Cap. Disponible	Gen. Despachada	Demanda + Perdidas	Intercambio Neto *	Reserva Rodante	Reserva Fria
1	1021	717	713	-4	79	225
2	931	840	845	5	59	32
3	941	850	855	5	59	32
4	936	860	860	0	44	32
5	933	852	857	5	81	0
6	928	830	835	5	98	0
7	917	785	764	-21	53	78
8	797	728	730	2	69	0
9	948	846	849	2	101	0
10	942	842	847	5	100	0
11	946	834	827	-7	113	0
12	940	821	821	0	114	5
13	953	831	833	2	97	25
14	906	777	773	-4	61	68
15	939	742	737	-5	51	146
16	950	849	846	-4	63	37
17	944	839	841	3	68	37
18	922	797	801	5	94	32
19	935	792	799	8	113	30
20	934	798	802	4	112	25
21	929	738	742	5	58	133
22	910	700	706	6	47	163
23	943	818	822	5	100	25
24	911	848	848	0	63	0
25	953	844	841	-2	85	25
26	922	860	856	-3	62	0
27	944	841	847	6	103	0
28	884	747	745	-2	48	89
29	893	707	719	12	40	146
30	918	834	845	12	52	32
31	947	843	846	3	104	0

* Valor positivo significa Importación

Entrega	Fecha Inicio	Hora Inicio	Fecha Final	Hora Final	Duración	Rele	Motivo	MW	KWh	Responsable
DEUSEM-OZAT(4-81)	01/10	08:02	01/10	04:51	8h 49m	MANUAL	MANTENIMIENTO PROGRAMADO / PARTE DE CARGA TRANSFERIDA AL 34-4-85, ENS CALCULADA.	4.8	11,740.00	DEUSEM
DELSUR-OPIC(4-82)	01/10	08:09	01/10	04:16	8h 7m	MANUAL	MANTENIMIENTO PROGRAMADO / PARTE DE CARGA TRANSFERIDA AL 37-2-82, ENS CALCULADA.	5.64	107,590.00	DELSUR
CLESA-ATEO(3-84)	01/10	08:23	01/10	01:45	5h 22m	MANUAL	MANTENIMIENTO PROGRAMADO / PAMM. ENS CALCULADA	2.17	12,160.00	ETESAL
CLESA-ATEO(3-85)	01/10	08:24	01/10	01:46	5h 22m	MANUAL	MANTENIMIENTO PROGRAMADO / PAMM. ENS CALCULADA	0.12	13,170.00	ETESAL
EEO-SMIG(4-85)	01/10	10:37	01/10	10:38	1m	51N	FALLA EN LÍNEA / INDICO 59N.	11.88	198.00	EEO
EEO-SMIG(4-85)	01/10	01:42	01/10	01:43	1m	51N	FALLA EN LÍNEA / INDICO 59N.	12.04	200.67	EEO
EEO-SMIG(4-82)	02/10	04:24	02/10	04:25	1m	51N	FALLA EN LÍNEA / INDICO RELE 59N.	8.48	141.33	EEO
ANDA-NEJA(2-83)	02/10	08:08	02/10	08:11	3m	50/51,67N	FALLA EN LÍNEA /	27.24	1,362.00	ANDA
EEO-SMIG(4-82)	02/10	08:31	02/10	08:35	4m	51N	FALLA EN LÍNEA / INDICO 59N.	11.23	748.67	EEO
EEO-SMIG(4-82)	02/10	06:58	02/10	06:59	1m	51N	FALLA EN LÍNEA / INDICO TAMBIEN 59N.	20.48	341.33	EEO
EEO-SMIG(4-83)	02/10	07:22	02/10	07:23	1m	51, 51N	FALLA EN LÍNEA / INDICO TAMBIEN 59N.	4.16	69.33	EEO
CLESA-SANA(4-83)	03/10	01:08	03/10	01:09	1m	51	FALLA EN LÍNEA / INDICO 59N.	0.94	15.67	CLESA
EEO-SMIG(4-86)	03/10	08:23	03/10	08:24	1m	51N	FALLA EN LÍNEA / INDICO RELE 59N.	5.43	90.50	EEO
CAESS-SRAF(4-82)	03/10	09:20	03/10	09:21	1m	51	FALLA EN LÍNEA /	5.26	87.67	CAESS
DELSUR-ATEO(4-81)	03/10	10:03	03/10	10:05	2m	51N	FALLA EN LÍNEA / INDICO RELE 59N	10.46	348.67	DELSUR
CLESA-ATEO(4-80)	03/10	02:43	03/10	02:55	12m	51N	FALLA EN LÍNEA / INDICO RELE 59N, 14:44 H. PRUEBA NEGATIVA. CIRCUITO SECCIONADO, ENS CALCULADA.	19.89	23,893.33	CLESA
CLESA-ATEO(4-80)	03/10	03:45	03/10	03:47	2m	MANUAL	SOLICITUD DE DISTRIBUIDOR / PARA RECUPERAR OTRA PARTE DE CARGA.	3.83	127.67	CLESA
CLESA-ATEO(4-80)	03/10	04:02	03/10	04:05	3m	MANUAL	SOLICITUD DE DISTRIBUIDOR / PARA RECUPERAR CARGA EN SU TOTALIDAD, CLESA NO ENCONTRÓ FALLA.	11.78	569.00	CLESA
DELSUR-ATEO(4-81)	03/10	07:21	03/10	10:06	2h 45m	51	FALLA EN LÍNEA / INDICO 59N. PRUEBA NEGATIVA 19:22:19:52 HRS.REPORTARON FUERTE LLUVIA EN LA ZONA CON DESCARGAS ELECTRICAS.	12.75	34,370.00	DELSUR
CLESA-ATEO(4-82)	03/10	07:26	03/10	07:27	1m	51	FALLA EN LÍNEA / INDICO 59N. REPORTARON FUERTE LLUVIA CON DESCARGAS ELECTRICAS.	10.14	169.00	CLESA

Entrega	Fecha Inicio	Hora Inicio	Fecha Final	Hora Final	Duración	Rele	Motivo	MW	KWh	Responsable
EEO-SMIG(4-82)	04/10	04:07	04/10	04:09	2m	51N	FALLA EN LÍNEA / INDICO 59N.	8.81	293.67	EEO
EEO-SMIG(4-84)	04/10	08:03	04/10	04:35	8h 32m	MANUAL	MANTENIMIENTO PROGRAMADO / TRANSFIRIO CARGA A 4-83. ENS CALC. EN PERIODO DE 08:01-08:18 Y 16:52-16:56 H.	0	1,180.00	EEO
DELSUR-SOYA(4-85)	04/10	08:14	04/10	08:15	1m	51, 51N	FALLA EN LÍNEA / INDICO 59N.	5.72	95.33	DELSUR
EEO-15SE(4-84)	04/10	10:47	04/10	10:48	1m	51, 51N	FALLA EN LÍNEA / INDICO RELE 59N.	2.96	49.33	EEO
DELSUR-SOYA(4-84)	05/10	07:21	05/10	07:23	2m	59N	FALLA EN LÍNEA / DESBALANCE DE VOLTAJE, DELSUR ESTABA EFECTUANDO MANIOBRAS EN CUCHILLAS MONOPOLARES.	2.6	86.67	DELSUR
DELSUR-SOYA(4-85)	05/10	07:21	05/10	07:23	2m	59N	FALLA EN LÍNEA / ELIMINAR INDICACION DE 59N, DELSUR ESTABA EFECTUANDO MANIOBRAS EN CUCHILLAS MONOPOLARES DEL 4-84.	5.35	178.33	DELSUR
EEO-SMIG(4-82)	05/10	08:03	05/10	04:39	8h 36m	MANUAL	MANTENIMIENTO PROGRAMADO / TODA LA CARGA FUERA. ENS CALCULADA.	11.28	109,610.00	EEO
EEO-SMIG(4-82)	05/10	06:23	05/10	06:24	1m	51N	FALLA EN LÍNEA / INDICO TAMBIEN 59N.	22.58	376.33	EEO
EEO-SMIG(4-82)	05/10	07:28	05/10	07:32	4m	51N	FALLA EN LÍNEA / INDICO TAMBIEN 59N.	21.47	1,431.33	EEO
EEO-SMIG(4-82)	05/10	07:56	05/10	08:02	6m	51N	FALLA EN LÍNEA / INDICO TAMBIEN 59N. PRUEBA A LAS 19:57 NEGATIVA OPERO 51. EEO DEJA CARGA DE SUB-JOCOAITIQUE FUERA.	20.09	2,009.00	EEO
DELSUR-SOYA(4-84)	06/10	12:41	06/10	12:49	8m	59N	FALLA EN LÍNEA / POR MANIOBRAS EN SUS CKTOS.	2.25	300.00	DELSUR
EEO-15SE(4-83)	06/10	07:08	06/10	07:09	1m	51, 51N	FALLA EN LÍNEA / INDICO TAMBIEN 59N.	1.79	29.83	EEO
CLESA-ACAJ(3-81)	06/10	07:48	06/10	07:49	1m	51	FALLA EN LÍNEA /	0.6	10.00	CLESA
DELSUR-SRAF(4-81)	06/10	07:59	06/10	08:00	1m	51	FALLA EN LÍNEA /	4.86	81.00	DELSUR
EEO-SMIG(4-82)	06/10	05:09	06/10	05:10	1m	51	FALLA EN LÍNEA / INDICO 59N.	11.98	199.67	EEO
CLESA-SONS(4-81)	06/10	05:19	06/10	05:20	1m	MANUAL	SOLICITUD DE DISTRIBUIDOR / CAMBIO DE FUSIBLE EN TX. DE POTENCIA EN SUB-IZALCO.	1.78	29.67	CLESA
EEO-SMIG(4-83)	06/10	07:48	06/10	07:50	2m	51	FALLA EN LÍNEA / INDICO TAMBIEN 59N.	3.03	101.00	EEO
EEO-SMIG(4-84)	06/10	07:57	06/10	07:58	1m	51	FALLA EN LÍNEA / INDICO 59N.	7.06	117.67	EEO
EEO-SMIG(4-83)	06/10	07:59	06/10	08:00	1m	51	FALLA EN LÍNEA / INDICO TAMBIEN 59N.	2.6	43.33	EEO
EEO-SMIG(4-83)	06/10	09:00	06/10	09:01	1m	51	FALLA EN LÍNEA / INDICO 59N.	2.65	44.17	EEO
EEO-SMIG(4-84)	06/10	10:00	06/10	10:07	7m	MANUAL	SOLICITUD DE DISTRIBUIDOR / PARA AISLAR PARRAYO EN SUB-CEMFA.	2.44	284.67	EEO
DELSUR-SRAF(4-81)	06/10	10:17	06/10	10:18	1m	51	FALLA EN LÍNEA /	4.47	74.50	DELSUR
DELSUR-PEDR(4-82)	06/10	11:31	06/10	11:32	1m	51	FALLA EN LÍNEA / INDICO RELE 59N. LLUVIA EN LA ZONA.	2.91	48.50	DELSUR
EEO-SMIG(4-83)	08/10	08:03	08/10	04:37	8h 34m	MANUAL	SOLICITUD DE DISTRIBUIDOR / TRABAJOS PROG. EN CIRCUITOS. ENS CALC.	2.11	18,870.00	EEO

Entrega	Fecha Inicio	Hora Inicio	Fecha Final	Hora Final	Duración	Rele	Motivo	MW	KWh	Responsable
CLESA-ACAJ(4-71)	08/10	06:04	08/10	04:39	8h 35m	MANUAL	MANTENIMIENTO PROGRAMADO / PAMM EN SUB-ACAJ (ETESAL). CARGA TRANSFERIDA AL 14:19 del 08-10-2006	3.42	29,780.00	ETESAL
CLESA-SONS(4-82)	08/10	02:16	08/10	02:19	3m	MANUAL	SOLICITUD DE DISTRIBUIDOR / PARA TOMAR LA CARGA DEL 13-4-71.	6.76	338.00	CLESA
CLESA-SONS(4-82)	08/10	04:04	08/10	04:07	3m	MANUAL	SOLICITUD DE DISTRIBUIDOR / PARA LIBERAR ESTE INTERRUPTOR DE LA CARGA DEL INT. 42-4-71.	8.07	403.50	CLESA
CLESA-ACAJ(3-81)	08/10	07:22	08/10	07:23	1m	51	FALLA EN LINEA /	1.61	26.83	CLESA
DELSUR-SRAF(4-81)	08/10	07:38	08/10	07:39	1m	51	FALLA EN LINEA /	7.96	132.67	DELSUR
CAESS-NEJA(2-82)	08/10	08:32	08/10	08:33	1m	51	FALLA EN LINEA / SECCIONA CIRCUITO.	43.76	729.33	CAESS
EEO-SMIG(4-83)	08/10	08:35	08/10	08:36	1m	51N	FALLA EN LINEA / INDICO 59N.	3.01	50.17	EEO
EEO-SMIG(4-83)	08/10	08:49	08/10	08:50	1m	51N	FALLA EN LINEA / INDICO 59N.	2.55	42.50	EEO
DELSUR-SRAF(4-81)	08/10	09:12	08/10	09:39	27m	51	FALLA EN LINEA / PRUEBA () A LAS 21:13. DELSUR DEJO CARGA FUERA DE SUB EL CHORRERON.	5.1	2,295.00	DELSUR
CLESA-OPIC(4-80)	09/10	07:19	19/10	09:28	242h 9m	59N	FALLA EN LINEA / DESBALANCE DE VOLTAJE. PRUEBA NEG., ACTUA MISMA PROTECCION. ENS CALC. / Carga reconectada a las 08:42 del 09-10-2006	6.47	8,626.67	CLESA
CLESA-OPIC(4-81)	09/10	07:19	09/10	07:22	3m	59N	FALLA EN LINEA / ELIMINAR INDICACION DE 59N.	0.13	6.50	CLESA
CLESA-ATEO(4-82)	09/10	08:39	09/10	08:42	3m	81	SOLICITUD DE DISTRIBUIDOR / PARA RECUPERAR LA CARGA DEL INT.38-4-80	14.91	745.50	CLESA
CLESA-ACAJ(3-84)	09/10	01:45	09/10	02:16	31m	MANUAL	CERO VOLTAJE / FALLA EN SISTEMA DE HONDURAS.ENS CALCULADA	1.9	1,930.00	ENE
DELSUR-NCUS(2-82)	09/10	01:45	09/10	02:20	35m	MANUAL	CERO VOLTAJE / FALLA EN SISTEMA DE HONDURAS.ENS CALCULADA	32.82	28,840.00	ENE
DELSUR-NCUS(2-83)	09/10	01:45	09/10	03:24	1h 39m	MANUAL	CERO VOLTAJE / FALLA EN SISTEMA DE HONDURAS.	0.2	330.00	ENE
DELSUR-SOYA(4-84)	09/10	01:45	09/10	02:21	36m	MANUAL	CERO VOLTAJE / FALLA EN SISTEMA DE HONDURAS.ENS CALCULADA	7.22	7,360.00	ENE
DELSUR-SOYA(4-85)	09/10	01:45	09/10	02:32	47m	MANUAL	CERO VOLTAJE / FALLA EN SISTEMA DE HONDURAS.ENS CALCULADA	6.16	5,320.00	ENE
CLESA-GUAJ(4-81)	09/10	01:45	09/10	02:26	41m	81	CERO VOLTAJE / FALLA EN SISTEMA DE HONDURAS.ENS CALCULADA	3.67	3,090.00	ENE
DEUSEM-OZAT(4-81)	09/10	01:45	09/10	02:12	27m	MANUAL	CERO VOLTAJE / FALLA EN SISTEMA DE HONDURAS.ENS CALCULADA	11	6,820.00	ENE
CLESA-ATEO(3-84)	09/10	01:45	09/10	02:12	27m	81	CERO VOLTAJE / FALLA EN SISTEMA DE HONDURAS.ENS CALCULADA	2.31	2,410.00	ENE
CAESS-SBAR(2-71)	09/10	01:45	09/10	02:15	30m	MANUAL	SISTEMA DE HONDURAS. NO SE ABRIÓ. FALLA EN CARGA	50.82	70,580.00	ENE
DELSUR-NCUS(2-81)	09/10	01:45	09/10	02:20	35m	QUEDO CERRADO	SISTEMA DE HONDURAS. ENS CALCULADA	34.88	30,220.00	ENE



Entrega	Fecha Inicio	Hora Inicio	Fecha Final	Hora Final	Duración	Relé	Motivo	MW	KWh	Responsable
ANDA-NEJAJ(2-83)	09/10	01:45	09/10	01:59	14m	QUEDO CERRADO	CERO VOLTAJE /NO SE ABRIÓ. FALLA EN SISTEMA DE HONDURAS. ENS CALCULADA	23.79	32,760.00	ENE
CAESS-NEJAJ(2-82)	09/10	01:45	09/10	01:59	14m	QUEDO CERRADO	CERO VOLTAJE /NO SE ABRIÓ. FALLA EN SISTEMA DE HONDURAS. ENS CALCULADA.	51.62	51,450.00	ENE
CLESA-ACAJ(3-81)	09/10	01:45	09/10	01:53	8m	QUEDO CERRADO	CERO VOLTAJE /NO SE ABRIÓ. FALLA EN SISTEMA DE HONDURAS. ENS CALCULADA	0.82	2,510.00	ENE
CLESA-ACAJ(4-71)	09/10	01:45	09/10	01:53	8m	QUEDO CERRADO	CERO VOLTAJE /NO SE ABRIÓ. FALLA EN SISTEMA DE HONDURAS.	4.39	800.00	ENE
CLESA-ACAJ(3-82)	09/10	01:45	09/10	01:53	8m	QUEDO CERRADO	CERO VOLTAJE /NO SE ABRIÓ. FALLA EN SISTEMA DE HONDURAS. ENS CALCULADA	3.21	1,060.00	ENE
CASSA-SONS(7-so)	09/10	01:45	09/10	02:33	48m	27	CERO VOLTAJE /FALLA EN SISTEMA DE HONDURAS.	0.15	120.00	CASSA
CLESA-ATEQ(3-85)	09/10	01:45	09/10	02:12	27m	81	CERO VOLTAJE /FALLA EN SISTEMA DE HONDURAS.ENS CALCULADA	2.69	5,820.00	ENE
CLESA-GUAJ(4-83)	09/10	01:45	09/10	02:25	40m	81	CERO VOLTAJE /FALLA EN SISTEMA DE HONDURAS.ENS CALCULADA	1.49	610.00	ENE
DEUSEM-OZAT(4-82)	09/10	01:45	09/10	02:12	27m	MANUAL	CERO VOLTAJE /FALLA EN SISTEMA DE HONDURAS.ENS CALCULADA	3.99	2,710.00	ENE
CLESA-SONS(4-81)	09/10	01:45	09/10	02:32	47m	81	CERO VOLTAJE /FALLA EN SISTEMA DE HONDURAS.ENS CALCULADA	1.98	1,551.00	ENE
EEO-15SE(4-83)	09/10	01:45	09/10	02:11	26m	81	CERO VOLTAJE /FALLA EN SISTEMA DE HONDURAS.ENS CALCULADA	2.14	1,660.00	ENE
CLESA-SONS(4-82)	09/10	01:45	09/10	02:33	48m	MANUAL	CERO VOLTAJE /FALLA EN SISTEMA DE HONDURAS.ENS CALCULADA	7.8	9,520.00	ENE
EEO-15SE(4-84)	09/10	01:45	09/10	02:12	27m	81	CERO VOLTAJE /FALLA EN SISTEMA DE HONDURAS.ENS CALCULADA	5.1	3,330.00	ENE
CLESA-OPIC(4-81)	09/10	01:45	09/10	02:19	34m	MANUAL	CERO VOLTAJE /FALLA EN SISTEMA DE HONDURAS.	0.1	56.67	ENE
DELSUR-OPIC(4-82)	09/10	01:45	09/10	02:19	34m	MANUAL	CERO VOLTAJE /FALLA EN SISTEMA DE HONDURAS.ENS CALCULADA	16.82	20,460.00	ENE
EEO-SMIG(4-81)	09/10	01:45	09/10	02:15	30m	MANUAL	CERO VOLTAJE /FALLA EN SISTEMA DE HONDURAS.ENS CALCULADA	28.2	16,900.00	ENE
EEO-SMIG(4-82)	09/10	01:45	09/10	02:11	26m	81	CERO VOLTAJE /FALLA EN SISTEMA DE HONDURAS.ENS CALCULADA	13.49	6,250.00	ENE
CLESA-SANA(4-81)	09/10	01:45	09/10	01:56	11m	MANUAL	CERO VOLTAJE /FALLA EN SISTEMA DE HONDURAS.ENS CALCULADA	16.82	10,810.00	ENE
EEO-SMIG(4-83)	09/10	01:45	09/10	02:11	26m	MANUAL	CERO VOLTAJE /FALLA EN SISTEMA DE HONDURAS.ENS CALCULADA	3.5	1,610.00	ENE
CLESA-SANA(4-82)	09/10	01:45	09/10	02:12	27m	81	CERO VOLTAJE /FALLA EN SISTEMA DE HONDURAS.ENS CALCULADA	9.23	8,630.00	ENE
CLESA-SANA(4-83)	09/10	01:45	09/10	01:55	10m	81	CERO VOLTAJE /FALLA EN SISTEMA DE HONDURAS.ENS CALCULADA	1.82	1,360.00	ENE
EEO-SMIG(4-84)	09/10	01:45	09/10	02:11	26m	MANUAL	CERO VOLTAJE /FALLA EN SISTEMA DE HONDURAS.ENS CALCULADA	5.75	2,900.00	ENE
EEO-SMIG(4-85)	09/10	01:45	09/10	02:11	26m	81	CERO VOLTAJE /FALLA EN SISTEMA DE HONDURAS.ENS CALCULADA	3.79	1,750.00	ENE

Entrega	Fecha Inicio	Hora Inicio	Fecha Final	Hora Final	Duración	Rele	Motivo	MW	KWh	Responsable
DELSUR-SANA(4-84)	09/10	01:45	09/10	02:12	27m	MANUAL	CERO VOLTAJE / FALLA EN SISTEMA DE HONDURAS.	1.13	508.50	ENE
ANDA-SANA(4-85)	09/10	01:45	09/10	02:12	27m	MANUAL	CERO VOLTAJE / FALLA EN SISTEMA DE HONDURAS.ENS CALCULADA	9.84	14,120.00	ENE
CLESA-ATEO(4-80)	09/10	01:45	09/10	02:10	25m	81	CERO VOLTAJE / FALLA EN SISTEMA DE HONDURAS.ENS CALCULADA	19.65	15,530.00	ENE
EEO-SMIG(4-86)	09/10	01:45	09/10	01:59	14m	81	CERO VOLTAJE / FALLA EN SISTEMA DE HONDURAS. ENS CALCULADA	5.62	1,830.00	ENE
DELSUR-ATEO(4-81)	09/10	01:45	09/10	02:13	28m	81	CERO VOLTAJE / FALLA EN SISTEMA DE HONDURAS.ENS CALCULADA	10.37	7,870.00	ENE
CLESA-ATEO(4-82)	09/10	01:45	09/10	02:13	28m	81	CERO VOLTAJE / FALLA EN SISTEMA DE HONDURAS.	22.67	10,579.33	ENE
CLESA-ATEO(4-83)	09/10	01:45	09/10	02:13	28m	81	CERO VOLTAJE / FALLA EN SISTEMA DE HONDURAS.ENS CALCULADA	1.49	980.00	ENE
CAESS-SANT(2-81)	09/10	01:45	09/10	02:16	31m	MANUAL	CERO VOLTAJE / FALLA EN SISTEMA DE HONDURAS.ENS CALCULADA	103.68	98,860.00	ENE
CAESS-SOYA(2-81)	09/10	01:45	09/10	02:20	35m	MANUAL	CERO VOLTAJE / FALLA EN SISTEMA DE HONDURAS.TOMO CARGA HASTA LAS 14:39 H. POR DEFICIT DE GENERACION. ENS CALC.	75.91	66,319.00	ENE
CAESS-CGRA(4-81)	09/10	01:45	09/10	02:10	25m	81	CERO VOLTAJE / FALLA EN SISTEMA DE HONDURAS.TOMO CARGA HASTA LAS 14:49 H. POR DEFICIT DE GENERACION. ENS CALC.	9.26	9,877.33	ENE
CAESS-SRAF(4-82)	09/10	01:45	09/10	02:12	27m	MANUAL	CERO VOLTAJE / FALLA EN SISTEMA DE HONDURAS.TOMO CARGA HASTA LAS 14:14 H. POR DEFICIT DE GENERACION. ENS CALC.	6.13	4,890.00	ENE
CAESS-STOM(4-82)	09/10	01:45	09/10	02:18	33m	MANUAL	CERO VOLTAJE / FALLA EN SISTEMA DE HONDURAS.TOMO CARGA HASTA LAS 14:38 H. POR DEFICIT DE GENERACION. ENS CALC.	26.47	44,850.00	ENE
CAESS-SRAF(4-83)	09/10	01:45	09/10	02:14	29m	81	CERO VOLTAJE / FALLA EN SISTEMA DE HONDURAS.TOMO CARGA HASTA LAS 14:51 H. POR DEFICIT DE GENERACION. ENS CALC.	4.86	6,490.00	ENE
DELSUR-STOM(4-81)	09/10	01:45	09/10	02:18	33m	MANUAL	CERO VOLTAJE / FALLA EN SISTEMA DE HONDURAS.ENS CALCULADA	20.51	28,690.00	ENE
DELSUR-PEDR(4-81)	09/10	01:45	09/10	02:15	30m	81	CERO VOLTAJE / FALLA EN SISTEMA DE HONDURAS.ENS CALCULADA	8.39	10,650.00	ENE
DELSUR-PEDR(4-82)	09/10	01:45	09/10	02:14	29m	81	CERO VOLTAJE / FALLA EN SISTEMA DE HONDURAS.ENS CALCULADA	2.87	1,730.00	ENE
DELSUR-PEDR(4-83)	09/10	01:45	09/10	02:00	15m	MANUAL	CERO VOLTAJE / FALLA EN SISTEMA DE HONDURAS.ENS CALCULADA	2.87	5,980.00	ENE
DELSUR-PEDR(4-84)	09/10	01:45	09/10	02:00	15m	81	CERO VOLTAJE / FALLA EN SISTEMA DE HONDURAS.ENS CALCULADA	4.9	4,900.00	ENE
DELSUR-SRAF(4-81)	09/10	01:45	09/10	01:58	13m	81	CERO VOLTAJE / FALLA EN SISTEMA DE HONDURAS.TOMO CARGA HASTA LAS 14:44 H. POR DEFICIT DE GENERACION. ENS CALC.	5.12	7,630.00	ENE

Entrega	Fecha Inicio	Hora Inicio	Fecha Final	Hora Final	Duración	Rele	Motivo	MW	KWh	Responsable
DELSUR-TECO(4-81)	09/10	01:45	09/10	02:00	15m	27	CERO VOLTAJE /FALLA EN SISTEMA DE HONDURAS.	6.22	1,555.00	ENE
DELSUR-TECO(4-82)	09/10	01:45	09/10	02:13	28m	27	CERO VOLTAJE /FALLA EN SISTEMA DE HONDURAS. TOMO CARGA HASTA LAS 14:43 H. POR DEFICIT DE GENERACION. ENS CALC.	6.42	6,690.00	ENE
DELSUR-SOYA(4-84)	09/10	07:42	09/10	07:43	1m	51	FALLA EN LINEA / INDICO 59N.	7.27	121.17	DELSUR
EEO-15SE(4-84)	10/10	08:03	10/10	05:08	9h 5m	MANUAL	MANTENIMIENTO PROGRAMADO / SOLICITUD DE EEO POR TENDIDO DE CABLE DE LA LINEA 15SE-SMIG. POR PARTE DE ETESAL. ENS CALC.	2.75	26,590.00	EEO
CLESA-ACAJ(3-84)	10/10	11:26	10/10	11:27	1m	NO INDICO	FALLA EN LINEA /	1.7	28.33	CLESA
EEO-SMIG(4-85)	11/10	08:05	11/10	06:08	10h 3m	MANUAL	MANTENIMIENTO PROGRAMADO / CARGA TRANSFERIDA AL 40-4-81. ENS CALC. / Carga reconectada a las 09:14 del 11-10-2006	3.74	4,301.00	EEO
LAGEO-PEDR(4-81)	11/10	02:00	11/10	02:01	1m	51, 51N	FALLA EN LINEA / INDICO RELE 59N.	8.7	145.00	DELSUR
EEO-15SE(4-84)	11/10	02:51	11/10	02:52	1m	51	FALLA EN LINEA / INDICO RELE 59N.	5.45	90.83	EEO
CAESS-CGRA(4-81)	11/10	04:37	11/10	04:38	1m	51	FALLA EN LINEA / INDICO TAMBIEN 59N.	9.48	158.00	CAESS
EEO-15SE(4-84)	12/10	02:01	12/10	02:04	3m	51	FALLA EN LINEA / INDICO 59N. EEO INFORMADO.	3.46	173.00	EEO
EEO-15SE(4-83)	12/10	07:33	12/10	04:25	8h 52m	MANUAL	MANTENIMIENTO PROGRAMADO / CARGA TRANSFERIDA AL 18-4-83. ENS CALCULDA EN PERIODO DE 07:33-07:39 Y DE 16:16-16:25.	1.87	487.00	EEO
DELSUR-ATEO(4-81)	12/10	10:06	12/10	10:08	2m	51N	FALLA EN LINEA / INDICO 59N. REPORTARON LLUVIA.	6.56	218.67	DELSUR
CAESS-SRAF(4-82)	12/10	05:50	12/10	05:52	2m	51	FALLA EN LINEA / CON CIERRE SECCION Y DEJA FUERA ILOBASCO Y SENSUTEPEQUE. ENS CALC.	7.43	9,848.67	CAESS
CAESS-SRAF(4-82)	12/10	07:42	12/10	07:43	1m	MANUAL	SOLICITUD DE DISTRIBUIDOR / PARA RECUPERAR ILOBASCO, DEJA FUERA SENSUTEPEQUE. ENS CALC.	3.86	6,520.00	CAESS
CAESS-SRAF(4-82)	12/10	09:41	12/10	09:46	5m	MANUAL	SOLICITUD DE DISTRIBUIDOR / PARA RECUPERAR SENSUTEPEQUE RESULTANDO NEG. DEJA NUEVAMENTE FUERA SENSUTEPEQUE. ENS CALC.	3.16	3,720.00	CAESS
CAESS-SRAF(4-82)	13/10	12:25	13/10	12:27	2m	MANUAL	SOLICITUD DE DISTRIBUIDOR / PARA RECUPERAR SENSUTEPEQUE, CAMBIO AISLAMIENTO. ENS CALCULADA.	1.99	687.50	CAESS
EEO-SMIG(4-84)	13/10	04:07	13/10	04:08	1m	51N	FALLA EN LINEA / INDICO 59N.	4.61	76.83	EEO
DEUSEM-OZAT(4-82)	13/10	08:13	13/10	04:30	8h 17m	MANUAL	MANTENIMIENTO PROGRAMADO / TRABAJOS EN RED DE 46KV. ENS CALCULADA.	3.4	21,580.00	DEUSEM
EEO-15SE(4-83)	14/10	06:42	14/10	06:43	1m	51, 51N	FALLA EN LINEA / INDICO RELE 59N.	4.03	67.17	EEO
EEO-SMIG(4-83)	14/10	11:26	14/10	11:27	1m	51	FALLA EN LINEA / INDICO RELE 59N. LLUVIA EN LA ZONA.	2.52	42.00	EEO



Entrega	Fecha Inicio	Hora Inicio	Fecha Final	Hora Final	Duración	Rele	Motivo	MW	KWh	Responsable
EEO-SMIG(4-84)	14/10	11:26	14/10	11:27	1m	51	FALLA EN LINEA / INDICO RELE 59N. LLUVIA EN LA ZONA.	5.12	85.33	EEO
EEO-SMIG(4-83)	15/10	06:33	15/10	06:37	4m	MANUAL	MANTENIMIENTO PROGRAMADO / TRANSFERIR CARGA AL 4-84.	1.71	114.00	EEO
EEO-SMIG(4-84)	15/10	06:33	15/10	06:37	4m	MANUAL	MANTENIMIENTO PROGRAMADO / TOMAR CARGA DEL 4-83.	5.18	345.33	EEO
EEO-SMIG(4-81)	15/10	08:03	15/10	05:21	9h 18m	MANUAL	MANTENIMIENTO PROGRAMADO / PARTE DE LA CARGA TRANSF. AL 4-83. RECUEPRA TODA LA CARGA HASTA LAS 18:04 H. ENS CALC.	1.02	40.650.00	EEO
DELSUR-SOYA(4-84)	15/10	01:17	15/10	01:18	1m	51N	FALLA EN LINEA / INDICO TAMBIEN 59N.	4.84	80.67	DELSUR
EEO-SMIG(4-84)	15/10	05:55	15/10	05:58	3m	MANUAL	MANTENIMIENTO PROGRAMADO / PARA NORMALIZAR LA CARGA CON EL INT. 4-83.	11.3	565.00	EEO
CLESA-ACAJ(3-81)	15/10	06:11	15/10	06:12	1m	51	FALLA EN LINEA /	1.15	19.17	CLESA
LAGEO-PEDR(4-81)	15/10	11:29	15/10	11:30	1m	51.51N	FALLA EN LINEA / INDICACION RELE 59N	6.13	102.17	DELSUR
DELSUR-SRAF(4-81)	16/10	10:13	16/10	10:14	1m	51	FALLA EN LINEA /	5.28	88.00	DELSUR
DELSUR-ATEO(4-81)	16/10	01:40	16/10	01:41	1m	51N	FALLA EN LINEA / INDICO RELE 59N.	6.51	108.50	DELSUR
DELSUR-SOYA(4-85)	16/10	03:31	16/10	03:33	2m	51.51N	FALLA EN LINEA / INDICO RELE 59N.	5.89	196.33	DELSUR
CAESS-CGRA(4-81)	16/10	10:58	16/10	11:01	3m	81	FALLA EN UNIDADES GENERADORAS / PERDIDA DE GENERACION.	6.2	310.00	AMM
CAESS-SRAF(4-83)	16/10	10:58	16/10	11:02	4m	81	FALLA EN UNIDADES GENERADORAS / PERDIDA DE GENERACION.	3.3	220.00	AMM
EEO-SMIG(4-85)	16/10	10:58	16/10	11:03	5m	81	FALLA EN UNIDADES GENERADORAS / PERDIDA DE GENERACION.	2.48	206.67	AMM
CLESA-SONS(4-81)	16/10	10:58	16/10	11:04	6m	81	FALLA EN UNIDADES GENERADORAS / PERDIDA DE GENERACION.	1.59	159.00	AMM
CLESA-GUAJ(4-81)	16/10	10:58	16/10	11:05	7m	81	FALLA EN UNIDADES GENERADORAS / PERDIDA DE GENERACION.	2.75	320.83	AMM
CLESA-GUAJ(4-83)	16/10	10:58	16/10	11:06	8m	81	FALLA EN UNIDADES GENERADORAS / PERDIDA DE GENERACION.	1	133.33	AMM
EEO-SMIG(4-85)	17/10	05:11	17/10	05:12	1m	51N	FALLA EN LINEA / INDICO 59N.	3.08	51.33	EEO
CLESA-ATEO(3-85)	17/10	06:00	17/10	06:01	1m	51	FALLA EN LINEA /	2.37	39.50	CLESA
EEO-15SE(4-84)	17/10	08:02	17/10	01:18	5h 16m	MANUAL	MANTENIMIENTO PROGRAMADO / TRABAJO EN 15SE-SMIG POR ETESAL. SUB-CHINAMECA TRANSF AL 34-4-86. DEJA FUERA SUB-SANLORENZO Y SANTA ANITA. ENS CALC.	2.36	25,060.00	EEO
EEO-SMIG(4-83)	17/10	08:18	17/10	05:06	8h 48m	MANUAL	MANTENIMIENTO PROGRAMADO / CARGA TRANSFERIDA AL 4-84. / Carga reconectada a las 08:27 del 17-10-2006	4.53	679.50	EEO
EEO-SMIG(4-84)	17/10	08:20	17/10	08:27	7m	MANUAL	MANTENIMIENTO PROGRAMADO / PARA RECUPERAR CARGA DEL INT. 4-83.	5.68	662.67	EEO
EEO-SMIG(4-86)	17/10	01:19	17/10	01:22	3m	MANUAL	SOLICITUD DE DISTRIBUIDOR / PARA ABRIR CARGA DE SUB-CHAPELTIQUE Y NORMALIZAR EL 18-4-84.	13.22	661.00	EEO

Entrega	Fecha Inicio	Hora Inicio	Fecha Final	Hora Final	Duración	Rele	Motivo	MW	KWh	Responsable
CLESA-ATEO(4-82)	17/10	02:09	17/10	02:10	1m	51N	FALLA EN LÍNEA / INDICO 59N.	22.85	380.83	CLESA
CLESA-ATEO(4-82)	17/10	02:58	17/10	03:00	2m	MANUAL	SOLICITUD DE DISTRIBUIDOR / PARA CAMBIAR FUSIBLE EN EXPORTSALVA.	14.41	480.33	CLESA
EEO-SMIG(4-84)	17/10	05:04	17/10	05:06	2m	MANUAL	SOLICITUD DE DISTRIBUIDOR / PARA RETORNAR CARGA DEL 4-83.	8.35	278.33	EEO
CLESA-SANA(4-83)	17/10	10:01	17/10	10:02	1m	51	FALLA EN LÍNEA / INDICO RELE 59N.	1.5	25.00	CLESA
DELSUR-ATEO(4-81)	18/10	09:43	18/10	09:44	1m	51N	FALLA EN LÍNEA / INDICO TAMBIEN 59N.	6.38	106.33	DELSUR
ANDA-SANA(4-85)	18/10	03:48	19/10	10:15	18h 27m	51	FALLA EN LÍNEA / INDICO 59N. 15:49 H. PRUEBA NEGATIVA. ANDA REPARO FASE SOBRE CRUCERO EN DOS ESTRUCTURAS.	7.53	138.928-50	ANDA
LAGEO-PEDR(4-81)	18/10	07:55	18/10	07:56	1m	51	FALLA EN LÍNEA / LLUVIA EN LA ZONA.	7.45	124.17	DELSUR
ANDA-NEJA(2-83)	18/10	09:19	18/10	09:23	4m	67N, 50/51	FALLA EN LÍNEA / LLUVIA EN LA ZONA.	11.1	740.00	ANDA
CLESA-SONS(4-81)	19/10	12:40	19/10	03:26	2h 46m	MANUAL	MANTENIMIENTO PROGRAMADO / CAMBIO DE AISLAM. A SOLICITUD DE ETESAL. CARGA TRANSFERIDA AL 13-4-71 A LAS 00:49 H. ENS CALC.	0.21	35.00	ETESAL
CLESA-SONS(4-82)	19/10	12:40	19/10	03:26	2h 46m	MANUAL	MANTENIMIENTO PROGRAMADO / CAMBIO DE AISLAM. A SOLICITUD DE ETESAL. CARGA TRANSFERIDA AL 13-4-71 A LAS 00:49 H. ENS CALC.	2.56	427.00	ETESAL
CASSA-SONS(4-83)	19/10	12:41	19/10	03:38	2h 57m	MANUAL	MANTENIMIENTO PROGRAMADO / CAMBIO DE AISLAM. EN SUBEST POR ETESAL. ENS ETESAL=295 EN PERIODO 00:41-02:39 H. RETRASO POR CASSA. ENS CASSA=148.	0.15	443.00	ETESAL
CLESA-ACAJ(4-71)	19/10	12:43	19/10	12:49	6m	MANUAL	MANTENIMIENTO PROGRAMADO / PARA TOMAR LA CARGA DEL 41-4-81 Y 41-4-82 POR TRABAJOS EN SONS.	2.98	298.00	ETESAL
CLESA-ACAJ(4-71)	19/10	03:22	19/10	03:25	3m	MANUAL	MANTENIMIENTO PROGRAMADO / PARA NORMALIZAR LA CARGA DE LOS INTS. 41-4-81 Y 41-4-82.	6.58	329.00	ETESAL
CLESA-ATEO(4-80)	19/10	09:01	20/10	06:33	33h 32m	MANUAL	MANTENIMIENTO PROGRAMADO / CAMBIO AISLAMIENTO Y MANTTO. SUB-ZAPOTTAN. CARGA TRANSF. AL 38-4-80 / Carga reconectada a las 09:28 del 19-10-2006	14.02	6.309.00	CLESA
CLESA-ATEO(4-82)	19/10	09:08	19/10	09:16	8m	MANUAL	MANTENIMIENTO PROGRAMADO / TRASLADAR CARGA DEL 38-4-80.	15.72	2.096.00	CLESA
CLESA-OPIC(4-80)	19/10	11:52	19/10	11:53	1m	59N	FALLA EN LÍNEA /	21.63	360.50	CLESA
CLESA-ATEO(3-85)	19/10	11:52	19/10	11:54	2m	51	FALLA EN LÍNEA /	3.88	129.33	CLESA
CAESS-SRAF(4-82)	19/10	12:52	19/10	12:54	2m	51	FALLA EN LÍNEA / 12:53 H. PRUEBA NEGATIVA. FUERA SENSUNTEPEQUE HASTA LAS 14:05 HRS. ENS CALCULADA.	6.28	4.741.00	CAESS



Entrega	Fecha Inicio	Hora Inicio	Fecha Final	Hora Final	Duración	Rele	Motivo	MW	KWh	Responsable
CLESA-OPIC(4-80)	19/10	01:17	19/10	02:08	51m	59N	FALLA EN LÍNEA / 13:18 H. PRUEBA NEGATIVA, CLESA DEJA FUERA SUB-AMERICAN PARK HASTA LAS 14:57 HRS. ENS CALCULADA.	17.44	27,923.00	CLESA
CLESA-ATEO(3-85)	19/10	01:19	19/10	01:20	1m	51	FALLA EN LÍNEA /	1.73	28.83	CLESA
CAESS-SRAFI(4-82)	19/10	02:04	19/10	02:05	1m	MANUAL	SOLICITUD DE DISTRIBUIDOR / PARA RECUPERAR SENSUNTEPEQUE, CAESS RETIRO RAMA DE ARBOL CONTACTANDO EL CIRCUITO.	2.45	40.83	CAESS
CLESA-ATEO(3-85)	19/10	02:25	19/10	02:30	5m	MANUAL	SOLICITUD DE DISTRIBUIDOR / PARA DEJAR FUERA SECTOR DONDE HABIA CONTACTO CON EL 38-4-80. ENS CALCULADA.	2.86	773.00	CLESA
CLESA-ATEO(3-85)	19/10	02:51	19/10	02:52	1m	MANUAL	SOLICITUD DE DISTRIBUIDOR / RECONECTAR SECTOR FUERA DESDE LAS 14:25 HRS.	0.78	13.00	CLESA
CLESA-OPIC(4-80)	19/10	02:54	19/10	02:57	3m	MANUAL	SOLICITUD DE DISTRIBUIDOR / RECUPERAR SUB-AMERICAN PARK, CLESA SEPARO LINEAS QUE CONTACTABAN LAS DEL 44-3-85.	1.4	70.00	CLESA
ANDA-NEJA(2-83)	19/10	03:12	19/10	06:56	3h 44m	MANUAL	SOLICITUD DE PM / EFECTUAR REPARACION DE EMERGENCIA EN CIRCUITOS DE ANDA. ENS CALCULADA	22.34	134,680.00	ANDA
DELSUR-SOYA(4-84)	19/10	05:07	19/10	05:09	2m	51	FALLA EN LÍNEA /	6.31	210.33	DELSUR
EEO-15SE(4-84)	19/10	05:52	19/10	05:54	2m	51,51N	FALLA EN LÍNEA / REPORTARON LLUVIA EN LA ZONA.	6.7	223.33	EEO
LAGEO-PEDR(4-81)	19/10	08:14	19/10	08:15	1m	51	FALLA EN LÍNEA / INDICO 59N. REPORTARON FUERTE LLUVIA EN LA ZONA.	9.01	150.17	DELSUR
EEO-SMIG(4-82)	19/10	09:50	19/10	09:51	1m	51	FALLA EN LÍNEA / FUERTE LLUVIA EN LA ZONA.	10.51	175.17	EEO
EEO-15SE(4-83)	19/10	10:35	19/10	10:36	1m	51,51N	FALLA EN LÍNEA /	1.45	24.17	EEO
LAGEO-PEDR(4-81)	20/10	08:03	20/10	05:10	9h 7m	MANUAL	MANTENIMIENTO PROGRAMADO / TRABAJOS EN SU RED.	3.14	28,626.33	DELSUR
DELSUR-PEDR(4-83)	20/10	08:03	20/10	09:00	57m	MANUAL	MANTENIMIENTO PROGRAMADO / TRABAJOS EN SU RED	5.33	5,063.50	DELSUR
DELSUR-PEDR(4-83)	20/10	03:11	20/10	04:26	1h 15m	MANUAL	SOLICITUD DE DISTRIBUIDOR / POR TRABAJOS PROGRAMADOS DE DELSUR EN SUS CKTOS.	5.67	7,087.50	DELSUR
CLESA-GUAJ(4-81)	20/10	03:42	20/10	03:43	1m	51	FALLA EN LÍNEA / INDICO TAMBIEN 59N.	3.01	50.17	CLESA
DELSUR-TECO(4-81)	20/10	11:23	20/10	11:24	1m	51	FALLA EN LÍNEA /	3.95	65.83	DELSUR
EEO-SMIG(4-84)	21/10	05:40	21/10	05:41	1m	51	FALLA EN LÍNEA /	5.24	87.33	EEO
DELSUR-STOM(4-81)	21/10	09:25	21/10	09:27	2m	51N	FALLA EN LÍNEA / INDICO 59N.	19.28	642.87	DELSUR
EEO-SMIG(4-81)	21/10	09:45	21/10	10:08	23m	51	FALLA EN LÍNEA / INDICO 59N. REPORTO QUE ENCONTRARON CABLE EN 23 KV CORTADO. FUERTE LLUVIA ZONA. DEJO CARGA FUERA. ENSCALC.	16.9	29,640.00	EEO
EEO-15SE(4-83)	21/10	07:35	21/10	07:36	1m	51	FALLA EN LÍNEA /	3.63	60.50	EEO

Entrega	Fecha Inicio	Hora Inicio	Fecha Final	Hora Final	Duración	Rele	Motivo	MW	KWh	Responsable
DELSUR-ATEO(4-81)	21/10	10:06	21/10	10:07	1m	51N	FALLA EN LINEA / INDICO TAMBIEN 59N.	4.64	77.33	DELSUR
CAESS-CGRA(4-81)	22/10	07:58	22/10	05:56	9h:58m	MANUAL	MANTENIMIENTO PROGRAMADO / PAMM. 30% DE LA CARGA TRANSFERIDA A NEJA. ENS CALCULADA ETESAL 43176 KW-h Y CAESS 11290 KW-h.	4.98	54,486.00	ETESAL
CLESA-ACAJ(4-71)	22/10	06:19	22/10	06:20	1m	59N	FALLA EN LINEA /	7.8	130.00	CLESA
EEO-SMIG(4-86)	22/10	11:04	22/10	11:05	1m	51N	FALLA POR FENOMENOS NATURALES / OPERO TAMBIEN 59N.	7	116.67	EEO
LAGEO-PEDR(4-81)	23/10	05:20	23/10	05:21	1m	51:51N	FALLA EN LINEA / INDICO 59N. REPORTARON LLUVIA EN LA ZONA.	6.53	108.83	DELSUR
CLESA-OPIC(4-80)	23/10	10:22	23/10	10:28	6m	MANUAL	SOLICITUD DE DISTRIBUIDOR / PARA CORREGIR PUNTO CALIENTE EN SITIO DEL NIÑO.	3.41	341.00	CLESA
CLESA-OPIC(4-80)	23/10	03:14	23/10	03:15	1m	59N	FALLA EN LINEA /	10.84	180.67	CLESA
DELSUR-ATEO(4-81)	23/10	05:02	23/10	05:03	1m	51N	FALLA EN LINEA / INDICO RELE 59N.	9.93	165.50	DELSUR
DELSUR-ATEO(4-81)	24/10	01:52	24/10	01:53	1m	51N	FALLA EN LINEA / INDICO RELE 59N.	5.86	97.67	DELSUR
CLESA-ATEO(4-84)	24/10	06:33	24/10	06:34	1m	51	FALLA EN LINEA /	2.31	38.50	CLESA
ANDA-NEJA(2-83)	24/10	11:03	24/10	11:13	10m	MANUAL	FALLA EN SUBESTACIONES / CERO VOLTAJE POR DISPARO EN TX DE POTENCIA.	23.81	3,968.33	ETESAL
CAESS-NEJA(2-82)	24/10	11:03	24/10	11:12	9m	MANUAL	FALLA EN SUBESTACIONES / CERO VOLTAJE POR DISPARO EN TX DE POTENCIA. ENS CALCULADA.	52.05	8,964.50	ETESAL
CAESS-SRAF(4-82)	24/10	04:46	24/10	04:47	1m	51	FALLA EN LINEA / INDICO TAMBIEN 59N.	5.62	93.67	CAESS
EEO-SMIG(4-82)	24/10	07:04	24/10	07:05	1m	51N	FALLA EN LINEA / INDICO TAMBIEN 59N.	16.5	275.00	EEO
EEO-16SE(4-84)	24/10	07:27	24/10	07:28	1m	51	FALLA EN LINEA / INDICO TAMBIEN 59N.	5.51	91.83	EEO
EEO-SMIG(4-85)	24/10	07:44	24/10	07:45	1m	51N	FALLA EN LINEA / INDICO 59N. LLUVIA EN LA ZONA.	3.8	63.33	EEO
EEO-SMIG(4-85)	24/10	07:47	24/10	08:01	14m	51	FALLA EN LINEA / INDICO 59N. PRUEBA A LAS 19:48. LLUVIA EN LA ZONA.	3.4	793.33	EEO
EEO-SMIG(4-86)	24/10	07:49	24/10	07:50	1m	51N	FALLA EN LINEA / INDICO 59N. LLUVIA EN LA ZONA.	12.87	214.50	EEO
DELSUR-TECO(4-82)	24/10	08:38	24/10	08:39	1m	51	FALLA EN LINEA / INDICO 59N. LLUVIA EN LA ZONA.	5.37	89.50	DELSUR
LAGEO-PEDR(4-81)	24/10	08:46	24/10	08:47	1m	51:51N	FALLA EN LINEA / INDICO TAMBIEN 59N. DELSUR REPORTA FUERTE LLUVIA CON DESCARGAS ELECTRICAS EN LA ZONA.	9.91	165.17	DELSUR
LAGEO-PEDR(4-81)	24/10	08:48	24/10	09:13	25m	51:51N	FALLA EN LINEA / INDICO TAMBIEN 59N. DELSUR REPORTA FUERTE LLUVIA CON DESCARGAS ELECTRICAS EN LA ZONA.	9.91	4,129.17	DELSUR
EEO-SMIG(4-82)	24/10	09:08	24/10	09:09	1m	51	FALLA EN LINEA / INDICO TAMBIEN 59N. EEO REPORTA LLUVIA EN LA ZONA.	10.85	180.83	EEO
EEO-SMIG(4-85)	24/10	09:28	24/10	09:29	1m	51N	FALLA EN LINEA / INDICO TAMBIEN 59N. EEO REPORTA LLUVIA EN LA ZONA.	2.08	34.67	EEO



Entrega	Fecha Inicio	Hora Inicio	Fecha Final	Hora Final	Duración	Rele	Motivo	MW	KWh	Responsable
EEO-SMIG(4-85)	24/10	09:33	24/10	09:44	11m	51N	FALLA EN LINEA / INDICO TAMBIEN 59N. EEO REPORTA LLUVIA EN LA ZONA.	2.2	403.33	EEO
DELSUR-SOYA(4-84)	24/10	11:18	24/10	11:19	1m	51N	FALLA EN LINEA / INDICO 59N. LLUVIA EN LA ZONA.	4.13	68.83	DELSUR
EEO-155E(4-84)	25/10	12:11	25/10	12:13	2m	51	FALLA EN LINEA / INDICO 59N.	3.5	116.67	EEO
DELSUR-TECO(4-82)	25/10	07:45	25/10	07:47	2m	59N	FALLA EN LINEA / DESBALANCE DE VOLTAJE. DELSUR MANIPULABA CUCHILLAS MONOPOLARES EN CKTO.	4.9	163.33	DELSUR
DELSUR-PEDR(4-83)	25/10	11:36	25/10	11:37	1m	51	FALLA EN LINEA / INDICACION DE RELE 59N.	5.1	85.00	DELSUR
EEO-155E(4-83)	25/10	12:33	25/10	12:34	1m	51, 51N	FALLA EN LINEA / INDICACION DE RELE 59N.	2.15	35.83	EEO
DELSUR-ATEQ(4-81)	25/10	02:25	25/10	02:26	1m	51	FALLA EN LINEA / INDICACION DE RELE 59N.	10.1	168.33	DELSUR
DELSUR-ATEQ(4-81)	25/10	03:00	25/10	03:01	1m	51N	FALLA EN LINEA / INDICACION DE RELE 59N, LLUVIA EN LA ZONA.	9.15	152.50	DELSUR
DELSUR-TECO(4-82)	25/10	09:50	25/10	09:52	2m	59N	FALLA EN LINEA / DESBALANCE DE VOLTAJE. DELSUR MANIPULABA CUCHILLAS MONOPOLARES EN CKTO.	5.34	178.00	DELSUR
EEO-155E(4-83)	26/10	01:46	26/10	01:54	8m	51	FALLA EN LINEA / INDICO RELE 59N.	1.32	176.00	EEO
LAGEO-PEDR(4-81)	26/10	08:17	26/10	08:18	1m	51	FALLA EN LINEA / INDICO RELE 59N.	12.16	202.67	DELSUR
DELSUR-ATEQ(4-81)	26/10	10:33	26/10	10:34	1m	51N	FALLA EN LINEA / INDICO RELE 59N.	7.3	121.67	DELSUR
DELSUR-ATEQ(4-81)	26/10	10:55	26/10	10:56	1m	51N	FALLA EN LINEA / INDICO RELE 59N.	5.9	98.33	DELSUR
DELSUR-PEDR(4-82)	26/10	12:47	26/10	12:49	2m	59N	FALLA EN LINEA / DESBALANCE DE VOLTAJE.	2.9	96.67	DELSUR
CLESA-OPIC(4-80)	26/10	12:50	26/10	12:52	2m	59N	FALLA EN LINEA / ELIMINAR INDICACION DE 59N.	10.4	346.67	CLESA
CLESA-OPIC(4-81)	26/10	12:50	26/10	12:52	2m	59N	FALLA EN LINEA / DESBALANCE DE VOLTAJE.	0.1	3.33	CLESA
EEO-SMIG(4-82)	26/10	03:28	26/10	03:29	1m	51	FALLA EN LINEA / INDICO RELE 59N, LLUVIA EN LA ZONA.	12.16	202.67	EEO
EEO-SMIG(4-82)	27/10	06:39	27/10	06:40	1m	51N	FALLA EN LINEA / INDICO RELE 59N.	9.83	163.83	EEO
LAGEO-PEDR(4-81)	27/10	06:42	27/10	06:43	1m	51, 51N	FALLA EN LINEA / INDICO RELE 59N.	7.47	124.50	DELSUR
EEO-SMIG(4-83)	27/10	06:57	27/10	06:58	1m	51N	FALLA EN LINEA / INDICO TAMBIEN 59N. EEO REPORTA FUERTE MOVIMIENTO TELURICO EN LA ZONA DE LA UNION.	3.21	53.50	EEO
EEO-SMIG(4-82)	27/10	10:50	27/10	10:51	1m	51N	FALLA EN LINEA / INDICO 59N.	10.14	169.00	EEO
CLESA-AHUA(4-81)	28/10	12:03	28/10	12:05	2m	MANUAL	SOLICITUD DE DISTRIBUIDOR / PARA TRANSFERIR SUB-AMULUNGA AL 35-4-83 POR MANIOBRAS EN SUS CIRCUITOS.	9.06	302.00	CLESA
CLESA-SANA(4-83)	28/10	12:06	28/10	12:09	3m	MANUAL	TRANSFERIR SUB-AMULUNGA DEL 16-4-81 POR MANIOBRAS EN SUS CIRCUITOS.	1.04	52.00	CLESA
LAGEO-PEDR(4-81)	28/10	12:16	28/10	12:17	1m	51N	FALLA EN LINEA / INDICO 59N.	6.24	104.00	DELSUR
LAGEO-PEDR(4-81)	28/10	02:15	28/10	02:16	1m	51N	FALLA EN LINEA / INDICO 59N.	5.79	96.50	DELSUR



Otras Estadísticas

Entrega	Fecha Inicio	Hora Inicio	Fecha Final	Hora Final	Duración	Rele	Motivo	MW	KWh	Responsable
ANDA-NEJA(2-83)	28/10	06:00	31/10	11:59	89h 59m	MANUAL	MANTENIMIENTO PROGRAMADO / TRABAJO DE ETESAL EN 23KV. ENS ETESAL: 185000 KWH, ENS CAESS: 29167 / Carga reconectada a las 14:34 del 28-10-2006	25	214,167.00	ETESAL
DELSUR-ATEO(4-81)	28/10	07:31	28/10	07:32	1m	51N	FALLA EN LINEA / INDICO TAMBIEN 59N.	8.38	139.67	DELSUR
ANDA-SANA(4-85)	28/10	08:06	28/10	10:36	2h 30m	MANUAL	MANTENIMIENTO PROGRAMADO / TRABAJOS DE ANDA EN EL CIRCUITO.	10	25,000.00	ANDA
CLESA-AHUA(4-81)	28/10	10:10	28/10	10:11	1m	51	FALLA EN LINEA /	9.06	151.00	CLESA
CLESA-AHUA(4-81)	28/10	10:13	28/10	11:36	1h 23m	51	FALLA EN LINEA / CLESA REPORTA QUE ENCONTRARON MALEZA SOBRE LA LINEA.	9.06	12,533.00	CLESA
CAESS-SRAF(4-82)	28/10	03:44	28/10	03:45	1m	51	FALLA EN LINEA / LLUVIA EN LA ZONA.	4.97	82.83	CAESS
EEO-15SE(4-84)	28/10	03:45	28/10	03:46	1m	51, 51N	FALLA EN LINEA / INDICO RELE 59N, LLUVIA EN LA ZONA.	4.95	82.50	EEO
DELSUR-ATEO(4-81)	28/10	03:58	28/10	03:59	1m	51N	FALLA EN LINEA /	8.66	144.33	DELSUR
DELSUR-TECO(4-82)	28/10	04:08	28/10	04:28	20m	51	FALLA EN LINEA / INDICO 59N. A SOLICITUD DEL DISTRIBUIDOR QUEDO ABIERTO EL EQUIPO POR FUERTE LLUVIA CON DESCARGAS ELECTRICAS.	5.58	1,860.00	DELSUR
LAGEO-PEDR(4-81)	28/10	04:35	28/10	04:36	1m	NO INDICO	FALLA EN LINEA / DISTRIBUIDOR REPORTO FUERTE LLUVIA CON DESCARGAS ELECTRICAS. ETESAL REPORTO 51 FASE B.	8.07	134.50	DELSUR
LAGEO-PEDR(4-81)	28/10	04:39	28/10	04:58	19m	NO INDICO	FALLA EN LINEA / INDICO 59N. PRUEBAS NEGATIVAS A LAS:19:47;19:48;19:50;19:53 Y 20:20 VER DETALLES EN LIBRO DIARIO. ENS CALC.	17.47	38,980.00	CAESS
CAESS-CGRA(4-81)	29/10	03:17	29/10	03:18	1m	51	FALLA EN LINEA /	1.3	21.67	CLESA
CLESA-ACAJ(3-81)	29/10	06:05	29/10	06:06	1m	59N	FALLA EN LINEA /	2.96	49.33	DELSUR
EEO-SMIG(4-83)	29/10	08:00	29/10	04:31	8h 31m	MANUAL	MANTENIMIENTO PROGRAMADO / POR TRABAJOS PROGRAMADOS DE EEO EN SU CIRCUITO. TODA LA CARGA QUEDO FUERA. ENS.CALC.	2.73	21,140.00	EEO
CLESA-AHUA(4-81)	29/10	08:05	29/10	02:54	6h 49m	MANUAL	SOLICITUD DE DISTRIBUIDOR / POR TRABAJOS PROGRAMADOS PAMM EN AHUACHAPAN. ENS CARGADA A ETESAL=34240 KWH; ENS CARGADA A CLESA=15080 KWH.	6.12	49,320.00	ETESAL
CLESA-ACAJ(3-81)	29/10	04:57	29/10	04:58	1m	MANUAL	SOLICITUD DE DISTRIBUIDOR / PARA ANSLAR SECTOR Y REPARAR LINEA ROTA.	0.21	3.50	CLESA
CLESA-ACAJ(3-81)	29/10	06:08	29/10	06:10	2m	MANUAL	SOLICITUD DE DISTRIBUIDOR / PARA RECUPERAR SECTOR QUE TENIA LINEA ROTA.	2.57	85.67	CLESA

Entrega	Fecha Inicio	Hora Inicio	Fecha Final	Hora Final	Duración	Rele	Motivo	MW	KWh	Responsable
EEO-15SE(4-83)	29/10	08:55	29/10	08:56	1m	51	FALLA EN LINEA /	2.58	43.00	EEO
CLESA-ATEO(3-84)	30/10	07:01	30/10	07:02	1m	51	FALLA EN LINEA /	1.97	32.83	CLESA
EEO-SMIG(4-86)	30/10	07:14	30/10	07:15	1m	51N	FALLA EN LINEA /INDICO RELE 59N.	8.23	137.17	EEO
EEO-SMIG(4-86)	30/10	12:34	30/10	01:07	33m	51N	FALLA EN LINEA / INDICO RELE 59N,PRUEBA (-) 13:35 H. DEJA FUERA SUB-JALACAL. ENS CALCULADA.	11.82	11,395.00	EEO
EEO-SMIG(4-82)	30/10	12:35	30/10	12:36	1m	59N	FALLA EN SUBESTACIONES / INDICACION DE RELE 59N EN PRUEBA NEGATIVA AL INT.34-4- 86.	12.57	209.50	EEO
DELSUR-SOYA(4-85)	30/10	07:19	30/10	07:27	8m	51	FALLA EN LINEA / INDICO TAMBIEN 59N PRUEBA (-) A LAS 19:20 HRS., OPERANDO MISMAS PROTECCIONES.	7.39	985.33	DELSUR
LAGEO-PEDR(4-81)	30/10	07:22	30/10	07:23	1m	51, 51N	FALLA EN LINEA / INDICO TAMBIEN 59N. DELSUR TRATO DE RECUPERAR LA CARGA DEL 30-4-85, SIENDO NEGATIVO EL RESULTADO.	13.51	225.17	DELSUR
EEO-SMIG(4-85)	31/10	08:02	31/10	03:40	7h 38m	MAN	MANTENIMIENTO PROGRAMADO / 08:38 H. TRANSFIRIO 0.9 MW HACIA 40-4-81 ens calculada.	3.7	25,240.00	EEO
EEO-SMIG(4-83)	31/10	08:02	31/10	09:03	1m	51N	FALLA EN LINEA / INDICO 59N. REPORTARON FUERTE LLUVIA CON ACTIVIDAD ELECTRICA.	2.91	48.50	EEO
LAGEO-PEDR(4-81)	31/10	10:01	31/10	10:03	2m	51,51N	FALLA EN LINEA / INDICO 59N REPORTARON FUERTE LLUVIA CON ACTIVIDAD ELECTRICA.	8.18	272.67	DELSUR
CLESA-GUA(4-81)	31/10	10:59	31/10	11:00	1m	51	FALLA EN LINEA / INDICO RELE 59N.	2.7	45.00	CLESA



Km. 12 1/2 carretera al Puerto de La Libertad, Nuevo Cuscatlán, Departamento de La Libertad.
Tel. (503) 247-7300 / 210-3050
Fax. (503) 247-7301 / 210-3051

Correo: mercado@ut.com.sv / mail@ut.com.sv

www.ut.com.sv