



## BOLETÍN ESTADÍSTICO

---

Noviembre 2006

**Unidad de Transacciones, S.A.**

Administradora del Mercado Mayorista de Energía Eléctrica de El Salvador

Km. 12 ½ carretera al Puerto de La Libertad

## CONTENIDO

	Pág.
Resumen Ejecutivo	3
Mercado Mayorista de Energía (MME)	
♦ Evolución de la demanda	4
♦ Cobertura de la demanda	5
Por recurso	5
Por agente	5
Por mercado	6
♦ Intercambios internacionales	7
♦ Precios	9
Sistema de Transmisión	
♦ Energía no servida	14
♦ Pérdidas de transmisión	14
♦ Interrupciones	14
Otras estadísticas	
♦ Generación obligada	15
♦ Demanda máxima de potencia	15
♦ Demanda máxima semanal	15
♦ Reserva fría por confiabilidad	16
♦ Condiciones de reserva	17
♦ Interrupciones del servicio	18
♦ Mantenimientos programados	27



## Nov-06

Energía Transada		GWh	%
	Hidroeléctrica	171.9	39.9%
	Geotérmica	87.7	20.4%
	Térmica	166.6	38.7%
	Importaciones	2.4	0.6%
	Desvíos	1.8	0.4%
	<b>Total inyecciones MME</b>	<b>430.4</b>	<b>100.0%</b>
(-)	Exportaciones	3.7	
	Desvíos	1.4	
	Pérdidas de transmisión <sup>1/</sup>	7.2	1.7%
		<b>418.0</b>	
Demanda Mercado Mayorista			%
	Mercado de Contratos	261.3	62.5%
	Mercado Regulador del Sistema	156.7	37.5%
		<b>418.0</b>	<b>Δ %MM12</b>
			9.1
Energía de Paso		Retiro	Inyección
	Guatemala	0.0	14.1
	Honduras	14.1	0.0
Precios MRS (\$/MWh)			Δ %
	<b>Promedio mensual</b>	<b>\$ 87.15</b>	8.8%
	Máximo	<b>\$ 119.49</b>	
	Mínimo	<b>\$ 46.76</b>	
Demanda Máxima de Potencia		MW	Hora
	Máxima	<b>869</b>	<b>30-Nov-2006 18:30</b>
	Mínima	<b>370</b>	<b>3-Nov-2006 3:00</b>

<sup>1/</sup> Como porcentaje de la inyección

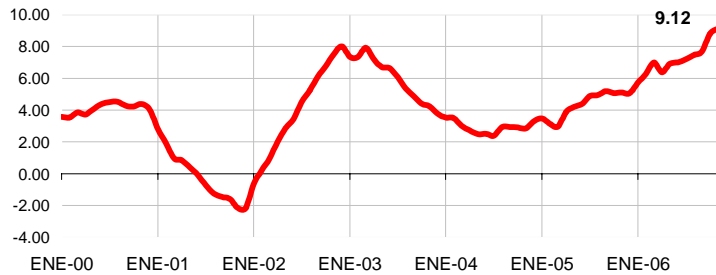
Nota: a partir del 21 de abril 2005, los precios de compra en el MRS se han calculado con base al Acuerdo No. 78-E-2005 y sus respectivas modificaciones, emitidas por la Superintendencia General de Electricidad y Telecomunicaciones.



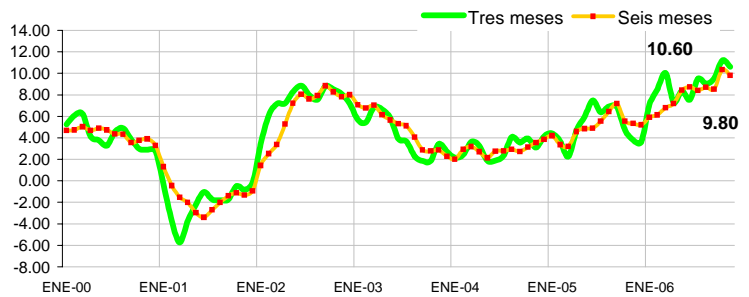
	Noviembre 2006		Var. %	Acumulado Anual		Últimos tres meses		Últimos doce meses	
	GWh	Var. %	Anual	GWh	Var. %	GWh	Var. %	GWh	Var. %
Generación nacional transada	426.6	-30.4	18.9	5,513.1	18.4	695.1	22.9	488.3	19.6
Intercambios Internacionales (+/-) <sup>1/</sup>	-1.4	119.5	3,170.0	1.9	-99.3	-1.2	-132.0	0.2	-99.4
Pérdidas de transmisión	7.2	-16.6	6.1	82.1	2.0	8.1	20.6	7.4	1.8
<b>Demanda Mercado Mayorista</b>	<b>418.0</b>	<b>5.2</b>	<b>14.5</b>	<b>4,261.7</b>	<b>9.5</b>	<b>433.9</b>	<b>11.2</b>	<b>420.9</b>	<b>8.8</b>

<sup>1/</sup> Signo (+) : Saldo comercial neto a favor de importaciones  
 Signo (-) : Saldo comercial neto a favor de exportaciones

Tasa de variación anual  
 Promedio móvil doce meses  
 Enero 2000  
 Noviembre 2006



Tasa de variación anual  
 Promedio móvil tres y seis meses  
 Enero 2000  
 Noviembre 2006





### Por Recurso Inyectado

Operadores	Noviembre 2006		Var. % Anual	Acumulado Anual		Últimos 3 meses		Últimos 12 meses	
	GWh	Var. %		GWh	Var. %	GWh	Var. %	GWh	Var. %
<b>Hidroeléctrica</b>	171.9	-30.4%	18.9	1,837.7	18.4	231.7	22.9%	162.8	19.6
<b>Geotérmica</b>	87.7	-2.6	3.8	971.2	9.1	84.5	9.0	88.6	9.4
<b>Térmica</b>	166.6	44.9	1.7	1,950.9	19.7	120.3	-2.0	179.4	19.0
<b>Importaciones</b>	2.4	167.9	24,391.1	10.8	-96.4	1.5	-68.3	0.9	-96.9

<sup>1/</sup> Incluye pérdidas por transmisión

### Inyección nacional por Agente

Operadores	Noviembre 2006		Var. % Anual	Acumulado Anual		Últimos 3 meses		Últimos 12 meses	
	GWh	Var. %		GWh	Var. %	GWh	Var. %	GWh	Var. %
<b>Cel</b>	171.9	-30.4%	18.9%	1,837.7	15.8%	231.7	22.9%	162.8	22.4%
<b>Nejapa Power</b>	65.8	39.9%	-4.7%	735.3	326.7%	49.4	-6.6%	68.1	6.5%
<b>Duke Energy</b>	73.7	35.7%	-12.2%	958.3	382.6%	54.0	-14.7%	88.0	12.9%
<b>LaGeo</b>	87.7	-2.6%	3.8%	971.2	247.5%	84.5	9.0%	88.6	10.0%
<b>Cessa</b>	8.2	134.8%	19.9%	33.5	61.0%	4.3	-19.7%	3.3	-39.0%
<b>Cassa</b>	7.0	0.0%	73.9%	71.9	0.0%	3.5	160.9%	8.0	141.8%
<b>Textufil</b>	12.0	18.3%	0.0%	151.8	0%	10.3	0.0%	12.7	0.0%

<sup>1/</sup> Inyecciones provenientes de la red de distribución

### Por Contratos de Inyección (GWh)

Operador	Ene-06	Feb-06	Mar-06	Abr-06	May-06	Jun-06	Jul-06	Ago-06	Sep-06	Oct-06	Nov-06	Dic-06
<b>Excelergy</b>	8.6	15.1	22.0	29.4	32.0	3.0	11.5	43.2	49.8	51.8	45.5	
<b>El Paso</b>	0.0	0.0	0.3	0.0	0.0	0.0	0.0	0.0	0.0	0.0	0.0	0.0
<b>Origem</b>	5.3	13.3	15.5	30.1	25.3	0.0	9.6	20.0	34.7	36.4	32.2	
<b>Caess</b>	0.0	0.0	0.0	0.0	0.0	0.0	0.0	0.0	0.0	0.0	0.0	0.0
<b>Delsur</b>	0.0	0.0	0.0	0.0	0.0	0.0	0.0	0.0	0.0	0.0	0.0	0.0
<b>AES Clesa</b>	0.0	0.0	0.0	0.0	0.0	0.0	0.0	0.0	0.0	0.0	0.0	0.0
<b>Cel</b>	21.4	25.9	28.7	27.5	28.7	27.8	28.7	28.7	27.8	28.7	31.4	
<b>Nejapa</b>	87.7	79.2	87.4	84.4	87.7	76.9	87.6	81.1	72.2	75.4	72.8	
<b>Duke Energy</b>	0.0	0.0	0.0	0.0	0.0	0.0	0.0	0.0	0.0	0.0	0.0	0.0
<b>LaGeo</b>	71.3	64.5	71.5	71.5	71.5	69.2	71.5	71.5	65.9	71.1	65.0	
<b>Cessa</b>	0.0	0.0	0.2	0.2	0.2	0.2	0.1	0.1	0.1	0.2	0.2	
<b>Cassa</b>	0.0	0.0	0.0	0.0	0.0	0.0	0.0	0.0	0.0	0.0	0.0	0.0
<b>Lynx</b>	0.0	0.0	7.2	7.2	7.4	0.0	0.0	5.3	7.3	7.7	11.0	
<b>Merc-Elec</b>	0.0	0.0	2.7	4.3	7.4	0.0	0.0	1.4	3.6	4.8	7.6	
<b>(-) C.X. <sup>1/</sup></b>	0.0	0.0	0.0	0.0	0.0	0.0	0.0	0.0	0.0	-1.0	-4.4	
<b>Total</b>	<b>194.3</b>	<b>198.2</b>	<b>235.5</b>	<b>254.6</b>	<b>260.2</b>	<b>177.0</b>	<b>208.9</b>	<b>251.4</b>	<b>261.4</b>	<b>275.1</b>	<b>261.3</b>	<b>0.0</b>

<sup>1/</sup> CX: Contratos de Exportación



## Cobertura de la Demanda

### Por Mercado Primario (GWh)

Mercado	Ene-06	Feb-06	Mar-06	Abr-06	May-06	Jun-06	Jul-06	Ago-06	Sep-06	Oct-06	Nov-06	Dic-06
<b>MC</b>	194.3	198.3	235.5	254.6	260.2	177.0	208.9	251.4	261.4	275.1	261.3	
<b>MRS</b>	216.0	184.4	204.0	164.5	188.0	245.0	229.4	186.0	159.7	168.0	156.7	
<b>Total</b>	<b>410.2</b>	<b>382.7</b>	<b>439.5</b>	<b>419.1</b>	<b>448.2</b>	<b>422.0</b>	<b>438.3</b>	<b>437.4</b>	<b>421.0</b>	<b>443.1</b>	<b>418.0</b>	<b>0.0</b>

MC: Mercado de Contratos

MRS: Mercado Regulador del Sistema

### Mercado de Contratos de Retiro por Operador (GWh)

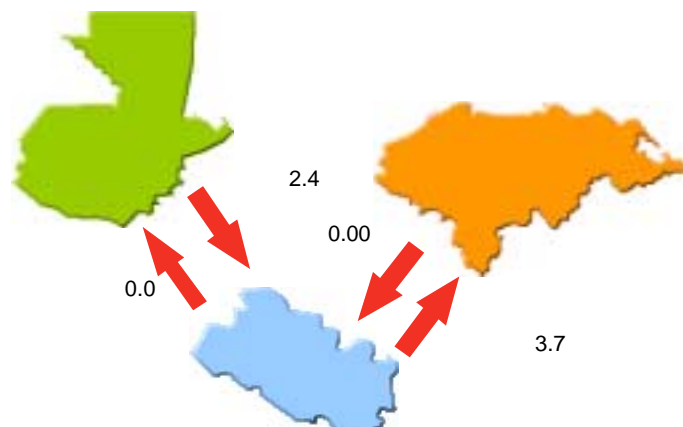
Operador	Ene-06	Feb-06	Mar-06	Abr-06	May-06	Jun-06	Jul-06	Ago-06	Sep-06	Oct-06	Nov-06	Dic-06
<b>CAESS</b>	68.0	61.4	67.9	65.7	67.9	65.7	67.9	67.9	65.7	67.9	61.8	
<b>DELSUR</b>	45.1	40.9	45.4	43.3	45.3	35.8	45.1	38.8	27.7	31.6	30.9	
<b>CLESA</b>	21.3	19.2	21.2	20.6	21.3	20.6	21.3	21.2	20.6	21.3	20.6	
<b>EEO</b>	14.5	13.1	14.5	14.0	14.5	14.0	14.5	14.5	14.0	14.5	14.0	
<b>DEUSEM</b>	2.9	2.6	2.9	2.8	2.9	2.8	2.9	2.9	2.8	2.9	2.8	
<b>CEL-COM</b>	0.3	0.3	0.3	0.3	0.3	0.3	0.3	0.3	0.3	0.3	0.3	
<b>LAGEO-COM</b>	0.6	0.5	0.6	0.5	0.6	0.6	0.6	0.6	0.6	0.6	0.6	
<b>EXCELERGY</b>	15.3	21.1	28.7	35.9	38.7	9.5	18.2	49.9	56.5	58.5	51.8	
<b>ORIGEM</b>	5.3	13.3	15.5	30.1	25.3	0.0	9.6	20.0	34.7	36.4	32.2	
<b>ANDA</b>	21.0	25.6	28.4	27.2	28.4	27.5	28.4	28.4	27.5	28.4	27.5	
<b>LYNX</b>	0.0	0.0	7.2	7.2	7.4	0.0	0.0	5.3	7.3	7.7	11.0	
<b>CESSA</b>	0.0	0.0	0.2	0.2	0.2	0.2	0.1	0.1	0.1	0.2	0.2	
<b>MERC-ELECT</b>	0.0	0.0	2.7	6.7	7.4	0.0	0.0	1.4	3.6	4.8	7.6	
<b>OTROS</b>	0.0	0.0	0.0	0.0	0.0	0.0	0.0	0.0	0.0	0.0	0.0	
<b>Total MC</b>	<b>194.3</b>	<b>198.2</b>	<b>235.5</b>	<b>254.6</b>	<b>260.2</b>	<b>177.0</b>	<b>208.9</b>	<b>251.4</b>	<b>261.4</b>	<b>275.1</b>	<b>261.3</b>	<b>0.0</b>

Los valores negativos corresponden a desviaciones de contratos inyectadas al MRS.

\* / Variaciones mayores de 2000% no se detallan

### Mercado Regulador del Sistema por Operador (GWh)

Operador	Ene-06	Feb-06	Mar-06	Abr-06	May-06	Jun-06	Jul-06	Ago-06	Sep-06	Oct-06	Nov-06	Dic-06
<b>CAESS</b>	90.9	89.3	92.2	65.3	71.0	110.3	114.9	84.2	61.8	66.9	57.2	
<b>DELSUR</b>	35.9	18.0	22.3	20.3	50.0	53.9	30.2	34.9	44.3	43.1	39.2	
<b>CLESA</b>	46.5	43.7	49.5	39.6	29.9	43.0	45.1	34.0	28.3	29.9	27.3	
<b>EEO</b>	25.4	23.7	28.7	28.1	25.0	25.5	27.2	21.5	14.4	15.9	15.4	
<b>DEUSEM</b>	6.6	6.1	6.9	6.8	7.2	6.7	6.9	6.8	6.3	6.8	6.3	
<b>EXCELERGY</b>	0.0	0.0	0.0	0.0	0.0	0.0	0.0	0.0	0.0	0.0	0.2	
<b>CEL-COM</b>	0.0	0.0	0.0	0.0	0.0	0.0	0.0	0.0	0.0	0.0	0.0	
<b>LAGEO-COM</b>	0.00	0.00	0.00	0.00	0.00	0.00	0.00	0.00	0.00	0.00	0.00	
<b>MER-ELEC</b>	0.00	0.0	0.0	0.0	0.0	0.0	0.1	0.0	0.0	0.3	0.0	
<b>ORIGEM</b>	0.00	0.0	0.0	0.0	0.0	0.0	0.0	-1.2	0.0	0.0	0.0	
<b>ANDA</b>	5.3	-1.5	-1.8	-1.9	-2.7	-2.5	-2.9	-3.1	-4.0	-3.5	-1.5	
<b>OTROS</b>	5.4	5.1	6.3	6.3	7.5	8.1	7.9	8.9	8.5	8.8	12.7	
<b>Total MRS</b>	<b>216.0</b>	<b>184.4</b>	<b>204.0</b>	<b>164.5</b>	<b>188.0</b>	<b>245.0</b>	<b>229.4</b>	<b>186.0</b>	<b>159.7</b>	<b>168.0</b>	<b>156.7</b>	<b>0.0</b>



### Comercio Internacional por Tipo de Operador (GWh)

Importaciones	Ene-06	Feb-06	Mar-06	Abr-06	May-06	Jun-06	Jul-06	Ago-06	Sep-06	Oct-06	Nov-06	Dic-06
DISTRIBUIDORES	0.0	0.0	0.0	0.0	0.0	0.0	0.0	0.0	0.0	0.0	0.0	0.0
COMERCIALIZADORES	0.0	0.1	0.3	0.0	0.0	0.0	2.9	1.1	1.3	0.9	2.4	
GENERADORES	0.0	0.0	0.0	0.0	0.0	0.0	0.0	0.0	0.0	0.0	0.0	
EMERGENCIA	0.0	0.0	0.0	1.8	0.0	0.0	0.0	0.0	0.0	0.0	0.0	
<b>Total</b>	<b>0.0</b>	<b>0.1</b>	<b>0.3</b>	<b>1.8</b>	<b>0.0</b>	<b>0.0</b>	<b>2.9</b>	<b>1.1</b>	<b>1.3</b>	<b>0.9</b>	<b>2.4</b>	<b>0.0</b>

Exportaciones	Ene-06	Feb-06	Mar-06	Abr-06	May-06	Jun-06	Jul-06	Ago-06	Sep-06	Oct-06	Nov-06	Dic-06
DISTRIBUIDORES	0.0	0.00	0.0	0.0	0.0	0.0	0.0	0.0	0.0	0.0	0.0	
COMERCIALIZADORES	0.0	0.1	0.0	0.0	0.0	0.0	0.1	0.0	0.1	1.4	0.7	
GENERADORES	0.0	0.0	0.0	0.0000	0.0	0.2	0.1	0.0	2.9	0.1	3.1	
<b>Total</b>	<b>0.0</b>	<b>0.1</b>	<b>0.0</b>	<b>0.0</b>	<b>0.0</b>	<b>0.2</b>	<b>0.2</b>	<b>0.0</b>	<b>3.0</b>	<b>1.5</b>	<b>3.7</b>	<b>0.0</b>



### Importaciones por Operador (GWh)

Operador	Ene	Feb	Mar	Abr	May	Jun	Jul	Ago	Sep	Oct	Nov	Dic	Total
CAESS	-	-	-	-	-	-	-	-	-	-	-	-	-
DELSUR	-	-	-	-	-	-	-	-	-	-	-	-	-
CLESA	-	-	-	-	-	-	-	-	-	-	-	-	-
EXCELERGY	-	0.1	-	-	-	-	-	-	-	-	-	-	0.1
EL PASO	-	-	0.3	-	-	-	0.2	-	-	-	-	-	0.5
DUKE	-	-	-	-	-	-	-	-	-	-	-	-	-
LAGEO	-	-	-	-	-	-	-	-	-	-	-	-	-
CEL	-	-	-	-	-	-	-	-	-	-	-	-	-
MERCELEC	-	0.1	-	-	-	-	1.4	-	-	-	0.6	-	2.1
ORIGEM	-	-	-	-	-	-	1.3	1.1	1.3	0.8	1.8	-	6.2
DUKE-COMERC.	-	-	-	-	-	-	-	-	-	-	-	-	-
Poliwatt	-	-	-	-	-	-	-	-	-	-	-	-	-
Lynx	-	-	-	-	-	-	-	-	-	0.1	-	-	-
Cessa	-	-	-	-	-	-	-	-	-	-	-	-	-
Desvíos	-	-	-	-	-	-	-	-	-	-	1.8	-	1.8
Emergencias	-	-	-	1.8	-	-	-	-	-	-	-	-	1.8
<b>Total</b>	<b>0.0</b>	<b>0.1</b>	<b>0.3</b>	<b>1.8</b>	<b>0.0</b>	<b>0.0</b>	<b>2.9</b>	<b>1.1</b>	<b>1.3</b>	<b>0.9</b>	<b>4.2</b>	<b>0.0</b>	<b>12.4</b>

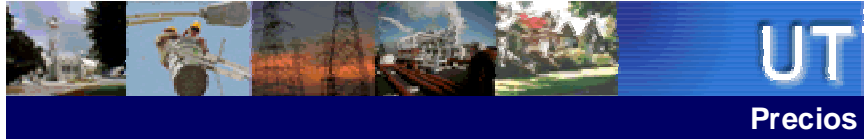
### Exportaciones por Operador (GWh)

Operador	Ene	Feb	Mar	Abr	May	Jun	Jul	Ago	Sep	Oct	Nov	Dic	Total
NEJAPA	-	-	-	-	-	0.2	0.1	-	0.1	-	-	-	0.3
DUKE	-	-	-	-	-	-	-	-	-	-	-	-	0.0
EL PASO	-	-	-	-	-	-	-	-	0.11	1.07	0.68	-	1.9
CAESS	-	-	-	-	-	-	-	-	-	-	-	-	0.0
EXCELERGY	-	-	-	-	-	-	-	-	-	-	-	-	0.0
POLIWATT	-	-	-	-	-	-	-	-	-	-	-	-	0.0
MERCELEC	-	0.07	-	-	-	-	0.11	-	0.02	0.30	-	-	0.5
LAGEO	-	-	-	-	-	-	-	-	-	-	-	-	0.0
CEL	-	-	-	-	-	-	-	-	2.8	0.1	3.07	-	6.0
DUKE-COMERC.	-	-	-	-	-	-	-	-	-	-	-	-	0.0
<b>Total</b>	<b>0.0</b>	<b>0.1</b>	<b>0.0</b>	<b>0.0</b>	<b>0.0</b>	<b>0.2</b>	<b>0.2</b>	<b>0.0</b>	<b>3.0</b>	<b>1.5</b>	<b>3.7</b>	<b>0.0</b>	<b>8.6</b>

### Comercio Internacional por frontera (GWh)

Operador	Guatemala		Honduras		Total	
	Exportac.	Importac.	Exportac.	Importac.	Exportac.	Importac.
ENERO	0.0	0.0	0.0	0.0	0.0	0.0
FEBRERO	0.00	0.1	0.1	0.1	0.1	0.1
MARZO	0.00	0.3	0.00	0.0	0.0	0.3
ABRIL	0.00	1.6	0.00	0.2	0.0	1.8
MAYO	0.00	0.0	0.0	0.0	0.0	0.0
JUNIO	0.00	0.0	0.16	0.00	0.2	0.0
JULIO	0.00	2.9	0.2	0.00	0.2	2.9
AGOSTO	0.00	1.07	0.00	0.00	0.0	1.1
SEPTIEMBRE	0.66	1.3	2.33	0.00	3.0	1.3
OCTUBRE	0.00	0.9	1.5	0.00	1.5	0.9
NOVIEMBRE	0.00	2.38	3.75	0.00	3.7	2.4
DICIEMBRE						
<b>Total</b>	<b>0.7</b>	<b>10.5</b>	<b>8.0</b>	<b>0.2</b>	<b>8.6</b>	<b>10.7</b>



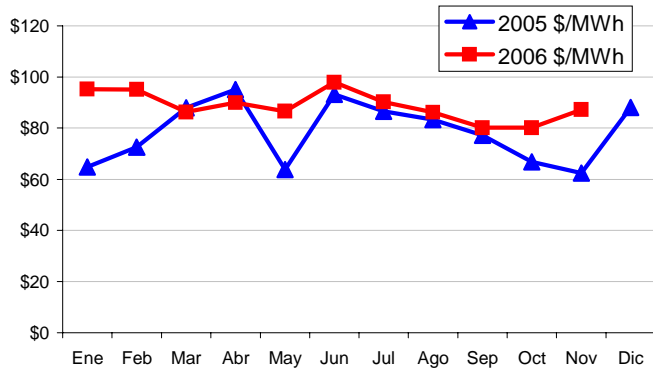


Mes	Promedio		Variaciones			
	2005 \$/MWh	2006 \$/MWh	Mes	Anual	Acum.	Prom. anual
Ene	64.76	95.20	8.2%	47.0%	8.2%	18.0%
Feb	72.49	95.07	-0.1%	31.1%	8.1%	21.4%
Mar	87.92	86.26	-9.3%	-1.9%	-1.9%	18.3%
Abr	95.01	89.88	4.2%	-5.4%	2.2%	13.1%
May	63.79	86.59	-3.7%	35.7%	-1.6%	16.5%
Jun	93.15	97.85	13.0%	5.0%	11.2%	14.2%
Jul	86.51	90.23	-7.8%	4.3%	2.6%	11.9%
Ago	83.31	86.10	-4.6%	3.3%	-2.1%	10.3%
Sep	77.23	80.07	-7.0%	3.7%	-9.0%	9.4%
Oct	66.77	80.07	0.0%	19.9%	-9.0%	10.4%
Nov	62.29	87.15	8.8%	39.9%	-0.9%	14.7%
Dic	87.96					

1/

Mensual: Relación mes inmediato anterior  
 Anual: Relación igual mes año anterior  
 Acumulada: Relación respecto a diciembre año anterior  
 Promedio anual: Relación últimos doce meses

**Precio Máximo horario:** \$ 119.49 / MWh  
**Precio Mínimo horario:** \$ 46.76 / MWh







**Precios EST (\$/MWh)**

FECHA	0	1	2	3	4	5	6	7	8	9	10	11	12	13	14	15	16	17	18	19	20	21	22	23	
01-Nov-06	35.725	33.023	33.093	32.794	32.900	9.710	12.050	7.538	12.432	20.581	21.477	21.549	20.016	20.025	19.919	19.571	15.674	19.214	17.574	11.466	4.807	26.189	51.279		
02-Nov-06	55.611	53.655	55.599	53.263	57.773	33.401	13.429	6.042									5.564	13.520	12.186	0.535		10.323	49.158		
03-Nov-06	53.173	44.936	45.560	45.406	45.213	24.154	17.195	2.528	8.121	18.861	20.428	21.006	19.750	19.545	20.170	18.912	17.275	17.212	19.929	14.740	12.724	0.436	26.684	58.500	
04-Nov-06	36.670	36.167	35.827	34.990	34.662	17.951	17.596	13.979	11.848	9.123	10.222	11.624	9.140	4.510	3.181	2.271	2.333	10.234	16.178	15.216	8.401	3.968	22.880	42.692	
05-Nov-06																		5.198	14.037	9.712	7.063			9.128	
06-Nov-06	32.254	30.561	26.915	25.485	30.517	15.401	7.332	17.839	21.413	23.003	22.634	22.451	23.841	22.640	22.171	25.912	21.494	20.467	21.725	16.468	15.842	0.576	18.821	46.387	
07-Nov-06	58.648	59.618	53.902	28.430	30.581	19.987	5.342	5.439	13.434	21.400	22.736	22.600	22.035	22.287	21.912	22.058	21.465	20.729	21.223	19.777	12.854	4.957	19.687	55.605	
08-Nov-06	55.609	55.955	52.335	10.792	12.081	7.571	11.615	16.914	22.329	22.281	22.097	23.590	22.802	22.972	24.409	24.516	22.149	20.162	21.682	21.841	14.797	0.416	9.324	27.024	
09-Nov-06	58.297	58.100	56.244	31.774	33.547	26.311	26.845	14.882	16.749	22.399	23.483	22.834	21.833	22.058	22.582	22.863	22.197	21.972	22.608	21.070	14.470	10.903	24.876	59.235	
10-Nov-06	60.119	60.944	58.585	51.672	52.406	38.063	36.053	32.173	25.850	27.944	28.051	25.630	23.774	23.844	23.259	24.526	25.041	22.540	23.501	21.470	15.585	9.270	25.394	61.258	
11-Nov-06	57.936	56.160	55.836	56.151	55.897	35.512	35.345	33.290	31.324	29.606	28.255	26.352	27.175	24.698	24.503	24.824	24.400	21.205	16.454	13.332	9.222	18.878	26.843	56.359	
12-Nov-06	54.600	48.446	48.152	45.550	42.235	24.897	22.950	28.781	27.356	28.812	27.263	27.229	28.222	27.688	27.304	27.561	28.517	27.703	19.070	19.366	19.425	21.715	28.229	56.567	
13-Nov-06	55.732	45.369	46.690	44.782	46.488	20.948	26.334	27.295	24.563	20.580	25.078	31.507	31.835	29.949	31.705	32.453	32.740	34.259	28.322	21.051	21.964	24.138	26.128	31.350	63.080
14-Nov-06	59.204	56.129	56.170	55.832	54.703	24.887	29.203	30.687	29.583	26.016	30.310	29.856	30.885	30.392	29.230	29.610	32.661	28.481	20.411	22.806	22.248	24.039	30.699	65.194	
15-Nov-06	62.947	61.180	60.627	60.139	60.517	30.658	29.641	29.436	20.580	25.078	31.507	31.835	29.949	31.705	32.453	32.740	34.259	28.322	21.051	21.964	24.138	26.128	31.350	63.080	
16-Nov-06	59.451	59.766	49.944	49.833	50.554	22.797	30.331	33.606	28.169	29.571	31.702	31.561	31.559	32.105	30.983	31.331	31.923	28.825	19.984	20.414	17.789	18.961	37.137	58.416	
17-Nov-06	56.299	54.843	46.440	46.157	45.212	30.784	38.082	34.284	27.388	32.499	32.428	31.271	30.675	31.138	31.692	28.569	28.500	25.230	21.480	23.037	25.243	26.209	34.485	60.980	
18-Nov-06	40.256	39.542	31.706	30.826	31.401	15.667	23.578	21.575	12.629	20.248	19.921	19.925	18.130	16.863	16.768	16.534	14.863	16.668	15.783	15.510	10.457	12.165	17.476	43.966	
19-Nov-06	42.208	40.345	36.227	35.737	35.711	20.566	19.534	18.010	17.921	20.944	22.818	23.253	23.554	22.706	20.244	19.450	18.155	16.419	14.838	13.907	10.846	11.303	14.182	21.876	
20-Nov-06	16.919	14.820	13.291	13.563	13.447	7.071	10.666	16.808	23.932	25.019	24.070	23.726	20.309	21.574	24.862	24.278	21.615	20.718	16.702	18.372	18.254	14.932	16.410	26.149	
21-Nov-06	47.450	53.169	43.032	41.446	42.379	15.935	13.461	36.713	35.169	30.359	22.969	20.260	19.102	20.079	20.222	21.216	21.781	24.087	20.702	20.206	21.373	22.801	31.995	56.026	
22-Nov-06	50.126	49.367	47.230	46.431	50.492	11.481	11.808	29.236	34.569	27.127	24.980	21.574	24.344	24.347	22.151	23.065	24.612	27.187	23.445	21.860	15.146	14.661	22.848	35.919	
23-Nov-06	40.281	44.284	42.080	41.458	33.309	12.743	15.668	32.612	30.377	27.343	28.500	29.214	35.026	32.870	30.412	30.081	30.658	28.751	24.828	23.127	19.439	24.156	23.330	59.301	
24-Nov-06	47.160	40.011	38.182	37.585	30.553	12.322	15.230	22.879	26.219	31.120	32.742	33.979	34.116	34.733	34.636	34.313	26.968	24.533	24.993	23.381	29.830	27.469	62.868		
25-Nov-06	48.936	48.202	42.186	41.256	33.090	13.041	14.864	22.814	32.583	29.147	26.505	26.301	27.745	24.081	22.979	17.863	18.479	21.306	21.272	20.696	19.595	27.148	26.493	60.512	
26-Nov-06	46.295	42.944	40.376	39.017	39.504	12.143	8.081	14.031	18.243	15.626	19.554	16.299	15.706	14.075	12.891	12.470	12.678	21.453	19.814	17.131	18.338	19.590	23.646	56.909	
27-Nov-06	43.871	41.511	40.647	41.169	41.232	19.002	17.424	39.635	35.153	32.729	31.987	30.006	30.755	30.035	28.574	28.680	31.657	30.085	22.631	22.432	24.353	29.147	29.243	63.439	
28-Nov-06	48.637	44.832	43.705	42.850	47.995	25.193	32.416	40.535	37.492	35.579	34.334	33.078	35.231	32.174	31.757	29.385	34.295	31.968	21.466	22.396	23.024	25.430	31.395	59.894	
29-Nov-06	51.638	45.392	46.416	44.077	45.022	38.777	32.076	41.082	36.047	33.574	33.084	33.473	34.910	33.306	31.953	32.032	34.915	32.365	22.464	23.430	22.465	23.096	31.135	61.412	
30-Nov-06	64.788	54.339	52.935	50.624	64.091	46.883	41.723	41.764	36.913	34.134	32.674	33.054	35.147	33.602	32.284	32.515	31.891	26.307	19.629	21.605	23.079	25.085	33.954	71.219	

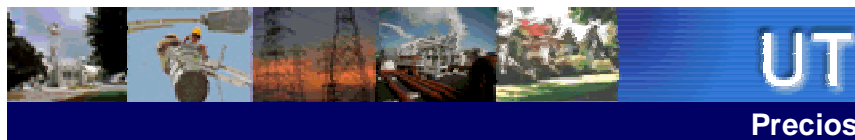
Precio mínimo de la serie	\$	0.42
Precio máximo de la serie	\$	71.22
Precio promedio de la serie	\$	29.17



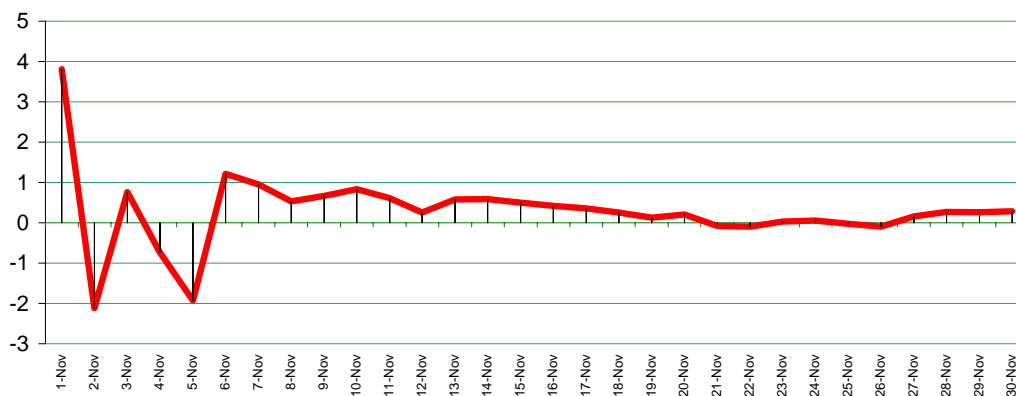
**Precios MRS = SIS+EST (\$/MWh)**

FECHA	0	1	2	3	4	5	6	7	8	9	10	11	12	13	14	15	16	17	18	19	20	21
01-Nov-06	81.721	79.019	79.089	78.790	78.896	84.706	87.046	82.524	87.428	95.567	97.226	96.463	96.535	95.002	95.011	94.905	94.557	90.670	104.200	102.560	96.452	89.763
02-Nov-06	101.607	99.651	101.595	99.259	102.939	108.397	87.845	81.038	74.946	74.966	74.976	74.986	74.986	74.986	74.986	74.986	74.986	80.540	98.506	97.182	85.521	84.946
03-Nov-06	99.169	90.932	91.546	91.402	91.209	99.150	92.191	77.524	83.117	93.857	95.424	96.002	94.746	94.541	95.166	93.908	92.271	92.208	104.925	99.736	97.720	85.392
04-Nov-06	82.866	82.163	81.823	80.986	80.658	92.947	92.592	88.975	86.844	84.119	85.218	86.620	84.136	79.506	78.177	77.267	77.329	85.230	101.174	100.212	93.397	88.914
05-Nov-06	46.806	46.756	46.756	46.756	46.756	76.386	76.426	75.716	73.856	74.126	74.946	74.966	74.966	74.966	74.966	74.966	74.966	79.884	99.123	94.778	92.129	86.806
06-Nov-06	78.250	76.557	72.911	71.481	76.513	90.397	82.328	92.835	96.409	97.999	97.630	97.447	98.517	97.636	97.167	100.588	96.490	95.463	106.721	101.464	100.518	85.242
07-Nov-06	104.644	105.614	99.898	74.426	76.577	94.983	80.338	80.435	88.430	96.396	97.732	97.596	97.031	97.283	96.908	97.054	96.461	95.725	106.219	104.773	97.850	89.623
08-Nov-06	101.605	101.951	98.331	56.788	58.077	82.567	86.611	91.910	97.325	97.277	97.093	98.586	97.798	97.968	99.405	99.512	97.145	95.158	106.678	106.837	99.793	85.412
09-Nov-06	104.293	104.096	102.240	77.770	79.543	101.307	101.841	89.678	91.745	97.395	98.479	97.830	96.829	97.054	97.578	97.859	97.193	96.868	107.604	106.066	99.466	95.899
10-Nov-06	106.115	106.110	104.581	97.668	98.402	113.059	111.049	107.169	100.786	102.930	103.047	100.616	98.760	98.840	98.245	99.512	100.027	97.526	108.487	106.456	100.571	94.256
11-Nov-06	103.932	102.156	101.832	102.147	101.893	110.508	110.341	108.268	106.320	104.602	103.251	101.348	102.171	99.694	99.499	99.820	99.396	96.201	101.450	98.328	94.208	103.874
12-Nov-06	100.596	94.442	94.148	91.546	88.231	99.893	97.946	103.777	102.352	103.808	102.259	102.218	103.218	102.684	102.300	102.557	103.513	102.699	104.066	104.362	104.421	106.711
13-Nov-06	101.728	91.365	92.686	90.778	92.484	95.944	101.330	102.291	99.559	105.073	104.615	104.303	105.256	104.922	104.444	104.568	105.803	104.243	107.213	108.235	108.035	109.410
14-Nov-06	105.200	102.125	102.166	101.828	100.699	99.883	104.199	105.683	104.579	101.012	105.306	104.852	105.881	105.388	104.226	104.606	107.657	103.477	105.407	107.802	107.244	109.035
15-Nov-06	108.943	107.176	106.623	106.135	106.513	105.654	104.637	104.432	95.576	100.074	106.503	106.831	104.945	106.701	107.449	107.736	109.255	103.318	106.047	106.960	109.134	111.124
16-Nov-06	105.537	105.852	96.030	95.919	96.640	97.883	105.417	108.692	103.255	104.657	106.788	106.647	106.645	107.191	106.069	106.417	107.009	103.911	108.050	108.500	105.875	107.047
17-Nov-06	102.305	100.949	92.446	92.446	92.163	91.218	105.790	113.088	109.290	102.394	107.505	107.434	106.277	105.681	106.144	106.698	103.575	103.316	106.486	108.043	110.249	113.215
18-Nov-06	86.262	85.548	77.712	76.832	77.407	90.673	98.584	96.581	87.635	95.254	94.927	94.931	93.136	91.869	91.774	91.540	89.869	91.674	100.789	100.516	95.463	97.171
19-Nov-06	88.204	86.341	82.223	81.733	81.707	95.562	94.530	93.006	92.917	95.940	97.814	98.249	98.550	97.702	95.240	94.446	93.151	91.415	99.834	98.903	95.842	96.299
20-Nov-06	62.915	60.816	59.287	59.559	59.443	82.067	85.662	91.804	98.928	100.015	99.066	98.722	95.305	96.570	99.858	99.274	96.611	95.714	101.698	103.368	103.250	99.928
21-Nov-06	93.446	99.165	89.028	87.442	88.375	90.931	88.457	111.709	110.165	105.355	97.965	95.256	94.098	95.075	95.218	96.212	96.777	99.083	105.698	105.202	106.369	107.797
22-Nov-06	95.522	94.763	92.626	91.827	95.888	86.317	86.644	104.072	109.405	101.963	99.816	96.410	99.180	99.183	96.987	97.901	99.448	102.023	111.281	109.696	102.982	102.497
23-Nov-06	86.287	90.290	88.086	87.464	79.315	87.749	90.674	107.618	105.383	102.349	103.506	104.220	110.032	107.676	105.418	105.087	105.684	103.757	109.834	108.133	104.445	109.162
24-Nov-06	93.166	86.017	84.188	83.591	76.559	87.328	90.236	97.885	101.225	106.126	107.617	107.748	108.985	109.122	109.739	109.642	109.319	101.974	109.539	109.999	108.387	114.836
25-Nov-06	94.208	88.192	87.262	79.096	86.047	89.870	97.820	97.589	107.589	104.153	101.511	101.307	102.711	99.087	97.985	92.869	93.485	96.272	106.278	105.702	104.601	112.494
26-Nov-06	93.751	90.490	88.002	86.653	87.090	89.469	91.437	99.297	97.329	96.922	96.870	93.345	92.042	90.051	89.567	89.145	88.624	97.419	104.620	101.907	103.184	105.466
27-Nov-06	89.867	87.507	86.643	87.165	87.228	93.998	92.420	114.631	110.149	107.725	106.983	105.002	105.751	105.031	103.570	103.676	106.653	105.061	107.627	107.428	109.349	114.143
28-Nov-06	95.033	90.228	89.101	88.246	93.391	99.589	107.212	115.341	112.328	110.415	109.170	108.414	110.067	107.010	106.593	104.221	109.101	106.794	109.302	110.232	108.860	113.246
29-Nov-06	96.924	91.398	91.702	90.063	91.028	113.783	106.872	116.088	111.053	108.580	108.070	108.479	109.916	108.312	106.959	107.038	109.921	107.371	107.470	108.436	107.491	108.102

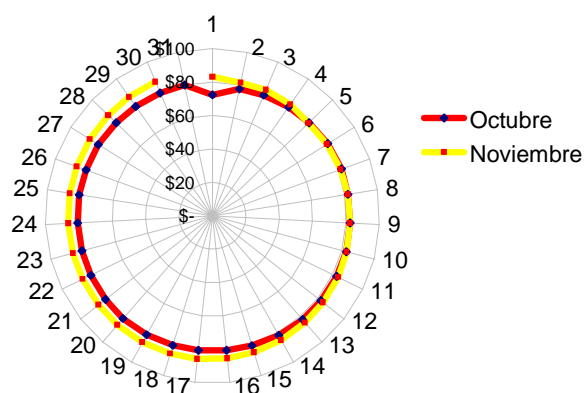
Precio mínimo de la serie \$ 46.76  
 Precio máximo de la serie \$ 119.49  
 Precio promedio de la serie \$ 97.42

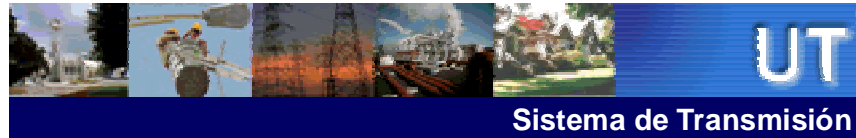


## Volatilidad de los precios



## Precios promedios diarios (\$/MWh)





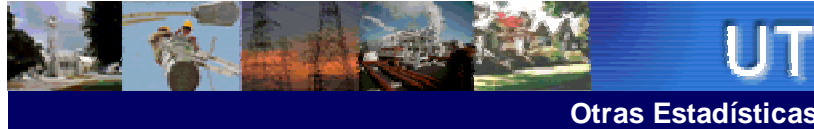
## ENS, Pérdidas e interrupciones

Rubros	Noviembre 2006	% <sup>1/</sup>	Variaciones		Acumulado Anual	
			Mensual	Anual	Acumulada	Var. %
Energía no Servida (MWh)	705.46	0.17%	-66.41	65.13	9,502.96	15.51
<b>Pérdidas de Transmisión (GWh)</b>	<b>7.2</b>					
<b>Interrupciones de Servicio</b>	<b>207</b>	<b>eventos</b>				

<sup>1/</sup> Energía no Servida como porcentaje de demanda

Interrupciones		Noviembre 2006
<b>Voltaje</b>		<b>Eventos</b>
Circuitos de 23 kV		5
Circuitos de 34.5 kV		33
Circuitos de 46 kV		147
Línea de 115 kV		17
Línea de Interconexión		5
<b>Total</b>		<b>207</b>
<b>Motivo</b>		<b>Eventos</b>
Falla en líneas de transmisión		2
Mantenimiento en línea de transmisión		15
Falla en circuitos de distribución		167
Mantenimiento líneas de distribución		18
Fallas líneas de interconexión		0
Mantenimiento línea de interconexión 1.		5
Actuación del EDLI		0
<b>Total</b>		<b>207</b>

<sup>1/</sup> Mantenimiento o por solicitud de líneas de interconexión Guatemala y Honduras

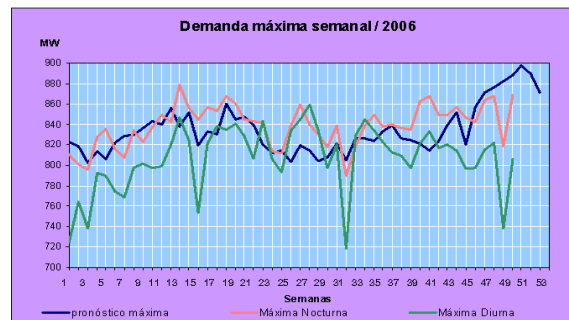


### Generación obligada

Rubros	V noviembre 2006	Acumulado Anual		Últimos tres meses		Últimos doce meses	
	MWh	MWh	Var. %	MWh	Var. %	MWh	Var. %
Servicio de CAG	-	15.5	-99.5	-	-	1.3	-99.6
Sustitución	2,210.6	15,498.4	-75.4	2,152.9	-18.1	1,344.5	-75.9
Calidad de servicio	-	-	-	-	-	-	0.0
Estabilización de precios	203,533.2	2,502,054.1	-	151,146.6	-	208,742.8	0.0
Sustitución con Equipos RFC	2,228.7	30,659.4	341.7	817.1	20.5	21,966.9	3,681.6
<b>Total</b>	<b>207,972.4</b>	<b>2,548,227.5</b>					

### Demanda Máxima de Potencia

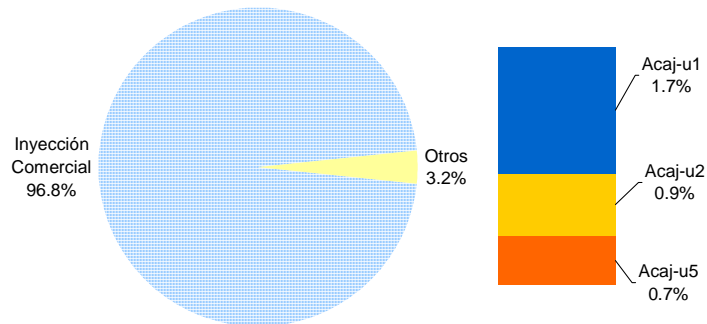
Demanda	Máxima	Nocturna	Mínima
Ene	835	792	327
	31-Ene-06 19:00	24-Ene-06 14:30	8-Ene-06 4:00
Feb	835	797	348
	1-Feb-06 19:00	24-Feb-06 14:30	13-Feb-06 3:00
Mar	872	847	355
	30-Mar-06 19:00	30-Mar-06 15:00	12-Mar-06 4:30
Abr	857	838	353
	20-Abr-06 19:00	24-Abr-06 14:30	15-Abr-06 3:30
May	868	843	381
	3-May-06 19:00	29-May-06 14:30	1-May-06 3:30
Jun	859	844	365
	29-Jun-06 19:30	30-Jun-06 11:30	11-Jun-06 4:30
Jul	858	840	366
	5-Jul-06 14:30	5-Jul-06 19:10	31-Jul-06 3:00
Ago	849	845	372
	23-Ago-06 19:00	17-Ago-06 15:00	7-Ago-06 3:00
Sep	859	821	374
	27-Sep-06 18:30	25-Sep-06 14:30	10-Sep-06 3:00
Oct	867	833	380
	4-Oct-06 18:30	2-Oct-06 14:30	22-Oct-06 3:30
Nov	869	815	370
	30-Nov-06 18:30	6-Nov-06 14:30	3-Nov-06 3:00
Dic			





## Reserva Fría por Confiabilidad

Mes	Pi (\$/MWh)	Var. % Mensual	Inyecciones por planta (MWh)				Inyección Total (MWh)	% RFC
			Acaj-u1	Acaj-u2	Acaj-u5	Total		
Ene-06	4.38	- - -	2,259.6	5,568.8	6,791.4	14,619.9	410,232.9	3.6
Feb-06	3.98	-0.1	1,381.7	6,644.8	7,813.4	15,839.9	382,665.0	4.1
Mar-06	4.49	0.1	10,234.7	11,530.1	10,947.4	32,712.2	439,525.2	7.4
Abr-06	9.78	1.2	12,773.3	10,568.3	12,879.0	36,220.5	419,119.5	8.6
May-06	10.34	0.1	12,550.7	11,518.2	14,238.7	38,307.5	457,509.1	8.4
Jun-06	12.56	0.2	8,374.6	6,004.2	4,232.1	18,610.8	430,689.6	4.3
Jul-06	5.09	-0.6	5,220.1	3,112.4	2,259.1	10,591.6	447,421.9	2.37
Ago-06	2.74	-0.5	3,402.3	388.3	1,331.1	5,121.7	446,193.9	1.15
Sep-06	2.33	-0.1	30.0	338.6	237.5	606.0	433,685.9	0.14
Oct-06	1.27	-0.5	4,800.1	4,017.9	0.0	8,818.1	454,457.2	1.94
Nov-06	2.02	0.6	7,340.5	3,685.9	2,845.4	13,871.8	430,406.3	3.22



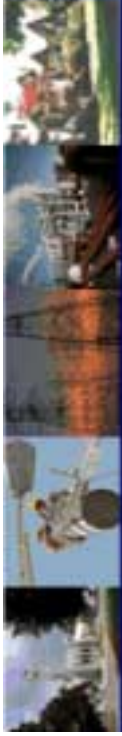


Condiciones de Reserva

Reserva Rodante y Reserva Fría en Demanda Máxima (MW)  
Nov-06

Día	Cap. Disponible	Gen. Despachada	Demanda + Perdidas	Intercambio Neto *	Reserva Rodante	Reserva Fría
1	905	828	841	13	62	15
2	890	742	701	-41	49	98
3	909	829	803	-25	48	32
4	937	795	751	-44	65	78
5	936	767	712	-56	59	109
6	951	878	859	-19	41	32
7	937	854	860	7	84	0
8	894	855	863	8	39	0
9	906	856	848	-8	51	0
10	947	846	849	3	69	32
11	947	770	777	7	145	32
12	794	731	733	1	31	32
13	943	872	867	-6	39	32
14	1003	852	864	12	118	32
15	904	842	852	9	29	32
16	914	827	836	9	87	0
17	960	827	828	1	68	65
18	930	747	750	4	93	90
19	993	684	687	2	126	183
20	905	816	818	2	89	0
21	965	772	779	7	88	105
22	917	784	791	7	68	65
23	925	788	793	5	72	65
24	924	775	777	2	64	85
25	905	733	730	-3	35	138
26	904	705	704	-1	66	133
27	886	837	840	3	49	0
28	884	855	860	5	29	0
29	925	866	862	-3	60	0
30	897	859	861	2	37	0

\* Valor positivo significa Importación



# UT

## Otras Estadísticas

Entrega	Fecha Inicio	Hora Inicio	Fecha Final	Hora Final	Duración	Rele	Motivo	MW	KWh	Responsable
CLESA-AHUA(4-81)	01/11	06:19	01/11	06:21	2m	51	FALLA EN LÍNEA /	7.71	257.00	CLESA
DELSUR-ATEO(4-81)	01/11	02:17	01/11	02:19	2m	51N	FALLA EN LÍNEA / LLUVIA EN LA ZONA.	10.9	363.33	DELSUR
CLESA-ATEO(4-80)	02/11	04:33	02/11	04:34	1m	MANUAL	SOLICITUD DE DISTRIBUIDOR / PARA CAMBIAR FUSIBLE EN UNA SUBESTACION.	6.33	105.50	CLESA
CLESA-ACA(3-84)	02/11	08:07	02/11	08:08	1m	NO INDICO	FALLA EN LÍNEA /	1.07	17.83	CLESA
EEO-15SE(4-84)	02/11	02:23	02/11	02:27	4m	59N	FALLA EN LÍNEA / ELIMINAR INDICACION DE 59N.	5.03	335.33	EEO
EEO-15SE(4-84)	02/11	02:52	02/11	02:53	1m	59N	FALLA EN LÍNEA / PRUEBA AL INT.18-4-83 OPERANDO RELE 59N EN BARRA 46KV.	4.36	72.67	EEO
EEO-15SE(4-84)	02/11	03:05	02/11	03:07	2m	MANUAL	SOLICITUD DE DISTRIBUIDOR / PARA CERRAR CUCHILLAS Y RECUPERAR CARGA FUERA DEL INT.18-4-83.	4.69	156.33	EEO
CLESA-ACA(4-71)	02/11	03:07	02/11	03:08	1m	59	FALLA EN LÍNEA /	4.11	68.50	CLESA
EEO-15SE(4-84)	02/11	03:13	02/11	03:18	5m	59N	FALLA EN LÍNEA / FALLA AL RECUPERAR CARGA FUERA DEL INT.18-4-83.	4.59	382.50	EEO
EEO-15SE(4-84)	02/11	04:04	02/11	04:05	1m	MANUAL	SOLICITUD DE DISTRIBUIDOR / PARA CERRAR CUCHILLAS Y RECUPERAR CARGA DEL INT.4-83(SUB-CALIFORNIA), RETIRO ARBOL SOBRE CKTO.	6.45	107.50	EEO
CLESA-ACA(3-81)	03/11	05:59	03/11	06:00	1m	51	FALLA EN LÍNEA /	0.83	13.83	CLESA
EEO-SMIG(4-82)	03/11	07:58	03/11	08:01	3m	MANUAL	SOLICITUD DE DISTRIBUIDOR / PARA ABRIR SUB BOLIVAR POR TRABAJOS DE EMERGENCIA EN ESA SUBESTACION.	10.62	531.00	EEO
EEO-SMIG(4-85)	03/11	10:12	03/11	10:13	1m	51N	FALLA EN SUBESTACIONES / 59N	3.2	53.33	EEO
CLESA-AHUA(4-81)	04/11	12:18	04/11	12:55	37m	51	FALLA EN LÍNEA / INDICO TAMBIEN 59N. PRUEBA (-) A LAS 12:19 Y 12:43 HRS. OPERANDO MISMA PROTECCION.	8.65	5,334.17	CLESA
CLESA-AHUA(4-81)	04/11	01:26	04/11	01:27	1m	MANUAL	SOLICITUD DE DISTRIBUIDOR / PARA TRATAR DE RECUPERAR SUB-ATUIZAYA. SIN EMBARGO LA PRUEBA (13:26 HRS) FALLO.	6.22	103.67	CLESA
CLESA-AHUA(4-81)	04/11	02:30	04/11	02:31	1m	MANUAL	SOLICITUD DE DISTRIBUIDOR / PARA RECUPERAR CARGA DE SUB-ATUIZAYA.	6.12	102.00	CLESA
DELSUR-ATEO(4-81)	04/11	06:16	05/11	12:49	18h 33m	NO INDICO	FALLA EN LÍNEA / 18:17 HRS PRUEBA NEGATIVA. ETESAL REPORTA RELE 59N, ENS CALCULADA. / Carga reconectada a las 23:16 del 04-11-2006	12.14	43,800.00	DELSUR
CLESA-ATEO(3-84)	04/11	07:02	04/11	07:03	1m	51	FALLA EN LÍNEA / CLESA REPORTA AMENAZA DE LLUVIA.	4.41	73.50	CLESA



Entrega	Fecha Inicio	Hora Inicio	Fecha Final	Hora Final	Duración	Relé	Motivo	MW	KWh	Responsable
EEO-15SE(4-84)	05/11	12:44	05/11	12:45	1m	51, 51N	FALLA EN LINEA / INDICO RELE 59N.	5.2	86.67	EEO
CLESA-AHUA(4-81)	05/11	01:29	05/11	01:32	3m	MANUAL	SOLICITUD DE DISTRIBUIDOR / PARA AISLAR SECTOR Y EFECTUAR REVISION.	5.65	282.50	CLESA
DELSUR-TECO(4-81)	05/11	06:51	06/11	05:00	34h 9m	MANUAL	MANTENIMIENTO PROGRAMADO / PAMM ETESAL EN TECO. CARGA TRANSFERIDA AL 32-4-81 / Carga reconectada a las 06:54 del 05-11-2006	4.13	206.50	ETESAL
EEO-SMIG(4-82)	05/11	08:01	05/11	05:53	9h 52m	MANUAL	MANTENIMIENTO PROGRAMADO / TRABAJOS PROGRAMADOS POR EEO EN SU RED DE 46KV. ENS CALC.	9.76	101,430.00	EEO
CLESA-GUAJ(4-81)	05/11	08:04	05/11	02:26	6h 22m	MANUAL	MANTENIMIENTO PROGRAMADO / EN 115 Y 46KV Y DESC. CUCHILLAS DE BY- PASS DE 11-7-02. PAMM ENS CALC-ETESAL 20060 KWH, Y CLESA 870 KWH.	2.65	20,930.00	ETESAL
CLESA-GUAJ(4-83)	05/11	08:06	05/11	02:26	6h 20m	MANUAL	MANTENIMIENTO PROGRAMADO / EN 115 Y 46KV Y DESC. CUCHILLAS DE BY- PASS DE 11-7-02. PAMM ENS CALC-ETESAL 8894 KWH, Y CLESA 392 KWH.	1.24	9,286.00	ETESAL
EEO-SMIG(4-82)	05/11	06:11	05/11	06:12	1m	51N	FALLA EN LINEA / INDICO TAMBIEN 59N.	23.25	387.50	EEO
EEO-SMIG(4-82)	05/11	06:25	05/11	06:32	7m	51N	FALLA EN LINEA / INDICO TAMBIEN 59N.	22.36	2,608.67	EEO
EEO-SMIG(4-82)	05/11	06:56	05/11	07:05	9m	51N	FALLA EN LINEA / INDICO TAMBIEN 59N. ETESAL REPORTA QUE FALLA SE LOCALIZA EN LA FASE "A". CARGA DE SUB ANAMOROS Y SANTO ROSA FUERA.	21.64	3,246.00	EEO
EEO-SMIG(4-82)	05/11	08:13	05/11	08:14	1m	MANUAL	SOLICITUD DE DISTRIBUIDOR / PARA RECUPERAR SUBESTACIONES DE ANAMOROS Y SANTA ROSA DE LIMA.	7.03	117.17	EEO
EEO-15SE(4-84)	05/11	09:42	05/11	09:43	1m	51, 51N	FALLA EN LINEA / INDICO TAMBIEN 59N.	5.71	95.17	EEO
EEO-SMIG(4-84)	06/11	06:44	06/11	06:45	1m	51N	FALLA EN LINEA / INDICO TAMBIEN 59N.	5.33	88.83	EEO
DELSUR-ATEO(4-81)	06/11	11:51	06/11	11:52	1m	59N	FALLA EN LINEA / DELSUR CERRANDO CUCHILLAS.	7.1	118.33	DELSUR
DELSUR-NCUS(2-83)	06/11	12:42	06/11	03:09	2h 27m	59N	FALLA EN SUBESTACIONES /	0.02	49.00	ETESAL
ANDA-SANA(4-85)	07/11	11:21	07/11	11:22	1m	51	FALLA EN LINEA / INDICO RELE 59N.	10.25	170.83	ANDA
CLESA-ACAJ(3-81)	07/11	05:47	07/11	05:48	1m	51	FALLA EN LINEA /	1.12	18.67	CLESA
CLESA-AHUA(4-81)	08/11	12:18	08/11	12:20	2m	MANUAL	SOLICITUD DE DISTRIBUIDOR / PARA NORMALIZAR TRAMO DE LINEA.	5.8	193.33	CLESA
CLESA-AHUA(4-81)	08/11	12:27	08/11	12:28	1m	MANUAL	SOLICITUD DE DISTRIBUIDOR / PARA RECIERRE DE CUCHILLAS POR FALSO .	5.34	89.00	CLESA
CAESS-SRAF(4-83)	08/11	07:39	08/11	11:04	3h 25m	51	FALLA EN LINEA / PRUEBA (-) A LAS 19:41 HRS. CAESS RECUPERA LA CARGA A LAS 21:19 HRS A TRAVES DE SAN BARTOLO. ENS CALC.	7.86	13,100.00	CAESS
CLESA-ACAJ(4-71)	08/11	10:52	08/11	10:54	2m	59N	FALLA EN LINEA / DESBALANCE DE VOLTAJE.	4.31	143.67	CLESA
CLESA-AHUA(4-81)	09/11	01:00	09/11	01:01	1m	51	FALLA EN LINEA / INDICO 59N.	5.44	90.67	CLESA

Entrega	Fecha Inicio	Hora Inicio	Fecha Final	Hora Final	Duración	Rele	Motivo	MW	KWh	Responsable
EEO-SMIG(4-82)	10/11	12:59	10/11	01:00	1m	51N	FALLA EN LÍNEA / INDICO 59N.	8.16	136.00	EEO
EEO-SMIG(4-82)	10/11	04:54	10/11	04:57	3m	51N	FALLA EN LÍNEA / INDICO 59N.	8.93	446.50	EEO
DELSUR-SOYA(4-85)	10/11	07:36	10/11	07:37	1m	51.51N	FALLA EN LÍNEA / INDICO 59N.	5.75	95.83	DELSUR
CLESA-ACAJ(4-71)	11/11	03:47	11/11	03:50	3m	59N	FALLA EN LÍNEA / REPORTARON LLUVIA MODERADA.	3.1	155.00	CLESA
EEO-SMIG(4-85)	11/11	09:52	11/11	10:25	33m	51N	FALLA EN LÍNEA / INDICO 59N. 09:53 PRUEBA NEG. CON CIERRE DEJA FUERA SUB-EL TRANSITO HASTA LAS 11:14 H. ENS CALC.	3.55	3,390.00	EEO
CLESA-OPIC(4-80)	11/11	05:13	11/11	05:14	1m	59N	FALLA EN LÍNEA / DESBALANCE DE VOLTAJE.	6.37	106.17	CLESA
DELSUR-ATEO(4-81)	11/11	05:40	11/11	05:41	1m	51	LLUVIA CON DESCARGAS ELECTRICAS.	11.4	190.00	DELSUR
EEO-SMIG(4-82)	11/11	06:05	11/11	06:07	2m	51N	FALLA EN LÍNEA / INDICO RELE 59N. LLUVIA EN ZONA SANTA ROSA DE LIMA.	18.92	630.67	EEO
DELSUR-SRAF(4-81)	11/11	07:06	11/11	07:07	1m	51	FALLA EN LÍNEA / INDICO RELE 59N. LLUVIA.	7.19	119.83	DELSUR
LAGEO-PEDR(4-81)	11/11	07:16	11/11	07:17	1m	59N	FALLA EN LÍNEA / DESBALANCE DE VOLTAJE. LLUVIA.	12.93	215.50	DELSUR
DELSUR-PEDR(4-82)	11/11	07:16	11/11	07:17	1m	59N	FALLA EN LÍNEA / ELIMINAR INDICACION DE 59N. LLUVIA.	6.47	107.83	DELSUR
LAGEO-PEDR(4-81)	11/11	07:55	11/11	07:56	1m	59N	FALLA EN LÍNEA / DESBALANCE DE VOLTAJE. LLUVIA.	11.68	194.67	DELSUR
DELSUR-PEDR(4-82)	11/11	07:55	11/11	07:56	1m	59N	FALLA EN LÍNEA / ELIMINAR INDICACION DE 59N. LLUVIA.	6.01	100.17	DELSUR
CLESA-ATEO(3-85)	12/11	07:02	12/11	07:06	4m	MANUAL	MANTENIMIENTO PROGRAMADO / TRABAJO DE CLESA EN EL CIRCUITO. DEJA MAYOR PARTE DE LA CARGA FUERA.	2.46	184.00	CLESA
CLESA-OPIC(4-80)	12/11	07:04	12/11	03:26	8h 22m	MANUAL	MANTENIMIENTO PROGRAMADO / TRABAJO DE CLESA EN EL CIRCUITO. CARGA FUERA. ENS CALCULADA.	1.09	64.400.00	CLESA
CLESA-ACAJ(3-81)	12/11	07:48	12/11	07:49	1m	51	FALLA EN LÍNEA /	0.6	10.00	CLESA
DEUSEM-OZAT(4-81)	12/11	08:07	12/11	05:11	9h 4m	MANUAL	MANTENIMIENTO PROGRAMADO / EN SU RED DE 46 KV. DEJO CARGA FUERA. ENS CALC.	4.91	16,600.00	DEUSEM
EEO-SMIG(4-85)	12/11	09:19	12/11	09:23	4m	51N	FALLA EN LÍNEA / INDICO 59N.	11.8	786.67	EEO
CAESS-SRAF(4-82)	12/11	09:30	12/11	09:32	2m	MANUAL	SOLICITUD DE DISTRIBUIDOR / PARA REPONER CABLE DE POLARIZACION ROBADO EN SUB SENSUNTEPEQUE.	5.16	172.00	CAESS
CAESS-SRAF(4-82)	12/11	09:38	12/11	09:39	1m	MANUAL	SOLICITUD DE DISTRIBUIDOR / PARA RECUPERAR LA CARGA DE SAN ISIDRO.	2.13	35.50	CAESS
EEO-SMIG(4-85)	12/11	10:27	12/11	10:30	3m	51N	FALLA EN LÍNEA / INDICO 59N.	11.6	580.00	EEO
CAESS-SRAF(4-82)	12/11	01:15	12/11	01:19	4m	MANUAL	SOLICITUD DE DISTRIBUIDOR / PRUEBA DE CABLE DE POLARIZACION Y EFECTUAR MANIOBRAS DE RESTABLECIMIENTO DE SENSUNTEPEQUE. ENS CALC.	3.08	11,400.00	CAESS



# UT

## Otras Estadísticas

Entrega	Fecha Inicio	Hora Inicio	Fecha Final	Hora Final	Duración	Rele	Motivo	MW	KWh	Responsable
EEO-15SE(4-84)	12/11	02:30	12/11	02:31	1m	59N	FALLA EN LÍNEA /	5.29	88.17	EEO
CLESA-ATEO(3-85)	12/11	03:27	12/11	03:30	3m	MANUAL	FALLA EN LÍNEA / EN APERTURA NO TENIA CARGA. APERTURA PARA RECUPERAR LA CARGA QUE TENIA FUERA. ENS CALC.	0	21,990.00	CLESA
DELSUR-PEDR(4-83)	13/11	10:23	13/11	05:53	7h. 30m	MANUAL	MANTENIMIENTO PROGRAMADO / TRABAJO PROGRAMADO POR DELSUR EN EL CIRCUITO. ENS CALCULADA.	5.77	48,960.00	DELSUR
CLESA-ACAJ(4-71)	13/11	11:20	13/11	11:22	2m	59N	FALLA EN LÍNEA /	3.34	110.00	CLESA
LAGEO-PEDR(4-81)	14/11	12:03	14/11	12:06	3m	51,51N	FALLA EN LÍNEA / INDICO 59N.	6.09	304.50	DELSUR
EEO-SMIG(4-83)	14/11	02:15	14/11	02:17	2m	51N	FALLA EN LÍNEA / INDICO 59N.	1.93	66.67	EEO
CAESS-SRAF(4-83)	14/11	03:31	14/11	03:32	1m	51	FALLA EN LÍNEA /	4.48	74.67	CAESS
DELSUR-ATEO(4-81)	15/11	06:36	15/11	06:37	1m	51N	FALLA EN LÍNEA /	5.46	91.00	DELSUR
CLESA-ACAJ(3-81)	15/11	07:11	15/11	07:12	1m	51	FALLA EN LÍNEA /	2.38	39.67	CLESA
EEO-SMIG(4-84)	15/11	08:13	15/11	05:03	8h. 50m	MANUAL	SOLICITUD DE PM / TRABAJOS EN SU CIRCUITO. PARTE DE LA CARGA TRANSFERIDA AL 34-4-83 EL RESTO NORMALIZADA A LAS 17:15 H. ENS CALC.	3.91	36,720.00	EEO
ANDA-NEJA(2-84)	15/11	11:14	15/11	11:39	25m	MANUAL	CERO VOLTAJE / POR DISPARO DE TRAFOS. 1 Y 2 115 KV	13.38	5,575.00	ETESAL
CAESS-NEJA(2-82)	15/11	11:14	15/11	11:42	28m	MANUAL	CERO VOLTAJE / POR DISPARO DE TRAFOS. 1 Y 2 115KV. ENS CAESS= 13710.52 KWHY ENS ETESAL=1642.81 KWH.	32.9	15,353.33	CAESS
CLESA-ATEO(3-84)	15/11	11:40	15/11	11:50	10m	MANUAL	CERO VOLTAJE / AL OPERAR 50BF SEGUN ETESAL ESTANDO EL 44-7-03 ABIERTO POR MTTO. DISPARANDO EL 44-7-02.	2.41	401.67	ETESAL
CLESA-ATEO(3-85)	15/11	11:40	15/11	11:50	10m	MANUAL	CERO VOLTAJE / AL OPERAR 50BF SEGUN ETESAL ESTANDO EL 44-7-03 ABIERTO POR MTTO. DISPARANDO EL 44-7-02.	3.74	623.33	ETESAL
CLESA-ATEO(3-85)	16/11	07:45	16/11	07:46	1m	51	FALLA EN LÍNEA /	2.96	49.33	CLESA
DELSUR-SANA(4-84)	16/11	08:32	16/11	03:58	7h. 26m	MANUAL	SOLICITUD DE DISTRIBUIDOR / POR MANTENIMIENTO EN SU LÍNEA.	0.34	2,527.33	DELSUR
EEO-SMIG(4-84)	16/11	09:24	16/11	09:25	1m	51	FALLA EN LÍNEA /	2.08	34.67	EEO
EEO-15SE(4-84)	16/11	03:51	16/11	03:52	1m	51	FALLA EN LÍNEA /	7.42	123.67	EEO
EEO-SMIG(4-81)	16/11	05:34	16/11	05:36	2m	51	FALLA EN LÍNEA / REPORTARON TORMENTA CON ACTIVIDAD ELÉCTRICA.	19.04	634.67	EEO
EEO-SMIG(4-82)	16/11	05:34	16/11	05:37	3m	51	FALLA EN LÍNEA / REPORTARON TORMENTA CON ACTIVIDAD ELÉCTRICA.	14.49	724.50	EEO
EEO-15SE(4-84)	17/11	06:49	17/11	06:50	1m	MANUAL	SOLICITUD DE DISTRIBUIDOR / PARA NORMALIZAR CARGA DEL INT.18-4-83.	6.91	115.17	EEO
EEO-15SE(4-83)	17/11	06:55	17/11	06:56	1m	59N	FALLA EN SUBESTACIONES / DESBAL. VOLT. RELE 59N. INFORMO QUE OPERO CUCHILLAS MONOPOLARES. PARTE DE LAS MANIOBRAS DE NORMALIZACION DE CARGA.	1.2	20.00	EEO



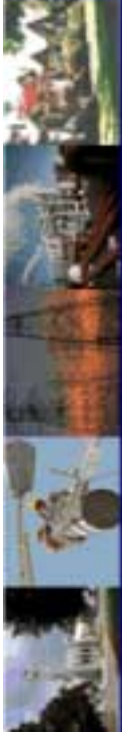
# UT

## Otras Estadísticas

Entrega	Fecha Inicio	Hora Inicio	Fecha Final	Hora Final	Duración	Rele	Motivo	MW	KWh	Responsable
EEO-15SE(4-84)	17/11	06:55	17/11	06:56	1m	59N	FALLA EN SUBESTACIONES / ELIMINAR INDIC. RELE 59N. INFORMO QUE OPERO CUCHILLAS MONOPOLARES. PARTE DE LAS MANIOBRAS DE NORMALIZACION DE CARGA.	3.02	50.33	EEO
EEO-SMIG(4-82)	17/11	12:32	17/11	12:33	1m	MANUAL	SOLICITUD DE DISTRIBUIDOR / POR CIERRE DE CUCHILLAS EN ZONA DE ANAMOROS.	11.65	194.17	EEO
EEO-SMIG(4-82)	17/11	07:51	17/11	07:53	2m	MANUAL	SOLICITUD DE DISTRIBUIDOR / POR MANIOBRAS PROPIAS.	16.66	555.33	EEO
CAESS-SRAF(4-83)	18/11	08:02	18/11	08:03	1m	51N	FALLA EN LÍNEA / INDICO 59N.	4.15	69.17	CAESS
CLESA-ATEO(4-80)	18/11	07:26	18/11	07:27	1m	51N	FALLA EN LÍNEA /	10.24	170.67	CLESA
CAESS-SOYA(2-81)	19/11	04:29	19/11	05:45	1h 16m	51	FALLA EN LÍNEA / PARRAYO DAÑADO EN 2-83. SE TRANSFIRIO PARTE DE LA CARGA A SANT. SBAR Y NEJA. ENS CALC.	9	114.152.00	CAESS
EEO-SMIG(4-82)	19/11	08:04	19/11	04:05	8h 1m	MANUAL	MANTENIMIENTO PROGRAMADO / TRABAJO PROGRAMADO POR EEO EN EL CIRCUITO. ENS CALCULADA.	9.52	123.310.00	EEO
EEO-SMIG(4-85)	19/11	02:35	19/11	02:36	1m	51N	FALLA EN LÍNEA / INDICO RELE 59N.	3.05	50.83	EEO
EEO-15SE(4-84)	19/11	08:16	19/11	08:18	2m	51.51N	FALLA EN LÍNEA / INDICO 59N.	5.4	180.00	EEO
EEO-15SE(4-83)	19/11	09:55	19/11	09:56	1m	51	FALLA EN LÍNEA /	2.15	35.83	EEO
EEO-15SE(4-83)	19/11	11:34	19/11	11:35	1m	51	FALLA EN LÍNEA /	1.68	28.00	EEO
EEO-15SE(4-83)	20/11	03:26	20/11	03:27	1m	51	FALLA EN LÍNEA /	1.54	25.67	EEO
EEO-15SE(4-83)	20/11	04:51	20/11	04:53	2m	51	FALLA EN LÍNEA / FUERTES VIENTOS.	1.87	62.33	EEO
EEO-15SE(4-83)	20/11	06:29	20/11	06:35	6m	51	FALLA EN LÍNEA / FUERTES VIENTOS. REVISARAN LINEA	1.8	180.00	EEO
EEO-15SE(4-83)	20/11	07:54	20/11	09:56	2h 2m	51	FALLA EN LÍNEA / FUERTES VIENTOS. EEO TRANSFIERE CARGA HACIA INT.18-4-84. / Carga reconectada a las 08:16 del 20-11-2006	1.94	711.33	EEO
EEO-SMIG(4-85)	20/11	09:46	20/11	09:47	1m	51N	FALLA EN LÍNEA / INDICO RELE 59N. FUERTES VIENTOS EN LA ZONA.	3.19	53.17	EEO
CLESA-AHUA(4-81)	20/11	10:00	20/11	10:01	1m	51	FALLA EN LÍNEA /	8.54	142.33	CLESA
CLESA-ACAJ(4-71)	20/11	10:17	20/11	10:18	1m	59N	FALLA EN LÍNEA /	3.87	64.50	CLESA
EEO-SMIG(4-84)	20/11	10:34	20/11	11:00	26m	MANUAL	SOLICITUD DE DISTRIBUIDOR / POR FASE SUELTA DE AISLADOR.	5.6	2.426.67	EEO
EEO-SMIG(4-85)	20/11	10:57	20/11	11:02	5m	51N	FALLA EN LÍNEA / INDICO RELE 59N. FUERTES VIENTOS EN LA ZONA.	3.2	266.67	EEO
EEO-15SE(4-84)	20/11	02:15	20/11	02:17	2m	51	FALLA EN LÍNEA / INDICO RELE 59N.	6.92	230.67	EEO
EEO-SMIG(4-83)	20/11	06:12	20/11	06:13	1m	51N	FALLA EN LÍNEA / INDICO RELE 59N.	3.01	50.17	EEO
EEO-15SE(4-84)	20/11	06:43	20/11	06:44	1m	MANUAL	SOLICITUD DE DISTRIBUIDOR / PARA TRASLADAR PARTE DE LA CARGA AL 18-4-83 Y 34-4-86 Y REPARAR ESTRUCTURA DAÑADA POR EL VIENTO.	9.11	151.83	EEO
EEO-SMIG(4-82)	20/11	07:36	20/11	07:39	3m	51N	FALLA EN LÍNEA / INDICO RELE 59N.	16.07	803.50	EEO



Entrega	Fecha Inicio	Hora Inicio	Fecha Final	Hora Final	Duración	Rele	Motivo	MW	KWh	Responsable
EEO-15SE(4-83)	20/11	09:58	20/11	09:59	1m	51	FALLA EN LINEA /	1.6	26.67	EEO
EEO-15SE(4-83)	20/11	10:20	21/11	01:59	15h 39m	51	FALLA EN LINEA / 22:21 PRUEBA NEG. CARGA RECUPERADA EN EL 4-84 A ALAS 22:45 H. NO SE ENCONTRO NADA EN REVISION.	1.86	775.00	EEO
DELSUR-PEDR(4-83)	20/11	10:42	20/11	10:44	2m	51, 51N	FALLA EN LINEA /	2.78	92.67	DELSUR
EEO-15SE(4-84)	20/11	10:43	20/11	10:45	2m	MANUAL	SOLICITUD DE DISTRIBUIDOR / PARA RECUPERAR CARGA DEL 4-83.	0.9	30.00	EEO
LAGEO-PEDR(4-81)	20/11	10:44	20/11	10:47	3m	51	FALLA EN LINEA / INDICO RELE 59N.	5.74	287.00	DELSUR
EEO-15SE(4-84)	20/11	10:55	20/11	10:56	1m	51	FALLA EN LINEA / INDICO RELE 59N.	2.43	40.50	EEO
CLESA-ACAJ(4-71)	20/11	11:22	20/11	11:23	1m	59N	FALLA EN LINEA /	2.65	44.17	CLESA
EEO-15SE(4-84)	21/11	01:06	21/11	01:07	1m	51	FALLA EN LINEA / INDICO RELE 59N, FUERTES VIENTOS.	3.57	59.50	EEO
EEO-15SE(4-84)	21/11	01:14	21/11	01:15	1m	51	FALLA EN LINEA / INDICO RELE 59N, FUERTES VIENTOS.	2.89	48.17	EEO
EEO-15SE(4-84)	21/11	01:47	21/11	01:48	1m	51	FALLA EN LINEA / FUERTES VIENTOS.	3.57	59.50	EEO
EEO-15SE(4-84)	21/11	02:09	21/11	02:12	3m	51	FALLA EN LINEA / INDICO RELE 59N.	2.36	118.00	EEO
EEO-15SE(4-84)	21/11	03:57	21/11	03:58	1m	51	FALLA EN LINEA / INDICO RELE 59N.	3.57	59.50	EEO
LAGEO-PEDR(4-81)	21/11	04:05	21/11	04:06	1m	51	FALLA EN LINEA / INDICO RELE 59N.	5.08	84.67	DELSUR
EEO-15SE(4-84)	21/11	04:18	21/11	04:21	3m	51	FALLA EN LINEA / INDICO RELE 59N.	3.62	181.00	EEO
EEO-SMIG(4-85)	21/11	05:09	21/11	05:10	1m	51N	FALLA EN LINEA / INDICO RELE 59N.	2.77	46.17	EEO
EEO-SMIG(4-85)	21/11	05:58	21/11	06:01	3m	51	FALLA EN LINEA / INDICO 59N, 05:59 H. PRUEBA NEGATIVA, FUERA SUB-EL TRANSITO HASTA LAS 07:30 H. ENS CALC.	2.72	1.946.00	EEO
EEO-15SE(4-84)	21/11	06:11	21/11	06:12	1m	51	FALLA EN LINEA /	4.03	67.17	EEO
LAGEO-PEDR(4-81)	21/11	06:16	21/11	06:17	1m	51	FALLA EN LINEA /	5.32	88.67	DELSUR
EEO-15SE(4-84)	21/11	07:18	21/11	08:29	1h 11m	59N	FALLA EN LINEA / SE SOLICITO REVISION DEL CIRCUITO.	4.17	4.934.50	EEO
EEO-15SE(4-84)	21/11	08:37	21/11	09:02	25m	51	FALLA EN LINEA / SE SOLICITO NUEVA REV. DE LINEA. DEJA SUB-SANTIAGO DE Ma. FUERA HASTA LAS 10:01 H. ENS CALC.	3.72	3.551.00	EEO
DELSUR-ATEO(4-81)	21/11	09:31	21/11	09:48	17m	51N	FALLA EN LINEA / 09:33 CERRADO DISPARANDO UN MINUTO DESPUES.	5.9	1.671.67	DELSUR
DELSUR-ATEO(4-81)	21/11	10:04	21/11	10:07	3m	51N	FALLA EN LINEA / VIENTOS EN LA ZONA.	4.07	203.50	DELSUR
CLESA-ATEO(3-84)	21/11	10:18	21/11	10:20	2m	51	FALLA EN LINEA /	2.11	70.33	CLESA
DELSUR-ATEO(4-81)	21/11	10:38	21/11	11:02	24m	51N	FALLA EN LINEA / FUERTES VIENTOS. 10:40 H. PRUEBA NEG. TODA LA CARGA SE RECUPERO HASTA LAS 12:10 H. ENS CALC.	4.14	1.656.00	DELSUR
CLESA-ATEO(3-84)	21/11	11:14	21/11	11:45	31m	51	FALLA EN LINEA / PRUEBA NEG. 11:15, 12:36 Y 12:44 H.	1.93	997.17	CLESA



Entrega	Fecha Inicio	Hora Inicio	Fecha Final	Hora Final	Duración	Rele	Motivo	MW	KWh	Responsable
CLESA-ATEO(3-84)	21/11	11:59	21/11	05:57	5h 58m	MANUAL	SOLICITUD DE DISTRIBUIDOR / NO TENIA CARGA EN LA APERTURA. 12:36 Y 12:44 PRUEBAS NEG. SE ENCONTRO LINEA SOBRE EL CRUCERO. ENS CALC	0	16,450.00	CLESA
DEUSEM-OZAT(4-81)	21/11	01:56	21/11	01:58	2m	51	FALLA EN LINEA / FUERTES VIENTOS EN LA ZONA.	10.76	358.67	DEUSEM
EEO-SMIG(4-86)	21/11	03:28	21/11	04:24	56m	51N	FALLA EN LINEA / INDICO 59N. A 16:11 TRANSPIERE PARTE DE LA CARGA AL 34-4-81. CON CIERRE DEJA FUERA SUB-CHAPELTIQUE Y SUB-C.BARRIOS.	10.4	9,707.00	EEO
EEO-SMIG(4-86)	21/11	06:37	21/11	06:47	10m	MANUAL	SOLICITUD DE DISTRIBUIDOR / PARA RECUPERAR CARGA QUE TENIA FUERA. ENCONTRO RAMA SOBRE LA LINEA. ENS CALC.	8.28	9,253.00	EEO
DELSUR-ATEO(4-81)	22/11	05:49	22/11	05:51	2m	51N	FALLA EN LINEA /	5.43	181.00	DELSUR
EEO-SMIG(4-83)	22/11	09:53	22/11	09:55	2m	51	FALLA EN LINEA / INDICO RELE 59N.	5.06	168.67	EEO
EEO-SMIG(4-85)	22/11	10:58	22/11	11:00	2m	51N	FALLA EN LINEA / INDICO RELE 59N.	3.18	106.00	EEO
CLESA-ATEO(3-84)	22/11	01:47	22/11	01:48	1m	51	FALLA EN LINEA /	2.42	40.33	CLESA
CLESA-ATEO(3-84)	23/11	04:01	23/11	04:03	2m	51	FALLA EN LINEA / FUERTES VIENTOS.	1.55	51.67	CLESA
DELSUR-ATEO(4-81)	23/11	04:45	23/11	05:59	1h 14m	51N	FALLA EN LINEA / PRUEBAS NEGATIVAS 04:47, 05:43 HRS. SECCIONA SUB-LOURDES, RECUPERADA 06:38. ENS CALCULADA.	4.49	8,030.00	DELSUR
CLESA-ATEO(3-84)	23/11	10:09	23/11	10:10	1m	51	FALLA EN LINEA /	2.31	36.50	CLESA
CLESA-ATEO(3-84)	23/11	10:29	23/11	10:30	1m	51	FALLA EN LINEA /	1.98	33.00	CLESA
ANDA-NEJA(2-84)	24/11	12:02	24/11	12:05	3m	NO INDICO	FALLA EN LINEA /	25.95	1,297.50	ANDA
CLESA-ATEO(3-84)	24/11	11:15	24/11	11:16	1m	51	FALLA EN LINEA /	1.71	28.50	CLESA
CLESA-ATEO(3-84)	24/11	11:18	24/11	11:22	4m	51	FALLA EN LINEA /	1.42	94.67	CLESA
CLESA-ATEO(3-84)	25/11	12:23	25/11	01:09	46m	51	FALLA EN LINEA / CERRADO SIN CARGA. CONECTADA A LAS 01:40 H. ENS CALC.	1.36	1,745.33	CLESA
CLESA-ACAJ(3-81)	25/11	07:53	25/11	07:54	1m	51	FALLA EN LINEA /	0.89	14.83	CLESA
DELSUR-SOYA(4-85)	25/11	10:11	25/11	10:12	1m	59N	FALLA EN LINEA /	4.95	82.50	DELSUR
DELSUR-SOYA(4-84)	25/11	04:55	25/11	04:57	2m	59N	FALLA EN LINEA / DESBALANCE DE VOLTAJE.	2.78	92.67	DELSUR
DELSUR-SOYA(4-85)	25/11	04:55	25/11	04:57	2m	59N	FALLA EN LINEA / ELIMINAR INDICACION DE RELE 59N.	4.03	134.33	DELSUR
CLESA-ATEO(3-84)	25/11	06:02	25/11	06:03	1m	51	FALLA EN LINEA /	4.1	68.33	CLESA
CLESA-ATEO(3-84)	25/11	06:08	25/11	06:09	1m	51	FALLA EN LINEA /	3.97	66.17	CLESA
CLESA-ATEO(3-84)	25/11	08:23	25/11	08:24	1m	51	FALLA EN LINEA /	3.76	62.67	CLESA
CLESA-ATEO(3-84)	25/11	08:32	25/11	09:17	45m	51	FALLA EN LINEA / DEJO FUERA TRAMO DE LINEA SIN AFECTAR CARGA.	3.3	2,475.00	CLESA
EEO-15SE(4-84)	25/11	11:49	25/11	11:53	4m	51,51N	FALLA EN LINEA / INDICO RELE 59N.	3.44	229.33	EEO



Entrega	Fecha Inicio	Hora Inicio	Fecha Final	Hora Final	Duración	Rele	Motivo	MW	KWh	Responsable
CLESA-ACAJ(3-81)	26/11	08:04	26/11	03:12	7h 8m	MANUAL	MANTENIMIENTO PROGRAMADO / PAMM. RETRASO EN CIERRE POR PARTE DE CLESA, ENS CLESA= 492, ENS ETESAL= 3800.	1.5	4,292.00	ETESAL
CLESA-ACAJ(3-82)	26/11	08:04	26/11	03:12	7h 8m	MANUAL	MANTENIMIENTO PROGRAMADO / PAMM. PARTE DE LA CARGA TRANSFERIDA AL 4-71. RETRASO EN CIERRE POR PARTE DE CLESA, ENS CLESA= 2194, ENS ETESAL= 14230.	1.27	16,424.00	ETESAL
CLESA-ACAJ(3-84)	26/11	08:04	26/11	03:12	7h 8m	MANUAL	MANTENIMIENTO PROGRAMADO / PAMM. RETRASO EN CIERRE POR PARTE DE CLESA, ENS CLESA= 1896, ENS ETESAL= 11450.	1.58	13,346.00	ETESAL
CLESA-ACAJ(3-81)	26/11	03:13	26/11	03:14	1m	51	FALLA EN LÍNEA /	2.59	43.17	CLESA
CLESA-SANA(4-83)	27/11	07:41	27/11	07:42	1m	51	FALLA EN LÍNEA / INDICO RELE 59N.	7.64	127.33	CLESA
DELSUR-PEDR(4-82)	27/11	11:14	27/11	11:18	4m	59N	FALLA EN LÍNEA / ELIMINIR INDICACION DE 59N.	8.71	580.67	DELSUR
LAGEO-PEDR(4-81)	27/11	11:14	27/11	11:18	4m	59N	FALLA EN LÍNEA / ELIMINIR INDICACION DE 59N.	3	200.00	DELSUR
DELSUR-PEDR(4-83)	27/11	11:14	27/11	11:19	5m	59N	FALLA EN LÍNEA / ELIMINIR INDICACION DE 59N.	5.9	491.67	DELSUR
DELSUR-PEDR(4-84)	27/11	11:14	27/11	11:57	43m	59N	FALLA EN LÍNEA / DESBALANCE DE VOLTAJE. PRUEBA NEGATIVA A LAS 11:16 HRS.	5.02	3,597.67	DELSUR
EEO-SMIG(4-85)	27/11	12:28	27/11	12:30	2m	51N	FALLA EN LÍNEA / INDICO RELE 59N.	3.9	130.00	EEO
CLESA-ATEO(3-84)	27/11	02:51	27/11	03:45	54m	51	FALLA EN LÍNEA / DISPARO DEL INT.44-3-71 POR RELE 51,DEJA FUERA TRAMO DEL CKTO.	2.34	2,106.00	CLESA
CLESA-ATEO(3-85)	27/11	02:51	27/11	02:55	4m	MANUAL	RELE 51. CERO VOLTAJE EN LA BARRA DE 34.5 KV.	3.73	248.67	ETESAL
EEO-SMIG(4-83)	27/11	05:01	30/11	04:02	71h 1m	51	FALLA EN LÍNEA / INDICO 59N. 17:02 Y 17:35 PRUEBAS NEG. CARGA TRANSF AL 4-84 ENS CALC. / Carga reconectada a las 20:32 del 27-11-2006	2.7	10,040.00	EEO
EEO-SMIG(4-84)	27/11	08:28	27/11	08:32	4m	MANUAL	SOLICITUD DE DISTRIBUIDOR / PARA TOMAR LA CARGA DEL INT. 4-83.	8	593.33	EEO
CAESS-STOM(4-82)	28/11	11:23	28/11	07:53	8h 30m	59N	FALLA EN LÍNEA / PRUEBA (-) A LAS 11:24 H (59N). POSTE DERRIBADO POR ACC. DE TTO. / Carga reconectada a las 11:25 del 28-11-2006	26.5	883.33	CAESS
CLESA-ACAJ(3-81)	28/11	01:39	28/11	01:40	1m	50	FALLA EN LÍNEA /	1.8	30.00	CLESA
EEO-15SE(4-84)	28/11	08:05	28/11	08:06	1m	51,51N	FALLA EN LÍNEA / INDICO 59N. REPORTARON LLUVIA MODERADA.	5.6	93.33	EEO
EEO-15SE(4-84)	28/11	08:12	28/11	08:14	2m	51,51N	FALLA EN LÍNEA / INDICO 59N. DESBALANCE DE VOLTAGE	4.82	160.67	EEO
EEO-SMIG(4-86)	28/11	09:28	28/11	09:29	1m	51N	FALLA EN LÍNEA / INDICO 59N. REPORTARON LLUVIA MODERADA.	8.65	144.17	EEO
EEO-SMIG(4-82)	29/11	06:32	29/11	06:33	1m	51N	FALLA EN LÍNEA / INDICO 59N.	9.53	158.83	EEO



Entrega	Fecha Inicio	Hora Inicio	Fecha Final	Hora Final	Duración	Rele	Motivo	MW	KWh	Responsable
EEO-SMIG(4-84)	30/11	05:44	30/11	05:47	3m	MANUAL	SOLICITUD DE DISTRIBUIDOR / PARA NORMALIZAR CARGAS DE INTS.4-83 Y 4-84.	11.15	557.50	EEO
EEO-1SSE(4-84)	30/11	08:31	30/11	08:32	1m	51	FALLA EN LINEA / INDICARON TAMBIEN RELES 51N Y 59N.	4.97	82.83	EEO

PROGRAMADO	DURACION	REPROGRAMADO	DURACION	EJECUTADO	DURACION	MOTIVO
18-Abr-06	15 DIAS					Mantenimiento menor e interruptor
29-Jul-06	10 DIAS	13-Nov-06	02-Dic-06		20 DIAS	Montaje de Transformador, Mantenimiento menor e interruptor
24-Jul-06	10 DIAS	19-Jul-06	26-Jul-06	29-Jul-06	8 DIAS	Revisión año de garantía
24-Jun-06	30 DIAS	20-Jun-06	02-Jul-06	21-Jun-06	13 DIAS	Revisión año de garantía
25-Feb-06	15 DIAS	03-Jul-06	17-Jul-06	03-Jul-06	15 DIAS	Mantenimiento menor y Montaje de Transformador
07-Feb-06	15 DIAS	21-Feb-06		07-Feb-06	15 DIAS	Mantenimiento menor
03-May-06	15 DIAS	11-Mar-06		10-Mar-06	14 DIAS	Mantenimiento menor
23-Ene-06	15 DIAS	06-Feb-06		23-Ene-06	15 DIAS	Mantenimiento menor
20-May-06	15 DIAS	07-Ago-06	21-Ago-06	29-Jul-06	9 DIAS	Mantenimiento menor
05-Dic-04	472 DIAS	05-Dic-04	28-May-06	05-Dic-04	540 DIAS	Reparación del generador por daños
01-Abr-06	15 DIAS	27-Jul-06	05-Ago-06	19-Jul-06	10 DIAS	Mantenimiento menor
03-Nov-06	229 DIAS					Repotenciación
03-Jul-06	42 DIAS			02-Jul-06	33 DIAS	Mantenimiento mayor, revisión anual
04-Sep-06	21 DIAS			04-Sep-06	20 DIAS	Mantenimiento mayor, revisión anual
23-Dic-05	21 DIAS			23-Dic-05	30 DIAS	Cambiar aislamiento de asbesto y overhaul en Caldera
26-Dic-05	23 DIAS			26-Dic-05	29 DIAS	Mantenimiento de 36,000 Hrs.
27-Mar-06	23 DIAS			26-Mar-06	24 DIAS	Mantenimiento de 36,000 Hrs.
01-Jun-06	21 DIAS	02-Oct-06	31-Oct-06		30 DIAS	Inspección del Sistema de Combustión y cambiar sistema de combustible
26-Jun-06	16-Jul-06	02-Oct-06	25-Oct-06		24 DIAS	Mantenimiento de 36,000 Hrs.
01-Ago-06	23 DIAS	13-Nov-06	06-Dic-06		24 DIAS	Mantenimiento de 36,000 Hrs.
02-Oct-06	23 DIAS					Mantenimiento de 36,000 Hrs.
						Inspección de gases calientes (12,000 hrs)
12-Jun-06	36 DIAS					Mantenimiento en los motores
						El 75% de las semanas del año, tendrán en Mantenimiento un motor



Km. 12 1/2 carretera al Puerto de La Libertad, Nuevo Cuscatlán, Departamento de La Libertad.  
Tel. (503) 247-7300 / 210-3050  
Fax. (503) 247-7301 / 210-3051

Correo: [mercado@ut.com.sv](mailto:mercado@ut.com.sv) / [mail@ut.com.sv](mailto:mail@ut.com.sv)

[www.ut.com.sv](http://www.ut.com.sv)