



# BOLETÍN ESTADÍSTICO

---

Junio 2006



**Unidad de Transacciones, S.A.**

Administradora del Mercado Mayorista de Energía Eléctrica de El Salvador

Km. 12 ½ carretera al Puerto de La Libertad

## CONTENIDO

	Pág.
Resumen Ejecutivo	3
Mercado Mayorista de Energía (MME)	
♦ Evolución de la demanda	4
♦ Cobertura de la demanda	5
Por recurso	5
Por agente	5
Por mercado	6
♦ Intercambios internacionales	7
♦ Precios	9
Sistema de Transmisión	
♦ Energía no servida	14
♦ Pérdidas de transmisión	14
♦ Interrupciones	14
Otras estadísticas	
♦ Generación obligada	15
♦ Demanda máxima de potencia	15
♦ Demanda máxima semanal	15
♦ Reserva fría por confiabilidad	16
♦ Condiciones de reserva	17
♦ Interrupciones del servicio	18
♦ Mantenimientos programados	27

## Jun-06

Energía Transada		GWh	%
	Hidroeléctrica	168.2	39.1%
	Geotérmica	89.5	20.8%
	Térmica	171.5	39.8%
	Importaciones por emergencia	0.0	0.0%
	Desvíos	1.4	0.3%
	<b>Total inyecciones MME</b>	<b>430.7</b>	<b>100.0%</b>
(-)	Exportaciones	0.2	
	Desvíos	1.3	
	Pérdidas de transmisión <sup>1/</sup>	7.2	1.7%
		<b>422.0</b>	
Demanda Mercado Mayorista			%
	Mercado de Contratos	177.0	41.9%
	Mercado Regulador del Sistema	245.0	58.1%
		<b>422.0</b>	<b>Δ %MM12</b>
			7.0
Energía de Paso		Retiro	Inyección
	Guatemala	0.0	1.6
	Honduras	1.6	0.0
Precios MRS (\$/MWh)			Δ %
	<b>Promedio mensual</b>	<b>\$ 97.85</b>	13.0%
	Máximo	<b>\$ 116.04</b>	
	Mínimo	<b>\$ 64.78</b>	
Demanda Máxima de Potencia		MW	Hora
	Máxima	<b>859</b>	<b>29-Jun-2006 19:30</b>
	Mínima	<b>365</b>	<b>11-Jun-2006 4:30</b>

<sup>1/</sup> Como porcentaje de la inyección

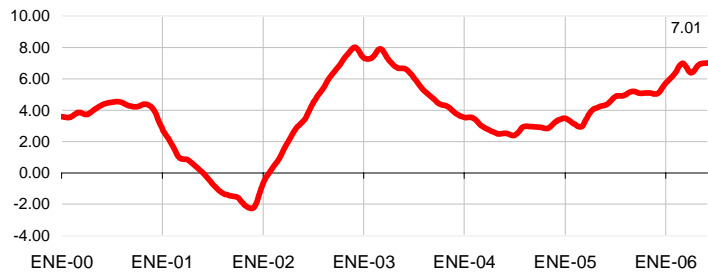
Nota: a partir del 21 de abril 2005, los precios de compra en el MRS se han calculado con base al Acuerdo No. 78-E-2005 y sus respectivas modificaciones, emitidas por la Superintendencia General de Electricidad y Telecomunicaciones.



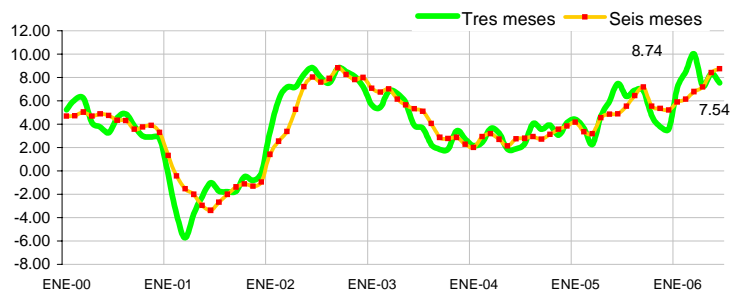
	Junio 2006		Var. %	Acumulado Anual		Últimos tres meses		Últimos doce meses	
	GWh	Var. %	Anual	GWh	Var. %	GWh	Var. %	GWh	Var. %
Generación nacional transada	429.4	29.6	24.8	2,217.5	9.1	402.7	2.4	432.1	20.5
Intercambios Internacionales (+/-) <sup>1/</sup>	-0.2	981.4	-100.9	1.9	-99.1	0.5	-98.0	6.7	-76.2
Pérdidas de transmisión	7.2	-5.2	4.3	42.7	-5.2	7.4	-5.0	7.1	-0.5
<b>Demanda Mercado Mayorista</b>	<b>422.0</b>	<b>-5.8</b>	<b>7.8</b>	<b>2,521.8</b>	<b>8.7</b>	<b>429.8</b>	<b>7.5</b>	<b>406.8</b>	<b>7.0</b>

<sup>1/</sup> Signo (+) : Saldo comercial neto a favor de importaciones  
 Signo (-) : Saldo comercial neto a favor de exportaciones

Tasa de variación anual  
 Promedio móvil doce meses  
 Enero 2000  
 Junio 2006



Tasa de variación anual  
 Promedio móvil tres y seis meses  
 Enero 2000  
 Junio 2006





### Por Recurso Inyectado

	Junio 2006		Var. %	Acumulado Anual		Últimos 3 meses		Últimos 12 meses	
	GWh	Var. %	Anual	GWh	Var. %	GWh	Var. %	GWh	Var. %
<b>Hidroeléctrica</b>	168.2	29.6	24.8	739.2	9.1	134.2	2.4	144.0	20.5
<b>Geotérmica</b>	89.5	-3.7	10.8	544.6	10.5	90.8	6.6	86.2	7.2
<b>Térmica</b>	171.5	-26.5	4.6	1,279.9	29.6	211.9	29.2	177.0	11.3
<b>Importaciones</b>	0.0	17.1	-99.9	2.3	-99.0	0.6	-98.1	7.0	-79.5

<sup>1/</sup> Incluye pérdidas por transmisión

### Inyección nacional por Agente

	Junio 2006		Var. %	Acumulado Anual		Últimos 3 meses		Últimos 12 meses	
	GWh	Var. %	Anual	GWh	Var. %	GWh	Var. %	GWh	Var. %
<b>Cel</b>	168.2	29.6%	24.8%	739.2	11.3%	134.2	2.4%	144.0	21.2%
<b>Nejapa Power</b>	61.4	-29.4%	-11.6%	464.1	102.6%	77.3	13.3%	68.0	-5.3%
<b>Duke Energy</b>	93.0	-28.3%	2.1%	640.0	98.7%	113.8	25.5%	90.2	17.8%
<b>LaGeo</b>	89.5	-3.7%	10.8%	544.6	84.3%	90.8	6.6%	86.2	7.4%
<b>Cessa</b>	1.3	-34.3%	-64.3%	17.8	58.1%	1.7	-61.5%	3.9	-29.1%
<b>Cassa</b>	0.0	0.0%	0.0%	65.0	5478.2%	4.1	569.9%	7.8	75.3%
<b>Textufil</b>	15.9	6.1%	0.0%	93.0	0%	16.3	0.0%	7.7	0.0%

<sup>1/</sup> Inyecciones provenientes de la red de distribución

### Por Contratos de Inyección

	Ene-06	Feb-06	Mar-06	Abr-06	May-06	Jun-06	Jul-06	Ago-06	Sep-06	Oct-06	Nov-06	Dic-06
<b>Excelergy</b>	8.6	15.1	22.0	29.4	32.0	3.0						
<b>El Paso</b>	0.0	0.0	0.3	0.0	0.0	0.0						
<b>Origem</b>	5.3	13.3	15.5	30.1	25.3	0.0						
<b>Caess</b>	0.0	0.0	0.0	0.0	0.0	0.0						
<b>Delsur</b>	0.0	0.0	0.0	0.0	0.0	0.0						
<b>AES Clesa</b>	0.0	0.0	0.0	0.0	0.0	0.0						
<b>Cel</b>	21.4	25.9	28.7	27.5	28.7	27.8						
<b>Nejapa</b>	87.7	79.2	87.4	84.4	87.7	76.9						
<b>Duke Energy</b>	0.0	0.0	0.0	0.0	0.0	0.0						
<b>LaGeo</b>	71.3	64.5	71.5	71.5	71.5	69.2						
<b>Cessa</b>	0.0	0.0	0.2	0.2	0.2	0.2						
<b>Cassa</b>	0.0	0.0	0.0	0.0	0.0	0.0						
<b>Lynx</b>	0.0	0.0	7.2	7.2	7.4	0.0						
<b>Merc-Elec</b>	0.0	0.0	2.7	4.3	7.4	0.0						
<b>(-) C.X. <sup>1/</sup></b>	0.0	0.0	0.0	0.0	0.0	0.0						
<b>Total</b>	<b>194.3</b>	<b>198.2</b>	<b>235.5</b>	<b>254.6</b>	<b>260.2</b>	<b>177.0</b>	<b>0.0</b>	<b>0.0</b>	<b>0.0</b>	<b>0.0</b>	<b>0.0</b>	<b>0.0</b>

<sup>1/</sup> CX: Contratos de Exportación



## Por Mercado Primario

Mercado	Ene-06	Feb-06	Mar-06	Abr-06	May-06	Jun-06	Jul-06	Ago-06	Sep-06	Oct-06	Nov-06	Dic-06
MC	194.3	198.3	235.5	254.6	260.2	177.0						
MRS	216.0	184.4	204.0	164.5	188.0	245.0						
<b>Total</b>	<b>410.2</b>	<b>382.7</b>	<b>439.5</b>	<b>419.1</b>	<b>448.2</b>	<b>422.0</b>	<b>0.0</b>	<b>0.0</b>	<b>0.0</b>	<b>0.0</b>	<b>0.0</b>	<b>0.0</b>

MC: Mercado de Contratos

MRS: Mercado Regulador del Sistema

## Mercado de Contratos de Retiro por Operador

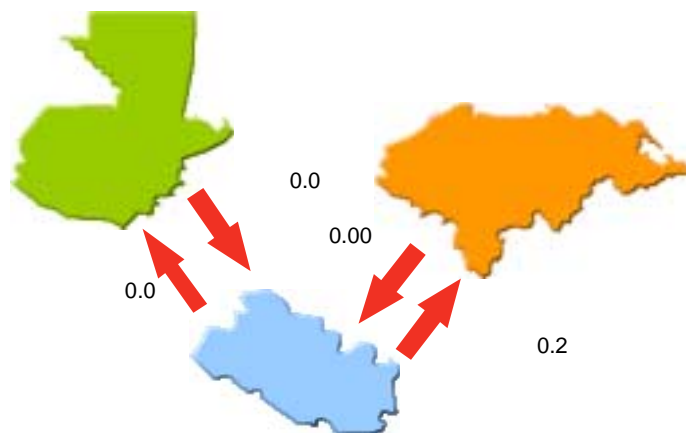
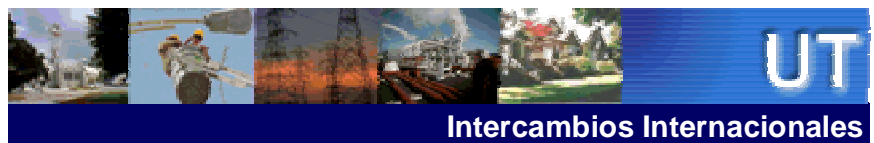
Operador	Ene-06	Feb-06	Mar-06	Abr-06	May-06	Jun-06	Jul-06	Ago-06	Sep-06	Oct-06	Nov-06	Dic-06
CAESS	68.0	61.4	67.9	65.7	67.9	65.7						
DELSUR	45.1	40.9	45.4	43.3	45.3	35.8						
CLESA	21.3	19.2	21.2	20.6	21.3	20.6						
EEO	14.5	13.1	14.5	14.0	14.5	14.0						
DEUSEM	2.9	2.6	2.9	2.8	2.9	2.8						
CEL-COM	0.3	0.3	0.3	0.3	0.3	0.3						
LAGEO-COM	0.6	0.5	0.6	0.5	0.6	0.6						
EXCELERGY	15.3	21.1	28.7	35.9	38.7	9.5						
ORIGEM	5.3	13.3	15.5	30.1	25.3	0.0						
ANDA	21.0	25.6	28.4	27.2	28.4	27.5						
LYNX	0.0	0.0	7.2	7.2	7.4	0.0						
CESSA	0.0	0.0	0.2	0.2	0.2	0.2						
MERC-ELECT	0.0	0.0	2.7	6.7	7.4	0.0						
OTROS	0.0	0.0	0.0	0.0	0.0	0.0						
<b>Total MC</b>	<b>194.3</b>	<b>198.2</b>	<b>235.5</b>	<b>254.6</b>	<b>260.2</b>	<b>177.0</b>	<b>0.0</b>	<b>0.0</b>	<b>0.0</b>	<b>0.0</b>	<b>0.0</b>	<b>0.0</b>

Los valores negativos corresponden a desviaciones de contratos inyectadas al MRS.

\*/ Variaciones mayores de 2000% no se detallan

## Mercado Regulador del Sistema por Operador

Operador	Ene-06	Feb-06	Mar-06	Abr-06	May-06	Jun-06	Jul-06	Ago-06	Sep-06	Oct-06	Nov-06	Dic-06
CAESS	90.9	89.3	92.2	65.3	71.0	110.3						
DELSUR	35.9	18.0	22.3	20.3	50.0	53.9						
CLESA	46.5	43.7	49.5	39.6	29.9	43.0						
EEO	25.4	23.7	28.7	28.1	25.0	25.5						
DEUSEM	6.6	6.1	6.9	6.8	7.2	6.7						
EXCELERGY	0.0	0.0	0.0	0.0	0.0	0.0						
CEL-COM	0.0	0.0	0.0	0.0	0.0	0.0						
LAGEO-COM	0.00	0.00	0.00	0.00	0.00	0.00						
MER-ELEC	0.00	0.0	0.0	0.0	0.0	0.0						
ORIGEM	0.00	0.0	0.0	0.0	0.0	0.0						
ANDA	5.3	-1.5	-1.8	-1.9	-2.7	-2.5						
OTROS	5.4	5.1	6.3	6.3	7.5	8.1						
<b>Total MRS</b>	<b>216.0</b>	<b>184.4</b>	<b>204.0</b>	<b>164.5</b>	<b>188.0</b>	<b>245.0</b>	<b>0.0</b>	<b>0.0</b>	<b>0.0</b>	<b>0.0</b>	<b>0.0</b>	<b>0.0</b>



### Comercio Internacional por Tipo de Operador

Importaciones	Ene-06	Feb-06	Mar-06	Abr-06	May-06	Jun-06	Jul-06	Ago-06	Sep-06	Oct-06	Nov-06	Dic-06
DISTRIBUIDORES	0.0	0.0	0.0	0.0	0.0	0.0						
COMERCIALIZADORES	0.0	0.1	0.3	0.0	0.0	0.0						
GENERADORES	0.0	0.0	0.0	0.0	0.0	0.0						
EMERGENCIA	0.0	0.0	0.0	1.8	0.0	0.0						
<b>Total</b>	<b>0.0</b>	<b>0.1</b>	<b>0.3</b>	<b>1.8</b>	<b>0.0</b>	<b>0.0</b>	<b>0.0</b>	<b>0.0</b>	<b>0.0</b>	<b>0.0</b>	<b>0.0</b>	<b>0.0</b>

Exportaciones	Ene-06	Feb-06	Mar-06	Abr-06	May-06	Jun-06	Jul-06	Ago-06	Sep-06	Oct-06	Nov-06	Dic-06
DISTRIBUIDORES	0.0	0.00	0.0	0.0	0.0	0.0						
COMERCIALIZADORES	0.0	0.1	0.0	0.0	0.0	0.0						
GENERADORES	0.0	0.0	0.0	0.000	0.0	0.2						
<b>Total</b>	<b>0.0</b>	<b>0.1</b>	<b>0.0</b>	<b>0.0</b>	<b>0.0</b>	<b>0.2</b>	<b>0.0</b>	<b>0.0</b>	<b>0.0</b>	<b>0.0</b>	<b>0.0</b>	<b>0.0</b>



### Importaciones por Operador

Operador	Ene	Feb	Mar	Abr	May	Jun	Jul	Ago	Sep	Oct	Nov	Dic	Total
CAESS	0.0	0.0	0.0	0.0	0.0	0.0							-
DELSUR	0.0	0.0	0.0	0.0	0.0	0.0							-
CLESA	0.0	0.0	0.0	0.0	0.0	0.0							-
EXCELERGY	0.0	0.1	0.0	0.0	0.0	0.0							0.1
EL PASO	0.0	0.0	0.3	0.0	0.0	0.0							0.3
DUKE	0.0	0.0	0.0	0.0	0.0	0.0							-
LAGEO	0.0	0.0	0.0	0.0	0.0	0.0							-
CEL	0.0	0.0	0.0	0.0	0.0	0.0							-
MERCELEC	0.0	0.1	0.0	0.0	0.0	0.0							0.1
ORIGEM	0.0	0.0	0.0	0.0	0.0	0.0							-
DUKE-COMERC.	0.0	0.0	0.0	0.0	0.0	0.0							-
Poliwatt	0.0	0.0	0.0	0.0	0.0	0.0							-
DESVIOS	0.0	0.0	0.0	0.0	0.0	0.0							-
Cessa	0.0	0.0	0.0	0.0	0.0	0.0							-
Emergencias	0.0	0.0	0.0	1.8	0.0	0.0							1.8
<b>Total</b>	<b>0.0</b>	<b>0.1</b>	<b>0.3</b>	<b>1.8</b>	<b>0.0</b>	<b>0.0</b>	<b>0.0</b>	<b>0.0</b>	<b>0.0</b>	<b>0.0</b>	<b>0.0</b>	<b>0.0</b>	<b>2.2</b>

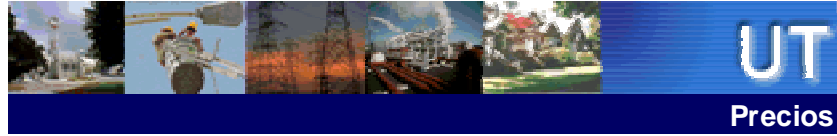
### Exportaciones por Operador

Operador	Ene	Feb	Mar	Abr	May	Jun	Jul	Ago	Sep	Oct	Nov	Dic	Total
NEJAPA	0.0	0.0	0.0	0.0	0.0	0.2							0.2
DUKE	0.0	0.0	0.0	0.0	0.0	0.0							0.0
EL PASO	0.0	0.0	0.0	0.0	0.0	0.0							0.0
CAESS	0.0	0.0	0.0	0.0	0.0	0.0							0.0
EXCELERGY	0.0	0.0	0.0	0.0	0.0	0.0							0.0
POLIWATT	0.0	0.0	0.0	0.0	0.0	0.0							0.0
MERCELEC	0.0	0.1	0.0	0.0	0.0	0.0							0.1
LAGEO	0.0	0.0	0.0	0.0	0.0	0.0							0.0
CEL	0.0	0.0	0.0	0.0	0.0	0.0							0.0
DUKE-COMERC.	0.0	0.0	0.0	0.0	0.0	0.0							0.0
<b>Total</b>	<b>0.0</b>	<b>0.1</b>	<b>0.0</b>	<b>0.0</b>	<b>0.0</b>	<b>0.2</b>	<b>0.0</b>	<b>0.0</b>	<b>0.0</b>	<b>0.0</b>	<b>0.0</b>	<b>0.0</b>	<b>0.2</b>

### Comercio Internacional por frontera

Operador	Guatemala		Honduras		Total	
	Exportac.	Importac.	Exportac.	Importac.	Exportac.	Importac.
ENERO	0.0	0.0	0.0	0.0	0.0	0.0
FEBRERO	0.00	0.1	0.1	0.1	0.1	0.1
MARZO	0.00	0.3	0.00	0.0	0.0	0.3
ABRIL	0.00	1.6	0.00	0.2	0.0	1.8
MAYO	0.00	0.0	0.0	0.0	0.0	0.0
JUNIO	0.00	0.0	0.16	0.00	0.2	0.0
JULIO						
AGOSTO						
SEPTIEMBRE						
OCTUBRE						
NOVIEMBRE						
DICIEMBRE						
<b>Total</b>	<b>0.0</b>	<b>2.0</b>	<b>0.2</b>	<b>0.2</b>	<b>0.2</b>	<b>2.2</b>





Mes	Promedio		Variaciones			
	2005	2006	Mes	Anual	Acum.	Prom. anual
Ene	\$ 64.76	\$ 95.20	8.2%	47.0%	8.2%	18.0%
Feb	\$ 72.49	\$ 95.07	-0.1%	31.1%	8.1%	21.4%
Mar	\$ 87.92	\$ 86.26	-9.3%	-1.9%	-1.9%	18.3%
Abr	\$ 95.01	\$ 89.88	4.2%	-5.4%	2.2%	13.1%
May	\$ 63.79	\$ 86.59	-3.7%	35.7%	-1.6%	16.5%
Jun	\$ 93.15	\$ 97.85	13.0%	5.0%	11.2%	14.2%
Jul	\$ 86.51					
Ago	\$ 83.31					
Sep	\$ 77.23					
Oct	\$ 66.77					
Nov	\$ 62.29					
Dic	\$ 87.96					

<sup>1/</sup>

Mensual: Relación mes inmediato anterior  
 Anual: Relación igual mes año anterior  
 Acumulada: Relación respecto a diciembre año anterior  
 Promedio anual: Relación últimos doce meses

**Precio Máximo horario:** \$ 116.04 / MWh  
**Precio Mínimo horario:** \$ 64.78 / MWh





**Precios EST**

FECHA	0	1	2	3	4	5	6	7	8	9	10	11	12	13	14	15	16	17	18	19	20	21	22	23	
01-Jun-06	\$ 33.04	\$ 24.33	\$ 24.69	\$ 24.07	\$ 24.40	\$ 24.55	\$ 26.28	\$ 28.88	\$ 30.02	\$ 28.63	\$ 27.21	\$ 27.51	\$ 28.37	\$ 28.27	\$ 27.81	\$ 27.56	\$ 27.59	\$ 26.09	\$ 20.06	\$ 22.27	\$ 22.66	\$ 16.26	\$ 19.45	\$ 40.96	
02-Jun-06	\$ 35.34	\$ 23.90	\$ 23.81	\$ 23.44	\$ 24.76	\$ 22.61	\$ 29.12	\$ 33.29	\$ 29.96	\$ 27.87	\$ 26.86	\$ 26.92	\$ 28.13	\$ 28.50	\$ 28.56	\$ 28.99	\$ 30.03	\$ 24.16	\$ 20.79	\$ 24.36	\$ 24.44	\$ 18.71	\$ 23.23	\$ 37.08	
03-Jun-06	\$ 24.67	\$ 23.07	\$ 22.14	\$ 18.99	\$ 20.44	\$ 17.76	\$ 18.55	\$ 21.90	\$ 24.96	\$ 23.12	\$ 26.89	\$ 26.53	\$ 22.80	\$ 22.64	\$ 23.29	\$ 21.60	\$ 19.96	\$ 18.90	\$ 18.37	\$ 26.49	\$ 23.77	\$ 17.63	\$ 25.60	\$ 29.46	
04-Jun-06	\$ 23.43	\$ 18.41	\$ 18.44	\$ 18.83	\$ 19.01	\$ 15.01	\$ 14.69	\$ 15.59	\$ 17.49	\$ 17.98	\$ 18.64	\$ 22.67	\$ 20.38	\$ 20.12	\$ 18.09	\$ 17.95	\$ 19.38	\$ 19.13	\$ 16.12	\$ 28.04	\$ 26.82	\$ 19.00	\$ 20.27	\$ 25.86	
05-Jun-06	\$ 21.92	\$ 17.36	\$ 17.40	\$ 17.37	\$ 20.31	\$ 18.18	\$ 19.36	\$ 23.73	\$ 31.78	\$ 31.38	\$ 29.25	\$ 29.12	\$ 30.14	\$ 30.12	\$ 29.71	\$ 29.68	\$ 31.66	\$ 30.80	\$ 25.58	\$ 25.44	\$ 26.78	\$ 17.05	\$ 18.23	\$ 30.38	
06-Jun-06	\$ 22.89	\$ 20.89	\$ 21.33	\$ 21.01	\$ 21.69	\$ 19.36	\$ 26.37	\$ 25.44	\$ 30.27	\$ 30.01	\$ 29.32	\$ 29.03	\$ 29.50	\$ 29.34	\$ 29.90	\$ 29.59	\$ 30.91	\$ 32.26	\$ 24.29	\$ 23.67	\$ 24.59	\$ 17.24	\$ 15.81	\$ 32.13	
07-Jun-06	\$ 17.47	\$ 14.62	\$ 15.15	\$ 15.24	\$ 15.48	\$ 16.04	\$ 25.17	\$ 27.58	\$ 29.63	\$ 32.28	\$ 29.87	\$ 30.25	\$ 29.54	\$ 30.51	\$ 30.26	\$ 29.64	\$ 30.51	\$ 34.22	\$ 33.34	\$ 26.40	\$ 25.96	\$ 24.87	\$ 15.93	\$ 15.19	\$ 25.39
08-Jun-06	\$ 17.23	\$ 15.18	\$ 15.12	\$ 15.14	\$ 15.38	\$ 16.10	\$ 32.34	\$ 31.20	\$ 30.04	\$ 32.91	\$ 32.62	\$ 31.18	\$ 31.74	\$ 31.65	\$ 32.13	\$ 32.15	\$ 32.08	\$ 34.23	\$ 26.57	\$ 27.64	\$ 27.88	\$ 15.91	\$ 15.62	\$ 26.10	
09-Jun-06	\$ 18.99	\$ 15.05	\$ 15.30	\$ 14.90	\$ 15.74	\$ 11.10	\$ 15.85	\$ 26.31	\$ 31.29	\$ 31.04	\$ 31.77	\$ 31.63	\$ 31.99	\$ 30.06	\$ 19.24	\$ 18.08	\$ 17.52	\$ 17.68	\$ 21.78	\$ 28.87	\$ 25.91	\$ 15.78	\$ 15.24	\$ 23.13	
10-Jun-06	\$ 23.50	\$ 21.50	\$ 16.09	\$ 15.78	\$ 15.82	\$ 11.63	\$ 15.45	\$ 20.40	\$ 18.14	\$ 18.97	\$ 20.62	\$ 25.57	\$ 27.13	\$ 19.85	\$ 19.08	\$ 19.11	\$ 19.07	\$ 31.38	\$ 25.67	\$ 26.14	\$ 23.02	\$ 14.09	\$ 14.23	\$ 22.70	
11-Jun-06	\$ 13.88	\$ 12.63	\$ 11.93	\$ 12.13	\$ 14.24	\$ 16.00	\$ 28.83	\$ 30.77	\$ 33.65	\$ 34.28	\$ 32.17	\$ 31.95	\$ 32.64	\$ 32.23	\$ 32.71	\$ 33.04	\$ 35.53	\$ 34.98	\$ 27.94	\$ 28.16	\$ 24.48	\$ 11.09	\$ 12.64	\$ 18.51	
12-Jun-06	\$ 15.19	\$ 12.14	\$ 12.39	\$ 12.48	\$ 13.52	\$ 16.26	\$ 31.89	\$ 29.84	\$ 31.63	\$ 34.03	\$ 30.05	\$ 30.56	\$ 31.77	\$ 31.96	\$ 31.75	\$ 31.44	\$ 34.30	\$ 35.81	\$ 28.98	\$ 27.17	\$ 27.13	\$ 10.53	\$ 12.32	\$ 23.08	
13-Jun-06	\$ 15.46	\$ 14.71	\$ 14.60	\$ 14.34	\$ 13.98	\$ 16.02	\$ 30.43	\$ 29.50	\$ 30.81	\$ 31.55	\$ 29.93	\$ 29.99	\$ 32.01	\$ 32.11	\$ 32.23	\$ 32.70	\$ 34.37	\$ 34.47	\$ 28.73	\$ 26.99	\$ 28.06	\$ 11.20	\$ 12.13	\$ 23.14	
14-Jun-06	\$ 18.92	\$ 7.43	\$ 7.19	\$ 6.95	\$ 8.12	\$ 12.30	\$ 19.13	\$ 26.44	\$ 31.70	\$ 32.32	\$ 31.26	\$ 31.81	\$ 32.20	\$ 32.48	\$ 32.15	\$ 32.14	\$ 33.29	\$ 35.00	\$ 23.62	\$ 25.66	\$ 27.22	\$ 9.51	\$ 9.00	\$ 17.01	
15-Jun-06	\$ 11.18	\$ 6.08	\$ 6.13	\$ 6.14	\$ 7.41	\$ 10.86	\$ 17.15	\$ 24.78	\$ 34.45	\$ 31.74	\$ 31.54	\$ 31.48	\$ 31.70	\$ 31.77	\$ 31.36	\$ 31.66	\$ 32.86	\$ 34.86	\$ 28.30	\$ 20.93	\$ 21.38	\$ 11.53	\$ 9.06	\$ 12.38	
16-Jun-06	\$ 10.78	\$ 7.94	\$ 7.53	\$ 7.57	\$ 7.52	\$ 4.88	\$ 10.50	\$ 17.51	\$ 29.33	\$ 31.46	\$ 31.16	\$ 31.49	\$ 32.33	\$ 29.76	\$ 31.27	\$ 30.91	\$ 30.09	\$ 23.64	\$ 20.70	\$ 19.08	\$ 18.46	\$ 16.80	\$ 16.57	\$ 13.26	
17-Jun-06	\$ 12.68	\$ 8.45	\$ 8.40	\$ 8.59	\$ 8.55	\$ 3.74	\$ 11.98	\$ 9.81	\$ 26.60	\$ 28.45	\$ 28.91	\$ 29.99	\$ 30.32	\$ 29.97	\$ 17.91	\$ 13.47	\$ 14.86	\$ 18.90	\$ 13.93	\$ 14.22	\$ 13.37	\$ 16.13	\$ 7.59	\$ 9.36	
18-Jun-06	\$ 7.66	\$ 6.57	\$ 6.13	\$ 6.35	\$ 7.61	\$ 7.22	\$ 17.03	\$ 27.00	\$ 34.43	\$ 31.75	\$ 30.28	\$ 29.80	\$ 30.57	\$ 30.39	\$ 29.85	\$ 30.77	\$ 31.48	\$ 34.24	\$ 27.81	\$ 20.74	\$ 13.23	\$ 16.13	\$ 13.97	\$ 11.13	
19-Jun-06	\$ 27.88	\$ 22.01	\$ 22.22	\$ 22.16	\$ 21.47	\$ 20.00	\$ 27.26	\$ 30.64	\$ 34.81	\$ 32.47	\$ 31.19	\$ 30.62	\$ 30.86	\$ 30.23	\$ 29.78	\$ 31.27	\$ 33.21	\$ 31.27	\$ 33.21	\$ 27.74	\$ 22.52	\$ 12.92	\$ 15.12	\$ 13.18	\$ 19.72
20-Jun-06	\$ 30.02	\$ 28.41	\$ 20.41	\$ 20.89	\$ 22.90	\$ 21.60	\$ 27.21	\$ 33.06	\$ 28.96	\$ 27.83	\$ 25.52	\$ 24.91	\$ 27.77	\$ 27.01	\$ 27.93	\$ 28.63	\$ 29.61	\$ 31.88	\$ 25.47	\$ 24.67	\$ 22.07	\$ 14.93	\$ 9.67	\$ 26.06	
21-Jun-06	\$ 45.99	\$ 49.90	\$ 46.89	\$ 45.99	\$ 47.73	\$ 39.17	\$ 41.05	\$ 38.76	\$ 33.91	\$ 30.37	\$ 29.31	\$ 29.27	\$ 30.29	\$ 29.83	\$ 27.76	\$ 27.64	\$ 29.37	\$ 31.54	\$ 24.17	\$ 26.68	\$ 24.19	\$ 16.64	\$ 17.52	\$ 38.06	
22-Jun-06	\$ 40.61	\$ 39.87	\$ 38.35	\$ 38.31	\$ 38.68	\$ 34.98	\$ 38.12	\$ 33.98	\$ 30.69	\$ 32.18	\$ 31.65	\$ 31.48	\$ 31.50	\$ 26.68	\$ 30.27	\$ 29.67	\$ 37.37	\$ 37.38	\$ 25.87	\$ 22.80	\$ 21.47	\$ 15.16	\$ 24.05	\$ 47.49	
23-Jun-06	\$ 43.72	\$ 36.08	\$ 35.75	\$ 36.06	\$ 41.90	\$ 30.45	\$ 23.97	\$ 32.96	\$ 29.80	\$ 28.78	\$ 32.36	\$ 32.71	\$ 35.83	\$ 38.12	\$ 39.98	\$ 38.99	\$ 39.18	\$ 35.41	\$ 24.01	\$ 12.07	\$ 10.31	\$ 9.47	\$ 22.07	\$ 39.28	
24-Jun-06	\$ 24.20	\$ 17.81	\$ 14.06	\$ 13.54	\$ 16.03	\$ 13.29	\$ 30.05	\$ 33.17	\$ 29.74	\$ 30.62	\$ 31.66	\$ 32.28	\$ 31.58	\$ 30.92	\$ 30.07	\$ 29.64	\$ 31.86	\$ 34.24	\$ 28.95	\$ 26.61	\$ 21.71	\$ 14.42	\$ 18.74	\$ 25.08	
25-Jun-06	\$ 7.97	\$ 6.72	\$ 6.17	\$ 5.52	\$ 6.65	\$ 7.58	\$ 14.35	\$ 16.10	\$ 23.61	\$ 28.99	\$ 31.50	\$ 31.62	\$ 30.77	\$ 31.21	\$ 31.21	\$ 30.62	\$ 29.92	\$ 25.01	\$ 23.66	\$ 27.25	\$ 21.98	\$ 12.54	\$ 8.90	\$ 13.73	
26-Jun-06	\$ 9.26	\$ 7.68	\$ 6.47	\$ 5.71	\$ 9.72	\$ 7.84	\$ 12.86	\$ 20.55	\$ 26.76	\$ 29.64	\$ 29.76	\$ 29.61	\$ 29.64	\$ 29.12	\$ 29.51	\$ 29.87	\$ 31.12	\$ 28.66	\$ 26.99	\$ 26.44	\$ 26.55	\$ 24.87	\$ 13.92	\$ 14.78	
27-Jun-06	\$ 9.26	\$ 7.79	\$ 7.49	\$ 7.51	\$ 10.97	\$ 7.06	\$ 16.41	\$ 25.00	\$ 27.35	\$ 30.34	\$ 30.92	\$ 29.86	\$ 30.38	\$ 30.33	\$ 30.47	\$ 31.55	\$ 24.81	\$ 22.05	\$ 25.76	\$ 26.91	\$ 24.34	\$ 12.38	\$ 19.72	\$ 39.01	
28-Jun-06	\$ 25.86	\$ 21.08	\$ 19.68	\$ 19.70	\$ 20.13	\$ 16.65	\$ 28.70	\$ 30.84	\$ 31.97	\$ 32.19	\$ 30.93	\$ 28.59	\$ 29.89	\$ 29.30	\$ 30.10	\$ 30.65	\$ 29.44	\$ 23.83	\$ 22.20	\$ 27.27	\$ 25.56	\$ 29.37	\$ 25.75	\$ 39.01	

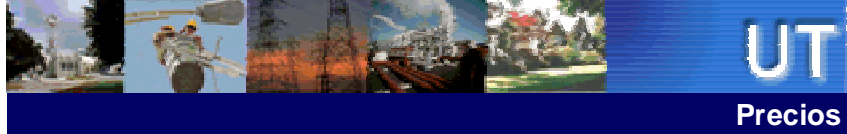
Precio mínimo de la serie	\$	3.74
Precio máximo de la serie	\$	49.90
Precio promedio de la serie	\$	24.17



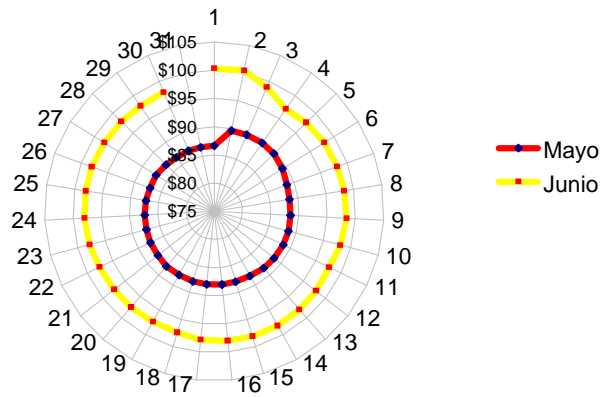
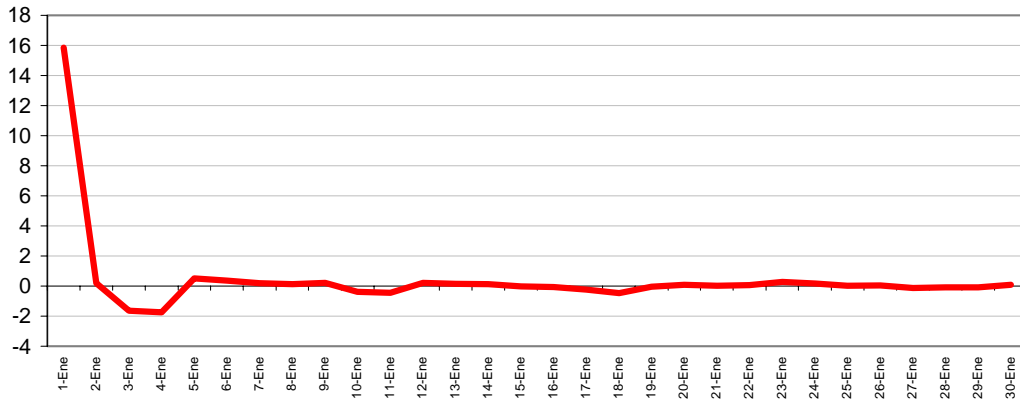
Precios MRS (SIS+EST)

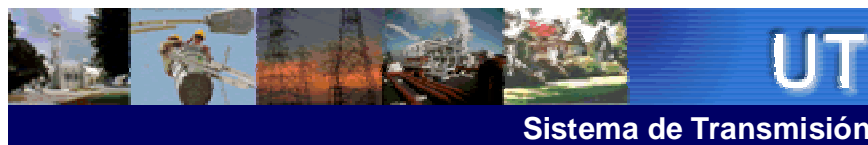
FECHA	0	1	2	3	4	5	6	7	8	9	10	11	12	13	14	15	16	17	18	19	20	21	22	23
01-Jun-06	\$ 93.13	\$ 84.42	\$ 84.78	\$ 84.16	\$ 84.49	\$ 99.64	\$ 101.37	\$ 103.97	\$ 105.11	\$ 103.72	\$ 102.30	\$ 102.60	\$ 103.46	\$ 103.36	\$ 102.90	\$ 102.65	\$ 102.67	\$ 101.18	\$ 105.15	\$ 107.36	\$ 107.75	\$ 101.35	\$ 104.54	\$ 101.05
02-Jun-06	\$ 95.43	\$ 83.99	\$ 83.90	\$ 83.53	\$ 84.85	\$ 97.70	\$ 104.21	\$ 108.38	\$ 105.05	\$ 102.96	\$ 101.95	\$ 102.01	\$ 103.22	\$ 103.59	\$ 103.65	\$ 104.08	\$ 105.12	\$ 99.25	\$ 105.88	\$ 109.45	\$ 109.53	\$ 103.80	\$ 108.32	\$ 97.17
03-Jun-06	\$ 84.67	\$ 83.07	\$ 82.14	\$ 78.89	\$ 80.44	\$ 92.76	\$ 93.55	\$ 96.90	\$ 99.96	\$ 98.12	\$ 101.88	\$ 101.53	\$ 97.80	\$ 97.64	\$ 98.29	\$ 96.60	\$ 94.96	\$ 93.90	\$ 103.37	\$ 111.49	\$ 108.77	\$ 102.63	\$ 110.60	\$ 86.46
04-Jun-06	\$ 82.94	\$ 77.92	\$ 77.95	\$ 78.34	\$ 78.52	\$ 89.52	\$ 89.20	\$ 90.10	\$ 92.04	\$ 92.53	\$ 93.19	\$ 97.22	\$ 94.93	\$ 94.67	\$ 92.64	\$ 92.50	\$ 93.93	\$ 93.68	\$ 101.50	\$ 113.42	\$ 112.20	\$ 104.38	\$ 104.82	\$ 86.37
05-Jun-06	\$ 81.92	\$ 77.36	\$ 77.40	\$ 77.37	\$ 80.31	\$ 93.18	\$ 94.36	\$ 98.73	\$ 106.78	\$ 106.38	\$ 104.25	\$ 104.12	\$ 105.14	\$ 105.12	\$ 104.71	\$ 104.68	\$ 106.66	\$ 105.80	\$ 110.58	\$ 110.44	\$ 111.78	\$ 102.05	\$ 103.23	\$ 90.38
06-Jun-06	\$ 82.99	\$ 80.89	\$ 81.33	\$ 81.01	\$ 81.69	\$ 94.36	\$ 101.37	\$ 100.44	\$ 106.27	\$ 105.01	\$ 104.32	\$ 104.03	\$ 104.50	\$ 104.34	\$ 104.90	\$ 104.59	\$ 105.91	\$ 107.26	\$ 109.29	\$ 108.67	\$ 109.59	\$ 102.24	\$ 100.81	\$ 92.13
07-Jun-06	\$ 82.31	\$ 80.24	\$ 77.31	\$ 77.10	\$ 79.61	\$ 93.93	\$ 100.17	\$ 102.05	\$ 104.95	\$ 106.83	\$ 105.51	\$ 105.26	\$ 104.54	\$ 105.51	\$ 105.35	\$ 105.68	\$ 109.22	\$ 108.34	\$ 111.40	\$ 110.96	\$ 109.87	\$ 100.93	\$ 100.19	\$ 86.39
08-Jun-06	\$ 77.47	\$ 74.62	\$ 75.15	\$ 75.24	\$ 75.48	\$ 91.04	\$ 100.17	\$ 102.58	\$ 104.83	\$ 107.28	\$ 104.87	\$ 105.25	\$ 106.67	\$ 106.79	\$ 107.01	\$ 106.28	\$ 107.15	\$ 107.19	\$ 111.64	\$ 110.97	\$ 111.78	\$ 100.24	\$ 98.20	\$ 84.52
09-Jun-06	\$ 76.74	\$ 74.69	\$ 74.63	\$ 74.65	\$ 74.89	\$ 90.61	\$ 106.85	\$ 106.29	\$ 105.42	\$ 107.33	\$ 108.04	\$ 106.60	\$ 107.30	\$ 107.21	\$ 107.69	\$ 107.71	\$ 106.22	\$ 106.36	\$ 110.39	\$ 113.07	\$ 113.31	\$ 104.30	\$ 100.69	\$ 86.61
10-Jun-06	\$ 78.99	\$ 75.05	\$ 75.30	\$ 74.90	\$ 75.74	\$ 86.10	\$ 90.85	\$ 101.31	\$ 106.29	\$ 106.04	\$ 106.77	\$ 106.83	\$ 106.99	\$ 105.06	\$ 94.24	\$ 93.08	\$ 92.52	\$ 92.68	\$ 106.78	\$ 113.87	\$ 113.07	\$ 100.78	\$ 100.24	\$ 83.13
11-Jun-06	\$ 83.50	\$ 81.50	\$ 76.09	\$ 75.78	\$ 75.82	\$ 86.63	\$ 90.45	\$ 95.40	\$ 93.14	\$ 93.97	\$ 95.62	\$ 100.57	\$ 102.13	\$ 94.85	\$ 94.08	\$ 94.11	\$ 94.07	\$ 106.38	\$ 110.67	\$ 111.14	\$ 108.02	\$ 99.09	\$ 99.23	\$ 82.70
12-Jun-06	\$ 73.88	\$ 72.63	\$ 71.93	\$ 72.13	\$ 74.24	\$ 91.00	\$ 103.81	\$ 105.75	\$ 108.63	\$ 109.26	\$ 107.15	\$ 106.93	\$ 107.62	\$ 107.21	\$ 107.89	\$ 108.02	\$ 110.51	\$ 108.96	\$ 112.82	\$ 113.14	\$ 109.46	\$ 96.07	\$ 97.64	\$ 78.51
13-Jun-06	\$ 75.23	\$ 72.18	\$ 72.43	\$ 72.52	\$ 73.56	\$ 91.30	\$ 106.69	\$ 104.86	\$ 106.85	\$ 109.05	\$ 105.07	\$ 105.58	\$ 106.79	\$ 106.98	\$ 106.77	\$ 106.46	\$ 109.32	\$ 110.83	\$ 114.00	\$ 112.19	\$ 112.15	\$ 95.53	\$ 97.36	\$ 83.12
14-Jun-06	\$ 75.50	\$ 74.75	\$ 74.64	\$ 74.38	\$ 74.02	\$ 91.06	\$ 105.23	\$ 104.52	\$ 105.83	\$ 106.57	\$ 104.95	\$ 105.01	\$ 107.03	\$ 107.13	\$ 107.25	\$ 107.72	\$ 109.39	\$ 108.49	\$ 113.75	\$ 112.01	\$ 113.08	\$ 96.20	\$ 97.17	\$ 83.18
15-Jun-06	\$ 78.92	\$ 67.43	\$ 67.19	\$ 66.95	\$ 68.12	\$ 87.30	\$ 94.13	\$ 101.44	\$ 106.70	\$ 107.32	\$ 106.26	\$ 106.81	\$ 107.20	\$ 107.48	\$ 107.15	\$ 107.14	\$ 108.29	\$ 110.00	\$ 108.62	\$ 110.66	\$ 112.22	\$ 94.51	\$ 94.00	\$ 77.01
16-Jun-06	\$ 71.18	\$ 66.08	\$ 66.13	\$ 66.14	\$ 67.41	\$ 85.86	\$ 92.15	\$ 98.78	\$ 109.45	\$ 106.74	\$ 106.54	\$ 106.48	\$ 106.70	\$ 106.77	\$ 106.36	\$ 106.66	\$ 107.66	\$ 109.86	\$ 113.30	\$ 105.93	\$ 106.38	\$ 96.55	\$ 94.06	\$ 72.38
17-Jun-06	\$ 70.78	\$ 67.94	\$ 67.53	\$ 67.57	\$ 67.52	\$ 79.88	\$ 85.50	\$ 92.51	\$ 104.33	\$ 106.48	\$ 106.16	\$ 106.49	\$ 107.33	\$ 104.76	\$ 106.27	\$ 105.91	\$ 105.09	\$ 98.64	\$ 105.70	\$ 104.08	\$ 103.46	\$ 101.80	\$ 101.57	\$ 73.26
18-Jun-06	\$ 71.94	\$ 67.67	\$ 67.61	\$ 67.80	\$ 67.76	\$ 77.95	\$ 86.19	\$ 84.02	\$ 100.81	\$ 102.86	\$ 103.12	\$ 104.20	\$ 104.53	\$ 104.18	\$ 92.12	\$ 87.71	\$ 88.12	\$ 93.16	\$ 98.93	\$ 99.30	\$ 98.45	\$ 100.87	\$ 91.87	\$ 68.62
19-Jun-06	\$ 67.66	\$ 66.57	\$ 66.13	\$ 66.35	\$ 67.61	\$ 82.22	\$ 92.03	\$ 102.00	\$ 109.43	\$ 106.75	\$ 105.28	\$ 104.80	\$ 105.57	\$ 105.39	\$ 104.85	\$ 105.77	\$ 106.48	\$ 109.24	\$ 112.81	\$ 105.74	\$ 98.23	\$ 101.13	\$ 98.97	\$ 71.13
20-Jun-06	\$ 87.86	\$ 81.99	\$ 82.20	\$ 82.14	\$ 81.47	\$ 95.00	\$ 102.26	\$ 105.64	\$ 109.81	\$ 107.47	\$ 106.19	\$ 105.82	\$ 106.61	\$ 105.86	\$ 105.23	\$ 104.78	\$ 106.27	\$ 108.21	\$ 112.74	\$ 107.52	\$ 97.82	\$ 92.63	\$ 98.99	\$ 79.72
21-Jun-06	\$ 78.38	\$ 77.01	\$ 76.22	\$ 76.17	\$ 79.23	\$ 91.71	\$ 100.74	\$ 103.38	\$ 106.52	\$ 105.50	\$ 100.35	\$ 101.38	\$ 105.23	\$ 104.78	\$ 104.96	\$ 105.08	\$ 106.99	\$ 108.03	\$ 111.52	\$ 108.14	\$ 107.80	\$ 100.17	\$ 97.92	\$ 82.97
22-Jun-06	\$ 90.06	\$ 88.45	\$ 80.45	\$ 80.93	\$ 82.94	\$ 96.64	\$ 102.01	\$ 108.08	\$ 103.98	\$ 104.19	\$ 100.54	\$ 99.93	\$ 102.79	\$ 102.03	\$ 102.95	\$ 103.65	\$ 104.63	\$ 106.90	\$ 110.49	\$ 109.69	\$ 107.09	\$ 99.88	\$ 94.71	\$ 86.10
23-Jun-06	\$ 105.98	\$ 109.89	\$ 106.88	\$ 105.88	\$ 107.72	\$ 114.16	\$ 116.04	\$ 113.75	\$ 108.90	\$ 105.36	\$ 104.30	\$ 104.26	\$ 105.28	\$ 104.82	\$ 102.75	\$ 102.63	\$ 104.36	\$ 106.53	\$ 109.16	\$ 111.67	\$ 109.18	\$ 101.63	\$ 102.51	\$ 98.05
24-Jun-06	\$ 99.66	\$ 98.92	\$ 97.40	\$ 97.36	\$ 97.73	\$ 109.03	\$ 112.17	\$ 109.04	\$ 105.77	\$ 107.26	\$ 106.73	\$ 106.56	\$ 106.58	\$ 101.76	\$ 105.35	\$ 104.75	\$ 112.11	\$ 111.60	\$ 110.10	\$ 107.88	\$ 106.55	\$ 100.21	\$ 106.79	\$ 106.54
25-Jun-06	\$ 102.65	\$ 95.21	\$ 94.88	\$ 95.19	\$ 101.03	\$ 104.58	\$ 98.10	\$ 107.09	\$ 104.07	\$ 103.12	\$ 106.70	\$ 107.05	\$ 110.17	\$ 112.46	\$ 114.32	\$ 113.33	\$ 113.52	\$ 108.75	\$ 108.67	\$ 96.50	\$ 94.74	\$ 93.90	\$ 106.34	\$ 96.41
26-Jun-06	\$ 84.20	\$ 77.81	\$ 74.06	\$ 73.54	\$ 76.03	\$ 88.29	\$ 105.05	\$ 108.17	\$ 104.74	\$ 105.62	\$ 106.66	\$ 107.28	\$ 106.58	\$ 105.92	\$ 105.07	\$ 104.64	\$ 106.86	\$ 109.24	\$ 113.95	\$ 111.61	\$ 106.71	\$ 99.42	\$ 103.74	\$ 85.08
27-Jun-06	\$ 67.23	\$ 65.98	\$ 65.43	\$ 64.78	\$ 65.91	\$ 81.84	\$ 88.63	\$ 91.14	\$ 98.69	\$ 104.07	\$ 106.58	\$ 106.70	\$ 105.85	\$ 106.29	\$ 106.29	\$ 105.70	\$ 105.00	\$ 100.09	\$ 108.74	\$ 112.33	\$ 107.06	\$ 97.62	\$ 93.64	\$ 72.99
28-Jun-06	\$ 67.61	\$ 66.68	\$ 66.47	\$ 65.71	\$ 69.72	\$ 82.84	\$ 87.86	\$ 95.55	\$ 101.76	\$ 104.64	\$ 104.76	\$ 104.61	\$ 104.64	\$ 104.12	\$ 104.51	\$ 104.87	\$ 106.12	\$ 103.66	\$ 111.39	\$ 111.44	\$ 111.55	\$ 109.87	\$ 96.92	\$ 74.78
29-Jun-06	\$ 69.26	\$ 67.79	\$ 67.49	\$ 67.51	\$ 70.97	\$ 82.06	\$ 91.41	\$ 100.00	\$ 102.35	\$ 105.34	\$ 105.92	\$ 104.86	\$ 105.38	\$ 105.33	\$ 105.33	\$ 105.47	\$ 106.55	\$ 99.61	\$ 107.05	\$ 110.76	\$ 111.91	\$ 109.34	\$ 97.38	\$ 79.72
30-Jun-06	\$ 85.86	\$ 81.08	\$ 79.68	\$ 79.70	\$ 80.13	\$ 91.65	\$ 103.70	\$ 105.84	\$ 106.97	\$ 107.19	\$ 105.03	\$ 103.59	\$ 104.89	\$ 104.30	\$ 105.10	\$ 105.65	\$ 104.44	\$ 98.83	\$ 107.20	\$ 112.27	\$ 110.56	\$ 114.37	\$ 110.75	\$ 99.01

Precio mínimo de la serie	\$	64.78
Precio máximo de la serie	\$	116.04
Precio promedio de la serie	\$	97.42



### Volatilidad de los precios





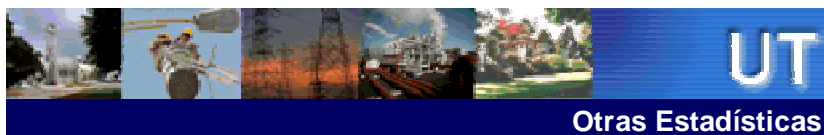
## ENS, Pérdidas e interrupciones

Rubros	Junio 2006	% <sup>1/</sup>	Variaciones		Acumulado Anual	
			Mensual	Anual	Acumulada	Var. %
Energía no Servida (MWh)	632.98	0.15%	-28.18	42.56	4,021.00	0.69
<b>Pérdidas de Transmisión (GWh)</b>	<b>7.2</b>					
<b>Interrupciones de Servicio</b>	<b>225</b>	<b>eventos</b>				

<sup>1/</sup> Energía no Servida como porcentaje de demanda

Interrupciones	Junio 2006
<b>Voltaje</b>	
Circuitos de 23 kV	10
Circuitos de 34.5 kV	16
Circuitos de 46 kV	185
Línea de 115 kV	12
Línea de Interconexión	2
<b>Total</b>	<b>225</b>
<b>Motivo</b>	
Falla en líneas de transmisión	5
Mantenimiento en línea de transmisión	7
Falla en circuitos de distribución	154
Mantenimiento líneas de distribución	57
Fallas líneas de interconexión	2
Mantenimiento línea de interconexión 1.	-
Actuación del EDLI	-
<b>Total</b>	<b>225</b>

<sup>1/</sup> Mantenimiento o por solicitud de líneas de interconexión Guatemala y Honduras

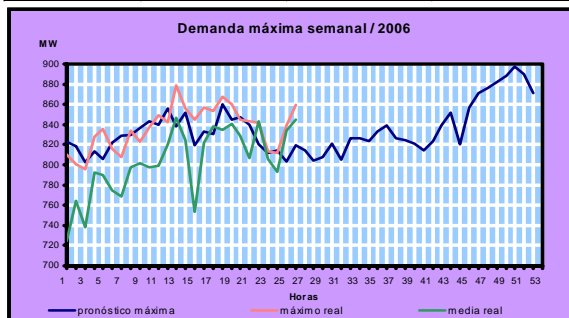


## Generación obligada

Rubros	Junio 2006	Acumulado Anual		Últimos tres meses		Últimos doce meses	
	Energía	MWh	Var. %	MWh	Var. %	MWh	Var. %
Servicio de CAG	-	-	-100.0	-	-100.0	-	-100.0
Sustitución	1,679.8	5,633.3	-89.3	706.2	4.4	1,384.0	-78.9
Calidad de servicio	-	-	-	-	-	-	0.0
Estabilización de precios	235,622.2	1,613,625.0	-	265,500.4	-	157,633.7	0.0
Sustitución con Equipos RFC	4,321.0	26,594.8	513.2	3,356.7	503.4	21,845.3	5,268.2
<b>Total</b>	<b>241,623.1</b>	<b>1,645,853.2</b>					

## Demanda Máxima de Potencia

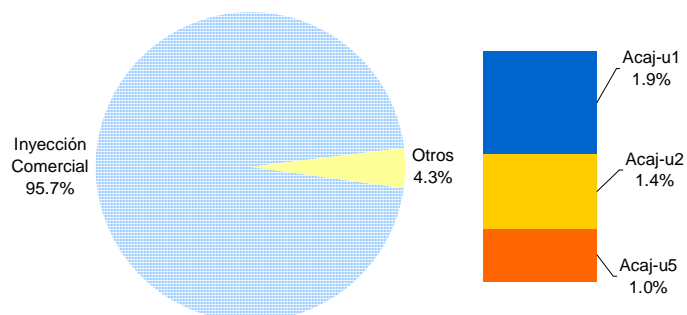
Demanda	Máxima	Nocturna	Mínima
Ene	835 31-Ene-06 19:00	792 24-Ene-06 14:30	327 8-Ene-06 4:00
Feb	835 1-Feb-06 19:00	797 24-Feb-06 14:30	348 13-Feb-06 3:00
Mar	872 30-Mar-06 19:00	847 30-Mar-06 15:00	355 12-Mar-06 4:30
Abr	857 20-Abr-06 19:00	838 24-Abr-06 14:30	353 15-Abr-06 3:30
May	868 3-May-06 19:00	843 29-May-06 14:30	381 1-May-06 3:30
Jun	859 29-Jun-06 19:30	844 30-Jun-06 11:30	365 11-Jun-06 4:30
Jul			
Ago			
Sep			
Oct			
Nov			
Dic			



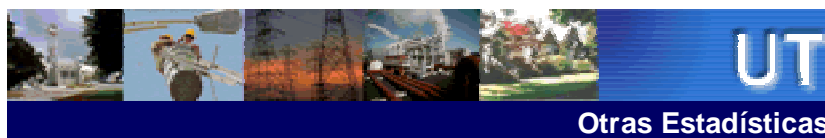


## Reserva Fría por Confiabilidad

Mes	Pi (US\$)	Var.% Mensual	Inyecciones por planta (MWh)				Inyección Total (MWh)	% RFC
			Acaj-u1	Acaj-u2	Acaj-u5	Total		
Ene-06	4.38	- - -	2,259.6	5,568.8	6,791.4	14,619.9	410,232.9	3.6
Feb-06	3.98	-0.1	1,381.7	6,644.8	7,813.4	15,839.9	382,665.0	4.1
Mar-06	4.49	0.1	10,234.7	11,530.1	10,947.4	32,712.2	439,525.2	7.4
Abr-06	9.78	1.2	12,773.3	10,568.3	12,879.0	36,220.5	419,119.5	8.6
May-06	10.34	0.1	12,550.7	11,518.2	14,238.7	38,307.5	457,509.1	8.4
Jun-06	12.56	0.2	8,374.6	6,004.2	4,232.1	18,610.8	430,689.6	4.3







Condiciones de Reserva

Reserva Rodante y Reserva Fría en Demanda Máxima (MW)  
Jun-06

Día	Cap. Disponible	Gen. Despachada	Demanda + Perdidas	Intercambio Neto *	Reserva Rodante	Reserva Fría
1	924	797	806	10	34	93
2	841	798	803	5	43	0
3	849	758	761	3	27	65
4	832	714	721	7	118	0
5	895	811	813	2	84	0
6	892	799	806	7	93	0
7	875	802	804	2	73	0
8	890	795	794	-1	95	0
9	903	782	781	-1	56	65
10	889	692	700	8	100	97
11	901	690	693	2	40	170
12	901	784	779	-5	118	0
13	899	782	787	4	116	0
14	905	799	811	12	106	0
15	911	801	809	8	78	32
16	912	793	793	1	23	97
17	954	750	748	-2	107	96
18	952	736	739	2	46	170
19	889	824	822	-2	66	0
20	1000	864	839	-25	136	0
21	921	829	831	2	92	0
22	912	837	834	-4	59	17
23	900	805	804	-1	95	0
24	906	731	731	0	174	0
25	912	677	672	-5	45	190
26	936	815	820	5	56	65
27	933	807	810	3	61	65
28	937	841	837	-4	96	0
29	929	854	859	5	76	0
30	920	836	844	8	84	0

\* Valor positivo significa Importación

Entrega	Fecha Inicio	Hora Inicio	Fecha Final	Hora Final	Duración	Rele	Motivo	MW	KWh	Responsable
EEO-SMIG(4-84)	01/06	23:29	01/06	23:31	2m	51N	FALLA EN LINEA / INDICO TAMBIEN RELE 59N.	4.87	162.33	EEO
DELSUR-TECO(4-82)	02/06	13:54	02/06	13:55	1m	51	FALLA EN LINEA / INDICO TAMBIEN 59N. DELSUR REPORTA FUERTE TORMENTA EN LA ZONA.	5.46	91.00	DELSUR
DELSUR-TECO(4-82)	02/06	14:04	02/06	14:23	19m	51	FALLA EN LINEA / INDICO TAMBIEN 59N. DELSUR ESPERO A QUE PASARA LA TORMENTA POR LA ZONA.	4.84	1.532.67	DELSUR
EEO-15SE(4-84)	02/06	14:05	02/06	14:06	1m	51, 51N	FALLA EN LINEA / INDICO TAMBIEN 59N. EEO	4.84	80.67	EEO
CAESS-CGRA(4-81)	02/06	18:34	02/06	18:35	1m	51	REPORTA LLUVIA EN LA ZONA.	12.44	207.33	CAESS
CLESA-ACAJ(3-84)	03/06	05:51	03/06	05:52	1m	51	FALLA EN LINEA / INDICO RELE 59N.	1.82	30.33	CLESA
CLESA-ACAJ(3-81)	03/06	18:34	03/06	18:35	1m	51	FALLA EN LINEA /	1.92	32.00	CLESA
CLESA-SONS(4-82)	04/06	01:35	04/06	01:38	3m	MANUAL	SOLICITUD DE DISTRIBUIDOR / TRANSFERIR CARGAS POR MANIOBRAS PROPIAS.	2.85	147.50	CLESA
CLESA-ACAJ(4-71)	04/06	01:35	04/06	01:39	4m	MANUAL	SOLICITUD DE DISTRIBUIDOR / TRANSFERIR CARGAS POR MANIOBRAS PROPIAS.	3.87	258.00	CLESA
CLESA-SONS(4-81)	04/06	07:02	04/06	16:45	9h 43m	MANUAL	MANTENIMIENTO PROGRAMADO / PAMM EN AREA DE 46 KV. TODA LA CARGA FUERA ENS CALCULADA.	1.6	17,100.00	ETESAL
CLESA-SONS(4-82)	04/06	07:02	04/06	16:45	9h 43m	MANUAL	MANTENIMIENTO PROGRAMADO / PAMM EN AREA DE 46 KV. 40% DE LA CARGA TRANSFERIDA AL 12-4-71. ENS CALCULADA.	0.12	29,720.00	ETESAL
CASSA-SONS(4-83)	04/06	07:02	04/06	17:14	10h 12m	MANUAL	MANTENIMIENTO PROGRAMADO / PAMM EN AREA DE 46 KV.	0.15	1,530.00	ETESAL
EEO-15SE(4-83)	04/06	08:30	04/06	16:05	7h 35m	MANUAL	MANTENIMIENTO PROGRAMADO / TRABAJOS PROGRAMADOS POR EEO EN LINEA DE 46 KV. ENS CALCULADA.	1.59	12,090.00	EEO
CLESA-ACAJ(4-71)	04/06	12:53	04/06	12:54	1m	51	FALLA EN LINEA / INDICO RELE 59N. LLUVIA.	7.4	123.33	CLESA
EEO-SMIG(4-86)	04/06	16:26	04/06	16:27	1m	MANUAL	SOLICITUD DE DISTRIBUIDOR / PARA NORMALIZAR CARGAS TRANSFERIDAS.	4.43	73.83	EEO
EEO-SMIG(4-82)	04/06	16:31	04/06	16:34	3m	51	FALLA EN LINEA / INDICO 59N. REPORTARON FUERTE LLUVIA EN SANTA ROSA.	10.68	534.00	EEO
CLESA-ATEO(4-80)	05/06	01:09	05/06	01:10	1m	51N	FALLA EN LINEA / INDICACION DE RELE 59N.	7.92	132.00	CLESA
CLESA-ACAJ(4-71)	05/06	02:02	05/06	02:06	4m	MANUAL	SOLICITUD DE DISTRIBUIDOR / PARA NORMALIZAR CARGA TRANSFERIDA DEL INT. 41-4-82.	4.53	302.00	CLESA



Entrega	Fecha Inicio	Hora Inicio	Fecha Final	Hora Final	Duración	Rele	Motivo	MW	KWh	Responsable
CLESA-SONS(4-82)	05/06	02:03	05/06	02:07	4m	MANUAL	SOLICITUD DE DISTRIBUIDOR / PARA NORMALIZAR CARGA TRANSFERIDA.	2.08	138.67	CLESA
EEO-SMIG(4-82)	05/06	08:18	05/06	08:19	1m	51N	FALLA EN LÍNEA / INDICO 59N.	11.66	194.33	EEO
EEO-SMIG(4-82)	05/06	11:46	05/06	11:50	4m	59N	FALLA EN LÍNEA / ELIMINAR INDICACION DE RELE 59N.	12.68	845.33	EEO
EEO-SMIG(4-83)	05/06	11:46	05/06	11:50	4m	59N	FALLA EN LÍNEA / ELIMINAR INDICACION DE RELE 59N.	3.9	845.33	EEO
EEO-SMIG(4-84)	05/06	11:46	05/06	11:50	4m	59N	FALLA EN LÍNEA / ELIMINAR INDICACION DE RELE 59N.	5.6	845.33	EEO
EEO-SMIG(4-86)	05/06	11:46	05/06	11:50	4m	59N	FALLA EN LÍNEA / ELIMINAR INDICACION DE RELE 59N.	5.12	845.33	EEO
EEO-SMIG(4-85)	05/06	11:46	05/06	13:02	1h 16m	59N	FALLA EN LÍNEA / DESBALANCE DE VOLTAJE: 11:49 PRUEBA NEG: 12:46 SUB ERREGUAQUIN EN 40-4-81 Y CON CIERRE DEJA FUERA SUB TRANSITO: ENS CALC.	3.61	5,756.00	EEO
DEUSEM-OZAT(4-81)	05/06	12:44	05/06	12:46	2m	59N	FALLA EN LÍNEA / DESBALANCE DE VOLTAJE: MANIOBRAS PARA TOMAR SUB-ERREGUAQUIN DEL 34-4-85.	10.68	386.00	DEUSEM
EEO-SMIG(4-85)	05/06	14:17	05/06	14:18	1m	51N	FALLA EN LÍNEA / INDICO 59N.	2.95	49.17	EEO
DEUSEM-OZAT(4-81)	05/06	15:01	05/06	15:03	2m	59N	FALLA EN LÍNEA / DESBALANCE DE VOLTAJE: EEO REALIZANDO PRUEBA A TRAMO DE LINEA DEL 34-4-85.	11.28	376.00	DEUSEM
EEO-SMIG(4-83)	05/06	18:12	06/06	14:48	20h 36m	51	FALLA EN LÍNEA / INDICO 59N, 18:14 PRUEBA NEGATIVA: POSTE DANADO POR ACCIDENTE DE TRANSITO. CARGA TRANSFERIDA AL 4-83 A LAS 19:19 HRS.	3.09	3,450.50	EEO
EEO-SMIG(4-84)	05/06	19:16	05/06	19:19	3m	MANUAL	SOLICITUD DE DISTRIBUIDOR / PARA RECUPERAR CARGA DEL 4-83.	8.06	403.00	EEO
DEUSEM-OZAT(4-82)	06/06	00:18	06/06	07:38	7h 20m	51	FALLA EN LÍNEA / INDICACION DE RELE 59N, 00:19 PRUEBA NEG OPERANDO RELE 51. POSTE IMPACTADO POR ACCIDENTE DE TRANSITO. ENS CALCULADA.	2.97	23,360.00	DEUSEM
EEO-SMIG(4-85)	06/06	08:42	06/06	08:44	2m	51N	FALLA EN LÍNEA / INDICO 59N.	3.69	123.00	EEO
DELSUR-STOM(4-81)	06/06	12:37	06/06	12:40	3m	59N	FALLA EN LÍNEA / REPORTARON FUERTE LLUVIA EN LA ZONA.	27.4	1,370.00	DELSUR
EEO-SMIG(4-84)	06/06	14:42	06/06	14:43	1m	MANUAL	SOLICITUD DE DISTRIBUIDOR / PARA NORMALIZAR CARGA TRANSFERIDA.	9.01	150.17	EEO
DELSUR-ATEO(4-81)	06/06	17:35	06/06	17:40	5m	51	FALLA EN LÍNEA /	5.59	485.83	DELSUR
EEO-SMIG(4-82)	07/06	09:06	07/06	09:07	1m	51N	FALLA EN LÍNEA / INDICO 59N.	12.31	205.17	EEO
EEO-SMIG(4-81)	07/06	10:55	07/06	10:57	2m	51N	FALLA EN LÍNEA / INDICO 59N.	24.84	828.00	EEO
CAESS-SRAF(4-82)	07/06	11:34	07/06	11:35	1m	51	FALLA EN LÍNEA /	5.47	91.17	CAESS
EEO-SMIG(4-81)	07/06	11:56	07/06	11:57	1m	51	FALLA EN LÍNEA /	23.18	386.33	EEO

Entrega	Fecha Inicio	Hora Inicio	Fecha Final	Hora Final	Duración	Rele	Motivo	MW	KWh	Responsable
EEO-SMIG(4-83)	07/06	11:56	07/06	11:57	1m	51	FALLA EN LÍNEA / INDICO 59N.	3.41	56.83	EEO
CLESA-OPIC(4-81)	07/06	12:18	07/06	12:19	1m	51	FALLA EN LÍNEA / INDICO 59N. LLUVIA EN LA ZONA.	0.1	1.67	CLESA
CLESA-ACAJ(4-71)	07/06	17:50	07/06	17:51	1m	59N	FALLA EN LÍNEA / LLUVIA SUAVE.	5.35	89.17	CLESA
DELSUR-SOYA(4-84)	10/06	05:40	10/06	21:30	15h 50m	51	FALLA EN LÍNEA / INDICO TAMBIEN 59N. 05:41 HRS PRUEBA NEGATIVA. CARGA RECUPERADA A LAS 05:43 A TRAVES DE INT. 46-4-81.	3.84	192.00	DELSUR
DELSUR-ATEO(4-81)	10/06	17:05	10/06	17:06	1m	51N	FALLA EN LÍNEA / INDICO 59N.	5	83.33	DELSUR
CAESS-SRAF(4-83)	11/06	04:16	11/06	21:59	17h 43m	51	FALLA EN LÍNEA / PRUEBA NEG. 04:18 H. CARGA TRANSFERIDA A SBAR A LAS 05:47 H. CAESS CAMBIO TRES POSTES DAÑADOS. ENS CALCULADA.	2.54	3.852.33	CAESS
CAESS-SRAF(4-82)	11/06	04:18	11/06	04:20	2m	51	FALLA EN LÍNEA / CON CIERRE CAESS DEJA FUERA SENSUNTEPEQUE.	3.04	101.33	CAESS
CAESS-SRAF(4-82)	11/06	04:58	11/06	04:59	1m	MANUAL	SOLICITUD DE DISTRIBUIDOR / P / RECUPERAR CARGA DE SENSUNTEPEQUE. ENS CALCULADA.	1.22	1,219.00	CAESS
CAESS-CGRA(4-81)	11/06	10:54	11/06	10:56	2m	51	FALLA EN LÍNEA / INDICO 59N.	7.39	246.33	CAESS
CLESA-SANA(4-81)	11/06	12:38	11/06	13:20	42m	51	FALLA EN LÍNEA / INDICO 59N. PRUEBAS ( )12:40,12:51ENS.CALCULADA. 16:31 RECUPERO CARGA. FALLA EN TRAF0 SUB-SAN RAFAEL.	9.91	20,412.00	CLESA
DELSUR-STOM(4-81)	12/06	07:01	12/06	07:03	2m	51N	FALLA EN LÍNEA / INDICO RELE 59N.	18.74	624.67	DELSUR
CLESA-SONS(4-82)	12/06	13:19	12/06	13:22	3m	51N	FALLA EN LÍNEA / LA INFORMACION LA PROPORCIONO ETESAL POR ESTAR FUERA DE SERVICIO RTU. EL CIERRE FUE MANUAL.	7.99	399.50	CLESA
CASSA-SONS(4-83)	12/06	13:49	12/06	13:59	10m	MANUAL	SOLICITUD DE PM / POR MANIOBRAS PROPIAS. LA INFORMACION LA PROPORCIONO ETESAL POR ESTAR FUERA DE SERVICIO RTU. EL CIERRE FUE MANUAL.	0.99	165.00	CASSA
DELSUR-ATEO(4-81)	12/06	14:17	12/06	14:18	1m	51	FALLA EN LÍNEA / INDICO 59N.	6	100.00	DELSUR
DELSUR-ATEO(4-81)	12/06	14:20	12/06	14:21	1m	51N	FALLA EN LÍNEA / INDICO 59N. FUERTE LLUVIA EN LA ZONA.	5.9	98.33	DELSUR
EEO-SMIG(4-82)	12/06	14:29	12/06	14:31	2m	51	FALLA EN LÍNEA / INDICO 59N.	12.5	416.67	EEO
EEO-SMIG(4-82)	12/06	14:33	12/06	14:34	1m	51	FALLA EN LÍNEA / INDICO 59N. FUERTE LLUVIA EN LA ZONA.	12.4	416.67	EEO
EEO-SMIG(4-82)	12/06	15:13	12/06	15:17	4m	51N	FALLA EN LÍNEA / INDICO 59N.	9.94	662.67	EEO
EEO-SMIG(4-82)	12/06	15:30	12/06	15:36	6m	51	FALLA EN LÍNEA / INDICO 59N. DEJA FUERA SUB-ANAMOROS Y SANTA ROSA. ENS CALCULADA.	9.8	15,100.00	EEO

Entrega	Fecha Inicio	Hora Inicio	Fecha Final	Hora Final	Duración	Rele	Motivo	MW	KWh	Responsable
DELSUR-SANA(4-84)	12/06	15:40	12/06	15:56	16m	NO INDICO	FALLA EN LINEA / ETESAL REPORTO RELE 51. PRUEBA NEG..A LAS 15:41 H. FUERTE LLUVIA EN LA ZONA.	0.53	141.33	DELSUR
DELSUR-SANA(4-84)	12/06	16:04	12/06	16:11	7m	59N	FALLA EN LINEA / AL ABRIRSE INT.4-83 DESAPARECE ALARMA DE 59N.	0.48	56.00	CLESA
ANDA-SANA(4-85)	12/06	16:04	12/06	16:12	8m	59N	FALLA EN LINEA / AL ABRIRSE INT.4-83 DESAPARECE ALARMA DE 59N.	10.39	1,385.33	CLESA
CLESA-SANA(4-83)	12/06	16:04	12/06	16:10	6m	59N	FALLA EN LINEA / AL ABRIRSE ESTE INTERRUPTOR DESAPARECE ALARMA DE 59N. CLESA INFORMA DE DESCARGA ELECTRICA EN SU CKTO.	2.46	246.00	CLESA
CLESA-SANA(4-83)	12/06	17:18	12/06	17:20	2m	51	FALLA EN LINEA / INDICO TAMBIEN 59N. CLESA REPORTA FUERTE LLUVIA CON DESCARGAS ELECTRICAS EN LA ZONA.	2.56	85.33	CLESA
EEO-SMIG(4-85)	12/06	17:32	12/06	17:34	2m	51N	FALLA EN LINEA / INDICO TAMBIEN 59N. EEO INFORMA DE FUERTE LLUVIA EN LA ZONA.	3.67	122.33	EEO
DEUSEM-OZAT(4-81)	13/06	13:23	13/06	13:24	1m	51	FALLA EN LINEA / INDICO RELE 59N.	10.89	181.50	DEUSEM
EEO-SMIG(4-82)	13/06	15:12	13/06	15:13	1m	51	FALLA EN LINEA / INDICO RELE 59N. LLUVIA.	10.44	174.00	EEO
CLESA-SANA(4-81)	13/06	15:14	13/06	16:09	55m	MANUAL	SOLICITUD DE DISTRIBUIDOR / PARA CONECTAR TRAFEO MOVIL SUB-SAN RAFAEL. CARGA RECUPERADA A LAS 16:41 HRS. ENS CALCULADA.	9.42	11,160.00	CLESA
CLESA-ACA(J(4-71)	13/06	16:54	13/06	16:57	3m	59N	FALLA EN LINEA / FUERTE LLUVIA EN LA ZONA.	4.94	247.00	CLESA
EEO-SMIG(4-83)	14/06	14:11	14/06	17:17	3h 6m	51N	FALLA EN LINEA / INDICO 59N; PRUEBA (-) 14:13.REPORTARON POSTE DAÑADO.14:35 SE RECUPERO CARGA CON EL INT.34-4-84.	3.64	1,456.00	EEO
EEO-SMIG(4-84)	14/06	14:34	14/06	14:35	1m	MANUAL	SOLICITUD DE DISTRIBUIDOR / PARA RECUPERAR CARGA DEL INT.4-83.	5.61	93.50	EEO
CLESA-ATEO(8-85)	14/06	14:47	14/06	14:48	1m	51	FALLA EN LINEA / FUERTE LLUVIA CON DESCARGAS ELECTRICAS.	3.01	50.17	CLESA
CLESA-ATEO(8-85)	14/06	14:50	14/06	15:20	30m	51	FALLA EN LINEA / FUERTE LLUVIA CON DESCARGAS ELECTRICAS.	3	1,500.00	CLESA
EEO-SMIG(4-85)	14/06	15:55	14/06	16:09	14m	MANUAL	SOLICITUD DE DISTRIBUIDOR / PARA RETIRAR UNA RETENIDA DAÑADA.	3.36	784.00	EEO
EEO-SMIG(4-84)	14/06	17:49	14/06	17:51	2m	MANUAL	SOLICITUD DE DISTRIBUIDOR / PARA RETORNAR CARGA DEL 4-83.	7.99	266.33	EEO
EEO-SMIG(4-82)	14/06	21:02	14/06	21:03	1m	51N	FALLA EN LINEA / INDICO RELE 59N. LLUVIA.	11.06	184.33	EEO
EEO-SMIG(4-83)	14/06	22:29	14/06	22:30	1m	51	FALLA EN LINEA / INDICO RELE 59N. LLUVIA.	2.36	39.33	EEO
CAESS-CGRA(4-81)	15/06	00:48	15/06	00:49	1m	51	FALLA EN LINEA / INDICO RELE 59N. LLUVIA.	5.17	86.17	CAESS
EEO-SMIG(4-85)	15/06	05:19	15/06	05:20	1m	51	FALLA EN LINEA / INDICO RELE 59N. LLUVIA.	2.02	33.67	EEO
LAGEO-PEDR(4-81)	15/06	14:41	15/06	14:44	3m	51	FALLA EN LINEA / INDICO 59N.	12.4	620.00	DELSUR

Entrega	Fecha Inicio	Hora Inicio	Fecha Final	Hora Final	Duración	Rele	Motivo	MW	KWh	Responsable
EEO-SMIG(4-83)	15/06	14:43	15/06	14:46	3m	MANUAL	SOLICITUD DE DISTRIBUIDOR / PARA REALIZAR MANIOBRAS EN SU CIRCUITO.	3.79	189.50	EEO
EEO-SMIG(4-86)	15/06	16:43	15/06	16:44	1m	51N	FALLA EN LÍNEA / INDICO TAMBIEN 59N. EEO REPORTA LLUVIA EN LA ZONA.	5.21	86.83	EEO
CLESA-SANA(4-83)	15/06	20:39	15/06	20:40	1m	51	FALLA EN LÍNEA / CLESA REPORTA FUERTE LLUVIA EN LA ZONA.	2.77	46.17	CLESA
CLESA-SANA(4-83)	15/06	20:44	15/06	20:49	5m	51	FALLA EN LÍNEA / CLESA REPORTA FUERTE LLUVIA EN LA ZONA.	2.47	205.83	CLESA
EEO-SMIG(4-81)	15/06	23:23	15/06	23:31	8m	51	FALLA EN LÍNEA / INDICO 59N.	15.55	2.073.33	EEO
EEO-SMIG(4-81)	16/06	05:57	16/06	05:58	1m	51N	FALLA EN LÍNEA / INDICO TAMBIEN 59N.	14.27	237.83	EEO
CAESS-CGRA(4-81)	16/06	11:17	16/06	11:24	7m	51	FALLA EN LÍNEA / PRUEBA (-) A LAS 11:20 ACTUO FERRORESONANCIA. E INDICO RELE 59N.	9.67	1.128.17	CAESS
DELSUR-SANA(4-84)	16/06	18:21	16/06	18:23	2m	NO INDICO	FALLA EN LÍNEA / ETESAL REPORTO RELE 51.	0.75	25.00	DELSUR
CLESA-SANA(4-83)	16/06	18:44	16/06	18:45	1m	51	FALLA EN LÍNEA / FUERTE LLUVIA EN LA ZONA.	3.44	57.33	CLESA
ANDA-NEJA(2-94)	17/06	19:11	17/06	19:12	1m	51,67N	FALLA EN LÍNEA /	27.22	453.67	ANDA
CLESA-ATEO(4-82)	18/06	01:20	18/06	01:28	8m	MANUAL	SOLICITUD DE DISTRIBUIDOR / PARA NORMALIZAR CARGA CON EL INT. 38-4-80.	6.88	890.67	CLESA
DELSUR-ATEO(4-81)	18/06	17:05	18/06	17:07	2m	59N	FALLA EN LÍNEA /	6.69	223.00	DELSUR
CLESA-ATEO(4-82)	18/06	17:05	18/06	18:16	1h 11m	51N	FALLA EN LÍNEA / A LAS 17:06 SE REALIZO PRUEBA OPERANDO RELE 59N Y DISPARANDOSE. CLESA AISLA CKTO DE BON APETIP.	7.46	8.827.67	CLESA
CLESA-ATEO(3-85)	18/06	18:25	18/06	18:28	1m	51	FALLA EN LÍNEA /	2.06	34.33	CLESA
DELSUR-TECO(4-81)	18/06	23:36	18/06	23:37	1m	51N	FALLA EN LÍNEA / INDICO 59N.	4.12	68.67	DELSUR
LAGEO-PEDR(4-81)	19/06	06:29	19/06	08:37	2h 8m	MANUAL	CERO VOLTAJE / CERO VOLTAJE EN BARRA DE 46 KV. CARGA RECUPERADA A LAS 06:34 A TRAVES DEL 30-4-85.	9.41	784.17	ETESAL
DELSUR-PEDR(4-82)	19/06	06:29	19/06	08:38	2h 9m	MANUAL	CERO VOLTAJE / CERO VOLTAJE EN BARRA DE 46 KV. CARGA RECUPERADA A LAS 06:35 A TRAVES DEL 39-4-82.	2.78	324.33	ETESAL
DELSUR-PEDR(4-83)	19/06	06:29	19/06	08:42	2h 13m	MANUAL	CERO VOLTAJE / CERO VOLTAJE EN BARRA DE 46 KV. CARGA RECUPERADA A LAS 06:35 A TRAVES DEL 30-4-85.	4.49	449.00	ETESAL
DELSUR-PEDR(4-84)	19/06	06:29	19/06	08:40	2h 11m	MANUAL	CERO VOLTAJE / CERO VOLTAJE EN BARRA DE 46 KV. CARGA RECUPERADA A LAS 07:11 A TRAVES DEL 39-4-82.	3.24	2.268.00	ETESAL
CAESS-CGRA(4-81)	19/06	16:02	19/06	16:03	1m	51	FALLA EN LÍNEA / INDICO 59N.	6.88	111.33	CAESS
DELSUR-SOYA(4-84)	19/06	16:56	24/06		103h 4m	51	FALLA EN LÍNEA / CARGA TRANSFERIDA A STOM A LAS 16:59 H. CERRADO A SOLICITUD DEL DISTRIB.	6.83	341.50	DELSUR

Entrega	Fecha Inicio	Hora Inicio	Fecha Final	Hora Final	Duración	Rele	Motivo	MW	KWh	Responsable
CLESA-AHUA(4-81)	19/06	18:09	19/06	18:10	1m	51	FALLA EN LINEA / INDICO 59N.	16.24	270.67	CLESA
CLESA-ACAJ(4-71)	19/06	19:00	19/06	19:01	1m	59	FALLA EN LINEA / LLUVIA EN LA ZONA.	7.8	130.00	CLESA
ANDA-SANA(4-85)	19/06	19:13	19/06	19:15	2m	51	FALLA EN LINEA / INDICO 59N. LA CARGA RECUPERADA HASTA LAS 20:24 H. ENS CALCULADA.	10.76	7,010.00	ANDA
CLESA-GUAJ(4-81)	19/06	19:20	19/06	19:21	1m	51	FALLA EN LINEA / LLUVIA EN LA ZONA.	4.66	77.67	CLESA
CLESA-GUAJ(4-81)	19/06	19:29	19/06	19:32	3m	81	FALLA EN UNIDADES GENERADORAS / 19:28 SE DISPARO LA LINEA GUAJ-SANA, QUEDANDO EN ISLA CON GUAJ-U1. ESTE INT. SE DISPARO CON EL DISPARO DE LA UNIDAD.	3.78	189.00	CEL
CLESA-GUAJ(4-83)	19/06	19:29	19/06	19:32	3m	81	FALLA EN UNIDADES GENERADORAS / 19:28 SE DISPARO LA LINEA GUAJ-SANA, QUEDANDO EN ISLA CON GUAJ-U1. ESTE INT. SE DISPARO CON EL DISPARO DE LA UNIDAD.	1.68	84.00	CEL
CLESA-ACAJ(4-71)	19/06	19:33	19/06	19:34	1m	51	FALLA EN LINEA /	6.71	111.83	CLESA
ANDA-NEJA(2-84)	20/06	07:53	20/06	07:54	1m	51,67N	FALLA EN LINEA /	23.98	399.67	ANDA
CLESA-ATEO(3-85)	20/06	17:29	20/06	17:31	2m	51	FALLA EN LINEA /	3.29	109.67	CLESA
EEO-15SE(4-84)	20/06	18:03	20/06	18:04	1m	51	FALLA EN LINEA / REPORTARON FUERTE LLUVIA EN LA ZONA.	4.38	73.00	EEO
CAESS-SRAF(4-82)	20/06	19:14	20/06	19:18	4m	51	FALLA EN LINEA / PRUEBA NEGATIVA 19:15; DEJARON FUERA LA CARGA SENSUNTEPEQUE. FUERTE LLUVIA EN LA ZONA. ENS CALCULADA.	8.05	1,794.67	CAESS
EEO-SMIG(4-84)	20/06	20:03	20/06	20:09	6m	51	FALLA EN LINEA / INDICO 59N.FUERTE LLUVIA EN LA ZONA.	6.56	656.00	EEO
EEO-SMIG(4-84)	20/06	20:12	20/06	20:16	4m	51	FALLA EN LINEA / INDICO 59N.FUERTE LLUVIA EN LA ZONA.	5.6	373.33	EEO
EEO-SMIG(4-83)	20/06	20:12	20/06	20:15	3m	51	FALLA EN LINEA / INDICO 59N.FUERTE LLUVIA EN LA ZONA.	2.87	143.50	EEO
EEO-SMIG(4-85)	20/06	20:33	20/06	20:36	3m	51	FALLA EN LINEA / INDICO 59N.FUERTE LLUVIA EN LA ZONA.	3.87	193.50	EEO
CLESA-ATEO(3-84)	20/06	21:12	20/06	21:13	1m	51	FALLA EN LINEA / FUERTE LLUVIA EN LA ZONA.	3.28	54.67	CLESA
EEO-SMIG(4-85)	20/06	21:27	20/06	21:29	2m	51N	FALLA EN LINEA / FUERTE LLUVIA EN LA ZONA.INDICO 59N.	2.35	78.33	EEO
ANDA-NEJA(2-84)	20/06	21:41	20/06	21:43	2m	51,67N	FALLA EN LINEA / FUERTE LLUVIA EN LA ZONA.	22.05	735.00	ANDA
CLESA-ACAJ(4-71)	20/06	22:15	20/06	22:16	1m	51	FALLA EN LINEA / INDICO 59N.	4.13	68.83	CLESA
CAESS-SRAF(4-82)	20/06	22:18	20/06	22:21	3m	MANUAL	SOLICITUD DE DISTRIBUIDOR / PARA CERRAR CUCHILLAS MOTORIZADAS.	1.45	72.50	CAESS
CLESA-SANA(4-83)	22/06	00:15	22/06	00:24	9m	MANUAL	MANTENIMIENTO PROGRAMADO / PARA TRANSFERIR CARGA POR TRABAJOS EN CKTO.	1.42	213.00	CLESA

Entrega	Fecha Inicio	Hora Inicio	Fecha Final	Hora Final	Duración	Rele	Motivo	MW	KWh	Responsable
CLESA-AHUA(4-81)	22/06	00:15	22/06	00:17	2m	MANUAL	MANTENIMIENTO PROGRAMADO / PARA TRANSFERIR CARGA POR TRABAJOS EN CKTO.	9.73	324.33	CLESA
CLESA-ACAJ(3-84)	22/06	07:02	22/06	07:03	1m	51	FALLA EN LÍNEA /	1.68	28.00	CLESA
LAGEO-PEDR(4-81)	22/06	20:05	22/06	20:06	1m	51	FALLA EN LÍNEA / INDICO 59N. LLUVIA EN LA ZONA.	15.9	265.00	DELSUR
CLESA-ACAJ(3-81)	22/06	20:37	22/06	21:57	1h 20m	51	FALLA EN LÍNEA / PRUEBA NEG. 20:38 Y 21:29 HRS. FUETE LLUVIA EN LA ZONA. CON CIERRE DEJA TRAMO DE LÍNEA FUERA.	1.34	1,786.67	CLESA
CLESA-ACAJ(3-81)	22/06	23:38	22/06	23:40	2m	MANUAL	SOLICITUD DE DISTRIBUIDOR / PARA RECUPERAR TRAMO DE LÍNEA QUE TENIA FUERA, RESULTANDO POSITIVA LA PRUEBA. ENS CALCULADA.	1.6	1,083.00	CLESA
DELSUR-SANA(4-84)	23/06	07:53	23/06	07:54	1m	59N	FALLA EN LÍNEA / ELIMINAR INDICACION DE 59N. NORMALIZA RELE CON DISPARO DEL INT. 4-85.	0.5	8.33	ANDA
ANDA-SANA(4-85)	23/06	07:53	23/06	07:55	2m	59N	FALLA EN LÍNEA / DESBALANCE DE VOLTAJE. NORMALIZA RELE CON DISPARO DE ESTE INTERRUPTOR.	10.75	358.33	ANDA
CAESS-SRAF(4-82)	23/06	18:22	23/06	18:23	1m	51	FALLA EN LÍNEA / REPORTARON FUERTE LLUVIA EN LA ZONA.	7.61	126.83	CAESS
DELSUR-SANA(4-84)	23/06	19:18	23/06	19:22	4m	59N	FALLA EN LÍNEA / ELIMINAR INDICACION 59N. NORMALIZA RELE CON DISPARO DEL INT. 4-83. FUERTE LLUVIA CON DESCARGAS ELECTRICAS	0.95	63.33	CLESA
ANDA-SANA(4-85)	23/06	19:18	23/06	19:22	4m	59N	FALLA EN LÍNEA / ELIMINAR INDICACION 59N. NORMALIZA RELE CON DISPARO DEL INT. 4-83. FUERTE LLUVIA CON DESCARGAS ELECTRICAS	10.76	717.33	CLESA
CLESA-SANA(4-83)	23/06	19:18	23/06	19:21	3m	59N	FALLA EN LÍNEA / DESBALANCE DE VOLTAJE. NORMALIZA RELE CON DISPARO DEL INT. 4-83. FUERTE LLUVIA CON DESCARGAS	11.23	561.50	CLESA
EEO-15SE(4-84)	23/06	20:19	23/06	20:20	1m	51.51N	FALLA EN LÍNEA / INDICO RELE 59N. REPORTARON FUERTE LLUVIA CON DESCARGAS ELECTRICAS.	5.3	88.33	EEO
ANDA-NEJA(2-84)	23/06	21:14	23/06	21:15	1m	51.67N	FALLA EN LÍNEA / FUERTE LLUVIA CON DESCARGAS ELECTRICAS.	26.83	447.17	ANDA
EEO-SMIG(4-82)	23/06	21:48	23/06	21:49	1m	51N	FALLA EN LÍNEA / INDICO 59N. REPORTARON FUERTE LLUVIA EN LA ZONA.	9.71	161.83	EEO
CLESA-SANA(4-83)	24/06	00:27	24/06	00:34	7m	MANUAL	SOLICITUD DE DISTRIBUIDOR / NORMALIZAR LA CARGA HACIA EL 16-4-81	4.38	511.00	CLESA
CLESA-AHUA(4-81)	24/06	00:28	24/06	00:34	6m	MANUAL	SOLICITUD DE DISTRIBUIDOR / NORMALIZAR LA CARGA QUE TENIA TRANSFERIDA HACIA EL 35-4-83	5.76	576.00	CLESA



Entrega	Fecha Inicio	Hora Inicio	Fecha Final	Hora Final	Duración	Rele	Motivo	MW	KWh	Responsable
EEO-SMIG(4-82)	24/06	06:28	24/06	06:28	2m	51N	FALLA EN LINEA / INDICO 59N.	9.06	302.00	EEO
CLESA-ACA/J(3-81)	24/06	06:28	24/06	06:55	29m	MANUAL	CERO VOLTAJE / EN BARRA DE 34.5 KV.	0.25	120.83	ETESAL
CLESA-ACA/J(3-82)	24/06	06:28	24/06	06:55	29m	MANUAL	CERO VOLTAJE / EN BARRA DE 34.5 KV.	2.82	1.363.00	ETESAL
CLESA-ACA/J(3-84)	24/06	06:28	24/06	12:37	6h 11m	51	FALLA EN LINEA / SE ENCONTRÓ UN CORTACIRCUITO DAÑADO. ENS CALCULADA. CARGA SERVIDA CON EL 3-91 POR FALLA DEL INT.	1.84	10,910.00	CLESA
DELSUR-SRAF(4-81)	24/06	14:20	24/06	14:21	1m	51	FALLA EN LINEA /	4.75	79.17	DELSUR
EEO-15SE(4-83)	25/06	00:16	25/06	00:17	1m	51, 51N	FALLA EN LINEA / INDICO RELE 59N.	1.12	18.67	EEO
EEO-15SE(4-84)	25/06	00:26	25/06	10:06	9h 40m	51	FALLA EN LINEA / INDICO RELE 59N. PRUEBA NEGATIVA. CARGA RECUPERADA A LAS 02:08 EN EL 34-4-86.	3.1	5,270.00	EEO
ANDA-NE/JA(2-94)	25/06	05:57	25/06	16:31	10h 34m	MANUAL	MANTENIMIENTO PROGRAMADO / PAMM. TRABAJO DE EXPANSION TERMINO A LAS 15:25 H. ANDA TRABAJANDO HASTA CIERRE. ENS ETESAL=208267. ANDA=24200 KWH.	22	232,467.00	ETESAL
ANDA-SANA(4-85)	25/06	06:31	25/06	14:55	8h 24m	MANUAL	MANTENIMIENTO PROGRAMADO / TRABAJOS DE MANTENIMIENTO EN LINEA POR PARTE DE ANDA.	8.69	72,996.00	ANDA
LAGEO-PEDR(4-81)	25/06	13:03	25/06	13:04	1m	51, 51N	FALLA EN LINEA / INDICO TAMBIEN 59N.	11.73	195.50	DELSUR
EEO-SMIG(4-86)	25/06	17:42	25/06	17:43	1m	MANUAL	SOLICITUD DE DISTRIBUIDOR / PARA NORMALIZAR CARGAS ENTRE ESTE INT. Y EL 18-4-84.	4.61	76.83	EEO
DEUSEM-OZAT(4-81)	26/06	07:16	26/06	07:17	1m	51	FALLA EN LINEA / INDICO 59N.	8.17	136.17	DEUSEM
EEO-SMIG(4-84)	26/06	10:25	26/06	10:26	1m	51N	FALLA EN LINEA / INDICO RELE 59N.	5.57	92.83	EEO
CLESA-OPIC(4-80)	26/06	13:26	27/06	17:46	28h 20m	59N	FALLA EN LINEA / DESBALANCE DE VOLTAJE, 13:27 HRS PRUEBA NEGATIVA. CARGA RECUPERADA EN EL 44-4-82 A LAS 14:46 HRS. LINEA SOBRE CRUCERO.	6.56	8,637.33	CLESA
DELSUR-ATEO(4-81)	26/06	13:47	26/06	13:49	2m	51	FALLA EN LINEA / INDICO RELE 59N.	7.17	239.00	DELSUR
CLESA-ATEO(3-85)	26/06	13:56	26/06	13:57	1m	51	FALLA EN LINEA / LLUVIA.	2.8	46.67	CLESA
CLESA-ATEO(4-82)	26/06	14:42	26/06	14:45	3m	MANUAL	SOLICITUD DE DISTRIBUIDOR / PARA RECUPERAR CARGA DEL 38-4-80.	12.62	631.00	CLESA
CLESA-ACA/J(3-81)	27/06	06:33	27/06	06:35	2m	51	FALLA EN LINEA /	0.25	8.33	CLESA
EEO-SMIG(4-84)	27/06	08:00	27/06	20:28	12h 28m	MANUAL	MANTENIMIENTO PROGRAMADO / TRABAJOS DE EEO. QUEDO FUERA SUB-CEMFA. ENS CALCULADA	3.17	55,040.00	EEO
EEO-SMIG(4-82)	27/06	19:04	27/06	19:05	1m	51	FALLA EN LINEA / DESCARGAS ATMOSFERICAS EN LA ZONA.	17.24	287.33	EEO
EEO-SMIG(4-82)	27/06	19:39	27/06	19:43	4m	59N	FALLA EN LINEA / ELIMINAR INDICACION DE 59N.	16.07	1,071.33	EEO
EEO-SMIG(4-86)	27/06	19:39	27/06	19:45	6m	59N	FALLA EN LINEA / DESBALANCE DE VOLTAJE, 19:41 PRUEBA NEGATIVA, QUEDA FUERA SUB-CHAPELTIQUE Y CDAD. BARRIOS.	8.01	801.00	EEO



## Otras Estadísticas

Entrega	Fecha Inicio	Hora Inicio	Fecha Final	Hora Final	Duración	Rele	Motivo	MW	KWh	Responsable
EEO-SMIG(4-81)	27/06	20:53	27/06	20:54	1m	51N	FALLA EN LÍNEA / POR MANIOBRAS DE EEO EN EL 34-4-86.	23.62	393.67	EEO
EEO-SMIG(4-82)	27/06	20:53	27/06	20:54	1m	59N	FALLA EN LÍNEA / ELIMINAR INDICACION DE 59N, POR MANIOBRAS DE EEO EN EL 34-4-86.	12.32	205.33	EEO
EEO-SMIG(4-86)	27/06	20:53	27/06	20:59	6m	51	FALLA EN LÍNEA / INDICO 59N. DESBALANCE DE VOLTAJE. MANIOBRAS DE EEO EN CUCHILLAS HACIA CIUDAD BARRIOS (FUERA CARGA) . ENS CALC.	3.49	11,460.00	EEO
CLESA-ATEO(4-82)	28/06	02:39	28/06	02:42	3m	MANUAL	SOLICITUD DE DISTRIBUIDOR / NORMALIZAR LA CARGA DEL 38-4-80.	12.44	622.00	CLESA
EEO-SMIG(4-86)	28/06	08:30	28/06	08:34	4m	51	FALLA EN LÍNEA / EEO INFORMA DE FALLA EN UNA CUCHILLA DE CHAPETIQUE HACIA CIUDAD BARRIOS.	4.16	277.33	EEO
CLESA-ACAJ(4-71)	28/06	13:29	28/06	13:31	2m	59	FALLA EN LÍNEA /	4.22	140.67	CLESA
DELSUR-PEDR(4-83)	29/06	00:23	29/06	00:24	1m	51N	FALLA EN LÍNEA / INDICO 59N.	2.95	49.17	DELSUR
EEO-SMIG(4-82)	29/06	19:42	29/06	19:49	7m	51N	FALLA EN LÍNEA / INDICO 59N. PRUEBA NEGATIVA A LAS 19:43.	21.7	2,531.67	EEO
CLESA-AHUA(4-81)	30/06	04:45	30/06	06:31	1h 46m	51	FALLA EN LÍNEA / PRUEBA NEGATIVA 04:46. DEJO FUERA SALCOATITAN. ENS.CALCULADA.	10.55	18,846.33	CLESA
CLESA-AHUA(4-81)	30/06	06:39	30/06	06:41	2m	MANUAL	SOLICITUD DE DISTRIBUIDOR / PARA RECUPERAR LA CARGA DE SALCOATITAN.	12.42	414.00	CLESA
DELSUR-PEDR(4-83)	30/06	18:51	30/06	18:52	1m	51-51N	FALLA EN LÍNEA / INDICO RELE 59N.	5.68	94.67	DELSUR



## CUADRO DE MANTENIMIENTOS PROGRAMADOS

ENERO - DICIEMBRE 2006

PLANTAFRUITAD	PROGRAMADO	DURACION	REPROGRAMADO	DURACION	EJECUTADO	DURACION	MOTIVO
GUAYAY	UNIDAD 1	18-Ago-06	2-Ago-06	18 DIAS			Mantenimiento menor a interruptor
	UNIDAD 2	25-Jul-06	7-Ago-06	10 DIAS	26-Ago-06	30 DIAS	Motriz de Transformador. Mantenimiento menor a interruptor
CERSON GRANDE	UNIDAD 1	24-Jul-06	2-Ago-06	10 DIAS	18-Jul-06	25-Jul-06	Revisión año de garantía
	UNIDAD 3	24-Jul-06	25-Jul-06	30 DIAS	25-Jul-06	3-Jul-06	Revisión año de garantía
6 DE NOVIEMBRE	UNIDAD 1	29-Feb-06	11-Mar-06	16 DIAS	9-Jul-06	17-Jul-06	Mantenimiento menor y Motriz de Transformador
	UNIDAD 2	7-Feb-06	21-Feb-06	16 DIAS	7-Feb-06	21-Feb-06	Mantenimiento menor
	UNIDAD 3	9-Mar-06	17-Mar-06	16 DIAS	25-Feb-06	10-Mar-06	Mantenimiento menor
	UNIDAD 4	22-Jan-06	9-Mar-06	19 DIAS	25-Jan-06	9-Feb-06	Mantenimiento menor
	UNIDAD 5	20-May-06	5-Jun-06	18 DIAS	1-Aug-06	31-Aug-06	Mantenimiento menor
16 DE SEPTIEMBRE	UNIDAD 1	5-Dec-04	21-Mar-06	472 DIAS	5-Dec-04	21-Mar-06	Reparación del generador por defecto
	UNIDAD 2	1-Jul-06	15-Ago-06	16 DIAS	27-Jul-06	10-Aug-06	Mantenimiento menor
	UNIDAD 3	3-Nov-06	19-Jun-07	229 DIAS			Reprogramación
ARRUACHAPAN	UNIDAD 1	9-Jul-06	19-Ago-06	42 DIAS			Mantenimiento menor, mesido actual
	UNIDAD 2						
	UNIDAD 3						
REFR 111	UNIDAD 1	4-Sep-06	28-Sep-06	21 DIAS			Mantenimiento menor, mesido actual
	UNIDAD 2						
ACAJUTLA	UNIDAD 1	29-Dec-06	13-Jan-06	21 DIAS		29-Dec-06	Cambiar actuador de acceso y averías en Costales
	MOTOR 2	29-Oct-06	17-Dic-06	23 DIAS		28-Oct-06	Mantenimiento de 26.000 Hrs.
	MOTOR 4	27-Mar-06	19-Apr-06	23 DIAS		26-Mar-06	Mantenimiento de 26.000 Hrs.
	UNIDAD 5	1-Jun-06	21-Jun-06	21 DIAS	1-Sep-06	30-Oct-06	Inspección del Sistema de Combustión y cambiar sistema de c
	MOTOR 1	26-Jul-06	16-Jul-06	21 DIAS	13-Mar-06	5-Dec-06	Mantenimiento de 26.000 Hrs.
	MOTOR 3	1-Ago-06	25-Ago-06	23 DIAS			Mantenimiento de 26.000 Hrs.
MOTOR 6	2-Oct-06	24-Oct-06	23 DIAS			Mantenimiento de 26.000 Hrs.	
SOTYAPANGO	MOTOR 1						
	MOTOR 2						
	MOTOR 3						
RELAJA POWER	MOTORES						El 20% de las semanas del año. Sección en Mantenimiento
	CE 18A						
ETSA	MOTORES	12-Jan-06	17-Jun-06	26 DIAS			Mantenimiento en los motores



Km. 12 1/2 carretera al Puerto de La Libertad, Nuevo Cuscatlán, Departamento de La Libertad.  
Tel. (503) 247-7300 / 210-3050  
Fax. (503) 247-7301 / 210-3051

Correo: [mercado@ut.com.sv](mailto:mercado@ut.com.sv) / [mail@ut.com.sv](mailto:mail@ut.com.sv)

[www.ut.com.sv](http://www.ut.com.sv)