



BOLETÍN ESTADÍSTICO

Julio 2006



Unidad de Transacciones, S.A.

Administradora del Mercado Mayorista de Energía Eléctrica de El Salvador

Km. 12 ½ carretera al Puerto de La Libertad

CONTENIDO

	Pág.
Resumen Ejecutivo	3
Mercado Mayorista de Energía (MME)	
♦ Evolución de la demanda	4
♦ Cobertura de la demanda	5
Por recurso	5
Por agente	5
Por mercado	6
♦ Intercambios internacionales	7
♦ Precios	9
Sistema de Transmisión	
♦ Energía no servida	14
♦ Pérdidas de transmisión	14
♦ Interrupciones	14
Otras estadísticas	
♦ Generación obligada	15
♦ Demanda máxima de potencia	15
♦ Demanda máxima semanal	15
♦ Reserva fría por confiabilidad	16
♦ Condiciones de reserva	17
♦ Interrupciones del servicio	18
♦ Mantenimientos programados	30

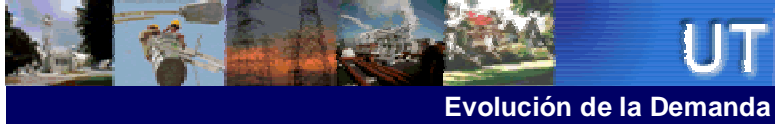


Jul-06

Energía Transada		GWh	%
	Hidroeléctrica	201.3	45.0%
	Geotérmica	83.0	18.5%
	Térmica	158.7	35.5%
	Importaciones por emergencia	2.9	0.7%
	Desvíos	1.5	0.3%
	Total inyecciones MME	447.4	100.0%
(-)	Exportaciones	0.2	
	Desvíos	1.3	
	Pérdidas de transmisión ^{1/}	7.6	1.7%
		438.3	
Demanda Mercado Mayorista			%
	Mercado de Contratos	208.9	47.7%
	Mercado Regulador del Sistema	229.4	52.3%
		438.3	Δ %MM12
			7.2
Energía de Paso		Retiro	Inyección
	Guatemala	0.0	8.0
	Honduras	8.0	0.0
Precios MRS (\$/MWh)			Δ %
	Promedio mensual	\$ 90.23	-7.8%
	Máximo	\$ 115.97	
	Mínimo	\$ 58.28	
Demanda Máxima de Potencia		MW	Hora
	Máxima	858	5-Jul-2006 14:30
	Mínima	366	31-Jul-2006 3:00

^{1/} Como porcentaje de la inyección

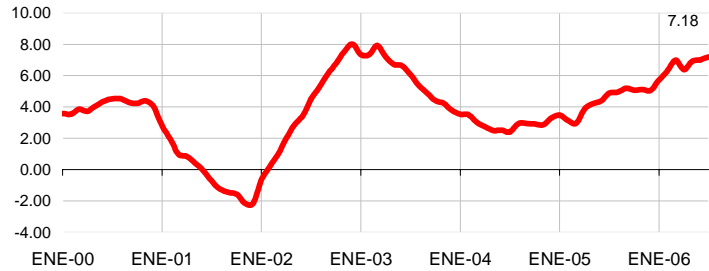
Nota: a partir del 21 de abril 2005, los precios de compra en el MRS se han calculado con base al Acuerdo No. 78-E-2005 y sus respectivas modificaciones, emitidas por la Superintendencia General de Electricidad y Telecomunicaciones.



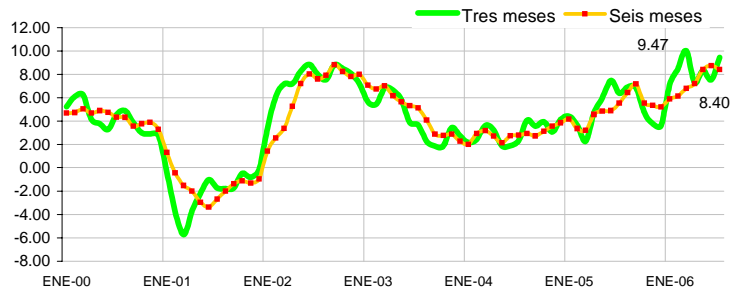
	Julio 2006		Var. % Anual	Acumulado Anual		Últimos tres meses		Últimos doce meses	
	GWh	Var. %		GWh	Var. %	GWh	Var. %	GWh	Var. %
Generación nacional transada	443.2	19.6	37.0	2,821.2	14.0	499.3	21.8	445.7	21.9
Intercambios Internacionales (+/-) ^{1/}	2.7	-1,768.9	-92.9	4.6	-98.1	0.8	-97.1	3.7	-86.6
Pérdidas de transmisión	7.6	5.0	0.2	50.3	-4.4	7.5	-0.9	7.1	-0.2
Demanda Mercado Mayorista	438.3	-5.8	7.8	2,521.8	8.7	429.8	7.5	406.8	7.0

^{1/} Signo (+) : Saldo comercial neto a favor de importaciones
 Signo (-) : Saldo comercial neto a favor de exportaciones

**Tasa de variación anual
 Promedio móvil doce meses
 Enero 2000
 Julio 2006**



**Tasa de variación anual
 Promedio móvil tres y seis meses
 Enero 2000
 Julio 2006**





Por Recurso Inyectado

Operadores	Julio 2006		Var. % Anual	Acumulado Anual		Últimos 3 meses		Últimos 12 meses	
	GWh	Var. %		GWh	Var. %	GWh	Var. %	GWh	Var. %
Hidroeléctrica	201.3	19.6	37.0	940.4	14.0	166.4	21.8	148.6	21.9
Geotérmica	83.0	-7.3	0.2	627.6	9.0	88.5	4.8	86.2	7.1
Térmica	158.7	-7.4	13.4	1,438.7	27.6	187.9	20.9	178.5	12.1
Importaciones	2.9	25,176.8	-92.5	5.2	-98.0	1.0	-97.0	4.1	-87.9

^{1/} Incluye pérdidas por transmisión

Inyección nacional por Agente

Operadores	Julio 2006		Var. % Anual	Acumulado Anual		Últimos 3 meses		Últimos 12 meses	
	GWh	Var. %		GWh	Var. %	GWh	Var. %	GWh	Var. %
Cel	201.3	19.6%	37.0%	940.4	12.0%	166.4	21.8%	148.6	24.2%
Nejapa Power	63.5	3.4%	10.5%	527.6	136.7%	70.6	9.8%	68.6	-4.1%
Duke Energy	81.8	-12.0%	2.8%	721.9	133.4%	101.5	15.3%	90.4	14.9%
LaGeo	83.0	-7.3%	0.2%	627.6	116.8%	88.5	4.8%	86.2	7.1%
Cessa	0.6	-50.7%	-77.9%	18.5	113.0%	1.3	-59.2%	3.7	-33.9%
Cassa	0.0	0.0%	0.0%	65.0	0.0%	0.0	0.0%	7.1	78.5%
Textufile	12.8	-19.6%	0.0%	105.8	0%	14.5	0.0%	8.8	0.0%

^{1/} Inyecciones provenientes de la red de distribución

Por Contratos de Inyección

Operador	Ene-06	Feb-06	Mar-06	Abr-06	May-06	Jun-06	Jul-06	Ago-06	Sep-06	Oct-06	Nov-06	Dic-06
Excelergy	8.6	15.1	22.0	29.4	32.0	3.0	11.5					
El Paso	0.0	0.0	0.3	0.0	0.0	0.0	0.0					
Origem	5.3	13.3	15.5	30.1	25.3	0.0	9.6					
Caess	0.0	0.0	0.0	0.0	0.0	0.0	0.0					
Delsur	0.0	0.0	0.0	0.0	0.0	0.0	0.0					
AES Clesa	0.0	0.0	0.0	0.0	0.0	0.0	0.0					
Cel	21.4	25.9	28.7	27.5	28.7	27.8	28.7					
Nejapa	87.7	79.2	87.4	84.4	87.7	76.9	87.6					
Duke Energy	0.0	0.0	0.0	0.0	0.0	0.0	0.0					
LaGeo	71.3	64.5	71.5	71.5	71.5	69.2	71.5					
Cessa	0.0	0.0	0.2	0.2	0.2	0.2	0.1					
Cassa	0.0	0.0	0.0	0.0	0.0	0.0	0.0					
Lynx	0.0	0.0	7.2	7.2	7.4	0.0	0.0					
Merc-Elec	0.0	0.0	2.7	4.3	7.4	0.0	0.0					
(-) C.X. ^{1/}	0.0	0.0	0.0	0.0	0.0	0.0	0.0					
Total	194.3	198.2	235.5	254.6	260.2	177.0	208.9	0.0	0.0	0.0	0.0	0.0

^{1/} CX: Contratos de Exportación



Por Mercado Primario

Mercado	Ene-06	Feb-06	Mar-06	Abr-06	May-06	Jun-06	Jul-06	Ago-06	Sep-06	Oct-06	Nov-06	Dic-06
MC	194.3	198.3	235.5	254.6	260.2	177.0	208.9					
MRS	216.0	184.4	204.0	164.5	188.0	245.0	229.4					
Total	410.2	382.7	439.5	419.1	448.2	422.0	438.3	0.0	0.0	0.0	0.0	0.0

MC: Mercado de Contratos

MRS: Mercado Regulador del Sistema

Mercado de Contratos de Retiro por Operador

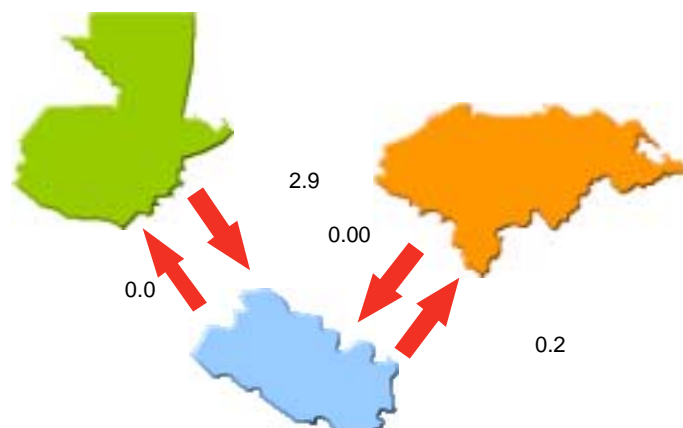
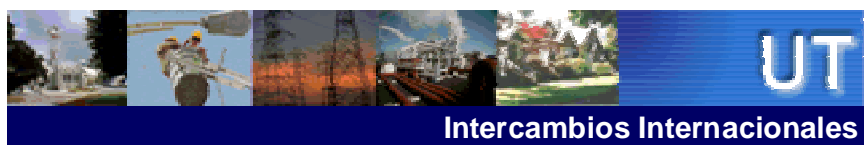
Operador	Ene-06	Feb-06	Mar-06	Abr-06	May-06	Jun-06	Jul-06	Ago-06	Sep-06	Oct-06	Nov-06	Dic-06
CAESS	68.0	61.4	67.9	65.7	67.9	65.7	67.9					
DELSUR	45.1	40.9	45.4	43.3	45.3	35.8	45.1					
CLESA	21.3	19.2	21.2	20.6	21.3	20.6	21.3					
EEO	14.5	13.1	14.5	14.0	14.5	14.0	14.5					
DEUSEM	2.9	2.6	2.9	2.8	2.9	2.8	2.9					
CEL-COM	0.3	0.3	0.3	0.3	0.3	0.3	0.3					
LAGEO-COM	0.6	0.5	0.6	0.5	0.6	0.6	0.6					
EXCELERGY	15.3	21.1	28.7	35.9	38.7	9.5	18.2					
ORIGEM	5.3	13.3	15.5	30.1	25.3	0.0	9.6					
ANDA	21.0	25.6	28.4	27.2	28.4	27.5	28.4					
LYNX	0.0	0.0	7.2	7.2	7.4	0.0	0.0					
CESSA	0.0	0.0	0.2	0.2	0.2	0.2	0.1					
MERC-ELECT	0.0	0.0	2.7	6.7	7.4	0.0	0.0					
OTROS	0.0	0.0	0.0	0.0	0.0	0.0	0.0					
Total MC	194.3	198.2	235.5	254.6	260.2	177.0	208.9	0.0	0.0	0.0	0.0	0.0

Los valores negativos corresponden a desviaciones de contratos inyectadas al MRS.

*/ Variaciones mayores de 2000% no se detallan

Mercado Regulador del Sistema por Operador

Operador	Ene-06	Feb-06	Mar-06	Abr-06	May-06	Jun-06	Jul-06	Ago-06	Sep-06	Oct-06	Nov-06	Dic-06
CAESS	90.9	89.3	92.2	65.3	71.0	110.3	114.9					
DELSUR	35.9	18.0	22.3	20.3	50.0	53.9	30.2					
CLESA	46.5	43.7	49.5	39.6	29.9	43.0	45.1					
EEO	25.4	23.7	28.7	28.1	25.0	25.5	27.2					
DEUSEM	6.6	6.1	6.9	6.8	7.2	6.7	6.9					
EXCELERGY	0.0	0.0	0.0	0.0	0.0	0.0	0.0					
CEL-COM	0.0	0.0	0.0	0.0	0.0	0.0	0.0					
LAGEO-COM	0.00	0.00	0.00	0.00	0.00	0.00	0.00					
MER-ELEC	0.00	0.0	0.0	0.0	0.0	0.0	0.1					
ORIGEM	0.00	0.0	0.0	0.0	0.0	0.0	0.0					
ANDA	5.3	-1.5	-1.8	-1.9	-2.7	-2.5	-2.9					
OTROS	5.4	5.1	6.3	6.3	7.5	8.1	7.9					
Total MRS	216.0	184.4	204.0	164.5	188.0	245.0	229.4	0.0	0.0	0.0	0.0	0.0



Comercio Internacional por Tipo de Operador

Importaciones	Ene-06	Feb-06	Mar-06	Abr-06	May-06	Jun-06	Jul-06	Ago-06	Sep-06	Oct-06	Nov-06	Dic-06
DISTRIBUIDORES	0.0	0.0	0.0	0.0	0.0	0.0	0.0	0.0				
COMERCIALIZADORES	0.0	0.1	0.3	0.0	0.0	0.0	2.9					
GENERADORES	0.0	0.0	0.0	0.0	0.0	0.0	0.0					
EMERGENCIA	0.0	0.0	0.0	1.8	0.0	0.0	0.0					
Total	0.0	0.1	0.3	1.8	0.0	0.0	2.9	0.0	0.0	0.0	0.0	0.0

Exportaciones	Ene-06	Feb-06	Mar-06	Abr-06	May-06	Jun-06	Jul-06	Ago-06	Sep-06	Oct-06	Nov-06	Dic-06
DISTRIBUIDORES	0.0	0.00	0.0	0.0	0.0	0.0	0.0					
COMERCIALIZADORES	0.0	0.1	0.0	0.0	0.0	0.0	0.1					
GENERADORES	0.0	0.0	0.0	0.000	0.0	0.2	0.1					
Total	0.0	0.1	0.0	0.0	0.0	0.2	0.2	0.0	0.0	0.0	0.0	0.0



Importaciones por Operador

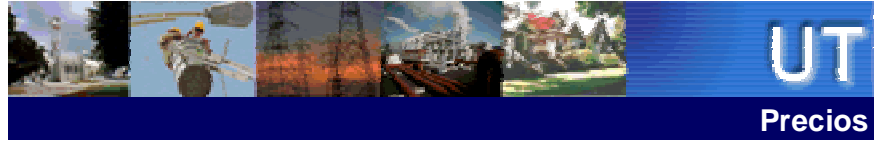
Operador	Ene	Feb	Mar	Abr	May	Jun	Jul	Ago	Sep	Oct	Nov	Dic	Total
CAESS	0.0	0.0	0.0	0.0	0.0	0.0	0.0						-
DELSUR	0.0	0.0	0.0	0.0	0.0	0.0	0.0						-
CLESA	0.0	0.0	0.0	0.0	0.0	0.0	0.0						-
EXCELERGY	0.0	0.1	0.0	0.0	0.0	0.0	0.0						0.1
EL PASO	0.0	0.0	0.3	0.0	0.0	0.0	0.2						0.5
DUKE	0.0	0.0	0.0	0.0	0.0	0.0	0.0						-
LAGEO	0.0	0.0	0.0	0.0	0.0	0.0	0.0						-
CEL	0.0	0.0	0.0	0.0	0.0	0.0	0.0						-
MERCELEC	0.0	0.1	0.0	0.0	0.0	0.0	1.4						1.5
ORIGEM	0.0	0.0	0.0	0.0	0.0	0.0	1.3						1.3
DUKE-COMERC.	0.0	0.0	0.0	0.0	0.0	0.0	0.0						-
Poliwatt	0.0	0.0	0.0	0.0	0.0	0.0	0.0						-
Cessa	0.0	0.0	0.0	0.0	0.0	0.0	0.0						-
Desvíos	0.0	0.0	0.0	0.0	0.0	0.0	0.0						-
Emergencias	0.0	0.0	0.0	1.8	0.0	0.0	0.0						1.8
Total	0.0	0.1	0.3	1.8	0.0	0.0	2.9	0.0	0.0	0.0	0.0	0.0	5.1

Exportaciones por Operador

Operador	Ene	Feb	Mar	Abr	May	Jun	Jul	Ago	Sep	Oct	Nov	Dic	Total
NEJAPA	0.0	0.0	0.0	0.0	0.0	0.2	0.1						0.2
DUKE	0.0	0.0	0.0	0.0	0.0	0.0	0.0						0.0
EL PASO	0.0	0.0	0.0	0.0	0.0	0.0	0.0						0.0
CAESS	0.0	0.0	0.0	0.0	0.0	0.0	0.0						0.0
EXCELERGY	0.0	0.0	0.0	0.0	0.0	0.0	0.0						0.0
POLIWATT	0.0	0.0	0.0	0.0	0.0	0.0	0.0						0.0
MERCELEC	0.0	0.1	0.0	0.0	0.0	0.0	0.11						0.2
LAGEO	0.0	0.0	0.0	0.0	0.0	0.0	0.0						0.0
CEL	0.0	0.0	0.0	0.0	0.0	0.0	0.0						0.0
DUKE-COMERC.	0.0	0.0	0.0	0.0	0.0	0.0	0.0						0.0
Total	0.0	0.1	0.0	0.0	0.0	0.2	0.2	0.0	0.0	0.0	0.0	0.0	0.4

Comercio Internacional por frontera

Operador	Guatemala		Honduras		Total	
	Exportac.	Importac.	Exportac.	Importac.	Exportac.	Importac.
ENERO	0.0	0.0	0.0	0.0	0.0	0.0
FEBRERO	0.00	0.1	0.1	0.1	0.1	0.1
MARZO	0.00	0.3	0.00	0.0	0.0	0.3
ABRIL	0.00	1.6	0.00	0.2	0.0	1.8
MAYO	0.00	0.0	0.0	0.0	0.0	0.0
JUNIO	0.00	0.0	0.16	0.00	0.2	0.0
JULIO	0.00	2.9	0.2	0.00	0.2	2.9
AGOSTO						
SEPTIEMBRE						
OCTUBRE						
NOVIEMBRE						
DICIEMBRE						
Total	0.0	4.8	0.4	0.2	0.4	5.1

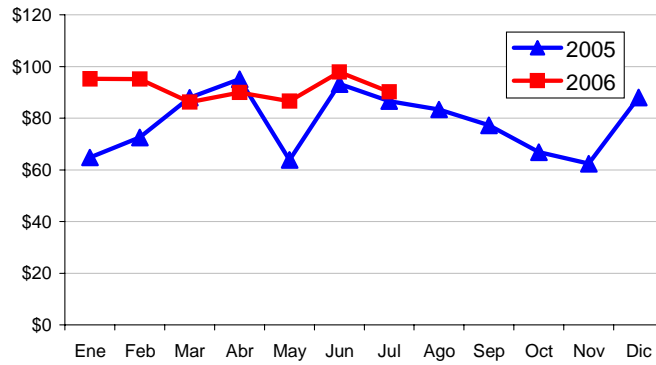


Mes	Promedio		Variaciones			
	2005	2006	Mes	Anual	Acum.	Prom. anual
Ene	\$ 64.76	\$ 95.20	8.2%	47.0%	8.2%	18.0%
Feb	\$ 72.49	\$ 95.07	-0.1%	31.1%	8.1%	21.4%
Mar	\$ 87.92	\$ 86.26	-9.3%	-1.9%	-1.9%	18.3%
Abr	\$ 95.01	\$ 89.88	4.2%	-5.4%	2.2%	13.1%
May	\$ 63.79	\$ 86.59	-3.7%	35.7%	-1.6%	16.5%
Jun	\$ 93.15	\$ 97.85	13.0%	5.0%	11.2%	14.2%
Jul	\$ 86.51	\$ 90.23	-7.8%	4.3%	2.6%	11.9%
Ago	\$ 83.31					
Sep	\$ 77.23					
Oct	\$ 66.77					
Nov	\$ 62.29					
Dic	\$ 87.96					

1/

Mensual: Relación mes inmediato anterior
 Anual: Relación igual mes año anterior
 Acumulada: Relación respecto a diciembre año anterior
 Promedio anual: Relación últimos doce meses

Precio Máximo horario: \$ 115.97 / MWh
Precio Mínimo horario: \$ 58.28 / MWh





Precios EST

FECHA	0	1	2	3	4	5	6	7	8	9	10	11	12	13	14	15	16	17	18	19	20	21	22	23	
01-Jul-06	\$ 50.70	\$ 49.73	\$ 47.13	\$ 48.30	\$ 48.35	\$ 36.38	\$ 37.06	\$ 36.64	\$ 25.38	\$ 18.46	\$ 25.19	\$ 26.77	\$ 34.11	\$ 33.76	\$ 34.34	\$ 30.11	\$ 28.11	\$ 21.81	\$ 15.45	\$ 27.15	\$ 27.01	\$ 31.63	\$ 31.58	\$ 50.87	
02-Jul-06	\$ 44.88	\$ 41.26	\$ 41.29	\$ 40.67	\$ 42.99	\$ 32.52	\$ 32.22	\$ 33.06	\$ 27.83	\$ 25.80	\$ 23.70	\$ 19.75	\$ 19.27	\$ 19.26	\$ 19.04	\$ 15.97	\$ 22.08	\$ 22.25	\$ 16.55	\$ 23.30	\$ 19.31	\$ 19.85	\$ 29.28	\$ 43.58	
03-Jul-06	\$ 24.19	\$ 21.78	\$ 20.61	\$ 20.60	\$ 22.41	\$ 18.75	\$ 29.18	\$ 37.12	\$ 30.93	\$ 29.36	\$ 27.98	\$ 25.26	\$ 23.46	\$ 25.81	\$ 26.55	\$ 28.05	\$ 28.26	\$ 29.85	\$ 22.97	\$ 22.29	\$ 18.80	\$ 18.74	\$ 19.87	\$ 32.87	
04-Jul-06	\$ 29.91	\$ 28.20	\$ 26.67	\$ 26.66	\$ 27.88	\$ 24.32	\$ 28.62	\$ 23.71	\$ 20.26	\$ 22.74	\$ 24.24	\$ 22.29	\$ 19.28	\$ 24.35	\$ 28.08	\$ 27.99	\$ 23.64	\$ 19.69	\$ 18.58	\$ 18.58	\$ 16.22	\$ 9.58	\$ 20.30	\$ 35.69	
05-Jul-06	\$ 28.18	\$ 27.72	\$ 25.88	\$ 25.11	\$ 28.28	\$ 27.52	\$ 27.91	\$ 21.97	\$ 20.11	\$ 21.69	\$ 23.03	\$ 23.60	\$ 22.23	\$ 21.84	\$ 26.23	\$ 27.08	\$ 22.95	\$ 19.69	\$ 15.54	\$ 22.13	\$ 22.50	\$ 10.81	\$ 24.10	\$ 39.29	
06-Jul-06	\$ 46.84	\$ 46.12	\$ 42.24	\$ 40.61	\$ 44.47	\$ 36.25	\$ 38.40	\$ 28.14	\$ 24.21	\$ 22.86	\$ 27.00	\$ 26.73	\$ 22.51	\$ 22.73	\$ 27.02	\$ 27.37	\$ 25.71	\$ 24.24	\$ 17.35	\$ 22.64	\$ 19.84	\$ 12.47	\$ 30.97	\$ 45.48	
07-Jul-06	\$ 47.83	\$ 48.20	\$ 46.59	\$ 45.69	\$ 47.14	\$ 36.41	\$ 35.13	\$ 29.77	\$ 27.06	\$ 25.44	\$ 19.88	\$ 26.12	\$ 20.67	\$ 22.10	\$ 26.69	\$ 25.67	\$ 24.72	\$ 22.99	\$ 12.34	\$ 19.93	\$ 12.82	\$ 14.07	\$ 29.06	\$ 48.37	
08-Jul-06	\$ 50.00	\$ 49.42	\$ 48.44	\$ 47.92	\$ 48.54	\$ 41.00	\$ 39.63	\$ 32.01	\$ 20.37	\$ 10.30	\$ 9.84	\$ 10.54	\$ 12.40	\$ 11.70	\$ 19.44	\$ 26.02	\$ 25.82	\$ 25.35	\$ 7.14	\$ 19.18	\$ 8.72	\$ 8.41	\$ 21.97	\$ 51.22	
09-Jul-06	\$ 39.33	\$ 38.09	\$ 37.29	\$ 36.25	\$ 33.22	\$ 25.29	\$ 31.94	\$ 30.91	\$ 30.54	\$ 28.75	\$ 27.08	\$ 27.35	\$ 25.62	\$ 26.64	\$ 26.35	\$ 25.89	\$ 25.89	\$ 24.81	\$ 9.18	\$ 14.13	\$ 6.27	\$ 10.45	\$ 10.58	\$ 23.86	
10-Jul-06	\$ 24.12	\$ 18.21	\$ 16.43	\$ 16.76	\$ 17.18	\$ 22.42	\$ 16.92	\$ 15.99	\$ 21.68	\$ 18.90	\$ 19.14	\$ 24.35	\$ 19.18	\$ 19.67	\$ 25.28	\$ 24.21	\$ 28.34	\$ 22.10	\$ 20.42	\$ 22.99	\$ 14.70	\$ 3.77	\$ 5.52	\$ 13.24	
11-Jul-06							\$ 1.69	\$ 3.60	\$ 14.83	\$ 19.30	\$ 20.75	\$ 25.34	\$ 23.96	\$ 24.83	\$ 27.48	\$ 27.05	\$ 25.79	\$ 16.03	\$ 16.56	\$ 23.31	\$ 19.40	\$ 3.49	\$ 0.89		
12-Jul-06	\$ 1.16	\$ 1.62	\$ 1.28	\$ 1.02	\$ 3.76		\$ 0.38	\$ 4.38	\$ 16.64	\$ 20.95	\$ 27.94	\$ 29.16	\$ 27.21	\$ 28.47	\$ 28.59	\$ 28.60	\$ 23.00	\$ 17.08	\$ 17.87	\$ 24.11	\$ 16.95	\$ 3.46	\$ 0.42		
13-Jul-06							\$ 0.06	\$ 3.98	\$ 0.06	\$ 5.66	\$ 18.79	\$ 18.73	\$ 22.11	\$ 25.61	\$ 24.36	\$ 25.15	\$ 26.40	\$ 28.64	\$ 24.30	\$ 13.32	\$ 19.16	\$ 23.47	\$ 20.55	\$ 9.22	\$ 0.20
14-Jul-06								\$ 0.10																\$ 5.82	
15-Jul-06	\$ 31.38	\$ 33.00	\$ 31.80	\$ 30.74	\$ 26.25	\$ 26.22	\$ 23.27	\$ 25.23	\$ 26.44	\$ 24.24	\$ 23.34	\$ 22.88	\$ 22.83	\$ 23.27	\$ 27.27	\$ 28.28	\$ 26.59	\$ 16.01	\$ 12.63	\$ 12.19	\$ 9.49	\$ 6.13	\$ 19.65	\$ 34.09	
16-Jul-06	\$ 42.17	\$ 40.97	\$ 41.19	\$ 41.63	\$ 40.39	\$ 32.21	\$ 33.25	\$ 39.15	\$ 32.12	\$ 33.12	\$ 32.52	\$ 27.96	\$ 20.45	\$ 24.44	\$ 33.02	\$ 33.68	\$ 30.87	\$ 28.86	\$ 13.66	\$ 9.25	\$ 3.73	\$ 3.30	\$ 4.73	\$ 28.23	
17-Jul-06	\$ 29.98	\$ 29.48	\$ 28.75	\$ 28.69	\$ 30.57	\$ 31.62	\$ 29.29	\$ 31.49	\$ 23.50	\$ 28.03	\$ 26.83	\$ 27.11	\$ 27.29	\$ 26.24	\$ 27.16	\$ 28.04	\$ 31.92	\$ 13.08	\$ 24.19	\$ 23.09	\$ 15.07	\$ 10.91	\$ 14.31	\$ 30.94	
18-Jul-06	\$ 35.72	\$ 28.36	\$ 23.65	\$ 23.14	\$ 23.02	\$ 19.82	\$ 19.82	\$ 19.87	\$ 28.92	\$ 27.08	\$ 26.75	\$ 28.14	\$ 26.56	\$ 26.62	\$ 26.39	\$ 27.50	\$ 28.09	\$ 29.18	\$ 24.41	\$ 20.03	\$ 27.11	\$ 20.33	\$ 22.14	\$ 42.32	
19-Jul-06	\$ 13.87	\$ 9.84	\$ 3.23	\$ 2.46	\$ 6.87	\$ 9.77	\$ 7.28	\$ 13.54	\$ 22.50	\$ 25.87	\$ 26.32	\$ 26.37	\$ 26.15	\$ 26.06	\$ 26.38	\$ 26.52	\$ 24.97	\$ 22.54	\$ 17.59	\$ 26.09	\$ 19.76	\$ 10.40	\$ 7.66	\$ 6.05	
20-Jul-06	\$ 6.58	\$ 5.51	\$ 5.23	\$ 4.97	\$ 5.19	\$ 2.77	\$ 3.87	\$ 7.89	\$ 21.37	\$ 23.87	\$ 30.32	\$ 30.15	\$ 26.89	\$ 30.24	\$ 29.92	\$ 30.52	\$ 25.01	\$ 22.70	\$ 18.22	\$ 28.12	\$ 27.29	\$ 11.52	\$ 3.57	\$ 4.72	
21-Jul-06	\$ 19.94	\$ 19.38	\$ 16.47	\$ 16.58	\$ 16.48	\$ 21.84	\$ 9.35	\$ 11.97	\$ 26.51	\$ 30.74	\$ 30.56	\$ 29.95	\$ 30.16	\$ 28.44	\$ 27.63	\$ 25.95	\$ 14.89	\$ 13.05	\$ 15.33	\$ 30.66	\$ 25.09	\$ 23.36	\$ 26.54	\$ 22.23	
22-Jul-06	\$ 22.70	\$ 21.23	\$ 20.06	\$ 19.21	\$ 20.21	\$ 14.14	\$ 6.23	\$ 8.00	\$ 8.46	\$ 9.90	\$ 11.05	\$ 11.94	\$ 9.80	\$ 8.68	\$ 12.27	\$ 11.48	\$ 12.63	\$ 13.59	\$ 10.14	\$ 23.93	\$ 18.67	\$ 7.10	\$ 6.46	\$ 21.93	
23-Jul-06	\$ 12.94	\$ 12.11	\$ 11.46	\$ 11.31	\$ 12.21	\$ 13.59	\$ 8.79	\$ 12.50	\$ 20.12	\$ 24.05	\$ 28.46	\$ 27.47	\$ 28.01	\$ 27.63	\$ 26.65	\$ 27.33	\$ 28.40	\$ 23.71	\$ 18.09	\$ 26.43	\$ 27.94	\$ 10.46	\$ 8.26	\$ 20.75	
24-Jul-06	\$ 18.99	\$ 18.09	\$ 17.66	\$ 17.35	\$ 17.16	\$ 13.73	\$ 10.53	\$ 12.98	\$ 19.91	\$ 23.80	\$ 28.58	\$ 28.02	\$ 28.45	\$ 27.80	\$ 26.83	\$ 27.03	\$ 28.70	\$ 23.39	\$ 17.49	\$ 26.30	\$ 27.57	\$ 11.58	\$ 8.18	\$ 20.84	
25-Jul-06	\$ 21.79	\$ 20.83	\$ 20.48	\$ 19.34	\$ 20.34	\$ 20.91	\$ 11.82	\$ 17.84	\$ 19.28	\$ 23.47	\$ 29.46	\$ 28.92	\$ 28.76	\$ 28.47	\$ 28.68	\$ 30.18	\$ 21.94	\$ 17.89	\$ 17.89	\$ 27.16	\$ 27.98	\$ 9.67	\$ 8.91	\$ 19.82	
26-Jul-06	\$ 17.74	\$ 17.80	\$ 14.46	\$ 16.40	\$ 14.31	\$ 11.34	\$ 8.05	\$ 13.15	\$ 19.15	\$ 24.06	\$ 32.74	\$ 28.53	\$ 28.41	\$ 28.22	\$ 29.02	\$ 32.71	\$ 27.83	\$ 21.45	\$ 18.35	\$ 27.47	\$ 29.14	\$ 9.06	\$ 10.37	\$ 24.75	
27-Jul-06	\$ 9.54	\$ 9.41	\$ 9.14	\$ 8.76	\$ 8.59	\$ 7.10	\$ 5.45	\$ 6.42	\$ 10.31	\$ 13.24	\$ 16.39	\$ 22.24	\$ 16.86	\$ 20.96	\$ 21.74	\$ 20.94	\$ 14.67	\$ 10.07	\$ 11.21	\$ 22.23	\$ 19.13	\$ 2.78	\$ 3.38	\$ 10.98	
28-Jul-06	\$ 29.13	\$ 20.77	\$ 19.70	\$ 19.56	\$ 20.81	\$ 15.34	\$ 8.66	\$ 17.47	\$ 12.99	\$ 25.09	\$ 27.97	\$ 27.06	\$ 26.86	\$ 24.83	\$ 24.21	\$ 19.57	\$ 13.90	\$ 11.54	\$ 15.30	\$ 28.25	\$ 21.70	\$ 8.10	\$ 5.94	\$ 21.23	
29-Jul-06	\$ 29.91	\$ 25.40	\$ 20.97	\$ 21.39	\$ 27.24	\$ 22.22	\$ 21.48	\$ 14.51	\$ 11.14	\$ 18.04	\$ 21.35	\$ 19.40	\$ 19.24	\$ 19.24	\$ 19.07	\$ 18.16	\$ 18.20	\$ 18.04	\$ 8.60	\$ 24.30	\$ 13.54	\$ 7.39	\$ 6.70	\$ 24.46	
30-Jul-06	\$ 15.08	\$ 14.44	\$ 14.07	\$ 14.05	\$ 13.79	\$ 12.86	\$ 8.05	\$ 13.09	\$ 28.58	\$ 22.83	\$ 25.67	\$ 27.15	\$ 23.31	\$ 25.04	\$ 27.33	\$ 27.54	\$ 25.57	\$ 20.63	\$ 18.39	\$ 26.87	\$ 27.51	\$ 8.37	\$ 9.16	\$ 22.80	

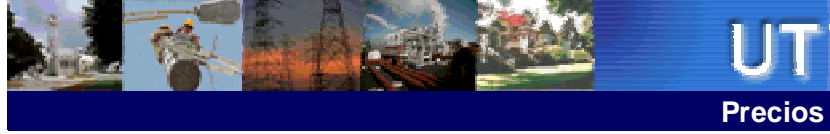
Precio mínimo de la serie	\$	0.06
Precio máximo de la serie	\$	51.22
Precio promedio de la serie	\$	21.91



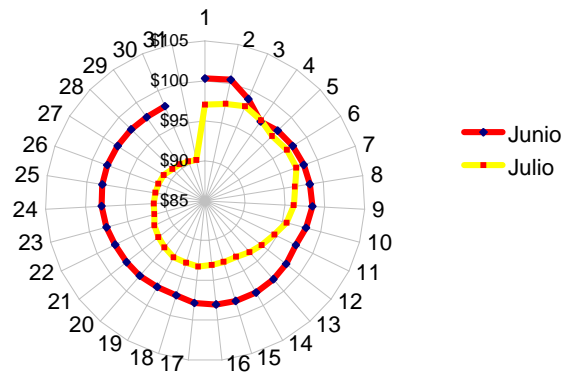
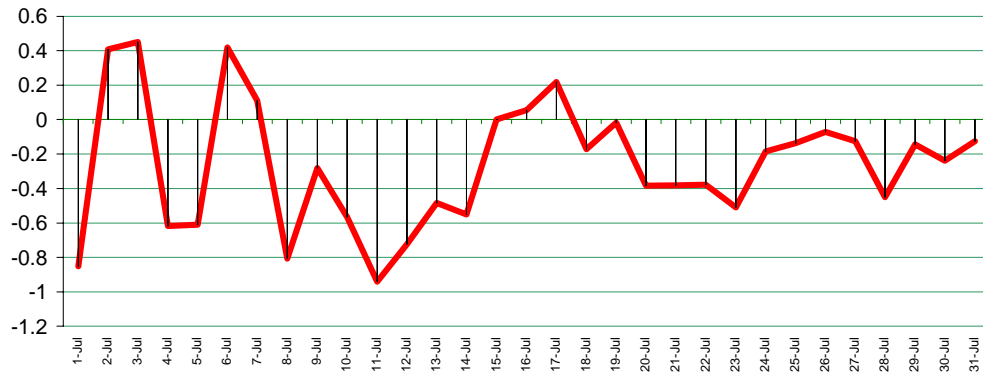
Precios MRS (SIS+EST)

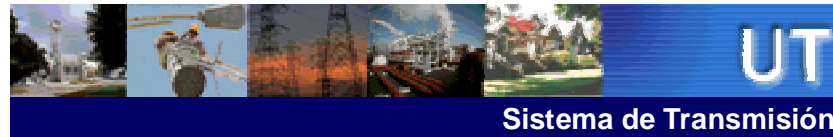
FECHA	0	1	2	3	4	5	6	7	8	9	10	11	12	13	14	15	16	17	18	19	20	21	22	23
01-JUL-06	\$ 103.25	\$ 102.28	\$ 99.68	\$ 100.85	\$ 100.90	\$ 103.93	\$ 104.61	\$ 104.19	\$ 92.93	\$ 86.01	\$ 92.74	\$ 94.32	\$ 101.66	\$ 101.31	\$ 101.89	\$ 97.66	\$ 95.66	\$ 89.36	\$ 93.00	\$ 104.70	\$ 104.56	\$ 109.18	\$ 109.13	\$ 103.42
02-JUL-06	\$ 104.88	\$ 101.26	\$ 101.29	\$ 100.67	\$ 102.99	\$ 107.52	\$ 107.22	\$ 108.06	\$ 102.83	\$ 100.90	\$ 98.70	\$ 94.75	\$ 94.27	\$ 94.26	\$ 94.04	\$ 90.97	\$ 97.06	\$ 97.25	\$ 101.55	\$ 108.30	\$ 104.31	\$ 104.65	\$ 114.28	\$ 103.58
03-JUL-06	\$ 83.85	\$ 81.44	\$ 80.27	\$ 80.26	\$ 82.07	\$ 93.41	\$ 103.84	\$ 111.78	\$ 105.67	\$ 104.36	\$ 103.01	\$ 100.34	\$ 98.54	\$ 100.89	\$ 101.63	\$ 103.08	\$ 103.29	\$ 104.88	\$ 108.00	\$ 107.37	\$ 103.88	\$ 103.74	\$ 104.61	\$ 92.53
04-JUL-06	\$ 89.91	\$ 88.20	\$ 86.67	\$ 86.66	\$ 87.88	\$ 99.32	\$ 103.62	\$ 98.71	\$ 95.26	\$ 97.74	\$ 99.24	\$ 97.29	\$ 94.28	\$ 99.35	\$ 103.08	\$ 102.99	\$ 98.64	\$ 94.69	\$ 103.58	\$ 105.12	\$ 101.22	\$ 94.58	\$ 105.30	\$ 93.69
05-JUL-06	\$ 88.18	\$ 87.72	\$ 86.88	\$ 85.11	\$ 88.28	\$ 102.52	\$ 102.91	\$ 96.97	\$ 95.11	\$ 96.69	\$ 98.03	\$ 98.60	\$ 97.23	\$ 96.84	\$ 101.23	\$ 102.08	\$ 97.95	\$ 94.69	\$ 100.54	\$ 107.13	\$ 107.50	\$ 95.81	\$ 109.10	\$ 99.29
06-JUL-06	\$ 106.94	\$ 106.12	\$ 102.24	\$ 100.61	\$ 104.47	\$ 111.25	\$ 113.40	\$ 103.14	\$ 99.21	\$ 97.86	\$ 102.00	\$ 101.73	\$ 97.51	\$ 97.73	\$ 102.02	\$ 102.37	\$ 107.64	\$ 104.84	\$ 97.47	\$ 115.97	\$ 105.48	\$ 99.07	\$ 114.06	\$ 108.37
07-JUL-06	\$ 107.83	\$ 108.20	\$ 106.59	\$ 105.69	\$ 107.14	\$ 111.41	\$ 110.13	\$ 104.77	\$ 102.06	\$ 100.44	\$ 94.88	\$ 101.12	\$ 95.67	\$ 97.10	\$ 101.69	\$ 100.67	\$ 99.72	\$ 97.99	\$ 97.34	\$ 104.93	\$ 97.82	\$ 99.07	\$ 114.06	\$ 108.37
08-JUL-06	\$ 102.51	\$ 101.93	\$ 100.95	\$ 100.43	\$ 101.05	\$ 108.51	\$ 107.14	\$ 99.52	\$ 89.76	\$ 79.83	\$ 81.98	\$ 82.68	\$ 84.75	\$ 84.77	\$ 92.51	\$ 99.09	\$ 96.13	\$ 95.74	\$ 91.73	\$ 102.78	\$ 92.32	\$ 93.33	\$ 105.67	\$ 103.73
09-JUL-06	\$ 84.08	\$ 78.17	\$ 76.39	\$ 76.72	\$ 77.14	\$ 97.38	\$ 91.88	\$ 90.95	\$ 96.64	\$ 93.86	\$ 94.10	\$ 99.31	\$ 94.14	\$ 94.63	\$ 100.24	\$ 99.17	\$ 103.30	\$ 97.06	\$ 105.38	\$ 107.95	\$ 99.66	\$ 88.73	\$ 90.48	\$ 73.20
10-JUL-06	\$ 59.82	\$ 59.79	\$ 59.79	\$ 59.79	\$ 59.81	\$ 74.82	\$ 76.65	\$ 76.56	\$ 89.78	\$ 94.26	\$ 95.71	\$ 100.30	\$ 98.92	\$ 99.79	\$ 102.43	\$ 102.00	\$ 100.74	\$ 90.98	\$ 101.52	\$ 108.27	\$ 104.36	\$ 88.45	\$ 85.87	\$ 59.91
11-JUL-06	\$ 59.82	\$ 61.62	\$ 61.28	\$ 61.02	\$ 63.76	\$ 78.98	\$ 80.76	\$ 81.26	\$ 93.67	\$ 96.90	\$ 103.63	\$ 105.55	\$ 104.68	\$ 105.12	\$ 104.54	\$ 104.30	\$ 97.41	\$ 85.78	\$ 98.20	\$ 109.80	\$ 108.43	\$ 93.00	\$ 85.71	\$ 59.88
12-JUL-06	\$ 59.94	\$ 59.95	\$ 59.94	\$ 59.94	\$ 59.94	\$ 75.06	\$ 74.97	\$ 80.66	\$ 93.79	\$ 93.73	\$ 97.11	\$ 100.61	\$ 99.36	\$ 100.15	\$ 101.40	\$ 103.64	\$ 99.30	\$ 88.32	\$ 104.16	\$ 108.47	\$ 105.55	\$ 94.22	\$ 85.19	\$ 65.81
13-JUL-06	\$ 91.04	\$ 92.66	\$ 91.46	\$ 90.40	\$ 85.91	\$ 100.88	\$ 97.93	\$ 99.89	\$ 101.10	\$ 98.90	\$ 98.00	\$ 97.74	\$ 97.89	\$ 98.33	\$ 101.93	\$ 102.94	\$ 101.25	\$ 90.75	\$ 97.63	\$ 97.27	\$ 94.57	\$ 91.21	\$ 104.70	\$ 93.75
14-JUL-06	\$ 102.17	\$ 100.97	\$ 101.19	\$ 101.63	\$ 100.39	\$ 107.21	\$ 108.25	\$ 114.15	\$ 107.12	\$ 108.12	\$ 107.52	\$ 102.96	\$ 95.45	\$ 99.44	\$ 108.02	\$ 108.68	\$ 105.87	\$ 103.86	\$ 98.66	\$ 94.25	\$ 88.73	\$ 88.30	\$ 89.73	\$ 88.23
15-JUL-06	\$ 89.06	\$ 91.55	\$ 91.82	\$ 91.46	\$ 91.14	\$ 108.82	\$ 102.69	\$ 102.82	\$ 100.50	\$ 103.03	\$ 101.83	\$ 102.11	\$ 102.29	\$ 101.24	\$ 102.16	\$ 103.04	\$ 106.92	\$ 86.08	\$ 109.19	\$ 108.09	\$ 100.07	\$ 95.91	\$ 99.31	\$ 90.94
16-JUL-06	\$ 85.38	\$ 85.49	\$ 84.75	\$ 84.69	\$ 86.57	\$ 102.62	\$ 100.29	\$ 102.49	\$ 94.50	\$ 94.16	\$ 90.71	\$ 90.62	\$ 92.03	\$ 92.37	\$ 92.26	\$ 95.62	\$ 102.33	\$ 102.35	\$ 106.55	\$ 105.93	\$ 99.06	\$ 98.53	\$ 102.51	\$ 96.12
17-JUL-06	\$ 91.72	\$ 84.36	\$ 79.65	\$ 79.14	\$ 79.02	\$ 90.82	\$ 90.87	\$ 99.92	\$ 98.08	\$ 97.75	\$ 99.14	\$ 97.56	\$ 97.62	\$ 97.39	\$ 98.50	\$ 99.09	\$ 100.18	\$ 95.41	\$ 101.03	\$ 108.11	\$ 101.33	\$ 103.14	\$ 104.67	\$ 98.32
18-JUL-06	\$ 69.87	\$ 65.84	\$ 59.23	\$ 58.46	\$ 62.87	\$ 80.77	\$ 78.28	\$ 84.54	\$ 93.50	\$ 96.87	\$ 97.32	\$ 97.37	\$ 97.15	\$ 97.06	\$ 97.38	\$ 97.52	\$ 95.97	\$ 93.54	\$ 98.59	\$ 107.09	\$ 100.76	\$ 91.40	\$ 88.66	\$ 62.05
19-JUL-06	\$ 60.09	\$ 59.02	\$ 58.74	\$ 58.48	\$ 58.70	\$ 72.33	\$ 73.43	\$ 78.45	\$ 91.93	\$ 94.43	\$ 100.88	\$ 100.71	\$ 97.45	\$ 100.80	\$ 100.48	\$ 101.08	\$ 95.57	\$ 93.26	\$ 98.78	\$ 108.68	\$ 107.85	\$ 92.08	\$ 84.13	\$ 58.28
20-JUL-06	\$ 70.44	\$ 70.14	\$ 67.07	\$ 67.20	\$ 67.14	\$ 72.22	\$ 76.62	\$ 80.36	\$ 95.17	\$ 99.46	\$ 99.23	\$ 98.71	\$ 98.96	\$ 97.13	\$ 96.23	\$ 94.73	\$ 83.55	\$ 81.87	\$ 93.80	\$ 108.89	\$ 103.29	\$ 101.84	\$ 102.70	\$ 73.08
21-JUL-06	\$ 75.70	\$ 74.23	\$ 73.06	\$ 72.21	\$ 73.21	\$ 85.14	\$ 77.23	\$ 79.00	\$ 79.46	\$ 80.90	\$ 82.05	\$ 82.94	\$ 80.80	\$ 79.68	\$ 83.27	\$ 82.48	\$ 83.63	\$ 84.59	\$ 91.14	\$ 104.93	\$ 99.67	\$ 88.10	\$ 87.46	\$ 74.93
22-JUL-06	\$ 66.45	\$ 65.62	\$ 64.97	\$ 64.82	\$ 65.72	\$ 83.10	\$ 78.35	\$ 83.06	\$ 90.68	\$ 94.81	\$ 99.02	\$ 98.03	\$ 98.57	\$ 98.19	\$ 97.21	\$ 97.89	\$ 98.96	\$ 94.27	\$ 98.65	\$ 106.99	\$ 108.50	\$ 91.02	\$ 88.77	\$ 74.26
23-JUL-06	\$ 72.91	\$ 72.01	\$ 71.58	\$ 71.27	\$ 71.08	\$ 84.65	\$ 81.45	\$ 83.90	\$ 90.83	\$ 94.72	\$ 99.50	\$ 98.94	\$ 99.37	\$ 98.72	\$ 97.75	\$ 97.95	\$ 99.62	\$ 94.31	\$ 98.41	\$ 107.22	\$ 108.49	\$ 92.50	\$ 89.10	\$ 74.76
24-JUL-06	\$ 71.25	\$ 71.31	\$ 67.97	\$ 69.91	\$ 67.82	\$ 80.85	\$ 77.56	\$ 83.66	\$ 89.71	\$ 94.62	\$ 103.30	\$ 99.09	\$ 98.97	\$ 98.78	\$ 99.58	\$ 103.27	\$ 98.39	\$ 92.01	\$ 98.91	\$ 108.03	\$ 109.70	\$ 89.62	\$ 89.91	\$ 72.82
25-JUL-06	\$ 61.54	\$ 61.41	\$ 61.14	\$ 60.76	\$ 60.59	\$ 79.10	\$ 77.45	\$ 78.42	\$ 82.25	\$ 85.24	\$ 88.39	\$ 94.24	\$ 88.86	\$ 92.96	\$ 93.74	\$ 92.94	\$ 86.67	\$ 82.01	\$ 92.21	\$ 103.23	\$ 99.88	\$ 83.53	\$ 84.13	\$ 62.98
26-JUL-06	\$ 81.13	\$ 72.77	\$ 71.70	\$ 71.56	\$ 72.81	\$ 87.34	\$ 80.66	\$ 89.47	\$ 84.98	\$ 97.09	\$ 99.97	\$ 99.06	\$ 98.86	\$ 98.83	\$ 96.21	\$ 91.57	\$ 85.90	\$ 83.54	\$ 96.30	\$ 109.25	\$ 102.70	\$ 89.10	\$ 86.94	\$ 73.23
27-JUL-06	\$ 81.86	\$ 77.35	\$ 72.92	\$ 73.34	\$ 79.19	\$ 94.16	\$ 93.43	\$ 86.46	\$ 83.09	\$ 89.99	\$ 93.29	\$ 91.35	\$ 91.19	\$ 91.19	\$ 91.02	\$ 90.10	\$ 90.15	\$ 89.98	\$ 89.54	\$ 105.25	\$ 94.29	\$ 88.33	\$ 87.64	\$ 76.41
28-JUL-06	\$ 66.82	\$ 65.98	\$ 65.61	\$ 65.59	\$ 65.33	\$ 84.40	\$ 79.59	\$ 84.63	\$ 100.12	\$ 94.17	\$ 97.21	\$ 98.69	\$ 94.85	\$ 96.58	\$ 98.87	\$ 99.08	\$ 97.11	\$ 92.17	\$ 98.93	\$ 107.41	\$ 108.05	\$ 88.91	\$ 89.70	\$ 74.34

Precio mínimo de la serie	\$ 58.28
Precio máximo de la serie	\$ 115.97
Precio promedio de la serie	\$ 92.19



Volatilidad de los precios





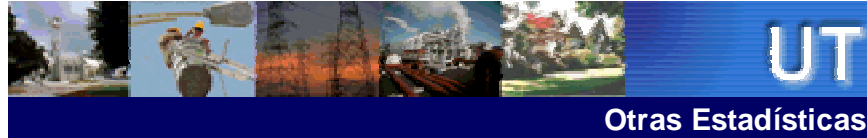
ENS, Pérdidas e interrupciones

Rubros	Julio 2006	% ^{1/}	Variaciones		Acumulado Anual	
			Mensual	Anual	Acumulada	Var. %
Energía no Servida (MWh)	1,236.57	0.28%	95.36	27.76	5,257.57	5.97
Pérdidas de Transmisión (GWh)	7.6					
Interrupciones de Servicio	311	eventos				

^{1/} Energía no Servida como porcentaje de demanda

Interrupciones	Julio 2006
Voltaje	
Circuitos de 23 kV	13
Circuitos de 34.5 kV	35
Circuitos de 46 kV	235
Línea de 115 kV	26
Línea de Interconexión	2
Total	311
Motivo	
Falla en líneas de transmisión	14
Mantenimiento en línea de transmisión	12
Falla en circuitos de distribución	249
Mantenimiento líneas de distribución	34
Fallas líneas de interconexión	2
Mantenimiento línea de interconexión 1.	-
Actuación del EDLI	-
Total	311

^{1/} Mantenimiento o por solicitud de líneas de interconexión Guatemala y Honduras

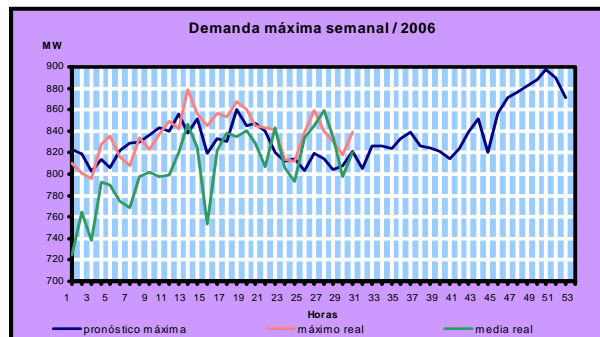


Generación obligada

Rubros	Julio 2006	Acumulado Anual		Últimos tres meses		Últimos doce meses	
	Energía	MWh	Var. %	MWh	Var. %	MWh	Var. %
Servicio de CAG	15.5	15.5	-99.5	5.2	-86.8	1.3	-99.7
Sustitución	1,503.1	7,136.4	-86.9	1,092.2	4.0	1,342.6	-79.1
Calidad de servicio	-	-	-	-	-	-	0.0
Estabilización de precios	221,584.0	1,835,209.0	-	246,584.4	-	175,400.3	0.0
Sustitución con Equipos RFC	769.0	27,363.8	490.7	2,795.8	382.3	21,884.7	4,970.9
Total	223,871.7	1,869,724.8					

Demanda Máxima de Potencia

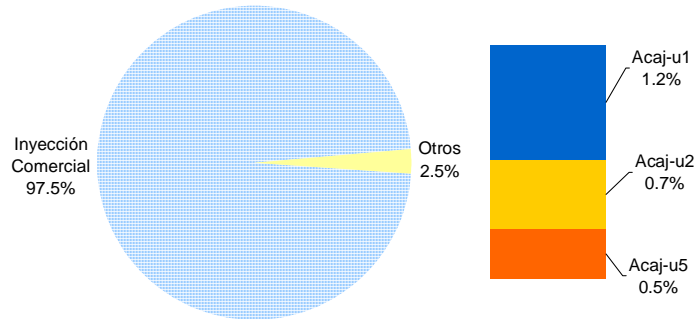
Demanda	Máxima	Nocturna	Mínima
Ene	835	792	327
	31-Ene-06 19:00	24-Ene-06 14:30	8-Ene-06 4:00
Feb	835	797	348
	1-Feb-06 19:00	24-Feb-06 14:30	13-Feb-06 3:00
Mar	872	847	355
	30-Mar-06 19:00	30-Mar-06 15:00	12-Mar-06 4:30
Abr	857	838	353
	20-Abr-06 19:00	24-Abr-06 14:30	15-Abr-06 3:30
May	868	843	381
	3-May-06 19:00	29-May-06 14:30	1-May-06 3:30
Jun	859	844	365
	29-Jun-06 19:30	30-Jun-06 11:30	11-Jun-06 4:30
Jul	858	840	366
	5-Jul-06 14:30	5-Jul-06 19:10	31-Jul-06 3:00
Ago			
Sep			
Oct			
Nov			
Dic			

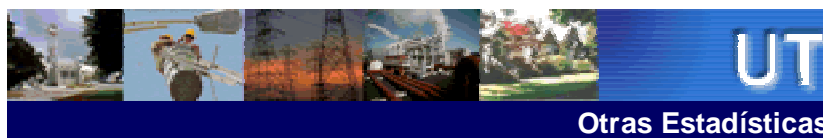




Reserva Fría por Confiabilidad

Mes	Pi (US\$)	Var.% Mensual	Inyecciones por planta (MWh)				Inyección Total (MWh)	% RFC
			Acaj-u1	Acaj-u2	Acaj-u5	Total		
Ene-06	4.38	- - -	2,259.6	5,568.8	6,791.4	14,619.9	410,232.9	3.6
Feb-06	3.98	-0.1	1,381.7	6,644.8	7,813.4	15,839.9	382,665.0	4.1
Mar-06	4.49	0.1	10,234.7	11,530.1	10,947.4	32,712.2	439,525.2	7.4
Abr-06	9.78	1.2	12,773.3	10,568.3	12,879.0	36,220.5	419,119.5	8.6
May-06	10.34	0.1	12,550.7	11,518.2	14,238.7	38,307.5	457,509.1	8.4
Jun-06	12.56	0.2	8,374.6	6,004.2	4,232.1	18,610.8	430,689.6	4.3
Jul-06	5.09	-0.6	5,220.1	3,112.4	2,259.1	10,591.6	447,421.9	2.37





Condiciones de Reserva

Reserva Rodante y Reserva Fría en Demanda Máxima (MW) Jul-06

Día	Cap. Disponible	Gen. Despachada	Demanda + Perdidas	Intercambio Neto *	Reserva Rodante	Reserva Fría
1	942	768	770	2	41	133
2	917	744	744	0	30	143
3	903	811	840	30	92	0
4	967	820	842	22	82	65
5	952	846	858	12	73	32
6	965	834	828	-5	100	32
7	971	779	806	27	66	126
8	990	697	705	8	105	188
9	979	697	684	-13	198	83
10	979	806	812	6	76	97
11	974	824	828	4	53	97
12	969	825	826	1	81	63
13	973	802	834	31	98	73
14	958	826	830	4	70	63
15	970	732	725	-6	53	185
16	963	706	699	-7	49	208
17	987	811	797	-13	80	97
18	994	809	809	0	78	107
19	909	817	817	1	93	0
20	908	802	802	0	107	0
21	905	790	797	8	116	0
22	818	739	739	0	79	0
23	811	670	669	-1	109	32
24	905	829	839	10	76	0
25	903	834	839	5	70	0
26	909	835	833	-2	74	0
27	911	832	836	4	79	0
28	991	762	789	27	65	164
29	844	744	743	-1	70	31
30	842	688	682	-6	53	101
31	831	778	780	2	53	0

* Valor positivo significa Importación



Entrega	Fecha Inicio	Hora Inicio	Fecha Final	Hora Final	Duración	Rele	Motivo	MW	KWh	Responsable
ANDA-NEJA(2-84)	01/07	06:05	01/07	09:09	3h 4m	MANUAL	MANTENIMIENTO PROGRAMADO / TRABAJO DE ETESAL EN BARRA DE 23 KV.ENS CALCULADA.	26.8	119,200.00	ETESAL
EEO-SMIG(4-82)	01/07	07:33	01/07	07:36	3m	51N	FALLA EN LÍNEA / INDICO TAMBIEN 59N.	20.36	1,018.00	EEO
DELSUR-ATEO(4-81)	01/07	08:28	01/07	08:29	1m	51N	FALLA EN LÍNEA / INDICO TAMBIEN 59N.	11.77	196.17	DELSUR
EEO-SMIG(4-84)	03/07	03:23	03/07	03:26	3m	51N	FALLA EN LÍNEA / TAMBIEN INDICO RELE 59N.	5.38	269.00	EEO
CLESA-ACA(3-81)	03/07	05:00	03/07	01:27	8h 27m	51	FALLA EN LÍNEA / PRUEBA (-) A LAS 05:02.05:13.05:24 Y 07:33 HRS. ENS CALC. CAMBIO AISLAMIENTO Y AVE EN CONTACTO CON LA LINEA.	0.25	11,030.00	CLESA
LAGEO-PEDR(4-81)	03/07	05:51	03/07	05:57	6m	MANUAL	CERO VOLTAJE / DISPARO DE LINEA DE TRANSMISION STOM-EPED.	16.66	1,666.00	ETESAL
DELSUR-PEDR(4-82)	03/07	05:51	03/07	05:58	7m	MANUAL	CERO VOLTAJE / DISPARO DE LINEA DE TRANSMISION STOM-EPED.	3.04	354.67	ETESAL
DELSUR-PEDR(4-83)	03/07	05:51	03/07	05:58	7m	MANUAL	CERO VOLTAJE / DISPARO DE LINEA DE TRANSMISION STOM-EPED.	3.7	431.67	ETESAL
DELSUR-PEDR(4-84)	03/07	05:51	03/07	05:58	7m	MANUAL	CERO VOLTAJE / DISPARO DE LINEA DE TRANSMISION STOM-EPED.	1.5	175.00	ETESAL
EEO-SMIG(4-82)	03/07	06:01	03/07	06:02	1m	51N	FALLA EN LÍNEA / INDICO 59N.	10.36	172.67	EEO
DELSUR-SRAF(4-81)	03/07	08:21	03/07	08:22	1m	51	FALLA EN LÍNEA / LLUVIA.	7.75	129.17	DELSUR
LAGEO-PEDR(4-81)	03/07	09:03	03/07	09:04	1m	51	FALLA EN LÍNEA / LLUVIA.	14.37	239.50	DELSUR
CLESA-ACA(4-71)	04/07	07:04	04/07	07:06	2m	MANUAL	MANTENIMIENTO PROGRAMADO / AISLAR TRAMO DE LINEA.	3.47	115.67	CLESA
EEO-SMIG(4-86)	04/07	09:19	04/07	09:37	18m	51	FALLA EN LÍNEA / INDICO 59N PRUEBAS (-) 09:24.09:26 DE IO FUERA C BARRIOS Y CHAPELTIQUE.REPORTO ESTRUCTURA DANADA.ENS CALCULADA.	5.65	2,891.00	EEO
EEO-15SE(4-84)	04/07	09:41	04/07	09:42	1m	MANUAL	SOLICITUD DE DISTRIBUIDOR / PARA RECUPERAR LA CARGA DE C BARRIOS Y CHAPELTIQUE.	5.23	87.17	EEO
EEO-15SE(4-84)	04/07	03:45	04/07	03:47	2m	MANUAL	SOLICITUD DE DISTRIBUIDOR / PARA RECUPERAR LA CARGA DE CIUDAD BARRIOS Y CHAPELTIQUE CON EL INT.34-4-86.	7.77	259.00	EEO
EEO-SMIG(4-86)	04/07	03:48	04/07	03:51	3m	MANUAL	SOLICITUD DE DISTRIBUIDOR / PARA RECUPERAR LA CARGA DE CIUDAD BARRIOS Y CHAPELTIQUE.	3.26	163.00	EEO
ANDA-NEJA(2-84)	04/07	06:58	04/07	07:01	3m	51, 67N	FALLA EN LÍNEA / ANDA REPORTA FUERTE LLUVIA EN LA ZONA.	27.77	1,388.50	ANDA



Otras Estadísticas

Entrega	Fecha Inicio	Hora Inicio	Fecha Final	Hora Final	Duración	Rele	Motivo	MW	KWh	Responsable
EEO-SMIG(4-82)	04/07	07:27	04/07	07:29	2m	51N	FALLA EN LÍNEA /INDICO TAMBIEN 59N.	20.58	686.00	EEO
ANDA-NEJA(2-84)	04/07	07:31	04/07	08:42	1h 11m	51, 67N	FALLA EN LÍNEA /PRUEBA A LAS 19:45 (-).	17.35	20.530.83	ANDA
CLESA-ATEO(4-82)	04/07	07:35	04/07	07:36	1m	51N	FALLA EN LÍNEA /INDICO TAMBIEN 59N.	9.39	156.50	CLESA
CLESA-ATEO(3-84)	04/07	08:16	04/07	08:17	1m	51	FALLA EN LÍNEA /CLESA INFORMA DE LLUVIA EN LA ZONA.	3.41	56.83	CLESA
CLESA-ATEO(3-84)	04/07	08:29	04/07	08:30	1m	51	FALLA EN LÍNEA /CLESA INFORMA DE LLUVIA EN LA ZONA.	2.48	41.33	CLESA
LAGEO-PEDR(4-81)	05/07	06:39	05/07	06:40	1m	51, 51N	FALLA EN LÍNEA /INDICO TAMBIEN 59N.	10.11	168.50	DELSUR
LAGEO-PEDR(4-81)	05/07	02:16	05/07	02:17	1m	51, 51N	FALLA EN LÍNEA /INDICACION DE RELE 59N.	12.8	213.33	DELSUR
EEO-SMIG(4-85)	05/07	09:21	06/07	07:07	9h 46m	MANUAL	SOLICITUD DE DISTRIBUIDOR / PARA TRANSFERIR LA CARGA HACIA EL INT.40-81.LA CARGA FUE SERVIDA A LAS 21:35 HRS. ENS CALCULADA.	3.88	905.33	ETESAL
DEUSEM-OZAT(4-81)	05/07	09:31	05/07	09:35	4m	MANUAL	SOLICITUD DE DISTRIBUIDOR / PARA RECUPERAR LA CARGA DEL INT.34-4-85.	11.93	795.33	ETESAL
EEO-SMIG(4-81)	06/07	02:01	06/07	05:15	3h 14m	MANUAL	MANTENIMIENTO PROGRAMADO / CORRECCION DE PUNTOS CALIENTES EN BARRA DE 115 Y 46 KV. TRABAJO DE EMERGENCIA.	18.02	58.264.67	ETESAL
EEO-SMIG(4-82)	06/07	02:01	06/07	05:16	3h 15m	MANUAL	MANTENIMIENTO PROGRAMADO / CORRECCION DE PUNTOS CALIENTES EN BARRA DE 115 Y 46 KV. TRABAJO DE EMERGENCIA.	9.37	30.452.50	ETESAL
EEO-SMIG(4-83)	06/07	02:02	06/07	05:16	3h 14m	MANUAL	MANTENIMIENTO PROGRAMADO / CORRECCION DE PUNTOS CALIENTES EN BARRA DE 115 Y 46 KV. TRABAJO DE EMERGENCIA.	2.56	8.277.33	ETESAL
EEO-SMIG(4-84)	06/07	02:02	06/07	05:16	3h 14m	MANUAL	MANTENIMIENTO PROGRAMADO / CORRECCION DE PUNTOS CALIENTES EN BARRA DE 115 Y 46 KV. TRABAJO DE EMERGENCIA.	5.6	18.106.67	ETESAL
EEO-SMIG(4-86)	06/07	02:02	06/07	07:12	5h 10m	MANUAL	MANTENIMIENTO PROGRAMADO / CORRECCION DE PUNTOS CALIENTES EN BARRA DE 115Y 46 KV/ CARGA TRANSFERIDA HACIA EL INT. 18-4-86. ENS CALCULADA.	4.18	2.020.33	ETESAL
EEO-15SE(4-84)	06/07	02:30	06/07	02:31	1m	MANUAL	SOLICITUD DE DISTRIBUIDOR / PARA TOMAR CARGA DEL INT. 34-4-86	3.64	60.67	ETESAL
EEO-15SE(4-84)	06/07	04:32	06/07	04:34	2m	MANUAL	SOLICITUD DE DISTRIBUIDOR / PARA NORMALIZAR LA CARGA DEL INT.34-4-86LA CUAL NO PUDO SER REALIZADA POR PROBLEMAS CON CUCHILLAS MOTORIZADAS DE EEO	8.78	282.67	EEO



Otras Estadísticas

Entrega	Fecha Inicio	Hora Inicio	Fecha Final	Hora Final	Duración	Rele	Motivo	MW	KWh	Responsable
DEUSEM-OZAT(4-81)	06/07	07:04	06/07	07:05	1m	MANUAL	SOLICITUD DE DISTRIBUIDOR / PARA NORMALIZAR LA CARGA DEL INT.34-4-85	11.84	197.33	ETESAL
EEO-15SE(4-84)	06/07	07:10	06/07	07:11	1m	MANUAL	SOLICITUD DE DISTRIBUIDOR / PARA NORMALIZAR LA CARGA DEL INT.34-4-86	8.78	146.33	ETESAL
CAESS-SRAF(4-82)	06/07	09:43	06/07	09:44	1m	51	FALLA EN LINEA /	5.54	92.33	CAESS
EEO-SMIG(4-82)	06/07	06:10	06/07	06:12	2m	51	FALLA EN LINEA / INDICO 59N, 18:11 PRUEBA (-), FUERA SUBS-ANAMOROS Y SANTA ROSA HASTA LAS 22:12 HRS. ENS. CALCULADA.	13.87	41,150.00	EEO
EEO-SMIG(4-82)	06/07	06:36	06/07	06:37	1m	51	FALLA EN LINEA / INDICO 59N, OCASIONADO POR PRUEBA CON LINEA EN VACIO HACIA ANAMOROS Y SANTA ROSA.	5.43	90.50	EEO
EEO-SMIG(4-84)	06/07	07:35	06/07	07:36	1m	51N	FALLA EN LINEA / INDICO RELE 59N, LLUVIA.	7.94	132.33	EEO
EEO-SMIG(4-82)	06/07	07:40	06/07	07:42	2m	59N	FALLA EN LINEA / INDICACION DE 59N BORRA CON DISPARO DEL 4-85.	5.36	178.67	EEO
EEO-SMIG(4-86)	06/07	07:40	06/07	07:42	2m	59N	FALLA EN LINEA / INDICACION DE 59N BORRA CON DISPARO DEL 4-85.	7.36	245.33	EEO
EEO-SMIG(4-85)	06/07	07:40	06/07	08:15	35m	51N	FALLA EN LINEA / INDICO RELE 59N Y BORRA CON DISPARO DE ESTE CIRCUITO. FUERA SUB-EL TRANSITO HASTA LAS 21:25 HRS.	4.12	2,403.33	EEO
DELSUR-SRAF(4-81)	06/07	08:35	06/07	08:36	1m	51	FALLA EN LINEA / LLUVIA.	4.55	75.83	DELSUR
DEUSEM-OZAT(4-82)	06/07	08:42	06/07	08:43	1m	51	FALLA EN LINEA / INDICO RELE 59N, LLUVIA.	4.46	74.33	DEUSEM
DEUSEM-OZAT(4-81)	06/07	08:55	06/07	08:56	1m	51	FALLA EN LINEA / INDICO RELE 59N, LLUVIA.	10.41	173.50	DEUSEM
DEUSEM-OZAT(4-81)	06/07	09:04	06/07	09:05	1m	51	FALLA EN LINEA / INDICO RELE 59N, LLUVIA.	8.93	148.83	DEUSEM
CLESA-ATEO(4-80)	06/07	09:35	06/07	09:36	1m	51	FALLA EN LINEA / INDICO RELE 59N, LLUVIA.	10.73	178.83	CLESA
DELSUR-OPIC(4-82)	06/07	09:35	06/07	09:36	1m	51	FALLA EN LINEA / INDICO RELE 59N, LLUVIA.	17.25	287.50	DELSUR
CLESA-ATEO(4-80)	06/07	09:55	06/07	09:56	1m	51	FALLA EN LINEA / LLUVIA.	8.08	134.67	CLESA
CLESA-ATEO(3-85)	06/07	09:55	06/07	09:56	1m	51	FALLA EN LINEA / LLUVIA.	2.36	39.33	CLESA
CLESA-SONS(4-82)	06/07	10:04	06/07	10:05	1m	51	FALLA EN LINEA / INDICO RELE 59N, LLUVIA.	6.04	100.67	CLESA
CLESA-SONS(4-82)	06/07	10:15	06/07	10:16	1m	51	FALLA EN LINEA / INDICO RELE 59N, LLUVIA.	4.89	81.50	CLESA
CLESA-ACAJ(4-71)	06/07	10:32	06/07	10:33	1m	51	FALLA EN LINEA / INDICO RELE 59N, LLUVIA.	4.78	79.67	CLESA
CLESA-ACAJ(3-82)	06/07	10:33	06/07	10:34	1m	51	FALLA EN LINEA / LLUVIA.	0.54	9.00	CLESA
CLESA-ACAJ(3-81)	06/07	11:01	06/07	11:02	1m	51	FALLA EN LINEA / LLUVIA.	0.19	3.17	CLESA
CLESA-ATEO(3-84)	06/07	11:02	06/07	11:29	27m	MANUAL	CERO VOLTAJE /DISPARO DE TRAF0 110/34.5 KV.	1.21	544.50	ETESAL
CLESA-ATEO(3-85)	06/07	11:02	06/07	11:29	27m	MANUAL	CERO VOLTAJE /DISPARO DE TRAF0 110/34.5 KV.	2.39	1,075.50	ETESAL
CLESA-ACAJ(3-84)	07/07	08:54	07/07	09:52	58m	NO INDICO	FALLA EN LINEA / ETESAL REPORTO RELE 51. 08:55 PRUEBA NEG. SE SECCIONO Y DEJA CARGA FUERA.	1.79	1,730.33	CLESA

Entrega	Fecha Inicio	Hora Inicio	Fecha Final	Hora Final	Duración	Rele	Motivo	MW	KWh	Responsable
CLESA-ACAJ(4-71)	07/07	09:09	07/07	09:12	3m	MANUAL	MANTENIMIENTO PROGRAMADO / DEJA FUERA CIRCUITO METALIO Y SUB-CARA SUCIA.	5.5	275.00	CLESA
CAESS-CGRA(4-81)	07/07	09:46	07/07	10:12	26m	MANUAL	CERO VOLTAJE /DISPARO DEL TX. 115/46 KV. POR PARTE DE PERSONAL CONTRATISTA DE ETESAL.	8.97	3.887.00	ETESAL
CLESA-ACAJ(3-84)	07/07	11:06	07/07	11:08	2m	MANUAL	SOLICITUD DE DISTRIBUIDOR / SE REALIZO CAMBIO DE AISLAMIENTO Y CON EL CIERRE SE RECUPERO LA CARGA QUE TENIA FUERA. ENS CALC.	0.95	1,096.00	CLESA
CLESA-ACAJ(3-84)	07/07	11:26	07/07	11:39	13m	NO INDICO	FALLA EN LINEA / ETESAL REPORTO RELE 51. 11:28 PRUEBA NEG. CON CIERRE DE JA FUERA UN TRAMO DE LINEA SIN CARGA.	0.91	197.17	CLESA
CLESA-ATEQ(3-85)	07/07	02:50	07/07	02:52	2m	51	FALLA EN LINEA /	2.92	97.33	CLESA
EEO-SMIG(4-82)	07/07	02:53	07/07	02:55	2m	51	FALLA EN LINEA / INDICO 59N.	12.24	408.00	EEO
CLESA-ATEQ(3-85)	07/07	03:01	07/07	03:03	2m	51	FALLA EN LINEA / LLUVIA EN LA ZONA.	2.9	96.67	CLESA
EEO-SMIG(4-82)	07/07	03:22	07/07	03:27	5m	51	FALLA EN LINEA / INDICO 59N.	10.8	900.00	EEO
CLESA-ATEQ(3-85)	07/07	03:36	07/07	03:37	1m	51	FALLA EN LINEA / LLUVIA EN LA ZONA.	3.04	50.67	CLESA
CLESA-ATEQ(4-80)	07/07	03:36	07/07	03:38	2m	51	FALLA EN LINEA / INDICO 59N.	15.3	510.00	CLESA
CLESA-ATEQ(3-85)	07/07	03:42	07/07	04:37	55m	51	FALLA EN LINEA / LLUVIA EN LA ZONA. CLESA REPORTA CORTACIRCUITO DAÑADO.	3	2,750.00	CLESA
CLESA-ATEQ(4-82)	07/07	03:47	07/07	03:48	1m	51	FALLA EN LINEA / INDICO 59N. LLUVIA EN LA ZONA.	11.8	196.67	CLESA
EEO-SMIG(4-83)	07/07	04:46	07/07	04:47	1m	51	FALLA EN LINEA / INDICO TAMBIEN 59N. EEO REPORTA FUERTE LLUVIA CON DESCARGAS ELECTRICAS EN LA ZONA.	2.97	49.50	EEO
CLESA-ACAJ(4-71)	07/07	04:59	07/07	05:02	3m	MANUAL	SOLICITUD DE DISTRIBUIDOR / PARA RECUPERAR CARGA DE SUB-METALIO Y SUB-CARA SUCIA.	3.62	181.00	CLESA
EEO-SMIG(4-85)	07/07	05:03	07/07	05:04	1m	51	FALLA EN LINEA / INDICO TAMBIEN 59N. EEO REPORTA FUERTE LLUVIA CON DESCARGAS ELECTRICAS EN LA ZONA.	2.85	47.50	EEO
EEO-SMIG(4-83)	07/07	05:06	07/07	05:07	1m	51N	FALLA EN LINEA / INDICO TAMBIEN 59N. EEO REPORTA FUERTE LLUVIA CON DESCARGAS ELECTRICAS EN LA ZONA.	2.43	40.50	EEO
EEO-SMIG(4-83)	07/07	05:13	07/07	06:40	1h 27m	51	FALLA EN LINEA / INDICO TAMBIEN 59N. EEO REPORTA FUERTE LLUVIA CON DESCARGAS ELECTRICAS EN LA ZONA.	1.98	2,871.00	EEO
EEO-SMIG(4-81)	07/07	05:14	07/07	07:47	2h 33m	51	FALLA EN LINEA / PRUEBA (-) A LAS 17:15 Y 18:24 HRS. OPERANDO RELE 51 E INDICANDO 59N. EEO RECUPERA ESTA CARGA A TRAVES DEL INT 4-83.	23.49	36,018.00	EEO

Entrega	Fecha Inicio	Hora Inicio	Fecha Final	Hora Final	Duración	Rele	Motivo	MW	KWh	Responsable
EEO-SMIG(4-85)	07/07	05:14	07/07	05:40	26m	51N	FALLA EN LÍNEA / EEO REPORTA FUERTE LLUVIA CON DESCARGAS ELÉCTRICAS EN TODA LA ZONA DE SAN MIGUEL.	2.68	1,161.33	EEO
EEO-SMIG(4-84)	07/07	05:20	07/07	05:41	21m	51	FALLA EN LÍNEA / EEO REPORTA FUERTE LLUVIA CON DESCARGAS ELÉCTRICAS EN TODA LA ZONA DE SAN MIGUEL.	4.51	1,578.50	EEO
LAGEO-PEDR(4-81)	07/07	05:24	07/07	05:25	1m	51	FALLA EN LÍNEA / INDICO TAMBIEN 59N. DELSUR INFORMA DE FUERTE TORMENTA EN LA ZONA.	9.11	151.83	DELSUR
CLESA-ATEO(3-85)	07/07	05:34	07/07	06:20	46m	51	FALLA EN LÍNEA / PRUEBA (-) A LAS 17:36 HRS. CLESA SECCIONA CKTO, DEJANDO FUERA TRAMO DE LÍNEA.	1.8	1,380.00	CLESA
EEO-SMIG(4-83)	07/07	08:01	07/07	08:09	8m	51	FALLA EN LÍNEA / INDICO TAMBIEN 59N. AL CIERRE DE ESTE INT.EEO DEJA TODA LA CARGA DEL INT.4-81 FUERA.	18.73	2,497.33	EEO
EEO-SMIG(4-81)	07/07	08:01	07/07	09:13	1h 12m	51N	FALLA EN LÍNEA / INDICO TAMBIEN 59N. EEO INFORMA DE DAÑO Y POSTERIOR REPARACION DE SWITCH DE AIRE EN SUB-SAN MIGUEL. ENS CALC.	6.3	31,520.00	EEO
DELSUR-SRAF(4-81)	08/07	02:43	08/07	02:44	1m	51	FALLA EN LÍNEA /	3.69	61.50	DELSUR
CLESA-ATEO(3-84)	08/07	08:44	08/07	08:45	1m	51	FALLA EN LÍNEA /	2.28	38.00	CLESA
CAESS-SRAF(4-82)	08/07	02:37	08/07	02:38	1m	51	FALLA EN LÍNEA /	4.93	82.17	CAESS
EEO-SMIG(4-82)	08/07	04:46	08/07	04:48	2m	51	FALLA EN LÍNEA / INDICACION DE RELE 59N. LLUVIA EN LA ZONA.	10.23	341.00	EEO
EEO-SMIG(4-84)	08/07	05:43	08/07	05:45	2m	51	FALLA EN LÍNEA / LLUVIA EN LA ZONA.	5.36	178.67	EEO
CLESA-ATEO(3-84)	08/07	05:48	08/07	05:49	1m	51	FALLA EN LÍNEA /	2.99	49.83	CLESA
EEO-SMIG(4-85)	08/07	06:12	08/07	06:13	1m	51	FALLA EN LÍNEA / INDICO 59N.	3.58	59.67	EEO
CLESA-ACA(4-71)	08/07	07:02	08/07	07:03	1m	51	FALLA EN LÍNEA /	8.64	144.00	CLESA
CAESS-CGRA(4-81)	09/07	02:07	09/07	02:10	3m	51	FALLA EN LÍNEA / INDICO 59N; PRUEBA NEGATIVA 14:08 DEJO CARGA FUERA HASTA LAS 14:30 HRS. ENS CALCULADA.	8.61	939.50	CAESS
EEO-SMIG(4-85)	09/07	04:00	09/07	04:01	1m	51	FALLA EN LÍNEA / INDICO RELE 59N. LLUVIA.	2.88	48.00	EEO
EEO-SMIG(4-84)	09/07	04:04	09/07	04:05	1m	51	FALLA EN LÍNEA / LLUVIA.	5.24	87.33	EEO
EEO-SMIG(4-83)	09/07	04:05	09/07	04:06	1m	51N	FALLA EN LÍNEA / INDICO RELE 59N. LLUVIA.	2.09	34.83	EEO
CLESA-AHUA(4-81)	09/07	04:28	09/07	04:29	1m	51	FALLA EN LÍNEA /	13.03	217.17	CLESA
LAGEO-PEDR(4-81)	09/07	05:05	09/07	05:06	1m	51, 51N	FALLA EN LÍNEA / INDICO RELE 59N. LLUVIA.	9	150.00	DELSUR
DELSUR-PEDR(4-83)	09/07	05:31	09/07	05:32	1m	51	FALLA EN LÍNEA / INDICO RELE 59N. LLUVIA.	5.09	84.83	DELSUR
DELSUR-TECO(4-82)	09/07	05:31	09/07	05:32	1m	51	FALLA EN LÍNEA / INDICO RELE 59N. LLUVIA.	4.56	76.00	DELSUR
LAGEO-PEDR(4-81)	09/07	08:14	09/07	08:15	1m	51, 51N	FALLA EN LÍNEA / INDICO RELE 59N. LLUVIA.	10.08	168.00	DELSUR
DELSUR-SRAF(4-81)	10/07	08:17	10/07	08:18	1m	51	FALLA EN LÍNEA /	4.9	81.67	DELSUR
DELSUR-TECO(4-82)	10/07	10:48	10/07	12:43	1h 55m	51	FALLA EN LÍNEA / 10:49 PRUEBA NEG. SE ENCONTRO ARBOL SOBRE LA LÍNEA. ENS CALCULADA.	6.2	11,880.00	DELSUR

Entrega	Fecha Inicio	Hora Inicio	Fecha Final	Hora Final	Duración	Rele	Motivo	MW	KWh	Responsable
DELSUR-TECO(4-82)	10/07	12:54	10/07	12:55	1m	59N	FALLA EN LÍNEA / DELSUR ESTA CERRANDO CUCHILLAS MONOPOLARES.	6.5	108.33	DELSUR
EEO-SMIG(4-82)	10/07	05:53	10/07	05:54	1m	51	FALLA EN LÍNEA / INDICO RELE 59N	11	183.33	EEO
CLESA-AHUA(4-81)	10/07	06:47	10/07	06:48	1m	51	FALLA EN LÍNEA / INDICO TAMBIEN 59N.	19.69	328.17	CLESA
CLESA-AHUA(4-81)	10/07	08:32	10/07	08:33	1m	MANUAL	SOLICITUD DE DISTRIBUIDOR / CARGA DE SUB SALCOATTAN Y APANECA FUERA, DEBIDO A REPARACION DE LINEA ROTA DE 46 KV SOBRE CABLE GUARDA. CKTO 13.2.KV.	19.79	329.83	CLESA
CLESA-OPIC(4-80)	10/07	09:43	10/07	09:44	1m	59N	FALLA EN LÍNEA / CLESA REPORTA LLUVIA EN LA ZONA.	4.09	68.17	CLESA
CLESA-ATEO(4-80)	10/07	09:46	10/07	09:47	1m	51	FALLA EN LÍNEA / INDICO TAMBIEN 59N. CLESA REPORTA FUERTE TORMENTA EN LA ZONA.	11.22	187.00	CLESA
CLESA-ACAJ(3-81)	10/07	10:14	10/07	10:15	1m	51	FALLA EN LÍNEA / CLESA REPORTA LLUVIA EN LA ZONA.	0.5	8.33	CLESA
CLESA-SANA(4-82)	10/07	10:18	10/07	10:19	1m	51	FALLA EN LÍNEA / CLESA REPORTA FUERTE LLUVIA EN LA ZONA.	6.58	109.67	CLESA
CLESA-SANA(4-82)	10/07	10:21	10/07	10:22	1m	51	FALLA EN LÍNEA / CLESA REPORTA FUERTE LLUVIA EN LA ZONA.	6.58	109.67	CLESA
EEO-SMIG(4-82)	11/07	08:28	11/07	08:29	1m	51N	FALLA EN LÍNEA / INDICO RELE 59N.	11.47	191.17	EEO
EEO-SMIG(4-86)	11/07	10:16	11/07	10:17	1m	51N	FALLA EN LÍNEA / INDICO RELE 59N.	5.28	88.00	EEO
EEO-SMIG(4-85)	11/07	12:40	11/07	12:42	2m	51N	FALLA EN LÍNEA / INDICO RELE 59N.	3.38	112.67	EEO
CLESA-ACAJ(3-81)	11/07	06:00	12/07	03:01	21h 1m	51	FALLA EN LÍNEA / 18:01 PRUEBA NEG. SE REPARO UNA LINEA ROTA Y DAÑOS EN TCS. 18:49 TRANSFIERE A 13-3-82 Y 19:51 HACIA 16-4-81. ENS CALC.	0.8	1.066.00	CLESA
CLESA-ACAJ(3-82)	11/07	06:46	11/07	06:49	3m	MANUAL	SOLICITUD DE DISTRIBUIDOR / APERTURA PARA TOMAR PARTE DE LA CARGA DEL 13-3-81.	3.93	196.50	CLESA
CLESA-ATEO(3-86)	11/07	07:23	11/07	07:24	1m	51	FALLA EN LÍNEA / LLUVIA EN LA ZONA.	2.51	41.83	CLESA
EEO-15SE(4-83)	11/07	10:37	11/07	10:38	1m	51	FALLA EN LÍNEA / INDICACION DE RELE 59N.	1.45	24.17	EEO
CESSA-GUAJ(4-84)	12/07	12:44	12/07	12:46	2m	27	FALLA EN LÍNEA / CESSA SIN GENERACION.	2.7	90.00	CESSA
CLESA-SANA(4-82)	12/07	12:44	12/07	01:56	1h 12m	51	FALLA EN LÍNEA / LLUVIA EN LA ZONA. ENCONTRARON RAMA SOBRE LA LINEA.	5.18	6.216.00	CLESA
CLESA-ACAJ(3-82)	12/07	06:34	12/07	06:37	3m	MANUAL	SOLICITUD DE DISTRIBUIDOR / PARA RECUPERAR TRAMO DE LINEA DEL 13-3-81.	4.15	207.50	CLESA
CLESA-ACAJ(3-82)	12/07	02:59	12/07	03:01	2m	MANUAL	SOLICITUD DE DISTRIBUIDOR / PARA RECUPERAR LA CARGA CON EL INT.3-81.	4.61	153.67	CLESA
DELSUR-STOM(4-81)	12/07	07:15	12/07	07:19	4m	51N	FALLA EN LÍNEA / INDICO RELE 59N. 19:16 H PRUEBA NEGATIVA. FUERA SUB-SANTO TOMAS (4 MW) HASTA LAS 20:05 HRS. ENS CALCULADA.	26.44	4.828.00	DELSUR

Entrega	Fecha Inicio	Hora Inicio	Fecha Final	Hora Final	Duración	Rele	Motivo	MW	KWh	Responsable
DELSUR-STOM(4-81)	12/07	07:51	12/07	07:54	3m	51N	FALLA EN LINEA / INDICO RELE 59N. LLUVIA.	22.39	1,119.50	DELSUR
DELSUR-STOM(4-81)	12/07	08:19	12/07	09:24	1h 5m	51N	FALLA EN LINEA / INDICO RELE 59N. CARGA TRANSFERIDA A PEDR Y NCUS A LAS 20:25 HRS. DELSUR RETIRO OBJETOS SOBRE EL CIRCUITO.	22.39	2,239.00	DELSUR
CLESA-ATEO(3-84)	12/07	09:32	12/07	09:33	1m	51	FALLA EN LINEA / LLUVIA.	2.46	41.00	CLESA
CLESA-ACAJ(4-71)	12/07	09:46	12/07	09:47	1m	51	FALLA EN LINEA / INDICO RELE 59N. LLUVIA.	3.47	57.83	CLESA
DELSUR-SRAF(4-81)	13/07	06:33	13/07	06:34	1m	51	FALLA EN LINEA / INDICO RELE 59N.	4.38	73.00	DELSUR
CLESA-ATEO(4-80)	13/07	12:26	13/07	12:27	1m	51	FALLA EN LINEA / INDICO 59N.	16.44	274.00	CLESA
CESSA-GUAJ(4-84)	13/07	06:56	13/07	06:58	2m	27	FALLA EN LINEA / AL MOMENTO DEL DISPARO CESSA SE ENCONTRABA FUERA DE LINEA.	7.1	236.67	CESSA
EEO-SMIG(4-83)	14/07	07:04	14/07	04:10	9h 6m	MANUAL	MANTENIMIENTO PROGRAMADO / CAMBIO DE CONDUCTOR. CARGA TRANSFERIDA AL 34-84. CARGA FUERA DE 07:04 A 07:08 Y DE 16:06 A 16:10 H. ENS CALC.	2.48	289.00	EEO
EEO-SMIG(4-84)	14/07	07:07	14/07	07:08	1m	MANUAL	SOLICITUD DE DISTRIBUIDOR / PARA TOMAR CARGA DEL INT. 34-4-83.	5.39	89.83	EEO
CLESA-ACAJ(4-71)	14/07	08:00	14/07	01:25	5h 25m	MANUAL	SOLICITUD DE DISTRIBUIDOR / POR MANTTO. PROGRAMADO POR CLESA EN SU CKTO.	3.51	19,012.50	CLESA
CAESS-SOYA(2-81)	14/07	09:01	14/07	09:04	3m	51	FALLA EN CONTROL DE OPERACIÓN /	37.49	1,874.50	UT
CAESS-SOYA(2-83)	14/07	09:01	14/07	09:04	3m	51	FALLA EN CONTROL DE OPERACIÓN /	38.99	1,949.50	UT
EEO-SMIG(4-84)	14/07	04:06	14/07	04:07	1m	MANUAL	SOLICITUD DE DISTRIBUIDOR / PARA NORMALIZAR CARGA DEL INT. 34-4-83.	9.43	157.17	EEO
CLESA-ATEO(3-84)	15/07	01:55	15/07	02:46	51m	51	FALLA EN LINEA / ENS CALCULADA. LA CARGA DE LOS LAGARTOS SE RECUPERO A LAS 16:00 HRS.	2.33	8,390.50	CLESA
LAGEO-PEDR(4-81)	15/07	03:05	15/07	03:07	2m	51	FALLA EN LINEA / INDICO 59N.	11.27	375.67	DELSUR
CLESA-ATEO(3-84)	16/07	12:10	16/07	12:17	7m	MANUAL	SOLICITUD DE DISTRIBUIDOR / PARA REALIZAR MANIOBRAS DE APERTURA DE CORTE DE CKTO PARA LA NORMALIZACION DE CARGA DE SUB LOS LAGARTOS.	0.8	93.33	CLESA
CLESA-ACAJ(3-81)	16/07	01:13	16/07	01:18	5m	MANUAL	SOLICITUD DE DISTRIBUIDOR / PARA LIBERAR LA CARGA DE SUB LOS LAGARTOS.	0.6	50.00	CLESA
CLESA-ATEO(3-84)	16/07	01:14	16/07	01:18	4m	MANUAL	SOLICITUD DE DISTRIBUIDOR / PARA TOMAR LA CARGA DE SUB LOS LAGARTOS.	0.69	46.00	CLESA
EEO-SMIG(4-84)	16/07	06:59	16/07	07:00	1m	51N	FALLA EN LINEA / INDICO 59N.	5.06	84.33	EEO
CAESS-SRAF(4-82)	16/07	01:55	16/07	01:56	1m	51	FALLA EN LINEA /	4.52	75.33	CAESS
CAESS-SRAF(4-82)	16/07	02:32	16/07	02:33	1m	51	FALLA EN LINEA / INDICO RELE 59N.	4.3	71.67	CAESS
DELSUR-ATEO(4-81)	16/07	03:55	16/07	05:03	1h 8m	51	FALLA EN LINEA / INDICO RELE 59N. 15:56 Y 16:44 PRUEBAS NEGATIVAS. OPERANDO EL MISMO RELE.	6.73	7,627.33	DELSUR
CLESA-SONS(4-82)	16/07	04:56	16/07	04:58	2m	50/51	FALLA EN LINEA / INDICO TAMBIEN 59N. CLESA REPORTA FUERTE LLUVIA EN LA ZONA.	6.69	223.00	CLESA



Entrega	Fecha Inicio	Hora Inicio	Fecha Final	Hora Final	Duración	Rele	Motivo	MW	KWh	Responsable
CLESA-ACAJ(4-71)	16/07	06:55	16/07	06:56	1m	51	FALLA EN LÍNEA / INDICO TAMBIEN 59N. CLESA REPORTA LLUVIA EN LA ZONA.	5.97	99.50	CLESA
DEUSEM-OZAT(4-82)	16/07	09:14	16/07	09:16	2m	51	FALLA EN LÍNEA / INDICO TAMBIEN 59N. EEO INFORMA DE FUERTE LLUVIA EN LA ZONA.	3.67	122.33	DEUSEM
EEO-SMIG(4-82)	17/07	05:56	17/07	05:59	3m	51N	FALLA EN LÍNEA / INDICO TAMBIEN 59N.	10.08	504.00	EEO
EEO-SMIG(4-82)	17/07	08:03	17/07	08:04	1m	51N	FALLA EN LÍNEA / INDICO 59N.	10.95	182.50	EEO
CLESA-ACAJ(3-81)	17/07	04:51	17/07	04:52	1m	51	FALLA EN LÍNEA /	1.01	16.83	CLESA
CAESS-SRAF(4-82)	17/07	06:17	17/07	06:18	1m	51	FALLA EN LÍNEA /	5.92	98.67	CAESS
DELSUR-SOYA(4-84)	17/07	07:17	17/07	10:24	3h 7m	59N	FALLA EN LÍNEA / 19:18 PRUEBA NEG. 19:20 CARGA TRANSFERIDA A STOM. ENS CALC.	7.7	385.00	DELSUR
LAGEO-PEDR(4-81)	17/07	09:05	17/07	09:06	1m	51	FALLA EN LÍNEA / INDICO 59N.	11.89	198.17	DELSUR
DELSUR-PEDR(4-84)	17/07	09:05	17/07	09:07	2m	51	FALLA EN LÍNEA / INDICO 59N.	1.77	59.00	DELSUR
EEO-SMIG(4-82)	18/07	08:04	18/07	05:27	9h 23m	MANUAL	MANTENIMIENTO PROGRAMADO / ENS CALCULADA.	11.4	129.340.00	EEO
EEO-SMIG(4-82)	18/07	06:52	18/07	06:54	2m	51N	FALLA EN LÍNEA / INDICO 59N. REPORTARON FUERTE LLUVIA EN LA ZONA.	21.55	718.33	EEO
DELSUR-ATEO(4-81)	18/07	06:55	18/07	06:57	2m	51N	FALLA EN LÍNEA / INDICO 59N. REPORTARON FUERTE LLUVIA EN LA ZONA.	12.25	408.33	DELSUR
EEO-SMIG(4-82)	19/07	12:01	19/07	12:03	2m	51N	FALLA EN LÍNEA / INDICA TAMBIEN RELE 59N.	10.1	336.67	EEO
DELSUR-TECO(4-82)	19/07	03:45	19/07	03:46	1m	59N	FALLA EN LÍNEA / POR MANIOBRAS DE DELSUR EN CUCHILLAS MONOPOLARES.	6.13	102.17	DELSUR
EEO-SMIG(4-85)	19/07	07:25	19/07	07:31	6m	51N	FALLA EN LÍNEA / INDICO TAMBIEN 59N. EEO REPORTA FUERTE LLUVIA EN LA ZONA.	3.8	380.00	EEO
EEO-SMIG(4-84)	19/07	07:29	19/07	07:30	1m	51N	REPORTA FUERTE LLUVIA EN LA ZONA.	7.69	128.17	EEO
EEO-SMIG(4-85)	19/07	07:34	19/07	07:38	4m	51N	FALLA EN LÍNEA / INDICO TAMBIEN 59N. EEO REPORTA FUERTE LLUVIA EN LA ZONA.	3.38	225.33	EEO
DEUSEM-OZAT(4-82)	19/07	08:00	19/07	08:01	1m	51	FALLA EN LÍNEA / INDICO TAMBIEN 59N. 19:41 PRUEBA NEGATIVA. OPERANDO EL MISMO RELE E INDICANDO 59N. EEO REPORTA FUERTE LLUVIA EN ZONA.	7.24	844.67	EEO
EEO-SMIG(4-84)	19/07	07:40	19/07	07:47	7m	51N	FALLA EN LÍNEA / INDICO TAMBIEN 59N. EEO REPORTA FUERTE LLUVIA EN LA ZONA.	15.08	251.33	EEO
EEO-SMIG(4-82)	19/07	07:49	19/07	07:50	1m	51N	FALLA EN LÍNEA / INDICO TAMBIEN 59N. EEO REPORTA FUERTE LLUVIA EN LA ZONA.	5.16	86.00	DEUSEM
DELSUR-PEDR(4-83)	19/07	09:08	19/07	09:09	1m	51/51N	FALLA EN LÍNEA / INDICO TAMBIEN 59N. DELSUR REPORTA LLUVIA EN LA ZONA.	3.6	60.00	DELSUR
DEUSEM-OZAT(4-81)	20/07	08:00	20/07	04:47	8h 47m	MANUAL	MANTENIMIENTO PROGRAMADO / EEO CAMBIANDO POSTES Y RECALIBRANDO CKTO LA RECONEXION DE CARGA FUE A LAS 08:25 CON EL INT.-18-4-83. ENS CALC.	5.42	2.258.33	DEUSEM
EEO-SMIG(4-82)	20/07	05:28	20/07	05:29	1m	51N	FALLA EN LÍNEA / INDICO 59N.	11.19	186.50	EEO
EEO-SMIG(4-83)	20/07	10:19	20/07	10:20	1m	51N	FALLA EN LÍNEA / INDICO 59N.	2.93	48.83	EEO
EEO-SMIG(4-84)	20/07	10:27	20/07	10:28	1m	51	FALLA EN LÍNEA / INDICO 59N.	5.19	86.50	EEO



Otras Estadísticas

Entrega	Fecha Inicio	Hora Inicio	Fecha Final	Hora Final	Duración	Rele	Motivo	MW	KWh	Responsable
EEO-SMIG(4-84)	20/07	10:34	20/07	10:42	8m	51	FALLA EN LÍNEA / INDICO 59N. LLUVIA EN LA ZONA.	5.02	669.33	EEO
EEO-SMIG(4-85)	21/07	02:15	21/07	02:17	2m	51	FALLA EN LÍNEA / INDICO 59N	1.78	59.33	EEO
EEO-SMIG(4-82)	21/07	06:09	21/07	06:11	2m	51N	FALLA EN LÍNEA / INDICO 59N.	12.21	407.00	EEO
DELSUR-PEDR(4-82)	21/07	10:59	21/07	11:02	3m	51.51N	FALLA EN LÍNEA / TAMBIEN INDICO RELE 59N.	3.09	154.50	DELSUR
EEO-SMIG(4-82)	22/07	06:33	22/07	06:35	2m	51N	FALLA EN LÍNEA / INDICO 59N.	8.76	292.00	EEO
CLESA-AHUJA(4-81)	22/07	08:04	22/07	08:05	1m	51	FALLA EN LÍNEA /	12.93	215.50	CLESA
EEO-SMIG(4-84)	22/07	08:13	22/07	05:32	9h 19m	MANUAL	MANTENIMIENTO PROGRAMADO / MANTTO. EN LINEA 46 KV. 08:36 CARGA TRANSFERIDA AL 34-4-83. ENS CALC.	5.3	2,031.67	EEO
EEO-SMIG(4-83)	22/07	08:32	22/07	08:36	4m	MANUAL	SOLICITUD DE DISTRIBUIDOR / PARA TOMAR CARGA DEL 34-4-84. DEBIDO A FALLA EN CUCHILLAS REMOTAS.	4.74	316.00	EEO
DELSUR-ATEO(4-81)	22/07	01:45	22/07	01:46	1m	51	FALLA EN LÍNEA /	6.88	114.67	DELSUR
ANDA-NEJA(2-84)	23/07	08:55	31/07	11:59	207h 4m	MANUAL	MANTENIMIENTO PROGRAMADO / PAMM ETESAL EN 23 KV. CARGA TRANSFERIDA (PROVISIONALMENTE) AL 37-2-83 A LAS 15:01 H. ENS CALC.	0	206,579.00	ETESAL
ANDA-SANA(4-85)	23/07	08:57	23/07	02:37	5h 40m	MANUAL	SOLICITUD DE DISTRIBUIDOR / POR TRABAJOS PROGRAMADOS DE ANDA EN SU CKTO. ENS CALCULADA.	0	75,504.00	ANDA
DELSUR-ATEO(4-81)	23/07	04:59	23/07	05:00	1m	51	FALLA EN LÍNEA / INDICO 59N.	6.48	108.00	DELSUR
LAGEO-PEDR(4-81)	23/07	06:52	23/07	06:53	1m	51, 51N	FALLA EN LÍNEA / INDICO 59N.	15.41	256.83	DELSUR
LAGEO-PEDR(4-81)	23/07	06:54	23/07	06:55	1m	51, 51N	FALLA EN LÍNEA / INDICO 59N. FUERTE LLUVIA EN LA ZONA.	15.3	255.00	DELSUR
CLESA-OPIC(4-81)	23/07	07:21	23/07	07:25	4m	51	FALLA EN LÍNEA / INDICO 59N. LLUVIA EN LA ZONA.	0.02	1.33	CLESA
EEO-SMIG(4-84)	24/07	07:12	24/07	07:14	2m	51N	FALLA EN LÍNEA / INDICO 59N.	5.4	180.00	EEO
EEO-SMIG(4-85)	24/07	09:52	24/07	09:53	1m	51N	FALLA EN LÍNEA / INDICO RELE 59N.	3.67	61.17	EEO
EEO-SMIG(4-82)	24/07	07:18	24/07	07:19	1m	51N	FALLA EN LÍNEA / INDICO 59N.	20.43	340.50	EEO
EEO-SMIG(4-83)	24/07	08:42	25/07	01:37	16h 55m	51N	FALLA EN LÍNEA / INDICO 59N. PRUEBA NEG. (20-43).(20-53)CARGA RECUPERADA A LAS 21.23 CON EL INT.34-4-84. ENS CALC.	3.47	2,583.00	EEO
EEO-SMIG(4-84)	24/07	09:10	24/07	09:23	13m	MANUAL	SOLICITUD DE DISTRIBUIDOR / PARA RECUPERAR LA CARGA DEL INT.34-4-83.	7.46	1,616.33	EEO
DELSUR-ATEO(4-81)	25/07	02:56	25/07	02:57	1m	51	FALLA EN LÍNEA / INDICO TAMBIEN RELE 59N.	5.95	99.17	DELSUR
CLESA-GUAJ(4-81)	25/07	07:11	25/07	07:12	1m	51	FALLA EN LÍNEA / INDICO 59N.	2.49	41.50	CLESA
EEO-SMIG(4-82)	25/07	08:08	25/07	08:40	32m	MANUAL	MANTENIMIENTO PROGRAMADO / POR PARTE DE EEO. FUERA SANTA ROSA, JOCORO Y ANAMOROS. ENS CALCULADA.	11.05	101,444.00	EEO
DELSUR-SOYA(4-85)	25/07	09:05	25/07	09:06	1m	51	FALLA EN LÍNEA / INDICO 59N.	0.46	7.67	DELSUR
EEO-SMIG(4-84)	25/07	01:22	25/07	01:34	12m	MANUAL	SOLICITUD DE DISTRIBUIDOR / PARA NORMALIZAR LA CARGA DEL INT. 4-83.	11.5	2,300.00	EEO

Entrega	Fecha Inicio	Hora Inicio	Fecha Final	Hora Final	Duración	Rele	Motivo	MW	KWh	Responsable
EEO-SMIG(4-82)	25/07	05:24	25/07	06:01	37m	MANUAL	MANTENIMIENTO PROGRAMADO / PARA RECUPERAR CARGA SANTA ROSA, JOCORO Y ANAMOROS.	2.74	1,689.67	EEO
EEO-SMIG(4-82)	25/07	06:50	25/07	06:52	2m	51N	FALLA EN LINEA / INDICO RELE 59N.	21.23	707.67	EEO
EEO-SMIG(4-82)	25/07	07:51	25/07	07:53	2m	51N	FALLA EN LINEA / INDICO RELE 59N.	21.49	716.33	EEO
CLESA-ACAJ(3-81)	25/07	10:52	25/07	10:53	1m	51	FALLA EN LINEA / LLUVIA EN LA ZONA	0.59	9.83	CLESA
CAESS-CGRA(4-81)	26/07	03:51	26/07	03:53	2m	51	FALLA EN LINEA / INDICO TAMBIEN 59N.	9.27	309.00	CAESS
CLESA-AHUA(4-81)	26/07	06:36	26/07	06:37	1m	51	FALLA EN LINEA / INDICO 59NI.	17.87	297.83	CLESA
CLESA-AHUA(4-81)	26/07	07:09	26/07	10:22	3h 13m	51	FALLA EN LINEA / PRUEBAS NEG. 19:10; 19:19 Y 20:01 H. CON CIERRE DEJA FUERA SUB-ATIQUEZAYA Y AMULUNGA.ENS CALCULADA.	19.1	69,556.00	CLESA
EEO-SMIG(4-82)	26/07	10:45	26/07	10:46	1m	51N	FALLA EN LINEA / INDICO 59N, LLUVIA EN LA ZONA.	10.51	175.17	EEO
DELSUR-ATEO(4-81)	26/07	11:05	26/07	11:07	2m	51N	FALLA EN LINEA /	7.36	245.33	DELSUR
CLESA-SANA(4-83)	26/07	11:10	26/07	11:14	4m	MANUAL	SOLICITUD DE DISTRIBUIDOR / PARA RECUPERAR AMULUNGA Y ATIQUEZAYA DEL INT.16-4-81.	1.46	97.33	CLESA
DELSUR-STOM(4-81)	26/07	11:17	26/07	11:18	1m	51N	FALLA EN LINEA / INDICO 59N, LLUVIA EN LA ZONA.	13.78	229.67	DELSUR
CLESA-ATEO(3-84)	26/07	11:25	26/07	11:26	1m	51	FALLA EN LINEA / LLUVIA EN LA ZONA.	1.59	26.50	CLESA
ANDA-NEJA(2-83)	27/07	04:03	27/07	06:25	2h 22m	MANUAL	MANTENIMIENTO PROGRAMADO / CORRECCION DE PUNTOS CALIENTES, TRABAJO EMERGENCIA ETESAL. ENS CALCULADA.	10.17	84,050.00	ETESAL
LAGEO-PEDR(4-81)	27/07	06:14	27/07	06:16	2m	51	FALLA EN LINEA / INDICO 59N.	9.31	310.33	DELSUR
DELSUR-SRAF(4-81)	27/07	07:03	27/07	07:04	1m	51	FALLA EN LINEA /	4.2	70.00	DELSUR
CLESA-AHUA(4-81)	27/07	08:53	27/07	08:56	3m	MANUAL	SOLICITUD DE DISTRIBUIDOR / PARA CERRAR TRAMO DE LINEA, CLESA RETIRO RAMAS DE ARBOLES.	6.62	331.00	CLESA
CLESA-SANA(4-83)	27/07	09:34	27/07	09:40	6m	MANUAL	SOLICITUD DE DISTRIBUIDOR / PARA NORMALIZAR PARTE DE CARGA AL INT. 16-4-81.	11.26	1,126.00	CLESA
CLESA-AHUA(4-81)	27/07	09:35	27/07	09:40	5m	MANUAL	SOLICITUD DE DISTRIBUIDOR / PARA NORMALIZAR CARGA. QUE SE ENCONTRABA EN EL INT. 35-4-83.	7.61	1,126.00	CLESA
LAGEO-PEDR(4-81)	28/07	04:02	28/07	04:04	2m	51	FALLA EN LINEA / INDICO 59N. REPORTARON FUERTE LLUVIA CON DESCARGAS ELECTRICAS.	8	266.67	DELSUR
CESSA-GUAJ(4-84)	28/07	04:04	28/07	04:08	4m	27	FALLA EN SUBESTACIONES / RETIRANDO DEL SISTEMA.	6.21	414.00	CESSA
LAGEO-PEDR(4-81)	28/07	04:06	28/07	04:09	3m	51,51N	FALLA EN LINEA / INDICO 59N, FUERTE LLUVIA EN LA ZONA CON DESCARGAS ELECTRICAS.	5.74	287.00	DELSUR



UT

Otras Estadísticas

Entrega	Fecha Inicio	Hora Inicio	Fecha Final	Hora Final	Duración	Rele	Motivo	MW	KWh	Responsable
EEO-SMIG(4-83)	28/07	06:50	28/07	04:22	9h 32m	MANUAL	MANTENIMIENTO PROGRAMADO / REEMPLAZO DE POSTES EN LINEA DE 46 KV.LA CARGA TOTAL FUE TOMADA CON EL INT.34-4-84. (07:06)	2.3	613.33	EEO
EEO-SMIG(4-84)	28/07	06:53	28/07	07:06	13m	MANUAL	SOLICITUD DE DISTRIBUIDOR / PARA RECUPERAR LA CARGA DEL INT.34-4-83.	5.02	1,087.67	EEO
EEO-SMIG(4-84)	28/07	04:09	28/07	04:12	3m	MANUAL	SOLICITUD DE DISTRIBUIDOR / PARA RETORNAR CARGA DEL INT. 34-4-83.	9.2	460.00	EEO
CESSA-GUAJ(4-84)	28/07	05:13	28/07	05:15	2m	27	FALLA EN LINEA / CESSA ESTABA RETIRANDO 6.29 MW	6.29	209.67	CESSA
CESSA-GUAJ(4-84)	28/07	05:35	28/07	05:38	3m	51, 27	FALLA EN LINEA /	0.63	31.50	CESSA
DELSUR-OPIC(4-82)	28/07	05:53	28/07	05:54	1m	51	FALLA EN LINEA / INDICO RELE 59N.	16.9	281.67	DELSUR
CLESA-OPIC(4-80)	28/07	05:54	28/07	07:02	1h 8m	59N	FALLA EN LINEA / 17:55 HRS PRUEBA NEGATIVA. CLESA RETIRO RAMAS SOBRE LA LINEA.	4.66	5,281.33	CLESA
DELSUR-SANA(4-84)	28/07	08:52	28/07	08:53	1m	59N	FALLA EN LINEA / ELIMINAR INDICACION DE 59N CAUSADA POR FALLA EN EL 35-4-83.	0.75	12.50	CLESA
ANDA-SANA(4-85)	28/07	08:52	28/07	08:55	3m	59N	FALLA EN LINEA / ELIMINAR INDICACION DE 59N CAUSADA POR FALLA EN EL 35-4-83.	10.8	540.00	CLESA
CLESA-SANA(4-83)	28/07	08:52	28/07	09:28	36m	59N	FALLA EN LINEA / DESBALANCE DE VOLTAJE. 20:54 HRS PRUEBA NEGATIVA. ENS CALCULADA.	3.11	4,950.00	CLESA
CLESA-SANA(4-83)	29/07	12:25	29/07	12:27	2m	MANUAL	SOLICITUD DE DISTRIBUIDOR / CAMBIO DE PORTAFUSIBLES SUB-SINGUL.	1.3	43.33	CLESA
DELSUR-SRAF(4-81)	29/07	03:40	29/07	03:43	3m	51	FALLA EN LINEA / 03:41 HRS PRUEBA NEGATIVA. CERRADO CON CARGA SANTO DOMINGO DESCONECTADA.	3.83	191.50	DELSUR
EEO-SMIG(4-82)	29/07	06:10	29/07	06:11	1m	51N	FALLA EN LINEA / INDICO RELE 59N.	9.24	154.00	EEO
DELSUR-TECO(4-82)	29/07	01:35	29/07	01:37	2m	51	FALLA EN LINEA / INDICO 59N.	11.27	375.67	DELSUR
EEO-SMIG(4-86)	29/07	03:04	29/07	03:05	1m	51	FALLA EN LINEA / INDICO 59N.	5.09	84.83	EEO
CLESA-OPIC(4-80)	29/07	05:00	29/07	05:01	1m	51	FALLA EN LINEA / CLESA REPORTA LLUVIA EN LA ZONA.	7.19	119.83	CLESA
CLESA-OPIC(4-80)	29/07	08:00	29/07	08:01	1m	51	FALLA EN LINEA / INDICO TAMBIEN 59N. CLESA REPORTA FUERTE LLUVIA EN LA ZONA.	5.9	98.33	CLESA
EEO-SMIG(4-82)	30/07	03:27	30/07	03:28	1m	51N	FALLA EN LINEA / INDICO TAMBIEN 59N.	7.86	131.00	EEO
LAGEO-PEDR(4-81)	30/07	04:06	30/07	04:07	1m	51	FALLA EN LINEA / INDICO TAMBIEN 59N.	7.94	132.33	DELSUR
DELSUR-ATEO(4-81)	30/07	04:59	30/07	05:00	1m	51N	FALLA EN LINEA / INDICO TAMBIEN 59N.	5.48	91.33	DELSUR
CAESS-SRAF(4-82)	30/07	09:06	30/07	12:34	3h 28m	MANUAL	MANTENIMIENTO PROGRAMADO / TODA LA CARGA QUEDA FUERA. ENS CALCULADA.	4.56	17,290.00	ETESAL



UT

Otras Estadísticas

Entrega	Fecha Inicio	Hora Inicio	Fecha Final	Hora Final	Duración	Rele	Motivo	MW	KWh	Responsable
DELSUR-PEDR(4-82)	30/07	09:24	30/07	09:27	3m	51/51N	FALLA EN LINEA / INDICO 59N. CON CIERRE DE LA CARGA FUERA HASTA LAS 16:18 H. ENS CALC.	3.73	15.307.14	DELSUR
DELSUR-PEDR(4-82)	30/07	11:45	30/07	11:46	1m	51/51N	FALLA EN LINEA / INDICO 59N. DELSUR EFECTUO PRUEBA A TRAMO DE LINEA RESULTANDO NEGATIVA.	1.39	23.17	DELSUR
DELSUR-PEDR(4-82)	30/07	04:16	30/07	04:18	2m	51.51n	FALLA EN LINEA / INDICO 59N. DELSUR EFECTUO PRUEBA A TRAMO DE LINEA RESULTANDO NEGATIVA. RECUPERO PARTE DE LA CARGA.	1.99	66.33	DELSUR
EEO-SMIG(4-82)	30/07	04:35	30/07	04:37	2m	51	FALLA EN LINEA / REPORTARON LLUVIA.	9.9	330.00	EEO
DEUSEM-OZAT(4-81)	30/07	05:48	30/07	05:49	1m	51	FALLA EN LINEA / INDICO 59N. REPORTARON FUERTE LLUVIA CON DESCARGAS ELECTRICAS.	7.57	126.17	DEUSEM
LAGEO-PEDR(4-81)	30/07	07:42	30/07	07:43	1m	51	FALLA EN LINEA / INDICO RELE 59N. LLUVIA EN LA ZONA.	15	250.00	DELSUR
DELSUR-PEDR(4-83)	30/07	07:45	30/07	07:46	1m	51	FALLA EN LINEA / LLUVIA EN LA ZONA.	4.45	222.50	DELSUR
EEO-SMIG(4-86)	30/07	11:03	30/07	11:05	2m	51	FALLA EN LINEA / TAMBIEN INDICO RELE 59N. LLUVIA EN LA ZONA.	3.89	129.67	EEO
CAESS-STOM(4-82)	31/07	03:50	31/07	03:52	2m	51N	FALLA EN LINEA / INDICO TAMBIEN 59N.	23.63	787.67	CAESS
ANDA-SANA(4-85)	31/07	05:15	31/07	05:16	1m	51	FALLA EN LINEA /	8.08	134.67	ANDA
CESSA-GUAJ(4-84)	31/07	05:15	31/07	05:16	1m	27	FALLA EN LINEA / CESSA ESTABA RETIRANDO ENERGIA.	3.26	54.33	CESSA
CAESS-CGRA(4-81)	31/07	11:38	31/07	11:40	2m	51	FALLA EN LINEA / INDICO TAMBIEN 59N. NORMALIZANDO CON EL DISPARO DEL 4-71.	5.59	186.33	CAESS



	PLANTA/UNIDAD	PROGRAMADO	DURACION	REPROGRAMADO	DURACION	EJECUTADO	DURACION	MOTIVO			
	GUAJOYO										
	UNIDAD 1	18-Abr-06	02-May-06	15 DIAS							Mantenimiento menor e interruptor
		29-Jul-06	07-Ago-06	10 DIAS	07-Ago-06	26-Ago-06	20 DIAS				Montaje de Transformador, Mantenimiento menor e interruptor
	CERRON GRANDE										
	UNIDAD 1	24-Jul-06	02-Ago-06	10 DIAS	19-Jul-06	26-Jul-06	8 DIAS				Revisión año de garantía
	UNIDAD 2	24-Jun-06	23-Jul-06	30 DIAS	20-Jun-06	02-Jul-06	13 DIAS	21-Jun-06	02-Jul-06	12 DIAS	Revisión año de garantía
	5 DE NOVIEMBRE										
	UNIDAD 1	25-Feb-06	11-Mar-06	15 DIAS	03-Jul-06	17-Jul-06	15 DIAS	03-Jul-06	16-Jul-06	14 DIAS	Mantenimiento menor y Montaje de Transformador
	UNIDAD 2	07-Feb-06	21-Feb-06	15 DIAS				07-Feb-06	21-Feb-06	15 DIAS	Mantenimiento menor
	UNIDAD 3	03-May-06	17-May-06	15 DIAS	25-Feb-06	11-Mar-06	15 DIAS	25-Feb-06	10-Mar-06	14 DIAS	Mantenimiento menor
	UNIDAD 4	23-Ene-06	06-Feb-06	15 DIAS				23-Ene-06	06-Feb-06	15 DIAS	Mantenimiento menor
	UNIDAD 5	20-May-06	03-Jun-06	15 DIAS	07-Ago-06	21-Ago-06	15 DIAS				Mantenimiento menor
	15 DE SEPTIEMBRE										
	UNIDAD 1	05-Dic-04	21-Mar-06	472 DIAS	05-Dic-04	28-May-06	540 DIAS	05-Dic-04	28-May-06	540 DIAS	Reparación del generador por daños
	UNIDAD 2	01-Abr-06	15-Abr-06	15 DIAS	27-Jul-06	05-Ago-06	10 DIAS	19-Jul-06	27-Jul-06	9 DIAS	Mantenimiento menor
	UNIDAD 2	03-Nov-06	19-Jun-07	229 DIAS							Repotenciación
	AHUACHAPAN										
	UNIDAD 1	03-Jul-06	13-Ago-06	42 DIAS							Mantenimiento mayor, revisión anual
	UNIDAD 2										
	UNIDAD 3										
	BERLIN										
	UNIDAD 1	04-Sep-06	24-Sep-06	21 DIAS							Mantenimiento mayor, revisión anual
	UNIDAD 2										
	ACAJUTLA										
	UNIDAD 1	23-Dic-05	12-Ene-06	21 DIAS				23-Dic-05	21-Ene-06	30 DIAS	Cambiar aislamiento de asbesto y overhaul en Caldera
	MOTOR 3	26-Dic-05	17-Ene-06	23 DIAS				26-Dic-05	23-Ene-06	29 DIAS	Mantenimiento de 36,000 Hrs.
	MOTOR 4	27-Mar-06	18-Abr-06	23 DIAS				26-Mar-06	18-Abr-06	24 DIAS	Mantenimiento de 36,000 Hrs.
	UNIDAD 5	01-Jun-06	21-Jun-06	21 DIAS	01-Sep-06	30-Oct-06	60 DIAS				Inspección del Sistema de Combustión y cambiar sistema de combustible
	MOTOR 1	26-Jun-06	16-Jul-06	21 DIAS	13-Nov-06	05-Dic-06	23 DIAS				Mantenimiento de 36,000 Hrs.
	MOTOR 2	01-Ago-06	23-Ago-06	23 DIAS							Mantenimiento de 36,000 Hrs.
	MOTOR 6	02-Oct-06	24-Oct-06	23 DIAS							Mantenimiento de 36,000 Hrs.
	UNIDAD 5										Inspección de gases calientes (12,000 hrs)
	SOYAPANGO										
	MOTOR 1										
	MOTOR 2										
	MOTOR 3										
	NEJAPA POWER										
	MOTORES										El 75% de las semanas del año, tendran en Mantenimiento un motor
	CESSA										
	MOTORES	12-Jun-06	17-Jul-06	36 DIAS							Mantenimiento en los motores



Km. 12 1/2 carretera al Puerto de La Libertad, Nuevo Cuscatlán, Departamento de La Libertad.
Tel. (503) 247-7300 / 210-3050
Fax. (503) 247-7301 / 210-3051

Correo: mercado@ut.com.sv / mail@ut.com.sv

www.ut.com.sv