



## BOLETÍN ESTADÍSTICO

---

Diciembre 2006



**Unidad de Transacciones, S.A.**

Administradora del Mercado Mayorista de Energía Eléctrica de El Salvador

Km. 12 ½ carretera al Puerto de La Libertad

## CONTENIDO

	Pág.
Resumen Ejecutivo	3
Mercado Mayorista de Energía (MME)	
♦ Evolución de la demanda	4
♦ Cobertura de la demanda	5
Por recurso	5
Por agente	5
Por mercado	6
♦ Intercambios internacionales	7
♦ Precios	9
Sistema de Transmisión	
♦ Energía no servida	14
♦ Pérdidas de transmisión	14
♦ Interrupciones	14
Otras estadísticas	
♦ Generación obligada	15
♦ Demanda máxima de potencia	15
♦ Demanda máxima semanal	15
♦ Reserva fría por confiabilidad	16
♦ Condiciones de reserva	17
♦ Interrupciones del servicio	18
♦ Mantenimientos programados	25

## Dic-06

Energía Transada		GWh	%
	Hidroeléctrica	119.8	27.4%
	Geotérmica	91.7	21.0%
	Térmica	222.1	50.8%
	Importaciones	2.2	0.5%
	Desvíos	1.5	0.4%
	<b>Total inyecciones MME</b>	<b>437.3</b>	<b>100.0%</b>
(-)	Exportaciones	0.0	
	Desvíos	1.1	
	Pérdidas de transmisión <sup>1/</sup>	7.3	1.7%
		<b>428.8</b>	
Demanda Mercado Mayorista			%
	Mercado de Contratos	272.9	63.6%
	Mercado Regulador del Sistema	155.9	36.4%
		<b>428.8</b>	<b>Δ %MM12</b>
			9.2
Energía de Paso		Retiro	Inyección
	Guatemala	0.0	9.3
	Honduras	9.3	0.0
Precios MRS (\$/MWh)			Δ %
	<b>Promedio mensual</b>	<b>\$ 92.34</b>	6.0%
	Máximo	\$ 128.41	
	Mínimo	\$ 83.31	
Demanda Máxima de Potencia		MW	Hora
	Máxima	881	18-Dic-2006 18:30
	Mínima	352	31-Dic-2006 2:30

<sup>1/</sup> Como porcentaje de la inyección

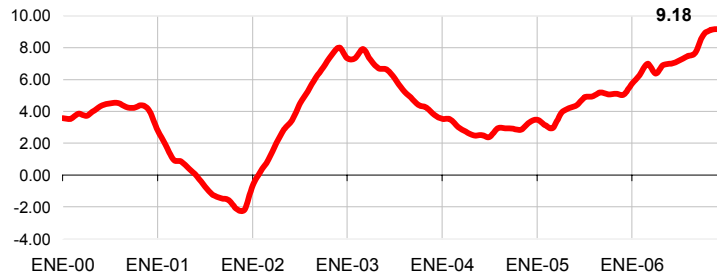
Nota: a partir del 21 de abril 2005, los precios de compra en el MRS se han calculado con base al Acuerdo No. 78-E-2005 y sus respectivas modificaciones, emitidas por la Superintendencia General de Electricidad y Telecomunicaciones.



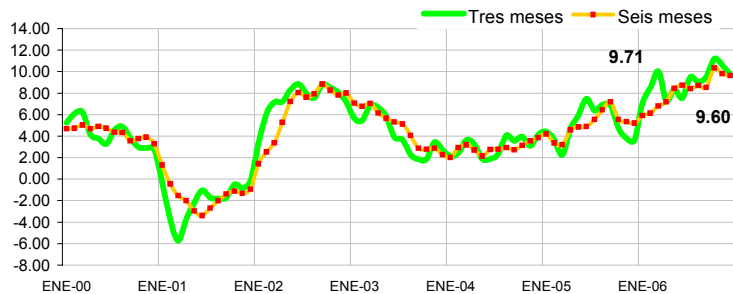
	Diciembre 2006		Var. %	Acumulado Anual	Var. %	Últimos tres meses	Var. %	Últimos doce meses	Var. %
	GWh	Var. %	Anual	GWh	Var. %	GWh	Var. %	GWh	Var. %
Generación nacional transada	434.0	-30.3	3.8	5,872.6	17.4	538.9	13.3	489.4	17.4
Intercambios Internacionales (+/-) <sup>1/</sup>	2.2	-257.4	-10,453.2	4.1	-98.5	0.1	-126.0	0.3	-98.5
Pérdidas de transmisión	7.3	1.7	5.7	89.5	2.3	7.7	15.1	7.5	2.3
<b>Demanda Mercado Mayorista</b>	<b>428.8</b>	<b>5.2</b>	<b>14.5</b>	<b>4,261.7</b>	<b>9.5</b>	<b>433.9</b>	<b>11.2</b>	<b>420.9</b>	<b>8.8</b>

<sup>1/</sup> Signo (+) : Saldo comercial neto a favor de importaciones  
 Signo (-) : Saldo comercial neto a favor de exportaciones

**Tasa de variación anual  
 Promedio móvil doce meses  
 Enero 2000  
 Diciembre 2006**



**Tasa de variación anual  
 Promedio móvil tres y seis meses  
 Enero 2000  
 Diciembre 2006**





### Por Recurso Inyectado

Operadores	Diciembre 2006		Var. % Anual	Acumulado Anual		Últimos 3 meses		Últimos 12 meses	
	GWh	Var. %		GWh	Var. %	GWh	Var. %	GWh	Var. %
<b>Hidroeléctrica</b>	119.8	-30.3	3.8	1,957.5	17.4	179.6	13.3	163.1	17.4
<b>Geotérmica</b>	91.7	4.6	-0.5	1,062.9	8.2	89.8	6.5	88.6	8.2
<b>Térmica</b>	222.1	33.3	10.2	2,173.0	18.6	167.9	7.8	181.1	18.6
<b>Importaciones</b>	2.2	-9.7	17,908.3	13.0	-95.7	1.8	311.3	1.1	-95.7

<sup>11</sup> Incluye pérdidas por transmisión

### Inyección nacional por Agente

Operadores	Diciembre 2006		Var. % Anual	Acumulado Anual		Últimos 3 meses		Últimos 12 meses	
	GWh	Var. %		GWh	Var. %	GWh	Var. %	GWh	Var. %
<b>Cel</b>	119.8	-30.3%	3.8%	1,957.5	16.1%	179.6	13.3%	163.1	19.8%
<b>Nejapa Power</b>	73.5	11.7%	-9.6%	808.8	252.3%	62.1	-4.8%	67.4	5.7%
<b>Duke Energy</b>	92.7	25.9%	-4.7%	1,051.1	292.1%	73.6	-4.7%	87.6	11.9%
<b>LaGeo</b>	91.7	4.6%	-0.5%	1,062.9	243.9%	89.8	6.5%	88.6	9.2%
<b>Cessa</b>	5.3	-35.1%	-18.1%	38.8	48.9%	5.7	-13.8%	3.2	-38.9%
<b>Cassa</b>	20.1	0.0%	22.1%	92.0	0.0%	9.0	32.2%	8.4	138.0%
<b>Textufile</b>	15.4	27.6%	0.0%	167.2	0%	12.5	0.0%	13.9	0.0%
<b>Ine, S.A.</b>	14.3	0%	0%	0%	0%	0%	0%	0%	0%
<b>AES Clesa</b>	0.8	0%	0%	0%	0%	0%	0%	0%	0%

<sup>11</sup> Inyecciones provenientes de la red de distribución

### Por Contratos de Inyección (GWh)

Operador	Ene-06	Feb-06	Mar-06	Abr-06	May-06	Jun-06	Jul-06	Ago-06	Sep-06	Oct-06	Nov-06	Dic-06
<b>Excelergy</b>	8.6	15.1	22.0	29.4	32.0	3.0	11.5	43.2	49.8	51.8	45.5	52.6
<b>El Paso</b>	0.0	0.0	0.3	0.0	0.0	0.0	0.0	0.0	0.0	0.0	0.0	0.0
<b>Origem</b>	5.3	13.3	15.5	30.1	25.3	0.0	9.6	20.0	34.7	36.4	32.2	35.5
<b>Caess</b>	0.0	0.0	0.0	0.0	0.0	0.0	0.0	0.0	0.0	0.0	0.0	0.0
<b>Delsur</b>	0.0	0.0	0.0	0.0	0.0	0.0	0.0	0.0	0.0	0.0	0.0	0.0
<b>AES Clesa</b>	0.0	0.0	0.0	0.0	0.0	0.0	0.0	0.0	0.0	0.0	0.0	0.0
<b>Cel</b>	21.4	25.9	28.7	27.5	28.7	27.8	28.7	28.7	27.8	28.7	31.4	28.7
<b>Nejapa</b>	87.7	79.2	87.4	84.4	87.7	76.9	87.6	81.1	72.2	75.4	72.8	70.4
<b>Duke Energy</b>	0.0	0.0	0.0	0.0	0.0	0.0	0.0	0.0	0.0	0.0	0.0	0.0
<b>LaGeo</b>	71.3	64.5	71.5	71.5	71.5	69.2	71.5	71.5	65.9	71.1	65.0	67.4
<b>Cessa</b>	0.0	0.0	0.2	0.2	0.2	0.2	0.1	0.1	0.1	0.2	0.2	0.1
<b>Cassa</b>	0.0	0.0	0.0	0.0	0.0	0.0	0.0	0.0	0.0	0.0	0.0	0.0
<b>Lynx</b>	0.0	0.0	7.2	7.2	7.4	0.0	0.0	5.3	7.3	7.7	11.0	11.2
<b>Merc-Elec</b>	0.0	0.0	2.7	4.3	7.4	0.0	0.0	1.4	3.6	4.8	7.6	7.0
<b>(-) C.X. <sup>11</sup></b>	0.0	0.0	0.0	0.0	0.0	0.0	0.0	0.0	0.0	-1.0	-4.4	0.0
<b>Total</b>	<b>194.3</b>	<b>198.2</b>	<b>235.5</b>	<b>254.6</b>	<b>260.2</b>	<b>177.0</b>	<b>208.9</b>	<b>251.4</b>	<b>261.4</b>	<b>275.1</b>	<b>261.3</b>	<b>272.9</b>

<sup>11</sup> CX: Contratos de Exportación



## Por Mercado Primario (GWh)

Mercado	Ene-06	Feb-06	Mar-06	Abr-06	May-06	Jun-06	Jul-06	Ago-06	Sep-06	Oct-06	Nov-06	Dic-06
<b>MC</b>	194.3	198.3	235.5	254.6	260.2	177.0	208.9	251.4	261.4	275.1	261.3	272.9
<b>MRS</b>	216.0	184.4	204.0	164.5	188.0	245.0	229.4	186.0	159.7	168.0	156.7	155.9
<b>Total</b>	<b>410.2</b>	<b>382.7</b>	<b>439.5</b>	<b>419.1</b>	<b>448.2</b>	<b>422.0</b>	<b>438.3</b>	<b>437.4</b>	<b>421.0</b>	<b>443.1</b>	<b>418.0</b>	<b>428.8</b>

MC: Mercado de Contratos

MRS: Mercado Regulador del Sistema

## Mercado de Contratos de Retiro por Operador (GWh)

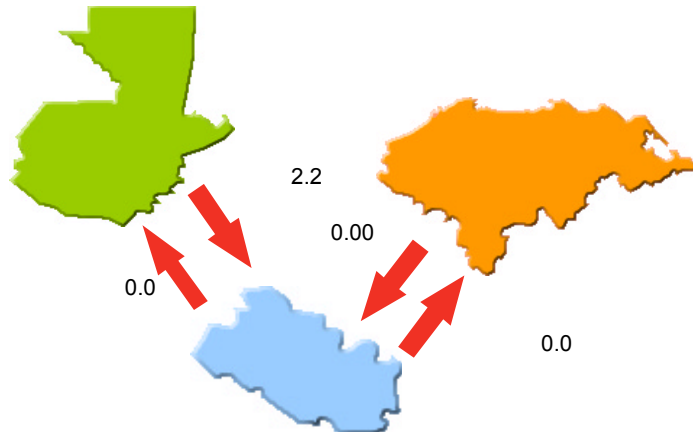
Operador	Ene-06	Feb-06	Mar-06	Abr-06	May-06	Jun-06	Jul-06	Ago-06	Sep-06	Oct-06	Nov-06	Dic-06
<b>CAESS</b>	68.0	61.4	67.9	65.7	67.9	65.7	67.9	67.9	65.7	67.9	61.8	61.4
<b>DELSUR</b>	45.1	40.9	45.4	43.3	45.3	35.8	45.1	38.8	27.7	31.6	30.9	32.0
<b>CLESA</b>	21.3	19.2	21.2	20.6	21.3	20.6	21.3	21.2	20.6	21.3	20.6	20.4
<b>EEO</b>	14.5	13.1	14.5	14.0	14.5	14.0	14.5	14.5	14.0	14.5	14.0	13.9
<b>DEUSEM</b>	2.9	2.6	2.9	2.8	2.9	2.8	2.9	2.9	2.8	2.9	2.8	2.8
<b>CEL-COM</b>	0.3	0.3	0.3	0.3	0.3	0.3	0.3	0.3	0.3	0.3	0.3	0.3
<b>LAGEO-COM</b>	0.6	0.5	0.6	0.5	0.6	0.6	0.6	0.6	0.6	0.6	0.6	0.6
<b>EXCELERGY</b>	15.3	21.1	28.7	35.9	38.7	9.5	18.2	49.9	56.5	58.5	51.8	59.3
<b>ORIGEM</b>	5.3	13.3	15.5	30.1	25.3	0.0	9.6	20.0	34.7	36.4	32.2	35.5
<b>ANDA</b>	21.0	25.6	28.4	27.2	28.4	27.5	28.4	28.4	27.5	28.4	27.5	28.4
<b>LYNX</b>	0.0	0.0	7.2	7.2	7.4	0.0	0.0	5.3	7.3	7.7	11.0	11.2
<b>CESSA</b>	0.0	0.0	0.2	0.2	0.2	0.2	0.1	0.1	0.1	0.2	0.2	0.1
<b>MERC-ELECT</b>	0.0	0.0	2.7	6.7	7.4	0.0	0.0	1.4	3.6	4.8	7.6	7.0
<b>OTROS</b>	0.0	0.0	0.0	0.0	0.0	0.0	0.0	0.0	0.0	0.0	0.0	0.0
<b>Total MC</b>	<b>194.3</b>	<b>198.2</b>	<b>235.5</b>	<b>254.6</b>	<b>260.2</b>	<b>177.0</b>	<b>208.9</b>	<b>251.4</b>	<b>261.4</b>	<b>275.1</b>	<b>261.3</b>	<b>272.9</b>

Los valores negativos corresponden a desviaciones de contratos inyectadas al MRS.

\*/ Variaciones mayores de 2000% no se detallan

## Mercado Regulador del Sistema por Operador (GWh)

Operador	Ene-06	Feb-06	Mar-06	Abr-06	May-06	Jun-06	Jul-06	Ago-06	Sep-06	Oct-06	Nov-06	Dic-06
<b>CAESS</b>	90.9	89.3	92.2	65.3	71.0	110.3	114.9	84.2	61.8	66.9	57.2	51.8
<b>DELSUR</b>	35.9	18.0	22.3	20.3	50.0	53.9	30.2	34.9	44.3	43.1	39.2	37.9
<b>CLESA</b>	46.5	43.7	49.5	39.6	29.9	43.0	45.1	34.0	28.3	29.9	27.3	34.9
<b>EEO</b>	25.4	23.7	28.7	28.1	25.0	25.5	27.2	21.5	14.4	15.9	15.4	18.3
<b>DEUSEM</b>	6.6	6.1	6.9	6.8	7.2	6.7	6.9	6.8	6.3	6.8	6.3	6.9
<b>EXCELERGY</b>	0.0	0.0	0.0	0.0	0.0	0.0	0.0	0.0	0.0	0.0	0.2	0.0
<b>CEL-COM</b>	0.0	0.0	0.0	0.0	0.0	0.0	0.0	0.0	0.0	0.0	0.0	0.0
<b>LAGEO-COM</b>	0.00	0.00	0.00	0.00	0.00	0.00	0.00	0.00	0.00	0.00	0.00	0.00
<b>MER-ELEC</b>	0.00	0.0	0.0	0.0	0.0	0.0	0.1	0.0	0.0	0.3	0.0	0.0
<b>ORIGEM</b>	0.00	0.0	0.0	0.0	0.0	0.0	0.0	-1.2	0.0	0.0	0.0	0.0
<b>ANDA</b>	5.3	-1.5	-1.8	-1.9	-2.7	-2.5	-2.9	-3.1	-4.0	-3.5	-1.5	-1.7
<b>OTROS</b>	5.4	5.1	6.3	6.3	7.5	8.1	7.9	8.9	8.5	8.8	12.7	7.9
<b>Total MRS</b>	<b>216.0</b>	<b>184.4</b>	<b>204.0</b>	<b>164.5</b>	<b>188.0</b>	<b>245.0</b>	<b>229.4</b>	<b>186.0</b>	<b>159.7</b>	<b>168.0</b>	<b>156.7</b>	<b>155.9</b>



### Comercio Internacional por Tipo de Operador (GWh)

Importaciones	Ene-06	Feb-06	Mar-06	Abr-06	May-06	Jun-06	Jul-06	Ago-06	Sep-06	Oct-06	Nov-06	Dic-06
DISTRIBUIDORES	0.0	0.0	0.0	0.0	0.0	0.0	0.0	0.0	0.0	0.0	0.0	0.0
COMERCIALIZADORES	0.0	0.1	0.3	0.0	0.0	0.0	2.9	1.1	1.3	0.9	2.4	2.2
GENERADORES	0.0	0.0	0.0	0.0	0.0	0.0	0.0	0.0	0.0	0.0	0.0	0.0
EMERGENCIA	0.0	0.0	0.0	1.8	0.0	0.0	0.0	0.0	0.0	0.0	0.0	0.0
<b>Total</b>	<b>0.0</b>	<b>0.1</b>	<b>0.3</b>	<b>1.8</b>	<b>0.0</b>	<b>0.0</b>	<b>2.9</b>	<b>1.1</b>	<b>1.3</b>	<b>0.9</b>	<b>2.4</b>	<b>2.2</b>

Exportaciones	Ene-06	Feb-06	Mar-06	Abr-06	May-06	Jun-06	Jul-06	Ago-06	Sep-06	Oct-06	Nov-06	Dic-06
DISTRIBUIDORES	0.0	0.00	0.0	0.0	0.0	0.0	0.0	0.0	0.0	0.0	0.0	0.0
COMERCIALIZADORES	0.0	0.1	0.0	0.0	0.0	0.0	0.1	0.0	0.1	1.4	0.7	0.0
GENERADORES	0.0	0.0	0.0	0.0000	0.0	0.2	0.1	0.0	2.9	0.1	3.1	0.0
<b>Total</b>	<b>0.0</b>	<b>0.1</b>	<b>0.0</b>	<b>0.0</b>	<b>0.0</b>	<b>0.2</b>	<b>0.2</b>	<b>0.0</b>	<b>3.0</b>	<b>1.5</b>	<b>3.7</b>	<b>0.0</b>



### Importaciones por Operador (GWh)

Operador	Ene	Feb	Mar	Abr	May	Jun	Jul	Ago	Sep	Oct	Nov	Dic	Total
CAESS	-	-	-	-	-	-	-	-	-	-	-	-	-
DELSUR	-	-	-	-	-	-	-	-	-	-	-	-	-
CLESA	-	-	-	-	-	-	-	-	-	-	-	-	-
EXCELERGY	-	0.1	-	-	-	-	-	-	-	-	-	0.01	0.1
EL PASO	-	-	0.3	-	-	-	0.2	-	-	-	-	-	0.5
DUKE	-	-	-	-	-	-	-	-	-	-	-	-	-
LAGEO	-	-	-	-	-	-	-	-	-	-	-	-	-
CEL	-	-	-	-	-	-	-	-	-	-	-	-	-
MERCELEC	-	0.1	-	-	-	-	1.4	-	-	-	0.6	0.7	2.8
ORIGEM	-	-	-	-	-	-	1.3	1.1	1.3	0.8	1.8	1.4	7.5
DUKE-COMERC.	-	-	-	-	-	-	-	-	-	-	-	-	-
Poliwatt	-	-	-	-	-	-	-	-	-	-	-	-	-
Lynx	-	-	-	-	-	-	-	-	-	0.1	-	0.04	-
Cessa	-	-	-	-	-	-	-	-	-	-	-	-	-
Desvíos	-	-	-	-	-	-	-	-	-	-	1.8	-	1.8
Emergencias	-	-	-	1.8	-	-	-	-	-	-	-	-	1.8
<b>Total</b>	<b>0.0</b>	<b>0.1</b>	<b>0.3</b>	<b>1.8</b>	<b>0.0</b>	<b>0.0</b>	<b>2.9</b>	<b>1.1</b>	<b>1.3</b>	<b>0.9</b>	<b>4.2</b>	<b>2.2</b>	<b>14.5</b>

### Exportaciones por Operador (GWh)

Operador	Ene	Feb	Mar	Abr	May	Jun	Jul	Ago	Sep	Oct	Nov	Dic	Total
NEJAPA	-	-	-	-	-	0.2	0.1	-	0.1	-	-	-	0.3
DUKE	-	-	-	-	-	-	-	-	-	-	-	-	0.0
EL PASO	-	-	-	-	-	-	-	-	0.11	1.07	0.68	-	1.9
CAESS	-	-	-	-	-	-	-	-	-	-	-	-	0.0
EXCELERGY	-	-	-	-	-	-	-	-	-	-	-	-	0.0
POLIWATT	-	-	-	-	-	-	-	-	-	-	-	-	0.0
MERCELEC	-	0.07	-	-	-	-	0.11	-	0.02	0.30	-	-	0.5
LAGEO	-	-	-	-	-	-	-	-	-	-	-	-	0.0
CEL	-	-	-	-	-	-	-	-	2.8	0.1	3.07	-	6.0
DUKE-COMERC.	-	-	-	-	-	-	-	-	-	-	-	-	0.0
<b>Total</b>	<b>0.0</b>	<b>0.1</b>	<b>0.0</b>	<b>0.0</b>	<b>0.0</b>	<b>0.2</b>	<b>0.2</b>	<b>0.0</b>	<b>3.0</b>	<b>1.5</b>	<b>3.7</b>	<b>0.0</b>	<b>8.6</b>

### Comercio Internacional por frontera (GWh)

Operador	Guatemala		Honduras		Total	
	Exportac.	Importac.	Exportac.	Importac.	Exportac.	Importac.
ENERO	0.0	0.0	0.0	0.0	0.0	0.0
FEBRERO	0.00	0.1	0.1	0.1	0.1	0.1
MARZO	0.00	0.3	0.00	0.0	0.0	0.3
ABRIL	0.00	1.6	0.00	0.2	0.0	1.8
MAYO	0.00	0.0	0.0	0.0	0.0	0.0
JUNIO	0.00	0.0	0.16	0.00	0.2	0.0
JULIO	0.00	2.9	0.2	0.00	0.2	2.9
AGOSTO	0.00	1.07	0.00	0.00	0.0	1.1
SEPTIEMBRE	0.66	1.3	2.33	0.00	3.0	1.3
OCTUBRE	0.00	0.9	1.5	0.00	1.5	0.9
NOVIEMBRE	0.00	2.38	3.75	0.00	3.7	2.4
DICIEMBRE	0.00	2.15	0.00	0.00	0.0	2.2
<b>Total</b>	<b>0.7</b>	<b>12.6</b>	<b>8.0</b>	<b>0.2</b>	<b>8.6</b>	<b>12.8</b>



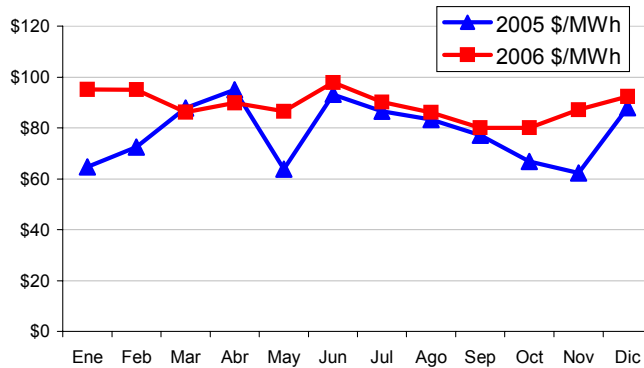


Mes	Promedio		Variaciones			
	2005 \$/MWh	2006 \$/MWh	Mes	Anual	Acum.	Prom. anual
Ene	64.76	95.20	8.2%	47.0%	8.2%	18.0%
Feb	72.49	95.07	-0.1%	31.1%	8.1%	21.4%
Mar	87.92	86.26	-9.3%	-1.9%	-1.9%	18.3%
Abr	95.01	89.88	4.2%	-5.4%	2.2%	13.1%
May	63.79	86.59	-3.7%	35.7%	-1.6%	16.5%
Jun	93.15	97.85	13.0%	5.0%	11.2%	14.2%
Jul	86.51	90.23	-7.8%	4.3%	2.6%	11.9%
Ago	83.31	86.10	-4.6%	3.3%	-2.1%	10.3%
Sep	77.23	80.07	-7.0%	3.7%	-9.0%	9.4%
Oct	66.77	80.07	0.0%	19.9%	-9.0%	10.4%
Nov	62.29	87.15	8.8%	39.9%	-0.9%	14.7%
Dic	87.96	92.34	6.0%	5.0%	5.0%	13.3%

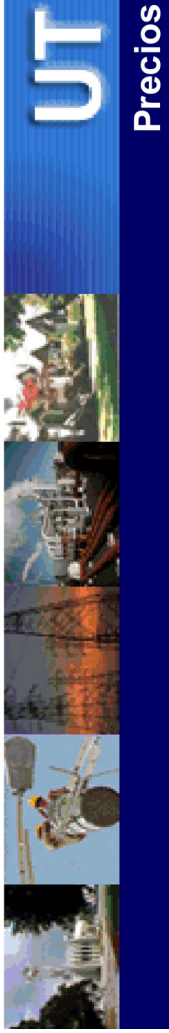
1/

Mensual: Relación mes inmediato anterior  
 Anual: Relación igual mes año anterior  
 Acumulada: Relación respecto a diciembre año anterior  
 Promedio anual: Relación últimos doce meses

**Precio Máximo horario:** \$ 128.41 / MWh  
**Precio Mínimo horario:** \$ 83.31 / MWh



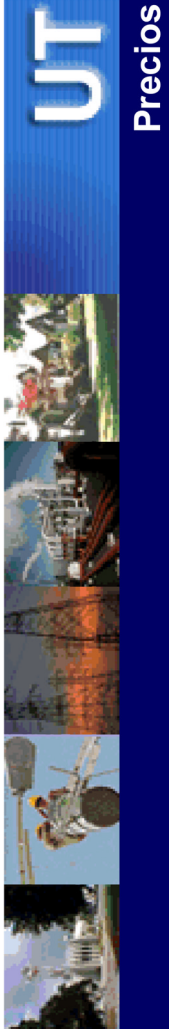




**Precios EST (\$/MWh)**

FECHA	0	1	2	3	4	5	6	7	8	9	10	11	12	13	14	15	16	17	18	19	20	21	22	23
01-Dic-06	72.080	63.298	60.901	63.941	63.460	47.241	42.808	41.728	36.037	35.040	32.749	31.787	32.657	31.776	30.110	31.253	33.580	27.381	20.845	22.072	23.967	28.144	33.029	67.933
02-Dic-06	69.677	69.649	67.801	59.619	68.804	43.638	42.402	37.525	29.887	28.060	31.923	31.860	33.040	28.815	28.121	28.153	24.541	25.022	22.367	21.605	16.584	22.444	32.369	66.943
03-Dic-06	67.523	66.393	63.970	64.047	62.739	40.697	37.714	40.811	36.702	37.799	37.975	35.129	34.119	32.467	34.226	35.321	35.968	33.547	19.437	18.431	18.815	31.244	39.377	69.398
04-Dic-06	67.776	66.013	64.134	64.066	68.837	52.332	44.028	42.374	38.665	33.158	32.401	31.346	32.152	31.723	31.516	32.091	32.764	32.819	21.465	23.022	25.176	29.252	49.611	73.463
05-Dic-06	63.235	63.896	63.474	63.026	63.834	50.476	47.880	40.888	36.228	32.422	29.158	28.511	31.661	32.900	31.590	32.901	36.208	32.917	24.790	26.122	27.363	30.754	43.030	74.071
06-Dic-06	66.002	62.342	62.932	62.566	66.212	50.081	48.500	42.980	40.319	34.515	33.869	34.994	35.781	35.551	33.723	33.270	37.542	31.253	23.907	24.708	28.243	32.620	43.405	73.873
07-Dic-06	67.023	65.323	65.455	64.560	66.577	50.737	50.621	45.702	40.086	38.257	34.849	34.015	33.728	32.689	31.747	31.588	34.036	31.155	22.332	22.808	24.335	28.330	33.745	69.556
08-Dic-06	70.836	69.894	69.567	69.441	70.156	50.991	49.971	41.291	39.338	38.122	36.460	36.106	37.397	36.268	33.719	35.348	38.269	32.088	23.613	24.934	27.045	30.816	38.960	74.855
09-Dic-06	73.711	67.966	65.661	66.089	66.039	47.305	42.495	38.776	40.833	36.968	34.599	34.217	26.909	25.644	27.686	32.256	33.096	30.407	25.101	22.116	27.682	28.128	38.062	75.181
10-Dic-06	65.843	61.327	57.545	57.588	62.190	41.472	39.822	41.397	42.499	40.643	38.085	35.437	34.494	32.436	34.078	34.494	36.634	32.760	22.403	22.047	22.101	27.669	32.278	57.647
11-Dic-06	48.806	48.806	47.098	46.143	55.219	37.990	35.251	35.585	36.376	33.624	31.731	30.776	31.978	30.810	30.312	31.105	33.616	31.515	23.761	24.191	24.789	29.873	47.446	66.618
12-Dic-06	55.860	54.276	53.786	52.159	54.329	43.034	37.660	36.626	32.565	32.024	32.134	31.553	32.155	30.886	29.720	31.105	33.731	32.641	22.923	23.606	24.620	29.604	45.199	67.834
13-Dic-06	73.833	74.859	72.508	72.376	71.942	48.106	42.985	40.125	35.482	34.119	33.062	33.336	35.690	35.469	33.160	33.349	36.164	35.063	24.204	25.220	26.913	31.607	40.404	75.931
14-Dic-06	75.129	67.384	65.768	66.240	74.756	50.609	45.688	44.465	37.963	35.977	34.318	33.904	35.605	34.518	32.878	33.653	35.076	30.215	23.692	22.616	23.897	30.456	39.456	68.062
15-Dic-06	63.870	61.474	56.825	53.222	63.709	42.289	38.198	41.502	35.688	34.136	34.036	35.634	36.765	36.586	34.113	34.245	36.547	33.623	23.857	22.842	21.979	28.487	37.106	63.335
16-Dic-06	63.706	55.731	55.513	56.160	55.028	42.039	36.050	34.546	26.000	28.079	28.198	28.047	28.591	26.789	28.168	28.433	30.427	29.381	21.196	20.717	17.915	25.813	39.027	61.671
17-Dic-06	64.737	62.739	58.202	58.550	58.775	36.333	35.430	43.935	41.403	42.258	40.312	38.880	38.883	39.133	38.550	37.893	37.669	35.378	22.843	21.934	22.215	26.381	34.306	65.618
18-Dic-06	51.430	47.525	46.617	47.211	48.472	33.631	29.968	42.463	36.621	32.860	31.904	31.979	34.772	34.428	32.324	32.653	35.268	31.479	22.764	24.368	26.301	27.688	34.805	67.086
19-Dic-06	65.138	61.650	62.308	62.409	65.296	45.196	46.372	43.607	38.282	33.571	35.322	35.264	36.043	35.309	34.345	35.561	37.278	31.151	23.133	24.501	26.239	29.257	36.180	63.945
20-Dic-06	71.471	57.984	52.596	55.276	70.908	46.150	44.192	42.454	36.178	32.683	32.447	32.640	34.645	34.615	33.606	33.962	36.222	29.880	24.158	24.629	26.406	29.616	37.557	67.908
21-Dic-06	67.995	64.447	62.678	63.249	63.717	43.850	37.909	37.081	36.420	35.443	37.080	36.313	37.148	36.700	35.741	35.933	38.685	32.678	24.315	25.481	25.513	29.803	37.968	70.204
22-Dic-06	66.198	54.991	54.282	52.439	59.584	44.234	33.615	42.073	37.567	34.013	35.131	37.404	38.752	38.544	36.622	36.849	38.964	33.100	25.450	25.515	26.275	26.823	33.881	69.221
23-Dic-06	64.022	62.084	56.608	56.947	62.315	43.046	30.756	27.730	18.680	25.755	26.245	26.025	24.807	19.887	16.294	16.144	20.907	23.578	23.722	23.515	26.934	29.072	33.595	61.107
24-Dic-06	62.256	53.590	52.081	51.789	53.533	29.581	28.235	32.021	29.301	28.293	26.244	27.600	29.097	28.972	27.261	22.740	26.355	27.293	24.248	18.267	10.331	21.030	30.952	58.446
25-Dic-06	54.698	57.092	50.697	42.210	41.379	18.336	18.359	21.010	15.792	9.509	12.605	12.107	13.844	13.680	8.554	8.310	10.494	24.754	17.059	15.985	19.742	26.505	28.538	59.447
26-Dic-06	52.139	52.412	48.766	49.845	55.322	28.909	23.161	26.078	18.919	22.475	32.874	30.726	29.364	28.761	29.546	29.987	33.066	28.336	23.066	23.493	26.948	28.996	35.230	62.112
27-Dic-06	56.702	55.804	55.724	55.890	53.474	34.990	29.592	19.039	20.258	25.272	27.060	27.380	33.508	33.008	27.862	28.392	33.757	26.232	23.958	24.248	27.012	32.033	36.309	65.600
28-Dic-06	55.832	49.370	49.762	49.347	54.994	36.098	28.793	25.502	23.513	22.273	34.071	32.463	37.680	38.424	32.906	34.623	38.016	24.516	22.979	22.883	22.546	25.740	24.849	49.509
29-Dic-06	61.591	56.286	54.599	55.094	64.983	39.345	29.669	30.163	25.576	25.904	27.957	29.424	34.525	33.874	28.946	29.738	39.802	27.200	20.804	21.170	21.459	21.922	25.365	53.614
30-Dic-06	60.674	61.589	59.218	58.980	59.966	34.880	27.296	17.268	18.468	17.359	21.473	18.265	15.851	14.433	13.076	12.325	13.968	18.447	20.149	19.881	11.297	19.123	18.339	56.041
31-Dic-06	62.546	59.634	46.745	45.779	51.329	33.473	25.347	21.425	26.971	27.957	16.575	15.013	21.818	12.488	16.123	10.839	11.999	15.248	17.753	11.844	13.235	15.795	22.228	45.947

Precio mínimo de la serie	\$	8.31
Precio máximo de la serie	\$	75.93
Precio promedio de la serie	\$	38.37



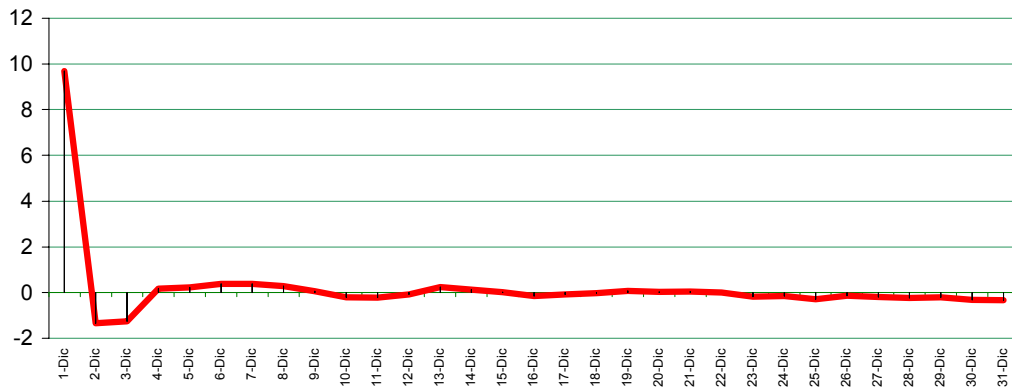
**Precios MRS = SIS+EST (\$/MWh)**

FECHA	0	1	2	3	4	5	6	7	8	9	10	11	12	13	14	15	16	17	18	19	20	21
01-Dic-06	119.048	110.266	107.869	110.909	110.428	123.209	118.776	117.696	112.015	111.018	108.727	107.765	108.635	107.754	106.088	107.231	109.558	103.359	106.823	108.050	109.945	114.122
02-Dic-06	115.675	115.647	113.799	105.617	114.802	118.636	117.400	112.533	104.895	103.088	106.931	106.868	108.048	103.823	103.129	103.161	99.549	100.030	107.375	105.793	100.772	107.452
03-Dic-06	113.521	112.391	109.988	110.045	108.737	115.695	112.712	115.809	111.700	112.797	112.973	110.127	109.117	107.465	109.224	110.319	110.966	108.545	104.435	103.429	103.813	116.242
04-Dic-06	113.034	111.271	109.392	109.324	114.095	126.590	118.826	117.182	113.503	107.996	107.239	106.184	106.990	108.561	106.354	106.829	107.602	107.657	109.303	110.860	112.994	117.060
05-Dic-06	109.323	109.984	109.562	109.114	109.922	125.564	122.968	115.976	111.316	107.510	104.246	103.599	106.749	107.988	106.678	107.989	111.296	108.005	109.798	111.130	112.371	115.762
06-Dic-06	112.090	108.430	109.020	108.654	112.300	125.169	123.588	118.088	115.407	109.603	108.957	110.082	110.869	110.639	108.811	108.358	112.630	106.341	108.915	109.716	113.251	117.628
07-Dic-06	113.091	111.391	111.523	110.628	112.645	125.805	125.689	120.770	115.174	113.345	109.937	109.103	108.816	107.777	106.835	106.676	109.124	106.243	107.340	107.816	108.343	113.318
08-Dic-06	116.094	115.152	114.825	114.699	115.414	125.249	124.769	116.099	114.176	112.960	111.298	110.944	112.235	111.106	108.557	110.186	113.107	106.926	108.451	109.772	111.863	115.624
09-Dic-06	119.709	113.964	111.659	112.087	112.037	122.303	117.493	113.774	115.831	111.966	109.597	108.215	101.907	100.642	102.684	107.254	108.094	105.405	110.099	107.114	112.680	113.126
10-Dic-06	111.841	107.325	103.543	103.586	108.188	116.470	114.820	116.395	117.497	115.641	113.083	109.492	107.434	108.296	108.712	111.632	107.758	107.401	107.045	107.099	112.667	114.681
11-Dic-06	99.019	92.064	92.346	91.401	100.467	112.248	110.049	110.393	111.214	108.482	106.569	105.614	106.816	105.648	105.150	105.938	108.454	106.353	108.599	109.029	109.607	114.681
12-Dic-06	101.258	99.674	99.184	97.557	99.727	117.432	112.458	111.434	107.403	106.862	106.872	106.391	106.993	105.724	104.558	105.943	108.569	107.479	107.761	108.444	109.438	114.412
13-Dic-06	119.831	120.857	118.506	118.374	117.940	123.104	117.983	115.123	110.480	109.117	108.060	108.334	110.688	110.467	108.158	108.347	111.162	110.061	109.202	110.218	111.911	116.605
14-Dic-06	121.127	113.382	111.766	112.238	120.754	125.607	120.686	119.463	112.961	110.975	109.316	108.902	110.603	109.516	107.876	108.651	110.074	105.213	108.690	107.614	108.895	115.454
15-Dic-06	109.868	107.472	102.823	99.220	109.707	117.287	113.196	116.500	110.656	109.134	109.034	110.632	111.763	111.584	109.111	109.243	111.545	108.621	108.855	107.840	106.977	113.485
16-Dic-06	109.654	101.679	101.461	102.108	100.976	116.987	110.998	109.494	100.948	103.037	103.156	103.005	103.549	101.747	103.126	103.391	105.385	104.059	106.164	105.685	102.863	110.761
17-Dic-06	97.428	93.523	92.615	93.209	94.470	108.629	104.966	117.461	111.619	107.858	106.902	106.977	109.770	109.426	107.322	107.651	110.266	106.477	107.762	109.366	111.299	112.686
18-Dic-06	111.136	107.648	108.306	108.407	111.294	120.194	121.370	118.605	113.280	108.569	110.320	110.262	111.041	110.307	109.343	110.559	112.276	106.149	108.131	109.499	111.237	114.255
19-Dic-06	117.399	103.912	98.524	101.204	116.836	121.078	119.120	117.382	111.106	107.631	107.395	107.588	109.593	109.563	108.554	108.910	111.170	104.828	109.106	109.577	111.354	114.544
20-Dic-06	113.403	109.855	108.086	108.657	109.125	118.258	112.707	111.889	111.258	110.281	111.918	111.151	111.986	111.538	110.579	110.771	113.523	107.516	109.153	110.319	110.321	114.601
21-Dic-06	108.174	99.508	97.999	97.707	99.451	104.499	103.153	106.939	104.239	103.231	101.192	102.548	104.045	103.920	102.209	97.688	101.303	102.241	109.196	103.215	95.279	105.978
22-Dic-06	109.430	107.492	102.016	102.355	107.723	117.454	105.554	102.538	93.518	100.593	101.083	100.863	99.445	94.725	91.132	90.982	95.745	98.416	108.600	108.403	111.762	113.880
23-Dic-06	100.696	103.090	96.695	88.208	87.377	93.334	93.357	96.008	90.790	84.507	87.603	87.105	88.842	88.678	83.552	83.308	85.482	99.752	102.057	100.983	104.740	111.503
24-Dic-06	97.397	97.670	94.024	95.103	100.580	103.167	97.959	100.886	93.757	97.313	107.712	105.564	104.201	103.599	104.384	104.805	107.898	103.174	107.954	108.381	111.776	113.794
25-Dic-06	102.110	101.212	101.132	101.298	98.882	109.398	104.020	93.847	95.096	100.110	101.898	102.218	108.306	107.806	102.700	103.230	108.555	101.030	108.796	109.087	111.820	116.521
26-Dic-06	101.760	95.298	95.690	95.275	100.922	111.026	100.430	98.441	97.221	109.019	107.411	112.628	113.372	107.944	103.944	109.571	112.964	99.464	107.927	107.831	107.494	110.668
27-Dic-06	107.589	102.284	100.597	101.092	110.981	114.343	104.667	105.161	100.574	100.902	102.955	104.422	109.523	108.872	103.854	104.736	105.800	102.198	105.802	106.168	106.457	106.920
28-Dic-06	106.082	106.997	104.626	104.388	105.374	109.288	101.724	92.066	93.276	92.197	96.311	93.103	90.689	89.271	87.914	87.163	88.806	93.285	104.987	104.719	96.135	103.931
31-Dic-06	108.494	105.562	92.683	91.727	97.277	108.421	100.295	96.373	101.919	102.905	91.533	89.971	96.776	87.446	91.081	85.797	86.957	90.206	102.711	96.802	98.193	100.753

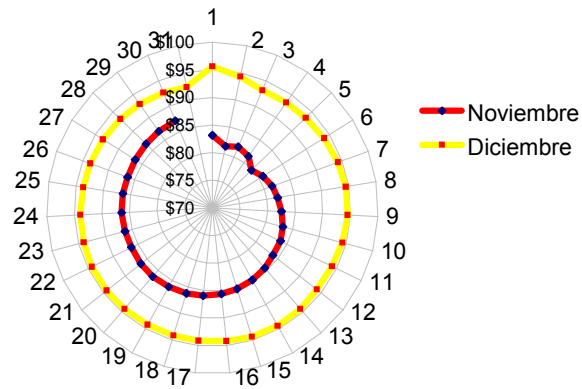
Precio mínimo de la serie	\$	83.31
Precio máximo de la serie	\$	128.41
Precio promedio de la serie	\$	108.05



**Volatilidad de los precios**



**Precios promedios diarios (\$/MWh)**





## ENS, Pérdidas e interrupciones

Rubros	Diciembre 2006	% <sup>1/</sup>	Variaciones		Acumulado Anual	
			Mensual	Anual	Acumulada	Var. %
Energía no Servida (MWh)	1,089.29	0.25%	54.41	99.34	10,592.25	20.73
<b>Pérdidas de Transmisión (GWh)</b>	<b>7.3</b>					
<b>Interrupciones de Servicio</b>	<b>180</b>	<b>eventos</b>				

<sup>1/</sup> Energía no Servida como porcentaje de demanda

Interrupciones		Diciembre 2006
<b>Voltaje</b>		<b>Eventos</b>
Circuitos de 23 kV		0
Circuitos de 34.5 kV		9
Circuitos de 46 kV		151
Línea de 115 kV		15
Línea de Interconexión		5
<b>Total</b>		<b>180</b>
<b>Motivo</b>		<b>Eventos</b>
Falla en líneas de transmisión		0
Mantenimiento en línea de transmisión		16
Falla en circuitos de distribución		130
Mantenimiento líneas de distribución		30
Fallas líneas de interconexión		2
Mantenimiento línea de interconexión 1		2
Actuación del EDLI		0
<b>Total</b>		<b>180</b>

<sup>1/</sup> Mantenimiento o por solicitud de líneas de interconexión Guatemala y Honduras

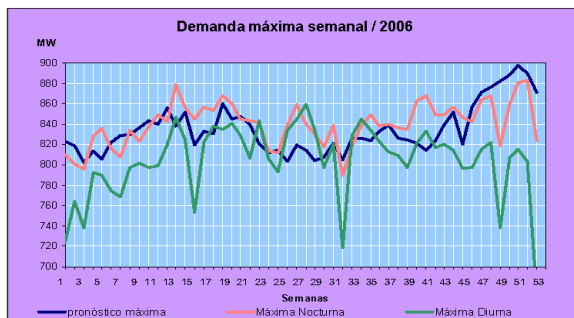


### Generación obligada

Rubros	Diciembre 2006	Acumulado Anual		Últimos tres meses		Últimos doce meses	
	MWh	MWh	Var. %	MWh	Var. %	MWh	Var. %
Servicio de CAG	-	15.5	-99.5	-	-	1.3	-99.5
Sustitución	415.1	15,913.5	-75.0	1,752.8	-11.6	1,326.1	-75.0
Calidad de servicio	-	-	-	-	-	-	0.0
Estabilización de precios	257,297.2	2,759,351.3	-	201,838.7	-	229,945.9	0.0
Sustitución con Equipos RFC	6,054.3	36,713.7	(84.7)	2,817.8	-96.4	3,059.5	-84.7
<b>Total</b>	<b>263,766.5</b>	<b>2,811,994.0</b>					

### Demanda Máxima de Potencia

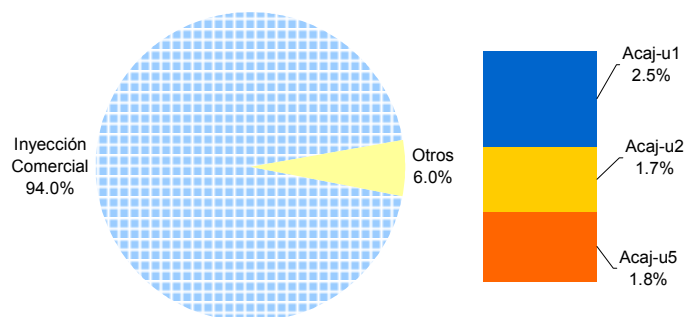
Demanda	Máxima	Nocturna	Mínima
Ene	835 31-Ene-06 19:00	792 24-Ene-06 14:30	327 8-Ene-06 4:00
Feb	835 1-Feb-06 19:00	797 24-Feb-06 14:30	348 13-Feb-06 3:00
Mar	872 30-Mar-06 19:00	847 30-Mar-06 15:00	355 12-Mar-06 4:30
Abr	857 20-Abr-06 19:00	838 24-Abr-06 14:30	353 15-Abr-06 3:30
May	868 3-May-06 19:00	843 29-May-06 14:30	381 1-May-06 3:30
Jun	859 29-Jun-06 19:30	844 30-Jun-06 11:30	365 11-Jun-06 4:30
Jul	858 5-Jul-06 14:30	840 5-Jul-06 19:10	366 31-Jul-06 3:00
Ago	849 23-Ago-06 19:00	845 17-Ago-06 15:00	372 7-Ago-06 3:00
Sep	859 27-Sep-06 18:30	821 25-Sep-06 14:30	374 10-Sep-06 3:00
Oct	867 4-Oct-06 18:30	833 2-Oct-06 14:30	380 22-Oct-06 3:30
Nov	869 30-Nov-06 18:30	815 6-Nov-06 14:30	370 3-Nov-06 3:00
Dic	881 18-Dic-06 18:30	814 13-Dic-06 11:30	352 31-Dic-06 2:30





## Reserva Fría por Confiabilidad

Mes	Pi (\$/MWh)	Var.% Mensual	Inyecciones por planta (MWh)				Inyección Total (MWh)	% RFC
			Acaj-u1	Acaj-u2	Acaj-u5	Total		
Ene-06	4.38	---	2,259.6	5,568.8	6,791.4	14,619.9	410,232.9	3.6
Feb-06	3.98	-0.1	1,381.7	6,644.8	7,813.4	15,839.9	382,665.0	4.1
Mar-06	4.49	0.1	10,234.7	11,530.1	10,947.4	32,712.2	439,525.2	7.4
Abr-06	9.78	1.2	12,773.3	10,568.3	12,879.0	36,220.5	419,119.5	8.6
May-06	10.34	0.1	12,550.7	11,518.2	14,238.7	38,307.5	457,509.1	8.4
Jun-06	12.56	0.2	8,374.6	6,004.2	4,232.1	18,610.8	430,689.6	4.3
Jul-06	5.09	-0.6	5,220.1	3,112.4	2,259.1	10,591.6	447,421.9	2.37
Ago-06	2.74	-0.5	3,402.3	388.3	1,331.1	5,121.7	446,193.9	1.15
Sep-06	2.33	-0.1	30.0	338.6	237.5	606.0	433,685.9	0.14
Oct-06	1.27	-0.5	4,800.1	4,017.9	0.0	8,818.1	454,457.2	1.94
Nov-06	2.02	0.6	7,340.5	3,685.9	2,845.4	13,871.8	430,406.3	3.22
Dic-06	2.96	0.5	11,038.2	7,554.8	7,961.7	26,554.7	437,304.8	6.07



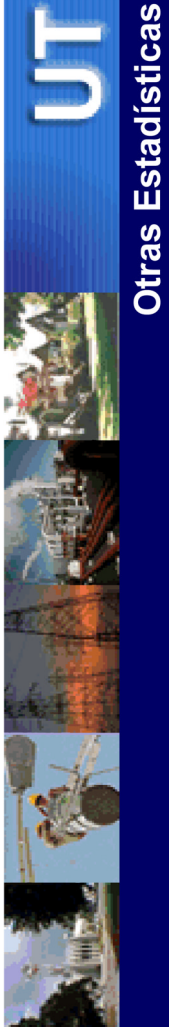


Condiciones de Reserva

Reserva Rodante y Reserva Fría en Demanda Máxima (MW)  
Dic-06

Día	Cap. Disponible	Gen. Despachada	Demanda + Perdidas	Intercambio Neto *	Reserva Rodante	Reserva Fría
1	885	789	825	36	95	0
2	881	768	767	0	16	97
3	890	706	708	2	51	133
4	913	855	852	-2	59	0
5	927	853	844	-9	74	0
6	927	856	851	-5	71	0
7	910	849	862	14	62	0
8	901	827	850	24	74	0
9	904	778	787	8	51	75
10	887	739	741	2	53	96
11	950	863	862	0	87	0
12	908	858	857	-1	50	0
13	929	877	877	0	52	0
14	942	861	866	5	48	32
15	991	870	879	10	90	32
16	914	803	804	1	111	0
17	871	764	762	-2	42	65
18	960	864	880	16	96	0
19	990	865	869	4	126	0
20	954	849	850	1	40	65
21	953	850	851	2	104	0
22	951	844	843	-2	42	65
23	953	773	772	0	106	75
24	959	735	739	4	123	101
25	870	695	695	0	40	134
26	952	784	777	-7	99	70
27	962	773	773	0	99	90
28	955	807	819	12	83	65
29	912	808	817	9	39	65
30	939	760	757	-3	89	90
31	917	715	720	4	88	114

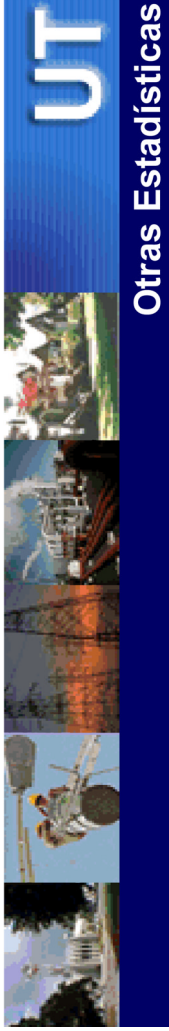
\* Valor positivo significa Importación



## Otras Estadísticas

Entrega	Fecha Inicio	Hora Inicio	Fecha Final	Hora Final	Duración	Rele	Motivo	MW	KWh	Responsable
EEO-SMIG(4-84)	01/12	08:03	01/12	05:25	9h 22m	MANUAL	MANTENIMIENTO PROGRAMADO / EN RED DE 46 KV. PARTE DE LA CARGA TRANSFERIDA AL 4-84. ENS CALCULADA.	4.39	14,080.00	EEO
DELSUR-SRAF(4-81)	01/12	12:49	01/12	12:50	1m	51	FALLA EN LÍNEA / INDICO 59N. REPORTARON LLUVIA LEVE EN LA ZONA.	4.86	81.00	DELSUR
DELSUR-SOYA(4-84)	01/12	01:49	01/12	02:28	39m	51.51N	FALLA EN LÍNEA / INDICO 59N. FUERTE LLUVIA EN LA ZONA. PRUEBA NEG. 13:50 HRS. CARGA TRANSFERIDA A STOM A LAS 13:51 H.	6.83	227.67	DELSUR
CAESS-STOM(4-82)	01/12	02:01	01/12	03:25	1h 24m	MANUAL	CERO VOLTAJE / DISPARO BARRA DE 46 KV. / Carga reconectada a las 14:05 del 01-12-2006	21.76	1,450.67	ETESAL
DELSUR-STOM(4-81)	01/12	02:01	02/12	11:51	21h 50m	67P	FALLA EN LÍNEA / DISPARO BARRA DE 46 KV. / Carga reconectada a las 15:04 del 01-12-2006	27.09	28,444.50	DELSUR
CAESS-CGRA(4-81)	01/12	05:48	01/12	05:50	2m	51	FALLA EN LÍNEA / INDICO 59N. PRUEBA NEG. 17:49 H. CON CIERRE DEJA CARGA FUERA HASTA LAS 17:58 H. ENS CALC.	17.17	572.33	CAESS
CAESS-CGRA(4-81)	01/12	05:55	01/12	05:56	1m	MANUAL	SOLICITUD DE DISTRIBUIDOR / PARA RECUPERAR PARTE DE LA CARGA QUE TENIA FUERA. TODA LA CARGA LA RECUPERA HASTA LAS 17:58 H.	4.98	83.00	CAESS
CAESS-STOM(4-82)	01/12	06:08	01/12	06:13	5m	67P	FALLA EN LÍNEA / A LAS 18:11 H. RECUPERA LA CARGA EN SANT.	15.04	752.00	CAESS
CLESA-ATEO(4-82)	02/12	05:36	02/12	02:24	8h 48m	MANUAL	MANTENIMIENTO PROGRAMADO / CORRECCION PUNTOS CALIENTES. ENS CALCULADA / Carga reconectada a las 05:39 del 02-12-2006	5.78	289.00	ETESAL
CLESA-OPIC(4-80)	02/12	05:38	02/12	05:39	1m	MANUAL	SOLICITUD DE DISTRIBUIDOR / PARA RECUPERAR CARGA DEL INT. 44-4-82.	2.33	38.83	ETESAL
EEO-SMIG(4-85)	02/12	10:18	02/12	10:19	1m	51N	FALLA EN LÍNEA / INDICO TAMBIEN 59N. EEO REPORTA FUERTES VIENTOS EN LA ZONA.	3.28	54.67	EEO
CLESA-OPIC(4-80)	02/12	02:22	02/12	02:23	1m	MANUAL	SOLICITUD DE DISTRIBUIDOR / PARA LIBERAR ESTE INTERRUPTOR DE LA CARGA DEL 44-4-82.	15.67	261.17	ETESAL
CLESA-GUAJ(4-81)	03/12	07:26	03/12	05:35	10h 9m	MANUAL	MANTENIMIENTO PROGRAMADO / PAMM CARGA FUERA. ENS CALC.	2.92	23,390.00	ETESAL
CLESA-GUAJ(4-83)	03/12	07:26	03/12	05:35	10h 9m	MANUAL	MANTENIMIENTO PROGRAMADO / PAMM CARGA FUERA. ENS CALC.	1.28	11,340.00	ETESAL

Entrega	Fecha Inicio	Hora Inicio	Fecha Final	Hora Final	Duración	Rele	Motivo	MW	KWh	Responsable
LAGEO-PEDR(4-81)	03/12	08:01	03/12	06:13	10h 12m	MANUAL	MANTENIMIENTO PROGRAMADO / TRABAJOS PROG. DE DELSUR. ENS CALC.	4.06	86,900.00	DELSUR
DELSUR-PEDR(4-83)	03/12	08:01	03/12	09:14	1h 13m	MANUAL	MANTENIMIENTO PROGRAMADO / ENS CALC.	4.06	7,530.00	DELSUR
DEUSEM-OZAT(4-81)	03/12	08:09	03/12	06:26	10h 17m	MANUAL	MANTENIMIENTO PROGRAMADO / POR EEO. PARTE DE LA CARGA TRANSFERIDA AL 34-4-85 A LAS 08:41 H. ENS CALC.	4.85	14,300.00	DEUSEM
CLESA-SANA(4-81)	03/12	08:18	03/12	02:56	6h 38m	MANUAL	MANTENIMIENTO PROGRAMADO / PAMM EN SANA. ENS ETESAL=66891. ENS CLESA=6689.	6.51	75,690.00	ETESAL
DELSUR-SANA(4-84)	03/12	08:18	03/12	02:15	5h 57m	MANUAL	MANTENIMIENTO PROGRAMADO / PAMM EN SANA. ENS CALC.	0.36	1,980.00	ETESAL
CLESA-SANA(4-83)	03/12	08:18	03/12	02:29	6h 11m	MANUAL	MANTENIMIENTO PROGRAMADO / PAMM EN SANA. ENS ETESAL=40810. ENS CLESA=1730	6.25	42,540.00	ETESAL
CLESA-SANA(4-82)	03/12	08:18	03/12	02:25	6h 7m	MANUAL	MANTENIMIENTO PROGRAMADO / PAMM EN SANA. ENS ETESAL=45044. ENS CLESA=1186.	5.03	46,230.00	ETESAL
ANDA-SANA(4-85)	03/12	08:19	03/12	03:44	7h 25m	MANUAL	MANTENIMIENTO PROGRAMADO / PAMM EN SANA. ENS CALC. ETESAL=67690 KWH. ANDA=9690 KWH.	8.56	77,380.00	ETESAL
DELSUR-TECO(4-82)	03/12	08:42	03/12	03:10	6h 28m	MANUAL	MANTENIMIENTO PROGRAMADO / TRABAJOS PROG DE DELSUR. ENS CALC.	4.63	30,910.00	DELSUR
EEO-15SE(4-83)	03/12	11:01	03/12	11:05	4m	59N	FALLA EN LINEA / DESBALANCE DE VOLTAJE.	1.87	124.87	EEO
EEO-15SE(4-84)	03/12	11:01	03/12	11:05	4m	59N	FALLA EN LINEA / ELIMINAR INDICACION DE 59N.	2.43	162.00	EEO
EEO-15SE(4-83)	03/12	11:08	03/12	11:11	3m	51	FALLA EN LINEA / INDICO 59N. EEO INFORMO ESTAR HACIENDO MANIOBRAS EN UNAS CUCHILLAS QUE TENIAN FALSO CONTACTO.	1.9	95.00	EEO
DELSUR-PEDR(4-83)	03/12	04:33	03/12	05:45	1h 12m	MANUAL	SOLICITUD DE DISTRIBUIDOR / PARA RETIRAR PUENTES EN CKTO. ENS CALC.	5.1	5,450.00	DELSUR
ANDA-SANA(4-85)	04/12	07:28	04/12	07:30	2m	51	FALLA EN LINEA / INDICO TAMBIEN 59N.	9.95	331.87	ANDA
CLESA-SONS(4-81)	04/12	08:03	04/12	08:59	56m	MANUAL	CERO VOLTAJE / DISPARO DEL INT. 4-71 (COLECTOR) POR RELE 51LV.	1.75	1,633.33	ETESAL
CLESA-SONS(4-82)	04/12	08:03	04/12	08:59	56m	MANUAL	CERO VOLTAJE / DISPARO DEL INT. 4-71 (COLECTOR) POR RELE 51LV.	6.49	6,057.33	ETESAL
CLESA-AHUA(4-81)	04/12	12:02	04/12	12:03	1m	51	FALLA EN LINEA / REPORTARON FUERTES VIENTOS.	9.64	160.87	CLESA
CLESA-SONS(4-82)	04/12	12:51	04/12	12:52	1m	50/51	FALLA EN LINEA / FUERTES VIENTOS REPORTARON.	9.73	162.17	CLESA
CLESA-AHUA(4-81)	04/12	02:06	04/12	02:07	1m	51	FALLA EN LINEA / FUERTES VIENTOS	9.74	162.33	CLESA
CLESA-SONS(4-81)	05/12	06:48	05/12	07:11	23m	MANUAL	CERO VOLTAJE / DISPARO DEL INT. 4-71 (COLECTOR) POR RELE 51LV.	0.64	245.33	ETESAL
CLESA-SONS(4-82)	05/12	06:48	05/12	07:11	23m	MANUAL	CERO VOLTAJE / DISPARO DEL INT. 4-71 (COLECTOR) POR RELE 51LV.	6.53	2,503.17	ETESAL
CLESA-AHUA(4-81)	05/12	06:51	05/12	06:52	1m	51	FALLA EN LINEA / INDICO 59NI.	7.7	128.33	CLESA



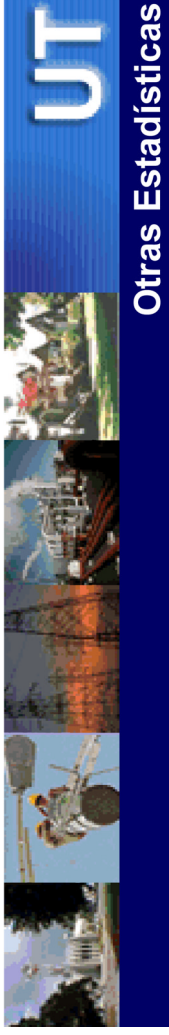
Entrega	Fecha Inicio	Hora Inicio	Fecha Final	Hora Final	Duración	Rele	Motivo	MW	KWh	Responsable
CLESA-AHUA(4-81)	05/12	06:57	05/12	06:59	2m	51	FALLA EN LINEA / INDICO 59NI. CLESA INFORMO DE FUERTES VIENTOS EN LA ZONA.	7.6	253.33	CLESA
CLESA-AHUA(4-81)	05/12	07:03	05/12	07:20	17m	51	FALLA EN LINEA / DEJA FUERA SUB- SALCOATITANENS CALCULADA.	7.1	18,611.67	CLESA
CLESA-AHUA(4-81)	05/12	09:11	05/12	09:13	2m	MANUAL	SOLICITUD DE DISTRIBUIDOR / PARA RECONECTAR SUB SALCOATITAN.	2.35	78.33	CLESA
CLESA-AHUA(4-81)	05/12	09:38	05/12	09:41	3m	51	FALLA EN LINEA / INDICO TAMBIEN 59NI. CLESA REPORTA FUERTES VIENTOS EN LA ZONA.	9.53	476.50	CLESA
CLESA-SONS(4-82)	05/12	10:17	05/12	10:20	3m	50/51	FALLA EN LINEA /	10.01	500.50	CLESA
CASSA-SONS(4-83)	05/12	10:17	05/12	10:19	2m	50/51	FALLA EN LINEA / AL MOMENTO DEL DISPARO CASSA SE ENCONTRABA RETIRANDO ENERGIA DEL SISTEMA.	2.63	87.67	CASSA
CLESA-AHUA(4-81)	05/12	01:46	05/12	01:48	2m	51	FALLA EN LINEA /	9.73	324.33	CLESA
DEUSEM-OZAT(4-81)	05/12	02:06	05/12	02:08	2m	59N	FALLA EN LINEA / EEO REPORTA FUERTES VIENTOS EN LA ZONA.	11.06	368.67	DEUSEM
DELSUR-ATEO(4-81)	05/12	04:59	05/12	05:03	4m	51N	FALLA EN LINEA / INDICO 59N. REPORTARON FUERTES VIENTOS	6.37	424.67	DELSUR
CLESA-SANA(4-82)	06/12	11:31	06/12	11:32	1m	51	FALLA EN LINEA /	5.55	92.50	CLESA
EEO-SMIG(4-86)	07/12	08:32	07/12	08:34	2m	51N	FALLA EN LINEA / INDICO 59N REPORTARON FUERTES VIENTOS.	8.01	267.00	EEO
EEO-SMIG(4-82)	07/12	06:28	07/12	06:30	2m	51N	FALLA EN LINEA / INDICO 59N.	21.36	712.00	EEO
CLESA-AHUA(4-81)	08/12	01:36	08/12	01:37	1m	MANUAL	SOLICITUD DE DISTRIBUIDOR / MANIOBRAS EN SUS CIRCUITOS.	7.04	117.33	CLESA
CLESA-SONS(4-82)	10/12	12:21	10/12	12:22	1m	MANUAL	SOLICITUD DE DISTRIBUIDOR / MANIOBRAS DE EMERGENCIA EN SUS CKTOS.	6.49	108.17	CLESA
CLESA-ATEO(4-82)	10/12	05:09	10/12	05:10	1m	MANUAL	MANTENIMIENTO PROGRAMADO / APERTURA PARA TRANSFERIR CARGA DEL INT. 38-4-80. POR PAMM EN OPIC.	5.54	92.33	ETESAL
CLESA-OPIC(4-80)	10/12	05:09	10/12	02:51	9h 42m	MANUAL	MANTENIMIENTO PROGRAMADO / PAMM DE ETESAL EN OPIC. CARGA TRANSFERIDA AL 44- 4-82. ENS CALC.	10.73	178.83	ETESAL
DELSUR-OPIC(4-82)	10/12	08:01	10/12	04:29	8h 28m	MANUAL	MANTENIMIENTO PROGRAMADO / PAMM.PARTE DE LA CARGA (2 MW) TRANSF. A NEJA(COMPRA A CAESS) EL RESTO QUEDO FUERA.ENS ETESAL= 83306. ENS DELSUR=25926.	9.7	109,232.00	ETESAL
CLESA-OPIC(4-81)	10/12	08:01	10/12	02:46	6h 45m	MANUAL	MANTENIMIENTO PROGRAMADO / PAMM DE ETESAL EN SUB OPIC.	0.02	135.00	ETESAL
DEUSEM-OZAT(4-81)	10/12	08:20	10/12	05:04	8h 44m	MANUAL	MANTENIMIENTO PROGRAMADO / POR EEO. PARTE DE LA CARGA TRANSFERIDA AL 34-4-85. ENS CALC.	5.08	12,030.00	DEUSEM
CLESA-ATEO(4-82)	10/12	02:46	10/12	02:49	3m	MANUAL	MANTENIMIENTO PROGRAMADO / PARA NORMALIZAR CARGA TRANSFERIDA DEL INT.38-4-80. POR PAMM EN OPIC.	11.57	578.50	ETESAL



# UT

## Otras Estadísticas

Entrega	Fecha Inicio	Hora Inicio	Fecha Final	Hora Final	Duración	Rele	Motivo	MW	KWh	Responsable
EEO-SMIG(4-84)	11/12	09:26	11/12	09:27	1m	51N	FALLA EN LINEA / INDICO RELE 59N.	6.16	102.67	EEO
EEO-SMIG(4-82)	11/12	06:27	11/12	06:32	5m	51N	FALLA EN LINEA / INDICO 59N; PRUEBA NEG. 18:28 HRS. DEJO FUERA GOTERA, JOCOAITIQUE. Y STA ROSA HASTA LAS 18:45 H. ENS CALC.	20.62	1,718.33	EEO
EEO-SMIG(4-81)	12/12	06:48	12/12	06:49	1m	51	FALLA EN LINEA /	15.34	256.67	EEO
CLESA-ATEO(3-84)	12/12	12:40	12/12	12:41	1m	51	FALLA EN LINEA /	2.49	41.50	CLESA
DELSUR-OPIC(4-82)	12/12	06:19	12/12	06:41	22m	51	FALLA EN LINEA / INDICO 59N. POSTE IMPACTADO POR ACCIDENTA VIAL. PARTE DE CARGA FUERA HASTA LAS 21:11 HRS. ENS CALCULADA.	17.52	38,130.00	DELSUR
EEO-SMIG(4-82)	12/12	06:53	12/12	06:55	2m	51N	FALLA EN LINEA /	20.77	692.33	EEO
CLESA-ACAJ(3-84)	13/12	06:32	13/12	06:33	1m	51	FALLA EN LINEA /	2.27	37.83	CLESA
EEO-SMIG(4-83)	13/12	10:05	13/12	10:07	2m	51N	FALLA EN LINEA / INDICO 59N.	2.27	75.67	EEO
CLESA-SONS(4-82)	14/12	12:55	14/12	12:56	1m	MANUAL	SOLICITUD DE DISTRIBUIDOR / MANIOBRAS PROPIAS.	5.73	95.50	CLESA
CLESA-AHUA(4-81)	14/12	01:26	14/12	01:28	2m	MANUAL	SOLICITUD DE DISTRIBUIDOR / MANIOBRAS PROPIAS	6.52	217.33	CLESA
CAESS-SRAF(4-83)	14/12	09:19	14/12	09:20	1m	51	FALLA EN LINEA / INDICO RELE 59N.	4.49	74.83	CAESS
CLESA-ACAJ(4-71)	14/12	10:09	14/12	10:13	4m	MANUAL	SOLICITUD DE DISTRIBUIDOR / TRABAJOS EN SUB APANGCOYO.	3.7	246.67	CLESA
CLESA-ACAJ(4-71)	14/12	05:19	14/12	05:26	7m	MANUAL	SOLICITUD DE DISTRIBUIDOR / CERRAR TRAMO DE LINEA EN VACIO.	3.55	414.17	CLESA
CLESA-SONS(4-82)	14/12	11:19	14/12	11:20	1m	MANUAL	SOLICITUD DE DISTRIBUIDOR / MANIOBRAS PROPIAS.	7.27	121.17	CLESA
EEO-SMIG(4-81)	15/12	02:21	15/12	03:02	41m	51	FALLA EN LINEA / PRUEBA NEGATIVA 02:22 HRS. TRANSFIRIO PARTE DE CARGA HACIA 34-4-83. ENS CAL.	16.09	13,634.83	EEO
DELSUR-STOM(4-81)	15/12	07:27	15/12	07:29	2m	51N.67P	FALLA EN LINEA / INDICO 59N.	18.44	614.67	DELSUR
CLESA-GUAJ(4-81)	16/12	03:46	16/12	03:55	9m	81	FALLA EN UNIDADES GENERADORAS / PERDIDA DE GENERACION EN GUAT.	2.13	319.50	AMM
EEO-SMIG(4-85)	16/12	03:46	16/12	03:57	11m	81	FALLA EN UNIDADES GENERADORAS / PERDIDA DE GENERACION EN GUAT.	2.24	410.67	AMM
CLESA-GUAJ(4-83)	16/12	03:46	16/12	03:55	9m	81	FALLA EN UNIDADES GENERADORAS / PERDIDA DE GENERACION EN GUAT.	0.82	123.00	AMM
CAESS-CGRA(4-81)	16/12	03:46	16/12	03:56	10m	81	FALLA EN UNIDADES GENERADORAS / PERDIDA DE GENERACION EN GUAT.	5.39	808.50	AMM
CAESS-SRAF(4-83)	16/12	03:46	16/12	03:56	10m	81	FALLA EN UNIDADES GENERADORAS / PERDIDA DE GENERACION EN GUAT.	2.82	470.00	AMM
CLESA-SONS(4-81)	16/12	03:46	16/12	03:55	9m	81	FALLA EN UNIDADES GENERADORAS / PERDIDA DE GENERACION EN GUAT.	0.18	27.00	AMM
CLESA-ACAJ(4-71)	16/12	03:48	16/12	03:57	9m	81	FALLA EN UNIDADES GENERADORAS / PERDIDA DE GENERACION EN GUAT.	3.28	492.00	AMM



## Otras Estadísticas

Entrega	Fecha Inicio	Hora Inicio	Fecha Final	Hora Final	Duración	Rele	Motivo	MW	KWh	Responsable
CAESS-SRAF(4-82)	16/12	03:48	16/12	03:56	8m	81	FALLA EN UNIDADES GENERADORAS / PERDIDA DE GENERACION EN GUAT.	3.87	516.00	AMM
EEO-15SE(4-84)	16/12	03:48	16/12	03:57	9m	81	FALLA EN UNIDADES GENERADORAS / PERDIDA DE GENERACION EN GUAT.	2.08	312.00	AMM
CLESA-ACAJ(4-71)	16/12	04:27	16/12	01:07	8h 40m	MANUAL	SOLICITUD DE DISTRIBUIDOR / SE TRASFIRO CARGA AL 41-4-82 POR CAMBIO DE TAP TX 110 / Carga reconectada a las 04:30 del 16-12-2006	3.28	164.00	CLESA
CLESA-SONS(4-82)	16/12	04:27	16/12	04:30	3m	MANUAL	SOLICITUD DE DISTRIBUIDOR / PARA TOMAR CARGA DEL 13-4-71.	6.05	302.50	CLESA
CLESA-SONS(4-82)	16/12	01:03	16/12	01:07	4m	MANUAL	FALLA EN LINEA / PARA NORMALIZAR LA CARGA CON EL INT. 13-4-71.	14.5	966.67	CLESA
EEO-SMIG(4-83)	17/12	07:13	17/12	03:53	8h 40m	MANUAL	SOLICITUD DE DISTRIBUIDOR / POR TRABAJOS PROGRAMADOS DE EEO EN SU CKTO. CARGA COMPLETAMENTE FUERA. ENS CALC.	1.67	19,830.00	EEO
DEUSEM-OZAT(4-81)	17/12	08:05	17/12	06:03	9h 58m	MANUAL	SOLICITUD DE DISTRIBUIDOR / POR TRABAJOS PROGRAMADOS DE EEO EN SU CKTO. PARTE DE LA CARGA SE TRASLADA AL 34-4-85. ENS CALC.	5.09	5,440.00	DEUSEM
DELSUR-PEDR(4-82)	17/12	09:08	17/12	09:09	1m	59N	FALLA EN LINEA /	3.92	65.33	DELSUR
EEO-SMIG(4-82)	17/12	07:07	17/12	07:10	3m	51N	FALLA EN LINEA /INDICO 59N.	20.16	1,008.00	EEO
CLESA-SONS(4-81)	17/12	10:05	17/12	10:06	1m	51	FALLA EN LINEA /INDICO 59N.	2.2	36.67	CLESA
CLESA-AHUA(4-81)	18/12	05:10	18/12	06:43	1h 33m	NO INDICO	FALLA EN LINEA /ETESAL REPORTE 59N. 05:11 PRUEBA NEG. CON CIERRE DE JA FUERA SUB-SALCOATITAN.	7.65	11,857.50	CLESA
CLESA-AHUA(4-81)	18/12	07:34	18/12	07:36	2m	MANUAL	SOLICITUD DE DISTRIBUIDOR / PARA RECUPERAR LA CARGA DE SUB-SALCOATITAN. ENCONTRIO RAMA SOBRE LA LINEA. ENS CALC.	6.88	1,594.00	CLESA
EEO-SMIG(4-82)	18/12	06:32	18/12	06:35	3m	51N	FALLA EN LINEA /INDICO RELE 59N.	21.05	1,052.50	EEO
EEO-SMIG(4-86)	19/12	08:13	19/12	08:14	1m	MANUAL	SOLICITUD DE DISTRIBUIDOR / PARA APERTURA DE CUCHILLAS MOTORIZADAS EN LA ESTANCIA.	8.09	134.83	EEO
DELSUR-SANA(4-84)	19/12	12:38	19/12	04:22	3h 44m	51	FALLA EN LINEA /INDICO 59N. 12:40 PRUEBA NEG.	0.38	1,418.67	DELSUR
CLESA-ATEO(3-85)	19/12	05:36	19/12	05:37	1m	51	FALLA EN LINEA /	3.63	60.50	CLESA
EEO-SMIG(4-82)	20/12	12:38	20/12	12:39	1m	51N	FALLA EN LINEA /INDICO 59N.	8.52	142.00	EEO
CLESA-SANA(4-82)	20/12	02:15	20/12	02:47	32m	MANUAL	SOLICITUD DE DISTRIBUIDOR / REPARACION DE EMERGENCIA EN SUB-BARRIO NUEVO.	5.98	3,189.33	CLESA
ANDA-SANA(4-85)	20/12	03:59	20/12	04:01	2m	59N	FALLA EN LINEA /DESBALANCE DE VOLTAJE.	9.73	324.33	ANDA
DELSUR-SANA(4-84)	20/12	03:59	20/12	04:00	1m	59N	FALLA EN LINEA /ELIMINAR INDICACION DE 59N.	0.29	4.83	ANDA
EEO-SMIG(4-82)	20/12	06:47	20/12	06:48	1m	51N	FALLA EN LINEA /INDICO 59N.	21.03	350.50	EEO



# UT

## Otras Estadísticas

Entrega	Fecha Inicio	Hora Inicio	Fecha Final	Hora Final	Duración	Rele	Motivo	MW	KWh	Responsable
CAESS-SRAF(4-82)	21/12	06:04	21/12	06:05	1m	51	FALLA EN SUBESTACIONES /	9.5	158.33	ETESAL
CAESS-SRAF(4-82)	21/12	06:13	21/12	06:16	3m	51	FALLA EN LINEA / 18:14 HRS PRUEBA NEGATIVA, FUERA SENSUNTEPEQUE HASTA LAS 20:49HRS. ENS CALCULADA.	9.55	14,387.00	ETESAL
EEO-SMIG(4-82)	21/12	07:15	21/12	07:17	2m	51N	FALLA EN LINEA / INDICO RELE 59N.	20.96	698.67	EEO
CAESS-SRAF(4-82)	21/12	07:38	21/12	07:39	1m	MANUAL	SOLICITUD DE DISTRIBUIDOR / PARA RECUPERAR SENSUNTEPEQUE.	4.08	68.00	ETESAL
CAESS-SRAF(4-82)	21/12	07:44	21/12	07:46	2m	51	FALLA EN LINEA / CAESS DEJA FUERA SENSUNTEPEQUE.	9.6	320.00	ETESAL
CAESS-SRAF(4-82)	21/12	08:13	21/12	08:14	1m	MANUAL	SOLICITUD DE DISTRIBUIDOR / PARA RECUPERAR PARCIALMENTE SENSUNTEPEQUE. 20:49 HRS. RECUPERADO COMPLETAMENTE.	3.7	61.67	ETESAL
CLESA-SONS(4-81)	21/12	08:51	21/12	08:52	1m	51	FALLA EN LINEA / INDICO RELE 59N.	3.19	53.17	CLESA
EEO-SMIG(4-83)	21/12	09:00	22/12	11:23	14h 23m	MANUAL	MANTENIMIENTO PROGRAMADO / TRABAJO DE EEO, CARGA TRASFERIDA AL 4-84. / Carga reconectada a las 21:08 del 21-12-2006	1.81	241.33	EEO
EEO-SMIG(4-84)	21/12	09:06	21/12	09:08	2m	MANUAL	SOLICITUD DE DISTRIBUIDOR / PARA RECUPERAR CARGA DEL 4-83.	8.8	293.33	EEO
EEO-SMIG(4-82)	22/12	06:00	22/12	06:01	1m	51N	FALLA EN LINEA / INDICO RELE 59N.	11.1	185.00	EEO
CLESA-ATEO(3-84)	22/12	06:06	22/12	06:07	1m	51	FALLA EN LINEA /	2.34	39.00	CLESA
EEO-SMIG(4-81)	22/12	11:20	22/12	01:34	2h 14m	MANUAL	MANTENIMIENTO PROGRAMADO / EN SU CIRCUITO. CARGA FUERA.11:23 RECUPERO PARTE DE CARGA SUB AGUA ZARCA FUERA. ENS CAL.	20.48	39,460.00	EEO
CLESA-AHUA(4-81)	22/12	01:41	22/12	02:14	33m	51	FALLA EN LINEA / PRUEBA NEGATIVA 13:42. FUERA SALCOATITAN 15:08 RECUPERO SALCOAT.	11.23	6,922.00	CLESA
CLESA-ATEO(3-85)	22/12	05:56	22/12	05:57	1m	51	FALLA EN LINEA /	4.2	70.00	CLESA
CLESA-AHUA(4-81)	22/12	06:03	22/12	06:04	1m	MANUAL	SOLICITUD DE DISTRIBUIDOR / CLESA PRUEBA TRAMO DE LINEA A 46 KV ENTRE SUB AHUACHAPAN Y SUB-SALCOATITAN.	13.02	217.00	CLESA
EEO-SMIG(4-84)	22/12	06:18	22/12	06:19	1m	MANUAL	SOLICITUD DE DISTRIBUIDOR / PARA NORMALIZAR LA CARGA DE ESTE INTERRUPTOR...	13.3	221.67	EEO
CLESA-ATEO(3-84)	23/12	07:14	23/12	07:15	1m	51	FALLA EN LINEA /	2.37	39.50	CLESA
CLESA-AHUA(4-81)	23/12	01:21	23/12	01:56	35m	51	FALLA EN LINEA / PRUEBA NEGATIVA 13:22 HRS. DEJO FUERA SUB SALCOATITAN. RECUPERO 14:20 SALC ENS CALC.	9.74	14,331.67	CLESA
CLESA-AHUA(4-81)	23/12	04:04	23/12	04:06	2m	MANUAL	FALLA EN LINEA / PARA HACER PRUEBA A TRAMO DE LINEA ENTRE AHUA Y SALCOATITAN. RESULTANDO POS.	9.13	304.33	CLESA
CLESA-ATEO(3-85)	23/12	06:01	23/12	06:02	1m	51	FALLA EN LINEA /	2.3	38.33	CLESA



# UT

## Otras Estadísticas

Entrega	Fecha Inicio	Hora Inicio	Fecha Final	Hora Final	Duración	Rele	Motivo	MW	KWh	Responsable
EEO-SMIG(4-82)	23/12	07:10	23/12	07:11	1m	51N	FALLA EN LINEA / INDICO 59N. CON CIERRE DEJA FUERA SUB-GOTERA Y JOCAITIQUE HASTA LAS 19:45 H. ENS CALC.	10.67	889.00	EEO
EEO-SMIG(4-82)	23/12	07:28	23/12	07:31	2m	51N	FALLA EN LINEA / INDICO 59N. CON CIERRE DEJA FUERA SUB-JOCAITIQUE HASTA LAS 20:00 H. ENS CALC.	3.05	2,168.00	EEO
ANDA-SANA(4-85)	24/12	05:09	24/12	05:11	2m	51	FALLA EN LINEA / INDICO 59N.	10.05	335.00	ANDA
EEO-SMIG(4-82)	24/12	07:12	24/12	07:15	3m	51N	FALLA EN LINEA / INDICO RELE 59N. EEO REPORTA LLUVIA EN SANTA ROSA DE LIMA.	22.45	1,122.50	EEO
EEO-SMIG(4-82)	24/12	07:42	24/12	07:44	2m	51N	FALLA EN LINEA / INDICO RELE 59N.	21.86	728.67	EEO
EEO-SMIG(4-82)	24/12	08:25	24/12	08:28	3m	51N	FALLA EN LINEA / INDICO RELE 59N.	20.94	1,047.00	EEO
EEO-SMIG(4-86)	26/12	06:49	26/12	06:50	1m	51N	FALLA EN LINEA / INDICO TAMBIEN 59N.	2.92	48.67	EEO
CLESA-ATEO(4-80)	26/12	08:19	26/12	02:30	6h 11m	MANUAL	MANTENIMIENTO PROGRAMADO / PARTE DE CARGA TRANSFERIDA AL 4-82. ENS CALCULADA.	5.47	44,040.00	CLESA
EEO-SMIG(4-84)	26/12	08:24	26/12	06:38	10h 14m	MANUAL	MANTENIMIENTO PROGRAMADO / CARGA TRANSFERIDA AL 4-83. / Carga reconectada a las 09:30 del 26-12-2006	4.59	5,049.00	EEO
DELSUR-TECO(4-81)	26/12	08:37	26/12	08:38	1m	51, 51N.	FALLA EN LINEA /	4.77	79.50	DELSUR
LAGEO-PEDR(4-81)	26/12	10:39	26/12	11:33	54m	51	FALLA EN LINEA / INDICO RELE 59N. 10:40 HRS PRUEBA NEGATIVA. DELSUR ENCONTRO PALMERA SOBRE LA LINEA.	9.36	8,424.00	DELSUR
CLESA-ATEO(4-80)	26/12	04:13	26/12	04:15	2m	MANUAL	MANTENIMIENTO PROGRAMADO / PARA NORMALIZAR LA CARGA QUE TENIA FUERA POR MANTTO.	0.9	30.00	CLESA
ANDA-SANA(4-85)	26/12	09:48	27/12	02:08	16h 20m	59N	FALLA EN LINEA / DESBALANCE DE VOLTAJE. PRUEBA NEG. A LAS 21:50 H. ANDA CAMBIO AISLAMIENTO DAÑADO.	10.04	163,986.67	ANDA
DELSUR-SANA(4-84)	26/12	09:48	26/12	09:55	7m	59N	FALLA EN LINEA / ELIMINAR INDICACION DE 59N.	0.43	50.17	ANDA
CAESS-CGRA(4-81)	27/12	01:12	27/12	02:12	60m	51	FALLA EN SUBESTACIONES / OPERO 59N. ABRE INT 4-71 POR 59N. 01:20 H. TRANSF. 2 MW A SUB-NEJA. FALLA EN TP EN CGRA. ENS CAESS=91. ENS ETESAL=3656.	5.48	3,747.00	ETESAL
EEO-155E(4-84)	27/12	01:43	27/12	01:44	1m	MANUAL	SOLICITUD DE DISTRIBUIDOR / NORMALIZAR CARGA TRANSFERIDA AL INT.34-4-86.	4.71	78.50	EEO
EEO-SMIG(4-86)	27/12	01:44	27/12	01:45	1m	MANUAL	SOLICITUD DE DISTRIBUIDOR / NORMALIZAR CARGA TRANSFERIDA DEL INT.18-4-84	1.98	33.00	EEO
CAESS-CGRA(4-81)	27/12	11:36	27/12	11:47	11m	59N	FALLA EN SUBESTACIONES / PERSONAL DE ETESAL TRABAJANDO EN CAMBIO DE POTENCIAL DE BARRA DE 46 KV.	9.28	1,701.33	ETESAL
LAGEO-PEDR(4-81)	28/12	11:39	28/12	11:41	2m	59N	FALLA EN LINEA / ELIMINAR INDICACION DE 59N.	3.9	130.00	DELSUR
DELSUR-PEDR(4-82)	28/12	11:39	28/12	11:41	2m	59N	FALLA EN LINEA / ELIMINAR INDICACION DE 59N.	9.42	314.00	DELSUR





# UT

## Otras Estadísticas

Entrega	Fecha Inicio	Hora Inicio	Fecha Final	Hora Final	Duración	Rele	Motivo	MW	KWh	Responsable
DELSUR-PEDR(4-83)	28/12	11:39	28/12	11:41	2m	59N	FALLA EN LÍNEA / DESBALANCE DE VOLTAJE	5.49	183.00	DELSUR
DELSUR-SANA(4-84)	28/12	03:49	28/12	06:07	2h 18m	MANUAL	SOLICITUD DE DISTRIBUIDOR / PARA CERRAR PUENTES HACIA BOMBA LAS MERCEDES. ENS CALC.	0.43	5.370.00	DELSUR
EEO-SMIG(4-83)	29/12	08:04	29/12	03:00	6h 56m	MANUAL	SOLICITUD DE DISTRIBUIDOR / POR MITO PROGRAMADOS POR EEO EN SU CKTO.	1.93	14.510.00	EEO
CLESA-SONS(4-82)	29/12	08:13	29/12	08:17	4m	50/51	FALLA EN LÍNEA /	8.16	544.00	CLESA
CLESA-SONS(4-82)	29/12	08:21	29/12	08:41	20m	MANUAL	FALLA EN LÍNEA / PROBLEMAS EN SUB BULULU Y CENTRAL QUEDANDO FUERA HASTA LAS 09:34 ENS CALCULADA	8.16	6.840.00	CLESA
CLESA-AHUA(4-81)	29/12	02:20	29/12	02:22	2m	51	FALLA EN LÍNEA /	11	366.67	CLESA
EEO-SMIG(4-83)	29/12	07:14	29/12	07:15	1m	51N	FALLA EN LÍNEA / INDICO 59N.	0.93	15.50	EEO
CAESS-SRAF(4-83)	30/12	09:28	30/12	09:29	1m	51	FALLA EN LÍNEA / INDICO TAMBIEN 59N.	5.09	84.83	CAESS
CLESA-AHUA(4-81)	30/12	01:43	30/12	02:28	45m	50/51	FALLA EN LÍNEA / PRUEBAS A LAS 13:45 Y 13:58 HRS. TODAS NEGATIVAS. CLESA DEJA CARGA DE SUBESTACIONES SALCOATITAN Y SANTA ISABEL FUERA.	10.15	7.612.50	CLESA
CLESA-AHUA(4-81)	30/12	05:19	30/12	05:20	1m	MANUAL	SOLICITUD DE DISTRIBUIDOR / PRUEBA DE TRAMO DE LÍNEA RESULTANDO POSITIVO.	8.68	144.67	CLESA
EEO-SMIG(4-82)	30/12	06:59	30/12	07:04	5m	51	FALLA EN LÍNEA / INDICO 59N.	21	1.750.00	EEO
CAESS-SRAF(4-82)	31/12	03:17	31/12	03:19	2m	51	FALLA EN LÍNEA / INDICO 59N.	3.44	114.67	CAESS
EEO-SMIG(4-82)	31/12	03:33	31/12	03:34	1m	51N	FALLA EN LÍNEA / INDICO 59N.	8.49	141.50	EEO
CLESA-AHUA(4-81)	31/12	02:02	31/12	02:31	29m	51	FALLA EN LÍNEA / PRUEBA NEG. 14:03 Y 14:28 H. CON CIERRE DE JA FUERA SUB. SALCOATITAN HASTA LAS 14:51 H. ENS CALC.	9.03	4.805.00	CLESA
CLESA-AHUA(4-81)	31/12	04:09	31/12	04:11	2m	MANUAL	SOLICITUD DE DISTRIBUIDOR / CLESA PRUEBA TRAMO DE LÍNEA ENTRE SUB ESTACION GEOTERMICA Y SUB SALCOATITAN.	8.27	275.67	CLESA
EEO-SMIG(4-84)	31/12	04:22	31/12	04:23	1m	51N	FALLA EN LÍNEA / INDICO TAMBIEN 59N.	8.19	136.50	EEO





Km. 12 1/2 carretera al Puerto de La Libertad, Nuevo Cuscatlán, Departamento de La Libertad.  
Tel. (503) 247-7300 / 210-3050  
Fax (503) 247-7301 / 210-3051

Correo: [mercado@ut.com.sv](mailto:mercado@ut.com.sv) / [mail@ut.com.sv](mailto:mail@ut.com.sv)

[www.ut.com.sv](http://www.ut.com.sv)