



BOLETÍN ESTADÍSTICO

Agosto 2006

Unidad de Transacciones, S.A.

Administradora del Mercado Mayorista de Energía Eléctrica de El Salvador

Km. 12 ½ carretera al Puerto de La Libertad

CONTENIDO

	Pág.
Resumen Ejecutivo	3
Mercado Mayorista de Energía (MME)	
♦ Evolución de la demanda	4
♦ Cobertura de la demanda	5
Por recurso	5
Por agente	5
Por mercado	6
♦ Intercambios internacionales	7
♦ Precios	9
Sistema de Transmisión	
♦ Energía no servida	14
♦ Pérdidas de transmisión	14
♦ Interrupciones	14
Otras estadísticas	
♦ Generación obligada	15
♦ Demanda máxima de potencia	15
♦ Demanda máxima semanal	15
♦ Reserva fría por confiabilidad	16
♦ Condiciones de reserva	17
♦ Interrupciones del servicio	18
♦ Mantenimientos programados	30

Ago-06

Energía Transada		GWh	%
	Hidroeléctrica	202.2	45.3%
	Geotérmica	90.2	20.2%
	Térmica	151.4	33.9%
	Importaciones	1.1	0.2%
	Desvíos	1.4	0.3%
Total inyecciones MME		446.2	100.0%
(-)	Exportaciones	0.0	
	Desvíos	1.3	
	Pérdidas de transmisión ^{1/}	7.5	1.7%
		437.4	
Demanda Mercado Mayorista			%
	Mercado de Contratos	251.4	57.5%
	Mercado Regulador del Sistema	186.0	42.5%
		437.4	Δ %MM12
			7.5
Energía de Paso		Retiro	Inyección
	Guatemala	0.0	8.6
	Honduras	8.6	0.0
Precios MRS (\$/MWh)			Δ %
Promedio mensual		\$ 86.10	-4.6%
	Máximo	\$ 122.15	
	Mínimo	\$ 45.83	
Demanda Máxima de Potencia		MW	Hora
	Máxima	849	23-Ago-2006 19:00
	Mínima	372	7-Ago-2006 3:00

^{1/} Como porcentaje de la inyección

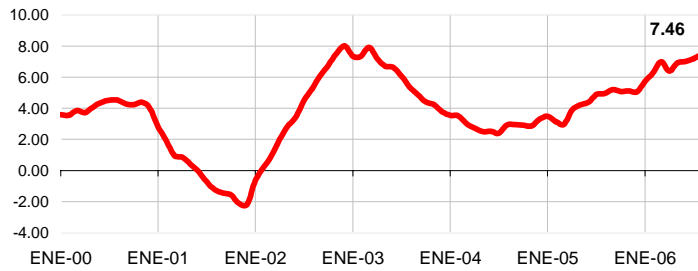
Nota: a partir del 21 de abril 2005, los precios de compra en el MRS se han calculado con base al Acuerdo No. 78-E-2005 y sus respectivas modificaciones, emitidas por la Superintendencia General de Electricidad y Telecomunicaciones.



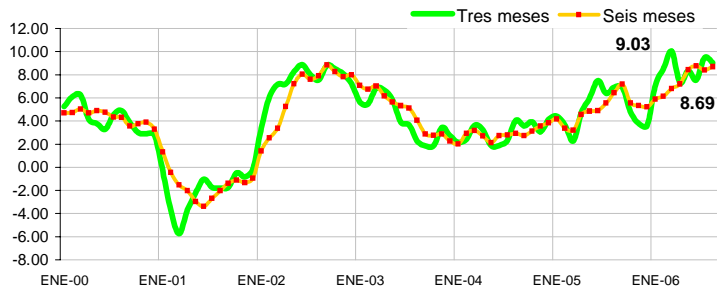
	Agosto 2006		Var. % Anual	Acumulado Anual		Últimos tres meses		Últimos doce meses	
	GWh	Var. %		GWh	Var. %	GWh	Var. %	GWh	Var. %
Generación nacional transada	443.8	0.5	25.5	3,427.8	15.9	571.7	29.1	455.9	21.1
Intercambios Internacionales (+/-) ^{1/}	1.1	-60.3	-96.2	5.7	-97.9	1.2	-95.7	1.4	-94.8
Pérdidas de transmisión	7.5	-1.5	-3.0	57.8	-4.2	7.4	0.4	7.1	-1.8
Demanda Mercado Mayorista	437.4	-0.2	10.0	3,397.5	9.0	432.6	9.0	413.2	7.5

^{1/} Signo (+) : Saldo comercial neto a favor de importaciones
 Signo (-) : Saldo comercial neto a favor de exportaciones

Tasa de variación anual
 Promedio móvil doce meses
 Enero 2000
 Agosto 2006



Tasa de variación anual
 Promedio móvil tres y seis meses
 Enero 2000
 Agosto 2006





Por Recurso Inyectado

Operadores	Agosto 2006		Var. %	Acumulado Anual	Últimos 3 meses		Últimos 12 meses		
	GWh	Var. %	Anual	GWh	Var. %	GWh	Var. %	GWh	Var. %
Hidroeléctrica	202.2	0.5	25.5	1,142.6	15.9	190.6	29.1	152.0	21.1
Geotérmica	90.2	8.7	10.3	717.8	9.2	87.6	7.0	86.9	8.0
Térmica	151.4	-4.7	13.1	1,590.0	26.0	160.5	10.0	180.0	14.3
Importaciones	1.1	-62.1	-96.2	6.3	-97.8	1.3	-95.5	1.7	-94.9

^{1/} Incluye pérdidas por transmisión

Inyección nacional por Agente

Operadores	Agosto 2006		Var. %	Acumulado Anual	Últimos 3 meses		Últimos 12 meses		
	GWh	Var. %	Anual	GWh	Var. %	GWh	Var. %	GWh	Var. %
Cel	202.2	0.5%	25.5%	1,142.6	12.9%	190.6	29.1%	152.0	24.7%
Nejapa Power	59.6	-6.1%	8.3%	587.2	188.2%	61.5	1.4%	68.9	-1.6%
Duke Energy	74.5	-8.9%	-1.4%	796.4	183.6%	83.1	1.3%	90.3	12.6%
LaGeo	90.2	8.7%	10.3%	717.8	147.8%	87.6	7.0%	86.9	7.9%
Cessa	2.1	236.7%	-31.8%	20.6	137.3%	1.3	-57.8%	3.6	-36.5%
Cassa	0.0	0.0%	0.0%	65.0	0.0%	0.0	0.0%	7.1	96.4%
Textufl	15.1	18.1%	0.0%	120.8	0%	14.6	0.0%	10.1	0.0%

^{1/} Inyecciones provenientes de la red de distribución

Por Contratos de Inyección (GWh)

Operador	Ene-06	Feb-06	Mar-06	Abr-06	May-06	Jun-06	Jul-06	Ago-06	Sep-06	Oct-06	Nov-06	Dic-06
Excelergy	8.6	15.1	22.0	29.4	32.0	3.0	11.5	43.2				
El Paso	0.0	0.0	0.3	0.0	0.0	0.0	0.0	0.0				
Origem	5.3	13.3	15.5	30.1	25.3	0.0	9.6	20.0				
Caess	0.0	0.0	0.0	0.0	0.0	0.0	0.0	0.0				
Delsur	0.0	0.0	0.0	0.0	0.0	0.0	0.0	0.0				
AES Clesa	0.0	0.0	0.0	0.0	0.0	0.0	0.0	0.0				
Cel	21.4	25.9	28.7	27.5	28.7	27.8	28.7	28.7				
Nejapa	87.7	79.2	87.4	84.4	87.7	76.9	87.6	81.1				
Duke Energy	0.0	0.0	0.0	0.0	0.0	0.0	0.0	0.0				
LaGeo	71.3	64.5	71.5	71.5	71.5	69.2	71.5	71.5				
Cessa	0.0	0.0	0.2	0.2	0.2	0.2	0.1	0.1				
Cassa	0.0	0.0	0.0	0.0	0.0	0.0	0.0	0.0				
Lynx	0.0	0.0	7.2	7.2	7.4	0.0	0.0	5.3				
Merc-Elec	0.0	0.0	2.7	4.3	7.4	0.0	0.0	1.4				
(-) C.X. ^{1/}	0.0	0.0	0.0	0.0	0.0	0.0	0.0	0.0				
Total	194.3	198.2	235.5	254.6	260.2	177.0	208.9	251.4	0.0	0.0	0.0	0.0

^{1/} CX: Contratos de Exportación



Por Mercado Primario (GWh)

Mercado	Ene-06	Feb-06	Mar-06	Abr-06	May-06	Jun-06	Jul-06	Ago-06	Sep-06	Oct-06	Nov-06	Dic-06
MC	194.3	198.3	235.5	254.6	260.2	177.0	208.9	251.4				
MRS	216.0	184.4	204.0	164.5	188.0	245.0	229.4	186.0				
Total	410.2	382.7	439.5	419.1	448.2	422.0	438.3	437.4	0.0	0.0	0.0	0.0

MC: Mercado de Contratos

MRS: Mercado Regulador del Sistema

Mercado de Contratos de Retiro por Operador (GWh)

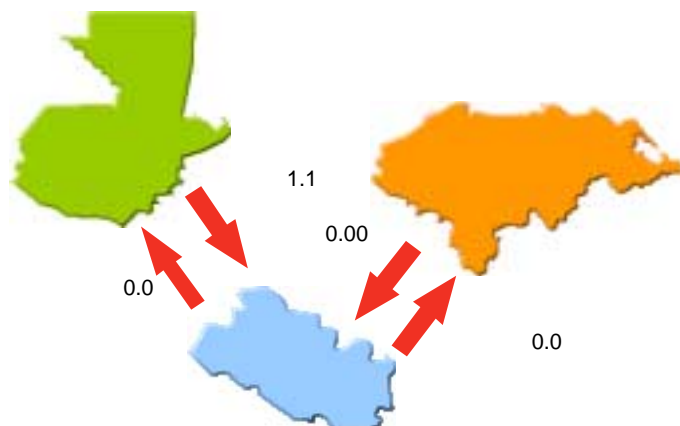
Operador	Ene-06	Feb-06	Mar-06	Abr-06	May-06	Jun-06	Jul-06	Ago-06	Sep-06	Oct-06	Nov-06	Dic-06
CAESS	68.0	61.4	67.9	65.7	67.9	65.7	67.9	67.9				
DELSUR	45.1	40.9	45.4	43.3	45.3	35.8	45.1	38.8				
CLESA	21.3	19.2	21.2	20.6	21.3	20.6	21.3	21.2				
EEO	14.5	13.1	14.5	14.0	14.5	14.0	14.5	14.5				
DEUSEM	2.9	2.6	2.9	2.8	2.9	2.8	2.9	2.9				
CEL-COM	0.3	0.3	0.3	0.3	0.3	0.3	0.3	0.3				
LAGEO-COM	0.6	0.5	0.6	0.5	0.6	0.6	0.6	0.6				
EXCELERGY	15.3	21.1	28.7	35.9	38.7	9.5	18.2	49.9				
ORIGEM	5.3	13.3	15.5	30.1	25.3	0.0	9.6	20.0				
ANDA	21.0	25.6	28.4	27.2	28.4	27.5	28.4	28.4				
LYNX	0.0	0.0	7.2	7.2	7.4	0.0	0.0	5.3				
CESSA	0.0	0.0	0.2	0.2	0.2	0.2	0.1	0.1				
MERC-ELECT	0.0	0.0	2.7	6.7	7.4	0.0	0.0	1.4				
OTROS	0.0	0.0	0.0	0.0	0.0	0.0	0.0	0.0				
Total MC	194.3	198.2	235.5	254.6	260.2	177.0	208.9	251.4	0.0	0.0	0.0	0.0

Los valores negativos corresponden a desviaciones de contratos inyectadas al MRS.

*/ Variaciones mayores de 2000% no se detallan

Mercado Regulador del Sistema por Operador (GWh)

Operador	Ene-06	Feb-06	Mar-06	Abr-06	May-06	Jun-06	Jul-06	Ago-06	Sep-06	Oct-06	Nov-06	Dic-06
CAESS	90.9	89.3	92.2	65.3	71.0	110.3	114.9	84.2				
DELSUR	35.9	18.0	22.3	20.3	50.0	53.9	30.2	34.9				
CLESA	46.5	43.7	49.5	39.6	29.9	43.0	45.1	34.0				
EEO	25.4	23.7	28.7	28.1	25.0	25.5	27.2	21.5				
DEUSEM	6.6	6.1	6.9	6.8	7.2	6.7	6.9	6.8				
EXCELERGY	0.0	0.0	0.0	0.0	0.0	0.0	0.0	0.0				
CEL-COM	0.0	0.0	0.0	0.0	0.0	0.0	0.0	0.0				
LAGEO-COM	0.00	0.00	0.00	0.00	0.00	0.00	0.00	0.00				
MER-ELEC	0.00	0.0	0.0	0.0	0.0	0.0	0.1	0.0				
ORIGEM	0.00	0.0	0.0	0.0	0.0	0.0	0.0	-1.2				
ANDA	5.3	-1.5	-1.8	-1.9	-2.7	-2.5	-2.9	-3.1				
OTROS	5.4	5.1	6.3	6.3	7.5	8.1	7.9	8.9				
Total MRS	216.0	184.4	204.0	164.5	188.0	245.0	229.4	186.0	0.0	0.0	0.0	0.0



Comercio Internacional por Tipo de Operador (GWh)

Importaciones	Ene-06	Feb-06	Mar-06	Abr-06	May-06	Jun-06	Jul-06	Ago-06	Sep-06	Oct-06	Nov-06	Dic-06
DISTRIBUIDORES	0.0	0.0	0.0	0.0	0.0	0.0	0.0	0.0	0.0			
COMERCIALIZADORES	0.0	0.1	0.3	0.0	0.0	0.0	2.9	1.1				
GENERADORES	0.0	0.0	0.0	0.0	0.0	0.0	0.0	0.0				
EMERGENCIA	0.0	0.0	0.0	1.8	0.0	0.0	0.0	0.0				
Total	0.0	0.1	0.3	1.8	0.0	0.0	2.9	1.1	0.0	0.0	0.0	0.0

Exportaciones	Ene-06	Feb-06	Mar-06	Abr-06	May-06	Jun-06	Jul-06	Ago-06	Sep-06	Oct-06	Nov-06	Dic-06
DISTRIBUIDORES	0.0	0.00	0.0	0.0	0.0	0.0	0.0	0.0				
COMERCIALIZADORES	0.0	0.1	0.0	0.0	0.0	0.0	0.1	0.0				
GENERADORES	0.0	0.0	0.0	0.000	0.0	0.2	0.1	0.0				
Total	0.0	0.1	0.0	0.0	0.0	0.2	0.2	0.0	0.0	0.0	0.0	0.0



Importaciones por Operador (GWh)

Operador	Ene	Feb	Mar	Abr	May	Jun	Jul	Ago	Sep	Oct	Nov	Dic	Total
CAESS	0.0	0.0	0.0	0.0	0.0	0.0	0.0	0.0					-
DELSUR	0.0	0.0	0.0	0.0	0.0	0.0	0.0	0.0					-
CLESA	0.0	0.0	0.0	0.0	0.0	0.0	0.0	0.0					-
EXCELERGY	0.0	0.1	0.0	0.0	0.0	0.0	0.0	0.0					0.1
EL PASO	0.0	0.0	0.3	0.0	0.0	0.0	0.2	0.0					0.5
DUKE	0.0	0.0	0.0	0.0	0.0	0.0	0.0	0.0					-
LAGEO	0.0	0.0	0.0	0.0	0.0	0.0	0.0	0.0					-
CEL	0.0	0.0	0.0	0.0	0.0	0.0	0.0	0.0					-
MERCELEC	0.0	0.1	0.0	0.0	0.0	0.0	1.4	0.0					1.5
ORIGEM	0.0	0.0	0.0	0.0	0.0	0.0	1.3	1.1					2.3
DUKE-COMERC.	0.0	0.0	0.0	0.0	0.0	0.0	0.0	0.0					-
Poliwatt	0.0	0.0	0.0	0.0	0.0	0.0	0.0	0.0					-
Cessa	0.0	0.0	0.0	0.0	0.0	0.0	0.0	0.0					-
Desvíos	0.0	0.0	0.0	0.0	0.0	0.0	0.0	0.0					-
Emergencias	0.0	0.0	0.0	1.8	0.0	0.0	0.0	0.0					1.8
Total	0.0	0.1	0.3	1.8	0.0	0.0	2.9	1.1	0.0	0.0	0.0	0.0	6.1

Exportaciones por Operador (GWh)

Operador	Ene	Feb	Mar	Abr	May	Jun	Jul	Ago	Sep	Oct	Nov	Dic	Total
NEJAPA	0.0	0.0	0.0	0.0	0.0	0.2	0.1	0.0					0.2
DUKE	0.0	0.0	0.0	0.0	0.0	0.0	0.0	0.0					0.0
EL PASO	0.0	0.0	0.0	0.0	0.0	0.0	0.0	0.0					0.0
CAESS	0.0	0.0	0.0	0.0	0.0	0.0	0.0	0.0					0.0
EXCELERGY	0.0	0.0	0.0	0.0	0.0	0.0	0.0	0.0					0.0
POLIWATT	0.0	0.0	0.0	0.0	0.0	0.0	0.0	0.0					0.0
MERCELEC	0.0	0.1	0.0	0.0	0.0	0.0	0.1	0.0					0.2
LAGEO	0.0	0.0	0.0	0.0	0.0	0.0	0.0	0.0					0.0
CEL	0.0	0.0	0.0	0.0	0.0	0.0	0.0	0.0					0.0
DUKE-COMERC.	0.0	0.0	0.0	0.0	0.0	0.0	0.0	0.0					0.0
Total	0.0	0.1	0.0	0.0	0.0	0.2	0.2	0.0	0.0	0.0	0.0	0.0	0.4

Comercio Internacional por frontera (GWh)

Operador	Guatemala		Honduras		Total	
	Exportac.	Importac.	Exportac.	Importac.	Exportac.	Importac.
ENERO	0.0	0.0	0.0	0.0	0.0	0.0
FEBRERO	0.00	0.1	0.1	0.1	0.1	0.1
MARZO	0.00	0.3	0.00	0.0	0.0	0.3
ABRIL	0.00	1.6	0.00	0.2	0.0	1.8
MAYO	0.00	0.0	0.0	0.0	0.0	0.0
JUNIO	0.00	0.0	0.16	0.00	0.2	0.0
JULIO	0.00	2.9	0.2	0.00	0.2	2.9
AGOSTO	0.00	1.07	0.00	0.00	0.0	1.1
SEPTIEMBRE						
OCTUBRE						
NOVIEMBRE						
DICIEMBRE						
Total	0.0	5.9	0.4	0.2	0.4	6.1

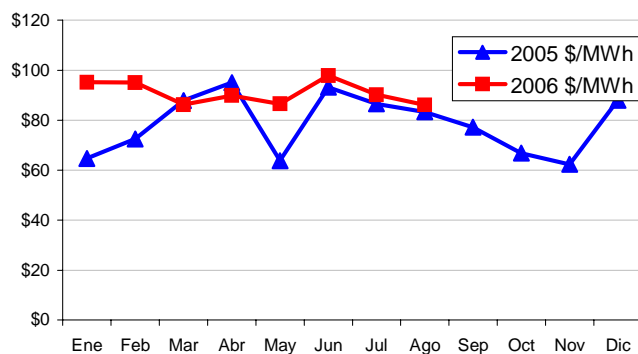


Mes	Promedio		Variaciones			
	2005 \$/MWh	2006 \$/MWh	Mes	Anual	Acum.	Prom. anual
Ene	64.76	95.20	8.2%	47.0%	8.2%	18.0%
Feb	72.49	95.07	-0.1%	31.1%	8.1%	21.4%
Mar	87.92	86.26	-9.3%	-1.9%	-1.9%	18.3%
Abr	95.01	89.88	4.2%	-5.4%	2.2%	13.1%
May	63.79	86.59	-3.7%	35.7%	-1.6%	16.5%
Jun	93.15	97.85	13.0%	5.0%	11.2%	14.2%
Jul	86.51	90.23	-7.8%	4.3%	2.6%	11.9%
Ago	83.31	86.10	-4.6%	3.3%	-2.1%	10.3%
Sep	77.23					
Oct	66.77					
Nov	62.29					
Dic	87.96					

1/

Mensual: Relación mes inmediato anterior
 Anual: Relación igual mes año anterior
 Acumulada: Relación respecto a diciembre año anterior
 Promedio anual: Relación últimos doce meses

Precio Máximo horario: \$ 122.15 / MWh
Precio Mínimo horario: \$ 45.83 / MWh





Precios EST (\$/MWh)

FECHA	0	1	2	3	4	5	6	7	8	9	10	11	12	13	14	15	16	17	18	19	20	21	22	23
01-Ago-06	20.650	18.982	16.770	16.805	20.234	12.970	7.989	18.213	19.845	23.415	26.012	26.439	25.906	30.398	30.723	30.798	24.320	16.872	13.581	27.689	28.144	10.175	7.466	22.209
02-Ago-06	20.925	19.399	18.620	18.790	19.807	4.998	5.303	9.959	15.670	24.073	26.061	29.792	26.351	29.161	28.937	26.249	25.105	21.979	18.370	26.075	27.584	7.880	5.347	35.164
03-Ago-06	33.371	22.824	22.822	20.736	19.912	5.739	6.117	8.882	13.846	15.901	22.075	22.893	21.966	21.868	21.896	18.083	16.824	13.688	19.246	27.800	27.391	6.658	3.837	14.387
04-Ago-06	23.582	22.489	21.520	21.176	19.281	11.005	4.006	8.993	11.556	21.073	25.906	26.862	27.299	26.527	25.384	25.143	21.832	17.292	19.507	27.074	27.136	18.637	10.711	36.361
05-Ago-06	20.540	18.728	15.921	17.811	17.927	2.747	2.603	6.013	7.559	10.793	13.990	17.598	14.015	11.847	11.572	13.477	12.271	10.650	6.442	22.183	21.697	6.589	5.015	22.408
06-Ago-06	20.250	18.456	17.950	17.492	17.873	9.728	10.059	14.271	23.234	11.721	12.346	14.731	11.704	11.929	11.641	11.578	11.084	11.339	10.791	22.727	14.552	5.499	6.133	18.449
07-Ago-06	12.690	11.885	11.452	11.453	14.096	10.436	6.013	13.136	22.693	32.742	31.130	30.335	31.476	29.879	29.589	30.006	31.772	20.322	11.750	24.353	19.735	5.805	4.204	23.393
08-Ago-06	14.876	12.570	12.111	12.984	15.876	11.543	9.962	20.181	23.951	22.664	29.557	32.145	30.862	28.772	30.114	30.390	25.966	12.077	10.457	21.442	17.706	4.211	3.076	12.383
09-Ago-06	11.684	8.832	9.175	9.751	10.472	0.831		7.366	17.698	20.400	22.273	27.803	25.344	24.640	28.910	27.774	20.191	11.547	15.541	24.992	13.024	4.243	1.238	5.905
10-Ago-06	9.542	8.894	7.464	7.607	9.380			3.728	14.715	22.609	30.137	31.376	30.890	30.989	32.717	33.239	23.387	11.484	10.765	11.071	29.229	4.083	2.150	12.438
11-Ago-06	9.323	8.606	8.264	8.271	8.452			5.093	12.229	22.148	24.339	27.761	24.003	24.602	33.950	32.161	16.819	10.765	11.071	29.229	14.203	5.388	2.968	24.374
12-Ago-06	61.163	62.699	58.382	57.208	59.772	39.972	39.271	30.280	35.524	33.314	33.584	33.511	35.929	35.610	36.738	37.054	29.929	26.633	16.858	29.091	31.987	16.779	24.078	59.404
13-Ago-06	67.820	67.270	67.340	67.883	68.387	47.151	44.225	24.792	34.245	31.536	34.238	35.737	36.097	35.801	33.481	32.994	36.367	36.400	18.685	27.444	10.158	5.632	8.277	57.962
14-Ago-06	42.267	40.347	39.551	39.689	42.447	36.015	40.390	42.510	35.587	33.469	26.406	34.147	25.987	34.820	36.621	38.026	30.746	14.102	15.050	27.753	12.561	19.052	26.908	59.358
15-Ago-06	64.679	62.103	61.961	62.132	62.641	71.419	71.070	67.026	57.188	48.447	46.293	46.374	41.791	50.447	52.132	52.145	41.811	29.680	7.049	23.232	15.197	9.777	29.047	66.472
16-Ago-06	70.774	67.027	66.752	70.726	69.327	40.372	36.005	30.919	27.358	24.797	21.477	22.819	22.784	26.057	27.463	27.372	25.900	13.113	7.559	21.758	10.974	9.601	30.318	67.285
17-Ago-06	70.163	68.101	67.529	67.962	68.209	44.030	41.836	33.360	32.724	27.583	28.224	28.481	28.972	28.201	28.122	27.645	25.758	16.889	8.451	20.960	10.840	9.895	32.343	72.753
18-Ago-06	71.107	69.462	69.055	68.094	69.484	41.229	38.273	33.240	29.205	26.268	23.650	26.225	26.498	28.524	26.955	27.294	23.665	13.435	5.177	13.325	6.294	8.462	29.454	72.792
19-Ago-06	70.444	68.212	69.146	68.617	65.602	40.966	40.771	42.708	35.005	34.344	33.450	32.646	32.800	33.735	33.930	35.656	26.067	20.892	5.002	10.780	4.868	23.359	29.531	75.074
20-Ago-06	56.458	63.832	52.300	51.324	51.320	25.081	20.299	25.600	21.547	21.267	24.381	28.615	23.595	38.354	38.743	38.585	22.476	20.988	7.111	20.780	7.794	10.617	11.894	59.291
21-Ago-06	34.974	35.985	36.479	36.644	37.075	21.371	31.505	33.394	30.688	27.493	26.162	23.763	22.298	22.679	23.714	23.992	16.526	9.911	6.564	20.707	7.078	9.999	27.048	50.675
22-Ago-06	59.797	56.481	57.020	62.278	62.759	39.917	38.455	38.726	31.760	30.429	28.231	24.852	17.297	24.543	25.045	25.280	18.435	9.333	6.143	19.939	8.012	11.941	30.362	59.719
23-Ago-06	27.125	19.804	19.900	19.896	9.991	4.099	6.755	5.590	9.778	14.887	20.731	20.635	20.234	22.188	22.763	23.180	12.848	8.637	7.130	16.952	6.835	5.435	3.363	38.500
24-Ago-06	64.595	68.110	57.596	64.527	61.681	33.800	31.417	27.371	23.079	16.983	23.273	25.268	24.720	24.864	25.090	24.722	13.825	9.111	6.404	10.424	6.954	1.944	6.041	43.157
25-Ago-06	33.407	30.141	30.249	29.869	32.277	14.294	17.622	14.990	21.392	26.761	14.693	15.733	16.017	16.437	19.264	18.843	10.899	7.437	10.839	7.407	5.387	14.147	46.428	
26-Ago-06	59.946	61.603	57.691	58.074	61.799	39.066	38.884	30.059	15.403	31.632	30.650	30.418	28.409	20.901	16.433	15.964	13.953	12.438	8.121	21.338	10.857	6.213	6.869	35.474
27-Ago-06	45.182	45.422	46.039	45.521	25.562	11.781	8.034	9.262	18.509	16.550	11.162	10.386	10.414	10.672	7.779	10.093	15.069	15.033	8.284	9.618	7.092	4.804	7.024	41.612
28-Ago-06	45.166	43.683	43.779	44.016	44.335	14.299	24.801	13.885	24.539	12.838	21.431	13.190	12.325	12.931	12.953	12.570	11.524	5.288	7.134	17.845	8.257	5.514	14.705	72.699
29-Ago-06	62.597	62.770	63.257	61.563	60.166	19.157	21.348	20.391	24.035	22.971	21.693	21.284	20.338	19.615	20.194	21.362	10.634	6.932	7.498	18.397	7.980	5.960	14.712	40.705
30-Ago-06	45.831	47.999	54.929	58.767	59.202	21.471	12.341	17.542	20.934	16.315	17.602	18.866	18.449	18.511	19.284	20.201	10.419	9.004	6.826	16.854	7.652	7.616	10.410	37.986
31-Ago-06								3.211	8.742	16.965	20.030	20.711	19.604	20.424	19.901	19.826	14.929	6.213	10.710	14.819	5.863	2.137	0.964	7.531

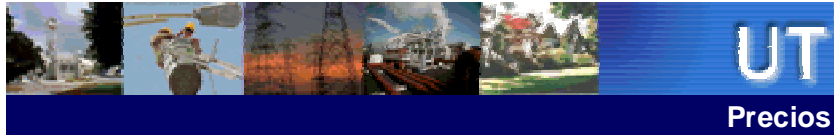
Precio mínimo de la serie	\$	0.83
Precio máximo de la serie	\$	75.07
Precio promedio de la serie	\$	25.66



Precios MRS = SIS+EST (\$/MWh)

FECHA	0	1	2	3	4	5	6	7	8	9	10	11	12	13	14	15	16	17	18	19	20	21
01-Ago-06	72.950	71.282	69.070	69.105	72.534	84.270	79.289	89.513	91.145	94.715	97.312	97.739	97.206	101.698	102.023	102.098	95.620	88.172	94.881	108.989	109.444	91.475
02-Ago-06	72.925	71.389	70.620	70.790	71.807	75.998	76.303	80.959	86.670	95.073	97.061	100.792	97.351	100.161	99.937	97.249	96.105	92.979	99.370	107.075	108.584	88.880
03-Ago-06	85.411	74.864	74.862	72.776	71.952	76.779	77.157	79.922	84.886	86.941	93.115	93.933	93.006	92.908	92.936	89.123	87.664	84.728	100.286	108.840	108.431	87.698
04-Ago-06	72.882	71.789	70.820	70.476	68.581	83.305	76.306	81.293	83.886	93.373	98.206	99.162	99.599	98.827	97.684	97.443	94.132	89.592	101.807	109.374	109.436	100.937
05-Ago-06	69.840	68.028	65.221	67.111	67.227	75.047	74.903	78.313	79.859	83.093	86.290	89.898	86.315	84.147	83.872	85.777	84.571	82.950	88.742	104.483	103.997	88.829
06-Ago-06	67.120	65.326	64.820	64.362	64.743	76.798	77.129	81.341	90.304	78.791	79.416	81.801	78.784	79.009	78.721	78.658	78.164	78.419	87.371	99.307	91.132	82.079
07-Ago-06	64.990	64.185	63.752	63.753	65.766	81.736	77.312	84.436	93.983	104.042	102.430	101.635	102.776	101.179	100.889	101.306	102.072	91.622	93.050	105.653	101.035	87.105
08-Ago-06	67.176	64.870	64.411	65.284	68.176	82.843	81.262	91.481	95.251	93.964	100.857	103.445	102.162	100.072	101.414	101.690	97.266	83.377	91.757	102.742	99.006	85.511
09-Ago-06	63.594	61.742	61.085	61.661	62.382	72.791	71.980	79.476	89.808	92.510	94.383	99.913	97.454	96.750	101.020	99.884	92.301	83.657	96.651	106.102	94.134	85.353
10-Ago-06	61.323	60.606	60.264	60.271	60.452	70.280	69.310	73.298	84.305	92.199	98.727	100.966	100.480	100.579	102.307	102.829	92.977	81.074	89.383	96.878	88.509	83.673
11-Ago-06	61.320	113.270	113.340	113.883	114.387	122.151	119.225	99.792	109.245	106.536	109.238	110.737	111.097	110.801	108.481	107.994	111.367	111.400	103.685	112.444	95.158	90.632
12-Ago-06	88.077	86.157	85.361	85.499	88.257	110.825	115.200	117.320	110.597	108.479	101.416	109.157	100.997	109.830	111.631	113.036	105.756	89.112	100.060	112.763	97.571	104.062
13-Ago-06	116.163	114.101	113.529	113.962	114.209	119.120	116.926	108.450	107.814	102.673	103.314	103.571	104.062	103.291	103.212	102.735	100.848	91.979	93.451	105.960	95.840	94.895
14-Ago-06	116.774	113.027	112.752	116.728	115.327	117.372	113.005	107.919	104.388	101.797	98.477	99.819	99.784	103.057	104.463	104.372	102.900	90.113	92.559	106.758	95.974	94.601
15-Ago-06	117.107	115.462	115.055	114.094	115.484	116.229	113.273	108.240	104.205	101.268	98.650	101.225	101.498	103.524	101.955	102.294	98.665	88.435	90.177	98.325	91.294	93.462
16-Ago-06	102.068	109.442	97.910	96.934	96.930	99.691	94.589	99.890	96.237	95.957	99.071	103.305	98.285	112.844	113.233	113.075	96.966	95.478	91.791	105.590	92.604	95.227
17-Ago-06	80.974	81.985	82.479	82.644	83.075	96.371	106.505	108.394	105.688	102.493	101.162	98.763	97.298	97.679	98.714	98.992	91.526	84.911	91.564	105.707	92.078	94.999
18-Ago-06	105.783	102.467	103.006	108.264	108.745	114.903	113.441	113.712	106.746	105.415	103.217	99.638	92.283	99.529	100.031	100.266	93.421	84.319	91.129	104.925	92.998	96.927
19-Ago-06	73.121	65.800	65.996	65.892	55.987	79.135	81.791	80.626	84.814	89.923	95.767	95.671	95.270	97.224	97.799	98.216	87.884	83.673	92.126	101.948	91.831	90.431
20-Ago-06	110.591	114.106	103.592	110.523	107.677	106.796	106.413	102.367	98.075	91.979	98.269	100.264	99.716	99.860	100.086	99.718	88.821	84.107	91.400	95.420	91.950	86.940
21-Ago-06	79.403	76.137	76.245	75.865	78.273	89.290	92.618	89.986	96.388	101.757	89.689	90.729	91.013	91.433	94.260	93.839	85.895	83.413	91.739	95.835	92.403	90.383
22-Ago-06	105.552	107.209	103.297	103.680	107.405	113.672	113.490	104.745	90.259	106.488	105.506	105.274	103.265	95.757	91.289	90.820	88.809	87.294	93.127	106.344	95.863	91.219
23-Ago-06	95.178	91.418	92.035	91.517	71.558	86.777	83.030	84.258	93.505	91.546	86.158	85.382	85.410	85.668	82.775	85.089	90.065	90.029	93.280	94.614	92.088	89.800
24-Ago-06	91.162	89.679	89.775	90.012	90.331	89.295	99.797	88.881	99.535	87.934	96.427	88.186	87.321	87.927	87.949	87.566	86.520	80.284	92.130	102.841	93.253	90.510
25-Ago-06	108.593	108.766	109.253	107.559	106.162	94.193	96.384	95.427	99.071	98.007	96.729	96.320	95.374	94.651	95.230	96.398	85.670	81.968	92.494	103.393	92.976	90.956
26-Ago-06	91.827	93.995	100.925	104.763	105.198	96.507	87.377	92.578	95.970	91.351	92.638	93.902	93.485	93.547	94.320	95.237	85.455	84.040	91.822	101.850	92.648	92.612
27-Ago-06	45.836	45.826	45.826	45.826	45.836	74.866	74.996	78.217	83.748	91.971	95.036	95.717	94.610	95.430	94.907	94.832	89.935	81.219	95.716	99.825	90.869	87.143

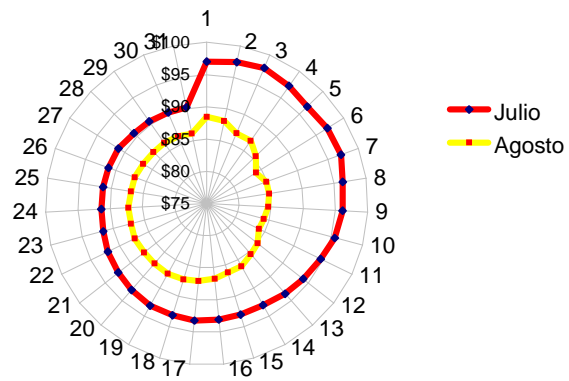
Precio mínimo de la serie	\$	45.83
Precio máximo de la serie	\$	122.15
Precio promedio de la serie	\$	93.92

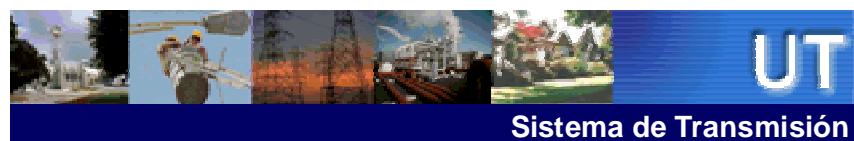


Volatilidad de los precios



Precios promedios diarios (\$/MWh)





ENS, Pérdidas e interrupciones

Rubros	Agosto 2006	% ^{1/}	Variaciones		Acumulado Anual	
			Mensual	Anual	Acumulada	Var. %
Energía no Servida (MWh)	825.61	0.19%	-33.23	-1.83	6,083.18	4.84
Pérdidas de Transmisión (GWh)	7.5					
Interrupciones de Servicio	316	eventos				

^{1/} Energía no Servida como porcentaje de demanda

Interrupciones Agosto 2006	
Voltaje	Eventos
Circuitos de 23 kV	12
Circuitos de 34.5 kV	35
Circuitos de 46 kV	228
Línea de 115 kV	35
Línea de Interconexión	6
Total	316
Motivo	Eventos
Falla en líneas de transmisión	12
Mantenimiento en línea de transmisión	35
Falla en circuitos de distribución	228
Mantenimiento líneas de distribución	35
Fallas líneas de interconexión	6
Mantenimiento línea de interconexión 1.	-
Actuación del EDLI	-
Total	316

^{1/} Mantenimiento o por solicitud de líneas de interconexión Guatemala y Honduras

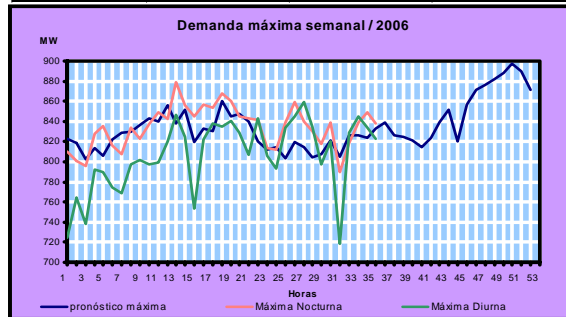


Generación obligada

Rubros	Agosto 2006	Acumulado Anual		Últimos tres meses		Últimos doce meses	
	MWh	MWh	Var. %	MWh	Var. %	MWh	Var. %
Servicio de CAG	-	15.5	-99.5	5.2	-	1.3	-99.7
Sustitución	1,903.2	9,039.7	-83.6	1,695.4	79.6	1,463.2	-75.9
Calidad de servicio	-	-	-	-	-	-	0.0
Estabilización de precios	213,405.2	2,048,614.2	-	223,537.1	-	192,602.7	0.0
Sustitución con Equipos RFC	844.3	28,208.2	474.9	1,978.1	323.8	21,932.2	4,782.8
Total	216,152.7	2,085,877.6					

Demanda Máxima de Potencia

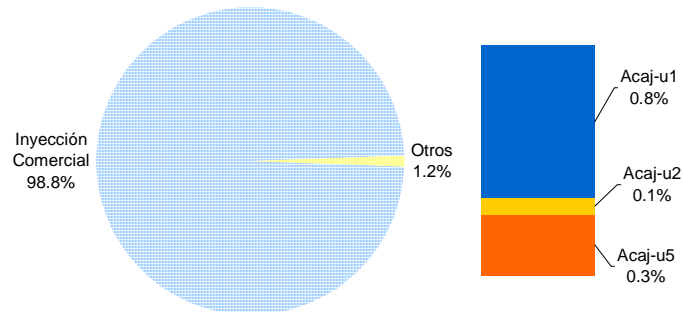
Demanda	Máxima	Nocturna	Mínima
Ene	835	792	327
	31-Ene-06 19:00	24-Ene-06 14:30	8-Ene-06 4:00
Feb	835	797	348
	1-Feb-06 19:00	24-Feb-06 14:30	13-Feb-06 3:00
Mar	872	847	355
	30-Mar-06 19:00	30-Mar-06 15:00	12-Mar-06 4:30
Abr	857	838	353
	20-Abr-06 19:00	24-Abr-06 14:30	15-Abr-06 3:30
May	868	843	381
	3-May-06 19:00	29-May-06 14:30	1-May-06 3:30
Jun	859	844	365
	29-Jun-06 19:30	30-Jun-06 11:30	11-Jun-06 4:30
Jul	858	840	366
	5-Jul-06 14:30	5-Jul-06 19:10	31-Jul-06 3:00
Ago	849	845	372
	23-Ago-06 19:00	17-Ago-06 15:00	7-Ago-06 3:00
Sep			
Oct			
Nov			
Dic			

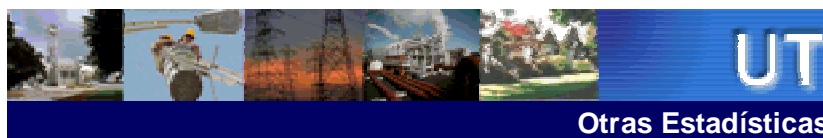




Reserva Fría por Confiabilidad

Mes	Pi (\$/MWh)	Var.% Mensual	Inyecciones por planta (MWh)				Inyección Total (MWh)	% RFC
			Acaj-u1	Acaj-u2	Acaj-u5	Total		
Ene-06	4.38	- - -	2,259.6	5,568.8	6,791.4	14,619.9	410,232.9	3.6
Feb-06	3.98	-0.1	1,381.7	6,644.8	7,813.4	15,839.9	382,665.0	4.1
Mar-06	4.49	0.1	10,234.7	11,530.1	10,947.4	32,712.2	439,525.2	7.4
Abr-06	9.78	1.2	12,773.3	10,568.3	12,879.0	36,220.5	419,119.5	8.6
May-06	10.34	0.1	12,550.7	11,518.2	14,238.7	38,307.5	457,509.1	8.4
Jun-06	12.56	0.2	8,374.6	6,004.2	4,232.1	18,610.8	430,689.6	4.3
Jul-06	5.09	-0.6	5,220.1	3,112.4	2,259.1	10,591.6	447,421.9	2.37
Ago-06	2.74	-0.5	3,402.3	388.3	1,331.1	5,121.7	446,193.9	1.15





Condiciones de Reserva

Reserva Rodante y Reserva Fría en Demanda Máxima (MW)
Jul-06

Día	Cap. Disponible	Gen. Despachada	Demanda + Perdidas	Intercambio Neto *	Reserva Rodante	Reserva Fría
1	942	768	770	2	41	133
2	917	744	744	0	30	143
3	903	811	840	30	92	0
4	967	820	842	22	82	65
5	952	846	858	12	73	32
6	965	834	828	-5	100	32
7	971	779	806	27	66	126
8	990	697	705	8	105	188
9	979	697	684	-13	198	83
10	979	806	812	6	76	97
11	974	824	828	4	53	97
12	969	825	826	1	81	63
13	973	802	834	31	98	73
14	958	826	830	4	70	63
15	970	732	725	-6	53	185
16	963	706	699	-7	49	208
17	987	811	797	-13	80	97
18	994	809	809	0	78	107
19	909	817	817	1	93	0
20	908	802	802	0	107	0
21	905	790	797	8	116	0
22	818	739	739	0	79	0
23	811	670	669	-1	109	32
24	905	829	839	10	76	0
25	903	834	839	5	70	0
26	909	835	833	-2	74	0
27	911	832	836	4	79	0
28	991	762	789	27	65	164
29	844	744	743	-1	70	31
30	842	688	682	-6	53	101
31	831	778	780	2	53	0

* Valor positivo significa Importación

Entrega	Fecha Inicio	Hora Inicio	Fecha Final	Hora Final	Duración	Rele	Motivo	MW	KWh	Responsable
ANDA-NEJA(2-84)	01/07	06:05	01/07	09:09	3h 4m	MANUAL	MANTENIMIENTO PROGRAMADO / TRABAJO DE ETESAL EN BARRA DE 23 KV.ENS CALCULADA.	26.8	119,200.00	ETESAL
EEO-SMIG(4-82)	01/07	07:33	01/07	07:36	3m	51N	FALLA EN LÍNEA / INDICO TAMBIEN 59N.	20.36	1,018.00	EEO
DELSUR-ATEO(4-81)	01/07	08:28	01/07	08:29	1m	51N	FALLA EN LÍNEA / INDICO TAMBIEN 59N.	11.77	196.17	DELSUR
EEO-SMIG(4-84)	03/07	03:23	03/07	03:26	3m	51N	FALLA EN LÍNEA / TAMBIEN INDICO RELE 59N.	5.38	269.00	EEO
CLESA-ACA(3-81)	03/07	05:00	03/07	01:27	8h 27m	51	FALLA EN LÍNEA / PRUEBA (-) A LAS 05:02.05:13.05:24 Y 07:33 HRS. ENS CALC. CAMBIO AISLAMIENTO Y AVE EN CONTACTO CON LA LÍNEA.	0.25	11,030.00	CLESA
LAGEO-PEDR(4-81)	03/07	05:51	03/07	05:57	6m	MANUAL	CERO VOLTAJE / DISPARO DE LINEA DE TRANSMISION STOM-EPED.	16.66	1,666.00	ETESAL
DELSUR-PEDR(4-82)	03/07	05:51	03/07	05:58	7m	MANUAL	CERO VOLTAJE / DISPARO DE LINEA DE TRANSMISION STOM-EPED.	3.04	354.67	ETESAL
DELSUR-PEDR(4-83)	03/07	05:51	03/07	05:58	7m	MANUAL	CERO VOLTAJE / DISPARO DE LINEA DE TRANSMISION STOM-EPED.	3.7	431.67	ETESAL
DELSUR-PEDR(4-84)	03/07	05:51	03/07	05:58	7m	MANUAL	CERO VOLTAJE / DISPARO DE LINEA DE TRANSMISION STOM-EPED.	1.5	175.00	ETESAL
EEO-SMIG(4-82)	03/07	06:01	03/07	06:02	1m	51N	FALLA EN LÍNEA / INDICO 59N.	10.36	172.67	EEO
DELSUR-SRAF(4-81)	03/07	08:21	03/07	08:22	1m	51	FALLA EN LÍNEA / LLUVIA.	7.75	129.17	DELSUR
LAGEO-PEDR(4-81)	03/07	09:03	03/07	09:04	1m	51	FALLA EN LÍNEA / LLUVIA.	14.37	239.50	DELSUR
CLESA-ACA(4-71)	04/07	07:04	04/07	07:06	2m	MANUAL	MANTENIMIENTO PROGRAMADO / AISLAR TRAMO DE LINEA.	3.47	115.67	CLESA
EEO-SMIG(4-86)	04/07	09:19	04/07	09:37	18m	51	FALLA EN LÍNEA / INDICO 59N PRUEBAS (-) 09:24.09:26 DE/IO FUERA C BARRIOS Y CHAPELTIQUE.REPORTO ESTRUCTURA DANADA.ENS CALCULADA.	5.65	2,891.00	EEO
EEO-15SE(4-84)	04/07	09:41	04/07	09:42	1m	MANUAL	SOLICITUD DE DISTRIBUIDOR / PARA RECUPERAR LA CARGA DE C BARRIOS Y CHAPELTIQUE.	5.23	87.17	EEO
EEO-15SE(4-84)	04/07	03:45	04/07	03:47	2m	MANUAL	SOLICITUD DE DISTRIBUIDOR / PARA RECUPERAR LA CARGA DE CIUDAD BARRIOS Y CHAPELTIQUE CON EL INT.34-4-86.	7.77	259.00	EEO
EEO-SMIG(4-86)	04/07	03:48	04/07	03:51	3m	MANUAL	SOLICITUD DE DISTRIBUIDOR / PARA RECUPERAR LA CARGA DE CIUDAD BARRIOS Y CHAPELTIQUE.	3.26	163.00	EEO
ANDA-NEJA(2-84)	04/07	06:58	04/07	07:01	3m	51, 67N	FALLA EN LÍNEA / ANDA REPORTA FUERTE LLUVIA EN LA ZONA.	27.77	1,388.50	ANDA



UT

Otras Estadísticas

Entrega	Fecha Inicio	Hora Inicio	Fecha Final	Hora Final	Duración	Rele	Motivo	MW	KWh	Responsible
EEO-SMIG(4-82)	04/07	07:27	04/07	07:29	2m	51N	FALLA EN LÍNEA /INDICO TAMBIEN 59N.	20.58	686.00	EEO
ANDA-NEJA(2-84)	04/07	07:31	04/07	08:42	1h 11m	51, 67N	FALLA EN LÍNEA /PRUEBA A LAS 19:45 (-).	17.35	20.530.83	ANDA
CLESA-ATEO(4-82)	04/07	07:35	04/07	07:36	1m	51N	FALLA EN LÍNEA /INDICO TAMBIEN 59N.	9.39	156.50	CLESA
CLESA-ATEO(3-84)	04/07	08:16	04/07	08:17	1m	51	FALLA EN LÍNEA /CLESA INFORMA DE LLUVIA EN LA ZONA.	3.41	56.83	CLESA
CLESA-ATEO(3-84)	04/07	08:29	04/07	08:30	1m	51	FALLA EN LÍNEA /CLESA INFORMA DE LLUVIA EN LA ZONA.	2.48	41.33	CLESA
LAGEO-PEDR(4-81)	05/07	06:39	05/07	06:40	1m	51, 51N	FALLA EN LÍNEA /INDICO TAMBIEN 59N.	10.11	168.50	DELSUR
LAGEO-PEDR(4-81)	05/07	02:16	05/07	02:17	1m	51, 51N	FALLA EN LÍNEA /INDICACION DE RELE 59N.	12.8	213.33	DELSUR
EEO-SMIG(4-85)	05/07	09:21	06/07	07:07	9h 46m	MANUAL	SOLICITUD DE DISTRIBUIDOR / PARA TRANSFERIR LA CARGA HACIA EL INT.40-481.LA CARGA FUE SERVIDA A LAS 21:35 HRS. ENS CALCULADA.	3.88	905.33	ETESAL
DEUSEM-OZAT(4-81)	05/07	09:31	05/07	09:35	4m	MANUAL	SOLICITUD DE DISTRIBUIDOR / PARA RECUPERAR LA CARGA DEL INT.34-4-85.	11.93	795.33	ETESAL
EEO-SMIG(4-81)	06/07	02:01	06/07	05:15	3h 14m	MANUAL	MANTENIMIENTO PROGRAMADO / CORRECCION DE PUNTOS CALIENTES EN BARRA DE 115 Y 46 KV. TRABAJO DE EMERGENCIA.	18.02	58.264.67	ETESAL
EEO-SMIG(4-82)	06/07	02:01	06/07	05:16	3h 15m	MANUAL	MANTENIMIENTO PROGRAMADO / CORRECCION DE PUNTOS CALIENTES EN BARRA DE 115 Y 46 KV. TRABAJO DE EMERGENCIA.	9.37	30.452.50	ETESAL
EEO-SMIG(4-83)	06/07	02:02	06/07	05:16	3h 14m	MANUAL	MANTENIMIENTO PROGRAMADO / CORRECCION DE PUNTOS CALIENTES EN BARRA DE 115 Y 46 KV. TRABAJO DE EMERGENCIA.	2.56	8.277.33	ETESAL
EEO-SMIG(4-84)	06/07	02:02	06/07	05:16	3h 14m	MANUAL	MANTENIMIENTO PROGRAMADO / CORRECCION DE PUNTOS CALIENTES EN BARRA DE 115 Y 46 KV. TRABAJO DE EMERGENCIA.	5.6	18.106.67	ETESAL
EEO-SMIG(4-86)	06/07	02:02	06/07	07:12	5h 10m	MANUAL	MANTENIMIENTO PROGRAMADO / CORRECCION DE PUNTOS CALIENTES EN BARRA DE 115Y 46 KV. CARGA TRANSFERIDA HACIA EL INT. 18-4-86. ENS CALCULADA.	4.18	2.020.33	ETESAL
EEO-15SE(4-84)	06/07	02:30	06/07	02:31	1m	MANUAL	SOLICITUD DE DISTRIBUIDOR / PARA TOMAR CARGA DEL INT. 34-4-86	3.64	60.67	ETESAL
EEO-15SE(4-84)	06/07	04:32	06/07	04:34	2m	MANUAL	SOLICITUD DE DISTRIBUIDOR / PARA NORMALIZAR LA CARGA DEL INT.34-4-86LA CUAL NO PUDO SER REALIZADA POR PROBLEMAS CON CUCHILLAS MOTORIZADAS DE EEO	8.78	282.67	EEO



Otras Estadísticas

Entrega	Fecha Inicio	Hora Inicio	Fecha Final	Hora Final	Duración	Rele	Motivo	MW	KWh	Responsable
DEUSEM-OZAT(4-81)	06/07	07:04	06/07	07:05	1m	MANUAL	SOLICITUD DE DISTRIBUIDOR / PARA NORMALIZAR LA CARGA DEL INT.34-4-85	11.84	197.33	ETESAL
EEO-15SE(4-84)	06/07	07:10	06/07	07:11	1m	MANUAL	SOLICITUD DE DISTRIBUIDOR / PARA NORMALIZAR LA CARGA DEL INT.34-4-86	8.78	146.33	ETESAL
CAESS-SRAF(4-82)	06/07	09:43	06/07	09:44	1m	51	FALLA EN LINEA /	5.54	92.33	CAESS
EEO-SMIG(4-82)	06/07	06:10	06/07	06:12	2m	51	FALLA EN LINEA / INDICO 59N, 18:11 PRUEBA (-), FUERA SUBS-ANAMOROS Y SANTA ROSA HASTA LAS 22:12 HRS. ENS. CALCULADA.	13.87	41,150.00	EEO
EEO-SMIG(4-82)	06/07	06:36	06/07	06:37	1m	51	FALLA EN LINEA / INDICO 59N, OCASIONADO POR PRUEBA CON LINEA EN VACIO HACIA ANAMOROS Y SANTA ROSA.	5.43	90.50	EEO
EEO-SMIG(4-84)	06/07	07:35	06/07	07:36	1m	51N	FALLA EN LINEA / INDICO RELE 59N, LLUVIA.	7.94	132.33	EEO
EEO-SMIG(4-82)	06/07	07:40	06/07	07:42	2m	59N	FALLA EN LINEA / INDICACION DE 59N BORRA CON DISPARO DEL 4-85.	5.36	178.67	EEO
EEO-SMIG(4-86)	06/07	07:40	06/07	07:42	2m	59N	FALLA EN LINEA / INDICACION DE 59N BORRA CON DISPARO DEL 4-85.	7.36	245.33	EEO
EEO-SMIG(4-85)	06/07	07:40	06/07	08:15	35m	51N	FALLA EN LINEA / INDICO RELE 59N Y BORRA CON DISPARO DE ESTE CIRCUITO. FUERA SUB-EL TRANSITO HASTA LAS 21:25 HRS.	4.12	2,403.33	EEO
DELSUR-SRAF(4-81)	06/07	08:35	06/07	08:36	1m	51	FALLA EN LINEA / LLUVIA.	4.55	75.83	DELSUR
DEUSEM-OZAT(4-82)	06/07	08:42	06/07	08:43	1m	51	FALLA EN LINEA / INDICO RELE 59N, LLUVIA.	4.46	74.33	DEUSEM
DEUSEM-OZAT(4-81)	06/07	08:55	06/07	08:56	1m	51	FALLA EN LINEA / INDICO RELE 59N, LLUVIA.	10.41	173.50	DEUSEM
DEUSEM-OZAT(4-81)	06/07	09:04	06/07	09:05	1m	51	FALLA EN LINEA / INDICO RELE 59N, LLUVIA.	8.93	148.83	DEUSEM
CLESA-ATEO(4-80)	06/07	09:35	06/07	09:36	1m	51	FALLA EN LINEA / INDICO RELE 59N, LLUVIA.	10.73	178.83	CLESA
DELSUR-OPIC(4-82)	06/07	09:35	06/07	09:36	1m	51	FALLA EN LINEA / INDICO RELE 59N, LLUVIA.	17.25	287.50	DELSUR
CLESA-ATEO(4-80)	06/07	09:55	06/07	09:56	1m	51	FALLA EN LINEA / LLUVIA.	8.08	134.67	CLESA
CLESA-ATEO(3-85)	06/07	09:55	06/07	09:56	1m	51	FALLA EN LINEA / LLUVIA.	2.36	39.33	CLESA
CLESA-SONS(4-82)	06/07	10:04	06/07	10:05	1m	51	FALLA EN LINEA / INDICO RELE 59N, LLUVIA.	6.04	100.67	CLESA
CLESA-SONS(4-82)	06/07	10:15	06/07	10:16	1m	51	FALLA EN LINEA / INDICO RELE 59N, LLUVIA.	4.89	81.50	CLESA
CLESA-ACAJ(4-71)	06/07	10:32	06/07	10:33	1m	51	FALLA EN LINEA / INDICO RELE 59N, LLUVIA.	4.78	79.67	CLESA
CLESA-ACAJ(3-82)	06/07	10:33	06/07	10:34	1m	51	FALLA EN LINEA / LLUVIA.	0.54	9.00	CLESA
CLESA-ACAJ(3-81)	06/07	11:01	06/07	11:02	1m	51	FALLA EN LINEA / LLUVIA.	0.19	3.17	CLESA
CLESA-ATEO(3-84)	06/07	11:02	06/07	11:29	27m	MANUAL	CERO VOLTAJE /DISPARO DE TRAF0 110/34.5 KV.	1.21	544.50	ETESAL
CLESA-ATEO(3-85)	06/07	11:02	06/07	11:29	27m	MANUAL	CERO VOLTAJE /DISPARO DE TRAF0 110/34.5 KV.	2.39	1,075.50	ETESAL
CLESA-ACAJ(3-84)	07/07	08:54	07/07	09:52	58m	NO INDICO	FALLA EN LINEA / ETESAL REPORTO RELE 51. 08:55 PRUEBA NEG. SE SECCIONO Y DEJA CARGA FUERA.	1.79	1,730.33	CLESA



Entrega	Fecha Inicio	Hora Inicio	Fecha Final	Hora Final	Duración	Rele	Motivo	MW	KWh	Responsable
CLESA-ACAJ(4-71)	07/07	09:09	07/07	09:12	3m	MANUAL	MANTENIMIENTO PROGRAMADO / DEJA FUERA CIRCUITO METALIO Y SUB-CARA SUCIA.	5.5	275.00	CLESA
CAESS-CGRA(4-81)	07/07	09:46	07/07	10:12	26m	MANUAL	CERO VOLTAJE /DISPARO DEL TX. 115/46 KV. POR PARTE DE PERSONAL CONTRATISTA DE ETESAL.	8.97	3.887.00	ETESAL
CLESA-ACAJ(3-84)	07/07	11:06	07/07	11:08	2m	MANUAL	SOLICITUD DE DISTRIBUIDOR / SE REALIZO CAMBIO DE AISLAMIENTO Y CON EL CIERRE SE RECUPERO LA CARGA QUE TENIA FUERA. ENS CALC.	0.95	1,096.00	CLESA
CLESA-ACAJ(3-84)	07/07	11:26	07/07	11:39	13m	NO INDICO	FALLA EN LINEA / ETESAL REPORTE RELE 51. 11:28 PRUEBA NEG. CON CIERRE DE JA FUERA UN TRAMO DE LINEA SIN CARGA.	0.91	197.17	CLESA
CLESA-ATEQ(3-85)	07/07	02:50	07/07	02:52	2m	51	FALLA EN LINEA /	2.92	97.33	CLESA
EEO-SMIG(4-82)	07/07	02:53	07/07	02:55	2m	51	FALLA EN LINEA / INDICO 59N.	12.24	408.00	EEO
CLESA-ATEQ(3-85)	07/07	03:01	07/07	03:03	2m	51	FALLA EN LINEA / LLUVIA EN LA ZONA.	2.9	96.67	CLESA
EEO-SMIG(4-82)	07/07	03:22	07/07	03:27	5m	51	FALLA EN LINEA / INDICO 59N.	10.8	900.00	EEO
CLESA-ATEQ(3-85)	07/07	03:36	07/07	03:37	1m	51	FALLA EN LINEA / LLUVIA EN LA ZONA.	3.04	50.67	CLESA
CLESA-ATEQ(4-80)	07/07	03:36	07/07	03:38	2m	51	FALLA EN LINEA / INDICO 59N.	15.3	510.00	CLESA
CLESA-ATEQ(3-85)	07/07	03:42	07/07	04:37	55m	51	FALLA EN LINEA / LLUVIA EN LA ZONA. CLESA REPORTA CORTACIRCUITO DAÑADO.	3	2,750.00	CLESA
CLESA-ATEQ(4-82)	07/07	03:47	07/07	03:48	1m	51	FALLA EN LINEA / INDICO 59N. LLUVIA EN LA ZONA.	11.8	196.67	CLESA
EEO-SMIG(4-83)	07/07	04:46	07/07	04:47	1m	51	FALLA EN LINEA / INDICO TAMBIEN 59N. EEO REPORTA FUERTE LLUVIA CON DESCARGAS ELECTRICAS EN LA ZONA.	2.97	49.50	EEO
CLESA-ACAJ(4-71)	07/07	04:59	07/07	05:02	3m	MANUAL	SOLICITUD DE DISTRIBUIDOR / PARA RECUPERAR CARGA DE SUB-METALIO Y SUB-CARA SUCIA.	3.62	181.00	CLESA
EEO-SMIG(4-85)	07/07	05:03	07/07	05:04	1m	51	FALLA EN LINEA / INDICO TAMBIEN 59N. EEO REPORTA FUERTE LLUVIA CON DESCARGAS ELECTRICAS EN LA ZONA.	2.85	47.50	EEO
EEO-SMIG(4-83)	07/07	05:06	07/07	05:07	1m	51N	FALLA EN LINEA / INDICO TAMBIEN 59N. EEO REPORTA FUERTE LLUVIA CON DESCARGAS ELECTRICAS EN LA ZONA.	2.43	40.50	EEO
EEO-SMIG(4-83)	07/07	05:13	07/07	06:40	1h 27m	51	FALLA EN LINEA / INDICO TAMBIEN 59N. EEO REPORTA FUERTE LLUVIA CON DESCARGAS ELECTRICAS EN LA ZONA.	1.98	2,871.00	EEO
EEO-SMIG(4-81)	07/07	05:14	07/07	07:47	2h 33m	51	FALLA EN LINEA / PRUEBA (-) A LAS 17:15 Y 18:24 HRS. OPERANDO RELE 51 E INDICANDO 59N. EEO RECUPERA ESTA CARGA A TRAVES DEL INT 4-83.	23.49	36,018.00	EEO

Entrega	Fecha Inicio	Hora Inicio	Fecha Final	Hora Final	Duración	Rele	Motivo	MW	KWh	Responsable
EEO-SMIG(4-85)	07/07	05:14	07/07	05:40	26m	51N	FALLA EN LÍNEA / EEO REPORTA FUERTE LLUVIA CON DESCARGAS ELÉCTRICAS EN TODA LA ZONA DE SAN MIGUEL.	2.68	1,161.33	EEO
EEO-SMIG(4-84)	07/07	05:20	07/07	05:41	21m	51	FALLA EN LÍNEA / EEO REPORTA FUERTE LLUVIA CON DESCARGAS ELÉCTRICAS EN TODA LA ZONA DE SAN MIGUEL.	4.51	1,578.50	EEO
LAGEO-PEDR(4-81)	07/07	05:24	07/07	05:25	1m	51	FALLA EN LÍNEA / INDICO TAMBIEN 59N. DELSUR INFORMA DE FUERTE TORMENTA EN LA ZONA.	9.11	151.83	DELSUR
CLESA-ATEO(3-85)	07/07	05:34	07/07	06:20	46m	51	FALLA EN LÍNEA / PRUEBA (-) A LAS 17:36 HRS. CLESA SECCIONA CKTO, DEJANDO FUERA TRAMO DE LÍNEA.	1.8	1,380.00	CLESA
EEO-SMIG(4-83)	07/07	08:01	07/07	08:09	8m	51	FALLA EN LÍNEA / INDICO TAMBIEN 59N. AL CIERRE DE ESTE INT.EEO DEJA TODA LA CARGA DEL INT.4-81 FUERA.	18.73	2,497.33	EEO
EEO-SMIG(4-81)	07/07	08:01	07/07	09:13	1h 12m	51N	FALLA EN LÍNEA / INDICO TAMBIEN 59N. EEO INFORMA DE DAÑO Y POSTERIOR REPARACION DE SWITCH DE AIRE EN SUB-SAN MIGUEL. ENS CALC.	6.3	31,520.00	EEO
DELSUR-SRAF(4-81)	08/07	02:43	08/07	02:44	1m	51	FALLA EN LÍNEA /	3.69	61.50	DELSUR
CLESA-ATEO(3-84)	08/07	08:44	08/07	08:45	1m	51	FALLA EN LÍNEA /	2.28	38.00	CLESA
CAESS-SRAF(4-82)	08/07	02:37	08/07	02:38	1m	51	FALLA EN LÍNEA /	4.93	82.17	CAESS
EEO-SMIG(4-82)	08/07	04:46	08/07	04:48	2m	51	FALLA EN LÍNEA / INDICACION DE RELE 59N. LLUVIA EN LA ZONA.	10.23	341.00	EEO
EEO-SMIG(4-84)	08/07	05:43	08/07	05:45	2m	51	FALLA EN LÍNEA / LLUVIA EN LA ZONA.	5.36	178.67	EEO
CLESA-ATEO(3-84)	08/07	05:48	08/07	05:49	1m	51	FALLA EN LÍNEA /	2.99	49.83	CLESA
EEO-SMIG(4-85)	08/07	06:12	08/07	06:13	1m	51	FALLA EN LÍNEA / INDICO 59N.	3.58	59.67	EEO
CLESA-ACA(4-71)	08/07	07:02	08/07	07:03	1m	51	FALLA EN LÍNEA /	8.64	144.00	CLESA
CAESS-CGRA(4-81)	09/07	02:07	09/07	02:10	3m	51	FALLA EN LÍNEA / INDICO 59N; PRUEBA NEGATIVA 14:08 DEJO CARGA FUERA HASTA LAS 14:30 HRS. ENS CALCULADA.	8.61	939.50	CAESS
EEO-SMIG(4-85)	09/07	04:00	09/07	04:01	1m	51	FALLA EN LÍNEA / INDICO RELE 59N, LLUVIA.	2.88	48.00	EEO
EEO-SMIG(4-84)	09/07	04:04	09/07	04:05	1m	51	FALLA EN LÍNEA / LLUVIA.	5.24	87.33	EEO
EEO-SMIG(4-83)	09/07	04:05	09/07	04:06	1m	51N	FALLA EN LÍNEA / INDICO RELE 59N, LLUVIA.	2.09	34.83	EEO
CLESA-AHUA(4-81)	09/07	04:28	09/07	04:29	1m	51	FALLA EN LÍNEA /	13.03	217.17	CLESA
LAGEO-PEDR(4-81)	09/07	05:05	09/07	05:06	1m	51, 51N	FALLA EN LÍNEA / INDICO RELE 59N, LLUVIA.	9	150.00	DELSUR
DELSUR-PEDR(4-83)	09/07	05:31	09/07	05:32	1m	51	FALLA EN LÍNEA / INDICO RELE 59N, LLUVIA.	5.09	84.83	DELSUR
DELSUR-TECO(4-82)	09/07	05:31	09/07	05:32	1m	51	FALLA EN LÍNEA / INDICO RELE 59N, LLUVIA.	4.56	76.00	DELSUR
LAGEO-PEDR(4-81)	09/07	08:14	09/07	08:15	1m	51, 51N	FALLA EN LÍNEA / INDICO RELE 59N, LLUVIA.	10.08	168.00	DELSUR
DELSUR-SRAF(4-81)	10/07	08:17	10/07	08:18	1m	51	FALLA EN LÍNEA /	4.9	81.67	DELSUR
DELSUR-TECO(4-82)	10/07	10:48	10/07	12:43	1h 55m	51	FALLA EN LÍNEA / 10:49 PRUEBA NEG. SE ENCONTRO ARBOL SOBRE LA LÍNEA. ENS CALCULADA.	6.2	11,880.00	DELSUR

Entrega	Fecha Inicio	Hora Inicio	Fecha Final	Hora Final	Duración	Rele	Motivo	MW	KWh	Responsable
DELSUR-TECO(4-82)	10/07	12:54	10/07	12:55	1m	59N	FALLA EN LÍNEA / DELSUR ESTA CERRANDO CUCHILLAS MONOPOLARES.	6.5	108.33	DELSUR
EEO-SMIG(4-82)	10/07	05:53	10/07	05:54	1m	51	FALLA EN LÍNEA / INDICO RELE 59N	11	183.33	EEO
CLESA-AHUA(4-81)	10/07	06:47	10/07	06:48	1m	51	FALLA EN LÍNEA / INDICO TAMBIEN 59N.	19.69	328.17	CLESA
CLESA-AHUA(4-81)	10/07	08:32	10/07	08:33	1m	MANUAL	SOLICITUD DE DISTRIBUIDOR / CARGA DE SUB SALCOATTAN Y APANECA FUERA, DEBIDO A REPARACION DE LINEA ROTA DE 46 KV SOBRE CABLE GUARDA. CKTO 13.2 KV.	19.79	329.83	CLESA
CLESA-OPIC(4-80)	10/07	09:43	10/07	09:44	1m	59N	FALLA EN LÍNEA / CLESA REPORTA LLUVIA EN LA ZONA.	4.09	68.17	CLESA
CLESA-ATEO(4-80)	10/07	09:46	10/07	09:47	1m	51	FALLA EN LÍNEA / INDICO TAMBIEN 59N. CLESA REPORTA FUERTE TORMENTA EN LA ZONA.	11.22	187.00	CLESA
CLESA-ACAJ(3-81)	10/07	10:14	10/07	10:15	1m	51	FALLA EN LÍNEA / CLESA REPORTA LLUVIA EN LA ZONA.	0.5	8.33	CLESA
CLESA-SANA(4-82)	10/07	10:18	10/07	10:19	1m	51	FALLA EN LÍNEA / CLESA REPORTA FUERTE LLUVIA EN LA ZONA.	6.58	109.67	CLESA
CLESA-SANA(4-82)	10/07	10:21	10/07	10:22	1m	51	FALLA EN LÍNEA / CLESA REPORTA FUERTE LLUVIA EN LA ZONA.	6.58	109.67	CLESA
EEO-SMIG(4-82)	11/07	08:28	11/07	08:29	1m	51N	FALLA EN LÍNEA / INDICO RELE 59N.	11.47	191.17	EEO
EEO-SMIG(4-86)	11/07	10:16	11/07	10:17	1m	51N	FALLA EN LÍNEA / INDICO RELE 59N.	5.28	88.00	EEO
EEO-SMIG(4-85)	11/07	12:40	11/07	12:42	2m	51N	FALLA EN LÍNEA / INDICO RELE 59N.	3.38	112.67	EEO
CLESA-ACAJ(3-81)	11/07	06:00	12/07	03:01	21h 1m	51	FALLA EN LÍNEA / 18:01 PRUEBA NEG. SE REPARO UNA LINEA ROTA Y DAÑOS EN TCS. 18:49 TRANSFIERE A 13-3-82 Y 19:51 HACIA 16-4-81. ENS CALC.	0.8	1.066.00	CLESA
CLESA-ACAJ(3-82)	11/07	06:46	11/07	06:49	3m	MANUAL	SOLICITUD DE DISTRIBUIDOR / APERTURA PARA TOMAR PARTE DE LA CARGA DEL 13-3-81.	3.93	196.50	CLESA
CLESA-ATEO(3-86)	11/07	07:23	11/07	07:24	1m	51	FALLA EN LÍNEA / LLUVIA EN LA ZONA.	2.51	41.83	CLESA
EEO-15SE(4-83)	11/07	10:37	11/07	10:38	1m	51	FALLA EN LÍNEA / INDICACION DE RELE 59N.	1.45	24.17	EEO
CESSA-GUAJ(4-84)	12/07	12:44	12/07	12:46	2m	27	FALLA EN LÍNEA / CESSA SIN GENERACION.	2.7	90.00	CESSA
CLESA-SANA(4-82)	12/07	12:44	12/07	01:56	1h 12m	51	FALLA EN LÍNEA / LLUVIA EN LA ZONA. ENCONTRARON RAMA SOBRE LA LINEA.	5.18	6.216.00	CLESA
CLESA-ACAJ(3-82)	12/07	06:34	12/07	06:37	3m	MANUAL	SOLICITUD DE DISTRIBUIDOR / PARA RECUPERAR TRAMO DE LINEA DEL 13-3-81.	4.15	207.50	CLESA
CLESA-ACAJ(3-82)	12/07	02:59	12/07	03:01	2m	MANUAL	SOLICITUD DE DISTRIBUIDOR / PARA RECUPERAR LA CARGA CON EL INT.3-81.	4.61	153.67	CLESA
DELSUR-STOM(4-81)	12/07	07:15	12/07	07:19	4m	51N	FALLA EN LÍNEA / INDICO RELE 59N. 19:16 H PRUEBA NEGATIVA. FUERA SUB-SANTO TOMAS (4 MW) HASTA LAS 20:05 HRS. ENS CALCULADA.	26.44	4.828.00	DELSUR



Otras Estadísticas

Entrega	Fecha Inicio	Hora Inicio	Fecha Final	Hora Final	Duración	Rele	Motivo	MW	KWh	Responsable
DELSUR-STOM(4-81)	12/07	07:51	12/07	07:54	3m	51N	FALLA EN LINEA / INDICO RELE 59N. LLUVIA.	22.39	1,119.50	DELSUR
DELSUR-STOM(4-81)	12/07	08:19	12/07	09:24	1h 5m	51N	FALLA EN LINEA / INDICO RELE 59N. CARGA TRANSFERIDA A PEDR Y NCUS A LAS 20:25 HRS. DELSUR RETIRO OBJETOS SOBRE EL CIRCUITO.	22.39	2,239.00	DELSUR
CLESA-ATEO(3-84)	12/07	09:32	12/07	09:33	1m	51	FALLA EN LINEA / LLUVIA.	2.46	41.00	CLESA
CLESA-ACAJ(4-71)	12/07	09:46	12/07	09:47	1m	51	FALLA EN LINEA / INDICO RELE 59N. LLUVIA.	3.47	57.83	CLESA
DELSUR-SRAF(4-81)	13/07	06:33	13/07	06:34	1m	51	FALLA EN LINEA / INDICO RELE 59N.	4.38	73.00	DELSUR
CLESA-ATEO(4-80)	13/07	12:26	13/07	12:27	1m	51	FALLA EN LINEA / INDICO 59N.	16.44	274.00	CLESA
CESSA-GUAJ(4-84)	13/07	06:56	13/07	06:58	2m	27	FALLA EN LINEA / AL MOMENTO DEL DISPARO CESSA SE ENCONTRABA FUERA DE LINEA.	7.1	236.67	CESSA
EEO-SMIG(4-83)	14/07	07:04	14/07	04:10	9h 6m	MANUAL	MANTENIMIENTO PROGRAMADO / CAMBIO DE CONDUCTOR. CARGA TRANSFERIDA AL 34-84. CARGA FUERA DE 07:04 A 07:08 Y DE 16:06 A 16:10 H. ENS CALC.	2.48	289.00	EEO
EEO-SMIG(4-84)	14/07	07:07	14/07	07:08	1m	MANUAL	SOLICITUD DE DISTRIBUIDOR / PARA TOMAR CARGA DEL INT. 34-4-83.	5.39	89.83	EEO
CLESA-ACAJ(4-71)	14/07	08:00	14/07	01:25	5h 25m	MANUAL	SOLICITUD DE DISTRIBUIDOR / POR MANTITO. PROGRAMADO POR CLESA EN SU CKTO.	3.51	19,012.50	CLESA
CAESS-SOYA(2-81)	14/07	09:01	14/07	09:04	3m	51	FALLA EN CONTROL DE OPERACIÓN /	37.49	1,874.50	UT
CAESS-SOYA(2-83)	14/07	09:01	14/07	09:04	3m	51	FALLA EN CONTROL DE OPERACIÓN /	38.99	1,949.50	UT
EEO-SMIG(4-84)	14/07	04:06	14/07	04:07	1m	MANUAL	SOLICITUD DE DISTRIBUIDOR / PARA NORMALIZAR CARGA DEL INT. 34-4-83.	9.43	157.17	EEO
CLESA-ATEO(3-84)	15/07	01:55	15/07	02:46	51m	51	FALLA EN LINEA / ENS CALCULADA. LA CARGA DE LOS LAGARTOS SE RECUPERO A LAS 16:00 HRS.	2.33	8,390.50	CLESA
LAGEO-PEDR(4-81)	15/07	03:05	15/07	03:07	2m	51	FALLA EN LINEA / INDICO 59N.	11.27	375.67	DELSUR
CLESA-ATEO(3-84)	16/07	12:10	16/07	12:17	7m	MANUAL	SOLICITUD DE DISTRIBUIDOR / PARA REALIZAR MANIOBRAS DE APERTURA DE CORTE DE CKTO PARA LA NORMALIZACION DE CARGA DE SUB LOS LAGARTOS.	0.8	93.33	CLESA
CLESA-ACAJ(3-81)	16/07	01:13	16/07	01:18	5m	MANUAL	SOLICITUD DE DISTRIBUIDOR / PARA LIBERAR LA CARGA DE SUB LOS LAGARTOS.	0.6	50.00	CLESA
CLESA-ATEO(3-84)	16/07	01:14	16/07	01:18	4m	MANUAL	SOLICITUD DE DISTRIBUIDOR / PARA TOMAR LA CARGA DE SUB LOS LAGARTOS.	0.69	46.00	CLESA
EEO-SMIG(4-84)	16/07	06:59	16/07	07:00	1m	51N	FALLA EN LINEA / INDICO 59N.	5.06	84.33	EEO
CAESS-SRAF(4-82)	16/07	01:55	16/07	01:56	1m	51	FALLA EN LINEA /	4.52	75.33	CAESS
CAESS-SRAF(4-82)	16/07	02:32	16/07	02:33	1m	51	FALLA EN LINEA / INDICO RELE 59N.	4.3	71.67	CAESS
DELSUR-ATEO(4-81)	16/07	03:55	16/07	05:03	1h 8m	51	FALLA EN LINEA / INDICO RELE 59N. 15:56 Y 16:44 PRUEBAS NEGATIVAS. OPERANDO EL MISMO RELE.	6.73	7,627.33	DELSUR
CLESA-SONS(4-82)	16/07	04:56	16/07	04:58	2m	50/51	FALLA EN LINEA / INDICO TAMBIEN 59N. CLESA REPORTA FUERTE LLUVIA EN LA ZONA.	6.69	223.00	CLESA



Entrega	Fecha Inicio	Hora Inicio	Fecha Final	Hora Final	Duración	Rele	Motivo	MW	KWh	Responsable
CLESA-ACAJ(4-71)	16/07	06:55	16/07	06:56	1m	51	FALLA EN LÍNEA / INDICO TAMBIEN 59N. CLESA REPORTA LLUVIA EN LA ZONA.	5.97	99.50	CLESA
DEUSEM-OZAT(4-82)	16/07	09:14	16/07	09:16	2m	51	FALLA EN LÍNEA / INDICO TAMBIEN 59N. EEO INFORMA DE FUERTE LLUVIA EN LA ZONA.	3.67	122.33	DEUSEM
EEO-SMIG(4-82)	17/07	05:56	17/07	05:59	3m	51N	FALLA EN LÍNEA / INDICO TAMBIEN 59N.	10.08	504.00	EEO
EEO-SMIG(4-82)	17/07	08:03	17/07	08:04	1m	51N	FALLA EN LÍNEA / INDICO 59N.	10.95	182.50	EEO
CLESA-ACAJ(3-81)	17/07	04:51	17/07	04:52	1m	51	FALLA EN LÍNEA /	1.01	16.83	CLESA
CAESS-SRAF(4-82)	17/07	06:17	17/07	06:18	1m	51	FALLA EN LÍNEA /	5.92	98.67	CAESS
DELSUR-SOYA(4-84)	17/07	07:17	17/07	10:24	3h 7m	59N	FALLA EN LÍNEA / 19:18 PRUEBA NEG. 19:20 CARGA TRANSFERIDA A STOM. ENS CALC.	7.7	385.00	DELSUR
LAGEO-PEDR(4-81)	17/07	09:05	17/07	09:06	1m	51	FALLA EN LÍNEA / INDICO 59N.	11.89	198.17	DELSUR
DELSUR-PEDR(4-84)	17/07	09:05	17/07	09:07	2m	51	FALLA EN LÍNEA / INDICO 59N.	1.77	59.00	DELSUR
EEO-SMIG(4-82)	18/07	08:04	18/07	05:27	9h 23m	MANUAL	MANTENIMIENTO PROGRAMADO / ENS CALCULADA.	11.4	129.340.00	EEO
EEO-SMIG(4-82)	18/07	06:52	18/07	06:54	2m	51N	FALLA EN LÍNEA / INDICO 59N. REPORTARON FUERTE LLUVIA EN LA ZONA.	21.55	718.33	EEO
DELSUR-ATEO(4-81)	18/07	06:55	18/07	06:57	2m	51N	FALLA EN LÍNEA / INDICO 59N. REPORTARON FUERTE LLUVIA EN LA ZONA.	12.25	408.33	DELSUR
EEO-SMIG(4-82)	19/07	12:01	19/07	12:03	2m	51N	FALLA EN LÍNEA / INDICA TAMBIEN RELE 59N.	10.1	336.67	EEO
DELSUR-TECO(4-82)	19/07	03:45	19/07	03:46	1m	59N	FALLA EN LÍNEA / POR MANIOBRAS DE DELSUR EN CUCHILLAS MONOPOLARES.	6.13	102.17	DELSUR
EEO-SMIG(4-85)	19/07	07:25	19/07	07:31	6m	51N	FALLA EN LÍNEA / INDICO TAMBIEN 59N. EEO REPORTA FUERTE LLUVIA EN LA ZONA.	3.8	380.00	EEO
EEO-SMIG(4-84)	19/07	07:29	19/07	07:30	1m	51N	REPORTA FUERTE LLUVIA EN LA ZONA.	7.69	128.17	EEO
EEO-SMIG(4-85)	19/07	07:34	19/07	07:38	4m	51N	FALLA EN LÍNEA / INDICO TAMBIEN 59N. EEO REPORTA FUERTE LLUVIA EN LA ZONA.	3.38	225.33	EEO
EEO-SMIG(4-84)	19/07	07:40	19/07	07:47	7m	51N	FALLA EN LÍNEA / INDICO TAMBIEN 59N. 19:41 PRUEBA NEGATIVA. OPERANDO EL MISMO RELE E INDICANDO 59N. EEO REPORTA FUERTE LLUVIA EN ZONA.	7.24	844.67	EEO
EEO-SMIG(4-82)	19/07	07:49	19/07	07:50	1m	51N	FALLA EN LÍNEA / INDICO TAMBIEN 59N. EEO REPORTA FUERTE LLUVIA EN LA ZONA.	15.08	251.33	EEO
DEUSEM-OZAT(4-82)	19/07	08:00	19/07	08:01	1m	51	REPORTA FUERTE LLUVIA EN LA ZONA.	5.16	86.00	DEUSEM
DELSUR-PEDR(4-83)	19/07	09:08	19/07	09:09	1m	51/51N	FALLA EN LÍNEA / INDICO TAMBIEN 59N. EEO DELSUR REPORTA LLUVIA EN LA ZONA.	3.6	60.00	DELSUR
DEUSEM-OZAT(4-81)	20/07	08:00	20/07	04:47	8h 47m	MANUAL	MANTENIMIENTO PROGRAMADO / EEO CAMBIANDO POSTES Y RECALIBRANDO CKTO LA RECONEXION DE CARGA FUE A LAS 08:25 CON EL INT.-18-4-83. ENS CALC.	5.42	2.258.33	DEUSEM
EEO-SMIG(4-82)	20/07	05:28	20/07	05:29	1m	51N	FALLA EN LÍNEA / INDICO 59N.	11.19	186.50	EEO
EEO-SMIG(4-83)	20/07	10:19	20/07	10:20	1m	51N	FALLA EN LÍNEA / INDICO 59N.	2.93	48.83	EEO
EEO-SMIG(4-84)	20/07	10:27	20/07	10:28	1m	51	FALLA EN LÍNEA / INDICO 59N.	5.19	86.50	EEO



Otras Estadísticas

Entrega	Fecha Inicio	Hora Inicio	Fecha Final	Hora Final	Duración	Rele	Motivo	MW	KWh	Responsable
EEO-SMIG(4-84)	20/07	10:34	20/07	10:42	8m	51	FALLA EN LÍNEA / INDICO 59N. LLUVIA EN LA ZONA.	5.02	669.33	EEO
EEO-SMIG(4-85)	21/07	02:15	21/07	02:17	2m	51	FALLA EN LÍNEA / INDICO 59N	1.78	59.33	EEO
EEO-SMIG(4-82)	21/07	06:09	21/07	06:11	2m	51N	FALLA EN LÍNEA / INDICO 59N.	12.21	407.00	EEO
DELSUR-PEDR(4-82)	21/07	10:59	21/07	11:02	3m	51.51N	FALLA EN LÍNEA / TAMBIEN INDICO RELE 59N.	3.09	154.50	DELSUR
EEO-SMIG(4-82)	22/07	06:33	22/07	06:35	2m	51N	FALLA EN LÍNEA / INDICO 59N.	8.76	292.00	EEO
CLESA-AHUJA(4-81)	22/07	08:04	22/07	08:05	1m	51	FALLA EN LÍNEA /	12.93	215.50	CLESA
EEO-SMIG(4-84)	22/07	08:13	22/07	05:32	9h 19m	MANUAL	MANTENIMIENTO PROGRAMADO / MANTTO. EN LINEA 46 KV. 08:36 CARGA TRANSFERIDA AL 34-4-83. ENS CALC.	5.3	2,031.67	EEO
EEO-SMIG(4-83)	22/07	08:32	22/07	08:36	4m	MANUAL	SOLICITUD DE DISTRIBUIDOR / PARA TOMAR CARGA DEL 34-4-84. DEBIDO A FALLA EN CUCHILLAS REMOTAS.	4.74	316.00	EEO
DELSUR-ATEO(4-81)	22/07	01:45	22/07	01:46	1m	51	FALLA EN LÍNEA /	6.88	114.67	DELSUR
ANDA-NEJA(2-84)	23/07	08:55	31/07	11:59	207h 4m	MANUAL	MANTENIMIENTO PROGRAMADO / PAMM ETESAL EN 23 KV. CARGA TRANSFERIDA (PROVISIONALMENTE) AL 37-2-83 A LAS 15:01 H. ENS CALC.	0	206,579.00	ETESAL
ANDA-SANA(4-85)	23/07	08:57	23/07	02:37	5h 40m	MANUAL	SOLICITUD DE DISTRIBUIDOR / POR TRABAJOS PROGRAMADOS DE ANDA EN SU CKTO. ENS CALCULADA.	0	75,504.00	ANDA
DELSUR-ATEO(4-81)	23/07	04:59	23/07	05:00	1m	51	FALLA EN LÍNEA / INDICO 59N.	6.48	108.00	DELSUR
LAGEO-PEDR(4-81)	23/07	06:52	23/07	06:53	1m	51, 51N	FALLA EN LÍNEA / INDICO 59N.	15.41	256.83	DELSUR
LAGEO-PEDR(4-81)	23/07	06:54	23/07	06:55	1m	51, 51N	FALLA EN LÍNEA / INDICO 59N. FUERTE LLUVIA EN LA ZONA.	15.3	255.00	DELSUR
CLESA-OPIC(4-81)	23/07	07:21	23/07	07:25	4m	51	FALLA EN LÍNEA / INDICO 59N. LLUVIA EN LA ZONA.	0.02	1.33	CLESA
EEO-SMIG(4-84)	24/07	07:12	24/07	07:14	2m	51N	FALLA EN LÍNEA / INDICO 59N.	5.4	180.00	EEO
EEO-SMIG(4-85)	24/07	09:52	24/07	09:53	1m	51N	FALLA EN LÍNEA / INDICO RELE 59N.	3.67	61.17	EEO
EEO-SMIG(4-82)	24/07	07:18	24/07	07:19	1m	51N	FALLA EN LÍNEA / INDICO 59N.	20.43	340.50	EEO
EEO-SMIG(4-83)	24/07	08:42	25/07	01:37	16h 55m	51N	FALLA EN LÍNEA / INDICO 59N. PRUEBA NEG. (20-43).(20-53)CARGA RECUPERADA A LAS 21.23 CON EL INT.34-4-84. ENS CALC.	3.47	2,583.00	EEO
EEO-SMIG(4-84)	24/07	09:10	24/07	09:23	13m	MANUAL	SOLICITUD DE DISTRIBUIDOR / PARA RECUPERAR LA CARGA DEL INT.34-4-83.	7.46	1,616.33	EEO
DELSUR-ATEO(4-81)	25/07	02:56	25/07	02:57	1m	51	FALLA EN LÍNEA / INDICO TAMBIEN RELE 59N.	5.95	99.17	DELSUR
CLESA-GUAJ(4-81)	25/07	07:11	25/07	07:12	1m	51	FALLA EN LÍNEA / INDICO 59N.	2.49	41.50	CLESA
EEO-SMIG(4-82)	25/07	08:08	25/07	08:40	32m	MANUAL	MANTENIMIENTO PROGRAMADO / POR PARTE DE EEO. FUERA SANTA ROSA, JOCORO Y ANAMOROS. ENS CALCULADA.	11.05	101,444.00	EEO
DELSUR-SOYA(4-85)	25/07	09:05	25/07	09:06	1m	51	FALLA EN LÍNEA / INDICO 59N.	0.46	7.67	DELSUR
EEO-SMIG(4-84)	25/07	01:22	25/07	01:34	12m	MANUAL	SOLICITUD DE DISTRIBUIDOR / PARA NORMALIZAR LA CARGA DEL INT. 4-83.	11.5	2,300.00	EEO



Otras Estadísticas

Entrega	Fecha Inicio	Hora Inicio	Fecha Final	Hora Final	Duración	Rele	Motivo	MW	KWh	Responsable
CLESA-SONS(4-81)	25/08	06:23	25/08	07:21	58m	MANUAL	CERO VOLTAJE /DISPARO DEL 4-71 POR RELE 51LV. ENS CALCULADA.	1.67	4,000.00	ETESAL
CASSA-SONS(4-83)	25/08	06:23	25/08	07:21	58m	50/51	FALLA EN LÍNEA / RETRASO POR INSPECCION DE ETESAL EN BARRA DE 46 KV. ENS CALCULADA: ENS CASSA=4, ENS ETESAL= 102.	0.11	106.00	CASSA
CLESA-SONS(4-82)	25/08	06:23	25/08	07:21	58m	MANUAL	CERO VOLTAJE /DISPARO DEL 4-71 POR RELE 51LV. ENS CALCULADA.	9.52	11,240.00	ETESAL
CLESA-AHUA(4-81)	25/08	07:10	25/08	07:11	1m	51	FALLA EN LÍNEA / INDICO TAMBIEN 59N1.	14.89	248.17	CLESA
CLESA-AHUA(4-81)	25/08	10:00	25/08	10:03	3m	MANUAL	SOLICITUD DE DISTRIBUIDOR / SECCIONO CIRCUITO DEJANDO FUERA SUBS-ATIQUIZAYA Y CHALCHUAPA PARA HACER CAMBIO DE FUSIBLE EN SUB-ATIQUIZAYA.	10.03	501.50	CLESA
CLESA-AHUA(4-81)	25/08	10:11	25/08	10:15	4m	MANUAL	SOLICITUD DE DISTRIBUIDOR / PARA RECUPERAR CARGA DE SUBS. ATIQUIZAYA Y CHALCHUAPA. ENS CALCULADA	4.92	4,300.00	CLESA
EEO-15SE(4-84)	26/08	04:52	26/08	04:55	3m	51, 51N	FALLA EN LÍNEA / INDICO 59N.	6.58	329.00	EEO
EEO-15SE(4-84)	26/08	05:16	26/08	05:18	2m	51, 51N	FALLA EN LÍNEA / INDICO 59N. CON CIERRE DEJA FUERA SUB-CHAPELTIQUE Y SUB. C.BARRIOS.	7.11	237.00	EEO
EEO-SMIG(4-86)	26/08	05:23	26/08	05:24	1m	MANUAL	SOLICITUD DE DISTRIBUIDOR / PARA RECUPERAR SUB-CHAPELTIQUE. CIUDAD BARRIOS CONTINUA FUERA. ENS CALC.	2.71	10,226.00	EEO
EEO-SMIG(4-86)	26/08	05:37	26/08	05:38	1m	51N	FALLA EN LÍNEA / INDICO 59N.	5.04	84.00	EEO
CAESS-SRAF(4-82)	26/08	07:02	26/08	07:03	1m	51	FALLA EN LÍNEA /	4.5	75.00	CAESS
EEO-SMIG(4-85)	26/08	08:36	26/08	01:14	4h 38m	51N	FALLA EN LÍNEA / INDICO TAMBIEN 59N. PRUEBA (-) A LAS 08:37 Y 09:46 HRS OPERANDO MISMA PROTECCION.ENS CALC.	3.47	15,210.00	EEO
EEO-SMIG(4-86)	26/08	09:08	26/08	09:10	2m	51N	FALLA EN LÍNEA / INDICO TAMBIEN RELE 59N. EEO PRUEBA TRAMO DE LINEA DE CHAPELTIQUE Y CIUDAD BARRIOS.	4.05	135.00	EEO
DEUSEM-OZAT(4-81)	26/08	11:12	26/08	11:15	3m	MANUAL	SOLICITUD DE DISTRIBUIDOR / PARA TRATAR DE RECUPERAR CARGA DEL 34-4-85, SIENDO NEGATIVA LA PRUEBA.	10.12	506.00	DEUSEM
EEO-15SE(4-83)	26/08	12:35	26/08	12:36	1m	51, 51N	FALLA EN LÍNEA / INDICO TAMBIEN 59N.	1.93	32.17	EEO
DELSUR-ATEO(4-81)	26/08	04:37	26/08	04:40	3m	51N	FALLA EN LÍNEA / INDICO 59N. DISTRIBUIDOR PROBO TRAMO DE LINEA.	7.52	376.00	DELSUR
EEO-SMIG(4-84)	26/08	09:19	26/08	09:23	4m	51	FALLA EN LÍNEA / INDICO 59N. REPORTARON FUERTE LLUVIA CON DESCARGAS ELECTRICAS.	6.08	405.33	EEO
CLESA-OPIC(4-80)	26/08	10:31	26/08	10:32	1m	59N	FALLA EN LÍNEA / DESBALANCE DE VOLTAJE.	6.1	101.67	CLESA
EEO-15SE(4-83)	26/08	10:56	26/08	10:57	1m	51	FALLA EN LÍNEA /	1.66	27.67	EEO



Entrega	Fecha Inicio	Hora Inicio	Fecha Final	Hora Final	Duración	Rele	Motivo	MW	KWh	Responsable
EEO-SMIG(4-83)	28/07	06:50	28/07	04:22	9h 32m	MANUAL	MANTENIMIENTO PROGRAMADO / REEMPLAZO DE POSTES EN LINEA DE 46 KV.LA CARGA TOTAL FUE TOMADA CON EL INT.34-4-84. (07:06)	2.3	613.33	EEO
EEO-SMIG(4-84)	28/07	06:53	28/07	07:06	13m	MANUAL	SOLICITUD DE DISTRIBUIDOR / PARA RECUPERAR LA CARGA DEL INT.34-4-83.	5.02	1,087.67	EEO
EEO-SMIG(4-84)	28/07	04:09	28/07	04:12	3m	MANUAL	SOLICITUD DE DISTRIBUIDOR / PARA RETORNAR CARGA DEL INT. 34-4-83.	9.2	460.00	EEO
CESSA-GUAJ(4-84)	28/07	05:13	28/07	05:15	2m	27	FALLA EN LINEA / CESSA ESTABA RETIRANDO 6.29 MW	6.29	209.67	CESSA
CESSA-GUAJ(4-84)	28/07	05:35	28/07	05:38	3m	51, 27	FALLA EN LINEA /	0.63	31.50	CESSA
DELSUR-OPIC(4-82)	28/07	05:53	28/07	05:54	1m	51	FALLA EN LINEA / INDICO RELE 59N.	16.9	281.67	DELSUR
CLESA-OPIC(4-80)	28/07	05:54	28/07	07:02	1h 8m	59N	FALLA EN LINEA / 17:55 HRS PRUEBA NEGATIVA. CLESA RETIRO RAMAS SOBRE LA LINEA.	4.66	5,281.33	CLESA
DELSUR-SANA(4-84)	28/07	08:52	28/07	08:53	1m	59N	FALLA EN LINEA / ELIMINAR INDICACION DE 59N CAUSADA POR FALLA EN EL 35-4-83.	0.75	12.50	CLESA
ANDA-SANA(4-85)	28/07	08:52	28/07	08:55	3m	59N	FALLA EN LINEA / ELIMINAR INDICACION DE 59N CAUSADA POR FALLA EN EL 35-4-83.	10.8	540.00	CLESA
CLESA-SANA(4-83)	28/07	08:52	28/07	09:28	36m	59N	FALLA EN LINEA / DESBALANCE DE VOLTAJE. 20:54 HRS PRUEBA NEGATIVA. ENS CALCULADA.	3.11	4,950.00	CLESA
CLESA-SANA(4-83)	29/07	12:25	29/07	12:27	2m	MANUAL	SOLICITUD DE DISTRIBUIDOR / CAMBIO DE PORTAFUSIBLES SUB-SINGUL.	1.3	43.33	CLESA
DELSUR-SRAF(4-81)	29/07	03:40	29/07	03:43	3m	51	NEGATIVA, CERRADO CON CARGA SANTO DOMINGO DESCONECTADA MOMENTANEAMENTE.	3.83	191.50	DELSUR
EEO-SMIG(4-82)	29/07	06:10	29/07	06:11	1m	51N	FALLA EN LINEA / INDICO RELE 59N.	9.24	154.00	EEO
DELSUR-TECO(4-82)	29/07	01:35	29/07	01:37	2m	51	FALLA EN LINEA / INDICO 59N.	11.27	375.67	DELSUR
EEO-SMIG(4-86)	29/07	03:04	29/07	03:05	1m	51	FALLA EN LINEA / INDICO 59N.	5.09	84.83	EEO
CLESA-OPIC(4-80)	29/07	05:00	29/07	05:01	1m	51	FALLA EN LINEA / CLESA REPORTA LLUVIA EN LA ZONA.	7.19	119.83	CLESA
CLESA-OPIC(4-80)	29/07	08:00	29/07	08:01	1m	51	FALLA EN LINEA / INDICO TAMBIEN 59N. CLESA REPORTA FUERTE LLUVIA EN LA ZONA.	5.9	98.33	CLESA
EEO-SMIG(4-82)	30/07	03:27	30/07	03:28	1m	51N	FALLA EN LINEA / INDICO TAMBIEN 59N.	7.86	131.00	EEO
LAGEO-PEDR(4-81)	30/07	04:06	30/07	04:07	1m	51	FALLA EN LINEA / INDICO TAMBIEN 59N.	7.94	132.33	DELSUR
DELSUR-ATEO(4-81)	30/07	04:59	30/07	05:00	1m	51N	FALLA EN LINEA / INDICO TAMBIEN 59N.	5.48	91.33	DELSUR
CAESS-SRAF(4-82)	30/07	09:06	30/07	12:34	3h 28m	MANUAL	MANTENIMIENTO PROGRAMADO / TODA LA CARGA QUEDA FUERA. ENS CALCULADA.	4.56	17,290.00	ETESAL



Entrega	Fecha Inicio	Hora Inicio	Fecha Final	Hora Final	Duración	Rele	Motivo	MW	KWh	Responsable
DELSUR-PEDR(4-82)	30/07	09:24	30/07	09:27	3m	51/51N	FALLA EN LINEA / INDICO 59N. CON CIERRE DE LA CARGA FUERA HASTA LAS 16:18 H. ENS CALC.	3.73	15.307.14	DELSUR
DELSUR-PEDR(4-82)	30/07	11:45	30/07	11:46	1m	51/51N	FALLA EN LINEA / INDICO 59N. DELSUR EFECTIVO PRUEBA A TRAMO DE LINEA RESULTANDO NEGATIVA.	1.39	23.17	DELSUR
DELSUR-PEDR(4-82)	30/07	04:16	30/07	04:18	2m	51.51n	FALLA EN LINEA / INDICO 59N. DELSUR EFECTIVO PRUEBA A TRAMO DE LINEA RESULTANDO NEGATIVA. RECUPERO PARTE DE LA CARGA.	1.99	66.33	DELSUR
EEO-SMIG(4-82)	30/07	04:35	30/07	04:37	2m	51	FALLA EN LINEA / REPORTARON LLUVIA.	9.9	330.00	EEO
DEUSEM-OZAT(4-81)	30/07	05:48	30/07	05:49	1m	51	FALLA EN LINEA / INDICO 59N. REPORTARON FUERTE LLUVIA CON DESCARGAS ELECTRICAS.	7.57	126.17	DEUSEM
LAGEO-PEDR(4-81)	30/07	07:42	30/07	07:43	1m	51	FALLA EN LINEA / INDICO RELE 59N. LLUVIA EN LA ZONA.	15	250.00	DELSUR
DELSUR-PEDR(4-83)	30/07	07:45	30/07	07:46	1m	51	FALLA EN LINEA / LLUVIA EN LA ZONA.	4.45	222.50	DELSUR
EEO-SMIG(4-86)	30/07	11:03	30/07	11:05	2m	51	FALLA EN LINEA / TAMBIEN INDICO RELE 59N. LLUVIA EN LA ZONA.	3.89	129.67	EEO
CAESS-STOM(4-82)	31/07	03:50	31/07	03:52	2m	51N	FALLA EN LINEA / INDICO TAMBIEN 59N.	23.63	787.67	CAESS
ANDA-SANA(4-85)	31/07	05:15	31/07	05:16	1m	51	FALLA EN LINEA /	8.08	134.67	ANDA
CESSA-GUAJ(4-84)	31/07	05:15	31/07	05:16	1m	27	FALLA EN LINEA / CESSA ESTABA RETIRANDO ENERGIA.	3.26	54.33	CESSA
CAESS-CGRA(4-81)	31/07	11:38	31/07	11:40	2m	51	FALLA EN LINEA / INDICO TAMBIEN 59N. NORMALIZANDO CON EL DISPARO DEL 4-71.	5.59	186.33	CAESS



CEL
GESAL
DUKE ENERGY
EL
CESSA

PLANTA/UNIDAD	PROGRAMADO	DURACION	REPROGRAMADO	DURACION	EJECUTADO	DURACION	MOTIVO		
GUAYO									
UNIDAD 1	18-Abr-06	02-May-06	15 DIAS				Mantenimiento menor e interruptor		
	29-Jul-06	07-Ago-06	10 DIAS	13-Nov-06	02-Dic-06	20 DIAS	Montaje de Transformador, Mantenimiento menor e interruptor		
CERRON GRANDE									
UNIDAD 1	24-Jul-06	02-Ago-06	10 DIAS	19-Jul-06	26-Jul-06	8 DIAS	Revisión año de garantía		
UNIDAD 2	24-Jun-06	23-Jul-06	30 DIAS	20-Jun-06	02-Jul-06	13 DIAS	Revisión año de garantía		
5 DE NOVIEMBRE									
UNIDAD 1	25-Feb-06	11-Mar-06	15 DIAS	03-Jul-06	17-Jul-06	15 DIAS	Mantenimiento menor y Montaje de Transformador		
UNIDAD 2	07-Feb-06	21-Feb-06	15 DIAS				Mantenimiento menor		
UNIDAD 3	03-May-06	17-May-06	15 DIAS	25-Feb-06	11-Mar-06	15 DIAS	Mantenimiento menor		
UNIDAD 4	23-Ene-06	06-Feb-06	15 DIAS				Mantenimiento menor		
UNIDAD 5	20-May-06	03-Jun-06	15 DIAS	07-Ago-06	21-Ago-06	15 DIAS	Mantenimiento menor		
15 DE SEPTIEMBRE									
UNIDAD 1	05-Dic-04	21-Mar-06	472 DIAS	05-Dic-04	28-May-06	540 DIAS	Reparación del generador por daños		
UNIDAD 2	01-Abr-06	15-Abr-06	15 DIAS	27-Jul-06	05-Ago-06	10 DIAS	Mantenimiento menor		
UNIDAD 2	03-Nov-06	19-Jun-07	229 DIAS				Repotenciación		
AHUACHAPAN									
UNIDAD 1	03-Jul-06	13-Ago-06	42 DIAS			02-Jul-06	03-Ago-06	33 DIAS	Mantenimiento mayor, revisión anual
UNIDAD 2									
UNIDAD 3									
BERLIN									
UNIDAD 1	04-Sep-06	24-Sep-06	21 DIAS						Mantenimiento mayor, revisión anual
UNIDAD 2									
ACAJUTLA									
UNIDAD 1	23-Dic-05	12-Ene-06	21 DIAS			23-Dic-05	21-Ene-06	30 DIAS	Cambiar aislamiento de asbesto y overhaul en Caldera
MOTOR 3	26-Dic-05	17-Ene-06	23 DIAS			26-Dic-05	23-Ene-06	29 DIAS	Mantenimiento de 36,000 Hrs.
MOTOR 4	27-Mar-06	18-Abr-06	23 DIAS			26-Mar-06	18-Abr-06	24 DIAS	Mantenimiento de 36,000 Hrs.
UNIDAD 5	01-Jun-06	21-Jun-06	21 DIAS	01-Sep-06	30-Oct-06	60 DIAS			Inspección del Sistema de Combustión y cambiar sistema de combustible
MOTOR 1	26-Jun-06	16-Jul-06	21 DIAS	10-Sep-06	24-Sep-06	15 DIAS			Mantenimiento de 36,000 Hrs.
MOTOR 2	01-Ago-06	23-Ago-06	23 DIAS	13-Nov-06	05-Dic-06	23 DIAS			Mantenimiento de 36,000 Hrs.
MOTOR 6	02-Oct-06	24-Oct-06	23 DIAS						Mantenimiento de 36,000 Hrs.
UNIDAD 5									Inspección de gases calientes (12,000 hrs)
SOYAPANGO									
MOTOR 1									
MOTOR 2									
MOTOR 3									
NEJAPA POWER									
MOTORES									El 75% de las semanas del año, tendran en Mantenimiento un motor
CESSA									
MOTORES	12-Jun-06	17-Jul-06	36 DIAS						Mantenimiento en los motores



Km. 12 1/2 carretera al Puerto de La Libertad, Nuevo Cuscatlán, Departamento de La Libertad.
Tel. (503) 247-7300 / 210-3050
Fax. (503) 247-7301 / 210-3051

Correo: mercado@ut.com.sv / mail@ut.com.sv

www.ut.com.sv