



# BOLETÍN ESTADÍSTICO

---

Abril 2006

**Unidad de Transacciones, S.A.**

Administradora del Mercado Mayorista de Energía Eléctrica de El Salvador

Km. 12 ½ carretera al Puerto de La Libertad

## CONTENIDO

	Pág.
Resumen Ejecutivo	3
Mercado Mayorista de Energía (MME)	
♦ Evolución de la demanda	4
♦ Cobertura de la demanda	5
Por recurso	5
Por agente	5
Por mercado	6
♦ Intercambios internacionales	7
♦ Precios	9
Sistema de Transmisión	
♦ Energía no servida	14
♦ Pérdidas de transmisión	14
♦ Interrupciones	14
Otras estadísticas	
♦ Generación obligada	15
♦ Demanda máxima de potencia	15
♦ Demanda máxima semanal	15
♦ Reserva fría por confiabilidad	16
♦ Condiciones de reserva	17
♦ Interrupciones del servicio	18
♦ Mantenimientos programados	26

## Abr-06

Energía Transada		GWh	%
	Hidroeléctrica	104.6	24.4%
	Geotérmica	89.9	21.0%
	Térmica	230.7	53.9%
	Importaciones por emergencia	1.8	0.4%
	Desvíos	1.0	0.2%
	<b>Total inyecciones MME</b>	<b>428.0</b>	<b>100.0%</b>
(-)	Exportaciones	0.0	
	Desvíos	1.5	
	Pérdidas de transmisión <sup>1/</sup>	7.4	1.7%
		<b>419.1</b>	
Demanda Mercado Mayorista			%
	Mercado de Contratos	254.6	60.8%
	Mercado Regulador del Sistema	164.5	39.2%
		<b>419.1</b>	<b>Δ %MM12</b>
			6.4
Energía de Paso		Retiro	Inyección
	Guatemala	0.0	8.1
	Honduras	6.4	0.2
Precios MRS (\$/MWh)			Δ %
	<b>Promedio mensual</b>	<b>\$ 89.88</b>	4.2%
	Máximo	\$ 138.90	
	Mínimo	\$ 82.26	
Demanda Máxima de Potencia		MW	Hora
	Máxima	857	20-Abr-2006 19:00
	Mínima	353	15-Abr-2006 3:30

<sup>1/</sup> Como porcentaje de la inyección

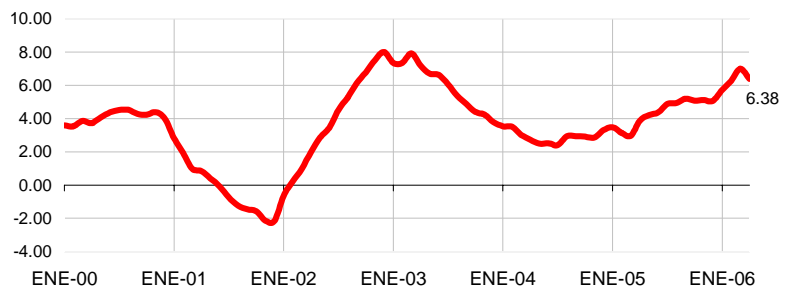
Nota: a partir del 21 de abril 2005, los precios de compra en el MRS se han calculado con base al Acuerdo No. 78-E-2005 emitido por la Superintendencia General de Electricidad y Telecomunicaciones.



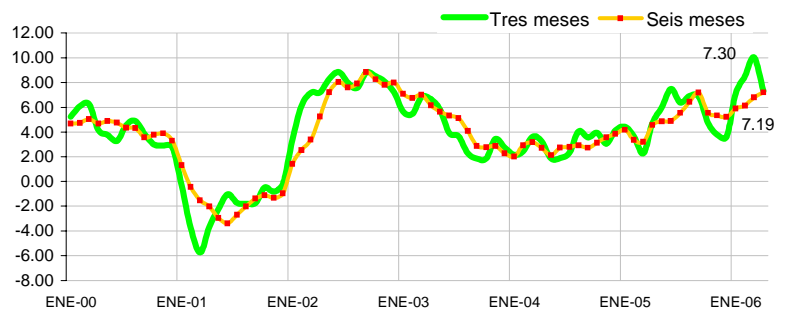
	Abril 2006		Var. % Anual	Acumulado Anual		Últimos tres meses		Últimos doce meses	
	GWh	Var. %		GWh	Var. %	GWh	Var. %	GWh	Var. %
<b>Generación nacional transada</b>	424.7	-10.3	-19.7	1,323.2	6.4	327.0	-1.8	423.4	19.2
<b>Intercambios Internacionales (+/-) <sup>1/</sup></b>	1.8	625.5	-94.3	2.1	-98.6	0.7	-98.1	10.7	-62.9
<b>Pérdidas de transmisión</b>	7.4	-3.6	-11.4	27.9	-7.1	7.1	-7.7	7.1	1.1
<b>Demanda Mercado Mayorista</b>	<b>419.1</b>	<b>-4.6</b>	<b>3.6</b>	<b>1,651.5</b>	<b>8.3</b>	<b>413.8</b>	<b>7.3</b>	<b>400.5</b>	<b>6.4</b>

<sup>1/</sup> Signo (+) : Saldo comercial neto a favor de importaciones  
 Signo (-) : Saldo comercial neto a favor de exportaciones

**Tasa de variación anual  
 Promedio móvil doce meses  
 Enero 2000  
 Abril 2006**



**Tasa de variación anual  
 Promedio móvil tres y seis meses  
 Enero 2000  
 Abril 2006**





### Por Recurso Inyectado

	Abril 2006		Var. %	Acumulado Anual		Últimos 3 meses		Últimos 12 meses	
	GWh	Var. %	Anual	GWh	Var. %	GWh	Var. %	GWh	Var. %
<b>Hidroeléctrica</b>	104.6	-10.3	-19.7	441.1	6.4	109.0	-1.8	141.1	19.2
<b>Geotérmica</b>	89.9	-3.1	6.0	362.2	12.3	89.3	11.2	85.2	7.3
<b>Térmica</b>	230.7	-2.8	39.1	874.9	32.3	222.1	34.2	170.4	8.8
<b>Importaciones</b>	1.8	501.8	-95.0	2.2	-98.6	0.7	-98.1	11.9	-66.2

<sup>1/</sup> Incluye pérdidas por transmisión

### Inyección nacional por Agente

	Abril 2006		Var. %	Acumulado Anual		Últimos 3 meses		Últimos 12 meses	
	GWh	Var. %	Anual	GWh	Var. %	GWh	Var. %	GWh	Var. %
<b>Cel</b>	104.6	-10.3%	-19.7%	441.1	16.5%	109.0	-2.0%	141.1	20.1%
<b>Nejapa Power</b>	83.7	4.4%	20.7%	315.8	41.5%	79.0	16.3%	67.0	-8.3%
<b>Duke Energy</b>	118.8	1.6%	35.6%	417.4	46.2%	108.0	28.8%	87.0	19.4%
<b>LaGeo</b>	89.9	-3.1%	6.0%	362.2	40.3%	89.3	10.8%	85.2	7.9%
<b>Cessa</b>	2.0	-15.4%	-71.3%	14.6	-17.7%	2.5	-61.9%	4.1	-24.6%
<b>Cassa</b>	8.2	-58.5%	346.6%	65.0	182.9%	15.5	121.2%	7.1	68.4%
<b>Textafil</b>	18.0	-0.1%	0.0%	62.1	0%	16.9	0.0%	5.2	0.0%

<sup>1/</sup> Inyecciones provenientes de la red de distribución

### Por Contratos de Inyección

	Ene-06	Feb-06	Mar-06	Abr-06	May-06	Jun-06	Jul-06	Ago-06	Sep-06	Oct-06	Nov-06	Dic-06
<b>Excelergy</b>	8.6	15.1	22.0	29.4								
<b>El Paso</b>	0.0	0.0	0.3	0.0								
<b>Origem</b>	5.3	13.3	15.5	30.1								
<b>Caess</b>	0.0	0.0	0.0	0.0								
<b>Delsur</b>	0.0	0.0	0.0	0.0								
<b>AES Clesa</b>	0.0	0.0	0.0	0.0								
<b>Cel</b>	21.4	25.9	28.7	27.5								
<b>Nejapa</b>	87.7	79.2	87.4	84.4								
<b>Duke Energy</b>	0.0	0.0	0.0	0.0								
<b>LaGeo</b>	71.3	64.5	71.5	71.5								
<b>Cessa</b>	0.0	0.0	0.2	0.2								
<b>Cassa</b>	0.0	0.0	0.0	0.0								
<b>Lynx</b>	0.0	0.0	7.2	7.2								
<b>Merc-Elec</b>	0.0	0.0	2.7	4.3								
<b>(-) C.X. <sup>1/</sup></b>	0.0	0.0	0.0	0.0								
<b>Total</b>	<b>194.3</b>	<b>198.2</b>	<b>235.5</b>	<b>254.6</b>	<b>0.0</b>	<b>0.0</b>	<b>0.0</b>	<b>0.0</b>	<b>0.0</b>	<b>0.0</b>	<b>0.0</b>	<b>0.0</b>

<sup>1/</sup> CX: Contratos de Exportación



### Por Mercado Primario

Mercado	Ene-06	Feb-06	Mar-06	Abr-06	May-06	Jun-06	Jul-06	Ago-06	Sep-06	Oct-06	Nov-06	Dic-06
MC	194.3	198.3	235.5	254.6								
MRS	216.0	184.4	204.0	164.5								
<b>Total</b>	<b>410.2</b>	<b>382.7</b>	<b>439.5</b>	<b>419.1</b>	<b>0.0</b>	<b>0.0</b>	<b>0.0</b>	<b>0.0</b>	<b>0.0</b>	<b>0.0</b>	<b>0.0</b>	<b>0.0</b>

MC: Mercado de Contratos

MRS: Mercado Regulador del Sistema

### Mercado de Contratos de Retiro por Operador

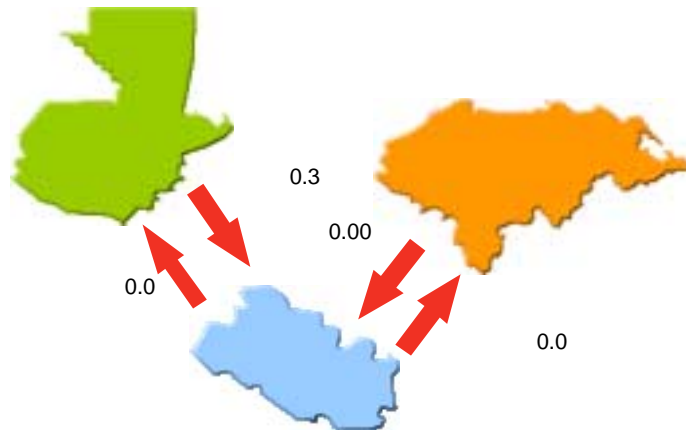
Operador	Ene-06	Feb-06	Mar-06	Abr-06	May-06	Jun-06	Jul-06	Ago-06	Sep-06	Oct-06	Nov-06	Dic-06
CAESS	68.0	61.4	67.9	65.7								
DELSUR	45.1	40.9	45.4	43.3								
CLESA	21.3	19.2	21.2	20.6								
EEO	14.5	13.1	14.5	14.0								
DEUSEM	2.9	2.6	2.9	2.8								
CEL-COM	0.3	0.3	0.3	0.3								
LAGEO-COM	0.6	0.5	0.6	0.5								
EXCELERGY	15.3	21.1	28.7	35.9								
ORIGEM	5.3	13.3	15.5	30.1								
ANDA	21.0	25.6	28.4	27.2								
LYNX	0.0	0.0	7.2	7.2								
CESSA	0.0	0.0	0.2	0.2								
MERC-ELECT	0.0	0.0	2.7	6.7								
OTROS	0.0	0.0	0.0	0.0								
<b>Total MC</b>	<b>194.3</b>	<b>198.2</b>	<b>235.5</b>	<b>254.6</b>	<b>0.0</b>	<b>0.0</b>	<b>0.0</b>	<b>0.0</b>	<b>0.0</b>	<b>0.0</b>	<b>0.0</b>	<b>0.0</b>

Los valores negativos corresponden a desviaciones de contratos inyectadas al MRS.

\*/ Variaciones mayores de 2000% no se detallan

### Mercado Regulador del Sistema por Operador

Operador	Ene-06	Feb-06	Mar-06	Abr-06	May-06	Jun-06	Jul-06	Ago-06	Sep-06	Oct-06	Nov-06	Dic-06
CAESS	90.9	89.3	92.2	65.3								
DELSUR	35.9	18.0	22.3	20.3								
CLESA	46.5	43.7	49.5	39.6								
EEO	25.4	23.7	28.7	28.1								
DEUSEM	6.6	6.1	6.9	6.8								
EXCELERGY	0.0	0.0	0.0	0.0								
CEL-COM	0.0	0.0	0.0	0.0								
LAGEO-COM	0.00	0.00	0.00	0.00								
MER-ELEC	0.00	0.0	0.0	0.0								
ORIGEM	0.00	0.0	0.0	0.0								
ANDA	5.3	-1.5	-1.8	-1.9								
OTROS	5.4	5.1	6.3	6.3								
<b>Total MRS</b>	<b>216.0</b>	<b>184.4</b>	<b>204.0</b>	<b>164.5</b>	<b>0.0</b>	<b>0.0</b>	<b>0.0</b>	<b>0.0</b>	<b>0.0</b>	<b>0.0</b>	<b>0.0</b>	<b>0.0</b>



### Comercio Internacional por Tipo de Operador

Importaciones	Ene-06	Feb-06	Mar-06	Abr-06	May-06	Jun-06	Jul-06	Ago-06	Sep-06	Oct-06	Nov-06	Dic-06
DISTRIBUIDORES	0.0	0.0	0.0	0.0								
COMERCIALIZADORES	0.0	0.1	0.3	0.0								
GENERADORES	0.0	0.0	0.0	0.0								
EMERGENCIA	0.0	0.0	0.0	1.8								
<b>Total</b>	<b>0.0</b>	<b>0.1</b>	<b>0.3</b>	<b>1.8</b>	<b>0.0</b>	<b>0.0</b>	<b>0.0</b>	<b>0.0</b>	<b>0.0</b>	<b>0.0</b>	<b>0.0</b>	<b>0.0</b>

Exportaciones	Ene-06	Feb-06	Mar-06	Abr-06	May-06	Jun-06	Jul-06	Ago-06	Sep-06	Oct-06	Nov-06	Dic-06
DISTRIBUIDORES	0.0	0.00	0.0	0.0								
COMERCIALIZADORES	0.0	0.1	0.0	0.0								
GENERADORES	0.0	0.0	0.0	0.000								
<b>Total</b>	<b>0.0</b>	<b>0.1</b>	<b>0.0</b>	<b>0.0</b>	<b>0.0</b>	<b>0.0</b>	<b>0.0</b>	<b>0.0</b>	<b>0.0</b>	<b>0.0</b>	<b>0.0</b>	<b>0.0</b>



### Importaciones por Operador

Operador	Ene	Feb	Mar	Abr	May	Jun	Jul	Ago	Sep	Oct	Nov	Dic	Total
CAESS	0.0	0.0	0.0	0.0									-
DELSUR	0.0	0.0	0.0	0.0									-
CLESA	0.0	0.0	0.0	0.0									-
EXCELERGY	0.0	0.1	0.0	0.0									0.1
EL PASO	0.0	0.0	0.3	0.0									0.3
DUKE	0.0	0.0	0.0	0.0									-
LAGEO	0.0	0.0	0.0	0.0									-
CEL	0.0	0.0	0.0	0.0									-
MERCELEC	0.0	0.1	0.0	0.0									0.1
ORIGEM	0.0	0.0	0.0	0.0									-
DUKE-COMERC.	0.0	0.0	0.0	0.0									-
Poliwatt	0.0	0.0	0.0	0.0									-
DESVIOS	0.0	0.0	0.0	0.0									-
Cessa	0.0	0.0	0.0	0.0									-
Emergencias	0.0	0.0	0.0	1.8									1.8
<b>Total</b>	<b>0.0</b>	<b>0.1</b>	<b>0.3</b>	<b>1.8</b>	<b>0.0</b>	<b>0.0</b>	<b>0.0</b>	<b>0.0</b>	<b>0.0</b>	<b>0.0</b>	<b>0.0</b>	<b>0.0</b>	<b>2.2</b>

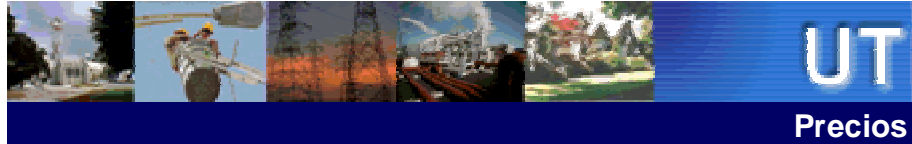
### Exportaciones por Operador

Operador	Ene	Feb	Mar	Abr	May	Jun	Jul	Ago	Sep	Oct	Nov	Dic	Total
NEJAPA	0.0	0.0	0.0	0.0									0.0
DUKE	0.0	0.0	0.0	0.0									0.0
EL PASO	0.0	0.0	0.0	0.0									0.0
CAESS	0.0	0.0	0.0	0.0									0.0
EXCELERGY	0.0	0.0	0.0	0.0									0.0
POLIWATT	0.0	0.0	0.0	0.0									0.0
MERCELEC	0.0	0.1	0.0	0.0									0.1
LAGEO	0.0	0.0	0.0	0.0									0.0
CEL	0.0	0.0	0.0	0.0									0.0
DUKE-COMERC.	0.0	0.0	0.0	0.0									0.0
<b>Total</b>	<b>0.0</b>	<b>0.1</b>	<b>0.0</b>	<b>0.0</b>	<b>0.0</b>	<b>0.0</b>	<b>0.0</b>	<b>0.0</b>	<b>0.0</b>	<b>0.0</b>	<b>0.0</b>	<b>0.0</b>	<b>0.1</b>

### Comercio Internacional por frontera

Operador	Guatemala		Honduras		Total	
	Exportac.	Importac.	Exportac.	Importac.	Exportac.	Importac.
ENERO	0.0	0.0	0.0	0.0	0.0	0.0
FEBRERO	0.00	0.1	0.1	0.1	0.1	0.1
MARZO	0.00	0.3	0.00	0.0	0.0	0.3
ABRIL	0.00	1.6	0.00	0.2	0.0	1.8
MAYO						
JUNIO						
JULIO						
AGOSTO						
SEPTIEMBRE						
OCTUBRE						
NOVIEMBRE						
DICIEMBRE						
<b>Total</b>	<b>0.0</b>	<b>2.0</b>	<b>0.1</b>	<b>0.2</b>	<b>0.1</b>	<b>2.2</b>





Mes	Promedio		Variaciones			
	2005	2006	Mes	Anual	Acum.	Prom. anual
Ene	\$ 64.76	\$ 95.20	8.2%	47.0%	8.2%	18.0%
Feb	\$ 72.49	\$ 95.07	-0.1%	31.1%	8.1%	21.4%
Mar	\$ 87.92	\$ 86.26	-9.3%	-1.9%	-1.9%	18.3%
Abr	\$ 95.01	\$ 89.88	4.2%	-5.4%	2.2%	13.1%
May	\$ 63.79					
Jun	\$ 93.15					
Jul	\$ 86.51					
Ago	\$ 83.31					
Sep	\$ 77.23					
Oct	\$ 66.77					
Nov	\$ 62.29					
Dic	\$ 87.96					

1/

Mensual: Relación mes inmediato anterior  
 Anual: Relación igual mes año anterior  
 Acumulada: Relación respecto a diciembre año anterior  
 Promedio anual: Relación últimos doce meses

**Precio Máximo horario:** \$ 138.90 / MWh  
**Precio Mínimo horario:** \$ 82.26 / MWh





**Precios EST**

FECHA	0	1	2	3	4	5	6	7	8	9	10	11	12	13	14	15	16	17	18	19	20	21	22	23
01-Abr-06	\$ 69.90	\$ 64.18	\$ 62.90	\$ 63.51	\$ 59.02	\$ 54.30	\$ 46.50	\$ 51.41	\$ 47.80	\$ 45.70	\$ 34.26	\$ 38.11	\$ 48.58	\$ 48.86	\$ 44.74	\$ 42.51	\$ 45.47	\$ 46.19	\$ 23.08	\$ 36.94	\$ 39.91	\$ 42.75	\$ 48.43	\$ 70.02
02-Abr-06	\$ 74.34	\$ 68.18	\$ 72.88	\$ 72.01	\$ 70.30	\$ 55.65	\$ 48.55	\$ 45.26	\$ 32.71	\$ 33.30	\$ 33.85	\$ 37.75	\$ 35.28	\$ 35.50	\$ 38.68	\$ 37.26	\$ 35.54	\$ 36.23	\$ 25.63	\$ 38.51	\$ 43.03	\$ 47.48	\$ 53.98	\$ 78.89
03-Abr-06	\$ 74.12	\$ 70.58	\$ 67.68	\$ 66.11	\$ 66.70	\$ 56.96	\$ 53.07	\$ 53.18	\$ 37.02	\$ 39.27	\$ 29.26	\$ 33.70	\$ 39.53	\$ 39.77	\$ 38.26	\$ 37.79	\$ 40.69	\$ 42.53	\$ 20.23	\$ 35.00	\$ 37.86	\$ 42.48	\$ 51.66	\$ 69.54
04-Abr-06	\$ 72.79	\$ 72.51	\$ 69.73	\$ 70.40	\$ 74.35	\$ 59.43	\$ 52.47	\$ 52.09	\$ 38.11	\$ 41.87	\$ 34.20	\$ 36.36	\$ 39.32	\$ 38.62	\$ 38.91	\$ 39.69	\$ 42.36	\$ 44.76	\$ 21.90	\$ 36.83	\$ 40.15	\$ 42.32	\$ 53.03	\$ 69.05
05-Abr-06	\$ 68.61	\$ 68.93	\$ 67.62	\$ 67.03	\$ 68.35	\$ 75.37	\$ 49.65	\$ 48.91	\$ 35.44	\$ 38.29	\$ 30.78	\$ 30.27	\$ 38.70	\$ 37.83	\$ 35.87	\$ 33.82	\$ 35.97	\$ 40.00	\$ 18.09	\$ 32.43	\$ 35.07	\$ 39.42	\$ 48.26	\$ 70.17
06-Abr-06	\$ 76.05	\$ 77.48	\$ 77.19	\$ 75.66	\$ 76.12	\$ 57.07	\$ 53.67	\$ 53.42	\$ 43.57	\$ 41.94	\$ 37.05	\$ 34.39	\$ 39.04	\$ 38.32	\$ 38.09	\$ 38.36	\$ 40.90	\$ 44.33	\$ 21.26	\$ 35.81	\$ 38.67	\$ 43.98	\$ 52.21	\$ 75.03
07-Abr-06	\$ 78.22	\$ 75.68	\$ 75.88	\$ 72.53	\$ 75.93	\$ 56.34	\$ 50.54	\$ 45.45	\$ 40.59	\$ 41.43	\$ 37.13	\$ 38.66	\$ 43.77	\$ 41.00	\$ 35.03	\$ 35.70	\$ 41.09	\$ 42.04	\$ 21.48	\$ 33.71	\$ 37.17	\$ 36.57	\$ 47.49	\$ 66.70
08-Abr-06	\$ 73.44	\$ 73.61	\$ 71.94	\$ 72.04	\$ 71.14	\$ 56.10	\$ 53.55	\$ 50.00	\$ 42.13	\$ 42.36	\$ 39.17	\$ 39.27	\$ 43.98	\$ 45.42	\$ 47.06	\$ 45.54	\$ 48.34	\$ 49.72	\$ 25.56	\$ 37.17	\$ 39.68	\$ 44.91	\$ 53.18	\$ 76.62
09-Abr-06	\$ 116.87	\$ 128.05	\$ 128.50	\$ 129.11	\$ 120.50	\$ 125.23	\$ 65.85	\$ 62.80	\$ 43.51	\$ 40.53	\$ 42.70	\$ 48.32	\$ 50.63	\$ 50.19	\$ 47.33	\$ 46.68	\$ 47.96	\$ 50.74	\$ 28.54	\$ 35.26	\$ 42.34	\$ 47.56	\$ 58.89	\$ 77.34
10-Abr-06	\$ 67.31	\$ 75.72	\$ 66.89	\$ 66.42	\$ 65.18	\$ 52.87	\$ 46.78	\$ 43.70	\$ 39.06	\$ 41.58	\$ 37.93	\$ 38.06	\$ 40.57	\$ 40.66	\$ 40.00	\$ 40.18	\$ 40.34	\$ 44.05	\$ 24.53	\$ 35.33	\$ 38.39	\$ 42.25	\$ 50.96	\$ 75.77
11-Abr-06	\$ 81.11	\$ 87.05	\$ 86.57	\$ 80.09	\$ 81.29	\$ 63.32	\$ 60.51	\$ 55.20	\$ 42.37	\$ 41.47	\$ 38.66	\$ 35.45	\$ 40.52	\$ 40.03	\$ 38.94	\$ 39.92	\$ 39.57	\$ 39.19	\$ 22.59	\$ 35.96	\$ 40.88	\$ 40.70	\$ 46.09	\$ 80.11
12-Abr-06	\$ 74.42	\$ 74.76	\$ 74.50	\$ 78.64	\$ 77.79	\$ 43.42	\$ 42.99	\$ 40.58	\$ 33.26	\$ 39.38	\$ 25.88	\$ 28.76	\$ 34.39	\$ 33.41	\$ 26.49	\$ 23.37	\$ 30.09	\$ 31.98	\$ 17.93	\$ 37.23	\$ 41.77	\$ 42.65	\$ 46.93	\$ 80.10
13-Abr-06	\$ 80.53	\$ 80.26	\$ 77.97	\$ 76.70	\$ 73.88	\$ 60.96	\$ 60.13	\$ 54.59	\$ 31.71	\$ 31.64	\$ 30.27	\$ 30.84	\$ 31.35	\$ 32.11	\$ 31.84	\$ 31.40	\$ 30.28	\$ 31.12	\$ 15.66	\$ 36.02	\$ 44.75	\$ 47.40	\$ 58.68	\$ 80.98
14-Abr-06	\$ 70.37	\$ 72.10	\$ 70.42	\$ 70.77	\$ 65.65	\$ 50.85	\$ 51.77	\$ 51.48	\$ 38.15	\$ 38.53	\$ 29.00	\$ 25.03	\$ 25.79	\$ 38.20	\$ 38.69	\$ 38.54	\$ 36.73	\$ 36.70	\$ 12.26	\$ 32.22	\$ 38.26	\$ 47.21	\$ 61.38	\$ 74.36
15-Abr-06	\$ 72.49	\$ 70.37	\$ 69.91	\$ 66.82	\$ 67.07	\$ 50.92	\$ 47.08	\$ 49.55	\$ 32.08	\$ 33.75	\$ 23.53	\$ 23.67	\$ 27.96	\$ 39.39	\$ 43.71	\$ 42.63	\$ 40.68	\$ 41.87	\$ 14.46	\$ 30.49	\$ 41.22	\$ 48.43	\$ 58.22	\$ 81.53
16-Abr-06	\$ 77.72	\$ 76.20	\$ 71.18	\$ 71.17	\$ 71.24	\$ 54.82	\$ 51.53	\$ 51.82	\$ 39.73	\$ 41.05	\$ 27.91	\$ 27.03	\$ 27.86	\$ 45.88	\$ 42.84	\$ 43.22	\$ 40.95	\$ 44.84	\$ 15.58	\$ 34.80	\$ 39.04	\$ 40.63	\$ 53.27	\$ 76.93
17-Abr-06	\$ 73.92	\$ 73.86	\$ 72.68	\$ 67.82	\$ 67.61	\$ 57.61	\$ 55.92	\$ 46.49	\$ 43.17	\$ 41.18	\$ 36.97	\$ 36.04	\$ 39.42	\$ 38.72	\$ 38.76	\$ 39.47	\$ 41.02	\$ 41.29	\$ 23.39	\$ 34.64	\$ 36.77	\$ 37.93	\$ 50.97	\$ 74.46
18-Abr-06	\$ 78.35	\$ 82.38	\$ 85.11	\$ 85.10	\$ 78.10	\$ 57.69	\$ 52.92	\$ 48.25	\$ 41.40	\$ 39.16	\$ 35.94	\$ 35.08	\$ 40.20	\$ 38.73	\$ 37.58	\$ 38.66	\$ 41.10	\$ 42.68	\$ 24.25	\$ 33.15	\$ 36.31	\$ 41.35	\$ 50.39	\$ 75.30
19-Abr-06	\$ 78.02	\$ 78.23	\$ 78.14	\$ 77.69	\$ 78.64	\$ 57.23	\$ 53.37	\$ 51.18	\$ 41.23	\$ 39.59	\$ 35.79	\$ 35.32	\$ 40.22	\$ 39.10	\$ 38.56	\$ 38.91	\$ 41.66	\$ 43.23	\$ 23.60	\$ 33.80	\$ 37.78	\$ 39.92	\$ 49.65	\$ 76.79
20-Abr-06	\$ 78.44	\$ 85.33	\$ 84.92	\$ 83.99	\$ 77.53	\$ 57.78	\$ 53.70	\$ 50.79	\$ 41.43	\$ 40.19	\$ 35.95	\$ 35.32	\$ 42.85	\$ 42.10	\$ 40.19	\$ 40.23	\$ 43.18	\$ 45.22	\$ 25.61	\$ 35.27	\$ 38.59	\$ 41.23	\$ 50.15	\$ 75.11
21-Abr-06	\$ 80.34	\$ 88.28	\$ 87.60	\$ 88.11	\$ 80.65	\$ 58.86	\$ 53.37	\$ 49.46	\$ 40.98	\$ 40.30	\$ 36.31	\$ 35.59	\$ 43.26	\$ 41.86	\$ 40.28	\$ 40.31	\$ 44.17	\$ 44.93	\$ 26.39	\$ 36.02	\$ 39.66	\$ 41.20	\$ 50.97	\$ 75.44
22-Abr-06	\$ 74.96	\$ 79.32	\$ 88.11	\$ 81.45	\$ 78.22	\$ 61.25	\$ 57.24	\$ 51.37	\$ 42.59	\$ 38.24	\$ 36.48	\$ 36.39	\$ 43.25	\$ 40.85	\$ 42.39	\$ 43.48	\$ 49.38	\$ 51.33	\$ 25.31	\$ 35.01	\$ 42.02	\$ 44.15	\$ 53.48	\$ 80.85
23-Abr-06	\$ 79.55	\$ 76.70	\$ 79.98	\$ 79.63	\$ 74.42	\$ 58.32	\$ 59.41	\$ 63.37	\$ 50.08	\$ 53.14	\$ 52.34	\$ 50.70	\$ 52.12	\$ 51.63	\$ 52.66	\$ 52.75	\$ 53.48	\$ 51.06	\$ 29.50	\$ 36.72	\$ 43.83	\$ 41.50	\$ 58.76	\$ 79.28
24-Abr-06	\$ 72.06	\$ 72.71	\$ 72.57	\$ 83.20	\$ 73.74	\$ 63.14	\$ 58.75	\$ 53.56	\$ 41.41	\$ 40.65	\$ 35.89	\$ 35.74	\$ 41.87	\$ 39.17	\$ 37.01	\$ 38.47	\$ 42.74	\$ 44.81	\$ 26.01	\$ 36.13	\$ 40.63	\$ 46.01	\$ 57.06	\$ 79.95
25-Abr-06	\$ 81.12	\$ 87.42	\$ 76.22	\$ 78.17	\$ 78.11	\$ 59.86	\$ 56.15	\$ 52.40	\$ 42.46	\$ 40.88	\$ 40.28	\$ 37.63	\$ 43.04	\$ 42.80	\$ 41.29	\$ 40.33	\$ 43.71	\$ 45.63	\$ 25.62	\$ 35.99	\$ 39.75	\$ 41.13	\$ 53.77	\$ 82.36
26-Abr-06	\$ 83.20	\$ 92.66	\$ 88.64	\$ 89.56	\$ 84.62	\$ 61.88	\$ 57.60	\$ 52.03	\$ 46.03	\$ 43.79	\$ 39.17	\$ 36.94	\$ 40.51	\$ 41.09	\$ 42.16	\$ 43.54	\$ 45.76	\$ 46.08	\$ 28.18	\$ 37.39	\$ 39.35	\$ 42.14	\$ 55.27	\$ 85.96
27-Abr-06	\$ 82.39	\$ 89.14	\$ 87.91	\$ 90.83	\$ 81.22	\$ 61.27	\$ 58.30	\$ 55.84	\$ 45.86	\$ 43.65	\$ 38.95	\$ 35.86	\$ 42.78	\$ 41.84	\$ 40.40	\$ 40.53	\$ 43.90	\$ 46.43	\$ 27.97	\$ 37.31	\$ 41.49	\$ 44.13	\$ 56.10	\$ 82.59
28-Abr-06	\$ 80.99	\$ 90.47	\$ 79.47	\$ 90.15	\$ 78.88	\$ 60.58	\$ 56.25	\$ 52.04	\$ 43.41	\$ 40.60	\$ 36.68	\$ 35.17	\$ 41.97	\$ 41.12	\$ 39.88	\$ 40.48	\$ 44.88	\$ 41.96	\$ 28.88	\$ 37.29	\$ 39.59	\$ 40.94	\$ 51.12	\$ 75.45
29-Abr-06	\$ 76.96	\$ 90.59	\$ 89.92	\$ 90.25	\$ 79.05	\$ 60.86	\$ 59.29	\$ 55.45	\$ 47.71	\$ 43.12	\$ 38.34	\$ 38.96	\$ 42.86	\$ 45.46	\$ 45.78	\$ 45.42	\$ 44.98	\$ 50.30	\$ 30.08	\$ 36.37	\$ 38.56	\$ 40.35	\$ 46.84	\$ 78.05
30-Abr-06	\$ 80.86	\$ 93.63	\$ 91.27	\$ 90.70	\$ 77.89	\$ 62.08	\$ 60.11	\$ 63.93	\$ 41.48	\$ 40.62	\$ 48.95	\$ 50.13	\$ 51.27	\$ 51.14	\$ 51.01	\$ 49.90	\$ 43.04	\$ 49.86	\$ 31.92	\$ 36.68	\$ 46.32	\$ 48.88	\$ 60.92	\$ 82.56

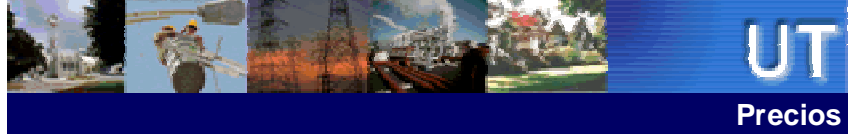
Precio mínimo de la serie	\$	12.26
Precio máximo de la serie	\$	129.11
Precio promedio de la serie	\$	51.43



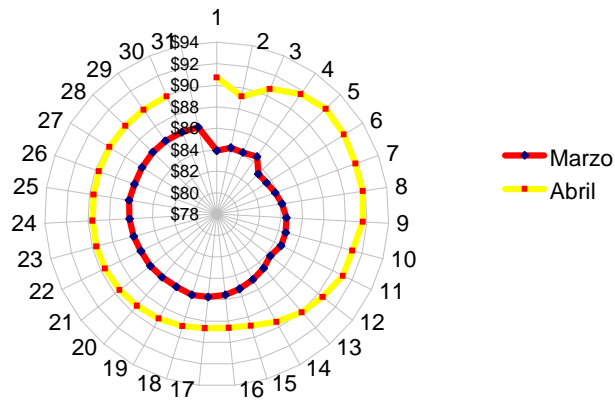
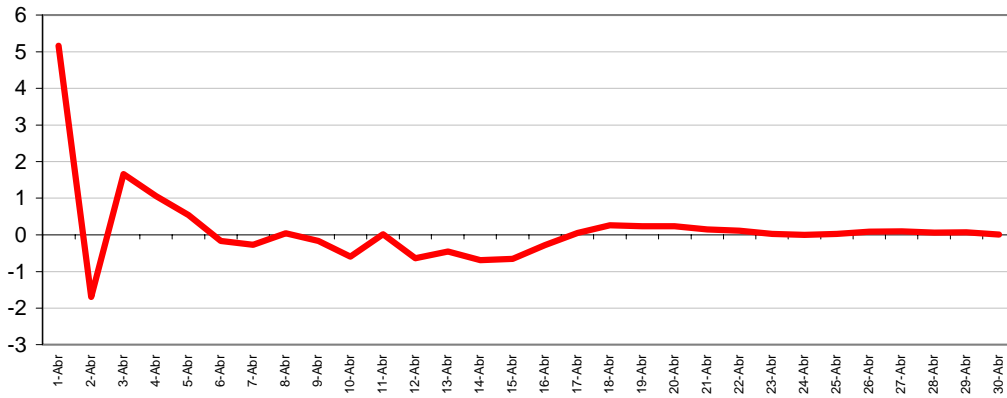
**Precios MRS (SIS+EST)**

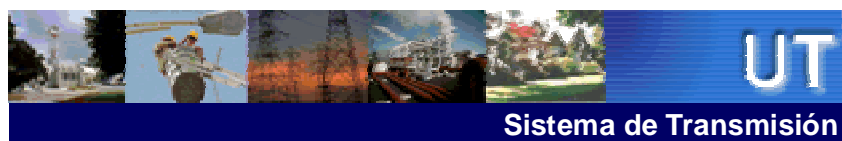
FECHA	0	1	2	3	4	5	6	7	8	9	10	11	12	13	14	15	16	17	18	19	20	21	22	23
01-Abr-06	\$ 109.90	\$ 104.18	\$ 102.90	\$ 103.51	\$ 99.02	\$ 114.30	\$ 106.50	\$ 111.41	\$ 107.80	\$ 105.70	\$ 94.26	\$ 98.11	\$ 108.58	\$ 108.86	\$ 104.74	\$ 102.51	\$ 105.47	\$ 106.19	\$ 93.08	\$ 106.94	\$ 109.91	\$ 112.75	\$ 116.43	\$ 110.82
02-Abr-06	\$ 114.34	\$ 108.18	\$ 112.01	\$ 110.30	\$ 115.65	\$ 108.55	\$ 105.26	\$ 92.71	\$ 93.30	\$ 98.68	\$ 97.26	\$ 93.54	\$ 95.28	\$ 95.30	\$ 98.68	\$ 97.26	\$ 95.54	\$ 96.23	\$ 95.63	\$ 108.51	\$ 113.03	\$ 117.48	\$ 123.98	\$ 118.89
03-Abr-06	\$ 114.12	\$ 110.58	\$ 107.68	\$ 108.11	\$ 106.70	\$ 116.96	\$ 113.07	\$ 113.18	\$ 97.02	\$ 99.27	\$ 89.26	\$ 93.70	\$ 99.53	\$ 99.77	\$ 98.26	\$ 97.79	\$ 100.69	\$ 102.53	\$ 90.23	\$ 105.00	\$ 107.86	\$ 112.48	\$ 121.66	\$ 109.54
04-Abr-06	\$ 112.79	\$ 112.51	\$ 109.73	\$ 110.40	\$ 114.35	\$ 118.43	\$ 112.47	\$ 112.09	\$ 98.11	\$ 101.87	\$ 94.20	\$ 96.36	\$ 99.32	\$ 98.62	\$ 98.91	\$ 99.69	\$ 102.36	\$ 104.76	\$ 91.90	\$ 106.83	\$ 110.15	\$ 112.32	\$ 123.03	\$ 108.05
05-Abr-06	\$ 113.17	\$ 113.49	\$ 112.18	\$ 111.59	\$ 112.91	\$ 119.93	\$ 114.43	\$ 113.69	\$ 100.24	\$ 103.09	\$ 96.07	\$ 95.56	\$ 103.50	\$ 102.63	\$ 101.16	\$ 99.11	\$ 100.77	\$ 104.80	\$ 93.38	\$ 107.72	\$ 109.87	\$ 114.22	\$ 122.82	\$ 114.73
06-Abr-06	\$ 116.05	\$ 117.48	\$ 117.19	\$ 115.66	\$ 116.12	\$ 117.07	\$ 113.67	\$ 113.42	\$ 103.57	\$ 101.94	\$ 97.05	\$ 94.39	\$ 99.04	\$ 98.32	\$ 98.09	\$ 98.36	\$ 100.90	\$ 104.33	\$ 91.26	\$ 105.81	\$ 108.67	\$ 113.98	\$ 122.21	\$ 115.03
07-Abr-06	\$ 118.22	\$ 115.68	\$ 115.88	\$ 112.53	\$ 115.93	\$ 116.34	\$ 110.54	\$ 105.45	\$ 100.59	\$ 101.43	\$ 97.13	\$ 98.66	\$ 103.77	\$ 101.00	\$ 95.03	\$ 95.70	\$ 101.09	\$ 102.04	\$ 91.48	\$ 103.71	\$ 107.17	\$ 106.57	\$ 117.49	\$ 106.70
08-Abr-06	\$ 113.44	\$ 113.61	\$ 111.94	\$ 112.04	\$ 111.14	\$ 116.10	\$ 113.55	\$ 110.00	\$ 102.13	\$ 102.36	\$ 99.17	\$ 99.27	\$ 103.98	\$ 105.42	\$ 107.06	\$ 105.54	\$ 108.34	\$ 108.72	\$ 95.56	\$ 107.17	\$ 109.68	\$ 114.91	\$ 123.18	\$ 116.62
09-Abr-06	\$ 126.66	\$ 137.84	\$ 138.29	\$ 138.90	\$ 130.29	\$ 135.02	\$ 125.19	\$ 122.14	\$ 102.88	\$ 99.90	\$ 102.07	\$ 107.69	\$ 110.00	\$ 109.66	\$ 106.70	\$ 106.05	\$ 107.33	\$ 110.11	\$ 96.91	\$ 103.63	\$ 110.71	\$ 115.93	\$ 127.22	\$ 116.67
10-Abr-06	\$ 107.31	\$ 115.72	\$ 108.89	\$ 106.42	\$ 105.18	\$ 112.87	\$ 106.78	\$ 103.70	\$ 99.06	\$ 101.58	\$ 97.93	\$ 98.06	\$ 100.57	\$ 100.66	\$ 100.00	\$ 100.18	\$ 100.34	\$ 104.05	\$ 94.53	\$ 105.33	\$ 108.39	\$ 112.25	\$ 120.96	\$ 115.77
11-Abr-06	\$ 120.44	\$ 126.38	\$ 125.90	\$ 119.42	\$ 120.82	\$ 122.65	\$ 120.04	\$ 114.73	\$ 102.37	\$ 101.47	\$ 98.72	\$ 95.51	\$ 100.54	\$ 100.05	\$ 99.00	\$ 99.98	\$ 99.59	\$ 99.21	\$ 92.65	\$ 106.02	\$ 110.88	\$ 110.70	\$ 115.60	\$ 119.44
12-Abr-06	\$ 114.42	\$ 114.76	\$ 114.50	\$ 118.64	\$ 117.79	\$ 103.42	\$ 102.99	\$ 100.58	\$ 93.26	\$ 99.38	\$ 85.68	\$ 88.76	\$ 94.39	\$ 93.41	\$ 86.49	\$ 83.37	\$ 90.09	\$ 91.98	\$ 87.93	\$ 107.23	\$ 111.77	\$ 112.65	\$ 116.93	\$ 120.10
13-Abr-06	\$ 120.53	\$ 120.26	\$ 117.97	\$ 118.70	\$ 113.58	\$ 120.96	\$ 120.13	\$ 114.59	\$ 91.71	\$ 91.64	\$ 90.27	\$ 90.84	\$ 91.35	\$ 92.11	\$ 91.84	\$ 91.40	\$ 90.28	\$ 91.12	\$ 85.66	\$ 106.02	\$ 114.75	\$ 117.40	\$ 128.68	\$ 120.98
14-Abr-06	\$ 110.37	\$ 112.10	\$ 110.42	\$ 110.77	\$ 105.85	\$ 110.85	\$ 111.77	\$ 111.48	\$ 98.15	\$ 98.53	\$ 89.00	\$ 85.03	\$ 85.79	\$ 98.20	\$ 98.69	\$ 98.54	\$ 96.73	\$ 96.70	\$ 82.26	\$ 102.22	\$ 108.26	\$ 117.21	\$ 131.38	\$ 114.36
15-Abr-06	\$ 111.82	\$ 109.70	\$ 109.24	\$ 106.15	\$ 106.40	\$ 110.25	\$ 106.42	\$ 108.89	\$ 91.45	\$ 93.12	\$ 83.06	\$ 83.20	\$ 87.49	\$ 98.76	\$ 103.08	\$ 102.00	\$ 100.05	\$ 101.24	\$ 84.38	\$ 100.41	\$ 111.14	\$ 116.80	\$ 126.55	\$ 120.86
16-Abr-06	\$ 117.72	\$ 116.20	\$ 111.18	\$ 111.17	\$ 111.24	\$ 114.82	\$ 111.53	\$ 111.82	\$ 99.73	\$ 101.05	\$ 87.91	\$ 87.03	\$ 87.66	\$ 105.58	\$ 102.84	\$ 103.22	\$ 100.95	\$ 104.84	\$ 85.58	\$ 104.80	\$ 109.04	\$ 110.63	\$ 123.27	\$ 116.93
17-Abr-06	\$ 113.92	\$ 113.86	\$ 112.68	\$ 107.82	\$ 107.61	\$ 117.61	\$ 115.92	\$ 106.49	\$ 103.17	\$ 101.18	\$ 96.97	\$ 96.04	\$ 99.42	\$ 98.72	\$ 98.76	\$ 99.47	\$ 101.02	\$ 101.29	\$ 93.39	\$ 104.64	\$ 106.77	\$ 107.93	\$ 120.97	\$ 114.46
18-Abr-06	\$ 118.35	\$ 122.38	\$ 125.11	\$ 125.10	\$ 118.10	\$ 117.69	\$ 112.92	\$ 108.25	\$ 101.40	\$ 99.16	\$ 95.94	\$ 95.08	\$ 100.20	\$ 98.73	\$ 97.58	\$ 98.66	\$ 101.10	\$ 102.68	\$ 94.25	\$ 103.15	\$ 106.31	\$ 111.35	\$ 120.39	\$ 115.30
19-Abr-06	\$ 118.02	\$ 118.23	\$ 118.14	\$ 117.69	\$ 118.64	\$ 117.23	\$ 113.37	\$ 111.18	\$ 101.23	\$ 99.59	\$ 95.79	\$ 95.32	\$ 100.22	\$ 99.10	\$ 98.56	\$ 98.91	\$ 101.66	\$ 103.23	\$ 93.60	\$ 103.80	\$ 107.78	\$ 109.92	\$ 119.65	\$ 116.79
20-Abr-06	\$ 118.44	\$ 125.33	\$ 124.92	\$ 123.99	\$ 117.53	\$ 117.78	\$ 113.70	\$ 110.79	\$ 101.43	\$ 100.19	\$ 95.95	\$ 95.32	\$ 102.65	\$ 102.10	\$ 100.19	\$ 100.23	\$ 103.18	\$ 105.22	\$ 95.61	\$ 105.27	\$ 108.77	\$ 111.23	\$ 120.15	\$ 115.11
21-Abr-06	\$ 120.34	\$ 128.28	\$ 127.60	\$ 128.11	\$ 120.65	\$ 118.86	\$ 113.37	\$ 109.46	\$ 100.98	\$ 100.30	\$ 96.31	\$ 95.59	\$ 103.26	\$ 101.86	\$ 100.28	\$ 100.31	\$ 104.17	\$ 104.93	\$ 96.39	\$ 106.02	\$ 109.66	\$ 111.20	\$ 120.97	\$ 115.44
22-Abr-06	\$ 114.96	\$ 119.32	\$ 128.11	\$ 121.45	\$ 118.22	\$ 121.25	\$ 117.24	\$ 111.37	\$ 109.42	\$ 102.59	\$ 99.24	\$ 96.48	\$ 96.39	\$ 103.25	\$ 100.65	\$ 102.39	\$ 103.48	\$ 111.33	\$ 95.31	\$ 105.01	\$ 112.02	\$ 114.15	\$ 123.48	\$ 120.85
23-Abr-06	\$ 116.03	\$ 115.31	\$ 119.31	\$ 118.86	\$ 113.75	\$ 117.65	\$ 118.74	\$ 122.70	\$ 109.42	\$ 112.47	\$ 111.67	\$ 110.03	\$ 111.45	\$ 110.86	\$ 111.99	\$ 112.08	\$ 112.81	\$ 110.61	\$ 99.05	\$ 106.27	\$ 113.38	\$ 110.87	\$ 128.09	\$ 118.61
24-Abr-06	\$ 112.06	\$ 112.71	\$ 112.57	\$ 123.20	\$ 113.74	\$ 123.14	\$ 118.75	\$ 113.56	\$ 101.41	\$ 100.65	\$ 95.89	\$ 95.74	\$ 101.87	\$ 99.17	\$ 97.01	\$ 98.47	\$ 102.74	\$ 104.81	\$ 96.01	\$ 106.13	\$ 110.63	\$ 116.01	\$ 127.06	\$ 119.95
25-Abr-06	\$ 121.12	\$ 127.42	\$ 116.22	\$ 118.17	\$ 118.11	\$ 119.86	\$ 116.15	\$ 112.40	\$ 102.46	\$ 100.88	\$ 100.28	\$ 97.63	\$ 103.73	\$ 103.29	\$ 101.29	\$ 100.33	\$ 103.71	\$ 105.63	\$ 95.62	\$ 105.99	\$ 109.96	\$ 111.70	\$ 123.77	\$ 122.36
26-Abr-06	\$ 123.20	\$ 132.66	\$ 128.64	\$ 129.56	\$ 124.82	\$ 121.88	\$ 117.60	\$ 112.03	\$ 106.03	\$ 103.79	\$ 99.17	\$ 96.94	\$ 100.51	\$ 101.09	\$ 102.16	\$ 103.54	\$ 105.76	\$ 106.08	\$ 98.18	\$ 107.39	\$ 109.35	\$ 112.14	\$ 125.27	\$ 125.96
27-Abr-06	\$ 122.39	\$ 129.14	\$ 127.91	\$ 130.93	\$ 121.22	\$ 121.27	\$ 118.30	\$ 115.84	\$ 105.86	\$ 103.85	\$ 98.95	\$ 95.86	\$ 102.78	\$ 101.84	\$ 100.40	\$ 100.53	\$ 103.90	\$ 108.43	\$ 97.97	\$ 107.31	\$ 111.49	\$ 114.13	\$ 126.10	\$ 122.59
28-Abr-06	\$ 120.99	\$ 130.47	\$ 119.47	\$ 130.15	\$ 118.88	\$ 120.58	\$ 116.25	\$ 112.04	\$ 103.41	\$ 100.60	\$ 96.68	\$ 95.17	\$ 101.97	\$ 101.12	\$ 99.88	\$ 100.48	\$ 104.86	\$ 101.96	\$ 98.88	\$ 107.29	\$ 109.59	\$ 110.94	\$ 121.12	\$ 115.45
29-Abr-06	\$ 116.29	\$ 129.92	\$ 125.25	\$ 129.58	\$ 118.38	\$ 120.19	\$ 118.62	\$ 114.78	\$ 107.28	\$ 102.89	\$ 98.91	\$ 99.02	\$ 103.02	\$ 105.52	\$ 105.84	\$ 105.48	\$ 105.04	\$ 109.87	\$ 100.14	\$ 106.45	\$ 108.64	\$ 109.92	\$ 116.17	\$ 117.38
30-Abr-06	\$ 120.86	\$ 133.63	\$ 131.27	\$ 130.70	\$ 117.89	\$ 122.08	\$ 120.11	\$ 123.93	\$ 101.48	\$ 100.62	\$ 109.95	\$ 110.13	\$ 111.27	\$ 111.14	\$ 111.01	\$ 109.90	\$ 103.04	\$ 109.86	\$ 101.92	\$ 106.68	\$ 116.32	\$ 118.88	\$ 130.92	\$ 122.56

Precio mínimo de la serie	\$ 82.26
Precio máximo de la serie	\$ 138.90
Precio promedio de la serie	\$ 108.28



### Volatilidad de los precios





## ENS, Pérdidas e interrupciones

Rubros	Abril 2006	% <sup>1/</sup>	Variaciones		Acumulado Anual	
			Mensual	Anual	Acumulada	Var. %
Energía no Servida (MWh)	977.89	0.23%	47.73	-24.37	2,506.63	-15.47
<b>Pérdidas de Transmisión (GWh)</b>	<b>7.4</b>					
<b>Interrupciones de Servicio</b>	<b>200</b>	<b>eventos</b>				

<sup>1/</sup> Energía no Servida como porcentaje de demanda

Interrupciones	Abril 2006
<b>Voltaje</b>	
Circuitos de 23 kV	6
Circuitos de 34.5 kV	15
Circuitos de 46 kV	156
Línea de 115 kV	19
Línea de Interconexión	4
<b>Total</b>	<b>200</b>
<b>Motivo</b>	
Falla en líneas de transmisión	12
Mantenimiento en línea de transmisión	7
Falla en circuitos de distribución	153
Mantenimiento líneas de distribución	24
Fallas líneas de interconexión	0
Mantenimiento línea de interconexión 1.	4
Actuación del EDLI	-
<b>Total</b>	<b>200</b>

<sup>1/</sup> Mantenimiento o por solicitud de líneas de interconexión Guatemala y Honduras

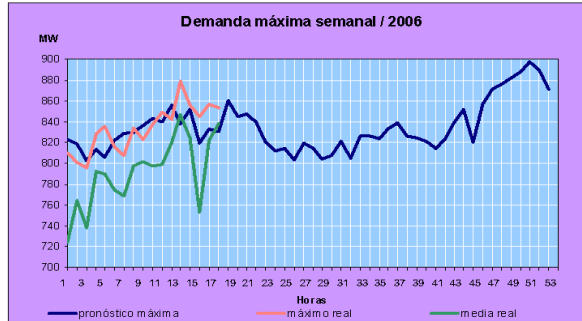


### Generación obligada

Rubros	Abril 2006	Acumulado Anual		Últimos tres meses		Últimos doce meses	
	Energía	MWh	Var. %	MWh	Var. %	MWh	Var. %
Servicio de CAG	-	-	-100.0	-	-100.0	9.8	-99.5
Sustitución	345.3	3,860.0	-92.5	856.1	-91.0	1,332.2	-80.6
Calidad de servicio	-	-	-	-	-	-	0.0
Estabilización de precios	278,332.2	1,095,456.0	-	275,915.1	-	115,752.2	0.0
Sustitución con Equipos RFC	2,451.6	18,976.4	555.8	4,597.7	683.7	21,330.7	6,234.0
<b>Total</b>	<b>281,129.1</b>	<b>1,118,292.3</b>					

### Demanda Máxima de Potencia

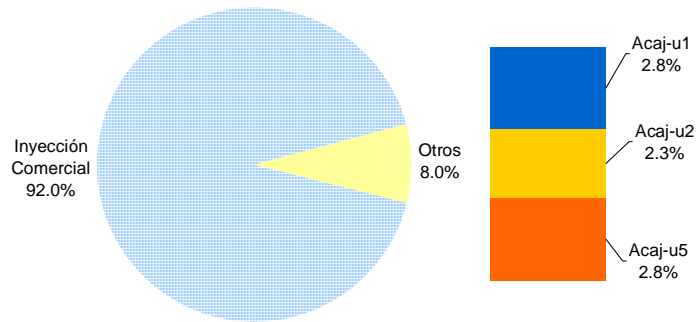
Demanda	Máxima	Nocturna	Mínima
Ene	835	792	327
	31-Ene-06 19:00	24-Ene-06 14:30	8-Ene-06 4:00
Feb	835	797	348
	1-Feb-06 19:00	24-Feb-06 14:30	13-Feb-06 3:00
Mar	872	847	355
	30-Mar-06 19:00	30-Mar-06 15:00	12-Mar-06 4:30
Abr	857	838	353
	20-Abr-06 19:00	24-Abr-06 14:30	15-Abr-06 3:30
May			
Jun			
Jul			
Ago			
Sep			
Oct			
Nov			
Dic			





### Reserva Fría por Confiabilidad

Mes	Pi (US\$)	Var.% Mensual	Inyecciones por planta (MWh)				Inyección Total (MWh)	% RFC
			Acaj-u1	Acaj-u2	Acaj-u5	Total		
Ene-06	4.38	- - -	2,259.6	5,568.8	6,791.4	14,619.9	410,232.9	3.6
Feb-06	3.98	-0.1	1,381.7	6,644.8	7,813.4	15,839.9	382,665.0	4.1
Mar-06	4.49	0.1	10,234.7	11,530.1	10,947.4	32,712.2	439,525.2	7.4
Abr-06	9.78	1.2	12,773.3	10,568.3	12,879.0	36,220.5	419,119.5	8.6







Condiciones de Reserva

Reserva Rodante y Reserva Fría en Demanda Máxima (MW)  
Abr-06

Día	Cap. Disponible	Gen. Despachada	Demanda + Perdidas	Intercambio Neto *	Reserva Rodante	Reserva Fria
1	826	782	788	6	44	0
2	775	752	753	2	24	0
3	864	819	848	29	46	0
4	881	842	856	13	38	0
5	910	856	854	-2	54	0
6	893	831	844	13	62	0
7	880	822	830	8	58	0
8	819	789	782	-6	30	0
9	793	754	759	5	39	0
10	836	810	844	34	26	0
11	874	822	822	0	52	0
12	877	779	783	4	98	0
13	871	721	717	-4	75	75
14	853	652	650	-2	65	137
15	857	693	697	4	63	101
16	845	713	713	0	36	97
17	867	830	843	13	37	0
18	859	827	848	21	32	0
19	868	823	855	33	46	0
20	894	838	856	18	56	0
21	890	845	851	6	45	0
22	884	789	784	-5	30	65
23	887	743	737	-7	54	90
24	889	855	853	-3	33	0
25	884	830	831	1	54	0
26	892	850	848	-2	42	0
27	895	846	854	8	49	0
28	894	846	841	-6	48	0
29	860	783	782	-1	77	0
30	895	741	733	-7	122	32

\* Valor positivo significa Importación



Entrega	Fecha Inicio	Hora Inicio	Fecha Final	Hora Final	Duración	Rele	Motivo	MW	KWh	Responsable
DELSUR-SOYA(4-84)	01/04	09:48	01/04	09:50	2m	51	FALLA EN LÍNEA / INDICO 59N.	5.68	189.33	DELSUR
DELSUR-SRAF(4-81)	01/04	18:55	01/04	18:56	1m	51	FALLA EN LÍNEA / LLUVIA EN LA ZONA.	7.29	121.50	DELSUR
EEO-15SE(4-84)	01/04	23:47	01/04	23:50	3m	51, 51N	FALLA EN LÍNEA / INDICO RELE 59N, 23:48 PRUEBA NEGATIVA, QUEDA FUERA SUB-CHINAMECA (2 MW) HASTA LA 01:47 DEL SIGUIENTE DIA. ENS CALC.	4.17	3,108.50	EEO
CLESA-ACAJ(4-71)	01/04	23:58	02/04	00:51	53m	59N	FALLA EN LÍNEA / 00:01 Y 00:16 PRUEBA NEGATIVA. QUEDAN FUERA SUBS-APANCOYO Y NAVARRETE. ENS CALCULADA.	4.52	7,678.67	CLESA
CLESA-ACAJ(4-71)	02/04	01:23	02/04	01:26	3m	MANUAL	SOLICITUD DE DISTRIBUIDOR / PARA RECUPERAR SUB-NAVARRETE.	2.07	103.50	CLESA
DELSUR-SANA(4-84)	02/04	06:44	02/04	06:45	1m	59N	FALLA EN LÍNEA / ELIMINAR INDICACION DE 59N. FALLA OCASIONADA POR EL 4-85.	1.1	18.33	ANDA
ANDA-SANA(4-85)	02/04	06:44	02/04	15:53	9h 9m	59N	FALLA EN LÍNEA / DESBALANCE DE VOLTAJE. 06:47 PRUEBA NEG. (RELE 59N).	10	91,500.00	ANDA
DELSUR-SANA(4-84)	02/04	06:47	02/04	06:48	1m	59N	FALLA EN LÍNEA / ELIMINAR INDICACION DE 59N. FALLA OCASIONADA POR EL 4-85. ENS CALCULADA.	1.1	18.33	ANDA
CAESS-CGRA(4-81)	02/04	08:01	02/04	08:07	6m	MANUAL	MANTENIMIENTO PROGRAMADO / PARA TRANSFERIR SUB-EL COYOLITO A NEJA POR TRABAJO PROGRAMADO.	7.07	707.00	CAESS
CAESS-CGRA(4-81)	02/04	16:47	02/04	17:08	21m	MANUAL	SOLICITUD DE DISTRIBUIDOR / PARA NORMALIZAR CARGA TRANSFERIDA A NEJA POR TRABAJOS PROGRAMADOS DE CAESS.	2.95	1,032.50	CAESS
CLESA-SANA(4-81)	03/04	14:05	03/04	14:07	2m	MANUAL	SOLICITUD DE DISTRIBUIDOR / PARA REPONER FUSIBLE QUEMADO EN SUB-SAN RAFAEL.	7.82	260.67	CLESA
CLESA-GUAJ(4-81)	03/04	21:07	03/04	21:10	3m	59N	FALLA EN LÍNEA /	4.39	219.50	CLESA
CLESA-ATEO(3-84)	04/04	08:49	04/04	08:50	1m	51	FALLA EN LÍNEA /	2.24	37.33	CLESA
DELSUR-ATEO(4-81)	04/04	12:30	04/04	12:46	16m	51	FALLA EN LÍNEA / INDICO 59N. 12:31 PRUEBA (-). CON EL CIERRE DEJA FUERA SUB-LOURDES HASTA LAS 13:10. ENS CALC.	9.3	5,668.00	DELSUR
EEO-SMIG(4-84)	05/04	11:44	05/04	11:46	2m	51	FALLA EN LÍNEA /	5.79	193.00	EEO
CLESA-ACAJ(3-81)	05/04	12:24	05/04	12:25	1m	51	FALLA EN LÍNEA /	2.13	35.50	CLESA



Entrega	Fecha Inicio	Hora Inicio	Fecha Final	Hora Final	Duración	Rele	Motivo	MW	KWh	Responsable
CAESS-SRAF(4-82)	05/04	14:21	05/04	14:22	1m	51	FALLA EN LÍNEA /	5.73	95.50	CAESS
DELSUR-SOYA(4-84)	05/04	15:06	05/04	21:18	6h 12m	51	FALLA EN LÍNEA / INDICO TAMBIEN 59N. PRUEBA (-) A LAS 15:07. DELSUR REVISA CKTO. CARGA RECUPERADA A LAS 15:09 EN STOM.	7.77	388.50	DELSUR
DELSUR-SOYA(4-85)	05/04	15:06	12/04	09:56	162h 50m	51	FALLA EN LÍNEA / INDICO 59N. CARGA RECUPERADA A LAS 15:58 (05/ABR/06), AL CIERRE DELSUR INFORMA CAMBIO ANSLAMIENTO	0.51	442.00	DELSUR
CLESA-AHUA(4-81)	06/04	08:04	06/04	08:06	2m	MANUAL	MANTENIMIENTO PROGRAMADO / DESCONECTAR SUB-CHALCHUAPA. PROGRAMADO. ENS CALCULADA	13.4	50.066.67	CLESA
CLESA-SANA(4-83)	06/04	08:09	06/04	18:05	9h 56m	MANUAL	MANTENIMIENTO PROGRAMADO / ENS CALCULADA.	2.12	25.220.00	CLESA
CLESA-ACAJ(4-71)	06/04	09:35	06/04	09:36	1m	59N	FALLA EN LÍNEA /	3.89	64.83	CLESA
CLESA-ATEO(3-84)	06/04	12:31	06/04	12:33	2m	51	FALLA EN LÍNEA /	2.51	83.67	CLESA
CAESS-SRAF(4-82)	06/04	17:02	06/04	17:03	1m	51	FALLA EN LÍNEA /	4.75	79.17	CAESS
CAESS-SRAF(4-82)	06/04	17:06	06/04	19:11	2h 5m	51	FALLA EN LÍNEA / PRUEBA DE CIERRE NEGATIVA A LAS 17:09 Y 18:34. QUEDA FUERA LA CARGA DE SENSUNTEPEQUE.ENS CALCULADA.	4.11	24.162.00	CAESS
CAESS-SRAF(4-82)	06/04	19:55	06/04	20:00	5m	MANUAL	SOLICITUD DE DISTRIBUIDOR /RECUPERAR LA CARGA DE SENSUNTEPEQUE..	3.31	275.83	CAESS
DELSUR-ATEO(4-81)	06/04	23:35	07/04	00:29	54m	51	FALLA EN LÍNEA / INDICA TAMBIEN RELE 59N. PRUEBA (-) A LAS 23:37 H.	6.5	5.850.00	DELSUR
EEO-SMIG(4-82)	07/04	03:40	07/04	03:41	1m	51N	FALLA EN LÍNEA / INDICO 59N.	9.57	159.50	EEO
CLESA-ACAJ(3-81)	07/04	08:02	07/04	16:03	8h 1m	MANUAL	MANTENIMIENTO PROGRAMADO / TRABAJOS DE CLESA EN SU CKTO. ENS CALC.	0.63	18.800.00	CLESA
DELSUR-SOYA(4-84)	07/04	08:59	07/04	09:01	2m	59N	FALLA EN LÍNEA /	2.95	98.33	DELSUR
CLESA-ATEO(3-85)	07/04	12:24	07/04	12:25	1m	51	FALLA EN LÍNEA /	3.33	55.50	CLESA
DELSUR-SOYA(4-84)	07/04	16:08	07/04	16:09	1m	59N	FALLA EN LÍNEA / DELSUR ESTABA EFECTUANDO MANIOBRAS EN EL CIRCUITO.	3.14	52.33	DELSUR
CLESA-ACAJ(3-81)	08/04	06:45	08/04	13:08	6h 23m	51	FALLA EN LÍNEA / 06:46 PRUEBA NEG. CLESA REPORTA POSTE IMPACTADO POR ACCIDENTE DE TRANSITO.	0.81	5,170.50	CLESA
EEO-15SE(4-84)	08/04	08:07	08/04	08:09	2m	51.51N	FALLA EN LÍNEA / INDICO RELE 59N.	2.57	85.67	EEO
CLESA-ATEO(3-85)	08/04	19:20	08/04	19:21	1m	51	FALLA EN LÍNEA /	2.49	41.50	CLESA
CAESS-SRAF(4-82)	09/04	07:58	09/04	08:00	2m	MANUAL	MANTENIMIENTO PROGRAMADO / PARA DESCONECTAR SUB-SENSUNTEPEQUE. TRABAJO PROGRAMADO POR CAESS.ENS CALCULADA.	4.49	24.219.67	CAESS
CAESS-SRAF(4-82)	09/04	16:40	09/04	16:41	1m	MANUAL	SOLICITUD DE DISTRIBUIDOR /PARA RECUPERAR LA CARGA DE SENSUNTEPEQUE.	1.52	25.33	CAESS

Entrega	Fecha Inicio	Hora Inicio	Fecha Final	Hora Final	Duración	Rele	Motivo	MW	KWh	Responsible
EEO-SMIG(4-82)	09/04	20:30	09/04	20:35	5m	51	FALLA EN LÍNEA / INDICO 59N. REPORTARON LLUVIA LE EN LA ZONA.	16.56	1,380.00	EEO
EEO-SMIG(4-84)	09/04	20:30	10/04	17:15	20h 45m	51	FALLA EN LÍNEA / INDICO 59N. REPORTARON LLUVIA EN LA ZONA. PRUEBA NEGATIVA 20:35ENS CALCULADA.	8.37	12,050.00	EEO
EEO-SMIG(4-81)	09/04	20:31	09/04	20:34	3m	51N	FALLA EN LÍNEA / INDICO 59N. REPORTARON LLUVIA LE EN LA ZONA.	22.96	1,148.00	EEO
EEO-SMIG(4-86)	10/04	16:07	10/04	16:08	1m	51N	FALLA EN LÍNEA / INDICO 59N. REPORTARON LLUVIA LE EN LA ZONA.	7.68	128.00	EEO
DEUSEM-OZAT(4-82)	11/04	00:08	11/04	00:10	2m	51	FALLA EN LÍNEA / INDICO 59N.	3.21	107.00	DEUSEM
DEUSEM-OZAT(4-82)	11/04	00:17	11/04	12:34	12h 17m	NO INDICO	FALLA EN LÍNEA / INDICACION DE RELE 59N. 01:43 EEO RECUPERA LA CARGA CON EL 40-4-	3.21	4,601.00	DEUSEM
DELSUR-SOYA(4-84)	11/04	13:48	11/04	13:50	2m	51	FALLA EN LÍNEA / INDICO 59N	6.77	225.67	DELSUR
EEO-SMIG(4-84)	11/04	22:19	12/04	13:21	15h 2m	51	FALLA EN LÍNEA / INDICO 59N. PRUEBA (-) 22:20 HRS (51N, 59N). CARGA RECUPERADA 22:29 HRS. (4-83) (11ABR06). EEO NO ENCONTRO FALLA.	4.35	725.00	EEO
EEO-SMIG(4-85)	11/04	22:19	11/04	22:21	2m	51	FALLA EN LÍNEA / INDICO TAMBIEN 59N.	3.6	120.00	EEO
CLESA-ACAJ(4-71)	12/04	01:19	12/04	01:23	4m	MANUAL	SOLICITUD DE DISTRIBUIDOR / PARA RECUPERAR SUBESTACION DE APANCOYO CUYA CARGA HABIA SIDO TRANSFERIDA AL 41-4-82.	3.65	243.33	CLESA
LAGEO-PEDR(4-81)	12/04	06:10	12/04	06:11	1m	51, 51N	FALLA EN LÍNEA / INDICO TAMBIEN 59N.	8.96	149.33	DELSUR
ANDA-NEJA(2-84)	12/04	10:05	12/04	15:32	5h 27m	MANUAL	SOLICITUD DE PM / TRABAJOS DE ANDA EN SU SISTEMA.	27.96	152,382.00	ANDA
DELSUR-OPIC(4-82)	12/04	15:42	12/04	15:45	3m	51	FALLA EN LÍNEA / INDICO RELE 59N, DELSUR INFORMA VIENTO EN LA ZONA.	17.28	864.00	DELSUR
CLESA-ATEO(4-80)	12/04	16:07	12/04	17:23	1h 16m	51	FALLA EN LÍNEA / PRUEBA NEGATIVA 16:08. CLESA REPORTO RAMA DE ARBOL SOBRE LINEA.	12.65	16,023.33	CLESA
EEO-SMIG(4-83)	13/04	03:19	13/04	14:02	10h 43m	51	FALLA EN LÍNEA / INDICA TAMBIEN RELE 59N. PRUEBA DE CIERRE (-) A LAS 03:20 (51N, 59N). EEO REPARO POSTE DERRIBADO. ENS. CALC.	7.73	1,210.00	EEO
CLESA-ACAJ(3-84)	13/04	08:04	13/04	15:27	7h 23m	MANUAL	SOLICITUD DE DISTRIBUIDOR / POR TRABAJOS PROGRAMADOS DE CLESA EN SU CKTO. ENS CALC.	0.76	18,260.00	CLESA
EEO-SMIG(4-84)	13/04	14:00	13/04	14:02	2m	MANUAL	SOLICITUD DE DISTRIBUIDOR / PARA NORMALIZAR CARGAS DE INTS.4-83 Y 4-84.	9.06	302.00	EEO
EEO-SMIG(4-82)	14/04	06:45	14/04	06:46	1m	51N	FALLA EN LÍNEA / INDICO RELE 59N.	8.76	146.00	EEO
EEO-155E(4-83)	14/04	07:18	14/04	07:19	1m	51, 51N	FALLA EN LÍNEA / INDICO RELE 59N.	1.52	25.33	EEO
DELSUR-OPIC(4-82)	14/04	08:28	14/04	16:46	8h 18m	MANUAL	MANTENIMIENTO PROGRAMADO / SOLAMENTE EL 10% DE LA CARGA DE ESTE CKTO FUE TRANSFERIDA A CKTO CAESS-NEJAPA. ENS CALCULADA.	0	118,352.00	DELSUR
DELSUR-SRAF(4-81)	15/04	21:30	15/04	21:31	1m	51	FALLA EN LÍNEA /	6.29	104.83	DELSUR

Entrega	Fecha Inicio	Hora Inicio	Fecha Final	Hora Final	Duración	Rele	Motivo	MW	KWh	Responsable
EEO-SMIG(4-81)	16/04	17:39	16/04	17:41	2m	51N	FALLA EN LÍNEA / INDICO RELE 59N.	17.43	581.00	EEO
CLESA-ACAJ(4-71)	17/04	05:41	17/04	05:42	1m	59N	FALLA EN LÍNEA /	4.44	74.00	CLESA
EEO-SMIG(4-81)	17/04	10:03	17/04	10:05	2m	51	FALLA EN LÍNEA /	26.8	893.33	EEO
EEO-SMIG(4-82)	17/04	19:50	17/04	19:51	1m	51N	FALLA EN LÍNEA / INDICO TAMBIEN 59N.	20.63	343.83	EEO
EEO-SMIG(4-86)	18/04	15:50	18/04	15:57	7m	51N	FALLA EN LÍNEA / INDICA 59N. 15:51 PRUEBA NEG. FUERA SUB-CIDAD. BARRIOS HASTA LAS 17:13 H. ENS CALCULADA.	8.05	5,150.00	EEO
EEO-SMIG(4-82)	19/04	07:24	19/04	07:26	2m	51N	FALLA EN LÍNEA / INDICO 59N.	10.61	353.67	EEO
DELSUR-TECO(4-82)	19/04	13:03	19/04	15:13	2h 10m	MANUAL	SOLICITUD DE DISTRIBUIDOR / PARA SUSTITUIR AISLADORES EN SUBESTACION DE 23 KV ZACATECOLUCA.ENS CALCULADA.	6.17	13,882.33	DELSUR
EEO-SMIG(4-83)	20/04	08:02	20/04	17:45	9h 43m	MANUAL	MANUTENIMIENTO PROGRAMADO / TRABAJO PROGRAMADO POR EEO EN SECTOR DE LA UNION. CARGA QUEDA FUERA. ENS CALC.	3.19	37,160.00	EEO
CLESA-AHUA(4-81)	20/04	15:59	20/04	16:01	2m	51	FALLA EN LÍNEA / INDICO TAMBIEN 59N.	16.7	556.67	CLESA
CLESA-AHUA(4-81)	20/04	18:30	20/04	18:31	1m	51	FALLA EN LÍNEA / INDICO TAMBIEN 59N.	20.42	340.33	CLESA
EEO-15SE(4-84)	21/04	09:26	21/04	09:30	4m	51,51N	FALLA EN LÍNEA / INDICO 59N.	2.49	166.00	EEO
DELSUR-SRAF(4-81)	21/04	13:42	21/04	13:43	1m	51	FALLA EN LÍNEA /	4.9	81.67	DELSUR
CAESS-SRAF(4-82)	21/04	19:06	21/04	19:08	2m	51	FALLA EN LÍNEA /	9.07	302.33	CAESS
CLESA-SONS(4-82)	21/04	21:14	21/04	21:19	5m	50/51	FALLA EN LÍNEA / INDICO 59N. PRUEBA (-) A LAS 21:16 H. CON EL CIERRE DEJA FUERA SUB-BULULU.	3.09	257.50	CLESA
CLESA-SONS(4-82)	21/04	21:41	21/04	21:43	2m	MANUAL	FALLA EN LÍNEA / RECUPERA CARGA DE SUB-BULULU. ENS CALCULADA.	3.45	115.00	CLESA
LAGEO-PEDR(4-81)	22/04	02:33	22/04	07:25	4h 52m	59N	FALLA EN LÍNEA / PRUEBA (-) A LAS 02:34 H. (59N). LLUVIA EN LA ZONA. CARGA TRANSFERIDA AL 30-4-85 A LAS 03:06. ENS CALC.	4.41	2,352.00	DELSUR
DELSUR-PEDR(4-82)	22/04	02:33	22/04	02:35	2m	59N	FALLA EN LÍNEA / ELIMINAR INDICACION DE 59N.	3.03	101.00	DELSUR
DELSUR-SOYA(4-84)	22/04	02:37	22/04	04:05	1h 28m	51	FALLA EN LÍNEA / INDICO 59N DELSUR RECUPERA CARGA EN SUB-STO TOMAS A LAS 02:43 HRS.	4.38	438.00	DELSUR
CAESS-CGRA(4-81)	22/04	06:15	22/04	06:17	2m	51	FALLA EN LÍNEA / INDICO 59N.	7.07	235.67	CAESS
CAESS-SRAF(4-82)	22/04	06:20	22/04	06:22	2m	51	FALLA EN LÍNEA /	4.07	135.67	CAESS
EEO-SMIG(4-82)	22/04	09:40	22/04	09:41	1m	51	FALLA EN LÍNEA / INDICO TAMBIEN 59N.	12.77	212.83	EEO
CLESA-SONS(4-82)	22/04	15:57	22/04	15:58	1m	51	FALLA EN LÍNEA /	7.57	126.17	CLESA
CAESS-CGRA(4-81)	22/04	16:06	22/04	16:08	2m	51	FALLA EN LÍNEA / INDICO 59N. TAMBIEN EN EL EVENTO SE DISPARO EL INT.4-71.	8.33	277.67	CAESS
EEO-15SE(4-84)	22/04	16:30	22/04	16:34	4m	51	FALLA EN LÍNEA / INDICO TAMBIEN 59N. REPORTARON FUERTE LLUVIA EN LA ZONA.	2.49	166.00	EEO
CLESA-OPIC(4-80)	22/04	16:37	22/04	17:17	40m	59N	FALLA EN LÍNEA / PRUEBA (-) A LAS 16:39 H (59). REPORTARON FUERTE LLUVIA EN LA ZONA.	6.5	4,333.33	CLESA

Entrega	Fecha Inicio	Hora Inicio	Fecha Final	Hora Final	Duración	Rele	Motivo	MW	KWh	Responsable
DELSUR-SOYA(4-84)	22/04	17:00	22/04	17:02	2m	51	FALLA EN LÍNEA / INDICO 59N. REPORTARON FUERTE LLUVIA EN LA ZONA.	6.07	202.33	DELSUR
CLESA-ATEO(3-84)	22/04	17:27	22/04	18:17	50m	51	FALLA EN LÍNEA / FUERTE LLUVIA EN LA ZONA. PRUEBA (-) A LAS 17:31 H. (51).	2.39	1,991.67	CLESA
CLESA-ACAJ(3-84)	22/04	18:14	22/04	20:36	2h 22m	51	FALLA EN LÍNEA / FUERTE LLUVIA EN LA ZONA. PRUEBA (-) A LAS 18:15, 19:10 Y 19:41 H. (51).	1.19	2,816.33	CLESA
CLESA-SONS(4-82)	22/04	19:40	22/04	19:42	2m	50/51	FALLA EN LÍNEA / INDICO TAMBIEN 59N. REPORTARON FUERTE LLUVIA EN LA ZONA.	8.87	295.67	CLESA
EEO-SMIG(4-84)	22/04	20:24	22/04	20:26	2m	51	FALLA EN LÍNEA / INDICO TAMBIEN 59N. REPORTARON FUERTE LLUVIA EN LA ZONA.	8.59	286.33	EEO
EEO-SMIG(4-83)	22/04	20:24	22/04	21:46	1h 22m	51N	FALLA EN LÍNEA / INDICO TAMBIEN 59N. FUERTE LLUVIA EN LA ZONA. PRUEBA (-) A LAS 20:25 H. (51N,59N).	3.38	4,619.33	EEO
DELSUR-SOYA(4-84)	22/04	21:08	22/04	21:09	1m	59N	FALLA EN LÍNEA / LLUVIA EN LA ZONA. FALLA EN LÍNEA / INDICO 59N. FUERTE LLUVIA EN LA ZONA.	7.1	118.33	DELSUR
EEO-SMIG(4-82)	22/04	21:19	22/04	21:45	26m	51N	FALLA EN LÍNEA / REPORTARON FUERTE LLUVIA EN LA ZONA.	13.23	5,733.00	EEO
DEUSEM-OZAT(4-82)	22/04	22:28	22/04	22:30	2m	51	SOLICITUD DE DISTRIBUIDOR / PARA RETIRAR PALMERA SOBRE LA LÍNEA.	3.91	130.33	DEUSEM
DEUSEM-OZAT(4-81)	22/04	23:34	22/04	23:35	1m	MANUAL	FALLA EN LÍNEA / INDICA TAMBIEN RELE 59N.	5.39	89.83	DEUSEM
DELSUR-PEDR(4-82)	22/04	23:40	22/04	23:43	3m	51,51N	FALLA EN LÍNEA / INDICO 59N.	1.51	75.50	DELSUR
EEO-SMIG(4-82)	23/04	13:40	23/04	13:41	1m	51N	FALLA EN LÍNEA / INDICO 59N. LLUVIA EN LA ZONA.	11.39	189.83	EEO
CLESA-AHUA(4-81)	23/04	14:44	23/04	14:45	1m	51	FALLA EN LÍNEA / INDICO 59N.	11.23	187.17	CLESA
EEO-SMIG(4-84)	24/04	09:00	24/04	09:01	1m	51N	MANTENIMIENTO PROGRAMADO / CORRECCION DE PUNTO CALIENTE. CARGA TRANSFERIDA. HORAS DE INTERRUPCION DE 12:22-12:24 Y 16:50-16:53 H. ENS CALCULADA.	5.52	92.00	EEO
CLESA-ACAJ(3-82)	24/04	12:22	24/04	16:53	4h 31m	MANUAL	FALLA EN LÍNEA / INDICO 59N.	3.6	300.00	ETESAL
EEO-SMIG(4-86)	24/04	16:23	24/04	16:25	2m	51N	FALLA EN LÍNEA / INDICO 59N.	7.64	254.67	EEO
ANDA-SANA(4-85)	24/04	20:50	24/04	21:02	12m	51	FALLA EN LÍNEA / INDICO 59N. LLUVIA EN LA ZONA. PRUEBA (-) 20:53 H. RECUPERO LA CARGA HASTA LAS 21:51 H. ENS CALCULADA.	10.07	2,014.00	ANDA
CLESA-ATEO(3-84)	24/04	21:38	24/04	21:39	1m	51	FALLA EN LÍNEA / LLUVIA EN LA ZONA.	2.23	37.17	CLESA
CLESA-SONS(4-82)	24/04	21:50	24/04	21:51	1m	50/51	FALLA EN LÍNEA / INDICO 59N.	6.11	101.83	CLESA
CLESA-ATEO(3-84)	24/04	21:53	24/04	21:54	1m	51	FALLA EN LÍNEA / LLUVIA EN LA ZONA.	1.8	30.00	CLESA
CLESA-ACAJ(4-71)	24/04	22:07	24/04	22:08	1m	51	FALLA EN LÍNEA / INDICO 59.	4.34	72.33	CLESA
CLESA-AHUA(4-81)	24/04	22:53	24/04	22:54	1m	51	FALLA EN LÍNEA / INDICO 59N. LLUVIA EN LA ZONA.	9.72	162.00	CLESA
CLESA-ACAJ(3-81)	24/04	22:58	24/04	22:59	1m	51	FALLA EN LÍNEA / LLUVIA EN LA ZONA.	1.88	31.33	CLESA
CLESA-ATEO(4-80)	25/04	00:22	25/04	00:23	1m	51	FALLA EN LÍNEA / LLUVIA EN LA ZONA.	9.25	154.17	CLESA
ANDA-SANA(4-85)	25/04	00:48	25/04	00:51	3m	51	FALLA EN LÍNEA / INDICACION DE RELE 59N.	10.28	514.00	ANDA



## Otras Estadísticas

Entrega	Fecha Inicio	Hora Inicio	Fecha Final	Hora Final	Duración	Rele	Motivo	MW	KWh	Responsable
DELSUR-SRAF(4-81)	25/04	02:38	25/04	02:39	1m	51	FALLA EN LINEA / MANTENIMIENTO PROGRAMADO / MANTTO. EN CIRCUITOS DE CLESA. CARGA TRANSFERIDA AL 13-3-81 A LAS 08:09 H.	3.17	52.83	DELSUR
CLESA-ATEO(3-84)	25/04	08:05	25/04	17:23	9h 18m	MANUAL	SOLICITUD DE DISTRIBUIDOR / POR TRABAJOS DE EMERGENCIA EN CKTO DE ANDA. BAJO CARGA DE 10.34 MW DE LAS 09:35 H. HASTA LAS 12:36 H. ENS CALC.	1.77	118.00	CLESA
ANDA-SANA(4-85)	25/04	10:01	25/04	11:09	1h 8m	MANUAL	FALLA EN SUBESTACIONES / CERO VOLTAJE EN BARRA DE 46 KV POR DISPARO DE TRANSFORMADOR 115/46 KV, OPERANDO RELES 86T Y 87T.	0	29,469.00	ANDA
LAGEO-PEDR(4-81)	25/04	10:38	25/04	11:00	22m	MANUAL	FALLA EN SUBESTACIONES / CERO VOLTAJE EN BARRA DE 46 KV POR DISPARO DE TRANSFORMADOR 115/46 KV, OPERANDO RELES 86T Y 87T.	9.51	3,487.00	ETESAL
DELSUR-PEDR(4-82)	25/04	10:38	25/04	11:00	22m	MANUAL	FALLA EN SUBESTACIONES / CERO VOLTAJE EN BARRA DE 46 KV POR DISPARO DE TRANSFORMADOR 115/46 KV, OPERANDO RELES 86T Y 87T.	3.36	1,232.00	ETESAL
DELSUR-PEDR(4-83)	25/04	10:38	25/04	11:00	22m	MANUAL	FALLA EN SUBESTACIONES / CERO VOLTAJE EN BARRA DE 46 KV POR DISPARO DE TRANSFORMADOR 115/46 KV, OPERANDO RELES 86T Y 87T.	6.16	2,258.67	ETESAL
DELSUR-PEDR(4-84)	25/04	10:38	25/04	11:00	22m	MANUAL	FALLA EN SUBESTACIONES / CERO VOLTAJE EN BARRA DE 46 KV POR DISPARO DE TRANSFORMADOR 115/46 KV, OPERANDO RELES 86T Y 87T.	5	1,833.33	ETESAL
CAESS-CGRA(4-81)	26/04	08:47	26/04	08:55	8m	59N	FALLA EN LINEA / RETRASO SOLICITADO POR ETESAL PARA REVISAR NO ENCONTRANDO FALLA. (ENS CAESS: 126.33 KWH, ETESAL: 884.34 KWH)	7.58	1,010.67	CAESS
EEO-SMIG(4-83)	26/04	10:13	26/04	10:14	1m	51N	FALLA EN LINEA / INDICO RELE 59N.	3.72	62.00	EEO
DELSUR-SOYA(4-85)	26/04	13:36	26/04	18:14	4h 38m	51	FALLA EN LINEA / INDICO 59N. ENS CALC.	0.38	1,818.00	DELSUR
DELSUR-SANA(4-84)	26/04	16:20	26/04	16:21	1m	59N	FALLA EN LINEA / INDICO RELE 59N.	0.506	8.43	DELSUR
EEO-SMIG(4-86)	26/04	18:42	26/04	18:43	1m	51N	FALLA EN LINEA / INDICO TAMBIEN 59N. EEO INFORMA DE LLUVIA EN LA ZONA.	13.081	218.02	EEO
ANDA-NEJA(2-84)	26/04	22:30	26/04	22:32	2m	51, 67N	FALLA EN LINEA / ANDA REPORTA LLUVIA EN LA ZONA.	24.96	832.00	ANDA
DELSUR-PEDR(4-81)	27/04	06:15	27/04	06:21	6m	MANUAL	CERO VOLTAJE / CERO VOLTAJE EN SUBESTACION POR DISPARO DE LINEA STOM-PEDR.	7.04	704.00	ETESAL
DELSUR-PEDR(4-82)	27/04	06:15	27/04	06:21	6m	MANUAL	CERO VOLTAJE / CERO VOLTAJE EN SUBESTACION POR DISPARO DE LINEA STOM-PEDR.	2.9	290.00	ETESAL
DELSUR-PEDR(4-83)	27/04	06:15	27/04	06:21	6m	MANUAL	CERO VOLTAJE / CERO VOLTAJE EN SUBESTACION POR DISPARO DE LINEA STOM-PEDR.	4.22	422.00	ETESAL

Entrega	Fecha Inicio	Hora Inicio	Fecha Final	Hora Final	Duración	Rele	Motivo	MW	KWh	Responsable
DELSUR-PEDR(4-84)	27/04	06:15	27/04	06:21	6m	MANUAL	CERO VOLTAJE / CERO VOLTAJE EN SUBESTACION POR DISPARO DE LINEA STOM-PEDR.	2.52	252.00	ETESAL
CLESA-ACAJ(4-71)	27/04	08:02	27/04	08:06	4m	MANUAL	SOLICITUD DE DISTRIBUIDOR / POR TRABAJOS PROGRAMADOS EN SU CKTO.	4.28	285.33	CLESA
CLESA-SONS(4-82)	27/04	09:40	27/04	09:42	2m	MANUAL	SOLICITUD DE DISTRIBUIDOR / PARA CAMBIAR FUSIBLE QUEMADO EN SUB.JOBO.	6.2	206.67	CLESA
CLESA-ACAJ(4-71)	27/04	16:20	27/04	16:23	3m	MANUAL	SOLICITUD DE DISTRIBUIDOR / HACER MANIOBRAS POR TRABAJOS PROGRAMADOS.	1.65	82.50	CLESA
EEO-SMIG(4-82)	27/04	17:58	27/04	17:59	1m	51	FALLA EN LINEA /	13.28	221.33	EEO
EEO-SMIG(4-82)	27/04	18:32	27/04	18:43	11m	51N	FALLA EN LINEA / INDICO 59N. LLUVIA EN LA ZONA.	17.49	3,206.50	EEO
CLESA-SONS(4-82)	27/04	20:51	27/04	20:53	2m	50/51	FALLA EN LINEA / INDICO 59N.	9.4	313.33	CLESA
EEO-SMIG(4-81)	27/04	20:52	27/04	21:01	9m	MANUAL	CERO VOLTAJE / POR DISPARO DEL TX#2 POR 87T Y DEL TX#1 POR SOBRECARGA.	26.2	3,930.00	ETESAL
EEO-SMIG(4-82)	27/04	20:52	27/04	21:03	11m	MANUAL	CERO VOLTAJE / POR DISPARO DEL TX#2 POR 87T Y DEL TX#1 POR SOBRECARGA.	15.3	2,805.00	ETESAL
EEO-SMIG(4-83)	27/04	20:52	27/04	21:09	17m	MANUAL	CERO VOLTAJE / POR DISPARO DEL TX#2 POR 87T Y DEL TX#1 POR SOBRECARGA.	3.7	1,048.33	ETESAL
EEO-SMIG(4-84)	27/04	20:52	27/04	21:33	41m	MANUAL	CERO VOLTAJE / POR DISPARO DEL TX#2 POR 87T Y DEL TX#1 POR SOBRECARGA.	8.2	5,603.33	ETESAL
EEO-SMIG(4-85)	27/04	20:52	27/04	21:19	27m	MANUAL	CERO VOLTAJE / POR DISPARO DEL TX#2 POR 87T Y DEL TX#1 POR SOBRECARGA.	4.52	2,034.00	ETESAL
EEO-SMIG(4-86)	27/04	20:52	27/04	21:33	41m	MANUAL	CERO VOLTAJE / POR DISPARO DEL TX#2 POR 87T Y DEL TX#1 POR SOBRECARGA.	10.54	7,202.33	ETESAL
CLESA-SONS(4-82)	27/04	23:23	27/04	23:26	3m	MANUAL	SOLICITUD DE DISTRIBUIDOR / POR CAMBIO DE FUSIBLE EN SUB-SAN JUAN.	2.87	143.50	CLESA
CLESA-ATEO(4-82)	28/04	10:13	28/04	10:14	1m	51	FALLA EN LINEA / INDICO RELE 59N.	13.51	225.17	CLESA
CASSA-SONS(4-83)	28/04	14:23	28/04	14:27	4m	50/51	EFFECTUO REVISION NO ENCONTRANDO FALLA.	0.56	37.33	CASSA
ANDA-NEJA(2-84)	28/04	16:09	28/04	16:11	2m	51, 67N	FALLA EN LINEA / RECUPERO LA CARGA HASTA LAS 17:47 H. ENS CALCULADA.	28.2	46,060.00	ANDA
EEO-SMIG(4-86)	28/04	22:56	28/04	22:58	2m	51N	FALLA EN LINEA / INDICA TAMBIEN RELE 59N.	6.56	218.67	EEO
EEO-SMIG(4-82)	29/04	19:38	29/04	19:39	1m	51N	FALLA EN LINEA / INDICO RELE 59N.	20.32	338.67	EEO
EEO-SMIG(4-84)	29/04	21:08	03/04	21:37	96h 29m	51N	FALLA EN LINEA / INDICO 59N, 21:09 PRUEBA NEG. CARGA TRANSFERIDA AL 4-83. ENS CALCULADA.	7.76	3,142.00	EEO
DELSUR-NCUS(2-81)	30/04	08:31	30/04	09:01	30m	MANUAL	FALLA EN LINEA / CERO VOLTAJE EN BARRA DE 23 KV.	18.67	9,335.00	ETESAL
DELSUR-NCUS(2-82)	30/04	08:31	30/04	09:02	31m	MANUAL	FALLA EN LINEA / CERO VOLTAJE EN BARRA DE 23 KV.	17.85	9,222.50	ETESAL
DELSUR-NCUS(2-83)	30/04	08:31	30/04	09:02	31m	MANUAL	FALLA EN LINEA / CERO VOLTAJE EN BARRA DE 23 KV.	0.03	15.50	ETESAL





## Otras Estadísticas

Entrega	Fecha Inicio	Hora Inicio	Fecha Final	Hora Final	Duración	Rele	Motivo	MW	KWh	Responsable
DELSUR-STOM(4-81)	30/04	08:31	30/04	10:15	1h 44m	MANUAL	FALLA EN LÍNEA /CERO VOLTAJE EN BARRA DE 46 KV.ENS CALCULADA	17,6	12.026,67	ETESAL
CAESS-STOM(4-82)	30/04	08:31	30/04	10:15	1h 44m	MANUAL	FALLA EN LÍNEA /CERO VOLTAJE EN BARRA DE 46 KV.TRANSFIRIO LA CARGA HACIA SUB SANT.	8,61	574,00	ETESAL
LAGEO-PEDR(4-81)	30/04	08:31	30/04	08:55	24m	MANUAL	FALLA EN LÍNEA /CERO VOLTAJE EN BARRA DE 46 KV.	8,18	3.272,00	ETESAL
DELSUR-PEDR(4-82)	30/04	08:31	30/04	08:55	24m	MANUAL	FALLA EN LÍNEA /CERO VOLTAJE EN BARRA DE 46 KV.	4,83	1.932,00	ETESAL
DELSUR-PEDR(4-83)	30/04	08:31	30/04	08:55	24m	MANUAL	FALLA EN LÍNEA /CERO VOLTAJE EN BARRA DE 46 KV.	4,9	1.960,00	ETESAL
DELSUR-PEDR(4-84)	30/04	08:31	30/04	08:55	24m	MANUAL	FALLA EN LÍNEA /CERO VOLTAJE EN BARRA DE 46 KV.	1,08	432,00	ETESAL
EEO-SMIG(4-82)	30/04	10:44	30/04	10:45	1m	51N	FALLA EN LÍNEA /INDICO 59N.	11,16	186,00	EEO
DELSUR-SOYA(4-85)	30/04	19:53	30/04	19:55	2m	51	FALLA EN LÍNEA /INDICO 59N.	0,38	12,67	DELSUR
CLESA-ACAJ(4-71)	30/04	20:56	30/04	20:57	1m	51	FALLA EN LÍNEA /INDICO 59.	7,74	129,00	CLESA

## CUADRO DE MANTENIMIENTOS PROGRAMADOS ENERO - DICIEMBRE 2006

PLANTA/UNIDAD	PROGRAMADO	DURACION	REPROGRAMADO	DURACION	EJECUTADO	DURACION	MOTIVO	
<b>GUAJUJO</b>								
UNIDAD 1	18-Apr-06	2-May-06	15 DIAS				Mantenimiento menor a reparar	
	23-Jul-06	7-Aug-06	10 DIAS	23-Jul-06	17-Aug-06	20 DIAS	Mantenimiento menor a reparar	
<b>CERRON GRANDE</b>								
UNIDAD 1	24-Jul-06	2-Aug-06	10 DIAS	17-Jul-06	26-Jul-06	10 DIAS	Permiso año de garantía	
UNIDAD 2	24-Jun-06	23-Jul-06	30 DIAS	13-May-06	25-May-06	13 DIAS	Revisión año de garantía	
<b>8 DE NOVIEMBRE</b>								
UNIDAD 1	26-Feb-06	11-Mar-06	15 DIAS	10-Jun-06	24-Jun-06	15 DIAS	Mantenimiento menor y Montaje de Transformador	
UNIDAD 2	7-Feb-06	21-Feb-06	15 DIAS		7-Feb-06	21-Feb-06	15 DIAS	Mantenimiento menor
UNIDAD 3	9-May-06	17-May-06	15 DIAS	25-Feb-06	11-Mar-06	15 DIAS	Mantenimiento menor	
UNIDAD 4	23-Jan-06	6-Feb-06	15 DIAS		23-Jan-06	6-Feb-06	15 DIAS	Mantenimiento menor
UNIDAD 5	20-May-06	3-Jun-06	15 DIAS	26-Jan-06	10-Jul-06	15 DIAS	Mantenimiento menor	
<b>16 DE SEPTIEMBRE</b>								
UNIDAD 1	5-Dec-04	21-Mar-06	472 DIAS	5-Dec-04	8-May-06	620 DIAS	Reparación del generador por daños	
UNIDAD 2	1-Apr-06	15-Apr-06	15 DIAS	27-May-06	5-Jun-06	10 DIAS	Mantenimiento menor	
UNIDAD 3	9-Nov-06	19-Jun-07	229 DIAS				Revisión año de garantía	
<b>ATLACAPAM</b>								
UNIDAD 1	3-Jul-06	13-Aug-06	42 DIAS				Mantenimiento mayor revisión anual	
UNIDAD 2								
UNIDAD 3								
<b>BERLIN</b>								
UNIDAD 1	4-Sep-06	24-Sep-06	21 DIAS				Mantenimiento mayor revisión anual	
UNIDAD 2								
<b>ACAJUTLA</b>								
UNIDAD 1	20-Dec-05	12-Jan-06	21 DIAS		20-Dec-05	21-Jan-06	30 DIAS	Cambiar aislamiento de albedo y overhaul en Cabera
MOTOR 1	26-Dec-05	17-Jan-06	23 DIAS		26-Dec-05	25-Jan-06	29 DIAS	Mantenimiento de 30,000 Hrs
MOTOR 4	27-Mar-06	18-Apr-06	23 DIAS		25-Mar-06	18-Apr-06	24 DIAS	Mantenimiento de 30,000 Hrs
UNIDAD 5	1-Jun-06	21-Jun-06	21 DIAS				Inspección del Sistema de Combustión y cambiar sistema de inyección	
MOTOR 1	26-Jun-06	16-Jul-06	21 DIAS				Mantenimiento de 30,000 Hrs	
MOTOR 2	1-Aug-06	29-Aug-06	29 DIAS				Mantenimiento de 30,000 Hrs	
MOTOR 5	2-Oct-06	24-Oct-06	25 DIAS				Mantenimiento de 30,000 Hrs	
<b>SOYAPANGO</b>								
MOTOR 1								
MOTOR 2								
MOTOR 3								
<b>NEJAPA POWER</b>								
MOTORES							El 75% de las semanas del año. Andaban en Mantenimiento un	
CESSA								
MOTORES	12-Jun-06	17-Jul-06	36 DIAS				Mantenimiento en los motores	

CEL

DESA

DINE ENERGY

EL

CESSA



Km. 12 1/2 carretera al Puerto de La Libertad, Nuevo Cuscatlán, Departamento de La Libertad.  
Tel. (503) 247-7300 / 210-3050  
Fax. (503) 247-7301 / 210-3051

Correo: [mercado@ut.com.sv](mailto:mercado@ut.com.sv) / [mail@ut.com.sv](mailto:mail@ut.com.sv)

[www.ut.com.sv](http://www.ut.com.sv)