



BOLETÍN ESTADÍSTICO

Septiembre 2005



Unidad de Transacciones, S.A.

Administradora del Mercado Mayorista de Energía Eléctrica de El Salvador

Km. 12 ½ carretera al Puerto de La Libertad

CONTENIDO

	Pág.
Resumen Ejecutivo	3
Mercado Mayorista de Energía (MME)	
♦ Evolución de la demanda	4
♦ Cobertura de la demanda	5
Por recurso	5
Por agente	5
Por mercado	6
♦ Intercambios internacionales	7
♦ Precios	9
Sistema de Transmisión	
♦ Energía no servida	12
♦ Pérdidas de transmisión	12
♦ Interrupciones	12
Otras estadísticas	
♦ Generación obligada	13
♦ Demanda máxima de potencia	13
♦ Demanda máxima semanal	13
♦ Reserva fría por confiabilidad	14
♦ Condiciones de reserva	15
♦ Interrupciones del servicio	16
♦ Mantenimientos programados	28



Sep-05

Energía Transada		GWh	%
	Hidroeléctrica	205.5	52.1%
	Geotérmica	71.6	18.1%
	Térmica	102.7	26.0%
	Importaciones	13.0	3.3%
	Desvíos	1.7	0.4%
Total inyecciones MME		394.6	100.0%
(-)	Exportaciones	0.7	
	Desvíos	1.3	
	Pérdidas de transmisión ^{1/}	7.0	1.8%
		385.6	
Demanda Mercado Mayorista			%
	Mercado de Contratos	230.0	59.7%
	Mercado Regulador del Sistema	155.6	40.3%
		385.6	Δ %MM12
			5.2
Energía de Paso		Retiro	Inyección
	Guatemala	0.1	9.5
	Honduras	9.4	0.1
Precios MRS (\$/MWh)			Δ %
Promedio mensual	\$	77.23	-7.3%
	\$	118.06	
	\$	41.24	
Demanda Máxima de Potencia		MW	Hora
	Máxima	803	8-Sep-2005 19:00
	Mínima	348	16-Sep-2005 3:00

^{1/} Como porcentaje de la inyección

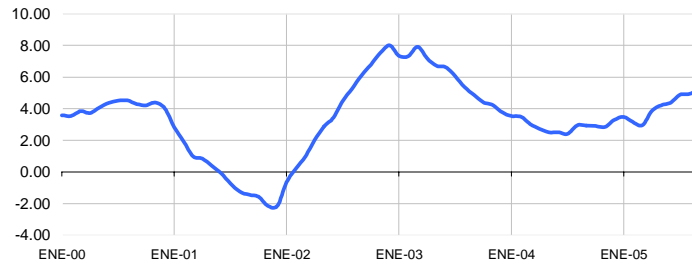
Nota: a partir del 21 de abril, los precios de compra en el MRS se han calculado con base al Acuerdo No. 78-E-2005 emitido por la Superintendencia General de Electricidad y Telecomunicaciones.



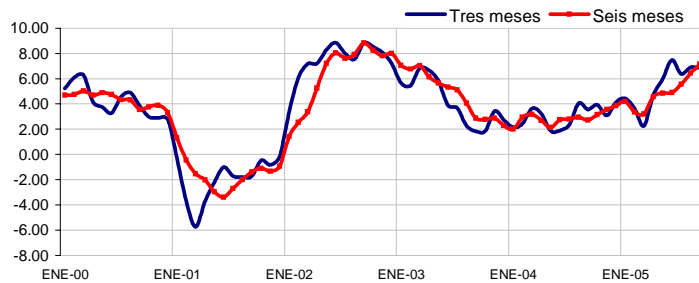
	Septiembre 2005		Var. %	Acumulado Anual		Últimos tres meses		Últimos doce meses	
	GWh	Var. %	Anual	GWh	Var. %	GWh	Var. %	GWh	Var. %
Generación nacional transada	380.3	0.8	-14.0	3,284.8	8.5	375.4	-2.1	367.0	5.1
Intercambios Internacionales (+/-) ^{1/}	12.3	-56.3	94.5	280.4	-12.8	26.3	4.8	28.4	-17.3
Pérdidas de transmisión	7.0	-9.3	23.5	67.3	6.9	7.4	10.8	7.3	6.9
Demanda Mercado Mayorista	385.6	-3.1	6.5	3,503.3	5.6	394.8	6.9	386.5	5.2

^{1/} Signo (+) : Saldo comercial neto a favor de importaciones
 Signo (-) : Saldo comercial neto a favor de exportaciones

**Tasa de variación anual
 Promedio móvil doce meses
 Enero 2000
 Septiembre 2005**



**Tasa de variación anual
 Promedio móvil tres y seis meses
 Enero 2000
 Septiembre 2005**





Por Recurso Inyectado

	Septiembre 2005		Var. %	Acumulado Anual		Últimos 3 meses		Últimos 12 meses	
	GWh	Var. %	Anual	GWh	Var. %	GWh	Var. %	GWh	Var. %
Hidroeléctrica	205.5	27.5	39.6	1,191.4	18.0	171.2	33.9	130.4	12.0
Geotérmica	71.6	-12.4	5.4	729.1	3.0	78.7	2.1	80.8	1.5
Térmica	102.7	-23.2	-29.8	1,364.3	1.5	125.5	-14.1	153.8	6.8
Importaciones	13.0	-55.4	-11.4	301.5	-17.7	27.0	-12.4	33.4	-16.5

^{1/} Incluye pérdidas por transmisión

Inyección nacional por Agente

	Septiembre 2005		Var. %	Acumulado Anual		Últimos 3 meses		Últimos 12 meses	
	GWh	Var. %	Anual	GWh	Var. %	GWh	Var. %	GWh	Var. %
Cel	205.5	27.5%	39.6%	366.7	-34.1%	171.2	33.9%	130.4	10.8%
Nejapa Power	44.3	-19.5%	-38.7%	99.4	-71.9%	52.3	-29.9%	65.9	-9.7%
Duke Energy	55.6	-26.5%	-20.8%	131.2	-56.4%	70.3	3.9%	79.3	33.9%
LaGeo	71.6	-12.4%	5.4%	153.3	-60.0%	78.7	2.1%	80.8	1.5%
Cessa	2.8	-9.9%	-25.9%	5.9	-78.4%	2.9	-24.4%	5.3	7.8%
Cassa	0.0	0.0%	0.0%	0.0	-100.0%	0.0	-100.0%	3.6	27.2%

^{1/} Inyecciones provenientes de la red de distribución

Por Contratos de Inyección

	Oct-04	Nov-04	Dic-04	Ene-05	Feb-05	Mar-05	Abr-05	May-05	Jun-05	Jul-05	Ago-05	Sep-05
Excelergy	24.0	24.0	24.9	29.6	18.6	20.6	2.9	2.9	3.7	6.8	11.0	5.0
El Paso	1.8	2.1	0.1	1.4	1.7	2.5	2.2	14.1	0.5	5.1	6.4	0.2
Origem	14.6	4.9	7.7	8.6	8.8	7.9	15.4	3.2	0.4	3.3	5.2	6.3
Caess	0.0	0.0	0.0	0.0	0.0	0.0	0.0	0.0	0.0	0.0	0.0	0.0
Delsur	2.0	0.1	2.2	3.4	2.7	2.5	2.5	0.8	0.9	6.4	7.4	6.5
AES Clesa	0.0	0.0	0.0	0.0	0.0	0.0	0.0	0.0	0.0	0.0	0.0	0.0
Cel	36.0	25.5	25.9	28.7	25.7	28.7	27.8	8.9	27.4	28.7	28.7	27.8
Nejapa	84.3	82.2	86.7	84.0	76.3	85.1	83.1	81.3	83.0	81.0	79.5	71.2
Duke Energy	56.8	50.4	51.5	51.1	46.6	50.8	50.0	128.7	51.8	51.4	50.3	49.7
LaGeo	59.2	57.9	61.9	62.2	56.5	62.6	60.8	65.5	66.2	68.4	68.1	65.5
Cessa	0.0	0.0	0.1	0.1	0.1	0.1	0.1	0.1	0.1	0.1	0.2	0.2
Cassa	0.0	0.0	0.0	0.0	0.0	0.0	0.0	0.0	0.0	0.0	0.0	0.0
(-) C.X. ^{1/}	1.9	0.2	0.7	0.1	31.8	3.7	4.1	4.2	0.8	0.0	1.1	2.4
Total	276.8	247.0	260.4	268.9	205.3	257.1	240.7	301.4	233.1	251.0	255.7	230.0

^{1/} CX: Contratos de Exportación



Por Mercado Primario

Mercado	Oct-04	Nov-04	Dic-04	Ene-05	Feb-05	Mar-05	Abr-05	May-05	Jun-05	Jul-05	Ago-05	Sep-05
MC	276.8	247.0	260.4	268.9	237.0	257.1	240.7	301.4	233.1	251.0	255.7	230.0
MRS	106.2	124.8	119.8	98.8	116.5	141.8	163.7	101.4	158.5	149.8	142.2	155.6
Total	383.0	371.8	380.2	367.7	353.5	398.9	404.5	402.9	391.6	400.9	397.8	385.6

MC: Mercado de Contratos

MRS: Mercado Regulador del Sistema

Mercado de Contratos por Operador

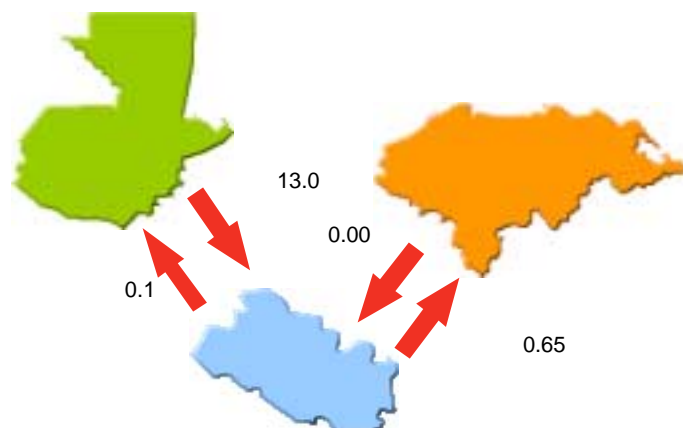
Operador	Oct-04	Nov-04	Dic-04	Ene-05	Feb-05	Mar-05	Abr-05	May-05	Jun-05	Jul-05	Ago-05	Sep-05
CAESS	99.5	96.3	99.5	99.3	90.0	99.1	96.5	97.1	96.5	99.5	98.6	96.3
DELSUR	70.4	56.2	63.6	71.4	61.7	65.4	54.2	38.0	44.1	56.8	63.3	42.9
CLESA	29.5	31.1	31.7	29.9	28.3	29.4	28.6	28.8	28.7	30.0	29.4	28.6
EEO	18.9	18.3	19.0	18.9	17.1	18.9	18.3	18.5	18.3	18.9	18.8	18.3
DEUSEM	6.4	6.1	6.2	6.4	5.7	6.4	6.1	6.2	6.0	6.4	6.4	6.1
CEL-COM	0.3	0.3	0.3	0.3	0.3	0.3	0.3	75.7	1.7	0.3	0.3	0.3
LAGEO-COM	0.7	0.7	0.7	0.7	0.6	0.7	0.7	0.7	0.7	0.7	0.7	0.6
EXCELERGY	25.0	12.7	13.6	13.6	7.8	8.4	8.4	8.7	9.5	9.9	9.6	9.3
ANDA	26.0	25.2	25.6	28.4	25.4	28.4	27.5	27.7	27.5	28.4	28.4	27.5
OTROS	0.0	0.0	0.1	0.2	0.1	0.1	0.1	0.1	0.1	0.1	0.2	0.2
Total MC	276.7	246.9	260.3	269.0	237.0	257.1	240.7	301.4	233.1	251.0	255.7	230.0

Los valores negativos corresponden a desviaciones de contratos inyectadas al MRS.

*/ Variaciones mayores de 2000% no se detallan

Mercado Regulador del Sistema por Operador

Operador	Oct-04	Nov-04	Dic-04	Ene-05	Feb-05	Mar-05	Abr-05	May-05	Jun-05	Jul-05	Ago-05	Sep-05
CAESS	52.9	50.7	45.5	38.2	44.7	50.2	60.5	61.4	56.3	57.6	55.2	55.1
DELSUR	16.7	26.4	22.5	13.1	17.5	24.6	34.1	49.8	41.6	30.5	23.0	41.0
CLESA	32.7	30.0	32.3	34.1	31.3	37.5	38.0	34.7	34.5	34.7	35.5	35.4
EEO	18.7	17.8	19.7	18.3	17.8	22.5	22.3	20.8	17.8	19.1	18.2	16.5
DEUSEM	2.7	2.6	3.1	2.7	2.6	3.3	3.6	3.1	3.1	3.0	2.9	2.8
CEL-COM	0.0	0.0	0.0	0.0	0.0	0.0	0.0	-75.4	-1.3	0.0	0.0	0.0
LAGEO-COM	-0.01	0.00	-0.01	0.00	0.00	0.00	0.00	0.02	0.00	0.00	0.00	0.00
EXCELERGY	-18.9	-4.9	-5.5	-5.4	-0.2	0.0	0.0	0.4	0.0	0.0	0.0	0.0
ANDA	-1.5	-1.1	-0.8	-3.7	-3.5	-2.0	-2.4	-1.6	-3.8	-3.2	-3.0	-2.9
OTROS	2.8	3.3	2.8	1.5	6.3	5.7	7.5	8.1	10.3	8.2	10.3	7.8
Total MRS	106.1	124.8	119.6	98.8	116.5	141.8	163.7	101.4	158.5	149.8	142.2	155.6



Comercio Internacional por Tipo de Operador

Importaciones	Oct-04	Nov-04	Dic-04	Ene-05	Feb-05	Mar-05	Abr-05	May-05	Jun-05	Jul-05	Ago-05	Sep-05
DISTRIBUIDORES	4.0	4.0	5.9	8.7	2.5	10.0	0.5	0.9	6.4	7.4	7.4	6.4
COMERCIALIZADORES	25.2	33.7	35.1	30.5	34.4	24.8	3.3	2.0	14.8	20.5	20.5	4.0
GENERADORES	3.4	6.1	5.5	1.9	2.3	0.8	32.6	18.3	17.4	1.6	1.3	2.6
DESVIOS	0.4	0.7	2.3	1.8	2.1	1.7	1.8	1.7	1.2	1.5	1.7	1.7
EMERGENCIA	0.0	0.0	0.0	0.0	0.0	0.0	1.6	0.0	1.8	0.0	0.0	0.0
Total	33.0	44.5	48.8	42.9	41.4	37.3	39.7	22.9	41.7	31.0	31.0	14.7

Exportaciones	Oct-04	Nov-04	Dic-04	Ene-05	Feb-05	Mar-05	Abr-05	May-05	Jun-05	Jul-05	Ago-05	Sep-05
DISTRIBUIDORES	0.0	0.0	0.00	0.0	0.0	0.0	0.0	0.0	0.0	0.0	0.0	0.0
COMERCIALIZADORES	2.5	0.1	0.7	0.1	0.2	3.8	4.3	6.6	2.9	0.1	1.1	0.6
GENERADORES	35.4	0.0	0.0	0.68	0.000	0.0	0.0	0.1	0.0	0.0	0.0	0.1
DESVIOS	0.0	0.0	0.0	1.4	1.3	1.4	1.1	1.1	2.8	1.3	1.4	1.3
EMERGENCIA	0.0	0.0	0.0	0.0	0.0	0.0	0.0	0.0	0.0	0.0	0.0	0.0
Total	37.9	0.1	0.7	2.2	1.5	5.2	5.4	7.8	5.7	1.4	2.4	2.0



Importaciones por Operador

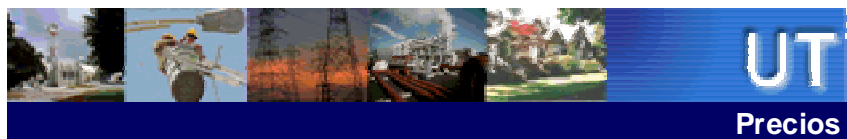
Operador	2004			2005									Total
	Oct	Nov	Dic	Ene	Feb	Mar	Abr	May	Jun	Jul	Ago	Sep	
CAESS	-	-	-	-	-	-	-	-	-	-	-	-	-
DELSUR	1.9	-	2.4	3.3	2.6	2.5	0.4	8.3	0.9	6.4	7.4	6.4	42.5
CLESA	0.7	4.0	1.6	2.6	6.1	0.0	0.3	0.1	-	-	-	-	15.4
EXCELERGY	5.1	15.3	18.8	20.9	16.3	20.5	13.4	2.4	0.8	6.4	9.3	2.6	131.8
EL PASO	1.72	1.9	0.3	0.8	1.9	3.0	2.4	0.8	0.6	4.5	6.3	0.3	24.6
DUKE	2.8	1.0	1.8	2.2	0.1	0.4	0.0	0.0	1.7	0.2	-	-	10.4
LAGEO	1.1	1.2	1.9	1.7	1.5	1.3	-	-	-	1.4	-	1.0	11.1
CEL	-	1.1	2.5	1.6	0.3	0.6	0.2	24.2	16.6	15.7	1.0	1.6	65.4
MERCELEC	0.20	0.9	0.7	0.7	0.9	0.5	11.6	0.0	0.0	0.5	0.6	0.4	17.0
ORIGEM	8.0	7.1	14.0	12.5	11.3	10.5	7.4	0.5	0.6	2.5	3.9	0.6	79.2
DUKE-COMERC.	-	-	-	-	-	-	-	-	-	0.5	0.4	-	1.0
Poliwatt	-	-	-	-	-	-	-	-	-	0.3	-	-	0.3
DESVIOS	0.3	0.4	0.7	2.3	1.3	2.1	1.7	1.8	1.7	1.2	1.7	1.7	17.0
Cessa	-	-	-	-	-	-	-	-	-	-	-	-	-
Total	21.9	33.0	44.7	48.5	42.4	41.4	37.3	38.2	22.9	39.8	30.7	14.7	415.6

Exportaciones por Operador

Operador	2004			2005									Total
	Oct	Nov	Dic	Ene	Feb	Mar	Abr	May	Jun	Jul	Ago	Sep	
NEJAPA	-	-	-	-	-	-	-	-	-	-	-	-	0.0
DUKE	0.6	0.0	0.0	-	-	-	-	0.131	0.009	0.007	-	0.025	0.8
EL PASO	2.4	0.1	0.7	0.1	0.0	3.7	4.19	5.25	0.70	-	1.07	0.03	18.3
CAESS	-	-	-	-	-	-	-	-	-	-	-	-	0.0
EXCELERGY	-	-	-	-	-	-	-	0.2	-	-	-	-	0.2
POLIWATT	-	-	-	-	-	-	-	0.2	-	-	-	-	0.2
MERCELEC	-	-	-	-	0.0	0.1	0.08	0.95	0.05	0.12	-	0.03	1.3
LAGEO	-	-	-	-	-	-	-	-	-	-	-	-	0.0
CEL	34.8	-	-	0.7	-	-	-	-	-	-	-	-	35.5
DUKE-COMERC.	-	-	-	-	-	-	-	-	2.2	-	-	-	2.2
DESVIOS	-	-	-	1.3	1.3	1.4	1.1	1.1	2.8	1.3	1.4	1.3	13.0
Total	37.9	0.1	0.7	2.2	1.3	5.2	5.4	7.8	5.8	1.4	2.4	1.4	71.6

Comercio Internacional por frontera

Operador	Guatemala		Honduras		Total	
	Exportac.	Importac.	Exportac.	Importac.	Exportac.	Importac.
ENERO	0.4	40.7	1.8	8.1	2.2	48.8
FEBRERO	0.02	37.3	0.02	3.8	0.04	41.1
MARZO	3.72	37.1	0.05	2.2	3.8	39.3
ABRIL	0.01	32.7	4.26	2.9	4.3	35.6
MAYO	2.01	36.10	4.72	0.30	6.7	36.4
JUNIO	4.42	21.92	1.37	0.98	5.8	22.9
JULIO	0.00	38.60	0.20	0.00	0.2	38.6
AGOSTO	0.00	29.17	1.07	0.06	1.1	29.2
SEPTIEMBRE	0.08	13.02	0.65	0.00	0.7	13.0
Total	10.63	286.6	14.1	18.3	24.8	304.9



Mes	Promedio		Variaciones			
	2004	2005	Mes	Anual	Acum.	Prom. anual
Ene	\$ 68.57	\$ 64.76	-11.2%	-5.6%	-11.2%	-3.9%
Feb	\$ 77.19	\$ 72.49	11.9%	-6.1%	-0.6%	-4.2%
Mar	\$ 67.65	\$ 87.92	21.3%	30.0%	20.5%	-0.6%
Abr	\$ 60.74	\$ 95.01	8.1%	56.4%	30.2%	5.7%
May	\$ 70.16	\$ 63.79	-32.9%	-9.1%	-12.6%	4.9%
Jun	\$ 71.68	\$ 93.15	46.0%	29.9%	27.7%	6.0%
Jul	\$ 64.80	\$ 86.51	-7.1%	33.5%	18.6%	9.6%
Ago	\$ 67.68	\$ 83.31	-3.7%	23.1%	14.2%	12.4%
Sep	\$ 66.83	\$ 77.23	-7.3%	15.6%	5.9%	13.4%
Oct	\$ 63.33					
Nov	\$ 75.81					
Dic	\$ 72.95					

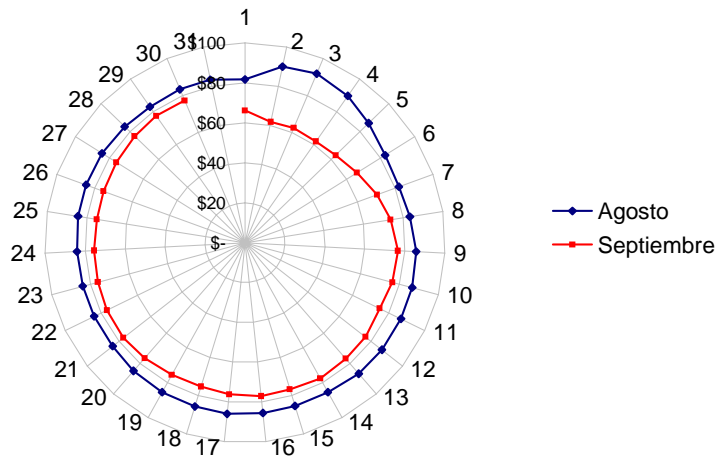
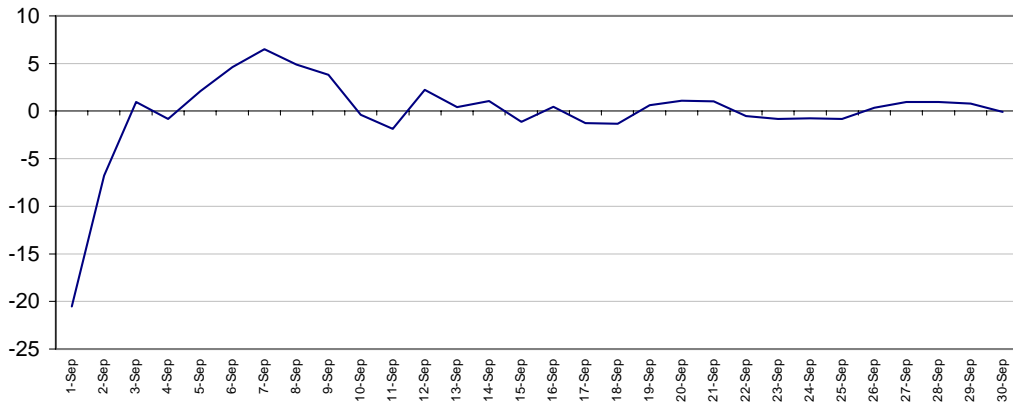
^{1/}

Mensual: Relación mes inmediato anterior
 Anual: Relación igual mes año anterior
 Acumulada: Relación respecto a diciembre año anterior
 Promedio anual: Relación últimos doce meses

Precio Máximo horario: \$ 118.06 / MWh
Precio Mínimo horario: \$ 41.24 / MWh



Volatilidad de los precios





ENS, Pérdidas e interrupciones

Rubros	Septiembre 2005	% ^{1/}	Variaciones		Acumulado Anual	
			Mensual	Anual	Acumulada	Var. %
Energía no Servida (MWh)	1,190.81	0.31%	41.59	42.91	6,993.06	15.12
Pérdidas de Transmisión (GWh)	7.0					
Interrupciones de Servicio	364	eventos				

^{1/} Energía no Servida como porcentaje de demanda

Interrupciones septiembre 2005

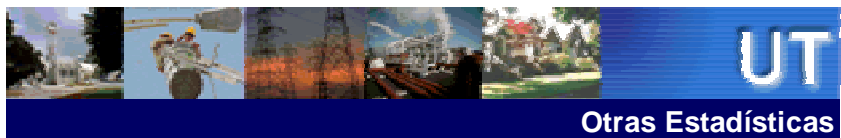
Voltaje

Circuitos de 23 kV	8
Circuitos de 34.5 kV	27
Circuitos de 46 kV	293
Línea de 115 kV	34
Línea de Interconexión	2
Total	364

Motivo

Falla en líneas de transmisión	19
Mantenimiento en línea de transmisión	15
Falla en circuitos de distribución	247
Mantenimiento líneas de distribución	81
Fallas líneas de interconexión	1
Mantenimiento línea de interconexión 1.	1
Actuación del EDLI	-
Total	364

^{1/} Mantenimiento o por solicitud de líneas de interconexión Guatemala y Honduras

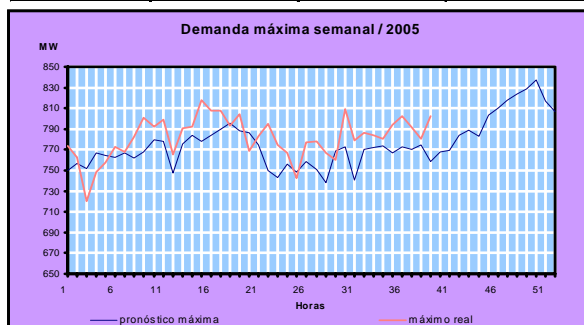


Generación obligada

Rubros	Septiembre 200	Acumulado Anual		Últimos tres meses		Últimos doce meses	
	Energía	MWh	Var. %	MWh	Var. %	MWh	Var. %
Servicio de CAG	-	3,423.2	-95.8	-	-100.0	327.2	-95.5
Sustitución	2,569.1	57,686.9	98.8	1,675.2	-62.2	5,875.4	88.1
Calidad de servicio	-	-	-	-	-	-	0.0
Estabilización de precios	4,846.7	37,113.5	-	6,735.9	-	3,092.8	0.0
Sustitución con Equipos RFC	527.7	5,434.3	262.0	365.9	556.2	484.5	265.7
Total	7,943.5	103,657.9					

Demanda Máxima de Potencia

Demanda	Máxima	Nocturna	Mínima
Ene	773	690	288
	3-Ene-05 18:30	4-Ene-05 15:00	2-Ene-05 3:30
Feb	801	754	323
	28-Feb-05 19:00	28-Feb-05 14:30	6-Feb-05 3:00
Mar	799	770	345
	15-Mar-05 19:00	15-Mar-05 14:30	26-Mar-05 3:00
Abr	813	789	342
	14-Abr-05 19:00	20-Abr-05 15:30	4-Abr-05 3:30
May	804	776	265
	11-May-05 19:00	12-May-05 15:00	20-May-05 0:30
Jun	777	750	353
	29-Jun-05 19:30	16-Jun-05 11:30	27-Jun-05 2:00
Jul	809	780	345
	27-Jul-05 19:00	28-Jul-05 14:00	25-Jul-05 3:00
Ago	794	772	329
	30-Ago-05 19:00	10-Ago-05 11:30	7-Ago-05 3:30
Sep	803	770	348
	8-Sep-05 19:00	9-Sep-05 14:00	16-Sep-05 3:00
Oct			
Nov			
Dic			

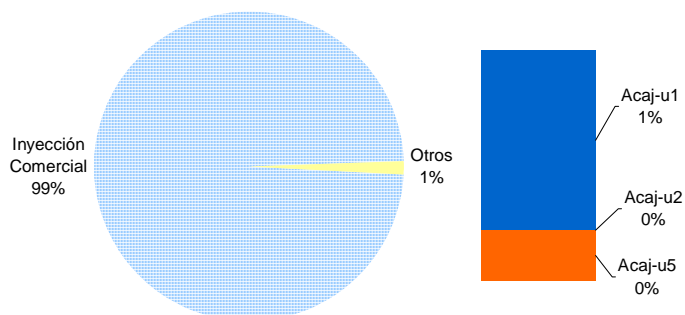


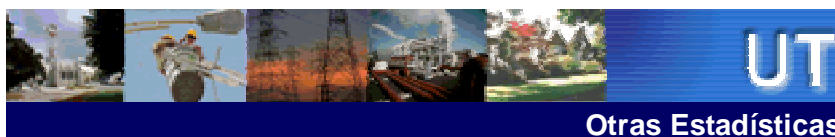


Reserva Fría por Confiabilidad

Mes	Pi (US\$)	Var.% Mensual	Inyecciones por planta (MWh)				Inyección Total (MWh)	% RFC
			Acaj-u1	Acaj-u2	Acaj-u5	Total		
Feb-04	2.24	29.5	0.0	0.0	1,031.5	1,031.5	360,734.1	0.3
Mar-04	2.07	-7.6	344.8	309.7	524.6	1,179.1	402,873.9	0.3
Abr-04	1.60	-22.7	0.0	0.0	87.4	87.4	378,638.2	0.0
May-04	1.65	3.1	3,496.8	1,782.7	1,190.2	6,469.7	394,533.0	1.64
Jun-04	1.82	10.3	2,555.0	894.5	260.1	3,709.5	379,459.9	0.98
Jul-04	1.99	9.3	0.0	0.0	0.0	0.0	384,969.5	0.00
Ago-04	1.86	-6.5	0.0	0.0	71.6	71.6	384,225.0	0.02
Sep-04	1.83	-1.6	1,377.4	606.1	554.7	2,538.2	376,214.6	0.67
Oct-04	1.76	-3.8	1,559.7	0.0	555.2	2,114.8	427,861.9	0.49
Nov-04	1.92	9.1	774.7	215.5	553.4	1,543.7	378,419.4	0.41
Dic-04	1.86	-3.1	2,524.5	2,453.8	593.6	5,571.9	387,843.1	1.44
Ene-05	1.59	-14.5	1,247.9	0.0	471.2	1,719.1	367,723.4	0.47
Feb-05	2.08	30.8	230.0	0.0	981.7	1,211.8	353,502.0	0.34
Mar-05	1.71	-17.8	5,839.7	6,029.6	1,276.3	13,145.7	398,900.0	3.3
Abr-05	1.00	-41.5	6,613.1	7,465.3	946.0	15,024.5	404,454.0	3.7
May-05	1.98	98.0	8,419.2	9,654.9	2,064.1	20,138.1	402,851.9	5.0
Jun-05	3.87	95.5	11,760.0	10,757.0	4,217.3	26,734.4	391,613.3	6.8
Jul-05	4.64	19.9	6,818.1	6,905.5	1,432.4	15,156.0	400,864.4	3.8
Ago-05	2.96	-36.2	6,218.3	6,103.1	1,612.0	13,933.5	397,821.2	3.5
Sep-05	2.60	-12.2	4,393.7	0.0	1,232.2	5,625.9	385,580.5	1.5

^{1/} Dato calculado a partir del 15/03/2003, fecha de inicio del mercado. Se estimó solo con datos de potencia, no incluye costos variables





Condiciones de Reserva

Reserva Rodante y Reserva Fría en Demanda Máxima (MW) Sep-05

Día	Cap. Disponible	Gen. Despachada	Demanda + Perdidas	Intercambio Neto *	Reserva Rodante	Reserva Fria
1	822	674	760	86	68	80
2	782	642	721	79	60	80
3	817	654	648	-6	67	96
4	860	644	641	-3	52	164
5	825	773	774	1	53	0
6	841	780	785	5	62	0
7	842	741	770	30	70	31
8	841	793	802	8	48	0
9	832	781	793	12	51	0
10	847	672	677	5	64	111
11	846	671	671	0	64	111
12	823	760	769	8	63	0
13	841	701	768	67	71	70
14	855	742	737	-5	113	0
15	841	665	666	1	74	102
16	872	745	742	-2	62	65
17	897	650	649	-1	55	192
18	865	683	672	-11	38	144
19	884	730	748	18	43	111
20	880	769	775	6	80	31
21	871	780	780	0	92	0
22	887	752	754	2	65	70
23	886	711	719	8	79	95
24	879	656	659	3	76	147
25	837	649	648	0	51	137
26	866	696	726	30	43	128
27	850	768	768	0	82	0
28	842	757	769	11	85	0
29	837	740	740	0	98	0
30	851	719	722	3	132	0

* Valor positivo significa Importación

Nota:

Valores por debajo del 7% implican déficit de reserva



Entrega	Fecha Inicio	Hora Inicio	Fecha Final	Hora Final	Duración	Rele	Motivo	MW	KWh	Responsable
DELSUR-ATEO(4-81)	01/09	00:41	01/09	00:44	3m	51N	FALLA EN LÍNEA / TAMBIEN OPERO 59N.	5.5	275.00	DELSUR
DELSUR-PEDR(4-81)	01/09	11:01	01/09	11:03	2m	51	FALLA EN LÍNEA / INDICO TAMBIEN 59N.	9.53	317.67	DELSUR
DELSUR-PEDR(4-81)	01/09	12:25	01/09	12:27	2m	51	DELSUR INFORMA DE LLUVIA EN LA ZONA.	7.9	263.33	DELSUR
DELSUR-PEDR(4-83)	01/09	12:37	01/09	12:39	2m	51	FALLA EN LÍNEA / INDICO TAMBIEN 59N.	5.23	174.33	DELSUR
DELSUR-OPIC(4-82)	01/09	14:54	01/09	14:56	2m	51	FALLA EN LÍNEA / INDICO TAMBIEN 59N.	15.46	515.33	DELSUR
EEO-SMIG(4-82)	01/09	18:49	01/09	18:58	9m	51N	DELSUR REPORTA LLUVIA EN LA ZONA.	19.2	2.880.00	EEO
EEO-SMIG(4-83)	01/09	19:02	01/09	21:04	2h 2m	51	FALLA EN LÍNEA / INDICO RELE 59N, 18:50 PRUEBA (-). FUERA HACIA JOCOAITIQUE.	6.2	12.606.67	EEO
EEO-SMIG(4-84)	01/09	19:41	01/09	19:42	1m	51	FALLA EN LÍNEA / INDICO RELE 59N, 19:03 PRUEBA (-). EEO RETIRO RAMA DE ARBOLES SOBRE CIRCUITO.	3.6	60.00	EEO
EEO-SMIG(4-84)	01/09	19:45	01/09	20:30	45m	51N	FALLA EN LÍNEA / INDICO RELE 59N. EEO SOLICITO ESPERAR PARA PROBAR POR FUERTE LLUVIA.	3.6	2.700.00	EEO
001-SRAF(4-82)	01/09	21:28	01/09	21:29	1m	51	FALLA EN LÍNEA / INDICO RELE 59N.	4.9	81.67	d01
DELSUR-SRAF(4-81)	01/09	21:47	01/09	21:49	2m	51	FALLA EN LÍNEA / INDICO RELE 59N.	1.9	63.33	DELSUR
DELSUR-SOYA(4-85)	02/09	04:29	02/09	16:55	12h 26m	59N	FALLA EN LÍNEA / 04:30 HRS. PRUEBA (-). CARGA TRANSFERIDA A PEDR Y STOM.	2.8	233.33	DELSUR
EEO-SMIG(4-83)	02/09	05:19	02/09	05:21	2m	51N	FALLA EN LÍNEA / INDICO RELE 59N.	3.4	113.33	EEO
CLESA-ATEO(4-80)	02/09	18:21	02/09	18:23	2m	51	FALLA EN LÍNEA /	13.13	437.67	CLESA
DELSUR-OPIC(4-82)	02/09	18:32	02/09	18:35	3m	59N	FALLA EN LÍNEA /	16.65	832.50	DELSUR
CLESA-OPIC(4-81)	02/09	18:32	02/09	18:36	4m	51	FALLA EN LÍNEA / INDICO TAMBIEN 59N.	3.75	250.00	CLESA
DELSUR-SANA(4-84)	02/09	22:21	02/09	22:22	1m	59N	FALLA EN LÍNEA /	0.3	5.00	DELSUR
DELSUR-SOYA(4-85)	03/09	07:21	03/09	07:22	1m	59N	FALLA EN LÍNEA /	4.18	69.67	DELSUR
EEO-SMIG(4-83)	03/09	12:14	03/09	12:17	3m	51N	FALLA EN LÍNEA / INDICO RELE 59N.	4.4	220.00	EEO
DELSUR-SOYA(4-84)	03/09	15:12	03/09	15:19	7m	59N	FALLA EN LÍNEA / 15:14 PRUEBA (-). MANIOBRAS DE DELSUR PARA ENERGIZAR TRAMO DE LÍNEA. CARGA TRANSFERIDA MOMENTANEAMENTE A STOM.	10.7	891.67	DELSUR
EEO-15SE(4-84)	03/09	16:49	03/09	16:51	2m	51	FALLA EN LÍNEA / INDICO RELE 59N.	4.71	157.00	EEO
EEO-SMIG(4-83)	03/09	17:09	03/09	17:10	1m	51	FALLA EN LÍNEA /	3.74	62.33	EEO
EEO-15SE(4-83)	03/09	17:16	03/09	17:18	2m	51	FALLA EN LÍNEA / INDICO RELE 59N.	1.87	62.33	EEO
DELSUR-TECO(4-81)	03/09	17:16	03/09	17:17	1m	51	FALLA EN LÍNEA / INDICO RELE 59N.	7.85	130.83	DELSUR
DELSUR-PEDR(4-81)	03/09	17:55	03/09	17:57	2m	59N	FALLA EN LÍNEA / DESBALANCE DE VOLTAJE.	13.29	443.00	DELSUR



Otras Estadísticas

Entrega	Fecha Inicio	Hora Inicio	Fecha Final	Hora Final	Duración	Rele	Motivo	MW	KWh	Responsable
DELSUR-PEDR(4-82)	03/09	17:55	03/09	17:57	2m	59N	FALLA EN LÍNEA / ELIMINAR INDICACION DE RELE 59N.	4.1	136.67	DELSUR
DELSUR-TECO(4-81)	03/09	18:24	03/09	18:26	2m	51	FALLA EN LÍNEA / INDICO RELE 59N.	10.27	342.33	DELSUR
DELSUR-ATEO(4-81)	03/09	18:36	03/09	18:37	1m	51	FALLA EN LÍNEA / INDICO RELE 59N.	9.9	165.00	DELSUR
EEO-SMIG(4-83)	03/09	18:42	03/09	18:46	4m	51	FALLA EN LÍNEA / INDICO 59N. PRUEBA NEG. A LAS 18:43 H. DEJA FUERA SUB-DM3. SUB-LA UNION Y SUB-CORSAIN.	3.84	256.00	EEO
EEO-SMIG(4-82)	03/09	18:46	03/09	19:20	34m	51N	FALLA EN LÍNEA / INDICO 59N. PRUEBAS NEG. A LAS 18:47 Y 18:58 H. DEJA FUERA SUB-GOTERA. SUB-JOCOAITIQUE. SUB-SANTA ROSA Y SUB-ANAMOROS.	13.44	7,616.00	EEO
EEO-SMIG(4-83)	03/09	18:51	03/09	19:33	42m	51	FALLA EN LÍNEA / EEO INFORMA DE DESCARGAS ELECTRICAS EN LA ZONA.	1.04	728.00	EEO
DELSUR-SANA(4-84)	03/09	18:54	03/09	18:55	1m	51	FALLA EN LÍNEA / INDICO RELE 59N.	0.88	14.67	DELSUR
EEO-SMIG(4-82)	03/09	19:23	03/09	19:26	3m	MANUAL	SOLICITUD DE DISTRIBUIDOR / PRUEBA A TRAMO DE LÍNEA RESULTANDO NEG(19:24 H). PERO CON EL CIERRE SE RECUPERA SUB-GOTERA Y SUB-JOCOAITIQUE.	1.05	53.00	EEO
DELSUR-TECO(4-82)	03/09	20:02	03/09	20:03	1m	51	FALLA EN LÍNEA / INDICO RELE 59N.	6.89	114.83	DELSUR
EEO-SMIG(4-82)	03/09	20:24	03/09	20:25	1m	51N	FALLA EN LÍNEA / INDICO 59N. EEO REALIZO PRUEBA A TRAMO DE LÍNEA ENTRE GOTERA Y SANTA ROSA RESULTANDO NEG.	4.8	80.00	EEO
EEO-SMIG(4-83)	03/09	20:43	03/09	20:44	1m	MANUAL	SOLICITUD DE DISTRIBUIDOR / PARA RECUPERAR LA CARGA QUE TENIA FUERA. ENS.CALCULADA.	1.84	9,685.00	EEO
EEO-SMIG(4-82)	03/09	21:50	03/09	21:52	2m	51N	FALLA EN LÍNEA / INDICO 59N. EEO REALIZO PRUEBA A TRAMO DE LÍNEA ENTRE GOTERA Y SANTA ROSA RESULTANDO NEG.	3.25	108.33	EEO
EEO-SMIG(4-82)	04/09	00:27	04/09	00:28	1m	MANUAL	SOLICITUD DE DISTRIBUIDOR / APERTURA PARA RECUPERAR CARGA FUERA(AISLAMIENTO DAÑADO) ENS.CALCULADA.	2.81	42,636.00	EEO
CLESA-ATEO(4-80)	04/09	08:11	04/09	14:13	6h 2m	MANUAL	MANTENIMIENTO PROGRAMADO / MANTTO. PROGRAMADOS PAMM.LA CARGA SERA RECUPERADA EN LA SUBESTACION DE OPICO.ENS.CLESA 2,182 KWH.	8.96	3,285.33	ETESAL
CLESA-ATEO(4-82)	04/09	08:11	04/09	14:13	6h 2m	MANUAL	MANTENIMIENTO PROGRAMADO / MANTTO. PROGRAMADOS PAMM.LA CARGA SERA RECUPERADA EN LA SUBESTACION DE OPICO.ENS.CLESA 1,281 KWH.	5.24	1,921.33	ETESAL
CLESA-ATEO(4-83)	04/09	08:12	04/09	14:34	6h 22m	MANUAL	MANTENIMIENTO PROGRAMADO / LA CARGA QUEDA FUERA.ENS. CLESA 45KWH.	0.08	509.33	ETESAL
DEUSEM-OZAT(4-81)	04/09	08:22	04/09	08:52	30m	MANUAL	SOLICITUD DE DISTRIBUIDOR / POR TRABAJOS PROGRAMADOS EEO AISLO TRAMO Y TRASLADO PARTE DE LA CARGA AL 34-485.	8.08	4,040.00	DEUSEM



Entrega	Fecha Inicio	Hora Inicio	Fecha Final	Hora Final	Duración	Rele	Motivo	MW	KWh	Responsable
CLESA-OPIC(4-81)	04/09	08:27	04/09	08:33	6m	MANUAL	SOLICITUD DE DISTRIBUIDOR / PARA RECUPERAR LA CARGA DE LOS CKTO. 4-80 Y 4-82 DE ATEOS.	2.64	264.00	CLESA
CLESA-OPIC(4-81)	04/09	13:57	04/09	14:02	5m	MANUAL	SOLICITUD DE DISTRIBUIDOR / PARA RECUPERAR LA CARGA DE LOS CKTO. 4-80 Y 4-82 DE ATEOS.	13.09	1,090.83	CLESA
DEUSEM-OZAT(4-81)	04/09	15:49	04/09	16:30	41m	MANUAL	SOLICITUD DE DISTRIBUIDOR / PARA RECUPERAR CARGAS.	3.97	2,712.83	DEUSEM
CLESA-ATEO(3-84)	04/09	16:00	04/09	16:01	1m	51	FALLA EN LÍNEA /	2.3	38.33	CLESA
CLESA-ATEO(3-84)	04/09	16:12	04/09	16:13	1m	51	FALLA EN LÍNEA /	2.1	35.00	CLESA
EEO-SMIG(4-82)	04/09	16:23	04/09	16:24	1m	51N	FALLA EN LÍNEA / INDICO RELE 59N.	9.5	158.33	EEO
EEO-15SE(4-84)	05/09	05:01	05/09	09:16	4h 15m	51	FALLA EN LÍNEA / INDICO 59N. 05:02. 05:06 HRS PRUEBAS NEGATIVAS. 06:16 H. SUB-CHINAMECA TRANSFERIDA AL 34-4-86. ENS CALCULADA.	4.3	12,280.00	EEO
DELSUR-PEDR(4-81)	05/09	07:17	05/09	07:18	1m	51	FALLA EN LÍNEA / INDICO RELE 59N.	6.4	106.67	DELSUR
EEO-SMIG(4-86)	05/09	09:22	05/09	09:23	1m	51N	FALLA EN LÍNEA / EEO ESTABA NORMALIZANDO CARGA CON EL 18-4-84.	7.5	125.00	EEO
CLESA-ACAJ(3-81)	05/09	13:17	05/09	13:18	1m	51	FALLA EN LÍNEA /	0.99	16.50	CLESA
DELSUR-ATEO(4-81)	05/09	13:36	05/09	13:38	2m	51	FALLA EN LÍNEA / INDICACION DE 59N.	8.49	283.00	DELSUR
DELSUR-ATEO(4-81)	05/09	13:46	05/09	14:31	45m	51	FALLA EN LÍNEA / INDICO 59N. LLUVIA CON DESCARGAS.	6.92	5,190.00	DELSUR
DELSUR-SOYA(4-85)	05/09	13:52	05/09	13:55	3m	51	FALLA EN LÍNEA / INDICACION DE 59N.	6.08	304.00	DELSUR
DELSUR-PEDR(4-83)	05/09	13:52	05/09	13:58	6m	MANUAL	CERO VOLTAJE / DISPARO DE LA LINEA STOM-EPED.	6.45	645.00	ETESAL
DELSUR-PEDR(4-84)	05/09	13:52	05/09	13:58	6m	MANUAL	CERO VOLTAJE / DISPARO DE LA LINEA STOM-EPED.	5.51	551.00	ETESAL
DELSUR-PEDR(4-81)	05/09	13:52	05/09	13:57	5m	MANUAL	CERO VOLTAJE / DISPARO DE LA LINEA STOM-EPED.	8.14	678.33	ETESAL
DELSUR-PEDR(4-82)	05/09	13:52	05/09	13:57	5m	MANUAL	CERO VOLTAJE / DISPARO DE LA LINEA STOM-EPED.	2.8	233.33	ETESAL
EEO-15SE(4-83)	05/09	16:36	05/09	16:37	1m	51	FALLA EN LÍNEA / INDICO TAMBIEN 59N.	1.72	28.67	EEO
EEO-SMIG(4-84)	05/09	19:57	05/09	21:04	1h 7m	51N	FALLA EN LÍNEA / INDICO TAMBIEN 59N. EEO REPORTA LLUVIA EN LA ZONA. ENS CALC.	4.49	8,050.00	EEO
EEO-SMIG(4-82)	05/09	20:01	05/09	20:02	1m	51	FALLA EN LÍNEA / INDICO TAMBIEN 59N. EEO REPORTA LLUVIA EN LA ZONA.	14.49	241.50	EEO
EEO-SMIG(4-83)	05/09	20:04	05/09	20:06	2m	51N	FALLA EN SUBESTACIONES / INDICO TAMBIEN 59N. EEO REPORTA LLUVIA EN LA ZONA.	5.08	169.33	EEO
DELSUR-SOYA(4-85)	05/09	23:43	05/09	23:44	1m	51	FALLA EN LÍNEA / LLUVIA EN LA ZONA.	3.56	59.33	DELSUR
EEO-SMIG(4-83)	06/09	03:55	06/09	03:56	1m	51N	FALLA EN LÍNEA / INDICO TAMBIEN 59N.	3.1	51.67	EEO
ANDA-NEJA(2-84)	06/09	09:39	06/09	09:40	1m	51, 67N	FALLA EN LÍNEA /	26	433.33	ANDA
CLESA-ATEO(4-80)	06/09	22:22	06/09	22:24	2m	MANUAL	SOLICITUD DE DISTRIBUIDOR / PARA REALIZAR MANIOBRAS EN CUCHILLAS POR FALSO CONTACTO.	10.1	336.67	CLESA



Otras Estadísticas

Entrega	Fecha Inicio	Hora Inicio	Fecha Final	Hora Final	Duración	Rele	Motivo	MW	KWh	Responsable
DELSUR-PEDR(4-82)	07/09	04:07	07/09	06:41	2h 34m	51	FALLA EN LINEA / INDICO RELE 59N. 04:12 H. CARGA TRANSFERIDA AL 47-4-81. DELSUR REALIZO REVISION NO ENCONTRANDO NADA.	2.8	233.33	DELSUR
EEO-SMIG(4-82)	07/09	19:01	07/09	19:08	7m	51N	FALLA EN LINEA / OPERO 59N. 19:04 PRUEBA (-). FUERA TRAMO HACIA JOCOAITIQUE HASTA LAS 21:08 HRS.	19.6	2,286.67	EEO
CLESA-ACAJ(4-71)	08/09	08:07	08/09	15:02	6h 55m	MANUAL	MANTENIMIENTO PROGRAMADO / IMANTTO. MAYOR EN SUB-METALIO Y CAMBIO DE CONDUCTOR. ENS CALCULADA.	3.53	32,610.00	CLESA
DELSUR-ATEO(4-81)	08/09	09:13	08/09	09:14	1m	51N	FALLA EN LINEA / INDICO RELE 59N.	8	133.33	DELSUR
CLESA-GUAJ(4-81)	08/09	14:39	08/09	16:57	2h 18m	51	FALLA EN LINEA / INDICO TAMBIEN 59N. 14:41 PRUEBA NEG. CLESA REVISO CKTO Y ENCONTRÓ RAMA SOBRE LA LINEA.	3.73	8,579.00	CLESA
EEO-SMIG(4-82)	08/09	18:39	08/09	18:41	2m	51N	FALLA EN LINEA / INDICO TAMBIEN 59N.	18.91	630.33	EEO
EEO-SMIG(4-86)	08/09	23:48	08/09	23:49	1m	51	FALLA EN LINEA /	3.93	65.50	EEO
EEO-SMIG(4-83)	09/09	17:22	09/09	17:23	1m	51N	FALLA EN LINEA / INDICO 59N.	4.22	70.33	EEO
EEO-SMIG(4-86)	09/09	19:56	09/09	19:59	3m	51N	FALLA EN LINEA / INDICO 59N.	7.86	393.00	EEO
EEO-15SE(4-84)	09/09	20:08	09/09	20:09	1m	51	FALLA EN LINEA /	4.8	80.00	EEO
DEUSEM-OZAT(4-81)	09/09	20:26	09/09	20:27	1m	51	FALLA EN LINEA /	15.6	280.00	DEUSEM
DELSUR-PEDR(4-81)	09/09	21:27	09/09	21:28	1m	51	FALLA EN LINEA / INDICO RELE 59N.	9.2	153.33	DELSUR
DELSUR-SOYA(4-85)	09/09	21:53	09/09	23:38	1h 45m	51	FALLA EN LINEA / INDICO 59N. 21:54 H. PRUEBA NEG. 22:07 SE RECUPERA LA CARGA, ANDA-CAFETAL FUERA HASTA LAS 23:38 H. ENS CALCULADA.	4.31	5,340.00	DELSUR
DELSUR-PEDR(4-81)	09/09	21:56	09/09	21:57	1m	51	FALLA EN LINEA / INDICO 59N. DELSUR ESTABA TRANSFIRIENDO CARGA DEL 30-4-85.	6.52	108.67	DELSUR
DELSUR-PEDR(4-82)	09/09	21:58	09/09	22:01	3m	59N	FALLA EN LINEA / ELIMINAR INDICACION DE 59N.	2.27	113.50	DELSUR
DELSUR-PEDR(4-81)	09/09	21:58	09/09	22:06	8m	59N	FALLA EN LINEA / DESBALANCE DE VOLTAJE. PRUEBA NEG A LAS 22:00 H. CON EL CIERRE SE TOMO LA MITAD DE LA CARGA DEL 30-4-85.	4.45	593.33	DELSUR
EEO-15SE(4-83)	10/09	00:47	10/09	00:48	1m	51	FALLA EN LINEA / OPERO RELE 59N.	1.18	19.67	EEO
CLESA-OPIC(4-81)	10/09	14:48	10/09	14:49	1m	51	FALLA EN LINEA / INDICO TAMBIEN 59N.	3.22	53.67	CLESA
EEO-15SE(4-84)	10/09	15:56	10/09	18:14	2h 18m	MANUAL	SOLICITUD DE DISTRIBUIDOR / PARA CAMBIAR POSTE CHOCADO EN CKTO. LA CARGA DE SUB-CHINAMECA FUE TRASLADADA AL 34-4-86 A LAS 15:54 HRS.	0.64	1,472.00	EEO
DELSUR-TECO(4-81)	10/09	16:30	10/09	16:32	2m	51	FALLA EN LINEA / INDICO 59N.	6.8	228.67	DELSUR
CLESA-SONS(4-82)	10/09	17:38	10/09	17:41	3m	50/51	FALLA EN LINEA / INDICO 59N.	10.92	546.00	CLESA
CLESA-ACAJ(3-81)	10/09	17:59	10/09	18:00	1m	51	FALLA EN LINEA / REPORTARON AMENAZA DE LLUVIA.	1.93	32.17	CLESA
DELSUR-SOYA(4-85)	10/09	18:39	10/09	18:41	2m	51	FALLA EN LINEA / INDICA TAMBIEN 59N. REPORTARON FUERTE LLUVIA.	6.23	207.67	DELSUR

Entrega	Fecha Inicio	Hora Inicio	Fecha Final	Hora Final	Duración	Rele	Motivo	MW	KWh	Responsable
DELSUR-SOYA(4-85)	10/09	18:42	10/09	18:44	2m	59N	FALLA EN LÍNEA / DESBALANCE DE VOLTAJE. REPORTARON FUERTE LLUVIA.	5.03	167.67	DELSUR
DELSUR-SOYA(4-85)	10/09	19:56	10/09	20:30	34m	51	FALLA EN LÍNEA / INDICA TAMBIEN 59N. REPORTARON LLUVIA.	0.22	124.67	DELSUR
CLESA-ATEO(3-85)	10/09	23:33	10/09	23:35	2m	51	FALLA EN LÍNEA /	2.16	72.00	CLESA
EEO-SMIG(4-82)	11/09	03:50	11/09	03:52	2m	51	FALLA EN LÍNEA /	7.62	254.00	EEO
EEO-SMIG(4-82)	11/09	05:52	11/09	10:44	4h 52m	51N	FALLA EN LÍNEA / INDICO 59N. SE LE EFECTUARON CINCO PRUEBAS NEG. EEO EFECTUO CAMBIO DE POSTE CHOCADO. ENS CALCULADA.	8.5	46,474.00	EEO
DELSUR-SOYA(4-85)	11/09	06:51	11/09	15:32	8h 41m	MANUAL	SOLICITUD DE DISTRIBUIDOR / TRABAJOS PROGRAMADOS. CARGA TRANSFERIDA AL 47-4 81 Y AL 46-4-81. SOLAMENTE QUEDA FUERA ANDA-CAFETAL.ENS CALCULADA.	0.5	4,342.00	DELSUR
CLESA-ATEO(4-80)	11/09	07:57	11/09	08:02	5m	MANUAL	SOLICITUD DE DISTRIBUIDOR / MANIOBRAS PROPIAS. CLESA DEJA FUERA 2 MW APROX.	5.24	436.67	CLESA
CLESA-ATEO(3-85)	11/09	08:06	11/09	08:09	3m	MANUAL	SOLICITUD DE DISTRIBUIDOR / POR TRABAJOS PROGRAMADOS. DEJA FUERA 80% DE LA CARGA.	2.15	107.50	CLESA
CLESA-OPIC(4-81)	11/09	08:27	11/09	08:31	4m	MANUAL	SOLICITUD DE DISTRIBUIDOR / MANIOBRAS PROPIAS. DEJA FUERA 70% DE LA CARGA.	0.5	33.33	CLESA
EEO-SMIG(4-82)	11/09	11:07	11/09	11:08	1m	MANUAL	SOLICITUD DE DISTRIBUIDOR / MANIOBRAS PARA TOMAR LA CARGA DE SANTA ROSA.	5.15	85.83	EEO
DELSUR-PEDR(4-83)	11/09	14:23	11/09	14:24	1m	51	FALLA EN LÍNEA / INDICO RELE 59N.	5.08	84.67	DELSUR
CLESA-ATEO(4-80)	11/09	17:41	11/09	17:47	6m	MANUAL	SOLICITUD DE DISTRIBUIDOR / PARA NORMALIZAR CARGA DE ESTE INTERRUP TOR. ENS CALC.	5.42	55,290.00	CLESA
CLESA-ATEO(3-85)	11/09	17:42	11/09	17:48	6m	MANUAL	SOLICITUD DE DISTRIBUIDOR / PARA NORMALIZAR CARGA DE ESTE INTERRUP TOR. ENS CALC.	0.04	22,310.00	CLESA
EEO-SMIG(4-82)	11/09	18:34	11/09	18:37	3m	51N	FALLA EN LÍNEA / INDICO TAMBIEN 59N. A LAS 18:35 PRUEBA NEGATIVA.	18.44	922.00	EEO
EEO-SMIG(4-82)	11/09	18:57	11/09	18:59	2m	51N	FALLA EN LÍNEA / INDICO TAMBIEN 59N.	18.76	625.33	EEO
CLESA-ACAJ(3-81)	11/09	21:21	11/09	21:23	2m	51	FALLA EN LÍNEA /	1.5	50.00	CLESA
DELSUR-SANA(4-84)	12/09	10:44	12/09	10:46	2m	59N	FALLA EN LÍNEA /	0.88	29.33	DELSUR
EEO-SMIG(4-82)	12/09	14:58	12/09	15:00	2m	51	FALLA EN LÍNEA /	12.73	424.00	EEO
ANDA-SANA(4-85)	12/09	16:53	12/09	16:55	2m	59N	FALLA EN LÍNEA / DESBALANCE DE VOLTAJE. FALLA EN LÍNEA / ELIMINAR INDICACION DE RELE 59N.	10.2	340.00	ANDA
DELSUR-SANA(4-84)	12/09	16:53	12/09	16:56	3m	59N	FALLA EN LÍNEA / INDICO 59N. DELSUR RECUPERO TODA LA CARGA HASTA LAS 22:55 H. SE RETIRO ARBOL DE LA LINEA.ENS CALCULADA.	0.88	44.00	ANDA
DELSUR-PEDR(4-81)	12/09	16:59	12/09	17:02	3m	51	FALLA EN LÍNEA / INDICO 59N. 17:27 H. PRUEBA NEG. CLESA AISLO POSTE DAÑADO. ENS CALCULADA.	7.6	31,140.00	DELSUR
CLESA-AHUA(4-81)	12/09	17:26	12/09	20:12	2h 46m	51		13.4	51,180.00	CLESA

Entrega	Fecha Inicio	Hora Inicio	Fecha Final	Hora Final	Duración	Rele	Motivo	MW	KWh	Responsable
EEO-SMIG(4-82)	12/09	18:52	12/09	18:53	1m	51N	FALLA EN LÍNEA /INDICO 59N.	19.66	327.67	EEO
DELSUR-SOYA(4-85)	12/09	21:39	12/09	21:41	2m	51	FALLA EN LÍNEA /INDICO 59N.	5.01	167.00	DELSUR
DELSUR-SOYA(4-85)	12/09	21:46	12/09	21:54	8m	51	FALLA EN LÍNEA /INDICO 59N. CON EL CIERRE SE TOMO ANDA CAFETAL. EL RESTO DE LA CARGA SE TRANSFIRIO AL 47-4-81 Y AL 46-4-81. ENS CALC.	3.2	426.67	DELSUR
DELSUR-PEDRI(4-83)	12/09	22:17	12/09	22:18	1m	51	FALLA EN LÍNEA /INDICO 59N.	2.97	49.50	DELSUR
EEO-SMIG(4-83)	12/09	23:30	12/09	23:31	1m	51N	FALLA EN LÍNEA /INDICO 59N.	4	66.67	EEO
CLESA-ACAJ(3-81)	12/09	23:52	12/09	23:54	2m	51	FALLA EN LÍNEA /	1.23	41.00	CLESA
CLESA-SONS(4-82)	13/09	02:30	13/09	02:31	1m	51	FALLA EN LÍNEA /	3.43	57.17	CLESA
CLESA-SONS(4-82)	13/09	04:21	13/09	04:24	3m	MANUAL	SOLICITUD DE DISTRIBUIDOR / PARA CAMBIAR FUSIBLE FUNDIDO EN SUB-BULULU QUE QUEDO FUERA DESDE LAS 02:30 H. ENS CALCULADA.	2.31	983.00	CLESA
EEO-SMIG(4-86)	13/09	06:50	13/09	06:52	2m	51	FALLA EN LÍNEA / 06:51 H. PRUEBA NEG. CON TODA LA CARGA. SE DEJA FUERA SUB-C.BARRIOS HASTA LAS 11:01 H. ENS CALCULADA.	4.7	3,760.00	EEO
DELSUR-SANA(4-84)	13/09	09:22	13/09	13:20	3h 58m	MANUAL	SOLICITUD DE DISTRIBUIDOR / POR TRABAJOS PROGRAMADOS DE DELSUR EN SU CKTO.	0.63	2,499.00	DELSUR
CLESA-SONS(4-82)	13/09	09:37	13/09	09:39	2m	MANUAL	SOLICITUD DE DISTRIBUIDOR / PARA REPONER POWER FUSE EN SUBESTACION BULULU.	2.37	79.00	CLESA
EEO-SMIG(4-83)	13/09	16:05	13/09	16:07	2m	51N	FALLA EN LÍNEA /INDICO 59N.	5.3	176.67	EEO
EEO-SMIG(4-83)	13/09	16:08	13/09	17:10	1h 2m	51N	FALLA EN LÍNEA /INDICO 59N.PRUEBA NEGATIVA A LAS 16:24.	3.91	4,040.33	EEO
EEO-SMIG(4-82)	13/09	16:24	13/09	16:25	1m	59N	FALLA EN LÍNEA / FUERTE LLUVIA EN LA ZONA.	10.4	173.33	EEO
EEO-SMIG(4-85)	13/09	16:29	13/09	17:58	1h 29m	51N	FALLA EN LÍNEA /INDICO 59N. FUERTE LLUVIA EN LA ZONA.	2.42	3,589.67	EEO
EEO-SMIG(4-81)	13/09	16:38	13/09	16:42	4m	51N	FALLA EN LÍNEA /INDICO 59N. FUERTE LLUVIA EN LA ZONA.	25.19	1,679.33	EEO
DEUSEM-OZAT(4-81)	13/09	17:16	13/09	17:19	3m	51N	FALLA EN LÍNEA /INDICO 59N. FUERTE LLUVIA EN LA ZONA.	13.09	654.50	DEUSEM
CLESA-ATEO(3-84)	13/09	18:07	13/09	18:08	1m	51N	FALLA EN LÍNEA / FUERTE LLUVIA EN LA ZONA.	3.7	61.67	CLESA
CLESA-ACAJ(3-81)	13/09	18:43	13/09	23:16	4h 33m	51N	FALLA EN LÍNEA / FUERTE LLUVIA EN LA ZONA.	2.11	9,600.50	CLESA
EEO-SMIG(4-83)	14/09	08:41	14/09	08:42	1m	51	FALLA EN LÍNEA /INDICO RELE 59N.	5.4	90.00	d01
EEO-SMIG(4-83)	14/09	09:23	14/09	09:37	14m	MANUAL	SOLICITUD DE DISTRIBUIDOR / PARA REPARAR PUENTE ROTO SUB-DM3.	4.8	1,120.00	EEO
CLESA-ACAJ(3-81)	14/09	11:32	14/09	11:34	2m	MANUAL	SOLICITUD DE DISTRIBUIDOR / PARA RECUPERAR TRAMO DE LÍNEA.	2.7	90.00	CLESA
EEO-SMIG(4-83)	14/09	17:17	14/09	17:33	16m	51	FALLA EN LÍNEA /EEO REPORTA FUERTE LLUVIA EN LA ZONA.	4.2	1,120.00	EEO

Entrega	Fecha Inicio	Hora Inicio	Fecha Final	Hora Final	Duración	Rele	Motivo	MW	KWh	Responsable
EEO-SMIG(4-84)	14/09	17:31	14/09	17:33	2m	51N	FALLA EN LÍNEA / INDICO TAMBIEN 59N. EEO REPORTA FUERTE LLUVIA EN LA ZONA.	3.8	126.67	EEO
DELSUR-PEDR(4-81)	14/09	19:08	14/09	19:09	1m	51	FALLA EN LÍNEA / INDICO TAMBIEN 59N.	12.55	209.17	DELSUR
CLESA-AHUJA(4-81)	14/09	20:01	14/09	20:06	5m	MANUAL	SOLICITUD DE DISTRIBUIDOR / PARA REPONER POWER FUSE EN SUBESTACION 46/13.2 KV EL LLANO.	14.73	1,227.50	CLESA
DELSUR-OPIC(4-82)	15/09	09:02	15/09	14:53	5h 51m	MANUAL	MANUTENIMIENTO PROGRAMADO / INSTALACION DE PARAYOS EN 46KV.ENS CALCULADA.	6	36,400.00	DELSUR
EEO-SMIG(4-82)	15/09	18:31	15/09	18:33	2m	51	FALLA EN LÍNEA / INDICACION DE 59N.	16.59	553.00	EEO
EEO-SMIG(4-83)	15/09	18:31	15/09	18:34	3m	51N	FALLA EN LÍNEA / INDICACION DE 59N.	5.87	293.50	EEO
CLESA-GUAJ(4-81)	15/09	18:44	15/09	18:46	2m	81	FALLA EN UNIDADES GENERADORAS / PERDIDA DE 200 MW EN HONDURAS.	4.17	139.00	ENE
CLESA-GUAJ(4-83)	15/09	18:44	15/09	18:46	2m	81	FALLA EN UNIDADES GENERADORAS / PERDIDA DE 200 MW EN HONDURAS.	2.03	67.67	ENE
EEO-SMIG(4-83)	15/09	19:32	15/09	23:48	4h 16m	51	FALLA EN LÍNEA / INDICO 59N. 19:54 Y 20:09 PRUEBAS NEG. 20:13 H SE RECUPERA SUB-LA UNION EN EL INT. 34-4-84. ENS CALCULADA.	5.16	16,340.00	EEO
EEO-SMIG(4-84)	15/09	20:12	15/09	20:13	1m	MANUAL	SOLICITUD DE DISTRIBUIDOR / APERTURA PARA RECUPERAR SUB-LA UNION DEL INT. 34-4-83.	4.19	69.83	EEO
d01-STOM(4-82)	15/09	21:18	15/09	21:20	2m	51	FALLA EN LÍNEA / INDICACION DE 59N.	8.04	268.00	d01
DELSUR-TECO(4-82)	15/09	23:32	15/09	23:33	1m	51	FALLA EN LÍNEA / INDICACION DE 59N.	3.31	55.17	DELSUR
EEO-SMIG(4-84)	15/09	23:44	15/09	23:45	1m	MANUAL	SOLICITUD DE DISTRIBUIDOR / NORMALIZAR CARGA TRANSFERIDA DEL 34-4-83.	4.84	80.67	EEO
DELSUR-TECO(4-81)	16/09	08:44	16/09	14:41	5h 57m	51	FALLA EN LÍNEA / 08:45 HRS PRUEBA (-). CARGA TRANSFERIDA A SRAF. ENS CALCULADA.	7.5	12,875.00	DELSUR
DELSUR-SRAF(4-81)	16/09	09:28	16/09	09:30	2m	MANUAL	SOLICITUD DE DISTRIBUIDOR / PARA RECUPERAR PARTE DE CARGA DEL 39-4-81.	1.9	63.33	DELSUR
DELSUR-SRAF(4-81)	16/09	10:30	16/09	10:31	1m	MANUAL	SOLICITUD DE DISTRIBUIDOR / PARA RECUPERAR EN SU TOTALIDAD CARGA DEL 39-4-81.	2.5	41.67	DELSUR
EEO-SMIG(4-83)	16/09	16:51	16/09	16:53	2m	51N	FALLA EN LÍNEA / INDICO 59N. FUERTE LLUVIA EN LA ZONA.	4.34	144.67	EEO
DEUSEM-OZAT(4-81)	16/09	17:14	16/09	17:16	2m	51	FALLA EN LÍNEA / EEO REPORTE FUERTE LLUVIA.	12.23	407.67	DEUSEM
CLESA-SANA(4-83)	16/09	17:46	16/09	17:49	3m	MANUAL	SOLICITUD DE DISTRIBUIDOR / CAMBIO DE FUSIBLE A TX DE LA SUB SINGUIL.	2.48	124.00	CLESA
DELSUR-PEDR(4-81)	16/09	18:09	16/09	18:11	2m	51	FALLA EN LÍNEA / FUERTE LLUVIA CON DESCARGAS ELECTRICAS.	12.48	416.00	DELSUR
CLESA-SANA(4-83)	16/09	18:16	16/09	19:32	1h 16m	MANUAL	SOLICITUD DE DISTRIBUIDOR / CAMBIO DE AISLAMIENTO.	3.1	3,926.67	CLESA
CLESA-ATEO(3-84)	16/09	19:23	16/09	19:28	5m	51	FALLA EN LÍNEA / FUERTE LLUVIA EN LA ZONA.	4	333.33	CLESA



Otras Estadísticas

Entrega	Fecha Inicio	Hora Inicio	Fecha Final	Hora Final	Duración	Rele	Motivo	MW	KWh	Responsable
DELSUR-SRAF(4-81)	16/09	22:08	16/09	22:12	4m	MANUAL	SOLICITUD DE DISTRIBUIDOR / APERTURA MANUAL PARA NORMALIZAR CARGAS.	8.42	561.33	DELSUR
d01-SRAF(4-82)	17/09	15:26	17/09	15:27	1m	51	FALLA EN LÍNEA /INDICACION DE 59N.	5.3	88.33	d01
EEO-SMIG(4-82)	17/09	16:33	17/09	16:35	2m	51N	FALLA EN LÍNEA /INDICO RELE 59N.	9.7	323.33	EEO
EEO-SMIG(4-83)	17/09	16:33	17/09	16:34	1m	51N	FALLA EN LÍNEA /INDICO RELE 59N.	3.9	65.00	EEO
EEO-SMIG(4-83)	17/09	16:42	17/09	16:47	5m	51N	FALLA EN LÍNEA /INDICO RELE 59N.	3.5	291.67	EEO
EEO-SMIG(4-82)	17/09	16:42	17/09	16:47	5m	51	FALLA EN LÍNEA /INDICO RELE 59N. FUERA SUB-JOCOAITIQUE HASTA LAS 17:40 HRS.	8.8	733.33	EEO
DELSUR-SOYA(4-85)	17/09	17:22	17/09	23:31	6h 9m	51	FALLA EN LÍNEA /INDICO RELE 59N. 17:23 PRUEBA (-). CARGA TRANSFERIDA A EPED. DELSUR INFORMO CIRCUITO DE CAESS HIZO CONTACTO.	4.1	136.67	DELSUR
DELSUR-SOYA(4-84)	17/09	17:29	17/09	17:30	1m	51	FALLA EN LÍNEA /INDICO RELE 59N.	9.1	151.67	DELSUR
DELSUR-SOYA(4-84)	17/09	17:32	17/09	17:41	9m	51	FALLA EN LÍNEA /INDICO RELE 59N. CARGA TRANSFERIDA A STOM.	9.1	151.67	DELSUR
EEO-SMIG(4-83)	17/09	19:43	17/09	19:44	1m	51N	FALLA EN LÍNEA /INDICO RELE 59N.	5.7	95.00	EEO
CLESA-ACA(4-71)	17/09	19:46	17/09	19:47	1m	59N	FALLA EN LÍNEA /	6.8	113.33	CLESA
d01-STOM(4-82)	17/09	20:08	17/09	20:09	1m	51.67P	FALLA EN LÍNEA /	9.1	151.67	d01
DELSUR-PEDR(4-81)	17/09	20:12	17/09	20:13	1m	51	FALLA EN LÍNEA /INDICO RELE 59N.	12.7	211.67	DELSUR
EEO-SMIG(4-83)	17/09	21:00	17/09	21:01	1m	51N	FALLA EN LÍNEA /INDICO RELE 59N.	4.5	75.00	EEO
EEO-SMIG(4-83)	17/09	22:30	17/09	22:55	25m	51N	FALLA EN LÍNEA /INDICO RELE 59N. 22:39 HRS PRUEBA (-). FUERA SUB-LA UNION. ENS CALCULADA.	3.9	4,092.00	EEO
EEO-SMIG(4-83)	18/09	00:08	18/09	00:09	1m	MANUAL	SOLICITUD DE DISTRIBUIDOR / RECUPERAR CARGA DE LA UNION. INFORMAN QUE NO ENCONTRARON FALLA.	1.3	21.67	EEO
EEO-SMIG(4-83)	18/09	04:07	18/09	04:09	2m	51N	FALLA EN LÍNEA /INDICO RELE 59N.	3.2	106.67	EEO
EEO-SMIG(4-83)	18/09	10:46	18/09	10:49	3m	51N	FALLA EN LÍNEA /INDICO TAMBIEN 59N. PRUEBA (-) A LAS 10:48 HRS. EEO DEJA LA CARGA DE SUBS LA UNION CEMFA Y CORSAIN FUERA ENS CALC.	3.94	6,700.00	EEO
EEO-SMIG(4-84)	18/09	10:57	18/09	10:59	2m	MANUAL	SOLICITUD DE DISTRIBUIDOR / EEO TRATO DE TRASLADAR LA CARGA DEL INT.4-83 QUE HABIA QUEDADO FUERA AL INT.4-84. SIENDO (-) EL INTENTO.	2.81	93.67	EEO
EEO-SMIG(4-83)	18/09	13:11	18/09	13:12	1m	MANUAL	SOLICITUD DE DISTRIBUIDOR / PARA RECUPERAR CARGA DE SUB LA UNION, DEJANDO CORSAIN Y DM3 FUERA.	1.63	340.00	EEO
d01-SRAF(4-82)	18/09	19:28	18/09	19:29	1m	51	FALLA EN LÍNEA /INDICACION DE 59N.	8.51	141.83	d01
DELSUR-SOYA(4-85)	18/09	19:59	18/09	20:00	1m	51	FALLA EN LÍNEA /INDICACION DE 59N.	5.84	97.33	DELSUR
DELSUR-TECO(4-81)	18/09	20:09	18/09	20:46	37m	51	FALLA EN LÍNEA /INDICACION DE 59N. CON CIERRE SE REALIZO PRUEBA A TRAMO DE LINEA.	10.31	6,358.00	DELSUR

Entrega	Fecha Inicio	Hora Inicio	Fecha Final	Hora Final	Duración	Rele	Motivo	MW	KWh	Responsable
CLESA-ACAJ(4-71)	18/09	20:14	18/09	20:15	1m	MANUAL	SOLICITUD DE DISTRIBUIDOR / MANIOBRAS PARA CAMBIAR FUSIBLES FUNDIDOS EN SUB-METALIO.	7.13	118.83	CLESA
DELSUR-TECO(4-81)	18/09	20:49	18/09	21:01	12m	MANUAL	SOLICITUD DE DISTRIBUIDOR / APERTURA PARA HACER MANIOBRAS Y TOMAR PARTE DE LA CARGA. ENS CALCULADA.	0	6,052.00	DELSUR
DELSUR-SRAF(4-81)	18/09	21:04	18/09	21:07	3m	MANUAL	SOLICITUD DE DISTRIBUIDOR / PARA TOMAR LA CARGA DEL 39-4-81.	1.77	88.50	DELSUR
EEO-SMIG(4-85)	19/09	08:51	19/09	08:52	1m	51N	FALLA EN LINEA / INDICO RELE 59N.	3.4	56.87	EEO
DELSUR-PEDR(4-83)	19/09	14:19	19/09	14:20	1m	51	FALLA EN LINEA / INDICO RELE 59N.	6.3	105.00	DELSUR
CLESA-ACAJ(4-71)	19/09	16:45	19/09	16:47	2m	51N	FALLA EN LINEA / INDICO 59N; REPORTARON FUERTE LLUVIA.	4	133.33	CLESA
DELSUR-STOM(4-81)	19/09	18:00	19/09	18:02	2m	51	FALLA EN LINEA / INDICO 59N; REPORTARON FUERTE LLUVIA EN LA ZONA.	15.5	516.67	DELSUR
EEO-SMIG(4-82)	19/09	19:46	19/09	19:47	1m	51	FALLA EN LINEA / FUERTE LLUVIA EN JOCOAYTIQUE.	17.6	293.33	EEO
DELSUR-OPIC(4-82)	20/09	03:55	20/09	08:54	4h 59m	51	FALLA EN LINEA / INDICO 59N. SE LE EFETUO PRUEBA A LAS 03:56 RESULTADO NEGATIVO. SE REPARO LINEA ROTA. ENS CALCULDA.	13.8	70,760.00	DELSUR
EEO-SMIG(4-82)	20/09	15:28	20/09	15:30	2m	51	FALLA EN LINEA /	11.15	371.67	EEO
CLESA-SONS(4-82)	20/09	15:37	20/09	15:40	3m	MANUAL	SOLICITUD DE DISTRIBUIDOR / PARA SUSTITUIR FUSIBLES FUNDIDOS EN SUB BULLUJ A LAS 14:53 H. ENS CALCULADA.	2.94	6,580.00	CLESA
CLESA-AHUA(4-81)	20/09	16:50	20/09	16:52	2m	51	FALLA EN LINEA / INDICO RELE 59N.	14.6	486.67	CLESA
ANDA-SANA(4-85)	20/09	22:04	20/09	22:19	15m	59N	FALLA EN LINEA / DESBALANCE DE VOLTAJE. ANDA SOLICITO ESPERAR PARA HACER PRUEBA.	10.3	2,575.00	ANDA
DELSUR-SANA(4-84)	20/09	22:04	20/09	22:06	2m	59N	FALLA EN LINEA / ELIMINAR INDICACION DE RELE 59N.	1	33.33	ANDA
CLESA-OPIC(4-81)	22/09	06:11	22/09	06:13	2m	51	FALLA EN LINEA / INDICO 59N.	3.54	118.00	CLESA
CLESA-GUAJ(4-81)	22/09	08:20	22/09	11:41	3h 21m	MANUAL	SOLICITUD DE DISTRIBUIDOR / PARA REPARAR ESTRUCTURA DAÑADA. EMERGENCIA.	2.9	9,715.00	CLESA
EEO-SMIG(4-83)	22/09	10:07	22/09	10:20	13m	51	FALLA EN LINEA / 10:17 HRS PRUEBA (-). EEO DEJO FUERA SUBS-LA UNION, CORSAIN Y DM3. ENS CALCULADA.	6.7	4,451.00	EEO
EEO-SMIG(4-83)	22/09	11:19	22/09	11:20	1m	MANUAL	SOLICITUD DE DISTRIBUIDOR / PARA RECUPERAR SUBS-LA UNION Y CORSAIN.	1.7	28.33	EEO
d01-CGRA(4-81)	22/09	12:39	22/09	12:40	1m	51	FALLA EN LINEA / INDICO RELE 59N.	8.6	143.33	d01
EEO-SMIG(4-83)	22/09	16:21	22/09	16:26	5m	51	FALLA EN LINEA / 16:23 HRS PRUEBA (-). EEO DEJO FUERA SUBS-LA UNION, CORSAIN Y DM3. ENS CALCULADA.	4.38	1,380.00	EEO

Entrega	Fecha Inicio	Hora Inicio	Fecha Final	Hora Final	Duración	Rele	Motivo	MW	KWh	Responsable
EEO-SMIG(4-84)	22/09	16:52	22/09	16:57	5m	MANUAL	SOLICITUD DE DISTRIBUIDOR / PARA RECUPERAR LAS CARGAS DE SUB LA UNION CORSAIN Y DM3: 16:53 SE LE EFECTUO PRUEBA DE CIERRE RESULTO NEGATIVA.	3.03	252.50	EEO
EEO-SMIG(4-86)	22/09	17:06	22/09	17:08	2m	51N	FALLA EN LINEA / INDICO 59N REPORTARON FUERTE LLUVIA EN LA ZONA.	4.52	150.67	EEO
EEO-SMIG(4-82)	22/09	18:47	22/09	18:50	3m	51N	FALLA EN LINEA /	18.14	907.00	EEO
EEO-SMIG(4-85)	22/09	20:40	22/09	20:43	3m	51N	FALLA EN LINEA / INDICO 59N.	3.67	183.50	EEO
EEO-155E(4-83)	23/09	08:57	23/09	08:59	2m	51	FALLA EN LINEA / INDICO TAMBIEN 59N.	1.66	55.33	EEO
d01-CGRA(4-81)	23/09	11:01	23/09	11:02	1m	MANUAL	SOLICITUD DE DISTRIBUIDOR / PARA AISLAR CKTO POR POSTE EN PELIGRO DE DERRUMBARSE.	3.28	54.67	d01
d01-CGRA(4-81)	23/09	12:01	23/09	12:02	1m	MANUAL	SOLICITUD DE DISTRIBUIDOR / CAESS REUBICO POSTE.	1.8	30.00	d01
d01-STOM(4-82)	23/09	12:39	23/09	18:14	5h 35m	51	FALLA EN LINEA / INDICO RELE 59N. PRUEBA A LAS 12:41 (-). CARGA TRANSFERIDA A SANT. CAESS REPARO ESTRUCTURA DAÑADA POR DERRUMBE	17.77	1,184.67	d01
CLESA-ATEO(3-85)	24/09	01:00	24/09	01:02	2m	51	FALLA EN LINEA /	2.3	76.67	CLESA
DELSUR-PEDR(4-83)	24/09	11:50	24/09	11:51	1m	51	FALLA EN LINEA / INDICO 59N.	4.67	77.83	DELSUR
CLESA-OPIC(4-81)	24/09	12:36	24/09	14:58	2h 22m	MANUAL	SOLICITUD DE DISTRIBUIDOR / REPARACION DE POSTE (DESLEAVE DE TERRENO).	3.35	2,065.83	CLESA
CLESA-ATEO(4-82)	24/09	12:36	24/09	12:41	5m	MANUAL	SOLICITUD DE DISTRIBUIDOR / MANIOBRAS PROPIAS.	9.43	765.83	CLESA
CLESA-ATEO(4-80)	24/09	13:10	24/09	13:13	3m	MANUAL	SOLICITUD DE DISTRIBUIDOR / PARA RECUPERAR LA CARGA DEL INT.4-81 DE SUBESTACION OPICO.	11.78	589.00	CLESA
CLESA-ACAJ(4-71)	24/09	13:25	24/09	13:26	1m	59	FALLA EN LINEA / FUERTE LLUVIA.	4.11	68.50	CLESA
CLESA-ACAJ(3-82)	24/09	13:33	24/09	14:32	59m	51	FALLA EN LINEA / PRUEBA (-) 13:35. FUERTE LLUVIA CON VIENTOS.	2.45	2,409.17	CLESA
CLESA-ATEO(4-80)	24/09	14:50	24/09	14:55	5m	MANUAL	SOLICITUD DE DISTRIBUIDOR / PARA NORMALIZAR LA CARGA DEL INT.4-81 DE SUB OPICO.	15.41	1,284.17	CLESA
d01-CGRA(4-81)	24/09	16:37	24/09	16:38	1m	MANUAL	SOLICITUD DE DISTRIBUIDOR / POR REMOCION DE POSTE CKTO SALIDA DE CHALATENANGO HACIA SUB EL COYOLITO. CARGA DE CHALATENANGO QUEDA FUERA.	3.29	54.83	d01
d01-CGRA(4-81)	24/09	19:27	24/09	19:28	1m	MANUAL	SOLICITUD DE DISTRIBUIDOR / CERRAR CUCHILLAS Y RECUPERAR PARTE DE LA CARGA. ENS CALC..	2.38	34,390.00	d01
DELSUR-SOYA(4-85)	25/09	07:37	25/09	16:21	8h 44m	MANUAL	SOLICITUD DE DISTRIBUIDOR / CAMBIO DE AISLAMIENTO Y RECONVERSION DE VOLTAJE EN PARTE DEL CIRCUITO.	0.4	3,493.33	DELSUR

Entrega	Fecha Inicio	Hora Inicio	Fecha Final	Hora Final	Duración	Rele	Motivo	MW	KWh	Responsable
CLESA-ATEO(3-85)	25/09	08:12	25/09	08:15	3m	MANUAL	SOLICITUD DE DISTRIBUIDOR / TRABAJO PROGRAMADO DE MODIFICACION DE CIRCUITO.	1.3	65.00	CLESA
CLESA-ATEO(4-80)	25/09	08:17	25/09	08:23	6m	MANUAL	SOLICITUD DE DISTRIBUIDOR / TRABAJO PROGRAMADO DE MODIFICACION DE CIRCUITO.	4.9	490.00	CLESA
DELSUR-OPIC(4-82)	25/09	10:02	25/09	10:05	3m	59N	FALLA EN LINEA / DESBALANCE DE VOLTAJE.	13.9	695.00	DELSUR
d01-NEJA(2-82)	25/09	15:37	25/09	17:03	1h 26m	51	FALLA EN LINEA / 15:41 HRS PRUEBA NEGATIVA. NEPO REPORTO HUMO.	11.7	16,770.00	d01
d01-NEJA(2-81)	25/09	15:37	25/09	17:02	1h 25m	51	FALLA EN LINEA / NEPO REPORTO HUMO.	10.7	15,158.33	d01
CESSA-GUAJ(4-84)	25/09	15:41	25/09	15:44	3m	27	FALLA EN LINEA / CESSA RETIRANDO 1 MW DEL SISTEMA.	1	50.00	CESSA
CLESA-ATEO(4-80)	25/09	19:09	25/09	19:14	5m	MANUAL	SOLICITUD DE DISTRIBUIDOR / TRABAJO PROGRAMADO DE MODIFICACION DE CIRCUITO.	8.41	700.83	CLESA
CLESA-ATEO(3-85)	25/09	19:16	25/09	19:20	4m	MANUAL	SOLICITUD DE DISTRIBUIDOR / TRABAJO PROGRAMADO DE MODIFICACION DE CIRCUITO.	0.02	1.33	CLESA
d01-SRAFI(4-83)	25/09	21:21	25/09	21:25	4m	81	FALLA EN UNIDADES GENERADORAS / ACTUACION DEL ESQUEMA DE BAJA FRECUENCIA. (ETAPA I)	5.45	363.33	ENE
CLESA-GUAJ(4-83)	25/09	21:21	25/09	21:26	5m	81	FALLA EN UNIDADES GENERADORAS / ACTUACION DEL ESQUEMA DE BAJA FRECUENCIA. (ETAPA I)	1.25	104.17	ENE
d01-CGRA(4-81)	25/09	21:21	25/09	21:25	4m	81	FALLA EN UNIDADES GENERADORAS / ACTUACION DEL ESQUEMA DE BAJA FRECUENCIA. (ETAPA I)	8.88	592.00	ENE
CLESA-GUAJ(4-81)	25/09	21:21	25/09	21:26	5m	81	FALLA EN UNIDADES GENERADORAS / ACTUACION DEL ESQUEMA DE BAJA FRECUENCIA. (ETAPA I)	3.27	272.50	ENE
EEO-SMIG(4-85)	25/09	21:21	25/09	21:25	4m	81	FALLA EN UNIDADES GENERADORAS / ACTUACION DEL ESQUEMA DE BAJA FRECUENCIA. (ETAPA I)	2.92	194.67	ENE
CLESA-SONS(4-81)	25/09	21:21	25/09	21:26	5m	81	FALLA EN UNIDADES GENERADORAS / ACTUACION DEL ESQUEMA DE BAJA FRECUENCIA. (ETAPA I)	2.28	190.00	ENE
DELSUR-STOM(4-81)	26/09	02:26	26/09	02:27	1m	51	FALLA EN LINEA /	12.12	202.00	DELSUR
CLESA-ATEO(3-85)	26/09	04:35	26/09	04:37	2m	51	FALLA EN LINEA /	2.16	72.00	CLESA
DEUSEM-OZAT(4-81)	26/09	07:48	26/09	07:49	1m	51	FALLA EN LINEA / INDICO 59N.	12.39	206.50	DEUSEM
EEO-SMIG(4-84)	26/09	09:19	26/09	09:23	4m	51N	FALLA EN LINEA / INDICO TAMBIEN 59N.	3.17	211.33	EEO
EEO-SMIG(4-86)	26/09	13:33	26/09	13:35	2m	51	FALLA EN LINEA / INDICO TAMBIEN 59N.	5.12	170.67	EEO



Entrega	Fecha Inicio	Hora Inicio	Fecha Final	Hora Final	Duración	Rele	Motivo	MW	KWh	Responsabilidad
EEO-15SE(4-83)	26/09	14:07	26/09	14:08	1m	51	FALLA EN LINEA / INDICO TAMBIEN 59N. EEO INFORMA DE AMENAZA DE LLUVIA CON DESCARGAS ELECTRICAS EN LA ZONA.	1.8	30.00	EEO
EEO-15SE(4-83)	26/09	14:30	26/09	14:32	2m	51	FALLA EN LINEA / INDICO TAMBIEN 59N.	1.79	59.67	EEO
CLESA-GUAJ(4-83)	26/09	15:01	26/09	15:03	2m	81	FALLA EN UNIDADES GENERADORAS / PERDIDA DE 293 MW DE GENERACION EN GUATEMALA.	1.31	43.67	AMM
EEO-SMIG(4-85)	26/09	15:01	26/09	15:05	4m	81	FALLA EN UNIDADES GENERADORAS / PERDIDA DE 293 MW DE GENERACION EN GUATEMALA.	3.08	205.33	AMM
d01-SRAF(4-83)	26/09	15:01	26/09	15:06	5m	81	FALLA EN UNIDADES GENERADORAS / PERDIDA DE 293 MW DE GENERACION EN GUATEMALA.	4.13	344.17	AMM
CLESA-SONS(4-81)	26/09	15:01	26/09	15:04	3m	81	FALLA EN UNIDADES GENERADORAS / PERDIDA DE 293 MW DE GENERACION EN GUATEMALA.	1.81	90.50	AMM
CLESA-GUAJ(4-81)	26/09	15:01	26/09	15:03	2m	81	FALLA EN UNIDADES GENERADORAS / PERDIDA DE 293 MW DE GENERACION EN GUATEMALA.	3.37	112.33	AMM
d01-CGRA(4-81)	26/09	15:01	26/09	15:04	3m	81	FALLA EN UNIDADES GENERADORAS / PERDIDA DE 293 MW DE GENERACION EN GUATEMALA.	9.07	453.50	AMM
ANDA-NEJA(2-84)	26/09	15:18	26/09	19:00	3h:42m	67N, 51	FALLA EN LINEA / ANDA SOLICITO NO HACER PRUEBA. RETIRARON RAMAS DE ARBOL SOBRE LA LINEA.	17.7	65,490.00	ANDA
CLESA-ACAJ(3-81)	26/09	15:29	26/09	15:30	1m	51	FALLA EN LINEA /	1.48	24.67	CLESA
DELSUR-SOYA(4-85)	26/09	15:43	26/09	16:36	53m	51	FALLA EN LINEA / INDICO TAMBIEN 59N. CARGA TRANSFERIDA A PEDR Y STOM.	5.2	1,040.00	DELSUR
d01-NEJA(2-81)	26/09	16:13	26/09	18:13	2h:0m	87B	FALLA EN SUBESTACIONES / PARARRAYO FASE B DAÑADO EN ENTRADA BANCO CAPACITOR. ENS ETESAL CALCULADA = 18305 KWH.	18.3	30,090.00	d01
d01-NEJA(2-82)	26/09	16:13	26/09	18:13	2h:0m	87B	FALLA EN SUBESTACIONES / PARARRAYO FASE B DAÑADO EN ENTRADA BANCO CAPACITOR. ENS ETESAL CALCULADA = 22995 KWH.	20.4	37,800.00	d01
EEO-15SE(4-84)	26/09	16:40	26/09	16:41	1m	51	FALLA EN LINEA / INDICO RELE 59N.	4.6	76.67	EEO
DEUSEM-OZAT(4-81)	26/09	17:21	26/09	17:45	24m	51	FALLA EN LINEA / INDICO RELE 59N. EEO SOLICITO ESPERAR PARA PROBAR POR FUERTE LLUVIA.	13.5	5,400.00	DEUSEM
CLESA-AHUA(4-81)	26/09	17:26	26/09	17:27	1m	51	FALLA EN LINEA / INDICO RELE 59N.	16	266.67	CLESA
d01-CGRA(4-81)	26/09	17:51	26/09	17:52	1m	51	FALLA EN LINEA / INDICO RELE 59N.	10.2	170.00	d01
CLESA-SONS(4-82)	26/09	18:08	26/09	18:09	1m	50/51	FALLA EN LINEA / INDICO RELE 59N.	8.2	136.67	CLESA
d01-CGRA(4-81)	26/09	18:08	26/09	18:15	7m	51	FALLA EN LINEA / TAMBIEN SE DISPARO INT. 4-71 POR RELE 59N.	15.1	1,761.67	d01
CLESA-ACAJ(4-71)	26/09	18:32	26/09	18:33	1m	59N	FALLA EN LINEA /	6.1	101.67	CLESA



Otras Estadísticas

Entrega	Fecha Inicio	Hora Inicio	Fecha Final	Hora Final	Duración	Rele	Motivo	MW	KWh	Responsable
CLESA-ACA/J(4-71)	26/09	18:50	26/09	20:21	1h 31m	59N	FALLA EN LINEA / 18:51 HRS. PRUEBA (-), CLESA NO ENCONTRÓ FALLA.	5.9	8,948.33	CLESA
DELSUR-PEDR(4-83)	26/09	19:39	26/09	19:40	1m	51	FALLA EN LINEA / INDICO RELE 59N.	4.3	71.67	DELSUR
CLESA-SONS(4-82)	26/09	20:31	26/09	21:19	48m	MANUAL	SOLICITUD DE DISTRIBUIDOR / PARA EFECTUAR REPARACION DE EMERGENCIA.	5.3	4,240.00	CLESA
ANDA-NEJA(2-84)	27/09	07:50	27/09	11:55	4h 5m	51, 67N	CERO VOLTAJE / ETESAL REPORTA AISLAMIENTO DAÑADO Y FASE ROTA EN ANDA.	21.6	88,200.00	ANDA
DELSUR-ATEO(4-81)	27/09	15:12	27/09	15:14	2m	51N	FALLA EN LINEA / INDICO 59N.	8.5	283.33	DELSUR
CLESA-SONS(4-82)	27/09	18:00	27/09	18:02	2m	50/51	FALLA EN LINEA / INDICO TAMBIEN 59N. CLESA INFORMA DE AMENAZA DE LLUVIA EN LA ZONA.	9.12	304.00	CLESA
CLESA-SONS(4-81)	27/09	19:21	27/09	20:21	60m	59N	FALLA EN SUBESTACIONES / CERO VOLTAJE EN BARRA DE 46 KV.	2.93	2,930.00	ETESAL
CLESA-SONS(4-82)	27/09	19:21	27/09	20:21	60m	59N	FALLA EN SUBESTACIONES / CERO VOLTAJE EN BARRA DE 46 KV.	10.26	10,260.00	ETESAL
CASSA-SONS(4-83)	27/09	19:21	27/09	22:42	3h 21m	59N	FALLA EN SUBESTACIONES / CERO VOLTAJE EN BARRA DE 46 KV. CASSA REALIZO PODA EN SU CKTO.	0.07	234.50	CASSA
CLESA-ACA/J(4-71)	27/09	21:35	27/09	21:36	1m	MANUAL	SOLICITUD DE DISTRIBUIDOR / PARA CAMBIAR POWER FUSE EN SUBESTACION METALIO.	2.65	44.17	CLESA
DELSUR-OPI(C(4-82)	27/09	22:17	28/09	01:05	2h 48m	51	FALLA EN LINEA / INDICO 59N. POSTE CAIDO. 00:41 A 03:49 TRANSFIERE SITIO DEL NIÑO AL 44-4-80. 08:42 RECUPERA LA CARGA. ENS CALCULADA.	14.5	89,500.00	DELSUR
CLESA-ATEO(3-85)	28/09	03:49	28/09	05:49	1h 60m	51	FALLA EN LINEA / PRUEBA (-) A LAS 03:52. CLESA REPARO LINEA PRIMARIA ROTA.	2.37	4,740.00	CLESA
CLESA-ATEO(4-80)	28/09	03:49	28/09	05:17	1h 28m	51N	FALLA EN LINEA / INDICO TAMBIEN 59N. PRUEBA (-) A LAS 03:51. Y 04:32 HRS. CLESA REPARO LINEA PRIMARIA ROTA..	21.8	31,973.33	CLESA
EEO-SMIG(4-83)	28/09	07:03	28/09	07:05	2m	51N	FALLA EN LINEA / INDICO TAMBIEN 59N. EEO INFORMA DE LLUVIA MODERADA EN ZONA.	3.63	121.00	EEO
CLESA-ATEO(4-80)	28/09	07:16	28/09	07:19	3m	MANUAL	SOLICITUD DE DISTRIBUIDOR / PARA CERRAR SWITCH DE AIRE.	9.04	452.00	CLESA
CLESA-ATEO(3-85)	28/09	07:43	28/09	07:48	5m	MANUAL	SOLICITUD DE DISTRIBUIDOR / CLESA INTENTO RECUPERAR LINEA. PROBANDO CIERRE A LAS 07:45 H SIENDO NEGATIVA.	0.25	20.83	CLESA
CLESA-ATEO(3-85)	28/09	08:18	28/09	08:22	4m	MANUAL	SOLICITUD DE DISTRIBUIDOR / CLESA SECCIONO TRAMO DE LINEA CON FALLA.	0.21	14.00	CLESA
CLESA-ACA/J(3-81)	28/09	09:52	28/09	09:55	3m	MANUAL	BY-PASS EN EQ. DAÑADO.	0.89	44.50	CLESA



UT

Otras Estadísticas

Entrega	Fecha Inicio	Hora Inicio	Fecha Final	Hora Final	Duración	Rele	Motivo	MW	KWh	Responsable
CLESA-ATEO(3-85)	28/09	10:55	28/09	10:58	3m	MANUAL	SOLICITUD DE DISTRIBUIDOR / HACER MANIOBRAS PARA RECUPERAR LA CARGA DEL CIRCUITO DESDE LAS 03:49 H. ENS CALCULADA.	1.55	16,027.00	CLESA
CLESA-ATEO(4-80)	28/09	11:56	28/09	12:04	8m	51N	FALLA EN LÍNEA / INDICO 59N.	26.8	3,573.33	CLESA
DELSUR-OPIC(4-82)	28/09	13:11	28/09	15:51	2h 40m	MANUAL	SOLICITUD DE DISTRIBUIDOR / PARA RECUPERAR LA CARGA DESPUES DE REPARAR POSTE DAÑADO. ENS CALCULADA.	4.91	46,263.00	DELSUR
CLESA-ATEO(3-85)	28/09	23:51	28/09	23:55	4m	51	FALLA EN LÍNEA /	2.33	155.33	CLESA
CLESA-ATEO(3-84)	29/09	11:58	29/09	12:01	3m	51	FALLA EN LÍNEA /	2.4	120.00	CLESA
DELSUR-PEDR(4-81)	29/09	14:55	29/09	14:56	1m	51	FALLA EN LÍNEA / INDICO TAMBIEN 59N.	12.21	203.50	DELSUR
CLESA-ATEO(4-80)	29/09	15:30	29/09	15:31	1m	51N	FALLA EN LÍNEA / INDICO TAMBIEN 59N.	17.96	299.33	CLESA
DELSUR-PEDR(4-83)	29/09	16:15	29/09	16:16	1m	51	FALLA EN LÍNEA / INDICO RELE 59N. LLUVIA.	5.4	90.00	DELSUR
CLESA-OPIC(4-81)	29/09	16:20	29/09	16:21	1m	51	FALLA EN LÍNEA / INDICO RELE 59N. LLUVIA.	5.5	91.67	CLESA
DELSUR-PEDR(4-83)	29/09	16:41	29/09	16:42	1m	51	FALLA EN LÍNEA / INDICO RELE 59N. LLUVIA.	5	83.33	DELSUR
DELSUR-PEDR(4-83)	29/09	16:43	29/09	17:35	52m	51	FALLA EN LÍNEA / INDICO RELE 59N. LLUVIA. DELSUR RETIRO RAMA DE ARBOL SOBRE LA LINEA.	5	4,333.33	DELSUR
CLESA-SANA(4-83)	29/09	17:06	29/09	17:07	1m	51	FALLA EN LÍNEA / INDICO RELE 59N. LLUVIA.	2.8	46.67	CLESA
CLESA-SANA(4-83)	29/09	17:13	29/09	17:14	1m	51	FALLA EN LÍNEA / INDICO RELE 59N. LLUVIA.	2.8	46.67	CLESA
DELSUR-ATEO(4-81)	29/09	19:35	29/09	19:36	1m	51N	FALLA EN LÍNEA / INDICO RELE 59N.	11.7	195.00	DELSUR
EEO-15SE(4-83)	29/09	22:46	29/09	22:47	1m	51	FALLA EN LÍNEA / INDICO RELE 59N.	1.3	21.67	EEO
EEO-SMIG(4-83)	30/09	06:16	30/09	06:17	1m	51N	FALLA EN LÍNEA / INDICO RELE 59N. LLUVIA.	3.4	56.67	EEO
DELSUR-SANA(4-84)	30/09	10:39	30/09	10:40	1m	59N	FALLA EN LÍNEA /	0.4	6.67	DELSUR
EEO-SMIG(4-83)	30/09	12:31	30/09	12:34	3m	51	FALLA EN LÍNEA /	4.69	234.50	EEO
CLESA-ATEO(4-80)	30/09	13:26	30/09	13:27	1m	51	FALLA EN LÍNEA /	17.17	286.17	CLESA
CLESA-ATEO(3-84)	30/09	13:59	30/09	14:01	2m	51	FALLA EN LÍNEA /	2.4	80.00	CLESA
d01-SRAF(4-82)	30/09	14:04	30/09	14:05	1m	MANUAL	SOLICITUD DE DISTRIBUIDOR / SE DEJA FUERA SUB-SENSUTEPEQUE HASTA LAS 20:50 H. POR FALLA EN RED DE TIERRA. ENS CALCULADA.	4.38	16,930.00	d01
CLESA-ATEO(4-80)	30/09	19:55	30/09	20:05	10m	MANUAL	SOLICITUD DE DISTRIBUIDOR / POR REPARACIONES DE EMERGENCIA EN SU CKTO.	1.4	2,333.33	CLESA
d01-SRAF(4-82)	30/09	20:38	30/09	20:39	1m	MANUAL	SOLICITUD DE DISTRIBUIDOR / PARA CERRAR CUCHILLAS MOTORIZADAS.	4.54	75.67	d01
DELSUR-PEDR(4-83)	30/09	21:58	30/09	21:59	1m	51	FALLA EN LÍNEA / INDICO TAMBIEN 59N.	3.2	53.33	DELSUR



Otras Estadísticas

CUADRO DE MANTENIMIENTOS PROGRAMADOS

ENERO - DICIEMBRE 2005

PLANTAS/ESTADÍSTICA	PROGRAMADO	DEFERIDO	REPROGRAMADO	SUBTRACCIÓN	EJECUTADO	DURACION	MOTIVO
BIARRITZ							
URDAGO 1	12-Abr-05	2-May-05	21-DIAS	9-May-05	29-May-05	21-DIAS	Mantenimiento mayor
CEHROK GRANDE							
URDAGO 1	4-Jul-05	18-Jul-05	18-DIAS		27-Aug-05	88-DIAS	Perdida año de garantía
URDAGO 2	19-Jul-04	10-Ago-05	266-DIAS	19-Jul-04	12-May-05	288-DIAS	Reprogramación
9 DE NOVIEMBRE							
URDAGO 1	19-Jan-05	7-Feb-05	28-DIAS		23-Jun-05	170-DIAS	Mantenimiento mayor
URDAGO 2	25-Feb-05	14-Mar-05	25-DIAS		23-Feb-05	19-Mar-05	Reprogramación mayor
URDAGO 3	25-Apr-05	14-May-05	20-DIAS	14-Jun-05	30-Jun-05	17-DIAS	Mantenimiento mayor
URDAGO 4	19-Apr-05	24-Apr-05	16-DIAS	30-May-05	19-Jun-05	16-DIAS	Mantenimiento mayor
URDAGO 5	4-Jun-05	18-Jun-05	18-DIAS		4-Jul-05	21-Jul-05	Mantenimiento mayor
16 DE SEPTIEMBRE							
URDAGO 1	9-Dic-04	31-Jul-05	239-DIAS				Separación del generador por daños
URDAGO 2	8-Nov-05	3-Dic-05	36-DIAS				Mantenimiento mayor e inspección y pruebas de liberación de Estador del Generador
ARRASQUAMUN							
URDAGO 1	4-Ago-05	22-Mar-05	46-DIAS	9-Jun-05	10-Sep-05	67-DIAS	Reentrenamiento del Generador y Mantenimiento de Turbina
URDAGO 3	9-Sep-05	19-Oct-05	42-DIAS	25-Sep-05	5-Nov-05	42-DIAS	Mantenimiento mayor e inspección anual
BERLIN							
URDAGO 1	5-Ago-05	29-Ago-05	27-DIAS	30-Ago-05	19-Sep-05	17-DIAS	Mantenimiento mayor e inspección anual
AGANITLA							
URDAGO 1				16-Oct-05	24-Nov-05	18-DIAS	Cambiar aislamiento de cables y conexión en cabina
URDAGO 2				16-Oct-05	19-Oct-05	7-DIAS	Cambiar aislamiento de cables
URDAGO 3	19-Jan-05	28-Jun-05	13-DIAS	18-Sep-05	30-Sep-05	13-DIAS	Inspección del Sistema de Combustible
MOTOR 6	2-Oct-05	17-Oct-05	16-DIAS	5-Nov-05	20-Nov-05	16-DIAS	Mantenimiento de 24.000 hrs.
MOTOR 7				5-Nov-05	20-Nov-05	16-DIAS	Mantenimiento de 24.000 hrs.
MOTOR 8	31-Jul-05	26-Ago-05	16-DIAS	27-Ago-05	11-Sep-05	16-DIAS	Mantenimiento de 24.000 hrs.
SOYAPANGUI							
MOTOR 1	1-Nov-05	18-Nov-05	18-DIAS				
MOTOR 2	16-Nov-05	30-Nov-05	16-DIAS				
MOTOR 3	4-Oct-05	19-Oct-05	15-DIAS				
BEJUMA POWER							
MOTOR 5							20.000 de las semanas del año. Inician en Mantenimiento Unimotor
CEJOSA							
MOTOR 3	20-Jan-05	29-Mar-05	38-DIAS	2-Sep-05	6-Oct-05	38-DIAS	Mantenimiento de 24.000 hrs. de las turbinas



Km. 12 1/2 carretera al Puerto de La Libertad, Nuevo Cuscatlán, Departamento de La Libertad.
Tel. (503) 247-7300 / 210-3050
Fax. (503) 247-7301 / 210-3051

Correo: mercado@ut.com.sv / mail@ut.com.sv

www.ut.com.sv