



BOLETÍN ESTADÍSTICO

Noviembre 2005



Unidad de Transacciones, S.A.

Administradora del Mercado Mayorista de Energía Eléctrica de El Salvador

Km. 12 ½ carretera al Puerto de La Libertad

CONTENIDO

	Pág.
Resumen Ejecutivo	3
Mercado Mayorista de Energía (MME)	
♦ Evolución de la demanda	4
♦ Cobertura de la demanda	5
Por recurso	5
Por agente	5
Por mercado	6
♦ Intercambios internacionales	7
♦ Precios	9
Sistema de Transmisión	
♦ Energía no servida	12
♦ Pérdidas de transmisión	12
♦ Interrupciones	12
Otras estadísticas	
♦ Generación obligada	13
♦ Demanda máxima de potencia	13
♦ Demanda máxima semanal	13
♦ Reserva fría por confiabilidad	14
♦ Condiciones de reserva	15
♦ Interrupciones del servicio	16
♦ Mantenimientos programados	21



Nov-05

Energía Transada		GWh	%
	Hidroeléctrica	144.6	36.7%
	Geotérmica	84.5	21.4%
	Térmica	163.8	41.5%
	Importaciones	0.0	0.0%
	Desvíos	1.5	0.4%
Total inyecciones MME		394.5	100.0%
(-)	Exportaciones	0.1	
	Desvíos	1.0	
	Pérdidas de transmisión ^{1/}	6.8	1.7%
		386.6	
Demanda Mercado Mayorista			%
	Mercado de Contratos	193.5	50.1%
	Mercado Regulator del Sistema	193.1	49.9%
		386.6	Δ %MM12
			5.1
Energía de Paso		Retiro	Inyección
	Guatemala	0.0	2.6
	Honduras	2.6	0.0
Precios MRS (\$/MWh)			Δ %
Promedio mensual		\$ 62.29	-6.7%
	Máximo	\$ 226.25	
	Mínimo	\$ 15.20	
Demanda Máxima de Potencia		MW	Hora
	Máxima	815	30-Nov-2005 18:30
	Mínima	333	3-Nov-2005 2:00

^{1/} Como porcentaje de la inyección

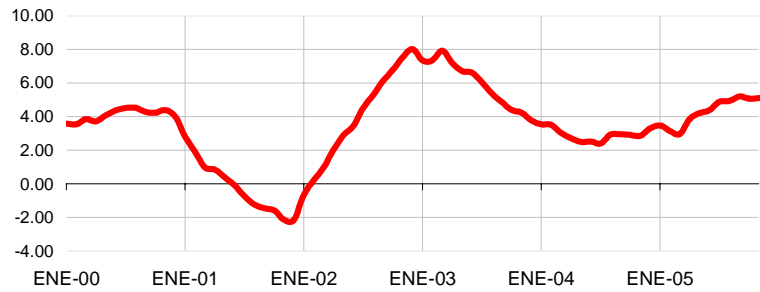
Nota: a partir del 21 de abril, los precios de compra en el MRS se han calculado con base al Acuerdo No. 78-E-2005 emitido por la Superintendencia General de Electricidad y Telecomunicaciones.



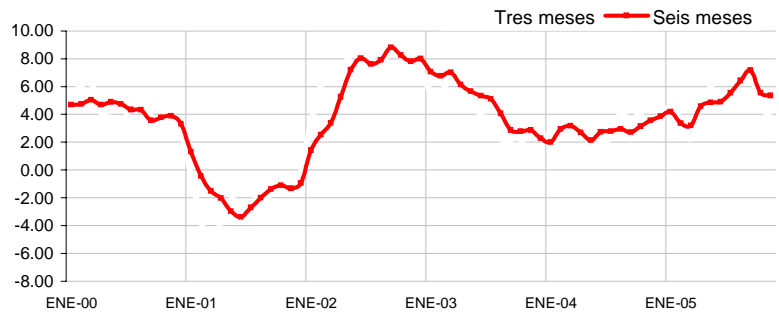
	Noviembre 2005		Var. % Anual	Acumulado Anual		Últimos tres meses		Últimos doce meses	
	GWh	Var. %		GWh	Var. %	GWh	Var. %	GWh	Var. %
Generación nacional transada	393.4	-32.9	35.8	4,654.4	19.3	565.6	29.0	408.3	17.3
Intercambios Internacionales (+/-) ^{1/}	0.0	-92.5	-100.1	279.8	-17.3	3.9	-49.6	26.9	-12.8
Pérdidas de transmisión	6.8	6.2	5.2	80.5	5.4	6.7	5.6	7.3	6.8
Demanda Mercado Mayorista	386.6	-0.1	4.0	4,277.0	5.0	386.4	3.8	388.1	5.1

^{1/} Signo (+) : Saldo comercial neto a favor de importaciones
 Signo (-) : Saldo comercial neto a favor de exportaciones

Tasa de variación anual
 Promedio móvil doce meses
 Enero 2000
 Noviembre 2005



Tasa de variación anual
 Promedio móvil tres y seis meses
 Enero 2000
 Noviembre 2005





Por Recurso Inyectado

	Noviembre 2005		Var. %	Acumulado Anual		Últimos 3 meses		Últimos 12 meses	
	GWh	Var. %	Anual	GWh	Var. %	GWh	Var. %	GWh	Var. %
Hidroeléctrica	144.6	-32.9	35.8	1,551.5	19.3	188.5	29.0	136.1	17.3
Geotérmica	84.5	10.7	8.7	889.9	2.8	77.5	3.0	81.0	2.5
Térmica	163.8	60.7	1.7	1,630.1	-1.0	122.8	-17.9	150.8	0.3
Importaciones	0.0	-99.2	-100.0	302.8	-28.1	4.8	-79.4	28.9	-24.3

^{1/} Incluye pérdidas por transmisión

Inyección nacional por Agente

	Noviembre 2005		Var. %	Acumulado Anual		Últimos 3 meses		Últimos 12 meses	
	GWh	Var. %	Anual	GWh	Var. %	GWh	Var. %	GWh	Var. %
Cel	144.6	-32.9%	35.8%	360.1	-39.5%	188.5	29.0%	136.2	16.6%
Nejapa Power	69.0	52.4%	-2.3%	114.4	-77.3%	52.9	-25.3%	63.7	-15.2%
Duke Energy	83.9	67.1%	5.2%	134.2	-69.8%	63.3	-12.5%	78.2	18.4%
LaGeo	84.5	10.7%	8.7%	160.8	-67.5%	77.5	3.0%	81.1	2.4%
Cessa	6.8	7.0%	-23.1%	13.2	-65.3%	5.3	-7.7%	5.3	10.1%
Cassa	4.0	0.0%	0.0%	4.0	-90.3%	1.3	56.7%	3.5	11.0%

^{1/} Inyecciones provenientes de la red de distribución

Por Contratos de Inyección

	Dic-04	Ene-05	Feb-05	Mar-05	Abr-05	May-05	Jun-05	Jul-05	Ago-05	Sep-05	Oct-05	Nov-05
Excelergy	24.9	29.6	18.6	20.6	2.9	2.9	3.7	6.8	11.0	5.0	10.9	21.2
El Paso	0.1	1.4	1.7	2.5	2.2	14.1	0.5	5.1	6.4	0.2	0.0	0.0
Origem	7.7	8.6	8.8	7.9	15.4	3.2	0.4	3.3	5.2	6.3	1.5	0.0
Caess	0.0	0.0	0.0	0.0	0.0	0.0	0.0	0.0	0.0	0.0	0.0	0.0
Delsur	2.2	3.4	2.7	2.5	2.5	0.8	0.9	6.4	7.4	6.5	1.2	0.0
AES Clesa	0.0	0.0	0.0	0.0	0.0	0.0	0.0	0.0	0.0	0.0	0.0	0.0
Cel	25.9	28.7	25.7	28.7	27.8	8.9	27.4	28.7	28.7	27.8	28.7	27.2
Nejapa	86.7	84.0	76.3	85.1	83.1	81.3	83.0	81.0	79.5	71.2	74.3	80.8
Duke Energy	51.5	51.1	46.6	50.8	50.0	128.7	51.8	51.4	50.3	49.7	18.1	0.0
LaGeo	61.9	62.2	56.5	62.6	60.8	65.5	66.2	68.4	68.1	65.5	64.5	64.2
Cessa	0.1	0.1	0.1	0.1	0.1	0.1	0.1	0.1	0.2	0.2	0.2	0.2
Cassa	0.0	0.0	0.0	0.0	0.0	0.0	0.0	0.0	0.0	0.0	0.0	0.0
(-) C.X. ^{1/}	0.7	0.1	31.8	3.7	4.1	4.2	0.8	0.0	1.1	2.4	-2.6	0.0
Total	260.4	268.9	205.3	257.1	240.7	301.4	233.1	251.0	255.7	230.0	196.8	193.5

^{1/} CX: Contratos de Exportación



Por Mercado Primario

Mercado	Dic-04	Ene-05	Feb-05	Mar-05	Abr-05	May-05	Jun-05	Jul-05	Ago-05	Sep-05	Oct-05	Nov-05
MC	260.4	268.9	237.0	257.1	240.7	301.4	233.1	251.0	255.7	230.0	193.5	193.5
MRS	119.8	98.8	116.5	141.8	163.7	101.4	158.5	149.8	142.2	155.6	193.1	193.1
Total	380.2	367.7	353.5	398.9	404.5	402.9	391.6	400.9	397.8	385.6	386.6	386.6

MC: Mercado de Contratos

MRS: Mercado Regulador del Sistema

Mercado de Contratos por Operador

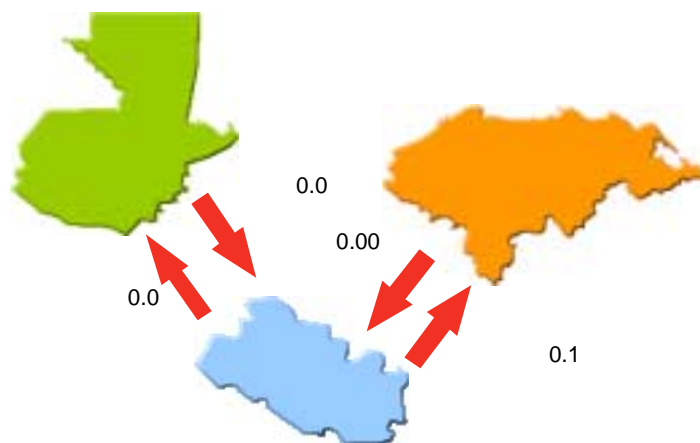
Operador	Dic-04	Ene-05	Feb-05	Mar-05	Abr-05	May-05	Jun-05	Jul-05	Ago-05	Sep-05	Oct-05	Nov-05
CAESS	96.3	99.5	99.3	90.0	99.1	96.5	97.1	96.5	99.5	98.6	96.3	69.1
DELSUR	56.2	63.6	71.4	61.7	65.4	54.2	38.0	44.1	56.8	63.3	42.9	41.0
CLESA	31.1	31.7	29.9	28.3	29.4	28.6	28.8	28.7	30.0	29.4	28.6	15.6
EEO	18.3	19.0	18.9	17.1	18.9	18.3	18.5	18.3	18.9	18.8	18.3	10.6
DEUSEM	6.1	6.2	6.4	5.7	6.4	6.1	6.2	6.0	6.4	6.4	6.1	4.3
CEL-COM	0.3	0.3	0.3	0.3	0.3	0.3	75.7	1.7	0.3	0.3	0.3	0.3
LAGEO-COM	0.7	0.7	0.7	0.6	0.7	0.7	0.7	0.7	0.7	0.7	0.6	0.6
EXCELERGY	12.7	13.6	13.6	7.8	8.4	8.4	8.7	9.5	9.9	9.6	9.3	24.5
ANDA	25.2	25.6	28.4	25.4	28.4	27.5	27.7	27.5	28.4	28.4	27.5	27.5
OTROS	0.0	0.1	0.2	0.1	0.1	0.1	0.1	0.1	0.1	0.2	0.2	0.2
Total MC	246.9	260.3	269.0	237.0	257.1	240.7	301.4	233.1	251.0	255.7	230.0	193.5

Los valores negativos corresponden a desviaciones de contratos inyectadas al MRS.

*/ Variaciones mayores de 2000% no se detallan

Mercado Regulador del Sistema por Operador

Operador	Dic-04	Ene-05	Feb-05	Mar-05	Abr-05	May-05	Jun-05	Jul-05	Ago-05	Sep-05	Oct-05	Nov-05
CAESS	45.5	38.2	44.7	50.2	60.5	61.4	56.3	57.6	55.2	55.1	69.6	78.1
DELSUR	22.5	13.1	17.5	24.6	34.1	49.8	41.6	30.5	23.0	41.0	43.4	15.2
CLESA	32.3	34.1	31.3	37.5	38.0	34.7	34.5	34.7	35.5	35.4	41.5	46.1
EEO	19.7	18.3	17.8	22.5	22.3	20.8	17.8	19.1	18.2	16.5	23.1	26.6
DEUSEM	3.1	2.7	2.6	3.3	3.6	3.1	3.1	3.0	2.9	2.8	3.9	4.7
CEL-COM	0.0	0.0	0.0	0.0	0.0	-75.4	-1.3	0.0	0.0	0.0	0.0	0.0
LAGEO-COM	-0.01	0.00	0.00	0.00	0.00	0.02	0.00	0.00	0.00	0.00	-0.01	0.53
EXCELERGY	-5.5	-5.4	-0.2	0.0	0.0	0.4	0.0	0.0	0.0	0.0	-2.0	-0.8
ANDA	-0.8	-3.7	-3.5	-2.0	-2.4	-1.6	-3.8	-3.2	-3.0	-2.9	-4.2	-2.6
OTROS	2.8	1.5	6.3	5.7	7.5	8.1	10.3	8.2	10.3	7.8	15.2	25.1
Total MRS	119.6	98.8	116.5	141.8	163.7	101.4	158.5	149.8	142.2	155.6	190.3	193.1



Comercio Internacional por Tipo de Operador

Importaciones	Dic-04	Ene-05	Feb-05	Mar-05	Abr-05	May-05	Jun-05	Jul-05	Ago-05	Sep-05	Oct-05	Nov-05
DISTRIBUIDORES	5.9	8.7	2.5	10.0	0.5	0.9	6.4	7.4	7.4	6.4	1.1	0.0
COMERCIALIZADORES	35.1	30.5	34.4	24.8	3.3	2.0	14.8	20.5	20.5	4.0	0.2	0.0
GENERADORES	5.5	1.9	2.3	0.8	32.6	18.3	17.4	1.6	1.3	2.6	0.0	0.0
DESVIOS	2.3	1.8	2.1	1.7	1.8	1.7	1.2	1.5	1.7	1.7	1.4	1.5
EMERGENCIA	0.0	0.0	0.0	0.0	1.6	0.0	1.8	0.0	0.0	0.0	0.0	0.0
Total	48.8	42.9	41.4	37.3	39.7	22.9	41.7	31.0	31.0	14.7	2.6	1.5

Exportaciones	Dic-04	Ene-05	Feb-05	Mar-05	Abr-05	May-05	Jun-05	Jul-05	Ago-05	Sep-05	Oct-05	Nov-05
DISTRIBUIDORES	0.0	0.00	0.0	0.0	0.0	0.0	0.0	0.0	0.0	0.0	0.0	0.0
COMERCIALIZADORES	0.7	0.1	0.2	3.8	4.3	6.6	2.9	0.1	1.1	0.6	1.6	0.1
GENERADORES	0.0	0.7	0.00	0.000	0.0	0.1	0.0	0.0	0.0	0.1	0.2	0.0
DESVIOS	0.0	1.4	1.3	1.4	1.1	1.1	2.8	1.3	1.4	1.3	0.5	1.0
EMERGENCIA	0.0	0.0	0.0	0.0	0.0	0.0	0.0	0.0	0.0	0.0	0.0	0.0
Total	0.7	2.2	1.5	5.2	5.4	7.8	5.7	1.4	2.4	2.0	2.4	1.1



Importaciones por Operador

Operador	2004		2005										Total	
	Dic	Ene	Feb	Mar	Abr	May	Jun	Jul	Ago	Sep	Oct	Nov		
CAESS	-	-	-	-	-	-	-	-	-	-	-	-	-	-
DELSUR	2.4	3.3	2.6	2.5	0.4	8.3	0.9	6.4	7.4	6.4	1.1	-	41.7	
CLESA	1.6	2.6	6.1	0.0	0.3	0.1	-	-	-	-	-	-	10.8	
EXCELERGY	18.8	20.9	16.3	20.5	13.4	2.4	0.8	6.4	9.3	2.6	0.1	-	111.5	
EL PASO	0.3	0.8	1.9	3.0	2.4	0.8	0.6	4.5	6.3	0.3	-	-	21.0	
DUKE	1.8	2.2	0.1	0.4	0.0	0.0	1.7	0.2	-	-	-	-	6.5	
LAGEO	1.9	1.7	1.5	1.3	-	-	-	1.4	-	1.0	-	-	8.8	
CEL	2.5	1.6	0.3	0.6	0.2	24.2	16.6	15.7	1.0	1.6	-	-	64.3	
MERCELEC	0.7	0.7	0.9	0.5	11.6	0.0	0.0	0.5	0.6	0.4	-	-	15.9	
ORIGEM	14.0	12.5	11.3	10.5	7.4	0.5	0.6	2.5	3.9	0.6	0.1	-	64.1	
DUKE-COMERC.	-	-	-	-	-	-	-	0.5	0.4	-	-	-	1.0	
Poliwatt	-	-	-	-	-	-	-	0.3	-	-	-	-	0.3	
DESVIOS	0.7	2.3	1.3	2.1	1.7	1.8	1.7	1.2	1.7	1.7	-	1.5	17.7	
Cessa	-	-	-	-	-	-	-	-	-	-	-	-	-	
Total	44.7	48.5	42.4	41.4	37.3	38.2	22.9	39.8	30.7	14.7	1.3	1.5	363.4	

Exportaciones por Operador

Operador	2004		2005										Total	
	Dic	Ene	Feb	Mar	Abr	May	Jun	Jul	Ago	Sep	Oct	Nov		
NEJAPA	-	-	-	-	-	-	-	-	-	-	-	-	-	0.0
DUKE	0.0	-	-	-	-	0.131	0.009	0.007	-	0.025	-	-	-	0.2
EL PASO	0.7	0.1	0.0	3.7	4.2	5.2	0.70	-	1.07	0.03	0.62	-	16.4	
CAESS	-	-	-	-	-	-	-	-	-	-	-	-	0.0	
EXCELERGY	-	-	-	-	-	0.2	-	-	-	-	-	0.1	0.3	
POLIWATT	-	-	-	-	-	0.2	-	-	-	-	-	-	0.2	
MERCELEC	-	-	0.0	0.1	0.1	1.0	0.05	0.12	-	0.03	0.85	-	2.1	
LAGEO	-	-	-	-	-	-	-	-	-	-	0.03	-	0.0	
CEL	-	0.7	-	-	-	-	-	-	-	-	-	0.2	0.9	
DUKE-COMERC.	-	-	-	-	-	-	2.2	-	-	-	0.2	-	2.4	
DESVIOS	-	1.3	1.3	1.4	1.1	1.1	2.8	1.3	1.4	1.3	0.5	1.0	14.6	
Total	0.7	2.2	1.3	5.2	5.4	7.8	5.8	1.4	2.4	1.4	2.4	1.1	37.1	

Comercio Internacional por frontera

Operador	Guatemala		Honduras		Total	
	Exportac.	Importac.	Exportac.	Importac.	Exportac.	Importac.
ENERO	0.4	40.7	1.8	8.1	2.2	48.8
FEBRERO	0.02	37.3	0.02	3.8	0.04	41.1
MARZO	3.72	37.1	0.05	2.2	3.8	39.3
ABRIL	0.01	32.7	4.26	2.9	4.3	35.6
MAYO	2.01	36.10	4.72	0.30	6.7	36.4
JUNIO	4.42	21.92	1.37	0.98	5.8	22.9
JULIO	0.00	38.60	0.20	0.00	0.2	38.6
AGOSTO	0.00	29.17	1.07	0.06	1.1	29.2
SEPTIEMBRE	0.08	13.02	0.65	0.00	0.7	13.0
OCTUBRE	0.25	1.26	1.59	0.00	1.8	1.3
NOVIEMBRE	0.00	0.00	0.10	0.00	0.1	0.0
Total	10.9	287.8	15.8	18.3	26.7	306.1



Mes	Promedio		Variaciones			
	2004	2005	Mes	Anual	Acum.	Prom. anual
Ene	\$ 68.57	\$ 64.76	-11.2%	-5.6%	-11.2%	-3.9%
Feb	\$ 77.19	\$ 72.49	11.9%	-6.1%	-0.6%	-4.2%
Mar	\$ 67.65	\$ 87.92	21.3%	30.0%	20.5%	-0.6%
Abr	\$ 60.74	\$ 95.01	8.1%	56.4%	30.2%	5.7%
May	\$ 70.16	\$ 63.79	-32.9%	-9.1%	-12.6%	4.9%
Jun	\$ 71.68	\$ 93.15	46.0%	29.9%	27.7%	6.0%
Jul	\$ 64.80	\$ 86.51	-7.1%	33.5%	18.6%	9.6%
Ago	\$ 67.68	\$ 83.31	-3.7%	23.1%	14.2%	12.4%
Sep	\$ 66.83	\$ 77.23	-7.3%	15.6%	5.9%	13.4%
Oct	\$ 63.33	\$ 66.77	-13.5%	5.4%	-8.5%	14.6%
Nov	\$ 75.81	\$ 62.29	-6.7%	-17.8%	-14.6%	11.6%
Dic	\$ 72.95					

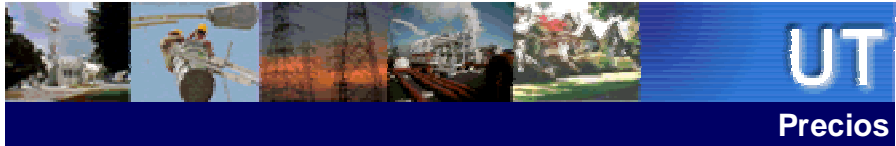
^{1/}

Mensual: Relación mes inmediato anterior
 Anual: Relación igual mes año anterior
 Acumulada: Relación respecto a diciembre año anterior
 Promedio anual: Relación últimos doce meses

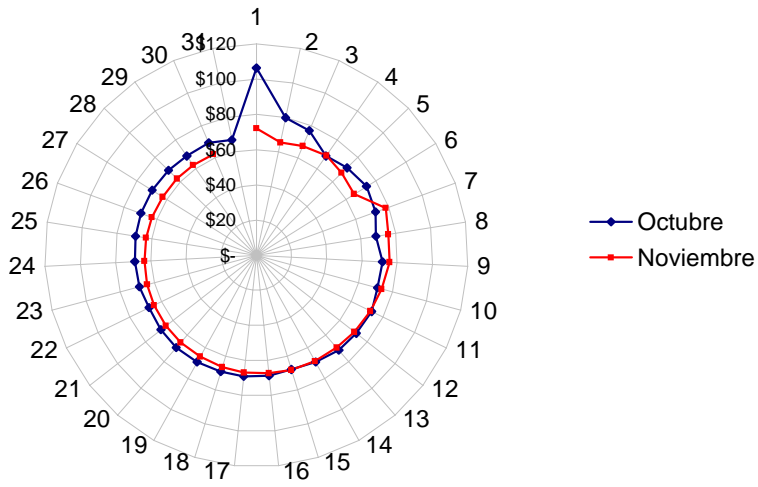
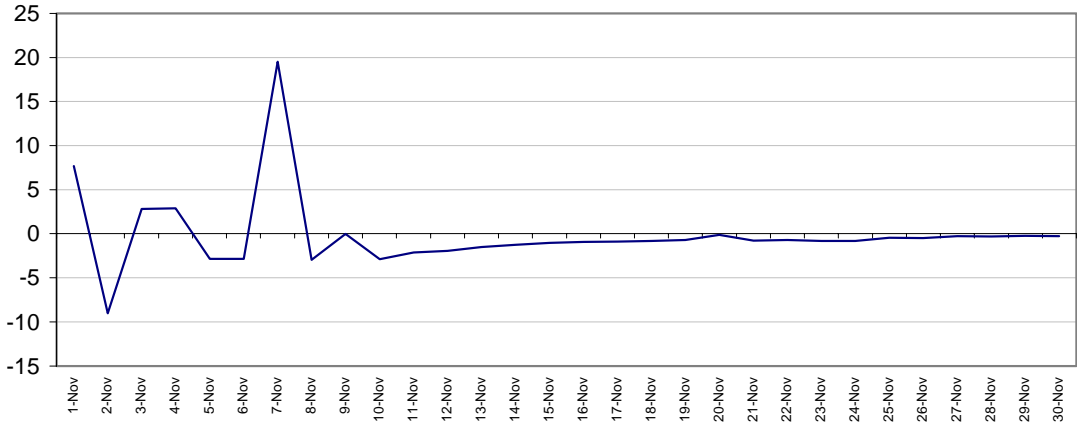
Precio Máximo horario: \$ 226.25 / MWh
Precio Mínimo horario: \$ 15.20 / MWh

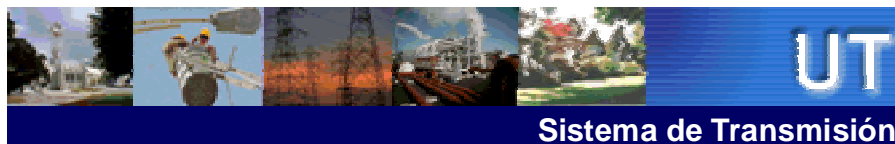


NOVIEMBRE	0	1	2	3	4	5	6	7	8	9	10	11	12	13	14	15	16	17	18	19	20	21	22	23	
Martes	\$ 44.09	\$ 44.09	\$ 44.09	\$ 44.09	\$ 44.09	\$ 44.09	\$ 44.09	\$ 44.75	\$ 44.82	\$ 44.83	\$ 44.84	\$ 44.84	\$ 44.84	\$ 44.84	\$ 44.84	\$ 44.84	\$ 44.84	\$ 44.84	\$ 44.84	\$ 44.84	\$ 44.84	\$ 44.81	\$ 44.76	\$ 44.09	
Miércoles	\$ 44.09	\$ 44.09	\$ 44.09	\$ 44.09	\$ 44.09	\$ 44.09	\$ 44.09	\$ 44.09	\$ 44.78	\$ 44.80	\$ 44.81	\$ 44.81	\$ 44.82	\$ 44.82	\$ 44.76	\$ 44.76	\$ 44.76	\$ 44.76	\$ 44.76	\$ 44.84	\$ 44.84	\$ 44.83	\$ 44.09	\$ 44.09	\$ 44.09
Jueves	\$ 44.09	\$ 44.09	\$ 44.09	\$ 44.09	\$ 44.09	\$ 44.09	\$ 44.09	\$ 44.09	\$ 44.81	\$ 44.84	\$ 44.84	\$ 44.84	\$ 44.84	\$ 44.84	\$ 44.84	\$ 44.84	\$ 44.84	\$ 44.84	\$ 44.84	\$ 44.84	\$ 44.84	\$ 44.76	\$ 44.09	\$ 44.09	\$ 44.09
Viernes	\$ 44.84	\$ 44.84	\$ 44.84	\$ 44.84	\$ 44.84	\$ 44.84	\$ 44.84	\$ 44.91	\$ 44.94	\$ 44.94	\$ 44.94	\$ 44.94	\$ 44.94	\$ 44.94	\$ 44.94	\$ 44.94	\$ 44.94	\$ 44.94	\$ 44.92	\$ 44.94	\$ 44.94	\$ 44.94	\$ 44.89	\$ 44.84	\$ 44.84
Sábado	\$ 42.51	\$ 42.51	\$ 42.51	\$ 42.51	\$ 42.51	\$ 42.51	\$ 42.51	\$ 42.51	\$ 44.54	\$ 44.54	\$ 44.54	\$ 44.59	\$ 44.59	\$ 44.59	\$ 44.54	\$ 44.54	\$ 44.54	\$ 44.54	\$ 44.53	\$ 44.59	\$ 44.59	\$ 44.59	\$ 44.54	\$ 42.51	\$ 42.51
Domingo	\$ 23.84	\$ 23.84	\$ 23.84	\$ 23.84	\$ 23.84	\$ 23.84	\$ 23.84	\$ 17.34	\$ 15.20	\$ 24.00	\$ 24.00	\$ 17.36	\$ 17.36	\$ 17.36	\$ 17.36	\$ 24.00	\$ 23.85	\$ 24.00	\$ 23.85	\$ 24.61	\$ 24.61	\$ 24.07	\$ 24.01	\$ 23.84	\$ 23.84
Lunes	\$ 23.59	\$ 23.59	\$ 23.59	\$ 23.59	\$ 23.59	\$ 23.59	\$ 23.59	\$ 226.00	\$ 226.05	\$ 226.09	\$ 226.25	\$ 226.25	\$ 226.06	\$ 226.06	\$ 226.05	\$ 226.05	\$ 226.06	\$ 226.05	\$ 226.05	\$ 24.59	\$ 24.59	\$ 24.59	\$ 24.01	\$ 23.59	\$ 23.59
Martes	\$ 24.49	\$ 24.49	\$ 24.49	\$ 24.49	\$ 24.49	\$ 24.49	\$ 24.49	\$ 24.49	\$ 24.66	\$ 24.67	\$ 24.69	\$ 24.69	\$ 24.69	\$ 24.69	\$ 24.69	\$ 24.69	\$ 24.69	\$ 24.69	\$ 24.69	\$ 24.69	\$ 24.69	\$ 24.63	\$ 24.63	\$ 24.49	\$ 24.49
Miércoles	\$ 24.49	\$ 24.49	\$ 24.49	\$ 24.49	\$ 24.49	\$ 24.49	\$ 24.49	\$ 24.49	\$ 200.01	\$ 25.06	\$ 25.09	\$ 25.09	\$ 25.09	\$ 25.09	\$ 25.09	\$ 25.09	\$ 25.09	\$ 25.09	\$ 25.09	\$ 25.09	\$ 25.09	\$ 199.98	\$ 24.49	\$ 24.49	\$ 24.49
Jueves	\$ 24.49	\$ 24.49	\$ 24.49	\$ 24.49	\$ 24.49	\$ 24.49	\$ 24.90	\$ 24.90	\$ 24.94	\$ 24.99	\$ 24.99	\$ 24.99	\$ 24.99	\$ 24.99	\$ 24.99	\$ 24.99	\$ 24.99	\$ 24.99	\$ 24.99	\$ 24.99	\$ 24.99	\$ 24.97	\$ 24.90	\$ 24.90	\$ 24.90
Viernes	\$ 24.89	\$ 24.89	\$ 24.89	\$ 24.89	\$ 24.89	\$ 24.89	\$ 24.89	\$ 24.89	\$ 24.89	\$ 25.02	\$ 25.06	\$ 25.06	\$ 25.06	\$ 25.06	\$ 25.04	\$ 25.04	\$ 25.04	\$ 25.04	\$ 25.04	\$ 25.09	\$ 25.09	\$ 24.89	\$ 24.89	\$ 24.89	\$ 24.89
Sábado	\$ 24.69	\$ 24.69	\$ 24.69	\$ 24.69	\$ 24.69	\$ 24.69	\$ 24.69	\$ 24.69	\$ 24.86	\$ 24.86	\$ 24.91	\$ 24.91	\$ 24.91	\$ 24.91	\$ 24.89	\$ 24.86	\$ 24.86	\$ 24.86	\$ 24.86	\$ 24.93	\$ 24.94	\$ 24.91	\$ 24.85	\$ 24.69	\$ 24.69
Domingo	\$ 24.69	\$ 24.69	\$ 24.69	\$ 24.69	\$ 24.69	\$ 24.69	\$ 24.69	\$ 24.69	\$ 24.43	\$ 24.43	\$ 24.43	\$ 24.42	\$ 24.42	\$ 24.42	\$ 24.42	\$ 24.42	\$ 24.68	\$ 24.68	\$ 24.69	\$ 24.94	\$ 24.94	\$ 24.91	\$ 24.69	\$ 24.69	\$ 24.69
Lunes	\$ 24.89	\$ 24.89	\$ 24.89	\$ 24.89	\$ 24.89	\$ 24.89	\$ 24.89	\$ 24.89	\$ 25.00	\$ 25.01	\$ 25.05	\$ 25.05	\$ 25.05	\$ 25.05	\$ 25.04	\$ 25.04	\$ 25.04	\$ 25.04	\$ 25.04	\$ 25.09	\$ 25.09	\$ 25.07	\$ 25.05	\$ 24.89	\$ 24.89
Martes	\$ 24.49	\$ 24.49	\$ 24.49	\$ 24.49	\$ 24.49	\$ 24.49	\$ 24.49	\$ 24.49	\$ 25.00	\$ 25.03	\$ 25.04	\$ 25.06	\$ 25.06	\$ 25.06	\$ 25.05	\$ 25.04	\$ 25.04	\$ 25.04	\$ 25.04	\$ 25.09	\$ 25.09	\$ 25.09	\$ 25.00	\$ 24.49	\$ 24.49
Miércoles	\$ 24.89	\$ 24.89	\$ 24.89	\$ 24.89	\$ 24.89	\$ 24.89	\$ 24.89	\$ 24.89	\$ 25.01	\$ 25.02	\$ 25.07	\$ 25.07	\$ 25.07	\$ 25.07	\$ 25.04	\$ 25.04	\$ 25.04	\$ 25.04	\$ 25.04	\$ 25.09	\$ 25.09	\$ 25.07	\$ 25.00	\$ 24.49	\$ 24.49
Jueves	\$ 24.89	\$ 24.89	\$ 24.89	\$ 24.89	\$ 24.89	\$ 24.89	\$ 24.89	\$ 24.89	\$ 24.90	\$ 24.92	\$ 24.97	\$ 24.97	\$ 24.97	\$ 24.97	\$ 24.94	\$ 24.94	\$ 24.94	\$ 24.94	\$ 24.94	\$ 24.99	\$ 24.99	\$ 24.96	\$ 24.90	\$ 24.89	\$ 24.89
Viernes	\$ 24.89	\$ 24.89	\$ 24.89	\$ 24.89	\$ 24.89	\$ 24.89	\$ 24.89	\$ 24.89	\$ 24.90	\$ 24.91	\$ 24.95	\$ 24.95	\$ 24.99	\$ 24.99	\$ 24.95	\$ 24.93	\$ 24.93	\$ 24.93	\$ 24.92	\$ 24.99	\$ 24.99	\$ 24.95	\$ 24.80	\$ 24.89	\$ 24.89
Sábado	\$ 24.49	\$ 24.49	\$ 24.49	\$ 24.49	\$ 24.49	\$ 24.49	\$ 24.49	\$ 24.49	\$ 25.00	\$ 25.00	\$ 25.02	\$ 25.04	\$ 25.04	\$ 25.04	\$ 25.04	\$ 25.02	\$ 25.02	\$ 25.02	\$ 25.01	\$ 25.08	\$ 25.09	\$ 25.07	\$ 25.05	\$ 24.49	\$ 24.49
Domingo	\$ 24.49	\$ 24.49	\$ 24.49	\$ 24.49	\$ 24.49	\$ 24.49	\$ 24.49	\$ 24.49	\$ 25.00	\$ 25.00	\$ 25.02	\$ 25.04	\$ 25.04	\$ 25.04	\$ 25.04	\$ 25.02	\$ 25.02	\$ 25.02	\$ 25.02	\$ 25.01	\$ 25.09	\$ 25.07	\$ 25.05	\$ 24.49	\$ 24.49
Lunes	\$ 24.89	\$ 24.89	\$ 24.89	\$ 24.89	\$ 24.89	\$ 24.89	\$ 24.89	\$ 24.89	\$ 24.92	\$ 24.93	\$ 24.97	\$ 25.01	\$ 25.01	\$ 25.01	\$ 25.01	\$ 24.95	\$ 24.95	\$ 24.95	\$ 24.95	\$ 24.85	\$ 24.86	\$ 24.87	\$ 24.82	\$ 24.79	\$ 24.79
Martes	\$ 24.79	\$ 24.79	\$ 24.79	\$ 24.79	\$ 24.79	\$ 24.79	\$ 24.79	\$ 24.79	\$ 24.82	\$ 24.83	\$ 24.87	\$ 24.91	\$ 24.91	\$ 24.91	\$ 24.91	\$ 24.85	\$ 24.85	\$ 24.85	\$ 24.85	\$ 24.86	\$ 24.86	\$ 24.87	\$ 24.82	\$ 24.79	\$ 24.79
Miércoles	\$ 24.49	\$ 24.49	\$ 24.49	\$ 24.49	\$ 24.49	\$ 24.49	\$ 24.49	\$ 24.49	\$ 25.00	\$ 25.00	\$ 25.05	\$ 25.09	\$ 25.09	\$ 25.09	\$ 25.05	\$ 25.02	\$ 25.02	\$ 25.02	\$ 25.01	\$ 25.09	\$ 25.09	\$ 25.05	\$ 25.00	\$ 24.49	\$ 24.49
Jueves	\$ 24.49	\$ 24.49	\$ 24.49	\$ 24.49	\$ 24.49	\$ 24.49	\$ 24.49	\$ 24.49	\$ 25.00	\$ 25.00	\$ 25.05	\$ 25.09	\$ 25.09	\$ 25.09	\$ 25.05	\$ 25.02	\$ 25.02	\$ 25.02	\$ 25.01	\$ 25.09	\$ 25.09	\$ 25.05	\$ 25.00	\$ 24.49	\$ 24.49
Viernes	\$ 24.49	\$ 24.49	\$ 24.49	\$ 24.49	\$ 24.49	\$ 24.49	\$ 24.49	\$ 24.49	\$ 25.00	\$ 25.00	\$ 25.05	\$ 25.09	\$ 25.09	\$ 25.09	\$ 24.84	\$ 24.84	\$ 24.84	\$ 24.84	\$ 24.84	\$ 24.84	\$ 24.84	\$ 24.80	\$ 24.60	\$ 24.49	\$ 24.49
Sábado	\$ 24.49	\$ 24.49	\$ 24.49	\$ 24.49	\$ 24.49	\$ 24.49	\$ 24.49	\$ 24.49	\$ 24.60	\$ 24.61	\$ 24.80	\$ 24.84	\$ 24.84	\$ 24.84	\$ 24.81	\$ 24.63	\$ 24.63	\$ 24.63	\$ 24.63	\$ 24.84	\$ 24.84	\$ 24.80	\$ 24.60	\$ 24.49	\$ 24.49
Domingo	\$ 20.04	\$ 20.04	\$ 20.04	\$ 20.04	\$ 20.04	\$ 20.04	\$ 20.04	\$ 20.04	\$ 25.01	\$ 25.02	\$ 25.02	\$ 25.04	\$ 25.04	\$ 25.04	\$ 25.02	\$ 25.02	\$ 25.02	\$ 25.02	\$ 25.01	\$ 25.08	\$ 25.09	\$ 25.07	\$ 25.00	\$ 20.04	\$ 20.04
Lunes	\$ 24.49	\$ 24.49	\$ 24.49	\$ 24.49	\$ 24.49	\$ 24.49	\$ 24.49	\$ 24.49	\$ 25.00	\$ 25.01	\$ 25.05	\$ 25.09	\$ 25.09	\$ 25.09	\$ 25.07	\$ 25.03	\$ 25.03	\$ 25.03	\$ 25.03	\$ 25.02	\$ 25.09	\$ 25.05	\$ 25.00	\$ 24.49	\$ 24.49
Martes	\$ 24.49	\$ 24.49	\$ 24.49	\$ 24.49	\$ 24.49	\$ 24.49	\$ 24.49	\$ 24.49	\$ 24.75	\$ 24.76	\$ 24.80	\$ 24.84	\$ 24.84	\$ 24.84	\$ 24.82	\$ 24.78	\$ 24.78	\$ 24.78	\$ 24.77	\$ 24.84	\$ 24.84	\$ 24.80	\$ 24.75	\$ 24.49	\$ 24.49
Miércoles	\$ 24.84	\$ 24.84	\$ 24.84	\$ 24.84	\$ 24.84	\$ 24.84	\$ 24.84	\$ 24.84	\$ 24.90	\$ 24.92	\$ 24.96	\$ 24.99	\$ 24.99	\$ 24.99	\$ 24.93	\$ 24.93	\$ 24.93	\$ 24.93	\$ 24.92	\$ 24.99	\$ 24.99	\$ 24.95	\$ 24.81	\$ 24.84	\$ 24.84



Volatilidad de los precios





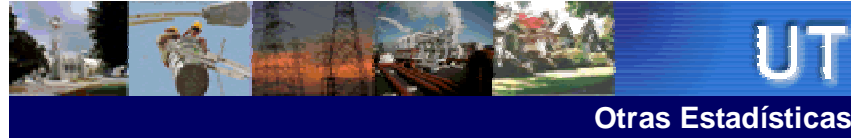
ENS, Pérdidas e interrupciones

Rubros	Noviembre 2005	% ^{1/}	Variaciones		Acumulado Anual	
			Mensual	Anual	Acumulada	Var. %
Energía no Servida (MWh)	427.21	0.11%	-47.03	13.82	8,226.71	16.77
Pérdidas de Transmisión (GWh)	6.8					
Interrupciones de Servicio	155	eventos				

^{1/} Energía no Servida como porcentaje de demanda

Interrupciones		Noviembre 2005
Voltaje		
Circuitos de 23 kV		2
Circuitos de 34.5 kV		22
Circuitos de 46 kV		115
Línea de 115 kV		15
Línea de Interconexión		1
Total		155
Motivo		
Falla en líneas de transmisión		3
Mantenimiento en línea de transmisión		12
Falla en circuitos de distribución		89
Mantenimiento líneas de distribución		50
Fallas líneas de interconexión		0
Mantenimiento línea de interconexión 1.		1
Actuación del EDLI		-
Total		155

^{1/} Mantenimiento o por solicitud de líneas de interconexión Guatemala y Honduras

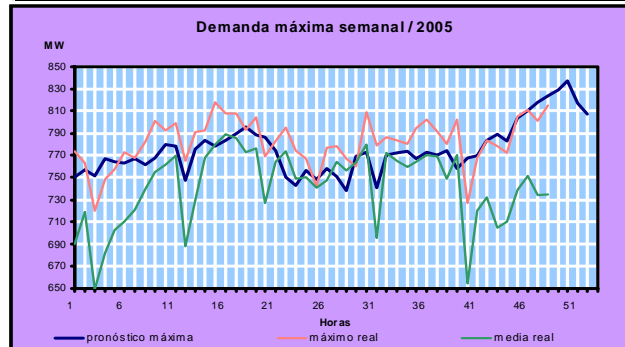


Generación obligada

Rubros	Noviembre 2005	Acumulado Anual		Últimos tres meses		Últimos doce meses	
	Energía	MWh	Var. %	MWh	Var. %	MWh	Var. %
Servicio de CAG	-	3,423.2	-95.8	-	-100.0	307.0	-95.6
Sustitución	1,554.2	63,000.4	66.4	2,627.5	-42.6	5,581.6	67.4
Calidad de servicio	-	-	-	-	-	-	0.0
Estabilización de precios	152,682.3	292,025.9	-	86,586.4	-	24,335.5	0.0
Sustitución con Equipos RFC	1,108.4	6,941.4	275.0	678.3	348.0	580.9	265.3
Total	155,345.0	365,390.9					

Demanda Máxima de Potencia

Demanda	Máxima	Nocturna	Mínima
Ene	773	690	288
	3-Ene-05 18:30	4-Ene-05 15:00	2-Ene-05 3:30
Feb	801	754	323
	28-Feb-05 19:00	28-Feb-05 14:30	6-Feb-05 3:00
Mar	799	770	345
	15-Mar-05 19:00	15-Mar-05 14:30	26-Mar-05 3:00
Abr	813	789	342
	14-Abr-05 19:00	20-Abr-05 15:30	4-Abr-05 3:30
May	804	776	265
	11-May-05 19:00	12-May-05 15:00	20-May-05 0:30
Jun	777	750	353
	29-Jun-05 19:30	16-Jun-05 11:30	27-Jun-05 2:00
Jul	809	780	345
	27-Jul-05 19:00	28-Jul-05 14:00	25-Jul-05 3:00
Ago	794	772	329
	30-Ago-05 19:00	10-Ago-05 11:30	7-Ago-05 3:30
Sep	803	770	348
	8-Sep-05 19:00	9-Sep-05 14:00	16-Sep-05 3:00
Oct	784	729	325
	20-Oct-05 18:30	18-Oct-05 14:00	3-Oct-05 3:30
Nov	815	751	333
	30-Nov-05 18:30	15-Oct-05 15:00	3-Nov-05 2:00
Dic			

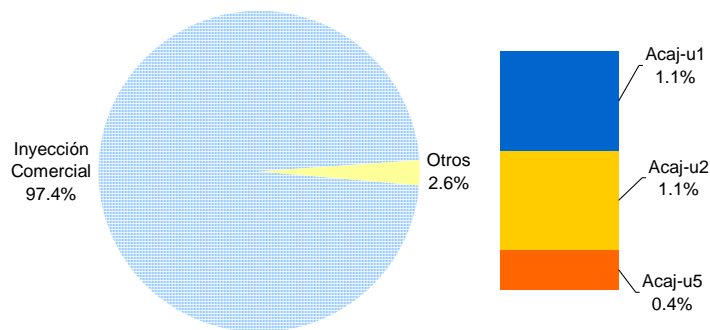




Reserva Fría por Confiabilidad

Mes	Pi (US\$)	Var.% Mensual	Inyecciones por planta (MWh)				Inyección Total (MWh)	% RFC
			Acaj-u1	Acaj-u2	Acaj-u5	Total		
Feb-04	2.24	29.5	0.0	0.0	1,031.5	1,031.5	360,734.1	0.3
Mar-04	2.07	-7.6	344.8	309.7	524.6	1,179.1	402,873.9	0.3
Abr-04	1.60	-22.7	0.0	0.0	87.4	87.4	378,638.2	0.0
May-04	1.65	3.1	3,496.8	1,782.7	1,190.2	6,469.7	394,533.0	1.64
Jun-04	1.82	10.3	2,555.0	894.5	260.1	3,709.5	379,459.9	0.98
Jul-04	1.99	9.3	0.0	0.0	0.0	0.0	384,969.5	0.00
Ago-04	1.86	-6.5	0.0	0.0	71.6	71.6	384,225.0	0.02
Sep-04	1.83	-1.6	1,377.4	606.1	554.7	2,538.2	376,214.6	0.67
Oct-04	1.76	-3.8	1,559.7	0.0	555.2	2,114.8	427,861.9	0.49
Nov-04	1.92	9.1	774.7	215.5	553.4	1,543.7	378,419.4	0.41
Dic-04	1.86	-3.1	2,524.5	2,453.8	593.6	5,571.9	387,843.1	1.44
Ene-05	1.59	-14.5	1,247.9	0.0	471.2	1,719.1	367,723.4	0.47
Feb-05	2.08	30.8	230.0	0.0	981.7	1,211.8	353,502.0	0.34
Mar-05	1.71	-17.8	5,839.7	6,029.6	1,276.3	13,145.7	398,900.0	3.3
Abr-05	1.00	-41.5	6,613.1	7,465.3	946.0	15,024.5	404,454.0	3.7
May-05	1.98	98.0	8,419.2	9,654.9	2,064.1	20,138.1	402,851.9	5.0
Jun-05	3.87	95.5	11,760.0	10,757.0	4,217.3	26,734.4	391,613.3	6.8
Jul-05	4.64	19.9	6,818.1	6,905.5	1,432.4	15,156.0	400,864.4	3.8
Ago-05	2.96	-36.2	6,218.3	6,103.1	1,612.0	13,933.5	397,821.2	3.5
Sep-05	2.60	-12.2	4,393.7	0.0	1,232.2	5,625.9	385,580.5	1.5
Oct-05	1.27	-57.1	1,941.1	0.0	714.4	2,655.4	387,145.5	0.7
Nov-05	1.93	-25.8	4,260.6	4,263.3	1,732.9	10,256.7	386,591.8	2.7

^{1/} Dato calculado a partir del 15/03/2003, fecha de inicio del mercado. Se estimó solo con datos de potencia, no incluye costos variables



Condiciones de Reserva

Reserva Rodante y Reserva Fría en Demanda Máxima (MW) Nov-05

Día	Cap. Disponible	Gen. Despachada	Demanda + Perdidas	Intercambio Neto *	Reserva Rodante	Reserva Fria
1	876	729	735	6	116	31
2	872	632	638	6	51	189
3	867	748	750	1	88	31
4	884	770	771	1	83	31
5	892	691	695	4	50	151
6	892	666	667	1	35	191
7	926	798	799	1	65	63
8	889	796	802	6	61	32
9	906	814	813	-1	60	32
10	907	798	806	9	77	32
11	906	785	785	0	122	0
12	901	699	702	3	55	148
13	891	658	662	4	38	194
14	894	761	766	5	68	65
15	860	748	749	0	47	65
16	894	747	747	1	83	65
17	890	761	763	2	129	0
18	900	765	766	1	135	0
19	921	697	696	0	50	174
20	861	670	670	0	27	164
21	907	800	800	0	42	65
22	888	782	786	4	106	0
23	911	760	764	4	55	96
24	908	766	757	-9	126	17
25	918	776	769	-7	114	28
26	923	705	712	7	59	159
27	870	653	658	5	44	174
28	936	803	805	2	101	32
29	934	806	811	5	64	65
30	938	811	814	4	128	0

* Valor positivo significa Importación

Nota:

Valores por debajo del 7% implican déficit de reserva

Entrega	Fecha Inicio	Hora Inicio	Fecha Final	Hora Final	Duración	Rele	Motivo	MW	KWh	Responsable
DELSUR-SOYA(4-85)	01/11	01:22	01/11	04:00	2h 38m	51	FALLA EN LÍNEA / CKTO DE CAESS EN CIUDAD CREDISA CAE SOBRE CKTO DE DELSUR.	2.83	94.33	DELSUR
CLESA-AHUA(4-81)	01/11	02:55	01/11	04:17	1h 22m	51	FALLA EN LÍNEA / INDICO TAMBIEN 59N. A LAS 02:58 SE REALIZO PRUEBA (-). CLESA DEJA TRAMO AHUA-SANA FUERA. ENS CALC.	7.78	13.980.00	CLESA
CLESA-AHUA(4-81)	01/11	05:33	01/11	05:36	3m	MANUAL	SOLICITUD DE DISTRIBUIDOR / PARA CERRAR TRAMO DE LINEA AHUA-SANA. CLESA REPORTA QUE ENCONTRO UNA BANDERA SOBRE LA LINEA. ENS CALC.	4.81	3.230.00	CLESA
EEO-SMIG(4-84)	01/11	09:19	01/11	09:20	1m	51N	FALLA EN LÍNEA / INDICO RELE 59N.	3.2	53.33	EEO
CLESA-GUAJ(4-81)	02/11	16:16	02/11	16:18	2m	59N	FALLA EN LÍNEA / ELIMINAR INDICACION DE 59N. OCASIONADO POR PRUEBA NEGATIVA DE INT. 4-84.	2.5	83.33	CESSA
CLESA-GUAJ(4-83)	02/11	16:16	02/11	16:19	3m	59N	FALLA EN LÍNEA / ELIMINAR INDICACION DE 59N. OCASIONADO POR PRUEBA NEGATIVA DE INT. 4-84.	1	50.00	CESSA
EEO-SMIG(4-82)	03/11	05:38	03/11	05:41	3m	51N	FALLA EN LÍNEA / INDICO TAMBIEN RELE 59N.	9.06	453.00	EEO
EEO-SMIG(4-85)	03/11	05:53	03/11	05:54	1m	51N	FALLA EN LÍNEA / INDICO TAMBIEN RELE 59N.	3	50.00	EEO
d01-SRAF(4-83)	03/11	06:10	03/11	16:39	10h 29m	51	FALLA EN LÍNEA / INDICO TAMBIEN RELE 59N. PRUEBA DE CIERRE (-) A LAS 06:12 H. CARGA TRANSFERIDA A SBAR.	3.5	3.091.67	d01
d01-SRAF(4-82)	03/11	06:12	03/11	06:13	1m	59N	FALLA EN LÍNEA / ELIMINAR INDICACION DE 59N. FALLA PROVOCADA POR EL 4-83.	4.2	70.00	d01
EEO-SMIG(4-82)	03/11	18:27	03/11	18:29	2m	51N	FALLA EN LÍNEA / INDICO TAMBIEN 59N.	18.44	614.67	EEO
EEO-SMIG(4-82)	04/11	18:14	04/11	18:15	1m	51N	FALLA EN LÍNEA / INDICO 59N.	18.45	307.50	EEO
EEO-SMIG(4-81)	04/11	21:49	04/11	21:51	2m	51N	FALLA EN LÍNEA / INDICO 59N.	20.34	678.00	EEO
DEUSEM-OZAT(4-81)	05/11	16:49	05/11	16:52	3m	51	FALLA EN LÍNEA / INDICO 59N REPORTARON FUERTE LLUVIA.	11.96	598.00	DEUSEM
DELSUR-SOYA(4-85)	05/11	16:56	05/11	18:51	1h 55m	51	FALLA EN LÍNEA / INDICO 59N REPORTARON FUERTE LLUVIA. PRUEBA A LAS 16:57:17:30 RESULTO (-) CARGA TRASLADADA HACIA EPED, STOM.	3.91	260.67	DELSUR
DELSUR-PEDR(4-81)	06/11	08:45	06/11	08:47	2m	51	FALLA EN LÍNEA / INDICO 59N.	8.64	288.00	DELSUR
EEO-SMIG(4-82)	06/11	18:03	06/11	18:05	2m	51N	FALLA EN LÍNEA / INDICO RELE 59N.	17.7	590.00	EEO



UT

Otras Estadísticas

Entrega	Fecha Inicio	Hora Inicio	Fecha Final	Hora Final	Duración	Rele	Motivo	MW	KWh	Responsable
EEO-SMIG (4-86)	06/11	21:38	06/11	21:39	1m	51N	FALLA EN LÍNEA / INDICO RELE 59N.	7.1	118.33	EEO
DELSUR-PEDR(4-81)	07/11	23:38	07/11	23:40	2m	51	FALLA EN LÍNEA / INDICO TAMBIEN RELE 59N.	5.82	194.00	DELSUR
CLESA-SANA(4-81)	08/11	06:46	08/11	06:48	2m	51N	FALLA EN LÍNEA / INDICO 59N	5.68	189.33	CLESA
CASSA-SONS(4-83)	08/11	15:09	08/11	16:31	1h 22m	MANUAL	SOLICITUD DE PM / PARA CAMBIAR AISLAMIENTO.	0.9	1,230.00	CASSA
EEO-SMIG(4-82)	08/11	18:16	08/11	18:18	2m	51N	FALLA EN LÍNEA / INDICO 59N.	19.1	636.67	EEO
EEO-SMIG(4-82)	08/11	18:34	08/11	18:39	5m	51N	FALLA EN LÍNEA / INDICO 59N. EEO DEJO FUERA RECLOSER HACIA EL AMATILLO HASTA LAS 19:00 H. ENS CALCULADA.	18.85	3,076.00	EEO
DELSUR-TECO(4-82)	09/11	06:39	09/11	06:41	2m	59N	FALLA EN LÍNEA / DESBALANCE DE VOLTAJE.	4.42	147.33	DELSUR
DELSUR-TECO(4-82)	09/11	17:42	09/11	17:44	2m	59N	FALLA EN LÍNEA / DESBALANCE DE VOLTAJE.	6.8	226.67	DELSUR
EEO-SMIG(4-82)	09/11	18:23	09/11	18:25	2m	51N	FALLA EN LÍNEA / INDICO RELE 59N.	19	633.33	EEO
EEO-SMIG(4-82)	09/11	18:36	09/11	18:37	1m	51N	FALLA EN LÍNEA / INDICO RELE 59N.	18.8	313.33	EEO
EEO-15SE(4-83)	10/11	01:23	10/11	01:24	1m	51	FALLA EN LÍNEA / INDICO RELE 59N.	1.65	27.50	EEO
DEUSEM-OZAT(4-81)	11/11	12:05	11/11	12:10	5m	59N	FALLA EN LÍNEA /	15	1,250.00	DEUSEM
EEO-SMIG(4-81)	12/11	02:20	12/11	03:27	1h 7m	51	FALLA EN LÍNEA / PRUEBA DE CIERRE (°) A LAS 02:29 H. EEO AISLA FALLA.	14.49	16,181.00	EEO
CLESA-GUAJ(4-81)	12/11	09:17	12/11	09:18	1m	59N	FALLA EN LÍNEA / ELIMINAR INDICACION DE 59N. POR PRUEBA DE CIRCUITO INTERNO DE CESSA.	3.05	50.83	CESSA
EEO-SMIG(4-83)	12/11	15:57	12/11	15:59	2m	MANUAL	SOLICITUD DE DISTRIBUIDOR / PARA TRANSFERIR CARGA DEL 4-83 AL 4-84.	4.04	134.67	EEO
EEO-SMIG(4-84)	12/11	15:57	12/11	15:59	2m	MANUAL	SOLICITUD DE DISTRIBUIDOR / PARA TRANSFERIR CARGA DEL 4-83 AL 4-84.	3.25	108.33	EEO
EEO-SMIG(4-82)	12/11	19:01	12/11	19:04	3m	51N	FALLA EN LÍNEA / INDICO RELE 59N.	18.3	915.00	EEO
DELSUR-SANA(4-84)	13/11	08:03	13/11	14:44	6h 41m	MANUAL	MANTENIMIENTO PROGRAMADO / PAMM. RETRASO DELSUR TRABAJANDO EN CIRCUIT. ENS CALC. DE 08:03-14:10-2657 Y DE 14:10-14:44=209.	0.3	2,866.00	ETESAL
CLESA-SANA(4-83)	13/11	08:03	13/11	14:38	6h 35m	MANUAL	MANTENIMIENTO PROGRAMADO / PAMM. CARGA TRANSFERIDA AL 16-4-81. ENS CALCULADA POR MANIOBRAS DE 08:03 A 08:28 Y DE 14:23 A 14:38 H.	2.06	1,426.00	ETESAL
CLESA-SANA(4-82)	13/11	08:03	13/11	14:34	6h 31m	MANUAL	MANTENIMIENTO PROGRAMADO / PAMM. CARGA TRANSFERIDA AL 16-4-81. ENS CALCULADA POR MANIOBRAS 08:03 A 08:28 Y DE 14:23 A 14:34 H.	5.33	3,418.00	ETESAL
CLESA-SANA(4-81)	13/11	08:03	13/11	14:18	6h 15m	MANUAL	MANTENIMIENTO PROGRAMADO / PAMM. RETRASO CLESA TRABAJANDO EN CIRCUIT. ENS CALC. DE 08:03-14:10-64062 Y DE 14:10-14:18=1277.	6.71	65,339.00	ETESAL



Entrega	Fecha Inicio	Hora Inicio	Fecha Final	Hora Final	Duración	Rele	Motivo	MW	KWh	Responsable
ANDA-SANA(4-85)	13/11	08:04	13/11	17:07	9h 3m	MANUAL	MANTENIMIENTO PROGRAMADO / PAMM. RETRASO ANDA TRABAJANDO EN CKT. FINALIZA TOMA CARGA A 22:48 H. ENS 08:04-14:10=48800 Y DE 14:10 A 17:07=23600.	8	72,400.00	ETESAL
CLESA-GUAJ(4-81)	13/11	08:06	13/11	15:19	7h 13m	MANUAL	MANTENIMIENTO PROGRAMADO / PAMM. ENS CALCULADA. ENS HASTA LAS 14:00 H=17432 Y ENTRE 14:00-15:19= 3489.	2.38	20,921.00	ETESAL
CLESA-GUAJ(4-83)	13/11	08:06	13/11	15:21	7h 15m	MANUAL	MANTENIMIENTO PROGRAMADO / PAMM. ENS CALCULADA. ENS HASTA LAS 14:00 H=7965 Y ENTRE 14:00-15:21= 1715.	1.15	9,680.00	ETESAL
EEO-SMIG(4-81)	13/11	08:11	13/11	10:58	2h 47m	MANUAL	MANTENIMIENTO PROGRAMADO / ENS.CALCULADA.	5.6	32,342.34	EEO
CLESA-AHUA(4-81)	13/11	08:22	13/11	08:28	6m	MANUAL	SOLICITUD DE DISTRIBUIDOR / PARA TOMAR CARGA DE LOS INTS. 35-4-82 Y 35-4-83.	11.22	1,122.00	CLESA
EEO-SMIG(4-83)	13/11	11:29	13/11	11:32	3m	MANUAL	MANTENIMIENTO PROGRAMADO / PARA NORMALIZAR CARGAS.	1.53	76.50	EEO
EEO-SMIG(4-84)	13/11	11:29	13/11	11:32	3m	MANUAL	MANTENIMIENTO PROGRAMADO / PARA NORMALIZAR CARGAS.	5.71	285.50	EEO
CLESA-SONS(4-83)	13/11	13:17	13/11	16:58	3h 41m	MANUAL	SOLICITUD DE PM / REALIZAR PODA EN SU LINEA.	0.56	2,062.67	CASSA
CLESA-AHUA(4-81)	13/11	14:23	13/11	14:32	9m	MANUAL	SOLICITUD DE DISTRIBUIDOR / PARA NORMALIZAR LA CARGA DE LOS INTS. 35-4-82 Y 35-4-83.	21.19	1,785.00	CLESA
DELSUR-SANA(4-84)	13/11	14:47	13/11	14:56	9m	MANUAL	CERO VOLTAJE / DISPARO DE LINEAS SANA-OPIC. GUAJ-SANA Y AHUA-SANA.	0.52	78.00	ETESAL
CLESA-SANA(4-81)	13/11	14:47	13/11	14:56	9m	MANUAL	CERO VOLTAJE / DISPARO DE LINEAS SANA-OPIC. GUAJ-SANA Y AHUA-SANA.	10.13	1,519.50	ETESAL
CLESA-SANA(4-83)	13/11	14:47	13/11	14:56	9m	MANUAL	CERO VOLTAJE / DISPARO DE LINEAS SANA-OPIC. GUAJ-SANA Y AHUA-SANA.	2.17	325.50	ETESAL
CLESA-SANA(4-82)	13/11	14:47	13/11	14:56	9m	MANUAL	CERO VOLTAJE / DISPARO DE LINEAS SANA-OPIC. GUAJ-SANA Y AHUA-SANA.	6.31	946.50	ETESAL
DELSUR-PEDR(4-81)	13/11	19:49	13/11	19:50	1m	51	FALLA EN LINEA / INDICO 59N.	11.46	191.00	DELSUR
CLESA-ATEO(4-80)	14/11	01:53	14/11	01:55	2m	51N	FALLA EN LINEA / INDICACION DE RELE 59N.	8.47	282.33	CLESA
CLESA-ATEO(3-84)	14/11	12:33	14/11	12:35	2m	51	FALLA EN LINEA /	2.38	79.33	CLESA
EEO-SMIG(4-86)	14/11	13:42	14/11	13:43	1m	51N	FALLA EN LINEA / INDICO 59N	7.7	128.33	EEO
CLESA-GUAJ(4-83)	14/11	17:59	14/11	19:02	1h 3m	MANUAL	FALLA EN UNIDADES GENERADORAS / DISPARO DE 184 MW DE GENERACION EN ACAJ.	1.8	1,890.00	DUKE
CLESA-ATEO(3-84)	14/11	18:02	14/11	19:03	1h 1m	MANUAL	FALLA EN UNIDADES GENERADORAS / DISPARO DE 184 MW DE GENERACION EN ACAJ.	3.5	3,558.33	DUKE
DELSUR-SANA(4-84)	14/11	18:04	14/11	19:05	1h 1m	MANUAL	FALLA EN UNIDADES GENERADORAS / DISPARO DE 184 MW DE GENERACION EN ACAJ.	0.8	813.33	DUKE



Entrega	Fecha Inicio	Hora Inicio	Fecha Final	Hora Final	Duración	Rele	Motivo	MW	KWh	Responsable
CLESA-ATEO(3-84)	15/11	00:20	15/11	00:22	2m	51	FALLA EN LÍNEA /	1.5	50.00	CLESA
DELSUR-TECO(4-81)	15/11	02:17	15/11	02:19	2m	51	FALLA EN LÍNEA /INDICA TAMBIEN RELE 59N.	3.14	104.67	DELSUR
CLESA-ATEO(3-85)	15/11	14:55	15/11	15:05	10m	51	FALLA EN LÍNEA /PRUEBA NEGATIVA.	0.29	48.33	CLESA
DELSUR-SOYA(4-85)	15/11	18:59	16/11	16:42	21h 43m	51	FALLA EN LÍNEA /INDICO RELE 59N. DELSUR SOLICITO NO HACER PRUEBA, CARGA TRANSFERIDA A EPED Y STOM.	7	350.00	DELSUR
CLESA-ACAJ(3-81)	16/11	01:35	16/11	01:36	1m	51	FALLA EN LÍNEA /	1.6	26.67	CLESA
CLESA-ATEO(3-84)	16/11	05:48	16/11	06:55	1h 7m	51	FALLA EN LÍNEA /05:50 PRUEBA (-). CON CIERRE SE REALIZO PRUEBA A TRAMO DE LINEA SIN TOMAR CARGA.	2.1	2.345.00	CLESA
EEO-15SE(4-84)	16/11	06:25	16/11	06:26	1m	51	FALLA EN LÍNEA /INDICO RELE 59N.	2.3	38.33	EEO
EEO-SMIG(4-82)	16/11	15:40	16/11	15:42	2m	51N	FALLA EN LÍNEA /EEO REPORTA LLUVIA EN LA ZONA.	11.37	379.00	EEO
CLESA-ATEO(3-84)	16/11	18:25	16/11	18:27	2m	51	FALLA EN LÍNEA /	4.2	140.00	CLESA
EEO-SMIG(4-82)	16/11	18:26	16/11	18:27	1m	51N	FALLA EN LÍNEA /INDICO 59N.	19.02	317.00	EEO
CLESA-ACAJ(3-81)	17/11	01:35	17/11	01:36	1m	51	FALLA EN LÍNEA /	1.61	26.83	CLESA
CLESA-ATEO(3-84)	17/11	05:48	17/11	06:55	1h 7m	51	FALLA EN LÍNEA /05:50 PRUEBA (-). CON CIERRE SE REALIZO PRUEBA A TRAMO DE LINEA SIN TOMAR CARGA.	2.18	2.434.33	CLESA
CLESA-ATEO(3-84)	17/11	06:56	17/11	07:28	32m	MANUAL	SOLICITUD DE DISTRIBUIDOR / PARA REALIZAR MANIOBRAS Y PROBAR OTRO TRAMO DE LINEA. ENS CALCULADA	0	1.163.00	CLESA
DELSUR-SOYA(4-85)	17/11	07:17	17/11	07:18	1m	51	FALLA EN LÍNEA /INDICO 59N.	4.79	79.83	DELSUR
DELSUR-SOYA(4-85)	17/11	07:24	17/11	07:27	3m	51	FALLA EN LÍNEA /INDICO 59N.	4.56	152.00	DELSUR
CLESA-ATEO(3-84)	17/11	08:16	17/11	09:24	1h 8m	51	FALLA EN LÍNEA /08:18 PRUEBA (-).	1.04	1.178.67	CLESA
CLESA-SONS(4-82)	17/11	09:16	17/11	09:19	3m	50/51	FALLA EN LÍNEA /FUERTES VIENTOS EN LA ZONA.	5.5	275.00	CLESA
d01-SRAF(4-83)	17/11	09:32	17/11	09:34	2m	51	FALLA EN LÍNEA /FUERTES VIENTOS EN LA ZONA.	3.83	127.67	d01
DELSUR-SANA(4-84)	17/11	10:02	17/11	10:04	2m	59N	FALLA EN LÍNEA /FUERTES VIENTOS EN LA ZONA.	0.41	13.67	DELSUR
DELSUR-SANA(4-84)	17/11	10:15	17/11	17:47	7h 32m	59N	FALLA EN LÍNEA /FUERTES VIENTOS EN LA ZONA. EFECTUARON CAMBIO DE AISLAMIENTO.	0.41	3.088.67	DELSUR
CLESA-SONS(4-82)	17/11	10:43	17/11	10:45	2m	50/51	FALLA EN LÍNEA /	7.25	241.67	CLESA
CLESA-SONS(4-82)	17/11	10:46	17/11	10:48	2m	50/51	FALLA EN LÍNEA /DISPARO COINCIDE CON PRUEBA DEL 41-4-83.	6.76	225.33	CLESA
CLESA-ACAJ(3-81)	17/11	10:57	17/11	11:01	4m	MANUAL	SOLICITUD DE DISTRIBUIDOR / POR MANIOBRAS PROPIAS EN SU CIRCUITO.	1.34	89.33	CLESA
DELSUR-ATEO(4-81)	17/11	15:01	17/11	15:10	9m	59N	FALLA EN LÍNEA /FUERTES VIENTOS EN LA ZONA. 15:03 PRUEBA (-).	8.87	1.330.50	DELSUR
CLESA-AHUA(4-81)	17/11	16:36	17/11	16:38	2m	51	FALLA EN LÍNEA /REPORTARON FUERTES VIENTOS.	14.32	477.33	CLESA
EEO-SMIG(4-82)	17/11	18:17	17/11	18:18	1m	51N	FALLA EN LÍNEA /TAMBIEN INDICO 59N.	17.9	298.33	EEO



Entrega	Fecha Inicio	Hora Inicio	Fecha Final	Hora Final	Duración	Rele	Motivo	MW	KWh	Responsable
DELSUR-SOYA(4-85)	18/11	07:56	18/11	17:07	9h 11m	MANUAL	SOLICITUD DE DISTRIBUIDOR /POR CAMBIO DE AISLAMIENTO.	0.25	220.83	DELSUR
CLESA-ATEO(4-80)	19/11	05:55	19/11	05:57	2m	51	FALLA EN LINEA / INDICA TAMBIEN RELE 59N.	9.92	330.67	CLESA
EEO-SMIG(4-82)	20/11	06:23	20/11	06:24	1m	51N	FALLA EN LINEA /INDICO 59N.	8.12	135.33	EEO
DELSUR-SANA(4-84)	20/11	07:22	20/11	07:24	2m	59N	FALLA EN LINEA / ELIMINAR INDICACION DE 59N.	0.4	13.33	ANDA
ANDA-SANA(4-85)	20/11	07:22	20/11	07:24	2m	59N	FALLA EN LINEA / DESBALANCE DE VOLTAJE.	8.67	289.00	ANDA
CLESA-AHUA(4-81)	20/11	08:04	20/11	15:48	7h 44m	MANUAL	MANTENIMIENTO PROGRAMADO / TRABAJO DE ETESAL EN SUB AHUA. PAMM.ENS ETESAL: 87138 KWH. ENS CLESA: 5502 KWH.	11.1	92,640.00	ETESAL
EEO-SMIG(4-83)	20/11	11:45	20/11	11:46	1m	51N	FALLA EN LINEA /INDICO RELE 59N.	3.8	63.33	EEO
DELSUR-SRAF(4-81)	22/11	06:39	22/11	06:40	1m	51	FALLA EN LINEA /INDICO RELE 59N.	5	83.33	DELSUR
EEO-15SE(4-83)	22/11	18:55	23/11	08:34	13h 39m	51	FALLA EN LINEA / PRUEBA(-) A LAS 18:56. POSTE CHOCADO. ENS CALCULADA.	3.5	28,000.00	EEO
EEO-15SE(4-83)	23/11	19:04	23/11	19:06	2m	MANUAL	SOLICITUD DE DISTRIBUIDOR /REPARACION DE ESTRUCTURAS: PARTE DE LA CARGA QUEDO AFECTADA.ENS. CALCULADA.	2.54	4,874.67	EEO
CLESA-ACAJ(3-84)	24/11	07:54	24/11	08:45	51m	51	FALLA EN LINEA / PRUEBA NEGATIVA 07:55. CLESA REPORTA LINEA ROTA EN CKTO. ENS CALC.	1.89	2,102.00	CLESA
CLESA-ATEO(4-82)	25/11	12:59	25/11	13:00	1m	MANUAL	SOLICITUD DE DISTRIBUIDOR / FALLA EN LINEA /	7.85	130.83	CLESA
CLESA-ATEO(3-84)	26/11	10:55	26/11	10:56	1m	51	FALLA EN LINEA /	2.4	40.00	CLESA
d01-NEJA(2-82)	28/11	10:16	28/11	10:17	1m	51	FALLA EN LINEA / DEJO FUERA PARTE DE LA CARGA.(DELSUR)ENS CALCULADA.	16.28	5,041.33	d01
CLESA-ACAJ(3-84)	28/11	13:41	28/11	13:48	7m	51	FALLA EN LINEA /	2.8	326.67	CLESA
ANDA-NEJA(2-84)	29/11	06:15	29/11	06:20	5m	51. 67N	FALLA EN LINEA /	28.5	2,375.00	ANDA
DEUSEM-OZAT(4-81)	29/11	07:12	29/11	07:13	1m	59N	FALLA EN LINEA /	10.73	178.83	DEUSEM
CLESA-ACAJ(3-84)	29/11	10:16	29/11	10:17	1m	51	FALLA EN SUBESTACIONES /CORRIENTE DE CIRCUITO LLEGO HASTA AJUSTE DE DISPARO DE RELE.	2.8	46.67	CLESA
CLESA-ACAJ(3-84)	29/11	11:14	29/11	11:15	1m	51	FALLA EN SUBESTACIONES /CORRIENTE DE CIRCUITO LLEGO HASTA AJUSTE DE DISPARO DE RELE.	2.8	46.67	CLESA
DEUSEM-OZAT(4-81)	29/11	11:42	29/11	11:44	2m	51	FALLA EN LINEA /INDICO RELE 59N.	14.1	470.00	DEUSEM
CLESA-ACAJ(3-81)	29/11	14:14	29/11	14:34	20m	51	FALLA EN LINEA / RETRASO EN CIERRE DEINT. POR PROBLEMAS EN MECANISMO DE CIERRE. ENS CLESA=43 KWH. ENS ETESAL=823 KWH.	2.6	867.00	CLESA
EEO-SMIG(4-85)	29/11	15:04	29/11	15:05	1m	51	FALLA EN LINEA /INDICO RELE 59N.	3.4	56.67	EEO
DELSUR-PEDR(4-81)	30/11	09:24	30/11	09:27	3m	51N	FALLA EN LINEA /INDICO 59N.	8.26	413.00	DELSUR



CUADRO DE MANTENIMIENTOS PROGRAMADOS

ENERO - DICIEMBRE 2005

PLANTAFABRIDAD	PROGRAMADO	DURACION	REPROGRAMADO	DURACION	EXECUTADO	DURACION	MOTIVO
SHANAYO							
UNIDAD 1	12-Ago-05	21 DIAS	04-May-06	21 DIAS	04-May-06	21 DIAS	Mantenimiento mayor
CERRON GRANDE							
UNIDAD 1	4-Jun-05	15 DIAS			4-Jun-05	15-Dic-05	Revisión 360.00 yobareg
UNIDAD 2	19-Jul-03	200 DIAS	18-Jul-04	10-May-05	18-Jul-04	200 DIAS	Reprogramación
9 DE NOVIEMBRE							
UNIDAD 1	19-Jan-05	20 DIAS			19-Jan-05	17-Dic-05	Mantenimiento mayor
UNIDAD 2	23-Feb-05	20 DIAS			23-Feb-05	19-Dic-05	Mantenimiento mayor
UNIDAD 3	25-Apr-05	14-May-05	14-Jun-05	30-Jun-05	14-Jun-05	17-Dic-05	Mantenimiento mayor
UNIDAD 4	19-Apr-05	24-May-05	18-May-05	18-Jun-05	18-May-05	18-Dic-05	Mantenimiento menor
UNIDAD 5	4-Jun-05	18 DIAS			4-Jun-05	18-Dic-05	Mantenimiento menor
18 DE SEPTIEMBRE							
UNIDAD 1	5-Dic-04	294 DIAS					Suspensión del generador por cables.
UNIDAD 2	8-Nov-05	38 DIAS					Mantenimiento mayor a Inspección y pruebas de terminales de Estador del Generador
ATUACHIPAN							
UNIDAD 1	4-Apr-05	24-May-05	6-Jun-05	10-Sep-05	07-Dic-05	07-Dic-05	Substituto de Generador y Mantenimiento de Turbina
UNIDAD 3	5-Sep-05	15-Dic-05	25-Sep-05	5-Mar-06	42-Dic-05	28-Dic-05	Mantenimiento mayor, revisión anual
BERLIN							
UNIDAD 1	9-Ago-05	28-Ago-05	30-Ago-05	19-Sep-05	21-Dic-05	17-Dic-05	Mantenimiento mayor, revisión anual
UNIDAD 2							
ADZUPTLA							
UNIDAD 1			22-Dic-05	12-Jan-06	21-Dic-05		Cambiar aislamiento de bobinas y combobobinas cables
UNIDAD 2			9-Oct-05	18-Oct-05	7-Dic-05		Cambiar aislamiento de cables
UNIDAD 3	19-Jun-05	30-Jun-05	15-Sep-05	30-Sep-05	12-Dic-05		Inspección del Sistema de Combustión
MOTOR 1	2-Oct-05	17-Oct-05			2-Oct-05	21-Dic-05	Mantenimiento de 24,000 hrs.
MOTOR 2	31-Jul-05	15-Aug-05	5-Nov-05	20-Nov-05	16-Dic-05	20-Dic-05	Mantenimiento de 24,000 hrs.
MOTOR 3			21-Ago-05	5-Sep-05	16-Dic-05	18-Dic-05	Mantenimiento de 24,000 hrs.
SETYAMPANCO							
MOTOR 1	1-Nov-05	15-Nov-05					
MOTOR 2	19-Nov-05	30-Nov-05					
MOTOR 3	8-Oct-05	18-Oct-05					
MEJAPA POWER							
MOTOR 1							El 10% de las horas de 360, según se Mantenimiento anual
MOTOR 2							
MOTOR 3							
RESCOA							
MOTOR 1	20-Jun-05	25-Jul-05	5-Sep-05	6-Oct-05	35-Dic-05		Mantenimiento de 24,000 hrs. en las bobinas



Km. 12 1/2 carretera al Puerto de La Libertad, Nuevo Cuscatlán, Departamento de La Libertad.
Tel. (503) 247-7300 / 210-3050
Fax. (503) 247-7301 / 210-3051

Correo: mercado@ut.com.sv / mail@ut.com.sv

www.ut.com.sv