



BOLETÍN ESTADÍSTICO

Mayo 2005



Unidad de Transacciones, S.A.

Administradora del Mercado Mayorista de Energía Eléctrica de El Salvador

Km. 12 ½ carretera al Puerto de La Libertad

CONTENIDO

	Pág.
Resumen Ejecutivo	3
Mercado Mayorista de Energía (MME)	
♦ Evolución de la demanda	4
♦ Cobertura de la demanda	5
Por recurso	5
Por agente	5
Por mercado	6
♦ Intercambios internacionales	7
♦ Precios	9
Sistema de Transmisión	
♦ Energía no servida	12
♦ Pérdidas de transmisión	12
♦ Interrupciones	12
Otras estadísticas	
♦ Generación obligada	13
♦ Demanda máxima de potencia	13
♦ Demanda máxima semanal	13
♦ Reserva fría por confiabilidad	14
♦ Condiciones de reserva	15
♦ Interrupciones del servicio	16
♦ Mantenimientos programados	26

May-05

Energía Transada	GWh	%
Hidroeléctrica	128.3	30.6%
Geotérmica	89.7	21.4%
Térmica	162.3	38.8%
Importaciones	36.6	8.7%
Desvíos	1.7	0.4%
Total inyecciones MME	418.8	100.0%
(-) Exportaciones	6.8	
Desvíos	1.0	
Pérdidas de transmisión ^{1/}	8.1	1.9%
	402.9	
Demanda Mercado Mayorista		%
Mercado de Contratos	301.4	74.8%
Mercado Regulador del Sistema	101.4	25.2%
	402.9	Δ %MM12
		4.2
Energía de Paso	Retiro	Inyección
Guatemala	0.7	1.4
Honduras	1.4	0.7
Precios MRS (\$/MWh)		Δ %
Promedio mensual	\$ 63.79	-32.9%
Máximo	\$ 112.91	
Mínimo	\$ 1.98	
Demanda Máxima de Potencia	MW	Hora
Máxima	804	11-May-2005 19:00
Mínima	285	20-May-2005 0:30

^{1/} Como porcentaje de la inyección

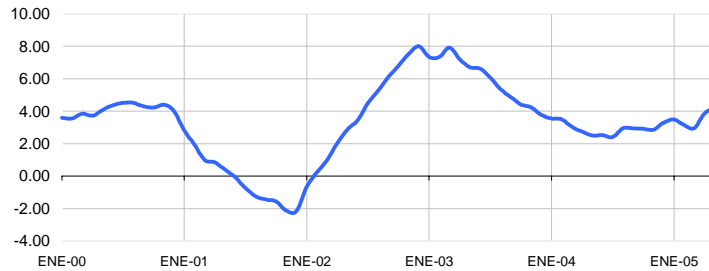
Nota: a partir del 21 de abril, los precios de compra en el MRS se han calculado con base al Acuerdo No. 78-E-2005 emitido por la Superintendencia General de Electricidad y Telecomunicaciones.



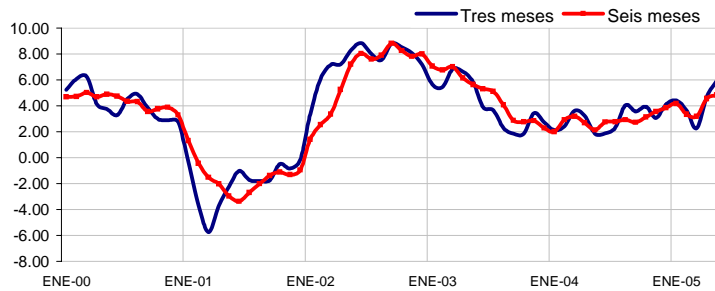
	Mayo 2005		Var. % Anual	Acumulado Anual		Últimos tres meses		Últimos doce meses	
	GWh	Var. %		GWh	Var. %	GWh	Var. %	GWh	Var. %
Generación nacional transada	381.2	-0.1	3.0	381.2	18.8	377.3	10.2	369.1	3.0
Intercambios Internacionales (+/-) ^{1/}	29.8	-4.6	-1.3	183.3	-16.3	32.2	-17.5	28.8	-20.8
Pérdidas de transmisión	8.1	-2.3	19.4	38.2	6.7	8.1	12.3	7.1	1.0
Demanda Mercado Mayorista	402.9	-0.4	5.2	1,927.4	4.6	402.1	6.0	378.2	4.2

^{1/} Signo (+) : Saldo comercial neto a favor de importaciones
 Signo (-) : Saldo comercial neto a favor de exportaciones

Tasa de variación anual
 Promedio móvil doce meses
 Enero 2000
 Mayo 2005



Tasa de variación anual
 Promedio móvil tres y seis meses
 Enero 2000
 Mayo 2005





Por Recurso Inyectado

	Mayo 2005		Var. %	Acumulado Anual		Últimos 3 meses		Últimos 12 meses	
	GWh	Var. %	Anual	GWh	Var. %	GWh	Var. %	GWh	Var. %
Hidroeléctrica	128.3	-1.5	4.3	542.9	8.8	124.0	8.7	118.9	-0.5
Geotérmica	89.7	5.7	11.1	412.1	3.4	85.4	6.6	80.1	0.1
Térmica	162.3	-2.1	4.3	823.9	8.1	167.9	9.4	157.2	17.3
Importaciones	36.6	2.7	4.5	199.4	-17.8	37.2	-16.2	35.2	-17.8

^{1/} Incluye pérdidas por transmisión

Inyección nacional por Agente

	Mayo 2005		Var. %	Acumulado Anual		Últimos 3 meses		Últimos 12 meses	
	GWh	Var. %	Anual	GWh	Var. %	GWh	Var. %	GWh	Var. %
Cel	128.3	-1.5%	4.3%	258.6	-8.3%	124.0	8.7%	118.9	1.5%
Nejapa Power	65.9	-5.0%	-13.3%	135.3	-39.3%	68.8	-9.6%	71.8	2.1%
Duke Energy	93.4	6.6%	24.6%	181.0	-7.7%	89.4	29.5%	76.6	26.8%
LaGeo	89.7	5.7%	11.1%	174.6	-28.7%	85.4	6.6%	80.2	0.0%
Cessa	3.0	-56.8%	-36.0%	10.0	-37.8%	5.6	-3.0%	5.4	2.4%
Cassa	0.0	-100.0%	0.0%	1.8	-61.4%	6.0	148.3%	5.0	109.9%
AES Clesa ^{1/}	0.0	0.0%	0.0%	0.0	0.0%	0.0	0.0%	0.0	0.0%

^{1/} Inyecciones provenientes de la red de distribución

Por Contratos de Inyección

	Jun-04	Jul-04	Ago-04	Sep-04	Oct-04	Nov-04	Dic-04	Ene-05	Feb-05	Mar-05	Abr-05	May-05
Excelergy	28.2	27.4	28.3	26.6	24.0	24.0	24.9	29.6	18.6	20.6	2.9	2.9
El Paso	0.1	0.0	0.0	0.0	1.8	2.1	0.1	1.4	1.7	2.5	2.2	14.1
Origem	3.6	5.1	5.1	9.7	14.6	4.9	7.7	8.6	8.8	7.9	15.4	3.2
Caess	0.8	0.0	0.0	0.0	0.0	0.0	0.0	0.0	0.0	0.0	0.0	0.0
Delsur	2.2	5.7	4.1	0.3	2.0	0.1	2.2	3.4	2.7	2.5	2.5	0.8
AES Clesa	0.0	15.6	3.0	0.5	0.0	0.0	0.0	0.0	0.0	0.0	0.0	0.0
Cel	25.5	26.4	26.4	34.9	36.0	25.5	25.9	28.7	25.7	28.7	27.8	8.9
Nejapa	83.8	86.9	87.6	84.3	84.3	82.2	86.7	84.0	76.3	85.1	83.1	81.3
Duke Energy	53.5	57.1	55.3	55.0	56.8	50.4	51.5	51.1	46.6	50.8	50.0	128.7
LaGeo	56.9	59.0	59.0	57.0	59.2	57.9	61.9	62.2	56.5	62.6	60.8	65.5
Cessa	0.0	0.0	0.0	0.0	0.0	0.0	0.1	0.1	0.1	0.1	0.1	0.1
Cassa	0.0	0.0	0.0	0.0	0.0	0.0	0.0	0.0	0.0	0.0	0.0	0.0
(-) C.X. ^{1/}	2.8	2.9	4.0	3.1	1.9	0.2	0.7	0.1	31.8	3.7	4.1	4.2
Total	251.7	280.3	264.7	265.2	276.8	247.0	260.4	268.9	205.3	260.7	240.7	301.4

^{1/} CX: Contratos de Exportación



Por Mercado Primario

Mercado	Jun-04	Jul-04	Ago-04	Sep-04	Oct-04	Nov-04	Dic-04	Ene-05	Feb-05	Mar-05	Abr-05	May-05
MC	251.7	280.3	264.7	265.2	276.8	247.0	260.4	268.9	237.0	257.1	240.7	301.4
MRS	115.6	93.1	107.9	97.0	106.2	124.8	119.8	98.8	116.5	141.8	163.7	101.4
Total	367.3	373.4	372.6	362.2	383.0	371.8	380.2	367.7	353.5	398.9	404.5	402.9

MC: Mercado de Contratos

MRS: Mercado Regulador del Sistema

Mercado de Contratos por Operador

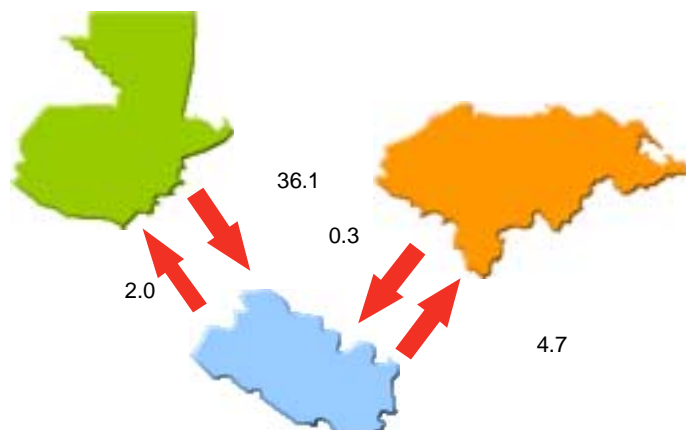
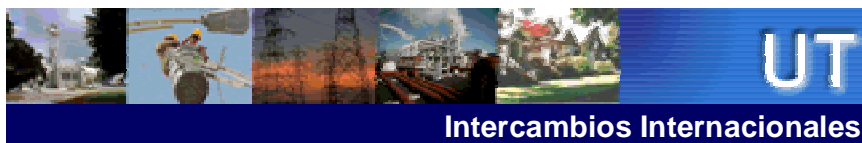
Operador	Jun-04	Jul-04	Ago-04	Sep-04	Oct-04	Nov-04	Dic-04	Ene-05	Feb-05	Mar-05	Abr-05	May-05
CAESS	91.7	95.7	94.4	92.7	99.5	96.3	99.5	99.3	90.0	99.1	96.5	97.1
DELSUR	61.0	66.1	65.0	63.6	70.4	56.2	63.6	71.4	61.7	65.4	54.2	38.0
CLESA	28.6	45.2	32.2	29.1	29.5	31.1	31.7	29.9	28.3	29.4	28.6	28.8
EEO	18.3	18.9	18.8	18.3	18.9	18.3	19.0	18.9	17.1	18.9	18.3	18.5
DEUSEM	6.0	6.3	6.4	6.1	6.4	6.1	6.2	6.4	5.7	6.4	6.1	6.2
CEL-COM	0.3	0.3	0.3	0.3	0.3	0.3	0.3	0.3	0.3	0.3	0.3	75.7
LAGEO-COM	4.4	4.7	4.6	3.9	0.7	0.7	0.7	0.7	0.6	0.7	0.7	0.7
EXCELERGY	16.2	17.1	17.0	26.0	25.0	12.7	13.6	13.6	7.8	8.4	8.4	8.7
ANDA	25.1	26.0	26.0	25.2	26.0	25.2	25.6	28.4	25.4	28.4	27.5	27.7
OTROS	0.0	0.0	0.0	0.0	0.0	0.0	0.1	0.2	0.1	0.1	0.1	0.1
Total MC	251.6	280.3	264.7	265.2	276.7	246.9	260.3	269.0	237.0	257.1	240.7	301.4

Los valores negativos corresponden a desviaciones de contratos inyectadas al MRS.

*/ Variaciones mayores de 2000% no se detallan

Mercado Regulador del Sistema por Operador

Operador	Jun-04	Jul-04	Ago-04	Sep-04	Oct-04	Nov-04	Dic-04	Ene-05	Feb-05	Mar-05	Abr-05	May-05
CAESS	51.1	50.9	48.4	47.7	52.9	50.7	45.5	38.2	44.7	50.2	60.5	61.4
DELSUR	22.8	17.8	17.0	17.9	16.7	26.4	22.5	13.1	17.5	24.6	34.1	49.8
CLESA	30.4	15.3	29.3	29.4	32.7	30.0	32.3	34.1	31.3	37.5	38.0	34.7
EEO	18.6	18.5	19.6	17.1	18.7	17.8	19.7	18.3	17.8	22.5	22.3	20.8
DEUSEM	2.8	2.6	2.7	2.6	2.7	2.6	3.1	2.7	2.6	3.3	3.6	3.1
CEL-COM	0.0	0.0	0.0	0.0	0.0	0.0	0.0	0.0	0.0	0.0	0.0	-75.4
LAGEO-COM	-0.004	-0.07	-0.01	0.19	-0.01	0.00	-0.01	0.00	0.00	0.00	0.00	0.02
EXCELERGY	-8.7	-9.2	-9.3	-18.3	-18.9	-4.9	-5.5	-5.4	-0.2	0.0	0.0	0.4
ANDA	-4.2	-4.3	-3.1	-2.5	-1.5	-1.1	-0.8	-3.7	-3.5	-2.0	-2.4	-1.6
OTROS	2.9	1.6	3.3	2.7	2.8	3.3	2.8	1.5	6.3	5.7	7.5	8.1
Total MRS	115.7	93.1	107.9	96.8	106.1	124.8	119.6	98.8	116.5	141.8	163.7	101.4



Comercio Internacional por Tipo de Operador

Importaciones	Jun-04	Jul-04	Ago-04	Sep-04	Oct-04	Nov-04	Dic-04	Ene-05	Feb-05	Mar-05	Abr-05	May-05
DISTRIBUIDORES	2.0	21.3	7.0	0.4	2.6	4.0	4.0	5.9	8.7	2.5	10.0	0.5
COMERCIALIZADORES	17.6	22.9	23.3	13.8	15.0	25.2	33.7	35.1	30.5	34.4	24.8	3.3
GENERADORES	11.9	2.6	0.5	0.3	4.0	3.4	6.1	5.5	1.9	2.3	0.8	32.6
DESVIOS	0.0	0.0	0.0	0.2	0.3	0.4	0.7	2.3	1.8	2.1	1.7	1.8
EMERGENCIA	0.04	0.0	0.0	0.0	0.0	0.0	0.0	0.0	0.0	0.0	0.0	1.6
Total	31.5	46.8	30.8	14.7	21.9	33.0	44.5	48.8	42.9	41.4	37.3	39.7

Exportaciones	Jun-04	Jul-04	Ago-04	Sep-04	Oct-04	Nov-04	Dic-04	Ene-05	Feb-05	Mar-05	Abr-05	May-05
DISTRIBUIDORES	0.0	0.0	0.0	0.0	0.01	0.0	0.0	0.0	0.0	0.0	0.0	0.0
COMERCIALIZADORES	3.3	3.2	4.5	3.3	2.5	0.1	0.7	0.1	0.2	3.8	4.3	6.6
GENERADORES	0.3	0.0	0.0	5.1	35.4	0.04	0.004	0.7	0.0	0.0	0.0	0.1
DESVIOS	0.6	0.6	0.5	0.0	0.0	0.0	0.0	1.4	1.3	1.4	1.1	1.1
EMERGENCIA	0.0	0.0	0.0	0.0	0.0	0.0	0.0	0.0	0.0	0.0	0.0	0.0
Total	4.2	3.8	5.0	8.4	37.9	0.1	0.7	2.2	1.5	5.2	5.4	7.8



Importaciones por Operador

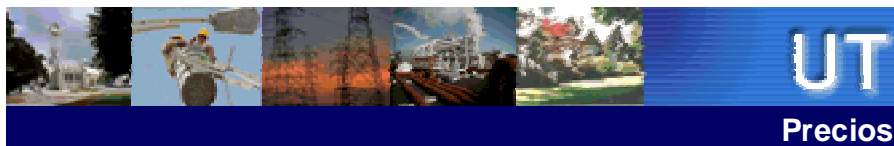
Operador	2004							2005					Total
	Jun	Jul	Ago	Sep	Oct	Nov	Dic	Ene	Feb	Mar	Abr	May	
CAESS	-	-	-	-	-	-	-	-	-	-	-	-	-
DELSUR	2.0	5.7	4.0	0.3	1.9	-	-	3.3	2.6	2.5	0.4	8.3	31.1
CLESA	-	15.6	3.0	0.1	0.7	4.0	4.0	2.6	6.1	0.0	0.3	0.1	36.5
EXCELERGY	15.6	22.1	22.6	9.2	5.1	15.3	15.3	20.9	16.3	20.5	13.4	2.4	178.6
EL PASO	0.6	0.1	0.05	0.1	1.7	1.9	1.9	0.8	1.9	3.0	2.4	0.8	15.3
DUKE	0.8	0.3	0.3	0.2	2.8	1.0	1.0	2.2	0.1	0.4	0.0	0.0	9.3
LAGEO	0.2	0.7	0.3	0.1	1.1	1.2	1.2	1.7	1.5	1.3	-	-	9.2
CEL	10.8	1.6	-	-	-	1.1	1.1	1.6	0.3	0.6	0.2	24.2	41.5
MERCELEC	0.8	0.01	0.08	0.0	0.2	0.9	0.9	0.7	0.9	0.5	11.6	0.0	16.5
ORIGEM	0.6	0.7	0.6	4.4	8.0	7.1	7.1	12.5	11.3	10.5	7.4	0.5	70.9
DUKE-COMERC.	-	-	-	-	-	-	-	-	-	-	-	-	-
DESVIOS	-	-	-	0.2	0.3	0.4	0.4	2.3	1.3	2.1	1.7	1.8	10.6
Emergencia	0.04	-	-	-	-	-	-	-	-	-	-	1.6	1.6
Total	31.5	46.8	30.9	14.7	21.9	33.0	33.0	48.5	42.4	41.4	37.3	39.8	421.2

Exportaciones por Operador

Operador	2004							2005					Total
	Jun	Jul	Ago	Sep	Oct	Nov	Dic	Ene	Feb	Mar	Abr	May	
NEJAPA	-	-	-	-	-	-	-	-	-	-	-	-	0.0
DUKE	0.0	-	0.0	0.0	0.6	0.0	0.00	-	-	-	-	0.131	0.9
EL PASO	3.3	3.2	4.5	3.3	2.4	0.1	0.7	0.1	0.03	3.72	4.19	5.25	30.7
CAESS	-	-	-	-	-	-	-	-	-	-	-	-	0.0
EXCELERGY	-	-	-	-	-	-	-	-	-	-	-	0.2	0.2
POLIWATT	-	-	-	-	-	-	-	-	-	-	-	0.2	0.2
MERCELEC	-	-	-	-	-	-	-	-	0.02	0.06	0.08	0.95	1.1
LAGEO	-	-	-	-	-	-	-	-	-	-	-	-	0.0
CEL	0.2	-	-	5.1	34.8	-	-	0.7	-	-	-	-	40.9
DESVIOS	0.6	0.6	0.5	-	-	-	-	1.3	1.3	1.4	1.1	1.1	7.9
Total	4.2	3.8	5.0	8.4	37.9	0.1	0.7	2.2	1.3	5.2	5.4	7.8	81.9

Comercio Internacional por frontera

Operador	Guatemala		Honduras		Total	
	Exportac.	Importac.	Exportac.	Importac.	Exportac.	Importac.
ENERO	0.4	40.7	1.8	8.1	2.2	48.8
FEBRERO	0.02	37.3	0.02	3.8	0.04	41.1
MARZO	3.72	37.1	0.05	2.2	3.8	39.3
ABRIL	0.01	32.7	4.26	2.9	4.3	35.6
MAYO	2.01	36.10	4.72	0.30	6.7	36.4
Total	6.13	183.9	10.9	17.3	17.0	201.1

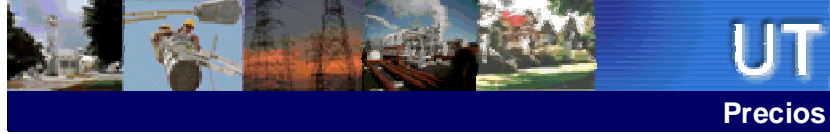


Mes	Promedio		Variaciones			
	2004	2005	Mes	Anual	Acum.	Prom. anual
Ene	\$ 68.57	\$ 64.76	-11.2%	-5.6%	-11.2%	-3.9%
Feb	\$ 77.19	\$ 72.49	11.9%	-6.1%	-0.6%	-4.2%
Mar	\$ 67.65	\$ 87.92	21.3%	30.0%	20.5%	-0.6%
Abr	\$ 60.74	\$ 95.01	8.1%	56.4%	30.2%	5.7%
May	\$ 70.16	\$ 63.79	-32.9%	-9.1%	-12.6%	4.9%
Jun	\$ 71.68					
Jul	\$ 64.80					
Ago	\$ 67.68					
Sep	\$ 66.83					
Oct	\$ 63.33					
Nov	\$ 75.81					
Dic	\$ 72.95					

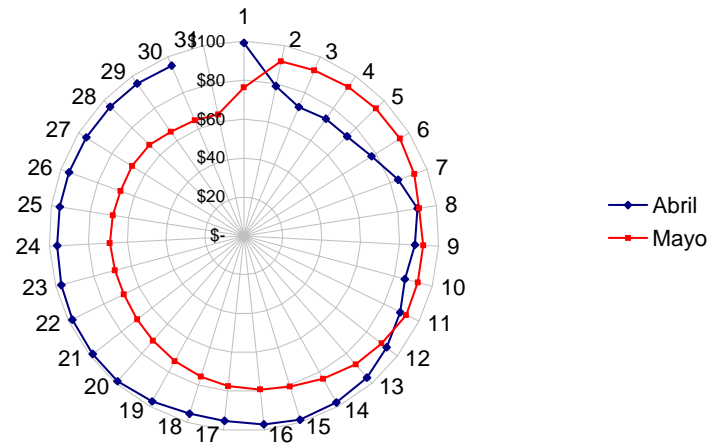
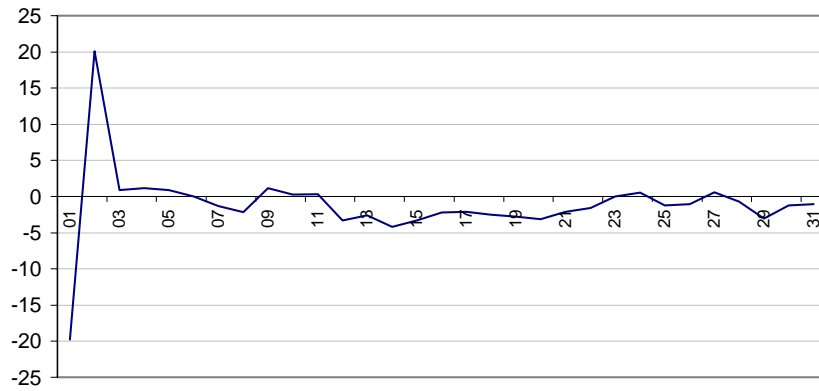
1/

Mensual: Relación mes inmediato anterior
 Anual: Relación igual mes año anterior
 Acumulada: Relación respecto a diciembre año anterior
 Promedio anual: Relación últimos doce meses

Precio Máximo \$ 112.91
Precio Mínimo \$ 1.98



Volatilidad de los precios





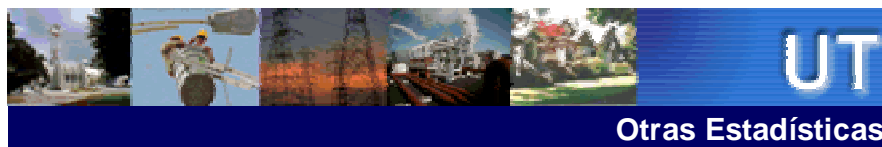
ENS, Pérdidas e interrupciones

Rubros	Mayo 2005	% ^{1/}	Variaciones		Acumulado Anual	
			Mensual	Anual	Acumulada	Var. %
Energía no Servida (MWh)	583.87	0.14%	-54.85	-8.80	3,549.31	35.78
Pérdidas de Transmisión (GWh)	8.1					
Interrupciones de Servicio	256	eventos				

^{1/} Energía no Servida como porcentaje de demanda

Interrupciones	Mayo 2005
Voltaje	
Circuitos de 23 kV	10
Circuitos de 34.5 kV	20
Circuitos de 46 kV	204
Línea de 115 kV	19
Línea de Interconexión	3
Total	256
Motivo	
Falla en líneas de transmisión	13
Mantenimiento en línea de transmisión	6
Falla en circuitos de distribución	190
Mantenimiento líneas de distribución	44
Fallas líneas de interconexión	2
Mantenimiento línea de interconexión 1.	1
Actuación del EDLI	-
Total	256

^{1/} Mantenimiento o por solicitud de líneas de interconexión Guatemala y Honduras



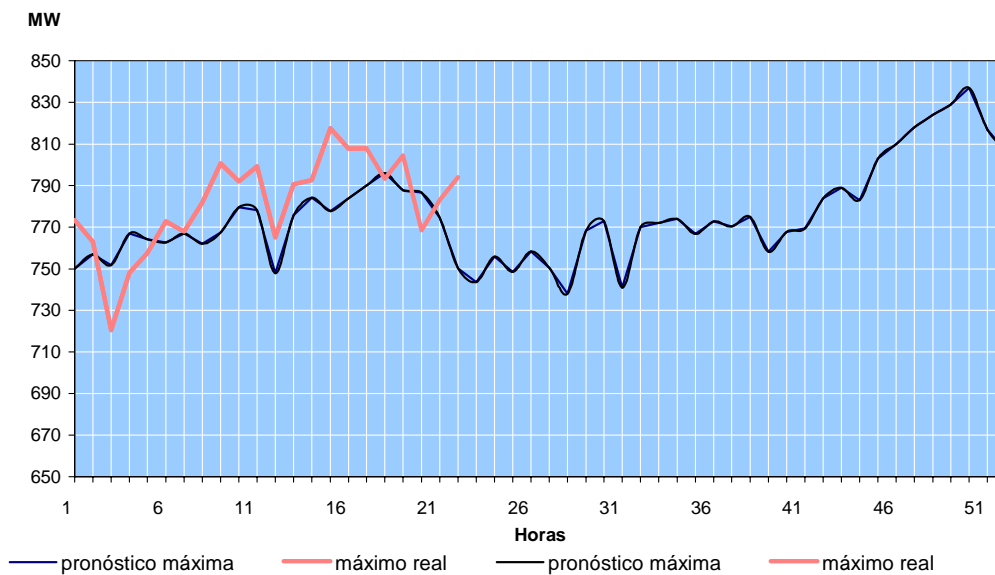
Generación obligada

Rubros	Mayo 2005	Acumulado Anual		Últimos tres meses		Últimos doce meses	
	Energía	MWh	Var. %	MWh	Var. %	MWh	Var. %
Servicio de CAG	118.0	3,423.2	-94.9	50.8	-99.6	1,473.8	-82.8
Sustitución	776.0	52,286.3	313.8	2,480.6	-13.8	6,790.8	182.0
Calidad de servicio	-	-	-	-	-	-	0.0
Estabilización de precios	4,329.9	5,645.1	-	1,881.7	-	470.4	0.0
Sustitución con Equipos RFC	612.7	3,506.2	297.0	601.9	613.0	375.3	153.3
Total	5,836.5	64,860.8					

Demanda Máxima de Potencia

May-05	Coincidental		
Demanda	MWh	Día	Hora
Media	776	Jueves	15:00
Nocturna	804	Miércoles	19:00
Mínima	285	Viernes	03:00

Demanda máxima semanal / 2005

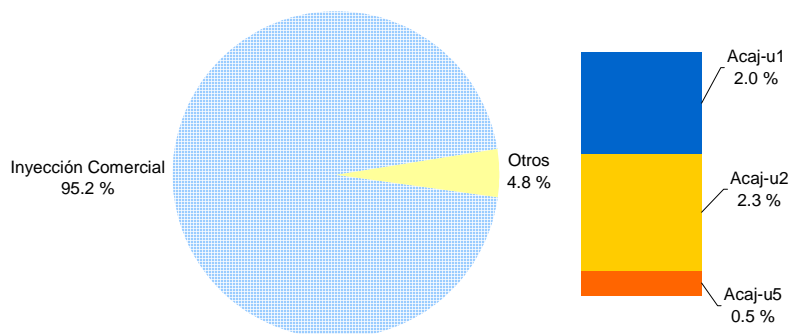




Reserva Fría por Confiabilidad

Mes	Pi (US\$)	Var.% Mensual	Inyecciones por planta (MWh)				Inyección Total (MWh)	% RFC
			Acaj-u1	Acaj-u2	Acaj-u5	Total		
Feb-04	2.24	29.5	0.0	0.0	1,031.5	1,031.5	360,734.1	0.3
Mar-04	2.07	-7.6	344.8	309.7	524.6	1,179.1	402,873.9	0.3
Abr-04	1.60	-22.7	0.0	0.0	87.4	87.4	378,638.2	0.0
May-04	1.65	3.1	3,496.8	1,782.7	1,190.2	6,469.7	394,533.0	1.64
Jun-04	1.82	10.3	2,555.0	894.5	260.1	3,709.5	379,459.9	0.98
Jul-04	1.99	9.3	0.0	0.0	0.0	0.0	384,969.5	0.00
Ago-04	1.86	-6.5	0.0	0.0	71.6	71.6	384,225.0	0.02
Sep-04	1.83	-1.6	1,377.4	606.1	554.7	2,538.2	376,214.6	0.67
Oct-04	1.76	-3.8	1,559.7	0.0	555.2	2,114.8	427,861.9	0.49
Nov-04	1.92	9.1	774.7	215.5	553.4	1,543.7	378,419.4	0.41
Dic-04	1.86	-3.1	2,524.5	2,453.8	593.6	5,571.9	387,843.1	1.44
Ene-05	1.59	-14.5	1,247.9	0.0	471.2	1,719.1	367,723.4	0.47
Feb-05	2.08	30.8	230.0	0.0	981.7	1,211.8	353,502.0	0.34
Mar-05	1.71	-17.8	5,839.7	6,029.6	1,276.3	13,145.7	402,873.9	3.3
Abr-05	1.00	-41.5	6,613.1	7,465.3	946.0	15,024.5	416,555.4	3.6
May-05	1.98	98.0	8,419.2	9,654.9	2,064.1	20,138.1	417,014.0	4.8

^{1/} Dato calculado a partir del 15/03/2003, fecha de inicio del mercado. Se estimó solo con datos de potencia, no incluye costos variables



Condiciones de Reserva

Reserva Rodante y Reserva Fría en Demanda Máxima (MW) May-05

Día	Cap. Disponible	Gen. Despachada	Demanda + Perdidas	Intercambio Neto *	Reserva Rodante	Reserva Fría
1	779	683	675	-8	96	0
2	783	718	784	65	64	0
3	799	719	779	60	71	10
4	801	745	781	36	56	0
5	801	755	786	31	46	0
6	813	759	792	33	54	0
7	782	677	714	37	73	32
8	794	651	681	30	77	65
9	793	744	773	29	49	0
10	792	739	772	33	53	0
11	803	760	803	43	43	0
12	862	754	785	32	43	65
13	839	734	769	35	40	65
14	857	690	723	33	82	85
15	842	655	682	28	82	106
16	846	738	767	30	108	0
17	849	724	755	31	124	0
18	839	691	723	32	73	75
19	846	581	594	12	93	171
20	841	651	684	33	77	112
21	837	655	680	25	43	138
22	773	616	642	26	30	128
23	843	720	750	30	57	65
24	846	726	759	33	120	0
25	841	746	776	30	29	65
26	832	749	782	32	83	0
27	820	740	761	22	81	0
28	817	698	733	35	55	65
29	809	644	666	22	64	103
30	820	760	783	23	59	0
31	816	778	793	15	38	0

* Valor positivo significa Importación

Nota:

Valores por debajo del 7% implican déficit de reserva

Entrega	Fecha Inicio	Hora Inicio	Fecha Final	Hora Final	Duración	Rele	Motivo	MW	KWh	Responsable
CLESA-OPIC(4-81)	01/05	00:01	01/05	03:05	3h 4m	MANUAL	MANTENIMIENTO PROGRAMADO / ETESAL TRABAJA ENRECIBIDOR DEL PORTAFUSIBLE DEL BANCO DESERVICIO PROPIO.	0.03	92	ETESAL
DELSUR-OPIC(4-82)	01/05	00:05	01/05	03:08	3h 3m	MANUAL	MANTENIMIENTO PROGRAMADO / ETESAL TRABAJA ENRECIBIDOR DEL PORTAFUSIBLE DEL BANCO DESERVICIO PROPIO.	5.07	845	ETESAL
CLESA-ACAJ(3-84)	01/05	05:31	01/05	05:32	1m	51	FALLA EN LINEA	1.15	19.17	CLESA
CAESS-SRAF(4-82)	01/05	07:12	01/05	07:13	1m	59N	FALLA EN LINEA	3.34	55.67	CAESS
CLESA-SONS(4-82)	01/05	08:49	01/05	08:50	1m	50/51	FALLA EN LINEA / TAMBIEN OPERO RELE 59N; QUEDOFUERA SUB BULULU.	5.5	91.67	CLESA
CLESA-ACAJ(3-84)	01/05	09:14	01/05	09:15	1m	51	FALLA EN LINEA / INFORMADO EL DISTRIBUIDOR.	1.27	21.17	CLESA
CLESA-SONS(4-82)	01/05	09:56	01/05	10:04	8m	MANUAL	SOLICITUD DE DISTRIBUIDOR / SOLICITO EL DISTRIBUIDOR PARA CALENTAR TX EN VACIO Y TOMARLA CARGA DE SUB. BULULU.ENS CALCULADA.	2.64	4875	CLESA
DELSUR-SOYA(4-85)	02/05	02:20	02/05	02:21	1m	59N	FALLA EN LINEA / ELIMINAR INDICACION DE RELE 59N.	1.41	23.5	DELSUR
DELSUR-SOYA(4-84)	02/05	02:20	02/05	02:22	2m	59N	FALLA EN LINEA / DESBALANCE DE VOLTAJE.	4.18	139.33	DELSUR
EEO-SMIG(4-85)	02/05	12:42	02/05	12:44	2m	51N	FALLA EN LINEA / OPERO RELE 59N	3.23	107.67	EEO
CLESA-SONS(4-82)	02/05	18:29	02/05	18:32	3m	NO INDICO	FALLA EN LINEA / NO REPORTARON ANORMALIDAD DECLIMA.	10.4	520	CLESA
CLESA-GUAJ(4-81)	02/05	18:58	02/05	19:02	4m	51	FALLA EN LINEA / TAMBIEN OPERO 59N.	4.9	326.67	CLESA
CAESS-CGRA(4-81)	02/05	19:42	02/05	19:44	2m	NO INDICO	FALLA EN LINEA	15.84	528	CAESS
EEO-SMIG(4-86)	02/05	22:04	02/05	22:22	18m	51	FALLA EN LINEA / REPORTARON FUERTE LLUVIA EN LAZONA.QUEDO FUERA LA CARGA DE CIUDAD BARRIOS YCHAPELTIQUE. TAMBIEN OPERO 59N. E. CAL	10.02	8400	EEO
EEO-SMIG(4-83)	02/05	22:04	02/05	22:08	4m	51.51N	FALLA EN LINEA / REPORTARON FUERTE LLUVIA EN LAZONA.TAMBIEN OPERO 59N.	4.37	291.33	EEO
CAESS-SRAF(4-82)	02/05	22:35	02/05	22:37	2m	51	FALLA EN LINEA / REPORTARON FUERTE LLUVIA EN LAZONA.	4.4	146.67	CAESS
DELSUR-PEDR(4-82)	02/05	23:31	02/05	23:33	2m	59N	FALLA EN LINEA / ELIMINAR INDICACION DE RELE 59N.	2.76	92	DELSUR
DELSUR-PEDR(4-81)	02/05	23:32	02/05	23:33	1m	59N	FALLA EN LINEA / DESBALANCE DE VOLTAJE.	6.64	110.67	DELSUR



Entrega	Fecha Inicio	Hora Inicio	Fecha Final	Hora Final	Duración	Rele	Motivo	MW	KWh	Responsable
CLESA-ATEO(4-80)	03/05	00:47	03/05	00:52	5m	51	FALLA EN LÍNEA / TAMBIEN OPERO 59N.	7.7	641.67	CLESA
DELSUR-ATEO(4-81)	03/05	00:47	03/05	00:49	2m	51	FALLA EN LÍNEA / TAMBIEN OPERO 59N.	5.83	194.33	DELSUR
CLESA-ATEO(3-85)	03/05	01:03	03/05	01:07	4m	51	FALLA EN LÍNEA / FUERTE LLUVIA EN LA ZONA.	2.4	160	CLESA
CLESA-ATEO(4-82)	03/05	01:38	03/05	07:25	5h 47m	51	FALLA EN LÍNEA / TAMBIEN OPERO 59N;AL MOMENTO DEL CIERRE DEJO FUERA TRES CARGAS INDUSTRIALES.	5.53	31981.83	CLESA
DELSUR-ATEO(4-81)	03/05	01:40	03/05	01:41	1m	59N	FALLA EN LÍNEA / PRUEBA DE CIERRE A INT.4-82..	4.72	78.67	CLESA
CLESA-ACAJ(4-71)	03/05	02:31	03/05	09:56	7h 25m	59N	FALLA EN LÍNEA / FUERTE LLUVIA EN LA ZONA.	3.3	24475	CLESA
DELSUR-ATEO(4-81)	03/05	03:14	03/05	03:16	2m	59N	FALLA EN LÍNEA / PRUEBA DE CIERRE DEL INT.4-82.	5.14	171	CLESA
DELSUR-ATEO(4-81)	03/05	06:01	03/05	06:02	1m	59N	FALLA EN LÍNEA / PRUEBA DE CIERRE DEL INT.4-82.	6.67	111	CLESA
DELSUR-NCUS(2-83)	03/05	06:46	03/05	10:07	3h 21m	59N	FALLA EN LÍNEA / ELIMINAR INDICACION DE 59N.LINEAROTA.	0.01	33.5	DELSUR
DELSUR-TECO(4-82)	03/05	07:46	03/05	07:49	3m	59N	FALLA EN LÍNEA.	4.43	221.5	DELSUR
DELSUR-ATEO(4-81)	03/05	10:19	03/05	10:20	1m	59N	FALLA EN LÍNEA / ELIMINAR INDICACION DE RELE 59N.	8.45	140.83	CLESA
CLESA-ATEO(4-82)	03/05	10:19	03/05	10:23	4m	59N	FALLA EN LÍNEA / DESBALANCE DE VOLTAJE.	13.56	904	CLESA
CLESA-GUAJ(4-81)	03/05	10:25	03/05	10:56	31m	81	FALLA EN UNIDADES GENERADORAS / CERO VOLTAJE EN SISTEMA DE HONDURAS. PROVOCANDO DEFICIT DEGENERACION EN EL SALVADOR.	3.04	1570.67	ENE
CLESA-GUAJ(4-83)	03/05	10:25	03/05	10:56	31m	81	FALLA EN UNIDADES GENERADORAS / CERO VOLTAJE EN SISTEMA DE HONDURAS. PROVOCANDO DEFICIT DEGENERACION EN EL SALVADOR.	1.21	625.17	ENE
CLESA-SONS(4-81)	03/05	10:25	03/05	10:53	28m	81	FALLA EN UNIDADES GENERADORAS / CERO VOLTAJE EN SISTEMA DE HONDURAS. PROVOCANDO DEFICIT DEGENERACION EN EL SALVADOR.	1.47	686	ENE
CAESS-CGRA(4-81)	03/05	10:25	03/05	10:53	28m	81	FALLA EN UNIDADES GENERADORAS / CERO VOLTAJE EN SISTEMA DE HONDURAS. PROVOCANDO DEFICIT DEGENERACION EN EL SALVADOR.	8.23	3840.67	ENE
CAESS-SRAF(4-83)	03/05	10:25	03/05	10:54	29m	81	FALLA EN UNIDADES GENERADORAS / CERO VOLTAJE EN SISTEMA DE HONDURAS. PROVOCANDO DEFICIT DEGENERACION EN EL SALVADOR.	3.99	1928.5	ENE
EEO-SMIG(4-85)	03/05	10:25	03/05	10:54	29m	81	FALLA EN UNIDADES GENERADORAS / CERO VOLTAJE EN SISTEMA DE HONDURAS. PROVOCANDO DEFICIT DEGENERACION EN EL SALVADOR.	3.3	1595	ENE



UT

Otras Estadísticas

Entrega	Fecha Inicio	Hora Inicio	Fecha Final	Hora Final	Duración	Rele	Motivo	MW	KWh	Responsable
CAESS-CGRA(4-81)	03/05	19:55	03/05	20:01	6m	51	FALLA EN LINEA / CARGA DE SUB-COYOLITO FUERA ENSCALADA.	15.37	1537	CAESS
CAESS-CGRA(4-81)	03/05	21:23	03/05	21:24	1m	MANUAL	SOLICITUD DE DISTRIBUIDOR / PARA NORMALIZAR CARGA DE SUB COYOLITO. ENS CALCULADA.	3.96	12894	CAESS
EEO-15SE(4-83)	03/05	22:14	03/05	22:16	2m	51	FALLA EN LINEA / LLUVIA EN LA ZONA.	1.25	41.67	EEO
EEO-SMIG(4-85)	03/05	22:33	03/05	22:36	3m	51	FALLA EN LINEA / TAMBIEN OPERO 59N EN BUS DE 46KV. FUERTE LLUVIA EN LA ZONA CON DESCARGASELECTRICAS EN LA ZONA.	2.33	116.5	EEO
EEO-SMIG(4-86)	03/05	22:33	03/05	22:36	3m	51N	FALLA EN LINEA / TAMBIEN OPERO 59N EN BUS DE 46KV. FUERTE LLUVIA EN LA ZONA CON DESCARGASELECTRICAS EN LA ZONA.	8.65	432.5	EEO
EEO-SMIG(4-86)	04/05	00:25	04/05	00:27	2m	51N	FALLA EN LINEA / OPERO TAMBIEN 59N.	7.52	250.67	EEO
EEO-SMIG(4-86)	04/05	00:31	04/05	01:34	1h 3m	51N	FALLA EN LINEA / OPERO TAMBIEN 59N.	5.96	6258	EEO
CLESA-ACAJ(3-81)	04/05	02:05	04/05	02:06	1m	51	FALLA EN LINEA	1.82	30.33	CLESA
CLESA-OPIC(4-81)	04/05	02:27	04/05	02:30	3m	51	FALLA EN LINEA / OPERO TAMBIEN 59N	0.02	1	CLESA
DELSUR-OPIC(4-82)	04/05	02:44	04/05	02:45	1m	51	FALLA EN LINEA / OPERO TAMBIEN 59N	8.16	136	DELSUR
DELSUR-ATEO(4-81)	04/05	03:16	04/05	03:17	1m	51	FALLA EN LINEA / OPERO TAMBIEN 59N	4.54	75.67	DELSUR
EEO-SMIG(4-84)	04/05	06:29	04/05	06:36	7m	MANUAL	MANTENIMIENTO PROGRAMADO / TRABAJOS DE INTERCALACION DE POSTES. SE SUSPENDIO EL TRABAJO POR ROMPERSE LA MANIVELA DE SECCIONADORES DE EEO.	3.9	455	EEO
EEO-SMIG(4-83)	04/05	06:29	04/05	06:41	12m	MANUAL	MANTENIMIENTO PROGRAMADO / TRABAJOS DE INTERCALACION DE POSTES. SE SUSPENDIO EL TRABAJO POR ROMPERSE LA MANIVELA DE SECCIONADORES DE EEO.	3.9	780	EEO
DELSUR-ATEO(4-81)	04/05	07:49	04/05	07:50	1m	51N	FALLA EN LINEA / TAMBIEN OPERO 59N.	6.42	107	DELSUR
CLESA-GUAJ(4-81)	04/05	14:28	04/05	14:31	3m	MANUAL	SOLICITUD DE DISTRIBUIDOR / POR MANIOBRAS EN SUSCKTOS.	2.29	114.5	CLESA
CAESS-CGRA(4-81)	04/05	18:59	04/05	19:02	3m	NO INDICO	FALLA EN LINEA / DISP. DEL INT 4-71 P/FERRORESONANCIA Y RELE 59N EN EL 4-81 PRUEBA NEGA LAS 19:00 POR 51. DE JA FUERA SUB-EL COYOLITO	15.3	765	CAESS
CAESS-CGRA(4-81)	04/05	19:10	04/05	19:12	2m	MANUAL	SOLICITUD DE DISTRIBUIDOR / CAESS PRUEBA TRAMO DELINEA HASTA SUB-COYOLITO. SIN CARGA. CAESS RECUPERA CARGA A LAS 19:14 H. ENS CALCULADA AQUÍ.	5.3	1843	CAESS
EEO-15SE(4-83)	05/05	00:57	05/05	01:06	9m	51	FALLA EN LINEA / LLUVIA EN LA ZONA. OPERA TAMBIEN 59N.	1.3	195	EEO
DELSUR-PEDR(4-83)	05/05	01:33	05/05	01:35	2m	51	FALLA EN LINEA / OPERO TAMBIEN 59N. LLUVIA EN LA ZONA.	2.73	91	DELSUR
EEO-SMIG(4-82)	05/05	03:52	05/05	03:53	1m	51	FALLA EN LINEA / OPERO RELE 59N.	7.65	127.5	EEO
DEUSEM-OZAT(4-81)	05/05	05:56	05/05	05:58	2m	59N	FALLA EN LINEA	8.51	283.67	DEUSEM

Entrega	Fecha Inicio	Hora Inicio	Fecha Final	Hora Final	Duración	Rede	Motivo	MW	KWh	Responsable
CAESS-CGRA(4-81)	05/05	19:27	05/05	19:30	3m	NO INDICO	FALLA EN LINEA / NO REPORTARON ANORMALIDAD DE CLIMA. ETESAL REGISTRO OPERACION DE 59N EN SU SISTEMA INTEGRADO.	15.47	773.5	CAESS
CLESA-GUAJ(4-81)	06/05	14:53	06/05	15:27	34m	MANUAL	SOLICITUD DE DISTRIBUIDOR / POR TRABAJOS DE EMERGENCIA EN SUS CKTS.	3.82	2164.67	CLESA
EEO-SMIG(4-82)	06/05	22:45	06/05	22:49	4m	51	FALLA EN LINEA	9	600	EEO
CAESS-CGRA(4-81)	07/05	19:15	07/05	19:17	2m	NO INDICO	FALLA EN LINEA / ETESAL REPORTE OPERACION DE RELES9N.	14.3	476.67	CAESS
DEUSEM-OZAT(4-81)	08/05	09:00	01/06	00:00	567h	MANUAL	MANTENIMIENTO PROGRAMADO / TRABAJOS DE EEO. CARGATRANSFERIDA TOTALMENTE AL 18-4-83.	8.51	1276.5	DEUSEM
EEO-15SE(4-83)	08/05	09:07	08/05	09:09	2m	MANUAL	SOLICITUD DE DISTRIBUIDOR / PARA TRANSFERIR CARGAS DE OZATLAN HACIA ESTE INTERRUPTOR.	0.09	3	EEO
EEO-15SE(4-83)	08/05	15:26	08/05	15:38	12m	MANUAL	SOLICITUD DE DISTRIBUIDOR / PARA NORMALIZAR CARGA DE OZATLAN.	10.8	2160	EEO
EEO-SMIG(4-81)	09/05	09:20	09/05	09:53	33m	51	FALLA EN LINEA / PRUEBA NEGATIVA 09:22 (51N). RETIRO RAMA SOBRE CKTO.	25.46	14003	EEO
EEO-SMIG(4-82)	09/05	09:22	09/05	09:28	6m	59N	FALLA EN LINEA / ELIMINAR INDICACION DE 59N.	10.65	1065	EEO
CAESS-CGRA(4-81)	09/05	19:26	09/05	19:27	1m	59N	FALLA EN LINEA	14.5	241.67	CAESS
EEO-SMIG(4-82)	09/05	21:27	09/05	21:28	1m	51	FALLA EN LINEA / FUERTE TORMENTA EN LA ZONA. OPERO TAMBIEN 59N.	10.18	169.67	EEO
CLESA-AHUA(4-81)	10/05	15:36	10/05	15:39	3m	51	FALLA EN LINEA	14.73	736.5	CLESA
ANDA-NEJA(2-84)	10/05	16:17	10/05	16:19	2m	51	FALLA EN LINEA / ANDA RECUPERO TODA SU CARGA HASTA LAS 17:52 H. ENS CALCULADA.	24.3	14475	ANDA
DEUSEM-OZAT(4-81)	11/05	00:11	11/05	02:08	1h 57m	51	FALLA EN LINEA / PRUEBA DE CIERRE NEGATIVA 00:13Y 00:37 (51). FUERTE LLUVIA. SECCIONASUBS-CALIFORNIA Y EREGUAYQUIN.	10.04	19578	DEUSEM
EEO-15SE(4-84)	11/05	00:11	11/05	00:37	26m	51	FALLA EN LINEA / FUERTE LLUVIA EN LA ZONA.	3.52	1525.33	EEO
DELSUR-PEDR(4-82)	11/05	01:56	11/05	01:59	3m	59N	FALLA EN LINEA / ELIMINAR INDICACION DE 59N.	2.3	115	DELSUR
DELSUR-PEDR(4-81)	11/05	01:56	11/05	14:53	12h 57m	59N	FALLA EN LINEA / DESBALANCE DE VOLTAJE. CARGARECUPERADA CON EL 30-4-85.	6.11	814.67	DELSUR
DEUSEM-OZAT(4-81)	11/05	02:58	11/05	03:00	2m	MANUAL	SOLICITUD DE DISTRIBUIDOR / PARA RECUPERAR CARGAFUERA. SE RETIRO RAMA SOBRE LA LINEA. ENS CALCULADA AGUI.	7.01	1572	DEUSEM
DELSUR-PEDR(4-82)	11/05	08:04	11/05	08:05	1m	59N	FALLA EN LINEA / ELIMINACION DE RELE 59N. PRUEBA INT. 4-81 RESULTANDO NEGATIVA.	1.94	32.33	DELSUR

Entrega	Fecha Inicio	Hora Inicio	Fecha Final	Hora Final	Duración	Rele	Motivo	MW	KWh	Responsable
DELSUR-SOYA(4-84)	11/05	09:48	11/05	09:49	1m	59N	FALLA EN LINEA / DESBALANCE DE VOLTAJE.	7.2	120	DELSUR
DELSUR-SOYA(4-85)	11/05	09:48	11/05	09:50	2m	59N	FALLA EN LINEA / ELIMINAR INDICACION DE 59N.	10.37	345.67	DELSUR
CAESS-SRAF(4-82)	11/05	12:26	11/05	12:28	2m	59N	FALLA EN LINEA	5.4	180	CAESS
EEO-SMIG(4-85)	11/05	16:14	11/05	16:16	2m	51N	FALLA EN LINEA / TAMBIEN OPERO 59N.	3.24	108	EEO
CLESA-ATEO(3-85)	11/05	21:50	11/05	21:52	2m	51	FALLA EN LINEA / FUERTE LLUVIA EN LA ZONAREPORTARON.	2.4	80	CLESA
CLESA-ACAJ(3-84)	11/05	23:56	11/05	23:57	1m	51	FALLA EN LINEA / REPORTARON FUERTE LLUVIA EN LAZONA.	0.82	13.67	CLESA
CLESA-ACAJ(4-71)	12/05	05:25	12/05	05:28	3m	MANUAL	SOLICITUD DE DISTRIBUIDOR / PARA CAMBIAR FUSIBLES TRAF0.	3.56	178	CLESA
EEO-SMIG(4-82)	12/05	06:17	12/05	06:18	1m	51N	FALLA EN LINEA / TAMBIEN OPERA 59N.	9.39	157	EEO
DELSUR-ATEO(4-81)	12/05	06:31	12/05	06:33	2m	51	FALLA EN LINEA / TAMBIEN OPERA 59N.	6.04	201	DELSUR
CLESA-ATEO(3-85)	12/05	15:20	12/05	15:22	2m	51	FALLA EN LINEA	3.69	123	CLESA
DELSUR-SANA(4-84)	12/05	17:04	12/05	17:05	1m	59N	FALLA EN LINEA / DISCRIMINAR INDICACION DE 59N.	0.5	8.33	ANDA
ANDA-SANA(4-85)	12/05	17:04	12/05	17:06	2m	59N	FALLA EN LINEA / DESBALANCE DE VOLTAJE.	10.1	336.67	ANDA
CLESA-ACAJ(4-71)	12/05	21:13	12/05	21:14	1m	59N	FALLA EN LINEA	5.5	91.67	CLESA
CLESA-ATEO(4-82)	13/05	08:29	13/05	08:33	4m	MANUAL	SOLICITUD DE DISTRIBUIDOR	16.68	1112	CLESA
CAESS-CGRA(4-81)	13/05	19:17	13/05	19:20	3m	59N	FALLA EN LINEA / ABRI0 TAMBIEN EL 4-71.	14.07	703.5	CAESS
DEUSEM-OZAT(4-81)	13/05	23:49	13/05	23:51	2m	51	FALLA EN LINEA / LLUVIA.	9.7	323.33	DEUSEM
DELSUR-PEDR(4-81)	13/05	23:54	13/05	23:56	2m	51	FALLA EN LINEA / LLUVIA.	6.11	203.67	DELSUR
DELSUR-PEDR(4-81)	13/05	23:59	14/05	00:16	17m	51	FALLA EN LINEA / LLUVIA.	6.11	1731.17	DELSUR
DELSUR-PEDR(4-83)	14/05	00:12	14/05	00:17	5m	51	FALLA EN LINEA / LLUVIA.	2.86	238.33	DELSUR
CAESS-SRAF(4-82)	14/05	06:10	14/05	06:12	2m	59N	FALLA EN LINEA	4	133.33	CAESS
CLESA-ATEO(3-85)	14/05	10:11	14/05	10:12	1m	51	FALLA EN LINEA	2.9	48.33	CLESA
CAESS-SRAF(4-82)	14/05	19:43	14/05	19:44	1m	59N	FALLA EN LINEA / DESBALANCE DE VOLTAJE.	8.22	137	CAESS
CAESS-SRAF(4-83)	14/05	19:43	14/05	19:45	2m	51	FALLA EN LINEA / TAMBIEN OPERO RELE 59N.	8.73	291	CAESS
EEO-SMIG(4-83)	15/05	00:16	15/05	00:19	3m	51	FALLA EN LINEA	4.44	222	EEO
EEO-SMIG(4-83)	15/05	00:42	15/05	00:54	12m	51N	FALLA EN LINEA / TAMBIEN OPERO RELE 59N. LLUVIAEN LA ZONA.	3.72	744	EEO
DELSUR-SRAF(4-81)	15/05	07:18	15/05	16:20	9h 2m	MANUAL	MANTENIMIENTO PROGRAMADO / PAMM. CARGATRANSFERIDA AL 39-4-81. ENS CALCULADA.	1.8	1680	ETESAL
CAESS-SRAF(4-82)	15/05	08:04	15/05	14:27	6h 23m	MANUAL	MANTENIMIENTO PROGRAMADO / PAMM. CARGA QUEDAFUERA. ENS ETESAL: 26630 KWH. ENS CAESS: 6870 KWH	4.27	33400	ETESAL
CAESS-SRAF(4-83)	15/05	08:04	15/05	14:56	6h 52m	MANUAL	MANTENIMIENTO PROGRAMADO / POR PAMM. CARGATRANSFERIDA A SBAR.ENS CALCULADA.	0	2403	ETESAL
CAESS-SRAF(4-82)	15/05	17:58	15/05	17:59	1m	MANUAL	SOLICITUD DE DISTRIBUIDOR / RECUPERAR CARGASUB-LOBASCO.	3.5	58.33	CAESS



UT

Otras Estadísticas

Entrega	Fecha Inicio	Hora Inicio	Fecha Final	Hora Final	Duración	Rele	Motivo	MW	KWh	Responsable
DELSUR-PEDR(4-81)	16/05	04:12	16/05	04:13	1m	51	FALLA EN LÍNEA / TAMBIEN OPERO 59N.	6	100	DELSUR
CESSA-GUAJ(4-84)	16/05	06:34	16/05	06:35	1m	27	FALLA EN LÍNEA / CESSA RETIRABA 4.5 MW.	4.5	75	CESSA
EEO-SMIG(4-83)	16/05	07:49	16/05	08:31	42m	51	FALLA EN LÍNEA / 07:51 HRS PRUEBA NEGATIVA (RELE51). EEO INFORMO QUE GRUA DE CORSAIN TENIA CONTACTO CON LA LINEA.	4.2	2940	EEO
CLESA-ATEO(3-85)	16/05	13:12	16/05	13:13	1m	51	FALLA EN LÍNEA	3.93	66	CLESA
CLESA-ATEO(3-85)	16/05	15:50	16/05	15:52	2m	51	FALLA EN LÍNEA	2.86	95.33	CLESA
CLESA-ACAJ(4-71)	16/05	21:33	16/05	21:34	1m	51	FALLA EN LÍNEA / OPERO TAMBIEN RELE 59	5.52	92	CLESA
CLESA-ACAJ(4-71)	17/05	00:42	17/05	00:43	1m	59N	FALLA EN LÍNEA / DESBALANCE DE VOLTAJE.	3.27	54.5	CLESA
CLESA-AHUA(4-81)	17/05	02:25	17/05	02:27	2m	51	FALLA EN LÍNEA / LLUVIA EN LA ZONA.	8.74	291.33	CLESA
EEO-15SE(4-84)	17/05	07:39	17/05	07:47	8m	51	FALLA EN LÍNEA / OPERO TAMBIEN 59N. EEO DEJAFUERA SUB-CHINAMECA. 11:42 H. RECUPERADA. ENSCALCULADA.	2.46	9872	EEO
DELSUR-OPIC(4-82)	17/05	13:12	17/05	13:14	2m	59N	FALLA EN LÍNEA / DESBALANCE DE VOLTAJE. DELSUR REPORTO LLUVIA EN LA ZONA.	16.3	543.33	DELSUR
EEO-SMIG(4-82)	17/05	16:52	17/05	16:53	1m	51	FALLA EN LÍNEA / TAMBIEN OPERO RELE 59N.	10.33	172.17	EEO
EEO-SMIG(4-83)	17/05	20:02	17/05	20:09	7m	51	FALLA EN LÍNEA	5.88	686	EEO
DELSUR-TECO(4-82)	18/05	04:14	18/05	04:15	1m	59N	FALLA EN LÍNEA / ELIMINAR INDICACION DE RELE 59N.	3.92	65.33	DELSUR
DELSUR-TECO(4-81)	18/05	04:14	18/05	04:15	1m	59N	FALLA EN LÍNEA / DESBALANCE DE VOLTAJE.	5.86	97.67	DELSUR
CLESA-AHUA(4-81)	18/05	06:53	18/05	06:54	1m	51	FALLA EN LÍNEA / TAMBIEN OPERO 59N.	11.42	190.33	CLESA
EEO-SMIG(4-83)	18/05	08:29	18/05	08:36	7m	51	FALLA EN LÍNEA	4.42	515.67	EEO
DEUSEM-OZAT(4-81)	18/05	10:48	18/05	10:51	3m	51	FALLA EN LÍNEA / OPERA TAMBIEN 59N.	13.45	673	DEUSEM
DELSUR-PEDR(4-81)	19/05	05:53	19/05	06:20	2h 27m	59N	FALLA EN LÍNEA / DESBALANCE DE VOLTAJE. 05:55 H PRUEBA NEGATIVA (59N). 08:20 PRUEBA A TRAMO DE LINEA RESULTANDO POSITIVA.	6.2	723.33	DELSUR
DELSUR-PEDR(4-82)	19/05	05:53	19/05	05:55	2m	59N	FALLA EN LÍNEA / ELIMINAR INDICACION DE 59N.	2.3	77	DELSUR
CLESA-ACAJ(4-71)	19/05	07:15	19/05	7:16:00	1m	51	FALLA EN LÍNEA / TAMBIEN OPERO 59N. FUERTE LLUVIA.	4.7	78.33	CLESA
CLESA-ACAJ(4-71)	19/05	07:18	19/05	09:45	2h 27m	51	FALLA EN LÍNEA / TAMBIEN OPERO 59N. FUERTE LLUVIA. CON EL CIERRE DEJA FUERA 1 MW. ENSCALCULADA.	4.7	14180	CLESA
CLESA-ACAJ(4-71)	19/05	09:58	19/05	10:05	7m	MANUAL	PARARECUERPAR TODA LA CARGA DEL CIRCUITO.	4.3	502	CLESA
CLESA-OPIC(4-81)	19/05	10:06	19/05	10:08	2m	59N	FALLA EN LÍNEA / DESBALANCE DE VOLTAJE. LLUVIA EN LA ZONA.	0.02	0.67	CLESA
DELSUR-OPIC(4-82)	19/05	10:06	19/05	10:09	3m	59N	FALLA EN LÍNEA / ELIMINAR INDICACION DE RELE 59N. LLUVIA EN LA ZONA.	16.32	816	CLESA

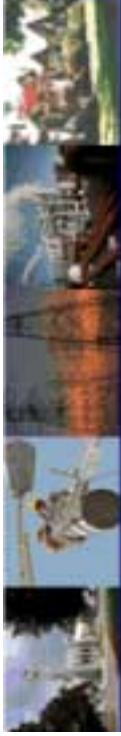
Entrega	Fecha Inicio	Hora Inicio	Fecha Final	Hora Final	Duración	Rele	Motivo	MW	KWh	Responsable
EEO-15SE(4-84)	19/05	10:30	19/05	10:32	2m	51	FALLA EN LINEA / TAMBIEN OPERO RELE 59N. LLUVIA EN LA ZONA.	3.77	125.67	EEO
DEUSEM-OZAT(4-81)	19/05	10:33	19/05	10:36	3m	51	FALLA EN LINEA / TAMBIEN OPERO RELE 59N. LLUVIA EN LA ZONA.	13.37	669	DEUSEM
DEUSEM-OZAT(4-81)	19/05	10:38	19/05	11:00	22m	51	FALLA EN LINEA / TAMBIEN OPERO RELE 59N. LLUVIA EN LA ZONA.	13.37	4902.33	DEUSEM
EEO-SMIG(4-85)	19/05	10:41	19/05	10:53	12m	51	FALLA EN LINEA / LLUVIA EN LA ZONA.	3.16	632	EEO
EEO-SMIG(4-86)	19/05	10:41	19/05	10:53	12m	51	FALLA EN LINEA / LLUVIA EN LA ZONA.	5.05	1010	EEO
EEO-SMIG(4-84)	19/05	10:41	19/05	10:52	11m	51	FALLA EN LINEA / LLUVIA EN LA ZONA.	3.79	694.83	EEO
EEO-SMIG(4-82)	19/05	10:41	19/05	10:48	7m	51	FALLA EN LINEA / LLUVIA EN LA ZONA.	10.48	1222.67	EEO
EEO-SMIG(4-85)	19/05	11:01	19/05	15:27	4h 26m	51	FALLA EN LINEA / LLUVIA EN LA ZONA. ENS CALCULADA.	2.61	14740	EEO
EEO-SMIG(4-86)	19/05	11:01	19/05	11:16	15m	51	FALLA EN LINEA / LLUVIA EN LA ZONA.	4.97	1243	EEO
EEO-SMIG(4-83)	19/05	11:01	19/05	11:17	16m	51	FALLA EN LINEA / LLUVIA EN LA ZONA.	4.3	1146.67	EEO
EEO-SMIG(4-82)	19/05	11:01	19/05	11:11	10m	51	FALLA EN LINEA / LLUVIA EN LA ZONA.	9.95	1658	EEO
EEO-SMIG(4-84)	19/05	11:01	19/05	11:16	15m	51	FALLA EN LINEA / LLUVIA EN LA ZONA.	3.45	862.5	EEO
DEUSEM-OZAT(4-81)	19/05	11:02	19/05	13:11	2h 8m	51	FALLA EN LINEA / TAMBIEN OPERO RELE 59N. SEREALIZO CAMBIO DE AISLAMIENTO. ENS CALCULADA.	10.97	30330	DEUSEM
EEO-SMIG(4-82)	19/05	11:25	19/05	13:51	2h 26m	51	FALLA EN LINEA / TAMBIEN OPERO RELE 59N. CONCIERRE SE DEJA FUERA SUB-JOCOATIQUE (RECUP. ALAS 17:15). ENS CALCULADA.	9.7	33980	EEO
EEO-SMIG(4-86)	19/05	11:25	19/05	11:44	19m	51	FALLA EN LINEA / OPERO RELE 59N. CON CIERRE DE JAFUERA SUB-CHAPETIQUE Y SUB-C. BARRIOS. CARGA RECUPERADA A LAS 13.59 H. ENS CALCULADA.	4.74	7497	EEO
ANDA-SANA(4-85)	19/05	13:15	19/05	13:39	24m	51	FALLA EN LINEA / OPERO RELE 59. PRUEBA NEGATIVA ALAS 13:23. CARGA RECUPERADA HASTA LAS 16:19. ENS CALCULADA.	10.06	4024	ANDA
ANDA-SANA(4-85)	19/05	14:17	19/05	14:22	5m	51	FALLA EN LINEA / OPERO RELE 59N. AL MOMENTO DEL DISPARO NO TENIA CARGA. ENS CALCULADA.	0	35150	ANDA
DELSUR-TECO(4-82)	20/05	05:21	20/05	06:03	42m	51	FALLA EN LINEA / OPERO TAMBIEN 59N.	2.96	2072	DELSUR
DELSUR-SOYA(4-85)	21/05	12:08	21/05	12:29	21m	51	FALLA EN LINEA / OPERA TAMBIEN 59N. PRUEBA DECIERRE () A LAS 12:09 H. DELSUR TRANSFIERE PARTE DE LA CARGA HACIA EL 47-4-81.	3.29	494	DELSUR
DELSUR-SOYA(4-85)	22/05	07:52	22/05	07:54	2m	51	FALLA EN LINEA / TAMBIEN OPERO 59N. DESCRIMINAR INDICACION DE RELE 59N.	1.9	63.33	DELSUR
DELSUR-SOYA(4-84)	22/05	07:52	22/05	07:54	2m	51	FALLA EN LINEA / TAMBIEN OPERO 59N. DESBALANCE DEVOLTAJE.	4	133.33	DELSUR
CESSA-GUAJ(4-84)	22/05	11:47	22/05	11:50	3m	27	FALLA EN LINEA / CESSA ESTABA RETIRANDO 2 MW.	2	100	CESSA



UT

Otras Estadísticas

Entrega	Fecha Inicio	Hora Inicio	Fecha Final	Hora Final	Duración	Rele	Motivo	MW	KWh	Responsable
CLESA-ATEO(4-80)	23/05	11:33	23/05	11:35	2m	MANUAL	SOLICITUD DE DISTRIBUIDOR / PARA PROBAR TRAFEO ENCKTO DE AMERICAN PARK. QUEDA CARGA FUERA HASTALAS 11:37.ENS CALCULADA.	11	733.33	CLESA
DELSUR-SANA(4-84)	23/05	17:21	23/05	17:23	2m	59N	FALLA EN LINEA / ELIMINAR INDICACION DE 59N.	0.47	15.67	CLESA
ANDA-SANA(4-85)	23/05	17:21	23/05	17:26	5m	59N	FALLA EN LINEA / ELIMINAR INDICACION DE 59N.	9.85	820.83	CLESA
CLESA-SANA(4-83)	23/05	17:21	23/05	17:23	2m	59N	FALLA EN LINEA / DESBALANCE DE VOLTAJE.	2.25	75	CLESA
CAESS-SANT(2-81)	23/05	17:50	23/05	17:56	6m	51	FALLA EN LINEA / AISLADOR CON FALLA DE UN CKTOLOOP.	45.13	4513	CAESS
CAESS-SANT(2-82)	23/05	17:50	23/05	17:56:00	6m	51	FALLA EN LINEA / AISLADOR CON FALLA DE UN CKTOLOOP.	45.27	4527	CAESS
DELSUR-PEDR(4-81)	24/05	02:02	24/05	02:03	1m	51	FALLA EN LINEA	5.46	91	DELSUR
DEUSEM-OZAT(4-81)	24/05	11:22	24/05	11:25	3m	59N	FALLA EN LINEA	14.14	707	DEUSEM
CLESA-ATEO(3-84)	24/05	13:25	25/05	00:53	11h 28m	51	FALLA EN LINEA / LA CARGA FUE TRASLADADATOTALMENTE AL INT.13-3-81. EL CKTO QUEDO FUERAPOR LINEA ROTA.	3.79	4358.5	CLESA
CLESA-ACAJ(3-81)	24/05	19:48	24/05	21:14	1h 26m	MANUAL	CERO VOLTAJE / CERO VOLTAJE EN BUS DE 34.5 KV.	6.3	9030	ETESAL
CLESA-ACAJ(3-82)	24/05	19:48	24/05	21:14	1h 26m	MANUAL	CERO VOLTAJE / CERO VOLTAJE EN BUS DE 34.5 KV.	3.94	5647.33	ETESAL
CLESA-ACAJ(3-84)	24/05	19:48	24/05	21:14	1h 26m	MANUAL	CERO VOLTAJE / CERO VOLTAJE EN BUS DE 34.5 KV.	0.74	1060.67	ETESAL
CLESA-ACAJ(4-71)	25/05	02:36	25/05	02:37	1m	59	FALLA EN LINEA	3.78	63	CLESA
CLESA-ACAJ(3-82)	25/05	09:44	25/05	11:55	2h 11m	MANUAL	CERO VOLTAJE / DISPARO DE TRAFEO 34.5 KV.	3.1	6768.33	ETESAL
CLESA-ACAJ(3-81)	25/05	09:44	25/05	11:54	2h 10m	MANUAL	CERO VOLTAJE / DISPARO DE TRAFEO 34.5 KV. PARTEDEL CKT FUE TRANSFERIDA AL 41-4-82 (2 MW. DE10:44 A 12:27)	2.3	2814	ETESAL
CLESA-ACAJ(3-84)	25/05	09:44	25/05	11:53	2h 9m	MANUAL	CERO VOLTAJE / DISPARO DE TRAFEO 34.5 KV.	1.6	3440	ETESAL
CAESS-STOM(4-82)	25/05	15:04	25/05	15:05	1m		FALLA EN SUBESTACIONES / DISPARO DEL 4-91 ALEFECTUAR PRUEBA DE APERTURA AL 4-82 EL CUAL SEENCONTRABA EN MANT. NO OPERO PROTECCION.	25.6	426.67	ETESAL
EEO-SMIG(4-85)	26/05	19:21	26/05	19:23	2m	51	FALLA EN LINEA / TAMBIEN OPERO 59N. ELDISTRIBUIDOR REPORTE DESCARGAS ELECTRICAS EN LAZONA.	5.48	182.67	EEO
EEO-SMIG(4-84)	26/05	19:21	26/05	19:23	2m	51	FALLA EN LINEA / TAMBIEN OPERO 59N. ELDISTRIBUIDOR REPORTE DESCARGAS ELECTRICAS EN LAZONA.	6.8	226.67	EEO
CAESS-CGRA(4-81)	26/05	20:14	26/05	20:16	2m	59N	FALLA EN LINEA / TAMBIEN SE DISPARO EL INT.4-71.LLUVIA EN LA ZONA.	9.8	326.67	CAESS
CLESA-ACAJ(3-84)	27/05	09:54	27/05	09:55	1m	51	FALLA EN LINEA	1.5	25	CLESA



Entrega	Fecha Inicio	Hora Inicio	Fecha Final	Hora Final	Duración	Rele	Motivo	MW	KWh	Responsable
CLESA-OPIC(4-81)	27/05	11:03	27/05	11:13	10m	MANUAL	SOLICITUD DE DISTRIBUIDOR / CHEQUEO DE FASEO CONCKTS DE SUB ATEO.	0.1	16.67	CLESA
CLESA-OPIC(4-81)	27/05	14:58	27/05	15:07	9m	MANUAL	SOLICITUD DE DISTRIBUIDOR / CHEQUEO DE FASEO CONSUB ATEO.	0.1	15	CLESA
CLESA-SANA(4-83)	27/05	16:16	27/05	16:17	1m	51	FALLA EN LINEA / CLESA REPORTA LLUVIA ALREDEDOR DE SANTA ANA.	2.51	41.83	CLESA
CLESA-ATEO(3-85)	28/05	06:23	28/05	06:24	1m	51	FALLA EN LINEA	2.29	38.17	CLESA
DEUSEM-OZAT(4-81)	28/05	15:31	28/05	16:49	1h 18m	51	FALLA EN LINEA / TAMBIEN OPERO 59N SE EFECTUO PRUEBA DE CIERRE RESULTO NEGATIVA. EEO REPARO PUENTE ROTO.	14	18200	DEUSEM
DEUSEM-OZAT(4-81)	28/05	17:10	28/05	17:51	41m	MANUAL	FALLA EN LINEA / ABIERTO POR DESBALANCE DECORRIENTE: 126, 122, 57 AMPS. EEO REPARO PUENTE ROTO.	7.4	5056.67	DEUSEM
CAESS-CGRA(4-81)	28/05	19:34	28/05	19:37	3m	51	FALLA EN LINEA / 19:35 HRS PRUEBA NEGATIVA (RELS51). LLUVIA EN LA ZONA.	14	700	CAESS
CAESS-CGRA(4-81)	28/05	20:06	28/05	20:08	2m	51	FALLA EN LINEA / LLUVIA EN LA ZONA.	10.3	343.33	CAESS
CAESS-CGRA(4-81)	28/05	20:12	28/05	20:58	46m	51	FALLA EN LINEA / LLUVIA EN LA ZONA.	9.4	7206.67	CAESS
EEO-SMIG(4-82)	28/05	20:21	28/05	20:22	1m	51	FALLA EN LINEA / LLUVIA EN LA ZONA.	13.5	225	EEO
ANDA-SANA(4-85)	28/05	20:29	28/05	20:46	17m	51	FALLA EN LINEA / TAMBIEN OPERO 59N, LLUVIA EN LAZONA.	10.3	2918.33	ANDA
ANDA-NEJA(2-84)	28/05	21:03	28/05	21:22	19m	67N, 51	FALLA EN LINEA / LLUVIA EN LA ZONA.	12.2	3863.33	ANDA
DELSUR-ATEO(4-81)	28/05	21:17	28/05	21:18	1m	51	FALLA EN LINEA / LLUVIA EN LA ZONA.	8.4	140	DELSUR
ANDA-SANA(4-85)	28/05	21:28	28/05	21:37	11m	51	FALLA EN LINEA / TAMBIEN OPERO 59N, LLUVIA EN LAZONA.	3.5	641.67	ANDA
CAESS-SRAF(4-82)	28/05	21:36	28/05	21:38	2m	51	FALLA EN LINEA / TAMBIEN OPERO 59N, LLUVIA EN LAZONA.	4.8	160	CAESS
CAESS-SRAF(4-82)	29/05	08:26	29/05	08:27	1m	MANUAL	SOLICITUD DE DISTRIBUIDOR / POR MANIOBRAS ENCKTOS DE CAESS, DEJA FUERA SUB-ILOBASCO HASTA LAS 16:12 HRS. ENS CALCULADA.	3.92	4407	CAESS
CLESA-ATEO(3-84)	29/05	09:27	29/05	16:43	7h 16m	MANUAL	SOLICITUD DE DISTRIBUIDOR / POR TRABAJOS PROGRAMADOS DE CLESA PARA TRASLADAR LA CARGA DE ADOC AL INT.44-4-83. ENS CALCULADA.	2.4	4010	CLESA
CLESA-OPIC(4-81)	29/05	09:54	29/05	10:37	43m	MANUAL	SOLICITUD DE DISTRIBUIDOR / POR TRABAJOS PROGRAMADOS DE CLESA PARA TRASLADAR PARTE DE LACARGA DEL INT.44-4-82 A ESTE INT.	0.01	7.17	CLESA
CLESA-ATEO(4-82)	29/05	09:57	29/05	10:00	3m	MANUAL	SOLICITUD DE DISTRIBUIDOR / POR TRABAJOS PROGRAMADOS DE CLESA PARA TRASLADAR PARTE DE LACARGA DE ESTE INT. AL 38-4-81.	9.76	488	CLESA
CAESS-SRAF(4-82)	29/05	13:10	29/05	13:11	1m	59N	FALLA EN LINEA	2.81	47	CAESS
CAESS-SRAF(4-82)	29/05	16:11	29/05	16:12	1m	MANUAL	FALLA EN LINEA / PARA RECUPERAR LA CARGA DESUB-ILOBASCO.	1.69	28	CAESS



Entrega	Fecha Inicio	Hora Inicio	Fecha Final	Hora Final	Duración	Relé	Motivo	MW	KWh	Responsable
EEO-SMIG(4-82)	29/05	18:04	29/05	18:08	4m	51	FALLA EN LINEA / OPERO 59N. DEJA FUERASUBJOCOATIQUE HASTA LAS 18:50 HRS. ENSCALCULADA.	11	3135	EEO
EEO-SMIG(4-86)	29/05	18:05	29/05	18:06	1m	51	FALLA EN LINEA / LLUVIA EN LA ZONA.	5.46	91	EEO
CAESS-CGRA(4-81)	29/05	18:13	29/05	18:14	1m	51	FALLA EN LINEA / LLUVIA EN LA ZONA.	8.24	137.33	CAESS
EEO-SMIG(4-82)	29/05	18:19	29/05	18:36	17m	51	FALLA EN LINEA / OPERO 59N. LLUVIA EN LA ZONA.	11.91	3375	EEO
ANDA-NEJA(2-84)	29/05	19:56	29/05	19:58	2m	51, 67N.	FALLA EN LINEA / LLUVIA EN LA ZONA. SE RECUPEROLA CARGA HASTA LAS 21:05 HRS. ENS CALCULADA.	25.26	10950	ANDA
DELSUR-OPIC(4-82)	29/05	20:01	29/05	21:11	1h 10m	59N	FALLA EN LINEA / PRUEBAS NEGATIVAS A LAS 20:03 Y 20:21 HRS. RECUPERO CARGA HASTA LAS 23:15 H. ENSCALCULADA.	20.12	71176	DELSUR
DELSUR-OPIC(4-82)	29/05	21:33	29/05	21:34	1m	51	FALLA EN LINEA / OPERO 59N. DELSUR INFORMO QUE HABIA PROBADO UN TRAMO DE LINEA RESULTANDONEGATIVA.	5.01	84	DELSUR
CLESA-GUA.J(4-81)	30/05	08:23	30/05	08:27	4m	51	FALLA EN LINEA / SEGUNDOS ANTES OPERO Y NORMALIZO59N.	3.3	220	CLESA
CLESA-GUA.J(4-83)	30/05	08:23	30/05	08:27	4m		FALLA EN LINEA / SEGUNDOS ANTES OPERO Y NORMALIZO59N. ETESAL INFORMO FERRORESONANCIA.	1.3	86.67	ETESAL
CESSA-GUA.J(4-84)	30/05	08:23	30/05	08:25	2m	27	FALLA EN LINEA / SEGUNDOS ANTES OPERO Y NORMALIZO59N.	6	200	CESSA
EEO-SMIG(4-82)	30/05	09:20	30/05	09:41	21m	MANUAL	SOLICITUD DE DISTRIBUIDOR / EFECTUAR REPARACIONDE EMERGENCIA.	10.5	3675	EEO
EEO-SMIG(4-82)	30/05	19:41	30/05	19:44	3m	51N	FALLA EN LINEA / TAMBIEN OPERO 59N. EEO INFORMODE LLUVIA CON FUERTES VIENTOS EN GOTERA.	18.41	920.5	EEO
CLESA-A.TEO(4-83)	31/05	16:35	31/05	16:36	1m	51	FALLA EN LINEA	0.5	8.33	CLESA



CUADRO DE MANTENIMIENTOS PROGRAMADOS

ENERO - DICIEMBRE 2006

PLANTAJERÍA	PROGRAMADO	DURACION	REPROGRAMADO	DURACION	EJECUTADO	DURACION	NOTAS
GUADUPE							
UNIDAD 1	12-Abr-06	21 DIAS	9-May-06	27 DIAS	9-May-06	27 DIAS	Mantenimiento mayor
CERRON GRANDE							
UNIDAD 1	4-Jul-05	16 DIAS					
UNIDAD 2	19-Jul-04	200 DIAS	18-Jul-04	200 DIAS	18-Jul-04	200 DIAS	Revisión año de 2005/06 Reprogramado
8 DE NOVIEMBRE							
UNIDAD 1	10-Jan-06	20 DIAS			22-Jan-06	17 DIAS	Mantenimiento mayor
UNIDAD 2	29-Feb-05	30 DIAS			29-Feb-06	18 DIAS	Mantenimiento mayor
UNIDAD 3	25-Apr-05	30 DIAS	14-Jan-06	31-Dic-05			Mantenimiento mayor
UNIDAD 4	10-Apr-06	16 DIAS	30-May-06	13-Jun-06	4-Jun-06	18 DIAS	Mantenimiento mayor
UNIDAD 5	4-Jan-05	16 DIAS					Mantenimiento mayor
16 DE SEPTIEMBRE							
UNIDAD 1	5-Dic-04	239 DIAS					Reparación del generador por defecto
UNIDAD 2	8-Nov-05	20 DIAS					Mantenimiento mayor a inspección y pruebas de generación de Estador del Generador
AHUAZAPAPAN							
UNIDAD 1	4-Abr-05	40 DIAS	6-Jun-05	3-May-06			Substituto del Óxido de Carbono y Mantenimiento de Turbina
UNIDAD 3	5-Sep-05	40 DIAS					Mantenimiento mayor revisión anual
BERLIN							
UNIDAD 1	9-Ago-05	21 DIAS					Mantenimiento mayor revisión anual
ACAZOTLA							
UNIDAD 1							
UNIDAD 2	19-Jun-06	12 DIAS	19-Sep-06	20-Sep-06	12 DIAS		Inspección del Sistema de Combustión
UNIDAD 3	16-Mar-05	18 DIAS	15-May-05	31-May-05	17 DIAS		Mantenimiento de 24,000 hrs
MOTOR 5	3-Feb-05	16 DIAS			6-Feb-05	24-Feb-05	Mantenimiento de 24,000 hrs
MOTOR 6	21-Jul-05	16 DIAS					Mantenimiento de 24,000 hrs
MOTOR 8							
SOYAFAMBAO							
MOTOR 1	1-Nov-05	18 DIAS					
MOTOR 2	16-Nov-05	16 DIAS					
MOTOR 3	4-Oct-05	18 DIAS					
MEJANA POWER							
MOTORES							20 70% de las unidades del año, también el Mantenimiento preventivo
CESSA							
MOTORES	20-Jun-06	34 DIAS					Mantenimiento de 24,000 hrs en los motores



Km. 12 1/2 carretera al Puerto de La Libertad, Nuevo Cuscatlán, Departamento de La Libertad.
Tel. (503) 247-7300 / 210-3050
Fax. (503) 247-7301 / 210-3051

Correo: mercado@ut.com.sv / mail@ut.com.sv

www.ut.com.sv