



BOLETÍN ESTADÍSTICO

Marzo 2005

Unidad de Transacciones, S.A.

Administradora del Mercado Mayorista de Energía Eléctrica de El Salvador

Km. 12 ½ carretera al Puerto de La Libertad

CONTENIDO

	Pág.
Resumen Ejecutivo	3
Mercado Mayorista de Energía (MME)	
♦ Evolución de la demanda	4
♦ Cobertura de la demanda	5
Por recurso	5
Por agente	5
Por mercado	6
♦ Intercambios internacionales	7
♦ Precios	9
Sistema de Transmisión	
♦ Energía no servida	11
♦ Pérdidas de transmisión	11
♦ Interrupciones	11
Otras estadísticas	
♦ Generación obligada	12
♦ Demanda máxima de potencia	12
♦ Demanda máxima semanal	12
♦ Reserva fría por confiabilidad	13
♦ Condiciones de reserva	14
♦ Interrupciones del servicio	15
♦ Mantenimientos programados	23



Mar-05

Energía Transada		GWh	%
	Hidroeléctrica	113.3	27.5%
	Geotérmica	81.7	19.8%
	Térmica	175.4	42.6%
	Importaciones	39.3	9.6%
	Desvíos	2.0	0.5%
	Total inyecciones MME	411.8	100.0%
(-)	Exportaciones	3.9	
	Desvíos	1.3	
	Pérdidas de transmisión ^{1/}	7.7	1.9%
		398.9	
Demanda Mercado Mayorista			%
	Mercado de Contratos	257.1	64.4%
	Mercado Regulador del Sistema	141.8	35.6%
		398.9	Δ %MM12
			3.0
Energía de Paso		Retiro	Inyección
	Guatemala	0.4	1.0
	Honduras	1.0	0.4
Precios MRS (\$/MWh)			Δ %
	Promedio mensual	\$ 87.92	21.8%
	Máximo	\$ 188.61	
	Mínimo	\$ 15.97	
Demanda Máxima de Potencia		MW	Hora
	Máxima	799	19:00
	Mínima	345	3:00

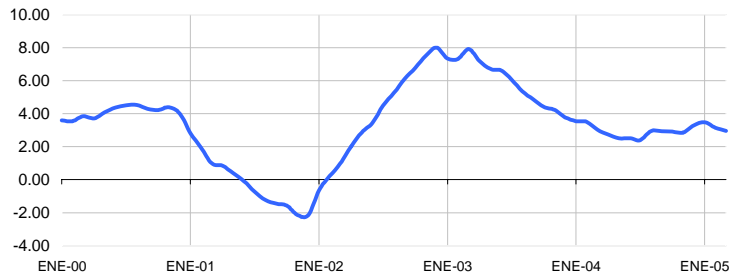
^{1/} Como porcentaje de la inyección



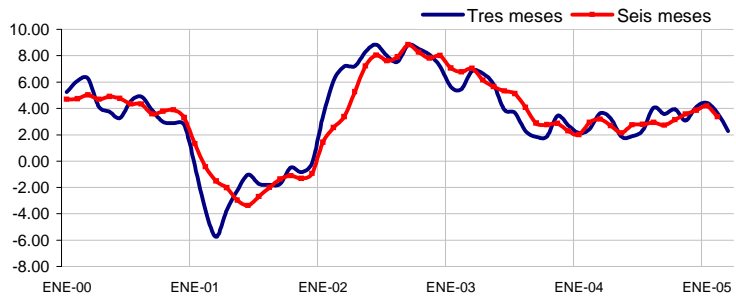
	Marzo 2005		Var. % Anual	Acumulado Anual		Últimos tres meses		Últimos doce meses	
	GWh	Var. %		GWh	Var. %	GWh	Var. %	GWh	Var. %
Generación nacional transada	371.1	16.1	23.0	371.1	31.8	339.2	31.8	366.1	5.9
Intercambios Internacionales (+/-) ^{1/}	35.5	-13.5	-33.3	122.2	-21.2	40.7	-21.2	29.1	-13.5
Pérdidas de transmisión	7.7	11.3	-1.9	21.7	-1.8	7.2	-1.8	6.9	-10.2
Demanda Mercado Mayorista	398.9	-3.9	1.1	721.2	2.3	367.1	3.6	372.5	3.1

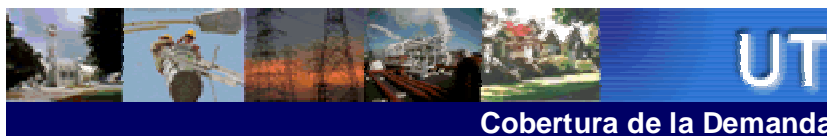
^{1/} Signo (+) : Saldo comercial neto a favor de importaciones
 Signo (-) : Saldo comercial neto a favor de exportaciones

Tasa de variación anual
 Promedio móvil doce meses
 Enero 2000
 Marzo 2005



Tasa de variación anual
 Promedio móvil tres y seis meses
 Enero 2000
 Marzo 2005





Por Recurso Inyectado

	Marzo 2005		Var. %	Acumulado Anual		Últimos 3 meses		Últimos 12 meses	
	GWh	Var. %	Anual	GWh	Var. %	GWh	Var. %	GWh	Var. %
Hidroeléctrica	113.3	26.9	12.9	284.3	10.5	94.8	10.5	117.5	1.9
Geotérmica	81.7	9.7	1.0	237.5	-0.6	79.2	-0.6	78.9	-1.7
Térmica	175.4	13.0	7.2	495.7	6.4	165.2	6.4	154.6	9.6
Importaciones	39.3	-4.4	-32.1	127.2	-24.0	42.4	-24.0	35.4	-15.8

^{1/} Incluye pérdidas por transmisión

Por Agente

	Marzo 2005		Var. %	Acumulado Anual		Últimos 3 meses		Últimos 12 meses	
	GWh	Var. %	Anual	GWh	Var. %	GWh	Var. %	GWh	Var. %
Cel	114.5	27.0%	14.1%	204.6	14.3%	95.4	11.2%	117.6	1.2%
Nejapa Power	70.7	11.4%	-10.2%	134.2	-10.9%	69.2	-8.9%	73.0	5.2%
Duke Energy	90.5	17.7%	28.0%	167.3	27.4%	80.5	23.5%	73.1	13.1%
LaGeo	82.7	9.7%	2.2%	158.0	-1.5%	79.8	0.2%	79.0	-1.7%
Cessa	6.9	12.9%	-0.4%	13.1	2.6%	7.0	5.6%	5.5	1.0%
Cassa	10.0	11.5%	37.2%	19.0	23.5%	9.4	26.6%	4.2	99.3%
AES Clesa ^{1/}	0.0	0.0%	0.0%	0.0	0.0%	0.0	0.0%	0.0	0.0%

^{1/} Inyecciones provenientes de la red de distribución

Por Contratos de Inyección

	Abr-04	May-04	Jun-04	Jul-04	Ago-04	Sep-04	Oct-04	Nov-04	Dic-04	Ene-05	Feb-05	Mar-05
Excelergy	28.0	29.1	28.2	27.4	28.3	26.6	24.0	24.0	24.9	29.6	18.6	20.6
El Paso	0.0	0.0	0.1	0.0	0.0	0.0	1.8	2.1	0.1	1.4	1.7	2.5
Origem	7.8	6.3	3.6	5.1	5.1	9.7	14.6	4.9	7.7	8.6	8.8	7.9
Caess	0.0	0.0	0.8	0.0	0.0	0.0	0.0	0.0	0.0	0.0	0.0	0.0
Delsur	3.1	0.0	2.2	5.7	4.1	0.3	2.0	0.1	2.2	3.4	2.7	2.5
AES Clesa	17.5	0.0	0.0	15.6	3.0	0.5	0.0	0.0	0.0	0.0	0.0	0.0
Cel	25.4	26.4	25.5	26.4	26.4	34.9	36.0	25.5	25.9	28.7	25.7	28.7
Nejapa	87.4	88.0	83.8	86.9	87.6	84.3	84.3	82.2	86.7	84.0	76.3	85.1
Duke Energy	54.4	56.5	53.5	57.1	55.3	55.0	56.8	50.4	51.5	51.1	46.6	50.8
LaGeo	60.3	60.9	56.9	59.0	59.0	57.0	59.2	57.9	61.9	62.2	56.5	62.6
Cessa	0.0	0.0	0.0	0.0	0.0	0.0	0.0	0.0	0.1	0.1	0.1	0.1
Cassa	0.0	0.0	0.0	0.0	0.0	0.0	0.0	0.0	0.0	0.0	0.0	0.0
(-) C.X. ^{1/}	6.3	4.2	2.8	2.9	4.0	3.1	1.9	0.2	0.7	0.1	31.8	3.7
Total	277.7	263.1	251.7	280.3	264.7	265.2	276.8	247.0	260.4	268.9	237.0	257.1

^{1/} CX: Contratos de Exportación



Por Mercado Primario

Mercado	Abr-04	May-04	Jun-04	Jul-04	Ago-04	Sep-04	Oct-04	Nov-04	Dic-04	Ene-05	Feb-05	Mar-05
MC	277.7	263.1	251.7	280.3	264.7	265.2	276.8	247.0	260.4	268.9	237.0	257.1
MRS	87.4	119.8	115.6	93.1	107.9	97.0	106.2	124.8	119.8	98.8	116.5	141.8
Total	365.1	382.9	367.3	373.4	372.6	362.2	383.0	371.8	380.2	367.7	353.5	398.9

MC: Mercado de Contratos

MRS: Mercado Regulador del Sistema

Mercado de Contratos por Operador

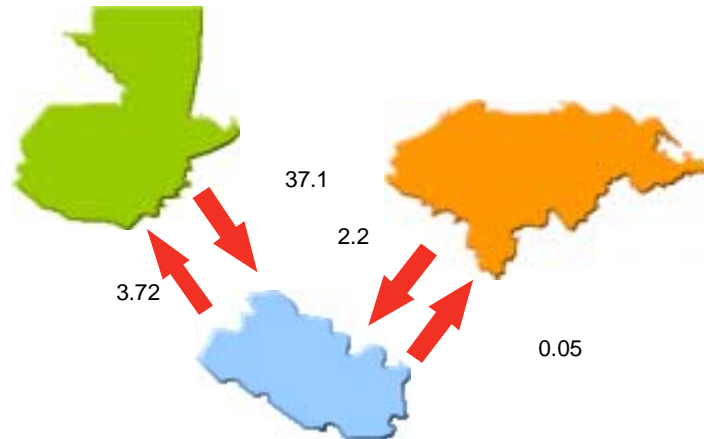
Operador	Abr-04	May-04	Jun-04	Jul-04	Ago-04	Sep-04	Oct-04	Nov-04	Dic-04	Ene-05	Feb-05	Mar-05
CAESS	91.8	95.2	91.7	95.7	94.4	92.7	99.5	96.3	99.5	99.3	90.0	99.1
DELSUR	66.1	63.4	61.0	66.1	65.0	63.6	70.4	56.2	63.6	71.4	61.7	65.4
CLESA	45.9	29.4	28.6	45.2	32.2	29.1	29.5	31.1	31.7	29.9	28.3	29.4
EEO	18.3	18.9	18.3	18.9	18.8	18.3	18.9	18.3	19.0	18.9	17.1	18.9
DEUSEM	6.2	6.4	6.0	6.3	6.4	6.1	6.4	6.1	6.2	6.4	5.7	6.4
CEL-COM	0.3	0.3	0.3	0.3	0.3	0.3	0.3	0.3	0.3	0.3	0.3	0.3
LAGEO-COM	4.2	4.5	4.4	4.7	4.6	3.9	0.7	0.7	0.7	0.7	0.6	0.7
EXCELERGY	16.2	16.9	16.2	17.1	17.0	26.0	25.0	12.7	13.6	13.6	7.8	8.4
ANDA	25.1	26.0	25.1	26.0	26.0	25.2	26.0	25.2	25.6	28.4	25.4	28.4
OTROS	3.6	2.1	0.0	0.0	0.0	0.0	0.0	0.0	0.1	0.2	0.1	0.1
Total MC	277.7	263.1	251.6	280.3	264.7	265.2	276.7	246.9	260.3	269.0	237.0	257.1

Los valores negativos corresponden a desviaciones de contratos inyectadas al MRS.

*/ Variaciones mayores de 2000% no se detallan

Mercado Regulador del Sistema por Operador

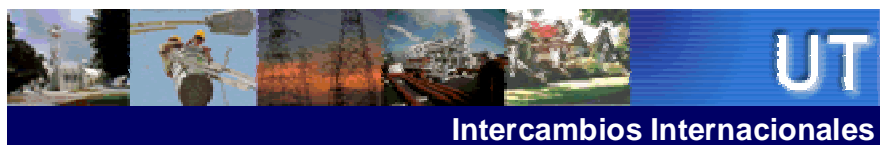
Operador	Abr-04	May-04	Jun-04	Jul-04	Ago-04	Sep-04	Oct-04	Nov-04	Dic-04	Ene-05	Feb-05	Mar-05
CAESS	43.8	52.6	51.1	50.9	48.4	47.7	52.9	50.7	45.5	38.2	44.7	50.2
DELSUR	18.6	24.7	22.8	17.8	17.0	17.9	16.7	26.4	22.5	13.1	17.5	24.6
CLESA	13.7	32.3	30.4	15.3	29.3	29.4	32.7	30.0	32.3	34.1	31.3	37.5
EEO	20.0	20.1	18.6	18.5	19.6	17.1	18.7	17.8	19.7	18.3	17.8	22.5
DEUSEM	2.9	2.9	2.8	2.6	2.7	2.6	2.7	2.6	3.1	2.7	2.6	3.3
CEL-COM	0.0	0.0	0.0	0.0	0.0	0.0	0.0	0.0	0.0	0.0	0.0	0.0
LAGEO-COM	-0.03	-0.005	-0.004	-0.07	-0.01	0.19	-0.01	0.00	-0.01	0.00	0.00	0.00
EXCELERGY	-8.9	-9.2	-8.7	-9.2	-9.3	-18.3	-18.9	-4.9	-5.5	-5.4	-0.2	0.0
ANDA	-1.8	-2.9	-4.2	-4.3	-3.1	-2.5	-1.5	-1.1	-0.8	-3.7	-3.5	-2.0
OTROS	-0.9	-0.7	2.9	1.6	3.3	2.7	2.8	3.3	2.8	1.5	6.3	5.7
Total MRS	87.4	119.8	115.7	93.1	107.9	96.8	106.1	124.8	119.6	98.8	116.5	141.8



Comercio Internacional por Tipo de Operador

Importaciones	Abr-04	May-04	Jun-04	Jul-04	Ago-04	Sep-04	Oct-04	Nov-04	Dic-04	Ene-05	Feb-05	Mar-05
DISTRIBUIDORES	22.0	0.0	2.0	21.3	7.0	0.4	2.6	4.0	4.0	5.9	8.7	2.5
COMERCIALIZADORES	16.9	8.4	17.6	22.9	23.3	13.8	15.0	25.2	33.7	35.1	30.5	34.4
GENERADORES	1.3	26.6	11.9	2.6	0.5	0.3	4.0	3.4	6.1	5.5	1.9	2.3
DESVIOS	0.1	0.0	0.0	0.0	0.0	0.2	0.3	0.4	0.7	2.3	1.8	2.1
EMERGENCIA	0.0	0.0	0.04	0.0	0.0	0.0	0.0	0.0	0.0	0.0	0.0	0.0
Total	40.3	35.0	31.5	46.8	30.8	14.7	21.9	33.0	44.5	48.8	42.9	41.4

Exportaciones	Abr-04	May-04	Jun-04	Jul-04	Ago-04	Sep-04	Oct-04	Nov-04	Dic-04	Ene-05	Feb-05	Mar-05
DISTRIBUIDORES	0.0	0.0	0.0	0.0	0.0	0.0	0.01	0.0	0.0	0.0	0.0	0.0
COMERCIALIZADORES	6.6	4.4	3.3	3.2	4.5	3.3	2.5	0.1	0.7	0.1	0.2	3.8
GENERADORES	0.03	0.2	0.3	0.0	0.0	5.1	35.4	0.04	0.004	0.7	0.0	0.0
DESVIOS	0.0	0.2	0.6	0.6	0.5	0.0	0.0	0.0	0.0	1.4	1.3	1.4
EMERGENCIA	0.0	0.0	0.0	0.0	0.0	0.0	0.0	0.0	0.0	0.0	0.0	0.0
Total	6.6	4.8	4.2	3.8	5.0	8.4	37.9	0.1	0.7	2.2	1.5	5.2



Importaciones por Operador

Operador	2004									2005			Total
	Abr	May	Jun	Jul	Ago	Sep	Oct	Nov	Dic	Ene	Feb	Mar	
CAESS	-	-	-	-	-	-	-	-	-	-	-	-	-
DELSUR	3.1	-	2.0	5.7	4.0	0.3	1.9	-	-	3.3	2.6	2.5	25.6
CLESA	18.9	-	-	15.6	3.0	0.1	0.7	4.0	4.0	2.6	6.1	0.0	55.0
EXCELERGY	16.9	8.0	15.6	22.1	22.6	9.2	5.1	15.3	15.3	20.9	16.3	20.5	187.7
EL PASO	-	0.1	0.6	0.1	0.05	0.1	1.7	1.9	1.9	0.8	1.9	3.0	12.2
DUKE	0.01	0.02	0.8	0.3	0.3	0.2	2.8	1.0	1.0	2.2	0.1	0.4	9.2
LAGEO	0.5	0.4	0.2	0.7	0.3	0.1	1.1	1.2	1.2	1.7	1.5	1.3	10.1
CEL	0.8	26.2	10.8	1.6	-	-	-	1.1	1.1	1.6	0.3	0.6	44.2
MERCELEC	0.02	0.2	0.8	0.01	0.08	0.0	0.2	0.9	0.9	0.7	0.9	0.5	5.1
ORIGEM	-	0.04	0.6	0.7	0.6	4.4	8.0	7.1	7.1	12.5	11.3	10.5	63.0
DUKE-COMERC.	-	-	-	-	-	-	-	-	-	-	-	-	-
DESVIOS	0.1	-	-	-	-	0.2	0.3	0.4	0.4	2.3	1.3	2.1	7.1
Emergencia	-	-	0.04	-	-	-	-	-	-	-	-	-	0.0
Total	40.3	35.0	31.5	46.8	30.9	14.7	21.9	33.0	33.0	48.5	42.4	41.4	419.4

Exportaciones por Operador

Operador	2004									2005			Total
	Abr	May	Jun	Jul	Ago	Sep	Oct	Nov	Dic	Ene	Feb	Mar	
NEJAPA	-	-	-	-	-	-	-	-	-	-	-	-	0.0
DUKE	-	0.2	0.0	-	0.0	0.0	0.6	0.0	0.00	-	-	-	0.9
EL PASO	6.6	4.4	3.3	3.2	4.5	3.3	2.4	0.1	0.7	0.1	0.03	3.72	32.3
CAESS	-	-	-	-	-	-	-	-	-	-	-	-	0.0
EXCELERGY	-	-	-	-	-	-	-	-	-	-	-	-	0.0
MERCELEC	-	-	-	-	-	-	-	-	-	-	0.02	0.06	0.1
LAGEO	0.0	-	-	-	-	-	-	-	-	-	-	-	0.0
CEL	-	-	0.2	-	-	5.1	34.8	-	-	0.7	-	-	40.9
DESVIOS	-	0.2	0.6	0.6	0.5	-	-	-	-	1.3	1.3	1.4	5.9
Total	6.7	4.8	4.2	3.8	5.0	8.4	37.9	0.1	0.7	2.2	1.3	5.2	80.1

Comercio Internacional por frontera

Operador	Guatemala		Honduras		Total	
	Exportac.	Importac.	Exportac.	Importac.	Exportac.	Importac.
ENERO	0.4	40.7	1.8	8.1	2.2	48.8
FEBRERO	0.02	37.3	0.02	3.8	0.04	41.1
MARZO	3.72	37.1	0.05	2.2	3.77	39.3
Total	4.12	115.0	1.9	14.1	6.0	129.1



Mes	Promedio		Variaciones			
	2004	2005	Mes	Anual	Acum.	Prom. anual
Ene	\$ 68.57	\$ 64.76	-11.2%	-5.6%	-11.2%	-3.9%
Feb	\$ 77.19	\$ 72.49	11.9%	-6.1%	-0.6%	-4.2%
Mar	\$ 67.65	\$ 87.92	21.3%	30.0%	20.5%	-0.6%
Abr	\$ 60.74					
May	\$ 70.16					
Jun	\$ 71.68					
Jul	\$ 64.80					
Ago	\$ 67.68					
Sep	\$ 66.83					
Oct	\$ 63.33					
Nov	\$ 75.81					
Dic	\$ 72.95					

1/

Mensual: Relación mes inmediato anterior
 Anual: Relación igual mes año anterior
 Acumulada: Relación respecto a diciembre año anterior
 Promedio anual: Relación últimos doce meses

Precio Máximo \$ 188.61
Precio Mínimo \$ 15.97



UT

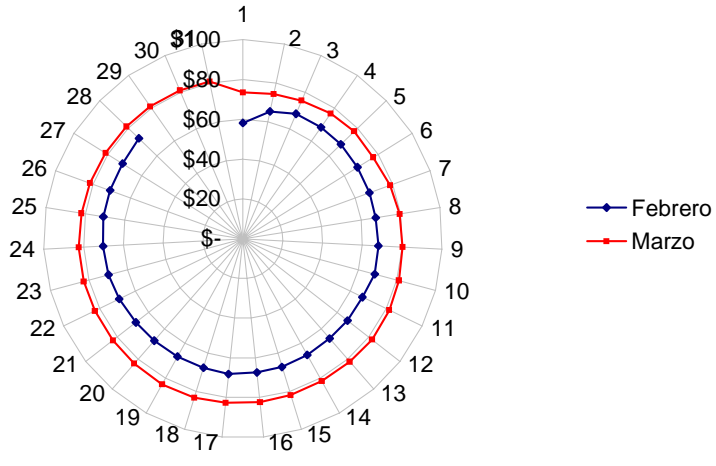
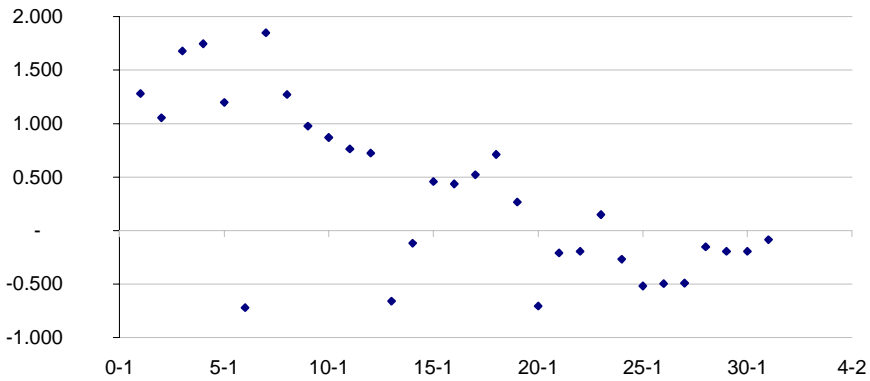
Precios

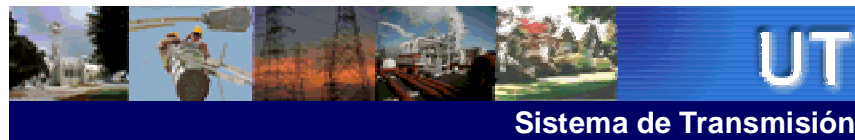
Modelo	1	2	3	4	5	6	7	8	9	10	11	12	13	14	15	16	17	18	19	20	21	22	23	24	25	26	27	28	29	30	31	32	33	34	35	36	37	38	39	40	41	42	43	44	45	46	47	48	49	50	51	52	53	54	55	56	57	58	59	60	61	62	63	64	65	66	67	68	69	70	71	72	73	74	75	76	77	78	79	80	81	82	83	84	85	86	87	88	89	90	91	92	93	94	95	96	97	98	99	100
Modelo	1	2	3	4	5	6	7	8	9	10	11	12	13	14	15	16	17	18	19	20	21	22	23	24	25	26	27	28	29	30	31	32	33	34	35	36	37	38	39	40	41	42	43	44	45	46	47	48	49	50	51	52	53	54	55	56	57	58	59	60	61	62	63	64	65	66	67	68	69	70	71	72	73	74	75	76	77	78	79	80	81	82	83	84	85	86	87	88	89	90	91	92	93	94	95	96	97	98	99	100
Modelo	1	2	3	4	5	6	7	8	9	10	11	12	13	14	15	16	17	18	19	20	21	22	23	24	25	26	27	28	29	30	31	32	33	34	35	36	37	38	39	40	41	42	43	44	45	46	47	48	49	50	51	52	53	54	55	56	57	58	59	60	61	62	63	64	65	66	67	68	69	70	71	72	73	74	75	76	77	78	79	80	81	82	83	84	85	86	87	88	89	90	91	92	93	94	95	96	97	98	99	100



Volatilidad de los precios

Marzo 2005





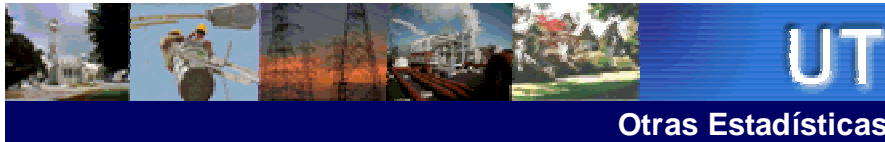
ENS, Pérdidas e interrupciones

Rubros	Marzo 2005	% ^{1/}	Variaciones		Acumulado Anual	
			Mensual	Anual	Acumulada	Var. %
Energía no Servida (MWh)	776.55	0.19%	141.71	212.58	1,672.37	35.14
Pérdidas de Transmisión (GWh)	7.7					
Interrupciones de Servicio	206	eventos				

^{1/} Energía no Servida como porcentaje de demanda

Interrupciones	Marzo 2005
Voltaje	
Circuitos de 23 kV	19
Circuitos de 34.5 kV	24
Circuitos de 46 kV	138
Línea de 115 kV	21
Línea de Interconexión	4
Total	206
Motivo	
Falla en líneas de transmisión	8
Mantenimiento en línea de transmisión	13
Falla en circuitos de distribución	125
Mantenimiento líneas de distribución	56
Fallas líneas de interconexión	3
Mantenimiento línea de interconexión 1/	1
Actuación del EDLI	-
Total	206

^{1/} Mantenimiento o por solicitud de líneas de interconexión Guatemala y Honduras

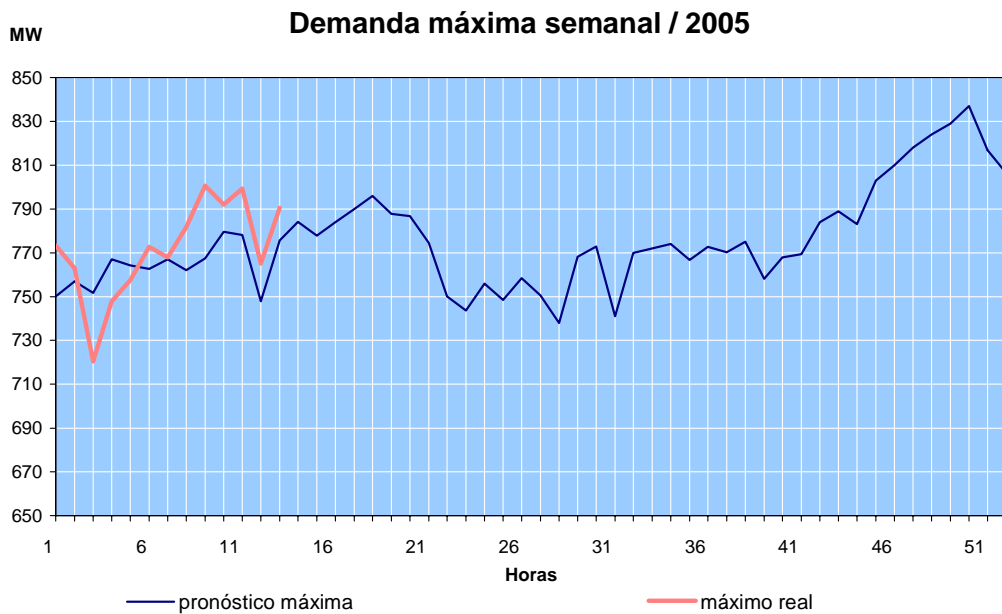


Generación obligada

Rubros	Marzo 2005	Acumulado Anual		Últimos tres meses		Últimos doce meses	
	Energía	MWh	Var. %	MWh	Var. %	MWh	Var. %
Servicio de CAG	17.9	3,288.6	-93.4	1,096.2	-93.4	2,869.4	-60.0
Sustitución	5,788.2	50,632.8	597.0	16,877.6	597.0	7,100.8	230.8
Calidad de servicio	-	-	-	-	-	-	0.0
Rehabilitación de líneas	-	-	-	-	-	-	0.0
Sustitución con Equipos RFC	967.2	2,667.8	264.0	889.3	264.0	318.0	19.0
Total	6,773.4	56,589.3					

Demanda Máxima de Potencia

Mar-05	Coincidental		
Demanda	MWh	Día	Hora
Media	770	Martes	14:30
Nocturna	799	Martes	19:00
Mínima	345	Sabado	03:00

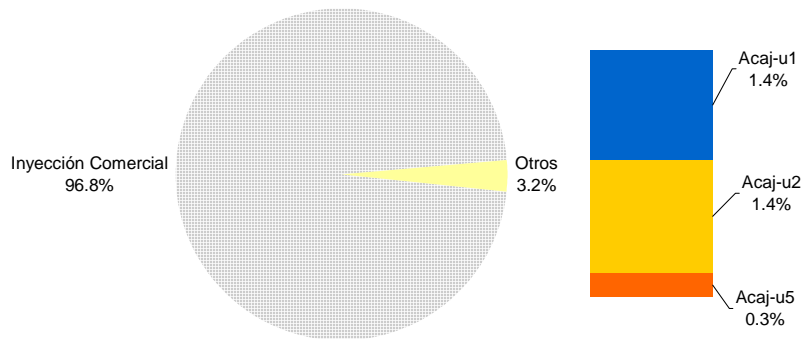




Reserva Fría por Confiabilidad

Mes	Pi (US\$)	Var.% Mensual	Inyecciones por planta (MWh)				Inyección Total (MWh)	% RFC
			Acaj-u1	Acaj-u2	Acaj-u5	Total		
Feb-04	2.24	29.5	0.0	0.0	1,031.5	1,031.5	360,734.1	0.3
Mar-04	2.07	-7.6	344.8	309.7	524.6	1,179.1	402,873.9	0.3
Abr-04	1.60	-22.7	0.0	0.0	87.4	87.4	378,638.2	0.0
May-04	1.65	3.1	3,496.8	1,782.7	1,190.2	6,469.7	394,533.0	1.64
Jun-04	1.82	10.3	2,555.0	894.5	260.1	3,709.5	379,459.9	0.98
Jul-04	1.99	9.3	0.0	0.0	0.0	0.0	384,969.5	0.00
Ago-04	1.86	-6.5	0.0	0.0	71.6	71.6	384,225.0	0.02
Sep-04	1.83	-1.6	1,377.4	606.1	554.7	2,538.2	376,214.6	0.67
Oct-04	1.76	-3.8	1,559.7	0.0	555.2	2,114.8	427,861.9	0.49
Nov-04	1.92	9.1	774.7	215.5	553.4	1,543.7	378,419.4	0.41
Dic-04	1.86	-3.1	2,524.5	2,453.8	593.6	5,571.9	387,843.1	1.44
Ene-05	1.59	-14.5	1,247.9	0.0	471.2	1,719.1	367,723.4	0.47
Feb-05	2.08	30.8	230.0	0.0	981.7	1,211.8	353,502.0	0.34
Mar-05	1.71	-17.8	5,839.7	6,029.6	1,276.3	13,145.7	402,873.9	3.3

^{1/} Dato calculado a partir del 15/03/2003, fecha de inicio del mercado. Se estimó solo con datos de potencia, no incluye costos variables



Condiciones de Reserva

Reserva Rodante y Reserva Fría en Demanda Máxima (MW) Mar-05

Día	Cap. Disponible	Gen. Despachada	Demanda + Perdidas	Intercambio Neto *	Reserva Rodante	Reserva Fria
1	803	691	791	101	75	37
2	802	712	778	65	69	20
3	802	726	787	62	57	20
4	776	703	778	75	73	0
5	701	617	712	95	52	32
6	792	577	672	95	51	164
7	791	718	787	69	72	0
8	796	718	791	72	78	0
9	796	722	788	66	74	0
10	803	717	780	63	86	0
11	795	723	777	54	72	0
12	694	661	730	69	33	0
13	788	610	679	69	35	143
14	818	733	789	56	86	0
15	817	737	798	61	80	0
16	756	730	783	53	27	0
17	813	773	793	21	40	0
18	812	761	785	25	51	0
19	734	673	723	50	60	0
20	811	617	669	53	27	168
21	810	713	764	51	97	0
22	807	693	749	56	115	0
23	726	666	721	55	60	0
24	746	593	655	63	85	68
25	718	568	615	48	87	63
26	745	572	645	73	44	128
27	827	596	661	65	55	176
28	838	716	789	74	86	36
29	838	702	774	72	65	71
30	808	702	779	77	106	0
31	832	700	779	79	132	0

* Valor positivo significa Importación

Nota:

Valores por debajo del 7% implican déficit de reserva



UT

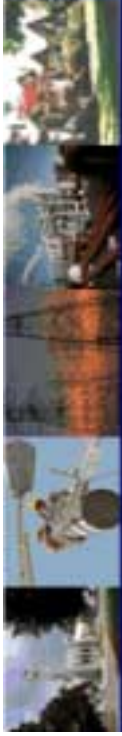
Otras Estadísticas

Entrega	Fecha Inicio	Hora Inicio	Fecha Final	Hora Final	Duración	Rele	Motivo	MW	KWh	Responsable
EEO-15SE(4-84)	01/03	09:09	01/03	10:15	1h 6m	MANUAL	MANTENIMIENTO PROGRAMADO / CAMBIO DE AISLAMIENTO DAÑADO DESVIO A ESTANZUELAS	2.38	2618	EEO
DELSUR-OPIC(4-82)	01/03	20:16	01/03	20:19	3m	51	FALLA EN LÍNEA / OPERO RELE 59N. LLUVIA SUAVE EN LA ZONA.	17.5	875	DELSUR
EEO-SMIG(4-82)	02/03	07:33	02/03	07:53	20m	51N	FALLA EN LÍNEA / OPERO RELE 59N. EEO INFORMA QUE UN AVE CONTACTO CON LÍNEA.	10	3333.33	EEO
CLESA-ATEO(3-85)	02/03	10:10	02/03	10:12	2m	51	FALLA EN LÍNEA / CLESA REPORTA LLUVIA EN LA ZONA.	3.2	106.67	CLESA
CLESA-ATEO(3-85)	02/03	10:19	02/03	10:37	18m	51	FALLA EN LÍNEA / LLUVIA EN LA ZONA. CLESA REVISOKT SIN HALLAR FALLA.	3.2	960	CLESA
EEO-15SE(4-83)	02/03	12:43	02/03	16:08	3h 25m	59N	FALLA EN LÍNEA / ETESAL REPORTA ACTUACION DE 59N. CARGA TRANSFERIDA AL CKT 18-1-84.	1.8	930	EEO
EEO-15SE(4-84)	02/03	12:43	02/03	12:58	15m	59N	FALLA EN LÍNEA / ETESAL REPORTA ACTUACION DE 59N.	4.7	1175	EEO
CLESA-ACAJ(3-84)	02/03	14:44	02/03	15:22	38m	51	FALLA EN LÍNEA / PRUEBA (*) A LAS 14:45 H. (RELE51). CLESA REPORTA UN FUSIBLE QUEMADO	1.5	950	CLESA
CAESS-CGRA(4-81)	02/03	21:03	02/03	21:06	3m	59N	FALLA EN LÍNEA / DESBALANCE DE VOLTAJE.	11.9	595	CAESS
CAESS-SOYA(2-82)	03/03	06:34	03/03	07:13	39m	MANUAL	CERO VOLTAJE / DISPARO DE BARRA 1 115KV. ENS CALC.	15.21	6000	ETESAL
CAESS-SOYA(2-81)	03/03	06:34	03/03	07:13	39m	MANUAL	CERO VOLTAJE / DISPARO DE BARRA 1 115KV. ENS CALC.	15.21	6000	ETESAL
CAESS-SOYA(2-83)	03/03	06:34	03/03	07:13	39m	MANUAL	CERO VOLTAJE / DISPARO DE BARRA 1 115KV. ENS CALC.	15.21	6000	ETESAL
DELSUR-SOYA(4-85)	03/03	06:34	03/03	07:16	42m	MANUAL	CERO VOLTAJE / DISPARO DE BARRA 1 115KV. CARGARECUPERADA CON EL 47-4-81.	2.75	275	ETESAL
DELSUR-SOYA(4-84)	03/03	06:34	03/03	07:14	40m	MANUAL	CERO VOLTAJE / DISPARO DE BARRA 1 115KV. CARGARECUPERADA EN STOM.	5.14	171.33	ETESAL
CLESA-ACAJ(4-71)	03/03	08:35	03/03	17:35	9h	MANUAL	MANTENIMIENTO PROGRAMADO / CLESA MODIFICANDO REDEN EL SECTOR DE METALIO. ENS CALCULADA.	4.33	40110	CLESA
CAESS-CGRA(4-81)	03/03	19:14	03/03	19:17	3m	59N	FALLA EN LÍNEA / DESBALANCE DE VOLTAJE, SEDISPARO EL INT.17-4-71. SE PRODUJO FALLA FERRONONANCIA AL CIERRE DE 4-71.	15.55	778	CAESS
EEO-SMIG(4-82)	03/03	20:59	03/03	21:00	1m	51	FALLA EN LÍNEA / OPERANDO RELE 59N. DEJA FUERASUB GOTERA. 21:59 H. RECUPERADA CARGA. ENS CALC.	15.1	3382	EEO
EEO-SMIG(4-83)	04/03	23:00	04/03	23:02	2m	51	FALLA EN LÍNEA / OPERA TAMBIEN 59N. LLUVIA EN LA ZONA.	3.79	126	EEO



Otras Estadísticas

Entrega	Fecha Inicio	Hora Inicio	Fecha Final	Hora Final	Duración	Rele	Motivo	MW	KW/h	Responsable
EEO-SMIG(4-83)	05/03	00:22	05/03	00:24	2m	51	FALLA EN LÍNEA / OPERA TAMBIEN 59N. LLUVIA EN LAZONA.	3.59	120	EEO
EEO-SMIG(4-83)	05/03	02:25	05/03	02:26	1m	51N	FALLA EN LÍNEA / OPERA TAMBIEN 59N. LLUVIA EN LAZONA.	3.25	54	EEO
DELSUR-SANA(4-84)	05/03	07:34	05/03	07:37	3m	59N	FALLA EN LÍNEA / DESBALANCE DE VOLTAJE.	0.84	42	DELSUR
EEO-SMIG(4-83)	05/03	13:25	05/03	13:28	3m	MANUAL	SOLICITUD DE DISTRIBUIDOR / APERTURA A SOLICITUD EEO. PARA SECCIONAR CKTO. POR AISLAMIENTO DAÑADO.	1.42	71	EEO
EEO-SMIG(4-83)	05/03	15:25	05/03	15:26	1m	MANUAL	SOLICITUD DE DISTRIBUIDOR / APERTURA PARARECUPERAR CARGA FUERA. ENS CALCULADA.	1.09	5558	EEO
CLESA-SANA(4-83)	05/03	16:10	06/03	00:33	8h 23m	51	FALLA EN LÍNEA / 16:14 PRUEBA NEGATIVA OPERANDORELE 51. 59N CLESA ENCONTRO POSTE DAÑADO. ENS CALCULADA.	2.6	25250	CLESA
DELSUR-PEDR(4-81)	05/03	18:53	05/03	18:54	1m	59N	FALLA EN LÍNEA / TERMINAR INDICACION DE RELE 59N. NORMALIZA RELE CON EL DISPARO DEL 4-82.	12.85	214.17	DELSUR
DELSUR-PEDR(4-82)	05/03	18:53	05/03	18:54	1m	59N	FALLA EN LÍNEA / DESBALANCE DE VOLTAJE. DELSURSECCIONA DEJANDO FUERA LAS PLAYAS. 22:13 REPARALINEA ROTA Y CAMBIO DE AISLADORES ENS CA	9.9	5915	DELSUR
DELSUR-PEDR(4-83)	05/03	18:53	05/03	18:54	1m	59N	FALLA EN LÍNEA / TERMINAR INDICACION DE RELE 59N. NORMALIZA RELE CON EL DISPARO DEL 4-82.	4.95	82.5	DELSUR
CLESA-SANA(4-81)	06/03	08:00	06/03	16:19	8h 19m	MANUAL	MANTENIMIENTO PROGRAMADO / CONEXION TRANSFORMADOR#2 115/46 KV. PAMM.(ENS CLESA 3.448 KW-H DE89,148 KW-H)	8.35	89148	ETESAL
CLESA-SANA(4-83)	06/03	08:01	06/03	16:22	8h 21m	MANUAL	MANTENIMIENTO PROGRAMADO / CONEXION TRANSFORMADOR#2 115/46 KV. PAMM.(ENS CLESA 1,005 KW-H DE21,835KW-H)	2.42	21835	ETESAL
CLESA-SANA(4-82)	06/03	08:01	06/03	16:18	8h 17m	MANUAL	MANTENIMIENTO PROGRAMADO / CONEXION TRANSFORMADOR#2 115/46 KV. PAMM.(ENS CLESA 2,145 KW-H DE56,265 KW-H)	5.64	56265	ETESAL
DELSUR-SANA(4-84)	06/03	08:01	06/03	15:59	7h 58m	MANUAL	MANTENIMIENTO PROGRAMADO / CONEXION DE LOSEQUIPOS ASOCIADOS CON UN NUEVO TRANSFORMADOR115/46 KV. PAMM. SE CALCULA ENERGIA.	0.77	9180	ETESAL
ANDA-SANA(4-85)	06/03	08:01	06/03	16:25	8h 24m	MANUAL	MANTENIMIENTO PROGRAMADO / CONEXION TRANSFORMADOR#2 115/46 KV. PAMM.(ENS ANDA 4,154 KW-H DE 84,174KW-H)	1.27	84174	ETESAL



UT

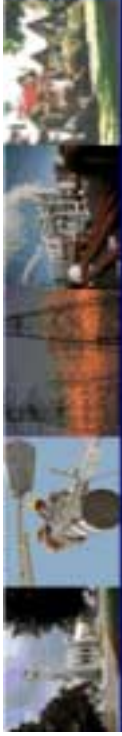
Otras Estadísticas

Entrega	Fecha Inicio	Hora Inicio	Fecha Final	Hora Final	Duración	Rele	Motivo	MW	KW/h	Responsable
CLESA-GUAJ(4-81)	06/03	08:03	06/03	15:43	7h 40m	MANUAL	MANTENIMIENTO PROGRAMADO / CONEXION DE LOSEQUIPOS ASOCIADOS CON UN NUEVO TRANSFORMADOR 115/46 KV EN SANA. PAMM. SE CALCULA ENERGIA.	2.52	24760	ETESAL
CLESA-GUAJ(4-83)	06/03	08:03	06/03	15:43	7h 40m	MANUAL	MANTENIMIENTO PROGRAMADO / CONEXION DE LOSEQUIPOS ASOCIADOS CON UN NUEVO TRANSFORMADOR 115/46 KV EN SANA. PAMM. SE CALCULA ENERGIA.	1.24	11170	ETESAL
EEO-SMIG(4-82)	06/03	19:40	06/03	20:24	44m	51	FALLA EN LINEA / SECCIONA CKTO. DEJA FUERASUB-JOCOAITIQUE Y SANTA ROSA DELIMA. 22:08H.RECUPERA CARGA FUERA.ENS CALC.	18.65	27217	EEO
EEO-SMIG(4-86)	06/03	19:58	06/03	20:00	2m	51	FALLA EN LINEA	8.7	290	EEO
CLESA-ACAJ(3-81)	07/03	00:06	07/03	02:17	2h 11m	NO INDICO	FALLA EN LINEA / LLUVIA EN LA ZONA.	1.39	3034.83	CLESA
CLESA-ACAJ(3-84)	07/03	00:06	07/03	04:37	4h 31m	51	FALLA EN LINEA / LLUVIA EN LA ZONA.00:13 H.PRUEBA NEGATIVA. CLESA SUSTITUYO PORTAFUSIBLESDAÑADOS.	0.91	4110.17	CLESA
EEO-15SE(4-83)	07/03	13:33	07/03	14:10	37m	59N	FALLA EN SUBESTACIONES / ELIMINAR INDICACION DERELE 59N, ETESAL ENCONTRO FUSIBLE QUEMADO DEPOTENCIAL DE BARRA.	1.8	1110	ETESAL
EEO-15SE(4-84)	07/03	13:33	07/03	14:11	38m	59N	FALLA EN SUBESTACIONES / ELIMINAR INDICACION DERELE 59N, ETESAL ENCONTRO FUSIBLE QUEMADO DEPOTENCIAL DE BARRA.	5.1	3230	ETESAL
EEO-SMIG(4-82)	08/03	15:17	08/03	15:19	2m	51	FALLA EN LINEA / OPERO RELE 59N.	12	400	EEO
EEO-SMIG(4-82)	09/03	15:12	09/03	15:14	2m	51	FALLA EN LINEA / EEO REPORTA FUERTES VIENTOS EN LA ZONA.	11.87	396	EEO
CLESA-ATEO(3-85)	09/03	16:12	09/03	16:13	1m	51	FALLA EN LINEA	2.93	48.83	CLESA
DEUSEM-OZAT(4-81)	10/03	06:43	10/03	17:46	11h 3m	MANUAL	MANTENIMIENTO PROGRAMADO / TRABAJOS DE PAMM.CARGA TRANSFERIDA AL 18-4-83.ENS.CALCULDA.	8.4	2590	ETESAL
DEUSEM-OZAT(4-82)	10/03	06:43	10/03	17:46	11h 3m	MANUAL	MANTENIMIENTO PROGRAMADO / TRABAJOS DE PAMM.CARGA TRANSFERIDA AL 18-4-83.ENS.CALCULDA.	3.1	1318	ETESAL
EEO-15SE(4-83)	10/03	07:58	10/03	08:03	5m	59N	FALLA EN LINEA / DESBALANCE DE VOLTAJE. FALLA EN LINEA / ELIMINAR INDICACION DE 59N.	11.7	975	EEO
EEO-15SE(4-84)	10/03	07:58	10/03	08:03	5m	59N	FALLA EN LINEA / DESBALANCE DE VOLTAJE. FALLA EN LINEA / ELIMINAR INDICACION DE 59N.	5.97	498	EEO
EEO-15SE(4-83)	10/03	09:00	10/03	10:02	1h 2m	59N	FALLA EN LINEA / DESBALANCE DE VOLTAJE, CARGASUB-EREGUAYQUIN (3 MW)TRASLADADA AL 34-4-85 A LAS 10:17 HRS.	12.65	13821	EEO
EEO-15SE(4-84)	10/03	09:00	10/03	10:03	1h 3m	59N	FALLA EN LINEA / ELIMINAR INDICACION DE 59N.	6.25	6563	EEO
EEO-15SE(4-83)	10/03	17:28	10/03	17:37	9m	MANUAL	SOLICITUD DE DISTRIBUIDOR / EEO SOLICITO PARANORMALIZACION DE CARGAS EN OZATI AN	10.6	1590	EEO



Otras Estadísticas

Entrega	Fecha Inicio	Hora Inicio	Fecha Final	Hora Final	Duración	Rele	Motivo	MW	KWh	Responsable
CAESS-SOYA(2-81)	12/03	06:33	12/03	08:31	1h 58m	MANUAL	FALLA EN SUBESTACIONES / DISPARO DE COLECTORES 2-71 Y 2-72 POR EXPLOSION TP DE SALIDA INT. 2-73. NOTA: ENS DE LOS TRES ALIMENTADORES.	28	22400	DUKE
CLESA-ATEO(3-84)	12/03	15:53	12/03	15:54	1m	51	FALLA EN LINEA	2.82	47	CLESA
CLESA-ATEO(3-84)	12/03	20:04	12/03	20:05	1m	51	FALLA EN LINEA / SOLICITO PRUEBA DE CIERRE EL DISTRIBUIDOR RESULTADO POSITIVO	4.2	70	CLESA
CLESA-ACAJ(3-84)	13/03	00:10	13/03	05:07	4h 57m	51	FALLA EN LINEA / CLESA REPORTO QUE ENCONTRARON FUSIBLES DAÑADOS.	0.73	3613.5	CLESA
CLESA-ACAJ(3-82)	13/03	08:10	13/03	14:36	6h 26m	MANUAL	MANTENIMIENTO PROGRAMADO / TRABAJOS DE PAMM ENBARRA DE 34.5 KV.	1.53	18093	ETESAL
CLESA-ACAJ(3-81)	13/03	08:10	13/03	14:51	6h 41m	MANUAL	MANTENIMIENTO PROGRAMADO / PAMM EN BARRA DE 34.5KV. 60% DE LA CARGA TRANSF. AL 41-4-82 (ENSCLESA 322.5 DE 6990 KW. H) 14:36 H DISP. BARRA DE 34.5 KV	0.25	6990	ETESAL
CLESA-ACAJ(3-84)	13/03	08:10	13/03	14:37	6h 27m	MANUAL	MANTENIMIENTO PROGRAMADO / TRABAJOS DE PAMM ENBARRA DE 34.5 KV.	0.28	9046	ETESAL
EEO-SMIG(4-83)	13/03	08:20	13/03	08:21	1m	MANUAL	MANTENIMIENTO PROGRAMADO / CONSTRUCCION DE LINEAS PRIM. Y SEC. EN LA UNION. DEJA FUERA LAS SUBESTACIONES DE DM3-CORSAIN Y LA UNION.	3.16	53	EEO
CAESS-SRAF(4-82)	13/03	14:07	13/03	14:09	2m	51	FALLA EN LINEA	4.54	151	CAESS
EEO-SMIG(4-83)	13/03	16:35	13/03	16:37	2m	MANUAL	SOLICITUD DE DISTRIBUIDOR / PARA NORMALIZAR CKTO DE SUB LA UNION Y DM3. (ENSCALCULADA=32.67+20.400).	0.98	20432	EEO
CLESA-ACAJ(3-81)	13/03	19:54	13/03	20:11	17m	51	FALLA EN LINEA / CLESA SOLICITÓ ESPERA ANTES DE PROBAR EL CKTO.	1.09	308.83	CLESA
EEO-SMIG(4-82)	14/03	05:57	14/03	05:59	2m	51N	FALLA EN LINEA	10.1	337	EEO
CLESA-ATEO(4-80)	14/03	06:06	14/03	06:09	3m	51N	FALLA EN LINEA / OPERO TAMBIEN 59N.	9.5	475	CLESA
CLESA-ATEO(4-82)	14/03	06:06	14/03	06:09	3m	51	FALLA EN LINEA / CLESA DECIDIÓ ESPERAR	9.56	478	CLESA
CLESA-ATEO(4-82)	14/03	06:32	14/03	06:50	18m	51N	ACONSULTAR CON EL PERSONAL DE CAMPO ANTES DE CERRAR EL INTERRUPTOR. OPERO TAMBIEN 59N.	7.59	2277	CLESA
DELSUR-TECO(4-82)	14/03	07:11	14/03	07:12	1m	MANUAL	FALLA EN CONTROL DE OPERACIÓN	4.15	69.17	UT
CLESA-ATEO(3-85)	15/03	07:29	15/03	07:30	1m	51	FALLA EN LINEA	2.95	49.17	CLESA
DELSUR-SOYA(4-84)	15/03	15:54	15/03	21:15	5h 21m	51	FALLA EN LINEA / OPERO 59N. ETESAL REPORTO FUERTE INCENDIO A LA SALIDA DEL CKTO. 16:02 TOMO LACARGA CON EL INT. 46-4-CKTO.	7.42	989.33	DELSUR
DELSUR-SOYA(4-85)	15/03	15:54	15/03	21:15	5h 21m	51	FALLA EN LINEA / OPERO 59N. ETESAL REPORTO FUERTE INCENDIO A LA SALIDA DEL CKTO. 16:02 CARGA TRANSFAL INT. 47-4-81. (ENS CAL 464 KWH).	4.33	1041	DELSUR



UT

Otras Estadísticas

Entrega	Fecha Inicio	Hora Inicio	Fecha Final	Hora Final	Duración	Rele	Motivo	MW	KWh	Responsable
EEO-SMIG(4-82)	16/03	04:40	16/03	04:41	1m	51	FALLA EN LÍNEA	9.27	155	EEO
CAESS-SBAR(2-71)	16/03	17:36	16/03	18:04	28m	51LV	FALLA EN SUBESTACIONES/EL DISTRIBUIDOR INFORMOQUE TUVO PROBLEMAS CON UN INT.CAESS RECUPERA LACARGA A 17:52. ENS	18.39	2480	CAESS
CAESS-SBAR(2-72)	16/03	17:36	16/03	18:05	29m	51LV	FALLA EN SUBESTACIONES/EL DISTRIBUIDOR INFORMOQUE TUVO PROBLEMAS CON UN INT.CAESS RECUPERA LACARGA A 17:52. ENS	18.38	2480	CAESS
EEO-SMIG(4-82)	17/03	14:49	17/03	14:50	1m	51	FALLA EN LÍNEA /EEO REPORTA FUERTES VIENTOS EN LA ZONA.	12.22	203.67	EEO
CLESA-ACAJ(3-81)	18/03	06:02	18/03	06:04	2m	51	FALLA EN LÍNEA	1.6	53.33	CLESA
DELSUR-TECO(4-82)	18/03	06:47	18/03	07:20	33m	59N	FALLA EN LÍNEA / PRUEBA NEGATIVA 06:48 HRS.FUERATRAMO LA FLECHA, CARGA SERVIDA EN SU TOTALIDAD	4.6	2530	DELSUR
EEO-SMIG(4-83)	18/03	08:32	18/03	15:40	7h 8m	MANUAL	MANTENIMIENTO PROGRAMADO / INTERCALACION DE POSTEP/CONSTRUCCION DE PASARELA. CARGA TRANSFERIDA AL34-4-84	4.6	537	EEO
EEO-SMIG(4-84)	18/03	08:34	18/03	08:39	5m	MANUAL	MANTENIMIENTO PROGRAMADO / APERTURA PARA TOMAR LACARGA DEL INT. 34-4-83.	4.5	375	EEO
CLESA-SONS(4-81)	18/03	15:35	18/03	21:11	5h 36m	MANUAL	FALLA EN LÍNEA /APERTURA PARA CAMBIAR FUSIBLESFUNDIDOS EN SUB-IZALCO.	0.2	1120	CLESA
EEO-SMIG(4-84)	18/03	15:37	18/03	15:40	3m	MANUAL	MANTENIMIENTO PROGRAMADO / APERTURA PARANORMALIZAR LA CARGA DEL 34-4-83.	9.75	488	EEO
CAESS-CGRA(4-81)	18/03	17:47	18/03	17:48	1m	51	FALLA EN LÍNEA / SE LE INFORMA A CAESS DE FUERTELLUVIA EN LA ZONA DE 5NOV.	9.58	160	CAESS
CAESS-CGRA(4-81)	18/03	18:51	18/03	18:52	1m	51	FALLA EN LÍNEA / CAESS INFORMA QUE LA CAUSA DELDISPARO ES LA FUERTE LLUVIA EN LA ZONA	14.51	242	CAESS
CLESA-OPIC(4-81)	18/03	19:30	18/03	19:31	1m	51	FALLA EN LÍNEA	0.06	1	CLESA
CLESA-AHUA(4-81)	18/03	20:54	18/03	22:21	1h 27m	59, 59NI	FALLA EN LÍNEA / CLESA INFORMA DE TORMENTA EN LAZONA.PERSONAL ENCONTRO CABLE ENTRE LINEAS EN CKTODE	18.36	26622	CLESA
CLESA-ACAJ(3-81)	19/03	14:36	19/03	14:37	1m	51	CHALCHUAPA FALLA EN LÍNEA	2.33	38.83	CLESA
CLESA-ATEO(4-80)	19/03	14:42	19/03	14:52	10m	51N	FALLA EN LÍNEA /OPERO ADEMAS RELE 59N, CLESAREPORTO LLUVIA.	13.2	2200	CLESA
EEO-15SE(4-84)	19/03	20:54	19/03	21:33	39m	51	FALLA EN LÍNEA /TAMBIEN OPERO RELE 59N, EEOREPORTO LLUVIA.	4.61	2997	EEO
EEO-SMIG(4-86)	19/03	20:54	19/03	21:35	41m	51N	FALLA EN LÍNEA /TAMBIEN OPERO RELE 59N, EEOREPORTO LLUVIA.	6.56	4483	EEO
DELSUR-STOM(4-81)	20/03	01:48	20/03	01:49	1m	MANUAL	FALLA EN LÍNEA / ELIMINAR INDICACION DE RELE 59N.	6.36	106	CAESS



Otras Estadísticas

Entrega	Fecha Inicio	Hora Inicio	Fecha Final	Hora Final	Duración	Rele	Motivo	MW	KWh	Responsable
CLESA-ATEO(3-84)	20/03	02:17	20/03	02:18	1m	51	FALLA EN LÍNEA	1.22	20.33	CLESA
CLESA-GUAJ(4-81)	20/03	06:44	20/03	06:45	1m	59N	FALLA EN LÍNEA / DESBALANCE DE VOLTAJE. MANTENIMIENTO PROGRAMADO / PARA	2.4	40	CLESA
EEO-SMIG(4-81)	20/03	09:00	20/03	09:21	21m	MANUAL	TOMAR PARTE CARGA DEL 4-83. EEO INFORMO QUE UN 20% DE SU CARGA QUEDA	16.11	51971	EEO
EEO-SMIG(4-83)	20/03	10:15	20/03	18:15	8h	MANUAL	FALLA EN LÍNEA / OPERO ADEMAS RELE 59N. PROGRAMADINT. DE AIRE. CARGA	3.2	160	EEO
EEO-SMIG(4-84)	20/03	10:15	20/03	10:18	3m	MANUAL	TRANSFERIDA TOTALMENTE AL 4-84 DESDE LAS 10:18 HRS. MANTENIMIENTO PROGRAMADO / PARA	4.27	214	EEO
CLESA-SANA(4-82)	20/03	10:46	20/03	10:48	2m	MANUAL	TOMAR CARGA DEL 4-83. SOLICITUD DE DISTRIBUIDOR / SOLICITO	3.74	124.67	CLESA
DELSUR-ATEO(4-81)	20/03	14:18	20/03	14:21	3m	51N	EL DISTRIBUIDOR PARA EL CIERRE DE CUCHILLA BY-PASS ENSUS CIRCUITOS PROPIOS.	6.63	331.5	DELSUR
EEO-SMIG(4-84)	20/03	18:13	20/03	18:15	2m	MANUAL	FALLA EN LÍNEA / REPORTARON DESCARGAS ELECTRICAS EN LA ZONA. SOLICITUD DE DISTRIBUIDOR / PARA	9.39	313	EEO
EEO-SMIG(4-81)	20/03	18:17	20/03	18:39	22m	MANUAL	RETORNAR CARGA DEL 4-83. SOLICITUD DE DISTRIBUIDOR / PARA	15.44	5661.33	EEO
DELSUR-TECO(4-82)	21/03	01:49	21/03	01:51	2m	59N	CONECTAR CARGA QUE ESTABA FUERA EN ESTE CIRCUITO Y RETORNAR CARGA DEL 4-83.	3.67	122.33	DELSUR
EEO-SMIG(4-84)	21/03	07:49	21/03	14:13	6h 24m	51N	FALLA EN LÍNEA / OPERO ADEMAS RELE 59N. EEO TRANSFIRIO CARGA AL 4-83 A LAS 07:50	3.93	66	EEO
EEO-SMIG(4-82)	21/03	14:31	21/03	14:33	2m	51	FALLA EN LÍNEA / TAMBIEN OPERO RELE 59N.	11.28	376	EEO
CLESA-ATEO(4-82)	21/03	15:52	21/03	15:55	3m	51N	FALLA EN LÍNEA / TAMBIEN OPERO RELE 59N.	17.39	869.5	CLESA
EEO-SMIG(4-82)	21/03	16:46	21/03	16:47	1m	51	FALLA EN LÍNEA / TAMBIEN OPERO RELE 59N.	10.43	173.83	EEO
EEO-SMIG(4-85)	22/03	02:05	22/03	02:07	2m	51	FALLA EN LÍNEA	3.86	128.67	EEO
EEO-SMIG(4-83)	22/03	02:05	22/03	02:07	2m	51	FALLA EN LÍNEA	2.33	78	EEO
CLESA-ATEO(3-85)	22/03	09:55	22/03	09:57	2m	51	FALLA EN LÍNEA	3	100	CLESA
EEO-SMIG(4-82)	22/03	10:42	22/03	10:45	3m	59N	FALLA EN LÍNEA / PARA DISCRIMINAR INDICACION DE 59N.	10.5	525	EEO
EEO-SMIG(4-84)	22/03	10:42	22/03	10:45	3m	51N	FALLA EN LÍNEA	4	200	EEO
EEO-SMIG(4-86)	22/03	10:42	22/03	10:44	2m	59N	FALLA EN LÍNEA / DESBALANCE DE VOLTAJE.	5	167	EEO
EEO-165E(4-84)	22/03	19:35	22/03	19:42	7m	59N	FALLA EN LÍNEA / PERSONAL DE CAMPO OPEROCUCHILLAS CON FALLA. OPERO 59N TEMPORIZADO.	7.24	844.67	EEO
CLESA-ATEO(3-85)	23/03	05:45	23/03	05:46	1m	51	FALLA EN LÍNEA	2.3	38.33	CLESA
CAESS-SRAF(4-82)	23/03	19:31	23/03	19:32	1m	51	FALLA EN LÍNEA / OPERO RELE 59N.	8.45	141	CAESS



UT

Otras Estadísticas

Entrega	Fecha Inicio	Hora Inicio	Fecha Final	Hora Final	Duración	Rele	Motivo	MW	KWh	Responsible
CAESS-SRAF(4-82)	23/03	20:37	23/03	20:38	1m	MANUAL	SOLICITUD DE DISTRIBUIDOR / PARA ABRIR RAMAL ILOBASCO Y EFECTUAR REPARACION (FUERA 2.2 MW.ENS: 1027 KWH).	6.9	1142	CAESS
CAESS-SRAF(4-82)	23/03	21:05	23/03	21:06	1m	MANUAL	SOLICITUD DE DISTRIBUIDOR / PARA CONECTAR RAMAL DE ILOBASCO.	4.6	77	CAESS
EEO-SMIG(4-82)	24/03	15:11	24/03	15:14	3m	51	FALLA EN LÍNEA / TAMBIEN OPERO 59N. EEO INFORMODE FUERTE VIENTO EN LA ZONA.	10.54	527	EEO
CLESA-ATEO(3-85)	25/03	02:45	25/03	02:46	1m	51	FALLA EN LÍNEA	0.26	4.33	CLESA
EEO-SMIG(4-82)	25/03	06:01	25/03	06:02	1m	51	FALLA EN LÍNEA	9.32	155.33	EEO
ANDA-SANA(4-85)	26/03	08:13	26/03	09:55	1h 42m	MANUAL	SOLICITUD DE DISTRIBUIDOR / POR TRABAJOS DE ANDAEN SISTEMA RIO LEMPA. ENS	0	44240	ANDA
EEO-SMIG(4-85)	27/03	20:51	27/03	20:52	1m	51	FALLA EN LÍNEA / TAMBIEN OPERO 59N. CALCULADA.	4.77	80	EEO
DELSUR-SOYA(4-85)	28/03	07:35	28/03	07:37	2m	59N	FALLA EN LÍNEA / ACTUO 59N TEMPORIZADO.	3.68	122.67	DELSUR
DELSUR-SOYA(4-84)	28/03	07:35	28/03	14:56	7h 21m	59N	FALLA EN LÍNEA / ACTUO 59N TEMPORIZADO. DELSURTRASLADO TODA LA CARGA AL 4-81 DE STOM.	4.86	648	DELSUR
DELSUR-SOYA(4-85)	28/03	07:39	28/03	07:40	1m	59N	FALLA EN LÍNEA / ACTUO 59N TEMPORIZADO.	2.52	42	DELSUR
EEO-15SE(4-84)	28/03	08:50	28/03	15:25	6h 35m	MANUAL	MANTENIMIENTO PROGRAMADO / MANTTO. PROGRAMADOPAMM.ENS EEO = 2033 KWH.	2.3	14170	ETESAL
EEO-SMIG(4-86)	28/03	12:27	28/03	12:30	3m	51	FALLA EN LÍNEA / EL DISTRIBUIDOR SOLICITO PRUEBADE CIERRE RESULTADO POSITIVO.	9.2	460	EEO
DELSUR-ATEO(4-81)	28/03	15:51	28/03	15:53	2m	51N	FALLA EN LÍNEA / TAMBIEN OPERO 59N.	9.2	306.67	DELSUR
CLESA-ATEO(4-82)	28/03	15:51	28/03	15:54:00	3m	51N	FALLA EN LÍNEA / TAMBIEN OPERO 59N.	16.4	820	CLESA
EEO-SMIG(4-86)	28/03	15:58	28/03	16:00	2m	51	FALLA EN LÍNEA / TAMBIEN OPERO RELE 59N. EEOINFORMO QUE ESTABA HACIENDO MANIOBRAS ENCUCHELLAS MOTORIZADAS.	5.01	167	EEO
EEO-SMIG(4-82)	28/03	18:03	28/03	18:06	3m	51	FALLA EN LÍNEA / TAMBIEN OPERO 59N.	11.9	595	EEO
EEO-SMIG(4-84)	28/03	20:09	28/03	20:12	3m	51	FALLA EN LÍNEA / TAMBIEN OPERO RELE 59N.	7.22	361	EEO
DELSUR-NCUS(2-83)	28/03	20:19	28/03	20:20	1m	MANUAL	FALLA EN CONTROL DE OPERACIÓN	0.02	0.33	UT
CLESA-ACAJ(3-84)	29/03	05:06	29/03	05:08	2m	51	FALLA EN LÍNEA	1.08	36	CLESA
DELSUR-SANA(4-84)	29/03	06:21	29/03	06:24	3m	51	FALLA EN LÍNEA / TAMBIEN OPERO RELE 59N.	0.97	48.5	DELSUR
ANDA-SANA(4-85)	29/03	06:21	29/03	06:31	10m	51	FALLA EN LÍNEA / TAMBIEN OPERO RELE 59N.	10.18	1696.67	ANDA
EEO-SMIG(4-83)	29/03	10:04	29/03	10:07	3m	51	FALLA EN LÍNEA / EEO INFORMA DE CONTACTO DE UNAVE CON UNA LÍNEA.	5.6	280	EEO
EEO-15SE(4-84)	29/03	12:50	29/03	12:51	1m	59N	FALLA EN LÍNEA	4.85	81	EEO



Otras Estadísticas

Entrega	Fecha Inicio	Hora Inicio	Fecha Final	Hora Final	Duración	Rele	Motivo	MW	KW/h	Responsable
EEO-15SE (4-84)	29/03	13:02	29/03	13:49	47m	59N	FALLA EN LÍNEA / CARGA DE SUB-CHINAMECA FUERA EEO CONTINUA REVISANDO CKTO. 19:25 H. RECUPERACARGA. ENS= 11500 KWH. CALCULADA	4.41	14955	EEO
EEO-15SE (4-84)	29/03	15:16	29/03	15:17	1m	51	FALLA EN LÍNEA / OPERO TAMBIEN 59N. EL DISPARO OCURRIÓ CUANDO EEO PROBO CUCHILLAS HACIA LA ESTANCIA 1.	2.45	40.83	EEO
EEO-15SE (4-84)	29/03	17:15	29/03	17:18	3m	59N	FALLA EN LÍNEA / ACTUO 59N TEMPORIZADO. EL DISPARO OCURRIÓ CUANDO EEO PROBO CONACASTE HACIA ESTANCIA 1.	1.34	67	EEO
EEO-SMIG(4-82)	29/03	19:12	29/03	19:27	15m	51N	FALLA EN LÍNEA / SE LE EFECTUO PRUEBA RESULTADONEGATIVO; EEO INFORMO QUE TENIA LLUVIA EN LA ZONANORTE DE SAN MIGUEL, OPERO 59N.	19.52	6808.33	EEO
EEO-15SE (4-84)	29/03	19:35	29/03	19:42	7m	59N	FALLA EN LÍNEA / PERSONAL DE CAMPO OPEROCUCHILLAS DE 13.2 KV. OPERO 59N TEMPORIZADO.	7.24	845	EEO
CLESA-ACAJ(3-81)	30/03	07:00	30/03	07:03	3m	51	FALLA EN LÍNEA FALLA EN LÍNEA / FUERA SUB-CHINAMECA	0.18	9	CLESA
EEO-15SE (4-84)	30/03	09:28	30/03	09:35	7m	59N	HASTA LAS 14:25 HRS. EEO CAMBIO AISLAMIENTO Y REPARO FASEROTA. ENS: 12707 KWH	4.4	13220	EEO
CLESA-SONS (4-81)	30/03	16:37	30/03	16:50	13m	MANUAL	CERO VOLTAJE / DISPARO DE INT. 4-71 DEJANDO A CERO VOLTAJE BUS DE 46 KV.	2.05	444.17	ETESAL
CLESA-SONS (4-82)	30/03	16:37	30/03	16:50	13m	MANUAL	CERO VOLTAJE / DISPARO DE INT. 4-71 DEJANDO A CERO VOLTAJE BUS DE 46 KV.	8.44	1828.67	ETESAL



**CUADRO DE MANTENIMIENTOS PROGRAMADOS
ENERO - DICIEMBRE 2005**

PLANTA	PROGRAMADO	DURACION	REPROGRAMADO	DURACION	EJECUTADO	DURACION	MOTIVO
CELSA							
GUAJALOYO							
UNIDAD 1	12-Abr-05	02-May-05	21 DIAS	09-May-05	29-May-05	21 DIAS	Mantenimiento mayor
CERRON GRANDE							
UNIDAD 1	04-Jul-05	18-Jul-05	15 DIAS				Revisión año de garantía
UNIDAD 2	19-Jul-04	10-Abr-05	266 DIAS	19-Jul-04	30-Abr-05	286 DIAS	Repotenciación
5 DE NOVIEMBRE							
UNIDAD 1	19-Ene-05	07-Feb-05	20 DIAS		22-Ene-05	07-Feb-05	17 DIAS
UNIDAD 2	23-Feb-05	14-Mar-05	20 DIAS		23-Feb-05	13-Mar-05	19 DIAS
UNIDAD 3	25-Abr-05	14-May-05	20 DIAS	14-Jun-05	03-Jul-05	20 DIAS	Mantenimiento mayor
UNIDAD 4	10-Abr-05	24-Abr-05	15 DIAS	30-May-05	13-Jun-05	15 DIAS	Mantenimiento mayor
UNIDAD 5	04-Ene-05	18-Ene-05	15 DIAS		04-Ene-05	21-Ene-05	18 DIAS
15 DE SEPTIEMBRE							
UNIDAD 1	05-Dic-04	31-Jul-05	239 DIAS				Reparación del generador por daños
UNIDAD 2	08-Nov-05	03-Dic-05	26 DIAS				Mantenimiento mayor e Inspección y pruebas de
AHUACHAPAN							
UNIDAD 1							Lechado de Estator del Generador
UNIDAD 2	04-Abr-05	22-May-05	49 DIAS				Rebobinado del Generador y Mantenimiento de
UNIDAD 3	05-Sep-05	16-Oct-05	42 DIAS				Turbina
BERLIN							
UNIDAD 1							Mantenimiento mayor, revisión anual
UNIDAD 2	08-Ago-05	28-Ago-05	21 DIAS				Mantenimiento mayor, revisión anual
ACAJUTLA							
UNIDAD 1							
UNIDAD 2							
UNIDAD 5	19-Jun-05	30-Jun-05	12 DIAS				Inspección del Sistema de Combustión
MOTOR 5	15-Mar-05	29-Mar-05	15 DIAS	15-May-05	31-May-05	17 DIAS	Mantenimiento de 24,000 Hrs.
MOTOR 6	08-Feb-05	22-Feb-05	15 DIAS				Mantenimiento de 24,000 Hrs.
MOTOR 8	31-Jul-05	15-Ago-05	16 DIAS				Mantenimiento de 24,000 Hrs.
UNIDAD 5							Inspección de gases calientes (12,000 hrs)
SOYAPANGO							
MOTOR 1	01-Nov-05	15-Nov-05	15 DIAS				
MOTOR 2	16-Nov-05	30-Nov-05	15 DIAS				
MOTOR 3	04-Oct-05	18-Oct-05	15 DIAS				
NEJAPA POWER							
MOTORES							El 75% de las semanas del año, tendrán en
CESSA							
MOTORES	20-Jun-05	23-Jul-05	34 DIAS				Mantenimiento en motores



Km. 12 1/2 carretera al Puerto de La Libertad, Nuevo Cuscatlán, Departamento de La Libertad.
Tel. (503) 247-7300 / 210-3050
Fax. (503) 247-7301 / 210-3051

Correo: mercado@ut.com.sv / mail@ut.com.sv

www.ut.com.sv