



# BOLETÍN ESTADÍSTICO

---

Junio 2005



**Unidad de Transacciones, S.A.**

Administradora del Mercado Mayorista de Energía Eléctrica de El Salvador

Km. 12 ½ carretera al Puerto de La Libertad

## CONTENIDO

	Pág.
Resumen Ejecutivo	3
Mercado Mayorista de Energía (MME)	
♦ Evolución de la demanda	4
♦ Cobertura de la demanda	5
Por recurso	5
Por agente	5
Por mercado	6
♦ Intercambios internacionales	7
♦ Precios	9
Sistema de Transmisión	
♦ Energía no servida	12
♦ Pérdidas de transmisión	12
♦ Interrupciones	12
Otras estadísticas	
♦ Generación obligada	13
♦ Demanda máxima de potencia	13
♦ Demanda máxima semanal	13
♦ Reserva fría por confiabilidad	14
♦ Condiciones de reserva	15
♦ Interrupciones del servicio	16
♦ Mantenimientos programados	23



## Jun-05

Energía Transada		GWh	%
	Hidroeléctrica	134.8	33.5%
	Geotérmica	80.8	20.1%
	Térmica	164.0	40.8%
	Importaciones	21.3	5.3%
	Desvíos	1.6	0.4%
	<b>Total inyecciones MME</b>	<b>402.5</b>	<b>100.0%</b>
(-)	Exportaciones	3.0	
	Desvíos	1.0	
	Pérdidas de transmisión <sup>1/</sup>	6.9	1.7%
		<b>391.6</b>	
Demanda Mercado Mayorista			%
	Mercado de Contratos	233.1	59.5%
	Mercado Regulador del Sistema	158.5	40.5%
		<b>391.6</b>	<b>Δ %MM12</b>
			4.4
Energía de Paso		Retiro	Inyección
	Guatemala	1.4	0.4
	Honduras	0.4	1.4
Precios MRS (\$/MWh)			Δ %
	<b>Promedio mensual</b>	<b>\$ 93.15</b>	46.0%
	Máximo	<b>\$ 190.76</b>	
	Mínimo	<b>\$ 15.52</b>	
Demanda Máxima de Potencia		MW	Hora
	Máxima	<b>777</b>	<b>29-Jun-2005 19:30</b>
	Mínima	<b>353</b>	<b>27-Jun-2005 2:00</b>

<sup>1/</sup> Como porcentaje de la inyección

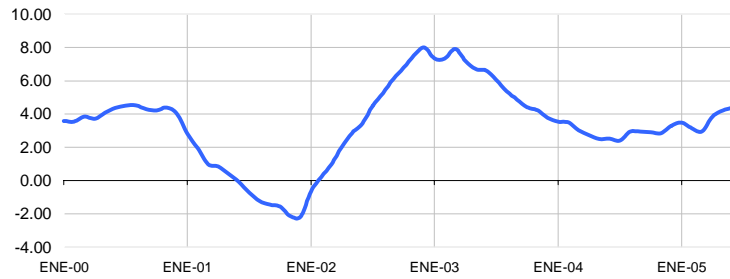
Nota: a partir del 21 de abril, los precios de compra en el MRS se han calculado con base al Acuerdo No. 78-E-2005 emitido por la Superintendencia General de Electricidad y Telecomunicaciones.



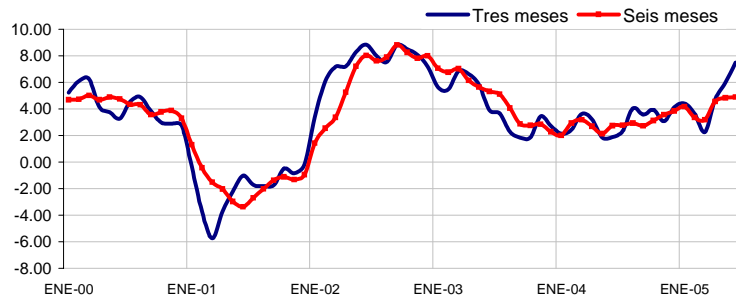
	Junio 2005		Var. %	Acumulado Anual	Var. %	Últimos tres meses		Últimos doce meses	
	GWh	Var. %	Anual	GWh	Var. %	GWh	Var. %	GWh	Var. %
<b>Generación nacional transada</b>	380.3	-0.2	-0.2	2,158.6	14.9	380.3	3.2	369.0	3.3
<b>Intercambios Internacionales (+/-) <sup>1/</sup></b>	18.3	-38.7	-33.2	201.5	-18.2	26.4	-12.9	28.1	-24.8
<b>Pérdidas de transmisión</b>	6.9	-14.8	-2.6	45.1	5.1	7.8	12.6	7.1	2.0
<b>Demanda Mercado Mayorista</b>	<b>391.6</b>	<b>-2.8</b>	<b>6.6</b>	<b>2,319.0</b>	<b>4.9</b>	<b>399.6</b>	<b>7.5</b>	<b>380.2</b>	<b>4.4</b>

<sup>1/</sup> Signo (+) : Saldo comercial neto a favor de importaciones  
 Signo (-) : Saldo comercial neto a favor de exportaciones

**Tasa de variación anual  
 Promedio móvil doce meses  
 Enero 2000  
 Junio 2005**



**Tasa de variación anual  
 Promedio móvil tres y seis meses  
 Enero 2000  
 Junio 2005**





### Por Recurso Inyectado

	Junio 2005		Var. %	Acumulado Anual		Últimos 3 meses		Últimos 12 meses	
	GWh	Var. %	Anual	GWh	Var. %	GWh	Var. %	GWh	Var. %
<b>Hidroeléctrica</b>	134.8	5.0	6.3	677.7	8.3	131.1	6.7	119.5	0.4
<b>Geotérmica</b>	80.8	-9.9	3.2	492.9	3.4	85.1	7.4	80.3	0.6
<b>Térmica</b>	164.0	1.0	14.8	987.9	9.1	164.1	12.0	159.0	17.7
<b>Importaciones</b>	21.3	-41.9	-32.4	220.7	-19.5	31.2	-12.4	34.3	-20.3

<sup>1/</sup> Incluye pérdidas por transmisión

### Inyección nacional por Agente

	Junio 2005		Var. %	Acumulado Anual		Últimos 3 meses		Últimos 12 meses	
	GWh	Var. %	Anual	GWh	Var. %	GWh	Var. %	GWh	Var. %
<b>Cel</b>	134.8	5.0%	6.7%	263.1	-21.5%	131.1	6.8%	119.6	0.1%
<b>Nejapa Power</b>	69.4	5.3%	-6.0%	135.4	-48.8%	68.3	-8.4%	71.5	2.3%
<b>Duke Energy</b>	91.0	-2.5%	37.0%	184.4	-19.5%	90.7	34.2%	78.6	38.9%
<b>LaGeo</b>	80.8	-9.9%	3.3%	170.5	-38.1%	85.1	7.4%	80.4	0.4%
<b>Cessa</b>	3.6	18.8%	56.6%	6.6	-61.3%	4.5	6.2%	5.6	6.7%
<b>Cassa</b>	0.0	0.0%	0.0%	0.0	-95.1%	1.8	0.0%	5.0	109.9%

<sup>1/</sup> Inyecciones provenientes de la red de distribución

### Por Contratos de Inyección

	Jul-04	Ago-04	Sep-04	Oct-04	Nov-04	Dic-04	Ene-05	Feb-05	Mar-05	Abr-05	May-05	Jun-05
<b>Excelergy</b>	27.4	28.3	26.6	24.0	24.0	24.9	29.6	18.6	20.6	2.9	2.9	3.7
<b>El Paso</b>	0.0	0.0	0.0	1.8	2.1	0.1	1.4	1.7	2.5	2.2	14.1	0.5
<b>Origem</b>	5.1	5.1	9.7	14.6	4.9	7.7	8.6	8.8	7.9	15.4	3.2	0.4
<b>Caess</b>	0.0	0.0	0.0	0.0	0.0	0.0	0.0	0.0	0.0	0.0	0.0	0.0
<b>Delsur</b>	5.7	4.1	0.3	2.0	0.1	2.2	3.4	2.7	2.5	2.5	0.8	0.9
<b>AES Clesa</b>	15.6	3.0	0.5	0.0	0.0	0.0	0.0	0.0	0.0	0.0	0.0	0.0
<b>Cel</b>	26.4	26.4	34.9	36.0	25.5	25.9	28.7	25.7	28.7	27.8	8.9	27.4
<b>Nejapa</b>	86.9	87.6	84.3	84.3	82.2	86.7	84.0	76.3	85.1	83.1	81.3	83.0
<b>Duke Energy</b>	57.1	55.3	55.0	56.8	50.4	51.5	51.1	46.6	50.8	50.0	128.7	51.8
<b>LaGeo</b>	59.0	59.0	57.0	59.2	57.9	61.9	62.2	56.5	62.6	60.8	65.5	66.2
<b>Cessa</b>	0.0	0.0	0.0	0.0	0.0	0.1	0.1	0.1	0.1	0.1	0.1	0.1
<b>Cassa</b>	0.0	0.0	0.0	0.0	0.0	0.0	0.0	0.0	0.0	0.0	0.0	0.0
<b>(-) C.X. <sup>1/</sup></b>	2.9	4.0	3.1	1.9	0.2	0.7	0.1	31.8	3.7	4.1	4.2	0.8
<b>Total</b>	<b>280.3</b>	<b>264.7</b>	<b>265.2</b>	<b>276.8</b>	<b>247.0</b>	<b>260.4</b>	<b>268.9</b>	<b>205.3</b>	<b>257.1</b>	<b>244.8</b>	<b>301.4</b>	<b>233.1</b>

<sup>1/</sup> CX: Contratos de Exportación



## Por Mercado Primario

Mercado	Jul-04	Ago-04	Sep-04	Oct-04	Nov-04	Dic-04	Ene-05	Feb-05	Mar-05	Abr-05	May-05	Jun-05
<b>MC</b>	280.3	264.7	265.2	276.8	247.0	260.4	268.9	237.0	257.1	240.7	301.4	233.1
<b>MRS</b>	93.1	107.9	97.0	106.2	124.8	119.8	98.8	116.5	141.8	163.7	101.4	158.5
<b>Total</b>	<b>373.4</b>	<b>372.6</b>	<b>362.2</b>	<b>383.0</b>	<b>371.8</b>	<b>380.2</b>	<b>367.7</b>	<b>353.5</b>	<b>398.9</b>	<b>404.5</b>	<b>402.9</b>	<b>391.6</b>

MC: Mercado de Contratos

MRS: Mercado Regulador del Sistema

## Mercado de Contratos por Operador

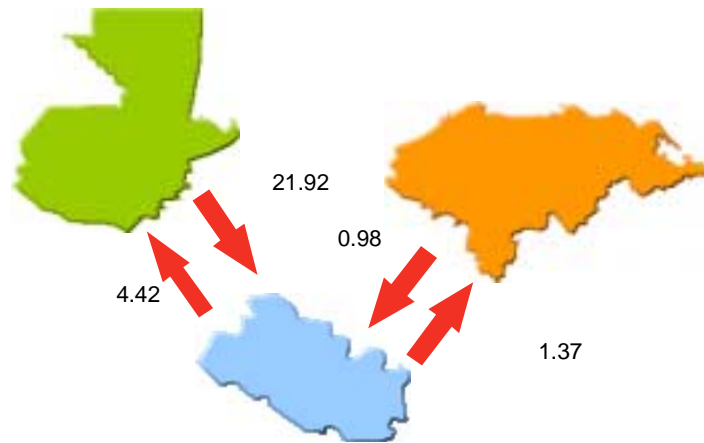
Operador	Jul-04	Ago-04	Sep-04	Oct-04	Nov-04	Dic-04	Ene-05	Feb-05	Mar-05	Abr-05	May-05	Jun-05
<b>CAESS</b>	95.7	94.4	92.7	99.5	96.3	99.5	99.3	90.0	99.1	96.5	97.1	96.5
<b>DELSUR</b>	66.1	65.0	63.6	70.4	56.2	63.6	71.4	61.7	65.4	54.2	38.0	44.1
<b>CLESA</b>	45.2	32.2	29.1	29.5	31.1	31.7	29.9	28.3	29.4	28.6	28.8	28.7
<b>EEO</b>	18.9	18.8	18.3	18.9	18.3	19.0	18.9	17.1	18.9	18.3	18.5	18.3
<b>DEUSEM</b>	6.3	6.4	6.1	6.4	6.1	6.2	6.4	5.7	6.4	6.1	6.2	6.0
<b>CEL-COM</b>	0.3	0.3	0.3	0.3	0.3	0.3	0.3	0.3	0.3	0.3	75.7	1.7
<b>LAGEO-COM</b>	4.7	4.6	3.9	0.7	0.7	0.7	0.7	0.6	0.7	0.7	0.7	0.7
<b>EXCELERGY</b>	17.1	17.0	26.0	25.0	12.7	13.6	13.6	7.8	8.4	8.4	8.7	9.5
<b>ANDA</b>	26.0	26.0	25.2	26.0	25.2	25.6	28.4	25.4	28.4	27.5	27.7	27.5
<b>OTROS</b>	0.0	0.0	0.0	0.0	0.0	0.1	0.2	0.1	0.1	0.1	0.1	0.1
<b>Total MC</b>	<b>280.3</b>	<b>264.7</b>	<b>265.2</b>	<b>276.7</b>	<b>246.9</b>	<b>260.3</b>	<b>269.0</b>	<b>237.0</b>	<b>257.1</b>	<b>240.7</b>	<b>301.4</b>	<b>233.1</b>

Los valores negativos corresponden a desviaciones de contratos inyectadas al MRS.

\*/ Variaciones mayores de 2000% no se detallan

## Mercado Regulador del Sistema por Operador

Operador	Jul-04	Ago-04	Sep-04	Oct-04	Nov-04	Dic-04	Ene-05	Feb-05	Mar-05	Abr-05	May-05	Jun-05
<b>CAESS</b>	50.9	48.4	47.7	52.9	50.7	45.5	38.2	44.7	50.2	60.5	61.4	56.3
<b>DELSUR</b>	17.8	17.0	17.9	16.7	26.4	22.5	13.1	17.5	24.6	34.1	49.8	41.6
<b>CLESA</b>	15.3	29.3	29.4	32.7	30.0	32.3	34.1	31.3	37.5	38.0	34.7	34.5
<b>EEO</b>	18.5	19.6	17.1	18.7	17.8	19.7	18.3	17.8	22.5	22.3	20.8	17.8
<b>DEUSEM</b>	2.6	2.7	2.6	2.7	2.6	3.1	2.7	2.6	3.3	3.6	3.1	3.1
<b>CEL-COM</b>	0.0	0.0	0.0	0.0	0.0	0.0	0.0	0.0	0.0	0.0	-75.4	-1.3
<b>LAGEO-COM</b>	-0.07	-0.01	0.19	-0.01	0.00	-0.01	0.00	0.00	0.00	0.00	0.02	0.00
<b>EXCELERGY</b>	-9.2	-9.3	-18.3	-18.9	-4.9	-5.5	-5.4	-0.2	0.0	0.0	0.4	0.0
<b>ANDA</b>	-4.3	-3.1	-2.5	-1.5	-1.1	-0.8	-3.7	-3.5	-2.0	-2.4	-1.6	-3.8
<b>OTROS</b>	1.6	3.3	2.7	2.8	3.3	2.8	1.5	6.3	5.7	7.5	8.1	10.3
<b>Total MRS</b>	<b>93.1</b>	<b>107.9</b>	<b>96.8</b>	<b>106.1</b>	<b>124.8</b>	<b>119.6</b>	<b>98.8</b>	<b>116.5</b>	<b>141.8</b>	<b>163.7</b>	<b>101.4</b>	<b>158.5</b>



### Comercio Internacional por Tipo de Operador

Importaciones	Jul-04	Ago-04	Sep-04	Oct-04	Nov-04	Dic-04	Ene-05	Feb-05	Mar-05	Abr-05	May-05	Jun-05
DISTRIBUIDORES	21.3	7.0	0.4	2.6	4.0	4.0	5.9	8.7	2.5	10.0	0.5	0.9
COMERCIALIZADORES	22.9	23.3	13.8	15.0	25.2	33.7	35.1	30.5	34.4	24.8	3.3	2.0
GENERADORES	2.6	0.5	0.3	4.0	3.4	6.1	5.5	1.9	2.3	0.8	32.6	18.3
DESVIOS	0.0	0.0	0.2	0.3	0.4	0.7	2.3	1.8	2.1	1.7	1.8	1.7
EMERGENCIA	0.0	0.0	0.0	0.0	0.0	0.0	0.0	0.0	0.0	0.0	1.6	0.0
<b>Total</b>	<b>46.8</b>	<b>30.8</b>	<b>14.7</b>	<b>21.9</b>	<b>33.0</b>	<b>44.5</b>	<b>48.8</b>	<b>42.9</b>	<b>41.4</b>	<b>37.3</b>	<b>39.7</b>	<b>22.9</b>

Exportaciones	Jul-04	Ago-04	Sep-04	Oct-04	Nov-04	Dic-04	Ene-05	Feb-05	Mar-05	Abr-05	May-05	Jun-05
DISTRIBUIDORES	0.0	0.0	0.0	0.01	0.0	0.0	0.0	0.0	0.0	0.0	0.0	0.0
COMERCIALIZADORES	3.2	4.5	3.3	2.5	0.1	0.7	0.1	0.2	3.8	4.3	6.6	2.9
GENERADORES	0.0	0.0	5.1	35.4	0.04	0.004	0.7	0.0	0.0	0.0	0.1	0.0
DESVIOS	0.6	0.5	0.0	0.0	0.0	0.0	1.4	1.3	1.4	1.1	1.1	2.8
EMERGENCIA	0.0	0.0	0.0	0.0	0.0	0.0	0.0	0.0	0.0	0.0	0.0	0.0
<b>Total</b>	<b>3.8</b>	<b>5.0</b>	<b>8.4</b>	<b>37.9</b>	<b>0.1</b>	<b>0.7</b>	<b>2.2</b>	<b>1.5</b>	<b>5.2</b>	<b>5.4</b>	<b>7.8</b>	<b>5.8</b>



### Importaciones por Operador

Operador	2004						2005						Total
	Jul	Ago	Sep	Oct	Nov	Dic	Ene	Feb	Mar	Abr	May	Jun	
CAESS	-	-	-	-	-	-	-	-	-	-	-	-	-
DELSUR	5.7	4.0	0.3	1.9	-	-	3.3	2.6	2.5	0.4	8.3	0.9	30.0
CLESA	15.6	3.0	0.1	0.7	4.0	4.0	2.6	6.1	0.0	0.3	0.1	-	36.5
EXCELERGY	22.1	22.6	9.2	5.1	15.3	15.3	20.9	16.3	20.5	13.4	2.4	0.8	163.9
EL PASO	0.1	0.05	0.1	1.7	1.9	1.9	0.8	1.9	3.0	2.4	0.8	0.6	15.3
DUKE	0.3	0.3	0.2	2.8	1.0	1.0	2.2	0.1	0.4	0.0	0.0	1.7	10.2
LAGEO	0.7	0.3	0.1	1.1	1.2	1.2	1.7	1.5	1.3	-	-	-	9.0
CEL	1.6	-	-	-	1.1	1.1	1.6	0.3	0.6	0.2	24.2	16.6	47.3
MERCELEC	0.01	0.08	0.0	0.2	0.9	0.9	0.7	0.9	0.5	11.6	0.0	0.0	15.7
ORIGEM	0.7	0.6	4.4	8.0	7.1	7.1	12.5	11.3	10.5	7.4	0.5	0.6	70.9
DUKE-COMERC.	-	-	-	-	-	-	-	-	-	-	-	-	-
DESVIOS	-	-	0.2	0.3	0.4	0.4	2.3	1.3	2.1	1.7	1.8	1.7	12.3
Emergencia	-	-	-	-	-	-	-	-	-	-	1.6	-	1.6
<b>Total</b>	<b>46.8</b>	<b>30.9</b>	<b>14.7</b>	<b>21.9</b>	<b>33.0</b>	<b>33.0</b>	<b>48.5</b>	<b>42.4</b>	<b>41.4</b>	<b>37.3</b>	<b>39.8</b>	<b>22.9</b>	<b>412.7</b>

### Exportaciones por Operador

Operador	2004						2005						Total
	Jul	Ago	Sep	Oct	Nov	Dic	Ene	Feb	Mar	Abr	May	Jun	
NEJAPA	-	-	-	-	-	-	-	-	-	-	-	-	0.0
DUKE	-	0.0	0.0	0.6	0.0	0.00	-	-	-	-	0.131	0.009	0.8
EL PASO	3.2	4.5	3.3	2.4	0.1	0.7	0.1	0.03	3.72	4.19	5.25	0.70	28.1
CAESS	-	-	-	-	-	-	-	-	-	-	-	-	0.0
EXCELERGY	-	-	-	-	-	-	-	-	-	-	0.2	-	0.2
POLIWATT	-	-	-	-	-	-	-	-	-	-	0.2	-	0.2
MERCELEC	-	-	-	-	-	-	-	0.02	0.06	0.08	0.95	0.05	1.1
LAGEO	-	-	-	-	-	-	-	-	-	-	-	-	0.0
CEL	-	-	5.1	34.8	-	-	0.7	-	-	-	-	-	40.7
DUKE-COMERC.	-	-	-	-	-	-	-	-	-	-	-	2.2	2.2
DESVIOS	0.6	0.5	-	-	-	-	1.3	1.3	1.4	1.1	1.1	2.8	10.1
<b>Total</b>	<b>3.8</b>	<b>5.0</b>	<b>8.4</b>	<b>37.9</b>	<b>0.1</b>	<b>0.7</b>	<b>2.2</b>	<b>1.3</b>	<b>5.2</b>	<b>5.4</b>	<b>7.8</b>	<b>5.8</b>	<b>81.3</b>

### Comercio Internacional por frontera

Operador	Guatemala		Honduras		Total	
	Exportac.	Importac.	Exportac.	Importac.	Exportac.	Importac.
ENERO	0.4	40.7	1.8	8.1	2.2	48.8
FEBRERO	0.02	37.3	0.02	3.8	0.04	41.1
MARZO	3.72	37.1	0.05	2.2	3.8	39.3
ABRIL	0.01	32.7	4.26	2.9	4.3	35.6
MAYO	2.01	36.10	4.72	0.30	6.7	36.4
JUNIO	4.42	21.92	1.37	0.98	5.8	22.9
<b>Total</b>	<b>10.55</b>	<b>205.8</b>	<b>12.2</b>	<b>18.2</b>	<b>22.8</b>	<b>224.0</b>





Mes	Promedio		Variaciones			
	2004	2005	Mes	Anual	Acum.	Prom. anual
Ene	\$ 68.57	\$ 64.76	-11.2%	-5.6%	-11.2%	-3.9%
Feb	\$ 77.19	\$ 72.49	11.9%	-6.1%	-0.6%	-4.2%
Mar	\$ 67.65	\$ 87.92	21.3%	30.0%	20.5%	-0.6%
Abr	\$ 60.74	\$ 95.01	8.1%	56.4%	30.2%	5.7%
May	\$ 70.16	\$ 63.79	-32.9%	-9.1%	-12.6%	4.9%
Jun	\$ 71.68	\$ 93.15	46.0%	29.9%	27.7%	6.0%
Jul	\$ 64.80					
Ago	\$ 67.68					
Sep	\$ 66.83					
Oct	\$ 63.33					
Nov	\$ 75.81					
Dic	\$ 72.95					

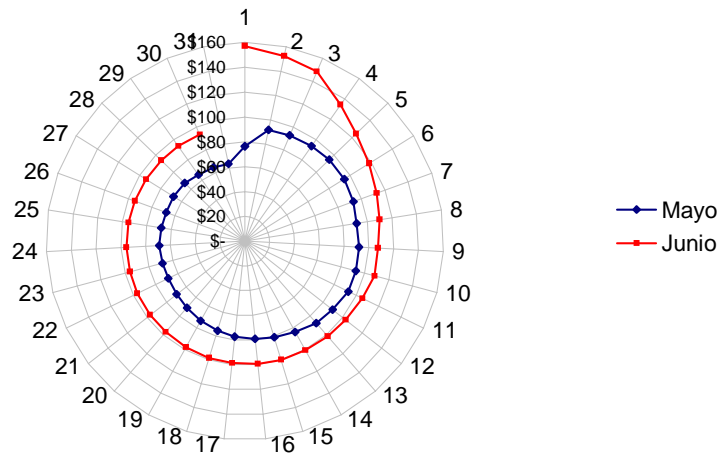
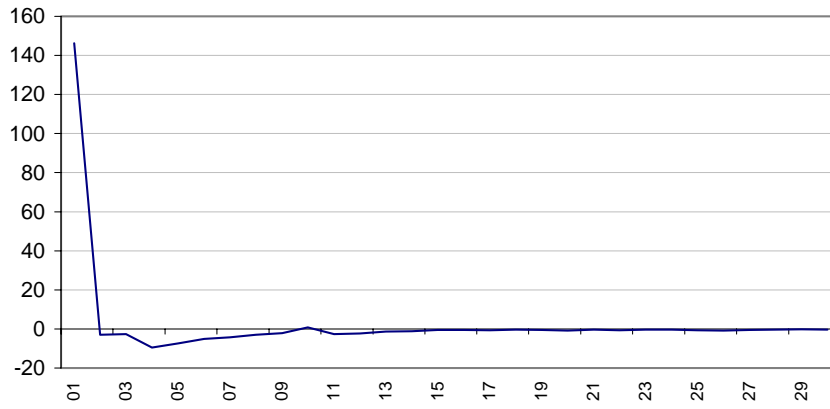
1/

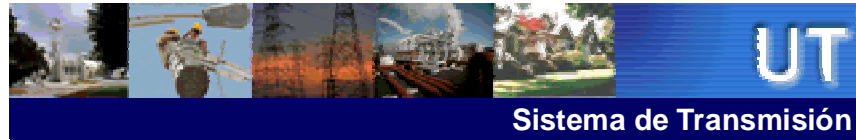
Mensual: Relación mes inmediato anterior  
 Anual: Relación igual mes año anterior  
 Acumulada: Relación respecto a diciembre año anterior  
 Promedio anual: Relación últimos doce meses

**Precio Máximo horario:** \$ 190.76 / MWh  
**Precio Mínimo horario:** \$ 15.52 / MWh



**Volatilidad de los precios**





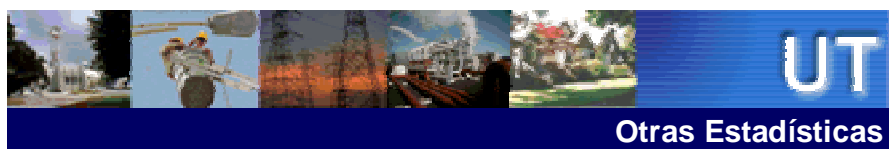
## ENS, Pérdidas e interrupciones

Rubros	Junio 2005	% <sup>1/</sup>	Variaciones		Acumulado Anual	
			Mensual	Anual	Acumulada	Var. %
Energía no Servida (MWh)	444.01	0.11%	-23.95	-60.05	3,993.31	7.19
Pérdidas de Transmisión (GWh)	6.9					
Interrupciones de Servicio	199	eventos				

<sup>1/</sup> Energía no Servida como porcentaje de demanda

Interrupciones	Junio 2005
<b>Voltaje</b>	
Circuitos de 23 kV	14
Circuitos de 34.5 kV	16
Circuitos de 46 kV	146
Línea de 115 kV	20
Línea de Interconexión	3
<b>Total</b>	<b>199</b>
<b>Motivo</b>	
Falla en líneas de transmisión	12
Mantenimiento en línea de transmisión	8
Falla en circuitos de distribución	150
Mantenimiento líneas de distribución	26
Fallas líneas de interconexión	2
Mantenimiento línea de interconexión 1.	1
Actuación del EDLI	-
<b>Total</b>	<b>199</b>

<sup>1/</sup> Mantenimiento o por solicitud de líneas de interconexión Guatemala y Honduras

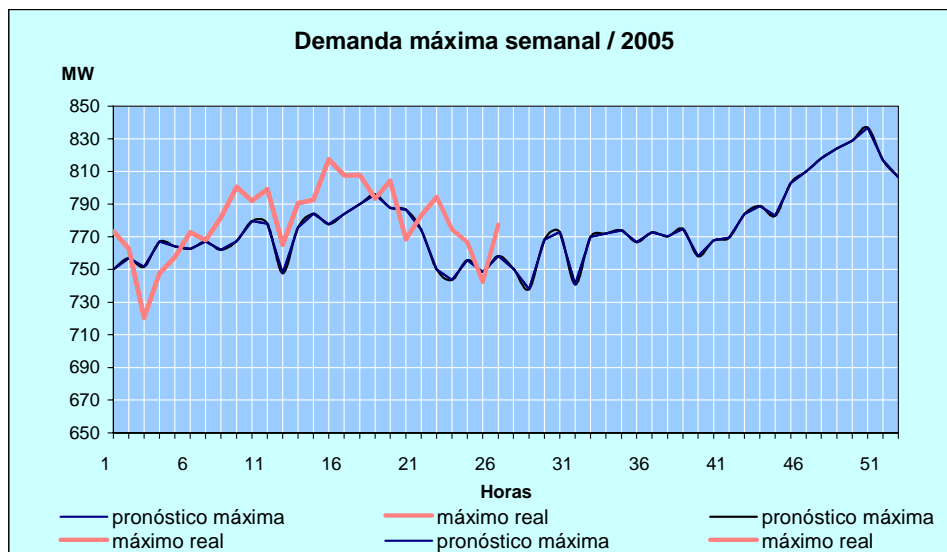


## Generación obligada

Rubros	Junio 2005	Acumulado Anual		Últimos tres meses		Últimos doce meses	
	Energía	MWh	Var. %	MWh	Var. %	MWh	Var. %
Servicio de CAG	-	3,423.2	-95.6	44.8	-99.5	570.9	-93.8
Sustitución	374.9	52,661.3	235.1	676.1	-76.0	6,565.8	148.1
Calidad de servicio	-	-	-	-	-	-	0.0
Estabilización de precios	11,260.7	16,905.8	-	5,635.3	-	1,408.8	0.0
Sustitución con Equipos RFC	830.5	4,336.7	225.1	556.3	177.6	406.9	151.1
<b>Total</b>	<b>12,466.2</b>	<b>77,327.0</b>					

## Demanda Máxima de Potencia

Jun-05	Coincidental		
	Demanda	MWh	Día
Media	750	Jueves	11:30
Nocturna	777	Miércoles	19:30
Mínima	353	Lunes	02:00

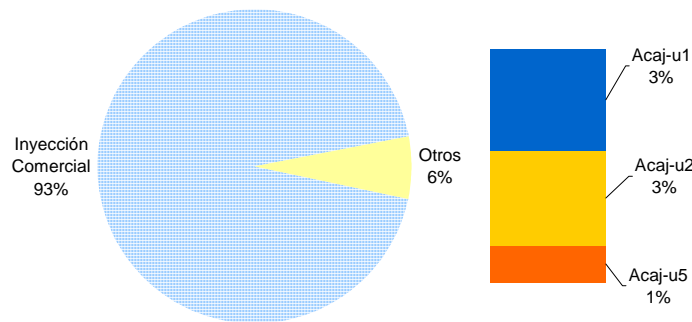




## Reserva Fría por Confiabilidad

Mes	Pi (US\$)	Var.% Mensual	Inyecciones por planta (MWh)				Inyección Total (MWh)	% RFC
			Acaj-u1	Acaj-u2	Acaj-u5	Total		
Feb-04	2.24	29.5	0.0	0.0	1,031.5	1,031.5	360,734.1	0.3
Mar-04	2.07	-7.6	344.8	309.7	524.6	1,179.1	402,873.9	0.3
Abr-04	1.60	-22.7	0.0	0.0	87.4	87.4	378,638.2	0.0
May-04	1.65	3.1	3,496.8	1,782.7	1,190.2	6,469.7	394,533.0	1.64
Jun-04	1.82	10.3	2,555.0	894.5	260.1	3,709.5	379,459.9	0.98
Jul-04	1.99	9.3	0.0	0.0	0.0	0.0	384,969.5	0.00
Ago-04	1.86	-6.5	0.0	0.0	71.6	71.6	384,225.0	0.02
Sep-04	1.83	-1.6	1,377.4	606.1	554.7	2,538.2	376,214.6	0.67
Oct-04	1.76	-3.8	1,559.7	0.0	555.2	2,114.8	427,861.9	0.49
Nov-04	1.92	9.1	774.7	215.5	553.4	1,543.7	378,419.4	0.41
Dic-04	1.86	-3.1	2,524.5	2,453.8	593.6	5,571.9	387,843.1	1.44
Ene-05	1.59	-14.5	1,247.9	0.0	471.2	1,719.1	367,723.4	0.47
Feb-05	2.08	30.8	230.0	0.0	981.7	1,211.8	353,502.0	0.34
Mar-05	1.71	-17.8	5,839.7	6,029.6	1,276.3	13,145.7	398,900.0	3.3
Abr-05	1.00	-41.5	6,613.1	7,465.3	946.0	15,024.5	404,454.0	3.7
May-05	1.98	98.0	8,419.2	9,654.9	2,064.1	20,138.1	402,851.9	5.0
Jun-05	3.87	95.5	11,760.0	10,757.0	4,217.3	26,734.4	391,613.3	6.8

<sup>1/</sup> Dato calculado a partir del 15/03/2003, fecha de inicio del mercado. Se estimó solo con datos de potencia, no incluye costos variables





## Condiciones de Reserva

### Reserva Rodante y Reserva Fría en Demanda Máxima (MW) Jun-05

Día	Cap. Disponible	Gen. Despachada	Demanda + Perdidas	Intercambio Neto *	Reserva Rodante	Reserva Fria
1	813	741	768	27	72	0
2	852	709	764	55	78	65
3	848	732	764	33	51	65
4	786	673	707	34	48	65
5	781	619	658	39	77	85
6	832	745	767	22	87	0
7	835	724	761	36	110	0
8	828	760	774	14	69	0
9	836	748	766	18	88	0
10	843	713	747	34	65	65
11	849	685	703	18	63	101
12	839	644	674	30	49	145
13	833	743	758	14	90	0
14	848	762	761	-2	86	0
15	835	767	765	-2	69	0
16	818	747	749	2	71	0
17	846	748	750	2	98	0
18	836	679	680	1	67	90
19	845	676	681	5	62	107
20	797	723	724	1	74	0
21	807	723	755	32	84	0
22	820	709	737	28	110	0
23	826	694	736	42	132	0
24	828	730	735	4	97	0
25	841	659	688	30	97	85
26	827	605	636	31	78	144
27	820	738	753	14	81	0
28	820	750	752	2	71	0
29	825	734	776	42	91	0
30	812	676	731	54	69	67

\* Valor positivo significa Importación

Nota:  
Valores por debajo del 7% implican déficit de reserva

Entrega	Fecha Inicio	Hora Inicio	Fecha Final	Hora Final	Duración	Rele	Motivo	MW	KWh	Responsable
CLESA-OPIC(4-81)	01/06	15:19	01/06	15:20	1m	51	FALLA EN LÍNEA / LLUVIA CON DESCARGAS ELÉCTRICAS EN LA ZONA.	2.4	40	CLESA
EEO-SMIG(4-82)	01/06	19:21	01/06	19:24	3m	51	FALLA EN LÍNEA / OPERO 59N. DEJO FUERA SUB-JOCOAITTE HASTA LAS 20:34 HRS. ENS CALCULADA.	14.65	8590	EEO
EEO-SMIG(4-82)	02/06	17:43	02/06	17:44	1m	51N	FALLA EN LÍNEA / TAMBIEN OPERO 59N. EL DISTRIBUIDOR REPORTO FUERTE LLUVIA EN GOTERA.	10.53	175.5	EEO
EEO-SMIG(4-82)	03/06	04:51	03/06	04:53	2m	51N	FALLA EN LÍNEA / TAMBIEN OPERA 59N.	8.82	294	EEO
ANDA-SANA(4-85)	03/06	12:47	03/06	12:51	4m	59N	FALLA EN LÍNEA / ENS CALCULADA.	9.77	6570	ANDA
DELSUR-SANA(4-84)	03/06	12:47	03/06	12:48	1m	59N	FALLA EN LÍNEA /	0.42	7	ANDA
DEUSEM-OZAT(4-81)	03/06	13:50	03/06	13:51	1m	51	FALLA EN LÍNEA / OPERO TAMBIEN 59N.	14.21	236.83	DEUSEM
DELSUR-SANA(4-84)	04/06	01:11	04/06	01:14	3m	59N	FALLA EN LÍNEA / ELIMINAR INDICACION DE RELE 59N. NORMALIZO RELE CON EL DISPARO DEL 4-85. LLUVIA EN LA ZONA.	0.26	13	ANDA
ANDA-SANA(4-85)	04/06	01:11	04/06	01:13	2m	59N	FALLA EN LÍNEA / DESBALANCE DE VOLTAJE. NORMALIZO RELE CON EL DISPARO DEL 4-85. LLUVIA EN LA ZONA.	10	333.33	ANDA
ANDA-SANA(4-85)	04/06	01:31	04/06	02:05	34m	51	FALLA EN LÍNEA / LLUVIA CON DESCARGAS ELÉCTRICAS EN LA ZONA. TARDANZA DE CIERRE SOLICITADA POR ANDA.	0.45	255	ANDA
DELSUR-SANA(4-84)	04/06	01:37	04/06	01:38	1m	51	FALLA EN LÍNEA / LLUVIA CON DESCARGAS ELÉCTRICAS EN LA ZONA.	0.26	4.33	DELSUR
EEO-SMIG(4-85)	04/06	05:40	04/06	05:41	1m	51N	FALLA EN LÍNEA / TAMBIEN OPERO 59N.	3	50	EEO
EEO-SMIG(4-86)	04/06	06:31	04/06	06:32	1m	51	FALLA EN LÍNEA /	4.7	78.33	EEO
EEO-SMIG(4-86)	04/06	09:30	04/06	09:34	4m	51n	FALLA EN LÍNEA / TAMBIEN OPERO 59N.	5	333.33	EEO
DEUSEM-OZAT(4-81)	04/06	14:33	04/06	14:37	4m	51	FALLA EN LÍNEA / TAMBIEN OPERO 59N.	15	1000	DEUSEM
EEO-SMIG(4-82)	04/06	17:04	04/06	17:05	1m	51	FALLA EN LÍNEA / OPERO TAMBIEN 59N. EEO REPORTA AMENAZA DE LLUVIA EN SANTA ROSA DE LIMA.	9.86	164.33	EEO
EEO-SMIG(4-82)	05/06	01:21	05/06	01:31	10m	51	FALLA EN LÍNEA / LLUVIA.	8.2	1367	EEO
EEO-SMIG(4-82)	05/06	01:36	05/06	01:40	4m	51	FALLA EN LÍNEA / LLUVIA. DEJA FUERA SUB-JOCOAITTE HASTA LAS 11:20 H. ENS CALC.	8.2	3733	EEO
CLESA-ATEO(3-85)	05/06	08:55	05/06	08:57	2m	51	FALLA EN LÍNEA /	1.84	61.33	CLESA
CLESA-GUAJ(4-83)	05/06	09:28	05/06	09:30	2m	51	FALLA EN LÍNEA / OPERO RELE 59N.	1.27	42.33	CLESA



Entrega	Fecha Inicio	Hora Inicio	Fecha Final	Hora Final	Duración	Rele	Motivo	MW	KWh	Responsable
CLESA-GUAJ(4-83)	05/06	09:47	05/06	12:07	2h 20m	MANUAL	SOLICITUD DE DISTRIBUIDOR / PARA REPARAR LINEA ROTA. ENS CALCULADA.	0.6	2990	CLESA
CLESA-ATEO(3-84)	06/06	11:09	06/06	11:37	28m	MANUAL	CERO VOLTAJE /OPERO RELE 86T Y 51N EN TRAF0 DE 34.5 KV.	3.48	1624	ETESAL
DELSUR-SANA(4-84)	06/06	12:54	06/06	12:55	1m	51	FALLA EN LINEA /	0.4	6.67	DELSUR
CLESA-AHUA(4-81)	06/06	22:42	06/06	22:43	1m	51	FALLA EN LINEA / TAMBIEEN OPERO 59N1, LLUVIA EN LA ZONA.	10.5	175	CLESA
DELSUR-NCUS(2-83)	06/06	23:30	06/06	23:32	2m	51	FALLA EN LINEA / LLUVIA EN LA ZONA.	0.02	0.67	DELSUR
ANDA-NEJA(2-84)	06/06	23:47	07/06	04:46	4h 59m	51.67N	FALLA EN LINEA / PRUEBA NEGATIVA (51,67N) A LAS 23:48 H SE SOLICITO A ANDA REVISAR CIRCUITO, NO SE ENCONTRO FALLA.	26	129566.67	ANDA
DELSUR-ATEQ(4-81)	07/06	00:20	07/06	09:08	8h 48m	51	FALLA EN LINEA / PRUEBA NEGATIVA (59N) A LAS 00:21 H. LINEA ROTA DENTRO DE LA SUBESTACION.ENS ETESAL: 25330 KWH, DELSUR:14628KWH.	5.6	39958	DELSUR
DELSUR-SOYA(4-84)	07/06	04:27	07/06	04:28	1m	51	FALLA EN LINEA / TAMBIEEN OPERO 59N1, MANIOBRAS DE DELSUR.	2.7	45	DELSUR
DELSUR-SOYA(4-84)	07/06	08:03	07/06	08:04	1m	51	FALLA EN LINEA / TAMBIEEN OPERO 59N1.	3.4	56.67	DELSUR
EEO-15SE(4-84)	07/06	13:31	07/06	13:36	5m	59N	FALLA EN LINEA / ELIMINAR INDICACION DE RELE 59N.LLUVIA EN LA ZONA..	4.98	415	EEO
EEO-15SE(4-83)	07/06	13:31	07/06	13:35	4m	59N	FALLA EN LINEA / DESBALANCE DE VOLTAJE.LLUVIA EN LA ZONA.	1.66	110.67	EEO
EEO-SMIG(4-84)	08/06	08:01	08/06	08:03	2m	51	FALLA EN LINEA /OPERO RELE 59N.	3.38	112.67	EEO
CLESA-OPIC(4-81)	08/06	08:23	08/06	08:25	2m	51	FALLA EN LINEA /	4.57	152.33	CLESA
DELSUR-NCUS(2-83)	08/06	09:41	08/06	09:46	5m	MANUAL	CERO VOLTAJE /POR APERTURA DEL 2-72 Y SOBRECARGA DEL TX#1. ENS CALCULADA.	0.02	3	UT
DELSUR-NCUS(2-81)	08/06	09:41	08/06	09:44	3m	MANUAL	CERO VOLTAJE /POR APERTURA 2-72 Y SOBRECARGA DEL TX#1. CIRCUITOS NORMALIZADOS HASTA LAS 09:45 H. ENS CALC.	31.19	5280	UT
DELSUR-NCUS(2-82)	08/06	09:41	08/06	09:44	3m	MANUAL	CERO VOLTAJE /POR APERTURA 2-72 Y SOBRECARGA DEL TX#1. CIRCUITOS NORMALIZADOS HASTA LAS 09:45 H. ENS CALC.	29.89	4470	UT
CLESA-OPIC(4-81)	08/06	11:57	08/06	11:58	1m	51	FALLA EN LINEA /	4.45	74.17	CLESA
CLESA-GUAJ(4-81)	08/06	21:23	08/06	21:27	4m	MANUAL	SOLICITUD DE DISTRIBUIDOR / PARA CAMBIO DE POWER FUSE.	1.25	83.33	CLESA
DELSUR-PEDR(4-83)	08/06	21:31	08/06	21:32	1m	51	FALLA EN LINEA /TAMBIEEN OPERO 59N- REPORTARON LLUVIA EN LA ZONA.	3.31	55.17	DELSUR
EEO-SMIG(4-82)	09/06	08:05	09/06	08:10	5m	51N	FALLA EN LINEA / TAMBIEEN OPERO 59N1.	9.67	805.83	EEO
CLESA-OPIC(4-81)	09/06	10:34	09/06	10:36	2m	51	FALLA EN LINEA /	5.97	199	CLESA
d01-CGRA(4-81)	09/06	18:16	09/06	18:17	1m	51	FALLA EN LINEA / LLUVIA EN LA ZONA.	9.7	161.67	d01



## Otras Estadísticas

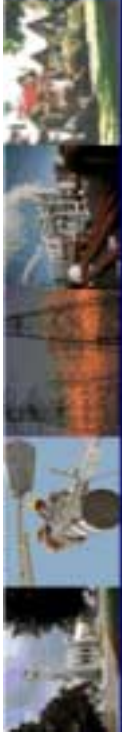
Entrega	Fecha Inicio	Hora Inicio	Fecha Final	Hora Final	Duración	Rele	Motivo	MW	KWh	Responsable
d01-CGRA(4-81)	09/06	18:19	09/06	18:38	19m	51	FALLA EN LÍNEA / CAESS SOLICITO ESPERAR PARA HACER PRUEBA POR FUERTE LLUVIA.	9.7	3071.67	d01
DELSUR-PEDR(4-82)	10/06	20:27	10/06	23:33	3h 6m	59N	FALLA EN LÍNEA / DELSUR INFORMA DE FUERTE LLUVIA EN LA ZONA. CAMBIO AISLADORES DAÑADOS. ENS CALC.	4.9	9200	DELSUR
EEO-SMIG(4-83)	11/06	08:05	11/06	08:07	2m	51N	FALLA EN LÍNEA / TAMBIEN OPERO 59N.	4.2	140	EEO
EEO-SMIG(4-82)	11/06	08:40	11/06	08:41	1m	51N	FALLA EN LÍNEA / TAMBIEN OPERO 59N.	9.9	165	EEO
DELSUR-SANA(4-84)	12/06	08:28	12/06	14:55	6h 27m	MANUAL	SOLICITUD DE DISTRIBUIDOR / PARA CAMBIAR AISLAMIENTO DAÑADO.	0.4	2580	DELSUR
DELSUR-A TEO(4-81)	13/06	13:19	13/06	13:21	2m	51N	FALLA EN LÍNEA / Tambien se registro operación de rele 59N	8.96	298.67	DELSUR
ANDA-SANA(4-85)	13/06	16:40	13/06	16:43	3m	51	FALLA EN LÍNEA / TAMBIEN OPERO 59N.	10	500	ANDA
EEO-15SE(4-83)	13/06	16:44	13/06	16:46	2m	51	SOLICITUD DE DISTRIBUIDOR / PARA CERRAR CUCHILLAS DE BY PASS EN SUS EQUIPOS.	0.5	16.67	EEO
EEO-SMIG(4-83)	14/06	06:39	14/06	06:41	2m	51N	FALLA EN LÍNEA / TAMBIEN OPERA 59N.	3.78	126	EEO
EEO-SMIG(4-82)	14/06	11:19	14/06	11:23	4m	51	FALLA EN LÍNEA / TAMBIEN OPERO 59N	10.29	686	EEO
CLESA-ATEO(3-85)	14/06	15:23	14/06	15:24	1m	51	FALLA EN LÍNEA /	4.1	68.33	CLESA
ANDA-NEJA(2-84)	14/06	17:05	14/06	17:15	10m	51, 67N	FALLA EN LÍNEA / ANDA SOLICITO ESPERAR PARA HACER PRUEBA POR FUERTE LLUVIA.	25.3	4216.67	ANDA
DELSUR-SOYA(4-85)	14/06	23:38	14/06	23:39	1m	51	FALLA EN LÍNEA / TAMBIEN OPERO RELE 59N.	2.6	43.33	DELSUR
ANDA-SANA(4-85)	15/06	04:49	15/06	04:52	3m	59N	FALLA EN LÍNEA / ELIMINAR INDICACION DE 59N.	10.2	510	CLESA
DELSUR-SANA(4-84)	15/06	04:49	15/06	04:51	2m	59N	FALLA EN LÍNEA / ELIMINAR INDICACION DE 59N.	0.36	12	CLESA
CLESA-SANA(4-83)	15/06	04:50	15/06	04:51	1m	59N	FALLA EN LÍNEA / DESBALANCE DE VOLTAJE. RELE 59N NORMALIZA CON EL DISPARO DE ESTE INTERRUPTOR.	1.85	30.83	CLESA
CLESA-ACAJ(3-84)	15/06	06:10	15/06	06:11	1m	51	FALLA EN LÍNEA /	0.86	14.33	CLESA
EEO-15SE(4-84)	15/06	11:10	15/06	11:13	3m	59N	FALLA EN LÍNEA /	3.6	180	EEO
DELSUR-ATEO(4-81)	15/06	12:44	15/06	12:45	1m	51N	FALLA EN LÍNEA / TAMBIEN OPERO 59N. DELSUR REPORTO FUERTE LLUVIA	8.3	138.33	DELSUR
EEO-SMIG(4-84)	15/06	18:31	15/06	18:32	1m	51	FALLA EN LÍNEA / OPERO RELE 59N. EEO INFORMO DE LLUVIA EN LA ZONA.	5.48	91.33	EEO
EEO-15SE(4-83)	16/06	05:22	16/06	05:23	1m	51	FALLA EN LÍNEA / OPERO RELE 59N.	1.44	24	EEO
DELSUR-PEDR(4-82)	16/06	06:05	16/06	06:07	2m	51	FALLA EN LÍNEA / OPERO RELE 59N.	2.61	87	DELSUR
CLESA-OPIC(4-81)	16/06	13:24	16/06	13:26	2m	51	FALLA EN LÍNEA /	3.85	128.33	CLESA
EEO-SMIG(4-86)	17/06	13:19	17/06	13:21	2m	51N	FALLA EN LÍNEA /	4.7	156.67	EEO
d01-CGRA(4-81)	18/06	05:42	18/06	05:50	8m	51	FALLA EN LÍNEA / TAMBIEN OPERO 59N.	6.27	836	d01
DELSUR-SANA(4-84)	18/06	16:17	18/06	16:21	4m	51	FALLA EN LÍNEA / OPERO RELE 59N.	0.45	30	DELSUR
EEO-SMIG(4-84)	19/06	04:04	19/06	04:07	3m	51N	FALLA EN SUBESTACIONES / TAMBIEN OPERO 59N.	2.98	149	EEO
EEO-SMIG(4-85)	20/06	03:56	20/06	04:01	5m	51N	FALLA EN LÍNEA / OPERO TAMBIEN 59N.	2.2	183.33	EEO
EEO-SMIG(4-82)	20/06	03:56	20/06	04:00	4m	51	FALLA EN LÍNEA / OPERO TAMBIEN 59N.	7.84	522.67	EEO



# UT

## Otras Estadísticas

Entrega	Fecha Inicio	Hora Inicio	Fecha Final	Hora Final	Duración	Rele	Motivo	MW	KWh	Responsable
DELSUR-SOYA(4-85)	20/06	05:59	20/06	06:01	2m	51	FALLA EN LÍNEA / OPERO TAMBIEN 59N.	2.25	75	DELSUR
ANDA-NEJA(2-84)	20/06	06:29	20/06	08:37	2h 8m	51, 67N	FALLA EN LÍNEA / ANDA REPORTA FUERTE LLUVIA EN LA ZONA. A LAS 06:59 SE EFECTUO PRUEBA, SIENDO NEGATIVA. ANDA REVISARA CKTO.	26.92	57429.33	ANDA
CLESA-AHUA(4-81)	20/06	08:53	20/06	08:54	1m	MANUAL	SOLICITUD DE DISTRIBUIDOR / PARA CAMBIAR FUSIBLE.	12.31	205.17	CLESA
EEO-SMIG(4-83)	20/06	14:53	20/06	15:06	13m	51	FALLA EN LÍNEA / TAMBIEN OPERO 59N. MAQUINARIA GOLPEO POSTE PROVOCANDO CONTACTO DE LINEAS.	5.67	1228.5	EEO
EEO-SMIG(4-82)	20/06	16:52	20/06	16:58	6m	51N	FALLA EN LÍNEA / OPERO RELE 59N. EEO REPORTO LLUVIA EN LA ZONA.	12.04	1204	EEO
EEO-SMIG(4-82)	20/06	17:46	20/06	17:58	12m	51N	FALLA EN LÍNEA / OPERO 59N. LLUVIA EN LA ZONA.	10.77	2154	EEO
DEUSEM-OZAT(4-81)	20/06	18:34	20/06	18:44	10m	51	FALLA EN LÍNEA / OPERO RELE 59N. LLUVIA EN LA ZONA.	17.53	2922	DEUSEM
CLESA-OPIC(4-81)	20/06	19:19	20/06	19:21	2m	51	FALLA EN LÍNEA / OPERACIÓN DE RELE 59N. LLUVIA EN LA ZONA.	3.64	121.33	CLESA
EEO-SMIG(4-84)	20/06	22:51	20/06	22:53	2m	51N	FALLA EN LÍNEA / OPERO 59N. LLUVIA EN LA ZONA.	2.7	90	EEO
EEO-SMIG(4-86)	21/06	07:10	21/06	07:13	3m	51N	FALLA EN LÍNEA / OPERO RELE 59N.	4.43	221.5	EEO
CLESA-A-TEO(4-80)	21/06	15:08	21/06	15:10	2m	51N	FALLA EN LÍNEA / OPERO TAMBIEN 59N.	17.4	580	CLESA
EEO-SMIG(4-82)	21/06	19:16	21/06	19:19	3m	51	FALLA EN LÍNEA / TAMBIEN OPERO 59N. REPORTARON LLUVIA EN LA ZONA. EEO INFORMO QUE DEJO FUERA JOCOATIQUE HASTA LAS 19:25 H.	15.67	783.5	EEO
EEO-SMIG(4-83)	21/06	19:49	21/06	19:51	2m	51	FALLA EN LÍNEA / TAMBIEN OPERO 59N. REPORTARON FUERTE LLUVIA EN LA ZONA.	5.4	180	EEO
EEO-SMIG(4-83)	21/06	19:57	21/06	20:18	21m	51	FALLA EN LÍNEA / TAMBIEN OPERO 59N. REPORTARON FUERTE LLUVIA CON ACTIVIDAD ELECTRICA EN LA ZONA.	4.37	1529.5	EEO
EEO-SMIG(4-84)	21/06	20:08	21/06	20:19	11m	51	FALLA EN LÍNEA / REPORTO FUERTE LLUVIA CON ACTIVIDAD ELECTRICA EN LA ZONA.	3.41	625.17	EEO
DEUSEM-OZAT(4-81)	21/06	21:11	21/06	21:22	11m	51	FALLA EN LÍNEA / TAMBIEN OPERO 59N.Y REPORTARON FUERTE LLUVIA CON DESCARGAS ELECTRICAS.	13.4	2456.67	DEUSEM
DELSUR-SOYA(4-85)	21/06	22:50	21/06	22:51	1m	51	FALLA EN LÍNEA /	2.32	38.67	DELSUR
CLESA-A-TEO(3-84)	22/06	06:23	22/06	06:24	1m	51	FALLA EN LÍNEA / LLUVIA EN LA ZONA.	1.77	30	CLESA
CLESA-A-TEO(3-85)	22/06	13:27	22/06	13:29	2m	51	FALLA EN LÍNEA / LLUVIA EN LA ZONA.	3.7	123.33	CLESA
CLESA-A-TEO(3-85)	22/06	13:46	22/06	13:48	2m	51	FALLA EN LÍNEA / LLUVIA EN LA ZONA.	2.7	90	CLESA
CLESA-A-TEO(3-85)	22/06	15:23	22/06	15:26	3m	MANUAL	SOLICITUD DE DISTRIBUIDOR / REACOMODAR PUENTE CON PROBLEMAS.	2.7	135	CLESA
DELSUR-NCUS(2-83)	23/06	12:45	23/06	13:09	24m	MANUAL	CERO VOLTAJE /DISPARO DE L7-42-44-01. OPERO 86B1Y APERTURA DE L7-42-46-01 EN NCUS.	0.02	8	ETESAL



Entrega	Fecha Inicio	Hora Inicio	Fecha Final	Hora Final	Duración	Rele	Motivo	MW	KWh	Responsable
DELSUR-NCUS(2-81)	23/06	12:45	23/06	13:09	24m	MANUAL	CERO VOLTAJE / DISPARO DE L7-42-44-01, OPERO 86B1 Y APERTURA DE L7-42-46-01 EN NCUS. ENS CALCULADA.	31	20130	ETESAL
DELSUR-NCUS(2-82)	23/06	12:45	23/06	13:09	24m	MANUAL	CERO VOLTAJE / DISPARO DE L7-42-44-01, OPERO 86B1 Y APERTURA DE L7-42-46-01 EN NCUS. ENS CALCULADA.	31	18720	ETESAL
CLESA-ATEO(3-85)	23/06	14:00	23/06	14:04	4m	51	FALLA EN LÍNEA / LLUVIA EN LA ZONA.	3.42	228	CLESA
DELSUR-SOYA(4-85)	23/06	17:36	23/06	17:38	2m	51	FALLA EN LÍNEA / OPERO RELE 59N.	3.58	119.33	DELSUR
DELSUR-SOYA(4-85)	23/06	17:39	23/06	17:41	2m	51	FALLA EN LÍNEA / OPERO RELE 59N. DEJA FUERA SUB-OCULTA HASTA LAS 02:05 H DEL 24/JUN POR POSTE CHOCADO. ENS CALCULADA.	3.56	25061	DELSUR
EEO-SMIG(4-82)	24/06	19:04	24/06	19:05	1m	51N	FALLA EN LÍNEA / TAMBIEN OPERO 59N. FUERTE LLUVIA EN LA ZONA	16.9	281.67	EEO
DELSUR-ATEO(4-81)	25/06	07:28	25/06	07:29	1m	51N	FALLA EN LÍNEA / TAMBIEN OPERO 59N.	7.42	123.67	DELSUR
DELSUR-ATEO(4-81)	25/06	11:53	25/06	11:55	2m	51	FALLA EN LÍNEA / OPERO RELE 59N.	8.86	295.33	DELSUR
DELSUR-TECO(4-81)	25/06	12:27	25/06	12:29	2m	51	FALLA EN LÍNEA / OPERO RELE 59N.	7.72	257.33	DELSUR
DELSUR-NCUS(2-82)	25/06	12:44	25/06	12:51	7m	MANUAL	CERO VOLTAJE / DISPARO DE L7-42-46-01 Y APERTURA DE L7-42-44-01 EN NCUS POR OPERACION DE RELE 86B1.	24.24	2828	ETESAL
DELSUR-NCUS(2-81)	25/06	12:44	25/06	12:51	7m	MANUAL	CERO VOLTAJE / DISPARO DE L7-42-46-01 Y APERTURA DE L7-42-44-01 EN NCUS POR OPERACION DE RELE 86B1.	25.31	2952.83	ETESAL
DELSUR-NCUS(2-83)	25/06	12:44	25/06	12:57	13m	MANUAL	CERO VOLTAJE / DISPARO DE L7-42-46-01 Y APERTURA DE L7-42-44-01 EN NCUS POR OPERACION DE RELE 86B1.	0.02	4.33	ETESAL
DELSUR-ATEO(4-81)	25/06	13:25	25/06	13:27	2m	51	FALLA EN LÍNEA / LLUVIA EN LA ZONA.	8.11	270.33	DELSUR
DELSUR-TECO(4-81)	25/06	15:22	25/06	15:24	2m	51	FALLA EN LÍNEA / LLUVIA EN LA ZONA.	6.86	228.67	DELSUR
EEO-SMIG(4-83)	26/06	06:46	26/06	06:48	2m	51N	FALLA EN LÍNEA / TAMBIEN OPERO RELE 59N.	3.37	112	EEO
CLESA-ACA(J(3-81)	26/06	07:59	26/06	15:14	7h 15m	MANUAL	MANTENIMIENTO PROGRAMADO / TRABAJO DE CLESA. LA CARGA DE ESTE EQUIPO SE TOMO A TRAVEZ DEL 3-82. ENS. CALCULADA.	0.93	1736	CLESA
CLESA-ACA(J(3-82)	26/06	08:49	26/06	08:55	6m	MANUAL	SOLICITUD DE DISTRIBUIDOR / PARA TOMAR CARGA DEL INT. 3-81.	2.27	227	CLESA
CLESA-ACA(J(3-82)	26/06	14:33	26/06	14:41	8m	MANUAL	SOLICITUD DE DISTRIBUIDOR / PARA ABRIR CARGA QUE HABIA TOMADO DEL INT. 4-81	3.39	452	CLESA
DELSUR-PEDR(4-83)	26/06	15:08	26/06	19:00	3h 52m	51N	FALLA EN LÍNEA / OPERO 59N. PRUEBA DE CIERRE RESULTO NEGATIVO (15:10 HRS). CARGA TRANSFERIDA. AL 47-4-81 A LAS 17:02 H. ENS CALCULADA.	4.09	8100	DELSUR
DELSUR-PEDR(4-82)	26/06	15:10	26/06	15:11	1m	51N	FALLA EN LÍNEA / ELIMINAR INDICACION DE 59N. PRUEBA NEGATIVA AL INT. 4-83.	2.81	46.83	DELSUR
DELSUR-PEDR(4-81)	26/06	15:10	26/06	15:11	1m	51N	FALLA EN LÍNEA / ELIMINAR INDICACION DE 59N. PRUEBA NEGATIVA AL INT. 4-83.	6.01	100.17	DELSUR

Entrega	Fecha Inicio	Hora Inicio	Fecha Final	Hora Final	Duración	Rele	Motivo	MW	KWh	Responsable
DELSUR-PEDR(4-81)	26/06	15:17	26/06	15:18	1m	51N	FALLA EN LÍNEA / ELIMINAR INDICACION DE 59N.POR PRUEBA DE INT.4-83.	3.8	63.33	DELSUR
DELSUR-PEDR(4-82)	26/06	15:17	26/06	15:18	1m	51N	FALLA EN LÍNEA / ELIMINAR INDICACION DE 59N.POR PRUEBA DE INT.4-83.	2.4	40	DELSUR
d01-SRAF(4-82)	26/06	15:34	26/06	15:36	2m	51N	FALLA EN LÍNEA / TAMBIEN OPERO 59N.	4.7	156.67	d01
DELSUR-PEDR(4-81)	26/06	15:47	26/06	15:49	2m	51N	FALLA EN LÍNEA / ELIMINAR INDICACION DE 59N.POR PRUEBA DE INT.4-83.	3.8	126.67	DELSUR
DELSUR-PEDR(4-82)	26/06	15:47	26/06	15:49	2m	51N	FALLA EN LÍNEA / ELIMINAR INDICACION DE 59N.POR PRUEBA DE INT.4-83.	2.4	80	DELSUR
CLESA-ACAJ(3-81)	26/06	19:17	26/06	19:19	2m	51	FALLA EN LÍNEA / LLUVIA EN LA ZONA.	3.33	111	CLESA
EEO-SMIG(4-82)	26/06	19:20	26/06	19:49	29m	51	FALLA EN LÍNEA / OPERO 59N. PRUEBA NEG. A LAS 19:21 H. EEO REPORTO LLUVIA EN LA ZONA.	13.46	6505.67	EEO
DELSUR-OPIC(4-82)	26/06	20:03	26/06	20:09	6m	51	FALLA EN LÍNEA / OPERO 59N. LLUVIA EN LA ZONA.	19.27	1927	DELSUR
EEO-SMIG(4-85)	26/06	20:13	26/06	20:17	4m	51N	FALLA EN LÍNEA / OPERO 59N. LLUVIA EN LA ZONA.	3.09	206	EEO
EEO-SMIG(4-86)	26/06	20:14	26/06	20:18	4m	51N	FALLA EN LÍNEA / OPERO 59N. LLUVIA EN LA ZONA.	6.63	442	EEO
DELSUR-OPIC(4-82)	26/06	20:18	26/06	20:21:00	3m	51	FALLA EN LÍNEA / OPERO 59N. LLUVIA EN LA ZONA.	11.57	578.5	DELSUR
DELSUR-OPIC(4-82)	26/06	20:23	26/06	20:56	33m	51	FALLA EN LÍNEA / OPERO 59N. LLUVIA EN LA ZONA.	10.5	5775	DELSUR
d01-SRAF(4-82)	26/06	21:04	26/06	21:06	2m	51	FALLA EN LÍNEA / OPERO 59N.	6.81	227	d01
DELSUR-TECO(4-81)	27/06	06:39	27/06	06:40	1m	51	FALLA EN LÍNEA / REPORTARON LLUVIA EN LA ZONA.	7.54	125.67	DELSUR
CLESA-ACAJ(3-81)	27/06	18:43	27/06	18:46	3m	51	FALLA EN LÍNEA / 885.33 KWH ENS CORRESPONDEN A UT POR PROBLEMA EN SAE.	1.94	97	CLESA
d01-CGRA(4-81)	28/06	07:33	28/06	07:44	11m	51	FALLA EN LÍNEA / OPERO 59N CHAPETIQUE RECUPERADO 17:00 H. DEL 28/JUN. SUB-C.BARRIOS RECUPERADO 16:50 H. DEL 29/JUN. ENS CALCULADA.	6.64	1217.33	d01
EEO-SMIG(4-86)	28/06	15:45	28/06	15:50	5m	51	FALLA EN LÍNEA / TAMBIEN OPERO RELE 59N. DELSUR DEJO FUERA SUB-SAN EMILIO HASTA LAS 19:09 HRS. ENS CALCULADA.	4.9	26380	EEO
DELSUR-ATEO(4-81)	28/06	17:54	28/06	17:55	1m	51	FALLA EN LÍNEA / TAMBIEN OPERO RELE 59N.	7.8	130	DELSUR
DELSUR-ATEO(4-81)	28/06	18:10	28/06	18:31	21m	51	FALLA EN LÍNEA / DESBALANCE DE VOLTAJE. NORMALIZA RELE 59N CON DISPARO DE ESTE CIRCUITO.	7.3	6070	DELSUR
DELSUR-PEDR(4-82)	28/06	19:00	28/06	19:02	2m	59N	FALLA EN LÍNEA / ELIMINAR INDICACION DE RELE 59N.	5.2	173.33	DELSUR
DELSUR-PEDR(4-83)	28/06	19:01	28/06	19:04	3m	59N	FALLA EN LÍNEA / ELIMINAR INDICACION DE RELE 59N.	5.5	275	DELSUR
DELSUR-PEDR(4-81)	28/06	19:01	28/06	19:02	1m	59N	FALLA EN LÍNEA / ELIMINAR INDICACION DE RELE 59N.	12.7	211.67	DELSUR



## Otras Estadísticas

Entrega	Fecha Inicio	Hora Inicio	Fecha Final	Hora Final	Duración	Rele	Motivo	MW	KWh	Responsable
CLESA-ACAJ(4-71)	28/06	23:15	28/06	23:16	1m	59N	FALLA EN LÍNEA /	3.5	58.33	CLESA
CLESA-SONS(4-81)	29/06	06:46	29/06	06:49	3m	MANUAL	SOLICITUD DE DISTRIBUIDOR / CAMBIO FUSIBLE SUB-IZALCO.	0.18	9	CLESA
d01-SRAF(4-82)	29/06	12:34	29/06	12:37	3m	MANUAL	SOLICITUD DE DISTRIBUIDOR / POR MANIOBRAS DE CAESS EN SU CKTO.	5.59	279.5	d01
d01-SRAF(4-82)	29/06	13:21	29/06	13:22	1m	MANUAL	SOLICITUD DE DISTRIBUIDOR / PARA REPONER RED DE TIERRA ROBADA EN SUB SENSUNTEPEQUE. DEJA FUERA SUB-SENSUNTEPEQUE.	5.26	87.67	d01
d01-SRAF(4-82)	29/06	18:19	29/06	18:21	2m	MANUAL	SOLICITUD DE DISTRIBUIDOR / PARA CERRAR CUCHILLAS Y RECUPERAR SUB-SENSUNTEPEQUE. CARGA TOTAL RECUPERADA HASTA LAS 18:28 HRS. CALCULADA.	3.71	3730	d01
EEO-SMIG(4-82)	30/06	05:57	30/06	05:58	1m	51N	FALLA EN LÍNEA /	8.72	145.33	EEO
DELSUR-STOM(4-81)	30/06	10:51	30/06	10:56	5m	MANUAL	CERO VOLTAJE / DISPARO DE TRAF0 115/46 KV. DELSUR TRANSFIRIO 3.2 MW A NCUS A LAS 10:54 HRS.ENS CALCULADA.	16.6	1223	ETESAL
d01-STOM(4-82)	30/06	10:51	30/06	10:57	6m	MANUAL	CERO VOLTAJE / DISPARO DE TRAF0 115/46 KV. CARGA TRANSFERIDA A SANT A LAS 10:53 HRS.	24.8	826.67	ETESAL
CLESA-GUAJ(4-83)	30/06	11:08	30/06	11:16	8m	81	CERO VOLTAJE / DISPARO DE LT SANA-GUAJ.	1.5	200	ETESAL
CLESA-GUAJ(4-81)	30/06	11:08	30/06	11:14	6m	81	CERO VOLTAJE / DISPARO DE LT SANA-GUAJ.	3.6	360	ETESAL
CLESA-ATEO(3-84)	30/06	12:18	30/06	12:19	1m	51	FALLA EN LÍNEA /	2.3	38.33	CLESA
DELSUR-STOM(4-81)	30/06	12:30	30/06	12:44	14m	MANUAL	CERO VOLTAJE / DISPARO DE TRAF0 115/46 KV. DELSUR TRANSFIRIO 4.2 MW A NCUS A LAS 12:32 HRS.ENS CALCULADA.	16.6	3033	ETESAL
d01-STOM(4-82)	30/06	12:30	30/06	12:44	14m	MANUAL	CERO VOLTAJE / DISPARO DE TRAF0 115/46 KV. CARGA TRANSFERIDA A SANT A LAS 12:31 HRS.	22.2	370	ETESAL
CLESA-SONS(4-81)	30/06	14:04	30/06	14:07	3m	MANUAL	SOLICITUD DE DISTRIBUIDOR / CAMBIO DE FUSIBLE SUB-IZALCO.	0.19	9.5	CLESA
CLESA-GUAJ(4-81)	30/06	14:44	30/06	14:45	1m	59N	FALLA EN LÍNEA / CLESA INFORMO LLUVIA EN LA ZONA.	3.4	56.67	CLESA
DELSUR-SOYA(4-85)	30/06	15:07	30/06	15:11	4m	51	FALLA EN LÍNEA / TAMBIEN OPERO 59N. LLUVIA EN LA ZONA.	4.9	326.67	DELSUR
EEO-SMIG(4-83)	30/06	18:10	30/06	18:12	2m	51	FALLA EN LÍNEA / TAMBIEN OPERO 59N.FUERTE LLUVIA EN LA UNION.	5.03	167.67	EEO



**CUADRO DE MANTENIMIENTOS PROGRAMADOS**

ENERO - DICIEMBRE 2006

PLANTA/UNIDAD	PROGRAMADO	DURACION	REPROGRAMADO	DURACION	EJECUTADO	DURACION	MOTIVO
<b>GUANDUO</b>							
UNIDAD 1	12-Abr-06	21 DIAS	9-May-06	21 DIAS	9-May-06	21 DIAS	Mantenimiento mayor
<b>CERRON GRANDE</b>							
UNIDAD 1	4-Jul-06	16 DIAS					Revisión año de garantía
UNIDAD 2	15-Jul-04	206 DIAS	15-Jul-04	206 DIAS	15-Jul-04	206 DIAS	Replacización
<b>6 DE NOVIEMBRE</b>							
UNIDAD 1	19-Jan-06	26 DIAS			22-Jan-06	27 DIAS	Mantenimiento mayor
UNIDAD 2	24-Feb-06	26 DIAS			28-Feb-06	28 DIAS	Mantenimiento mayor
UNIDAD 3	26-Apr-06	30 DIAS	14-Jun-06	30 DIAS	14-Jun-06	30-Jun-06	Mantenimiento mayor
UNIDAD 4	10-Apr-06	16 DIAS	08-Apr-06	16 DIAS	30-May-06	16 DIAS	Mantenimiento mayor
UNIDAD 5	4-Jan-06	16 DIAS	15-Jan-06	16 DIAS	4-Jan-06	16 DIAS	Mantenimiento mayor
<b>16 DE SEPTIEMBRE</b>							
UNIDAD 1	6-Dic-04	296 DIAS					Reparación del generador por defectos
UNIDAD 2	8-Nov-06	36 DIAS					Mantenimiento mayor e inspección y prueba de frenado de Estador de Generador
<b>ARECHATAPIAN</b>							
UNIDAD 1	4-Abr-06	46 DIAS	6-Jun-06	46 DIAS			Reducción del Generador y Mantenimiento de Turbina
UNIDAD 3	6-Sep-06	42 DIAS					Mantenimiento mayor revisión anual
<b>BERLIN</b>							
UNIDAD 1	6-Abr-06	21 DIAS					Mantenimiento mayor (revisión anual)
UNIDAD 2							
<b>AGUAZITLA</b>							
UNIDAD 1							
UNIDAD 2							
UNIDAD 3	19-Jun-06	12 DIAS	18-Sep-06	31-Sep-06	18-Sep-06	12 DIAS	Inspección del Sistema de Combustión
MOTOR 6	15-Abr-06	16 DIAS	15-May-06	21-May-06	15-May-06	24 DIAS	Mantenimiento de 24,000 Hrs.
MOTOR 8	8-Feb-06	16 DIAS			6-Feb-06	24-Feb-06	Mantenimiento de 24,000 Hrs.
MOTOR 9	8-Jan-06	16 DIAS				17 DIAS	Mantenimiento de 24,000 Hrs.
<b>SOTAPAMACO</b>							
MOTOR 1	1-Nov-06	16 DIAS					
MOTOR 2	15-Nov-06	30-Nov-06					
MOTOR 3	4-Oct-06	16-Oct-06					
<b>MEJANA POWER</b>							
MOTORES							
CESSA							El 75% de las servomotores del ABS, necesitan Mantenimiento al motor
MOTORES	20-Jan-06	23-Jan-06					Mantenimiento de 24,000 Hrs. de 60000000

130

1330

DUNE ENERGY

CESSA FORD





Km. 12 1/2 carretera al Puerto de La Libertad, Nuevo Cuscatlán, Departamento de La Libertad.  
Tel. (503) 247-7300 / 210-3050  
Fax. (503) 247-7301 / 210-3051

Correo: [mercado@ut.com.sv](mailto:mercado@ut.com.sv) / [mail@ut.com.sv](mailto:mail@ut.com.sv)

[www.ut.com.sv](http://www.ut.com.sv)