



BOLETÍN ESTADÍSTICO

Julio 2005



Unidad de Transacciones, S.A.

Administradora del Mercado Mayorista de Energía Eléctrica de El Salvador

Km. 12 ½ carretera al Puerto de La Libertad

CONTENIDO

	Pág.
Resumen Ejecutivo	3
Mercado Mayorista de Energía (MME)	
♦ Evolución de la demanda	4
♦ Cobertura de la demanda	5
Por recurso	5
Por agente	5
Por mercado	6
♦ Intercambios internacionales	7
♦ Precios	9
Sistema de Transmisión	
♦ Energía no servida	12
♦ Pérdidas de transmisión	12
♦ Interrupciones	12
Otras estadísticas	
♦ Generación obligada	13
♦ Demanda máxima de potencia	13
♦ Demanda máxima semanal	13
♦ Reserva fría por confiabilidad	14
♦ Condiciones de reserva	15
♦ Interrupciones del servicio	16
♦ Mantenimientos programados	26

Jul-05

Energía Transada		GWh	%
	Hidroeléctrica	146.9	35.9%
	Geotérmica	82.8	20.2%
	Térmica	139.9	34.1%
	Importaciones	38.6	9.4%
	Desvíos	1.6	0.4%
Total inyecciones MME		409.9	100.0%
(-)	Exportaciones	0.2	
	Desvíos	1.2	
	Pérdidas de transmisión ^{1/}	7.6	1.8%
		400.9	
Demanda Mercado Mayorista			%
	Mercado de Contratos	251.0	62.6%
	Mercado Regulador del Sistema	149.8	37.4%
		400.9	Δ %MM12
			4.4
Energía de Paso		Retiro	Inyección
	Guatemala	0.6	6.4
	Honduras	6.3	0.6
Precios MRS (\$/MWh)			Δ %
Promedio mensual	\$	86.51	-7.1%
	Máximo	\$ 191.53	
	Mínimo	\$ 13.75	
Demanda Máxima de Potencia		MW	Hora
	Máxima	809	27-Jul-2005 19:00
	Mínima	345	25-Jul-2005 3:00

^{1/} Como porcentaje de la inyección

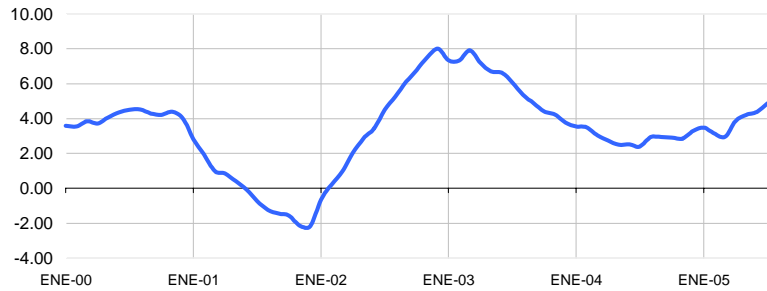
Nota: a partir del 21 de abril, los precios de compra en el MRS se han calculado con base al Acuerdo No. 78-E-2005 emitido por la Superintendencia General de Electricidad y Telecomunicaciones.



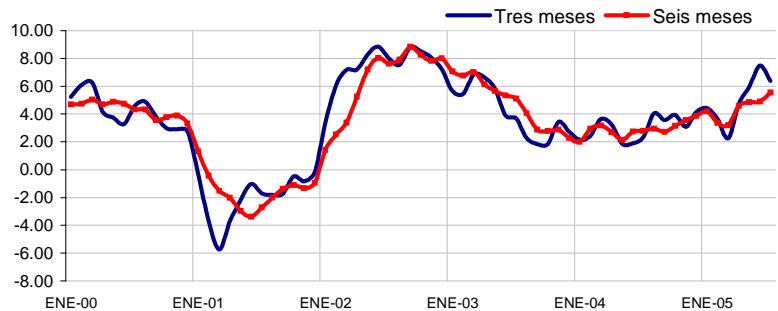
	Julio 2005		Var. %	Acumulado Anual		Últimos tres meses		Últimos doce meses	
	GWh	Var. %	Anual	GWh	Var. %	GWh	Var. %	GWh	Var. %
Generación nacional transada	370.0	-2.6	3.3	2,528.3	13.1	376.6	2.0	370.0	4.4
Intercambios Internacionales (+/-) ^{1/}	38.4	110.2	-10.7	239.9	-17.0	28.8	-14.0	27.7	-25.6
Pérdidas de transmisión	7.6	9.3	-3.1	52.6	3.9	7.5	4.1	7.1	2.1
Demanda Mercado Mayorista	400.9	2.4	7.4	2,719.9	5.3	398.4	6.4	382.5	4.9

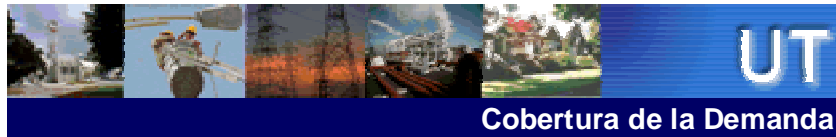
^{1/} Signo (+) : Saldo comercial neto a favor de importaciones
 Signo (-) : Saldo comercial neto a favor de exportaciones

Tasa de variación anual
 Promedio móvil doce meses
 Enero 2000
 Julio 2005



Tasa de variación anual
 Promedio móvil tres y seis meses
 Enero 2000
 Julio 2005





Por Recurso Inyectado

	Julio 2005		Var. %	Acumulado Anual		Últimos 3 meses		Últimos 12 meses	
	GWh	Var. %	Anual	GWh	Var. %	GWh	Var. %	GWh	Var. %
Hidroeléctrica	146.9	9.0	23.2	824.7	10.6	136.7	11.1	121.8	3.2
Geotérmica	82.8	2.5	1.4	575.7	3.1	84.5	5.3	80.4	0.9
Térmica	139.9	-14.7	2.0	1,127.8	8.2	155.4	7.0	159.2	16.5
Importaciones	38.6	81.5	-17.4	259.3	-19.2	32.2	-14.8	33.6	-21.8

^{1/} Incluye pérdidas por transmisión

Inyección nacional por Agente

	Julio 2005		Var. %	Acumulado Anual		Últimos 3 meses		Últimos 12 meses	
	GWh	Var. %	Anual	GWh	Var. %	GWh	Var. %	GWh	Var. %
Cel	146.9	9.0%	23.2%	281.7	-30.4%	136.7	11.2%	121.9	2.4%
Nejapa Power	57.5	-17.2%	-22.7%	126.9	-56.5%	64.3	-14.0%	70.1	-0.6%
Duke Energy	79.6	-12.5%	30.1%	170.6	-31.8%	88.0	30.3%	80.2	40.9%
LaGeo	82.8	2.5%	1.4%	163.6	-47.6%	84.5	5.3%	80.5	0.8%
Cessa	2.9	-20.3%	72.8%	6.4	-72.0%	3.2	9.3%	5.7	7.6%
Cassa	0.0	0.0%	0.0%	0.0	-100.0%	0.0	-100.0%	3.6	39.9%

^{1/} Inyecciones provenientes de la red de distribución

Por Contratos de Inyección

	Ago-04	Sep-04	Oct-04	Nov-04	Dic-04	Ene-05	Feb-05	Mar-05	Abr-05	May-05	Jun-05	Jul-05
Excelergy	28.3	26.6	24.0	24.0	24.9	29.6	18.6	20.6	2.9	2.9	3.7	6.8
El Paso	0.0	0.0	1.8	2.1	0.1	1.4	1.7	2.5	2.2	14.1	0.5	5.1
Origem	5.1	9.7	14.6	4.9	7.7	8.6	8.8	7.9	15.4	3.2	0.4	3.3
Caess	0.0	0.0	0.0	0.0	0.0	0.0	0.0	0.0	0.0	0.0	0.0	0.0
Delsur	4.1	0.3	2.0	0.1	2.2	3.4	2.7	2.5	2.5	0.8	0.9	6.4
AES Clesa	3.0	0.5	0.0	0.0	0.0	0.0	0.0	0.0	0.0	0.0	0.0	0.0
Cel	26.4	34.9	36.0	25.5	25.9	28.7	25.7	28.7	27.8	8.9	27.4	28.7
Nejapa	87.6	84.3	84.3	82.2	86.7	84.0	76.3	85.1	83.1	81.3	83.0	81.0
Duke Energy	55.3	55.0	56.8	50.4	51.5	51.1	46.6	50.8	50.0	128.7	51.8	51.4
LaGeo	59.0	57.0	59.2	57.9	61.9	62.2	56.5	62.6	60.8	65.5	66.2	68.4
Cessa	0.0	0.0	0.0	0.0	0.1	0.1	0.1	0.1	0.1	0.1	0.1	0.1
Cassa	0.0	0.0	0.0	0.0	0.0	0.0	0.0	0.0	0.0	0.0	0.0	0.0
(-) C.X. ^{1/}	4.0	3.1	1.9	0.2	0.7	0.1	31.8	3.7	4.1	4.2	0.8	0.0
Total	264.7	265.2	276.8	247.0	260.4	268.9	205.3	257.1	240.7	305.6	233.1	251.0

^{1/} CX: Contratos de Exportación



Por Mercado Primario

Mercado	Ago-04	Sep-04	Oct-04	Nov-04	Dic-04	Ene-05	Feb-05	Mar-05	Abr-05	May-05	Jun-05	Jul-05
MC	264.7	265.2	276.8	247.0	260.4	268.9	237.0	257.1	240.7	301.4	233.1	251.0
MRS	107.9	97.0	106.2	124.8	119.8	98.8	116.5	141.8	163.7	101.4	158.5	149.8
Total	372.6	362.2	383.0	371.8	380.2	367.7	353.5	398.9	404.5	402.9	391.6	400.9

MC: Mercado de Contratos

MRS: Mercado Regulador del Sistema

Mercado de Contratos por Operador

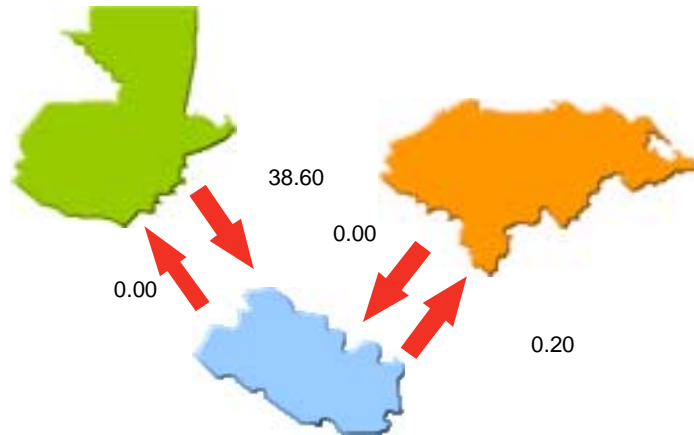
Operador	Ago-04	Sep-04	Oct-04	Nov-04	Dic-04	Ene-05	Feb-05	Mar-05	Abr-05	May-05	Jun-05	Jul-05
CAESS	94.4	92.7	99.5	96.3	99.5	99.3	90.0	99.1	96.5	97.1	96.5	99.5
DELSUR	65.0	63.6	70.4	56.2	63.6	71.4	61.7	65.4	54.2	38.0	44.1	56.8
CLESA	32.2	29.1	29.5	31.1	31.7	29.9	28.3	29.4	28.6	28.8	28.7	30.0
EEO	18.8	18.3	18.9	18.3	19.0	18.9	17.1	18.9	18.3	18.5	18.3	18.9
DEUSEM	6.4	6.1	6.4	6.1	6.2	6.4	5.7	6.4	6.1	6.2	6.0	6.4
CEL-COM	0.3	0.3	0.3	0.3	0.3	0.3	0.3	0.3	0.3	75.7	1.7	0.3
LAGEO-COM	4.6	3.9	0.7	0.7	0.7	0.7	0.6	0.7	0.7	0.7	0.7	0.7
EXCELERGY	17.0	26.0	25.0	12.7	13.6	13.6	7.8	8.4	8.4	8.7	9.5	9.9
ANDA	26.0	25.2	26.0	25.2	25.6	28.4	25.4	28.4	27.5	27.7	27.5	28.4
OTROS	0.0	0.0	0.0	0.0	0.1	0.2	0.1	0.1	0.1	0.1	0.1	0.1
Total MC	264.7	265.2	276.7	246.9	260.3	269.0	237.0	257.1	240.7	301.4	233.1	251.0

Los valores negativos corresponden a desviaciones de contratos inyectadas al MRS.

*/ Variaciones mayores de 2000% no se detallan

Mercado Regulador del Sistema por Operador

Operador	Ago-04	Sep-04	Oct-04	Nov-04	Dic-04	Ene-05	Feb-05	Mar-05	Abr-05	May-05	Jun-05	Jul-05
CAESS	48.4	47.7	52.9	50.7	45.5	38.2	44.7	50.2	60.5	61.4	56.3	57.6
DELSUR	17.0	17.9	16.7	26.4	22.5	13.1	17.5	24.6	34.1	49.8	41.6	30.5
CLESA	29.3	29.4	32.7	30.0	32.3	34.1	31.3	37.5	38.0	34.7	34.5	34.7
EEO	19.6	17.1	18.7	17.8	19.7	18.3	17.8	22.5	22.3	20.8	17.8	19.1
DEUSEM	2.7	2.6	2.7	2.6	3.1	2.7	2.6	3.3	3.6	3.1	3.1	3.0
CEL-COM	0.0	0.0	0.0	0.0	0.0	0.0	0.0	0.0	0.0	-75.4	-1.3	0.0
LAGEO-COM	-0.01	0.19	-0.01	0.00	-0.01	0.00	0.00	0.00	0.00	0.02	0.00	0.00
EXCELERGY	-9.3	-18.3	-18.9	-4.9	-5.5	-5.4	-0.2	0.0	0.0	0.4	0.0	0.0
ANDA	-3.1	-2.5	-1.5	-1.1	-0.8	-3.7	-3.5	-2.0	-2.4	-1.6	-3.8	-3.2
OTROS	3.3	2.7	2.8	3.3	2.8	1.5	6.3	5.7	7.5	8.1	10.3	8.2
Total MRS	107.9	96.8	106.1	124.8	119.6	98.8	116.5	141.8	163.7	101.4	158.5	149.8



Comercio Internacional por Tipo de Operador

Importaciones	Ago-04	Sep-04	Oct-04	Nov-04	Dic-04	Ene-05	Feb-05	Mar-05	Abr-05	May-05	Jun-05	Jul-05
DISTRIBUIDORES	7.0	0.4	2.6	4.0	4.0	5.9	8.7	2.5	10.0	0.5	0.9	6.4
COMERCIALIZADORES	23.3	13.8	15.0	25.2	33.7	35.1	30.5	34.4	24.8	3.3	2.0	14.8
GENERADORES	0.5	0.3	4.0	3.4	6.1	5.5	1.9	2.3	0.8	32.6	18.3	17.4
DESVIOS	0.0	0.2	0.3	0.4	0.7	2.3	1.8	2.1	1.7	1.8	1.7	1.2
EMERGENCIA	0.0	0.0	0.0	0.0	0.0	0.0	0.0	0.0	0.0	1.6	0.0	1.8
Total	30.8	14.7	21.9	33.0	44.5	48.8	42.9	41.4	37.3	39.7	22.9	41.7

Exportaciones	Ago-04	Sep-04	Oct-04	Nov-04	Dic-04	Ene-05	Feb-05	Mar-05	Abr-05	May-05	Jun-05	Jul-05
DISTRIBUIDORES	0.0	0.0	0.01	0.0	0.0	0.0	0.0	0.0	0.0	0.0	0.0	0.0
COMERCIALIZADORES	4.5	3.3	2.5	0.1	0.7	0.1	0.2	3.8	4.3	6.6	2.9	0.1
GENERADORES	0.0	5.1	35.4	0.04	0.004	0.7	0.0	0.0	0.0	0.1	0.0	0.0
DESVIOS	0.5	0.0	0.0	0.0	0.0	1.4	1.3	1.4	1.1	1.1	2.8	1.3
EMERGENCIA	0.0	0.0	0.0	0.0	0.0	0.0	0.0	0.0	0.0	0.0	0.0	0.0
Total	5.0	8.4	37.9	0.1	0.7	2.2	1.5	5.2	5.4	7.8	5.7	1.4



Importaciones por Operador

Operador	2004					2005							Total
	Ago	Sep	Oct	Nov	Dic	Ene	Feb	Mar	Abr	May	Jun	Jul	
CAESS	-	-	-	-	-	-	-	-	-	-	-	-	-
DELSUR	4.0	0.3	1.9	-	2.4	3.3	2.6	2.5	0.4	8.3	0.9	6.4	33.0
CLESA	3.0	0.1	0.7	4.0	1.6	2.6	6.1	0.0	0.3	0.1	-	-	18.5
EXCELERGY	22.6	9.2	5.1	15.3	18.8	20.9	16.3	20.5	13.4	2.4	0.8	6.4	151.7
EL PASO	0.05	0.1	1.7	1.9	0.3	0.8	1.9	3.0	2.4	0.8	0.6	4.5	18.1
DUKE	0.3	0.2	2.8	1.0	1.8	2.2	0.1	0.4	0.0	0.0	1.7	0.2	10.9
LAGEO	0.3	0.1	1.1	1.2	1.9	1.7	1.5	1.3	-	-	-	1.4	10.5
CEL	-	-	-	1.1	2.5	1.6	0.3	0.6	0.2	24.2	16.6	15.7	62.8
MERCELEC	0.08	0.0	0.2	0.9	0.7	0.7	0.9	0.5	11.6	0.0	0.0	0.5	16.0
ORIGEM	0.6	4.4	8.0	7.1	14.0	12.5	11.3	10.5	7.4	0.5	0.6	2.5	79.6
DUKE-COMERC.	-	-	-	-	-	-	-	-	-	-	-	0.5	0.5
Poliwatt	-	-	-	-	-	-	-	-	-	-	-	0.3	0.3
DESVIOS	-	0.2	0.3	0.4	0.7	2.3	1.3	2.1	1.7	1.8	1.7	1.2	13.8
Emergencia	-	-	-	-	-	-	-	-	-	1.6	-	1.8	3.4
Total	30.9	14.7	21.9	33.0	44.7	48.5	42.4	41.4	37.3	39.8	22.9	41.7	419.2

Exportaciones por Operador

Operador	2004					2005							Total
	Ago	Sep	Oct	Nov	Dic	Ene	Feb	Mar	Abr	May	Jun	Jul	
NEJAPA	-	-	-	-	-	-	-	-	-	-	-	-	0.0
DUKE	0.0	0.0	0.6	0.0	0.00	-	-	-	-	0.131	0.009	0.007	0.8
EL PASO	4.5	3.3	2.4	0.1	0.7	0.1	0.03	3.72	4.19	5.25	0.70	-	24.9
CAESS	-	-	-	-	-	-	-	-	-	-	-	-	0.0
EXCELERGY	-	-	-	-	-	-	-	-	-	0.2	-	-	0.2
POLIWATT	-	-	-	-	-	-	-	-	-	0.2	-	-	0.2
MERCELEC	-	-	-	-	-	-	0.02	0.06	0.08	0.95	0.05	0.12	1.3
LAGEO	-	-	-	-	-	-	-	-	-	-	-	-	0.0
CEL	-	5.1	34.8	-	-	0.7	-	-	-	-	-	-	40.7
DUKE-COMERC.	-	-	-	-	-	-	-	-	-	-	2.2	-	2.2
DESVIOS	0.5	-	-	-	-	1.3	1.3	1.4	1.1	1.1	2.8	1.3	10.8
Total	5.0	8.4	37.9	0.1	0.7	2.2	1.3	5.2	5.4	7.8	5.8	1.4	81.2

Comercio Internacional por frontera

Operador	Guatemala		Honduras		Total	
	Exportac.	Importac.	Exportac.	Importac.	Exportac.	Importac.
ENERO	0.4	40.7	1.8	8.1	2.2	48.8
FEBRERO	0.02	37.3	0.02	3.8	0.04	41.1
MARZO	3.72	37.1	0.05	2.2	3.8	39.3
ABRIL	0.01	32.7	4.26	2.9	4.3	35.6
MAYO	2.01	36.10	4.72	0.30	6.7	36.4
JUNIO	4.42	21.92	1.37	0.98	5.8	22.9
JULIO	0.00	38.60	0.20	0.00	0.2	38.6
Total	10.55	244.4	12.4	18.2	23.0	262.6



Mes	Promedio		Variaciones			
	2004	2005	Mes	Anual	Acum.	Prom. anual
Ene	\$ 68.57	\$ 64.76	-11.2%	-5.6%	-11.2%	-3.9%
Feb	\$ 77.19	\$ 72.49	11.9%	-6.1%	-0.6%	-4.2%
Mar	\$ 67.65	\$ 87.92	21.3%	30.0%	20.5%	-0.6%
Abr	\$ 60.74	\$ 95.01	8.1%	56.4%	30.2%	5.7%
May	\$ 70.16	\$ 63.79	-32.9%	-9.1%	-12.6%	4.9%
Jun	\$ 71.68	\$ 93.15	46.0%	29.9%	27.7%	6.0%
Jul	\$ 64.80	\$ 86.51	-7.1%	33.5%	18.6%	9.6%
Ago	\$ 67.68					
Sep	\$ 66.83					
Oct	\$ 63.33					
Nov	\$ 75.81					
Dic	\$ 72.95					

1/

Mensual: Relación mes inmediato anterior
 Anual: Relación igual mes año anterior
 Acumulada: Relación respecto a diciembre año anterior
 Promedio anual: Relación últimos doce meses

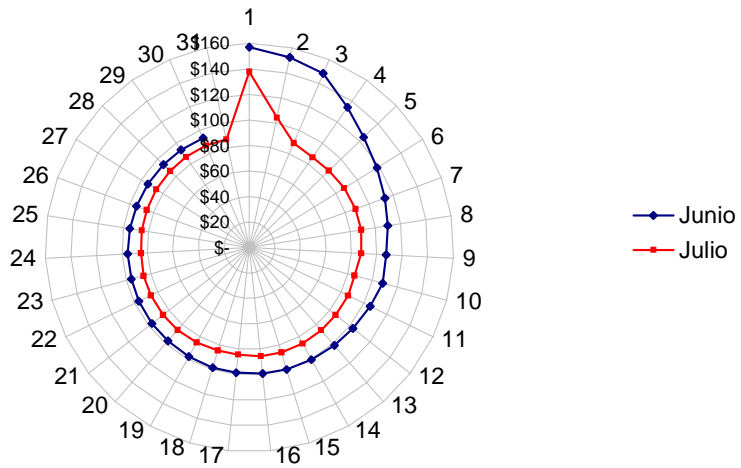
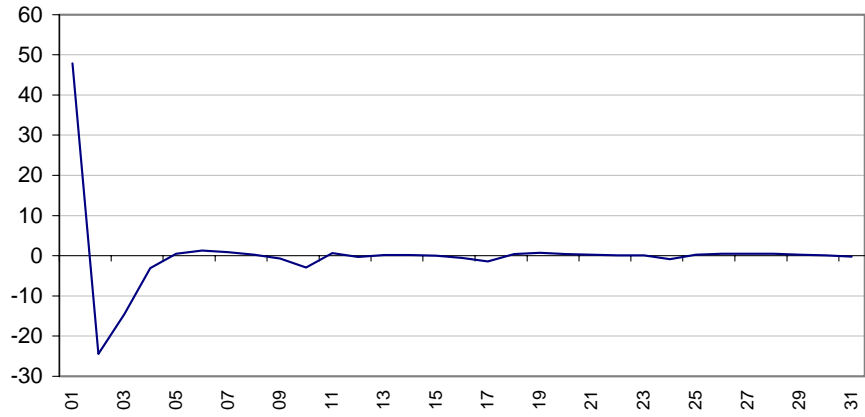
Precio Máximo horario: \$ 191.53 / MWh
Precio Mínimo horario: \$ 13.75 / MWh

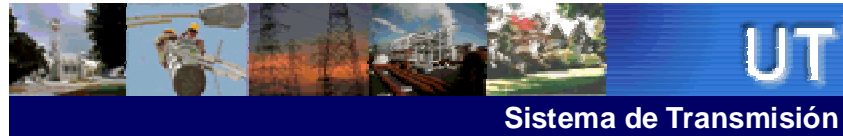


JULIO	0	1	2	3	4	5	6	7	8	9	10	11	12	13	14	15	16	17	18	19	20	21	22	23			
Viernes	1	\$71.54	\$71.28	\$71.18	\$71.18	\$71.54	\$73.09	\$58.35	\$90.87	\$191.53	\$191.53	\$191.53	\$191.53	\$191.53	\$191.53	\$191.53	\$178.28	\$58.35	\$89.77	\$191.53	\$178.28	\$191.53	\$178.28	\$191.53	\$58.35	\$74.54	
Sabado	2	\$71.54	\$69.48	\$69.48	\$80.54	\$71.54	\$22.81	\$22.59	\$74.54	\$57.58	\$89.54	\$92.99	\$92.99	\$57.58	\$55.54	\$55.54	\$50.00	\$73.09	\$55.54	\$92.89	\$50.03	\$50.00	\$50.00	\$55.54	\$71.54	\$71.54	
Domingo	3	\$80.54	\$80.54	\$80.54	\$16.14	\$23.28	\$23.28	\$21.99	\$55.01	\$47.00	\$47.00	\$47.00	\$55.01	\$55.01	\$55.01	\$47.00	\$47.00	\$21.90	\$22.58	\$50.05	\$50.00	\$50.07	\$74.48	\$21.56	\$71.54	\$71.54	
Lunes	4	\$22.20	\$16.14	\$16.14	\$16.14	\$71.54	\$24.66	\$22.88	\$56.29	\$74.48	\$92.99	\$92.99	\$92.99	\$92.99	\$92.99	\$92.99	\$92.99	\$92.99	\$92.99	\$92.99	\$92.99	\$92.99	\$92.99	\$92.99	\$56.29	\$80.54	
Martes	5	\$73.09	\$72.54	\$72.54	\$72.54	\$73.09	\$56.54	\$84.54	\$55.00	\$92.19	\$92.99	\$92.99	\$92.99	\$92.99	\$92.99	\$92.99	\$92.99	\$92.99	\$92.99	\$92.99	\$92.99	\$92.99	\$92.99	\$92.99	\$55.52	\$84.54	
Miercoles	6	\$74.09	\$74.09	\$73.09	\$72.54	\$73.09	\$57.88	\$57.87	\$73.09	\$92.99	\$115.54	\$115.54	\$92.99	\$115.54	\$115.54	\$92.99	\$92.99	\$115.54	\$92.65	\$115.54	\$92.99	\$92.99	\$92.99	\$84.54	\$57.85	\$72.54	
Jueves	7	\$72.54	\$72.54	\$72.54	\$72.54	\$72.54	\$74.09	\$57.85	\$73.09	\$92.65	\$115.54	\$115.54	\$92.99	\$115.54	\$115.54	\$92.99	\$92.99	\$115.54	\$92.99	\$115.54	\$115.54	\$92.99	\$50.04	\$18.96	\$72.54	\$72.54	
Viernes	8	\$47.00	\$47.00	\$47.00	\$47.00	\$47.00	\$84.54	\$84.54	\$75.34	\$92.65	\$115.54	\$95.34	\$95.34	\$95.34	\$95.34	\$95.34	\$95.34	\$92.65	\$84.54	\$115.54	\$95.34	\$95.34	\$92.65	\$86.78	\$75.34	\$75.34	
Sabado	9	\$78.48	\$72.54	\$72.54	\$72.54	\$74.48	\$84.54	\$55.00	\$55.05	\$84.54	\$95.34	\$95.34	\$97.36	\$95.34	\$89.54	\$89.54	\$77.46	\$55.04	\$55.04	\$92.89	\$97.36	\$97.36	\$86.78	\$84.54	\$84.54	\$84.54	
Domingo	10	\$47.00	\$47.00	\$47.00	\$47.00	\$47.00	\$77.46	\$20.70	\$55.00	\$55.00	\$55.00	\$55.01	\$55.01	\$55.01	\$55.01	\$55.00	\$55.00	\$55.00	\$55.00	\$84.54	\$92.89	\$84.54	\$55.00	\$19.45	\$72.54	\$72.54	
Lunes	11	\$53.19	\$53.19	\$53.18	\$53.18	\$53.19	\$84.54	\$86.78	\$84.54	\$95.34	\$97.36	\$97.36	\$97.36	\$97.36	\$97.36	\$97.36	\$97.36	\$97.36	\$92.89	\$115.54	\$97.36	\$97.36	\$84.54	\$84.54	\$77.46	\$77.46	
Martes	12	\$72.54	\$47.00	\$23.20	\$23.45	\$23.21	\$57.85	\$57.85	\$47.00	\$92.19	\$92.89	\$97.36	\$97.36	\$97.36	\$97.36	\$97.36	\$97.36	\$92.19	\$97.36	\$115.54	\$97.36	\$97.36	\$92.19	\$57.86	\$77.46	\$77.46	
Miercoles	13	\$72.54	\$47.00	\$47.00	\$47.00	\$72.54	\$84.54	\$84.54	\$78.04	\$92.89	\$95.34	\$98.61	\$98.61	\$98.61	\$98.61	\$98.61	\$98.61	\$98.61	\$98.61	\$98.61	\$98.61	\$98.61	\$98.61	\$98.61	\$92.89	\$89.54	\$89.54
Jueves	14	\$84.54	\$84.54	\$84.54	\$84.54	\$84.54	\$84.54	\$55.66	\$78.59	\$55.63	\$55.63	\$99.86	\$99.86	\$99.86	\$99.86	\$99.86	\$99.86	\$99.86	\$99.86	\$99.86	\$99.86	\$99.86	\$99.86	\$99.86	\$13.98	\$47.00	\$47.00
Viernes	15	\$72.54	\$72.54	\$72.54	\$72.54	\$78.59	\$78.59	\$78.59	\$55.00	\$55.04	\$77.54	\$99.86	\$99.86	\$99.86	\$99.86	\$99.86	\$99.86	\$99.86	\$77.83	\$55.03	\$115.54	\$99.86	\$77.54	\$36.84	\$72.54	\$72.54	
Sabado	16	\$72.54	\$72.54	\$72.54	\$47.00	\$47.00	\$47.00	\$55.04	\$77.54	\$91.54	\$98.61	\$98.61	\$98.61	\$86.78	\$77.54	\$77.54	\$56.54	\$55.03	\$55.01	\$86.78	\$116.83	\$116.83	\$95.34	\$77.54	\$77.54	\$77.54	
Domingo	17	\$72.54	\$72.54	\$40.69	\$40.70	\$40.76	\$77.54	\$16.14	\$50.46	\$47.37	\$44.54	\$44.14	\$44.23	\$44.23	\$44.08	\$44.29	\$44.61	\$56.54	\$78.59	\$86.78	\$99.86	\$99.86	\$79.48	\$77.54	\$51.33	\$51.33	
Lunes	18	\$47.00	\$47.00	\$47.00	\$47.00	\$47.00	\$89.54	\$86.78	\$57.34	\$79.48	\$81.48	\$99.86	\$99.86	\$99.86	\$99.86	\$99.86	\$99.86	\$99.86	\$91.54	\$115.54	\$99.86	\$99.86	\$98.61	\$77.54	\$89.54	\$89.54	
Martes	19	\$79.78	\$78.48	\$72.54	\$72.54	\$72.54	\$89.54	\$92.19	\$89.54	\$115.54	\$115.54	\$99.86	\$99.86	\$99.86	\$99.86	\$99.86	\$99.86	\$99.86	\$115.54	\$115.54	\$99.86	\$99.86	\$57.38	\$13.75	\$78.59	\$78.59	
Miercoles	20	\$72.54	\$72.54	\$72.54	\$72.54	\$72.54	\$89.54	\$55.44	\$89.54	\$89.54	\$115.54	\$101.25	\$101.25	\$101.25	\$101.25	\$101.25	\$101.25	\$101.25	\$77.54	\$115.54	\$101.25	\$101.25	\$55.45	\$18.06	\$72.54	\$72.54	
Jueves	21	\$77.54	\$77.54	\$77.54	\$77.54	\$77.54	\$50.02	\$51.01	\$79.51	\$102.25	\$102.25	\$102.25	\$102.25	\$102.25	\$102.25	\$102.25	\$102.25	\$102.25	\$50.04	\$116.54	\$102.25	\$102.25	\$77.54	\$77.54	\$79.51	\$79.51	
Viernes	22	\$75.83	\$75.83	\$75.83	\$75.83	\$77.54	\$89.54	\$55.05	\$76.83	\$79.51	\$79.51	\$102.25	\$102.25	\$102.25	\$102.25	\$102.25	\$102.25	\$102.25	\$55.04	\$116.54	\$102.25	\$102.25	\$79.51	\$36.84	\$79.51	\$79.51	
Sabado	23	\$77.54	\$77.54	\$77.54	\$77.54	\$77.54	\$86.83	\$55.00	\$55.03	\$77.54	\$96.54	\$98.61	\$98.61	\$98.61	\$79.51	\$93.55	\$77.54	\$77.54	\$55.04	\$99.86	\$116.83	\$116.83	\$99.86	\$98.61	\$89.49	\$89.49	
Domingo	24	\$77.54	\$47.00	\$47.00	\$47.00	\$47.00	\$24.83	\$47.00	\$55.00	\$55.01	\$55.00	\$55.01	\$55.03	\$55.03	\$55.03	\$55.02	\$55.01	\$55.00	\$55.01	\$99.86	\$102.25	\$96.54	\$79.48	\$77.54	\$47.00	\$47.00	
Lunes	25	\$47.00	\$47.00	\$47.00	\$47.00	\$47.00	\$79.51	\$55.32	\$55.35	\$79.51	\$102.25	\$102.25	\$102.25	\$102.25	\$102.25	\$102.25	\$102.25	\$102.25	\$96.54	\$116.54	\$102.25	\$102.25	\$79.48	\$56.34	\$89.49	\$89.49	
Martes	26	\$78.48	\$77.54	\$77.54	\$77.54	\$77.54	\$55.35	\$79.51	\$79.51	\$116.54	\$102.25	\$102.25	\$102.25	\$102.25	\$102.25	\$102.25	\$102.25	\$102.25	\$55.36	\$116.54	\$102.25	\$102.25	\$96.54	\$55.34	\$89.49	\$89.49	
Miercoles	27	\$78.48	\$77.54	\$77.54	\$77.54	\$78.48	\$89.54	\$56.54	\$79.51	\$79.51	\$116.54	\$102.25	\$102.25	\$102.25	\$102.25	\$102.25	\$102.25	\$102.25	\$79.51	\$116.54	\$102.25	\$102.25	\$96.54	\$55.04	\$89.49	\$89.49	
Jueves	28	\$79.51	\$79.51	\$77.54	\$77.54	\$89.49	\$56.54	\$55.32	\$89.54	\$116.54	\$116.54	\$102.25	\$102.25	\$102.25	\$102.25	\$102.25	\$102.25	\$102.25	\$55.04	\$77.54	\$116.54	\$102.25	\$96.54	\$79.51	\$89.49	\$89.49	
Viernes	29	\$78.54	\$78.54	\$78.54	\$78.54	\$78.54	\$57.54	\$87.54	\$79.51	\$99.86	\$102.25	\$102.25	\$102.25	\$102.25	\$102.25	\$102.25	\$102.25	\$102.25	\$77.54	\$117.26	\$102.25	\$102.25	\$96.54	\$79.51	\$96.54	\$96.54	
Sabado	30	\$87.54	\$78.54	\$78.54	\$78.54	\$78.54	\$55.27	\$55.31	\$93.55	\$99.86	\$102.25	\$102.25	\$102.25	\$102.25	\$99.86	\$99.86	\$99.86	\$96.54	\$77.83	\$99.86	\$102.25	\$102.25	\$102.25	\$77.83	\$87.54	\$87.54	
Domingo	31	\$87.54	\$78.54	\$77.48	\$77.48	\$77.48	\$55.44	\$78.54	\$55.48	\$78.54	\$78.54	\$78.54	\$79.48	\$78.54	\$78.54	\$78.54	\$55.48	\$55.48	\$99.86	\$102.25	\$102.25	\$102.25	\$99.86	\$78.54	\$78.54	\$78.54	



Volatilidad de los precios





ENS, Pérdidas e interrupciones

Rubros	Julio 2005	% ^{1/}	Variaciones		Acumulado Anual	
			Mensual	Anual	Acumulada	Var. %
Energía no Servida (MWh)	967.90	0.24%	117.99	16.62	4,961.22	8.91
Pérdidas de Transmisión (GWh)	7.6					
Interrupciones de Servicio	269	eventos				

^{1/} Energía no Servida como porcentaje de demanda

Interrupciones	Julio 2005
Voltaje	
Circuitos de 23 kV	12
Circuitos de 34.5 kV	19
Circuitos de 46 kV	190
Línea de 115 kV	44
Línea de Interconexión	4
Total	269
Motivo	
Falla en líneas de transmisión	19
Mantenimiento en línea de transmisión	25
Falla en circuitos de distribución	179
Mantenimiento líneas de distribución	42
Fallas líneas de interconexión	2
Mantenimiento línea de interconexión 1.	2
Actuación del EDLI	-
Total	269

^{1/} Mantenimiento o por solicitud de líneas de interconexión Guatemala y Honduras

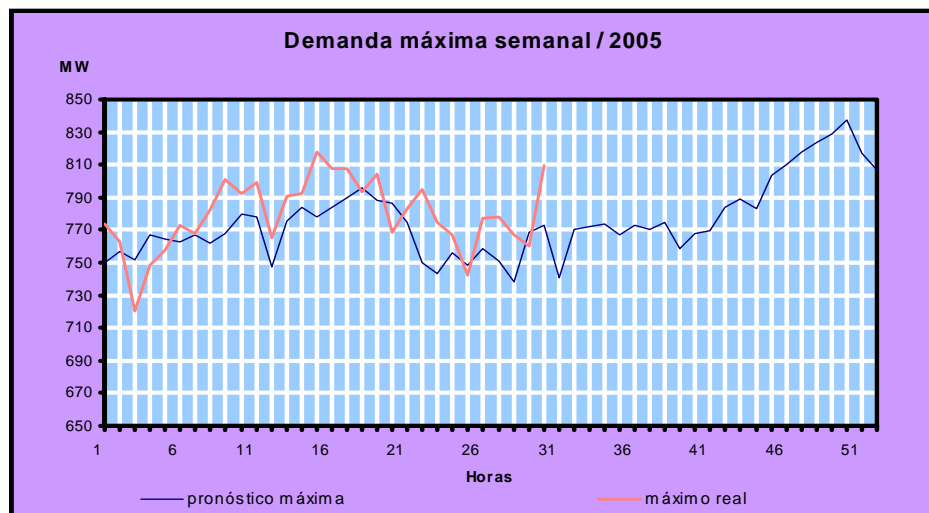


Generación obligada

Rubros	Julio 2005	Acumulado Anual		Últimos tres meses		Últimos doce meses	
	Energía	MWh	Var. %	MWh	Var. %	MWh	Var. %
Servicio de CAG	-	3,423.2	-95.7	39.3	-99.4	429.5	-95.2
Sustitución	2,000.3	54,661.6	183.5	1,050.4	-61.3	6,435.4	125.5
Calidad de servicio	-	-	-	-	-	-	0.0
Estabilización de precios	8,385.5	25,291.3	-	7,992.1	-	2,107.6	0.0
Sustitución con Equipos RFC	295.7	4,632.4	247.3	579.6	189.3	431.6	170.7
Total	10,681.5	88,008.5					

Demanda Máxima de Potencia

Jul-05	Coincidental		
	Demanda	MWh	Coincidental
			Día
			Hora
Media	780		Jueves 14:00
Nocturna	809		Miércoles 19:30
Mínima	345		Lunes 03:00

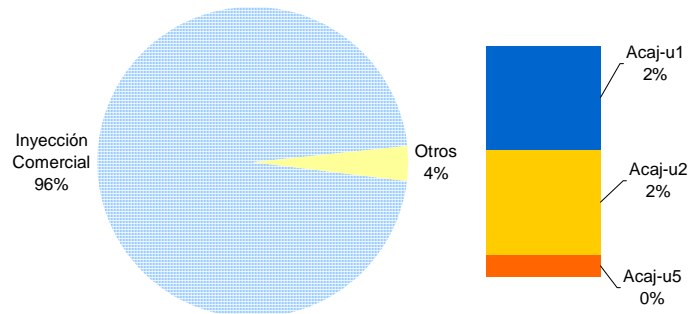




Reserva Fría por Confiabilidad

Mes	Pi (US\$)	Var.% Mensual	Inyecciones por planta (MWh)				Inyección Total (MWh)	% RFC
			Acaj-u1	Acaj-u2	Acaj-u5	Total		
Feb-04	2.24	29.5	0.0	0.0	1,031.5	1,031.5	360,734.1	0.3
Mar-04	2.07	-7.6	344.8	309.7	524.6	1,179.1	402,873.9	0.3
Abr-04	1.60	-22.7	0.0	0.0	87.4	87.4	378,638.2	0.0
May-04	1.65	3.1	3,496.8	1,782.7	1,190.2	6,469.7	394,533.0	1.64
Jun-04	1.82	10.3	2,555.0	894.5	260.1	3,709.5	379,459.9	0.98
Jul-04	1.99	9.3	0.0	0.0	0.0	0.0	384,969.5	0.00
Ago-04	1.86	-6.5	0.0	0.0	71.6	71.6	384,225.0	0.02
Sep-04	1.83	-1.6	1,377.4	606.1	554.7	2,538.2	376,214.6	0.67
Oct-04	1.76	-3.8	1,559.7	0.0	555.2	2,114.8	427,861.9	0.49
Nov-04	1.92	9.1	774.7	215.5	553.4	1,543.7	378,419.4	0.41
Dic-04	1.86	-3.1	2,524.5	2,453.8	593.6	5,571.9	387,843.1	1.44
Ene-05	1.59	-14.5	1,247.9	0.0	471.2	1,719.1	367,723.4	0.47
Feb-05	2.08	30.8	230.0	0.0	981.7	1,211.8	353,502.0	0.34
Mar-05	1.71	-17.8	5,839.7	6,029.6	1,276.3	13,145.7	398,900.0	3.3
Abr-05	1.00	-41.5	6,613.1	7,465.3	946.0	15,024.5	404,454.0	3.7
May-05	1.98	98.0	8,419.2	9,654.9	2,064.1	20,138.1	402,851.9	5.0
Jun-05	3.87	95.5	11,760.0	10,757.0	4,217.3	26,734.4	391,613.3	6.8
Jul-05	4.64	19.9	6,818.1	6,905.5	1,432.4	15,156.0	400,864.4	3.8

^{1/} Dato calculado a partir del 15/03/2003, fecha de inicio del mercado. Se estimó solo con datos de potencia, no incluye costos variables



Condiciones de Reserva

Reserva Rodante y Reserva Fría en Demanda Máxima (MW) Jul-05

Día	Cap. Disponible	Gen. Despachada	Demanda + Perdidas	Intercambio Neto *	Reserva Rodante	Reserva Fría
1	852	694	729	35	58	101
2	872	646	665	19	125	101
3	851	590	635	45	90	171
4	802	711	740	29	91	0
5	797	739	774	35	58	0
6	803	740	776	36	63	0
7	804	688	763	75	51	65
8	808	737	761	24	71	0
9	804	659	689	30	82	63
10	796	618	646	28	35	143
11	796	734	765	31	62	0
12	808	702	729	28	107	0
13	791	700	726	26	26	65
14	772	683	749	66	89	0
15	811	718	748	30	94	0
16	815	663	688	25	89	63
17	801	612	647	35	31	158
18	793	737	759	22	56	0
19	781	657	762	106	59	65
20	794	707	751	44	87	0
21	823	714	736	22	12	97
22	817	636	724	88	91	90
23	825	668	680	13	61	97
24	826	617	619	2	45	163
25	826	706	762	56	55	65
26	824	783	787	4	41	0
27	824	782	807	25	42	0
28	794	685	779	94	45	65
29	809	755	777	22	55	0
30	818	716	711	-4	39	63
31	803	688	685	-3	52	63

* Valor positivo significa Importación

Nota:

Valores por debajo del 7% implican déficit de reserva



Interrupciones del servicio

Otras Estadísticas

Entrega	Fecha Inicio	Hora Inicio	Fecha Final	Hora Final	Duración	Rele	Motivo	MW	KWh	Responsable
EEO-SMIG(4-82)	01/07	06:16	01/07	06:22	6m	51N	FALLA EN LÍNEA / TAMBIEN OPERO 59N.	8.79	879.00	EEO
EEO-SMIG(4-82)	01/07	06:37	01/07	06:41	4m	51N	FALLA EN LÍNEA / TAMBIEN OPERO 59N. EEO SECCIONA CKTO. Y DEJA FUERA CARGA DE JOCOAITIQUE.	8.63	575.00	EEO
CLESA-ATEO(3-84)	01/07	14:18	01/07	14:19	1m	51	FALLA EN LÍNEA / LLUVIA EN LA ZONA.	2.1	35.00	CLESA
EEO-SMIG(4-84)	01/07	17:22	01/07	17:24	2m	51N	FALLA EN LÍNEA / TAMBIEN OPERO 59N.	3.2	106.67	EEO
DELSUR-PEDR(4-81)	01/07	19:50	01/07	19:51	1m	51	FALLA EN LÍNEA /	15.7	261.67	DELSUR
DELSUR-NCUS(2-83)	02/07	07:21	02/07	10:43	3h 22m	51	FALLA EN LÍNEA / TAMBIEN OPERO RELE 59N. FASE ROTA EN CIRCUITO.	0.01	33.67	DELSUR
DELSUR-ATEO(4-81)	02/07	10:06	02/07	10:08	2m	51N	FALLA EN LÍNEA / TAMBIEN OPERO 59N.	7.51	250.33	DELSUR
CLESA-AHUA(4-81)	02/07	12:16	02/07	12:18	2m	51	FALLA EN LÍNEA / FUERTE LLUVIA EN LA ZONA.	11.36	378.67	CLESA
DELSUR-ATEO(4-81)	02/07	12:26	02/07	12:28	2m	51N,59N.	FALLA EN LÍNEA / FUERTE LLUVIA EN LA ZONA.	6.62	220.67	DELSUR
CLESA-AHUA(4-81)	02/07	16:11	02/07	16:13	2m	MANUAL	SOLICITUD DE DISTRIBUIDOR / CLESA BYPASEA RECLOSER EN SUB EL LLANO.	10.71	357.00	CLESA
EEO-15SE(4-84)	03/07	06:39	03/07	06:41	2m	51	FALLA EN LÍNEA / OPERO TAMBIEN 59N.	4.1	136.67	EEO
EEO-SMIG(4-83)	03/07	15:11	03/07	15:12	1m	51	FALLA EN LÍNEA / TAMBIEN OPERO RELE 59N, EEO REPORTE LLUVIA.	3.8	63.33	EEO
EEO-SMIG(4-84)	03/07	15:11	03/07	15:13	2m	51	FALLA EN LÍNEA / TAMBIEN OPERO RELE 59N, EEO REPORTE LLUVIA.	3.3	110.00	EEO
EEO-15SE(4-84)	03/07	16:08	03/07	16:13	5m	51N,59N.	FALLA EN LÍNEA / FUERTE LLUVIA EN LA ZONA.	4.19	349.17	EEO
EEO-15SE(4-84)	03/07	16:19	03/07	16:26	7m	51N,59N	FALLA EN LÍNEA / FUERTE LLUVIA EN LA ZONA. DEJO FUERA SUB CHINAMECA.ENS CALCULADA A LAS 17:46 NORMALIZO SU CARGA.	2.46	633.00	EEO
DELSUR-ATEO(4-81)	03/07	16:23	03/07	16:24	1m	51N,59N	SOLICITUD DE DISTRIBUIDOR / FUERTE LLUVIA EN LA ZONA.	6.36	106.00	DELSUR
DELSUR-SOYA(4-85)	03/07	16:26	03/07	16:28	2m	51N,59N	FALLA EN LÍNEA / FUERTE LLUVIA EN LA ZONA.	1.83	61.00	DELSUR
DELSUR-SOYA(4-84)	03/07	16:28	03/07	21:18	4h 50m	51N,59N	FALLA EN LÍNEA / FUERTE LLUVIA EN LA ZONA. TRANSFIRIO LA CARGA HACIA SANTO TOMAS A LAS 16:35.	4.44	518.00	DELSUR
DELSUR-SOYA(4-85)	03/07	16:29	03/07	16:34	5m	51N,59N	FALLA EN LÍNEA / FUERTE LLUVIA EN LA ZONA.	1.35	112.50	DELSUR

Entrega	Fecha Inicio	Hora Inicio	Fecha Final	Hora Final	Duración	Rele	Motivo	MW	KWh	Responsable
DELSUR-PEDR(4-81)	03/07	18:14	03/07	18:17	3m	59N	FALLA EN LÍNEA / ELIMINAR INDICACION DE RELE 59N. FUERTE LLUVIA EN LA ZONA.	8.82	441.00	DELSUR
DELSUR-PEDR(4-82)	03/07	18:14	03/07	18:17	3m	59N	FALLA EN LÍNEA / ELIMINAR INDICACION DE RELE 59N. FUERTE LLUVIA EN LA ZONA.	4.3	215.00	DELSUR
DELSUR-PEDR(4-83)	03/07	18:14	03/07	20:31	2h 17m	59N	FALLA EN LÍNEA / DESBALANCE DE VOLTAJE SE LE EFECTUO PRUEBA DE CIERRE DE INMEDIATO OPERA 59N. ENCONTRARON AISLAMIENTO DAÑADO.	3.91	4.561.67	DELSUR
EEO-SMIG(4-85)	03/07	18:53	03/07	18:55	2m	51N,59N	FALLA EN LÍNEA / FUERTE LLUVIA EN LA ZONA.	4.72	157.33	EEO
DELSUR-ATEO(4-81)	04/07	14:44	04/07	14:46	2m	51	FALLA EN LÍNEA / OPERO TAMBIEN 59N. ETESAL REPORTA DESCARGAS ELECTRICAS EN LA ZONA.	9.35	311.67	DELSUR
DELSUR-ATEO(4-81)	04/07	14:49	04/07	16:22	1h 33m	51	FALLA EN LÍNEA / OPERO TAMBIEN 59N. DELSUR INFORMA DE LLUVIA EN LA ZONA. A LAS 14:50 SE REALIZO PRUEBA, SIENDO NEGATIVA..	4	6.200.00	DELSUR
DELSUR-ATEO(4-81)	04/07	16:56	04/07	17:00	4m	59N	FALLA EN LÍNEA / LLUVIA EN LA ZONA.	4.9	326.67	DELSUR
CLESA-OPIC(4-81)	04/07	17:03	04/07	17:04	1m	51	FALLA EN LÍNEA / TAMBIEN OPERO RELE 59N, LLUVIA EN LA ZONA.	4.9	81.67	CLESA
DEUSEM-OZAT(4-81)	05/07	11:58	05/07	12:00	2m	51N	FALLA EN LÍNEA / TAMBIEN OPERO RELE 59N.	15.55	518.33	DEUSEM
CLESA-OPIC(4-81)	05/07	15:48	05/07	15:52	4m	51N	FALLA EN LÍNEA / TAMBIEN OPERO RELE 59N.	4.25	283.33	CLESA
CLESA-ATEO(3-84)	05/07	18:00	05/07	18:01	1m	51	FALLA EN LÍNEA /	2.28	38.00	CLESA
EEO-SMIG(4-82)	06/07	17:55	06/07	17:58	3m	51N	FALLA EN LÍNEA / REPORTARON FUERTE LLUVIA EN LA ZONA. EEO DEJO FUERA LA CARGA DE JOCOAYTIQUE. ENS.CALCULADA.	12.54	1.624.00	EEO
EEO-SMIG(4-84)	06/07	19:04	06/07	19:05	1m	51	FALLA EN LÍNEA / REPORTARON FUERTE LLUVIA.	6.26	104.33	EEO
CLESA-AHUA(4-81)	06/07	22:38	06/07	22:40	2m	MANUAL	SOLICITUD DE DISTRIBUIDOR / MANIOBRAS PROPIAS EN SUB EL LLANO.	9.19	306.33	CLESA
EEO-SMIG(4-86)	07/07	00:02	07/07	00:03	1m	51	FALLA EN LÍNEA / FUERTE LLUVIA EN LA ZONA.	3.48	58.00	EEO
DELSUR-PEDR(4-83)	07/07	09:37	07/07	09:57	20m	MANUAL	CERO VOLTAJE / CERO VOLTAJE EN SUBESTACION POR DISPARO DE LINEA STOM-EPDR.	6.12	918.00	ETESAL
DELSUR-PEDR(4-81)	07/07	09:37	07/07	09:42	5m	MANUAL	CERO VOLTAJE / CERO VOLTAJE EN SUBESTACION POR DISPARO DE LINEA STOM-EPDR.	7.92	660.00	ETESAL
DELSUR-PEDR(4-82)	07/07	09:37	07/07	09:42	5m	MANUAL	CERO VOLTAJE / CERO VOLTAJE EN SUBESTACION POR DISPARO DE LINEA STOM-EPDR.	2.88	240.00	ETESAL
DELSUR-PEDR(4-84)	07/07	09:37	07/07	09:42	5m	MANUAL	CERO VOLTAJE / CERO VOLTAJE EN SUBESTACION POR DISPARO DE LINEA STOM-EPDR.	5	416.67	ETESAL

Entrega	Fecha Inicio	Hora Inicio	Fecha Final	Hora Final	Duración	Rele	Motivo	MW	KWh	Responsable
EEO-SMIG(4-82)	07/07	14:55	07/07	14:57	2m	51	FALLA EN LINEA / SUB-JOCAITIQUE FUERA HASTA LAS 15:04 HRS. EEO REPORTA LLUVIA EN LA ZONA.	11.1	370.00	EEO
d01-CGRA(4-81)	07/07	16:18	07/07	16:19	1m	51	FALLA EN LINEA / TAMBIEN OPERO RELE 59N.	9.6	160.00	d01
DEUSEM-OZAT(4-81)	08/07	06:44	08/07	06:46	2m	51	FALLA EN LINEA / TAMBIEN OPERO RELE 59N.	10.9	363.33	DEUSEM
DELSUR-TECO(4-81)	08/07	09:05	08/07	12:41	3h 36m	51	FALLA EN LINEA / OPERO RELE 59N. DELSUR ESTABA TRANSFIRIENDO CARGA AL 32-4-81 POR TRABAJOS PROGRAMADOS EN EL 39-4-81.	8.01	400.50	DELSUR
DEUSEM-OZAT(4-81)	08/07	11:43	08/07	11:46	3m	51	FALLA EN LINEA / OPERO RELE 59N.	15.68	784.00	DEUSEM
EEO-SMIG(4-82)	08/07	19:38	08/07	19:39	1m	51N	FALLA EN LINEA /	15.82	263.67	EEO
d01-CGRA(4-81)	08/07	22:43	08/07	22:44	1m	51	FALLA EN LINEA /	6.57	109.50	d01
CLESA-ACAJ(3-81)	09/07	13:39	09/07	13:40	1m	51	FALLA EN LINEA / TORMENTA ELECTRICA EN LA ZONA.	1.6	26.67	CLESA
DELSUR-PEDR(4-83)	10/07	05:51	10/07	05:52	1m	51	FALLA EN LINEA / OPERO RELE 59N.	3.09	51.50	DELSUR
EEO-SMIG(4-85)	10/07	06:54	10/07	16:10	9h 16m	MANUAL	SOLICITUD DE DISTRIBUIDOR / P/TRANSFERENCIA DE CARGA AL 40-4-81. P/TRABAJOS DE PAMM EN EL TX1 115/46 KV. EN LA APERTURA NO TENIA CARGA. ENS CALC.	0	333.00	EEO
EEO-SMIG(4-86)	10/07	07:06	10/07	16:29	9h 23m	MANUAL	SOLICITUD DE DISTRIBUIDOR / P/TRANSFERENCIA DE CARGA AL 18-4-84. P/TRABAJOS DE PAMM EN EL TX1 115/46 KV. EN LA APERTURA NO TENIA CARGA. ENS CALC.	0	1,205.00	EEO
d01-CGRA(4-81)	10/07	08:33	10/07	17:23	8h 50m	MANUAL	MANTENIMIENTO PROGRAMADO / CAESS TRABAJANDO EN SUBESTACIONES DE CGRA, CHALATENANGO Y COYOLITO. CARGA TRANSFERIDA A NEJA.	6.78	452.00	d01
EEO-1SSE(4-83)	10/07	12:41	10/07	12:42	1m	51	FALLA EN LINEA / OPERO RELE 59N.	1.56	26.00	EEO
DELSUR-PEDR(4-83)	10/07	13:31	10/07	20:10	6h 39m	51	FALLA EN LINEA / 13:32 HRS PRUEBA NEGATIVA (RELES 51 Y 59N). FUERTE LLUVIA.	4.5	2,175.00	DELSUR
DELSUR-PEDR(4-82)	10/07	16:46	10/07	16:49	3m	59N	FALLA EN LINEA /	3.5	175.00	DELSUR
DELSUR-PEDR(4-81)	10/07	16:46	10/07	16:49	3m	59N	FALLA EN LINEA /	11.1	555.00	DELSUR
EEO-SMIG(4-82)	10/07	17:08	10/07	17:11	3m	51	FALLA EN LINEA / AMENAZA DE LLUVIA EN LA ZONA.	10.5	525.00	EEO
EEO-SMIG(4-82)	10/07	17:41	10/07	18:15	34m	51	FALLA EN LINEA / EEO SOLICITO ESPERAR PARA PROBAR POR LLUVIA FUERTE.	10.8	6,120.00	EEO
EEO-1SSE(4-83)	10/07	17:59	10/07	18:03	4m	51	FALLA EN LINEA / TAMBIEN OPERO RELE 59N, AMENAZA DE LLUVIA.	2.1	140.00	EEO
EEO-1SSE(4-84)	10/07	18:57	10/07	18:59	2m	51	FALLA EN LINEA / TAMBIEN OPERO RELE 59N, LLUVIA EN LA ZONA.	5.7	190.00	EEO

Entrega	Fecha Inicio	Hora Inicio	Fecha Final	Hora Final	Duración	Rele	Motivo	MW	KWh	Responsable
EEO-SMIG(4-84)	10/07	19:01	11/07	13:29	18h 28m	51N	FALLA EN LÍNEA / 19:04 H. PRUEBA NEGATIVA. CARGA TRANSFERIDA AL 34-4-83 A LAS 19:37 H. EEO REALIZO CAMBIO DE AISLAMIENTO. ENS CALCULADA	5.3	3,180.00	EEO
DELSUR-PEDR(4-84)	10/07	19:11	10/07	19:12	1m	51	FALLA EN LÍNEA /	1.7	28.33	DELSUR
EEO-SMIG(4-86)	11/07	01:09	11/07	01:10	1m	51N	FALLA EN LÍNEA /	3.4	56.67	EEO
EEO-SMIG(4-81)	11/07	08:07	11/07	08:08	1m	51	FALLA EN LÍNEA /	20.49	341.50	EEO
DELSUR-SANA(4-84)	11/07	19:12	11/07	19:13	1m	51	FALLA EN LÍNEA / OPERO RELE 59N. LLUVIA EN LA ZONA.	0.8	13.33	DELSUR
d01-SRAF(4-82)	11/07	20:34	11/07	20:35	1m	51	FALLA EN LÍNEA / OPERO TAMBIEN 59N.	6.93	115.50	d01
DELSUR-SRAF(4-81)	11/07	21:21	11/07	23:59	2h 38m	MANUAL	SOLICITUD DE DISTRIBUIDOR / CARGA TRASLADADA AL INT.39-4-81.	2.48	82.67	DELSUR
EEO-SMIG(4-85)	11/07	21:29	11/07	21:48	19m	51	FALLA EN LÍNEA / OPERO TAMBIEN 59N. EEO REPORTA FUERTE LLUVIA EN LA ZONA.	2.43	769.50	EEO
DEUSEM-OZAT(4-81)	11/07	21:45	11/07	21:59	14m	51	FALLA EN LÍNEA / OPERO TAMBIEN 59N. EEO REPORTA FUERTE LLUVIA EN LA ZONA.	10.92	2,548.00	DEUSEM
DELSUR-PEDR(4-83)	11/07	22:05	12/07	19:16	21h 11m	51	FALLA EN LÍNEA / OPERO 59N. PRUEBA A LAS 22:06 SIENDO NEG. TRASLADADO DE CARGA A 23:10 H. SE EFECTUO CAMBIO DE AISLAMIENTO. ENS CALC.	3.12	3,380.00	DELSUR
DELSUR-PEDR(4-81)	11/07	22:15	11/07	22:16	1m	51	FALLA EN LÍNEA / OPERO TAMBIEN 59N.	6	100.00	DELSUR
d01-CGRA(4-81)	11/07	22:16	11/07	22:17	1m	51	FALLA EN LÍNEA /	5.95	99.17	d01
d01-SRAF(4-82)	12/07	01:44	12/07	03:41	1h 57m	MANUAL	SOLICITUD DE PM / APERTURA POR CAMBIO PARARRAYO LADO DE BAJA DE TRAFEO 115/46 KV. EN SUB-SRAF.	2.63	5,128.50	ETESAL
ANDA-NEJA(2-84)	12/07	01:45	12/07	04:17	2h 32m	51,67N	FALLA EN LÍNEA / 01:53 H. PRUEBA NEGATIVA A SOLICITUD DE ANDA. ENS CALCULADA.	26	120,000.00	ANDA
CESSA-GUAJ(4-84)	12/07	06:43	12/07	06:45	2m	27	FALLA EN SUBESTACIONES /	5	166.67	CESSA
ANDA-NEJA(2-84)	12/07	06:43	12/07	19:49	13h 6m	51, 67N	FALLA EN LÍNEA / ANDA INFORMA DE PROBLEMAS EN INTERRUPTOR PROVISIONAL. ENS CALCULADA.	22.61	353,741.00	ANDA
CLESA-OPIC(4-81)	12/07	12:27	12/07	12:33	6m	51	FALLA EN LÍNEA / TAMBIEN OPERO RELE 59N.	3.8	380.00	CLESA
DELSUR-ATEO(4-81)	12/07	13:31	12/07	13:32	1m	51N	FALLA EN LÍNEA / TAMBIEN OPERO RELE 59N.	8.5	141.67	DELSUR
EEO-SMIG(4-84)	12/07	21:01	12/07	21:24	23m	51	FALLA EN LÍNEA / FUERTE LLUVIA EN LA ZONA.	3.84	1,472.00	EEO
DELSUR-TECO(4-81)	13/07	05:49	13/07	05:50	1m	51	FALLA EN LÍNEA / OPERA TAMBIEN RELE 59N.	6.52	109.00	DELSUR
EEO-SMIG(4-84)	13/07	12:24	13/07	12:26	2m	51N	FALLA EN LÍNEA / TAMBIEN OPERO RELE 59N. FUERTES VIENTOS Y AMENAZA DE LLUVIA EN LA ZONA.	3.51	117.00	EEO
CLESA-ATEO(3-84)	13/07	19:40	13/07	19:42	2m	MANUAL	SOLICITUD DE DISTRIBUIDOR / REPONER FUSIBLE QUEMADO SUB-ARMENIA.	3.7	123.33	CLESA
DELSUR-PEDR(4-81)	13/07	22:04	13/07	22:05	1m	51	FALLA EN LÍNEA / OPERO TAMBIEN 59N.	6.91	115.17	DELSUR
CLESA-AHUA(4-81)	14/07	13:49	14/07	13:51	2m	51	FALLA EN LÍNEA / LLUVIA EN LA ZONA.	13.88	462.67	CLESA

Entrega	Fecha Inicio	Hora Inicio	Fecha Final	Hora Final	Duración	Rele	Motivo	MW	KWh	Responsable
CLESA-AHUA(4-81)	14/07	14:00	14/07	15:28	1h 28m	51	FALLA EN LINEA / LLUVIA EN LA ZONA.	12.43	18,230.67	CLESA
EEO-SMIG(4-83)	15/07	21:23	15/07	21:44	21m	51	FALLA EN LINEA / OPERO 59N. LLUVIA CON DESCARGAS ELECTRICAS EN LA ZONA.	4.88	1,708.00	EEO
DELSUR-PEDR(4-83)	15/07	23:35	16/07	02:28	2h 53m	51	FALLA EN LINEA / OPERO RELE 59N.	2.74	7,900.00	DELSUR
DELSUR-PEDR(4-83)	16/07	05:54	16/07	05:57	3m	MANUAL	RECUPERAR LA CARGA QUE TENIA FUERA. ENS CALCULADA.	0	9,900.00	DELSUR
CLESA-OPIC(4-81)	16/07	13:03	16/07	13:04	1m	51	FALLA EN LINEA / OPERO TAMBIEN 59N.	4.23	70.50	CLESA
d01-STOM(4-82)	17/07	00:43	17/07	02:04	1h 21m	51, 67P	FALLA EN LINEA / TAMBIEN OPERO RELE 59N, 00:46 HRS. PRUEBA NEGATIVA, CAESS NO ENCONTRO FALLA.	7.3	730.00	d01
DELSUR-SBAR(2-81)	17/07	06:35	17/07	12:39	6h 4m	MANUAL	MANTENIMIENTO PROGRAMADO / PAMM. MANTTO. A LOS SECCIONADORES DE 115 Y 23 KV. SE TRANSFIRIO CARGA A LAS 09:27 H. POR TRABAJOS PROPIOS. ENS CALC.	0.54	1,990.00	ETESAL
CESSA-GUAJ(4-84)	17/07	10:30	17/07	10:32	2m	27	FALLA EN LINEA / AL MOMENTO DEL DISPARO ESTABA RETIRANDO 4 MW.	4.2	140.00	CESSA
d01-SRAF(4-82)	18/07	09:30	18/07	09:35	5m	59N	FALLA EN LINEA / ELIMINAR INDICACION DE 59N. SE ABRE EL INT. 4-71 PARA ELIMINAR FERRORESONANCIA.	5.58	465.00	d01
d01-SRAF(4-83)	18/07	09:30	18/07	12:08	2h 38m	59N	FALLA EN LINEA / DESBALANCE DE VOLTAJE. SE ABRE EL INT. 4-71 PARA ELIMINAR FERRORESONANCIA. CAESS RECUPERA CARGA EN SBAR.	4.8	4,720.00	d01
DELSUR-SRAF(4-81)	18/07	09:30	18/07	09:36	6m	59N	FALLA EN LINEA / ELIMINAR INDICACION DE 59N. SE ABRE EL INT. 4-71 PARA ELIMINAR FERRORESONANCIA.	2.05	205.00	d01
EEO-SMIG(4-82)	18/07	17:56	18/07	17:58	2m	51	FALLA EN LINEA / EEO REPORTE LLUVIA EN LA ZONA.	11.82	394.00	EEO
EEO-SMIG(4-83)	18/07	21:49	18/07	21:51	2m	51N	FALLA EN LINEA / OPERO 59N. EEO REPORTE LLUVIA EN LA ZONA.	4.63	154.33	EEO
EEO-SMIG(4-82)	19/07	06:48	19/07	06:50	2m	51N	FALLA EN LINEA / OPERO 59N.	9.07	302.33	EEO
ANDA-NEJAJ(2-84)	19/07	18:39	19/07	18:40	1m	51, 67N	FALLA EN LINEA / LLUVIA EN LA ZONA. RECUPERO LA CARGA HASTA LAS 20:16 H. ENS CALCULADA.	27	43,650.00	ANDA
d01-SRAF(4-82)	19/07	18:47	19/07	18:48	1m	51	FALLA EN LINEA / LLUVIA EN LA ZONA.	7.7	128.33	d01
d01-SRAF(4-82)	19/07	18:58	19/07	18:59	1m	51	FALLA EN LINEA / OPERO RELE 59N, LLUVIA EN LA ZONA.	8.5	141.67	d01
CLESA-ACAJ(4-71)	19/07	19:39	20/07	00:25	4h 46m	51	FALLA EN LINEA / OPERO RELE 59N, 19:40 HRS PRUEBA NEGATIVA (RELE 59N). CLESA REPARO FASE ROTA. ENS CALCULADA.	7.8	25,820.00	CLESA
CLESA-ATEO(3-84)	19/07	19:42	19/07	19:43	1m	51	FALLA EN LINEA / LLUVIA EN LA ZONA.	3.2	53.33	CLESA
CLESA-ACAJ(3-82)	19/07	20:13	19/07	20:16	3m	51	FALLA EN LINEA / LLUVIA EN LA ZONA.	3.63	182.00	CLESA
CLESA-ACAJ(3-81)	19/07	20:13	19/07	20:15	2m	51	FALLA EN LINEA / LLUVIA EN LA ZONA.	3.74	125.00	CLESA
CLESA-ACAJ(3-84)	19/07	20:26	19/07	20:28	2m	51	FALLA EN LINEA / LLUVIA EN LA ZONA.	0.97	32.00	CLESA

Entrega	Fecha Inicio	Hora Inicio	Fecha Final	Hora Final	Duración	Rele	Motivo	MW	KWh	Responsable
CLESA-ATEO(3-84)	20/07	07:00	20/07	07:02	2m	51	FALLA EN LÍNEA /	1.83	61.00	CLESA
EEO-15SE(4-84)	20/07	12:40	20/07	12:41	1m	51	FALLA EN LÍNEA / OPERO RELE 59N. LLUVIA EN LA ZONA.	4.8	80.00	EEO
CLESA-ACAJ(3-81)	20/07	14:47	20/07	15:05	18m	51	FALLA EN LÍNEA / CLESA RETIRO RAMA SOBRE LÍNEA.	1.75	525.00	CLESA
DELSUR-OPIC(4-82)	20/07	14:55	20/07	15:00	5m	51	FALLA EN LÍNEA / VIENTOS FUERTES	16	1,333.33	DELSUR
CLESA-OPIC(4-81)	20/07	15:06	20/07	16:28	1h 22m	51	FALLA EN LÍNEA / OPERO RELE 59N. 15:07 PRUEBA NEGATIVA. CLESA SECCION C.KTO.	2.45	4,043.00	CLESA
CLESA-ACAJ(4-71)	20/07	16:08	20/07	17:51	1h 43m	59N	FALLA EN LÍNEA / A LAS 16:10 Y 17:17 PRUEBAS NEGATIVAS. CLESA DEJA CARGA DE APANCOYO FUERA. ENS CALCULADA.	4.32	18,170.00	CLESA
CLESA-ACAJ(4-71)	20/07	20:05	20/07	20:08	3m	MANUAL	SOLICITUD DE DISTRIBUIDOR / PARA RECUPERAR CARGA DE APANCOYO.	4.84	242.00	CLESA
CLESA-ATEO(3-85)	20/07	20:45	20/07	20:46	1m	51	FALLA EN LÍNEA /	2.56	42.67	CLESA
DELSUR-PEDR(4-81)	20/07	22:04	20/07	22:05	1m	51	FALLA EN LÍNEA / OPERO TAMBIEN 59N.	6.91	115.17	DELSUR
EEO-SMIG(4-84)	21/07	11:09	21/07	11:14	5m	59N	FALLA EN LÍNEA / ELIMINAR INDICACION DE 59N. ETESAL SE ENCONTRABA DANDO MTTO. PREVENTIVO AL INT. 4-82 CON BY-PASS.	3.36	280.00	ETESAL
EEO-SMIG(4-86)	21/07	11:09	21/07	11:13	4m	59N	FALLA EN LÍNEA / ELIMINAR INDICACION DE 59N. ETESAL SE ENCONTRABA DANDO MTTO. PREVENTIVO AL INT. 4-82 CON BY-PASS.	5.26	351.00	ETESAL
EEO-SMIG(4-85)	21/07	11:10	21/07	11:14	4m	59N	FALLA EN LÍNEA / ELIMINAR INDICACION DE 59N. ETESAL SE ENCONTRABA DANDO MTTO. PREVENTIVO AL INT. 4-82 CON BY-PASS.	3.49	233.00	ETESAL
EEO-SMIG(4-82)	21/07	11:10	21/07	11:12	2m	51N,59N	FALLA EN LÍNEA / DESBALANCE DE VOLTAJE. ETESAL SE ENCONTRABA DANDO MTTO. PREVENTIVO AL INT. 4-82 CON BY-PASS.	12.24	408.00	EEO
EEO-SMIG(4-83)	21/07	11:10	21/07	11:14	4m	59N	FALLA EN LÍNEA / ELIMINAR INDICACION DE 59N. ETESAL SE ENCONTRABA DANDO MTTO. PREVENTIVO AL INT. 4-82 CON BY-PASS.	5.94	396.00	ETESAL
EEO-SMIG(4-81)	21/07	11:10	21/07	11:14	4m	59N	FALLA EN LÍNEA / ELIMINAR INDICACION DE 59N. ETESAL SE ENCONTRABA DANDO MTTO. PREVENTIVO AL INT. 4-82 CON BY-PASS.	27.02	1,801.00	ETESAL
EEO-SMIG(4-84)	21/07	12:21	21/07	12:23	2m	51N	FALLA EN LÍNEA / TAMBIEN OPERO RELE 59N.	3.26	109.00	EEO
DELSUR-TECO(4-82)	21/07	14:28	21/07	14:31	3m	51	FALLA EN LÍNEA / TAMBIEN OPERO RELE 59N. RECUPERO HASTA LAS 18:17 H. ENS CALCULADA.	4.85	243.00	DELSUR
ANDA-SANA(4-85)	21/07	16:28	21/07	16:30	2m	51		10.31	14,300.00	ANDA

Entrega	Fecha Inicio	Hora Inicio	Fecha Final	Hora Final	Duración	Rele	Motivo	MW	KWh	Responsable
EEO-SMIG(4-84)	21/07	20:55	21/07	20:58	3m	51N	FALLA EN LINEA / OPERO 59N. LLUVIA EN LA ZONA.	4.42	221.00	EEO
EEO-SMIG(4-84)	21/07	21:18	21/07	21:21	3m	51N	FALLA EN LINEA / OPERO 59N. LLUVIA EN LA ZONA.	3.65	182.50	EEO
CLESA-ATEO(4-80)	22/07	13:53	22/07	13:54	1m	51N	FALLA EN LINEA / OPERO RELE 59N. LLUVIA EN LA ZONA.	17.1	285.00	CLESA
DELSUR-SOYA(4-85)	22/07	15:01	22/07	15:06	5m	51	FALLA EN LINEA / OPERO RELE 59N. LLUVIA EN LA ZONA.	5.75	479.17	DELSUR
DELSUR-NCUS(2-83)	22/07	15:15	22/07	15:19	4m	MANUAL	GERO VOLTAJE / CERO VOLTAJE EN NCUS POR DISPARO DE LINEAS NCUS-ATEO Y NCUS- STOM. LLUVIA EN LA ZONA.	0.1	6.67	ETESAL
DELSUR-NCUS(2-81)	22/07	15:15	22/07	15:19	4m	MANUAL	GERO VOLTAJE / CERO VOLTAJE EN NCUS POR DISPARO DE LINEAS NCUS-ATEO Y NCUS- STOM. LLUVIA EN LA ZONA.	27.5	1,833.33	ETESAL
DELSUR-NCUS(2-82)	22/07	15:15	22/07	15:19	4m	MANUAL	GERO VOLTAJE / CERO VOLTAJE EN NCUS POR DISPARO DE LINEAS NCUS-ATEO Y NCUS- STOM. LLUVIA EN LA ZONA.	26.5	1,766.67	ETESAL
DELSUR-ATEO(4-81)	22/07	15:25	22/07	15:26	1m	51	FALLA EN LINEA / OPERO RELE 59N. LLUVIA EN LA ZONA.	8.5	141.67	DELSUR
DELSUR-ATEO(4-81)	22/07	15:45	22/07	15:46	1m	51N	FALLA EN LINEA / OPERO RELE 59N. LLUVIA EN LA ZONA.	7.6	126.67	DELSUR
CLESA-ACAJ(3-84)	23/07	13:30	23/07	13:31	1m	51	FALLA EN LINEA / OPERO RELE 59N. LLUVIA EN LA ZONA.	1.07	17.83	CLESA
EEO-SMIG(4-84)	23/07	17:14	23/07	17:16	2m	51N	FALLA EN LINEA / OPERO TAMBIEN 59N. EEO REPORTA FUERTE TORMENTA EN LA ZONA.	3.9	130.00	EEO
EEO-SMIG(4-83)	23/07	17:18	23/07	17:23	5m	51	REPORTA FUERTE TORMENTA EN LA ZONA.	4.27	355.83	EEO
EEO-SMIG(4-83)	23/07	17:25	23/07	17:46	21m	51	FALLA EN LINEA / OPERO TAMBIEN 59N. EEO REPORTA FUERTE TORMENTA EN LA ZONA Y ESPERARA A QUE DISMINUYA LA INTENSIDAD DE LA TORMENTA.	4.27	1,494.50	EEO
DELSUR-TECO(4-81)	23/07	19:40	23/07	19:41	1m	51	FALLA EN LINEA / OPERO TAMBIEN 59N.	10.96	182.67	DELSUR
EEO-SMIG(4-85)	23/07	20:37	23/07	20:38	1m	51N	FALLA EN LINEA / OPERO TAMBIEN 59N. TAMBIEN 59N.	3.9	65.00	EEO
DELSUR-PEDR(4-81)	23/07	23:46	23/07	23:47	1m	51	FALLA EN LINEA / OPERO TAMBIEN 59N. TAMBIEN 59N.	5	83.33	DELSUR
DELSUR-SRAF(4-81)	24/07	07:12	24/07	16:12	9h 0m	MANUAL	MANTENIMIENTO PROGRAMADO / CAMBIO DE SECCIONADOR SUB-SANTO DOMINGO. FUERA LA CARGA DE DICHA SUBESTACION. ENS CALCULADA.	1.9	16,880.00	DELSUR
EEO-SMIG(4-85)	24/07	07:33	24/07	15:35	8h 2m	MANUAL	SOLICITUD DE DISTRIBUIDOR / CARGA TRASLADADA AL 40-4-81 POR TRABAJOS DE PAMM EN TRAF0 NO 2 DE SAN MIGUEL. ENS CALCULADA.	3.1	206.67	EEO

Entrega	Fecha Inicio	Hora Inicio	Fecha Final	Hora Final	Duración	Rele	Motivo	MW	KWh	Responsable
EEO-SMIG(4-86)	24/07	07:49	24/07	07:54	5m	51	FALLA EN LÍNEA / OPERO 59N. PARTE DE ESTA CARGA FUE TRASLADADA AL 18-4-84 POR PAMM EN TRAF0 No.2. ENS CALCULADA.	4.4	366.67	EEO
EEO-SMIG(4-82)	24/07	14:37	24/07	14:38	1m	51N	FALLA EN LÍNEA / OPERO RELE 59N; EEO REPORTE VIENTO EN LA ZONA.	9.8	163.33	EEO
DELSUR-ATEO(4-81)	24/07	17:25	24/07	18:42	1h 17m	51	FALLA EN LÍNEA / PRUEBA NEG. A LAS 17:26 H. DEJO FUERA CIRCUITO DE SUB-LOURDES	6.32	12,980.00	DELSUR
CLESA-OPIC(4-81)	24/07	18:24	24/07	18:26	2m	51	HASTA LAS 20:00 H. ENS CALCULADA.	5.02	167.33	CLESA
CLESA-ACA/(3-81)	25/07	00:15	25/07	00:17	2m	51	FALLA EN LÍNEA / OPERO 59N.	4.38	146.00	CLESA
EEO-SMIG(4-82)	25/07	18:34	25/07	21:10	2h 36m	51	FALLA EN LÍNEA / OPERO RELE 59N, 18:38; 18:50 HRS. PRUEBA NEGATIVA (51N, 59N); ENS CALCULADA.	12	59,500.00	EEO
EEO-SMIG(4-86)	25/07	18:45	25/07	18:58	13m	51	FALLA EN LÍNEA / EEO SOLICITO ESPERAR PARA HACER PRUEBA POR LLUVIA FUERTE.	7.4	1,603.33	EEO
EEO-SMIG(4-81)	25/07	19:11	25/07	19:29	18m	51N	FALLA EN LÍNEA / OPERO RELE 59N; EEO SOLICITO ESPERAR PARA HACER PRUEBA POR LLUVIA FUERTE.	23.3	6,990.00	EEO
d01-SRAF(4-82)	25/07	19:52	25/07	19:54	2m	51	FALLA EN LÍNEA / OPERO RELE 59N; LLUVIA.	8.8	293.00	d01
DELSUR-SOYA(4-85)	25/07	21:02	25/07	21:03	1m	51	FALLA EN LÍNEA / LLUVIA.	6	100.00	DELSUR
EEO-SMIG(4-82)	25/07	23:28	25/07	23:30	2m	MANUAL	SOLICITUD DE DISTRIBUIDOR / RECUPERAR SUB GOTERA. RETIRARON RAMA DE ARBOL SOBRE LA LÍNEA.	6.9	230.00	EEO
EEO-SMIG(4-82)	25/07	23:32	25/07	23:39	7m	MANUAL	SOLICITUD DE DISTRIBUIDOR / CORREGIR FALSO CONTACTO CUCHILLAS HACIA GOTERA.	4.2	490.00	EEO
EEO-SMIG(4-82)	26/07	16:30	26/07	16:31	1m	51N	FALLA EN LÍNEA / OPERO TAMBIEN 59N.	9.56	159.33	EEO
EEO-SMIG(4-82)	26/07	23:04	26/07	23:05	1m	51N	FALLA EN LÍNEA / OPERO TAMBIEN 59N; EEO REPORTE LLUVIA EN LA ZONA.	9.61	160.17	EEO
CLESA-ATEO(4-82)	27/07	03:31	27/07	08:12	4h 41m	51N	FALLA EN LÍNEA / OPERO TAMBIEN 59N; PRUEBA NEGATIVA A LAS 03:32; CLESA REVISARA CKTO. ENS CALCULADA	5.85	21,397.50	CLESA
CLESA-ATEO(3-85)	27/07	05:03	27/07	05:13	10m	MANUAL	SOLICITUD DE DISTRIBUIDOR / PARA RETIRAR CABLES CAIDOS QUE SE ENCUENTRAN MUY CERCA DEBIDO A POSTE CHOCADO EN CKTO DE INT.4-82.	2.3	383.33	CLESA
CLESA-OPIC(4-81)	27/07	05:26	27/07	05:31	5m	MANUAL	SOLICITUD DE DISTRIBUIDOR / PARA TRANSFERIR PARTE DE LA CARGA DEL INT.44-4-82 A ESTE CKTO.	4.59	382.50	CLESA
CLESA-ACA/(3-81)	27/07	07:22	27/07	07:24	2m	51	FALLA EN LÍNEA /	2.42	80.67	CLESA
CLESA-ATEO(3-85)	27/07	07:33	27/07	07:37	4m	MANUAL	SOLICITUD DE DISTRIBUIDOR /	2.7	180.00	CLESA
CLESA-OPIC(4-81)	27/07	07:59	27/07	08:03	4m	MANUAL	SOLICITUD DE DISTRIBUIDOR / PARA NORMALIZAR CARGA DEL INT.44-4-82.	14.1	940.00	CLESA



UT

Otras Estadísticas

Entrega	Fecha Inicio	Hora Inicio	Fecha Final	Hora Final	Duración	Rele	Motivo	MW	KWh	Responsable
DELSUR-STOM(4-81)	27/07	09:09	27/07	09:19	10m	CERO VOLTAJE	CERO VOLTAJE /DISPARO DE TRAF0 115/46 KV. DELSUR TRANSIERE HACIA SOYA Y INCUS.	33.8	4.350.00	DELSUR
d01-STOM(4-82)	27/07	09:09	27/07	09:19	10m	CERO VOLTAJE	CERO VOLTAJE /DISPARO DE TRAF0 115/46 KV. CAESS TRANSIERE HACIA SANT.	30.4	1.500.00	d01
d01-STOM(4-82)	27/07	09:44	27/07	09:59	15m	CERO VOLTAJE	CERO VOLTAJE /DISPARO DE TRAF0 115/46 KV. CAESS TRANSIERE HACIA SANT.	30	500.00	d01
DELSUR-STOM(4-81)	27/07	09:44	27/07	09:59	15m	CERO VOLTAJE	CERO VOLTAJE /DISPARO DE TRAF0 115/46 KV. CAESS TRANSIERE HACIA SANT.	34	6.060.00	DELSUR
DELSUR-SOYA(4-85)	27/07	09:50	27/07	10:00	10m	CERO VOLTAJE	CERO VOLTAJE /DISPARO DE TRAF0 115/46 KV. CAESS TRANSIERE HACIA SOYA Y INCUS.	29	1.000.00	DELSUR
CLESA-ATEO(4-82)	27/07	16:08	27/07	16:12	4m	MANUAL	FALLA EN LINEA /	9.14	609.33	CLESA
EEO-SMIG(4-82)	27/07	19:04	27/07	19:08	4m	51N	SOLICITUD DE DISTRIBUIDOR / PARA CAMBIAR FUSIBLE EN SUB-EXPOSALVA.	19.41	1.294.00	EEO
DELSUR-OPIC(4-82)	27/07	19:11	27/07	19:13	2m	51	FALLA EN LINEA / OPERO RELE 59N.	21.82	47.730.00	DELSUR
DELSUR-ATEO(4-81)	27/07	19:50	27/07	19:51	1m	51	FALLA EN LINEA /	11.4	190.00	DELSUR
CLESA-ATEO(3-85)	27/07	19:54	27/07	19:55	1m	51	FALLA EN LINEA /	2.48	41.33	CLESA
DELSUR-SOYA(4-85)	27/07	20:09	27/07	20:11	2m	51	FALLA EN LINEA /	6.97	232.33	DELSUR
CLESA-ATEO(3-84)	28/07	01:08	28/07	01:09	1m	51	FALLA EN LINEA /	1.44	24.00	CLESA
CLESA-ACAJ(4-71)	28/07	08:00	28/07	17:01	9h 1m	MANUAL	MANTENIMIENTO PROGRAMADO / ENS CALCULADA.	4.3	52.866.70	CLESA
EEO-15SE(4-84)	28/07	10:45	28/07	10:48	3m	51	FALLA EN LINEA / OPERO RELE 59N.	4.8	240.00	EEO
EEO-SMIG(4-82)	28/07	19:01	28/07	19:06	5m	51N	FALLA EN LINEA / TAMBIEN OPERO 59N. DEJO FUERA LA CARGA DE SANTA ROSA Y ANAMOROS.ENS CALCULADA.	8.75	9.621.00	EEO
EEO-SMIG(4-84)	28/07	21:49	28/07	21:50	1m	51N	FALLA EN LINEA / TAMBIEN OPERO 59N.	2.7	45.00	EEO
CLESA-ACAJ(3-81)	29/07	02:34	29/07	02:35	1m	51	FALLA EN LINEA /	0.53	8.83	CLESA
DEUSEM-OZAT(4-81)	29/07	04:13	29/07	04:16	3m	51	FALLA EN LINEA / TAMBIEN OPERO RELE 59N. FUERTES VIENTOS EN LA ZONA.	10.37	519.00	DEUSEM
DEUSEM-OZAT(4-81)	29/07	04:23	29/07	04:26	3m	51	FALLA EN LINEA /	10.3	515.00	DEUSEM
EEO-15SE(4-84)	29/07	09:57	29/07	10:10	13m	MANUAL	SOLICITUD DE DISTRIBUIDOR / POR TRABAJOS PROGRAMADO DE EEO EN SUBESTACION SANTA ANITA.	2.23	483.17	EEO
EEO-15SE(4-84)	29/07	12:50	29/07	13:26	36m	MANUAL	SOLICITUD DE DISTRIBUIDOR / PARA NORMALIZAR CARGA DE SUB-SANTA ANITA QUE ESTABA FUERA POR TRABAJOS PROGRAMADOS. ENS CALCULADA.	0	9.860.00	EEO
EEO-15SE(4-84)	29/07	14:15	29/07	14:16	1m	51	FALLA EN LINEA / OPERO TAMBIEN 59N.	5.1	85.00	EEO
EEO-SMIG(4-82)	29/07	19:17	29/07	19:22	5m	51N	FALLA EN LINEA / OPERO 59N.	19.5	1.625.00	EEO
DELSUR-PEDR(4-83)	30/07	16:21	30/07	16:23	2m	51	FALLA EN LINEA / OPERO TAMBIEN 59N.	5.24	174.67	DELSUR
EEO-SMIG(4-82)	30/07	19:00	30/07	19:02	2m	51N	FALLA EN LINEA / OPERO TAMBIEN 59N.	18.8	626.67	EEO
EEO-SMIG(4-82)	30/07	19:28	30/07	19:34	6m	51N	FALLA EN LINEA / OPERO TAMBIEN 59N.	18.93	1.893.00	EEO



Otras Estadísticas

Entrega	Fecha Inicio	Hora Inicio	Fecha Final	Hora Final	Duración	Rele	Motivo	MW	KWh	Responsable
DELSUR-TECO(4-81)	31/07	20:10	31/07	20:11	1m	51N	FALLA EN LÍNEA / TAMBIEN OPERO 59N REPORTARONFUERTE LLUVIA	10.6	176.67	DELSUR
DELSUR-PEDR(4-83)	31/07	20:46	31/07	21:08	22m	51	FALLA EN LÍNEA / TAMBIEN OPERO 59N REPORTARONFUERTE LLUVIA SE LE EFECTUO PRUEBA RESULTO (-)ENS CALCULADA.	3.44	4,931.00	DELSUR



CUADRO DE MANTENIMIENTOS PROGRAMADOS

ENERO - DICIEMBRE 2005

PLANTAS/UNIDAD	PROGRAMADO	DURACION	REPROGRAMADO	DURACION	EJECUTADO	DURACION	MOTIVO		
GUAYATO									
UNIDAD 1	13-Abr-05	24-Dias	9-May-05	28-May-05	31-Dias	9-May-05	28-May-05	31-Dias	Reprogramación mayor
CERRON GRANDE									
UNIDAD 1	8-Jun-05	18-Jun-05	18-Jun-05	18-Jun-05	18-Jun-05	18-Jun-05	18-Jun-05	18-Jun-05	Revisión año de garantía
UNIDAD 2	19-Jul-04	10-Abr-05	19-Jul-04	12-May-05	206-Dias	19-Jul-04	12-May-05	206-Dias	Reprogramación
5 DE NOVIEMBRE									
UNIDAD 1	19-Jan-05	7-Feb-05			20-Jan-05	7-Feb-05	17-Dias	Mantenimiento mayor	
UNIDAD 2	23-Feb-05	14-Mar-05			23-Feb-05	13-Mar-05	19-Dias	Mantenimiento mayor	
UNIDAD 3	25-Abr-05	14-May-05	18-Jun-05	8-Jul-05	20-Dias	18-Jun-05	30-Jun-05	17-Dias	Mantenimiento mayor
UNIDAD 4	18-Abr-05	24-Jul-05	30-May-05	13-Jun-05	15-Dias	30-May-05	13-Jun-05	15-Dias	Mantenimiento mayor
UNIDAD 5	4-Jun-05	18-Jan-05			4-Jun-05	21-Jan-05	19-Dias	Mantenimiento mayor	
15 DE SEPTIEMBRE									
UNIDAD 1	15-Dic-04	31-Jul-05							Reparación del generador por daños
UNIDAD 2	8-Nov-05	3-Dic-05							Mantenimiento mayor e inspección y pruebas de tensión de Estator del Generador
APURIMACHAN									
UNIDAD 1	4-Apr-05	22-May-05	8-Jun-05	9-Sep-05	90-Dias				Reforzamiento del Generador y Mantenimiento de Turbina
UNIDAD 2	9-Sep-05	16-Oct-05			42-Dias				Mantenimiento mayor, revisión anual
BERLIN									
UNIDAD 1	9-Ago-05	29-Ago-05	15-Jul-05	4-Sep-05	21-Dias				Mantenimiento mayor, revisión anual
UNIDAD 2									
ACQUITILA									
UNIDAD 1			4-Sep-05	19-Sep-05	7-Dias				
UNIDAD 2			11-Sep-05	17-Sep-05	7-Dias				
UNIDAD 3	18-Jun-05	28-Jun-05	19-Sep-05	20-Sep-05	12-Dias				Inspección del Sistema de Combustible
MOTORS 1	15-Mar-05	23-Mar-05	18-May-05	31-May-05	17-Dias	18-May-05	3-Jun-05	30-Dias	Mantenimiento de 24.000 hrs.
MOTORS 2	8-Feb-05	22-Feb-05			16-Dias	8-Feb-05	28-Feb-05	17-Dias	Mantenimiento de 24.000 hrs.
MOTORS 3	31-Jul-05	15-Ago-05	21-Ago-05	9-Sep-05	19-Dias				Mantenimiento de 24.000 hrs.
SOYAYANGUO									
MOTORS 1	7-Nov-05	18-Nov-05			16-Dias				
MOTORS 2	18-Nov-05	30-Nov-05			13-Dias				
MOTORS 3	4-Oct-05	18-Oct-05			15-Dias				
WELJAPA POWER									
MOTORS									El 70% de las ventosas del año. Rendimiento Mantenimiento rutinario
CE-55A									
MOTORS	20-Jun-05	25-Jul-05			34-Dias				Mantenimiento de 24.000 hrs. en las probas



Km. 12 1/2 carretera al Puerto de La Libertad, Nuevo Cuscatlán, Departamento de La Libertad.
Tel. (503) 247-7300 / 210-3050
Fax. (503) 247-7301 / 210-3051

Correo: mercado@ut.com.sv / mail@ut.com.sv

www.ut.com.sv