



## BOLETÍN ESTADÍSTICO

Febrero 2005

**Unidad de Transacciones, S.A.**

Administradora del Mercado Mayorista de Energía Eléctrica de El Salvador

Km. 12 ½ carretera al Puerto de La Libertad

## CONTENIDO

	Pág.
Resumen Ejecutivo	3
Mercado Mayorista de Energía (MME)	
♦ Evolución de la demanda	4
♦ Cobertura de la demanda	5
Por recurso	5
Por agente	5
Por mercado	6
♦ Intercambios internacionales	7
♦ Precios	9
Sistema de Transmisión	
♦ Energía no servida	11
♦ Pérdidas de transmisión	11
♦ Interrupciones	11
Otras estadísticas	
♦ Generación obligada	12
♦ Demanda máxima de potencia	12
♦ Demanda máxima semanal	12
♦ Reserva fría por confiabilidad	13
♦ Condiciones de reserva	14
♦ Interrupciones del servicio	15
♦ Mantenimientos programados	23



## Feb-05

Energía Transada		GWh	%
	Hidroeléctrica	89.3	24.7%
	Geotérmica	74.5	20.6%
	Térmica	155.2	42.9%
	Importaciones	41.2	11.4%
	Desvíos	1.8	0.5%
	<b>Total inyecciones MME</b>	<b>361.9</b>	<b>100.0%</b>
(-)	Exportaciones	0.2	
	Desvíos	1.3	
	Pérdidas de transmisión <sup>1/</sup>	7.0	1.9%
		<b>353.5</b>	
Demanda Mercado Mayorista			%
	Mercado de Contratos	237.0	67.1%
	Mercado Regulador del Sistema	116.5	32.9%
		<b>353.5</b>	<b>Δ %MM12</b>
			3.1
Energía de Paso		Retiro	Inyección
	Guatemala	1.9	0.9
	Honduras	0.9	1.9
Precios MRS (\$/MWh)			Δ %
	<b>Promedio mensual</b>	<b>\$ 72.49</b>	11.9%
	Máximo	<b>\$ 179.98</b>	
	Mínimo	<b>\$ 17.16</b>	
Demanda Máxima de Potencia		MW	Hora
	Máxima	<b>750</b>	<b>18:30</b>
	Mínima	<b>311</b>	<b>3:30</b>

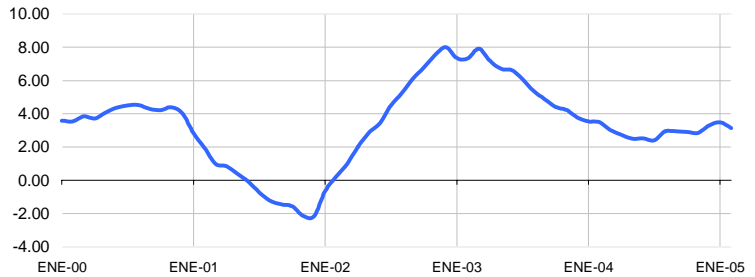
<sup>1/</sup> Como porcentaje de la inyección



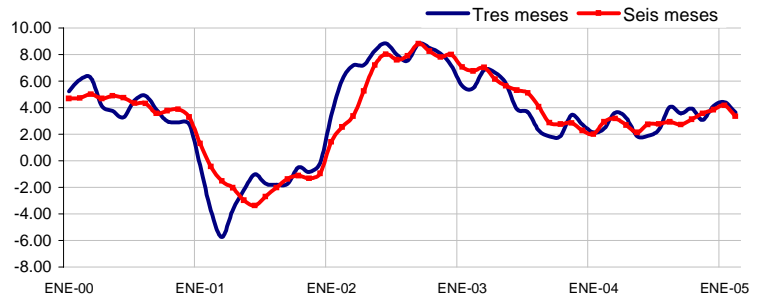
	Febrero 2005		Var. %	Acumulado Anual		Últimos tres meses		Últimos doce meses	
	GWh	Var. %	Anual	GWh	Var. %	GWh	Var. %	GWh	Var. %
Generación nacional transada	319.5	-2.8	3.7	319.5	4.8	330.1	4.4	348.8	3.1
Intercambios Internacionales (+/-) <sup>1/</sup>	41.0	-10.5	-16.7	86.7	-15.0	43.3	-3.0	30.5	0.0
Pérdidas de transmisión	7.0	-0.8	-3.3	14.0	-1.8	7.0	5.9	6.9	-9.6
<b>Demanda Mercado Mayorista</b>	<b>353.5</b>	<b>-3.9</b>	<b>1.1</b>	<b>721.2</b>	<b>2.3</b>	<b>367.1</b>	<b>3.6</b>	<b>372.5</b>	<b>3.1</b>

<sup>1/</sup> Signo (+) : Saldo comercial neto a favor de importaciones  
 Signo (-) : Saldo comercial neto a favor de exportaciones

Tasa de variación anual  
 Promedio móvil doce meses  
 Enero 2000  
 Febrero 2005



Tasa de variación anual  
 Promedio móvil tres y seis meses  
 Enero 2000  
 Febrero 2005





### Por Recurso Inyectado

	Febrero 2005		Var. %	Acumulado Anual	Var. %	Últimos 3 meses		Últimos 12 meses	
	GWh	Var. %	Anual	GWh	Var. %	GWh	Var. %	GWh	Var. %
<b>Hidroeléctrica</b>	89.3	9.4	15.2	171.0	8.9	84.3	1.8	116.4	0.2
<b>Geotérmica</b>	74.5	-8.5	-2.2	155.9	-1.4	79.4	-1.1	78.8	-2.0
<b>Térmica</b>	155.2	-6.0	0.9	320.3	6.0	166.5	8.7	153.6	8.4
<b>Importaciones</b>	41.2	-11.7	-22.6	87.8	-19.7	43.9	-9.8	37.0	-6.0

<sup>1/</sup> Incluye pérdidas por transmisión

### Por Agente

	Febrero 2005		Var. %	Acumulado Anual	Var. %	Últimos 3 meses		Últimos 12 meses	
	GWh	Var. %	Anual	GWh	Var. %	GWh	Var. %	GWh	Var. %
<b>Cel</b>	90.1	10.4%	16.2%	171.8	7.2%	84.5	2.1%	116.4	-1.7%
<b>Nejapa Power</b>	63.5	-13.5%	-9.0%	136.9	-7.9%	72.7	-5.2%	73.7	7.4%
<b>Duke Energy</b>	76.9	3.5%	9.0%	151.2	25.7%	78.3	22.9%	71.5	11.3%
<b>LaGeo</b>	75.4	-7.4%	-1.0%	156.8	-0.8%	79.7	-0.7%	78.9	-1.8%
<b>Cessa</b>	6.1	-23.7%	-1.9%	14.2	12.1%	7.0	16.9%	5.5	2.8%
<b>Cassa</b>	9.0	-3.9%	24.1%	18.3	20.6%	8.7	27.9%	3.9	159.1%
<b>AES Clesa <sup>1/</sup></b>	0.0	0.0%	0.0%	0.0	0.0%	0.0	0.0%	0.0	0.0%

<sup>1/</sup> Inyecciones provenientes de la red de distribución

### Por Contratos de Inyección

	Mar-04	Abr-04	May-04	Jun-04	Jul-04	Ago-04	Sep-04	Oct-04	Nov-04	Dic-04	Ene-05	Feb-05
<b>Excelergy</b>	28.2	28.0	29.1	28.2	27.4	28.3	26.6	24.0	24.0	24.9	29.6	18.6
<b>El Paso</b>	0.2	0.0	0.0	0.1	0.0	0.0	0.0	1.8	2.1	0.1	1.4	1.7
<b>Origem</b>	5.6	7.8	6.3	3.6	5.1	5.1	9.7	14.6	4.9	7.7	8.6	8.8
<b>Caess</b>	0.0	0.0	0.0	0.8	0.0	0.0	0.0	0.0	0.0	0.0	0.0	0.0
<b>Delsur</b>	6.6	3.1	0.0	2.2	5.7	4.1	0.3	2.0	0.1	2.2	3.4	2.7
<b>AES Clesa</b>	21.4	17.5	0.0	0.0	15.6	3.0	0.5	0.0	0.0	0.0	0.0	0.0
<b>Cel</b>	24.0	25.4	26.4	25.5	26.4	26.4	34.9	36.0	25.5	25.9	28.7	25.7
<b>Nejapa</b>	88.5	87.4	88.0	83.8	86.9	87.6	84.3	84.3	82.2	86.7	84.0	76.3
<b>Duke Energy</b>	57.2	54.4	56.5	53.5	57.1	55.3	55.0	56.8	50.4	51.5	51.1	46.6
<b>LaGeo</b>	62.0	60.3	60.9	56.9	59.0	59.0	57.0	59.2	57.9	61.9	62.2	56.5
<b>Cessa</b>	0.0	0.0	0.0	0.0	0.0	0.0	0.0	0.0	0.0	0.1	0.1	0.1
<b>Cassa</b>	0.0	0.0	0.0	0.0	0.0	0.0	0.0	0.0	0.0	0.0	0.0	0.0
<b>(-) C.X. <sup>1/</sup></b>	4.6	6.3	4.2	2.8	2.9	4.0	3.1	1.9	0.2	0.7	0.1	31.8
<b>Total</b>	<b>289.1</b>	<b>277.7</b>	<b>263.1</b>	<b>251.7</b>	<b>280.3</b>	<b>264.7</b>	<b>265.2</b>	<b>276.8</b>	<b>247.0</b>	<b>260.4</b>	<b>268.9</b>	<b>237.0</b>

<sup>1/</sup> CX: Contratos de Exportación



## Por Mercado Primario

Mercado	Mar-04	Abr-04	May-04	Jun-04	Jul-04	Ago-04	Sep-04	Oct-04	Nov-04	Dic-04	Ene-05	Feb-05
<b>MC</b>	289.1	277.7	263.1	251.7	280.3	264.7	265.2	276.8	247.0	260.4	268.9	237.0
<b>MRS</b>	101.0	87.4	119.8	115.6	93.1	107.9	97.0	106.2	124.8	119.8	98.8	116.5
<b>Total</b>	<b>390.1</b>	<b>365.1</b>	<b>382.9</b>	<b>367.3</b>	<b>373.4</b>	<b>372.6</b>	<b>362.2</b>	<b>383.0</b>	<b>371.8</b>	<b>380.2</b>	<b>367.7</b>	<b>353.5</b>

MC: Mercado de Contratos

MRS: Mercado Regulador del Sistema

## Mercado de Contratos por Operador

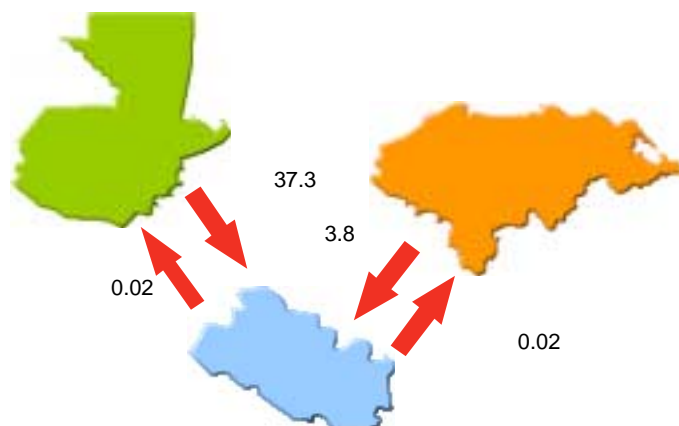
Operador	Mar-04	Abr-04	May-04	Jun-04	Jul-04	Ago-04	Sep-04	Oct-04	Nov-04	Dic-04	Ene-05	Feb-05
<b>CAESS</b>	95.6	91.8	95.2	91.7	95.7	94.4	92.7	99.5	96.3	99.5	99.3	90.0
<b>DELSUR</b>	68.8	66.1	63.4	61.0	66.1	65.0	63.6	70.4	56.2	63.6	71.4	61.7
<b>CLESA</b>	51.1	45.9	29.4	28.6	45.2	32.2	29.1	29.5	31.1	31.7	29.9	28.3
<b>EEO</b>	19.0	18.3	18.9	18.3	18.9	18.8	18.3	18.9	18.3	19.0	18.9	17.1
<b>DEUSEM</b>	6.2	6.2	6.4	6.0	6.3	6.4	6.1	6.4	6.1	6.2	6.4	5.7
<b>CEL-COM</b>	0.3	0.3	0.3	0.3	0.3	0.3	0.3	0.3	0.3	0.3	0.3	0.3
<b>LAGEO-COM</b>	4.0	4.2	4.5	4.4	4.7	4.6	3.9	0.7	0.7	0.7	0.7	0.6
<b>EXCELERGY</b>	16.7	16.2	16.9	16.2	17.1	17.0	26.0	25.0	12.7	13.6	13.6	7.8
<b>ANDA</b>	23.7	25.1	26.0	25.1	26.0	26.0	25.2	26.0	25.2	25.6	28.4	25.4
<b>OTROS</b>	3.7	3.6	2.1	0.0	0.0	0.0	0.0	0.0	0.0	0.1	0.2	0.1
<b>Total MC</b>	<b>289.1</b>	<b>277.7</b>	<b>263.1</b>	<b>251.6</b>	<b>280.3</b>	<b>264.7</b>	<b>265.2</b>	<b>276.7</b>	<b>246.9</b>	<b>260.3</b>	<b>269.0</b>	<b>237.0</b>

Los valores negativos corresponden a desviaciones de contratos inyectadas al MRS.

\*/ Variaciones mayores de 2000% no se detallan

## Mercado Regulador del Sistema por Operador

Operador	Mar-04	Abr-04	May-04	Jun-04	Jul-04	Ago-04	Sep-04	Oct-04	Nov-04	Dic-04	Ene-05	Feb-05
<b>CAESS</b>	51.7	43.8	52.6	51.1	50.9	48.4	47.7	52.9	50.7	45.5	38.2	44.7
<b>DELSUR</b>	21.8	18.6	24.7	22.8	17.8	17.0	17.9	16.7	26.4	22.5	13.1	17.5
<b>CLESA</b>	13.0	13.7	32.3	30.4	15.3	29.3	29.4	32.7	30.0	32.3	34.1	31.3
<b>EEO</b>	21.8	20.0	20.1	18.6	18.5	19.6	17.1	18.7	17.8	19.7	18.3	17.8
<b>DEUSEM</b>	3.5	2.9	2.9	2.8	2.6	2.7	2.6	2.7	2.6	3.1	2.7	2.6
<b>CEL-COM</b>	0.0	0.0	0.0	0.0	0.0	0.0	0.0	0.0	0.0	0.0	0.0	0.0
<b>LAGEO-COM</b>	-0.02	-0.03	-0.005	-0.004	-0.07	-0.01	0.19	-0.01	0.00	-0.01	0.00	0.00
<b>EXCELERGY</b>	-9.2	-8.9	-9.2	-8.7	-9.2	-9.3	-18.3	-18.9	-4.9	-5.5	-5.4	-0.2
<b>ANDA</b>	1.1	-1.8	-2.9	-4.2	-4.3	-3.1	-2.5	-1.5	-1.1	-0.8	-3.7	-3.5
<b>OTROS</b>	-2.7	-0.9	-0.7	2.9	1.6	3.3	2.7	2.8	3.3	2.8	1.5	6.3
<b>Total MRS</b>	<b>101.0</b>	<b>87.4</b>	<b>119.8</b>	<b>115.7</b>	<b>93.1</b>	<b>107.9</b>	<b>96.8</b>	<b>106.1</b>	<b>124.8</b>	<b>119.6</b>	<b>98.8</b>	<b>116.5</b>



### Comercio Internacional por Tipo de Operador

Importaciones	Mar-04	Abr-04	May-04	Jun-04	Jul-04	Ago-04	Sep-04	Oct-04	Nov-04	Dic-04	Ene-05	Feb-05
<b>DISTRIBUIDORES</b>	30.5	22.0	0.0	2.0	21.3	7.0	0.4	2.6	4.0	4.0	5.9	8.7
<b>COMERCIALIZADORES</b>	23.7	16.9	8.4	17.6	22.9	23.3	13.8	15.0	25.2	33.7	35.1	30.5
<b>GENERADORES</b>	3.2	1.3	26.6	11.9	2.6	0.5	0.3	4.0	3.4	6.1	5.5	1.9
<b>DESVIOS</b>	0.6	0.1	0.0	0.0	0.0	0.0	0.2	0.3	0.4	0.7	2.3	1.8
<b>EMERGENCIA</b>	0.0	0.0	0.0	0.04	0.0	0.0	0.0	0.0	0.0	0.0	0.0	0.0
<b>Total</b>	<b>58.0</b>	<b>40.3</b>	<b>35.0</b>	<b>31.5</b>	<b>46.8</b>	<b>30.8</b>	<b>14.7</b>	<b>21.9</b>	<b>33.0</b>	<b>44.5</b>	<b>48.8</b>	<b>42.9</b>

Exportaciones	Mar-04	Abr-04	May-04	Jun-04	Jul-04	Ago-04	Sep-04	Oct-04	Nov-04	Dic-04	Ene-05	Feb-05
<b>DISTRIBUIDORES</b>	0.0	0.0	0.0	0.0	0.0	0.0	0.0	0.01	0.0	0.0	0.0	0.0
<b>COMERCIALIZADORES</b>	4.6	6.6	4.4	3.3	3.2	4.5	3.3	2.5	0.1	0.7	0.1	0.2
<b>GENERADORES</b>	0.2	0.03	0.2	0.3	0.0	0.0	5.1	35.4	0.04	0.004	0.7	0.0
<b>DESVIOS</b>	0.0	0.0	0.2	0.6	0.6	0.5	0.0	0.0	0.0	0.0	1.4	1.3
<b>EMERGENCIA</b>	0.0	0.0	0.0	0.0	0.0	0.0	0.0	0.0	0.0	0.0	0.0	0.0
<b>Total</b>	<b>4.8</b>	<b>6.6</b>	<b>4.8</b>	<b>4.2</b>	<b>3.8</b>	<b>5.0</b>	<b>8.4</b>	<b>37.9</b>	<b>0.1</b>	<b>0.7</b>	<b>2.2</b>	<b>1.5</b>



### Importaciones por Operador

Operador	2004											2005		Total
	Mar	Abr	May	Jun	Jul	Ago	Sep	Oct	Nov	Dic	Ene	Feb		
CAESS	-	-	-	-	-	-	-	-	-	-	-	-	-	-
DELSUR	6.4	3.1	-	2.0	5.7	4.0	0.3	1.9	-	-	3.3	2.6	29.5	
CLESA	24.0	18.9	-	-	15.6	3.0	0.1	0.7	4.0	4.0	2.6	6.1	79.0	
EXCELERGY	22.2	16.9	8.0	15.6	22.1	22.6	9.2	5.1	15.3	15.3	20.9	16.3	189.4	
EL PASO	0.17	-	0.1	0.6	0.1	0.05	0.1	1.7	1.9	1.9	0.8	1.9	9.4	
DUKE	1.9	0.01	0.02	0.8	0.3	0.3	0.2	2.8	1.0	1.0	2.2	0.1	10.7	
LAGEO	0.4	0.5	0.4	0.2	0.7	0.3	0.1	1.1	1.2	1.2	1.7	1.5	9.2	
CEL	0.9	0.8	26.2	10.8	1.6	-	-	-	1.1	1.1	1.6	0.3	44.5	
MERCELEC	0.4	0.02	0.2	0.8	0.01	0.08	0.0	0.2	0.9	0.9	0.7	0.9	5.1	
ORIGEM	0.9	-	0.04	0.6	0.7	0.6	4.4	8.0	7.1	7.1	12.5	11.3	53.4	
DUKE-COMERC.	-	-	-	-	-	-	-	-	-	-	-	-	-	
DESVIOS	0.6	0.1	-	-	-	-	0.2	0.3	0.4	0.4	2.3	1.3	5.6	
Emergencia	-	-	-	0.04	-	-	-	-	-	-	-	-	0.0	
<b>Total</b>	<b>57.9</b>	<b>40.3</b>	<b>35.0</b>	<b>31.5</b>	<b>46.8</b>	<b>30.9</b>	<b>14.7</b>	<b>21.9</b>	<b>33.0</b>	<b>33.0</b>	<b>48.5</b>	<b>42.4</b>	<b>436.0</b>	

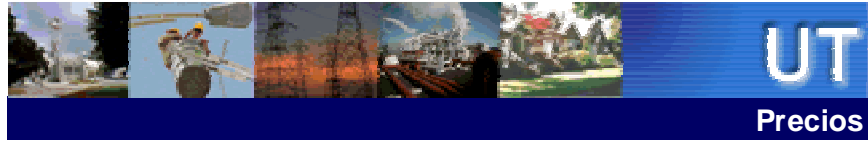
### Exportaciones por Operador

Operador	2004											2005		Total
	Mar	Abr	May	Jun	Jul	Ago	Sep	Oct	Nov	Dic	Ene	Feb		
NEJAPA	-	-	-	-	-	-	-	-	-	-	-	-	0.0	
DUKE	0.2	-	0.2	0.0	-	0.0	0.0	0.6	0.0	0.00	-	-	1.1	
EL PASO	4.6	6.6	4.4	3.3	3.2	4.5	3.3	2.4	0.1	0.7	0.1	0.03	33.2	
CAESS	-	-	-	-	-	-	-	-	-	-	-	-	0.0	
EXCELERGY	-	-	-	-	-	-	-	-	-	-	-	-	0.0	
MERCELEC	-	-	-	-	-	-	-	-	-	-	-	0.02	0.0	
LAGEO	-	0.0	-	-	-	-	-	-	-	-	-	-	0.0	
CEL	-	-	-	0.2	-	-	5.1	34.8	-	-	0.7	-	40.9	
DESVIOS	-	-	0.2	0.6	0.6	0.5	-	-	-	-	1.3	1.3	4.5	
<b>Total</b>	<b>4.8</b>	<b>6.7</b>	<b>4.8</b>	<b>4.2</b>	<b>3.8</b>	<b>5.0</b>	<b>8.4</b>	<b>37.9</b>	<b>0.1</b>	<b>0.7</b>	<b>2.2</b>	<b>1.3</b>	<b>79.7</b>	

### Comercio Internacional por frontera

Operador	Guatemala		Honduras		Total	
	Exportac.	Importac.	Exportac.	Importac.	Exportac.	Importac.
ENERO	0.4	40.7	1.8	8.1	2.2	48.8
FEBRERO	0.02	37.3	0.02	3.8	0.04	41.1
<b>Total</b>	<b>0.40</b>	<b>78.0</b>	<b>1.8</b>	<b>11.9</b>	<b>2.2</b>	<b>89.9</b>





Mes	Promedio		Variaciones			
	2004	2005	Mes	Anual	Acum.	Prom. anual
Ene	\$ 68.57	\$ 64.76	-11.2%	-5.6%	-11.2%	-3.9%
Feb	\$ 77.19	\$ 72.49	11.9%	-6.1%	-0.6%	-4.2%
Mar	\$ 67.65					
Abr	\$ 60.74					
May	\$ 70.16					
Jun	\$ 71.68					
Jul	\$ 64.80					
Ago	\$ 67.68					
Sep	\$ 66.83					
Oct	\$ 63.33					
Nov	\$ 75.81					
Dic	\$ 72.95					

1/

Mensual: Relación mes inmediato anterior  
 Anual: Relación igual mes año anterior  
 Acumulada: Relación respecto a diciembre año anterior  
 Promedio anual: Relación últimos doce meses

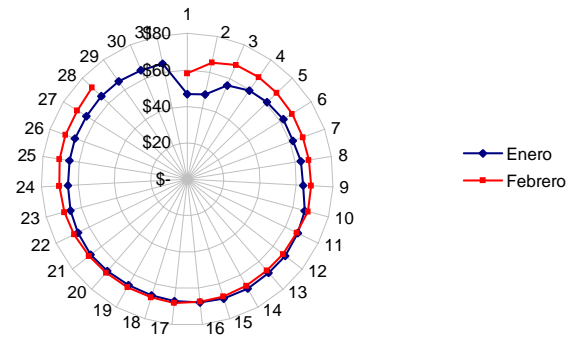
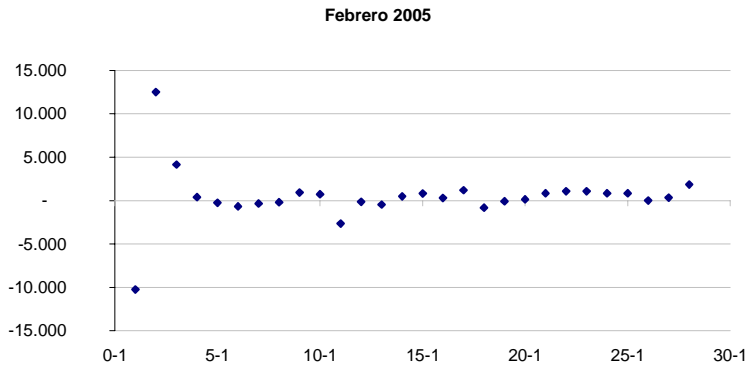
**Max** \$ 179.49  
**Min** \$ 1.59

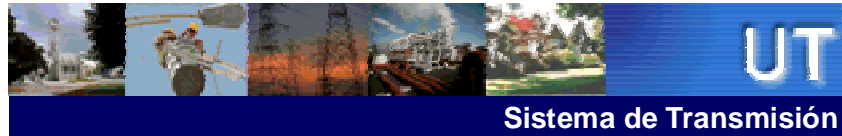
### Precios horarios, precio ponderado diario y acumulado

FEBRERO	0	1	2	3	4	5	6	7	8	9	10	11	12	13	14	15
Martes 1	\$ 60.05	\$ 60.05	\$ 54.98	\$ 60.05	\$ 60.05	\$ 46.98	\$ 46.98	\$ 45.33	\$ 44.43	\$ 43.43	\$ 46.98	\$ 55.67	\$ 60.41	\$ 58.88	\$ 64.98	\$ 64.98
Miércoles 2	\$ 59.84	\$ 59.81	\$ 54.98	\$ 54.98	\$ 59.67	\$ 66.36	\$ 66.39	\$ 53.97	\$ 54.98	\$ 55.67	\$ 64.98	\$ 64.98	\$ 64.98	\$ 67.88	\$ 67.88	\$ 67.88
Jueves 3	\$ 54.98	\$ 54.98	\$ 53.98	\$ 53.98	\$ 60.71	\$ 67.23	\$ 53.98	\$ 45.00	\$ 67.23	\$ 56.67	\$ 67.23	\$ 67.88	\$ 67.88	\$ 67.23	\$ 67.88	\$ 67.88
Viernes 4	\$ 54.98	\$ 54.98	\$ 47.98	\$ 47.98	\$ 47.98	\$ 47.98	\$ 54.98	\$ 37.08	\$ 65.98	\$ 57.98	\$ 57.98	\$ 65.98	\$ 57.98	\$ 57.98	\$ 65.98	\$ 65.98
Sábado 5	\$ 65.98	\$ 59.67	\$ 55.67	\$ 55.67	\$ 57.98	\$ 59.67	\$ 65.98	\$ 53.05	\$ 67.23	\$ 67.88	\$ 67.88	\$ 67.88	\$ 65.98	\$ 57.98	\$ 57.98	\$ 55.67
Domingo 6	\$ 56.67	\$ 51.98	\$ 47.98	\$ 47.98	\$ 47.98	\$ 51.98	\$ 51.98	\$ 51.98	\$ 57.05	\$ 57.05	\$ 57.98	\$ 60.05	\$ 57.98	\$ 57.05	\$ 57.05	\$ 57.05
Lunes 7	\$ 47.98	\$ 47.98	\$ 46.98	\$ 46.98	\$ 54.98	\$ 60.00	\$ 60.00	\$ 57.00	\$ 57.98	\$ 60.29	\$ 60.94	\$ 65.00	\$ 60.94	\$ 65.98	\$ 67.00	\$ 96.00
Martes 8	\$ 46.98	\$ 45.01	\$ 45.01	\$ 45.01	\$ 46.98	\$ 54.98	\$ 53.00	\$ 38.51	\$ 38.98	\$ 38.98	\$ 54.98	\$ 60.71	\$ 54.98	\$ 60.71	\$ 67.23	\$ 67.23
Miércoles 9	\$ 64.98	\$ 57.98	\$ 57.98	\$ 57.98	\$ 57.98	\$ 67.09	\$ 60.71	\$ 66.07	\$ 66.05	\$ 66.05	\$ 66.07	\$ 66.07	\$ 66.07	\$ 66.05	\$ 66.05	\$ 66.07
Jueves 10	\$ 65.88	\$ 67.08	\$ 55.98	\$ 55.98	\$ 60.71	\$ 67.07	\$ 67.48	\$ 52.87	\$ 59.06	\$ 60.05	\$ 67.05	\$ 67.05	\$ 67.05	\$ 67.05	\$ 67.05	\$ 67.05
Viernes 11	\$ 55.03	\$ 55.01	\$ 55.01	\$ 55.01	\$ 44.07	\$ 38.98	\$ 38.98	\$ 41.10	\$ 55.98	\$ 67.38	\$ 63.05	\$ 55.00	\$ 53.05	\$ 55.00	\$ 55.98	\$ 55.00
Sábado 12	\$ 59.67	\$ 55.98	\$ 55.98	\$ 55.98	\$ 56.67	\$ 56.67	\$ 55.98	\$ 56.01	\$ 67.88	\$ 56.67	\$ 59.67	\$ 67.23	\$ 60.71	\$ 59.67	\$ 58.98	\$ 56.05
Domingo 13	\$ 85.03	\$ 67.88	\$ 67.23	\$ 67.23	\$ 67.23	\$ 67.23	\$ 55.98	\$ 55.98	\$ 55.98	\$ 56.05	\$ 56.01	\$ 56.04	\$ 56.04	\$ 56.01	\$ 56.01	\$ 56.01
Lunes 14	\$ 47.98	\$ 46.98	\$ 46.98	\$ 46.98	\$ 46.98	\$ 55.98	\$ 69.00	\$ 60.71	\$ 60.71	\$ 67.88	\$ 71.00	\$ 71.00	\$ 71.00	\$ 71.00	\$ 71.98	\$ 71.98
Martes 15	\$ 67.38	\$ 67.38	\$ 67.03	\$ 67.03	\$ 67.38	\$ 67.38	\$ 56.02	\$ 67.03	\$ 67.07	\$ 67.07	\$ 67.08	\$ 67.09	\$ 67.07	\$ 67.08	\$ 67.09	\$ 67.09
Miércoles 16	\$ 57.98	\$ 67.38	\$ 55.98	\$ 55.98	\$ 55.98	\$ 67.38	\$ 80.00	\$ 58.04	\$ 60.06	\$ 66.06	\$ 66.08	\$ 66.00	\$ 67.03	\$ 66.07	\$ 66.08	\$ 66.06
Jueves 17	\$ 66.08	\$ 57.98	\$ 55.98	\$ 57.98	\$ 67.98	\$ 71.61	\$ 71.64	\$ 60.71	\$ 66.03	\$ 66.03	\$ 66.08	\$ 66.03	\$ 71.98	\$ 66.03	\$ 66.03	\$ 71.98
Viernes 18	\$ 55.98	\$ 47.98	\$ 47.98	\$ 47.98	\$ 55.98	\$ 69.50	\$ 36.09	\$ 37.05	\$ 55.05	\$ 55.06	\$ 55.98	\$ 57.00	\$ 55.08	\$ 55.08	\$ 57.00	\$ 57.00
Sábado 19	\$ 66.93	\$ 57.98	\$ 57.98	\$ 56.67	\$ 57.98	\$ 60.71	\$ 60.71	\$ 44.07	\$ 71.98	\$ 77.76	\$ 77.76	\$ 77.76	\$ 71.98	\$ 66.93	\$ 60.71	\$ 60.71
Domingo 20	\$ 60.71	\$ 56.05	\$ 56.05	\$ 56.00	\$ 56.05	\$ 56.00	\$ 55.98	\$ 55.98	\$ 55.98	\$ 56.04	\$ 56.06	\$ 68.55	\$ 68.55	\$ 68.55	\$ 68.55	\$ 56.05
Lunes 21	\$ 47.98	\$ 47.98	\$ 47.98	\$ 47.98	\$ 55.98	\$ 55.98	\$ 71.01	\$ 66.00	\$ 71.00	\$ 71.01	\$ 71.98	\$ 71.98	\$ 71.01	\$ 71.98	\$ 80.00	\$ 80.00
Martes 22	\$ 71.98	\$ 71.98	\$ 57.98	\$ 57.98	\$ 71.98	\$ 77.76	\$ 71.98	\$ 71.98	\$ 57.02	\$ 71.98	\$ 71.98	\$ 71.98	\$ 71.05	\$ 71.05	\$ 71.98	\$ 85.07
Miércoles 23	\$ 72.03	\$ 65.98	\$ 71.98	\$ 57.98	\$ 57.98	\$ 77.76	\$ 77.76	\$ 71.98	\$ 71.98	\$ 68.59	\$ 71.03	\$ 71.04	\$ 71.03	\$ 71.04	\$ 71.08	\$ 85.01
Jueves 24	\$ 57.98	\$ 57.98	\$ 55.98	\$ 57.98	\$ 57.98	\$ 77.76	\$ 79.78	\$ 57.98	\$ 71.98	\$ 65.98	\$ 71.06	\$ 71.06	\$ 71.06	\$ 71.06	\$ 71.98	\$ 71.98
Viernes 25	\$ 71.00	\$ 71.00	\$ 65.98	\$ 65.98	\$ 71.07	\$ 77.76	\$ 71.06	\$ 60.04	\$ 65.98	\$ 60.04	\$ 66.00	\$ 71.00	\$ 71.00	\$ 71.00	\$ 71.01	\$ 71.00
Sábado 26	\$ 71.98	\$ 59.02	\$ 57.98	\$ 57.98	\$ 57.98	\$ 57.98	\$ 71.98	\$ 67.51	\$ 69.48	\$ 77.76	\$ 83.49	\$ 83.49	\$ 77.76	\$ 71.98	\$ 67.54	\$ 67.51
Domingo 27	\$ 57.98	\$ 57.98	\$ 57.98	\$ 57.98	\$ 55.98	\$ 55.98	\$ 55.98	\$ 55.98	\$ 55.98	\$ 58.98	\$ 60.00	\$ 60.00	\$ 60.00	\$ 60.00	\$ 60.00	\$ 60.00
Lunes 28	\$ 48.98	\$ 47.98	\$ 47.98	\$ 47.98	\$ 48.98	\$ 55.98	\$ 77.76	\$ 55.98	\$ 67.23	\$ 71.98	\$ 179.98	\$ 179.98	\$ 179.98	\$ 179.98	\$ 179.98	\$ 85.04



**Volatilidad de los precios**





## ENS, Pérdidas e interrupciones

Rubros	Febrero 2005	% <sup>1/</sup>	Variaciones		Acumulado Anual	
			Mensual	Anual	Acumulada	Var. %
Energía no Servida (MWh)	321.28	0.09%	-44.08	-34.50	895.82	-9.43
Pérdidas de Transmisión (GWh)	7.0					
<b>Interrupciones de Servicio</b>	108	eventos				

<sup>1/</sup> Energía no Servida como porcentaje de demanda

Interrupciones	Febrero 2005
<b>Voltaje</b>	
Circuitos de 23 kV	4
Circuitos de 34.5 kV	13
Circuitos de 46 kV	62
Línea de 115 kV	27
Línea de Interconexión	2
<b>Total</b>	<b>108</b>
<b>Motivo</b>	
Falla en líneas de transmisión	3
Mantenimiento en línea de transmisión	24
Falla en circuitos de distribución	48
Mantenimiento líneas de distribución	31
Fallas líneas de interconexión	1
Mantenimiento línea de interconexión 1/	1
Actuación del EDLI	-
<b>Total</b>	<b>108</b>

<sup>1/</sup> Mantenimiento o por solicitud de líneas de interconexión Guatemala y Honduras

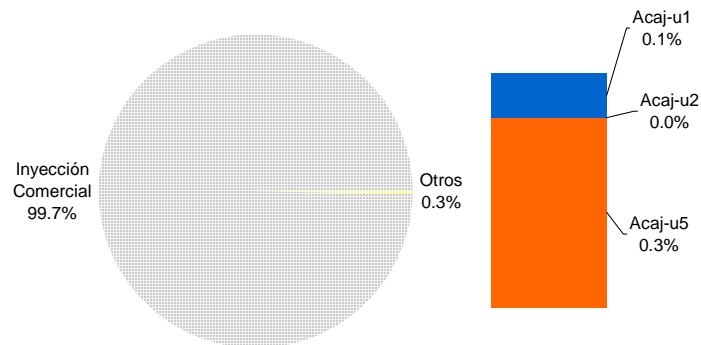


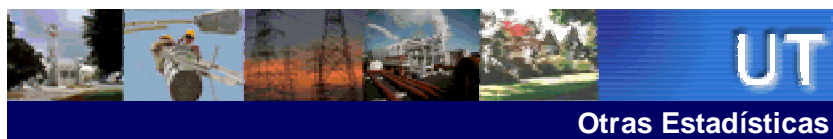


## Reserva Fría por Confiabilidad

Mes	Pi (US\$)	Var.% Mensual	Inyecciones por planta (MWh)				Inyección Total (MWh)	% RFC
			Acaj-u1	Acaj-u2	Acaj-u5	Total		
Feb-04	2.24	29.5	0.0	0.0	1,031.5	1,031.5	360,734.1	0.3
Mar-04	2.07	-7.6	344.8	309.7	524.6	1,179.1	402,873.9	0.3
Abr-04	1.60	-22.7	0.0	0.0	87.4	87.4	378,638.2	0.0
May-04	1.65	3.1	3,496.8	1,782.7	1,190.2	6,469.7	394,533.0	1.64
Jun-04	1.82	10.3	2,555.0	894.5	260.1	3,709.5	379,459.9	0.98
Jul-04	1.99	9.3	0.0	0.0	0.0	0.0	384,969.5	0.00
Ago-04	1.86	-6.5	0.0	0.0	71.6	71.6	384,225.0	0.02
Sep-04	1.83	-1.6	1,377.4	606.1	554.7	2,538.2	376,214.6	0.67
Oct-04	1.76	-3.8	1,559.7	0.0	555.2	2,114.8	427,861.9	0.49
Nov-04	1.92	9.1	774.7	215.5	553.4	1,543.7	378,419.4	0.41
Dic-04	1.86	-3.1	2,524.5	2,453.8	593.6	5,571.9	387,843.1	1.44
Ene-05	1.59	-14.5	1,247.9	0.0	471.2	1,719.1	367,723.4	0.47
Feb-05	2.08	30.8	230.0	0.0	981.7	1,211.8	353,502.0	0.34

<sup>1/</sup> Dato calculado a partir del 15/03/2003, fecha de inicio del mercado. Se estimó solo con datos de potencia, no incluye costos variables





## Condiciones de Reserva

### Reserva Rodante y Reserva Fría en Demanda Máxima (MW) Feb-05

Día	Cap. Disponible	Gen. Despachada	Demanda + Perdidas	Intercambio Neto *	Reserva Rodante	Reserva Fria
1	823	649	744	95	47	128
2	826	677	756	79	81	68
3	816	671	754	83	78	67
4	827	655	731	76	99	73
5	804	611	676	65	65	128
6	805	570	661	91	106	128
7	835	655	754	99	48	133
8	803	647	762	115	93	63
9	827	642	732	90	105	80
10	811	649	742	92	34	128
11	823	596	710	113	78	148
12	819	563	692	129	68	187
13	806	533	645	112	70	202
14	819	667	751	83	85	67
15	807	644	754	109	100	63
16	806	657	760	103	86	63
17	821	671	766	95	82	68
18	817	652	741	89	102	63
19	810	636	706	70	45	128
20	803	576	670	94	46	181
21	816	686	773	87	67	63
22	826	691	781	90	68	67
23	810	675	776	101	67	68
24	809	680	775	94	66	63
25	801	674	775	101	64	63
26	819	561	682	121	84	174
27	720	601	687	86	56	63
28	800	684	799	115	84	32

\* Valor positivo significa Importación

Nota:

Valores por debajo del 7% implican déficit de reserva

Entrega	Fecha inicio	Hora inicio	Fecha final	Hora final	Duración	Rele	Motivo	KWh	Responsable
CESSA	2-Feb-05	07:22	2-Feb-05	07:25	3m	27	FALLA EN LINEA,CESSA FUERA DE LINEA.		CESSA
CLESA-CESSA	2-Feb-05	07:22	2-Feb-05	07:24	2m	59N	FALLA EN LINEA,DESBALANCE DE VOLTAJE.	90	CLESA
QUEZALTE CL.	3-Feb-05	14:17	3-Feb-05	14:22	5m	59N	FALLA EN SUBESTACIONES ELIMINAR INDICACION DE 59N. OPERACION NORMALIZA DESPUES DEL DISPARO DEL INT. 4-71.		ETESAL
DELS QUEZALT	3-Feb-05	14:17	3-Feb-05	14:21	4m	59N	IDEM FALLA EN LINEA,FUERTES VIENTOS EN LA ZONA.	960	ETESAL
CLES COMERC	5-Feb-05	07:32	5-Feb-05	07:34	2m	20		51	CLESA
CAESS-2 NEJA	6-Feb-05	07:35	6-Feb-05	15:56	8h 21m	MANUAL	MANTENIMIENTO PROGRAMADO APERTURA POR TRABAJOS DEL DISTRIBUIDOR. CARGA TRANSFERIDA.		CAESS
CAESS-1 NEJA	6-Feb-05	07:35	6-Feb-05	15:56	8h 21m	MANUAL	IDEM		CAESS
CLESA ATEOS	6-Feb-05	08:00	6-Feb-05	13:31	5h 31m	MANUAL	MANTENIMIENTO PROGRAMADO MANTENIMIENTO DE SECCIONADORES Y APRIETE DE PERNOS DE CONEC- TORES (PAMM). SE CALCULA ENERGIA. CLESA: 3.52 MW-H.	14,880	ETESAL
CLES ATEOS	6-Feb-05	08:00	6-Feb-05	13:20	5h 20m	MANUAL	MANTENIMIENTO PROGRAMADO MANTENIMIENTO DE SECCIONADORES Y APRIETE DE PERNOS DE CONEC- TORES (PAMM). SE CALCULA ENERGIA. CLESA: 2.27 MW-H.	12,700	ETESAL
CESSA	6-Feb-05	08:56	6-Feb-05	17:10	8h 14m	MANUAL	MANTENIMIENTO PROGRAMADO REPARACION DE ESTRUCTURA DE CABLE DE GUARDA.		CESSA
CASSA	6-Feb-05	09:08	6-Feb-05	11:51	2h 43m	MANUAL	MANTENIMIENTO PROGRAMADO MTTO. A LINEA Y SUBESTACION PARA ELIMINAR CONTAMINACION EN AISLAMIENTOS. FALLA EN LINEA		CASSA
ZONA 1 META.	7-Feb-05	06:50	7-Feb-05	06:52	2m	59N		153	CLESA

Entrega	Fecha inicio	Hora inicio	Fecha final	Hora final	Duración	Rele	Motivo	KWh	Responsable
ZONA 15 DELS-INJIBOA	7-Feb-05 7-Feb-05	10:33 13:28	7-Feb-05 8-Feb-05	10:35 14:23	2m 24h 55m	20 20	FALLA EN LINEA,OPERO RELE 59N, DESBALANCE DE VOLTAJE. FALLA EN LINEA FALLA EN COMANDO DE CIERRE DEL INT. DELSUR TRANSFIERE CARGA A SRAF (ENS DELSUR 167 KWH). FALLA SIST. HIDRAULICO.	180 1,255	DELSUR ETESAL
DELSUR SNVIC	7-Feb-05	13:43	7-Feb-05	13:45	2m	MANUAL	SOLICITUD DE DISTRIBUIDOR APERTURA P/RECUPERAR CARGA FUERA DEL INT.39-4-81 POR FALLA EN COMANDO REMOTO DE CIERRE. SOLICITUD DE DISTRIBUIDOR,PARA NORMALIZAR CARGA TRANSFERIDA. MANTENIMIENTO PROGRAMADO POR CAMBIO DE SECCIONADORES DEL INT.17-7-13(PAMM).	173	DELSUR
DELSUR SNVIC CGRA-NEJA	7-Feb-05 8-Feb-05	16:09 09:52	7-Feb-05 8-Feb-05	16:12 15:29	3m 5h 37m	MANUAL MANUAL	CARGA TRANSFERIDA. MANTENIMIENTO PROGRAMADO	477	DELSUR ETESAL
CGRA-NEJA	9-Feb-05	00:01	9-Feb-05	00:05	4m	MANUAL	MANTENIMIENTO PROGRAMADO		ETESAL
ZONA 9-10 CGRA-NEJA	9-Feb-05 9-Feb-05	03:10 05:52	9-Feb-05 9-Feb-05	03:11 05:57	1m 5m	51N MANUAL	INDISPONIBLE INT. 17-7-13 Y SALIDA DE LINEA DE CGRA-U1. FALLA EN LINEA MANTENIMIENTO PROGRAMADO	115	EEO ETESAL
Z18-DEUSEM ZONA 9-10	9-Feb-05 9-Feb-05	06:16 08:10	9-Feb-05 9-Feb-05	06:17 08:12	1m 2m	59N 51N	INDISPONIBLE INT. 17-7-13 Y SALIDA DE LINEA DE CGRA-U1. FALLA EN LINEA	82 303	EEO EEO
ZONA 9-10 CGRA-NEJA	9-Feb-05 9-Feb-05	19:33 22:00	9-Feb-05 9-Feb-05	19:35 22:28	2m 28m	20 MANUAL	FALLA EN LINEA,OPERO RELE 59N. EEO INFORMADO. MANTENIMIENTO PROGRAMADO	599	EEO ETESAL
DELSUR-STOM CGRA-NEJA	10-Feb-05 10-Feb-05	09:00 22:43	10-Feb-05 10-Feb-05	09:03 22:46	3m 3m	20 MANUAL	FALLA EN LINEA,OPERO 67P MANTENIMIENTO PROGRAMADO INDISPONIBLE INT. 17-7-13 Y SALIDA DE LINEA DE CGRA-U1.	1,335	DELSUR ETESAL



Entrega	Fecha inicio	Hora inicio	Fecha final	Hora final	Duración	Rele	Motivo	KWh	Responsable
CGRA-NEJA	11-Feb-05	03:44	11-Feb-05	03:54	10m	MANUAL	MANTENIMIENTO PROGRAMADO INDISPONIBLE INT. 7-13, Y ENTRADA EN LINEA DE CGRA-U1.		ETESAL
ANDA SANA	11-Feb-05	15:33	12-Feb-05	09:55	18h 22m	20	FALLA EN LINEA,CESSA INYECTANDO 8MW.	165,000	ANDA
CESSA	11-Feb-05	15:33	11-Feb-05	15:35	2m	27	FALLA EN LINEA,CESSA SE ENCONTRABA INYECTANDO 14 MW.		CESSA
CESSA	11-Feb-05	19:52	11-Feb-05	19:53	1m	27	MANTENIMIENTO PROGRAMADO		CESSA
CGRA-NEJA	11-Feb-05	22:15	11-Feb-05	22:19	4m	MANUAL	INDISPONIBLE INT. 7-13, Y SALIDA DE LINEA DE CGRA-U1.		ETESAL
CGRA-NEJA	11-Feb-05	22:50	11-Feb-05	22:56	6m	MANUAL	MANTENIMIENTO PROGRAMADO INDISPONIBLE INT. 7-13, Y ENTRADA EN LINEA DE CGRA-U1.		ETESAL
CGRA-NEJA	12-Feb-05	00:05	12-Feb-05	00:11	6m	MANUAL	MANTENIMIENTO PROGRAMADO		ETESAL
CGRA-NEJA	12-Feb-05	06:02	12-Feb-05	06:04	2m	MANUAL	INDISPONIBLE INT. 7-13, Y SALIDA DE LINEA DE CGRA-U1.		ETESAL
CGRA-NEJA	12-Feb-05	06:02	12-Feb-05	06:04	2m	MANUAL	MANTENIMIENTO PROGRAMADO		ETESAL
ANDA SANA	12-Feb-05	10:05	12-Feb-05	10:16	11m	MANUAL	INDISPONIBLE INT. 7-13, Y SALIDA DE LINEA DE CGRA-U1. SOLICITUD DE PM,POR MANIOBRAS EN SUS CKTOS.		ANDA
SMIG-DELIRI.	12-Feb-05	13:53	12-Feb-05	13:54	1m	51N	FALLA EN LINEA	50 EEO	ETESAL
CGRA-NEJA	12-Feb-05	18:01	12-Feb-05	18:04	3m	MANUAL	MANTENIMIENTO PROGRAMADO INDISPONIBLE INT. 7-13, Y SALIDA DE LINEA DE CGRA-U1.		ETESAL
CGRA-NEJA	12-Feb-05	18:18	12-Feb-05	18:22	4m	MANUAL	MANTENIMIENTO PROGRAMADO INDISPONIBLE INT. 7-13, Y ENTRADA EN LINEA DE CGRA-U1.		ETESAL
CLES ATEOS	12-Feb-05	19:53	12-Feb-05	19:54	1m	20	FALLA EN LINEA	74 CLESA	ETESAL
CGRA-NEJA	12-Feb-05	21:20	12-Feb-05	21:22	2m	MANUAL	MANTENIMIENTO PROGRAMADO INDISPONIBLE INT. 7-13, Y SALIDA DE LINEA DE CGRA-U1.		ETESAL

Entrega	Fecha inicio	Hora inicio	Fecha final	Hora final	Duración	Rele	Motivo	KWh	Responsable
5NOV-CGRA	13-Feb-05	00:05	13-Feb-05	03:46	3h 41m	MANUAL	MANTENIMIENTO PROGRAMADO MTTO. A SECCIONADORES DE 115 KV EN 5NOV. PAMM.		ETESAL
5NOV-SRAF	13-Feb-05	00:07	13-Feb-05	03:48	3h 41m	MANUAL	IDEM		ETESAL
CGRA-NEJA	13-Feb-05	05:45	13-Feb-05	05:54	9m	MANUAL	MANTENIMIENTO PROGRAMADO INDISPONIBLE INT. 7-13, Y SALIDA DE LINEA DE CGRA-U1.		ETESAL
CLESA ATEOS	13-Feb-05	22:44	13-Feb-05	22:45	1m	20	FALLA EN LINEA	38 CLESA	
CLESA ATEOS	13-Feb-05	22:47	13-Feb-05	23:19	32m	20	FALLA EN LINEA,SECCIONA CARGA. ENS CALC.	2,800 CLESA	
CGRA-NEJA	13-Feb-05	23:59	14-Feb-05	00:01	2m	MANUAL	MANTENIMIENTO PROGRAMADO MATTO. EN INT. 17-7-13 Y SALIDA DE LINEA DE CGRA-U1.		ETESAL
CLESA ATEOS	14-Feb-05	01:34	14-Feb-05	01:37	3m	MANUAL	SOLICITUD DE DISTRIBUIDOR PARA RECUPERAR PARTE DE LA CARGA FUERA. ENS CALC.	6,900 CLESA	
CGRA-NEJA	14-Feb-05	06:49	14-Feb-05	06:55	6m	MANUAL	MANTENIMIENTO PROGRAMADO MTTO. DE INT. 17-7-13 Y SINCRONISMO DE CGRA- U1.		ETESAL
CLESA ATEOS	14-Feb-05	06:51	14-Feb-05	06:54	3m	20	FALLA EN LINEA	130 CLESA	
CLESA ATEOS	14-Feb-05	19:02	14-Feb-05	19:03	1m	51N	FALLA EN LINEA,OPERO 59N	215 CLESA	
CGRA-NEJA	14-Feb-05	22:12	14-Feb-05	22:15	3m	MANUAL	MANTENIMIENTO PROGRAMADO MATTO. EN INT. 17-7-13 Y SALIDA DE LINEA DE CGRA-U1.		ETESAL
CGRA-NEJA	15-Feb-05	05:53	15-Feb-05	05:58	5m	MANUAL	MANTENIMIENTO PROGRAMADO MTTO. DE INT. 17-7-13 Y SINCRONISMO DE CGRA- U1.		ETESAL
CAESS ILOB/S	15-Feb-05	06:05	15-Feb-05	06:07	2m	59N	FALLA EN LINEA,ELIMINAR INDICACION DE RELE 59N.	145 DELSUR	
DELSUR SNVIC	15-Feb-05	06:06	15-Feb-05	06:07	1m	59N	FALLA EN LINEA,DESBALANCE DE VOLTAJE	80 DELSUR	
EEO-LA UNION	15-Feb-05	07:37	15-Feb-05	17:54	10h 17m	MANUAL	MANTENIMIENTO PROGRAMADO CAMBIO DE VOLTAJE EN SUB-PAPALON (QUEDO FUERA). ENS CALC.	833 EEO	
ISLAS-LA UN.	15-Feb-05	07:43	15-Feb-05	07:45	2m	MANUAL	MANTENIMIENTO PROGRAMADO PARA TOMAR LA CARGA DEL 4-83 POR TRABAJOS EN SUB-PAPALON.	130 EEO	

Entrega	Fecha inicio	Hora inicio	Fecha final	Hora final	Duración	Rele	Motivo	KWh	Responsable
CGRA-NEJA	15-Feb-05	09:13	15-Feb-05	14:08	4h 55m	MANUAL	MANTENIMIENTO PROGRAMADO PARA RECONECTAR SECCIONADORES DE INT. 7-13. PAMM.		ETESAL
CESSA	15-Feb-05	13:56	15-Feb-05	14:01	5m	20	FALLA EN LINEA OPERO RELE 27, CESSA CON 0 MW EN EL MOMENTO DEL DISPARO.		CESSA
Z18-DEUSEM ISLAS-LA UN.	15-Feb-05	14:20	15-Feb-05	14:22	2m	20	FALLA EN LINEA	162 EEO	
	15-Feb-05	17:38	15-Feb-05	17:47	9m	MANUAL	MANTENIMIENTO PROGRAMADO POR TRANSFERENCIA DE CARGA POR TRABAJOS EN SUB-PAPALON.	1,088 EEO	
DELSUR ATEO	16-Feb-05	16:15	16-Feb-05	18:02	1h 47m	20	FALLA EN LINEA PRUEBA DE CIERRE (-) A LAS 16:15 H. TRANSFIERE SAN EMILIO HACIA EL INT. 30-4-84 A LAS 16:48 H. SE CALCULA ENERGIA.	9,660	DELSUR
ZONA 15	16-Feb-05	16:46	16-Feb-05	16:47	1m	20	FALLA EN LINEA	62	DELSUR
CLES COMERC	16-Feb-05	17:33	16-Feb-05	17:35	2m	20	IDEM	79	CLESA
DELSUR ATEO ACAJ-SONS	17-Feb-05	01:07	17-Feb-05	03:06	1h 59m	MANUAL	SOLICITUD DE DISTRIBUIDOR, PARA REPARAR LINEA.	436	DELSUR
	17-Feb-05	12:37	17-Feb-05	12:39	2m	21	FALLA EN LINEA ETESAL ENCONTRO BUS QUEBRADO EN LADO DE BAJA EN LAS INSTALACIONES DE SICEPASA.		SICEPASA
ZONA 9-10	18-Feb-05	02:03	18-Feb-05	02:04	1m	51N	FALLA EN LINEA, OPERO 59N	125	EEO
ZONA 9-10	18-Feb-05	02:10	18-Feb-05	02:12	2m	20	FALLA EN LINEA OPERO 59N, EEO SECCIONA DEJANDO FUERA SUB-JOCOAITIQUE. ENS CALC. 14:30 RECUPERA JOCOAITIQUE.	4,520	EEO
EEO-LA UNION	18-Feb-05	07:31	18-Feb-05	18:47	11h 16m	MANUAL	MANTENIMIENTO PROGRAMADO TRABAJOS DE CONVERSION DE VOLTAJE DE SUB-EL PAPALON (QUEDO FUERA). ENS CALC.	1,472	EEO
ISLAS-LA UN.	18-Feb-05	07:41	18-Feb-05	07:56	15m	MANUAL	MANTENIMIENTO PROGRAMADO PARA TOMAR LA CARGA DEL 4-83 POR TRABAJOS EN SUB- PAPALON	1,000	EEO

Entrega	Fecha inicio	Hora inicio	Fecha final	Hora final	Duración	Rele	Motivo	KWh	Responsable
CLESA-BULUL.	18-Feb-05	14:09	18-Feb-05	14:15	6m	MANUAL	SOLICITUD DE DISTRIBUIDOR RECUPERAR SUB-BULULU. ESTABA FUERA DESDE 12:30 ENS CALC.	10,710	CLESA
DELS.CUCUMAC	18-Feb-05	17:40	19-Feb-05	12:31	18h 51m	MANUAL	SOLICITUD DE DISTRIBUIDOR POR MANIOBRAS EN SUS CKTOS. CARGA TRANSFERIDA AL 44-4-81.		DELSUR
ISLAS-LA UN.	18-Feb-05	18:43	18-Feb-05	18:46	3m	MANUAL	MANTENIMIENTO PROGRAMADO POR TRANSFERENCIA DE CARGA POR TRABAJOS EN SUB-PAPALON.	598	EEO
ZAPOTITAN	19-Feb-05	04:48	19-Feb-05	04:49	1m	51N	FALLA EN LINEA	125	CLESA
15SE-SMAR-1	19-Feb-05	11:56	19-Feb-05	11:57	1m	21	IDEM		ETESAL
ELSA-GUAT	20-Feb-05	06:03	20-Feb-05	15:09	9h 6m	MANUAL	MANTENIMIENTO PROGRAMADO REVISION Y MANTENIMIENTO A LA LINEA POR PARTE DE GUAT.		GUAT
NEJA-OPIC CESSA	20-Feb-05 20-Feb-05	07:57 08:04	20-Feb-05 20-Feb-05	12:38 08:09	4h 41m 5m	MANUAL 27	MANTENIMIENTO PROGRAMADO,CAMBIO DE AISLAMIENTO. PAMM. FALLA EN SUBESTACIONES DISPARO DE INT. 4-71 POR (59N). CESSA INYECTABA 7MW.		ETESAL CESSA
ZONA 3	20-Feb-05	08:04	20-Feb-05	08:08	4m	59N	FALLA EN SUBESTACIONES ELIMINAR INDICACION DE 59N. NORMALIZANDO EL RELE CON EL DISPARO DEL 4-71. IDEM	77	ETESAL
CLESA-CESSA	20-Feb-05	08:04	20-Feb-05	08:08	4m	59N		153	ETESAL
LAGEO PEDR ZONA 9-10 CLES ATEOS DELS.CUCUMAC	21-Feb-05 22-Feb-05 23-Feb-05 23-Feb-05	08:40 19:16 02:06 07:57	21-Feb-05 22-Feb-05 23-Feb-05 23-Feb-05	08:43 19:18 02:08 15:37	3m 2m 2m 7h 40m	59N 51N 20 MANUAL	FALLA EN LINEA FALLA EN LINEA,OPERO TAMBIEN RELE 59N. FALLA EN LINEA SOLICITUD DE DISTRIBUIDOR CAMBIO DE POSTES. CARGA TRANSFERIDA HACIA STOM.	389 623 63	DELSUR EEO CLESA DELSUR

Entrega	Fecha inicio	Hora inicio	Fecha final	Hora final	Duración	Rele	Motivo	KWh	Responsable
ZONA 15	23-Feb-05	07:58	23-Feb-05	15:21	7h 23m	MANUAL	SOLICITUD DE DISTRIBUIDOR CAMBIO DE POSTES. CARGA TRANSFERIDA HACIA EPED EXCAEPTO ANDA CAFETAL.	3,692	DELSUR
ISLAS-LA UN.	23-Feb-05	08:11	23-Feb-05	16:10	7h 59m	MANUAL	SOLICITUD DE DISTRIBUIDOR SOLICITO DE EMERGENCIA EEO POR FUEGO EN ESTRUCTURA.	1,470	EEO
EEO-LA UNION	23-Feb-05	08:13	23-Feb-05	08:14	1m	MANUAL	08:32 EEO TRANSFIERE HACIA 4-83. SOLICITUD DE DISTRIBUIDOR PARA RECUPERAR PARTE DE LA CARGA DEL 34-4-84.	67	EEO
ZONA 9-10	24-Feb-05	07:44	24-Feb-05	07:45	1m	20	FALLA EN LINEA	158	EEO
ELSA-HOND	24-Feb-05	11:31	24-Feb-05	11:35	4m	21	IDEM		HOND
CLES ATEOS	25-Feb-05	06:02	25-Feb-05	06:03	1m	20	IDEM	47	CLESA
CLESA ATEOS	25-Feb-05	06:22	25-Feb-05	06:23	1m	20	IDEM	43	CLESA
ANDA NEJA	25-Feb-05	08:15	25-Feb-05	09:50	1h 35m	51,67N	FALLA EN LINEA, PRUEBA NEGATIVA A LAS 8:18 H.	45,283	ANDA
ZONA 9-10	25-Feb-05	09:15	25-Feb-05	09:16	1m	51N	FALLA EN LINEA, OPERO 59N	172	EEO
ZONA 9-10	25-Feb-05	16:04	25-Feb-05	16:08	4m	20	FALLA EN LINEA OPERO RELE 59N. EEO DEJA FUERA CARGA DE JOCOAITIQUE PARA REALIZAR PODA. SE CALCULA ENERGIA.	1,610	EEO
DELSUR SNVIC	26-Feb-05	08:58	26-Feb-05	09:00	2m	MANUAL	SOLICITUD DE DISTRIBUIDOR POR TRABAJOS DE EMERGENCIA EN SUS CKTOS.	147	DELSUR
DELS-INJIBOA	26-Feb-05	09:01	26-Feb-05	09:02	1m	MANUAL	SOLICITUD DE DISTRIBUIDOR PARA RECUPERAR PARTE DE LA CARGA DEL INT. 32-4-81.	77	DELSUR
CLESA ATEOS	26-Feb-05	17:27	26-Feb-05	17:29	2m	20	FALLA EN LINEA	87	CLESA
DELS-INJIBOA	27-Feb-05	07:01	27-Feb-05	14:42	7h 41m	MANUAL	MANTENIMIENTO PROGRAMADO MNTO EN PARTE DEL CKTO ENTRE LA SUBESTACION TECO Y SAN VICENTE	400	DELSUR
DELSUR SNVIC	27-Feb-05	07:02	27-Feb-05	07:05	3m	MANUAL	MANTENIMIENTO PROGRAMADO, TOMAR LA CARGA DEL 39-4-81.	100	DELSUR

Entrega	Fecha inicio	Hora inicio	Fecha final	Hora final	Duración	Rele	Motivo	KWh	Responsable
CAESS-1 SANT	27-Feb-05	07:09	27-Feb-05	16:39	9h 30m	MANUAL	MANTENIMIENTO PROGRAMADO CONEXION DE SECCIONADORES DEL INT. 7-01		ETESAL
CAESS CHALAT	27-Feb-05	08:03	27-Feb-05	08:04	1m	MANUAL	TRABAJOS DEL PAMM SOLICITUD DE DISTRIBUIDOR PARA SECCIONAR CARGA POR TRABAJOS EN SUS CKTOS.	55	CAESS
AHUA-SONS	27-Feb-05	08:07	27-Feb-05	12:59	4h 52m	MANUAL	MANTENIMIENTO PROGRAMADO CAMBIO DE AISLAMIENTO DA#ADO EN 2 ESTRUCTURAS. PAMM.		ETESAL
SANT-ATEO	27-Feb-05	08:19	27-Feb-05	14:09	5h 50m	MANUAL	MANTENIMIENTO PROGRAMADO DESCONEXION DE SECCIONADORES ASOCIADOS AL INT. 36-7-01. PAMM		ETESAL
DELSUR SNVIC	27-Feb-05	14:39	27-Feb-05	14:42	3m	MANUAL	MANTENIMIENTO PROGRAMADO, PARA NORMALIZAR CARGA.	427	DELSUR
CAESS CHALAT	27-Feb-05	16:09	27-Feb-05	16:12	3m	MANUAL	SOLICITUD DE DISTRIBUIDOR PARA RECUPERAR CARGA FUERA. ENS CALC.	10,000	CAESS
ISLAS-LA UN. DEUSEM	27-Feb-05 28-Feb-05	17:31 05:20	27-Feb-05 28-Feb-05	17:32 07:24	1m 2h 4m	51N 59N	FALLA EN LINEA, VIENTOS EN LA ZONA. FALLA EN LINEA A LAS 05:25 SE REALIZO PRUEBA, SIENDO NEGATIVA. EEO	73 16,200	EEO DEUSEM
CLEA Y ZONA2	28-Feb-05	08:34	28-Feb-05	08:36	2m	20	REPARO LINEA ROTA. ENS CALC.		80
SRAF-TECO	28-Feb-05	22:34	28-Feb-05	22:36	2m	21-1, TPRO	FALLA EN LINEA, TAMBIEN OPERA 59N FALLA EN LINEA		CLESA ETESAL



CUADRO DE MANTENIMIENTOS PROGRAMADOS

ENERO - DICIEMBRE 2005

PLANTA	PROGRAMADO	DURACION	REPROGRAMADO	DURACION	EJECUTADO	DURACION	MOTIVO
GUADUVO	UNIDAD 1	12-Abr-05	02-May-05	21 DIAS			Mantenimiento mayor
	CERRON GRANDE	04-Jul-05	18-Jul-05	15 DIAS			Revisión año de garantía Revisión acción
5 DE NOVIEMBRE	UNIDAD 1	14-Jul-04	10-Ago-05	266 DIAS			
	UNIDAD 1	14-Ene-05	07-Feb-05	20 DIAS	22-Ene-05	07-Feb-05	Mantenimiento mayor
	UNIDAD 2	23-Feb-05	14-Mar-05	20 DIAS			Mantenimiento mayor
	UNIDAD 3	25-Abr-05	14-May-05	20 DIAS			Mantenimiento mayor
	UNIDAD 4	10-Abr-05	24-Abr-05	15 DIAS			Mantenimiento menor
15 DE SEPTIEMBRE	UNIDAD 3	04-Ene-05	18-Ene-05	15 DIAS	04-Ene-05	21-Ene-05	Mantenimiento menor
	UNIDAD 1	05-Dic-04	31-Jul-05	279 DIAS			Reparación de la generadora por daños mantenimiento mayor, inspección y pintura de la generadora
AHUACHAPAN	UNIDAD 2	08-Nov-05	01-Dic-05	26 DIAS			
	UNIDAD 1	04-Abr-05	22-May-05	49 DIAS			Retorno de la Generador y Mantenimiento de P.A.S. Mantenimiento mayor, revisión anual
BEREN	UNIDAD 1	05-Sep-05	16-Oct-05	42 DIAS			
	UNIDAD 1	08-Ago-05	28-Ago-05	21 DIAS			Mantenimiento mayor, revisión anual
ACAMUTLA	UNIDAD 1	09-Jun-05	20-Jul-05	12 DIAS			
	UNIDAD 2	15-Mar-05	29-Mar-05	15 DIAS			Inspección del Sistema de Combustible
	MOTOR 5	08-Feb-05	22-Feb-05	15 DIAS	16 DIAS	08-Feb-05	Mantenimiento de 24,000 Hrs.
	MOTOR 6	31-Jul-05	15-Ago-05	16 DIAS			Mantenimiento de 24,000 Hrs.
	MOTOR 7	01-Nov-05	25-Nov-05	15 DIAS			
	MOTOR 8	16-Nov-05	28-Nov-05	15 DIAS			
SOYAPANGO	MOTOR 3	04-Oct-05	18-Oct-05	15 DIAS			
	MOTORES	20-Ene-05	23-Jul-05	34 DIAS			El 75% de la semana del año, total en el Mantenimiento un motor
CESA	MOTORES	20-Ene-05	23-Jul-05	34 DIAS			Mantenimiento de 24,000 Hrs., en los motores



Km. 12 1/2 carretera al Puerto de La Libertad, Nuevo Cuscatlán, Departamento de La Libertad.  
Tel. (503) 247-7300 / 210-3050  
Fax. (503) 247-7301 / 210-3051

Correo: [mercado@ut.com.sv](mailto:mercado@ut.com.sv) / [mail@ut.com.sv](mailto:mail@ut.com.sv)

[www.ut.com.sv](http://www.ut.com.sv)