



BOLETÍN ESTADÍSTICO

Diciembre 2005



Unidad de Transacciones, S.A.

Administradora del Mercado Mayorista de Energía Eléctrica de El Salvador

Km. 12 ½ carretera al Puerto de La Libertad

CONTENIDO

	Pág.
Resumen Ejecutivo	3
Mercado Mayorista de Energía (MME)	
♦ Evolución de la demanda	4
♦ Cobertura de la demanda	5
Por recurso	5
Por agente	5
Por mercado	6
♦ Intercambios internacionales	7
♦ Precios	9
Sistema de Transmisión	
♦ Energía no servida	12
♦ Pérdidas de transmisión	12
♦ Interrupciones	12
Otras estadísticas	
♦ Generación obligada	13
♦ Demanda máxima de potencia	13
♦ Demanda máxima semanal	13
♦ Reserva fría por confiabilidad	14
♦ Condiciones de reserva	15
♦ Interrupciones del servicio	16
♦ Mantenimientos programados	24

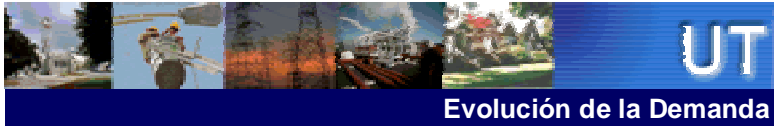


Dic-05

Energía Transada		GWh	%
	Hidroeléctrica	115.5	28.1%
	Geotérmica	92.2	22.5%
	Térmica	201.6	49.1%
	Importaciones	0.0	0.0%
	Desvíos	1.3	0.3%
Total inyecciones MME		410.5	100.0%
(-)	Exportaciones	0.0	
	Desvíos	1.4	
	Pérdidas de transmisión ^{1/}	6.9	1.7%
		402.1	
Demanda Mercado Mayorista			%
	Mercado de Contratos	187.8	46.7%
	Mercado Regulator del Sistema	214.3	53.3%
		402.1	Δ %MM12
			5.1
Energía de Paso		Retiro	Inyección
	Guatemala	0.0	2.3
	Honduras	2.3	0.0
Precios MRS (\$/MWh)			Δ %
Promedio mensual		\$ 87.96	41.2%
	Máximo	\$ 86.08	
	Mínimo	\$ 36.07	
Demanda Máxima de Potencia		MW	Hora
	Máxima	829	7-Dic-2005 18:30
	Mínima	334	26-Dic-2005 3:00

^{1/} Como porcentaje de la inyección

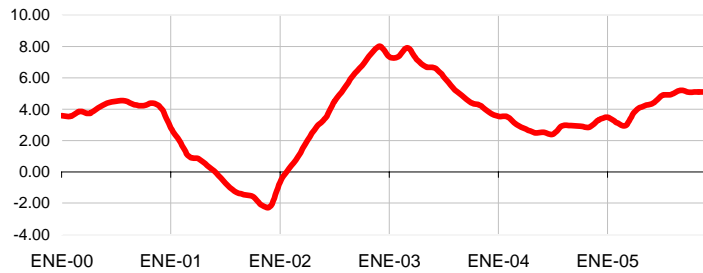
Nota: a partir del 21 de abril, los precios de compra en el MRS se han calculado con base al Acuerdo No. 78-E-2005 emitido por la Superintendencia General de Electricidad y Telecomunicaciones.



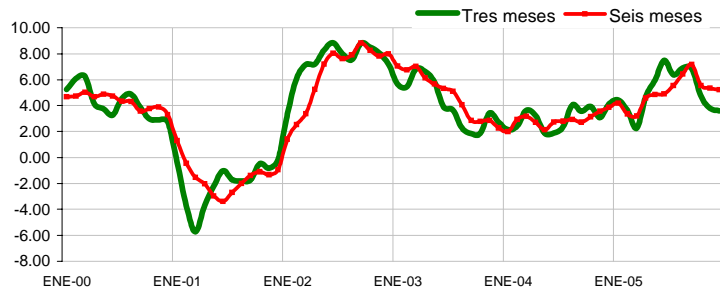
	Diciembre 2005		Var. % Anual	Acumulado Anual		Últimos tres meses		Últimos doce meses	
	GWh	Var. %		GWh	Var. %	GWh	Var. %	GWh	Var. %
Generación nacional transada	409.1	-20.1	41.3	5,000.9	20.6	475.6	27.5	416.7	20.6
Intercambios Internacionales (+/-) ^{1/}	0.0	-50.3	-100.0	279.8	-26.7	-0.2	-101.0	23.3	-26.7
Pérdidas de transmisión	6.8	2.1	-0.4	87.5	4.9	6.7	-1.4	7.3	4.9
Demanda Mercado Mayorista	402.2	4.0	5.8	4,679.1	5.1	391.9	3.6	389.9	5.1

^{1/} Signo (+) : Saldo comercial neto a favor de importaciones
 Signo (-) : Saldo comercial neto a favor de exportaciones

**Tasa de variación anual
 Promedio móvil doce meses
 Enero 2000
 Diciembre 2005**



**Tasa de variación anual
 Promedio móvil tres y seis meses
 Enero 2000
 Diciembre 2005**





Por Recurso Inyectado

	Diciembre 2005		Var. %	Acumulado Anual		Últimos 3 meses		Últimos 12 meses	
	GWh	Var. %	Anual	GWh	Var. %	GWh	Var. %	GWh	Var. %
Hidroeléctrica	115.5	-20.1	41.3	1,667.0	20.6	158.5	27.5	138.9	20.6
Geotérmica	92.2	9.1	12.1	982.1	3.6	84.3	5.5	81.8	3.6
Térmica	201.6	23.1	12.4	1,831.6	0.4	155.8	-3.0	152.6	0.4
Importaciones	0.0	22.8	-100.0	302.8	-34.9	0.4	-98.7	25.2	-34.9

^{1/} Incluye pérdidas por transmisión

Inyección nacional por Agente

	Diciembre 2005		Var. %	Acumulado Anual		Últimos 3 meses		Últimos 12 meses	
	GWh	Var. %	Anual	GWh	Var. %	GWh	Var. %	GWh	Var. %
Cel	115.5	-20.1%	41.3%	260.1	-56.2%	158.5	27.5%	139.0	19.8%
Nejapa Power	81.3	17.8%	0.3%	150.4	-72.8%	65.2	-11.6%	63.8	-14.6%
Duke Energy	97.3	15.9%	16.3%	181.2	-63.6%	77.2	0.5%	79.4	17.0%
LaGeo	92.2	9.1%	12.1%	176.7	-67.2%	84.3	5.5%	81.9	3.7%
Cessa	6.5	-4.9%	-4.4%	13.3	-62.1%	6.6	-3.2%	5.3	0.5%
Cassa	16.5	311.5%	0.0%	20.4	-43.2%	6.8	44.1%	4.2	29.8%

^{1/} Inyecciones provenientes de la red de distribución

Por Contratos de Inyección

	Ene-05	Feb-05	Mar-05	Abr-05	May-05	Jun-05	Jul-05	Ago-05	Sep-05	Oct-05	Nov-05	Dic-05
Excelergy	29.6	18.6	20.6	2.9	2.9	3.7	6.8	11.0	5.0	10.9	21.2	6.3
El Paso	1.4	1.7	2.5	2.2	14.1	0.5	5.1	6.4	0.2	0.0	0.0	0.0
Origem	8.6	8.8	7.9	15.4	3.2	0.4	3.3	5.2	6.3	1.5	0.0	0.0
Caess	0.0	0.0	0.0	0.0	0.0	0.0	0.0	0.0	0.0	0.0	0.0	0.0
Delsur	3.4	2.7	2.5	2.5	0.8	0.9	6.4	7.4	6.5	1.2	0.0	0.0
AES Clesa	0.0	0.0	0.0	0.0	0.0	0.0	0.0	0.0	0.0	0.0	0.0	0.0
Cel	28.7	25.7	28.7	27.8	8.9	27.4	28.7	28.7	27.8	28.7	27.2	28.7
Nejapa	84.0	76.3	85.1	83.1	81.3	83.0	81.0	79.5	71.2	74.3	80.8	84.4
Duke Energy	51.1	46.6	50.8	50.0	128.7	51.8	51.4	50.3	49.7	18.1	0.0	0.0
LaGeo	62.2	56.5	62.6	60.8	65.5	66.2	68.4	68.1	65.5	64.5	64.2	68.3
Cessa	0.1	0.1	0.1	0.1	0.1	0.1	0.1	0.2	0.2	0.2	0.2	0.1
Cassa	0.0	0.0	0.0	0.0	0.0	0.0	0.0	0.0	0.0	0.0	0.0	0.0
(-) C.X. ^{1/}	0.1	31.8	3.7	4.1	4.2	0.8	0.0	1.1	2.4	-2.6	0.0	0.0
Total	268.9	237.0	257.1	240.7	301.4	233.1	251.0	255.7	230.0	196.8	193.5	187.8

^{1/} CX: Contratos de Exportación



Por Mercado Primario

Mercado	Ene-05	Feb-05	Mar-05	Abr-05	May-05	Jun-05	Jul-05	Ago-05	Sep-05	Oct-05	Nov-05	Dic-05
MC	268.9	237.0	257.1	240.7	301.4	233.1	251.0	255.7	230.0	196.8	193.5	187.8
MRS	98.8	116.5	141.8	163.7	101.4	158.5	149.8	142.2	155.6	190.3	193.1	214.3
Total	367.7	353.5	398.9	404.5	402.9	391.6	400.9	397.8	385.6	387.1	386.6	402.1

MC: Mercado de Contratos

MRS: Mercado Regulador del Sistema

Mercado de Contratos por Operador

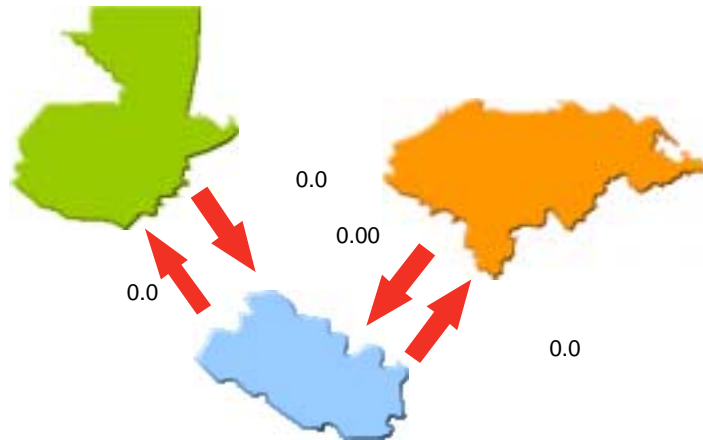
Operador	Ene-05	Feb-05	Mar-05	Abr-05	May-05	Jun-05	Jul-05	Ago-05	Sep-05	Oct-05	Nov-05	Dic-05
CAESS	99.2	90.0	99.1	96.5	97.1	96.5	99.5	98.6	96.3	81.3	69.1	71.4
DELSUR	71.4	61.7	65.4	54.2	38.0	44.1	56.8	63.3	42.9	31.4	41.0	43.6
CLESA	29.9	28.3	29.4	28.6	28.8	28.7	30.0	29.4	28.6	20.8	15.6	16.1
EEO	18.9	17.1	18.9	18.3	18.5	18.3	18.9	18.8	18.3	13.8	10.6	11.0
DEUSEM	6.4	5.7	6.4	6.1	6.2	6.0	6.4	6.4	6.1	5.1	4.3	4.4
CEL-COM	0.3	0.3	0.3	0.3	75.7	1.7	0.3	0.3	0.3	0.3	0.3	0.3
LAGEO-COM	0.7	0.6	0.7	0.7	0.7	0.7	0.7	0.7	0.6	0.6	0.6	0.6
EXCELERGY	13.6	7.8	8.4	8.4	8.7	9.5	9.9	9.6	9.3	14.9	24.5	12.0
ANDA	28.4	25.4	28.4	27.5	27.7	27.5	28.4	28.4	27.5	28.4	27.4	28.4
OTROS	0.2	0.1	0.1	0.1	0.1	0.1	0.1	0.2	0.2	0.2	0.2	0.0
Total MC	268.9	237.0	257.1	240.7	301.4	233.1	251.0	255.7	230.0	196.8	193.5	187.8

Los valores negativos corresponden a desviaciones de contratos inyectadas al MRS.

*/ Variaciones mayores de 2000% no se detallan

Mercado Regulador del Sistema por Operador

Operador	Ene-05	Feb-05	Mar-05	Abr-05	May-05	Jun-05	Jul-05	Ago-05	Sep-05	Oct-05	Nov-05	Dic-05
CAESS	38.2	44.7	50.2	60.5	61.4	56.3	57.6	55.2	55.1	69.6	78.1	77.1
DELSUR	13.1	17.5	24.6	34.1	49.8	41.6	30.5	23.0	41.0	43.4	15.2	45.4
CLESA	34.1	31.3	37.5	38.0	34.7	34.5	34.7	35.5	35.4	41.5	46.1	52.2
EEO	18.3	17.8	22.5	22.3	20.8	17.8	19.1	18.2	16.5	23.1	26.6	29.8
DEUSEM	2.7	2.6	3.3	3.6	3.1	3.1	3.0	2.9	2.8	3.9	4.7	5.1
CEL-COM	0.0	0.0	0.0	0.0	-75.4	-1.3	0.0	0.0	0.0	0.0	0.0	0.0
LAGEO-COM	0.00	0.00	0.00	0.00	0.02	0.00	0.00	0.00	0.00	-0.01	0.53	0.00
EXCELERGY	-5.4	-0.2	0.0	0.0	0.4	0.0	0.0	0.0	0.0	-2.0	-0.8	0.0
ANDA	-3.7	-3.5	-2.0	-2.4	-1.6	-3.8	-3.2	-3.0	-2.9	-4.2	-2.6	-2.3
OTROS	1.5	6.3	5.7	7.5	8.1	10.3	8.2	10.3	7.8	15.2	25.1	6.8
Total MRS	98.8	116.5	141.8	163.7	101.4	158.5	149.8	142.2	155.6	190.3	193.1	214.3



Comercio Internacional por Tipo de Operador

Importaciones	Ene-05	Feb-05	Mar-05	Abr-05	May-05	Jun-05	Jul-05	Ago-05	Sep-05	Oct-05	Nov-05	Dic-05
DISTRIBUIDORES	8.7	2.5	10.0	0.5	0.9	6.4	7.4	7.4	6.4	1.1	0.0	0.0
COMERCIALIZADORES	30.5	34.4	24.8	3.3	2.0	14.8	20.5	20.5	4.0	0.2	0.0	0.0
GENERADORES	1.9	2.3	0.8	32.6	18.3	17.4	1.6	1.3	2.6	0.0	0.0	0.0
DESVIOS	1.8	2.1	1.7	1.8	1.7	1.2	1.5	1.7	1.7	1.4	1.5	0.0
EMERGENCIA	0.0	0.0	0.0	1.6	0.0	1.8	0.0	0.0	0.0	0.0	0.0	1.3
Total	42.9	41.4	37.3	39.7	22.9	41.7	31.0	31.0	14.7	2.6	1.5	1.3

Exportaciones	Ene-05	Feb-05	Mar-05	Abr-05	May-05	Jun-05	Jul-05	Ago-05	Sep-05	Oct-05	Nov-05	Dic-05
DISTRIBUIDORES	0.0	0.00	0.0	0.0	0.0	0.0	0.0	0.0	0.0	0.0	0.0	0.0
COMERCIALIZADORES	0.1	0.2	3.8	4.3	6.6	2.9	0.1	1.1	0.6	1.6	0.1	0.0
GENERADORES	0.7	0.0	0.00	0.000	0.1	0.0	0.0	0.0	0.1	0.2	0.0	0.0
DESVIOS	1.4	1.3	1.4	1.1	1.1	2.8	1.3	1.4	1.3	0.5	1.0	0.0
EMERGENCIA	0.0	0.0	0.0	0.0	0.0	0.0	0.0	0.0	0.0	0.0	0.0	1.4
Total	2.2	1.5	5.2	5.4	7.8	5.7	1.4	2.4	2.0	2.4	1.1	1.4



Importaciones por Operador

Operador	2005												Total
	Ene	Feb	Mar	Abr	May	Jun	Jul	Ago	Sep	Oct	Nov	Dic	
CAESS	-	-	-	-	-	-	-	-	-	-	-	-	-
DELSUR	3.3	2.6	2.5	0.4	8.3	0.9	6.4	7.4	6.4	1.1	-	-	39.3
CLESA	2.6	6.1	0.0	0.3	0.1	-	-	-	-	-	-	-	9.2
EXCELERGY	20.9	16.3	20.5	13.4	2.4	0.8	6.4	9.3	2.6	0.1	-	-	92.7
EL PASO	0.8	1.9	3.0	2.4	0.8	0.6	4.5	6.3	0.3	-	-	-	20.7
DUKE	2.2	0.1	0.4	0.0	0.0	1.7	0.2	-	-	-	-	-	4.7
LAGEO	1.7	1.5	1.3	-	-	-	1.4	-	1.0	-	-	-	6.9
CEL	1.6	0.3	0.6	0.2	24.2	16.6	15.7	1.0	1.6	-	-	-	61.8
MERCELEC	0.7	0.9	0.5	11.6	0.0	0.0	0.5	0.6	0.4	-	-	-	15.2
ORIGEM	12.5	11.3	10.5	7.4	0.5	0.6	2.5	3.9	0.6	0.1	-	-	50.1
DUKE-COMERC.	-	-	-	-	-	-	0.5	0.4	-	-	-	-	1.0
Poliwatt	-	-	-	-	-	-	0.3	-	-	-	-	-	0.3
DESVIOS	2.3	1.3	2.1	1.7	1.8	1.7	1.2	1.7	1.7	-	1.5	1.3	18.3
Cessa	-	-	-	-	-	-	-	-	-	-	-	-	-
Total	48.5	42.4	41.4	37.3	38.2	22.9	39.8	30.7	14.7	1.3	1.5	1.3	320.0

Exportaciones por Operador

Operador	2005												Total
	Ene	Feb	Mar	Abr	May	Jun	Jul	Ago	Sep	Oct	Nov	Dic	
NEJAPA	-	-	-	-	-	-	-	-	-	-	-	-	0.0
DUKE	-	-	-	-	0.131	0.009	0.007	-	0.025	-	-	-	0.2
EL PASO	0.1	0.0	3.7	4.2	5.2	0.70	-	1.07	0.03	0.62	-	-	15.7
CAESS	-	-	-	-	-	-	-	-	-	-	-	-	0.0
EXCELERGY	-	-	-	-	0.2	-	-	-	-	-	0.1	-	0.3
POLIWATT	-	-	-	-	0.2	-	-	-	-	-	-	-	0.2
MERCELEC	-	0.0	0.1	0.1	1.0	0.05	0.12	-	0.03	0.85	-	-	2.1
LAGEO	-	-	-	-	-	-	-	-	-	0.03	-	-	0.0
CEL	0.7	-	-	-	-	-	-	-	-	0.2	-	-	0.9
DUKE-COMERC.	-	-	-	-	-	2.2	-	-	-	0.2	-	-	2.4
DESVIOS	1.3	1.3	1.4	1.1	1.1	2.8	1.3	1.4	1.3	0.5	1.0	1.4	16.0
Total	2.2	1.3	5.2	5.4	7.8	5.8	1.4	2.4	1.4	2.4	1.1	1.4	37.8

Comercio Internacional por frontera

Operador	Guatemala		Honduras		Total	
	Exportac.	Importac.	Exportac.	Importac.	Exportac.	Importac.
ENERO	0.4	40.7	1.8	8.1	2.2	48.8
FEBRERO	0.02	37.3	0.02	3.8	0.04	41.1
MARZO	3.72	37.1	0.05	2.2	3.8	39.3
ABRIL	0.01	32.7	4.26	2.9	4.3	35.6
MAYO	2.01	36.10	4.72	0.30	6.7	36.4
JUNIO	4.42	21.92	1.37	0.98	5.8	22.9
JULIO	0.00	38.60	0.20	0.00	0.2	38.6
AGOSTO	0.00	29.17	1.07	0.06	1.1	29.2
SEPTIEMBRE	0.08	13.02	0.65	0.00	0.7	13.0
OCTUBRE	0.25	1.26	1.59	0.00	1.8	1.3
NOVIEMBRE	0.00	0.00	0.10	0.00	0.1	0.0
DICIEMBRE	0.00	0.00	0.00	0.00	0.0	0.0
Total	10.9	287.8	15.8	18.3	26.7	306.1



Mes	Promedio		Variaciones			
	2004	2005	Mes	Anual	Acum.	Prom. anual
Ene	\$ 68.57	\$ 64.76	-11.2%	-5.6%	-11.2%	-3.9%
Feb	\$ 77.19	\$ 72.49	11.9%	-6.1%	-0.6%	-4.2%
Mar	\$ 67.65	\$ 87.92	21.3%	30.0%	20.5%	-0.6%
Abr	\$ 60.74	\$ 95.01	8.1%	56.4%	30.2%	5.7%
May	\$ 70.16	\$ 63.79	-32.9%	-9.1%	-12.6%	4.9%
Jun	\$ 71.68	\$ 93.15	46.0%	29.9%	27.7%	6.0%
Jul	\$ 64.80	\$ 86.51	-7.1%	33.5%	18.6%	9.6%
Ago	\$ 67.68	\$ 83.31	-3.7%	23.1%	14.2%	12.4%
Sep	\$ 66.83	\$ 77.23	-7.3%	15.6%	5.9%	13.4%
Oct	\$ 63.33	\$ 66.77	-13.5%	5.4%	-8.5%	14.6%
Nov	\$ 75.81	\$ 62.29	-6.7%	-17.8%	-14.6%	11.6%
Dic	\$ 72.95	\$ 87.96	41.2%	20.6%	20.6%	13.8%

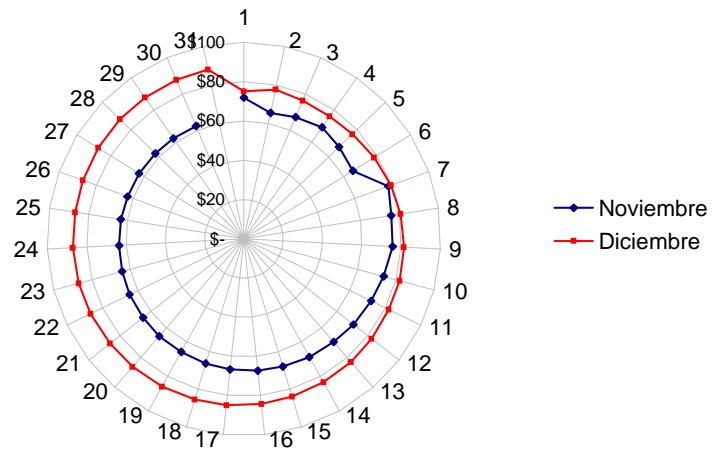
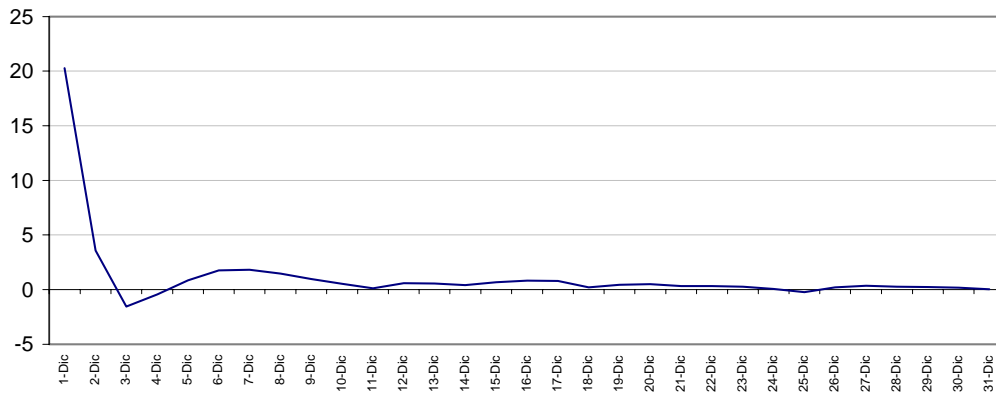
1/

Mensual: Relación mes inmediato anterior
 Anual: Relación igual mes año anterior
 Acumulada: Relación respecto a diciembre año anterior
 Promedio anual: Relación últimos doce meses

Precio Máximo horario: \$ 86.08 / MWh
Precio Mínimo horario: \$ 36.07 / MWh



Volatilidad de los precios





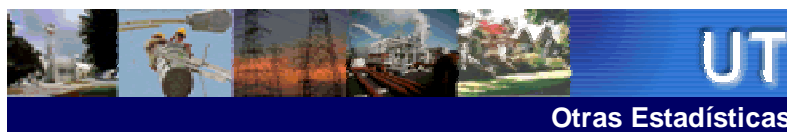
ENS, Pérdidas e interrupciones

Rubros	Diciembre 2005	% ^{1/}	Variaciones		Acumulado Anual	
			Mensual	Anual	Acumulada	Var. %
Energía no Servida (MWh)	546.46	0.14%	27.91	38.69	8,773.16	17.93
Pérdidas de Transmisión (GWh)	6.9					
Interrupciones de Servicio	139	eventos				

^{1/} Energía no Servida como porcentaje de demanda

Interrupciones	Diciembre 2005
Voltaje	
Circuitos de 23 kV	11
Circuitos de 34.5 kV	14
Circuitos de 46 kV	106
Línea de 115 kV	8
Línea de Interconexión	0
Total	139
Motivo	
Falla en líneas de transmisión	3
Mantenimiento en línea de transmisión	5
Falla en circuitos de distribución	84
Mantenimiento líneas de distribución	47
Fallas líneas de interconexión	0
Mantenimiento línea de interconexión 1.	0
Actuación del EDLI	-
Total	139

^{1/} Mantenimiento o por solicitud de líneas de interconexión Guatemala y Honduras

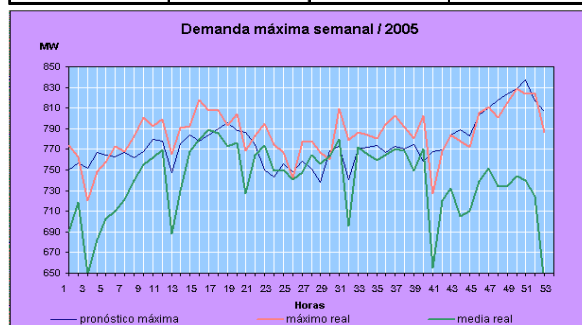


Generación obligada

Rubros	Diciembre 2005	Acumulado Anual		Últimos tres meses		Últimos doce meses	
	Energía	MWh	Var. %	MWh	Var. %	MWh	Var. %
Servicio de CAG	-	3,423.2	-95.8	-	0.0	-	0.0
Sustitución	635.9	63,636.3	52.1	1,983.1	0.0	-	0.0
Calidad de servicio	-	-	-	-	-	-	0.0
Estabilización de precios	2,859.5	294,885.4	-	-	-	-	0.0
Sustitución con Equipos RFC	232,943.7	239,885.1	12,656.6	-	0.0	-	0.0
Total	236,439.0	601,829.9					

Demanda Máxima de Potencia

Demanda	Máxima	Nocturna	Mínima
Ene	773	690	288
	3-Ene-05 18:30	4-Ene-05 15:00	2-Ene-05 3:30
Feb	801	754	323
	28-Feb-05 19:00	28-Feb-05 14:30	6-Feb-05 3:00
Mar	799	770	345
	15-Mar-05 19:00	15-Mar-05 14:30	26-Mar-05 3:00
Abr	813	789	342
	14-Abr-05 19:00	20-Abr-05 15:30	4-Abr-05 3:30
May	804	776	265
	11-May-05 19:00	12-May-05 15:00	20-May-05 0:30
Jun	777	750	353
	29-Jun-05 19:30	16-Jun-05 11:30	27-Jun-05 2:00
Jul	809	780	345
	27-Jul-05 19:00	28-Jul-05 14:00	25-Jul-05 3:00
Ago	794	772	329
	30-Ago-05 19:00	10-Ago-05 11:30	7-Ago-05 3:30
Sep	803	770	348
	8-Sep-05 19:00	9-Sep-05 14:00	16-Sep-05 3:00
Oct	784	729	325
	20-Oct-05 18:30	18-Oct-05 14:00	3-Oct-05 3:30
Nov	815	751	333
	30-Nov-05 18:30	15-Nov-05 15:00	3-Nov-05 2:00
Dic	829	744	334
	7-Dic-05 18:30	6-Dic-05 11:00	26-Dic-05 3:00

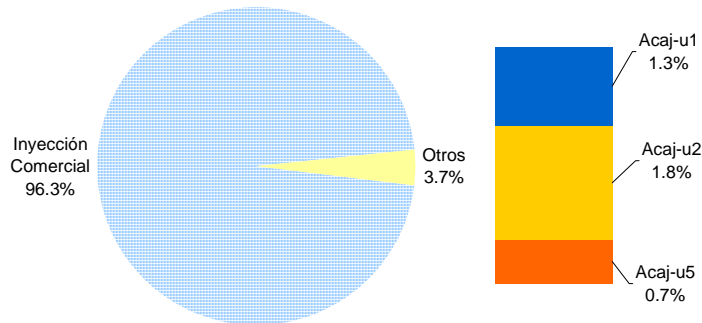




Reserva Fría por Confiabilidad

Mes	Pi (US\$)	Var.% Mensual	Inyecciones por planta (MWh)				Inyección Total (MWh)	% RFC
			Acaj-u1	Acaj-u2	Acaj-u5	Total		
Feb-04	2.24	29.5	0.0	0.0	1,031.5	1,031.5	360,734.1	0.3
Mar-04	2.07	-7.6	344.8	309.7	524.6	1,179.1	402,873.9	0.3
Abr-04	1.60	-22.7	0.0	0.0	87.4	87.4	378,638.2	0.0
May-04	1.65	3.1	3,496.8	1,782.7	1,190.2	6,469.7	394,533.0	1.64
Jun-04	1.82	10.3	2,555.0	894.5	260.1	3,709.5	379,459.9	0.98
Jul-04	1.99	9.3	0.0	0.0	0.0	0.0	384,969.5	0.00
Ago-04	1.86	-6.5	0.0	0.0	71.6	71.6	384,225.0	0.02
Sep-04	1.83	-1.6	1,377.4	606.1	554.7	2,538.2	376,214.6	0.67
Oct-04	1.76	-3.8	1,559.7	0.0	555.2	2,114.8	427,861.9	0.49
Nov-04	1.92	9.1	774.7	215.5	553.4	1,543.7	378,419.4	0.41
Dic-04	1.86	-3.1	2,524.5	2,453.8	593.6	5,571.9	387,843.1	1.44
Ene-05	1.59	-14.5	1,247.9	0.0	471.2	1,719.1	367,723.4	0.47
Feb-05	2.08	30.8	230.0	0.0	981.7	1,211.8	353,502.0	0.34
Mar-05	1.71	-17.8	5,839.7	6,029.6	1,276.3	13,145.7	398,900.0	3.3
Abr-05	1.00	-41.5	6,613.1	7,465.3	946.0	15,024.5	404,454.0	3.7
May-05	1.98	98.0	8,419.2	9,654.9	2,064.1	20,138.1	402,851.9	5.0
Jun-05	3.87	95.5	11,760.0	10,757.0	4,217.3	26,734.4	391,613.3	6.8
Jul-05	4.64	19.9	6,818.1	6,905.5	1,432.4	15,156.0	400,864.4	3.8
Ago-05	2.96	-36.2	6,218.3	6,103.1	1,612.0	13,933.5	397,821.2	3.5
Sep-05	2.60	-12.2	4,393.7	0.0	1,232.2	5,625.9	385,580.5	1.5
Oct-05	1.27	-51.2	1,941.1	0.0	714.4	2,655.4	387,145.5	0.7
Nov-05	1.93	52.0	4,260.6	4,263.3	1,732.9	10,256.7	386,591.8	2.7
Dic-05	4.88	152.8	5,046.1	7,241.8	2,787.7	15,075.6	402,094.9	3.7

^{1/} Dato calculado a partir del 15/03/2003, fecha de inicio del mercado. Se estimó solo con datos de potencia, no incluye costos variables



Condiciones de Reserva

Reserva Rodante y Reserva Fría en Demanda Máxima (MW) Dic-05

Día	Cap. Disponible	Gen. Despachada	Demanda + Perdidas	Intercambio Neto *	Reserva Rodante	Reserva Fría
1	914	817	810	-7	32	65
2	930	799	799	0	66	65
3	890	707	707	0	120	63
4	862	659	658	-1	30	173
5	941	816	819	4	60	65
6	946	815	816	1	66	65
7	893	836	828	-8	57	0
8	941	792	802	10	150	0
9	941	801	800	-1	75	65
10	881	729	738	8	89	63
11	887	712	711	0	32	143
12	926	793	799	6	133	0
13	925	818	822	4	43	65
14	907	821	818	-3	86	0
15	904	817	820	3	87	0
16	921	820	820	0	36	65
17	902	726	732	6	129	47
18	911	726	713	-13	43	143
19	895	822	823	1	73	0
20	928	821	817	-3	42	65
21	930	806	809	3	124	0
22	904	794	794	0	45	65
23	941	774	775	0	75	92
24	934	685	686	1	69	179
25	799	649	643	-5	33	117
26	888	778	777	-1	83	27
27	879	780	783	3	98	0
28	873	775	783	7	98	0
29	895	780	779	-1	100	15
30	872	763	761	-2	44	65
31	891	694	686	-8	54	143

* Valor positivo significa Importación

Nota:
Valores por debajo del 7% implican déficit de reserva



UT

Otras Estadísticas

Entrega	Fecha Inicio	Hora Inicio	Fecha Final	Hora Final	Duración	Rele	Motivo	KWh	Responsable
CAMPAMENTOS	01-Dic-06	00:00	13-Dic-06	15:22	303h 22m	MANUAL	MANTENIMIENTO PROGRAMADO		CLESA
DEUSEM	01-Dic-06	08:38	01-Dic-06	08:42	4m	59N	FALLA EN LINEA	862	DEUSEM
CLESA ATEOS	01-Dic-06	10:59	01-Dic-06	11:07	8m	51	FALLA EN LINEA RETRASO POR FALLA EN COMANDOS DE SCADA, EL CIERRE SE EFECTUO EN FORMA LOCAL	516	CLESA
ANDA NEJA	02-Dic-06	06:43	02-Dic-06	06:45	2m	51 Y 67N	FALLA EN LINEA	892	ANDA
LAGEO PEDR	03-Dic-06	08:29	03-Dic-06	08:31	2m	51, 5 TN	FALLA EN LINEA,INDICO TAMBIEN 59N.	256	DELSUR
ANDA NEJA	03-Dic-06	18:09	03-Dic-06	18:12	3m	51,67N	FALLA EN LINEA	1,305	ANDA
ANDA NEJA	03-Dic-06	18:18	03-Dic-06	18:39	21m	51,67N	FALLA EN LINEA ANDA ESPERARA UN TIEMPO PARA SOLICITAR OTRA PRUEBA.	3,304	ANDA
ANDA NEJA	03-Dic-06	22:58	03-Dic-06	23:00	2m	51,67N	FALLA EN LINEA	485	ANDA
ANDA NEJA	03-Dic-06	23:30	03-Dic-06	23:35	5m	51,67N	FALLA EN LINEA,ANDA REALIZANDO PRUEBA A EQUIPO.	521	ANDA
ATIOCOYO	04-Dic-06	07:50	04-Dic-06	14:27	6h 37m	MANUAL	MANTENIMIENTO PROGRAMADO TRABAJO PROGRAMADO POR ETESAL EN SANA Y GUAJ. PAMM.	2,647	ETESAL
ANDA SANA	04-Dic-06	08:09	04-Dic-06	14:32	6h 23m	MANUAL	TRABAJO PROGRAMADO POR ETESAL EN SANA Y GUAJ. PAMM.	63,833	ETESAL
CLEA Y ZONA2	04-Dic-06	08:09	04-Dic-06	14:22	6h 13m	MANUAL	MANTENIMIENTO PROGRAMADO TRABAJO PROGRAMADO POR ETESAL EN SANA Y GUAJ. PAMM.	12,270	ETESAL
CLESA-2 SANA	04-Dic-06	08:09	04-Dic-06	14:21	6h 12m	MANUAL	TRABAJO PROGRAMADO POR ETESAL EN SANA Y GUAJ. PAMM.	38,830	ETESAL
CLESA-1 SANA	04-Dic-06	08:09	04-Dic-06	14:21	6h 12m	MANUAL	MANTENIMIENTO PROGRAMADO TRABAJO PROGRAMADO POR ETESAL EN SANA Y GUAJ. PAMM. CARGA RECUPERADA EN AHUA REFLEJADA EN ESTE CIRCUITO.	21,910	ETESAL
CESSA	04-Dic-06	08:11	04-Dic-06	14:46	6h 35m	MANUAL	MANTENIMIENTO PROGRAMADO TRABAJO PROGRAMADO POR ETESAL EN SANA Y GUAJ. PAMM.		ETESAL
ZONA 3	04-Dic-06	08:12	04-Dic-06	14:20	6h 8m	MANUAL	MANTENIMIENTO PROGRAMADO TRABAJO PROGRAMADO POR ETESAL EN SANA Y GUAJ. PAMM.	7,360	ETESAL
CLESA-CESSA	04-Dic-06	08:12	04-Dic-06	14:17	6h 5m	MANUAL	MANTENIMIENTO PROGRAMADO TRABAJO PROGRAMADO POR ETESAL EN SANA Y GUAJ. PAMM.	13,992	ETESAL



Entrega	Fecha Inicio	Hora Inicio	Fecha Final	Hora Final	Duración	Rele	Motivo	KWh	Responsable
AHUA-SANA	04-Dic-06	08:13	04-Dic-06	13:55	5h 42m	MANUAL	MANTENIMIENTO PROGRAMADO TRABAJO PROGRAMADO POR ETESAL EN SANA Y GUAJ. PAMM.		ETESAL
GUAJ-SANA	04-Dic-06	08:14	04-Dic-06	14:10	5h 56m	MANUAL	MANTENIMIENTO PROGRAMADO TRABAJO PROGRAMADO POR ETESAL EN SANA Y GUAJ. PAMM.		ETESAL
SANA-OPIC	04-Dic-06	08:15	04-Dic-06	13:54	5h 39m	MANUAL	MANTENIMIENTO PROGRAMADO TRABAJO PROGRAMADO POR ETESAL EN SANA Y GUAJ. PAMM.		ETESAL
SMIG-OZAT	04-Dic-06	08:40	04-Dic-06	12:53	4h 13m	MANUAL	MANTENIMIENTO PROGRAMADO,CAMBIO DE AISLAMIENTO.		ETESAL
CLEA-ZONA 2	04-Dic-06	09:00	04-Dic-06	09:16	16m	MANUAL	SOLICITUD DE DISTRIBUIDOR PARA RECUPERAR PARTE DE CARGA DE SUB-SANA.	3,253	CLESA
CLEA-ZONA 2	04-Dic-06	12:53	04-Dic-06	14:14	1h 21m	51	FALLA EN LINEA INDICO 59N. 12:56. 13:01 HRS. PRUEBAS (-). CLESA REPORTA PUENTE ROTO.	30,375	CLESA
DELSUR SNVIC	04-Dic-06	17:37	04-Dic-06	17:38	1m	51	FALLA EN LINEA,INDICO TAMBIEN 59N.	95	DELSUR
ISLAS-LA UN.	04-Dic-06	22:58	05-Dic-06	19:17	20h 19m	51	FALLA EN LINEA INDICO 59N.PRUEBA A LAS 22:59 (-). CARGA TRANSFERIDA AL 4-83 A LAS 00:28 DEL 05/DIC. SE REPARO POSTE DANADO.ENS CALCULADA	4,530	EEO
BERLIN	06-Dic-06	00:17	06-Dic-06	00:19	2m	51	FALLA EN LINEA,INDICACION DE RELE 59N	58	EEO
Z18-DEUSEM	06-Dic-06	09:17	06-Dic-06	09:23	6m	59N	FALLA EN LINEA,ELIMINAR INDICACION DE 59N.	252	EEO
BERLIN	06-Dic-06	09:18	06-Dic-06	18:56	9h 38m	59N	FALLA EN LINEA DESBALANCE DE VOLTAJE. PRUEBA A LAS 09:21 (-). CARGA TRANSFERIDA AL 18-4-84 A LAS 10:25 HRS.	2,233	EEO
CESSA	07-Dic-06	07:47	07-Dic-06	09:18	1h 31m	51,27	FALLA EN LINEA INYECTABA 12 MW. CESSA INFORMA QUE NO ENCONTRO FALLA.		CESSA
CLESA-CESSA	07-Dic-06	07:48	07-Dic-06	08:32	44m	51	FALLA EN LINEA PRUEBA NEGATIVA A LAS 07:54 HRS. FUSIBLES QUEMADOS SUB-METAPAN.	1,907	CLESA
EEO-SAN MIG.	07-Dic-06	16:12	07-Dic-06	16:13	1m	51N	FALLA EN LINEA,INDICO TAMBIEN 59N.	428	EEO
CLESA-CESSA	07-Dic-06	16:46	07-Dic-06	16:50	4m	MANUAL	SOLICITUD DE DISTRIBUIDOR	80	CLESA
CLEA-ZONA 2	08-Dic-06	07:59	08-Dic-06	08:05	6m	MANUAL	SOLICITUD DE DISTRIBUIDOR,PARA TRANSFERIR CARGA AL 35-4-83.	1,422	CLESA
CLEA Y ZONA2	08-Dic-06	08:08	08-Dic-06	08:10	2m	MANUAL	SOLICITUD DE DISTRIBUIDOR,PARA TOMAR CARGA DEL 16-4-81.	71	CLESA
CLEA Y ZONA2	08-Dic-06	11:12	08-Dic-06	11:15	3m	MANUAL	SOLICITUD DE DISTRIBUIDOR	510	CLESA
CLEA-ZONA 2	08-Dic-06	11:16	08-Dic-06	11:24	8m	MANUAL	PARA NORMALIZAR CARGA QUE TENIA TRANSFERIDA. IDEM	952	CLESA



UT

Otras Estadísticas

Entrega	Fecha Inicio	Hora Inicio	Fecha Final	Hora Final	Duración	Rele	Motivo	KWh	Responsable
CAESS-STOM	08-Dic-06	12:59	08-Dic-06	16:47	3h 48m	MANUAL	SOLICITUD DE DISTRIBUIDOR		CAESS
							REPARACION DE ESTRUCTURAS Y CAMBIO DE AISLAMIENTO: LA CARGA SE TRASLADO HACIA SUB SANT,Y SUB SOYA.		
CESSA	09-Dic-06	02:12	09-Dic-06	05:46	3h 34m	51	FALLA EN LINEA		CESSA
							INDICO RELE 27 Y 59N, CESSA GENERANDO 9 MW. LINEA DE CLESA		
							SOBRE EL 4-84.		
CLEA-ZONA 2	09-Dic-06	08:01	09-Dic-06	08:05	4m	MANUAL	SOLICITUD DE DISTRIBUIDOR	934	CLESA
							PARA TRANSFERIR PARTE DE CARGA AL 35-4-83 E INSTALAR		
							PARARRAYOS EN EL CIRCUITO.		
CLEA Y ZONA2	09-Dic-06	08:06	09-Dic-06	08:08	2m	MANUAL	SOLICITUD DE DISTRIBUIDOR	70	CLESA
							PARA TOMAR PARTE DE CARGA DEL 16-4-81.		
CLES COMERC	09-Dic-06	08:21	09-Dic-06	08:23	2m	51	FALLA EN LINEA	63	CLESA
CLEA Y ZONA2	09-Dic-06	10:19	09-Dic-06	10:21	2m	MANUAL	SOLICITUD DE DISTRIBUIDOR,RETORNAR CARGA AL 16-4-81.	230	CLESA
CLEA-ZONA 2	09-Dic-06	10:21	09-Dic-06	10:23	2m	MANUAL	SOLICITUD DE DISTRIBUIDOR	263	CLESA
							TOMAR CARGA QUE ESTABA EN EL 35-4-83.		
CLEA-ZONA 2	09-Dic-06	10:38	09-Dic-06	12:58	2h 20m	51	FALLA EN LINEA	18,660	CLESA
							10:40, 10:51 PRUEBAS (-), CLESA RETIRO RAMAS SOBRE LA LINEA.		
							ENS CALCULADA.		
CLEA Y ZONA2	09-Dic-06	11:14	09-Dic-06	11:17	3m	MANUAL	SOLICITUD DE DISTRIBUIDOR	105	CLESA
							PARA RECUPERAR PARTE DE CARGA DEL 16-4-81.		
CLES-INDUSTR	09-Dic-06	13:28	09-Dic-06	13:33	5m	51	FALLA EN LINEA,SOBRECARGA.	258	CLESA
CLEA Y ZONA2	09-Dic-06	13:38	09-Dic-06	13:42	4m	MANUAL	SOLICITUD DE DISTRIBUIDOR,RETORNAR CARGA DEL 16-4-81.	627	CLESA
CLEA-ZONA 2	09-Dic-06	13:40	09-Dic-06	13:43	3m	59N	FALLA EN LINEA	360	CLESA
CLES COMERC	10-Dic-06	04:22	10-Dic-06	04:25	3m	MANUAL	SOLICITUD DE DISTRIBUIDOR,CAMBIO DE FUSIBLES.	30	CLESA
ZONA 9-10	10-Dic-06	08:10	10-Dic-06	08:33	23m	59N	FALLA EN LINEA	3,860	EEO
							EEO ESTABA REALIZANDO MANIOBRAS POR TRABAJOS PROGRAMADOS.		
							DEJA FUERA SUB-GOTERA Y SUB-JOCOAITIQUE.		
CLES COMERC	10-Dic-06	10:34	10-Dic-06	10:35	1m	51	FALLA EN LINEA	41	CLESA
ZONA 9-10	10-Dic-06	11:54	10-Dic-06	17:42	5h 48m	MANUAL	MANTENIMIENTO PROGRAMADO	82,610	EEO
							TRABAJOS EEO EN CIRCUITO. ENS CALCULADA.		
SMIC-DELIRI.	11-Dic-06	05:41	11-Dic-06	05:42	1m	51N	FALLA EN LINEA,INDICO RELE 59N.	55	EEO

Entrega	Fecha Inicio	Hora Inicio	Fecha Final	Hora Final	Duración	Rele	Motivo	KWh	Responsable
CAESS-3 SOYA	11-Dic-06	06:52	11-Dic-06	17:02	10h 10m	MANUAL	MANTENIMIENTO PROGRAMADO		CAESS
							TRABAJO CAESS EN SUB-AGUA CALIENTE, CARGA TRANSFERIDA.		
CAESS-2 SOYA	11-Dic-06	06:52	11-Dic-06	17:02	10h 10m	MANUAL	IDEM		CAESS
CAESS-1 SOYA	11-Dic-06	06:52	11-Dic-06	17:07	10h 15m	MANUAL	MANTENIMIENTO PROGRAMADO		CAESS
							TRABAJO CAESS EN SUB-AGUA CALIENTE, CARGA TRANSFERIDA.CIERRE		
							PIPARTE DE ETESAL EN LA SUBESTACION, NO RESPANDIO A COMANDO.		
DELSUR ATEO	11-Dic-06	07:24	11-Dic-06	07:25	1m	51N	FALLA EN LINEA,INDICO RELE 59N.	110	DELSUR
DELSUR-STOM	11-Dic-06	08:16	11-Dic-06	16:45	8h 29m	MANUAL	MANTENIMIENTO PROGRAMADO		DELSUR
							CARGA TRASLADADA PREVIAMENTE A SOYA Y NCUS.		
CGRA-SRAF	11-Dic-06	08:39	11-Dic-06	14:46	6h 7m	MANUAL	MANTENIMIENTO PROGRAMADO		ETESAL
ZAPOTTAN	11-Dic-06	11:30	11-Dic-06	11:33	3m	MANUAL	SOLICITUD DE DISTRIBUIDOR	338	CLESA
							POR SUSPENSION PROGRAMADA DE TRAMO ENTRE CIUDAD ARCE Y SITIO		
							DEL NINO.		
CLESA ATEOS	11-Dic-06	11:35	11-Dic-06	11:37	2m	MANUAL	IDEM	6	CLESA
NEJA-NEPO	11-Dic-06	13:59	11-Dic-06	14:06	7m	NO INDICO	FALLA EN LINEA		NEJAPA POWER
							NEPO REPORTA QUEJMA DE CANALES EN LA ZONA. AL MOMENTO DEL DIS		
							PARO NEPO INYECTABA 98.5 MW AL SISTEMA.		
CESSA	11-Dic-06	13:59	11-Dic-06	14:01	2m	27	FALLA EN SUBESTACIONES		CESSA
							AL MOMENTO DEL DISPARO CESSA INYECTABA 8 MW AL SISTEMA.		
ZAPOTTAN	11-Dic-06	17:37	11-Dic-06	17:41	4m	MANUAL	MANTENIMIENTO PROGRAMADO	455	CLESA
							PARA NORMALIZAR TRAMO DE LINEA EN EL QUE SE ESTABA TRABAJAN-		
							DO. NO SE TENIA CARGA FUERA.		
CLESA ATEOS	11-Dic-06	17:44	11-Dic-06	17:47	3m	MANUAL	IDEM	1	CLESA
Z18-DEUSEM	11-Dic-06	22:23	11-Dic-06	22:24	1m	51	FALLA EN LINEA,INDICO 59N.	36	EEO
ZONA 1 META.	13-Dic-06	08:03	13-Dic-06	08:19	16m	MANUAL	MANTENIMIENTO PROGRAMADO	1.976	CLESA
							PARA DEJAR FUERA TRAMO DE LINEA POR TRABAJOS PROGRAMADOS.		
ZONAS 8-18	14-Dic-06	07:06	14-Dic-06	07:07	1m	51	FALLA EN LINEA,INDICO RELE 59N.	118	EEO
ISLAS-LA UN.	15-Dic-06	07:02	15-Dic-06	17:02	10h 0m	MANUAL	MANTENIMIENTO PROGRAMADO	19.782	EEO
							QUEDA FUERA EL 60% DE LA CARGA, EL RESTO TRANSFERIDA AL		
							34-4-82 EN 13.2 KV. ENS CALCULADA.		
CASSA	15-Dic-06	13:14	15-Dic-06	14:10	56m	MANUAL	SOLICITUD DE PM CASSA REPORTA AISLADOR DANADO EN SU CKTO.		CASSA



Entrega	Fecha Inicio	Hora Inicio	Fecha Final	Hora Final	Duración	Rele	Motivo	KWh	Responsable
CLES-INDUSTR	15-Dic-06	13:39	15-Dic-06	13:47	8m	51	FALLA EN LINEA.SOBRECARGA.	391	CLESA
CAESS-COJUT.	15-Dic-06	14:01	15-Dic-06	14:03	2m	81	FALLA EN SUBESTACIONES.MALA OPERACION DE RELE.	168	ETESAL
CAESS ILOB/S	15-Dic-06	14:01	15-Dic-06	14:03	2m	81	IDEM	175	ETESAL
CESSA	15-Dic-06	17:29	15-Dic-06	17:35	6m	27	FALLA EN LINEA.CESSA ESTABA INYECTANDO 5 MW.		CESSA
CLESA-CESSA	15-Dic-06	17:29	15-Dic-06	20:07	2h, 38m	51	FALLA EN LINEA INDICA RELE 59N. 17:32 HRS. PRUEBA (-). QUEDA FUERA SUB RURAL METAPAN. ENS CALCULADA.	14,870	CLESA
ZONA 3	15-Dic-06	17:29	15-Dic-06	17:34	5m	59N	FALLA EN LINEA.DESBALANCE DE VOLTAJE.	108	CLESA
ZONA 3	15-Dic-06	17:36	15-Dic-06	17:42	6m	59N	FALLA EN LINEA.ELIMINAR INDICACION DE 59N.	130	CESSA
CESSA	15-Dic-06	17:36	15-Dic-06	18:56	1h, 20m	CERO VOLT	FALLA EN LINEA OPERO 59N Y DISPARO INTS. 4-83 Y 4-71. 4-84 SE DISPARO AL QUEDAR A CERO VOLTAJE. CESSA AISLO TP DAVADO.		CESSA
CLESA-CESSA	15-Dic-06	21:54	15-Dic-06	22:06	12m	MANUAL	SOLICITUD DE DISTRIBUIDOR ENERGIZAR TX EN SUB-RURAL.METAPAN RESULTANDO NEGATIVA LA PRUEBA.	240	CLESA
DELSUR ZACAT	16-Dic-06	08:41	16-Dic-06	17:13	8h, 32m	MANUAL	SOLICITUD DE DISTRIBUIDOR		DELSUR
							TRABAJOS PROGRAMADOS DE DELSUR EN CKTO. CARGA TRASLADADA A		
							SUB EL PEDREGAL.		
CLESA-CESSA	16-Dic-06	10:54	16-Dic-06	10:57	3m	MANUAL	SOLICITUD DE DISTRIBUIDOR	81	CLESA
							PARA PONER EN OPERACION SUBESTACION RURAL. 46/2.2 KV DE ME-TAPAN.		
CLESA-CESSA	16-Dic-06	15:55	16-Dic-06	15:58	3m	51	FALLA EN LINEA INDICO TAMBIEN 59N. CLESA REPORTA LLUVIA EN LA ZONA.	189	CLESA
CAESS ILOB/S	16-Dic-06	21:01	16-Dic-06	21:02	1m	51, 51N	FALLA EN LINEA.INDICO 59N.	120	CAESS
ISLAS-LA UN.	17-Dic-06	15:39	17-Dic-06	15:40	1m	51	FALLA EN LINEA	58	EEO
DELS.CUCUMAC	17-Dic-06	22:36	17-Dic-06	23:17	41m	MANUAL	SOLICITUD DE DISTRIBUIDOR PARA REALIZAR MANIOBRAS PROPIAS EN CKTO. CARGA TRANSFERIDA TOTALMENTE A STOM.		DELSUR
DELSUR ATEO	17-Dic-06	23:18	18-Dic-06	11:51	12h, 33m	MANUAL	SOLICITUD DE DISTRIBUIDOR POR MANIOBRAS EN SUS CIRCUITOS. CARGA TRANSFERIDA A SOYA.		DELSUR
CLES ATEOS	18-Dic-06	06:03	18-Dic-06	06:04	1m	51	FALLA EN LINEA	36	CLESA
ZONA 15	18-Dic-06	07:10	18-Dic-06	07:11	1m	51	FALLA EN LINEA.INDICO TAMBIEN 59N.	50	DELSUR



Entrega	Fecha Inicio	Hora Inicio	Fecha Final	Hora Final	Duración	Rele	Motivo	KWh	Responsable
LAGEO PEDR	18-Dic-06	08:53	18-Dic-06	08:54	1m	51, 51N	FALLA EN LINEA, INDICACION DE RELE 59N.	133	DELSUR
DELS.CUCUMAC	18-Dic-06	12:10	18-Dic-06	13:00	50m	MANUAL	SOLICITUD DE DISTRIBUIDOR, APERTURA A SOLICITUD DE DELSUR		DELSUR
NEJA-NEPO	18-Dic-06	14:20	18-Dic-06	14:24	4m	87L TRANSF	FALLA EN LINEA		NEJAPA POWER
							QUEMA DE CAVALES EN LA ZONA. NEPO INYECTABA 97.5 MW. OPERO		
							87L EN NEPO TRANSFIRIENDO DISPARO A NEJA.		
CESSA	18-Dic-06	14:20	18-Dic-06	14:22	2m	27	FALLA EN LINEA, ESTABA GENERANDO 10.1 MW.		CESSA
SMIG-DELIRI.	18-Dic-06	18:59	18-Dic-06	19:15	16m	MANUAL	SOLICITUD DE DISTRIBUIDOR	4,053	EEO
							ASLAR SUB-EL DELIRIO. 20:15 HRS. RECUPERADA. CAMBIO POWER		
							FUSE. ENS CALC.		
DELSUR ZACAT	19-Dic-06	06:56	19-Dic-06	06:57	1m	59N	FALLA EN LINEA, DESBALANCE DE VOLTAJE.	68	DELSUR
CAESS-2 NEJA	19-Dic-06	07:19	19-Dic-06	07:20	1m	51	FALLA EN LINEA, TAMBIEN SE DISPARO CIRCUITO DE CORINCA.		CAESS
CAESS ILOB/S	19-Dic-06	08:25	19-Dic-06	08:26	1m	51N	FALLA EN LINEA, INDICO TAMBIEN 59N.	77	CAESS
DELSUR ZACAT	19-Dic-06	16:10	19-Dic-06	16:11	1m	59N	FALLA EN LINEA	101	DELSUR
BERLIN	19-Dic-06	22:31	19-Dic-06	22:33	2m	51	FALLA EN LINEA, INDICO 59N.	56	EEO
NEJA-NEPO	20-Dic-06	06:58	20-Dic-06	07:08	10m	NO INDICO	FALLA EN LINEA		NEJAPA POWER
							EN NEPO OPERARON LOS RELES 86B Y 50BF. 07:02 PRUEBA (-).		
ANDA NEJA	20-Dic-06	06:58	20-Dic-06	09:43	2h 45m	51, 67N	FALLA EN LINEA	75,845	ANDA
							07:13 PRUEBA (-). FUE AISLADO CIRCUITO CON FALLA.		
ANDA SANA	20-Dic-06	21:10	20-Dic-06	21:14	4m	59N	FALLA EN LINEA, DESBALANCE DE VOLTAJE.	679	ANDA
ATTOCOYO	20-Dic-06	21:10	20-Dic-06	21:12	2m	59N	FALLA EN LINEA, ELIMINAR INDICACION DE 59N.	35	ANDA
DELS.CUCUMAC	21-Dic-06	13:48	21-Dic-06	13:50	2m	51	FALLA EN LINEA, INDICACION DE RELE 59N.	217	DELSUR
DELSUR ZACAT	22-Dic-06	06:51	22-Dic-06	06:52	1m	59N	FALLA EN LINEA, DESBALANCE DE VOLTAJES.	71	DELSUR
CLESA-CAGRE.	22-Dic-06	07:05	22-Dic-06	07:09	4m	MANUAL	SOLICITUD DE DISTRIBUIDOR, CAMBIAR POWER FUSE SUB-IZALCO.		CLESA
DELSUR ZACAT	22-Dic-06	17:34	22-Dic-06	17:36	2m	59N	FALLA EN SUBESTACIONES, MANIOBRAS EN CUCHILLAS.	186	DELSUR
CLEA-ZONA 2	23-Dic-06	01:09	23-Dic-06	01:10	1m	51	FALLA EN LINEA	170	CLESA
ISLAS-LA UN.	23-Dic-06	07:43	23-Dic-06	07:45	2m	51	IDEM	105	EEO
CLES ATEOS	23-Dic-06	17:50	23-Dic-06	17:52	2m	51	IDEM	102	CLESA
Z18-DEUSEM	23-Dic-06	18:56	23-Dic-06	18:57	1m	51	FALLA EN LINEA, INDICO TAMBIEN 59N.	49	EEO
ZONA 9-10	24-Dic-06	19:10	24-Dic-06	19:14	4m	51N	FALLA EN LINEA, INDICO 59N.	1,462	EEO
ZONA 9-10	24-Dic-06	19:38	24-Dic-06	19:41	3m	51N	IDEM	1,000	EEO



Otras Estadísticas

Entrega	Fecha Inicio	Hora Inicio	Fecha Final	Hora Final	Duración	Rele	Motivo	KWh	Responsable
CESSA	26-Dic-06	07:05	26-Dic-06	16:57	9h 52m	MANUAL	MANTENIMIENTO PROGRAMADO.MANTTO. EN LINEA DE 46 KV.		CESSA
ZONA 9-10	26-Dic-06	10:25	26-Dic-06	11:23	58m	51N	FALLA EN LINEA	9,937	EEO
ZONA 9-10	26-Dic-06	11:53	26-Dic-06	13:13	1h 20m	51N	INDICO 59N PRUEBA (-) 10:26 A LAS 11:23 CERRADO EN VACIO.	6,893	EEO
ZONA 9-10	26-Dic-06	14:39	26-Dic-06	14:45	6m	51N	FALLA EN LINEA INDICO 59N. A LAS 12:01 PRUEBA (-) EEO REVISARA CKTO. CERRADO EN VACIO	36,600	EEO
CLESA-CESSA	26-Dic-06	20:32	26-Dic-06	20:33	1m	51	FALLA EN LINEA INDICO TAMBIEN 59N.	71	CLESA
CLESA-CESSA	26-Dic-06	20:34	27-Dic-06	03:09	6h 35m	51	FALLA EN LINEA	17,710	CLESA
ZONA 3	26-Dic-06	20:34	26-Dic-06	20:36	2m	59N	PRUEBAS (-) A LAS 21:07 Y 23:24. EL 27/12/06 SE REALIZO PRUEBA A LAS 02:08 (-). A LAS 02:49 PRUEBA (+). ENS CALC.	62	CLESA
CESSA	27-Dic-06	02:08	27-Dic-06	02:09	1m	27	FALLA EN SUBESTACIONES		CESSA
ZONA 9-10	27-Dic-06	11:17	27-Dic-06	11:18	1m	51	AL MOMENTO DEL DISPARO CESSA INYECTABA 18 MW AL SISTEMA. FALLA EN LINEA.CESSA INYECTANDO 5 MW.	178	EEO
DEUSEM	27-Dic-06	16:13	27-Dic-06	16:16	3m	59N	INDICO RELE 59N. EEO ESTABA EFECTUANDO MANIOBRAS EN CUCHILLAS.	7,756	DEUSEM
ATICOYO	28-Dic-06	09:10	28-Dic-06	09:11	1m	51N	EEO ESTABA REALIZANDO MANIOBRAS P/ RECUPERAR SUB-CALIFORNIA.		
BERLIN	28-Dic-06	09:22	28-Dic-06	15:37	6h 15m	MANUAL	ESTUBO FUERA DE 09:25 A 16:48 H.POR MANTTO. ENS CALCULADA. FALLA EN LINEA INDICO 59N	17	DELSUR
ZAPOTTAN	28-Dic-06	12:20	28-Dic-06	12:21	1m	51N	MANTENIMIENTO PROGRAMADO		EEO
DELSUR-ATEO	28-Dic-06	14:01	28-Dic-06	14:02	1m	51N	TRABAJOS EN LINEA. LA CARGA FUE TRANSFERIDA HACIA EL INT. 4-84.		
DEUSEM	29-Dic-06	03:49	29-Dic-06	03:51	2m	59N	FALLA EN LINEA INDICO 59N.	195	CLESA
						51N	FALLA EN LINEA INDICO 59N	1444	DELSUR
						59N	FALLA EN LINEA INDICO 59N	6,420	DEUSEM
							TAMBIEN SE DISPARO INT. 4-71.CONTACTO DE ANIMAL SUB-USULUTAN		
							ENS CALCULADA		



Entrega	Fecha Inicio	Hora Inicio	Fecha Final	Hora Final	Duración	Rele	Motivo	KWh	Responsable
ANDA NEJA	29-Dic-06	14:17	29-Dic-06	14:22	5m	51, 67N	FALLA EN LINEA	2,234	ANDA
CLES COMERC	29-Dic-06	15:56	29-Dic-06	16:12	16m	MANUAL	SOLICITUD DE DISTRIBUIDOR	560	CLESA
							APERTURA DE EMERGENCIA A SOLICITUD DE CLESA. CLESA INFORMO		
							QUE PNC RETIRO A UNA PERSONA QUE HIZO CONTACTO CON CKTO.		
CLEA-ZONA 2	30-Dic-06	08:00	30-Dic-06	08:08	8m	MANUAL	SOLICITUD DE DISTRIBUIDOR	1,785	CLESA
							PARA DEJAR TRAMO DE LINEA FUERA POR TRABAJOS PROGRAMADOS. NO DEJA CARGA FUERA.		
CLEA-ZONA 2	30-Dic-06	16:22	30-Dic-06	16:34	12m	MANUAL	SOLICITUD DE DISTRIBUIDOR	2,946	CLESA
							PARA RECUPERAR TRAMO DE LINEA EN EL QUE TENIA MANTTO. PROG.		
CESSA	30-Dic-06	21:23	31-Dic-06	00:20	2h 57m	51	FALLA EN LINEA		CESSA
							INDICO 27. ESTABA GENERANDO 11 MW. PRUEBA NEG. A LAS 21:30 H.		
CLESA-CESSA	30-Dic-06	21:23	30-Dic-06	21:24	1m	59N	FALLA EN LINEA. DESBALANCE DE VOLTAJE.	67	CLESA
ATIOCOYO	31-Dic-06	00:41	31-Dic-06	00:45	4m	59N	FALLA EN LINEA. ELIMINAR INDICACION DE RELE 59N.	21	ANDA
ANDA SANA	31-Dic-06	00:41	31-Dic-06	00:45	4m	59N	FALLA EN LINEA. DESBALANCE DE VOLTAJE.	688	ANDA
CLES-INDUSTR	31-Dic-06	02:14	31-Dic-06	03:41	1h 27m	51	FALLA EN LINEA	2,262	CLESA
							02:21 HRS. PRUEBA NEGATIVA. LLUVIA EN LA ZONA. CLESA ENCONTRO		
							FUSIBLE FUNDIDO EN CORTE.		
CLESA ATEOS	31-Dic-06	08:20	31-Dic-06	08:21	1m	51	FALLA EN LINEA	45	CLESA
ZONA 9-10	31-Dic-06	18:36	31-Dic-06	18:40	4m	51N	FALLA EN LINEA. INDICO 59N	1,487	EEO
ZONA 9-10	31-Dic-06	19:09	31-Dic-06	19:12	3m	51N	FALLA EN LINEA. INDICO 59N. DEJO FUERA SUB ANAMOROS.	1,097	EEO



CUADRO DE MANTENIMIENTOS PROGRAMADOS
ENERO - DICIEMBRE 2005

PLANTAFIRMIIDAD	PROGRAMADO	DURACION	REPROGRAMADO	DURACION	EJECUTADO	DURACION	MOTIVO
GUAJAYO							
URIDAD 1	12-Apr-05	21 DIAS	30-May-05	21 DIAS	30-May-05	21 DIAS	Mantenimiento mayor
GERMIN GRANDE							
URIDAD 1	4-Jun-05	15 DIAS			4-Jun-05	15 DIAS	Formación de galaxia
URIDAD 2	19-Jul-04	205 DIAS	19-Jul-04	205 DIAS	19-Jul-04	205 DIAS	Reparación
8 DE NOVIEMBRE							
URIDAD 1	19-Sep-05	20 DIAS			21-Jun-05	17 DIAS	Mantenimiento mayor
URIDAD 2	29-Sep-05	20 DIAS			29-Feb-05	16 DIAS	Mantenimiento mayor
URIDAD 3	25-Apr-05	30 DIAS	14-Jun-05	30 DIAS	14-Jun-05	30 DIAS	Mantenimiento mayor
URIDAD 4	19-Apr-05	15 DIAS	30-May-05	15 DIAS	30-May-05	15 DIAS	Mantenimiento mayor
URIDAD 5	4-Jun-05	15 DIAS			4-Jun-05	15 DIAS	Mantenimiento mayor
16 DE SEPTIEMBRE							
URIDAD 1	5-Dec-04	209 DIAS					Reparación del generador por daños
URIDAD 2	9-Nov-05	26 DIAS					Mantenimiento mayor e inspección y pruebas de laminado de Estator del Generador
ABUQUENEN							
URIDAD 1	4-Apr-05	60 DIAS	6-Jun-05	10-Sep-05	6-Jun-05	10-Sep-05	Substituto del Generador y Mantenimiento de Testera
URIDAD 3	5-Sep-05	42 DIAS	25-Sep-05	42 DIAS	25-Sep-05	42 DIAS	Mantenimiento mayor, revisión anual
BERLIN							
URIDAD 1	9-Ago-05	25-Ago-05	30-Ago-05	19-Sep-05	30-Ago-05	15-Sep-05	Mantenimiento mayor, revisión anual
URIDAD 2							
ACAJUTLA							
UNIDAD 1			29-Dec-05	12-Jun-06	29-Dec-05	E	Cambio aislamiento de alambres y conexión de Cableado
UNIDAD 2			9-Oct-05	18-Oct-05	9-Oct-05	7 DIAS	Cambio aislamiento de alambres
URIDAD 3	19-Jun-05	30-Jun-05	19-Sep-05	30-Sep-05	19-Sep-05	12 DIAS	Reparación del Sistema de Combustión
MOTOR 1	2-Oct-05	17 DIAS			2-Oct-05	22-Oct-05	Mantenimiento de 24.000 Hrs.
MOTOR 2	31-Jul-05	15-Ago-05	5-Nov-05	20-Nov-05	5-Nov-05	27-Nov-05	Mantenimiento de 24.000 Hrs.
MOTOR 3			21-Ago-05	5-Sep-05	21-Ago-05	7-Sep-05	Mantenimiento de 24.000 Hrs.
ISOTAPANGO							
MOTOR 1	1-Nov-05	16-Nov-05					
MOTOR 2	16-Nov-05	30-Nov-05					
MOTOR 3	4-Oct-05	18-Oct-05					
NEJAPA POWER II							
MOTORES							ETES de los sensores de a/c, según se mantenga un todo
GRASA							
MOTORES	20-Jun-05	23-Jun-05	2-Sep-05	8-Oct-05	2-Sep-05	36 DIAS	Mantenimiento de 24.000 Hrs. en los motores



Km. 12 1/2 carretera al Puerto de La Libertad, Nuevo Cuscatlán, Departamento de La Libertad.
Tel. (503) 247-7300 / 210-3050
Fax. (503) 247-7301 / 210-3051

Correo: mercado@ut.com.sv / mail@ut.com.sv

www.ut.com.sv