



BOLETÍN ESTADÍSTICO

Agosto 2005



Unidad de Transacciones, S.A.

Administradora del Mercado Mayorista de Energía Eléctrica de El Salvador

Km. 12 ½ carretera al Puerto de La Libertad

CONTENIDO

	Pág.
Resumen Ejecutivo	3
Mercado Mayorista de Energía (MME)	
♦ Evolución de la demanda	4
♦ Cobertura de la demanda	5
Por recurso	5
Por agente	5
Por mercado	6
♦ Intercambios internacionales	7
♦ Precios	9
Sistema de Transmisión	
♦ Energía no servida	12
♦ Pérdidas de transmisión	12
♦ Interrupciones	12
Otras estadísticas	
♦ Generación obligada	13
♦ Demanda máxima de potencia	13
♦ Demanda máxima semanal	13
♦ Reserva fría por confiabilidad	14
♦ Condiciones de reserva	15
♦ Interrupciones del servicio	16
♦ Mantenimientos programados	29



Ago-05

Energía Transada		GWh	%
	Hidroeléctrica	161.2	39.5%
	Geotérmica	81.7	20.0%
	Térmica	133.8	32.8%
	Importaciones	29.2	7.2%
	Desvíos	2.1	0.5%
	Total inyecciones MME	408.0	100.0%
(-)	Exportaciones	1.1	
	Desvíos	1.5	
	Pérdidas de transmisión ^{1/}	7.7	1.9%
		397.8	
Demanda Mercado Mayorista			%
	Mercado de Contratos	255.7	64.3%
	Mercado Regulador del Sistema	142.2	35.7%
		397.8	Δ %MM12
			4.9
Energía de Paso		Retiro	Inyección
	Guatemala	0.4	9.5
	Honduras	9.3	0.4
Precios MRS (\$/MWh)			Δ %
	Promedio mensual	\$ 83.31	-7.1%
	Máximo	191.92	
	Mínimo	45.38	
Demanda Máxima de Potencia		MW	Hora
	Máxima	794	30-Ago-2005 19:00
	Mínima	329	7-Ago-2005 3:30

^{1/} Como porcentaje de la inyección

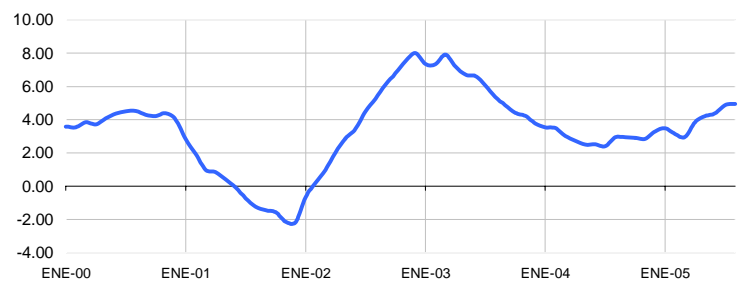
Nota: a partir del 21 de abril, los precios de compra en el MRS se han calculado con base al Acuerdo No. 78-E-2005 emitido por la Superintendencia General de Electricidad y Telecomunicaciones.



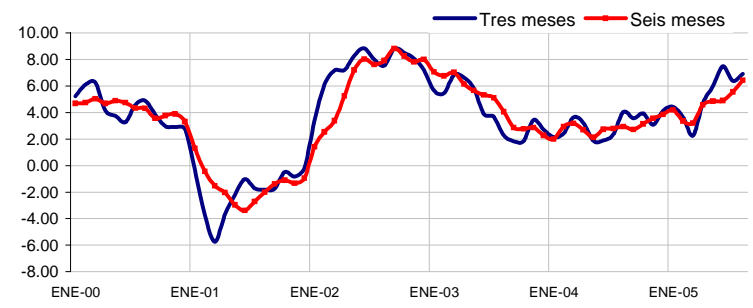
	Agosto 2005		Var. %	Acumulado Anual		Últimos tres meses		Últimos doce meses	
	GWh	Var. %	Anual	GWh	Var. %	GWh	Var. %	GWh	Var. %
Generación nacional transada	377.3	1.9	7.3	2,904.9	12.3	375.3	3.4	372.1	5.3
Intercambios Internacionales (+/-) ^{1/}	28.2	-26.6	8.6	268.1	-14.9	28.3	-11.9	27.9	-23.9
Pérdidas de transmisión	7.7	1.8	16.3	60.3	5.3	7.4	3.0	7.2	3.3
Demanda Mercado Mayorista	397.8	-0.8	6.8	3,117.7	5.4	396.8	6.9	384.6	4.9

^{1/} Signo (+) : Saldo comercial neto a favor de importaciones
 Signo (-) : Saldo comercial neto a favor de exportaciones

Tasa de variación anual
 Promedio móvil doce meses
 Enero 2000
 Agosto 2005



Tasa de variación anual
 Promedio móvil tres y seis meses
 Enero 2000
 Agosto 2005





Por Recurso Inyectado

	Agosto 2005		Var. %	Acumulado Anual		Últimos 3 meses		Últimos 12 meses	
	GWh	Var. %	Anual	GWh	Var. %	GWh	Var. %	GWh	Var. %
Hidroeléctrica	161.2	9.7	37.8	985.8	14.3	147.6	22.0	125.5	6.6
Geotérmica	81.7	-1.3	0.1	657.5	2.7	81.8	1.6	80.4	1.0
Térmica	133.8	-4.4	-13.5	1,261.6	5.4	145.9	0.7	157.5	12.9
Importaciones	29.2	-24.3	-5.4	288.5	-18.0	29.7	-18.3	33.5	-21.1

^{1/} Incluye pérdidas por transmisión

Inyección nacional por Agente

	Agosto 2005		Var. %	Acumulado Anual		Últimos 3 meses		Últimos 12 meses	
	GWh	Var. %	Anual	GWh	Var. %	GWh	Var. %	GWh	Var. %
Cel	161.2	9.7%	37.8%	308.1	-34.5%	147.6	22.1%	125.6	6.4%
Nejapa Power	55.0	-4.2%	-28.7%	112.5	-64.7%	60.7	-19.3%	68.2	-4.6%
Duke Energy	75.6	-5.0%	5.9%	155.2	-44.6%	82.1	23.7%	80.5	38.9%
LaGeo	81.7	-1.3%	0.1%	164.6	-54.3%	81.8	1.6%	80.5	1.0%
Cessa	3.1	9.0%	-49.5%	6.0	-75.6%	3.2	-5.5%	5.4	12.3%
Cassa	0.0	0.0%	0.0%	0.0	-100.0%	0.0	-100.0%	3.6	27.2%

^{1/} Inyecciones provenientes de la red de distribución

Por Contratos de Inyección

	Sep-04	Oct-04	Nov-04	Dic-04	Ene-05	Feb-05	Mar-05	Abr-05	May-05	Jun-05	Jul-05	Ago-05
Excelergy	26.6	24.0	24.0	24.9	29.6	18.6	20.6	2.9	2.9	3.7	6.8	11.0
El Paso	0.0	1.8	2.1	0.1	1.4	1.7	2.5	2.2	14.1	0.5	5.1	6.4
Origem	9.7	14.6	4.9	7.7	8.6	8.8	7.9	15.4	3.2	0.4	3.3	5.2
Caess	0.0	0.0	0.0	0.0	0.0	0.0	0.0	0.0	0.0	0.0	0.0	0.0
Delsur	0.3	2.0	0.1	2.2	3.4	2.7	2.5	2.5	0.8	0.9	6.4	7.4
AES Clesa	0.5	0.0	0.0	0.0	0.0	0.0	0.0	0.0	0.0	0.0	0.0	0.0
Cel	34.9	36.0	25.5	25.9	28.7	25.7	28.7	27.8	8.9	27.4	28.7	28.7
Nejapa	84.3	84.3	82.2	86.7	84.0	76.3	85.1	83.1	81.3	83.0	81.0	79.5
Duke Energy	55.0	56.8	50.4	51.5	51.1	46.6	50.8	50.0	128.7	51.8	51.4	50.3
LaGeo	57.0	59.2	57.9	61.9	62.2	56.5	62.6	60.8	65.5	66.2	68.4	68.1
Cessa	0.0	0.0	0.0	0.1	0.1	0.1	0.1	0.1	0.1	0.1	0.1	0.2
Cassa	0.0	0.0	0.0	0.0	0.0	0.0	0.0	0.0	0.0	0.0	0.0	0.0
(-) C.X. ^{1/}	3.1	1.9	0.2	0.7	0.1	31.8	3.7	4.1	4.2	0.8	0.0	1.1
Total	265.2	276.8	247.0	260.4	268.9	205.3	257.1	240.7	301.4	233.1	251.0	255.7

^{1/} CX: Contratos de Exportación



Por Mercado Primario

Mercado	Sep-04	Oct-04	Nov-04	Dic-04	Ene-05	Feb-05	Mar-05	Abr-05	May-05	Jun-05	Jul-05	Ago-05
MC	265.2	276.8	247.0	260.4	268.9	237.0	257.1	240.7	301.4	233.1	251.0	255.7
MRS	97.0	106.2	124.8	119.8	98.8	116.5	141.8	163.7	101.4	158.5	149.8	142.2
Total	362.2	383.0	371.8	380.2	367.7	353.5	398.9	404.5	402.9	391.6	400.9	397.8

MC: Mercado de Contratos

MRS: Mercado Regulador del Sistema

Mercado de Contratos por Operador

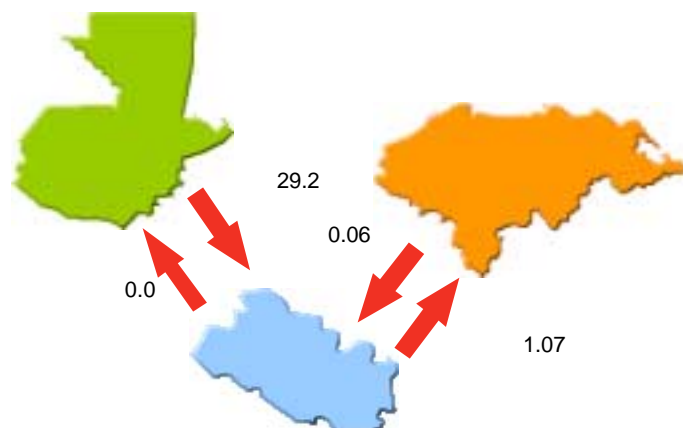
Operador	Sep-04	Oct-04	Nov-04	Dic-04	Ene-05	Feb-05	Mar-05	Abr-05	May-05	Jun-05	Jul-05	Ago-05
CAESS	94.4	92.7	99.5	96.3	99.5	99.3	90.0	99.1	96.5	97.1	96.5	98.6
DELSUR	65.0	63.6	70.4	56.2	63.6	71.4	61.7	65.4	54.2	38.0	44.1	63.3
CLESA	32.2	29.1	29.5	31.1	31.7	29.9	28.3	29.4	28.6	28.8	28.7	29.4
EEO	18.8	18.3	18.9	18.3	19.0	18.9	17.1	18.9	18.3	18.5	18.3	18.8
DEUSEM	6.4	6.1	6.4	6.1	6.2	6.4	5.7	6.4	6.1	6.2	6.0	6.4
CEL-COM	0.3	0.3	0.3	0.3	0.3	0.3	0.3	0.3	0.3	75.7	1.7	0.3
LAGEO-COM	4.6	3.9	0.7	0.7	0.7	0.7	0.6	0.7	0.7	0.7	0.7	0.7
EXCELERGY	17.0	26.0	25.0	12.7	13.6	13.6	7.8	8.4	8.4	8.7	9.5	9.6
ANDA	26.0	25.2	26.0	25.2	25.6	28.4	25.4	28.4	27.5	27.7	27.5	28.4
OTROS	0.0	0.0	0.0	0.0	0.1	0.2	0.1	0.1	0.1	0.1	0.1	0.2
Total MC	264.7	265.2	276.7	246.9	260.3	269.0	237.0	257.1	240.7	301.4	233.1	255.7

Los valores negativos corresponden a desviaciones de contratos inyectadas al MRS.

*/ Variaciones mayores de 2000% no se detallan

Mercado Regulador del Sistema por Operador

Operador	Sep-04	Oct-04	Nov-04	Dic-04	Ene-05	Feb-05	Mar-05	Abr-05	May-05	Jun-05	Jul-05	Ago-05
CAESS	47.7	52.9	50.7	45.5	38.2	44.7	50.2	60.5	61.4	56.3	57.6	55.2
DELSUR	17.9	16.7	26.4	22.5	13.1	17.5	24.6	34.1	49.8	41.6	30.5	23.0
CLESA	29.4	32.7	30.0	32.3	34.1	31.3	37.5	38.0	34.7	34.5	34.7	35.5
EEO	17.1	18.7	17.8	19.7	18.3	17.8	22.5	22.3	20.8	17.8	19.1	18.2
DEUSEM	2.6	2.7	2.6	3.1	2.7	2.6	3.3	3.6	3.1	3.1	3.0	2.9
CEL-COM	0.0	0.0	0.0	0.0	0.0	0.0	0.0	0.0	-75.4	-1.3	0.0	0.0
LAGEO-COM	0.19	-0.01	0.00	-0.01	0.00	0.00	0.00	0.00	0.02	0.00	0.00	0.00
EXCELERGY	-18.3	-18.9	-4.9	-5.5	-5.4	-0.2	0.0	0.0	0.4	0.0	0.0	0.0
ANDA	-2.5	-1.5	-1.1	-0.8	-3.7	-3.5	-2.0	-2.4	-1.6	-3.8	-3.2	-3.0
OTROS	2.7	2.8	3.3	2.8	1.5	6.3	5.7	7.5	8.1	10.3	8.2	10.3
Total MRS	96.8	106.1	124.8	119.6	98.8	116.5	141.8	163.7	101.4	158.5	149.8	142.2



Comercio Internacional por Tipo de Operador

Importaciones	Sep-04	Oct-04	Nov-04	Dic-04	Ene-05	Feb-05	Mar-05	Abr-05	May-05	Jun-05	Jul-05	Ago-05
DISTRIBUIDORES	2.6	4.0	4.0	5.9	8.7	2.5	10.0	0.5	0.9	6.4	7.4	7.4
COMERCIALIZADORES	15.0	25.2	33.7	35.1	30.5	34.4	24.8	3.3	2.0	14.8	20.5	20.5
GENERADORES	4.0	3.4	6.1	5.5	1.9	2.3	0.8	32.6	18.3	17.4	1.6	1.3
DESVIOS	0.3	0.4	0.7	2.3	1.8	2.1	1.7	1.8	1.7	1.2	1.5	1.7
EMERGENCIA	0.0	0.0	0.0	0.0	0.0	0.0	0.0	1.6	0.0	1.8	0.0	0.0
Total	21.9	33.0	44.5	48.8	42.9	41.4	37.3	39.7	22.9	41.7	31.0	31.0

Exportaciones	Sep-04	Oct-04	Nov-04	Dic-04	Ene-05	Feb-05	Mar-05	Abr-05	May-05	Jun-05	Jul-05	Ago-05
DISTRIBUIDORES	0.0	0.0	0.00	0.0	0.0	0.0	0.0	0.0	0.0	0.0	0.0	0.0
COMERCIALIZADORES	3.3	2.5	0.1	0.7	0.1	0.2	3.8	4.3	6.6	2.9	0.1	1.1
GENERADORES	5.1	35.4	0.0	0.00	0.683	0.0	0.0	0.0	0.1	0.0	0.0	0.0
DESVIOS	0.0	0.0	0.0	0.0	1.4	1.3	1.4	1.1	1.1	2.8	1.3	1.4
EMERGENCIA	0.0	0.0	0.0	0.0	0.0	0.0	0.0	0.0	0.0	0.0	0.0	0.0
Total	8.4	37.9	0.1	0.7	2.2	1.5	5.2	5.4	7.8	5.7	1.4	2.4



Importaciones por Operador

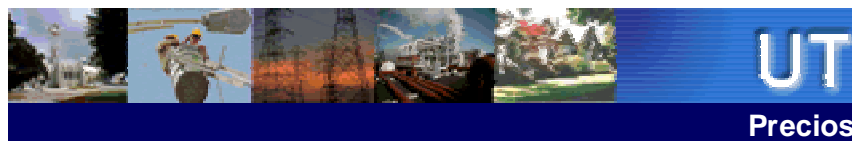
Operador	2004				2005								Total
	Sep	Oct	Nov	Dic	Ene	Feb	Mar	Abr	May	Jun	Jul	Ago	
CAESS	-	-	-	-	-	-	-	-	-	-	-	-	-
DELSUR	0.3	1.9	-	2.4	3.3	2.6	2.5	0.4	8.3	0.9	6.4	7.4	36.4
CLESA	0.1	0.7	4.0	1.6	2.6	6.1	0.0	0.3	0.1	-	-	-	15.5
EXCELERGY	9.2	5.1	15.3	18.8	20.9	16.3	20.5	13.4	2.4	0.8	6.4	9.3	138.4
EL PASO	0.08	1.7	1.9	0.3	0.8	1.9	3.0	2.4	0.8	0.6	4.5	6.3	24.4
DUKE	0.2	2.8	1.0	1.8	2.2	0.1	0.4	0.0	0.0	1.7	0.2	-	10.6
LAGEO	0.1	1.1	1.2	1.9	1.7	1.5	1.3	-	-	-	1.4	-	10.2
CEL	-	-	1.1	2.5	1.6	0.3	0.6	0.2	24.2	16.6	15.7	1.0	63.8
MERCELEC	0.00	0.2	0.9	0.7	0.7	0.9	0.5	11.6	0.0	0.0	0.5	0.6	16.6
ORIGEM	4.4	8.0	7.1	14.0	12.5	11.3	10.5	7.4	0.5	0.6	2.5	3.9	83.0
DUKE-COMERC.	-	-	-	-	-	-	-	-	-	-	0.5	0.4	1.0
Poliwatt	-	-	-	-	-	-	-	-	-	-	0.3	-	0.3
DESVIOS	0.2	0.3	0.4	0.7	2.3	1.3	2.1	1.7	1.8	1.7	1.2	1.7	15.5
Emergencia	-	-	-	-	-	-	-	-	1.6	-	1.8	-	3.4
Total	14.7	21.9	33.0	44.7	48.5	42.4	41.4	37.3	39.8	22.9	41.7	30.7	419.0

Exportaciones por Operador

Operador	2004				2005								Total	
	Ago	Sep	Oct	Nov	Dic	Ene	Feb	Mar	Abr	May	Jun	Jul		
NEJAPA	-	-	-	-	-	-	-	-	-	-	-	-	-	0.0
DUKE	0.0	0.6	0.0	0.0	-	-	-	-	0.131	0.009	0.007	-	-	0.8
EL PASO	3.3	2.4	0.1	0.7	0.1	0.0	3.72	4.19	5.25	0.70	-	1.07	21.5	
CAESS	-	-	-	-	-	-	-	-	-	-	-	-	-	0.0
EXCELERGY	-	-	-	-	-	-	-	-	0.2	-	-	-	-	0.2
POLIWATT	-	-	-	-	-	-	-	-	0.2	-	-	-	-	0.2
MERCELEC	-	-	-	-	-	0.0	0.06	0.08	0.95	0.05	0.12	-	-	1.3
LAGEO	-	-	-	-	-	-	-	-	-	-	-	-	-	0.0
CEL	5.1	34.8	-	-	0.7	-	-	-	-	-	-	-	-	40.7
DUKE-COMERC.	-	-	-	-	-	-	-	-	-	2.2	-	-	-	2.2
DESVIOS	-	-	-	-	1.3	1.3	1.4	1.1	1.1	2.8	1.3	1.4	11.8	
Total	8.4	37.9	0.1	0.7	2.2	1.3	5.2	5.4	7.8	5.8	1.4	2.4	78.6	

Comercio Internacional por frontera

Operador	Guatemala		Honduras		Total	
	Exportac.	Importac.	Exportac.	Importac.	Exportac.	Importac.
ENERO	0.4	40.7	1.8	8.1	2.2	48.8
FEBRERO	0.02	37.3	0.02	3.8	0.04	41.1
MARZO	3.72	37.1	0.05	2.2	3.8	39.3
ABRIL	0.01	32.7	4.26	2.9	4.3	35.6
MAYO	2.01	36.10	4.72	0.30	6.7	36.4
JUNIO	4.42	21.92	1.37	0.98	5.8	22.9
JULIO	0.00	38.60	0.20	0.00	0.2	38.6
AGOSTO	0.00	29.17	1.07	0.06	1.1	29.2
Total	10.55	273.6	13.5	18.3	24.1	291.9



Mes	Promedio		Variaciones			
	2004	2005	Mes	Anual	Acum.	Prom. anual
Ene	\$ 68.57	\$ 64.76	-11.2%	-5.6%	-11.2%	-3.9%
Feb	\$ 77.19	\$ 72.49	11.9%	-6.1%	-0.6%	-4.2%
Mar	\$ 67.65	\$ 87.92	21.3%	30.0%	20.5%	-0.6%
Abr	\$ 60.74	\$ 95.01	8.1%	56.4%	30.2%	5.7%
May	\$ 70.16	\$ 63.79	-32.9%	-9.1%	-12.6%	4.9%
Jun	\$ 71.68	\$ 93.15	46.0%	29.9%	27.7%	6.0%
Jul	\$ 64.80	\$ 86.51	-7.1%	33.5%	18.6%	9.6%
Ago	\$ 67.68	\$ 83.31	-3.7%	23.1%	14.2%	12.4%
Sep	\$ 66.83					
Oct	\$ 63.33					
Nov	\$ 75.81					
Dic	\$ 72.95					

1/

Mensual: Relación mes inmediato anterior
 Anual: Relación igual mes año anterior
 Acumulada: Relación respecto a diciembre año anterior
 Promedio anual: Relación últimos doce meses

Precio Máximo horario: \$ 191.92 / MWh
Precio Mínimo horario: \$ 45.38 / MWh



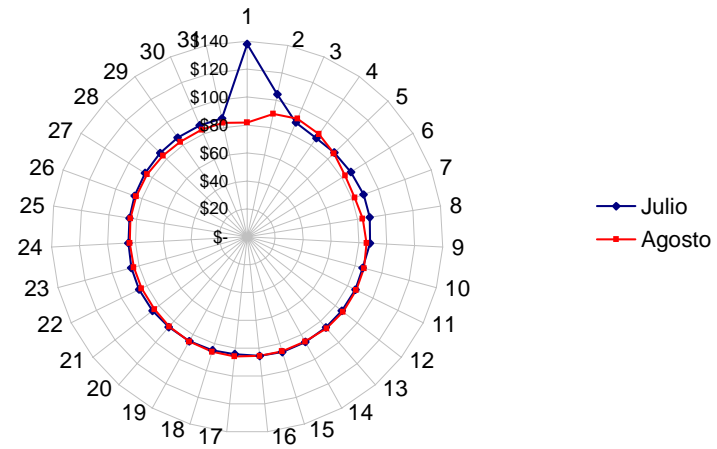
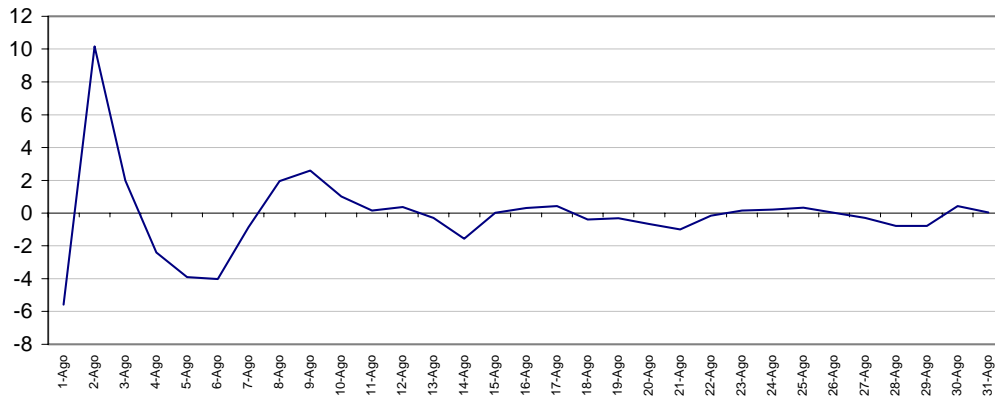
UT

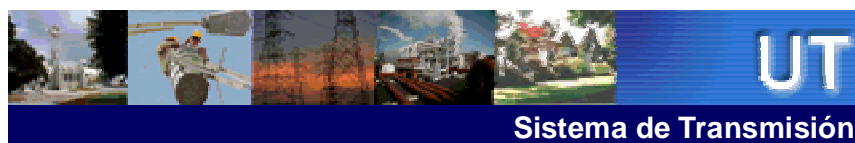
Precios

AGOSTO	0	1	2	3	4	5	6	7	8	9	10	11	12	13	14	15	16	17	18	19	20	21	22	23	
Lunes	\$ 75.80	\$ 75.80	\$ 75.80	\$ 75.80	\$ 75.80	\$ 75.80	\$ 75.80	\$ 75.80	\$ 77.83	\$ 77.83	\$ 75.86	\$ 77.83	\$ 75.86	\$ 77.83	\$ 77.83	\$ 78.80	\$ 94.86	\$ 55.32	\$ 115.58	\$ 100.57	\$ 115.58	\$ 77.83	\$ 55.28	\$ 85.86	
Martes	\$ 77.80	\$ 76.86	\$ 76.86	\$ 76.86	\$ 76.86	\$ 76.86	\$ 76.86	\$ 76.86	\$ 98.18	\$ 100.57	\$ 115.58	\$ 115.58	\$ 115.58	\$ 115.58	\$ 115.58	\$ 115.58	\$ 115.58	\$ 100.57	\$ 94.86	\$ 115.58	\$ 100.57	\$ 94.86	\$ 55.28	\$ 77.80	
Miercoles	\$ 94.86	\$ 91.87	\$ 85.86	\$ 85.86	\$ 85.86	\$ 77.83	\$ 53.34	\$ 76.86	\$ 96.93	\$ 98.18	\$ 100.57	\$ 98.18	\$ 100.57	\$ 98.18	\$ 100.57	\$ 100.57	\$ 98.18	\$ 96.93	\$ 115.58	\$ 115.58	\$ 100.57	\$ 96.93	\$ 77.83	\$ 86.93	
Jueves	\$ 76.86	\$ 47.00	\$ 47.00	\$ 47.00	\$ 47.00	\$ 47.00	\$ 47.00	\$ 47.00	\$ 76.86	\$ 78.80	\$ 94.86	\$ 94.86	\$ 94.86	\$ 94.86	\$ 94.86	\$ 96.93	\$ 94.86	\$ 96.93	\$ 115.58	\$ 115.58	\$ 100.57	\$ 76.86	\$ 55.00	\$ 76.86	
Viernes	\$ 52.13	\$ 52.12	\$ 52.12	\$ 52.12	\$ 52.12	\$ 52.12	\$ 45.38	\$ 53.82	\$ 53.85	\$ 54.26	\$ 76.86	\$ 76.65	\$ 76.86	\$ 76.86	\$ 76.86	\$ 76.86	\$ 76.86	\$ 76.86	\$ 98.18	\$ 115.58	\$ 115.58	\$ 94.86	\$ 53.84	\$ 52.16	
Sabado	\$ 53.91	\$ 53.90	\$ 53.90	\$ 53.90	\$ 53.90	\$ 53.90	\$ 55.90	\$ 55.90	\$ 55.90	\$ 55.91	\$ 55.91	\$ 55.91	\$ 55.91	\$ 55.91	\$ 55.91	\$ 55.90	\$ 55.90	\$ 55.90	\$ 100.57	\$ 100.57	\$ 100.57	\$ 76.86	\$ 75.15	\$ 55.90	
Domingo	\$ 96.93	\$ 96.93	\$ 94.86	\$ 94.86	\$ 94.86	\$ 94.86	\$ 94.86	\$ 94.86	\$ 94.86	\$ 94.86	\$ 94.86	\$ 94.86	\$ 94.86	\$ 94.86	\$ 94.86	\$ 94.86	\$ 94.86	\$ 94.86	\$ 94.86	\$ 115.58	\$ 100.57	\$ 94.86	\$ 96.93	\$ 91.87	
Lunes	\$ 85.86	\$ 76.86	\$ 76.86	\$ 76.86	\$ 76.86	\$ 76.86	\$ 76.86	\$ 76.86	\$ 77.83	\$ 94.86	\$ 100.57	\$ 100.57	\$ 100.57	\$ 100.57	\$ 100.57	\$ 100.57	\$ 100.57	\$ 100.57	\$ 115.58	\$ 100.57	\$ 100.57	\$ 77.83	\$ 91.87	\$ 91.87	
Martes	\$ 91.87	\$ 85.86	\$ 73.86	\$ 73.86	\$ 73.86	\$ 73.86	\$ 88.18	\$ 85.86	\$ 55.29	\$ 77.83	\$ 115.26	\$ 100.57	\$ 100.57	\$ 100.57	\$ 100.57	\$ 100.57	\$ 100.57	\$ 55.31	\$ 55.59	\$ 94.86	\$ 100.57	\$ 73.86	\$ 100.57	\$ 98.18	
Miercoles	\$ 53.31	\$ 53.29	\$ 53.29	\$ 53.29	\$ 53.29	\$ 53.29	\$ 53.29	\$ 53.29	\$ 53.29	\$ 53.29	\$ 98.18	\$ 98.18	\$ 98.18	\$ 98.18	\$ 98.18	\$ 98.18	\$ 98.18	\$ 98.18	\$ 115.26	\$ 98.18	\$ 98.18	\$ 73.86	\$ 55.27	\$ 73.86	
Jueves	\$ 75.86	\$ 75.86	\$ 75.86	\$ 75.86	\$ 75.86	\$ 75.86	\$ 75.86	\$ 75.86	\$ 75.86	\$ 75.86	\$ 98.18	\$ 98.18	\$ 98.18	\$ 98.18	\$ 98.18	\$ 98.18	\$ 98.18	\$ 98.18	\$ 115.26	\$ 98.18	\$ 98.18	\$ 94.86	\$ 55.31	\$ 75.86	
Viernes	\$ 75.86	\$ 75.86	\$ 75.86	\$ 75.86	\$ 75.86	\$ 75.86	\$ 55.01	\$ 55.33	\$ 95.18	\$ 97.16	\$ 97.16	\$ 97.16	\$ 96.93	\$ 95.18	\$ 96.93	\$ 95.18	\$ 97.16	\$ 97.16	\$ 97.16	\$ 97.16	\$ 97.16	\$ 97.16	\$ 97.16	\$ 97.16	
Sabado	\$ 47.00	\$ 47.00	\$ 47.00	\$ 47.00	\$ 47.00	\$ 47.00	\$ 47.00	\$ 47.00	\$ 75.86	\$ 55.01	\$ 55.02	\$ 55.03	\$ 55.02	\$ 55.03	\$ 55.02	\$ 55.02	\$ 55.01	\$ 55.01	\$ 96.93	\$ 95.18	\$ 95.18	\$ 78.80	\$ 55.00	\$ 75.86	
Lunes	\$ 47.00	\$ 47.00	\$ 47.00	\$ 47.00	\$ 47.00	\$ 47.00	\$ 47.00	\$ 47.00	\$ 77.80	\$ 97.16	\$ 97.16	\$ 97.16	\$ 97.16	\$ 97.16	\$ 97.16	\$ 97.16	\$ 97.16	\$ 97.16	\$ 97.16	\$ 97.16	\$ 97.16	\$ 97.16	\$ 97.16	\$ 97.16	
Martes	\$ 73.86	\$ 73.86	\$ 73.86	\$ 73.86	\$ 73.86	\$ 73.86	\$ 74.86	\$ 74.86	\$ 96.93	\$ 97.16	\$ 97.16	\$ 97.16	\$ 97.16	\$ 97.16	\$ 97.16	\$ 97.16	\$ 97.16	\$ 97.16	\$ 97.16	\$ 97.16	\$ 97.16	\$ 74.86	\$ 55.00	\$ 73.86	
Miercoles	\$ 77.36	\$ 73.86	\$ 73.86	\$ 73.86	\$ 73.86	\$ 73.86	\$ 73.86	\$ 73.86	\$ 95.43	\$ 55.86	\$ 95.43	\$ 97.16	\$ 98.41	\$ 98.41	\$ 98.41	\$ 98.41	\$ 98.41	\$ 98.41	\$ 98.41	\$ 98.41	\$ 98.41	\$ 98.41	\$ 74.86	\$ 55.01	\$ 73.86
Jueves	\$ 77.36	\$ 74.86	\$ 74.86	\$ 74.86	\$ 74.86	\$ 74.86	\$ 89.86	\$ 95.43	\$ 55.04	\$ 74.86	\$ 97.16	\$ 98.41	\$ 98.41	\$ 98.41	\$ 98.41	\$ 98.41	\$ 98.41	\$ 98.41	\$ 98.41	\$ 98.41	\$ 98.41	\$ 98.41	\$ 55.33	\$ 53.04	
Viernes	\$ 47.00	\$ 47.00	\$ 47.00	\$ 47.00	\$ 47.00	\$ 47.00	\$ 47.00	\$ 47.00	\$ 93.26	\$ 55.04	\$ 77.36	\$ 97.41	\$ 98.41	\$ 98.41	\$ 98.41	\$ 98.41	\$ 98.41	\$ 98.41	\$ 98.41	\$ 98.41	\$ 98.41	\$ 98.41	\$ 98.41	\$ 98.41	
Sabado	\$ 47.01	\$ 47.01	\$ 47.01	\$ 47.01	\$ 47.01	\$ 47.01	\$ 55.00	\$ 55.01	\$ 74.86	\$ 79.80	\$ 96.93	\$ 96.93	\$ 96.93	\$ 96.93	\$ 96.93	\$ 96.93	\$ 96.93	\$ 96.93	\$ 96.93	\$ 96.93	\$ 96.93	\$ 96.93	\$ 93.01	\$ 55.04	
Domingo	\$ 47.05	\$ 47.05	\$ 47.04	\$ 47.02	\$ 47.04	\$ 47.05	\$ 55.00	\$ 55.00	\$ 55.00	\$ 55.01	\$ 55.02	\$ 55.02	\$ 55.02	\$ 55.02	\$ 55.01	\$ 55.01	\$ 55.00	\$ 55.00	\$ 55.00	\$ 98.41	\$ 98.41	\$ 115.26	\$ 77.80	\$ 55.02	\$ 53.04
Lunes	\$ 53.01	\$ 53.00	\$ 53.00	\$ 53.00	\$ 53.00	\$ 53.00	\$ 55.00	\$ 55.00	\$ 55.32	\$ 76.11	\$ 77.80	\$ 77.80	\$ 76.11	\$ 98.41	\$ 98.41	\$ 98.41	\$ 98.41	\$ 98.41	\$ 98.41	\$ 98.41	\$ 98.41	\$ 98.41	\$ 98.41	\$ 98.41	
Martes	\$ 68.04	\$ 68.04	\$ 68.04	\$ 68.01	\$ 68.04	\$ 68.04	\$ 68.04	\$ 68.04	\$ 55.33	\$ 55.33	\$ 98.41	\$ 98.41	\$ 98.41	\$ 98.41	\$ 98.41	\$ 98.41	\$ 98.41	\$ 98.41	\$ 98.41	\$ 98.41	\$ 98.41	\$ 98.41	\$ 93.26	\$ 68.04	
Miercoles	\$ 67.15	\$ 67.99	\$ 68.37	\$ 67.42	\$ 74.86	\$ 55.86	\$ 55.86	\$ 79.80	\$ 98.41	\$ 98.41	\$ 98.41	\$ 98.41	\$ 98.41	\$ 98.41	\$ 98.41	\$ 98.41	\$ 98.41	\$ 98.41	\$ 98.41	\$ 98.41	\$ 98.41	\$ 98.41	\$ 54.63	\$ 67.19	
Jueves	\$ 68.14	\$ 68.14	\$ 68.14	\$ 68.14	\$ 68.14	\$ 68.14	\$ 74.86	\$ 54.85	\$ 95.43	\$ 98.41	\$ 98.41	\$ 98.41	\$ 98.41	\$ 98.41	\$ 98.41	\$ 98.41	\$ 98.41	\$ 98.41	\$ 98.41	\$ 98.41	\$ 98.41	\$ 98.41	\$ 115.26	\$ 54.85	\$ 52.95
Viernes	\$ 53.06	\$ 53.06	\$ 53.03	\$ 53.02	\$ 53.02	\$ 70.02	\$ 70.02	\$ 74.86	\$ 98.41	\$ 98.41	\$ 98.41	\$ 98.41	\$ 98.41	\$ 98.41	\$ 98.41	\$ 98.41	\$ 98.41	\$ 98.41	\$ 98.41	\$ 98.41	\$ 98.41	\$ 98.41	\$ 97.41	\$ 50.01	\$ 53.06
Sabado	\$ 53.04	\$ 53.04	\$ 53.04	\$ 53.03	\$ 74.86	\$ 55.01	\$ 55.01	\$ 55.86	\$ 95.18	\$ 96.93	\$ 98.41	\$ 98.41	\$ 96.93	\$ 95.18	\$ 98.41	\$ 98.41	\$ 98.41	\$ 98.41	\$ 98.41	\$ 98.41	\$ 98.41	\$ 98.41	\$ 80.15	\$ 55.02	\$ 56.56
Domingo	\$ 53.02	\$ 53.01	\$ 53.01	\$ 53.00	\$ 53.01	\$ 55.01	\$ 55.01	\$ 55.01	\$ 55.02	\$ 55.02	\$ 55.03	\$ 55.04	\$ 55.02	\$ 55.02	\$ 55.01	\$ 55.01	\$ 55.01	\$ 55.01	\$ 55.01	\$ 98.41	\$ 98.41	\$ 98.41	\$ 80.15	\$ 55.02	\$ 56.56
Lunes	\$ 58.32	\$ 56.55	\$ 56.55	\$ 56.56	\$ 58.32	\$ 58.32	\$ 55.01	\$ 55.01	\$ 55.01	\$ 55.01	\$ 55.01	\$ 55.01	\$ 55.01	\$ 55.01	\$ 55.01	\$ 55.01	\$ 55.01	\$ 55.01	\$ 55.01	\$ 98.41	\$ 98.41	\$ 98.41	\$ 56.56	\$ 55.01	\$ 53.02
Martes	\$ 52.04	\$ 52.04	\$ 52.04	\$ 52.04	\$ 52.04	\$ 52.04	\$ 76.86	\$ 77.36	\$ 76.86	\$ 98.41	\$ 117.26	\$ 117.26	\$ 117.26	\$ 117.26	\$ 117.26	\$ 117.26	\$ 117.26	\$ 117.26	\$ 98.41	\$ 98.41	\$ 117.26	\$ 117.26	\$ 77.36	\$ 52.04	\$ 52.04
Miercoles	\$ 50.55	\$ 50.54	\$ 50.53	\$ 50.53	\$ 50.53	\$ 50.52	\$ 50.53	\$ 51.01	\$ 95.43	\$ 97.41	\$ 117.26	\$ 117.26	\$ 117.26	\$ 117.26	\$ 117.26	\$ 117.26	\$ 117.26	\$ 97.41	\$ 97.41	\$ 117.26	\$ 102.80	\$ 51.02	\$ 50.53	\$ 50.58	



Volatilidad de los precios





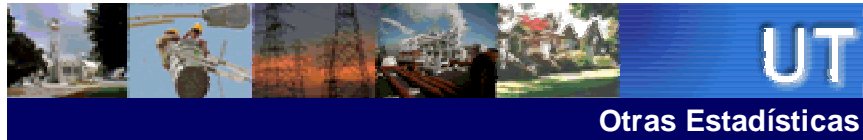
ENS, Pérdidas e interrupciones

Rubros	Agosto 2005	% ^{1/}	Variaciones		Acumulado Anual	
			Mensual	Anual	Acumulada	Var. %
Energía no Servida (MWh)	841.04	0.21%	-13.11	22.63	5,802.25	10.70
Pérdidas de Transmisión (GWh)	7.7					
Interrupciones de Servicio	347	eventos				

^{1/} Energía no Servida como porcentaje de demanda

Interrupciones	Agosto 2005
Voltaje	
Circuitos de 23 kV	10
Circuitos de 34.5 kV	26
Circuitos de 46 kV	277
Línea de 115 kV	34
Línea de Interconexión	0
Total	347
Motivo	
Falla en líneas de transmisión	28
Mantenimiento en línea de transmisión	6
Falla en circuitos de distribución	267
Mantenimiento líneas de distribución	46
Fallas líneas de interconexión	0
Mantenimiento línea de interconexión 1.	0
Actuación del EDLI	-
Total	347

^{1/} Mantenimiento o por solicitud de líneas de interconexión Guatemala y Honduras

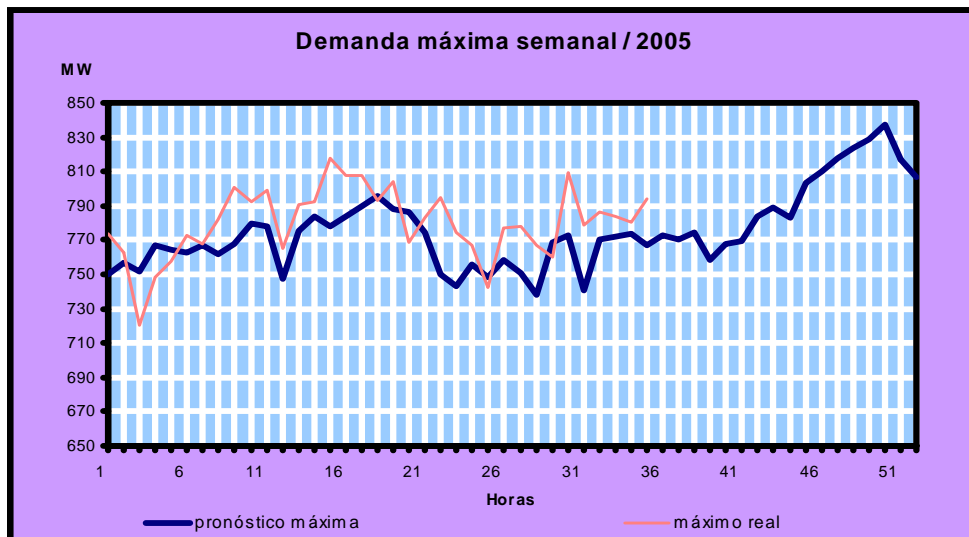


Generación obligada

Rubros	Agosto 2005	Acumulado Anual		Últimos tres meses		Últimos doce meses	
	Energía	MWh	Var. %	MWh	Var. %	MWh	Var. %
Servicio de CAG	-	3,423.2	-95.7	-	-100.0	372.8	-95.1
Sustitución	456.2	55,117.8	128.5	943.8	-75.3	6,069.6	97.3
Calidad de servicio	-	-	-	-	-	-	0.0
Estabilización de precios	6,975.5	32,266.9	-	8,873.9	-	2,688.9	0.0
Sustitución con Equipos RFC	274.2	4,906.6	251.2	466.8	172.5	449.2	221.9
Total	7,705.9	95,714.4					

Demanda Máxima de Potencia

Ago-05	MWh	Coincidental	
Demanda		Día	Hora
Media	772	Miércoles	11:30
Nocturna	794	Jueves	19:00
Mínima	329	Domingo	03:30

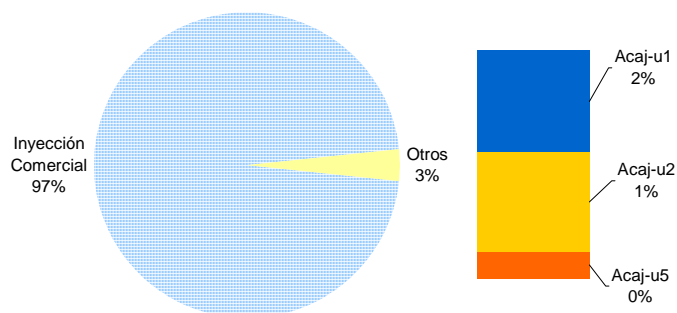




Reserva Fría por Confiabilidad

Mes	Pi (US\$)	Var.% Mensual	Inyecciones por planta (MWh)				Inyección Total (MWh)	% RFC
			Acaj-u1	Acaj-u2	Acaj-u5	Total		
Feb-04	2.24	29.5	0.0	0.0	1,031.5	1,031.5	360,734.1	0.3
Mar-04	2.07	-7.6	344.8	309.7	524.6	1,179.1	402,873.9	0.3
Abr-04	1.60	-22.7	0.0	0.0	87.4	87.4	378,638.2	0.0
May-04	1.65	3.1	3,496.8	1,782.7	1,190.2	6,469.7	394,533.0	1.64
Jun-04	1.82	10.3	2,555.0	894.5	260.1	3,709.5	379,459.9	0.98
Jul-04	1.99	9.3	0.0	0.0	0.0	0.0	384,969.5	0.00
Ago-04	1.86	-6.5	0.0	0.0	71.6	71.6	384,225.0	0.02
Sep-04	1.83	-1.6	1,377.4	606.1	554.7	2,538.2	376,214.6	0.67
Oct-04	1.76	-3.8	1,559.7	0.0	555.2	2,114.8	427,861.9	0.49
Nov-04	1.92	9.1	774.7	215.5	553.4	1,543.7	378,419.4	0.41
Dic-04	1.86	-3.1	2,524.5	2,453.8	593.6	5,571.9	387,843.1	1.44
Ene-05	1.59	-14.5	1,247.9	0.0	471.2	1,719.1	367,723.4	0.47
Feb-05	2.08	30.8	230.0	0.0	981.7	1,211.8	353,502.0	0.34
Mar-05	1.71	-17.8	5,839.7	6,029.6	1,276.3	13,145.7	398,900.0	3.3
Abr-05	1.00	-41.5	6,613.1	7,465.3	946.0	15,024.5	404,454.0	3.7
May-05	1.98	98.0	8,419.2	9,654.9	2,064.1	20,138.1	402,851.9	5.0
Jun-05	3.87	95.5	11,760.0	10,757.0	4,217.3	26,734.4	391,613.3	6.8
Jul-05	4.64	19.9	6,818.1	6,905.5	1,432.4	15,156.0	400,864.4	3.8
Ago-05	2.96	-36.2	6,218.3	6,103.1	1,612.0	13,933.5	397,821.2	3.5

^{1/} Dato calculado a partir del 15/03/2003, fecha de inicio del mercado. Se estimó solo con datos de potencia, no incluye costos variables



Condiciones de Reserva

Reserva Rodante y Reserva Fría en Demanda Máxima (MW) Ago-05

Día	Cap. Disponible	Gen. Despachada	Demanda + Perdidas	Intercambio Neto *	Reserva Rodante	Reserva Fría
1	820	775	779	4	45	0
2	818	696	696	0	57	65
3	821	737	726	-10	84	0
4	806	646	650	4	96	65
5	804	681	680	-1	58	65
6	788	598	601	3	106	83
7	795	639	645	7	88	68
8	808	746	771	24	62	0
9	800	679	768	89	56	65
10	807	666	770	104	71	70
11	810	673	762	89	71	65
12	805	759	764	6	46	0
13	813	706	711	5	74	32
14	802	679	679	0	61	63
15	786	698	764	66	88	0
16	806	695	760	65	46	65
17	802	760	782	22	42	0
18	812	733	737	4	80	0
19	814	762	769	7	52	0
20	806	670	683	13	104	32
21	795	668	668	-1	64	63
22	803	755	767	12	48	0
23	797	748	759	11	49	0
24	789	745	778	33	44	0
25	800	765	778	13	35	0
26	771	746	750	4	25	0
27	803	686	691	5	85	32
28	807	656	666	10	79	73
29	888	766	768	2	90	32
30	810	784	793	9	26	0
31	827	765	783	18	62	0

* Valor positivo significa Importación

Nota:
Valores por debajo del 7% implican déficit de reserva

Entrega	Fecha Inicio	Hora Inicio	Fecha Final	Hora Final	Duración	Rele	Motivo	MW	KWh	Responsable
CLESA-ACAJ(3-81)	01/08	18:06	01/08	18:09	3m	51	FALLA EN LÍNEA /	1.6	80.00	CLESA
EEO-SMIG(4-82)	01/08	20:08	01/08	20:31	23m	51	FALLA EN LÍNEA / EEO SOLICITO ESPERAR PARA HACER PRUEBA POR LLUVIA FUERTE.	12.9	4,945.00	EEO
EEO-SMIG(4-82)	01/08	21:03	01/08	21:09	6m	51N	FALLA EN LÍNEA / OPERO RELE 59N, QUEDA FUERA JOCOAITIQUE.	10.9	1,090.00	EEO
EEO-15SE(4-83)	01/08	21:24	01/08	21:28	4m	51	FALLA EN LÍNEA / OPERO RELE 59N, LLUVIA.	1.8	120.00	EEO
DELSUR-TECO(4-82)	02/08	02:58	02/08	03:00	2m	MANUAL	SOLICITUD DE DISTRIBUIDOR / RECUPERAR TOTALMENTE CARGA ZACATECOLUCA.	1.8	60.00	DELSUR
EEO-SMIG(4-85)	02/08	10:26	02/08	10:28	2m	51N	FALLA EN LÍNEA / OPERA TAMBIEN RELE 59N.	3.36	112.00	EEO
DELSUR-SRAF(4-81)	02/08	15:09	02/08	15:15	6m	59N	FALLA EN LÍNEA / ELIMINAR INDICACION DE RELE 59N.	2.12	212.00	d01
d01-SRAF(4-82)	02/08	15:09	02/08	15:15	6m	59N	FALLA EN LÍNEA / ELIMINAR INDICACION DE RELE 59N.	5.98	598.00	d01
d01-SRAF(4-83)	02/08	15:10	02/08	18:35	3h 25m	59N	FALLA EN LÍNEA / DESBALANCE DE VOLTAJE. PRUEBA NEGATIVA A LAS 13:13 HRS.	5.26	1,490.33	d01
d01-CGRA(4-81)	02/08	16:06	02/08	16:46	40m	51	FALLA EN LÍNEA / PRUEBAS A LAS 16:07 Y 16:09, SIENDO NEGATIVAS. CAESS REVISAR CKTO. CAESS DEJA CARGA DE SUB COYOLITO FUERA.	8.45	5,633.33	d01
d01-SRAF(4-82)	02/08	16:14	02/08	16:18	4m	51	FALLA EN LÍNEA / OPERO TAMBIEN 59N. PRUEBA A LAS 16:16 SIENDO NEGATIVA. CAESS DEJA CARGA DE SENSUNTEPEQUE FUERA.	5.8	386.67	d01
d01-SRAF(4-82)	02/08	17:03	02/08	17:04	1m	MANUAL	SOLICITUD DE DISTRIBUIDOR / PARA RECUPERAR CARGA DE SENSUNTEPEQUE.	2.33	38.83	d01
EEO-SMIG(4-86)	02/08	17:17	02/08	17:18	1m	51N	FALLA EN LÍNEA / OPERO TAMBIEN 59N.	4.47	74.50	EEO
CLESA-ATEO(3-84)	02/08	17:22	02/08	17:24	2m	51	FALLA EN LÍNEA / OPERO TAMBIEN 59N.	2.23	74.33	CLESA
ANDA-SANA(4-85)	02/08	17:35	02/08	17:41	6m	51	FALLA EN LÍNEA / OPERO TAMBIEN 59N.	10.15	1,015.00	ANDA
EEO-15SE(4-84)	02/08	17:35	02/08	17:36	1m	51	FALLA EN LÍNEA / OPERO TAMBIEN 59N.	5.19	86.50	EEO
EEO-15SE(4-84)	02/08	17:37	03/08	10:22	16h 45m	51	FALLA EN LÍNEA / OPERO TAMBIEN 59N. EEO INFORMA DE FUERTE LLUVIA EN LA ZONA. A LAS 23:05 EEO RECUPERA CARGA DE SUB SANTA ANITA. ENS CAL	5.19	26,050.00	EEO
d01-CGRA(4-81)	02/08	17:43	02/08	17:45	2m	MANUAL	SOLICITUD DE DISTRIBUIDOR / PARA RECUPERAR CARGA DE SUB EL COYOLITO.	4.16	138.67	d01

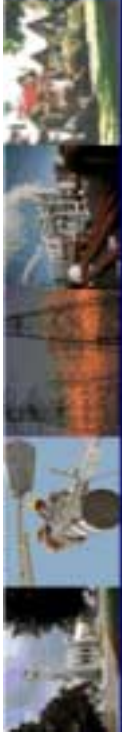
Entrega	Fecha Inicio	Hora Inicio	Fecha Final	Hora Final	Duración	Rele	Motivo	MW	KWh	Responsable
DELSUR-TECO(4-81)	02/08	17:54	02/08	17:55	1m	51	FALLA EN LÍNEA / OPERO TAMBIEN 59N. DELSUR INFORMA DE FUERTE LLUVIA EN ZONA	9.47	157.83	DELSUR
EEO-15SE(4-83)	02/08	18:09	02/08	18:25	16m	51	FALLA EN LÍNEA / OPERO TAMBIEN 59N. EEO INFORMA DE FUERTE LLUVIA EN LA ZONA.	2.16	576.00	EEO
ANDA-SANA(4-85)	02/08	18:18	02/08	18:28	10m	59N	FALLA EN LÍNEA / ACTUO 59N TEMPORIZADO. CUANDO SE ABRIÓ ESTE INT DESAPARECIÓ LA ALARMA.	3.75	625.00	ANDA
DELSUR-SANA(4-84)	02/08	18:18	02/08	18:19	1m	59N	FALLA EN LÍNEA / ACTUO 59N TEMPORIZADO. CUANDO ABRIÓ EL 35-4-85 DESAPARECIÓ LA ALARMA.	1.07	17.83	ANDA
DELSUR-TECO(4-82)	02/08	18:43	02/08	18:44	1m	51	FALLA EN LÍNEA / OPERO TAMBIEN 59N. DELSUR INFORMA DE FUERTE LLUVIA EN ZONA.	6.53	108.83	DELSUR
DELSUR-SOYA(4-85)	02/08	19:13	02/08	19:15	2m	51	FALLA EN LÍNEA / OPERO TAMBIEN 59N.	6.7	223.33	DELSUR
CLESA-ACAJ(4-71)	02/08	19:20	02/08	22:18	2h 58m	59N	FALLA EN LÍNEA / FUERTE LLUVIA EN LA ZONA. PRUEBA A LAS 19:21 NEGATIVA. CLESA REVISÓ CKTO ENCONTRO LINEA DESAMARRADA. ENS CALCULADA.	8.8	18,070.00	CLESA
CLESA-SONS(4-82)	02/08	19:36	02/08	19:38	2m	50/51	FALLA EN LÍNEA / FUERTE LLUVIA EN LA ZONA.	8.16	272.00	CLESA
CLESA-ACAJ(3-81)	02/08	19:56	02/08	19:57	1m	51	FALLA EN LÍNEA / LLUVIA EN LA ZONA.	2	33.33	CLESA
EEO-SMIG(4-84)	02/08	20:10	02/08	20:11	1m	51N	FALLA EN LÍNEA / LLUVIA EN LA ZONA.	5.09	84.83	EEO
EEO-SMIG(4-82)	02/08	20:57	02/08	21:01	4m	51	FALLA EN LÍNEA / EEO DEJO CARGA DE SUB-JOCOAITIQUE FUERA, LA CUAL FUE RECUPERADA A LAS 22:15 HRS. ENS CALCULADA.	12.2	5,700.00	EEO
DELSUR-SANA(4-84)	03/08	06:48	03/08	06:49	1m	59N	FALLA EN LÍNEA /	0.77	12.83	DELSUR
ANDA-NEJA(2-84)	03/08	09:36	03/08	09:42	6m	51, 67N	FALLA EN LÍNEA /	25.75	2,575.00	ANDA
EEO-SMIG(4-82)	03/08	09:46	03/08	09:47	1m	51	FALLA EN LÍNEA / OPERO 59N.	10.9	181.67	EEO
EEO-15SE(4-84)	03/08	10:57	03/08	11:52	55m	MANUAL	SOLICITUD DE DISTRIBUIDOR / APERTURA PARA NORMALIZAR LA CARGA DE ESTE INT. AL MOMENTO DELA APERTURA NO TENIA CARGA. ENS CALCULADA.	0	1,467.00	EEO
EEO-SMIG(4-82)	03/08	19:20	03/08	19:39	19m	51N	FALLA EN LÍNEA / TAMBIEN OPERO 59N.FUERTE LLUVIA EN LA ZONA. A LAS 19.23 SE LE EFECTUO PRUEBA (-).ENS CALCULADA.	19.8	17,939.00	EEO
d01-SRAF(4-82)	03/08	19:36	03/08	19:37	1m	51N.	FALLA EN LÍNEA / TAMBIEN OPERO 59N. LLUVIA FUERTE EN LA ZONA.	8.7	145.00	d01
DELSUR-PEDR(4-83)	03/08	20:42	03/08	20:44	2m	51N	FALLA EN LÍNEA / TAMBIEN OPERO 59N. REPORTARON FUERTE LLUVIA	3.05	101.67	DELSUR
DELSUR-SOYA(4-85)	03/08	21:23	03/08	21:25	2m	51N	FALLA EN LÍNEA / TAMBIEN OPERO 59N.FUERTE LLUVIA EN LA ZONA.	4.47	149.00	DELSUR
CLESA-SONS(4-82)	03/08	22:34	03/08	22:37	3m	50/51	FALLA EN LÍNEA / TAMBIEN OPERO 59N. LLUVIA FUERTE EN LA ZONA.	4.35	217.50	CLESA



UT

Otras Estadísticas

Entrega	Fecha Inicio	Hora Inicio	Fecha Final	Hora Final	Duración	Rele	Motivo	MW	KWh	Responsable
CLESA-ACAJ(3-81)	03/08	22:45	03/08	22:47	2m	51	FALLA EN LINEA / LLUVIA FUERTE EN LA ZONA.	2.05	68.33	CLESA
CLESA-ACAJ(3-81)	03/08	22:56	03/08	22:57	1m	51	FALLA EN LINEA / OPERA TAMBIEN RELE 59N.	2	33.00	CLESA
DEUSEM-OZAT(4-81)	04/08	16:57	04/08	16:58	1m	51	FALLA EN LINEA / OPERO RELE 59N, LLUVIA.	12.8	213.33	DEUSEM
DELSUR-SOYA(4-84)	04/08	17:24	05/08	11:52	18h 28m	51	FALLA EN LINEA / OPERO RELE 59N, LLUVIA, CARGA TRANSFERIDA A STOM.	5.7	665.00	DELSUR
DELSUR-TECO(4-82)	04/08	17:28	04/08	17:29	1m	51	FALLA EN LINEA / OPERO RELE 59N, LLUVIA.	5.5	91.67	DELSUR
CLESA-ATEO(3-84)	04/08	17:29	04/08	17:30	1m	51	FALLA EN LINEA / LLUVIA.	2.8	46.67	CLESA
DELSUR-TECO(4-81)	04/08	17:56	04/08	17:57	1m	51	FALLA EN LINEA / OPERO RELE 59N, LLUVIA.	8.5	141.67	DELSUR
CLESA-ACAJ(3-81)	04/08	18:17	04/08	18:18	1m	51	FALLA EN LINEA / LLUVIA.	1.8	30.00	CLESA
CLESA-ACAJ(3-81)	04/08	18:21	04/08	18:35	14m	51	FALLA EN LINEA / CLESA SOLICITO ESPERAR PARA HACER PRUEBA POR FUERTE LLUVIA.	2.5	583.33	CLESA
CLESA-ACAJ(4-71)	04/08	18:22	04/08	21:47	3h 25m	59N	FALLA EN LINEA / CLESA SOLICITO ESPERAR PARA HACER PRUEBA POR FUERTE LLUVIA. 115/48KV, 19:16 H. PRUEBA NEGATIVA (59N), ENS CALCULADA.PARARRAYO DE SERVICIO PROPIO DANADO.	6.4	23.420.00	ETESAL
CLESA-ACAJ(3-84)	04/08	18:22	04/08	18:35	13m	51	FALLA EN LINEA / CLESA SOLICITO ESPERAR PARA HACER PRUEBA POR FUERTE LLUVIA.	1	216.67	CLESA
CLESA-ACAJ(3-82)	04/08	18:23	04/08	19:41	1h 18m	51	FALLA EN LINEA / 18:36 H. PRUEBA NEGATIVA (51). CLESA RETIRO RAMA DE ARBOL SOBRE LINEA.	3.5	4.550.00	CLESA
EEO-SMIG(4-86)	04/08	18:24	04/08	18:26	2m	51	FALLA EN LINEA / OPERO RELE 59N, LLUVIA.	9.2	306.67	EEO
EEO-SMIG(4-86)	04/08	18:38	04/08	18:44	6m	51	FALLA EN LINEA / EEO SOLICITO ESPERAR PARA HACER PRUEBA POR FUERTE LLUVIA.	9.7	970.00	EEO
CLESA-ACAJ(3-81)	04/08	18:41	04/08	20:20	1h 39m	51	FALLA EN LINEA / CLESA RETIRO RAMA DE ARBOL SOBRE LINEA.	3.4	5.610.00	CLESA
EEO-15SE(4-84)	04/08	18:49	04/08	19:18	29m	51	FALLA EN LINEA / OPERO RELE 59N, EEO SOLICITO ESPERAR PARA HACER PRUEBA	2	966.67	EEO
DELSUR-TECO(4-82)	04/08	19:23	04/08	19:24	1m	51	FALLA EN LINEA / OPERO RELE 59N, LLUVIA.	7.9	131.67	DELSUR
CLESA-ACAJ(4-71)	05/08	13:43	05/08	14:07	24m	MANUAL	SOLICITUD DE PM / ETESAL CONECTO UN PARARRAYO EN EL TX. DEL SERVICIO PROPIO.	4.9	1,960.00	ETESAL
EEO-SMIG(4-82)	05/08	19:04	05/08	19:08	4m	51N	FALLA EN LINEA / OPERO TAMBIEN 59N.	19.09	1,272.67	EEO
EEO-SMIG(4-85)	06/08	16:19	06/08	16:34	15m	51	FALLA EN LINEA / OPERO 59N. EEO INFORMO DE LLUVIA EN LA ZONA.	3.11	777.50	EEO
DEUSEM-OZAT(4-81)	06/08	16:33	06/08	16:49	16m	51	FALLA EN LINEA / OPERO 59N. EEO INFORMO DE FUERTE VIENTO EN LA ZONA.	11.12	2,965.33	DEUSEM
DELSUR-NCUS(2-82)	06/08	17:13	06/08	18:22	1h 9m	MANUAL	CERO VOLTAJE / CERO VOLTAJE POR DISPARO DE LAS LINEAS NCUS-ATEO Y NCUS-STOM. PARTE DE LA CARGA SE TRANSFIRIO A 46-4-81. ENS CALCULADA	14.28	9,915.00	ETESAL



Entrega	Fecha Inicio	Hora Inicio	Fecha Final	Hora Final	Duración	Rele	Motivo	MW	KWh	Responsable
DELSUR-NCUS(2-83)	06/08	17:13	06/08	18:49	1h 36m	MANUAL	CERO VOLTAJE / CERO VOLTAJE POR DISPARO DE LAS LINEAS NCUS-ATEO Y NCUS-STOM.	0.02	32.00	ETESAL
DELSUR-NCUS(2-81)	06/08	17:13	06/08	18:22	1h 9m	MANUAL	CERO VOLTAJE / CERO VOLTAJE POR DISPARO DE LAS LINEAS NCUS-ATEO Y NCUS-STOM. PARTE DE LA CARGA SE TRANSFIRIO A 46-4-81. ENS CALCULADA	14.86	9,915.00	ETESAL
CESSA-GUAJ(4-84)	06/08	17:13	06/08	17:31	18m	27	FALLA EN LINEA / AL MOMENTO DEL DISPARO CESSA ESTABA RETIRANDO 1.2 MW.	1.2	360.00	CESSA
DELSUR-SOYA(4-85)	06/08	17:14	06/08	17:21	7m	51	FALLA EN LINEA / OPERO RELE 59N.	3.94	459.67	DELSUR
CLESA-ACAJ(3-81)	06/08	17:57	06/08	17:58	1m	51	FALLA EN LINEA / LLUVIA EN LA ZONA.	2.62	43.67	CLESA
CLESA-ACAJ(4-71)	06/08	17:59	06/08	18:01	2m	51	FALLA EN LINEA / OPERO RELE 59. LLUVIA EN LA ZONA.	5.31	177.00	CLESA
CLESA-ACAJ(4-71)	06/08	18:02	06/08	18:39	37m	51	FALLA EN LINEA / LLUVIA EN LA ZONA.	5.31	3,274.50	CLESA
EEO-15SE(4-84)	06/08	18:34	06/08	18:35	1m	51	FALLA EN LINEA / LLUVIA EN LA ZONA.	2.09	34.83	EEO
CLESA-ATEO(3-85)	06/08	18:52	06/08	18:53	1m	51	FALLA EN LINEA / LLUVIA EN LA ZONA.	0.33	5.50	CLESA
EEO-SMIG(4-82)	07/08	19:22	07/08	19:24	2m	51N	FALLA EN LINEA / OPERO RELE 59N.	18.5	616.67	EEO
DELSUR-PEDR(4-83)	08/08	07:07	08/08	07:12	5m	51	FALLA EN LINEA / OPERO RELE 59N.	5	416.67	DELSUR
EEO-SMIG(4-82)	08/08	08:13	08/08	08:15	2m	51	FALLA EN LINEA / OPERO RELE 59N.	10.23	341.00	EEO
EEO-SMIG(4-82)	08/08	19:02	08/08	19:04	2m	51N	FALLA EN LINEA / OPERO TAMBIEN 59N.	19.12	637.33	EEO
ANDA-NEJA(2-84)	08/08	21:05	08/08	21:12	7m	MANUAL	CERO VOLTAJE /DISPARO DE TRANSFORMADORES 115/23 KV 1 Y 2.	24.99	2,915.50	ETESAL
001-NEJA(2-82)	08/08	21:05	08/08	21:10	5m	MANUAL	CERO VOLTAJE /DISPARO DE TRANSFORMADORES 115/23 KV 1 Y 2.	22.99	1,915.83	ETESAL
001-NEJA(2-81)	08/08	21:05	08/08	21:10	5m	MANUAL	CERO VOLTAJE /DISPARO DE TRANSFORMADORES 115/23 KV 1 Y 2.	20.79	1,732.50	ETESAL
EEO-SMIG(4-85)	09/08	06:02	09/08	06:03	1m	51N	FALLA EN LINEA / OPERO TAMBIEN 59N.	3.34	55.67	EEO
EEO-SMIG(4-86)	09/08	09:49	09/08	09:51	2m	MANUAL	SOLICITUD DE DISTRIBUIDOR / RETIRAR OBJETO SOBRE UNA FASE.	7.4	246.67	EEO
DELSUR-SANA(4-84)	09/08	18:03	09/08	18:04	1m	51	FALLA EN LINEA /	1.01	16.83	DELSUR
DELSUR-OPIC(4-82)	09/08	18:13	09/08	19:11	58m	51	FALLA EN LINEA / OPERO 59N. DELSUR INFORMO DE RAMAS SOBRE LA LINEA. ENS CALCULADA.	17.81	23,750.00	DELSUR
CLESA-OPIC(4-81)	09/08	18:15	09/08	18:17	2m	51	FALLA EN LINEA /	2.61	87.00	CLESA
DELSUR-SANA(4-84)	09/08	18:33	10/08	16:39	22h 6m	51	FALLA EN LINEA / OPERO RELE 59N. PRUEBAS NEGATIVAS A LAS 19:01 Y 20:12 H. AISLAMIENTO DAÑADO Y FASE SOBRE CRUCERO. ENS CALCULADA.	0.46	9,480.00	DELSUR
ANDA-SANA(4-85)	09/08	18:38	09/08	19:01	23m	59N	FALLA EN LINEA / AL MOMENTO DEL DISPARO NO TENIA CARGA. ENS CALCULADA.	0.1	22,570.00	ANDA
DELSUR-ATEO(4-81)	09/08	18:48	09/08	18:50	2m	51	FALLA EN LINEA /	10.46	348.67	DELSUR

Entrega	Fecha Inicio	Hora Inicio	Fecha Final	Hora Final	Duración	Rele	Motivo	MW	KWh	Responsable
CLESA-SONS(4-82)	09/08	19:03	09/08	19:04	1m	50/51	FALLA EN LÍNEA / FALLA EN LÍNEA / PRUEBAS NEGATIVAS A LAS 19:06 Y 19:39 H. CLESA EFECTUO CAMBIO DE AISLAMIENTO. ENS CALCULADA.	9.64	160.67	CLESA
CLESA-ACAJ(3-81)	09/08	19:05	10/08	00:07	5h 2m	51	FALLA EN LÍNEA / LLUVIA CON DESCARGAS ELECTRICAS EN LA ZONA.	2.14	8,010.00	CLESA
CLESA-SONS(4-82)	09/08	19:07	09/08	19:17	10m	51N	FALLA EN LÍNEA / OPERO 59N.	9.64	1,606.67	CLESA
EEO-SMIG(4-82)	09/08	19:09	09/08	19:14	5m	51N	FALLA EN LÍNEA / OPERO 59N.	19.52	1,626.67	EEO
CLESA-SANA(4-83)	09/08	19:09	09/08	19:10	1m	51	FALLA EN LÍNEA / OPERARON 59N Y 67P.	3.91	65.17	CLESA
DELSUR-STOM(4-81)	10/08	03:12	10/08	03:14	2m	51	SOLICITUD DE DISTRIBUIDOR / REFLECHADO DE CONDUCTOR Y DESPLAZAMIENTO DE ESTRUCTURA.	11.58	386.00	DELSUR
EEO-SMIG(4-82)	10/08	08:50	10/08	09:37	47m	MANUAL	FALLA EN LÍNEA / TAMBIEN OPERO 59N. FUERTE LLUVIA EN LA ZONA.	11.47	8,984.83	EEO
DELSUR-PEDR(4-81)	10/08	14:40	10/08	14:43	3m	51N	FALLA EN LÍNEA / OPERO RELE 59N. LLUVIA.	8.24	412.00	DELSUR
EEO-SMIG(4-82)	10/08	16:10	10/08	16:13	3m	51N	FALLA EN LÍNEA / OPERO RELE 59N. LLUVIA.	11	560.00	EEO
DELSUR-STOM(4-81)	10/08	16:14	10/08	16:17	3m	51, 67P	FALLA EN LÍNEA / OPERO RELE 59N. LLUVIA.	21.9	1,095.00	DELSUR
DELSUR-STOM(4-81)	10/08	16:52	10/08	21:53	5h 1m	51, 67P	FALLA EN LÍNEA / OPERO RELE 59N. 16:53 PRUEBA NEGATIVA. DELSUR CAMBIO AISLAMIENTO DAÑADO. ENS CALCULADA.	23.9	63,150.00	DELSUR
DELSUR-ATEO(4-81)	10/08	17:20	10/08	19:45	2h 25m	51	FALLA EN LÍNEA / 17:23 Y 17:24 HRS. PRUEBAS NEGATIVAS. CARGA TOTAL RECUPERADA 00:44 DIA 11 AGO. AISLAMIENTO DAÑADO, ENS CALCULADA.	7.6	45,640.00	DELSUR
CLESA-OPIC(4-81)	10/08	17:28	10/08	17:29	1m	51	FALLA EN LÍNEA / OPERO RELE 59N. LLUVIA.	2.8	46.67	CLESA
CLESA-ATEO(3-85)	10/08	17:30	10/08	17:31	1m	51	FALLA EN LÍNEA / LLUVIA.	2.6	43.33	CLESA
CLESA-ATEO(4-82)	10/08	17:31	10/08	17:33	2m	51	FALLA EN LÍNEA / OPERO RELE 59N. LLUVIA.	6.3	210.00	CLESA
CLESA-ATEO(3-85)	10/08	17:33	10/08	17:35	2m	51	FALLA EN LÍNEA / LLUVIA.	2.6	86.67	CLESA
CLESA-ATEO(3-85)	10/08	17:37	10/08	18:59	1h 22m	51	FALLA EN LÍNEA / CLESA AISLO TRAMO DE LINEA CON FALLA.	2.6	3,553.33	CLESA
CLESA-SONS(4-81)	10/08	18:20	10/08	18:43	23m	50/51	FALLA EN LÍNEA / OPERO RELE 59N. CLESA SOLICITO ESPERAR PARA HACER PRUEBA POR FUERTE LLUVIA.	1.5	575.00	CLESA
CLESA-ACAJ(4-71)	10/08	18:32	10/08	18:42	10m	51	FALLA EN LÍNEA / CLESA SOLICITO ESPERAR PARA HACER PRUEBA POR FUERTE LLUVIA.	5	833.33	CLESA
CLESA-ACAJ(3-81)	10/08	18:35	10/08	18:42	7m	51	FALLA EN LÍNEA / CLESA SOLICITO ESPERAR PARA HACER PRUEBA POR FUERTE LLUVIA.	1.7	198.33	CLESA
EEO-155E(4-83)	10/08	19:06	10/08	19:08	2m	51	FALLA EN LÍNEA / OPERO TAMBIEN 59N.	2.81	93.67	EEO
CLESA-ATEO(3-85)	10/08	20:00	10/08	20:05	5m	MANUAL	SOLICITUD DE DISTRIBUIDOR / RECUPERAR TRAMO QUE TENIA FUSIBLES QUEMADOS.	0.12	10.00	CLESA
CLESA-ACAJ(3-81)	10/08	20:15	10/08	23:36	3h 21m	MANUAL	SOLICITUD DE DISTRIBUIDOR / REPARAR PUNTES DAÑADOS.	1.5	5,025.00	CLESA
DELSUR-ATEO(4-81)	10/08	20:31	10/08	20:33	2m	51N	FALLA EN LÍNEA / OPERO RELE 59N. LLUVIA.	4.7	156.67	DELSUR
EEO-155E(4-83)	10/08	23:23	10/08	23:24	1m	51	FALLA EN LÍNEA / OPERO RELE 59N	1.1	18.33	EEO
CLESA-ACAJ(4-71)	11/08	13:41	11/08	13:44	3m	59	FALLA EN LÍNEA /	3.54	177.00	CLESA

Entrega	Fecha Inicio	Hora Inicio	Fecha Final	Hora Final	Duración	Rele	Motivo	MW	KWh	Responsable
EEO-SMIG(4-86)	11/08	16:32	11/08	16:33	1m	51N	FALLA EN LÍNEA / OPERO TAMBIEN 59N.	6.96	116.00	EEO
EEO-SMIG(4-82)	11/08	18:57	11/08	19:25	28m	51	FALLA EN LÍNEA / OPERO TAMBIEN 59N.	18.21	8,498.00	EEO
EEO-SMIG(4-84)	11/08	18:57	11/08	19:53	56m	51N	FALLA EN LÍNEA / OPERO TAMBIEN 59N. PRUEBA A LAS 19:01 (-) EEO INFORMA DE UN PARRAYO EXPLOTADO Y UN POWER FUSE FUNDIDO EN CKTO A 46	6	5,600.00	EEO
EEO-SMIG(4-86)	11/08	19:01	11/08	19:18	17m	51N	FALLA EN LÍNEA / OPERO TAMBIEN 59N. PRUEBA A LAS 19:01 Y 19:14 NEGATIVAS. EEO SIRVE SUB. JALACATAL. QUEDAN FUERA CHINAM., CHAPEL Y BARRIO	11.68	58,560.00	EEO
EEO-SMIG(4-82)	11/08	20:10	11/08	21:04	54m	51	FALLA EN LÍNEA / TAMBIEN OPERO 59N.	13.34	12,006.00	EEO
DELSUR-TECO(4-81)	11/08	20:24	11/08	20:25	1m	51	FALLA EN LÍNEA / TAMBIEN OPERO 59N.	9.98	166.33	DELSUR
DELSUR-SRAF(4-81)	11/08	20:26	11/08	20:27	1m	51	FALLA EN LÍNEA / TAMBIEN OPERO 59N.	3.52	58.67	DELSUR
DELSUR-TECO(4-82)	11/08	21:24	11/08	21:25	1m	51	FALLA EN LÍNEA / OPERO TAMBIEN 59N. DELSUR INFORMA DE LLUVIA EN LA ZONA.	4.58	76.33	DELSUR
DELSUR-PEDR(4-81)	11/08	21:32	11/08	22:15	43m	MANUAL	CERO VOLTAJE / DISPARO DE TRANSFORMADOR 115/46 KV.	8.38	6,005.67	ETESAL
DELSUR-PEDR(4-84)	11/08	21:32	11/08	22:15	43m	MANUAL	CERO VOLTAJE / DISPARO DE TRANSFORMADOR 115/46 KV.	1.73	1,239.83	ETESAL
DELSUR-PEDR(4-83)	11/08	21:32	11/08	22:15	43m	MANUAL	CERO VOLTAJE / DISPARO DE TRANSFORMADOR 115/46 KV.	3.63	2,601.50	ETESAL
DELSUR-PEDR(4-82)	11/08	21:32	11/08	22:18	46m	MANUAL	CERO VOLTAJE / DISPARO DE TRANSFORMADOR 115/46 KV.	2.91	2,231.00	ETESAL
EEO-SMIG(4-86)	11/08	21:47	11/08	22:30	43m	MANUAL	SOLICITUD DE DISTRIBUIDOR / PARA PROBAR TRAMO DE LINEA LA ESTANCIA-CIUDAD BARRIOS.	2.9	14,500.00	EEO
DELSUR-OPIC(4-82)	11/08	21:56	11/08	21:57	1m	51	FALLA EN LÍNEA / OPERO TAMBIEN 59N. DELSUR INFORMA DE LLUVIA EN LA ZONA.	14.4	240.00	DELSUR
DELSUR-SOYA(4-85)	11/08	22:10	11/08	22:12	2m	51	FALLA EN LÍNEA / OPERO TAMBIEN 59N. DELSUR INFORMA DE LLUVIA EN LA ZONA.	9.85	328.33	DELSUR
DELSUR-SOYA(4-85)	11/08	22:14	11/08	22:20	6m	51	FALLA EN LÍNEA / OPERO TAMBIEN 59N. DELSUR INFORMA DE LLUVIA EN LA ZONA.	9.85	985.00	DELSUR
DELSUR-TECO(4-82)	11/08	22:16	11/08	22:22	6m	51	FALLA EN LÍNEA / OPERO TAMBIEN 59N. DELSUR INFORMA DE LLUVIA EN LA ZONA.	5.93	593.00	DELSUR
DELSUR-PEDR(4-83)	11/08	22:16	12/08	09:40	11h 24m	51	FALLA EN LÍNEA / OPERO TAMBIEN 59N. DELSUR INFORMA DE LLUVIA EN LA ZONA. SE REALIZO PRUEBA A LAS 22:23 SIENDO NEGATIVA.	3.63	4,174.50	DELSUR
DELSUR-PEDR(4-84)	11/08	22:25	11/08	22:29	4m	MANUAL	CERO VOLTAJE / DISPARO DE TRANSFORMADOR 115/46 KV.	1.28	85.33	ETESAL
DELSUR-PEDR(4-81)	11/08	22:25	11/08	22:29	4m	MANUAL	CERO VOLTAJE / DISPARO DE TRANSFORMADOR 115/46 KV.	3.25	216.67	ETESAL

Entrega	Fecha Inicio	Hora Inicio	Fecha Final	Hora Final	Duración	Rele	Motivo	MW	KWh	Responsable
DELSUR-PEDR(4-82)	11/08	22:25	11/08	22:29	4m	MANUAL	CERO VOLTAJE / DISPARO DE TRANSFORMADOR 115/46 KV.	1.85	123.33	ETESAL
DELSUR-OPIC(4-82)	11/08	22:30	11/08	22:50	20m	51	FALLA EN LINEA / OPERO TAMBIEN 59N. DELSUR INFORMA DE LLUVIA EN LA ZONA. SOLICITUD DE DISTRIBUIDOR / PARA RECUPERAR CARGA. RESULTADO NEGATIVO OPERANDO 51N.	13.55	4.516.67	DELSUR
EEO-SMIG(4-86)	12/08	01:46	12/08	01:58	12m	MANUAL	FALLA EN LINEA / EEO SE ENCONTRABA EFECTUANDO MANIOBRAS EN SUS CKTOS.	2.21	442.00	EEO
EEO-SMIG(4-86)	12/08	02:07	12/08	02:09	2m	51N	FALLA EN LINEA /	2.21	73.67	EEO
DELSUR-OPIC(4-82)	12/08	02:18	12/08	02:19	1m	51	FALLA EN LINEA /	12.67	211.17	DELSUR
EEO-SMIG(4-86)	12/08	06:55	12/08	06:59	4m	MANUAL	SOLICITUD DE DISTRIBUIDOR / PARA PROBAR TRAMO DE LINEA.	1.83	122.00	EEO
EEO-SMIG(4-86)	12/08	10:42	12/08	10:44	2m	MANUAL	SOLICITUD DE DISTRIBUIDOR / PARA CERRAR CUCHILLAS DE SUB JALACATAL.	2.36	79.00	EEO
CLESA-ATEO(4-82)	12/08	11:56	12/08	12:01	5m	51N	FALLA EN LINEA / TAMBIEN OPERO 59N.	14.9	1,241.67	CLESA
DELSUR-ATEO(4-81)	12/08	11:58	12/08	12:00	2m	51N	FALLA EN LINEA / TAMBIEN OPERO 59N.	8.23	274.33	DELSUR
							SOLICITUD DE DISTRIBUIDOR / PARA CAMBIO DE FUSIBLE QUEMADO EN SUB LOURDES DEJO FUERA ESTA CARGA.15:27 RECUPERO CARGA ENS CALCULADA.			
CLESA-ATEO(4-82)	12/08	13:50	12/08	13:52	2m	MANUAL	FALLA EN LINEA /	12	14,040.00	CLESA
EEO-SMIG(4-82)	12/08	16:26	12/08	16:32	6m	51	FALLA EN LINEA / OPERO 59N.	10.98	1,098.00	EEO
EEO-SMIG(4-82)	12/08	17:57	12/08	18:01	4m	51	FALLA EN LINEA / OPERO 59N.	11.58	772.00	EEO
EEO-SMIG(4-85)	12/08	18:18	12/08	18:19	1m	51	FALLA EN LINEA / OPERO 59N.	3.65	60.83	EEO
EEO-SMIG(4-86)	12/08	18:41	12/08	18:42	1m	51N	FALLA EN LINEA / OPERO 59N.	7.15	119.17	EEO
EEO-SMIG(4-86)	12/08	18:46	12/08	18:49	3m	51	FALLA EN LINEA / OPERO 59N. HASTA LAS 22:16 SE DEJA FUERA SUB-CHAPELTIQUE Y SUB-C. BARRIOS. ENS CALCULADA.	7.09	25,066.00	EEO
EEO-15SE(4-84)	12/08	19:04	12/08	19:46	42m	59N	FALLA EN LINEA / PRUEBAS NEGATIVAS A LAS 19:05 Y 19:40 H. HASTA LAS 23:24 SE DEJA FUERA SUB-CHINAMECA. ENS CALCULADA.	4	14,474.00	EEO
EEO-SMIG(4-83)	12/08	19:25	12/08	19:39	14m	51	FALLA EN LINEA / OPERO 59N.	6.19	1,444.33	EEO
EEO-SMIG(4-86)	12/08	19:58	12/08	19:59	1m	59N	FALLA EN LINEA / ELIMINAR INDICACION DE RELE 59N.	3.91	65.17	EEO
EEO-SMIG(4-84)	12/08	19:58	12/08	19:59	1m	59N	FALLA EN LINEA / DESBALANCE DE VOLTAJE.	3.82	63.67	EEO
EEO-SMIG(4-82)	12/08	19:58	12/08	19:59	1m	59N	FALLA EN LINEA / ELIMINAR INDICACION DE RELE 59N.	16.5	275.00	EEO
EEO-15SE(4-84)	12/08	20:43	12/08	20:44	1m	59N	FALLA EN LINEA / EEO EFECTUO PRUEBA EN TRAMO DE LINEA RESULTANDO NEGATIVA.	1.56	26.00	EEO
CLESA-ATEO(4-82)	12/08	22:29	12/08	22:31	2m	MANUAL	SOLICITUD DE DISTRIBUIDOR / CAMBIO DE POWER FUSE EN SUB-LOURDES. PERDIO CARGA DESDE LAS 20:28 H. ENS CALCULADA.	4.35	5,870.00	CLESA



Otras Estadísticas

Entrega	Fecha Inicio	Hora Inicio	Fecha Final	Hora Final	Duración	Rele	Motivo	MW	KWh	Responsable
EEO-SMIG(4-82)	13/08	16:48	13/08	16:52	4m	51N	FALLA EN LINEA / TAMBIEN OPERO 59N. FUERTE LLUVIA EN LA UNION.	10.3	686.67	EEO
d01-SRAF(4-82)	13/08	18:01	13/08	18:03	2m	51N	FALLA EN LINEA / TAMBIEN OPERO 59N. REPORTARON FUERTE LLUVIA EN LA ZONA.	5.3	176.67	d01
DELSUR-TECO(4-82)	13/08	19:01	13/08	19:03	2m	51N	FALLA EN LINEA / TAMBIEN OPERO RELE 59N. FALLA EN LINEA / REPORTARON FUERTE LLUVIA EN LA ZONA.	8.11	270.00	DELSUR
d01-CGRA(4-81)	13/08	19:24	13/08	19:25	1m	51	FALLA EN LINEA / OPERO RELE 59.	12.45	207.50	d01
CLESA-ATEO(4-83)	14/08	11:38	14/08	11:41	3m	MANUAL	SOLICITUD DE DISTRIBUIDOR / APERTURA PARA SUSTITUIR FUSIBLES FUNDIDOS EN CONVERTIDORA DE VOLTAJE DE LA FABRICA ADOC. EN LA APERTURA NO TENIA CARGA	0.002	0.10	CLESA
EEO-SMIG(4-84)	14/08	20:40	14/08	20:41	1m	51	FALLA EN LINEA / OPERO TAMBIEN 59N. EEO	4.03	67.17	EEO
EEO-SMIG(4-84)	14/08	21:50	14/08	21:51	1m	51	FALLA EN LINEA / OPERO TAMBIEN 59N. EEO	2.58	43.00	EEO
CLESA-ATEO(3-85)	15/08	12:01	15/08	12:04	3m	51	FALLA EN LINEA / OPERO RELE 59.	2.86	133.00	CLESA
CLESA-ACAJ(4-71)	15/08	16:16	15/08	16:17	1m	51	FALLA EN LINEA / OPERO RELE 59.	4.35	72.50	CLESA
DELSUR-SOYA(4-85)	15/08	18:55	15/08	19:42	47m	51	FALLA EN LINEA / OPERO 59N. PRUEBA NEG. A LAS 18:57 H. CARGA TRANSFERIDA A LAS 18:58 H. ANDA CAFETAL FUERA HASTA EL CIERRE. ENS CALC.	6.83	750.00	DELSUR
DELSUR-SOYA(4-84)	15/08	18:55	15/08	18:56	1m	59N	FALLA EN LINEA / OPERO TAMBIEN 59N.	14.79	246.50	DELSUR
DELSUR-PEDR(4-83)	16/08	14:38	16/08	14:39	1m	51	FALLA EN LINEA / OPERO TAMBIEN 59N. LA CARGA DE CHINAMENCA QUEDO FUERA. ENS CALCULADA.	6.3	105.00	DELSUR
EEO-SMIG(4-86)	16/08	17:01	16/08	17:05	4m	51N	FALLA EN LINEA / TAMBIEN OPERO 59N. FUERTE LLUVIA EN LA ZONA.	6.7	5,596.67	EEO
DELSUR-OPIC(4-82)	16/08	17:53	16/08	17:56	3m	51N	FALLA EN LINEA / FUERTE LLUVIA EN LA ZONA.	19.6	980.00	DELSUR
EEO-SMIG(4-85)	16/08	18:00	16/08	18:01	1m	51	FALLA EN LINEA / TAMBIEN OPERO 59N. FUERTE LLUVIA EN LA ZONA.	4.2	70.00	EEO
EEO-SMIG(4-85)	16/08	18:03	16/08	18:36	33m	51N	FALLA EN LINEA / TAMBIEN OPERO 59N. FUERTE LLUVIA EN LA ZONA.	2.94	1,617.00	EEO
CLESA-ACAJ(4-71)	16/08	18:24	16/08	18:26	2m	51N	FALLA EN LINEA / TAMBIEN OPERO 59N. FUERTE LLUVIA EN LA ZONA.	5.27	175.67	CLESA
CLESA-ACAJ(4-71)	16/08	18:44	16/08	19:00	16m	51	FALLA EN LINEA / LLUVIA EN LA ZONA.	4.5	1,200.00	CLESA
DEUSEM-OZAT(4-81)	16/08	19:05	16/08	19:07	2m	51N	FALLA EN LINEA / TAMBIEN OPERO 59N. FUERTE LLUVIA EN LA ZONA.	17.9	597.00	DEUSEM
DEUSEM-OZAT(4-81)	16/08	19:18	16/08	19:22	4m	51N	FALLA EN LINEA / TAMBIEN OPERO 59N. FUERTE LLUVIA EN LA ZONA. ETESAL REPORTO EL RELE ACTUADO.	16.4	1,093.00	DEUSEM
DELSUR-SANA(4-84)	17/08	08:46	17/08	08:47	1m	59N	FALLA EN LINEA / OPERO TAMBIEN 59N.	0.4	6.87	DELSUR
EEO-SMIG(4-85)	17/08	16:06	17/08	16:07	1m	51N	FALLA EN LINEA / OPERO TAMBIEN 59N. EEO	3.03	50.50	EEO
EEO-15SE(4-83)	17/08	19:06	17/08	19:08	2m	51	INFORMA DE LLUVIA EN LA ZONA.	2.81	93.67	EEO
EEO-SMIG(4-82)	17/08	19:29	17/08	19:32	3m	51	FALLA EN LINEA / EEO REPORTA LLUVIA EN LA ZONA.	14.3	715.00	EEO

Entrega	Fecha Inicio	Hora Inicio	Fecha Final	Hora Final	Duración	Rele	Motivo	MW	KWh	Responsable
DELSUR-TECO(4-82)	17/08	19:58	17/08	19:59	1m	51	FALLA EN LÍNEA / OPERO TAMBIEN 59N.	6.95	115.83	DELSUR
DELSUR-TECO(4-82)	17/08	20:02	17/08	20:03	1m	51	FALLA EN LÍNEA / OPERO TAMBIEN 59N.	6.9	115.00	DELSUR
EEO-15SE(4-83)	17/08	20:08	23/08	13:31	137h 23m	51	FALLA EN LÍNEA / A LAS 20:13 SE REALIZO PRUEBA SIENDO NEG.CARGA TRASLADADA AL 4-84 A LAS 20:50 HRS.EEO REPARO UN PUENTE ROTO. ENS CALC.	2.4	1,680.00	EEO
EEO-15SE(4-84)	17/08	20:13	17/08	20:14	1m	59N	FALLA EN LÍNEA / OPERO EL TEMPORIZADO AL EFECTUAR PRUEBA AL 18-4-83.	3.77	62.83	EEO
DELSUR-PEDR(4-81)	17/08	20:17	17/08	20:18	1m	51	FALLA EN LÍNEA / OPERO TAMBIEN 59N.	10.11	168.50	DELSUR
EEO-15SE(4-84)	17/08	20:46	17/08	20:50	4m	MANUAL	SOLICITUD DE DISTRIBUIDOR / PARA RECUPERAR CARGA DEL 18-4-83 A TRAVEZ DEL 18-4-84.	3.57	238.00	EEO
DELSUR-SOYA(4-85)	17/08	20:51	17/08	20:52	1m	51	FALLA EN LÍNEA / OPERO TAMBIEN 59N.	5.75	95.83	DELSUR
DELSUR-SOYA(4-84)	17/08	20:52	18/08	13:39	16h 47m	51	FALLA EN LÍNEA / OPERO TAMBIEN 59N. PRUEBAS A LAS 20:53 Y 20:56 NEGATIVAS. DELSUR TRASLADA TODA LA CARGA AL 46-4-81 A LAS 20:59 HRS.	13.07	1,524.83	DELSUR
DELSUR-SOYA(4-85)	17/08	20:56	17/08	20:57	1m	59N	FALLA EN LÍNEA / OPERACION DE TEMPORIZADO AL EFECTUAR PRUEBA AL 30-4-84.	5.7	95.00	DELSUR
CLESA-ACAJ(4-71)	17/08	21:01	17/08	21:03	2m	MANUAL	SOLICITUD DE DISTRIBUIDOR / PARA CAMBIAR FUSIBLE EN CKTO. DE METALLO.	5.16	172.00	CLESA
DELSUR-TECO(4-82)	17/08	21:19	17/08	21:50	31m	59N	FALLA EN LÍNEA / FUERTE LLUVIA EN LA ZONA. PRUEBA A LAS 21:21 HRS. DISPARANDOSE SEGUNDOS DESPUES. DELSUR SECCIONA LINEA HACIA ZACATECOL	5.22	2,697.00	DELSUR
DELSUR-OPIC(4-82)	18/08	06:39	18/08	06:45	6m	51	FALLA EN LÍNEA / OPERO TAMBIEN 59N.	15.5	1,550.00	DELSUR
EEO-SMIG(4-85)	18/08	07:28	18/08	07:29	1m	51N	FALLA EN LÍNEA / OPERO TAMBIEN 59N.	3.1	51.67	EEO
CLESA-ACAJ(4-71)	18/08	07:58	18/08	17:30	9h 32m	MANUAL	MANTENIMIENTO PROGRAMADO / CAMBIO DE CONDUCTOR DE CLESA EN ESTE CKTO.	3.54	39,250.00	CLESA
DELSUR-PEDR(4-81)	18/08	08:31	18/08	08:33	2m	51N	FALLA EN LÍNEA / TAMBIEN OPERO 59N. REPORTARON FUERTE LLUVIA EN LA ZONA.	7.31	243.67	DELSUR
DEUSEM-OZAT(4-81)	18/08	10:58	18/08	12:00	1h 2m	59N	FALLA EN LÍNEA / 11:00 Y 11:06 SE LE EFETUO PRUEBAS (-); REPORTARON FUERTE LLUVIA EN LA ZONA.	14.71	17,407.00	DEUSEM
EEO-SMIG(4-84)	18/08	20:25	18/08	20:28	3m	51	FALLA EN LÍNEA / OPERO 59N.	5.12	256.00	EEO
EEO-SMIG(4-83)	18/08	20:25	18/08	20:28	3m	51	FALLA EN LÍNEA / OPERO 59N.	4.05	203.00	EEO
DELSUR-PEDR(4-83)	19/08	12:08	19/08	12:10	2m	51	FALLA EN LÍNEA / OPERO RELE 59N.	5.7	190.00	DELSUR
EEO-SMIG(4-86)	19/08	12:45	19/08	12:53	8m	51N	FALLA EN LÍNEA / OPERO RELE 59N. 12:46 H. PRUEBA NEGATIVA QUEDA FUERA SUB-CDAD. BARRIOS Y CHAPELTIQUE.ENS CALCULADA.	4.7	3,876.67	EEO
EEO-SMIG(4-83)	20/08	08:17	20/08	08:20	3m	51N	FALLA EN LÍNEA / OPERO 59N.	4.23	211.50	EEO
DELSUR-ATEO(4-81)	20/08	12:28	20/08	12:33	5m	51N	FALLA EN LÍNEA / OPERO 59N.	7.17	597.50	DELSUR

Entrega	Fecha Inicio	Hora Inicio	Fecha Final	Hora Final	Duración	Rele	Motivo	MW	KWh	Responsable
DEUSEM-OZAT(4-81)	20/08	13:20	20/08	13:24	4m	51	FALLA EN LÍNEA / OPERO 59N.	13.67	911.33	DEUSEM
ANDA-SANA(4-85)	20/08	15:17	20/08	15:19	2m	51	FALLA EN LÍNEA / OPERO 59N.	10.07	335.67	ANDA
EEO-15SE(4-84)	20/08	17:56	20/08	17:57	1m	59N	FALLA EN LÍNEA / OCASIONADO POR PRUEBA NEGATIVA DE INT. 18-4-83.	6.3	105.00	EEO
EEO-SMIG(4-82)	20/08	21:18	20/08	21:21	3m	51N	FALLA EN LÍNEA / OPERO RELE 59N. LLUVIA.	12.2	610.00	EEO
EEO-SMIG(4-83)	20/08	22:11	20/08	22:12	1m	51	FALLA EN LÍNEA / LLUVIA.	4.1	68.33	EEO
EEO-SMIG(4-84)	20/08	22:13	20/08	22:14	1m	51	FALLA EN LÍNEA / OPERO RELE 59N. LLUVIA.	2.4	40.00	EEO
EEO-SMIG(4-86)	20/08	23:37	20/08	23:38	1m	51N	FALLA EN LÍNEA / OPERO RELE 59N. LLUVIA CON DESCARGAS ELÉCTRICAS.	3.5	58.33	EEO
DELSUR-SANA(4-84)	21/08	02:40	21/08	02:42	2m	59N	FALLA EN LÍNEA / ELIMINAR INDICACION DE 59N.	0.3	10.00	ANDA
ANDA-SANA(4-85)	21/08	02:40	21/08	02:42	2m	59N	FALLA EN LÍNEA / DESBALANCE DE VOLTAJE.	8.8	293.33	ANDA
CLESA-SONS(4-81)	21/08	07:00	21/08	15:37	8h 37m	MANUAL	MANTENIMIENTO PROGRAMADO / PAMM. ENS CALCULADA.	0.6	14.550.00	ETESAL
CLESA-SONS(4-82)	21/08	07:00	21/08	15:37	8h 37m	MANUAL	MANTENIMIENTO PROGRAMADO / PAMM. ENS CALCULADA.	3.5	45.090.00	ETESAL
EEO-SMIG(4-84)	21/08	07:28	21/08	07:29	1m	51	FALLA EN LÍNEA / OPERO RELE 59N.	3.1	51.67	EEO
EEO-SMIG(4-83)	21/08	07:30	21/08	07:31	1m	51N	FALLA EN LÍNEA / OPERO RELE 59N.	3.2	53.33	EEO
EEO-SMIG(4-83)	21/08	07:48	21/08	15:18	7h 30m	MANUAL	MANTENIMIENTO PROGRAMADO / TRABAJO DE EEO. CARGA TRANSFERIDA AL 34-4-84.	3.3	1,595.00	EEO
EEO-SMIG(4-84)	21/08	08:14	21/08	08:17	3m	MANUAL	SOLICITUD DE DISTRIBUIDOR / PARA TRASLADAR CARGA DEL INT. 34-4-83 A ESTE INTERRUPTOR.	2.94	147.00	EEO
DELSUR-SOYA(4-85)	21/08	12:02	21/08	12:03	1m	51	FALLA EN LÍNEA / OPERO TAMBIÉN 59N.	3.36	56.00	DELSUR
CLESA-GUAJ(4-81)	21/08	13:14	21/08	13:18	4m	51	FALLA EN LÍNEA / OPERO TAMBIÉN 59N.	2.64	176.00	CLESA
EEO-SMIG(4-84)	21/08	15:16	21/08	15:17	1m	MANUAL	SOLICITUD DE DISTRIBUIDOR / PARA NORMALIZAR CARGAS DEL 4-83 Y 4-84 RESPECTIVAMENTE.	5.87	97.83	EEO
EEO-SMIG(4-83)	21/08	23:59	22/08	00:02	3m	51N	FALLA EN LÍNEA / LLUVIA EN LA ZONA. OPERO RELE 59N.	3.65	182.50	EEO
EEO-SMIG(4-83)	22/08	00:03	22/08	00:53	50m	51N	FALLA EN LÍNEA / LLUVIA EN LA ZONA. OPERO RELE 59N.	3.2	2.666.67	EEO
EEO-SMIG(4-85)	22/08	00:41	22/08	00:54	13m	51N	FALLA EN LÍNEA / LLUVIA EN LA ZONA. OPERO RELE 59N.	1.6	346.67	EEO
EEO-SMIG(4-85)	22/08	01:02	22/08	01:42	40m	51	RELE 59N.	1.58	1,053.33	EEO
DELSUR-SOYA(4-85)	22/08	01:54	22/08	01:55	1m	59N	FALLA EN LÍNEA /	2.61	43.50	DELSUR
CLESA-ATEO(8-84)	22/08	02:45	22/08	02:46	1m	51	FALLA EN LÍNEA /	1.43	23.83	CLESA
EEO-SMIG(4-84)	22/08	11:50	22/08	11:51	1m	51N	FALLA EN LÍNEA / OPERO RELE 59N.	11.4	190.00	EEO
CLESA-OPIC(4-81)	22/08	13:33	22/08	13:35	2m	51	FALLA EN LÍNEA /	5.1	170.00	CLESA



Entrega	Fecha Inicio	Hora Inicio	Fecha Final	Hora Final	Duración	Rele	Motivo	MW	KWh	Responsable
EEO-SMIG(4-85)	22/08	20:05	22/08	20:07	2m	51N	FALLA EN LINEA / TAMBIEN OPERO 59N. REPORTARON FUERTE LLUVIA EN LA ZONA.	5.29	176.33	EEO
EEO-SMIG(4-85)	22/08	20:32	22/08	20:37	5m	51N	FALLA EN LINEA / TAMBIEN OPERO 59N. REPORTARON FUERTE LLUVIA EN LA ZONA.	3.6	300.00	EEO
DEUSEM-OZAT(4-81)	23/08	00:39	23/08	01:54	1h 15m	51	FALLA EN LINEA / TAMBIEN OPERO RELE 59N. PRUEBA DE CIERRE (-) A LAS 00:41. EEO AISLA FALLA Y DEJA FUERA SUB CONCORDIA.	8.66	35,150.00	DEUSEM
DELSUR-SOYA(4-85)	23/08	12:35	23/08	12:36	1m	59N	FALLA EN LINEA /	5.63	93.83	DELSUR
EEO-SMIG(4-85)	23/08	15:01	23/08	15:07	6m	51N	FALLA EN LINEA / OPERO 59N.	3.35	335.00	EEO
d01-NEJA(2-81)	23/08	15:42	23/08	15:43	1m	51	FALLA EN LINEA / LLUVIA EN LA ZONA.	16.6	276.67	d01
d01-NEJA(2-82)	23/08	15:42	23/08	15:43	1m	51	FALLA EN LINEA / LLUVIA EN LA ZONA.	18	300.00	d01
DELSUR-SANA(4-84)	23/08	16:25	23/08	16:26	1m	59N	FALLA EN LINEA / LLUVIA.	0.4	6.67	DELSUR
CLESA-AHUA(4-81)	23/08	16:37	23/08	16:39	2m	51	FALLA EN LINEA / OPERO RELE 59N. LLUVIA.	12	400.00	CLESA
CLESA-AHUA(4-81)	23/08	16:52	23/08	16:53	1m	51	FALLA EN LINEA / LLUVIA.	9.1	151.67	CLESA
CLESA-AHUA(4-81)	23/08	17:04	23/08	17:34	30m	51	FALLA EN LINEA / OPERO RELE 59N. CLESA SOLICITO ESPERAR PARA PROBAR POR FUERTE LLUVIA.	8.7	4,350.00	CLESA
EEO-SMIG(4-82)	23/08	20:32	23/08	20:41	9m	51	FALLA EN LINEA / OPERO RELE 59N. 20:37 HRS PRUEBA NEGATIVA. QUEDA FUERA JOCOAITIQUE.	13.8	2,070.00	EEO
EEO-SMIG(4-81)	23/08	22:49	23/08	22:50	1m	51N	FALLA EN LINEA / LLUVIA.	17	283.33	EEO
DELSUR-PEDR(4-83)	23/08	23:05	24/08	11:52	12h 47m	51	FALLA EN LINEA / OPERO RELE 59N. 23:06 H PRUEBA NEGATIVA.ENS CALC.	2.8	52,860.00	DELSUR
DELSUR-PEDR(4-81)	24/08	00:36	24/08	00:37	1m	51	FALLA EN LINEA / OPERO RELE 59N DELSUR ESTABA REALIZANDO MANIOBRA PARA TOMAR PARTE DE LA CARGA DEL INT. 4-83.	8	133.33	DELSUR
DELSUR-SANA(4-84)	24/08	19:09	24/08	19:10	1m	51	FALLA EN LINEA / OPERO 59N.	0.93	15.50	DELSUR
EEO-15SE(4-84)	24/08	20:21	25/08	01:27	5h 6m	51	FALLA EN LINEA / OPERO 59N. PRUEBAS NEG. A LAS 20:23, 20:30 Y 23:17 H. CARGAS TRANSFERIDAS A 18-4-83 Y 34-4-86. ENS CALCULADA.	7.77	9,550.00	EEO
DELSUR-TECO(4-82)	24/08	23:04	24/08	23:05	1m	51	FALLA EN LINEA / OPERO 59N.	4.26	71.00	DELSUR
CLESA-A TEO(3-85)	25/08	19:01	25/08	19:56	55m	51	FALLA EN LINEA / LLUVIA EN LA ZONA.	2.27	2,080.83	CLESA
EEO-SMIG(4-86)	25/08	20:38	25/08	20:39	1m	51N	FALLA EN LINEA / TAMBIEN OPERO 59N. REPORTARON LLUVIA.	5.29	88.17	EEO
EEO-SMIG(4-86)	25/08	20:57	25/08	21:18	21m	51N	FALLA EN LINEA / TAMBIEN OPERO 59N. REPORTARON LLUVIA.	3.96	1,386.00	EEO
DELSUR-SRAF(4-81)	25/08	21:49	25/08	21:50	1m	51N	FALLA EN LINEA / TAMBIEN OPERO 59N. REPORTARON LLUVIA.	2.81	46.83	DELSUR
DELSUR-SRAF(4-81)	25/08	22:08	25/08	22:10	2m	51N	FALLA EN LINEA / TAMBIEN OPERO 59N. REPORTARON LLUVIA.	1.8	60.00	DELSUR
DELSUR-PEDR(4-81)	25/08	22:17	25/08	22:20	3m	51	FALLA EN LINEA / REPORTARON FUERTE LLUVIA EN LA ZONA.	7.62	381.00	DELSUR

Entrega	Fecha Inicio	Hora Inicio	Fecha Final	Hora Final	Duración	Rele	Motivo	MW	KWh	Responsable
CLESA-ACAJ(4-71)	26/08	00:42	26/08	00:46	4m	51	FALLA EN LINEA / FALLA EN LINEA / OPERO TAMBIEN 59N. CARGA DE JOCOAITOIE FUERA. EEO REPORTA FUERTE LLUVIA EN LA ZONA.	2.4	160.00	CLESA
EEO-SMIG(4-82)	26/08	15:25	26/08	15:28	3m	51N	FALLA EN LINEA / OPERO TAMBIEN 59N. CLESA REPORTA LLUVIA EN LA ZONA.	10.87	543.50	EEO
CLESA-OPIC(4-81)	26/08	15:41	26/08	15:43	2m	51	FALLA EN LINEA / TARDANZA EN CIERRE POR FALLA EN COMANDOS DESDE SCADA. ENS. CLESA 50 KWH. UT 900 KWH.	3.55	118.33	CLESA
CLESA-ACAJ(3-82)	26/08	17:31	26/08	17:50	19m	51	FALLA EN LINEA /	3	950.00	CLESA
CLESA-ACAJ(3-81)	26/08	17:31	26/08	17:33	2m	51	FALLA EN LINEA /	1.4	46.67	CLESA
DELSUR-TECO(4-81)	27/08	19:09	28/08	12:26	17h 17m	MANUAL	SOLICITUD DE DISTRIBUIDOR / PARA TRANSFERIR TODA LA CARGA AL 32-4-81.	7.52	250.67	DELSUR
DELSUR-SRAF(4-81)	27/08	19:09	27/08	19:11	2m	MANUAL	SOLICITUD DE DISTRIBUIDOR / PARA TRANSFERIR TODA LA CARGA DEL 39-4-81 A ESTE INTERRUPTOR.	8.12	270.67	DELSUR
DELSUR-TECO(4-82)	27/08	19:37	27/08	19:38	1m	59N	FALLA EN LINEA /	7.95	132.50	DELSUR
EEO-SMIG(4-83)	27/08	22:48	27/08	22:52	4m	51N	FALLA EN LINEA / OPERO TAMBIEN 59N. PRUEBA A LAS 22:50, SIENDO NEGATIVA. EEO DEJA FUERA CARGA DE CORSAIN Y DM3.	4.28	285.33	EEO
CLESA-ACAJ(4-71)	27/08	23:22	27/08	23:24	2m	59N	FALLA EN LINEA / DESBALANCE DE VOLTAJE.	3.2	106.67	CLESA
EEO-SMIG(4-83)	28/08	00:40	28/08	00:41	1m	MANUAL	SOLICITUD DE DISTRIBUIDOR / PARA RECUPERAR UNICAMENTE CORSAIN. DM3 RECUPERADA A LAS 01:14. ENS CALC.	1.47	5.000.00	EEO
EEO-15SE(4-84)	28/08	00:48	28/08	01:02	14m	51	FALLA EN LINEA / LLUVIA. PRUEBA NEGATIVA A LAS 00:50 (51). SECCIONA CARGA DE CHINAMECA.	3.33	777.00	EEO
EEO-16SE(4-84)	28/08	01:25	28/08	01:26	1m	MANUAL	SOLICITUD DE DISTRIBUIDOR / PARA RECUPERAR CARGA DE CHINAMECA. ENC CALC.	1.91	1.300.00	EEO
DELSUR-SRAF(4-81)	28/08	12:24	28/08	12:26	2m	MANUAL	RETORNAR CARGA DEL 39-4-81.	8.9	296.67	DELSUR
DELSUR-SANA(4-84)	28/08	17:31	28/08	17:37	6m	59N	FALLA EN LINEA / ELIMINAR INDICACION DE RELE 59N.	0.4	40.00	CLESA
CLESA-SANA(4-83)	28/08	17:31	28/08	17:35	4m	59N	FALLA EN LINEA / DESBALANCE DE VOLTAJE.	2.33	155.33	CLESA
ANDA-SANA(4-85)	28/08	17:31	28/08	17:38	7m	59N	FALLA EN LINEA / ELIMINAR INDICACION DE RELE 59N.	9.1	1.061.67	CLESA
CLESA-ACAJ(4-71)	29/08	07:22	29/08	07:25	3m	59N	FALLA EN LINEA /	5.7	285.00	CLESA
CLESA-ATEO(3-84)	29/08	08:04	29/08	08:06	2m	MANUAL	SOLICITUD DE DISTRIBUIDOR / CAMBIO DE FUSIBLE EN SUB ARMENIA.	1.54	51.33	CLESA
CLESA-OPIC(4-81)	29/08	16:39	29/08	16:40	1m	51	FALLA EN LINEA / OPERO RELE 59N. LLUVIA.	4.1	68.33	CLESA
EEO-SMIG(4-82)	29/08	20:01	29/08	20:02	1m	51	FALLA EN LINEA / INDICO TAMBIEN 59N. EEO REPORTA LLUVIA EN LA ZONA.	14.49	241.50	EEO
CLESA-ACAJ(4-71)	30/08	05:55	30/08	05:57	2m	59N	FALLA EN LINEA /	4.1	136.67	CLESA

Entrega	Fecha Inicio	Hora Inicio	Fecha Final	Hora Final	Duración	Rele	Motivo	MW	KWh	Responsable
DELSUR-TECO(4-81)	30/08	07:45	30/08	07:47	2m	51	FALLA EN LINEA / OPERO RELE 59N.	7.2	240.00	DELSUR
DELSUR-TECO(4-82)	30/08	12:53	30/08	12:57	4m	59N	FALLA EN LINEA / AL MOMENTO DE OPERAR CUCHILLAS DE AIRE ABRIÓ SOLO UNA FASE.	5.73	382.00	DELSUR
DELSUR-TECO(4-81)	30/08	12:53	30/08	12:57	4m	59N	FALLA EN LINEA / AL MOMENTO DE OPERAR CUCHILLAS DE AIRE ABRIÓ SOLO UNA FASE.	7.84	522.67	DELSUR
DELSUR-TECO(4-81)	30/08	23:01	30/08	23:53	52m	MANUAL	SOLICITUD DE DISTRIBUIDOR / POR MANIOBRAS EN SUS CKTOS. ENS CALC.	6.06	3,400.00	DELSUR
EEO-15SE(4-84)	31/08	06:32	31/08	06:33	1m	51N	FALLA EN LINEA / INDICO TAMBIEN 59N.	4.5	75.00	EEO
EEO-SMIG(4-85)	31/08	10:30	31/08	10:31	1m	51N	FALLA EN LINEA / INDICO 59N.	3.27	54.50	EEO
EEO-SMIG(4-84)	31/08	14:53	31/08	14:56	3m	51N	FALLA EN LINEA / INDICO 59N.	3.46	173.00	EEO
EEO-15SE(4-84)	31/08	16:03	31/08	16:06	3m	59N	FALLA EN LINEA /	4.57	228.50	EEO
EEO-15SE(4-84)	31/08	16:17	31/08	16:39	22m	51N	FALLA EN LINEA / TAMBIEN INDICO ALARMA DE 59N.	4.61	1,690.33	EEO
DELSUR-TECO(4-81)	31/08	23:04	31/08	23:50	46m	MANUAL	SOLICITUD DE DISTRIBUIDOR / PARA NORMALIZAR CARGA.	0.37	284.00	DELSUR



CUADRO DE MANTENIMIENTOS PROGRAMADOS

ENERO - DICIEMBRE 2005

PLANTERÍA	PROGRAMADO	DURACION	REPROGRAMADO	EMERGENCIA	ELICITADO	PARALIZADO	MOTIVO
GUAJAYO							
UMIDAD 1	12-Abr-05	21 Días	9-May-05	21 Días	9-May-05	21 Días	Mantenimiento mayor
CERRON GRANDE							
UMIDAD 1	4-Jul-05	10 Días			4-Jul-05	10 Días	Reparación de generador
UMIDAD 2	19-Jun-04	281 Días	19-Jul-04	281 Días	19-Jul-04	281 Días	Reparación de generador
9 DE NOVIEMBRE							
UMIDAD 1	19-Jan-05	17 Días			25-Feb-05	17 Días	Mantenimiento mayor
UMIDAD 2	25-Feb-05	14 Días			25-Feb-05	14 Días	Mantenimiento mayor
UMIDAD 3	25-Apr-05	14 Días	14-Jun-05	20 Días	14-Jun-05	20 Días	Mantenimiento mayor
UMIDAD 4	15-Apr-05	24 Días	15-Jun-05	16 Días	15-Jun-05	16 Días	Mantenimiento mayor
UMIDAD 5	4-Jul-05	10 Días			4-Jul-05	10 Días	Mantenimiento mayor
18 DE SEPTIEMBRE							
UMIDAD 1	5-Dic-04	21 Días					Preparación del generador por daños
UMIDAD 2	8-Nov-04	20 Días					Mantenimiento mayor a tiempo con pérdida de energía de Estado de Emergencia
ARIMACAPAN							
UMIDAD 1	8-Abr-05	49 Días	8-Jun-05	19 Días	8-Jun-05	19 Días	Reparación del Generador y Mantenimiento de Turbina
UMIDAD 3	5-Sep-05	47 Días	25-Sep-05	42 Días			Mantenimiento mayor tiempo anual
BERLIN							
UMIDAD 1	9-Ago-05	28 Días					
UMIDAD 2	9-Ago-05	21 Días	30-Ago-05	19 Días	21 Días		Mantenimiento mayor tiempo anual
ACABITLA							
UMIDAD 1			16-Oct-05	4-Nov-05	18 Días		Control y monitoreo de estado y revisión en C&B&C
UMIDAD 2			14-Oct-05	15-Oct-05	7 Días		Control y monitoreo de estado
UMIDAD 3	19-Jun-05	30 Días	19-Sep-05	30 Días	12 Días		Reparación del Sistema de Combustible
MOTOR 6	2-Oct-05	17 Días					Mantenimiento de 24.000 hrs
MOTOR 7	31-Jul-05	18 Días	5-Ago-05	20-Ago-05	18 Días		Mantenimiento de 24.000 hrs
MOTOR 8	31-Jul-05	18 Días	21-Ago-05	5-Sep-05	18 Días		Mantenimiento de 24.000 hrs
ZOTAPAMBO							
MOTOR 1	1-Nov-05	16 Días					
MOTOR 2	16-Nov-05	16 Días					
MOTOR 3	4-Oct-05	15 Días					
NEJAMA POWER							
MOTOR 5							El 75% de los generadores del año, según el mantenimiento mayor
CESSA							
MOTOR 5	23-Jun-05	34 Días					Mantenimiento de 24.000 hrs en las turbinas



Km. 12 1/2 carretera al Puerto de La Libertad, Nuevo Cuscatlán, Departamento de La Libertad.
Tel. (503) 247-7300 / 210-3050
Fax. (503) 247-7301 / 210-3051

Correo: mercado@ut.com.sv / mail@ut.com.sv

www.ut.com.sv