



BOLETÍN ESTADÍSTICO

Abril 2005



Unidad de Transacciones, S.A.

Administradora del Mercado Mayorista de Energía Eléctrica de El Salvador

Km. 12 ½ carretera al Puerto de La Libertad

CONTENIDO

	Pág.
Resumen Ejecutivo	3
Mercado Mayorista de Energía (MME)	
♦ Evolución de la demanda	4
♦ Cobertura de la demanda	5
Por recurso	5
Por agente	5
Por mercado	6
♦ Intercambios internacionales	7
♦ Precios	9
Sistema de Transmisión	
♦ Energía no servida	12
♦ Pérdidas de transmisión	12
♦ Interrupciones	12
Otras estadísticas	
♦ Generación obligada	13
♦ Demanda máxima de potencia	13
♦ Demanda máxima semanal	13
♦ Reserva fría por confiabilidad	14
♦ Condiciones de reserva	15
♦ Interrupciones del servicio	16
♦ Mantenimientos programados	25



Abr-05

Energía Transada		GWh	%
	Hidroeléctrica	130.2	31.1%
	Geotérmica	84.9	20.3%
	Térmica	165.8	39.7%
	Importaciones	35.6	8.5%
	Desvíos	1.6	0.4%
Total inyecciones MME		418.2	100.0%
(-)	Exportaciones	4.4	
	Desvíos	1.0	
	Pérdidas de transmisión ^{1/}	8.3	2.0%
		404.5	
Demanda Mercado Mayorista			%
	Mercado de Contratos	240.7	59.5%
	Mercado Regulador del Sistema	163.7	40.5%
		404.5	Δ %MM12
			3.9
Energía de Paso		Retiro	Inyección
	Guatemala	0.1	2.6
	Honduras	2.6	0.1
Precios MRS (\$/MWh)			Δ %
Promedio mensual	\$	95.01	21.8%
	\$	187.90	
	\$	17.32	
Demanda Máxima de Potencia		MW	Hora
	Máxima	813	14-Abr-2005 7:00 p.m.
	Mínima	342	4-Abr-2005 3:30 a.m.

^{1/} Como porcentaje de la inyección

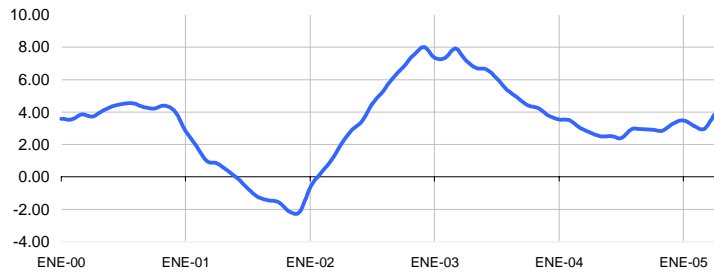
Nota: a partir del 21 de abril, los precios de compra en el MRS se han calculado con base al Acuerdo No. 78-E-2005 emitido por la Superintendencia General de Electricidad y Telecomunicaciones.



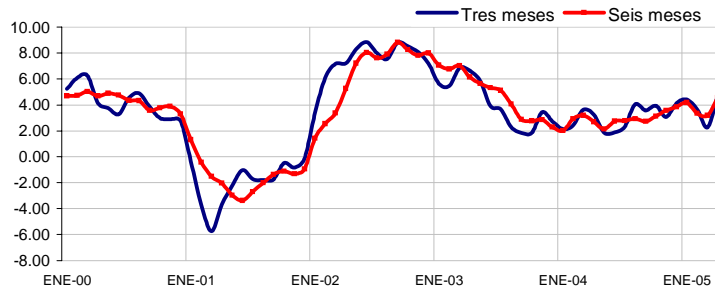
	Abril 2005		Var. % Anual	Acumulado Anual		Últimos tres meses		Últimos doce meses	
	GWh	Var. %		GWh	Var. %	GWh	Var. %	GWh	Var. %
Generación nacional transada	381.5	2.8	6.9	381.5	23.9	356.8	20.2	368.2	4.8
Intercambios Internacionales (+/-) ^{1/}	31.2	-11.9	-6.9	153.5	-18.7	35.9	-20.8	28.9	-16.0
Pérdidas de transmisión	8.3	7.4	21.5	30.0	3.7	7.7	4.9	7.0	-7.5
Demanda Mercado Mayorista	404.5	1.4	10.8	1,524.6	4.4	385.6	4.7	376.5	3.9

^{1/} Signo (+) : Saldo comercial neto a favor de importaciones
 Signo (-) : Saldo comercial neto a favor de exportaciones

**Tasa de variación anual
 Promedio móvil doce meses
 Enero 2000
 Abril 2005**



**Tasa de variación anual
 Promedio móvil tres y seis meses
 Enero 2000
 Abril 2005**





Por Recurso Inyectado

	Abril 2005		Var. %	Acumulado Anual		Últimos 3 meses		Últimos 12 meses	
	GWh	Var. %	Anual	GWh	Var. %	GWh	Var. %	GWh	Var. %
Hidroeléctrica	130.2	14.9	9.7	414.6	10.2	111.0	12.2	118.4	1.1
Geotérmica	84.9	3.9	7.7	322.4	1.4	80.3	2.2	79.4	-1.0
Térmica	165.8	-5.5	17.8	661.5	9.0	165.5	8.3	156.7	13.1
Importaciones	35.6	-9.5	-11.5	162.8	-21.6	38.7	-23.3	35.0	-17.3

^{1/} Incluye pérdidas por transmisión

Inyección nacional por Agente

	Abril 2005		Var. %	Acumulado Anual		Últimos 3 meses		Últimos 12 meses	
	GWh	Var. %	Anual	GWh	Var. %	GWh	Var. %	GWh	Var. %
Cel	130.2	14.9%	9.7%	243.6	2.8%	111.2	12.5%	118.4	2.7%
Nejapa Power	69.4	-2.4%	-5.8%	140.5	-27.4%	68.0	-8.2%	72.7	4.0%
Duke Energy	87.6	0.5%	42.7%	174.8	7.2%	83.9	24.2%	75.0	18.9%
LaGeo	84.9	3.9%	7.7%	166.5	-18.8%	80.6	2.6%	79.5	-1.0%
Cessa	7.0	0.8%	20.6%	13.9	-17.7%	6.7	5.5%	5.6	3.9%
Cassa	1.8	-82.1%	0.0%	12.1	-7.6%	7.0	44.9%	4.4	66.2%
AES Clesa ^{1/}	0.0	0.0%	0.0%	0.0	0.0%	0.0	0.0%	0.0	0.0%

^{1/} Inyecciones provenientes de la red de distribución

Por Contratos de Inyección

	May-04	Jun-04	Jul-04	Ago-04	Sep-04	Oct-04	Nov-04	Dic-04	Ene-05	Feb-05	Mar-05	Abr-05
Excelergy	29.1	28.2	27.4	28.3	26.6	24.0	24.0	24.9	29.6	18.6	20.6	2.9
El Paso	0.0	0.1	0.0	0.0	0.0	1.8	2.1	0.1	1.4	1.7	2.5	2.2
Origem	6.3	3.6	5.1	5.1	9.7	14.6	4.9	7.7	8.6	8.8	7.9	15.4
Caess	0.0	0.8	0.0	0.0	0.0	0.0	0.0	0.0	0.0	0.0	0.0	0.0
Delsur	0.0	2.2	5.7	4.1	0.3	2.0	0.1	2.2	3.4	2.7	2.5	2.5
AES Clesa	0.0	0.0	15.6	3.0	0.5	0.0	0.0	0.0	0.0	0.0	0.0	0.0
Cel	26.4	25.5	26.4	26.4	34.9	36.0	25.5	25.9	28.7	25.7	28.7	27.8
Nejapa	88.0	83.8	86.9	87.6	84.3	84.3	82.2	86.7	84.0	76.3	85.1	83.1
Duke Energy	56.5	53.5	57.1	55.3	55.0	56.8	50.4	51.5	51.1	46.6	50.8	50.0
LaGeo	60.9	56.9	59.0	59.0	57.0	59.2	57.9	61.9	62.2	56.5	62.6	60.8
Cessa	0.0	0.0	0.0	0.0	0.0	0.0	0.0	0.1	0.1	0.1	0.1	0.1
Cassa	0.0	0.0	0.0	0.0	0.0	0.0	0.0	0.0	0.0	0.0	0.0	0.0
(-) C.X. ^{1/}	4.2	2.8	2.9	4.0	3.1	1.9	0.2	0.7	0.1	31.8	3.7	4.1
Total	263.1	251.7	280.3	264.7	265.2	276.8	247.0	260.4	268.9	237.0	257.1	240.7

^{1/} CX: Contratos de Exportación



Por Mercado Primario

Mercado	May-04	Jun-04	Jul-04	Ago-04	Sep-04	Oct-04	Nov-04	Dic-04	Ene-05	Feb-05	Mar-05	Abr-05
MC	263.1	251.7	280.3	264.7	265.2	276.8	247.0	260.4	268.9	237.0	257.1	240.7
MRS	119.8	115.6	93.1	107.9	97.0	106.2	124.8	119.8	98.8	116.5	141.8	163.7
Total	382.9	367.3	373.4	372.6	362.2	383.0	371.8	380.2	367.7	353.5	398.9	404.5

MC: Mercado de Contratos

MRS: Mercado Regulador del Sistema

Mercado de Contratos por Operador

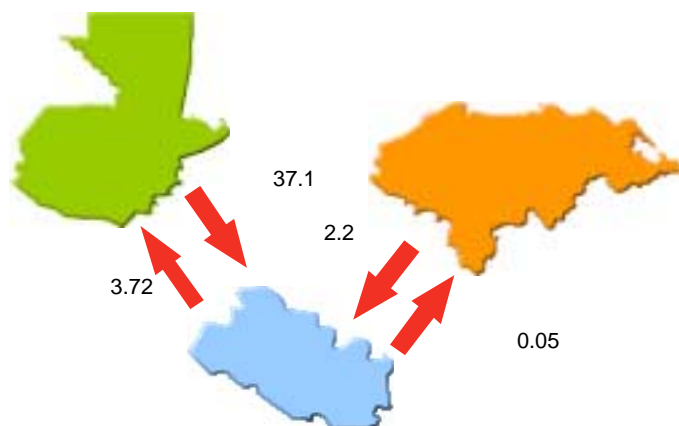
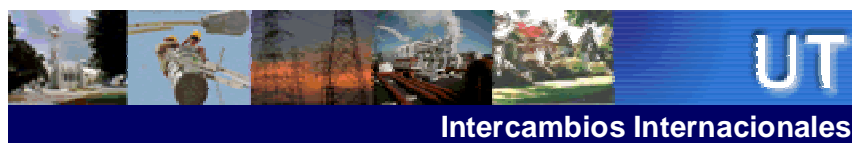
Operador	May-04	Jun-04	Jul-04	Ago-04	Sep-04	Oct-04	Nov-04	Dic-04	Ene-05	Feb-05	Mar-05	Abr-05
CAESS	95.2	91.7	95.7	94.4	92.7	99.5	96.3	99.5	99.3	90.0	99.1	96.5
DELSUR	63.4	61.0	66.1	65.0	63.6	70.4	56.2	63.6	71.4	61.7	65.4	54.2
CLESA	29.4	28.6	45.2	32.2	29.1	29.5	31.1	31.7	29.9	28.3	29.4	28.6
EEO	18.9	18.3	18.9	18.8	18.3	18.9	18.3	19.0	18.9	17.1	18.9	18.3
DEUSEM	6.4	6.0	6.3	6.4	6.1	6.4	6.1	6.2	6.4	5.7	6.4	6.1
CEL-COM	0.3	0.3	0.3	0.3	0.3	0.3	0.3	0.3	0.3	0.3	0.3	0.3
LAGEO-COM	4.5	4.4	4.7	4.6	3.9	0.7	0.7	0.7	0.7	0.6	0.7	0.7
EXCELERGY	16.9	16.2	17.1	17.0	26.0	25.0	12.7	13.6	13.6	7.8	8.4	8.4
ANDA	26.0	25.1	26.0	26.0	25.2	26.0	25.2	25.6	28.4	25.4	28.4	27.5
OTROS	2.1	0.0	0.0	0.0	0.0	0.0	0.0	0.1	0.2	0.1	0.1	0.1
Total MC	263.1	251.6	280.3	264.7	265.2	276.7	246.9	260.3	269.0	237.0	257.1	240.7

Los valores negativos corresponden a desviaciones de contratos inyectadas al MRS.

*/ Variaciones mayores de 2000% no se detallan

Mercado Regulador del Sistema por Operador

Operador	May-04	Jun-04	Jul-04	Ago-04	Sep-04	Oct-04	Nov-04	Dic-04	Ene-05	Feb-05	Mar-05	Abr-05
CAESS	52.6	51.1	50.9	48.4	47.7	52.9	50.7	45.5	38.2	44.7	50.2	60.5
DELSUR	24.7	22.8	17.8	17.0	17.9	16.7	26.4	22.5	13.1	17.5	24.6	34.1
CLESA	32.3	30.4	15.3	29.3	29.4	32.7	30.0	32.3	34.1	31.3	37.5	38.0
EEO	20.1	18.6	18.5	19.6	17.1	18.7	17.8	19.7	18.3	17.8	22.5	22.3
DEUSEM	2.9	2.8	2.6	2.7	2.6	2.7	2.6	3.1	2.7	2.6	3.3	3.6
CEL-COM	0.0	0.0	0.0	0.0	0.0	0.0	0.0	0.0	0.0	0.0	0.0	0.0
LAGEO-COM	-0.005	-0.004	-0.07	-0.01	0.19	-0.01	0.00	-0.01	0.00	0.00	0.00	0.00
EXCELERGY	-9.2	-8.7	-9.2	-9.3	-18.3	-18.9	-4.9	-5.5	-5.4	-0.2	0.0	0.0
ANDA	-2.9	-4.2	-4.3	-3.1	-2.5	-1.5	-1.1	-0.8	-3.7	-3.5	-2.0	-2.4
OTROS	-0.7	2.9	1.6	3.3	2.7	2.8	3.3	2.8	1.5	6.3	5.7	7.5
Total MRS	119.8	115.7	93.1	107.9	96.8	106.1	124.8	119.6	98.8	116.5	141.8	163.7



Comercio Internacional por Tipo de Operador

Importaciones	May-04	Jun-04	Jul-04	Ago-04	Sep-04	Oct-04	Nov-04	Dic-04	Ene-05	Feb-05	Mar-05	Abr-05
DISTRIBUIDORES	0.0	2.0	21.3	7.0	0.4	2.6	4.0	4.0	5.9	8.7	2.5	10.0
COMERCIALIZADORES	8.4	17.6	22.9	23.3	13.8	15.0	25.2	33.7	35.1	30.5	34.4	24.8
GENERADORES	26.6	11.9	2.6	0.5	0.3	4.0	3.4	6.1	5.5	1.9	2.3	0.8
DESVIOS	0.0	0.0	0.0	0.0	0.2	0.3	0.4	0.7	2.3	1.8	2.1	1.7
EMERGENCIA	0.0	0.04	0.0	0.0	0.0	0.0	0.0	0.0	0.0	0.0	0.0	0.0
Total	35.0	31.5	46.8	30.8	14.7	21.9	33.0	44.5	48.8	42.9	41.4	37.3

Exportaciones	May-04	Jun-04	Jul-04	Ago-04	Sep-04	Oct-04	Nov-04	Dic-04	Ene-05	Feb-05	Mar-05	Abr-05
DISTRIBUIDORES	0.0	0.0	0.0	0.0	0.0	0.01	0.0	0.0	0.0	0.0	0.0	0.0
COMERCIALIZADORES	4.4	3.3	3.2	4.5	3.3	2.5	0.1	0.7	0.1	0.2	3.8	4.3
GENERADORES	0.2	0.3	0.0	0.0	5.1	35.4	0.04	0.004	0.7	0.0	0.0	0.0
DESVIOS	0.2	0.6	0.6	0.5	0.0	0.0	0.0	0.0	1.4	1.3	1.4	1.1
EMERGENCIA	0.0	0.0	0.0	0.0	0.0	0.0	0.0	0.0	0.0	0.0	0.0	0.0
Total	4.8	4.2	3.8	5.0	8.4	37.9	0.1	0.7	2.2	1.5	5.2	5.4



Importaciones por Operador

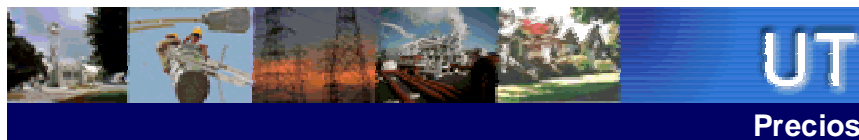
Operador	2004				2005								Total
	May	Jun	Jul	Ago	Sep	Oct	Nov	Dic	Ene	Feb	Mar	Abr	
CAESS	-	-	-	-	-	-	-	-	-	-	-	-	-
DELSUR	-	2.0	5.7	4.0	0.3	1.9	-	-	3.3	2.6	2.5	0.4	22.8
CLESA	-	-	15.6	3.0	0.1	0.7	4.0	4.0	2.6	6.1	0.0	0.3	36.4
EXCELERGY	8.0	15.6	22.1	22.6	9.2	5.1	15.3	15.3	20.9	16.3	20.5	13.4	184.1
EL PASO	0.1	0.6	0.1	0.05	0.1	1.7	1.9	1.9	0.8	1.9	3.0	2.4	14.6
DUKE	0.02	0.8	0.3	0.3	0.2	2.8	1.0	1.0	2.2	0.1	0.4	0.0	9.3
LAGEO	0.4	0.2	0.7	0.3	0.1	1.1	1.2	1.2	1.7	1.5	1.3	-	9.6
CEL	26.2	10.8	1.6	-	-	-	1.1	1.1	1.6	0.3	0.6	0.2	43.6
MERCELEC	0.2	0.8	0.01	0.08	0.0	0.2	0.9	0.9	0.7	0.9	0.5	11.6	16.7
ORIGEM	0.04	0.6	0.7	0.6	4.4	8.0	7.1	7.1	12.5	11.3	10.5	7.4	70.5
DUKE-COMERC.	-	-	-	-	-	-	-	-	-	-	-	-	-
DESVIOS	-	-	-	-	0.2	0.3	0.4	0.4	2.3	1.3	2.1	1.7	8.8
Emergencia	-	0.04	-	-	-	-	-	-	-	-	-	-	0.0
Total	35.0	31.5	46.8	30.9	14.7	21.9	33.0	33.0	48.5	42.4	41.4	37.3	416.5

Exportaciones por Operador

Operador	2004				2005								Total
	May	Jun	Jul	Ago	Sep	Oct	Nov	Dic	Ene	Feb	Mar	Abr	
NEJAPA	-	-	-	-	-	-	-	-	-	-	-	-	0.0
DUKE	0.2	0.0	-	0.0	0.0	0.6	0.0	0.00	-	-	-	-	0.9
EL PASO	4.4	3.3	3.2	4.5	3.3	2.4	0.1	0.7	0.1	0.03	3.72	4.19	29.8
CAESS	-	-	-	-	-	-	-	-	-	-	-	-	0.0
EXCELERGY	-	-	-	-	-	-	-	-	-	-	-	-	0.0
MERCELEC	-	-	-	-	-	-	-	-	-	0.02	0.06	0.08	0.1
LAGEO	-	-	-	-	-	-	-	-	-	-	-	-	0.0
CEL	-	0.2	-	-	5.1	34.8	-	-	0.7	-	-	-	40.9
DESVIOS	0.2	0.6	0.6	0.5	-	-	-	-	1.3	1.3	1.4	1.1	7.1
Total	4.8	4.2	3.8	5.0	8.4	37.9	0.1	0.7	2.2	1.3	5.2	5.4	78.9

Comercio Internacional por frontera

Operador	Guatemala		Honduras		Total	
	Exportac.	Importac.	Exportac.	Importac.	Exportac.	Importac.
ENERO	0.4	40.7	1.8	8.1	2.2	48.8
FEBRERO	0.02	37.3	0.02	3.8	0.04	41.1
MARZO	3.72	37.1	0.05	2.2	3.77	39.3
ABRIL	0.01	32.7	4.26	2.9	4.26	35.6
Total	4.12	147.8	6.1	16.9	10.3	164.7



Mes	Promedio		Variaciones			
	2004	2005	Mes	Anual	Acum.	Prom. anual
Ene	\$ 68.57	\$ 64.76	-11.2%	-5.6%	-11.2%	-3.9%
Feb	\$ 77.19	\$ 72.49	11.9%	-6.1%	-0.6%	-4.2%
Mar	\$ 67.65	\$ 87.92	21.3%	30.0%	20.5%	-0.6%
Abr	\$ 60.74	\$ 95.01	8.1%	56.4%	30.2%	5.7%
May	\$ 70.16					
Jun	\$ 71.68					
Jul	\$ 64.80					
Ago	\$ 67.68					
Sep	\$ 66.83					
Oct	\$ 63.33					
Nov	\$ 75.81					
Dic	\$ 72.95					

1/

Mensual: Relación mes inmediato anterior
 Anual: Relación igual mes año anterior
 Acumulada: Relación respecto a diciembre año anterior
 Promedio anual: Relación últimos doce meses

Precio Máximo \$ 187.90
Precio Mínimo \$ 17.32



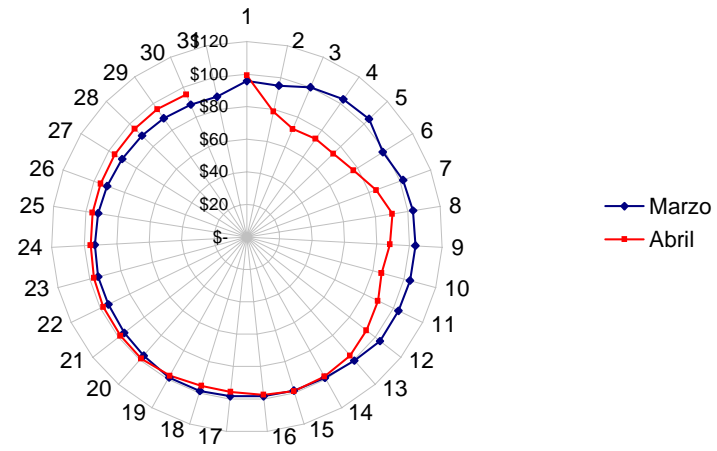
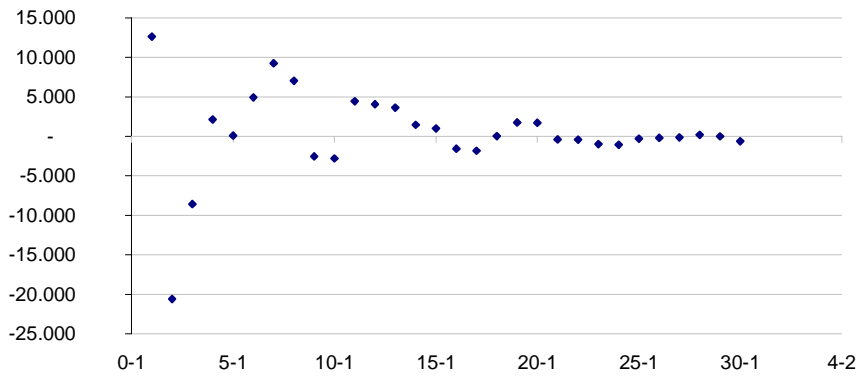
PRECIOS HORARIOS

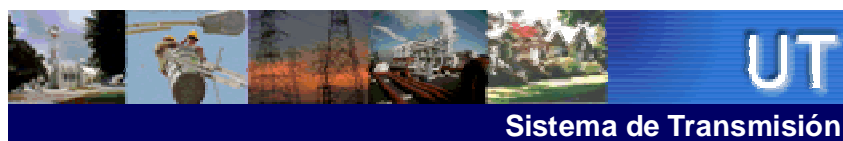
Fecha/Hora	0	1	2	3	4	5	6	7	8	9	10	11	12
01-Abr-05	\$ 55.90	\$ 55.90	\$ 55.90	\$ 55.90	\$ 55.90	\$ 56.31	\$ 56.31	\$ 56.32	\$ 56.36	\$ 80.55	\$ 85.90	\$ 187.90	\$ 85.90
02-Abr-05	\$ 58.05	\$ 58.00	\$ 58.00	\$ 58.01	\$ 52.73	\$ 48.06	\$ 54.06	\$ 55.90	\$ 60.03	\$ 54.08	\$ 54.07	\$ 53.04	\$ 54.06
03-Abr-05	\$ 57.76	\$ 57.75	\$ 55.90	\$ 55.90	\$ 55.90	\$ 57.75	\$ 53.03	\$ 53.03	\$ 17.32	\$ 53.03	\$ 53.03	\$ 53.04	\$ 53.04
04-Abr-05	\$ 55.50	\$ 55.50	\$ 55.50	\$ 55.50	\$ 55.50	\$ 55.90	\$ 57.03	\$ 59.04	\$ 62.90	\$ 62.90	\$ 80.55	\$ 85.90	\$ 79.90
05-Abr-05	\$ 56.90	\$ 56.33	\$ 56.32	\$ 56.32	\$ 56.32	\$ 57.36	\$ 57.37	\$ 58.29	\$ 58.31	\$ 58.31	\$ 84.50	\$ 79.90	\$ 62.90
06-Abr-05	\$ 58.44	\$ 58.54	\$ 58.60	\$ 58.44	\$ 58.33	\$ 57.86	\$ 56.90	\$ 56.59	\$ 79.90	\$ 62.90	\$ 80.55	\$ 79.90	\$ 62.90
07-Abr-05	\$ 57.00	\$ 56.90	\$ 56.90	\$ 56.90	\$ 56.90	\$ 58.00	\$ 58.00	\$ 66.85	\$ 187.90	\$ 187.90	\$ 187.90	\$ 187.90	\$ 85.90
08-Abr-05	\$ 58.52	\$ 56.90	\$ 56.90	\$ 56.90	\$ 58.51	\$ 58.58	\$ 58.58	\$ 62.90	\$ 85.90	\$ 85.90	\$ 187.90	\$ 187.90	\$ 187.90
09-Abr-05	\$ 56.90	\$ 56.07	\$ 56.06	\$ 56.06	\$ 56.06	\$ 56.90	\$ 56.90	\$ 57.56	\$ 57.58	\$ 64.60	\$ 82.20	\$ 82.20	\$ 64.60
10-Abr-05	\$ 56.08	\$ 56.07	\$ 56.06	\$ 56.06	\$ 56.06	\$ 56.08	\$ 48.00	\$ 56.90	\$ 56.90	\$ 56.90	\$ 60.00	\$ 60.00	\$ 60.00
11-Abr-05	\$ 58.57	\$ 59.05	\$ 58.70	\$ 59.02	\$ 58.76	\$ 58.78	\$ 59.73	\$ 62.90	\$ 62.90	\$ 80.55	\$ 187.90	\$ 187.90	\$ 187.90
12-Abr-05	\$ 69.00	\$ 69.00	\$ 66.85	\$ 66.85	\$ 69.00	\$ 69.02	\$ 58.05	\$ 62.90	\$ 80.55	\$ 79.90	\$ 186.90	\$ 186.90	\$ 186.90
13-Abr-05	\$ 60.00	\$ 58.05	\$ 58.05	\$ 58.05	\$ 56.90	\$ 60.00	\$ 60.00	\$ 62.90	\$ 84.90	\$ 186.90	\$ 186.90	\$ 186.90	\$ 186.90
14-Abr-05	\$ 63.02	\$ 63.01	\$ 62.90	\$ 63.02	\$ 63.00	\$ 63.03	\$ 63.03	\$ 63.02	\$ 80.55	\$ 83.50	\$ 177.90	\$ 177.90	\$ 102.90
15-Abr-05	\$ 63.07	\$ 63.03	\$ 63.02	\$ 62.90	\$ 63.02	\$ 63.07	\$ 63.07	\$ 62.90	\$ 82.25	\$ 102.90	\$ 177.90	\$ 177.90	\$ 177.90
16-Abr-05	\$ 63.05	\$ 62.90	\$ 58.04	\$ 58.03	\$ 62.90	\$ 63.05	\$ 62.90	\$ 63.25	\$ 63.30	\$ 63.32	\$ 79.90	\$ 84.90	\$ 63.33
17-Abr-05	\$ 62.90	\$ 58.02	\$ 58.02	\$ 58.01	\$ 58.01	\$ 59.97	\$ 59.66	\$ 59.68	\$ 58.00	\$ 58.00	\$ 54.44	\$ 57.59	\$ 57.90
18-Abr-05	\$ 54.93	\$ 54.83	\$ 54.73	\$ 54.73	\$ 54.83	\$ 57.90	\$ 57.90	\$ 67.00	\$ 67.03	\$ 67.04	\$ 84.90	\$ 177.90	\$ 84.90
19-Abr-05	\$ 60.90	\$ 59.90	\$ 60.90	\$ 59.90	\$ 59.90	\$ 60.90	\$ 60.90	\$ 63.02	\$ 66.85	\$ 105.90	\$ 177.90	\$ 177.90	\$ 177.90
20-Abr-05	\$ 60.90	\$ 60.90	\$ 60.90	\$ 60.90	\$ 60.90	\$ 63.00	\$ 63.01	\$ 59.59	\$ 105.90	\$ 177.90	\$ 177.90	\$ 177.90	\$ 177.90
21-Abr-05	\$ 67.02	\$ 67.00	\$ 65.90	\$ 65.90	\$ 67.00	\$ 67.85	\$ 67.02	\$ 67.85	\$ 105.97	\$ 106.44	\$ 106.63	\$ 107.10	\$ 107.21
22-Abr-05	\$ 82.90	\$ 79.90	\$ 79.80	\$ 88.02	\$ 79.90	\$ 83.00	\$ 68.02	\$ 67.90	\$ 106.25	\$ 107.35	\$ 107.28	\$ 107.21	\$ 106.34
23-Abr-05	\$ 68.29	\$ 68.29	\$ 68.29	\$ 68.29	\$ 68.29	\$ 68.31	\$ 65.01	\$ 67.57	\$ 67.59	\$ 68.28	\$ 79.80	\$ 79.90	\$ 79.80
24-Abr-05	\$ 64.00	\$ 63.20	\$ 63.20	\$ 63.20	\$ 63.20	\$ 63.20	\$ 61.90	\$ 61.90	\$ 63.20	\$ 63.20	\$ 63.20	\$ 63.20	\$ 63.20
25-Abr-05	\$ 61.90	\$ 61.90	\$ 59.92	\$ 59.92	\$ 59.93	\$ 63.20	\$ 63.20	\$ 67.02	\$ 68.40	\$ 108.90	\$ 108.90	\$ 109.50	\$ 108.90
26-Abr-05	\$ 70.00	\$ 67.85	\$ 63.20	\$ 63.20	\$ 67.85	\$ 63.20	\$ 67.85	\$ 79.80	\$ 108.90	\$ 108.90	\$ 108.90	\$ 108.90	\$ 108.90
27-Abr-05	\$ 70.90	\$ 65.00	\$ 65.00	\$ 65.00	\$ 67.90	\$ 79.80	\$ 70.90	\$ 68.22	\$ 65.04	\$ 108.90	\$ 109.21	\$ 109.86	\$ 109.87
28-Abr-05	\$ 63.20	\$ 63.20	\$ 63.20	\$ 63.20	\$ 63.20	\$ 80.23	\$ 87.88	\$ 108.90	\$ 109.54	\$ 111.79	\$ 112.29	\$ 112.88	\$ 112.03
29-Abr-05	\$ 70.90	\$ 63.20	\$ 63.20	\$ 63.20	\$ 63.20	\$ 70.90	\$ 59.65	\$ 60.34	\$ 110.91	\$ 110.80	\$ 112.04	\$ 113.01	\$ 112.94
30-Abr-05	\$ 67.40	\$ 63.33	\$ 63.30	\$ 63.30	\$ 63.32	\$ 67.40	\$ 67.40	\$ 67.44	\$ 85.85	\$ 108.90	\$ 108.90	\$ 87.20	\$ 67.46



Volatilidad de los precios

Abril 2005





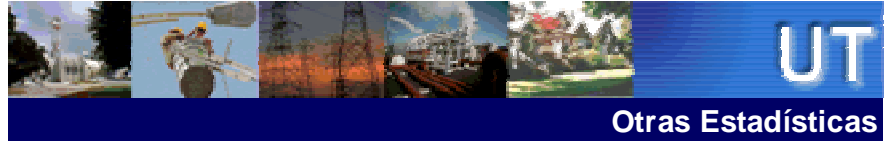
ENS, Pérdidas e interrupciones

Rubros	Abril 2005	% ^{1/}	Variaciones		Acumulado Anual	
			Mensual	Anual	Acumulada	Var. %
Energía no Servida (MWh)	1,293.07	0.32%	66.51	75.62	2,965.44	50.24
Pérdidas de Transmisión (GWh)	8.3					
Interrupciones de Servicio	197	eventos				

^{1/} Energía no Servida como porcentaje de demanda

Interrupciones	Abril 2005
Voltaje	
Circuitos de 23 kV	20
Circuitos de 34.5 kV	16
Circuitos de 46 kV	146
Línea de 115 kV	13
Línea de Interconexión	2
Total	197
Motivo	
Falla en líneas de transmisión	5
Mantenimiento en línea de transmisión	8
Falla en circuitos de distribución	133
Mantenimiento líneas de distribución	49
Fallas líneas de interconexión	1
Mantenimiento línea de interconexión ^{1/}	1
Actuación del EDLI	-
Total	197

^{1/} Mantenimiento o por solicitud de líneas de interconexión Guatemala y Honduras

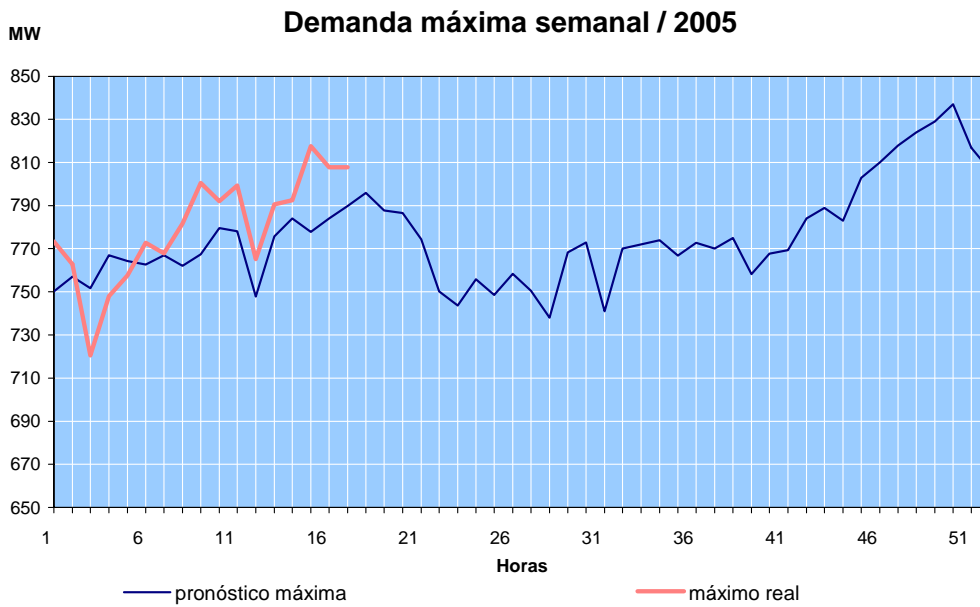


Generación obligada

Rubros	Abril 2005	Acumulado Anual		Últimos tres meses		Últimos doce meses	
	Energía	MWh	Var. %	MWh	Var. %	MWh	Var. %
Servicio de CAG	16.6	3,305.2	-94.5	16.7	-99.9	2,046.4	-74.4
Sustitución	877.5	51,510.4	362.3	9,543.5	231.4	6,850.6	193.8
Calidad de servicio	-	-	-	-	-	-	0.0
Estabilización de precios	1,315.2	1,315.2	-	438.4	-	109.6	0.0
Sustitución con Equipos RFC	225.7	2,893.5	294.8	586.7	140.2	336.8	57.3
Total	2,435.0	59,024.2					

Demanda Máxima de Potencia

Abr-05 Demanda	MWh	Coincidental	
		Día	Hora
Media	754	Lunes	14:30
Nocturna	801	Lunes	19:00
Mínima	323	Domingo	03:00

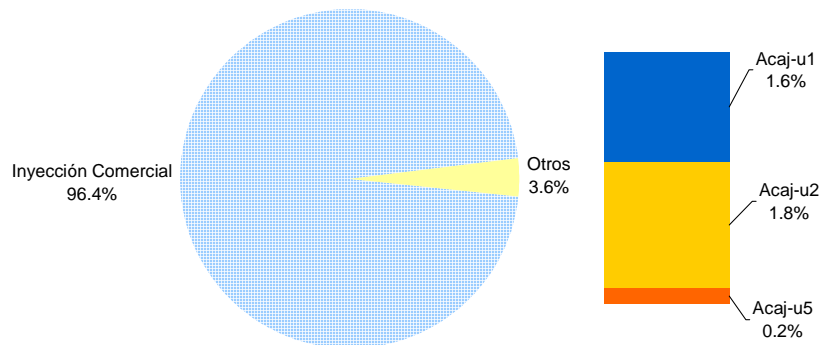




Reserva Fría por Confiabilidad

Mes	Pi (US\$)	Var. % Mensual	Inyecciones por planta (MWh)				Inyección Total (MWh)	% RFC
			Acaj-u1	Acaj-u2	Acaj-u5	Total		
Feb-04	2.24	29.5	0.0	0.0	1,031.5	1,031.5	360,734.1	0.3
Mar-04	2.07	-7.6	344.8	309.7	524.6	1,179.1	402,873.9	0.3
Abr-04	1.60	-22.7	0.0	0.0	87.4	87.4	378,638.2	0.0
May-04	1.65	3.1	3,496.8	1,782.7	1,190.2	6,469.7	394,533.0	1.64
Jun-04	1.82	10.3	2,555.0	894.5	260.1	3,709.5	379,459.9	0.98
Jul-04	1.99	9.3	0.0	0.0	0.0	0.0	384,969.5	0.00
Ago-04	1.86	-6.5	0.0	0.0	71.6	71.6	384,225.0	0.02
Sep-04	1.83	-1.6	1,377.4	606.1	554.7	2,538.2	376,214.6	0.67
Oct-04	1.76	-3.8	1,559.7	0.0	555.2	2,114.8	427,861.9	0.49
Nov-04	1.92	9.1	774.7	215.5	553.4	1,543.7	378,419.4	0.41
Dic-04	1.86	-3.1	2,524.5	2,453.8	593.6	5,571.9	387,843.1	1.44
Ene-05	1.59	-14.5	1,247.9	0.0	471.2	1,719.1	367,723.4	0.47
Feb-05	2.08	30.8	230.0	0.0	981.7	1,211.8	353,502.0	0.34
Mar-05	1.71	-17.8	5,839.7	6,029.6	1,276.3	13,145.7	402,873.9	3.3
Abr-05	1.00	-41.5	6,613.1	7,465.3	946.0	15,024.5	416,555.4	3.6

^{1/} Dato calculado a partir del 15/03/2003, fecha de inicio del mercado. Se estimó solo con datos de potencia, no incluye costos variables



Condiciones de Reserva

Reserva Rodante y Reserva Fría en Demanda Máxima (MW) Abr-05

Día	Cap. Disponible	Gen. Despachada	Demanda + Perdidas	Intercambio Neto *	Reserva Rodante	Reserva Fría
1	835	710	769	59	121	4
2	832	599	687	88	64	169
3	790	587	662	75	60	143
4	837	712	777	64	88	37
5	832	713	784	71	87	32
6	818	714	790	76	104	0
7	812	719	791	72	93	0
8	803	712	786	74	92	0
9	814	664	720	56	82	68
10	793	626	682	56	40	128
11	815	737	804	67	78	0
12	815	719	795	77	96	0
13	814	731	799	67	83	0
14	820	732	812	80	88	0
15	805	706	782	76	99	0
16	777	673	725	52	104	0
17	810	608	664	56	67	135
18	798	711	790	80	88	0
19	814	748	797	49	65	0
20	816	730	806	76	86	0
21	814	734	801	67	80	0
22	807	703	784	81	105	0
23	796	675	731	56	56	65
24	799	651	693	42	68	80
25	799	700	778	78	99	0
26	801	724	788	63	76	0
27	790	715	791	76	75	0
28	790	726	806	81	65	0
29	778	715	790	75	63	0
30	796	670	719	50	56	70

* Valor positivo significa Importación

Nota:

Valores por debajo del 7% implican déficit de reserva

Entrega	Fecha Inicio	Hora Inicio	Fecha Final	Hora Final	Duración	Rele	Motivo	MW	KWh	Responsable
EEO-SMIG(4-82)	01/04	02:07	01/04	02:10	3m	51N	FALLA EN LÍNEA / OPERO RELE 59N.	8.55	427.5	EEO
CLESA-AHUA(4-81)	02/04	09:32	02/04	09:33	1m	51	FALLA EN LÍNEA	13.98	233	CLESA
CLESA-AHUA(4-81)	02/04	15:29	02/04	15:35	6m	51	FALLA EN LÍNEA	13.2	1320	CLESA
CLESA-AHUA(4-81)	02/04	15:36	02/04	16:31	55m	59N	FALLA EN LÍNEA / CLESA RETIRO ARBOLES QUECONTACTABAN LA LÍNEA.	13.2	12100	CLESA
DEUSEM-OZAT(4-81)	02/04	19:11	02/04	19:12	1m	59N	FALLA EN LÍNEA / EEO REPORTA FUERTE VIENTO.	15.2	253.33	DEUSEM
DEUSEM-OZAT(4-81)	02/04	19:51	02/04	20:09	18m	59N	FALLA EN LÍNEA / FUERA SUB CALIFORNIA. (ENS HASTALAS 21:41 HRS;2913 KWH)	14.6	7293	DEUSEM
DEUSEM-OZAT(4-81)	02/04	20:15	02/04	21:41	1h 26m	59N	FALLA EN LÍNEA / EEO REALIZO PODA Y CONECTO SUBCALIFORNIA.	12.6	16384	DEUSEM
CLESA-ATEO(4-82)	03/04	06:00	03/04	15:36	9h 36m	MANUAL	MANTENIMIENTO PROGRAMADO / TRABAJO DE CLESA.CARGA NO FUE TRANSFERIDA. ENS CALCULADA.	5.3	101330	CLESA
CLESA-ATEO(3-85)	03/04	06:00	03/04	15:41	9h 41m	MANUAL	MANTENIMIENTO PROGRAMADO / TRABAJO DE CLESA.CARGA NO FUE TRANSFERIDA. ENS CALCULADA.	2.1	21950	CLESA
ANDA-NEJA(2-84)	03/04	07:56	03/04	16:06	8h 10m	MANUAL	MANTENIMIENTO PROGRAMADO / EN BARRA DE 23 KV. PORPMM. NO SE TENIA CARGA AL MOMENTO DE LA APERTURA.	0	248190	ETESAL
CLESA-ACAJ(4-71)	03/04	14:06	03/04	15:38	1h 32m	51	FALLA EN LÍNEA / CLESA REPORTA POSTE CHOCADO ENMETALIO. CLESA AISLA FALLA Y DEJA FUERASUB-NAVARRETE (2 MW).ENS CALCULADA.	4.41	25737	CLESA
CLESA-ACAJ(3-82)	03/04	17:24	03/04	17:26	2m	51	FALLA EN LÍNEA	2.54	84.67	CLESA
CLESA-ACAJ(3-82)	03/04	17:58	03/04	18:53	55m	MANUAL	SOLICITUD DE DISTRIBUIDOR / APERTURA PARA REPARARPUENTE A LA SALIDA DE LA SUBESTACION. ENSCALCULADA.	1.04	4755	CLESA
CLESA-ACAJ(4-71)	04/04	08:39	04/04	10:38	1h 59m	MANUAL	SOLICITUD DE DISTRIBUIDOR / PARA RECUPERAR SUBNAVARRETE (ENS CALCULADA).	2.1	26991	CLESA
DELSUR-SOYA(4-85)	04/04	15:44	04/04	17:01	1h 17m	51	FALLA EN LÍNEA / OPERO ADEMAS 59N, 15:45 HRSPRUEBA NEGATIVA, CARGA TRASLADADA A EPED.ENSALCULADA.	4.3	2793.33	DELSUR
DELSUR-SOYA(4-84)	04/04	15:44	04/04	15:46	2m	51	FALLA EN LÍNEA / OPERO ADEMAS 59N.	7.2	240	DELSUR
DELSUR-PEDR(4-82)	04/04	17:57	04/04	17:58	1m	59N	FALLA EN LÍNEA / OPERACION DE 59N TEMPORIZADO.	3.04	50.67	DELSUR



UT

Otras Estadísticas

Entrega	Fecha Inicio	Hora Inicio	Fecha Final	Hora Final	Duración	Rele	Motivo	MW	KWh	Responsable
DELSUR-PEDR(4-81)	04/04	17:57	04/04	18:02	5m	51	FALLA EN LÍNEA / TAMBIEEN OPERO RELE 59NTEMPORIZADO SE LE EFECTUO PRUEBA DE CIERRE RESULTO NEGATIVO.	10.72	889.33	DELSUR
DELSUR-PEDR(4-82)	04/04	17:59	04/04	18:00	1m	59N	FALLA EN LÍNEA / OPERACION DE 59N TEMPORIZADO.	1.4	23.33	DELSUR
EEO-SMIG(4-82)	04/04	23:39	04/04	23:41	2m	59N	FALLA EN LÍNEA / EEO INFORMADO.	9.43	314.33	EEO
CAESS-CGRA(4-81)	06/04	08:47	06/04	08:48	1m	51	FALLA EN LÍNEA	8.7	145	CAESS
EEO-SMIG(4-82)	06/04	14:34	06/04	14:36	2m	51	FALLA EN LÍNEA / TAMBIEEN OPERO 59N.	11.82	394	EEO
CLESA-ATEO(3-84)	07/04	16:28	07/04	16:30	2m	51	FALLA EN LÍNEA / CLESA REPORTO VIENTOS MODERADOS.	5.8	193.33	CLESA
EEO-SMIG(4-82)	07/04	20:25	07/04	20:26	1m	59N	FALLA EN LÍNEA / REPORTARON LLUVIA MODERADA.	16.5	275	EEO
EEO-SMIG(4-85)	07/04	20:49	07/04	20:51	2m	51	FALLA EN LÍNEA / REPORTARON LLUVIA MODERADA EN LAZONA;TAMBIEEN OPERO 59N.	4.75	158.33	EEO
EEO-SMIG(4-85)	07/04	21:47	07/04	21:49	2m	51	FALLA EN LÍNEA / CONTINUA LLUVIA LEVE;TAMBIEEN OPERO 59N.	3.29	109.67	EEO
EEO-SMIG(4-83)	07/04	23:28	07/04	23:31	3m	59N	FALLA EN LÍNEA / ELIMINAR INDICACION DE 59N;CONTINUA LLUVIA EN LA ZONA ORIENTAL.	4.61	230.5	EEO
EEO-SMIG(4-84)	07/04	23:28	07/04	23:31	3m	59N	FALLA EN LÍNEA / ELIMINAR INDICACION DE 59N;CONTINUA LLUVIA EN LA ZONA ORIENTAL.	3.54	177	EEO
EEO-SMIG(4-85)	07/04	23:28	08/04	00:09	41m	59N	FALLA EN LÍNEA / DESBALANCE DE VOLTAJE; CONTINUALLUVIA EN LA ZONA ORIENTAL.	2.3	1571.67	EEO
EEO-SMIG(4-82)	07/04	23:28	07/04	23:30	2m	59N	FALLA EN LÍNEA / ELIMINAR INDICACION DE 59N;CONTINUA LLUVIA EN LA ZONA ORIENTAL.	10	333.33	EEO
EEO-SMIG(4-86)	07/04	23:28	07/04	23:30	2m	59N	FALLA EN LÍNEA / ELIMINAR INDICACION DE 59N;CONTINUA LLUVIA EN LA ZONA ORIENTAL.	4.46	148.67	EEO
CLESA-ACAJ(4-71)	08/04	09:14	08/04	09:16	2m	59	FALLA EN LÍNEA	4.87	182.33	CLESA
DELSUR-NCUS(2-81)	08/04	10:39	08/04	10:56	17m	MANUAL	CERO VOLTAJE / DISPARO DE INTS.2-71 Y 2-72.	30.83	8735.17	ETESAL
DELSUR-NCUS(2-83)	08/04	10:39	08/04	11:15	36m	MANUAL	CERO VOLTAJE / DISPARO DE INTS.2-71 Y 2-72.	0.03	18	ETESAL
DELSUR-NCUS(2-82)	08/04	10:39	08/04	10:56	17m	MANUAL	CERO VOLTAJE / DISPARO DE INTS.2-71 Y 2-72.	35.5	10058.33	ETESAL
CLESA-ACAJ(3-81)	08/04	16:20	08/04	16:23	3m	51	FALLA EN LÍNEA / LLUVIA EN LA ZONA.	2.6	130	CLESA
CLESA-ACAJ(3-84)	08/04	16:20	08/04	17:11	51m	51	FALLA EN LÍNEA / 16:23 HRS. PRUEBA NEGATIVA (RELE51). CERRADO CON LÍNEA EN VACIO. CARGA RECUPERADATOTALMENTE A LAS 19:42 HRS.	1.1	3660	CLESA
DELSUR-NCUS(2-83)	09/04	00:14	09/04	06:23	6h 9m	MANUAL	MANTENIMIENTO PROGRAMADO	0.1	615	ETESAL



Otras Estadísticas

Entrega	Fecha Inicio	Hora Inicio	Fecha Final	Hora Final	Duración	Rele	Motivo	MW	KWh	Responsable
EEO-SMIG(4-82)	09/04	19:30	09/04	19:47	17m	51N	FALLA EN LÍNEA / A LAS 19:32 SE REALIZO PRUEBA.SIENDO NEGATIVA. EEO DEJA CARGA DESUB-JOCOAITIQUE FUERA.	19.17	5431.5	EEO
CLESA-ACAJ(3-84)	09/04	20:19	09/04	21:03	44m	MANUAL	SOLICITUD DE DISTRIBUIDOR / POR REPARACION DECORTACIRCUITO.	0.75	550	CLESA
EEO-SMIG(4-82)	09/04	20:51	09/04	20:53	2m	MANUAL	SOLICITUD DE DISTRIBUIDOR / PARA RECUPERAR CARGADE SUB-JOCOAITIQUE. ENS CALCULADA.	15.6	2447	EEO
DELSUR-NCUS(2-83)	10/04	13:09	10/04	13:58	49m	59N	FALLA EN LÍNEA / ETESAL REPORTO QUE SE DISPAROPOR 59N.	0.02	16.33	DELSUR
EEO-SMIG(4-82)	10/04	15:15	10/04	15:28	13m	51	FALLA EN LÍNEA / OPERO 59N. FUERTE VIENTO EN LAZONA.	10	2166.67	EEO
DELSUR-PEDR(4-82)	10/04	15:22	10/04	15:23	1m	59N	FALLA EN LÍNEA	4.2	70	DELSUR
EEO-SMIG(4-82)	11/04	13:38	11/04	13:43	5m	51	FALLA EN LÍNEA / OPERO TAMBIEN RELE 59N	12.16	1013.33	EEO
EEO-SMIG(4-82)	12/04	07:35	12/04	07:58	23m	MANUAL	MANTENIMIENTO PROGRAMADO / DESCONECTAR:JOCORO,SANTA ROSA, JOCOAITIQUE Y ANAMOROS,TRABAJO PROGRAMADO POR EEO.	10.2	3910	EEO
EEO-SMIG(4-82)	12/04	15:50	12/04	16:11	21m	MANUAL	SOLICITUD DE DISTRIBUIDOR / FINALIZACION DETRABAJO PROGRAMADO. ENS INCLUYE CARGADES CONECTADA DESDE 7:35 H.	3.43	58714.8	EEO
CLESA-GUAJ(4-81)	12/04	17:32	12/04	17:47	15m	MANUAL	CERO VOLTAJE / REPORTARON FUERTE LLUVIA EN LAZONADISPARO DEL INT.4-71. POR OPERACION DE RELE51LV.EL INT.4-81 QUEDO CERRADO.	3.6	900	ETESAL
CLESA-GUAJ(4-83)	12/04	17:32	12/04	17:51	19m	MANUAL	CERO VOLTAJE / REPORTARON FUERTE LLUVIA EN LAZONADISPARO DEL INT.4-71 POR OPERACION DE RELE51LV.EL INT.4-83 QUEDO CERRADO.	1.3	411.67	ETESAL
DELSUR-ATEO(4-81)	13/04	20:17	13/04	20:18	1m	51	FALLA EN LÍNEA / OPERO RELE 59N.	11.6	193.33	DELSUR
DELSUR-ATEO(4-81)	13/04	20:23	13/04	20:25	2m	51	FALLA EN LÍNEA / OPERO RELE 59N.	9.83	327.67	DELSUR
EEO-SMIG(4-81)	14/04	18:13	14/04	18:47	34m	51	FALLA EN LÍNEA / 18:14 PRUEBA NEG. EEO INFORMO DEPOSTE CHOCADO. DEJA FUERA 3 MW HASTA LAS 01:35 DE 15/ABR/05. ENS CALCULADA AQUI.	24.95	30790	EEO
EEO-SMIG(4-82)	15/04	02:09	15/04	02:18	9m	59N	FALLA EN SUBESTACIONES / NO DISPARO INT. 4-83 POR51N, OPERANDO SECUENCIA DE DISPARO 59N.	9.55	1432.5	ETESAL
EEO-SMIG(4-83)	15/04	02:09	15/04	02:21	12m	MANUAL	FALLA EN LÍNEA / OPERO PROTECCION 51N, QUEDANDOCERRADO INT. EEO SECCIONA CARGA DM3. LA UNION YCORSAIN. ENS CALCULADA AQUI.	4.49	9513	EEO
EEO-SMIG(4-86)	15/04	02:09	15/04	02:18	9m	59N	FALLA EN SUBESTACIONES / NO DISPARO INT. 4-83 POR51N, OPERANDO SECUENCIA DE DISPARO 59N.	4.15	622.5	ETESAL



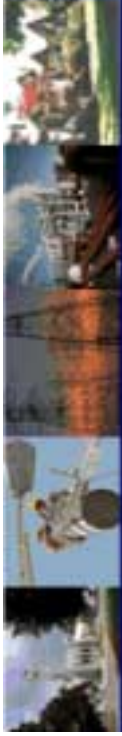
UT

Otras Estadísticas

Entrega	Fecha Inicio	Hora Inicio	Fecha Final	Hora Final	Duración	Rele	Motivo	MW	KWh	Responsable
EEO-SMIG(4-84)	15/04	02:09	15/04	02:18	9m	59N	FALLA EN SUBESTACIONES / NO DISPARO INT. 4-83 POR51N, OPERANDO SECUENCIA DE DISPARO 59N.	3.77	565.5	ETESAL
EEO-SMIG(4-85)	15/04	02:09	15/04	02:18	9m	59N	FALLA EN SUBESTACIONES / NO DISPARO INT. 4-83 POR51N, OPERANDO SECUENCIA DE DISPARO 59N.	2.47	370.5	ETESAL
EEO-SMIG(4-81)	15/04	02:09	15/04	02:18	9m	59N	FALLA EN SUBESTACIONES / NO DISPARO INT. 4-83 POR51N, OPERANDO SECUENCIA DE DISPARO 59N.	19.21	2881.5	ETESAL
EEO-SMIG(4-83)	15/04	05:48	15/04	05:49	1m	MANUAL	SOLICITUD DE DISTRIBUIDOR / PARA RECUPERAR CARGAQUE TENIA FUERA. SE CAMBIO AISLAMIENTO DAÑADO.	1.89	32	EEO
EEO-SMIG(4-82)	15/04	07:32	15/04	07:51	19m	MANUAL	MANTENIMIENTO PROGRAMADO / CAMBIO DE ESTRUCTURASY CONDUCTOR. DEJA FUERA 7 MW EN SUB-JOCORO.SUB-SANTA ROSA Y SUB-ANAMOROS.	9.96	3154	EEO
CLESA-SANA(4-83)	15/04	10:38	15/04	10:42	4m	51	FALLA EN LINEA	2.46	164	CLESA
EEO-SMIG(4-82)	15/04	14:44	15/04	15:12	28m	MANUAL	SOLICITUD DE DISTRIBUIDOR / FINALIZACION DETRABAJO PROGRAMADO. ENS INCLUYE CARGADES CONECTADA DESDE LAS 07:32 HORAS.	3.6	64258	EEO
EEO-SMIG(4-82)	15/04	17:20	15/04	17:22	2m	51N	FALLA EN LINEA / EEO REPORTA LLUVIA EN LA ZONA.	12.28	409.33	EEO
EEO-SMIG(4-82)	15/04	19:11	15/04	19:16	5m	51N	FALLA EN LINEA / CARGA DE SUB-JOCOAITIQUE FUERA.	20.14	1678.33	EEO
EEO-SMIG(4-82)	15/04	19:52	15/04	20:59	1h 7m	51N	FALLA EN LINEA / ENS CALCULADA.	18.19	24620	EEO
CLESA-ATEO(3-84)	16/04	12:23	16/04	12:24	1m	51	FALLA EN LINEA	2.9	48.33	CLESA
CAESS-SRAF(4-82)	17/04	07:59	17/04	08:00	1m	MANUAL	SOLICITUD DE DISTRIBUIDOR / DESCONECTAR ILOBAS COPOR TRABAJOS PROGRAMADOS.	4.1	13328	CAESS
CLESA-ATEO(3-84)	17/04	08:55	17/04	09:09	14m	MANUAL	SOLICITUD DE DISTRIBUIDOR / REPARAR LINEA ROTA.	2.1	490	CLESA
ANDA-NEJA(2-84)	17/04	15:24	17/04	16:17	53m	87B	CERO VOLTAJE / DISPARO DE LA BARRA 23 KV.	25.34	22383.67	ETESAL
CAESS-NEJA(2-81)	17/04	15:24	17/04	16:15	51m	87B	CERO VOLTAJE / DISPARO DE LA BARRA 23 KV. CARGARECUPERADA EN SOYA.	4.97	1408.17	ETESAL
CAESS-NEJA(2-82)	17/04	15:24	17/04	16:16	52m	87B	CERO VOLTAJE / DISPARO DE LA BARRA 23 KV. CARGARECUPERADA EN SOYA.	6.39	1810.5	ETESAL
CAESS-SRAF(4-82)	17/04	16:24	17/04	16:26	2m	MANUAL	SOLICITUD DE DISTRIBUIDOR / PARA RECUPERAR ILOBASCO.	2.9	96.67	CAESS
CLESA-ACAJ(4-71)	17/04	17:28	17/04	17:30	2m	59N	FALLA EN LINEA	3.9	130	CLESA
CLESA-ATEO(3-84)	17/04	17:43	17/04	17:54	11m	MANUAL	SOLICITUD DE DISTRIBUIDOR / REPARACION DE EMERGENCIA EN LINEA.	2.3	421.67	CLESA
CAESS-CGRA(4-81)	18/04	06:47	18/04	06:50	3m	59N	FALLA EN LINEA / RELE 59N REPORTADO POR ETESAL.	7	350	CAESS
CLESA-ATEO(3-84)	18/04	17:02	18/04	17:04	2m	51	FALLA EN LINEA	3.48	116	CLESA
CAESS-SRAF(4-82)	19/04	16:43	19/04	16:46	3m	51	FALLA EN LINEA	4.99	250	CAESS

Entrega	Fecha Inicio	Hora Inicio	Fecha Final	Hora Final	Duración	Rele	Motivo	MW	KWh	Responsable
DELSUR-SANA(4-84)	19/04	17:47	19/04	17:48	1m	59N	FALLA EN LÍNEA / ELIMINAR INDICACION DE RELE 59N.	1.15	19	ANDA
ANDA-SANA(4-85)	19/04	17:47	19/04	18:04	17m	59N	FALLA EN LÍNEA / DESBALANCE DE VOLTAJE. LA CARGALA RECUPERO HASTA LAS 19:14 H. ENS CALCULADA AQUI.	8.16	8210	ANDA
CLESA-ATEO(4-80)	20/04	11:51	20/04	11:55	4m	MANUAL	SOLICITUD DE DISTRIBUIDOR / CLESA CAMBIA POWERFUSE.	11.74	783	CLESA
DELSUR-OPIC(4-82)	20/04	12:32	20/04	12:35	3m	59N	FALLA EN LÍNEA / ELIMINAR INDICACION DE 59N.	14.2	710	CLESA
DELSUR-OPIC(4-82)	20/04	14:14	20/04	14:15	1m	59N	FALLA EN LÍNEA / ELIMINAR INDICACION DE 59N.	13.62	227	CLESA
CAESS-NEJA(2-81)	20/04	15:24	20/04	15:43	19m	51	FALLA EN LÍNEA	13.8	4370	CAESS
CAESS-NEJA(2-82)	20/04	15:24	20/04	15:44	20m	51	FALLA EN LÍNEA	16	5333	CAESS
DELSUR-PEDR(4-81)	21/04	07:28	21/04	07:29	1m	51	FALLA EN LÍNEA / OPERO TAMBIEN RELE 59N, DELSURESTABA EFECTUANDO MANIOBRAS DE INTERCONEXION CONSOYA.	7.8	130	DELSUR
DELSUR-SOYA(4-85)	21/04	07:28	21/04	07:29	1m	51	FALLA EN LÍNEA / OPERO TAMBIEN RELE 59N, DELSURESTABA EFECTUANDO MANIOBRAS DE INTERCONEXION CONPEDR.	3.6	60	DELSUR
DELSUR-ATEO(4-81)	21/04	16:56	21/04	16:57	1m	51	FALLA EN LÍNEA / OPERO TAMBIEN 59N.	8.04	134	DELSUR
DELSUR-ATEO(4-81)	21/04	17:59	21/04	18:00	1m	51	FALLA EN LÍNEA / OPERO TAMBIEN 59N.	8.05	134.17	DELSUR
DELSUR-ATEO(4-81)	21/04	18:31	21/04	18:33	2m	51	FALLA EN LÍNEA / OPERO TAMBIEN 59N. DELSURCONTINUA REVISANDO CKTO.	9.87	329	DELSUR
DELSUR-ATEO(4-81)	21/04	19:27	21/04	19:37	10m	51	FALLA EN LÍNEA / CARGA DE SAN EMILIO FUERA. ENSCALCULADA.	11.41	13008.33	DELSUR
CAESS-CGRA(4-81)	21/04	19:27	21/04	19:30	3m	59N	FALLA EN LÍNEA / SE ABRIÓ TAMBIEN INTERRUPTOR4-71. ETESAL INFORMO QUE EL RELE QUE ACTUO FUE EL59N.	15.9	795	CAESS
CLESA-ATEO(3-85)	22/04	01:56	22/04	01:58	2m	51	FALLA EN LÍNEA	2.54	84.67	CLESA
DELSUR-PEDR(4-82)	22/04	10:07	22/04	10:09	2m	59N	FALLA EN LÍNEA / DESBALANCE DE VOLTAJE.	3.35	112	DELSUR
EEO-SMIG(4-82)	22/04	14:35	22/04	14:40	5m	51N	FALLA EN LÍNEA / TAMBIEN OPERO 59N. EEO REPORTALLUVIA EN LA ZONA.	10.3	858	EEO
EEO-SMIG(4-82)	22/04	14:56	22/04	20:45	5h 49m	51	FALLA EN LÍNEA / TAMBIEN OPERA RELE 59N. PRUEBADE CIERRE (-) A LAS 15:23 H Y A LAS 18:24 H.	9.03	52525	EEO
EEO-SMIG(4-81)	22/04	15:39	22/04	15:41	2m	51	FALLA EN LÍNEA / LLUVIA EN LA ZONA.	26.76	892	EEO
EEO-SMIG(4-83)	22/04	15:54	23/04	10:39	18h 45m	51N	FALLA EN LÍNEA / LLUVIA EN LA ZONA. CARGATRASFERIDA AL 34-484 A LAS 21:17 H. ENSCALCULADA.	4.9	31895	EEO
EEO-SMIG(4-85)	22/04	15:54	23/04	12:34	20h 40m	51	FALLA EN LÍNEA / LLUVIA EN LA ZONA. CARGATRASFERIDA AL 40-481 A LAS 01:30 DEL 23-ABR-05 ENS CALCULADA.	3	34720	EEO
EEO-SMIG(4-84)	22/04	15:54	22/04	20:17	4h 23m	51	FALLA EN LÍNEA / LLUVIA EN LA ZONA. ENS CALCULADA.	4.48	23415	EEO

Entrega	Fecha Inicio	Hora Inicio	Fecha Final	Hora Final	Duración	Rele	Motivo	MW	KWh	Responsable
EEO-SMIG(4-81)	22/04	16:00	22/04	17:05	1h 5m	51N	FALLA EN LÍNEA / TAMBIEN OPERO 59N. LLUVIA EN LA ZONA. RECUPERO 50% DE LA CARGA A LAS 16:34 H POR MEDIO DEL 34-4-86. ENS CALCULADA.	7.6	36458	EEO
ANDA-SANA(4-85)	22/04	19:02	22/04	19:08	6m	59N	FALLA EN LÍNEA / DESBALANCE DE VOLTAJE.	8.81	881	ANDA
DELSUR-SANA(4-84)	22/04	19:02	22/04	19:03	1m	59N	FALLA EN LÍNEA / ELIMINAR INDICACION DE RELE 59N.	1.59	26.5	ANDA
ANDA-SANA(4-85)	22/04	19:19	22/04	19:25	6m	59N	FALLA EN LÍNEA / RECUPERO LA CARGA HASTA LAS 21:49 H. ENS CALCULADA. AQUÍ.	1.3	22065	ANDA
ANDA-NEJA(2-84)	22/04	19:38	22/04	20:22	44m	67N, 51	CRGARECUPERADA HASTA LAS 22:46 H. ENS CALCULADA. OPERO RELE 67N.	14	51100	ANDA
CLESA-ATEO(3-85)	22/04	20:19	22/04	21:36	1h 17m	51	FALLA EN LÍNEA / TORMENTA ELECTRICA EN LA ZONA. ENS CALCULADA.	2.59	4425	CLESA
EEO-SMIG(4-84)	22/04	20:24	22/04	20:25	1m	MANUAL	SOLICITUD DE DISTRIBUIDOR / PARA TOMAR LA CARGA DEL INT. 34-4-83.	5.67	94.5	EEO
DELSUR-ATEO(4-81)	22/04	20:33	22/04	20:35	2m	51	FALLA EN LÍNEA / TORMENTA ELECTRICA EN LA ZONA. OPERO RELE 59N.	8.35	278.33	DELSUR
CLESA-ATEO(4-80)	22/04	20:34	22/04	20:37	3m	51	FALLA EN LÍNEA / TORMENTA ELECTRICA EN LA ZONA.	8.11	405.5	CLESA
DELSUR-ATEO(4-81)	22/04	20:36	22/04	20:38	2m	51	FALLA EN LÍNEA / TORMENTA ELECTRICA EN LA ZONA. OPERO RELE 59N.	8.35	278.33	DELSUR
CLESA-ATEO(4-82)	22/04	20:41	22/04	20:42	1m	51	FALLA EN LÍNEA / TORMENTA ELECTRICA EN LA ZONA. OPERO RELE 59N.	6.65	110.83	CLESA
DELSUR-ATEO(4-81)	22/04	20:41	22/04	20:42	1m	51	FALLA EN LÍNEA / TORMENTA ELECTRICA EN LA ZONA. OPERO RELE 59N.	8.35	139.17	DELSUR
DELSUR-ATEO(4-81)	22/04	20:47	22/04	20:49	2m	51	FALLA EN LÍNEA / TORMENTA ELECTRICA EN LA ZONA. OPERO RELE 59N.	8.35	278.33	DELSUR
EEO-SMIG(4-82)	22/04	20:58	22/04	21:10	12m	51	FALLA EN LÍNEA / OPERO 59N. PRUEBA DE TRAMO. CONCIERRE SE DEJA FUERA SUB-SANTA ROSA Y SUBANAMOROS LAS 01:14H/23-ABR-05. ENS CALCULADA.	0	80340	EEO
DELSUR-ATEO(4-81)	22/04	21:48	22/04	21:50	2m	51	FALLA EN LÍNEA / OPERO TAMBIEN 59N. RELE 59N.	4.26	142	DELSUR
CAESS-SRAF(4-83)	23/04	08:03	23/04	08:04	1m	51	FALLA EN LÍNEA / OPERO RELE 59N.	4.35	72.5	CAESS
CAESS-SRAF(4-83)	23/04	08:36	23/04	08:38	2m	51	FALLA EN LÍNEA / OPERO TAMBIEN 59N. CAESS	4.35	145	CAESS
CAESS-SRAF(4-83)	23/04	09:59	23/04	18:40	8h 41m	51	INFORMAQUE HALLO POSTE DESCABEZADO EN EL CARMEN.	3.87	1806	CAESS
EEO-SMIG(4-84)	23/04	11:21	23/04	11:23	2m	MANUAL	SOLICITUD DE DISTRIBUIDOR / PARA NORMALIZARCARGAS DE INT. 4-83 Y 4-84.	8.98	299.33	EEO
ANDA-SANA(4-85)	23/04	14:48	23/04	15:33	45m	MANUAL	SOLICITUD DE DISTRIBUIDOR / POR TRABAJOSEMERGENTES DE ANDA EN SU CKTO.	10.1	7575	ANDA



Entrega	Fecha Inicio	Hora Inicio	Fecha Final	Hora Final	Duración	Rele	Motivo	MW	KWh	Responsable
DEUSEM-OZAT(4-81)	23/04	15:21	23/04	15:30	9m	MANUAL	SOLICITUD DE DISTRIBUIDOR / PARA NORMALIZAR CARGADEL 34-4-85.	13.1	1965	DEUSEM
EEO-SMIG(4-85)	23/04	15:21	23/04	16:08	47m	MANUAL	SOLICITUD DE DISTRIBUIDOR / PARA NORMALIZAR LACARGA DE ESTE INTERRUPTOR QUE PREVIAMENTE HABIASIDO TRASLADADA AL INT.40-4-81. ENS CALCULADA.	0	1900	EEO
CLESA-SANA(4-83)	23/04	16:53	24/04	04:29	11h.36m	51	FALLA EN LÍNEA / OPERO RELE 59N. 15:54 PRUEBANEGATIVACAMBIARON POSTE DAÑADO POR QUEMA DEMALES.	2.68	26263	CLESA
CAESS-SRAF(4-82)	24/04	19:55	24/04	20:01	6m	51	FALLA EN LÍNEA / CAESS DEJA CARGA DE SUB-ILOBASCOFUERA. ENS CALCULADA.	8.52	20112	CAESS
DELSUR-SANA(4-84)	24/04	20:47	24/04	20:50	3m	59N	FALLA EN LÍNEA / 59N TEMPORIZADO, NORMALIZANDO ALABRIRSE INT.4-83. CLESA INFORMA DE DESCARGASELECTRICAS EN LA ZONA.	1.25	62.5	CLESA
CLESA-SANA(4-83)	24/04	20:47	24/04	20:49:00	2m	59N	FALLA EN LÍNEA / 59N TEMPORIZADO, NORMALIZANDO ALABRIRSE INT.4-83. CLESA INFORMA DE DESCARGASELECTRICAS EN LA ZONA.	3.45	115	CLESA
ANDA-SANA(4-85)	24/04	20:47	24/04	20:51	4m	59N	FALLA EN LÍNEA / 59N TEMPORIZADO, NORMALIZANDO ALABRIRSE INT.4-83. CLESA INFORMA DE DESCARGASELECTRICAS EN LA ZONA.	10.29	686	CLESA
CLESA-ATEO(4-82)	25/04	01:50	25/04	01:56	6m	51N	FALLA EN LÍNEA	8.66	866	CLESA
CAESS-SRAF(4-82)	25/04	04:36	25/04	04:37	1m	MANUAL	SOLICITUD DE DISTRIBUIDOR / PARA RECUPERAR CARGADE ILOBASCO. ENS CALCULADA.	2.19	6163	CAESS
CAESS-STOM(4-82)	25/04	16:54	25/04	17:49	55m	51 Y 67P	FALLA EN LÍNEA / A LAS 16:57 CAESS TRASLADO LACARGA HACIA SANT.	22.61	1131	CAESS
CLESA-AHUA(4-81)	26/04	08:07	26/04	08:10	3m	59N	FALLA EN LÍNEA / DESBALANCE DE VOLTAJE.	12.6	630	CLESA
CLESA-GUAJ(4-81)	26/04	11:48	26/04	13:51	2h.3m	59N	FALLA EN LÍNEA / DESBALANCE DE VOLTAJE. PRUEBANEGATIVA 11:50 (59N). ENS CALC.	3.69	7400	CLESA
EEO-SMIG(4-82)	27/04	03:34	27/04	03:36	2m	51N	FALLA EN LÍNEA / TAMBIEN OPERA RELE 59N.	7.85	262	EEO
CLESA-ATEO(3-84)	27/04	09:36	27/04	09:38	2m	MANUAL	SOLICITUD DE DISTRIBUIDOR / PARA EFECTUAR CAMBIO DE FUSIBLE DANADO.	3.4	113.33	CLESA
CAESS-CGRA(4-81)	27/04	18:52	27/04	18:58	6m	59N	FALLA EN LÍNEA / 18:54 PRUEBA NEGATIVA, CAESS CCIONA DEJANDO FUERA EL COYOLITO. ENS CALCULADA.	15.5	22925	CAESS
CAESS-CGRA(4-81)	27/04	20:27	27/04	20:28	1m	MANUAL	SOLICITUD DE DISTRIBUIDOR / RECUPERAR EL COYOLITO, CAESS RETIRO PLASTICO SOBRE LINEA.	5	83.33	CAESS
EEO-SMIG(4-82)	28/04	00:59	28/04	01:00	1m	51	FALLA EN LÍNEA / QUEDA FUERA CARGA DE SANTA ROSAY ANAMOROS. ENS CALCULADA.	9.12	10382	EEO

Entrega	Fecha Inicio	Hora Inicio	Fecha Final	Hora Final	Duración	Rele	Motivo	MW	KWh	Responsable
EEO-SMIG(4-82)	28/04	02:39	28/04	02:43	4m	MANUAL	SOLICITUD DE DISTRIBUIDOR / PARA RECUPERAR CARGA DE SANTA ROSA Y ANAMOROS.	2.96	197.33	EEO
EEO-SMIG(4-83)	28/04	04:27	28/04	04:54	27m	MANUAL	MANTENIMIENTO PROGRAMADO / EEO TRANSFIERE LACARGA DEL 83 HACIA EL 84 Y RECUPERA LA CARGA DEL 81... POR MINTO CORRECTIVO. ENS CALCULADA.	4	200	EEO
EEO-SMIG(4-84)	28/04	04:27	28/04	04:30	3m	MANUAL	MANTENIMIENTO PROGRAMADO / EEO TRANSFIERE LACARGA DEL 83 HACIA EL 84 . POR MINTO CORRECTIVO.ENS CALCULADA.	3.7	185	EEO
EEO-SMIG(4-81)	28/04	04:48	28/04	09:59	5h 11m	MANUAL	MANTENIMIENTO PROGRAMADO / EEO TRANSFIERE LACARGA DEL 81 HACIA EL 83 . POR MINTO CORRECTIVO.ENS CALCULADA.	11.8	1180	EEO
CLESA-OPIC(4-81)	28/04	07:28	28/04	07:30	2m	59N	FALLA EN LINEA / DESBALANCE DE VOLTAJE, NORMALIZARELE CON EL DISPARO DEL 4-81.	0.1	3.33	CLESA
DELSUR-OPIC(4-82)	28/04	07:28	28/04	07:29	1m	59N	FALLA EN LINEA / ELIMINAR INDICACION, NORMALIZARELE CON EL DISPARO DEL 4-81.	13.8	230	CLESA
EEO-SMIG(4-82)	28/04	08:25	28/04	10:52	2h 27m	MANUAL	MANTENIMIENTO PROGRAMADO / TRABAJOS DE MTO CORRECTIVO . PRUEBA DE CIERRE (-) A LAS 10:48 HRS.(RELE 51). SE CALCULA ENERGIA.	10.74	28090	EEO
CLESA-ATEO(4-80)	28/04	10:00	28/04	10:03	3m	MANUAL	SOLICITUD DE DISTRIBUIDOR / PARA CAMBIAR FUSIBLES EN TP.	12.26	613	CLESA
EEO-SMIG(4-84)	28/04	12:40	28/04	12:43	3m	MANUAL	SOLICITUD DE DISTRIBUIDOR / PARA NORMALIZAR CARGA.	9.6	480	EEO
EEO-SMIG(4-84)	28/04	14:58	28/04	15:02	4m	51	FALLA EN LINEA	3.92	261	EEO
CAESS-CGRA(4-81)	28/04	20:03	28/04	20:05	2m	NO INDICO	FALLA EN LINEA / ETESAL REPORTE DISPARO DEL INT.4-71 POR FERRORESONANCIA Y OPERACION DE RELE 59N EN EL 4-81.	15.26	509	CAESS
CLESA-ATEO(3-85)	29/04	03:06	29/04	03:07	1m	51	FALLA EN LINEA	2.45	40.83	CLESA
EEO-SMIG(4-83)	29/04	07:54	29/04	08:08	14m	51N	FALLA EN LINEA / OPERO 59N. CON EL CIERRE DEJAFUERA SUB- LA UNION.	4.6	1073.33	EEO
EEO-SMIG(4-85)	29/04	07:54	29/04	08:03	9m	51N	FALLA EN LINEA / OPERO 59N.	3.55	532.5	EEO
EEO-15SE(4-83)	29/04	09:36	29/04	09:37	1m	MANUAL	SOLICITUD DE DISTRIBUIDOR / PARA RECUPERAR CARGA DE LA UNION. ENS LA UNION AQUI.	1.8	3850	EEO
CLESA-GUAJ(4-83)	30/04	11:29	30/04	11:35	6m	81	FALLA EN UNIDADES GENERADORAS / PERDIDA DE 132.5MW DE GENERACION EN GUATEMALA.	1.52	152	AMM
CLESA-GUAJ(4-81)	30/04	11:29	30/04	11:36	7m	81	FALLA EN UNIDADES GENERADORAS / PERDIDA DE 132.5MW DE GENERACION EN GUATEMALA.	3.69	430.5	AMM



Otras Estadísticas

Entrega	Fecha Inicio	Hora Inicio	Fecha Final	Hora Final	Duración	Rele	Motivo	MW	KWh	Responsable
EEO-SMIG(4-85)	30/04	11:29	30/04	11:38	9m	81	FALLA EN UNIDADES GENERADORAS / PERDIDA DE 132.5MW DE GENERACION EN GUATEMALA.	3.32	498	AMM
CLESA-SONS(4-81)	30/04	11:29	30/04	11:37	8m	81	FALLA EN UNIDADES GENERADORAS / PERDIDA DE 132.5MW DE GENERACION EN GUATEMALA.	1.97	262.67	AMM
CAESS-CGRA(4-81)	30/04	11:29	30/04	11:38	9m	81	FALLA EN UNIDADES GENERADORAS / PERDIDA DE 132.5MW DE GENERACION EN GUATEMALA.	9.27	1390.5	AMM
CAESS-SRAF(4-83)	30/04	11:29	30/04	11:39:00	10m	81	FALLA EN UNIDADES GENERADORAS / PERDIDA DE 132.5MW DE GENERACION EN GUATEMALA.	5.22	870	AMM
CLESA-SANA(4-81)	30/04	13:24	30/04	13:28	4m	MANUAL	FALLA EN SUBESTACIONES / CLESA REPORTE FALLA ENTX. 46/13.2 KV EN SUB-SAN RAFAEL DESDE LAS12:05H. APERTURA PARA NORMALIZAR CARGA. ENS CALC.	6.86	9335	CLESA



**CUADRO DE MANTENIMIENTOS PROGRAMADOS
ENERO - DICIEMBRE 2005**

PLANTA	PROGRAMADO	DURACION	REPROGRAMADO	DURACION	EJECUTADO	DURACION	MOTIVO
GUAJOYO							
UNIDAD 1	12-Abr-05	02-May-05	09-May-05	21 DIAS			Mantenimiento mayor
CERRON GRANDE							
UNIDAD 1	04-Jul-05	18-Jul-05		15 DIAS			Revisión año de garantía
UNIDAD 2	19-Jul-04	10-Abr-05	19-Jul-04	286 DIAS			Repotenciación
5 DE NOVIEMBRE							
UNIDAD 1	19-Ene-05	07-Feb-05		20 DIAS	22-Ene-05	07-Feb-05	Mantenimiento mayor
UNIDAD 2	23-Feb-05	14-Mar-05		20 DIAS	23-Feb-05	13-Mar-05	Mantenimiento mayor
UNIDAD 3	25-Abr-05	14-May-05	14-Jun-05	20 DIAS			Mantenimiento mayor
UNIDAD 4	10-Abr-05	24-Abr-05	30-May-05	15 DIAS			Mantenimiento menor
UNIDAD 5	04-Ene-05	18-Ene-05		15 DIAS	04-Ene-05	21-Ene-05	Mantenimiento menor
15 DE SEPTIEMBRE							
UNIDAD 1	05-Dic-04	31-Jul-05		239 DIAS			Reparación del generador por daños
UNIDAD 2	08-Nov-05	03-Dic-05		26 DIAS			Mantenimiento mayor e Inspeccion y pruebas de laminado de Estator del Generador
AHUACHAPAN							
UNIDAD 1							
UNIDAD 2	04-Abr-05	22-May-05		49 DIAS			Rebobinado del Generador y Mantenimiento de Turbina
UNIDAD 3	05-Sep-05	16-Oct-05		42 DIAS			Mantenimiento mayor, revisión anual
BERLIN							
UNIDAD 1							
UNIDAD 2	08-Ago-05	28-Ago-05		21 DIAS			Mantenimiento mayor, revisión anual
ACAJUTLA							
UNIDAD 1							
UNIDAD 2							
UNIDAD 5	19-Jun-05	30-Jun-05		12 DIAS			Inspección del Sistema de Combustión
MOTOR 5	15-Mar-05	29-Mar-05	15-May-05	15 DIAS	17 DIAS		Mantenimiento de 24,000 Hrs.
MOTOR 6	08-Feb-05	22-Feb-05		15 DIAS			Mantenimiento de 24,000 Hrs.
MOTOR 8	31-Jul-05	15-Ago-05		16 DIAS			Mantenimiento de 24,000 Hrs.
UNIDAD 5							Inspección de gases calientes (12,000 hrs)
SOYAPANGO							
MOTOR 1	01-Nov-05	15-Nov-05		15 DIAS			
MOTOR 2	16-Nov-05	30-Nov-05		15 DIAS			
MOTOR 3	04-Oct-05	18-Oct-05		15 DIAS			
NEJAPA POWER							
MOTORES							El 75% de las semanas del año, tendrán en Mantenimiento un motor
CESSA							
MOTORES	20-Jun-05	23-Jul-05		34 DIAS			Mantenimiento de 24,000 Hrs. en los motores

CFL	GESAL	DUKE ENERGY	EL PASO	CESSA
-----	-------	-------------	---------	-------



Km. 12 1/2 carretera al Puerto de La Libertad, Nuevo Cuscatlán, Departamento de La Libertad.
Tel. (503) 247-7300 / 210-3050
Fax. (503) 247-7301 / 210-3051

Correo: mercado@ut.com.sv / mail@ut.com.sv

www.ut.com.sv