

Boletín estadístico
Anual
2023

CONTENIDO

	Pág.
I- Tasa de crecimiento de la demanda de energía	1
II- Inyección neta por planta	2
III- Inyecciones por recurso y por operador	3
IV- Transacciones Internacionales	4-5
V- Demanda de energía en el Mercado de Contratos	6-7
VI- Demanda de energía en el Mercado Regulador del Sistema	8
VII- Demanda total de energía en el Mercado Mayorista	9
VIII- Evolución de los precios en el MRS	10
IX- Comercializadores	11-12
X- Energía no servida y Pérdidas de transmisión	13
XI- Retiro de energía por nodo en la red de transmisión	14-16
XII- Interrupciones de servicio	17-18
XIII- Límites de voltaje	19
XIV- Programa de mantenimientos mayores	20
XV- Demanda Máxima Coincidental por Recurso	21
XVI- Curvas típicas de carga	22
Día Laboral	22
Día Sábado	23
Día Domingo	24
Estación seca	25
Estación lluviosa	26
XVII- Déficit de Reserva de Potencia	27
XVIII- Cargos del Sistema	28
XIX- Monto de Servicios Auxiliares	29
Reserva Primaria	29
Control Automático de Generación	29
XX- Costo de Racionamiento	29



I- Tasa de crecimiento de la demanda de energía (%)

Cuadro No.1
(Promedio Móvil 12 M)

Mes/Año	2011	2012	2013	2014	2015	2016	2017	2018	2019	2020	2021	2022	2023
Enero	3.1	1.9	2.4	1.6	1.4	3.9	0.7	-0.3	1.4	-1.0	-7.2	10.9	1.0
Febrero	2.9	2.1	1.8	1.8	1.3	4.2	0.5	-0.2	1.2	-0.7	-7.8	11.8	0.6
Marzo	2.6	2.1	1.4	2.6	0.9	4.0	0.9	-0.7	1.4	-1.4	-6.6	11.8	-0.3
Abril	2.0	2.1	2.5	1.5	1.4	4.1	0.1	-0.1	1.0	-2.6	-3.6	10.1	-0.6
Mayo	1.8	1.7	2.8	1.3	1.7	4.0	-0.4	0.2	0.8	-4.2	0.2	8.0	-0.4
Junio	2.0	1.5	2.8	1.4	2.0	3.5	-0.4	0.5	0.5	-5.6	3.4	6.1	0.4
Julio	2.1	1.5	2.8	1.7	1.7	3.0	0.0	0.8	-0.2	-6.3	5.7	5.0	0.7
Agosto	2.2	1.5	2.7	1.7	2.1	2.4	0.1	0.9	-0.3	-6.9	7.2	4.4	1.2
Septiembre	2.2	1.6	2.5	1.7	2.5	1.8	0.3	0.8	-0.5	-7.0	7.9	4.0	1.6
Octubre	1.7	2.5	1.9	1.5	3.0	1.5	0.1	1.0	-0.7	-6.8	8.5	3.2	2.1
Noviembre	1.6	2.5	2.0	1.2	3.5	1.1	0.0	1.2	-1.1	-6.9	9.5	2.7	2.4
Diciembre	2.1	2.2	2.0	1.1	4.0	0.6	-0.1	1.2	-0.9	-7.0	10.4	1.5	3.3

Gráfico No. 1

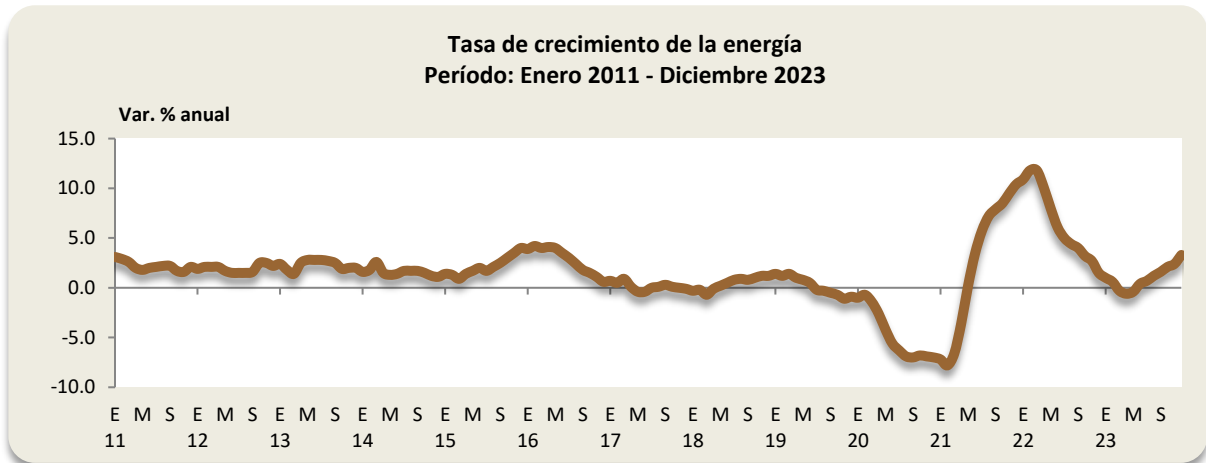
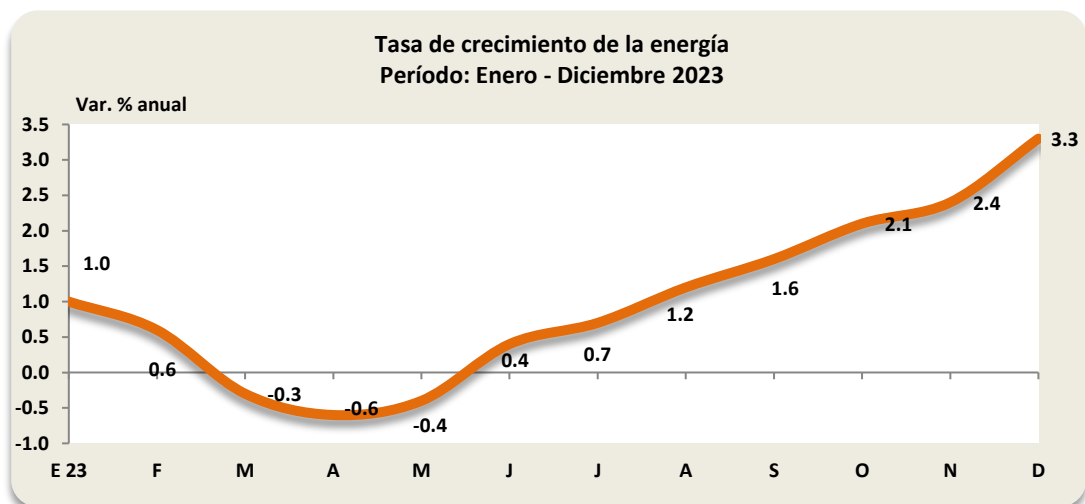


Gráfico No. 2





II- Inyección por planta (GWh)

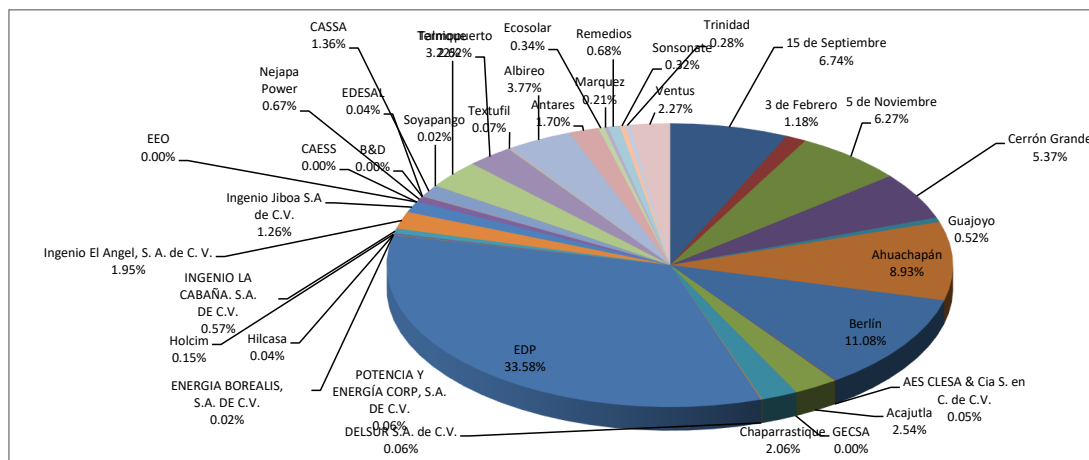
Cuadro No. 2

Generadores	Ene.	Feb.	Mar.	Abr.	May.	Jun.	Jul.	Ago.	Sep.	Oct.	Nov.	Dic.	Total
Hidroeléctrica	91.3	100.1	122.5	83.3	81.2	68.7	81.9	93.7	186.9	296.7	180.4	96.7	1,483.3452
15 de Septiembre	25.4	26.5	28.4		23.3	32.5	36.2	40.2	85.1	109.5	65.9	25.1	498.2
3 de Febrero	0.7						2.7	4.1	13.6	38.3	24.3	3.3	86.9
5 de Noviembre	29.8	33.0	41.2	41.7	29.9	22.0	27.0	29.0	52.6	79.3	45.7	32.0	463.3
Cerrón Grande	29.7	33.1	42.6	37.0	24.4	14.2	15.5	18.6	35.4	69.6	43.7	32.5	396.4
Guajoyo	5.7	7.4	10.3	4.6	3.6		0.6	1.8	0.1	0.0	0.8	3.7	38.5
Geotérmicas	124.9	111.1	122.3	120.0	127.6	124.5	129.3	129.5	125.4	130.1	126.8	106.8	1,478.3566
Ahuachapán	51.0	49.8	56.4	54.4	56.0	53.8	56.0	56.7	54.7	57.1	56.1	58.0	660.0
Berlín	73.9	61.3	65.9	65.6	71.6	70.6	73.4	72.8	70.7	73.0	70.7	48.8	818.4
Térmicas	265.8	257.1	381.5	384.5	460.9	382.1	356.6	341.7	226.3	203.2	194.9	264.9	3,719.5484
AES CLESA & Cia S.	0.4	0.3	0.3	0.3	0.3	0.3	0.3	0.3	0.4	0.2	0.3	0.3	3.7
Acajutla	0.1	1.1	9.1	26.9	48.5	38.4	30.0	24.3	3.6	3.7	1.3	0.5	187.5
GECSA	0.0		0.0	0.0	0.0	0.1			0.0		0.0	0.0	0.2
Chaparrastique	26.1	23.5	23.8	23.8	32.0						0.1	23.1	152.5
DELSUR S.A. de C.V	0.4	0.3	0.3	0.6	0.3	0.4	0.5	0.4	0.4	0.2	0.2	0.5	4.5
EDP	149.5	149.4	229.0	219.3	259.4	233.9	252.3	252.6	207.2	185.6	180.4	162.0	2,480.6
ENERGIA BOREALIS	0.0	0.0	0.1	0.2	0.1	0.7		0.0	0.0	0.1		0.0	1.3
Hilcasa	0.0	0.0	0.0	0.1	0.0	1.0	1.1	0.9		0.0	0.0	0.1	3.2
Holcim		0.1	0.2	1.4	2.1	2.5	2.0	1.6	0.4	0.4	0.0		10.7
INGENIO LA CABAÑA	9.8	8.6	9.5	7.9	0.6					0.0		5.2	41.7
Ingenio El Angel, S.	33.4	29.7	32.6	15.7	1.8					0.1	0.2	30.7	144.1
Ingenio Jiboa S.A de EEO	24.2	21.1	21.5	3.5							1.8	21.4	93.4
CAESS	0.0				0.0		0.0			0.0	0.0	0.0	0.0
Nejapa Power		0.1	0.2	7.4	18.2	19.3	1.7	1.3		0.5	0.1	0.9	49.7
B&D	0.0		0.0	0.0	0.0	0.0	0.0	0.0	0.0		0.0	0.0	0.1
EDESAL	0.1	0.0	0.0	0.1	0.1	0.1	1.1	0.0	0.5	0.6	0.1	0.3	2.91
CASSA	20.1	17.6	19.6	18.6	7.2						0.5	17.0	100.5
Soyapango			0.0	0.6	0.4	0.1			0.0	0.0		0.1	1.2
Talnique	0.4	1.7	20.0	28.8	50.0	47.9	37.1	32.0	6.8	5.3	5.8	2.0	237.6
Termopuerto	1.4	3.7	15.2	29.0	39.8	35.9	30.4	25.1	6.8	6.4			193.8
POTENCIA Y ENERGÍA CORP, S.A. DE C.V.											4.1	0.7	4.8
Textuñil	0.0	0.0		0.3	0.1	1.5		3.2	0.2	0.0	0.1	0.0	5.5
Solares	49.0	46.7	48.2	43.2	41.9	44.2	48.3	44.0	48.7	38.3	41.1	45.5	539.0677
Albireo	25.0	24.1	24.5	21.3	21.1	23.0	26.0	23.2	25.9	20.0	21.0	23.2	278.5
Antares	11.9	10.9	11.2	10.4	9.9	10.2	10.7	9.8	10.6	9.1	9.8	11.2	125.6
Ecosolar	2.3	2.2	2.3	2.1	1.9	2.0	2.2	2.1	2.3	1.7	1.8	2.1	25.1
Marquez	1.4	1.3	1.5	1.3	1.2	1.3	1.3	1.2	1.4	1.0	1.2	1.2	15.2
Remedios	4.4	4.4	4.6	4.3	4.1	4.1	4.2	4.1	4.6	3.3	3.8	4.2	50.1
Sonsonate	2.2	2.1	2.2	2.0	2.0	1.9	2.0	1.9	2.1	1.7	1.9	2.0	23.8
Trinidad	1.8	1.7	2.0	1.8	1.7	1.7	1.8	1.7	1.9	1.4	1.6	1.7	20.7
Eólico	18.3	21.5	11.6	9.8	8.9	3.9	17.5	10.5	7.1	10.2	23.1	25.2	167.460
Ventus	18.3	21.5	11.6	9.8	8.9	3.9	17.5	10.5	7.1	10.2	23.1	25.2	167.5
Total	549.4	536.5	686.2	640.6	720.5	623.4	633.7	619.3	594.4	678.4	566.4	539.1	7,387.77738

^{1/} Inyecciones provenientes de la red de distribución

^{2/} A partir del 28 de Enero de 2015 esta en la red de transmisión a 115KV

Gráfico No. 3



III- Inyecciones por recurso y por operador

Cuadro No. 3

Inyecciones por Recurso (GWh)

Recurso	Ene.	Feb.	Mar.	Abr.	May.	Jun.	Jul.	Ago.	Sep.	Oct.	Nov.	Dic.	Total
Hidroeléctrica	91.3	100.1	122.5	83.3	81.2	68.7	81.9	93.7	186.9	296.7	180.4	96.7	1,483.3
Geotérmica	124.9	111.1	122.3	120.0	127.6	124.5	129.3	129.5	125.4	130.1	126.8	106.8	1,478.4
Térmica	152.2	156.6	274.5	315.0	419.3	382.1	356.6	341.7	226.3	203.1	192.3	167.5	3,187.3
Biomasa	113.6	100.5	107.0	69.5	41.6					0.1	2.6	97.4	532.3
Solar	49.0	46.7	48.2	43.2	41.9	44.2	48.3	44.0	48.7	38.3	41.1	45.5	539.1
Eólica	18.3	21.5	11.6	9.8	8.9	3.9	17.5	10.5	7.1	10.2	23.1	25.2	167.5
Importaciones	31.3	15.3	8.8	12.0	1.3	1.3	4.5	7.1	10.3	2.9	35.6	38.3	168.8
Total	580.7	551.7	695.0	652.7	721.8	624.6	638.2	626.4	604.7	681.3	602.0	577.5	7,556.6

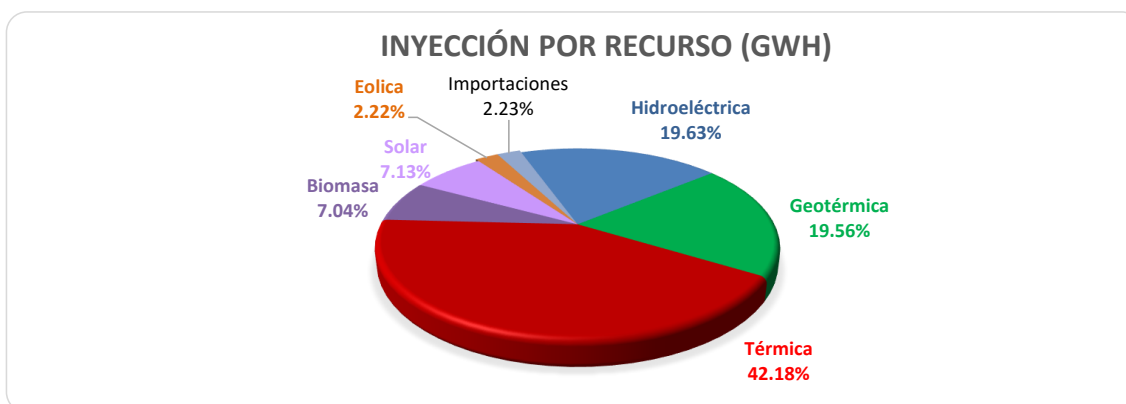
Cuadro No. 4

Inyección nacional por Participante de Mercado (GWh)

Participante de Mercado	Ene.	Feb.	Mar.	Abr.	May.	Jun.	Jul.	Ago.	Sep.	Oct.	Nov.	Dic.	Total
AES CLESA & Cia S. en C. de C.V.	0.4	0.3	0.3	0.3	0.3	0.3	0.3	0.3	0.4	0.2	0.3	0.3	3.7
Acajutla Energía Solar I, LTDA. de C.V.	4.4	4.4	4.6	4.3	4.1	4.1	4.2	4.1	4.6	3.3	3.8	4.2	50.1
B&D Servicios Técnicos S.A. de C.V.	0.0		0.0	0.0	0.0	0.0	0.0	0.0	0.0		0.0	0.0	0.1
CAESS S.A. de C.V.	0.0				0.0		0.0			0.0	0.0	0.0	0.0
CASSA S.A. de C.V.	20.1	17.6	19.6	18.6	7.2						0.5	17.0	100.5
CENERGICA ENERGY EL SALVADOR S. EN C. DE C.V.	0.1	1.1	9.1	27.5	48.9	38.5	30.0	24.3	3.6	3.7	1.3	0.6	188.7
Capella Solar, S. A. de C. V.	25.0	24.1	24.5	21.3	21.1	23.0	26.0	23.2	25.9	20.0	21.0	23.2	278.5
Comisión Ejecutiva Hidroeléctrica del Rio Lempa (CEL)	91.3	100.1	122.5	83.3	81.2	68.7	81.9	93.7	186.9	296.7	180.4	96.7	1,483.3
DELSUR S.A. de C.V.	0.4	0.3	0.3	0.6	0.3	0.4	0.5	0.4	0.4	0.2	0.2	0.5	4.5
ECOSOLAR, S.A. de C.V.	2.3	2.2	2.3	2.1	1.9	2.0	2.2	2.1	2.3	1.7	1.8	2.1	25.1
EDESAL S.A. DE C.V. (DIST)	0.1	0.0	0.0	0.1	0.1	0.1	1.1	0.0	0.5	0.6	0.1	0.3	2.9
EEO S.A. de C.V.	0.0												0.0
ENERGIA BOREALIS, S.A. DE C.V.	0.0	0.0	0.1	0.2	0.1	0.7		0.0	0.0	0.1		0.0	1.3
ENERGIA DEL PACIFICO, LTDA. de C.V.	149.5	149.4	229.0	219.3	259.4	233.9	252.3	252.6	207.2	185.6	180.4	162.0	2,480.6
GENERADORA ELECTRICA CENTRAL S.A. DE C.V.	0.0		0.0	0.0	0.0	0.1			0.0		0.0	0.0	0.2
HILCASA ENERGY	0.0	0.0	0.0	0.1	0.0	1.0	1.1	0.9		0.0	0.0	0.1	3.2
Holcim El Salvador, S.A. de C.V.		0.1	0.2	1.4	2.1	2.5	2.0	1.6	0.4	0.4	0.0		10.7
INE S.A. DE C.V.	0.4	1.7	20.0	28.8	50.0	47.9	37.1	32.0	6.8	5.3	5.8	2.0	237.6
INGENIO LA CABAÑA. S.A. DE C.V.	9.8	8.6	9.5	7.9	0.6					0.0			41.7
Ingenio Chaparrastique, S.A. de C.V.	26.1	23.5	23.8	23.8	32.0						0.1	23.1	152.5
Ingenio El Angel, S. A. de C. V.	33.4	29.7	32.6	15.7	1.8					0.1	0.2	30.7	144.1
Ingenio Jiboa S.A de C.V.	24.2	21.1	21.5	3.5							1.8	21.4	93.4
LaGeo S.A. de C.V.	124.9	111.1	122.3	120.0	127.6	124.5	129.3	129.5	125.4	130.1	126.8	106.8	1,478.4
NEJAPA POWER COMPANY, S.A.		0.1	0.2	7.4	18.2	19.3	1.7	1.3		0.5	0.1	0.9	49.7
TERMOPUERTO, S.A. DE C.V.	1.4	3.7	15.2	29.0	39.8	35.9	30.4	25.1	6.8	6.4			193.8
POTENCIA Y ENERGÍA CORP, S.A. DE C.V.											4.1	0.7	4.8
Providencia Solar S.A. de C.V.	11.9	10.9	11.2	10.4	9.9	10.2	10.7	9.8	10.6	9.1	9.8	11.2	125.6
Proyecto La Trinidad, LTDA. de C.V.	3.2	3.0	3.4	3.1	2.9	3.0	3.1	2.9	3.2	2.4	2.8	2.9	35.9
Sonsonate Solar, S. A. de C. V.	2.2	2.1	2.2	2.0	2.0	1.9	2.0	1.9	2.1	1.7	1.9	2.0	23.8
TEXTUFIL S.A. De C.V.	0.0	0.0		0.3	0.1	1.5		3.2	0.2	0.0	0.1	0.0	5.5
VENTUS, S.A. de C.V.	18.3	21.5	11.6	9.8	8.9	3.9	17.5	10.5	7.1	10.2	23.1	25.2	167.5
Total	549.4	536.5	686.2	640.6	720.5	623.4	633.7	619.3	594.4	678.4	566.4	539.1	7,387.8

^{1/} Inyecciones provenientes de la red de distribución

Gráfico No. 4



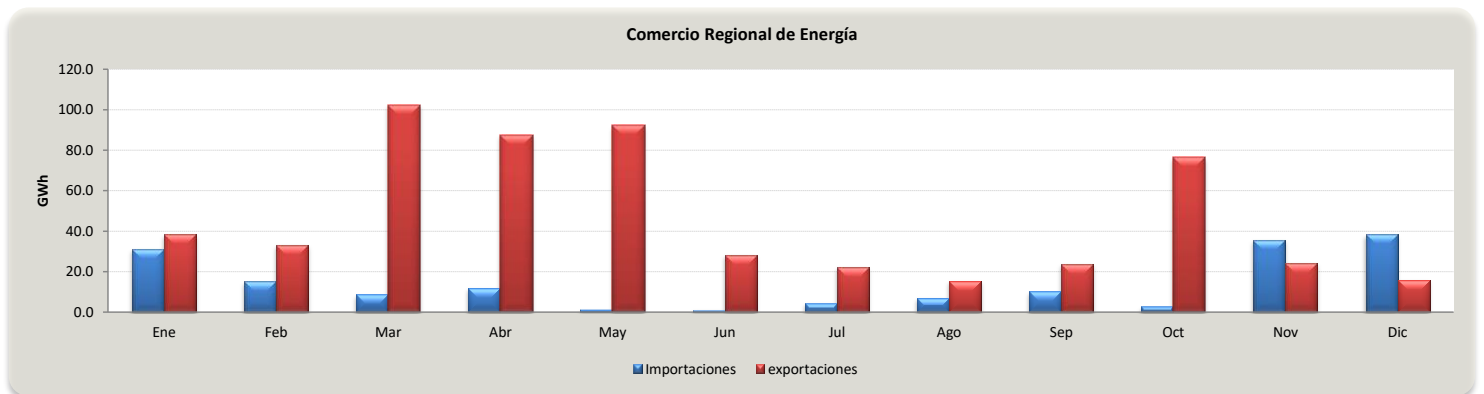
IV- Transacciones Internacionales

Cuadro No. 5

Importaciones (GWh)

Participante de mercado	Ene	Feb	Mar	Abr	May	Jun	Jul	Ago	Sep	Oct	Nov	Dic	Total
AES CLESA & Cia S. en C. de C.V.			0.3										0.3
ALTERNATIVA DE ENERGIA RENOVABLE, S.A. de C.V.	0.1	0.1			0.1	0.1		0.2	0.0	0.0	0.4	0.1	1.1
CEL - Comercializadora	0.1	0.2		0.2		0.1	0.1	0.2	0.1	0.0	0.9	0.7	2.5
Comercia Internacional El Salvador, S.A. de C.V.	9.6	4.8	5.6	5.3		0.2			0.1		1.7	6.3	33.5
Comercializadora Electronova, S.A. DE C.V.	0.4	0.3	0.5	0.2	0.5		0.6	0.8	0.4	0.3	2.6	1.9	8.7
Comercializadora Eléctrica Salvadoreña, S.A. de C.V.		0.1					0.1	0.0	0.2		0.3	0.8	1.5
Comercializadora de Energía para América S.A. de C.V.	4.1	1.3	0.1	0.4				0.0			0.1	0.0	6.0
Comercializadora de Luz y Fuerza, S.A. de C.V.											0.1	0.1	0.1
Compañía de Energía de Centroamérica S.A. de C.V.				0.1			0.1				1.0	1.6	2.8
EBR, S.A. de C.V.		0.1	0.1	0.1									0.3
EEO S.A. de C.V.				0.4			0.0	0.0	1.9	0.8	2.8	3.3	9.1
EIS POWER S.A. DE C.V.	0.2	0.1	0.0	0.1			0.2	0.4	0.1	0.1	1.9	1.0	4.1
ELECTRIC POWER MARKETS, S.A. de C.V.	0.8	0.9	0.8	0.9	0.0	0.0	0.2	0.1	1.5	0.0	1.9	0.3	7.7
ENERGIA BOREALIS, S.A. DE C.V.	0.7	1.3		0.9		0.0	0.9	0.8	0.1		6.4	1.4	12.6
ENERGIÓN DE CENTROAMÉRICA, S.A. DE C.V.	0.0	0.1	0.0	0.0			0.1	0.1	0.1			0.1	0.5
ENERGY CONNECTION	0.1	0.6				0.4							1.1
ENERGÍA, DESARROLLO Y CONSULTORÍA, S.A. DE C.V.	3.6	1.2	0.4	0.6	0.2	0.0	0.1	0.1	2.4	0.3	1.4	5.3	15.6
ENERLAT S.A. DE C.V.											0.0	0.0	0.0
EON Energy, S.A. de C.V.		0.0			0.0	0.2		0.0				0.0	0.3
Energía del Istmo, S.A. de C.V.	2.9	0.3		0.0				0.1	0.0			0.8	4.0
Excelergy S.A.	1.6	1.1	0.1	0.3	0.0		0.3	0.8	0.5	0.2	0.5	0.7	6.2
GRS Comercializadora, S.A. de C.V.	0.1	0.0	0.1	0.4	0.3				0.4			0.2	1.5
INGENIO LA CABAÑA. S.A. DE C.V.	1.4	0.9	0.1	0.8		0.0	1.5	2.2	0.7	0.2	7.5	6.6	21.7
Intellergy, Sociedad Anónima de Capital Variable	0.1		0.0					0.0	0.1	0.2	0.1		0.5
Inversiones en Transmisión y Energía Centroamericana, S.A. de C.V.	3.1	1.2	0.4	0.9		0.0	0.0	0.4	1.3	0.4	1.6	1.1	10.5
LaGeo - Comercializadora											0.3	0.5	0.8
Mayorista de Electricidad, S.A. de C.V.													-
Mercados Electricos S.A. de C.V.	1.6	0.3	0.3	0.2	0.1	0.1	0.2	0.7	0.4	0.3	1.4	2.3	8.0
NEJAPA POWER COMPANY, S.A.				0.0							1.9	2.2	4.1
TEXTUFIL S.A. De C.V.	0.7	0.3	0.0	0.2	0.0			0.0	0.0				1.3
TRADENERGY, S.A. DE C.V.										0.0	0.9	1.2	2.1
WORLD RESOURCES CORP S.A. DE C.V.						0.2							0.2
													-
													-
													-
													-
													-
													-
Total	31.3	15.3	8.8	12.0	1.3	1.3	4.5	7.1	10.3	2.9	35.6	38.3	168.8

Gráfico No. 5



IV- Transacciones Internacionales

Cuadro No. 6

Exportaciones (GWh)

Participante de mercado	Ene	Feb	Mar	Abr	May	Jun	Jul	Ago	Sep	Oct	Nov	Dic	Total
ALTERNATIVA DE ENERGIA RENOVABLE, S.A. de C.V.			0.0		0.0						0.1		0.1
CEL - Comercializadora	2.8	1.5	6.3	2.5	0.0			0.0		2.1		0.0	15.2
CENER S. A. de C.V.			0.1	1.1									1.2
CENERGICA ENERGY EL SALVADOR S. EN C. DE C.V.					0.9	1.6	0.1						2.5
CLEA, S.A.									0.0	0.1	0.0		0.1
Comercia Internacional El Salvador,S.A. de C.V.		0.1											0.1
Comercializadora Electronova, S.A. DE C.V.	0.7	1.0	5.3	4.6	4.1	0.4	0.5	1.0	1.5	3.5	0.5	0.4	23.4
Comercializadora Eléctrica Salvadoreña, S.A. de C.V.	1.5	0.6	3.1	0.5	1.1	0.1	0.5	0.6	1.8	1.7	0.4	0.1	12.1
Comercializadora de Energía para América S.A. de C.V.	0.4	0.2	0.9	0.2	0.5			0.0		0.8	1.0	0.1	4.3
Comercializadora de Luz y Fuerza, S.A. de C.V.			4.3	4.2	1.0					0.4	0.6	0.1	10.7
Compañía de Energía de Centroamérica S.A. de C.V.	0.5	0.7	8.3	8.8	8.2	1.1	1.1	0.7	1.3	0.2			31.0
EBR, S.A. de C.V.	0.0	0.1	0.3	0.2									0.5
ECO ENERGÍA DE CENTRO AMÉRICA, S.A. de C.V.					0.0	0.1		0.0	0.0	0.1			0.3
EEO S.A. de C.V.						0.1							0.1
EIS POWER S.A. DE C.V.	0.2	0.0	1.3	0.5	0.4	0.1	0.0	0.0	0.1	0.8	0.0	0.1	3.4
ELECTRIC POWER MARKETS, S.A. de C.V.	0.8	0.1	1.2	1.0	0.0			0.4		2.9	0.3	0.1	6.9
ENERGIA BOREALIS, S.A. DE C.V.	15.0	11.2	26.6	16.9	19.5	3.4	4.9	4.2	1.8	10.0	2.4	1.8	117.7
ENERGIÓN DE CENTROAMÉRICA, S.A. DE C.V.	0.1	0.1	0.2	0.1	0.1	0.0	0.0	0.1	0.1	0.1			0.9
ENERGY CONNECTION	0.9	1.6	1.1	0.0	0.2			0.0	0.2	0.1			4.0
ENERGÍA, DESARROLLO Y CONSULTORÍA, S.A. DE C.V.	0.0	0.4	1.1	3.6	2.5	1.2	0.4	0.1	1.6	2.0	0.5	0.6	14.0
ENERLAT S.A. DE C.V.											0.0		0.0
ENERNEXT, S.A. de C.V.	0.1	0.0	0.2										0.3
EON Energy, S.A. de C.V.	0.0	0.4	0.3		0.1					0.2			0.9
Energía del Istmo, S.A. de C.V.			0.3		0.0								0.3
Excelergy S.A.		0.1	0.8	3.8	1.8	1.5			1.2	0.4	0.0		9.5
GRS Comercializadora, S.A. de C.V.	0.1	0.0	0.1	0.0						0.3			0.4
INE S.A. DE C.V. (COM)	3.4	3.8	7.0	3.8	4.6	0.6	0.7	0.3	0.7	6.2	1.7	0.7	33.6
INGENIO LA CABAÑA. S.A. DE C.V.	8.6	8.0	18.1	14.3	15.9	9.0	8.6	3.5	6.4	13.8	5.8	7.1	118.9
Intellergy, Sociedad Anónima de Capital Variable			0.3		0.0	0.0		0.1	0.0	0.1			0.6
Inversiones en Transmisión y Energía Centroamericana, S.A. de C.V.	1.6	1.0	0.4						0.1	0.1	0.0	0.1	3.3
LaGeo - Comercializadora	0.1	0.6	3.0	4.1	4.2	1.8	0.3	0.8	1.2	2.2	1.0		19.1
Mercados Electricos S.A. de C.V.	1.5	1.6	11.3	11.6	9.1	1.1	1.8	1.4	2.3	7.1	1.4	1.2	51.3
NEJAPA POWER COMPANY, S.A.			0.1	5.0	12.3	3.6	3.2	2.2	2.5	18.2	6.3	2.3	55.7
TEXTUFIL S.A. De C.V.		0.1	0.7	0.6	5.5	2.6	0.2		0.5	2.0	2.3	1.4	15.8
TRADENERGY, S.A. DE C.V.									0.6	1.2	0.1	0.0	1.8
WORLD RESOURCES CORP S.A. DE C.V.					0.0	0.0	0.0						0.1
Total	38.3	33.2	102.4	87.5	92.2	28.3	22.3	15.4	23.9	76.5	24.3	16.0	560.3



V- Demanda de energía en el Mercado de Contratos (Bilaterales)

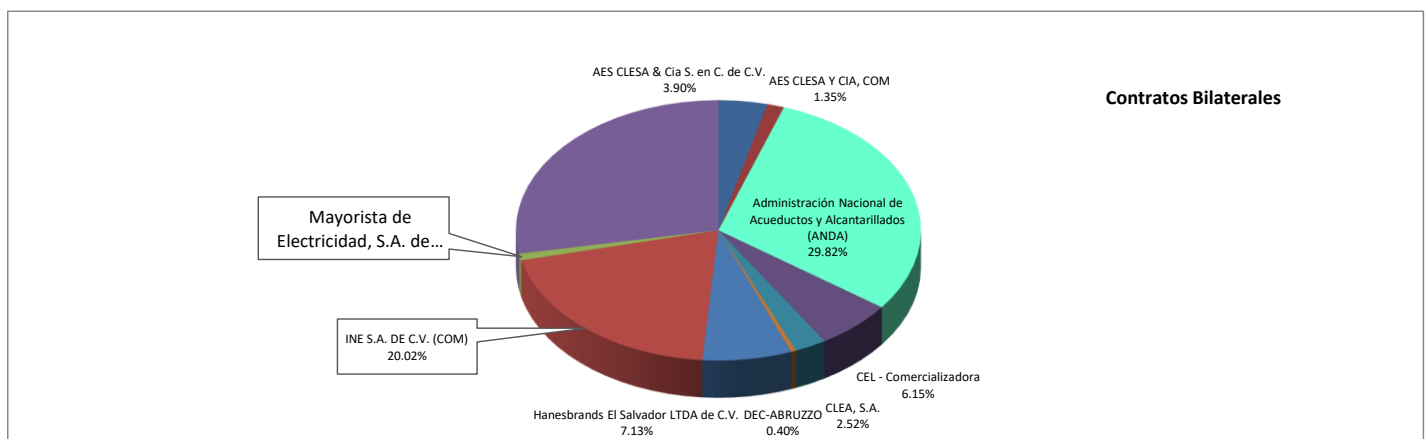
Cuadro No. 7

Contratos (GWh)

Participante de Mercado	Ene.	Feb.	Mar.	Abr.	May.	Jun.	Jul.	Ago.	Sep.	Oct.	Nov.	Dic.	Total
AES CLESA & Cia S. en C. de C.V.	7.4	6.7	7.4	7.2	7.4	7.2							43.4
AES CLESA Y CIA, COM	3.0	2.7	3.0	2.9	0.7							2.9	15.0
Administración Nacional de Acueductos y Alcantarillados (ANDA)	28.2	25.5	28.2	27.3	28.2	27.3	28.2	28.2	27.3	28.2	27.3	28.2	332.2
CEL - Comercializadora	8.1	7.2	8.0	7.9	8.2	8.0	8.2	8.3	2.0	0.9	0.8	0.9	68.5
CLEA, S.A.									6.0	7.4	7.2	7.4	28.1
DEC-ABRUZZO										1.5	1.4	1.5	4.4
Hanesbrands El Salvador LTDA de C.V.	6.5	6.7	7.4	7.2	7.2	7.1	7.0	6.9	6.9	6.8	6.3	3.2	79.4
INE S.A. DE C.V. (COM)						15.6	39.4	39.4	38.2	39.4	38.2	12.7	222.9
Mayorista de Electricidad, S.A. de C.V.	0.8	0.8	0.8	0.8	0.8	0.8	0.8	0.8	0.8	0.8	0.8	0.6	9.3
CX1/	-7.4	-6.7	-7.4	-7.2	-7.4	-22.8	-46.9	-46.9	-45.4	-46.9	-45.4	-20.2	(310.5)
Total	46.6	42.8	47.5	46.0	45.1	43.1	36.8	36.8	35.8	38.2	36.6	37.3	492.7

1/ CX: Contratos de Exportación

Gráfico No. 6





V- Demanda de energía en el Mercado de Contratos (Libre Concurrencia y Naturaleza Pública)

Cuadro No. 8

Contratos Libre Concurrencia (GWh)

Participante de Mercado	Ene.	Feb.	Mar.	Abr.	May.	Jun.	Jul.	Ago.	Sep.	Oct.	Nov.	Dic.	Total
AES CLESA & Cia S. en C. de C.V.	56.9	53.9	58.2	53.6	54.5	42.1	46.6	45.2	44.1	44.2	45.6	46.6	591.4
B&D Servicios Técnicos S.A. de C.V.	2.6	2.7	2.7	1.8	2.1	1.8	2.1	2.0	1.9	2.0	2.1	1.7	25.5
CAESS S.A. de C.V.	152.5	144.3	155.9	143.0	151.8	110.2	124.4	118.6	116.8	118.7	120.1	122.8	1,579.3
DEC-ABRUZZO	0.3	0.3	0.3	0.2	0.3	0.1	0.1	0.1	0.1	0.1	0.1	0.1	2.3
DELSUR S.A. de C.V.	93.5	88.3	94.2	83.5	87.0	65.8	74.4	71.5	70.5	72.3	74.2	74.7	949.9
Deusem S.A. de C.V.	8.5	8.1	8.9	8.3	8.3	6.4	7.2	6.7	6.6	6.6	6.7	7.0	89.3
EDESAL S.A. DE C.V. (DIST)	5.1	5.2	5.4	4.3	5.1	4.0	4.5	4.4	4.2	4.2	4.5	4.2	55.2
EEO S.A. de C.V.	37.9	36.1	40.4	37.4	38.0	27.9	31.4	29.7	28.6	29.0	29.6	30.8	396.9
Total	357.3	338.8	366.1	332.1	347.1	258.3	290.8	278.2	272.8	277.2	283.0	288.1	3,689.7

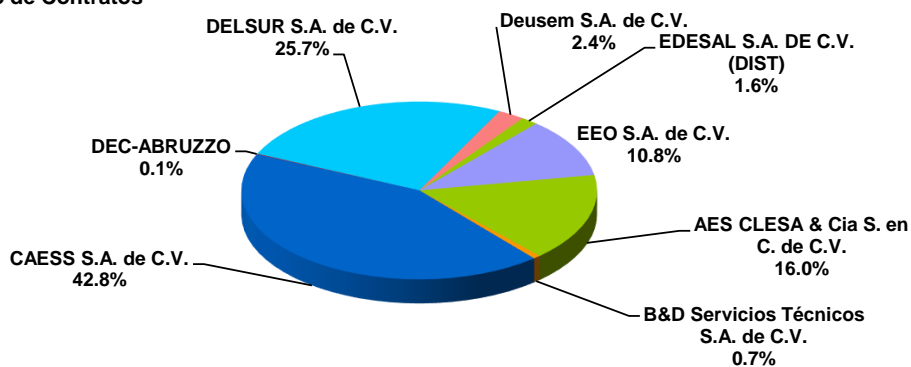
Cuadro No. 8A

Contratos Naturaleza Pública (GWh)

Participante de Mercado	Ene.	Feb.	Mar.	Abr.	May.	Jun.	Jul.	Ago.	Sep.	Oct.	Nov.	Dic.	Total
AES CLESA & Cia S. en C. de C.V.					22.4	22.7	2.3	2.3	2.2	2.3	2.3	2.3	58.9
B&D Servicios Técnicos S.A. de C.V.					0.5	0.5	0.1	0.1	0.1	0.1	0.1	0.1	1.5
CAESS S.A. de C.V.					61.8	63.0	7.1	7.0	6.8	7.2	6.8	6.8	166.7
DEC-ABRUZZO					0.4	0.4	0.0	0.0	0.0	0.0	0.0	0.0	1.0
DELSUR S.A. de C.V.					37.2	37.5	3.7	3.8	3.7	3.9	3.8	3.7	97.2
Deusem S.A. de C.V.					4.1	4.0	0.3	0.3	0.3	0.3	0.3	0.3	9.9
EDESAL S.A. DE C.V. (DIST)					3.6	3.5	0.2	0.2	0.2	0.2	0.2	0.2	8.2
EEO S.A. de C.V.					16.0	16.2	1.7	1.7	1.6	1.7	1.6	1.7	42.2
Total	0.0	0.0	0.0	0.0	146.0	147.9	15.5	15.4	15.0	15.8	15.1	15.0	385.7

Gráfico No. 7

Demanda en Mercado de Contratos





VI- Demanda de energía en el Mercado Regulador del Sistema

Cuadro No. 9

MRS (GWh)

Participante de Mercado	Ene.	Feb.	Mar.	Abr.	May.	Jun.	Jul.	Ago.	Sep.	Oct.	Nov.	Dic.	Total
AES CLESA & Cia S. en C. de C.V.	13.0	11.4	18.7	21.7	6.9	13.1	38.0	41.8	36.9	41.2	36.3	33.5	312.6
AES CLESA Y CIA, COM	0.3	0.3	0.3	0.3	2.5	3.0	3.0	3.1	3.0	2.8	3.2	0.4	22.3
AES NEJAPA GAS, Limitada de Capital Variable	2.6	4.0	5.5	5.0	4.8	5.5	5.8	5.3	5.6	5.8	5.5	5.5	61.0
AES UNIÓN DE NEGOCIOS, S.A. DE C.V.	2.3	2.2	3.7	1.8	3.0	8.0	4.3	2.4	3.4	4.5	2.3	2.6	40.5
ALAS DORADAS S.A. DE C.V.	3.8	3.7	4.1	3.7	3.9	3.6	3.8	4.0	3.6	4.1	3.9	4.3	46.5
Acajutla Energía Solar I, LTDA. de C.V.	0.0	0.0	0.0	0.0	0.0	0.0	0.0	0.0	0.0	0.0	0.0	0.0	0.5
Administración Nacional de Acueductos y Alcantarillados (A	-3.8	-2.8	-4.3	-3.8	-3.9	-5.9	-4.1	-4.2	-5.0	-4.7	-3.1	-2.7	(48.3)
B&D Servicios Técnicos S.A. de C.V.	-0.3	-0.1	0.2	1.0	0.5	0.9	0.6	1.1	1.0	1.5	0.9	0.0	7.3
CAESS S.A. de C.V.	26.3	23.8	35.7	36.4	-11.8	16.0	61.6	65.5	61.2	65.2	55.0	44.9	479.9
CASSA S.A. de C.V.	0.0	0.0	0.0	0.0	0.2	0.4	0.4	0.3	0.3	0.4	0.4	0.0	2.5
CASW El Salvador, S.A. de C.V.	5.3	5.5	7.4	7.1	8.1	8.1	7.7	7.0	6.8	7.9	7.4	7.3	85.9
CEL - Comercializadora	0.0	0.0	0.0	0.0	0.0	0.0	0.0	0.0	0.0	0.0	0.0	0.0	(0.0)
CENERGICA ENERGY EL SALVADOR S. EN C. DE C.V.	0.4	0.5	0.5	0.3	0.3	0.3	0.4	0.4	0.5	0.5	0.5	0.5	5.0
Capella Solar, S. A. de C. V.	0.1	0.1	0.1	0.1	0.1	0.1	0.1	0.1	0.1	0.1	0.1	0.1	0.9
Comisión Ejecutiva Hidroeléctrica del Rio Lempa (CEL)	0.5	0.4	0.4	0.4	0.5	0.5	0.6	0.6	0.4	0.2	0.4	0.6	5.5
DEC-ABRUZZO	0.8	0.8	0.9	1.0	0.7	0.9	1.3	1.6	1.6	1.6	0.1	0.3	10.1
DELSUR S.A. de C.V.	39.1	39.3	47.9	51.4	26.3	39.4	69.1	72.7	63.5	65.4	57.7	56.6	628.3
DISTRIBUIDORA ELECTRICA DEL SUR, S.A. DE C.V.	0.1	0.1	0.1	0.1	0.1	0.1	0.1	0.1					1.0
Deusem S.A. de C.V.	3.0	3.2	4.0	5.0	2.3	3.2	7.0	7.0	6.5	6.7	6.0	6.1	60.0
ECOSOLAR, S.A. de C.V.	0.0	0.0	0.0	0.0	0.0	0.0	0.0	0.0	0.0	0.0	0.0	0.0	0.1
EDESAL S.A. DE C.V. (DIST)	5.3	5.0	7.3	6.1	3.9	4.6	10.0	8.2	8.7	10.1	8.5	7.7	85.4
EDESAL S.A. de C.V. (COM)	0.3	0.4	0.5	0.5	0.5	0.5	0.5	0.5	0.5	0.4	0.5	0.5	5.5
EEO S.A. de C.V.	17.5	18.2	22.3	26.6	16.0	18.9	34.6	34.7	31.3	32.0	29.4	29.8	311.4
EIS POWER S.A. DE C.V.	0.7	0.6	0.7	0.7	0.7	0.5	0.2	0.2	0.2	0.2	0.2	0.2	5.1
ENERGIA BOREALIS, S.A. DE C.V.	0.0	0.0	0.0	0.0	0.0	0.0	0.0	0.0	0.0	0.0	0.0	0.0	0.3
ENERGIA DEL PACIFICO, LTDA. de C.V.	0.2	0.1	0.0	0.1	0.0	0.0	0.0	0.0	0.0	0.1	0.1	0.1	0.7
ENERGY Q, S.A. de C.V.	1.5	1.5	1.7	1.4	1.6	1.5	1.5	1.5	1.5	1.6	1.5	1.3	18.1
ENERGÍA, DESARROLLO Y CONSULTORÍA, S.A. DE C.V.	0.6	0.5	0.6	0.6	0.6	1.3	1.8	2.2	2.2	2.3	2.2	2.2	17.1
Excelergy S.A.	3.1	2.8	2.9	2.7	3.0	3.0	3.1	3.8	4.0	4.2	4.0	4.1	40.8
GENERADORA ELECTRICA CENTRAL S.A. DE C.V.	0.0	0.0	0.0	0.0	0.0	0.0	0.0	0.0	0.0	0.0	0.0	0.0	0.3
HILCASA ENERGY	0.0	0.0	0.0	0.0	0.0	0.0	0.0	0.0		0.0	0.0	0.0	0.0
Hanesbrands El Salvador LTDA de C.V.	-0.2	0.3	0.3	0.1	0.3	0.4	0.0	0.1	0.0	0.1	0.0	-0.4	1.1
INE S.A. DE C.V.	0.2	0.2	0.1	0.1	0.0	0.0	0.0	0.1	0.2	0.2	0.2	0.2	1.5
Ingenio Chaparrastique, S.A. de C.V.		0.0	0.1	0.0	0.1	0.3	0.3	0.2	0.3	0.3	0.4	0.0	2.0
Ingenio El Angel, S. A. de C. V.	0.0	0.0	0.0	0.0	0.4	0.4	0.4	0.4	0.4	0.5	0.5	0.0	2.8
Ingenio Jiboa S.A de C.V.		0.1	0.0	0.3	0.3	0.3	0.3	0.3	0.3	0.3	0.3	0.0	2.3
LaGeo S.A. de C.V.	0.9	0.8	0.1	0.0	0.0	0.0	0.7	1.0	0.9	1.0	1.0	1.1	7.5
Mayorista de Electricidad, S.A. de C.V.	0.0	0.0	0.0	0.0	0.0	0.0	0.0	0.0	0.0	0.0	0.0	0.0	(0.0)
Mercados Electricos S.A. de C.V.	0.0	0.0	0.0	0.0	0.0	0.1	0.7	0.7	0.7	0.6	0.7	0.4	3.8
NEJAPA POWER COMPANY, S.A.	0.4	0.5	0.6	0.5	0.5	0.5	0.8	0.8	0.8	0.7	0.7	0.7	7.5
TERMOPUERTO	0.1	0.1	0.1	0.0	0.0	0.0	0.0	0.0	0.1	0.1			0.4
POTENCIA Y ENERGIA CORP											0.1	0.1	0.1
Pacific Energy S.A. de C.V.	0.3	0.3	0.3	0.3	0.3	0.3	0.3	0.3	0.3	0.3	0.3	0.3	3.9
Providencia Solar S.A. de C.V.	0.0	0.0	0.0	0.0	0.0	0.0	0.0	0.0	0.0	0.0	0.0	0.0	0.5
TERMOENCOGIBLES S.A. DE C.V.	3.2	3.1	3.4	2.5	3.2	3.1	3.0	2.6	3.1	3.2	3.0	2.5	35.6
TEXTUFIL S.A. De C.V.	0.1	0.1	0.1	0.1	0.1	0.2	0.1	0.1	0.1	0.1	0.1	0.1	1.5
VENTUS, S.A. de C.V.	0.0	0.0	0.1	0.1	0.1	0.1	0.0	0.1	0.1	0.1	0.0	0.0	0.7
Total	128.4	127.2	166.7	174.5	76.2	133.1	258.3	266.6	245.0	259.9	230.5	211.1	2,277.6

Los valores negativos corresponden a las desviaciones de contratos que fueron inyectadas al MRS, superando el valor total de sus retiros.



VII- Demanda total de energía en el Mercado Mayorista

Cuadro No. 10

Demanda Total de Energía (Contratos + MRS) GWh

Participante de Mercado	Ene.	Feb.	Mar.	Abr.	May.	Jun.	Jul.	Ago.	Sep.	Oct.	Nov.	Dic.	Total
AES CLESA & Cia S. en C. de C.V.	77.3	72.0	84.4	82.6	91.2	85.1	87.0	89.4	83.2	87.7	84.2	82.3	1,006.4
AES CLESA Y CIA, COM	3.3	3.0	3.3	3.2	3.2	3.0	3.0	3.1	3.0	2.8	3.2	3.3	37.3
AES NEJAPA GAS, Limitada de Capital Variable	2.6	4.0	5.5	5.0	4.8	5.5	5.8	5.3	5.6	5.8	5.5	5.5	61.0
AES UNIÓN DE NEGOCIOS, S.A. DE C.V.	2.3	2.2	3.7	1.8	3.0	8.0	4.3	2.4	3.4	4.5	2.3	2.6	40.5
ALAS DORADAS S.A. DE C.V.	3.8	3.7	4.1	3.7	3.9	3.6	3.8	4.0	3.6	4.1	3.9	4.3	46.5
Acajutla Energía Solar I, LTDA. de C.V.	0.0	0.0	0.0	0.0	0.0	0.0	0.0	0.0	0.0	0.0	0.0	0.0	0.5
Administración Nacional de Acueductos y Alcantarillados (ANDA)	24.4	22.7	23.9	23.5	24.3	21.4	24.1	24.0	22.3	23.5	24.2	25.5	283.9
B&D Servicios Técnicos S.A. de C.V.	2.3	2.5	2.9	2.7	3.1	3.2	2.8	3.1	3.1	3.6	3.1	1.7	34.4
CAESS S.A. de C.V.	178.8	168.1	191.6	179.4	201.8	189.2	193.1	191.1	184.8	191.1	182.0	174.6	2,225.9
CASSA S.A. de C.V.	0.0	0.0	0.0	0.0	0.2	0.4	0.4	0.3	0.3	0.4	0.4	0.0	2.5
CASW El Salvador, S.A. de C.V.	5.3	5.5	7.4	7.1	8.1	8.1	7.7	7.0	6.8	7.9	7.4	7.3	85.9
CEL - Comercializadora	8.1	7.2	8.0	7.9	8.2	8.0	8.2	8.3	2.0	0.9	0.8	0.9	68.4
CENERGICA ENERGY EL SALVADOR S. EN C. DE C.V.	0.4	0.5	0.5	0.3	0.3	0.3	0.4	0.4	0.5	0.5	0.5	0.5	5.0
CLEA, S.A.									6.0	7.4	7.2	7.4	28.1
Capella Solar, S. A. de C. V.	0.1	0.1	0.1	0.1	0.1	0.1	0.1	0.1	0.1	0.1	0.1	0.1	0.9
Comisión Ejecutiva Hidroeléctrica del Rio Lempa (CEL)	0.5	0.4	0.4	0.4	0.5	0.5	0.6	0.6	0.4	0.2	0.4	0.6	5.5
DEC-ABRUZZO	1.1	1.1	1.3	1.2	1.4	1.4	1.5	1.7	1.7	1.7	1.9	1.9	17.8
DELSUR S.A. de C.V.	132.5	127.5	142.1	134.9	150.5	142.7	147.2	148.0	137.6	141.6	135.6	135.1	1,675.5
DISTRIBUIDORA ELECTRICA DEL SUR, S.A. DE C.V.	0.1	0.1	0.1	0.1	0.1	0.1	0.1	0.1					1.0
Deusem S.A. de C.V.	11.6	11.3	12.9	13.3	14.7	13.5	14.5	14.0	13.4	13.7	13.1	13.4	159.2
ECOSOLAR, S.A. de C.V.	0.0	0.0	0.0	0.0	0.0	0.0	0.0	0.0	0.0	0.0	0.0	0.0	0.1
EDESAL S.A. DE C.V. (DIST)	10.4	10.2	12.7	10.4	12.6	12.1	14.7	12.7	13.2	14.5	13.2	12.1	148.8
EDESAL S.A. de C.V. (COM)	0.3	0.4	0.5	0.5	0.5	0.5	0.5	0.5	0.5	0.4	0.5	0.5	5.5
EEO S.A. de C.V.	55.4	54.3	62.8	64.0	70.1	63.1	67.8	66.1	61.5	62.7	60.5	62.2	750.5
EIS POWER S.A. DE C.V.	0.7	0.6	0.7	0.7	0.7	0.5	0.2	0.2	0.2	0.2	0.2	0.2	5.1
ENERGIA BOREALIS, S.A. DE C.V.	0.0	0.0	0.0	0.0	0.0	0.0	0.0	0.0	0.0	0.0	0.0	0.0	0.3
ENERGIA DEL PACIFICO, LTDA. de C.V.	0.2	0.1	0.0	0.1	0.0	0.0	0.0	0.0	0.0	0.1	0.1	0.1	0.7
ENERGY Q, S.A. de C.V.	1.5	1.5	1.7	1.4	1.6	1.5	1.5	1.5	1.5	1.6	1.5	1.3	18.1
ENERGÍA, DESARROLLO Y CONSULTORÍA, S.A. DE C.V.	0.6	0.5	0.6	0.6	0.6	1.3	1.8	2.2	2.2	2.3	2.2	2.2	17.1
Excelergy S.A.	3.1	2.8	2.9	2.7	3.0	3.0	3.1	3.8	4.0	4.2	4.0	4.1	40.8
GENERADORA ELECTRICA CENTRAL S.A. DE C.V.	0.0	0.0	0.0	0.0	0.0	0.0	0.0	0.0	0.0	0.0	0.0	0.0	0.3
HILCASA ENERGY	0.0	0.0	0.0	0.0	0.0	0.0	0.0	0.0	0.0	0.0	0.0	0.0	0.0
Hanesbrands El Salvador LTDA de C.V.	6.4	7.0	7.7	7.3	7.6	7.5	7.1	7.0	6.9	6.9	6.3	2.9	80.4
INE S.A. DE C.V.	0.2	0.2	0.1	0.1	0.0	0.0	0.0	0.1	0.2	0.2	0.2	0.2	1.5
INE S.A. DE C.V. (COM)						15.6	39.4	39.4	38.2	39.4	38.2	12.7	222.9
Ingenio Chaparrastique, S.A. de C.V.		0.0	0.1	0.0	0.1	0.3	0.3	0.2	0.3	0.3	0.4	0.0	2.0
Ingenio El Angel, S. A. de C. V.	0.0	0.0	0.0	0.0	0.4	0.4	0.4	0.4	0.4	0.5	0.5	0.0	2.8
Ingenio Jiboa S.A de C.V.		0.1	0.0	0.3	0.3	0.3	0.3	0.3	0.3	0.3	0.3	0.0	2.3
LaGeo S.A. de C.V.	0.9	0.8	0.1	0.0	0.0	0.0	0.7	1.0	0.9	1.0	1.0	1.1	7.5
Mayorista de Electricidad, S.A. de C.V.	0.8	0.8	0.8	0.8	0.8	0.8	0.8	0.8	0.8	0.8	0.8	0.6	9.3
Mercados Electricos S.A. de C.V.	0.0	0.0	0.0	0.0	0.0	0.1	0.7	0.7	0.7	0.6	0.7	0.4	3.8
NEJAPA POWER COMPANY, S.A.	0.4	0.5	0.6	0.5	0.5	0.5	0.8	0.8	0.8	0.7	0.7	0.7	7.5
TERMOPUERTO	0.1	0.1	0.1	0.0	0.0	0.0	0.0	0.0	0.1	0.1			0.4
POTENCIA Y ENERGIA CORP											0.1	0.1	0.1
Pacific Energy S.A. de C.V.	0.3	0.3	0.3	0.3	0.3	0.3	0.3	0.3	0.3	0.3	0.3	0.3	3.9
Providencia Solar S.A. de C.V.	0.0	0.0	0.0	0.0	0.0	0.0	0.0	0.0	0.0	0.0	0.0	0.0	0.5
TERMOENCIGIBLES S.A. DE C.V.	3.2	3.1	3.4	2.5	3.2	3.1	3.0	2.6	3.1	3.2	3.0	2.5	35.6
TEXTUFIL S.A. De C.V.	0.1	0.1	0.1	0.1	0.1	0.2	0.1	0.1	0.1	0.1	0.1	0.1	1.5
VENTUS, S.A. de C.V.	0.0	0.0	0.1	0.1	0.1	0.1	0.0	0.1	0.1	0.1	0.0	0.0	0.7
CX1/	-7.4	-6.7	-7.4	-7.2	-7.4	-22.8	-46.9	-46.9	-45.4	-46.9	-45.4	-20.2	(310.5)
Total	532.3	508.9	580.3	552.6	614.5	582.4	601.5	597.0	568.5	591.0	565.2	551.5	6,845.7

^{1/} CX: Contratos de Exportación



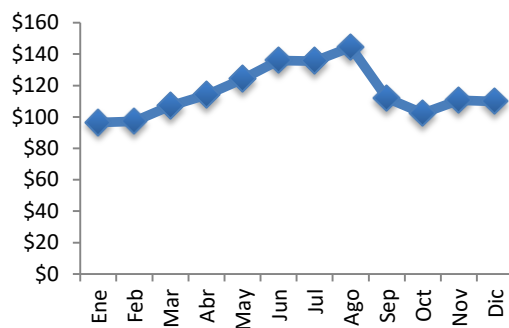
VIII- Evolución de los precios en el MRS

Cuadro No. 11

Mes	Promedio	Variaciones %			
		Mensual	Anual	Acumulada	Prom. Anual
Ene	96.47	-0.84	-25.36	-0.84	114.31
Feb	97.23	0.79	-33.52	-0.06	110.22
Mar	107.14	10.20	-32.85	10.14	105.85
Abr	114.04	6.44	-32.84	17.23	101.21
May	124.06	8.78	-6.33	27.53	100.51
Jun	135.87	9.52	28.33	39.67	103.01
Jul	135.48	-0.29	27.81	39.26	105.47
Ago	144.42	6.60	62.96	48.45	110.12
Sep	111.95	-22.48	39.55	15.08	112.76
Oct	102.27	-8.65	24.19	5.13	114.42
Nov	110.61	8.16	3.56	13.70	114.74
Dic	109.77	-0.76	12.84	12.84	115.78

Gráfico No. 8

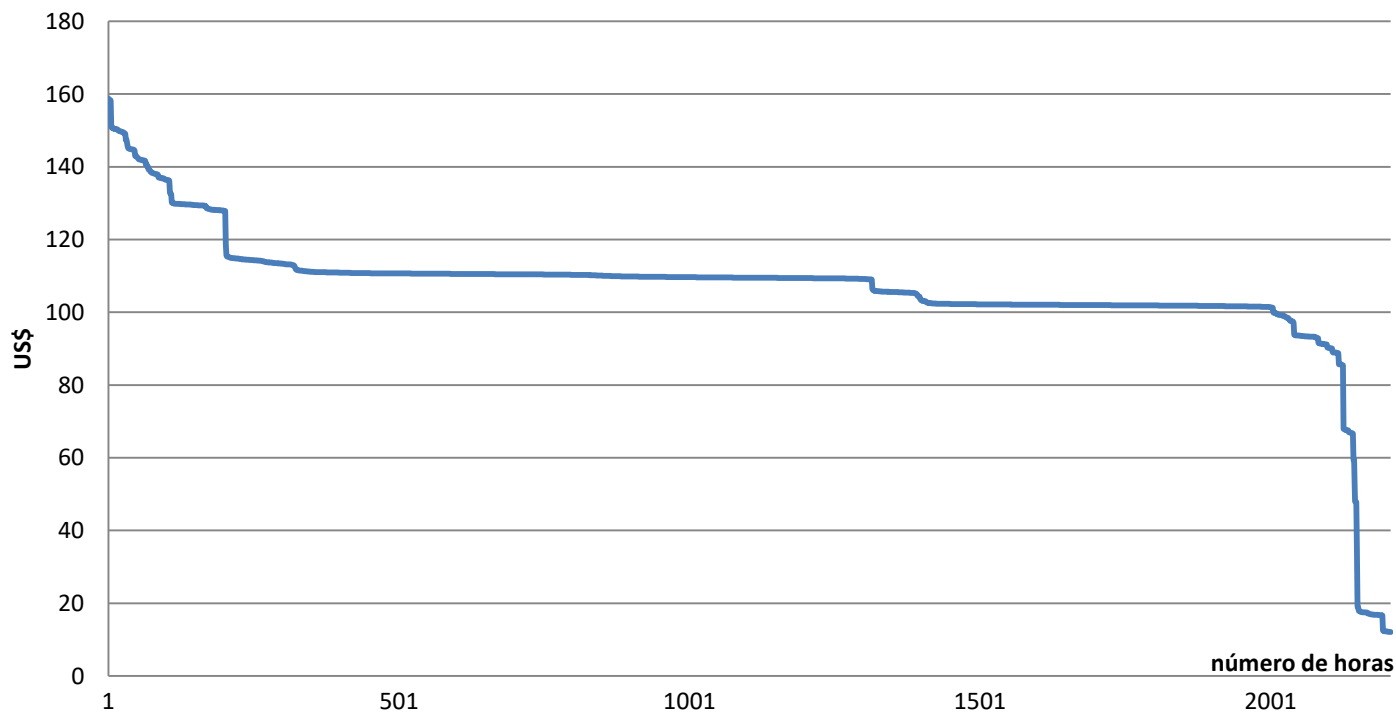
Precios Promedios Mensuales



Nota: a partir del 1 de Agosto de 2011 el precio de la energía ha sido calculado con base a lo establecido en el Reglamento de Operación Basado en Costos de Producción (ROBCP)

Gráfico No. 9

Curva de Duración de Precios MRS Período: Octubre - Diciembre 2023





IX- Comercializadores

Cuadro No. 12

Participante de Mercado	Inyecciones (GWh)												Total
	Ene	Feb	Mar	Abr	May	Jun	Jul	Ago	Sep	Oct	Nov	Dic	
ALTERNATIVA DE ENERGIA RENOVABLE, S.A. de C.V.	0.1	0.1			0.1	0.1		0.2	0.0	0.0	0.4	0.1	1.1
CEL - Comercializadora	0.1	0.2		0.2		0.1	0.1	0.2	0.1	0.0	0.9	0.7	2.5
Comercia Internacional El Salvador, S.A. de C.V.	9.6	4.8	5.6	5.3		0.2			0.1		1.7	6.3	33.5
Comercializadora Electronova, S.A. DE C.V.	0.4	0.3	0.5	0.2	0.5		0.6	0.8	0.4	0.3	2.6	1.9	8.7
Comercializadora Eléctrica Salvadoreña, S.A. de C.V.		0.1					0.1	0.0	0.2		0.3	0.8	1.5
Comercializadora de Energía para América S.A. de C.V.	4.1	1.3	0.1	0.4				0.0			0.1	0.0	6.0
Comercializadora de Luz y Fuerza, S.A. de C.V.											0.1	0.1	0.1
Compañía de Energía de Centroamérica S.A. de C.V.				0.1			0.1				1.0	1.6	2.8
EBR, S.A. de C.V.		0.1	0.1	0.1									0.3
EIS POWER S.A. DE C.V.	0.2	0.1	0.0	0.1			0.2	0.4	0.1	0.1	1.9	1.0	4.1
ELECTRIC POWER MARKETS, S.A. de C.V.	0.8	0.9	0.8	0.9	0.0	0.0	0.2	0.1	1.5	0.0	1.9	0.3	7.7
ENERGIA BOREALIS, S.A. DE C.V.	0.7	1.3	0.1	1.1	0.1	0.8	0.9	0.8	0.1	0.1	6.4	1.5	13.9
ENERGIÓN DE CENTROAMÉRICA, S.A. DE C.V.	0.0	0.1	0.0	0.0			0.1	0.1	0.1				0.5
ENERGY CONNECTION	0.1	0.6				0.4							1.1
ENERGÍA, DESARROLLO Y CONSULTORÍA, S.A. DE C.V.	3.6	1.2	0.4	0.6	0.2	0.0	0.1	0.1	2.4	0.3	1.4	5.3	15.6
ENERLAT S.A. DE C.V.											0.0	0.0	0.0
EON Energy, S.A. de C.V.		0.0			0.0	0.2		0.0				0.0	0.3
Energía del Istmo, S.A. de C.V.	2.9	0.3		0.0				0.1	0.0			0.8	4.0
Excelergy S.A.	1.6	1.1	0.1	0.3	0.0		0.3	0.8	0.5	0.2	0.5	0.7	6.2
GENERADORA ELECTRICA CENTRAL S.A. DE C.V.	0.0		0.0	0.0	0.0	0.1			0.0		0.0	0.0	0.2
GRS Comercializadora, S.A. de C.V.	0.1	0.0	0.1	0.4	0.3				0.4			0.2	1.5
HILCASA ENERGY	0.0	0.0	0.0	0.1	0.0	1.0	1.1	0.9		0.0	0.0	0.1	3.2
INGENIO LA CABAÑA. S.A. DE C.V.	11.2	9.5	9.6	8.7	0.6	0.0	1.5	2.2	0.7	0.2	7.5	11.8	63.5
Ingenio Chaparrastique, S.A. de C.V.	26.1	23.5	23.8	23.8	32.0						0.1	23.1	152.5
Intellergy, Sociedad Anónima de Capital Variable	0.1		0.0					0.0	0.1	0.2	0.1		0.5
Inversiones en Transmisión y Energía Centroamericana, S.A. de C.V.	3.1	1.2	0.4	0.9		0.0	0.0	0.4	1.3	0.4	1.6	1.1	10.5
LaGeo - Comercializadora											0.3	0.5	0.8
Mayorista de Electricidad, S.A. de C.V.													-
Mercados Electricos S.A. de C.V.	1.6	0.3	0.3	0.2	0.1	0.1	0.2	0.7	0.4	0.3	1.4	2.3	8.0
TEXTUFIL S.A. De C.V.	0.7	0.3	0.0	0.5	0.2	1.5		3.2	0.2	0.0	0.1	0.0	6.8
TRADENERGY, S.A. DE C.V.										0.0	0.9	1.2	2.1
WORLD RESOURCES CORP S.A. DE C.V.						0.2							0.2
													-
													-
													-
													-
													-
													-
Total	67.3	47.4	42.0	44.0	34.2	4.6	5.6	11.2	8.7	2.2	31.2	61.3	359.9



IX- Comercializadores

Cuadro No. 13

Participante de Mercado	Retiros (GWh)												Total
	Ene	Feb	Mar	Abr	May	Jun	Jul	Ago	Sep	Oct	Nov	Dic	
AES CLESA Y CIA, COM	3.3	3.0	3.3	3.2	3.2	3.0	3.0	3.1	3.0	2.8	3.2	3.3	37.3
AES NEJAPA GAS, Limitada de Capital Variable	2.6	4.0	5.5	5.0	4.8	5.5	5.8	5.3	5.6	5.8	5.5	5.5	61.0
AES UNIÓN DE NEGOCIOS, S.A. DE C.V.	2.3	2.2	3.7	1.8	3.0	8.0	4.3	2.4	3.4	4.5	2.3	2.6	40.5
ALAS DORADAS S.A. DE C.V.	3.8	3.7	4.1	3.7	3.9	3.6	3.8	4.0	3.6	4.1	3.9	4.3	46.5
ALTERNATIVA DE ENERGÍA RENOVABLE, S.A. de C.V.			0.0		0.0						0.1		0.1
CASW El Salvador, S.A. de C.V.	5.3	5.5	7.4	7.1	8.1	8.1	7.7	7.0	6.8	7.9	7.4	7.3	85.9
CEL - Comercializadora	3.4	2.0	6.9	3.2	0.8	0.8	0.8	0.9	0.8	2.9	0.8	0.9	24.1
CENER S. A. de C.V.			0.1	1.1									1.2
CLEA, S.A.									0.0	0.1	0.0		0.1
Comercia Internacional El Salvador, S.A. de C.V.		0.1											0.1
Comercializadora Electronova, S.A. DE C.V.	0.7	1.0	5.3	4.6	4.1	0.4	0.5	1.0	1.5	3.5	0.5	0.4	23.4
Comercializadora Eléctrica Salvadoreña, S.A. de C.V.	1.5	0.6	3.1	0.5	1.1	0.1	0.5	0.6	1.8	1.7	0.4	0.1	12.1
Comercializadora de Energía para América S.A. de C.V.	0.4	0.2	0.9	0.2	0.5			0.0		0.8	1.0	0.1	4.3
Comercializadora de Luz y Fuerza, S.A. de C.V.			4.3	4.2	1.0					0.4	0.6	0.1	10.7
Compañía de Energía de Centroamérica S.A. de C.V.	0.5	0.7	8.3	8.8	8.2	1.1	1.1	0.7	1.3	0.2			31.0
DISTRIBUIDORA ELECTRICA DEL SUR, S.A. DE C.V.	0.1	0.1	0.1	0.1	0.1	0.1	0.1	0.1					1.0
EBR, S.A. de C.V.	0.0	0.1	0.3	0.2									0.5
ECO ENERGÍA DE CENTRO AMÉRICA, S.A. de C.V.					0.0	0.1		0.0	0.0	0.1			0.3
EDESAL S.A. de C.V. (COM)	0.3	0.4	0.5	0.5	0.5	0.5	0.5	0.5	0.5	0.4	0.5	0.5	5.5
EIS POWER S.A. DE C.V.	0.9	0.7	2.0	1.2	1.1	0.6	0.2	0.2	0.2	1.0	0.2	0.3	8.4
ELECTRIC POWER MARKETS, S.A. de C.V.	0.8	0.1	1.2	1.0	0.0			0.4		2.9	0.3	0.1	6.9
ENERGÍA BOREALIS, S.A. DE C.V.	15.0	11.3	26.6	16.9	19.6	3.4	4.9	4.2	1.8	10.1	2.4	1.8	118.0
ENERGIÓN DE CENTROAMÉRICA, S.A. DE C.V.	0.1	0.1	0.2	0.1	0.1	0.0	0.0	0.1	0.1	0.1			0.9
ENERGY CONNECTION	0.9	1.6	1.1	0.0	0.2			0.0	0.2	0.1			4.0
ENERGY Q, S.A. de C.V.	1.5	1.5	1.7	1.4	1.6	1.5	1.5	1.5	1.5	1.6	1.5	1.3	18.1
ENERGÍA, DESARROLLO Y CONSULTORÍA, S.A. DE C.V.	0.7	0.9	1.8	4.2	3.0	2.5	2.2	2.3	3.9	4.3	2.7	2.8	31.1
ENERLAT S.A. DE C.V.											0.0		0.0
ENERNEXT, S.A. de C.V.	0.1	0.0	0.2										0.3
EON Energy, S.A. de C.V.	0.0	0.4	0.3		0.1					0.2			0.9
Energía del Istmo, S.A. de C.V.			0.3		0.0								0.3
Excelergy S.A.	3.1	3.0	3.7	6.5	4.8	4.5	3.1	3.8	5.2	4.6	4.0	4.1	50.3
GENERADORA ELECTRICA CENTRAL S.A. DE C.V.	0.0	0.0	0.0	0.0	0.0	0.0	0.0	0.0	0.0	0.0	0.0	0.0	0.3
GRS Comercializadora, S.A. de C.V.	0.1	0.0	0.1	0.0						0.3			0.4
HILCASA ENERGY	0.0	0.0	0.0	0.0	0.0	0.0	0.0	0.0		0.0	0.0	0.0	0.0
INE S.A. DE C.V. (COM)	3.4	3.8	7.0	3.8	4.6	0.6	0.7	0.3	0.7	6.2	1.7	0.7	33.6
INGENIO LA CABAÑA, S.A. DE C.V.	8.6	8.0	18.1	14.3	15.9	9.0	8.6	3.5	6.4	13.8	5.8	7.1	118.9
Ingenio Chaparrastique, S.A. de C.V.		0.0	0.1	0.0	0.1	0.3	0.3	0.2	0.3	0.3	0.4	0.0	2.0
Intellergy, Sociedad Anónima de Capital Variable			0.3		0.0	0.0		0.1	0.0	0.1			0.6
Inversiones en Transmisión y Energía Centroamericana, S.A. de C.V.	1.6	1.0	0.4						0.1	0.1	0.0	0.1	3.3
LaGeo - Comercializadora	0.1	0.6	3.0	4.1	4.2	1.8	0.3	0.8	1.2	2.2	1.0		19.1
Mayorista de Electricidad, S.A. de C.V.	0.8	0.8	0.8	0.8	0.8	0.8	0.8	0.8	0.8	0.8	0.8	0.6	9.3
Mercados Electricos S.A. de C.V.	1.5	1.6	11.3	11.6	9.1	1.2	2.5	2.1	2.9	7.7	2.0	1.5	55.1
Pacific Energy S.A. de C.V.	0.3	0.3	0.3	0.3	0.3	0.3	0.3	0.3	0.3	0.3	0.3	0.3	3.9
TERMOENCOGIBLES S.A. DE C.V.	3.2	3.1	3.4	2.5	3.2	3.1	3.0	2.6	3.1	3.2	3.0	2.5	35.6
TEXTUFIL S.A. De C.V.	0.1	0.2	0.8	0.7	5.6	2.8	0.3	0.1	0.6	2.1	2.4	1.5	17.4
TRADENERGY, S.A. DE C.V.									0.6	1.2	0.1	0.0	1.8
WORLD RESOURCES CORP S.A. DE C.V.					0.0	0.0	0.0						0.1
Total	67.3	62.5	138.2	113.8	113.7	63.6	56.8	49.0	58.3	98.0	55.0	49.9	926.2



X- Energía no servida y Pérdidas de transmisión

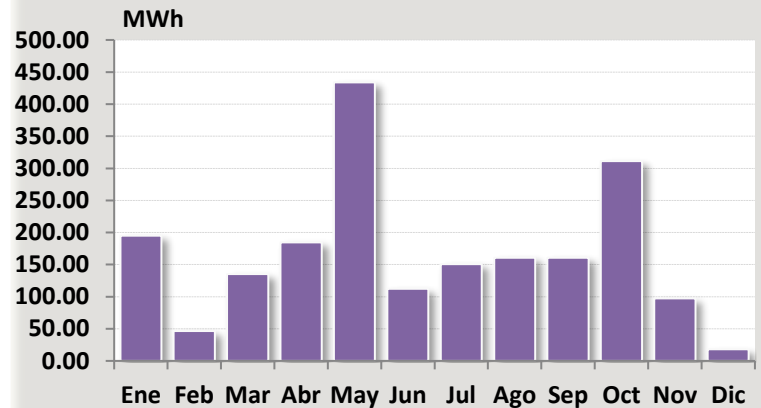
Cuadro No. 14

Gráfico No. 10

Energía no Servida

Mes	MWh	% Var. Mensual
Ene	195.03	0%
Feb	46.52	-76%
Mar	135.05	190%
Abr	184.60	37%
May	434.06	135%
Jun	112.36	-74%
Jul	150.85	34%
Ago	160.90	7%
Sep	160.94	0%
Oct	311.4	93%
Nov	97.3	-69%
Dic	18.3	-81%
Total	2,007.4	

Energía no Servida



Cuadro No. 15

Gráfico No. 11

Pérdida de Trasmisión

Mes	GWh	% Var. Mensual
Ene	10.12	0%
Feb	9.57	-5%
Mar	12.29	28%
Abr	12.54	2%
May	15.24	21%
Jun	13.78	-10%
Jul	14.43	5%
Ago	14.01	-3%
Sep	12.35	-12%
Oct	13.8	12%
Nov	12.4	-10%
Dic	9.9	-20%
Total	150.5	

Pérdidas de Trasmisión





X- Energía no servida y Pérdidas de transmisión

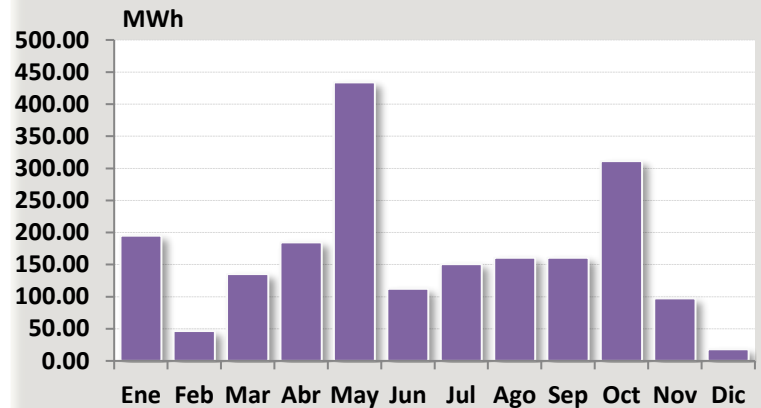
Cuadro No. 14

Gráfico No. 10

Energía no Servida

Mes	MWh	% Var. Mensual
Ene	195.03	0%
Feb	46.52	-76%
Mar	135.05	190%
Abr	184.60	37%
May	434.06	135%
Jun	112.36	-74%
Jul	150.85	34%
Ago	160.90	7%
Sep	160.94	0%
Oct	311.4	93%
Nov	97.3	-69%
Dic	18.3	-81%
Total	2,007.4	

Energía no Servida



Cuadro No. 15

Gráfico No. 11

Pérdida de Trasmisión

Mes	GWh	% Var. Mensual
Ene	10.12	0%
Feb	9.57	-5%
Mar	12.29	28%
Abr	12.54	2%
May	15.24	21%
Jun	13.78	-10%
Jul	14.43	5%
Ago	14.01	-3%
Sep	12.35	-12%
Oct	13.8	12%
Nov	12.4	-10%
Dic	9.9	-20%
Total	150.5	

Pérdidas de Transmisión





XI- Retiro de energía por nodo en la red de transmisión

Cuadro No. 16
Retiros por nodo (GWh)

Participante de Mercado	Subestaciones	Ene	Feb	Mar	Abr	May	Jun	Jul	Ago	Sep	Oct	Nov	Dic	Total	
AES CLESA & Cia S. en C. de C.V.	Acajutla	11.1	10.1	11.7	11.7	12.6	12.0	12.6	12.6	11.9	12.3	11.9	12.3	142.7	
	Ahuachapán	7.0	6.7	7.6	7.8	8.8	7.6	7.7	8.0	7.5	7.8	7.7	8.0	92.3	
	Ateos	15.7	15.1	17.5	16.0	18.4	17.3	17.6	18.1	17.0	20.2	18.1	16.0	207.0	
	Guajoyo	5.6	4.9	5.8	6.1	7.5	5.8	5.6	6.4	6.1	5.8	5.6	4.9	70.0	
	Opico				0.0				0.0					0.0	
	San Matías	4.5	4.1	5.2	5.0	5.2	5.3	5.6	5.8	5.4	4.6	5.0	4.7	60.3	
	Santa Ana	22.1	20.3	24.2	23.6	25.4	24.5	24.9	25.2	23.3	24.7	23.4	23.5	285.0	
	Sonsonate	11.4	10.9	12.4	12.4	13.3	12.7	13.0	13.3	12.0	12.3	12.4	12.9	149.1	
			77.3	72.0	84.4	82.6	91.2	85.1	87.0	89.4	83.2	87.7	84.2	82.3	1006.4
		Nejapa	1.6	1.4	1.6	1.5	1.4	1.3	1.4	1.4	1.3	1.2	1.4	1.6	17.2
	Soyapango	1.7	1.6	1.7	1.7	1.7	1.6	1.7	1.7	1.6	1.5	1.8	1.7	20.2	
		3.3	3.0	3.3	3.2	3.2	3.0	3.0	3.1	3.0	2.8	3.2	3.3	37.3	
AES NEJAPA GAS, Limitada de Capital Variable	Nejapa	0.5	0.4	0.5	0.5	0.5	0.6	0.7	0.7	0.7	0.7	0.7	0.6	7.0	
	San Bartolo	0.2	0.2	0.2	0.2	0.2	0.2	0.2	0.2	0.2	0.2	0.2	0.2	2.7	
	Soyapango	2.0	3.4	4.8	4.3	4.1	4.6	4.9	4.4	4.7	4.9	4.7	4.6	51.4	
Total AES NEJAPA GAS, Limitada de Capital Variable		2.6	4.0	5.5	5.0	4.8	5.5	5.8	5.3	5.6	5.8	5.5	5.5	61.0	
AES UNIÓN DE NEGOCIOS, S.A. DE C.V.	Guajoyo	2.3	2.2	3.7	1.8	3.0	8.0	4.3	2.4	3.4	4.5	2.3	2.6	40.5	
Total AES UNIÓN DE NEGOCIOS, S.A. DE C.V.		2.3	2.2	3.7	1.8	3.0	8.0	4.3	2.4	3.4	4.5	2.3	2.6	40.5	
ALAS DORADAS S.A. DE C.V.	Nejapa	2.0	2.0	2.2	2.4	2.0	1.0	2.1	1.7	2.0	2.1	0.8	0.9	21.2	
	San Matías	0.9	0.2	1.2	1.1	0.6	1.0		0.4	0.2			1.4	6.9	
	Talnique	0.9	1.5	0.7	0.2	1.3	1.6	1.7	1.9	1.4	2.0	3.1	2.0	18.4	
Total ALAS DORADAS S.A. DE C.V.		3.8	3.7	4.1	3.7	3.9	3.6	3.8	4.0	3.6	4.1	3.9	4.3	46.5	
Acajutla Energía Solar I, LTDA. de C.V.	Alvarado	0.0	0.0	0.0	0.0	0.0	0.0	0.0	0.0	0.0	0.0	0.0	0.0	0.5	
Total Acajutla Energía Solar I, LTDA. de C.V.		0.0	0.0	0.0	0.0	0.0	0.0	0.0	0.0	0.0	0.0	0.0	0.0	0.5	
Administración Nacional de Acueductos y Alcantarillados (ANDA)	Nejapa	18.5	17.2	18.4	17.9	18.2	16.4	18.5	18.1	17.1	18.0	18.3	19.5	216.2	
	San Miguel	0.0	0.0	0.0	0.0	0.0	0.0	0.0	0.0	0.0	0.0	0.0	0.0	0.2	
	Santa Ana	5.9	5.5	5.5	5.6	6.1	4.9	5.6	5.9	5.1	5.5	5.9	6.1	67.5	
Total Administración Nacional de Acueductos y Alcantarillados (ANDA)		24.4	22.7	23.9	23.5	24.3	21.4	24.1	24.0	22.3	23.5	24.2	25.5	283.9	
B&D Servicios Técnicos S.A. de C.V.	San Bartolo	2.3	2.5	2.9	2.7	3.1	3.2	2.8	3.1	3.1	3.6	3.1	1.7	34.4	
Total B&D Servicios Técnicos S.A. de C.V.		2.3	2.5	2.9	2.7	3.1	3.2	2.8	3.1	3.1	3.6	3.1	1.7	34.4	
CAESS S.A. de C.V.	Cerrón Grande	7.4	5.2	6.0	5.8	7.2	5.6	6.0	5.8	5.5	5.7	5.4	5.5	71.4	
	Nejapa	20.1	19.0	22.2	21.3	23.0	22.1	22.4	21.8	20.9	23.6	21.4	20.3	258.1	
	Nuevo Cuscatlan	5.0	4.7	5.5	5.1	5.8	5.6	5.5	5.6	5.7	5.7	5.6	5.6	65.4	
	Opico	7.0	7.9	9.5	9.3	9.4	9.4	9.3	9.7	9.0	9.7	9.0	9.1	108.3	
	San Antonio Abad	47.1	44.0	47.7	45.4	52.3	49.3	50.8	49.1	48.1	48.2	46.2	43.4	571.5	
	San Bartolo	33.3	32.0	37.1	33.5	37.1	35.1	36.7	34.3	36.1	37.4	35.5	33.0	421.0	
	San Matías					0.0								0.0	
	San Rafael Cedros	11.3	10.7	12.2	12.1	12.8	12.0	12.5	12.3	11.8	12.3	11.9	12.2	144.2	
	Santo Tomás	10.2	9.8	11.9	10.7	12.1	11.9	12.0	11.8	10.3	10.6	11.1	11.2	133.5	
Soyapango	37.5	34.9	39.4	36.2	42.0	38.3	38.0	40.5	37.5	38.0	35.9	34.4	452.6		
Total CAESS S.A. de C.V.		178.8	168.1	191.6	179.4	201.8	189.2	193.1	191.1	184.8	191.1	182.0	174.6	2225.9	
CASSA S.A. de C.V.	Sonsonate	0.0	0.0	0.0	0.0	0.2	0.4	0.4	0.3	0.3	0.4	0.4	0.0	2.5	
Total CASSA S.A. de C.V.		0.0	0.0	0.0	0.0	0.2	0.4	0.4	0.3	0.3	0.4	0.4	0.0	2.5	
CASW El Salvador, S.A. de C.V.	Nejapa	5.3	5.5	7.4	7.1	8.1	8.1	7.7	7.0	6.8	7.9	7.4	7.3	85.9	
Total CASW El Salvador, S.A. de C.V.		5.3	5.5	7.4	7.1	8.1	8.1	7.7	7.0	6.8	7.9	7.4	7.3	85.9	
CEL - Comercializadora	15 de Septiembre	0.1	0.1	0.1	0.1	0.1	0.1	0.1	0.1	0.1	0.1	0.1	0.1	1.1	
	Ateos	0.0	0.0	0.0	0.0	0.0	0.0	0.0	0.0	0.0	0.0	0.0	0.0	0.0	
	Cerrón Grande	0.1	0.1	0.2	0.1	0.2	0.1	0.2	0.2	0.2	0.2	0.2	0.2	2.0	
	El Pedregal	0.0	0.0	0.0	0.0	0.0	0.0	0.0	0.0	0.0	0.0	0.0	0.0	0.1	
	Guajoyo	0.0	0.0	0.0	0.0	0.0	0.0	0.0	0.0	0.0	0.0	0.0	0.0	0.4	
	Nejapa	0.0	0.0	0.0	0.0	0.0	0.0	0.0	0.0	0.0	0.0	0.0	0.0	0.1	
	Nuevo Cuscatlan	0.0	0.0	0.0	0.0	0.0	0.0	0.0	0.0	0.0	0.0	0.1	0.0	0.5	
	Opico	0.0	0.0	0.0	0.0	0.0	0.0	0.0	0.0	0.0	0.0	0.0	0.0	0.0	
	Ozatlán	0.0	0.0	0.0	0.0	0.0	0.0	0.0	0.0	0.0	0.0	0.0	0.0	0.0	
	San Antonio Abad	0.1	0.1	0.1	0.1	0.1	0.1	0.1	0.1	0.1	0.1	0.1	0.1	1.5	
	San Bartolo	0.0	0.0	0.0	0.0	0.0	0.0	0.0	0.0	0.0	0.0	0.0	0.0	0.0	
	San Miguel	0.2	0.1	0.1	0.2	0.3	0.3	0.3	0.3	0.3	0.3	0.3	0.3	2.8	
	San Rafael Cedros	0.0	0.0	0.0	0.0	0.0	0.0	0.0	0.0	0.0	0.0	0.0	0.0	0.1	
	Santa Ana	0.0	0.0	0.0	0.0	0.0	0.0	0.0	0.0	0.0	0.0	0.0	0.0	0.0	
	Santo Tomás	0.0	0.0	0.0	0.0	0.0	0.0	0.0	0.0	0.0	0.0	0.0	0.0	0.1	
Sonsonate	0.0	0.0	0.0	0.0	0.0	0.0	0.0	0.0	0.0	0.0	0.0	0.0	0.0		
Soyapango	0.0	0.0	0.0	0.0	0.0	0.0	0.0	0.0	0.0	0.0	0.0	0.0	0.2		
Tecoluca	0.0	0.0	0.0	0.0	0.0	0.0	0.0	0.0	0.0	0.0	0.0	0.0	0.0		
Total CEL - Comercializadora		0.7	0.5	0.6	0.7	0.8	0.8	0.8	0.9	0.8	0.9	0.8	0.9	8.9	
CENERGICA ENERGY EL SALVADOR S. EN C. DE C.V.	Acajutla	0.4	0.4	0.4	0.3	0.2	0.2	0.3	0.3	0.4	0.4	0.4	0.4	4.0	
	Soyapango	0.1	0.1	0.1	0.1	0.1	0.1	0.1	0.1	0.1	0.1	0.1	0.1	1.1	
Total CENERGICA ENERGY EL SALVADOR S. EN C. DE C.V.		0.4	0.5	0.5	0.3	0.3	0.3	0.4	0.4	0.5	0.5	0.5	0.5	5.0	
Capella Solar, S. A. de C. V.	Albireo	0.1	0.1	0.1	0.1	0.1	0.1	0.1	0.1	0.1	0.1	0.1	0.1	0.9	
Total Capella Solar, S. A. de C. V.		0.1	0.1	0.1	0.1	0.1	0.1	0.1	0.1	0.1	0.1	0.1	0.1	0.9	
Comisión Ejecutiva Hidroeléctrica del Rio Lempa (CEL)	15 de Septiembre	0.1	0.1	0.1	0.1	0.1	0.1	0.1	0.1	0.0	0.0	0.0	0.1	1.3	
	3 de Febrero	0.0						0.1	0.1	0.0	0.0	0.0	0.1	0.3	
	5 de Noviembre	0.2	0.2	0.1	0.1	0.2	0.2	0.3	0.2	0.1	0.1	0.2	0.3	2.2	
	Cerrón Grande	0.1	0.1	0.1	0.1	0.1	0.1	0.1	0.1	0.1	0.1	0.1	0.1	1.3	
	Guajoyo	0.0	0.0	0.0	0.0	0.0	0.1	0.0	0.0	0.1	0.1	0.0	0.0	0.4	
Total Comisión Ejecutiva Hidroeléctrica del Rio Lempa (CEL)		0.5	0.4	0.4	0.4	0.5	0.5	0.6	0.6	0.4	0.2	0.4	0.6	5.5	



XI- Retiro de energía por nodo en la red de transmisión

Cuadro No. 16
Retiros por nodo (GWh)

Participante de Mercado	Subestaciones	Ene	Feb	Mar	Abr	May	Jun	Jul	Ago	Sep	Oct	Nov	Dic	Total	
DEC-ABRUZZO	Nuevo Cuscatlan	1.1	1.1	1.3	1.2	1.4	1.4	1.5	1.7	1.7	1.7	1.9	1.9	17.8	
Total DEC-ABRUZZO		1.1	1.1	1.3	1.2	1.4	1.4	1.5	1.7	1.7	1.7	1.9	1.9	17.8	
DELSUR S.A. de C.V.	Acajutla	0.5	0.5	0.6	0.5	0.6	0.6	0.5	0.6	0.5	0.5	0.5	0.6	6.6	
	Ateos	8.5	8.2	9.2	8.3	9.9	9.4	9.3	10.0	9.3	10.7	9.8	8.7	111.1	
	El Pedregal	18.6	17.5	20.7	23.1	24.4	23.4	24.3	24.2	22.6	22.5	21.0	21.8	264.0	
	El Volcán												0.9	0.9	
	Nejapa	6.3	6.2	7.1	6.0	6.3	6.5	6.7	7.1	6.0	6.1	5.9	5.7	76.1	
	Nuevo Cuscatlan	40.7	38.5	43.1	39.3	46.2	44.7	46.2	46.2	44.4	45.3	44.4	42.0	520.9	
	Opico	7.7	7.7	8.6	7.3	7.3	6.5	6.6	6.8	5.6	5.2	4.3	5.7	79.4	
	San Bartolo	1.6	1.5	1.7	1.7	1.8	1.7	1.9	1.8	1.8	1.8	1.7	1.7	20.9	
	San Matías	2.8	4.5	3.5	2.8	4.1	3.7	3.9	4.1	3.7	3.8	3.7	3.7	44.3	
	San Rafael Cedros	5.7	5.3	6.0	5.9	5.9	5.7	6.0	5.7	4.7	4.7	4.7	4.9	65.3	
	Santa Ana	1.1	1.1	1.2	1.1	1.1	0.8	0.9	0.9	0.9	0.7	0.8	0.8	1.0	11.4
	Santo Tomás	20.5	19.3	22.7	21.4	23.2	21.4	22.5	22.2	21.0	22.2	21.8	21.0	259.1	
Sicepasa														0.0	
Soyapango	6.8	6.5	7.3	7.2	8.1	7.6	7.8	7.6	7.5	7.4	7.1	7.1	88.0		
Tecoluca	11.5	10.8	10.3	10.3	11.6	10.6	10.8	10.8	9.8	10.7	10.0	10.2	127.4		
Total DELSUR S.A. de C.V.		132.5	127.5	142.1	134.9	150.5	142.7	147.2	148.0	137.6	141.6	135.6	135.1	1675.5	
DISTRIBUIDORA ELECTRICA DEL SUR, S.A. DE C.V.	Nuevo Cuscatlan	0.1	0.1	0.1	0.1	0.1	0.1	0.1	0.1	0.1	0.0	0.0	0.0	1.0	
Total DISTRIBUIDORA ELECTRICA DEL SUR, S.A. DE C.V.		0.1	0.1	0.1	0.1	0.1	0.1	0.1	0.1	0.1	0.0	0.0	0.0	1.0	
Deusem S.A. de C.V.	Ozatlán	11.6	11.3	12.9	13.3	14.7	13.5	14.5	14.0	13.4	13.7	13.1	13.4	159.2	
Total Deusem S.A. de C.V.		11.6	11.3	12.9	13.3	14.7	13.5	14.5	14.0	13.4	13.7	13.1	13.4	159.2	
ECOSOLAR, S.A. de C.V.	Ecosolar	0.0	0.0	0.0	0.0	0.0	0.0	0.0	0.0	0.0	0.0	0.0	0.0	0.1	
Total ECOSOLAR, S.A. de C.V.		0.0	0.0	0.0	0.0	0.0	0.0	0.0	0.0	0.0	0.0	0.0	0.0	0.1	
EDESAL S.A. DE C.V. (DIST)	Nejapa	1.3	1.5	2.0	1.6	2.3	1.6	4.2	2.2	2.9	3.4	1.2	1.4	25.6	
	San Matías	4.7	5.7	7.9	4.4	5.3	6.3	2.1	6.2	3.6	0.9	3.2	5.6	55.9	
	San Miguel	0.6	0.6	0.7	0.7	0.8	0.7	0.8	0.8	0.7	0.7	0.7	0.7	8.4	
	Santa Ana	0.7	0.7	0.8	0.8	0.9	0.8	0.9	0.9	0.8	0.8	0.8	0.8	9.5	
	Talnique	3.2	1.7	1.3	2.8	3.4	2.7	6.8	2.7	5.2	8.7	7.2	3.6	49.4	
Total EDESAL S.A. DE C.V. (DIST)		10.4	10.2	12.7	10.4	12.6	12.1	14.7	12.7	13.2	14.5	13.2	12.1	148.8	
EDESAL S.A. de C.V. (COM)	Ahuachapán	0.0	0.0	0.0	0.0	0.0	0.0	0.0	0.0	0.0	0.0	0.0	0.0	0.0	
	Ateos	0.0	0.0	0.0	0.0	0.0	0.0	0.0	0.0	0.0	0.0	0.0	0.0	0.1	
	San Bartolo	0.1	0.2	0.2	0.2	0.2	0.2	0.2	0.2	0.2	0.2	0.2	0.2	2.4	
	Santa Ana	0.2	0.2	0.3	0.3	0.3	0.3	0.3	0.3	0.3	0.2	0.3	0.3	3.0	
Total EDESAL S.A. de C.V. (COM)		0.3	0.4	0.5	0.5	0.5	0.5	0.5	0.5	0.5	0.4	0.5	0.5	5.5	
EEO S.A. de C.V.	15 de Septiembre	7.7	7.4	8.5	8.4	8.8	8.2	8.5	8.2	8.0	8.3	7.8	8.3	98.3	
	La Union	13.4	13.2	15.3	15.5	16.6	14.7	15.8	15.8	14.2	14.7	13.7	14.2	177.1	
	San Miguel	34.3	33.7	39.0	40.1	44.6	40.2	43.5	42.1	39.2	39.7	39.1	39.7	475.1	
Total EEO S.A. de C.V.		55.4	54.3	62.8	64.0	70.1	63.1	67.8	66.1	61.5	62.7	60.5	62.2	750.5	
EIS POWER S.A. DE C.V.	Ateos	0.0	0.0	0.0	0.0	0.0	0.0	0.0	0.0	0.0	0.0	0.0	0.0	0.5	
	Nuevo Cuscatlan	0.6	0.6	0.6	0.6	0.6	0.4	0.0	0.0	0.0	0.0	0.0	0.0	3.6	
	San Antonio Abad	0.1	0.1	0.1	0.1	0.1	0.1	0.1	0.1	0.1	0.1	0.1	0.1	1.0	
Total EIS POWER S.A. DE C.V.		0.7	0.6	0.7	0.7	0.7	0.5	0.2	0.2	0.2	0.2	0.2	0.2	5.1	
ENERGIA BOREALIS, S.A. DE C.V.	Opico	0.0	0.0	0.0	0.0	0.0	0.0	0.0	0.0	0.0	0.0	0.0	0.0	0.3	
Total ENERGIA BOREALIS, S.A. DE C.V.		0.0	0.0	0.0	0.0	0.0	0.0	0.0	0.0	0.0	0.0	0.0	0.0	0.3	
ENERGIA DEL PACIFICO, LTDA. de C.V.	EDP	0.2	0.1	0.0	0.1	0.0	0.0	0.0	0.0	0.0	0.1	0.1	0.1	0.7	
Total ENERGIA DEL PACIFICO, LTDA. de C.V.		0.2	0.1	0.0	0.1	0.0	0.0	0.0	0.0	0.0	0.1	0.1	0.1	0.7	
ENERGY Q, S.A. de C.V.	San Bartolo	1.4	1.4	1.6	1.3	1.5	1.4	1.4	1.4	1.4	1.5	1.4	1.2	16.9	
	Soyapango	0.1	0.1	0.1	0.1	0.1	0.1	0.1	0.1	0.1	0.1	0.1	0.1	1.2	
Total ENERGY Q, S.A. de C.V.		1.5	1.5	1.7	1.4	1.6	1.5	1.5	1.5	1.5	1.6	1.5	1.3	18.1	
ENERGÍA, DESARROLLO Y CONSULTORÍA, S.A. DE C.V.	Nejapa	0.5	0.4	0.5	0.5	0.4	0.5	0.5	0.6	0.5	0.5	0.5	0.5	5.9	
	San Antonio Abad	0.0	0.0	0.0	0.0	0.0	0.0	0.3	0.7	0.6	0.7	0.6	0.7	3.5	
	Soyapango	0.1	0.1	0.1	0.1	0.1	0.9	1.0	1.0	1.1	1.1	1.0	1.1	7.7	
Total ENERGÍA, DESARROLLO Y CONSULTORÍA, S.A. DE C.V.		0.6	0.5	0.6	0.6	0.6	1.3	1.8	2.2	2.2	2.3	2.2	2.2	17.1	
Excelergy S.A.	15 de Septiembre									0.0	0.0	0.0	0.0	0.0	
	Acajutla								0.0	0.0	0.0	0.0	0.0	0.0	
	Ahuachapán	0.0	0.0	0.0	0.0	0.0	0.0	0.0	0.0	0.0	0.0	0.0	0.0	0.1	
	Ateos	0.0	0.0	0.0	0.0	0.0	0.0	0.0	0.1	0.1	0.1	0.1	0.1	0.5	
	Cerrón Grande	0.0	0.0	0.0	0.0	0.0	0.0	0.0	0.0	0.0	0.0	0.0	0.0	0.0	
	El Pedregal	0.2	0.2	0.2	0.1	0.2	0.2	0.2	0.3	0.3	0.3	0.3	0.2	2.4	
	Guajoyo								0.0	0.0	0.0	0.0	0.0	0.0	
	La Union									0.0	0.0	0.0	0.0	0.0	
	Nejapa	0.0	0.0	0.0	0.0	0.0	0.0	0.0	0.0	0.0	0.0	0.0	0.1	0.2	
	Nuevo Cuscatlan	0.6	0.5	0.6	0.6	0.7	0.7	0.7	0.8	0.8	0.9	0.9	0.9	8.7	
	Opico	0.0	0.0	0.0	0.0	0.0	0.0	0.0	0.0	0.0	0.0	0.0	0.0	0.1	
	Ozatlán	0.0	0.0	0.0	0.0	0.0	0.0	0.0	0.0	0.0	0.0	0.0	0.0	0.0	
	San Antonio Abad	0.6	0.6	0.6	0.6	0.6	0.6	0.6	0.8	0.8	0.8	0.8	0.8	8.3	
	San Bartolo	1.0	0.9	0.8	0.7	0.7	0.7	0.8	0.9	0.9	0.9	0.9	0.9	10.2	
	San Matías								0.0	0.0	0.0	0.0	0.0	0.0	
	San Miguel	0.1	0.1	0.1	0.1	0.1	0.1	0.1	0.1	0.1	0.1	0.2	0.2	0.2	1.5
	San Rafael Cedros	0.0	0.0	0.0	0.0	0.0	0.0	0.0	0.0	0.0	0.0	0.0	0.0	0.1	
	Santa Ana	0.1	0.1	0.1	0.1	0.1	0.1	0.1	0.1	0.1	0.1	0.1	0.1	1.1	
	Santo Tomás	0.2	0.2	0.2	0.2	0.2	0.2	0.2	0.3	0.3	0.3	0.3	0.3	2.8	
	Sonsonate	0.0	0.0	0.0	0.0	0.0	0.0	0.0	0.0	0.0	0.0	0.0	0.0	0.1	
Soyapango	0.3	0.3	0.3	0.3	0.3	0.3	0.3	0.3	0.4	0.4	0.4	0.4	4.4		



XI- Retiro de energía por nodo en la red de transmisión

Cuadro No. 16

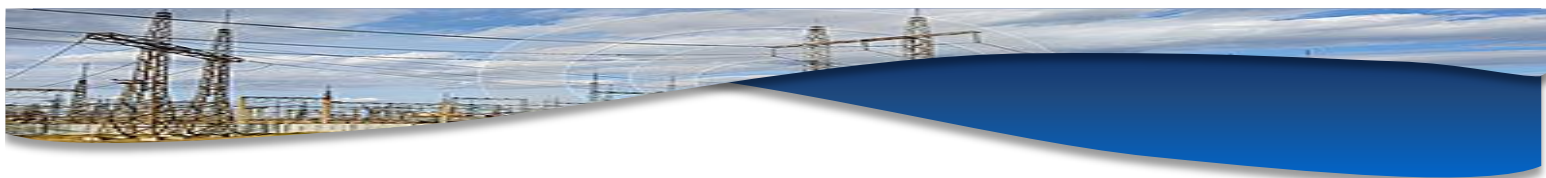
Retiros por nodo (GWh)

Participante de Mercado	Subestaciones	Ene	Feb	Mar	Abr	May	Jun	Jul	Ago	Sep	Oct	Nov	Dic	Total
Total Excelsy S.A.	Tecoluca	0.0	0.0	0.0	0.0	0.0	0.0	0.0	0.0	0.0	0.0	0.0	0.0	0.0
Total Excelsy S.A.		3.1	2.8	2.9	2.7	3.0	3.0	3.1	3.8	4.0	4.2	4.0	4.1	40.8
GENERADORA ELECTRICA CENTRAL S.A. DE C.V.	GECSA	0.0	0.0	0.0	0.0	0.0	0.0	0.0	0.0	0.0	0.0	0.0	0.0	0.0
Total GENERADORA ELECTRICA CENTRAL S.A. DE C.V.		0.0	0.0	0.0	0.0	0.0	0.0	0.0	0.0	0.0	0.0	0.0	0.0	0.3
HILCASA ENERGY	Hilcasa	0.0	0.0	0.0	0.0	0.0	0.0	0.0	0.0	0.0	0.0	0.0	0.0	0.0
Total HILCASA ENERGY		0.0	0.0	0.0	0.0	0.0	0.0	0.0	0.0	0.0	0.0	0.0	0.0	0.0
Hanesbrands El Salvador LTDA de C.V.	Opico	6.4	7.0	7.7	7.3	7.6	7.5	7.1	7.0	6.9	6.9	6.3	2.9	80.4
Total Hanesbrands El Salvador LTDA de C.V.		6.4	7.0	7.7	7.3	7.6	7.5	7.1	7.0	6.9	6.9	6.3	2.9	80.4
INE S.A. DE C.V.	Talnique	0.2	0.2	0.1	0.1	0.0	0.0	0.0	0.1	0.2	0.2	0.2	0.2	1.5
Total INE S.A. DE C.V.		0.2	0.2	0.1	0.1	0.0	0.0	0.0	0.1	0.2	0.2	0.2	0.2	1.5
Ingenio Chaparrastique, S.A. de C.V.	Chaparrastique	0.0	0.0	0.1	0.0	0.1	0.3	0.3	0.2	0.3	0.3	0.4	0.0	2.0
Total Ingenio Chaparrastique, S.A. de C.V.		0.0	0.0	0.1	0.0	0.1	0.3	0.3	0.2	0.3	0.3	0.4	0.0	2.0
Ingenio El Angel, S. A. de C. V.	Ingenio El Angel	0.0	0.0	0.0	0.0	0.4	0.4	0.4	0.4	0.4	0.5	0.5	0.0	2.8
Total Ingenio El Angel, S. A. de C. V.		0.0	0.0	0.0	0.0	0.4	0.4	0.4	0.4	0.4	0.5	0.5	0.0	2.8
Ingenio Jiboa S.A de C.V.	Ingenio Jiboa	0.0	0.1	0.0	0.3	0.3	0.3	0.3	0.3	0.3	0.3	0.3	0.0	2.3
Total Ingenio Jiboa S.A de C.V.		0.0	0.1	0.0	0.3	0.3	0.3	0.3	0.3	0.3	0.3	0.3	0.0	2.3
LaGeo S.A. de C.V.	Ahuachapán	0.9	0.8	0.1	0.0	0.0	0.0	0.7	1.0	0.9	1.0	1.0	1.0	7.3
	Berlín	0.0	0.0	0.0	0.0	0.0	0.0	0.0	0.0	0.0	0.0	0.0	0.1	0.2
Total LaGeo S.A. de C.V.		0.9	0.8	0.1	0.0	0.0	0.0	0.7	1.0	0.9	1.0	1.0	1.1	7.5
Mayorista de Electricidad, S.A. de C.V.	Ateos	0.0	0.0	0.0	0.0	0.0	0.0	0.0	0.0	0.0	0.0	0.0	0.0	0.1
	Nejapa	0.0	0.0	0.0	0.0	0.0	0.0	0.0	0.0	0.0	0.0	0.0	0.0	0.0
	Nuevo Cuscatlan	0.1	0.2	0.2	0.2	0.2	0.2	0.2	0.2	0.2	0.2	0.2	0.2	2.1
	San Antonio Abad	0.5	0.5	0.5	0.5	0.5	0.5	0.5	0.5	0.5	0.5	0.5	0.3	5.5
	San Bartolo	0.0	0.0	0.0	0.0	0.0	0.0	0.0	0.0	0.0	0.0	0.0	0.0	0.0
	Santa Ana	0.0	0.0	0.0	0.0	0.0	0.0	0.0	0.0	0.0	0.0	0.0	0.0	0.1
	Sonsonate	0.0	0.0	0.0	0.0	0.0	0.0	0.0	0.0	0.0	0.0	0.0	0.0	0.0
	Soyapango	0.1	0.1	0.1	0.1	0.1	0.1	0.1	0.1	0.1	0.1	0.1	0.1	1.3
	Tecoluca	0.0	0.0	0.0	0.0	0.0	0.0	0.0	0.0	0.0	0.0	0.0	0.0	0.0
Total Mayorista de Electricidad, S.A. de C.V.		0.8	0.8	0.8	0.8	0.8	0.8	0.8	0.8	0.8	0.8	0.8	0.6	9.3
Mercados Electricos S.A. de C.V.	Nuevo Cuscatlan	0.0	0.0	0.0	0.0	0.0	0.0	0.0	0.0	0.0	0.0	0.0	0.0	0.0
	San Antonio Abad	0.0	0.0	0.0	0.0	0.0	0.0	0.1	0.7	0.7	0.7	0.6	0.7	3.7
	Soyapango	0.0	0.0	0.0	0.0	0.0	0.0	0.0	0.0	0.0	0.0	0.0	0.0	0.0
Total Mercados Electricos S.A. de C.V.		0.0	0.0	0.0	0.0	0.0	0.0	0.1	0.7	0.7	0.7	0.6	0.7	3.8
NEJAPA POWER COMPANY, S.A.	Nejapa	0.4	0.5	0.6	0.5	0.5	0.5	0.5	0.8	0.8	0.8	0.7	0.7	7.5
Total NEJAPA POWER COMPANY, S.A.		0.4	0.5	0.6	0.5	0.5	0.5	0.5	0.8	0.8	0.8	0.7	0.7	7.5
POTENCIA Y ENERGIA CORP	Termopuerto	0.0	0.0	0.0	0.0	0.0	0.0	0.0	0.0	0.0	0.0	0.1	0.1	0.1
Total POTENCIA Y ENERGIA CORP		0.0	0.0	0.0	0.0	0.0	0.0	0.0	0.0	0.0	0.0	0.1	0.1	0.1
Pacific Energy S.A. de C.V.	15 de Septiembre	0.0	0.0	0.0	0.0	0.0	0.0	0.0	0.0	0.0	0.0	0.0	0.0	0.2
	Ateos	0.0	0.0	0.0	0.0	0.0	0.0	0.0	0.0	0.0	0.0	0.0	0.0	0.0
	El Pedregal	0.0	0.0	0.0	0.0	0.0	0.0	0.0	0.0	0.0	0.0	0.0	0.0	0.1
	Nejapa	0.0	0.0	0.0	0.0	0.0	0.0	0.0	0.0	0.0	0.0	0.0	0.0	0.0
	Nuevo Cuscatlan	0.1	0.1	0.1	0.1	0.1	0.1	0.1	0.1	0.1	0.1	0.1	0.1	0.6
	San Antonio Abad	0.2	0.2	0.2	0.2	0.2	0.2	0.2	0.3	0.2	0.2	0.2	0.2	2.8
	San Rafael Cedros	0.0	0.0	0.0	0.0	0.0	0.0	0.0	0.0	0.0	0.0	0.0	0.0	0.1
	Santo Tomás	0.0	0.0	0.0	0.0	0.0	0.0	0.0	0.0	0.0	0.0	0.0	0.0	0.0
Total Pacific Energy S.A. de C.V.		0.3	0.3	0.3	0.3	0.3	0.3	0.3	0.3	0.3	0.3	0.3	0.3	3.9
Providencia Solar S.A. de C.V.	Antares	0.0	0.0	0.0	0.0	0.0	0.0	0.0	0.0	0.0	0.0	0.0	0.0	0.5
Total Providencia Solar S.A. de C.V.		0.0	0.0	0.0	0.0	0.0	0.0	0.0	0.0	0.0	0.0	0.0	0.0	0.5
TERMOENCOGIBLES S.A. DE C.V.	Nuevo Cuscatlan	3.2	3.1	3.4	2.5	3.2	3.1	3.0	2.6	3.1	3.2	3.0	2.5	35.6
Total TERMOENCOGIBLES S.A. DE C.V.		3.2	3.1	3.4	2.5	3.2	3.1	3.0	2.6	3.1	3.2	3.0	2.5	35.6
TERMOPUERTO, S.A. de C.V.	Termopuerto	0.1	0.1	0.1	0.0	0.0	0.0	0.0	0.0	0.1	0.1	0.0	0.0	0.4
Total TERMOPUERTO, S.A. de C.V.		0.1	0.1	0.1	0.0	0.0	0.0	0.0	0.0	0.1	0.1	0.0	0.0	0.4
TEXTUFIL S.A. De C.V.	Soyapango	0.1	0.1	0.1	0.1	0.1	0.1	0.1	0.1	0.1	0.1	0.1	0.1	0.9
	Textuflil	0.0	0.0	0.0	0.0	0.1	0.0	0.0	0.0	0.1	0.1	0.1	0.1	0.6
Total TEXTUFIL, S.A. DE C.V.		0.1	0.1	0.1	0.1	0.1	0.2	0.1	0.1	0.1	0.1	0.1	0.1	1.5
VENTUS, S.A. de C.V.	Ventus	0.0	0.0	0.1	0.1	0.1	0.1	0.1	0.1	0.1	0.1	0.0	0.0	0.7
Total VENTUS, S.A. DE C.V.		0.0	0.0	0.1	0.1	0.1	0.1	0.1	0.1	0.1	0.1	0.0	0.0	0.7
Total general		532.3	508.9	580.3	552.6	614.5	582.4	601.5	597.0	568.5	591.0	565.2	551.5	6845.7

^{2/} Valores corresponden al consumo propio

^{3/} Desde el 22/07/2013 09:00 a.m.

Unidad de Transacciones, S.A.



XII- Interrucciones de servicio

Cuadro No. 17

	Ene	Feb	Mar	Abr	May	Jun	Jul	Ago	Sep	Oct	Nov	Dic	Total
Líneas de 230 kV	4	6	8	4	4	6	6	1	10	7	3	9	68.0
Líneas de 115 kV	12	11	23	25	20	27	31	39	30	30	12	16	276.0
Circuitos de 46 kV	47	47	78	121	104	146	143	137	183	132	120	56	1,314.0
Circuitos de 34.5 kV	1		7	18	7	6	4	4	5	3	1	7	63.0
Circuitos de 23 kV	5	15	12	21	18	11	12	7	4	9	9	6	129.0
TOTALES	69	79	128	189	153	196	196	188	232	181	145	94	1,850

(*) Incluye Interconexión con Guatemala y Honduras, SIEPAC y Refuerzos Internos

Cuadro No. 18

TIPO DE INTERRUPCION	Ene	Feb	Mar	Abr	May	Jun	Jul	Ago	Sep	Oct	Nov	Dic	Total
Fallas en líneas de transmisión a 115 kV		2	9	10	8	17	17	17	18	18	2	2	120.0
Mantenimiento en líneas de transmisión a 115 kV	12	9	14	8	12	9	14	22	12	12	9	14	147.0
Aperturas por otras causas en L.T. a 115 kV				7		1					1		9.0
Fallas en líneas de transmisión a 230 kV Internas (1)			3			2	1		1				7.0
Mantenimientos en líneas de transmisión a 230 kV Internas (1)	1	2	2	2			2		2	3		1	15.0
Aperturas por otras causas en L.T. a 230 kV Internas (3)	3											6	9.0
Fallas en líneas de interconexión (2)			1	1	3	1	1		4	3	1	1	16.0
Mantenimientos en líneas de interconexión (2)			2	1	1	2	2	1	3	1	2	1	16.0
Aperturas por otras causas en líneas de interconexión (3)		4				1							5.0
Fallas de circuitos de distribución	30	42	67	97	90	132	121	120	157	94	99	46	1,095.0
Mantenimientos en circuitos de distribución	23	20	30	63	39	31	38	28	35	50	31	23	411.0
TOTALES	69	79	128	189	153	196	196	188	232	181	145	94	1,850

(1) Incluye SIEPAC y Refuerzos Internos a 230 kV; (2) Interconexiones con Guatemala y Honduras; (3) Típicamente por Control de Voltaje

También se han observado y se incluyen aquí eventos de aperturas por protección de "sobre voltaje" en Honduras o bien aperturas en Guatemala por oscilaciones en el sistema interconectado de Centroamérica.



XII- Interrupciones de servicio

Cuadro No. 19

RESPONSABLE	Ene	Feb	Mar	Abr	May	Jun	Jul	Ago	Sep	Oct	Nov	Dic	Total
AES CLESA & Cia S. en C. de C.V.	8	13	29	35	27	45	28	38	47	20	18	18	326
Administración Nacional de Acueductos y Alcantarillado	1	1	2	2	5	7	3		4	1	4	2	32
B&D Servicios Técnicos S.A. de C.V.		1	1	2	1	1	2	1		1	1		11
CAESS S.A. de C.V.	8	7	4	11	12	12	13	10	16	5	8	4	110
CASSA S.A. de C.V.				5	5		3	5	5	5	1	1	30
Capella Solar, S. A. de C. V.			1		1	2	1			2			7
Comisión Ejecutiva Hidroeléctrica del Río Lempa (CEL) DECA							1	1		3	1		6
DEC-ABRUZZO	1			1	2		1	1		1			7
DELSUR S.A. de C.V.	9	24	25	47	35	42	46	39	50	60	59	22	458
Deusem S.A. de C.V.		1	1		1		2		3	1	1		10
EDESAL S.A. DE C.V. (DIST)	2	1	1	12	8	9	3	2	7	11	4	2	62
EEO S.A. de C.V.	7	5	19	10	11	21	35	36	49	18	19	7	237
ENATREL- Nicaragua				2									2
ENERGIA DEL PACIFICO, LTDA. de C.V.					3		1						4
ETESA - Panamá	2			5	4	2							13
ETESAL S.A. de C.V.	22	16	29	31	33	40	37	42	43	44	24	19	380
Empresa Propietaria de la Red El Salvador Guatemala		10	4	8		1	11	2					36
Hanesbrands El Salvador LTDA de C.V.	2		3	4		2		2	1		2	5	21
Honduras	2		1	7	2	4	2	1				1	20
ICE - Costa Rica						3							3
Ingenio Chaparrastique, S.A. de C.V.							1	6	1	3			11
Ingenio Jiboa S.A de C.V.			2					2			1	3	8
LaGeo S.A. de C.V.												2	2
NEJAPA POWER COMPANY, S.A.	1												1
TERMOPUERTO	1		1			3	1						6
Proyecto La Trinidad, LTDA. de C.V.			1	6	1		2					1	11
Unidad de Transacciones S.A. de C.V.	3			1	1				1	1		6	13
VENTUS, S.A. de C.V.					1	1	3		2	1			8
TOTALES	69	79	128	189	153	196	196	188	232	181	145	94	1,850



XIII- Límites de voltaje

Cuadro No. 20

FRECUENCIA DE VIOLACIONES A LOS LIMITES DE VOLTAJE EN BARRAS Resumen Enero a Diciembre 2023					
SUBESTACION	VOLTAJES	LIMITES	DEMANDAS		
			MIN	MED	MAX
NVO. CUSCATLAN	23	>1.05 <0.95	12 0	5 0	0 0
NEJAPA	23	>1.05 <0.95	0 0	0 0	0 0
SAN ANTONIO	23	>1.05 <0.95	0 4	0 0	0 0
SAN BARTOLO	23	>1.05 <0.95	0 0	0 0	0 0
SOYAPANGO	23	>1.05 <0.95	93 0	36 0	0 0
EL VOLCÁN	23	>1.05 <0.95	0 0	0 0	0 0
ACAJUTLA	34.5	>1.05 <0.95	9 0	10 1	7 0
ATEOS	34.5	>1.05 <0.95	0 0	0 0	0 0
15 DE SEPTIEMBRE	46	>1.05 <0.95	0 0	0 0	0 0
ACAJUTLA	46	>1.05 <0.95	0 0	0 1	0 0
AHUACHAPAN	46	>1.05 <0.95	5 0	3 0	0 0
ATEOS	46	>1.05 <0.95	0 0	0 0	0 0
CERRON GRANDE	46	>1.05 <0.95	19 0	4 0	0 0
GUAJOYO	46	>1.05 <0.95	0 0	0 0	0 0
OPICO	46	>1.05 <0.95	3 0	2 0	0 0
OZATLAN	46	>1.05 <0.95	1 0	0 0	0 0
PEDREGAL	46	>1.05 <0.95	0 0	0 0	0 0
SANTA ANA	46	>1.05 <0.95	0 0	0 0	0 0
SAN MIGUEL	46	>1.05 <0.95	0 0	0 0	0 0
SONSONATE	46	>1.05 <0.95	0 0	0 0	0 0
SOYAPANGO	46	>1.05 <0.95	5 0	0 0	0 0
SAN RAFAEL	46	>1.05 <0.95	0 0	0 0	0 0
SANTO TOMÁS	46	>1.05 <0.95	0 0	0 0	0 0
TECOLUCA	46	>1.05 <0.95	0 0	1 0	0 0
TALNIQUE	46	>1.05 <0.95	31 0	16 1	3 0
LA UNIÓN	46	>1.05 <0.95	0 0	0 0	0 0
SAN MATIAS	46	>1.05 <0.95	0 0	0 0	0 0

NOTA 1: LAS MUESTRAS CONTABILIZADAS TIENEN UNA DURACION DE UNA HORA.

NOTA 2: 29 de diciembre 2023 inicia el retiro comercial de subestación El Volcán.

XIV- Cuadro de Mantenimientos Programados

Cuadro No. 21
SEMANA 20 DE 2023 - SEMANA 19 DE 2024

PLANTA/UNIDAD	PROGRAMADO	DURACIÓN	REPROGRAMADO	DURACIÓN	EJECUTADO	DURACIÓN	MOTIVO			
GUAJUJO										
UNIDAD 1	22-may-23	20-jul-23	60 días				Mantenimiento mayor y cambio de intercambiador de calor			
UNIDAD 1	11-mar-24	21-mar-24	11 días							
UNIDAD 1	12-may-24	12-may-24	7 horas				Mantenimiento de ETESAL en sub. Guajujo			
CERRON GRANDE										
UNIDAD 2	15-may-23	06-jun-23	23 días				Mantenimiento mayor a equipos principales y auxiliares			
UNIDAD 2	15-abr-24	24-abr-24	10 días				Inspección de la unidad			
5 DE NOVIEMBRE										
UNIDAD 2	09-ene-24	29-ene-24	21 días	06-feb-24	26-feb-24	21 días	Mantenimiento mayor a equipos principales y auxiliares			
UNIDAD 4	06-feb-24	26-feb-24	21 días	Suspendido a solicitud de CEL			Mantenimiento mayor a equipos principales auxiliares			
UNIDAD 3				09-ene-24	29-ene-24	21 días	Mantenimiento mayor a equipos principales y auxiliares y cambio de transformador de potencia.			
UNIDAD 5	05-mar-24	25-mar-24	21 días				Mantenimiento mayor a equipos principales y auxiliares			
UNIDAD 6	01-abr-24	30-abr-24	30 días				Mantenimiento mayor a equipos principales y auxiliares			
UNIDADES 1 A 7	05-may-24	05-may-24	7 horas				Mantenimiento de ETESAL en sub. 5 de Noviembre			
UNIDAD 7	07-may-24	17-may-24	11 días				Inspección de la unidad 7			
15 DE SEPTIEMBRE										
UNIDAD 2	13-nov-23	30-jun-24	231 días	13-nov-23	23-nov-23	11 días	Mantenimiento de frecuencia de 10 años etapa 2			
UNIDAD 1	19-feb-24	28-feb-24	10 días				Inspección de la unidad			
AHUACHAPAN										
UNIDAD 2	21-ene-24	18-feb-24	29 días	Suspendido a solicitud de LAGEO			Mantenimiento mayor de unidad generadora y equipos auxiliares			
UNIDADES 1 A 3	28-ene-24	28-ene-24	12 horas	Suspendido a solicitud de LAGEO			Mantenimiento de subestación			
BERLIN										
UNIDAD 3	10-dic-23	07-ene-24	29 días	01-dic-23	30-dic-23	30 días	Mantenimiento mayor de unidad de generación y equipos auxiliares			
UNIDADES 1 A 4	17-dic-23	17-dic-23	18 horas				Mantenimiento mayor en subestación transformadora			
EDP										
MOTORES 1 A 19 Y UNIDAD 1	06-abr-23	09-abr-23	4 días	07-abr-23	08-abr-23	2 días	07-abr-23 00:35	08-abr-23 23:53	2 días	Restricción de generación por trabajos en tubería principal de gas (plet)
MOTORES 1 A 19 Y UNIDAD 1				03-jun-23	04-jun-23	2 días	03-jun-23 00:14	05-jun-23 00:59	2 días	Restricción de generación por trabajos en tubería principal de gas (plet)
MOTOR 9	24-jul-23	30-jul-23	7 días	11-oct-23	17-oct-23	7 días	11-oct-23	14-oct-23	4 días	Cambio de disco de seguridad en ducto de gases de escape.
MOTOR 7	28-ago-23	03-sep-23	7 días	16-oct-23	22-oct-23	7 días	16-oct-23	19-oct-23	3 días	Cambio de disco de seguridad en ducto de gases de escape.
MOTOR 1	31-jul-23	06-ago-23	7 días	19-oct-23	25-oct-23	7 días	19-oct-23	21-oct-23	3 días	Cambio de disco de seguridad en ducto de gases de escape.
MOTOR 8	07-ago-23	13-ago-23	7 días	23-oct-23	29-oct-23	7 días	23-oct-23	25-oct-23	3 días	Cambio de disco de seguridad en ducto de gases de escape.
MOTOR 11	12-jun-23	18-jun-23	7 días	26-oct-23	01-nov-23	7 días	26-oct-23	28-oct-23	3 días	Cambio de disco de seguridad en ducto de gases de escape.
MOTOR 16	07-ago-23	13-ago-23	7 días	30-oct-23	05-nov-23	7 días	30-oct-23	01-nov-23	3 días	Cambio de disco de seguridad en ducto de gases de escape.
MOTOR 17	10-jul-23	16-jul-23	7 días	02-nov-23	08-nov-23	7 días	02-nov-23	04-nov-23	3 días	Cambio de disco de seguridad en ducto de gases de escape.
MOTOR 19	11-sep-23	17-sep-23	7 días	06-nov-23	12-nov-23	7 días	06-nov-23	08-nov-23	3 días	Cambio de disco de seguridad en ducto de gases de escape.
MOTOR 10	31-jul-23	06-ago-23	7 días	09-nov-23	15-nov-23	7 días	09-nov-23	11-nov-23	3 días	Cambio de disco de seguridad en ducto de gases de escape.
MOTOR 3	14-ago-23	20-ago-23	7 días	13-nov-23	19-nov-23	7 días	13-nov-23	15-nov-23	3 días	Cambio de disco de seguridad en ducto de gases de escape.
MOTOR 12	03-jul-23	09-jul-23	7 días	16-nov-23	22-nov-23	7 días	16-nov-23	18-nov-23	3 días	Cambio de disco de seguridad en ducto de gases de escape.
MOTOR 6	21-ago-23	27-ago-23	7 días	20-nov-23	26-nov-23	7 días	20-nov-23	22-nov-23	3 días	Cambio de disco de seguridad en ducto de gases de escape.
MOTOR 14	16-oct-23	22-oct-23	7 días	23-nov-23	29-nov-23	7 días	23-nov-23	25-nov-23	3 días	Cambio de disco de seguridad en ducto de gases de escape.
MOTORES 1 A 19 Y UNIDAD 1	26-nov-23	26-nov-23	8 horas	Suspendido a solicitud de EDP						Restricción de generación por trabajos en bombas de enfriamiento y filtros de agua de mar en fsru
MOTOR 15	23-oct-23	29-oct-23	7 días	27-nov-23	03-dic-23	7 días	27-nov-23	30-nov-23	4 días	Cambio de disco de seguridad en ducto de gases de escape.
MOTOR 13	09-oct-23	15-oct-23	7 días	30-nov-23	06-dic-23	7 días	30-nov-23	02-dic-23	3 días	Cambio de disco de seguridad en ducto de gases de escape.
UNIDAD 1	18-sep-23	01-oct-23	14 días	02-dic-23	08-dic-23	7 días	02-dic-23	05-dic-23	4 días	Mantenimiento anual.
MOTORES 1 A 19 Y UNIDAD 1	03-dic-23	03-dic-23	8 horas	Suspendido a solicitud de EDP						Restricción de generación por trabajos en bombas de enfriamiento y filtros de agua de mar en fsru
MOTOR 4	19-jun-23	25-jun-23	7 días	05-dic-23	11-dic-23	7 días	05-dic-23	07-dic-23	3 días	Cambio de disco de seguridad en ducto de gases de escape.
MOTOR 5	26-jun-23	02-jul-23	7 días	08-dic-23	14-dic-23	7 días	08-dic-23	11-dic-23	3 días	Cambio de disco de seguridad en ducto de gases de escape.
MOTOR 2	17-jul-23	23-jul-23	7 días	11-dic-23	17-dic-23	7 días	11-dic-23	13-dic-23	3 días	Cambio de disco de seguridad en ducto de gases de escape.
MOTOR 18	17-jul-23	23-jul-23	7 días	14-dic-23	20-dic-23	7 días	14-dic-23	16-dic-23	3 días	Cambio de disco de seguridad en ducto de gases de escape.
MOTOR 6	11-dic-23	17-dic-23	1 día	Suspendido a solicitud de EDP						Inspección y reaprete de disco de seguridad en ducto de gases de escape.
MOTOR 5	11-dic-23	17-dic-23	1 día	Suspendido a solicitud de EDP						Inspección y reaprete de disco de seguridad en ducto de gases de escape.
MOTORES 5 A 8	16-dic-23	17-dic-23	2 días	Suspendido a solicitud de EDP						Mantenimiento barra de bajo voltaje (480v)
MOTORES 1 A 4	16-dic-23	17-dic-23	2 días	Suspendido a solicitud de EDP						Mantenimiento barra de 480v
MOTOR 8	18-dic-23	24-dic-23	1 día	Suspendido a solicitud de EDP						Inspección y reaprete de disco de seguridad en ducto de gases de escape.
MOTOR 7	18-dic-23	24-dic-23	1 día	Suspendido a solicitud de EDP						Inspección y reaprete de disco de seguridad en ducto de gases de escape.
MOTORES 1 A 19 Y UNIDAD 1	19-nov-23	19-nov-23	8 horas	23-dic-23	23-dic-23	12 días	23-dic-23	23-dic-23	12 horas	Restricción de generación por trabajos en bombas de enfriamiento y filtros de agua de mar en fsru
MOTORES 1 A 19 Y UNIDAD 1	25-dic-23	31-dic-23	7 días	Suspendido a solicitud de EDP						Restricción de generación por trabajos correctivos en línea principal de gas (plr)
MOTOR 4	01-ene-24	07-ene-24	7 días	Suspendido a solicitud de EDP						Inspección y reaprete de disco de seguridad en ducto de gases de escape.
MOTOR 3	01-ene-24	07-ene-24	7 días	Suspendido a solicitud de EDP						Inspección y reaprete de disco de seguridad en ducto de gases de escape.
MOTORES 1 A 19 Y UNIDAD 1	07-ene-24	07-ene-24	24 horas	Suspendido a solicitud de EDP						Restricción de generación por mantenimiento en sistema de reducción de presión de gas.
MOTORES 10 A 12	13-ene-24	14-ene-24	2 días	Suspendido a solicitud de EDP						Mantenimiento barra de bajo voltaje 480v
MOTORES 13 A 15	13-ene-24	14-ene-24	2 días	Suspendido a solicitud de EDP						Mantenimiento barra de bajo voltaje 480v
MOTORES 16 A 19	13-ene-24	14-ene-24	2 días	Suspendido a solicitud de EDP						Mantenimiento barra de bajo voltaje 480v
MOTOR 2	15-ene-24	21-ene-24	7 días	Suspendido a solicitud de EDP						Inspección y reaprete de disco de seguridad en ducto de gases de escape.
MOTOR 1	15-ene-24	21-ene-24	7 días	Suspendido a solicitud de EDP						Inspección y reaprete de disco de seguridad en ducto de gases de escape.
UNIDAD 1	19-ene-24	03-mar-24	45 días	Suspendido a solicitud de EDP						Mantenimiento bianual por horas equivalentes.
MOTOR 10	22-ene-24	28-ene-24	7 días	Suspendido a solicitud de EDP						Inspección y reaprete de disco de seguridad en ducto de gases de escape.
MOTOR 9	22-ene-24	28-ene-24	7 días	Suspendido a solicitud de EDP						Inspección y reaprete de disco de seguridad en ducto de gases de escape.
MOTOR 12	29-ene-24	04-feb-24	7 días	Suspendido a solicitud de EDP						Inspección y reaprete de disco de seguridad en ducto de gases de escape.
MOTOR 11	29-ene-24	04-feb-24	7 días	Suspendido a solicitud de EDP						Inspección y reaprete de disco de seguridad en ducto de gases de escape.
MOTOR 14	05-feb-24	11-feb-24	7 días	Suspendido a solicitud de EDP						Inspección y reaprete de disco de seguridad en ducto de gases de escape.
MOTOR 13	05-feb-24	11-feb-24	7 días	Suspendido a solicitud de EDP						Inspección y reaprete de disco de seguridad en ducto de gases de escape.
MOTOR 16	12-feb-24	18-feb-24	7 días	Suspendido a solicitud de EDP						Inspección y reaprete de disco de seguridad en ducto de gases de escape.
MOTOR 15	12-feb-24	18-feb-24	7 días	Suspendido a solicitud de EDP						Inspección y reaprete de disco de seguridad en ducto de gases de escape.
MOTOR 18	19-feb-24	25-feb-24	7 días	Suspendido a solicitud de EDP						Inspección y reaprete de disco de seguridad en ducto de gases de escape.
MOTOR 17	19-feb-24	25-feb-24	7 días	Suspendido a solicitud de EDP						Inspección y reaprete de disco de seguridad en ducto de gases de escape.
MOTOR 19	26-feb-24	03-mar-24	7 días	Suspendido a solicitud de EDP						Inspección y reaprete de disco de seguridad en ducto de gases de escape.

CEL

LAGEO

EDP

XIV- Cuadro de Mantenimientos Programados

Cuadro No. 21
SEMANA 20 DE 2023 - SEMANA 19 DE 2024

ACAJUJTLA											
MOTOR 8	29-may-23	02-jul-23	35 días				29-may-23	02-jul-23	35 días	Mantenimiento mayor programado	
MOTOR 1	31-jul-23	10-dic-23	133 días				31-jul-23	15-dic-23	137 días	Mantenimiento mayor programado	
MOTOR 7	25-sep-23	30-oct-23	36 días				25-sep-23	30-oct-23	36 días	Mantenimiento mayor programado	
MOTOR 9	06-nov-23	08-dic-23	33 días				06-nov-23	01-dic-23	26 días	Mantenimiento mayor programado	
UNIDAD 4	27-nov-23	31-dic-23	35 días				27-nov-23	31-dic-23	35 días	Mantenimiento mayor programado	
UNIDAD 1	27-nov-23	31-dic-23	35 días				27-nov-23	30-dic-23	34 días	Mantenimiento mayor programado	
UNIDADES 1 Y 2	03-dic-23	03-dic-23	7 horas				03-dic-23	03-dic-23	8 horas	Mantenimiento de ETESAL en sub. Acajutla	
MOTORES 1 A 9, UNIDADES 4 Y 5	10-dic-23	10-dic-23	7 horas				10-dic-23	10-dic-23	8 horas	Mantenimiento de ETESAL en sub. Acajutla	
MOTOR 4	18-dic-23	19-ene-24	33 días				18-dic-23			Mantenimiento mayor programado	
MOTOR 2	29-ene-24	01-mar-24	33 días							Mantenimiento mayor programado	
UNIDAD 5	12-feb-24	17-mar-24	35 días							Mantenimiento mayor programado	
UNIDAD 2	26-feb-24	31-mar-24	35 días							Mantenimiento mayor programado	
SOYAPANGO											
MOTORES 1 A 3	22-may-23	26-may-23	5 días				22-may-23	26-may-23	4 días	Pruebas eléctricas de 4 transformadores, switchgear y mantenimiento de línea de 23kv.	
MOTORES 1 A 3	11-jun-23	11-jun-23	8 horas				11-jun-23	11-jun-23	7 horas	Mantenimiento de ETESAL en sub. Soyapango	
MOTOR 2	24-jul-23	10-sep-23	49 días	08-sep-23	26-oct-23	48 días	08-sep-23	27-oct-23	48 días	Mantenimiento por horas de trabajo acumuladas.	
MOTOR 1	11-sep-23	29-oct-23	49 días	26-jun-23	13-ago-23	49 días	26-jun-23	13-ago-23	49 días	Mantenimiento por horas acumuladas.	
MOTORES 1 A 3	19-nov-23	19-nov-23	8 horas				19-nov-23	19-nov-23	8 horas	Mantenimiento de ETESAL en sub. Soyapango	
NEJAPA POWER											
MOTOR 12	15-may-23	02-jul-23	49 días	Suspendido a solicitud de NEPO							Mantenimiento mayor de motor y generador.
MOTOR 10	03-jul-23	20-ago-23	49 días	Suspendido a solicitud de NEPO							Mantenimiento mayor de motor y generador.
MOTOR 27	21-ago-23	01-oct-23	42 días	Suspendido a solicitud de NEPO							Mantenimiento mayor de motor y generador.
MOTOR 22	02-oct-23	12-nov-23	42 días	Suspendido a solicitud de NEPO							Mantenimiento mayor de motor y generador.
MOTORES 1 A 27	29-ene-24	04-feb-24	7 días							Mantenimiento de subestación eléctrica de 115kv.	
MOTORES 1 A 27	18-feb-24	18-feb-24	4 horas							Mantenimiento de ETESAL en sub. Nejapa	
TALNIQUE											
MOTOR 7	29-may-23	27-jun-23	30 días				29-may-23	22-jun-23	25 días	Mantenimiento I4 de generador	
MOTORES 4 A 9	25-jun-23	25-jun-23	10 horas				25-jun-23	25-jun-23	7 horas	Mantenimiento anual de transformador principal	
MOTOR 5	31-jul-23	20-ago-23	21 días	Suspendido a solicitud de INE							Mantenimiento mayor de 60,000 horas de operación
MOTOR 3	21-ago-23	28-nov-23	100 días				21-ago-23	09-dic-23	110 días	Mantenimiento mayor de 96,000 horas de operación y cambio de receptor de enfriador de aire de carga	
MOTORES 1 A 3	21-ago-23	19-sep-23	30 días	14-oct-23	12-nov-23	30 días	14-oct-23	08-nov-23	26 días	Cambio de empaques de cubierta superior y bushing por fuga de aceite	
MOTORES 1 A 3	25-feb-24	25-feb-24	10 horas							Mantenimiento anual a transformador principal	
TERMOPUERTO											
MOTOR 3	21-oct-23	27-oct-23	7 días	07-ago-23	13-ago-23	7 días	07-ago-23	18-ago-23	11 días	Mantenimiento de 6,000 horas	
MOTOR 4	16-sep-23	22-sep-23	7 días	20-nov-23	26-nov-23	7 días	Suspendido a solicitud de TERMOPUERTO			Cambio de turbina	
MOTOR 1	17-nov-23	07-dic-23	21 días	05-feb-24	25-feb-24	21 días				Mantenimiento de 54,000 horas	
MOTORES 1 A 4	21-ene-24	21-ene-24	24 días							Mantenimiento de subestación	
MOTORES 1 A 4	10-dic-23	10-dic-23	7 horas				10-dic-23	10-dic-23	8 horas	Mantenimiento de ETESAL en sub. Acajutla	
TEXTUFIL											
MOTOR 3	15-jul-23	29-jul-23	15 días	Suspendido a solicitud de TEXTUFIL							Mantenimiento mayor
MOTOR 4	12-ago-23	26-ago-23	15 días	Suspendido a solicitud de TEXTUFIL							Mantenimiento mayor
MOTOR 6	02-sep-23	16-sep-23	15 días	Suspendido a solicitud de TEXTUFIL							Mantenimiento mayor
MOTOR 7	23-sep-23	07-oct-23	15 días	Suspendido a solicitud de TEXTUFIL							Mantenimiento mayor
MOTOR 5	14-oct-23	28-oct-23	15 días	Suspendido a solicitud de TEXTUFIL							Mantenimiento mayor
MOTOR 1	03-jun-23	17-jun-23	15 días	29-oct-23	05-nov-23	8 días	Suspendido a solicitud de TEXTUFIL			Mantenimiento mayor	
MOTOR 2	24-jun-23	08-jul-23	15 días	06-nov-23	12-nov-23	7 días	Suspendido a solicitud de TEXTUFIL			Mantenimiento mayor	
GECSA											
MOTORES 1 A 3	19-jun-23	03-ago-23	45 días	01-ago-23	03-ago-23	2 días	01-ago-23	03-ago-23	2 días	PAMM en subestación	
BOREALIS											
MOTORES 1 A 8	04-nov-23	10-nov-23	6 días							Mantenimiento de subestación	
HOLCIM											
MOTOR 1	18-jun-23	24-jun-23	7 días				18-jun-23	26-jun-23	9 días	Instalación y puesta en marcha del regulador de voltaje (AVR)	
MOTOR 1	12-may-24	12-may-24	7 horas							Mantenimiento de ETESAL en sub. Guajoyo	
ANTARES Y ECOSOLAR											
PLANTAS SOLARES	26-nov-23	26-nov-23	8 horas				26-nov-23	26-nov-23	9 horas	Mantenimiento de ETESAL en sub. El Pedregal	
TRINIDAD											
PLANTAS SOLARES	03-dic-23	03-dic-23	7 horas				03-dic-23	03-dic-23	8 horas	Mantenimiento de ETESAL en sub. Acajutla	
VENTUS											
PLANTA EÓLICA	12-may-24	12-may-24	7 horas							Mantenimiento de ETESAL en sub. Guajoyo	

ORAZUL

CENERGICA

INE

PEC

TEXTUFIL

GECSA

BOREALIS

HOLCIM

PROV

TRIN

VENT

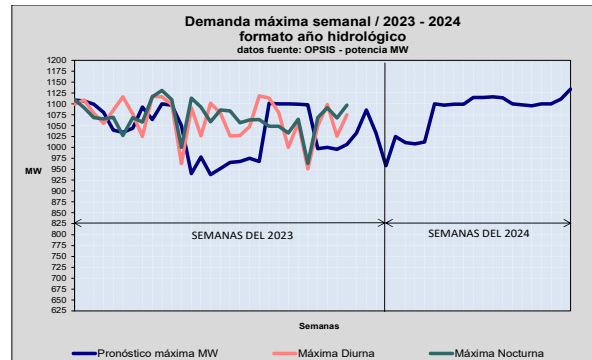
XV- Demanda máxima coincidental por recurso

Cuadro No. 22

Demanda máxima coincidental por recurso												
	Ene	Feb	Mar	Abr	May	Jun	Jul	Ago	Sep	Oct	Nov	Dic
DIA DEL MES	31	21	22	25	18	20	20	10	27	5	14	5
	19:30:00	19:00:00	19:00:00	19:30:00	19:30:00	15:30:00	19:00:00	19:30:00	15:30:00	15:30:00	15:00:00	18:30:00
RECURSO	Martes	Martes	Miércoles	Martes	Jueves	Martes	Jueves	Jueves	Miércoles	Jueves	Martes	Martes
15 DE SEPTIEMBRE	182	154	180	0	67	131	90	90	181	181	91	91
5 DE NOVIEMBRE	94	115	54	97	87	58	50	67	138	146	74	66
3 DE FEBRERO	0	0	0	0	0	0	0	0	33	65	64	0
ACAJUTLA	0	0	0	64	109	63	119	93	22	0	0	0
AHUACHAPAN	56	73	75	74	74	75	76	74	75	74	77	77
ALBIREO	0	0	0	0	0	100	0	0	89	12	23	0
ANTARES	0	0	0	0	0	8	0	0	7	4	2	0
BERLIN	98	75	91	91	95	97	97	97	96	97	95	59
BOREALIS	0	0	0	0	0	0	0	0	0	0	0	0
CASSA	26	26	26	16	6	0	0	0	0	0	0	9
CERRON GRANDE	162	80	156	142	67	67	114	152	148	168	170	84
ECOSOLAR	0	0	0	0	0	1	0	0	1	1	0	0
ENERGÍA DEL PACÍFICO	342	379	352	363	377	370	387	370	354	374	369	338
GECSA	0	0	0	0	0	0	0	0	0	0	0	0
GUAJOYO	13	16	15	15	12	0	0	10	0	0	0	13
HILCASA	0	0	0	0	0	4	6	6	0	0	0	0
HOLCIM	0	0	0	7	7	0	6	7	0	0	0	0
INGENIO JIBOA	32	33	24	0	0	0	0	0	0	0	0	28
INGENIO CHAPARRASTIQUE	34	35	32	35	52	0	0	0	0	0	0	27
INGENIO EL ANGEL	45	12	45	19	0	0	0	0	0	0	0	40
INGENIO LA CABANA	14	13	12	9	0	0	0	0	0	0	0	0
MARQUEZ	0	0	0	0	0	1	0	0	1	0	1	0
NEJAPA POWER	0	0	0	141	48	27	37	22	0	0	0	144
REMEDIOS	0	0	0	0	0	2	0	0	2	9	2	0
SONSONATE SOLAR	0	0	0	0	0	2	0	0	2	1	1	0
SOYAPANGO	0	0	0	3	0	0	0	0	0	0	0	0
TALNIQUE	0	0	46	81	83	81	72	87	0	31	45	70
TERMOPUERTO	0	71	0	68	50	61	54	47	0	47	52	46
TEXTUFIL	0	0	0	0	0	0	0	30	0	0	0	0
TRINIDAD	0	0	0	0	0	1	0	0	1	0	1	0
VENTUS	47	10	45	0	18	6	47	0	0	4	44	52
IMPORTACION NETA (*)	0	0	0	0	0	0	0	0	0	0	0	0
EXPORTACION NETA (*)	148	59	98	161	42	41	25	39	32	102	12	52
DEMANDA NACIONAL	998	1,032	1,054	1,066	1,111	1,116	1,131	1,113	1,119	1,113	1,099	1,092

(*) Nota: El número positivo corresponde a importación, y un número negativo a exportación.

Gráfico No. 12



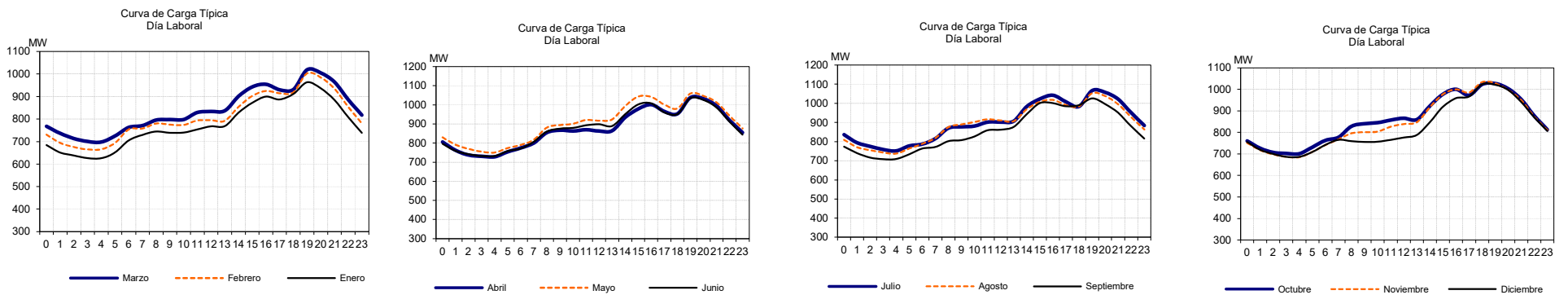
XVI- Curvas típicas de carga

Día Laboral

Cuadro No. 23
Curvas típicas de carga (MW)

HORA	Enero	Febrero	Marzo	Abril	Mayo	Junio	Julio	Agosto	Septiembre	Octubre	Noviembre	Diciembre
0	684	731	768	806	830	796	836	809	774	761	751	756
1	651	694	736	762	791	759	794	771	740	726	717	719
2	638	676	714	737	769	741	775	755	716	707	698	700
3	626	665	700	731	755	732	759	743	708	702	686	687
4	626	666	698	728	750	732	751	737	709	701	685	687
5	651	694	725	754	774	758	778	764	734	732	710	709
6	705	754	763	774	790	772	787	789	764	763	742	742
7	730	758	771	801	818	807	816	819	772	778	768	766
8	745	780	795	855	881	860	871	876	803	829	796	759
9	739	775	797	866	894	876	877	890	808	841	801	756
10	740	774	798	863	901	879	882	903	827	845	804	756
11	754	794	829	870	920	893	902	917	860	858	827	766
12	768	794	834	862	917	898	902	911	862	866	839	777
13	768	792	837	864	924	889	908	907	878	860	847	788
14	828	854	900	933	994	950	983	969	944	924	918	847
15	872	902	942	978	1043	1002	1023	1008	1002	978	977	919
16	899	925	954	1001	1041	1007	1042	1018	1001	1001	1000	959
17	887	914	930	965	1001	960	1008	991	985	973	986	967
18	911	919	931	953	981	952	984	984	990	1023	1034	1024
19	963	1003	1018	1038	1059	1034	1067	1053	1026	1028	1028	1022
20	936	984	1005	1032	1046	1025	1058	1038	996	1003	997	997
21	885	935	964	995	1013	986	1022	995	950	953	949	941
22	808	854	886	919	942	912	950	927	880	876	873	870
23	739	780	817	855	876	844	884	863	816	813	811	807

Gráfico No. 13



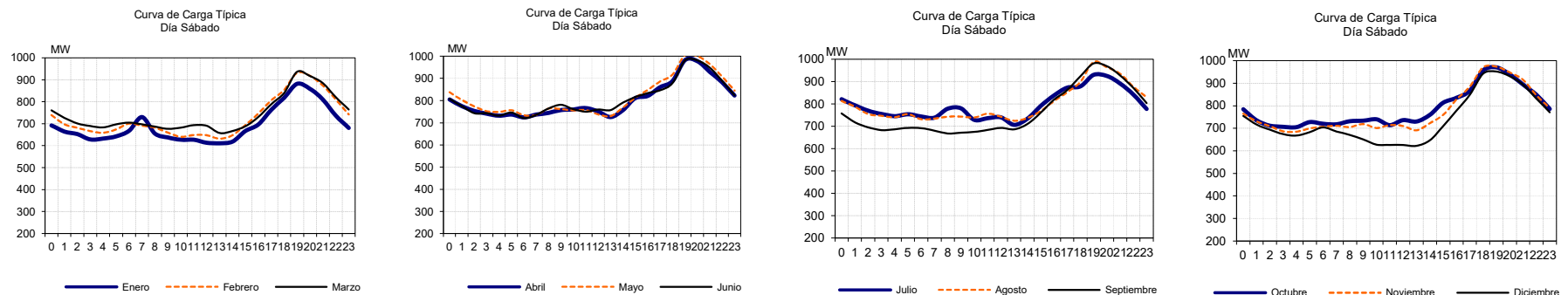
XVI- Curvas típicas de carga

Día Sábado

Cuadro No. 24
Curvas típicas de carga (MW)

HORA	Enero	Febrero	Marzo	Abril	Mayo	Junio	Julio	Agosto	Septiembre	Octubre	Noviembre	Diciembre
0	692	739	761	806	838	807	821	813	757	784	765	755
1	665	697	727	775	803	775	793	787	718	735	730	716
2	652	681	701	754	774	743	769	755	695	712	709	693
3	628	666	689	741	752	743	755	747	683	707	686	674
4	632	659	683	732	749	731	745	740	687	705	685	667
5	642	674	697	737	757	746	754	754	693	728	700	683
6	668	700	704	725	734	721	744	731	692	719	707	704
7	730	691	697	737	735	736	738	734	680	718	711	686
8	656	682	686	745	764	765	778	743	668	731	705	670
9	637	660	677	757	761	781	780	744	671	734	719	651
10	627	640	682	760	756	761	729	739	675	739	701	628
11	627	648	693	766	757	750	736	756	683	714	714	626
12	613	648	690	751	738	759	740	743	693	736	710	626
13	611	632	657	726	730	758	706	725	686	729	691	622
14	618	647	667	758	769	791	734	737	710	759	723	647
15	667	694	688	811	813	816	790	768	760	813	760	709
16	696	746	730	821	849	833	838	812	818	835	828	778
17	763	806	789	861	887	847	873	852	861	867	885	849
18	818	854	840	888	918	879	878	899	923	956	970	942
19	881	931	935	982	1005	981	930	988	981	970	973	951
20	859	917	916	977	1000	981	925	964	969	939	948	931
21	809	873	884	930	965	949	891	935	927	894	915	893
22	736	809	820	881	908	889	842	877	871	849	846	832
23	681	742	765	822	845	823	777	830	803	786	789	771

Gráfico No. 14





XVI- Curvas típicas de carga

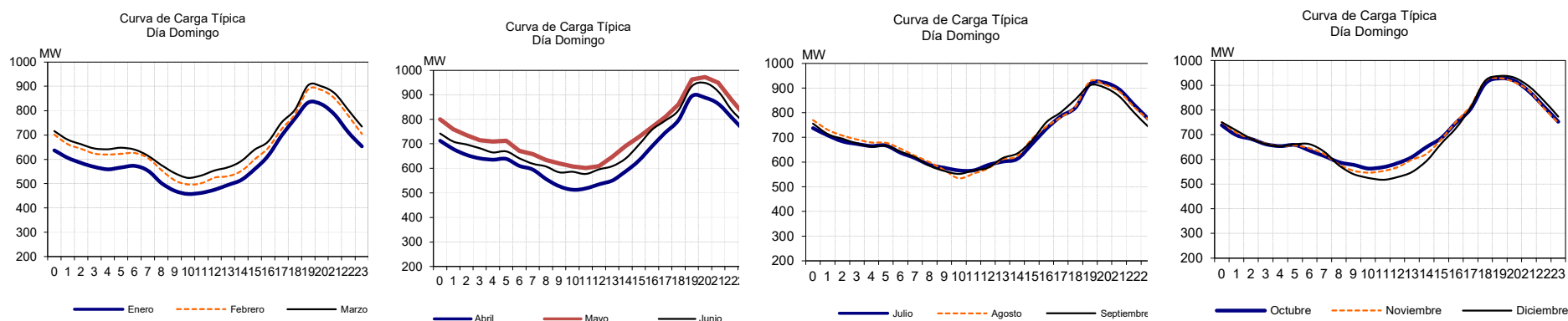
Día Domingo

Cuadro No. 25

Curvas típicas de carga (MW)

HORA	Enero	Febrero	Marzo	Abril	Mayo	Junio	Julio	Agosto	Septiembre	Octubre	Noviembre	Diciembre
0	637	702	716	713	800	742	737	770	756	738	750	750
1	606	662	681	679	760	710	708	731	714	698	707	717
2	585	643	662	655	736	697	684	708	695	683	684	683
3	568	624	644	640	716	682	674	692	676	662	664	662
4	559	620	642	636	710	665	665	679	663	653	653	652
5	566	623	648	638	712	670	668	678	666	658	656	661
6	573	626	640	610	672	641	638	654	642	635	644	661
7	554	605	615	595	658	619	616	625	619	614	621	631
8	503	556	577	557	635	608	589	599	584	588	579	576
9	471	514	544	527	619	584	577	568	564	577	554	540
10	458	497	524	513	608	586	566	534	552	563	546	525
11	463	502	534	518	601	577	566	553	566	568	552	517
12	476	525	555	535	609	596	588	574	577	584	568	528
13	495	531	567	551	648	609	602	611	616	610	599	549
14	516	553	594	587	691	639	613	624	635	651	622	594
15	560	600	640	631	728	695	672	694	686	686	681	664
16	615	647	673	689	769	757	735	744	761	748	752	726
17	697	724	752	746	810	795	786	781	802	804	816	809
18	767	785	804	797	861	837	821	825	854	906	917	918
19	834	888	905	894	962	934	917	928	911	928	929	937
20	826	885	900	889	972	949	922	914	903	918	912	931
21	782	849	870	864	949	914	894	886	867	875	878	895
22	711	779	802	809	881	839	834	825	803	815	808	839
23	653	705	734	751	815	784	775	772	743	752	748	772

Gráfico No. 15





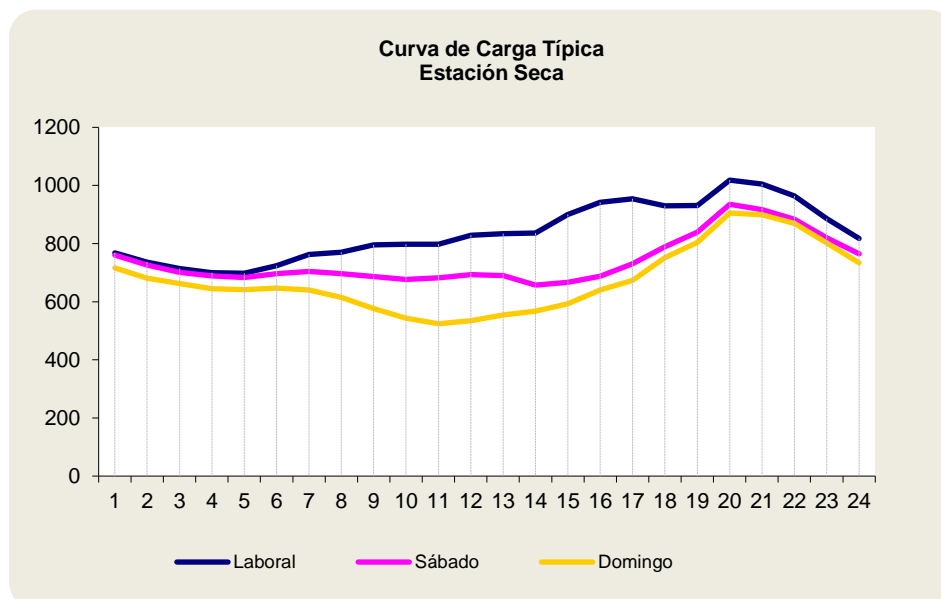
XVI- Curvas típicas de carga estación seca

Cuadro No. 26

Hora	Laboral	Sábado	Domingo
1	768	761	716
2	736	727	681
3	714	701	662
4	700	689	644
5	698	683	642
6	725	697	648
7	763	704	640
8	771	697	615
9	795	686	577
10	797	677	544
11	798	682	524
12	829	693	534
13	834	690	555
14	837	657	567
15	900	667	594
16	942	688	640
17	954	730	673
18	930	789	752
19	931	840	804
20	1018	935	905
21	1005	916	900
22	964	884	870
23	886	820	802
24	817	765	734

Nota: corresponde al mes de Marzo-2023

Gráfico No. 16





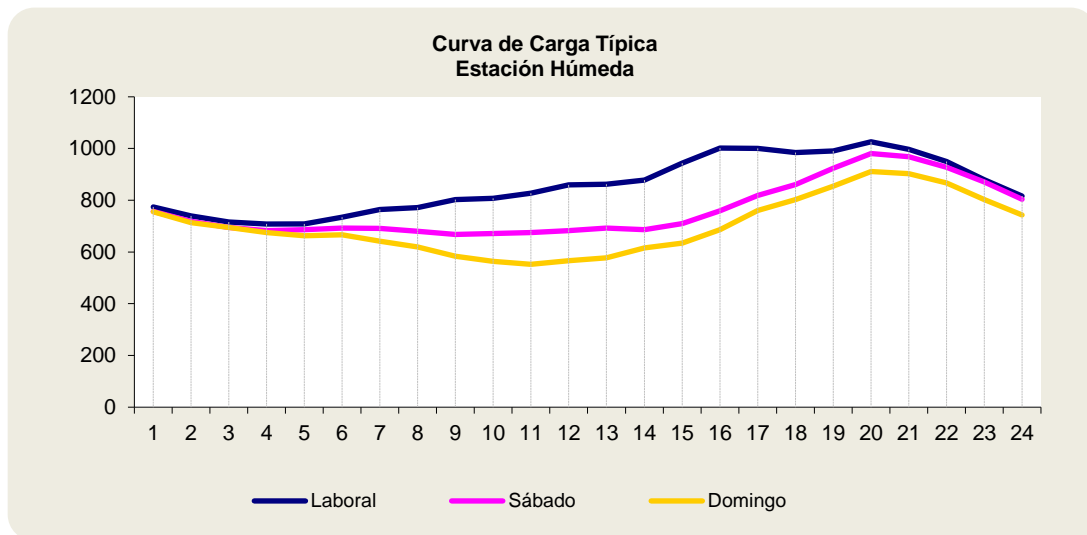
XVI- Curvas típicas de carga estación húmeda

Cuadro No. 27

Hora	Laboral	Sábado	Domingo
1	774	757	756
2	740	718	714
3	716	695	695
4	708	683	676
5	709	687	663
6	734	693	666
7	764	692	642
8	772	680	619
9	803	668	584
10	808	671	564
11	827	675	552
12	860	683	566
13	862	693	577
14	878	686	616
15	944	710	635
16	1002	760	686
17	1001	818	761
18	985	861	802
19	990	923	854
20	1026	981	911
21	996	969	903
22	950	927	867
23	880	871	803
24	816	803	743

Nota: corresponde al período Septiembre-2023

Gráfico No. 17



XVII - Déficit de Reserva de Potencia

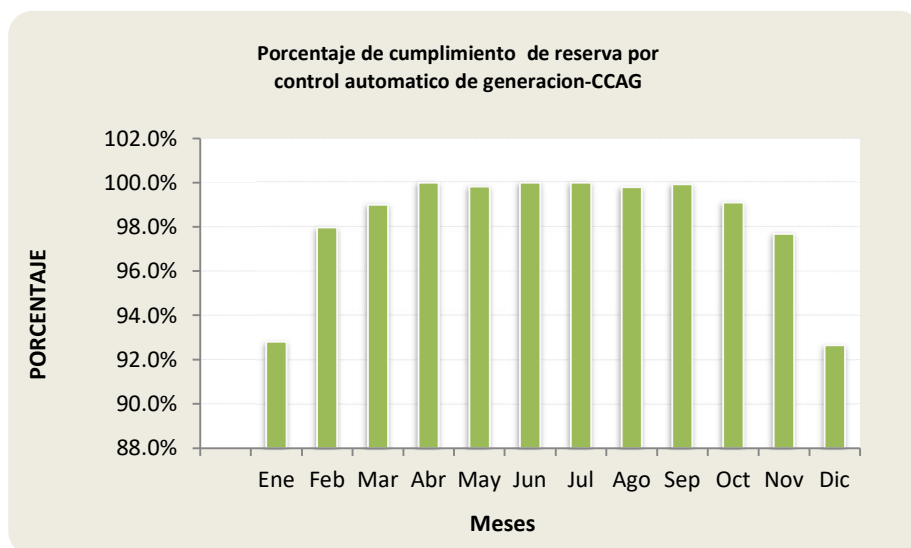
Cuadro No. 28

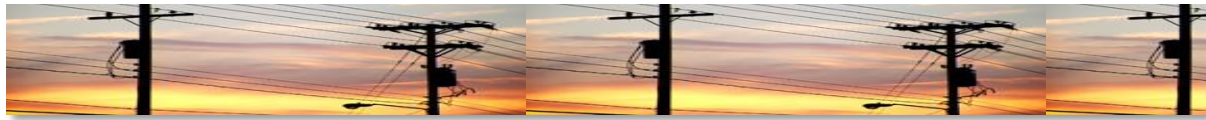
Cumplimiento de reserva por control automático de generación-CCAG por mes

Mes	% de cumplimiento
Ene	92.81%
Feb	97.97%
Mar	99.01%
Abr	100.00%
May	99.82%
Jun	100.00%
Jul	100.00%
Ago	99.80%
Sep	99.93%
Oct	99.10%
Nov	97.69%
Dic	92.65%
PROMEDIO	98.23%
Límite del indicador:	90%

NOTA: A partir de enero 2015 se deja de publicar la estadística "Total de horas con déficit de reserva" Promedio de reserva y Margen de Reserva mínima alcanzada. Esta información se sustituye por el que se detalla en este cuadro, el cual paso a ser parte de los indicadores de calidad de la UT en 2015.

Gráfico No. 18





XVIII- Cargos del Sistema

Cuadro No. 29

Meses	SIGET	UT	CUST	MR	FLEMG	PTRANSIS
Enero	\$365,836.25	\$618,027.83	\$4,955,039.45	\$10,118.35		\$844,888.74
Febrero	\$347,583.60	\$591,415.63	\$4,707,817.93	-\$2,917.71		\$810,834.69
Marzo	\$437,825.12	\$744,748.67	\$5,930,086.90	-\$8,970.38		\$1,157,570.89
Abril	\$411,185.18	\$698,269.05	\$5,849,425.76	-\$8,315.75		\$1,300,869.08
Mayo	\$454,749.93	\$770,863.30	\$6,469,167.91	-\$23,031.72		\$1,706,724.74
Junio	\$393,521.96	\$666,313.75	\$5,598,152.87	-\$42,391.17		\$1,670,750.88
Julio	\$402,075.18	\$680,461.10	\$5,719,829.01	-\$41,129.45		\$1,759,884.28
Agosto	\$394,662.23	\$668,139.73	\$5,614,374.02	-\$1,612.06		\$1,831,875.22
Septiembre	\$380,956.33	\$646,261.20	\$5,419,397.03	-\$4,994.23		\$1,227,999.63
Octubre	\$429,200.67	\$728,174.74	\$6,105,710.01	\$87.68		\$1,259,366.95
Noviembre	\$379,258.24	\$643,182.13	\$5,395,240.49	-\$25,775.92		\$1,214,609.90
Diciembre	\$375,349.56	\$619,074.05	\$5,175,339.90	-\$1,978.34		\$959,082.22
TOTAL	\$4,772,204.26	\$8,074,931.18	\$66,939,581.28	-\$150,910.71	\$0.00	\$15,744,457.22

^{1/} Valores sin IVA

Cuadro No. 29-A

Meses	REACTIVOS	ACVOLTAJE	COMP_EFI	RFC	CCT	TOTAL
Enero	\$17,839.54	\$4,571.43	\$21,601.72		\$467,855.63	\$7,305,778.94
Febrero	\$20,190.51	\$4,571.42	\$12,973.04		\$467,890.40	\$6,960,359.51
Marzo	\$23,429.58	\$4,571.43	\$4,091.76		\$530,823.23	\$8,824,177.20
Abril	\$19,033.41	\$4,571.43	\$33,962.47		\$530,823.26	\$8,839,823.89
Mayo	\$27,822.06	\$4,571.43	\$52,678.18		\$530,823.27	\$9,994,369.10
Junio	\$23,475.23	\$4,571.43	\$75,518.77		\$530,823.27	\$8,920,736.98
Julio	\$30,232.49	\$4,571.43	\$128,833.34		\$530,823.27	\$9,215,580.65
Agosto	\$35,480.79	\$4,571.43	\$121,148.11		\$579,967.68	\$9,248,607.16
Septiembre	\$34,842.95	\$4,571.43	\$42,031.77		\$414,500.27	\$8,165,566.38
Octubre	\$31,734.13	\$4,571.42	\$14,582.55		\$414,565.78	\$8,987,993.95
Noviembre	\$31,471.76	\$4,571.42	\$19,996.95		\$423,506.39	\$8,086,061.38
Diciembre	\$26,499.08	\$4,571.42	\$76,891.51		\$437,798.54	\$7,672,627.94
TOTAL	\$322,051.51	\$54,857.13	\$604,310.20	\$0.00	\$5,860,200.99	\$102,221,683.07

^{1/} Valores calculados según el ROBCP.



XIX -Monto de Servicios Auxiliares

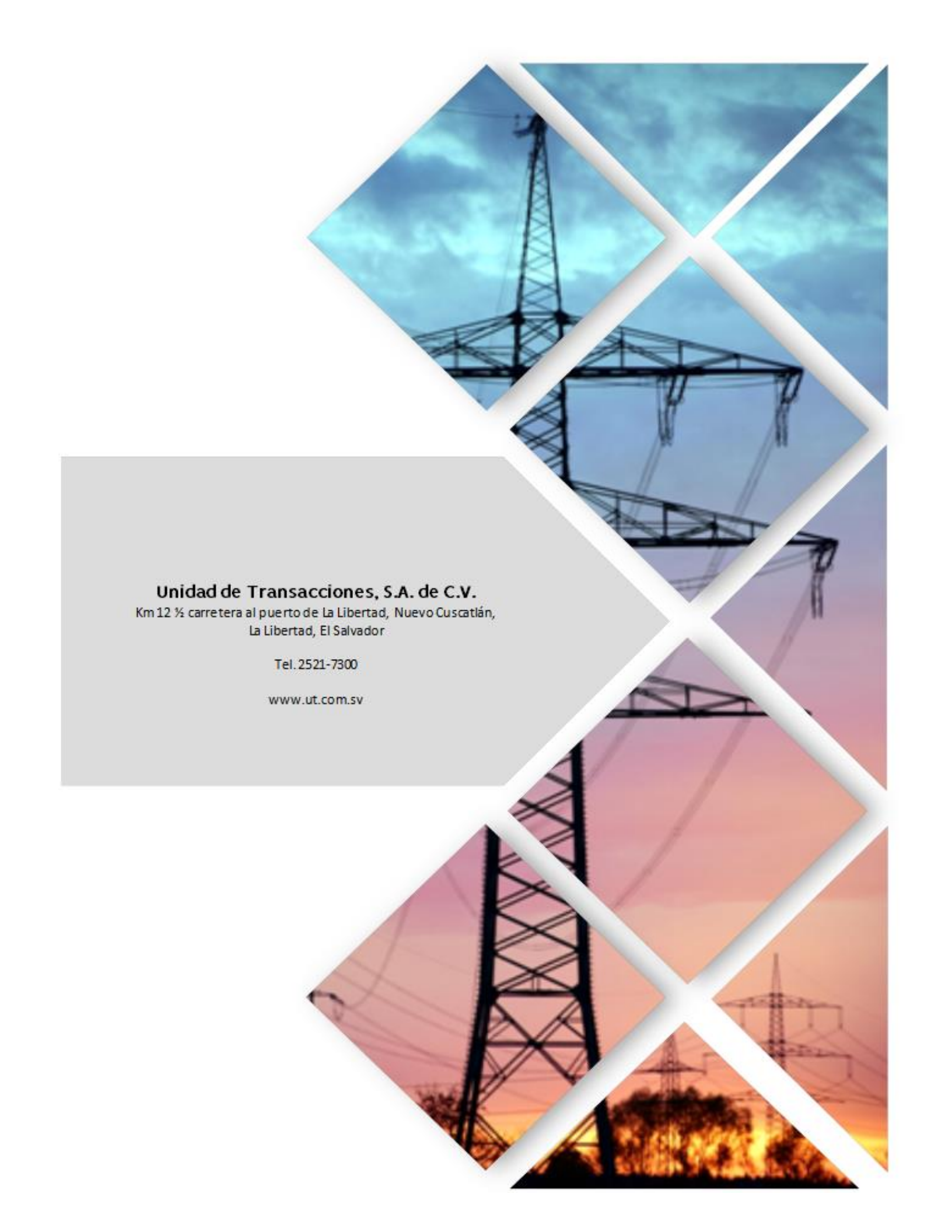
Cuadro No. 30

Meses	Reserva Primaria	Control Automático de Generación CAG
Enero	\$58,352.77	\$354,012.91
Febrero	\$59,199.09	\$337,414.44
Marzo	\$43,590.48	\$468,865.64
Abril	\$38,497.80	\$380,464.26
Mayo	\$36,348.16	\$391,893.57
Junio	\$31,857.93	\$400,223.45
Julio	\$66,879.03	\$492,721.29
Agosto	\$50,895.59	\$631,611.48
Septiembre	\$32,937.59	\$421,575.55
Octubre	\$36,196.94	\$920,550.47
Noviembre	\$54,005.95	\$511,822.87
Diciembre	\$73,244.59	\$420,712.11
TOTAL	\$582,005.92	\$5,731,868.03

XX -Costo de Racionamiento^{1/}

Semana ROBCP	Costo de Racionamiento	Semana ROBCP	Costo de Racionamiento
1	\$415.85	27	\$371.62
2	\$415.85	28	\$371.62
3	\$415.85	29	\$371.62
4	\$415.85	30	\$371.62
5	\$415.85	31	\$371.62
6	\$418.66	32	\$371.92
7	\$418.66	33	\$371.92
8	\$419.64	34	\$390.87
9	\$419.64	35	\$390.87
10	\$420.04	35	\$390.87
11	\$420.04	36	\$390.81
11	\$420.04	37	\$390.81
12	\$420.04	38	\$390.81
13	\$420.04	39	\$390.81
14	\$420.12	39	\$390.81
15	\$420.12	40	\$391.37
15	\$420.12	40	\$391.37
16	\$420.12	40	\$391.37
16	\$420.12	41	\$391.37
17	\$420.12	41	\$391.37
18	\$421.44	42	\$391.37
19	\$394.43	43	\$391.37
20	\$394.43	44	\$417.69
20	\$394.43	44	\$417.69
21	\$394.43	45	\$417.74
22	\$371.89	45	\$417.74

^{1/} Disposición transitoria aprobada en Acuerdo 421-E-2011. Vigente hasta que SIGET apruebe un nuevo valor
Unidad de Transacciones, S.A.



Unidad de Transacciones, S.A. de C.V.
Km 12 ½ carretera al puerto de La Libertad, Nuevo Cuscatlán,
La Libertad, El Salvador

Tel. 2521-7300

www.ut.com.sv