

Boletín estadístico
Anual
2022

CONTENIDO

	Pág.
I- Tasa de crecimiento de la demanda de energía	1
II- Inyección neta por planta	2
III- Inyecciones por recurso y por operador	3
IV- Transacciones Internacionales	4-5
V- Demanda de energía en el Mercado de Contratos	6-7
VI- Demanda de energía en el Mercado Regulador del Sistema	8
VII- Demanda total de energía en el Mercado Mayorista	9
VIII- Evolución de los precios en el MRS	10
IX- Comercializadores	11-12
X- Energía no servida y Pérdidas de transmisión	13
XI- Retiro de energía por nodo en la red de transmisión	14-16
XII- Interrupciones de servicio	17-18
XIII- Límites de voltaje	19
XIV- Programa de mantenimientos mayores	20
XV- Demanda Máxima Coincidental por Recurso	21
XVI- Curvas típicas de carga	22
Día Laboral	22
Día Sábado	23
Día Domingo	24
Estación seca	25
Estación lluviosa	26
XVII- Déficit de Reserva de Potencia	27
XVIII- Cargos del Sistema	28
XIX- Monto de Servicios Auxiliares	29
Reserva Primaria	29
Control Automático de Generación	29
XX- Costo de Racionamiento	29



I- Tasa de crecimiento de la demanda de energía (%)

Cuadro No.1
(Promedio Móvil 12 M)

Mes/Año	2010	2011	2012	2013	2014	2015	2016	2017	2018	2019	2020	2021	2022
Enero	-0.1	3.1	1.9	2.4	1.6	1.4	3.9	0.7	-0.3	1.4	-1.0	-7.2	10.9
Febrero	0.3	2.9	2.1	1.8	1.8	1.3	4.2	0.5	-0.2	1.2	-0.7	-7.8	11.8
Marzo	0.2	2.6	2.1	1.4	2.6	0.9	4.0	0.9	-0.7	1.4	-1.4	-6.6	11.8
Abril	1.0	2.0	2.1	2.5	1.5	1.4	4.1	0.1	-0.1	1.0	-2.6	-3.6	10.1
Mayo	1.9	1.8	1.7	2.8	1.3	1.7	4.0	-0.4	0.2	0.8	-4.2	0.2	8.0
Junio	2.1	2.0	1.5	2.8	1.4	2.0	3.5	-0.4	0.5	0.5	-5.6	3.4	6.1
Julio	2.2	2.1	1.5	2.8	1.7	1.7	3.0	0.0	0.8	-0.2	-6.3	5.7	5.0
Agosto	2.5	2.2	1.5	2.7	1.7	2.1	2.4	0.1	0.9	-0.3	-6.9	7.2	4.4
Septiembre	2.7	2.2	1.6	2.5	1.7	2.5	1.8	0.3	0.8	-0.5	-7.0	7.9	4.0
Octubre	2.6	1.7	2.5	1.9	1.5	3.0	1.5	0.1	1.0	-0.7	-6.8	8.5	
Noviembre	2.8	1.6	2.5	2.0	1.2	3.5	1.1	0.0	1.2	-1.1	-6.9	9.5	
Diciembre	2.5	2.1	2.2	2.0	1.1	4.0	0.6	-0.1	1.2	-0.9	-7.0	10.4	

Gráfico No. 1

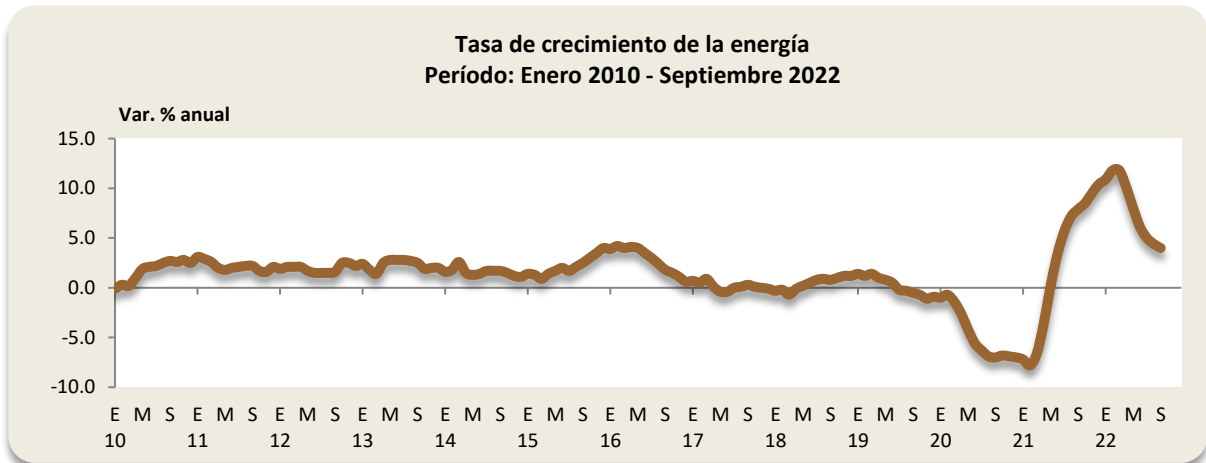
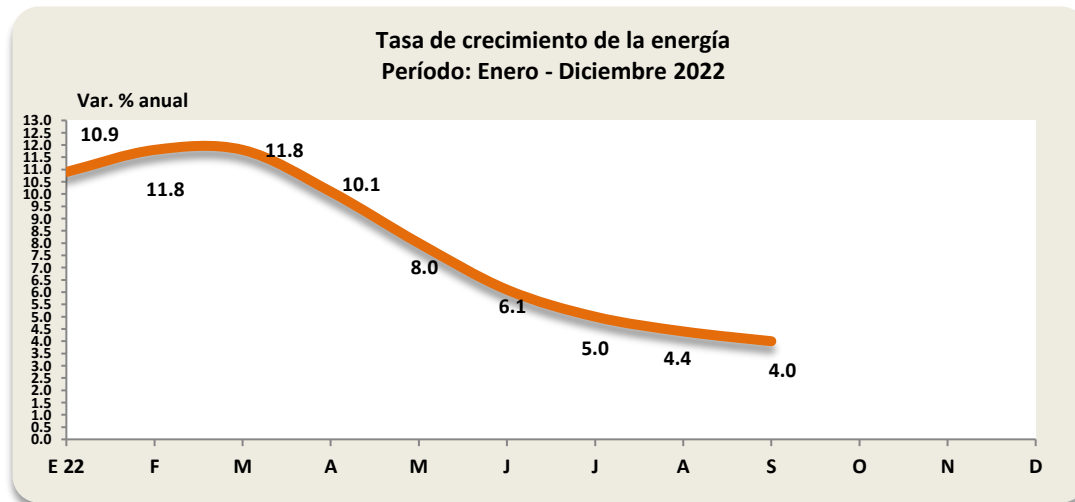


Gráfico No. 2





II- Inyección por planta (GWh)

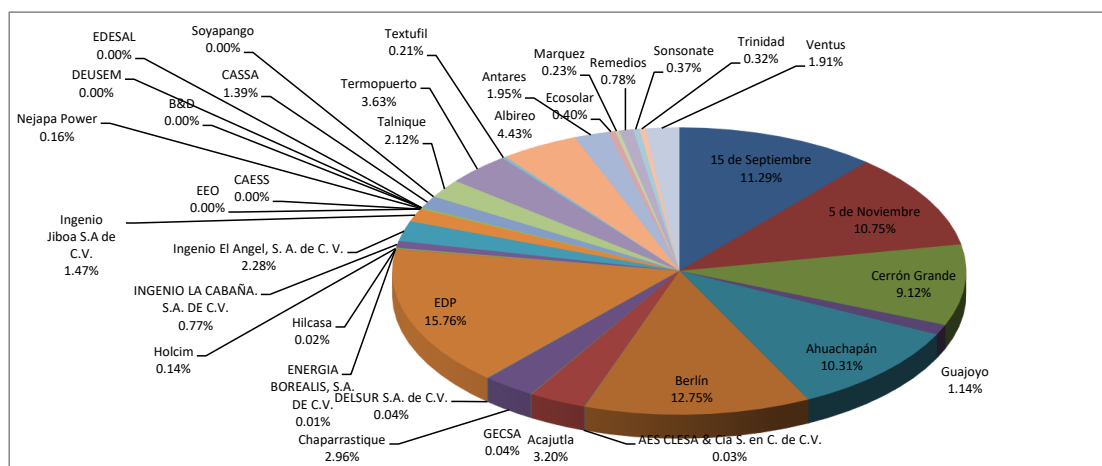
Cuadro No. 2

Generadores	Ene.	Feb.	Mar.	Abr.	May.	Jun.	Jul.	Ago.	Sep.	Oct.	Nov.	Dic.	Total
Hidroeléctrica	78.8	77.4	92.0	105.0	172.3	204.0	211.0	276.4	336.0	0.0	0.0	0.0	1,552.7
15 de Septiembre	18.9	18.0	21.6	25.2	63.9	89.9	72.0	106.7	126.5				542.6
5 de Noviembre	28.2	28.3	33.2	38.0	58.1	68.3	74.3	91.0	97.2				516.7
Cerrón Grande	28.8	28.4	32.9	34.4	42.8	39.0	56.3	70.4	105.3				438.4
Guajoyo	2.9	2.7	4.3	7.4	7.4	6.8	8.4	8.2	7.0				55.0
Geotérmicas	126.5	118.9	130.9	125.3	128.2	124.4	128.1	128.5	97.7	0.0	0.0	0.0	1,108.7
Ahuachapán	51.8	51.5	57.2	55.1	56.4	54.9	57.0	56.8	55.0				495.7
Berlín	74.6	67.4	73.7	70.3	71.8	69.5	71.1	71.8	42.7				613.0
Térmicas	194.3	197.3	264.3	254.1	272.2	144.4	146.3	87.9	86.0	0.0	0.0	0.0	1,646.7
AES CLESA & Cia S.	0.2	0.2	0.2	0.2	0.1	0.1	0.2	0.2	0.2				1.6
Acajutla	35.9	34.1	36.6	36.4	8.7	0.7	0.2	0.2	1.2				154.0
GECSA		0.0	1.6			0.0			0.0				1.7
Chaparrastique	25.2	20.4	24.4	25.8	30.6	16.1							142.4
DELSUR S.A. de C.V	0.1	0.1	0.1	0.4	0.1	0.2	0.4	0.5	0.3				2.1
EDP	0.6	1.4	38.3	78.3	206.2	125.1	139.8	86.6	81.6				757.6
ENERGIA BOREALIS		0.1	0.2		0.2		0.1	0.0					0.7
Hilcasa	0.1	0.1	0.1	0.3	0.1	0.0	0.0		0.0				0.8
Holcim	1.3	2.1	1.3	1.7	0.3	0.0			0.0				6.7
INGENIO LA CABAÑ	11.1	10.2	10.8	5.0									37.1
Ingenio El Angel, S. A	32.0	31.2	33.5	13.0									109.7
Ingenio Jiboa S.A de EEO	23.1	22.7	23.4	1.6									70.8
CAESS	0.0					0.0	0.0		0.0				0.0
Nejapa Power		1.4	2.9	3.1	0.1			0.1	0.2				7.7
DEUSEM													-
B&D				0.0									0.0
EDESAL	0.0	0.1	0.0	0.0	0.0	0.0		0.0	0.0				0.2
CASSA	18.8	16.7	18.5	12.7									66.8
Soyapango	0.1	0.0	0.0	0.0		0.0		0.0	0.0				0.2
Talnique	13.5	17.6	25.8	33.6	7.9	0.3	2.3	0.1	0.8				101.8
Termopuerto	32.2	36.5	39.6	41.6	17.8	1.8	3.3	0.3	1.5				174.4
Textufil	0.0	2.4	7.1	0.5	0.0	0.1	0.1	0.0	0.0				10.3
Solares	47.3	46.0	51.5	47.8	43.2	36.0	49.1	47.2	39.5	0.0	0.0	0.0	407.6
Albireo	24.3	24.0	27.2	24.9	23.1	18.4	25.9	24.5	20.5				212.8
Antares	11.5	10.6	11.6	10.7	9.8	8.4	11.1	10.8	9.3				93.8
Ecosolar	2.4	2.2	2.4	2.2	2.0	1.7	2.3	2.1	1.8				19.1
Marquez	1.2	1.3	1.5	1.4	1.2	1.0	1.4	1.3	1.1				11.2
Remedios	4.3	4.2	4.7	4.5	3.8	3.5	4.5	4.5	3.6				37.6
Sonsonate	2.0	2.0	2.2	2.1	1.9	1.6	2.1	2.1	1.8				17.8
Trinidad	1.7	1.7	2.0	1.9	1.6	1.4	1.8	1.8	1.5				15.3
Eólico	19.8	18.6	15.1	8.2	5.0	5.0	11.0	6.1	3.0	0.0	0.0	0.0	91.7
Ventus	19.8	18.6	15.1	8.2	5.0	5.0	11.0	6.1	3.0				91.7
Total	466.6	458.2	553.9	540.4	620.9	513.9	545.4	546.1	562.2	0.0	0.0	0.0	4,807.5

^{1/} Inyecciones provenientes de la red de distribución

^{2/} A partir del 28 de Enero de 2015 esta en la red de transmisión a 115KV

Gráfico No. 3





III- Inyecciones por recurso y por operador

Cuadro No. 3

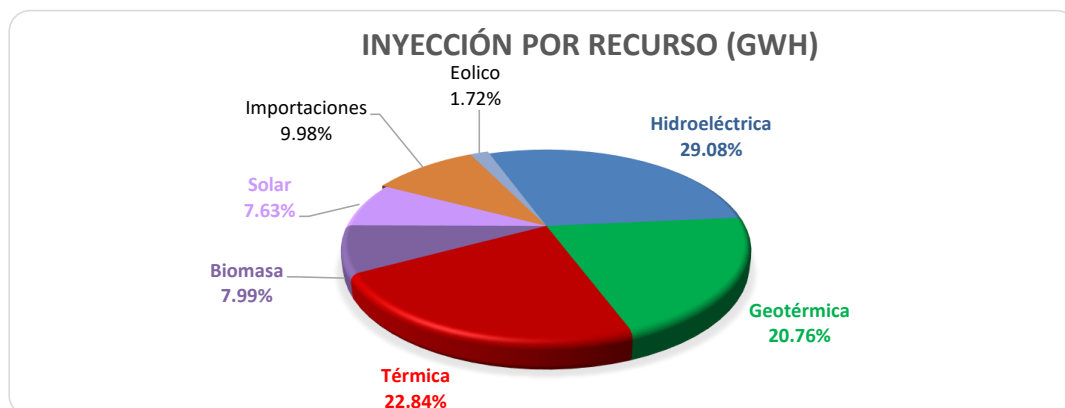
Inyecciones por Recurso (GWh)													
Recurso	Ene.	Feb.	Mar.	Abr.	May.	Jun.	Jul.	Ago.	Sep.	Oct.	Nov.	Dic.	Total
Hidroeléctrica	78.8	77.4	92.0	105.0	172.3	204.0	211.0	276.4	336.0				1,552.7
Geotérmica	126.5	118.9	130.9	125.3	128.2	124.4	128.1	128.5	97.7				1,108.7
Térmica	84.0	96.1	153.7	196.1	241.6	128.3	146.3	87.9	86.0				1,219.9
Biomasa	110.2	101.2	110.6	58.1	30.6	16.1							426.8
Solar	47.3	46.0	51.5	47.8	43.2	36.0	49.1	47.2	39.5				407.6
Importaciones	93.0	74.0	78.7	64.2	24.9	48.5	49.9	52.9	46.6				532.8
Eolico	19.8	18.6	15.1	8.2	5.0	5.0	11.0	6.1	3.0				91.7
Total	559.6	532.2	632.6	604.6	645.8	562.4	595.3	599.0	608.8	0.0	0.0	0.0	5,340.3

Cuadro No. 4

Inyección nacional por Participante de Mercado (GWh)													
Participante de Mercado	Ene.	Feb.	Mar.	Abr.	May.	Jun.	Jul.	Ago.	Sep.	Oct.	Nov.	Dic.	Total
AES CLESA & Cia S. en C. de C.V.	0.2	0.2	0.2	0.2	0.1	0.1	0.2	0.2	0.2				1.6
Acajutla Energía Solar I, LTDA. de C.V.	4.3	4.2	4.7	4.5	3.8	3.5	4.5	4.5	3.6				37.6
B&D Servicios Técnicos S.A. de C.V.				0.0									0.0
CAESS S.A. de C.V.	0.0					0.0	0.0	0.0	0.0				0.0
CASSA S.A. de C.V.	18.8	16.7	18.5	12.7									66.8
Capella Solar, S. A. de C. V.	24.3	24.0	27.2	24.9	23.1	18.4	25.9	24.5	20.5				212.8
Comisión Ejecutiva Hidroeléctrica del Río Lempa (CEL)	78.8	77.4	92.0	105.0	172.3	204.0	211.0	276.4	336.0				1,552.7
DELSUR S.A. de C.V.	0.1	0.1	0.1	0.4	0.1	0.2	0.4	0.5	0.3				2.1
ECOSOLAR, S.A. de C.V.	2.4	2.2	2.4	2.2	2.0	1.7	2.3	2.1	1.8				19.1
EDESAL S.A. DE C.V. (DIST)	0.0	0.1	0.0	0.0	0.0	0.0		0.0	0.0				0.2
EEO S.A. de C.V.	0.0							0.0	0.0				0.0
ENERGIA BOREALIS, S.A. DE C.V.		0.1	0.2		0.2		0.1	0.0					0.7
ENERGIA DEL PACIFICO, LTDA. de C.V.	0.6	1.4	38.3	78.3	206.2	125.1	139.8	86.6	81.6				757.6
GENERADORA ELECTRICA CENTRAL S.A. DE C.V.		0.0	1.6			0.0			0.0				1.7
HILCASA ENERGY	0.1	0.1	0.1	0.3	0.1	0.0	0.0		0.0				0.8
Holcim El Salvador, S.A. de C.V.	1.3	2.1	1.3	1.7	0.3	0.0			0.0				6.7
INE S.A. DE C.V.	13.5	17.6	25.8	33.6	7.9	0.3	2.3	0.1	0.8				101.8
INGENIO LA CABAÑA. S.A. DE C.V.	11.1	10.2	10.8	5.0									37.1
Ingenio Chaparrastique, S.A. de C.V.	25.2	20.4	24.4	25.8	30.6	16.1							142.4
Ingenio El Angel, S. A. de C. V.	32.0	31.2	33.5	13.0									109.7
Ingenio Jiboa S.A de C.V.	23.1	22.7	23.4	1.6									70.8
LaGeo S.A. de C.V.	126.5	118.9	130.9	125.3	128.2	124.4	128.1	128.5	97.7				1,108.7
NEJAPA POWER COMPANY, S.A.		1.4	2.9	3.1	0.1			0.1	0.2				7.7
ORAZUL ENERGY EL SALVADOR, S. EN C.V.	36.0	34.1	36.7	36.4	8.7	0.8	0.2	0.2	1.2				154.2
Providencia Solar S.A. de C.V.	11.5	10.6	11.6	10.7	9.8	8.4	11.1	10.8	9.3				93.8
Proyecto La Trinidad, LTDA. de C.V.	2.8	3.0	3.4	3.2	2.7	2.4	3.2	3.1	2.6				26.5
Sonsonate Solar, S. A. de C. V.	2.0	2.0	2.2	2.1	1.9	1.6	2.1	2.1	1.8				17.8
TERMOPUERTO, S.A. de C.V.	32.2	36.5	39.6	41.6	17.8	1.8	3.3	0.3	1.5				174.4
TEXTUFIL S.A. De C.V.	0.0	2.4	7.1	0.5	0.0	0.1	0.1	0.0	0.0				10.3
VENTUS, S.A. de C.V.	19.8	18.6	15.1	8.2	5.0	5.0	11.0	6.1	3.0				91.7
Total	466.6	458.2	553.9	540.4	620.9	513.9	545.4	546.1	562.2	0.0	0.0	0.0	4,807.5

^{1/} Inyecciones provenientes de la red de distribución

Gráfico No. 4



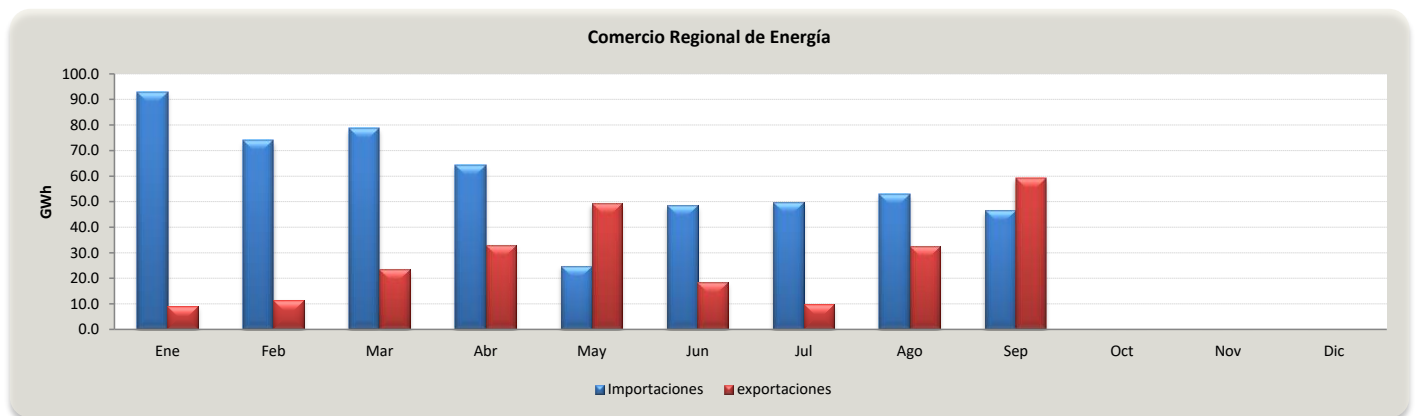
IV- Transacciones Internacionales

Cuadro No. 5

Importaciones (GWh)

Participante de mercado	Ene	Feb	Mar	Abr	May	Jun	Jul	Ago	Sep	Oct	Nov	Dic	Total
AES CLESA & Cia S. en C. de C.V.				0.0			0.2		0.0				0.2
ALTERNATIVA DE ENERGIA RENOVABLE, S.A. de C.V.	1.0	0.8	0.4	0.5			0.1	0.8					3.7
CEL - Comercializadora	0.9	2.5	0.7	0.3	0.2	0.5	1.0	0.4					6.6
CENER S. A. de C.V.									0.1				0.1
Comercia Internacional El Salvador, S.A. de C.V.	12.7	11.8	12.7	9.8	3.6	7.0	7.3	6.6	9.0				80.5
Comercializadora Electronova, S.A. DE C.V.	0.3	0.3	0.1	1.4	0.5	3.9	3.3	0.9	2.0				12.7
Comercializadora Eléctrica Salvadoreña, S.A. de C.V.	0.3	0.1	0.2	0.1	0.1	0.9	1.4	0.2	0.3				3.5
Comercializadora de Energía para América S.A. de C.V.			6.0	6.0	1.1	1.4	1.0	1.5	1.7				18.8
Compañía de Energía de Centroamérica S.A. de C.V.					0.1	0.1	0.2		0.1				0.4
Cuestamoras Comercializadora Eléctrica de El Salvador, S.A. de C.V.													-
DELSUR S.A. de C.V.	0.4	1.7	0.3	0.0	0.1	0.2	0.5	0.1					3.3
ECO ENERGÍA DE CENTRO AMÉRICA, S.A. de C.V.					0.0	0.0	0.0	0.0					0.0
EEO S.A. de C.V.				2.4		0.0	0.9						3.3
EIS POWER S.A. DE C.V.	0.6	1.5	0.2	0.2	0.1	0.6	1.3	0.1	0.1				4.6
ELECTRIC POWER MARKETS, S.A. de C.V.	13.5	8.7	10.8	6.7	2.6	4.3	2.6	4.6	6.1				59.8
ENERGIA BOREALIS, S.A. DE C.V.	5.6	11.8	4.5	5.3	2.8	3.9	6.6	0.8	0.6				41.9
ENERGIÓN DE CENTROAMÉRICA, S.A. DE C.V.	0.1	0.3	0.1	0.1	0.0	0.1	0.1	0.0	0.0				0.9
ENERGY CONNECTION						0.0	0.0	0.0	0.0				0.1
ENERGÍA, DESARROLLO Y CONSULTORÍA, S.A. DE C.V.	15.1	15.5	18.1	7.8	0.7	1.8	4.9	4.8	3.9				72.4
ENERNEXT, S.A. de C.V.		0.2	0.1						0.0				0.2
EON Energy, S.A. de C.V.		0.1	0.1			0.0							0.2
Energía del Istmo, S.A. de C.V.	3.4	4.4	3.8	0.2		3.1	0.2						15.1
Exceleergy S.A.	3.6	1.6	1.9	5.4	3.2	6.7	8.7	4.4	1.7				37.3
GRS Comercializadora, S.A. de C.V.				1.6	0.1	0.2	0.0	0.5	1.0				3.4
INGENIO LA CABAÑA. S.A. DE C.V.	3.1	4.8	3.0	3.9	2.7	5.5	4.2	0.7	0.7				28.5
Intellergy, Sociedad Anónima de Capital Variable	0.1	0.2	5.7	2.3		1.8	1.6	2.6	0.1				14.5
Inversiones en Transmisión y Energía Centroamericana, S.A. de C.V.	3.5	3.3	5.0	3.3	0.2	0.7	0.4	0.2	1.2				17.8
Mayorista de Electricidad, S.A. de C.V.													-
Mercados Electricos S.A. de C.V.	23.8	0.1	1.0	3.0	1.0	3.3	2.5	23.0	17.5				75.2
ORIGEM S.A. de C.V.	0.2	0.3	0.0										0.6
TEXTUFIL S.A. De C.V.	4.8	4.1	3.9	3.9	5.8	2.5	0.9	0.7	0.8				27.4
													-
													-
													-
													-
													-
													-
													-
Total	93.0	74.0	78.7	64.2	24.9	48.5	49.9	52.9	46.6	0.0	0.0	0.0	532.8

Gráfico No. 5



IV- Transacciones Internacionales

Cuadro No. 6

Exportaciones (GWh)

Participante de mercado	Ene	Feb	Mar	Abr	May	Jun	Jul	Ago	Sep	Oct	Nov	Dic	Total
AES CLESA & Cia S. en C. de C.V.		0.0											0.0
ALTERNATIVA DE ENERGIA RENOVABLE, S.A. de C.V.					0.1	0.0	0.0	0.0					0.2
CEL - Comercializadora	0.2			0.1	0.3	0.1	0.5	11.4	41.8				54.5
Comercializadora Electronova, S.A. DE C.V.	0.2	0.0	1.9	3.1	3.3	1.8	0.7	2.8	1.9				15.8
Comercializadora Eléctrica Salvadoreña, S.A. de C.V.			0.0	0.6	0.4	0.8	0.6	1.8	0.7				4.9
Comercializadora de Energía para América S.A. de C.V.				0.0	0.8	0.9	0.4	0.2	0.1				2.4
Comercializadora de Luz y Fuerza, S.A. de C.V.					0.0								0.0
Compañía de Energía de Centroamérica S.A. de C.V.			0.6	1.2	6.7								8.4
DELSUR S.A. de C.V.		0.0	0.0		0.6	0.3	0.0	0.0					1.0
ECO ENERGÍA DE CENTRO AMÉRICA, S.A. de C.V.			0.0		0.0	0.0	0.0						0.0
EEO S.A. de C.V.		0.1											0.1
EIS POWER S.A. DE C.V.	0.0	0.0	0.8	0.6	0.2		0.1	0.1	0.5				2.4
ELECTRIC POWER MARKETS, S.A. de C.V.	1.6	0.5	0.3	1.4	1.0		0.0	1.0	0.5				6.3
ENERGÍA BOREALIS, S.A. DE C.V.		0.2	2.9	8.8	10.3	4.5	2.6	8.5	7.0				44.7
ENERGIÓN DE CENTROAMÉRICA, S.A. DE C.V.			0.1	0.1	0.1	0.0	0.1	0.1	0.1				0.6
ENERGY CONNECTION						0.0	0.3						0.3
ENERGÍA, DESARROLLO Y CONSULTORÍA, S.A. DE C.V.	0.3	0.0	0.5	0.9									1.7
ENERNEXT, S.A. de C.V.		0.0	0.0					0.2	0.2				0.4
Energía del Istmo, S.A. de C.V.	1.1	2.9	4.2	1.5	4.8								14.5
Excelergy S.A.	4.4	5.8	3.5	1.5	1.0	0.1	0.0	0.1	0.0				16.5
GRS Comercializadora, S.A. de C.V.					0.2	0.4	0.1	0.1	0.1				1.0
INE S.A. DE C.V. (COM)								1.7	1.8				3.5
INGENIO LA CABAÑA. S.A. DE C.V.	1.0	1.4	6.5	8.4	8.9	1.8	2.2	3.5	3.7				37.5
Intellergy, Sociedad Anónima de Capital Variable			0.4	0.2									0.6
Inversiones en Transmisión y Energía Centroamericana, S.A. de C.V.				0.0			0.1						0.1
Mayorista de Electricidad, S.A. de C.V.					6.5	2.8							9.2
Mercados Electricos S.A. de C.V.	0.1	0.3	1.9	4.5	4.0	1.8	1.7	1.0	0.5				15.9
NEJAPA POWER COMPANY, S.A.						2.9	0.6		0.4				3.9
													-
													-
													-
													-
													-
Total	9.1	11.4	23.5	33.0	49.4	18.4	10.0	32.5	59.2	0.0	0.0	0.0	246.5



V- Demanda de energía en el Mercado de Contratos (Bilaterales)

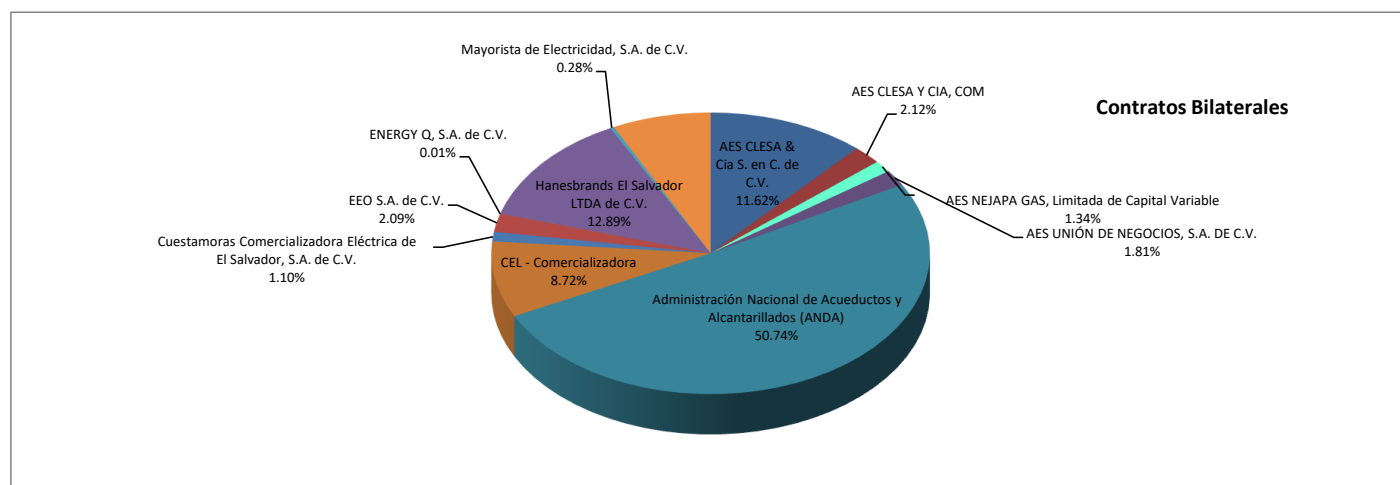
Cuadro No. 7

Contratos (GWh)

Participante de Mercado	Ene.	Feb.	Mar.	Abr.	May.	Jun.	Jul.	Ago.	Sep.	Oct.	Nov.	Dic.	Total
AES CLESA & Cia S. en C. de C.V.	6.7	2.8	3.3	7.2	7.4	7.2	7.4	7.4	7.2				56.7
AES CLESA Y CIA, COM	3.0	2.7	3.0	1.7									10.3
AES NEJAPA GAS, Limitada de Capital Variable			4.8	1.8									6.5
AES UNIÓN DE NEGOCIOS, S.A. DE C.V.	0.7	4.0	4.2										8.8
Administración Nacional de Acueductos y Alcantarillados (ANDA)	28.2	24.6	28.2	27.3	28.2	27.3	28.2	28.2	27.3				247.5
CEL - Comercializadora	0.8	0.7	0.8	0.8	7.0	8.0	8.3	8.2	8.0				42.5
Cuestamoras Comercializadora Eléctrica de El Salvador, S.A. de EEO S.A. de C.V.	0.8	0.7	0.8	0.8	0.8	0.7	0.7	0.2					5.3
EEO S.A. de C.V.	3.7	3.4	3.1										10.2
ENERGY Q, S.A. de C.V.				0.0									0.0
Hanesbrands El Salvador LTDA de C.V.	7.0	6.7	7.4	7.2	7.4	6.8	7.4	6.3	6.6				62.9
Mayorista de Electricidad, S.A. de C.V.						0.0	0.1	0.5	0.7				1.4
CX1/				-0.1	-6.2	-7.2	-7.4	-7.4	-7.2				(35.6)
													-
													-
													-
													-
													-
													-
Total	50.9	45.4	55.5	46.7	44.6	42.8	44.6	43.5	42.6	0.0	0.0	0.0	416.6

1/ CX: Contratos de Exportación

Gráfico No. 6





V- Demanda de energía en el Mercado de Contratos (Libre Concurrencia)

Cuadro No. 8

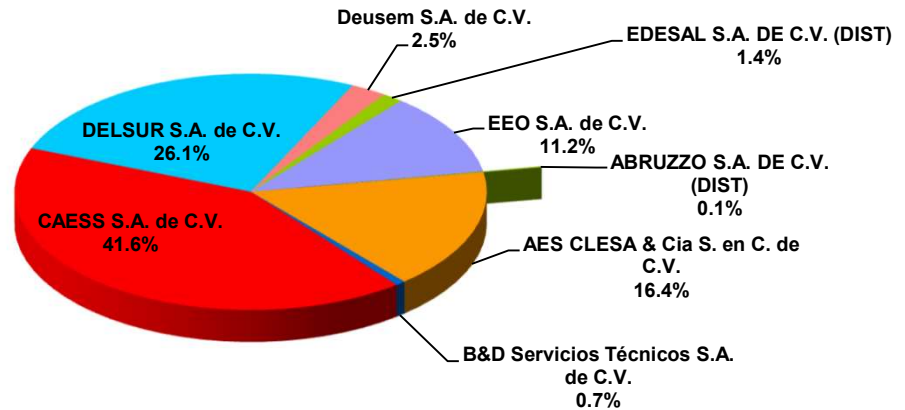
Contratos (GWh)

Participante de Mercado	Ene.	Feb.	Mar.	Abr.	May. 17	Jun.	Jul.	Ago.	Sep.	Oct.	Nov.	Dic.	Total
ABRUZZO S.A. DE C.V. (DIST)	0.5	0.5	0.5	0.5	0.7	0.7	0.3	0.3	0.4				4.3
AES CLESA & Cia S. en C. de C.V.	53.9	51.1	55.8	56.9	91.6	90.2	58.0	56.7	53.7				567.8
B&D Servicios Técnicos S.A. de C.V.	2.2	2.2	2.3	2.0	3.6	3.8	2.8	2.6	2.4				23.9
CAESS S.A. de C.V.	131.3	125.3	137.7	137.8	228.0	226.3	157.2	152.3	146.2				1,442.0
DELSUR S.A. de C.V.	82.1	78.1	85.0	90.7	148.8	147.9	93.4	91.1	87.3				904.4
Deusem S.A. de C.V.	8.0	7.4	8.2	8.9	13.9	13.6	8.7	8.4	7.9				85.2
EDESAL S.A. DE C.V. (DIST)	3.3	3.3	3.5	5.4	9.5	9.7	5.2	4.8	4.7				49.4
EEO S.A. de C.V.	36.8	34.9	39.6	40.8	64.1	62.4	38.4	37.3	34.7				389.1
Total	318.2	302.8	332.6	343.0	560.1	554.6	364.0	353.6	337.4	0.0	0.0	0.0	3,466.2

1/ Refactura Mayo 2022

Gráfico No. 7

Demanda en Mercado de Contratos





VI- Demanda de energía en el Mercado Regulador del Sistema

Cuadro No. 9

MRS (GWh)

Participante de Mercado	Ene.	Feb.	Mar.	Abr.	May. 11	Jun.	Jul.	Ago.	Sep.	Oct.	Nov.	Dic.	Total
ABRUZZO S.A. DE C.V. (DIST)	0.3	0.3	0.4	0.3	0.2	0.1	0.6	0.6	0.6				3.4
ABRUZZO, S.A. DE C.V. (COM)			0.0										0.0
AES CLESA & Cia S. en C. de C.V.	16.7	18.1	24.7	17.1	-15.1	-20.7	13.2	14.2	15.7				83.9
AES CLESA Y CIA, COM	0.3	0.3	0.4	1.5	3.2	3.2	3.3	3.3	3.2				18.7
AES NEJAPA GAS, Limitada de Capital Variable	6.2	5.8	1.7	4.5	6.3	6.1	6.3	6.2	6.1				49.1
AES UNIÓN DE NEGOCIOS, S.A. DE C.V.	1.4	1.8	4.4	2.5	5.5	3.7	8.5	8.6	9.6				45.9
ALAS DORADAS S.A. DE C.V.	4.2	3.7	4.3	4.1	4.3	4.1	4.3	4.2	3.8				37.0
Acajutla Energía Solar I, LTDA. de C.V.	0.0	0.0	0.0	0.0	0.0	0.0	0.0	0.0	0.0				0.3
Administración Nacional de Acueductos y Alcantarill	-1.5	-0.4	-1.6	-1.8	-2.3	-3.1	-4.3	-5.8	-4.9				(25.8)
B&D Servicios Técnicos S.A. de C.V.	0.8	0.9	1.1	0.8	-0.6	-1.0	0.1	-0.3	0.1				1.9
CAESS S.A. de C.V.	44.1	38.9	55.8	45.6	-36.0	-49.8	33.3	30.6	29.7				192.2
CASSA S.A. de C.V.	0.0	0.0	0.0	0.0	0.4	0.3	0.4	0.4	0.3				1.8
CASW El Salvador, S.A. de C.V.	7.4	6.9	7.7	7.2	7.7	7.4	7.7	7.7	7.4				67.2
CEL - Comercializadora	0.0	0.0	0.0	0.0	0.0	0.0	0.0	0.0	0.0				(0.0)
Capella Solar, S. A. de C. V.	0.1	0.1	0.1	0.1	0.1	0.1	0.1	0.1	0.1				0.7
Comisión Ejecutiva Hidroeléctrica del Rio Lempa (CE	0.6	0.5	0.5	0.5	0.3	0.2	0.2	0.1	0.0				2.9
Cuestamoras Comercializadora Eléctrica de El Salvac	0.0	0.0	0.0	0.0	0.0	0.0							(0.0)
DELSUR S.A. de C.V.	55.7	48.5	62.3	47.1	-5.7	-17.0	45.3	43.3	43.6				323.2
DISTRIBUIDORA ELECTRICA DEL SUR, S.A. DE C.V.	0.1	0.1	0.1	0.1	0.1	0.1	0.1	0.1	0.1				0.8
Deusem S.A. de C.V.	3.6	3.5	5.0	3.9	-1.1	-2.1	4.2	4.1	3.8				25.0
ECOSOLAR, S.A. de C.V.	0.0	0.0	0.0	0.0	0.0	0.0	0.0	0.0	0.0				0.1
EDESAL S.A. DE C.V. (DIST)	7.4	7.3	8.7	6.0	3.5	2.0	8.6	8.2	7.5				59.4
EDESAL S.A. de C.V. (COM)	0.5	0.4	0.5	0.4	0.4	0.4	0.4	0.4	0.4				3.8
EEO S.A. de C.V.	14.9	14.2	20.9	20.1	-4.2	-9.2	20.7	19.6	18.4				115.5
EIS POWER S.A. DE C.V.	0.6	0.5	0.6	0.5	0.5	0.6	0.6	0.6	0.5				5.0
ENERGIA BOREALIS, S.A. DE C.V.	0.0	0.0	0.0	0.0	0.0	0.0	0.0	0.0	0.0				0.2
ENERGIA DEL PACIFICO, LTDA. de C.V.	0.4	0.4	0.4	0.3	0.1	0.2	0.1	0.3	0.4				2.5
ENERGY Q, S.A. de C.V.	1.5	1.4	1.5	1.4	1.5	1.4	1.6	1.5	1.6				13.3
ENERGÍA, DESARROLLO Y CONSULTORÍA, S.A. DE	0.4	0.5	0.6	0.6	0.5	0.5	0.6	0.5	0.7				4.9
Excelergy S.A.	3.0	2.7	2.7	2.8	3.0	2.9	3.0	3.1	2.9				26.0
GENERADORA ELECTRICA CENTRAL S.A. DE C.V.	0.0	0.0	0.0	0.0	0.0	0.0	0.0	0.0	0.0				0.2
HILCASA ENERGY	0.0	0.0	0.0	0.0	0.0	0.0	0.0		0.0				0.0
Hanesbrands El Salvador LTDA de C.V.	0.4	0.8	1.1	0.6	0.6	-0.5	0.6	0.3	0.3				4.2
INE S.A. DE C.V.	0.2	0.1	0.1	0.1	0.2	0.2	0.2	0.2	0.2				1.6
Ingenio Chaparrastique, S.A. de C.V.	0.0	0.1	0.1	0.0	0.1	0.2	0.3	0.3	0.3				1.3
Ingenio El Angel, S. A. de C. V.	0.0			0.3	0.3	0.3	0.3	0.3	0.3				1.9
Ingenio Jiboa S.A de C.V.	0.1			0.3	0.2	0.3	0.3	0.3	0.3				1.7
LaGeo S.A. de C.V.	0.9	0.8	1.0	0.9	1.0	0.9	1.0	1.0	1.0				8.4
Mayorista de Electricidad, S.A. de C.V.						0.0	0.0	0.0	0.0				(0.0)
Mercados Electricos S.A. de C.V.	0.0	0.0	0.0	0.0	0.0	0.0	0.0	0.0	0.0				0.0
NEJAPA POWER COMPANY, S.A.	0.8	0.7	0.8	0.7	0.6	0.5	0.5	0.5	0.5				5.8
ORAZUL ENERGY EL SALVADOR, S. EN C.V.	0.3	0.3	0.3	0.3	0.5	0.5	0.5	0.5	0.5				3.8
Pacific Energy S.A. de C.V.	0.3	0.3	0.3	0.3	0.3	0.3	0.3	0.3	0.3				3.0
Providencia Solar S.A. de C.V.	0.0	0.0	0.0	0.0	0.0	0.0	0.0	0.0	0.0				0.4
TERMOENCOGIBLES S.A. DE C.V.		3.5	3.6	2.9	3.9	3.4	3.8	3.0	3.6				27.7
TERMOPUERTO, S.A. de C.V.	0.0	0.0	0.0	0.0	0.1	0.1	0.1	0.1	0.1				0.4
TEXTUFIL S.A. De C.V.	0.1	0.1	0.2	0.1	0.1	0.1	0.1	0.1	0.1				1.2
VENTUS, S.A. de C.V.	0.0	0.0	0.1	0.1	0.1	0.1	0.0	0.1	0.1				0.5
Total	171.9	163.4	210.4	172.2	-19.0	-63.0	167.2	158.7	159.4	0.0	0.0	0.0	1,121.0

Los valores negativos corresponden a las desviaciones de contratos que fueron inyectadas al MRS, superando el valor total de sus retiros.



VII- Demanda total de energía en el Mercado Mayorista

Cuadro No. 10

Demanda Total de Energía (Contratos + MRS) GWh

Participante de Mercado	Ene.	Feb.	Mar.	Abr.	May.	Jun.	Jul.	Ago.	Sep.	Oct.	Nov.	Dic.	Total
ABRUZZO S.A. DE C.V. (DIST)	0.8	0.7	0.9	0.9	0.9	0.8	0.9	0.9	0.9				7.7
ABRUZZO, S.A. DE C.V. (COM)			0.0										0.0
AES CLESA & Cia S. en C. de C.V.	77.3	71.9	83.7	81.2	83.9	76.7	78.7	78.4	76.6				708.4
AES CLESA Y CIA, COM	3.3	3.0	3.3	3.2	3.2	3.2	3.3	3.3	3.2				29.1
AES NEJAPA GAS, Limitada de Capital Variable	6.2	5.8	6.5	6.2	6.3	6.1	6.3	6.2	6.1				55.7
AES UNIÓN DE NEGOCIOS, S.A. DE C.V.	2.1	5.8	8.6	2.5	5.5	3.7	8.5	8.6	9.6				54.7
ALAS DORADAS S.A. DE C.V.	4.2	3.7	4.3	4.1	4.3	4.1	4.3	4.2	3.8				37.0
Acajutla Energía Solar I, LTDA. de C.V.	0.0	0.0	0.0	0.0	0.0	0.0	0.0	0.0	0.0				0.3
Administración Nacional de Acueductos y Alcantarillas	26.7	24.1	26.6	25.5	25.9	24.2	23.9	22.4	22.4				221.7
B&D Servicios Técnicos S.A. de C.V.	3.0	3.1	3.4	2.8	3.0	2.8	2.9	2.3	2.5				25.8
CAESS S.A. de C.V.	175.4	164.2	193.4	183.3	192.0	176.5	190.5	182.9	175.9				1,634.1
CASSA S.A. de C.V.	0.0	0.0	0.0	0.0	0.4	0.3	0.4	0.4	0.3				1.8
CASW El Salvador, S.A. de C.V.	7.4	6.9	7.7	7.2	7.7	7.4	7.7	7.7	7.4				67.2
CEL - Comercializadora	0.8	0.7	0.8	0.8	7.0	8.0	8.3	8.2	8.0				42.5
Capella Solar, S. A. de C. V.	0.1	0.1	0.1	0.1	0.1	0.1	0.1	0.1	0.1				0.7
Comisión Ejecutiva Hidroeléctrica del Río Lempa (CEL)	0.6	0.5	0.5	0.5	0.3	0.2	0.2	0.1	0.0				2.9
Cuestamoras Comercializadora Eléctrica de El Salvad	0.8	0.7	0.8	0.8	0.8	0.7	0.7	0.2					5.3
DELSUR S.A. de C.V.	137.8	126.6	147.3	137.8	143.1	130.9	138.7	134.5	131.0				1,227.7
DISTRIBUIDORA ELECTRICA DEL SUR, S.A. DE C.V.	0.1	0.1	0.1	0.1	0.1	0.1	0.1	0.1	0.1				0.8
Deusem S.A. de C.V.	11.6	10.9	13.3	12.8	12.8	11.6	13.0	12.5	11.7				110.2
ECOSOLAR, S.A. de C.V.	0.0	0.0	0.0	0.0	0.0	0.0	0.0	0.0	0.0				0.1
EDESAL S.A. DE C.V. (DIST)	10.7	10.7	12.3	11.4	13.0	11.6	13.8	13.1	12.2				108.8
EDESAL S.A. de C.V. (COM)	0.5	0.4	0.5	0.4	0.4	0.4	0.4	0.4	0.4				3.8
EEO S.A. de C.V.	55.5	52.4	63.6	61.0	59.9	53.2	59.1	56.8	53.2				514.7
EIS POWER S.A. DE C.V.	0.6	0.5	0.6	0.5	0.5	0.6	0.6	0.6	0.5				5.0
ENERGIA BOREALIS, S.A. DE C.V.	0.0	0.0	0.0	0.0	0.0	0.0	0.0	0.0	0.0				0.2
ENERGIA DEL PACIFICO, LTDA. de C.V.	0.4	0.4	0.4	0.3	0.1	0.2	0.1	0.3	0.4				2.5
ENERGY Q, S.A. de C.V.	1.5	1.4	1.5	1.4	1.5	1.4	1.6	1.5	1.6				13.3
ENERGÍA, DESARROLLO Y CONSULTORÍA, S.A. DE C	0.4	0.5	0.6	0.6	0.5	0.5	0.6	0.5	0.7				4.9
Excelergy S.A.	3.0	2.7	2.7	2.8	3.0	2.9	3.0	3.1	2.9				26.0
GENERADORA ELECTRICA CENTRAL S.A. DE C.V.	0.0	0.0	0.0	0.0	0.0	0.0	0.0	0.0	0.0				0.2
HILCASA ENERGY	0.0	0.0	0.0	0.0	0.0	0.0	0.0		0.0				0.0
Hanesbrands El Salvador LTDA de C.V.	7.4	7.5	8.5	7.8	8.0	6.3	7.9	6.7	6.9				67.0
INE S.A. DE C.V.	0.2	0.1	0.1	0.1	0.2	0.2	0.2	0.2	0.2				1.6
Ingenio Chaparrastique, S.A. de C.V.	0.0	0.1	0.1	0.0	0.1	0.2	0.3	0.3	0.3				1.3
Ingenio El Angel, S. A. de C. V.	0.0			0.3	0.3	0.3	0.3	0.3	0.3				1.9
Ingenio Jiboa S.A de C.V.	0.1			0.3	0.2	0.3	0.3	0.3	0.3				1.7
LaGeo S.A. de C.V.	0.9	0.8	1.0	0.9	1.0	0.9	1.0	1.0	1.0				8.4
Mayorista de Electricidad, S.A. de C.V.						0.0	0.1	0.5	0.7				1.4
Mercados Electricos S.A. de C.V.	0.0	0.0	0.0	0.0	0.0	0.0	0.0	0.0	0.0				0.0
NEJAPA POWER COMPANY, S.A.	0.8	0.7	0.8	0.7	0.6	0.5	0.5	0.5	0.5				5.8
ORAZUL ENERGY EL SALVADOR, S. EN C.V.	0.3	0.3	0.3	0.3	0.5	0.5	0.5	0.5	0.5				3.8
Pacific Energy S.A. de C.V.	0.3	0.3	0.3	0.3	0.3	0.3	0.3	0.3	0.3				3.0
Providencia Solar S.A. de C.V.	0.0	0.0	0.0	0.0	0.0	0.0	0.0	0.0	0.0				0.4
TERMOENCOGIBLES S.A. DE C.V.		3.5	3.6	2.9	3.9	3.4	3.8	3.0	3.6				27.7
TERMOPUERTO, S.A. de C.V.	0.0	0.0	0.0	0.0	0.1	0.1	0.1	0.1	0.1				0.4
TEXTUFIL S.A. De C.V.	0.1	0.1	0.2	0.1	0.1	0.1	0.1	0.1	0.1				1.2
VENTUS, S.A. de C.V.	0.0	0.0	0.1	0.1	0.1	0.1	0.0	0.1	0.1				0.5
CX1/				-0.1	-6.2	-7.2	-7.4	-7.4	-7.2				(35.6)
Total	540.9	511.6	598.5	561.9	585.6	534.4	575.7	555.8	539.4	0.0	0.0	0.0	5,003.8

^{1/} CX: Contratos de Exportación

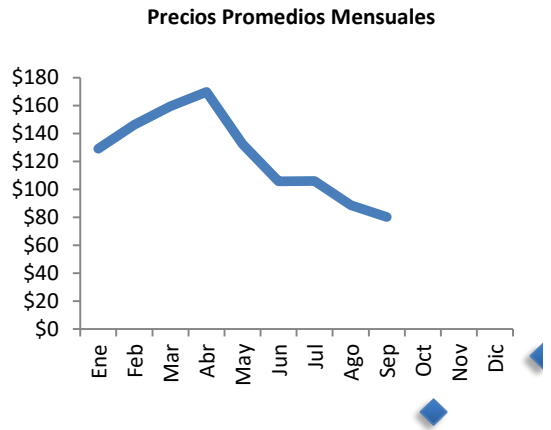


VIII- Evolución de los precios en el MRS

Cuadro No. 11

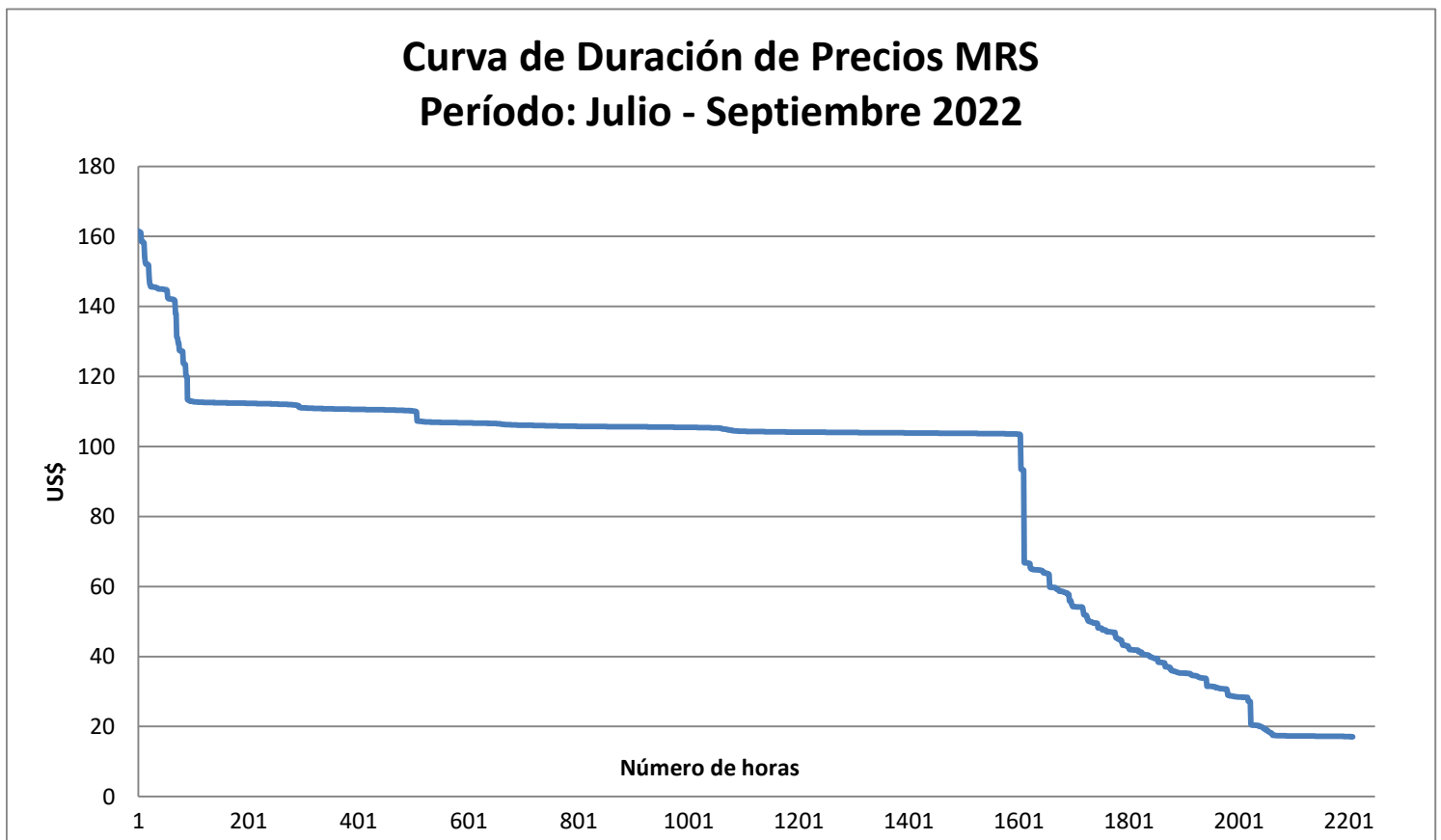
Mes	Promedio	Variaciones %			
		Mensual	Anual	Acumulada	Prom. Anual
Ene	129.24	6.93	89.83	6.93	107.83
Feb	146.25	13.17	80.88	21.01	113.28
Mar	159.56	9.10	57.72	32.01	118.15
Abr	169.80	6.42	59.69	40.49	123.44
May	132.44	-22.00	13.93	9.58	124.79
Jun	105.87	-20.06	-6.01	-12.40	124.22
Jul	106.00	0.12	-0.41	-12.30	124.19
Ago	88.62	-16.39	10.81	-26.68	124.91
Sep	80.22	-9.48	-3.15	-33.63	124.69
Oct					
Nov					
Dic					

Gráfico No. 8



Nota: a partir del 1 de Agosto de 2011 el precio de la energía ha sido calculado con base a lo establecido en el Reglamento de Operación Basado en Costos de Producción (ROBCP)

Gráfico No. 9





IX- Comercializadores

Cuadro No. 12

Participante de Mercado	Inyecciones (GWh)												Total	
	Ene	Feb	Mar	Abr	May	Jun	Jul	Ago	Sep	Oct	Nov	Dic		
ALTERNATIVA DE ENERGIA RENOVABLE, S.A. de C.V.	1.0	0.8	0.4	0.5				0.1	0.8					3.7
CEL - Comercializadora	0.9	2.5	0.7	0.3	0.2	0.5	1.0	0.4						6.6
CENER S. A. de C.V.										0.1				0.1
Comercia Internacional El Salvador, S.A. de C.V.	12.7	11.8	12.7	9.8	3.6	7.0	7.3	6.6	9.0					80.5
Comercializadora Electronova, S.A. DE C.V.	0.3	0.3	0.1	1.4	0.5	3.9	3.3	0.9	2.0					12.7
Comercializadora Eléctrica Salvadoreña, S.A. de C.V.	0.3	0.1	0.2	0.1	0.1	0.9	1.4	0.2	0.3					3.5
Comercializadora de Energía para América S.A. de C.V.			6.0	6.0	1.1	1.4	1.0	1.5	1.7					18.8
Compañía de Energía de Centroamérica S.A. de C.V.					0.1	0.1	0.2		0.1					0.4
Cuestamoras Comercializadora Eléctrica de El Salvador, S.A														-
ECO ENERGÍA DE CENTRO AMÉRICA, S.A. de C.V.					0.0	0.0	0.0	0.0						0.0
EIS POWER S.A. DE C.V.	0.6	1.5	0.2	0.2	0.1	0.6	1.3	0.1	0.1					4.6
ELECTRIC POWER MARKETS, S.A. de C.V.	13.5	8.7	10.8	6.7	2.6	4.3	2.6	4.6	6.1					59.8
ENERGÍA BOREALIS, S.A. DE C.V.	5.6	11.9	4.6	5.3	3.1	3.9	6.7	0.9	0.6					42.6
ENERGIÓN DE CENTROAMÉRICA, S.A. DE C.V.	0.1	0.3	0.1	0.1	0.0	0.1	0.1	0.0	0.0					0.9
ENERGY CONNECTION							0.0	0.0	0.0					0.1
ENERGÍA, DESARROLLO Y CONSULTORÍA, S.A. DE C.V.	15.1	15.5	18.1	7.8	0.7	1.8	4.9	4.8	3.9					72.4
ENERNEXT, S.A. de C.V.		0.2	0.1						0.0					0.2
EON Energy, S.A. de C.V.		0.1	0.1			0.0								0.2
Energía del Istmo, S.A. de C.V.	3.4	4.4	3.8	0.2		3.1	0.2							15.1
Excelergy S.A.	3.6	1.6	1.9	5.4	3.2	6.7	8.7	4.4	1.7					37.3
GENERADORA ELECTRICA CENTRAL S.A. DE C.V.		0.0	1.6			0.0			0.0					1.7
GRS Comercializadora, S.A. de C.V.				1.6	0.1	0.2	0.0	0.5	1.0					3.4
HILCASA ENERGY	0.1	0.1	0.1	0.3	0.1	0.0	0.0		0.0					0.8
INGENIO LA CABAÑA. S.A. DE C.V.	14.2	15.0	13.8	8.8	2.7	5.5	4.2	0.7	0.7					65.6
Ingenio Chaparrastique, S.A. de C.V.	25.2	20.4	24.4	25.8	30.6	16.1								142.4
Intellergy, Sociedad Anónima de Capital Variable	0.1	0.2	5.7	2.3		1.8	1.6	2.6	0.1					14.5
Inversiones en Transmisión y Energía Centroamericana, S.A	3.5	3.3	5.0	3.3	0.2	0.7	0.4	0.2	1.2					17.8
Mayorista de Electricidad, S.A. de C.V.														-
Mercados Eléctricos S.A. de C.V.	23.8	0.1	1.0	3.0	1.0	3.3	2.5	23.0	17.5					75.2
ORIGEM S.A. de C.V.	0.2	0.3	0.0											0.6
TEXTUFIL S.A. De C.V.	4.9	6.5	11.0	4.3	5.8	2.7	1.0	0.7	0.8					37.7
														-
														-
														-
														-
														-
														-
														-
Total	129.0	105.5	122.6	93.3	55.8	64.5	48.5	52.9	46.7	0.0	0.0	0.0	0.0	718.9



IX- Comercializadores

Cuadro No. 13

Participante de Mercado	Retiros (GWh)												Total
	Ene	Feb	Mar	Abr	May	Jun	Jul	Ago	Sep	Oct	Nov	Dic	
ABRUZZO, S.A. DE C.V. (COM)			0.0										0.0
AES CLESA Y CIA, COM	3.3	3.0	3.3	3.2	3.2	3.2	3.3	3.3	3.2				29.1
AES NEJAPA GAS, Limitada de Capital Variable	6.2	5.8	6.5	6.2	6.3	6.1	6.3	6.2	6.1				55.7
AES UNIÓN DE NEGOCIOS, S.A. DE C.V.	2.1	5.8	8.6	2.5	5.5	3.7	8.5	8.6	9.6				54.7
ALAS DORADAS S.A. DE C.V.	4.2	3.7	4.3	4.1	4.3	4.1	4.3	4.2	3.8				37.0
ALTERNATIVA DE ENERGIA RENOVABLE, S.A. de C.V.					0.1	0.0	0.0	0.0	0.0				0.2
CASW El Salvador, S.A. de C.V.	7.4	6.9	7.7	7.2	7.7	7.4	7.7	7.7	7.4				67.2
CEL - Comercializadora	0.9	0.7	0.8	0.9	1.1	0.9	1.3	12.2	42.6				61.5
Comercializadora Electronova, S.A. DE C.V.	0.2	0.0	1.9	3.1	3.3	1.8	0.7	2.8	1.9				15.8
Comercializadora Eléctrica Salvadoreña, S.A. de C.V.			0.0	0.6	0.4	0.8	0.6	1.8	0.7				4.9
Comercializadora de Energía para América S.A. de C.V.				0.0	0.8	0.9	0.4	0.2	0.1				2.4
Comercializadora de Luz y Fuerza, S.A. de C.V.					0.0								0.0
Compañía de Energía de Centroamérica S.A. de C.V.			0.6	1.2	6.7								8.4
Cuestamoras Comercializadora Eléctrica de El Salvador, S.A.	0.8	0.7	0.8	0.8	0.8	0.7	0.7	0.2					5.3
DISTRIBUIDORA ELECTRICA DEL SUR, S.A. DE C.V.	0.1	0.1	0.1	0.1	0.1	0.1	0.1	0.1	0.1				0.8
ECO ENERGÍA DE CENTRO AMÉRICA, S.A. de C.V.			0.0		0.0	0.0	0.0						0.0
EDESAL S.A. de C.V. (COM)	0.5	0.4	0.5	0.4	0.4	0.4	0.4	0.4	0.4				3.8
EIS POWER S.A. DE C.V.	0.6	0.6	1.3	1.1	0.8	0.6	0.7	0.7	1.1				7.4
ELECTRIC POWER MARKETS, S.A. de C.V.	1.6	0.5	0.3	1.4	1.0		0.0	1.0	0.5				6.3
ENERGIA BOREALIS, S.A. DE C.V.	0.0	0.3	2.9	8.8	10.4	4.5	2.6	8.5	7.0				44.9
ENERGIÓN DE CENTROAMÉRICA, S.A. DE C.V.			0.1	0.1	0.1	0.0	0.1	0.1	0.1				0.6
ENERGY CONNECTION						0.0	0.3						0.3
ENERGY Q, S.A. de C.V.	1.5	1.4	1.5	1.4	1.5	1.4	1.6	1.5	1.6				13.3
ENERGÍA, DESARROLLO Y CONSULTORÍA, S.A. DE C.V.	0.7	0.5	1.1	1.4	0.5	0.5	0.6	0.5	0.7				6.6
ENERNEXT, S.A. de C.V.		0.0	0.0					0.2	0.2				0.4
Energía del Istmo, S.A. de C.V.	1.1	2.9	4.2	1.5	4.8								14.5
Excelergy S.A.	7.4	8.6	6.2	4.3	4.0	3.0	3.0	3.2	2.9				42.6
GENERADORA ELECTRICA CENTRAL S.A. DE C.V.	0.0	0.0	0.0	0.0	0.0	0.0	0.0	0.0	0.0				0.2
GRS Comercializadora, S.A. de C.V.					0.2	0.4	0.1	0.1	0.1				1.0
HILCASA ENERGY	0.0	0.0	0.0	0.0	0.0	0.0	0.0		0.0				0.0
INE S.A. DE C.V. (COM)								1.7	1.8				3.5
INGENIO LA CABAÑA. S.A. DE C.V.	1.0	1.4	6.5	8.4	8.9	1.8	2.2	3.5	3.7				37.5
Ingenio Chaparrastique, S.A. de C.V.	0.0	0.1	0.1	0.0	0.1	0.2	0.3	0.3	0.3				1.3
Intellergy, Sociedad Anónima de Capital Variable			0.4	0.2									0.6
Inversiones en Transmisión y Energía Centroamericana, S.A.				0.0			0.1						0.1
Mayorista de Electricidad, S.A. de C.V.					6.5	2.8	0.1	0.5	0.7				10.6
Mercados Electricos S.A. de C.V.	0.1	0.3	1.9	4.5	4.0	1.8	1.7	1.0	0.5				15.9
Pacific Energy S.A. de C.V.	0.3	0.3	0.3	0.3	0.3	0.3	0.3	0.3	0.3				3.0
TERMOENCOGIBLES S.A. DE C.V.		3.5	3.6	2.9	3.9	3.4	3.8	3.0	3.6				27.7
TEXTUFIL S.A. De C.V.	0.1	0.1	0.2	0.1	0.1	0.1	0.1	0.1	0.1				1.2
													-
Total	40.3	47.6	65.6	66.9	87.9	51.1	51.8	73.9	101.0	0.0	0.0	0.0	586.3



X- Energía no servida y Pérdidas de transmisión

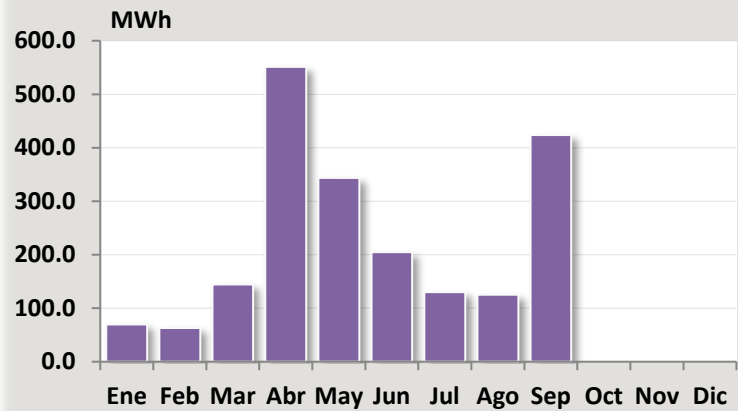
Cuadro No. 14

Gráfico No. 10

Energía no Servida

Mes	MWh	% Var. Mensual
Ene	69.5	0%
Feb	63.0	-9%
Mar	144.4	129%
Abr	551.0	281%
May	343.6	-38%
Jun	204.5	-40%
Jul	130.2	-36%
Ago	125.2	-4%
Sep	423.9	239%
Oct		
Nov		
Dic		
Total	2,055.3	

Energía no Servida



Cuadro No. 15

Gráfico No. 11

Pérdida de Trasmisión

Mes	GWh	% Var. Mensual
Ene	9.5	0%
Feb	9.1	-4%
Mar	10.4	14%
Abr	9.7	-7%
May	10.8	11%
Jun	9.4	-14%
Jul	9.5	1%
Ago	10.6	12%
Sep	10.1	-5%
Oct		
Nov		
Dic		
Total	89.2	

Pérdidas de Transmisión





XI- Retiro de energía por nodo en la red de transmisión

Cuadro No. 16

Retiros por nodo (GWh)

Participante de Mercado	Subestaciones	Ene	Feb	Mar	Abr	May	Jun	Jul	Ago	Sep	Oct	Nov	Dic	Total
ABRUZZO S.A. DE C.V. (DIST)	Nuevo Cuscatlan	0.8	0.7	0.9	0.9	0.9	0.8	0.9	0.9	0.9				7.7
Total ABRUZZO S.A. DE C.V. (DIST)		0.8	0.7	0.9	0.9	0.9	0.8	0.9	0.9	0.9	0.0	0.0	0.0	7.7
ABRUZZO, S.A. DE C.V. (COM)	El Pedregal			0.0										0.0
	Santa Ana			0.0										0.0
Total ABRUZZO, S.A. DE C.V. (COM)		0.0	0.0	0.0	0.0	0.0	0.0	0.0	0.0	0.0	0.0	0.0	0.0	0.0
AES CLESA & Cia S. en C. de C	Acajutla	10.2	9.6	11.4	11.4	11.4	10.1	10.9	10.8	9.8				95.6
	Ahuachapán	7.4	6.5	7.4	7.3	7.4	6.7	7.0	6.8	6.9				63.4
	Ateos	16.0	14.8	17.1	16.6	18.4	17.3	16.8	16.6	17.0				150.7
	Guajoyo	5.5	5.3	5.7	5.7	5.2	5.8	5.6	6.0	5.3				50.1
	Opico						0.0							0.0
	San Matias	4.7	4.5	5.2	4.9	5.1	4.5	4.4	4.9	4.6				42.9
	Santa Ana	22.1	20.7	24.5	23.2	24.2	21.9	22.5	21.8	21.7				202.5
	Sonsonate	11.4	10.5	12.3	12.1	12.1	10.4	11.5	11.4	11.4				103.3
Total AES CLESA & Cia S. en C. de C.V.		77.3	71.9	83.7	81.2	83.9	76.7	78.7	78.4	76.6	0.0	0.0	0.0	708.4
AES CLESA Y CIA, COM	Nejapa	1.6	1.4	1.6	1.5	1.5	1.5	1.6	1.6	1.5				13.9
	Soyapango	1.7	1.6	1.8	1.7	1.7	1.7	1.7	1.8	1.7				15.2
Total AES CLESA Y CIA, COM		3.3	3.0	3.3	3.2	3.2	3.2	3.3	3.3	3.2	0.0	0.0	0.0	29.1
AES NEJAPA GAS, Limitada de	Nejapa	0.5	0.5	0.6	0.5	0.4	0.4	0.4	0.4	0.4				4.2
	San Bartolo	0.4	0.4	0.4	0.4	0.4	0.4	0.4	0.4	0.4				3.9
	Soyapango	5.2	4.9	5.5	5.3	5.4	5.2	5.4	5.4	5.3				47.6
Total AES NEJAPA GAS, Limitada de Capital Variab		6.2	5.8	6.5	6.2	6.3	6.1	6.3	6.2	6.1	0.0	0.0	0.0	55.7
AES UNIÓN DE NEGOCIOS, S.)	Ateos			0.5	0.5									1.0
	Guajoyo	0.0	0.6	3.0	1.8	4.8	3.0	7.9	7.9	8.9				38.0
	Nejapa	0.7	0.8	1.0										2.6
	San Antonio Abad	0.7	0.6	0.7	0.7	0.7	0.6	0.7	0.7	0.7				5.9
	San Bartolo	0.0	2.7	2.7										5.4
	Soyapango	0.6	0.6	0.6										1.9
Total AES UNIÓN DE NEGOCIOS, S.A. DE C.V.		2.1	5.8	8.6	2.5	5.5	3.7	8.5	8.6	9.6	0.0	0.0	0.0	54.7
ALAS DORADAS S.A. DE C.V.	Nejapa			0.5	1.7	2.1	2.2	2.1	2.2	2.1				15.1
	San Matias	4.2	1.5	0.8	0.6		1.3	0.2	1.0	0.1				9.7
	Talnique		1.6	1.7	1.4	2.1	0.7	1.9	1.0	1.7				12.1
Total ALAS DORADAS S.A. DE C.V.		4.2	3.7	4.3	4.1	4.3	4.1	4.3	4.2	3.8	0.0	0.0	0.0	37.0
Acajutla Energía Solar I, LTDA. d	Alvarado	0.0	0.0	0.0	0.0	0.0	0.0	0.0	0.0	0.0				0.3
Total Acajutla Energía Solar I, LTDA. de C.V.		0.0	0.0	0.0	0.0	0.0	0.0	0.0	0.0	0.0	0.0	0.0	0.0	0.3
Administración Nacional de Acue	Nejapa	20.1	18.1	20.0	19.2	19.3	18.1	18.0	17.1	17.2				167.2
	San Miguel	0.0	0.0	0.0	0.0	0.0	0.0	0.0	0.0	0.0				0.1
	Santa Ana	6.6	6.0	6.6	6.3	6.6	6.0	5.9	5.2	5.1				54.3
Total Administración Nacional de Acueductos y Alc		26.7	24.1	26.6	25.5	25.9	24.2	23.9	22.4	22.4	0.0	0.0	0.0	221.7
B&D Servicios Técnicos S.A. de	San Bartolo	3.0	3.1	3.4	2.8	3.0	2.8	2.9	2.3	2.5				25.8
Total B&D Servicios Técnicos S.A. de C.V.		3.0	3.1	3.4	2.8	3.0	2.8	2.9	2.3	2.5	0.0	0.0	0.0	25.8
CAESS S.A. de C.V.	Cerrón Grande	5.1	4.8	5.9	5.7	5.8	5.0	5.5	5.2	5.2				48.1
	Nejapa	19.8	19.0	22.0	20.9	22.9	20.8	20.1	21.2	21.1				187.8
	Nuevo Cuscatlan	4.7	4.7	5.5	5.2	5.4	5.1	3.9	4.1	4.9				43.5
	Opico	8.6	8.1	9.5	9.5	9.3	8.7	8.9	8.9	8.7				80.3
	San Antonio Abad	45.2	41.7	50.8	47.3	49.3	45.2	52.2	48.4	46.0				426.1
	San Bartolo	35.5	29.7	32.7	35.5	36.9	36.1	36.5	36.1	34.8				313.7
	San Rafael Cedros	11.1	10.3	12.0	11.5	11.6	10.7	11.5	11.2	10.8				100.6
	Santo Tomás	10.4	10.2	11.7	10.8	11.2	9.6	10.5	10.6	9.4				94.4
Soyapango	35.0	35.6	43.5	36.9	39.7	35.3	41.5	37.0	35.1				339.6	
Total CAESS S.A. de C.V.		175.4	164.2	193.4	183.3	192.0	176.5	190.5	182.9	175.9	0.0	0.0	0.0	1634.1
CASSA S.A. de C.V.	Sonsonate	0.0	0.0	0.0	0.0	0.4	0.3	0.4	0.4	0.3				1.8
Total CASSA S.A. de C.V.		0.0	0.0	0.0	0.0	0.4	0.3	0.4	0.4	0.3	0.0	0.0	0.0	1.8
CASW El Salvador, S.A. de C.V.	Nejapa	7.4	6.9	7.7	7.2	7.7	7.4	7.7	7.7	7.4				67.2
Total CASW El Salvador, S.A. de C.V.		7.4	6.9	7.7	7.2	7.7	7.4	7.7	7.7	7.4	0.0	0.0	0.0	67.2
	15 de Septiembre	0.1	0.1	0.1	0.1	0.1	0.1	0.1	0.1	0.1				1.0
	Acajutla	0.0	0.0	0.0	0.0	0.0	0.0	0.0	0.0	0.0				0.0
	Ateos	0.0	0.0	0.0	0.0	0.0	0.0	0.0	0.0	0.0				0.0
	Cerrón Grande	0.2	0.2	0.2	0.2	0.2	0.2	0.2	0.2	0.1				1.7



XI- Retiro de energía por nodo en la red de transmisión

Cuadro No. 16

Retiros por nodo (GWh)

Participante de Mercado	Subestaciones	Ene	Feb	Mar	Abr	May	Jun	Jul	Ago	Sep	Oct	Nov	Dic	Total	
CEL - Comercializadora	El Pedregal	0.0	0.0	0.0	0.0	0.0	0.0	0.0	0.0	0.0				0.1	
	Guajoyo	0.0	0.0	0.0	0.0	0.0	0.0	0.0	0.0	0.0				0.3	
	Nejapa	0.0	0.0	0.0	0.0	0.0	0.0	0.0	0.0	0.0				0.1	
	Nuevo Cuscatlan	0.0	0.0	0.0	0.0	0.0	0.0	0.0	0.0	0.0				0.3	
	Opico	0.0	0.0	0.0	0.0	0.0	0.0	0.0	0.0	0.0				0.0	
	Ozatlán	0.0	0.0	0.0	0.0	0.0	0.0	0.0	0.0	0.0				0.0	
	San Antonio Abad	0.1	0.1	0.1	0.1	0.1	0.1	0.1	0.1	0.1	0.1				1.2
	San Bartolo	0.0	0.0	0.0	0.0	0.0	0.0	0.0	0.0	0.0	0.0				0.0
	San Miguel	0.2	0.2	0.2	0.2	0.2	0.2	0.2	0.3	0.3	0.3				1.9
	San Rafael Cedros	0.0	0.0	0.0	0.0	0.0	0.0	0.0	0.0	0.0	0.0				0.0
	Santa Ana	0.0	0.0	0.0	0.0	0.0	0.0	0.0	0.0	0.0	0.0				0.0
	Santo Tomás	0.0	0.0	0.0	0.0	0.0	0.0	0.0	0.0	0.0	0.0				0.1
	Sonsonate	0.0	0.0	0.0	0.0	0.0	0.0	0.0	0.0	0.0	0.0				0.0
	Soyapango	0.0	0.0	0.0	0.0	0.0	0.0	0.0	0.0	0.0	0.0				0.1
Tecoluca	0.0	0.0	0.0	0.0	0.0	0.0	0.0	0.0	0.0	0.0				0.0	
Total CEL - Comercializadora		0.8	0.7	0.8	0.7	0.8	0.8	0.8	0.8	0.8	0.0	0.0	0.0	7.0	
Capella Solar, S. A. de C. V.	Albireo	0.1	0.1	0.1	0.1	0.1	0.1	0.1	0.1	0.1				0.7	
Total Capella Solar, S. A. de C. V.		0.1	0.1	0.1	0.1	0.1	0.1	0.1	0.1	0.1	0.0	0.0	0.0	0.7	
Comisión Ejecutiva Hidroeléctrica	15 de Septiembre	0.2	0.1	0.2	0.1	0.1	0.0	0.1	0.0	0.0				0.8	
	5 de Noviembre	0.3	0.2	0.3	0.2	0.1	0.1	0.1	0.0	0.0				1.3	
	Cerrón Grande	0.1	0.1	0.1	0.1	0.1	0.1	0.1	0.1	0.0				0.7	
	Guajoyo	0.0	0.0	0.0	0.0	0.0	0.0	0.0	0.0	0.0				0.1	
Total Comisión Ejecutiva Hidroeléctrica del Rio Lerma		0.6	0.5	0.5	0.5	0.3	0.2	0.2	0.1	0.0	0.0	0.0	0.0	2.9	
Cuestamoras Comercializadora Eléctrica de El	Ateos	0.0	0.0	0.0	0.0	0.0	0.0	0.0	0.0					0.0	
	Nejapa	0.0	0.0	0.0	0.0	0.0	0.0							0.0	
	Nuevo Cuscatlan	0.1	0.1	0.1	0.1	0.1	0.1	0.1	0.0					0.8	
	San Antonio Abad	0.5	0.4	0.5	0.5	0.5	0.5	0.5	0.2					3.6	
	San Bartolo	0.0	0.0	0.0	0.0	0.0	0.0							0.0	
	Santa Ana	0.0	0.0	0.0	0.0	0.0	0.0	0.0	0.0					0.1	
	Sonsonate	0.0	0.0	0.0	0.0	0.0	0.0	0.0	0.0					0.0	
	Soyapango	0.1	0.1	0.1	0.1	0.1	0.1	0.1	0.1	0.0				0.8	
Tecoluca	0.0	0.0	0.0	0.0	0.0	0.0	0.0						0.0		
Total Cuestamoras Comercializadora Eléctrica de El		0.8	0.7	0.8	0.8	0.8	0.7	0.7	0.2	0.0	0.0	0.0	0.0	5.3	
DELSUR S.A. de C.V.	Acajutla	0.8	0.7	0.7	0.7	0.8	0.7	0.7	0.2	0.1				5.4	
	Ateos	10.0	9.5	10.7	9.4	10.9	9.3	8.9	9.3	10.2				88.2	
	El Pedregal	18.6	17.7	21.2	21.1	20.9	18.6	20.0	19.4	18.9				176.3	
	Nejapa	6.1	5.8	6.9	6.0	6.2	5.8	5.5	6.1	5.9				54.3	
	Nuevo Cuscatlan	44.6	38.3	44.2	40.6	42.7	40.6	43.4	41.4	39.9				375.6	
	Opico	8.2	7.7	9.2	7.7	8.2	8.2	7.9	7.5	7.8				72.4	
	San Bartolo	1.7	1.5	1.8	1.8	1.7	1.6	1.7	1.7	1.6				14.9	
	San Matias	2.7	2.7	3.2	3.1	3.2	2.6	3.3	2.4	2.5				25.6	
	San Rafael Cedros	5.8	5.2	6.0	5.6	5.6	5.3	5.5	5.7	5.4				50.2	
	Santa Ana	1.1	1.0	1.2	1.0	0.8	0.7	0.7	0.7	0.7				7.8	
	Santo Tomás	19.7	19.1	22.1	22.5	22.6	19.9	21.8	21.1	19.7				188.5	
	Sicepasa														
	Soyapango	6.9	6.5	7.5	6.1	7.2	6.5	7.3	7.1	7.1				62.3	
Tecoluca	11.8	10.9	12.6	12.2	12.3	11.1	11.9	11.9	11.5				106.2		
Total DELSUR S.A. de C.V.		137.8	126.6	147.3	137.8	143.1	130.9	138.7	134.5	131.0	0.0	0.0	0.0	1227.7	
DISTRIBUIDORA ELECTRICA DEL SUR, S.A. DE C.V.	San Antonio Abad	0.1	0.1	0.1	0.1	0.1	0.1	0.1	0.1	0.1				0.8	
Total DISTRIBUIDORA ELECTRICA DEL SUR, S.A. DE C.V.		0.1	0.1	0.1	0.1	0.1	0.1	0.1	0.1	0.1	0.0	0.0	0.0	0.8	
Deusem S.A. de C.V.	Ozatlán	11.6	10.9	13.3	12.8	12.8	11.6	13.0	12.5	11.7				110.2	
Total Deusem S.A. de C.V.		11.6	10.9	13.3	12.8	12.8	11.6	13.0	12.5	11.7	0.0	0.0	0.0	110.2	
ECOSOLAR, S.A. de C.V.	Ecosolar	0.0	0.0	0.0	0.0	0.0	0.0	0.0	0.0	0.0				0.1	
Total ECOSOLAR, S.A. de C.V.		0.0	0.0	0.0	0.0	0.0	0.0	0.0	0.0	0.0	0.0	0.0	0.0	0.1	
EDESAL S.A. DE C.V. (DIST)	Nejapa	3.2	3.0	2.6	1.4	1.4	1.1	1.7	2.7	1.3				18.3	
	San Matias	4.8	3.6	6.0	6.1	4.7	5.7	5.9	4.8	4.6				46.3	
	San Miguel	0.5	0.5	0.6	0.6	0.6	0.5	0.6	0.6	0.5				5.1	
	Santa Ana	0.7	0.7	0.8	0.8	0.8	0.7	0.8	0.8	0.7				6.8	



XI- Retiro de energía por nodo en la red de transmisión

Cuadro No. 16

Retiros por nodo (GWh)

Participante de Mercado	Subestaciones	Ene	Feb	Mar	Abr	May	Jun	Jul	Ago	Sep	Oct	Nov	Dic	Total
	Talnique	1.5	2.8	2.3	2.6	5.5	3.6	4.8	4.2	5.1				32.3
Total EDESAL S.A. DE C.V. (DIST)		10.7	10.7	12.3	11.4	13.0	11.6	13.8	13.1	12.2	0.0	0.0	0.0	108.8
EDESAL S.A. de C.V. (COM)	Ahuachapán	0.0	0.0	0.0	0.0	0.0	0.0	0.0	0.0	0.0				0.0
	Ateos	0.0	0.0	0.0	0.0	0.0	0.0	0.0	0.0	0.0				0.1
	San Bartolo	0.2	0.2	0.2	0.2	0.2	0.2	0.2	0.2	0.2				1.7
	Santa Ana	0.3	0.2	0.3	0.2	0.2	0.2	0.2	0.2	0.2				2.1
Total EDESAL S.A. de C.V. (COM)		0.5	0.4	0.5	0.4	0.4	0.4	0.4	0.4	0.4	0.0	0.0	0.0	3.8
EEO S.A. de C.V.	15 de Septiembre	7.7	7.1	9.1	8.0	8.0	7.2	7.7	7.6	7.4				69.9
	La Union	13.3	12.4	15.3	14.7	14.3	12.7	14.6	13.5	12.6				123.4
	San Miguel	34.5	32.9	39.2	38.3	37.6	33.3	36.8	35.7	33.1				321.4
Total EEO S.A. de C.V.		55.5	52.4	63.6	61.0	59.9	53.2	59.1	56.8	53.2	0.0	0.0	0.0	514.7
EIS POWER S.A. DE C.V.	Ateos	0.0	0.0	0.0	0.0	0.0	0.0	0.0	0.0	0.0				0.4
	Nuevo Cuscatlan	0.5	0.4	0.5	0.4	0.5	0.5	0.5	0.5	0.5				4.1
	San Antonio Abad	0.1	0.1	0.1	0.1	0.1	0.1	0.1	0.1	0.1				0.5
Total EIS POWER S.A. DE C.V.		0.6	0.5	0.6	0.5	0.5	0.6	0.6	0.6	0.5	0.0	0.0	0.0	5.0
ENERGIA BOREALIS, S.A. DE C.V.	Opico	0.0	0.0	0.0	0.0	0.0	0.0	0.0	0.0	0.0				0.2
Total ENERGIA BOREALIS, S.A. DE C.V.		0.0	0.0	0.0	0.0	0.0	0.0	0.0	0.0	0.0	0.0	0.0	0.0	0.2
ENERGIA DEL PACIFICO, LTDA	EDP	0.4	0.4	0.4	0.3	0.1	0.2	0.1	0.3	0.4				2.5
Total ENERGIA DEL PACIFICO, LTDA. de C.V.		0.4	0.4	0.4	0.3	0.1	0.2	0.1	0.3	0.4	0.0	0.0	0.0	2.5
ENERGY Q, S.A. de C.V.	San Bartolo	1.4	1.3	1.4	1.3	1.4	1.3	1.5	1.4	1.5				12.4
	Soyapango	0.1	0.1	0.1	0.1	0.1	0.1	0.1	0.1	0.1				0.9
Total ENERGY Q, S.A. de C.V.		1.5	1.4	1.5	1.4	1.5	1.4	1.6	1.5	1.6	0.0	0.0	0.0	13.3
ENERGÍA, DESARROLLO Y CONSULTORÍA, S.A.	Nejapa	0.3	0.4	0.5	0.4	0.4	0.4	0.4	0.4	0.5				3.9
	San Antonio Abad	0.0	0.0	0.0	0.0	0.0	0.0	0.0	0.0	0.0				0.0
	Soyapango	0.1	0.1	0.1	0.1	0.1	0.1	0.1	0.1	0.1				1.0
Total ENERGÍA, DESARROLLO Y CONSULTORÍA, S.A.		0.4	0.5	0.6	0.6	0.5	0.5	0.6	0.5	0.7	0.0	0.0	0.0	4.9
Excelergy S.A.	Ahuachapán	0.0	0.0	0.0	0.0	0.0	0.0	0.0	0.0	0.0				0.0
	Ateos	0.0	0.0	0.0	0.0	0.0	0.0	0.0	0.0	0.0				0.2
	Cerrón Grande	0.0	0.0	0.0	0.0	0.0	0.0	0.0	0.0	0.0				0.0
	El Pedregal	0.2	0.2	0.2	0.1	0.2	0.2	0.2	0.2	0.2				1.5
	Nuevo Cuscatlan	0.6	0.6	0.5	0.6	0.6	0.6	0.6	0.6	0.6				5.2
	Opico	0.0	0.0	0.0	0.0	0.0	0.0	0.0	0.0	0.0				0.0
	Ozatlán	0.0	0.0	0.0	0.0	0.0	0.0	0.0	0.0	0.0				0.0
	San Antonio Abad	0.7	0.6	0.6	0.6	0.7	0.7	0.7	0.6	0.6				5.8
	San Bartolo	0.9	0.8	0.8	0.8	0.9	0.8	0.9	1.0	0.9				7.8
	San Miguel	0.1	0.1	0.1	0.1	0.1	0.1	0.1	0.1	0.1				0.6
	San Rafael Cedros	0.0	0.0	0.0	0.0	0.0	0.0	0.0	0.0	0.0				0.0
	Santa Ana	0.1	0.1	0.1	0.1	0.1	0.1	0.1	0.1	0.1				0.6
	Santo Tomás	0.2	0.2	0.2	0.2	0.2	0.2	0.2	0.2	0.2				1.7
	Sonsonate	0.0	0.0	0.0	0.0	0.0	0.0	0.0	0.0	0.0				0.0
	Soyapango	0.3	0.3	0.3	0.3	0.3	0.3	0.3	0.3	0.3				2.6
Tecoluca	0.0	0.0	0.0	0.0	0.0	0.0	0.0	0.0	0.0				0.0	
Total Excelergy S.A.		3.0	2.7	2.7	2.8	3.0	2.9	3.0	3.1	2.9	0.0	0.0	0.0	26.0
GENERADORA ELECTRICA CENTRAL S.A. DE C.V.	GECSA	0.0	0.0	0.0	0.0	0.0	0.0	0.0	0.0	0.0				0.2
Total GENERADORA ELECTRICA CENTRAL S.A. DE C.V.		0.0	0.0	0.0	0.0	0.0	0.0	0.0	0.0	0.0	0.0	0.0	0.0	0.2
HILCASA ENERGY	Hilcasa	0.0	0.0	0.0	0.0	0.0	0.0	0.0	0.0	0.0				0.0
Total HILCASA ENERGY		0.0	0.0	0.0	0.0	0.0	0.0	0.0	0.0	0.0	0.0	0.0	0.0	0.0
Hanesbrands El Salvador LTDA	Opico	7.4	7.5	8.5	7.8	8.0	6.3	7.9	6.7	6.9				67.0
Total Hanesbrands El Salvador LTDA de C.V.		7.4	7.5	8.5	7.8	8.0	6.3	7.9	6.7	6.9	0.0	0.0	0.0	67.0
INE S.A. DE C.V.	Talnique	0.2	0.1	0.1	0.1	0.2	0.2	0.2	0.2	0.2				1.6
Total INE S.A. DE C.V.		0.2	0.1	0.1	0.1	0.2	0.2	0.2	0.2	0.2	0.0	0.0	0.0	1.6
Ingenio Chaparrastique, S.A. de C.V.	Chaparrastique	0.0	0.1	0.1	0.0	0.1	0.2	0.3	0.3	0.3				1.3
Total Ingenio Chaparrastique, S.A. de C.V.		0.0	0.1	0.1	0.0	0.1	0.2	0.3	0.3	0.3	0.0	0.0	0.0	1.3
Ingenio El Angel, S. A. de C. V.	Ingenio El Angel	0.0			0.3	0.3	0.3	0.3	0.3	0.3				1.9
Total Ingenio El Angel, S. A. de C. V.		0.0	0.0	0.0	0.3	0.3	0.3	0.3	0.3	0.3	0.0	0.0	0.0	1.9
Ingenio Jiboa S.A de C.V.	Ingenio Jiboa	0.1			0.3	0.2	0.3	0.3	0.3	0.3				1.7
Total Ingenio Jiboa S.A de C.V.		0.1	0.0	0.0	0.3	0.2	0.3	0.3	0.3	0.3	0.0	0.0	0.0	1.7
LaGeo S.A. de C.V.	Ahuachapán	0.9	0.8	1.0	0.9	1.0	0.9	0.9	1.0	1.0				8.3



XI- Retiro de energía por nodo en la red de transmisión

Cuadro No. 16

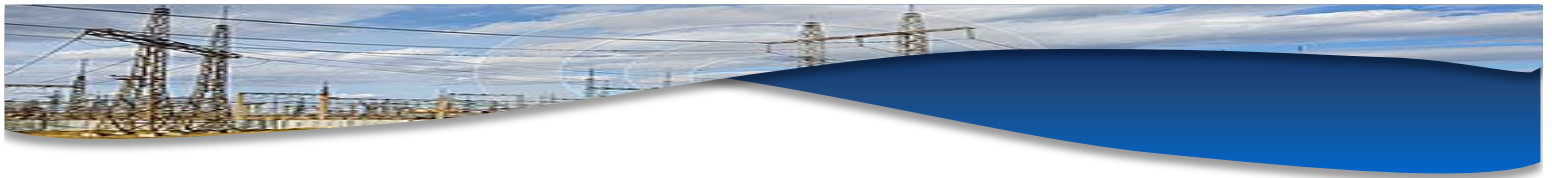
Retiros por nodo (GWh)

Participante de Mercado	Subestaciones	Ene	Feb	Mar	Abr	May	Jun	Jul	Ago	Sep	Oct	Nov	Dic	Total
LaGeo S.A. de C.V.	Berlín	0.0		0.0	0.0	0.0	0.0	0.0	0.0	0.0				0.1
Total LaGeo S.A. de C.V.		0.9	0.8	1.0	0.9	1.0	0.9	1.0	1.0	1.0	1.0	0.0	0.0	8.4
Mayorista de Electricidad, S.A. de C.V.	Ateos								0.0	0.0				0.0
	Nejapa						0.0	0.0	0.0	0.0				0.0
	Nuevo Cuscatlan							0.0	0.1	0.1				0.2
	San Antonio Abad						0.0	0.0	0.3	0.5				0.9
	San Bartolo						0.0	0.0	0.0	0.0				0.0
	Santa Ana						0.0	0.0	0.0	0.0				0.0
	Sonsonate								0.0	0.0				0.0
	Soyapango								0.1	0.1				
Tecoluca							0.0	0.0	0.0	0.0				0.0
Total Mayorista de Electricidad, S.A. de C.V.		0.0	0.0	0.0	0.0	0.0	0.0	0.1	0.5	0.7	0.0	0.0	0.0	1.4
Mercados Electricos S.A. de C.V.	Soyapango	0.0	0.0	0.0	0.0	0.0	0.0	0.0	0.0	0.0				0.0
Total Mercados Electricos S.A. de C.V.		0.0	0.0	0.0	0.0	0.0	0.0	0.0	0.0	0.0	0.0	0.0	0.0	0.0
NEJAPA POWER COMPANY, S	Nejapa	0.8	0.7	0.8	0.7	0.6	0.5	0.5	0.5	0.5				5.8
Total NEJAPA POWER COMPANY, S.A.		0.8	0.7	0.8	0.7	0.6	0.5	0.5	0.5	0.5	0.0	0.0	0.0	5.8
ORAZUL ENERGY EL SALVADOR	Acajutla	0.2	0.2	0.2	0.2	0.4	0.4	0.4	0.4	0.4				3.0
	Soyapango	0.1	0.1	0.1	0.1	0.1	0.1	0.1	0.1	0.1				0.8
Total ORAZUL ENERGY EL SALVADOR, S. EN C.V.		0.3	0.3	0.3	0.3	0.5	0.5	0.5	0.5	0.5	0.0	0.0	0.0	3.8
Pacific Energy S.A. de C.V.	15 de Septiembre	0.0	0.0	0.0	0.0	0.0	0.0	0.0	0.0	0.0				0.1
	Ateos	0.0	0.0	0.0	0.0	0.0	0.0	0.0	0.0	0.0				0.0
	El Pedregal	0.0	0.0	0.0	0.0	0.0	0.0	0.0	0.0	0.0				0.1
	Nejapa	0.0	0.0	0.0	0.0	0.0	0.0	0.0	0.0	0.0				0.0
	Nuevo Cuscatlan	0.1	0.1	0.1	0.1	0.1	0.1	0.1	0.1	0.1				0.5
	San Antonio Abad	0.2	0.2	0.3	0.2	0.2	0.2	0.2	0.2	0.2				2.2
	San Rafael Cedros	0.0	0.0	0.0	0.0	0.0	0.0	0.0	0.0	0.0				0.1
	Santo Tomás	0.0	0.0	0.0	0.0	0.0	0.0	0.0	0.0	0.0				0.0
Total Pacific Energy S.A. de C.V.		0.3	0.3	0.3	0.3	0.3	0.3	0.3	0.3	0.3	0.0	0.0	0.0	3.0
Providencia Solar S.A. de C.V.	Antares	0.0	0.0	0.0	0.0	0.0	0.0	0.0	0.0	0.0	0.0	0.0	0.0	0.4
Total Providencia Solar S.A. de C.V.		0.0	0.0	0.0	0.0	0.0	0.0	0.0	0.0	0.0	0.0	0.0	0.0	0.4
TERMOENCOGIBLES S.A. DE C.V.	Nuevo Cuscatlan	0.0	3.5	3.6	2.9	3.9	3.4	3.8	3.0	3.6	0.0	0.0	0.0	27.7
Total TERMOENCOGIBLES S.A. de C.V.		0.0	3.5	3.6	2.9	3.9	3.4	3.8	3.0	3.6	0.0	0.0	0.0	27.7
TERMOPUERTO, S.A. de C.V.	Termopuerto	0.0	0.0	0.0	0.0	0.1	0.1	0.1	0.1	0.1	0.0	0.0	0.0	0.4
Total TERMOPUERTO S.A. de C.V.		0.0	0.0	0.0	0.0	0.1	0.1	0.1	0.1	0.1	0.0	0.0	0.0	0.4
TEXTUFIL S.A. De C.V.	Soyapango	0.1	0.1	0.2	0.1	0.1	0.1	0.1	0.1	0.1				0.8
	Textufil	0.0	0.0	0.0	0.0	0.0	0.0	0.0	0.1	0.1				0.4
Total TEXTUFIL S.A. de C.V.		0.1	0.1	0.2	0.1	0.1	0.1	0.1	0.1	0.1	0.0	0.0	0.0	1.2
VENTUS, S.A. de C.V.	Ventus	0.0	0.0	0.1	0.1	0.1	0.1	0.0	0.1	0.1	0.0	0.0	0.0	0.5
Total VENTUS S.A. de C.V.		0.0	0.0	0.1	0.1	0.1	0.1	0.0	0.1	0.1	0.0	0.0	0.0	0.5
Total general		540.9	511.6	598.5	561.9	585.6	534.4	575.7	555.8	539.4	0.0	0.0	0.0	5003.8

^{2/} Valores corresponden al consumo propio

^{3/} Desde el 22/07/2013 09:00 a.m.

Unidad de Transacciones, S.A.



XII- Interrupciones de servicio

Cuadro No. 17

	Ene	Feb	Mar	Abr	May	Jun	Jul	Ago	Sep	Oct	Nov	Dic	Total
Líneas de 230 kV	11	11	10	8	10	1		6	3				60.0
Líneas de 115 kV	8	13	32	34	32	44	42	28	32				265.0
Circuitos de 46 kV	54	71	91	114	110	122	134	155	145				996.0
Circuitos de 34.5 kV	11		6	10	7	8	6	5	1				54.0
Circuitos de 23 kV	10	9	25	29	35	16	8	6	11				149.0
TOTALES	94	104	164	195	194	191	190	200	192	0	0	0	1,524

(*) Incluye Interconexión con Guatemala y Honduras, SIEPAC y Refuerzos Internos

Cuadro No. 18

TIPO DE INTERRUPCION	Ene	Feb	Mar	Abr	May	Jun	Jul	Ago	Sep	Oct	Nov	Dic	Total
Fallas en líneas de transmisión a 115 kV	3	5	11	14	9	16	12	16	15				101.0
Mantenimiento en líneas de transmisión a 115 kV	5	7	21	17	20	25	30	12	14				151.0
Aperturas por otras causas en L.T. a 115 kV				3	3	3							9.0
Fallas en líneas de transmisión a 230 kV Internas (1)	1	3		1				2					7.0
Mantenimientos en líneas de transmisión a 230 kV Internas (1)		1	4	2	1	1		2	1				12.0
Aperturas por otras causas en L.T. a 230 kV Internas (3)	7	1	3										11.0
Fallas en líneas de interconexión (2)	3	3	3	3				1	1				14.0
Mantenimientos en líneas de interconexión (2)		2		2	1			1	1				7.0
Aperturas por otras causas en líneas de interconexión (3)		1			8								9.0
Fallas de circuitos de distribución	36	67	85	103	89	105	105	139	118				847.0
Mantenimientos en circuitos de distribución	39	14	37	50	63	41	43	27	42				356.0
TOTALES	94	104	164	195	194	191	190	200	192	0	0	0	1,524

(1) Incluye SIEPAC y Refuerzos Internos a 230 kV; (2) Interconexiones con Guatemala y Honduras; (3) Típicamente por Control de Voltaje
También se han observado y se incluyen aquí eventos de aperturas por protección de "sobre voltaje" en Honduras o bien aperturas en Guatemala por oscilaciones en el sistema interconectado de Centroamérica.



XII- Interrupciones de servicio

Cuadro No. 19

RESPONSABLE	Ene	Feb	Mar	Abr	May	Jun	Jul	Ago	Sep	Oct	Nov	Dic	Total
ABRUZZO S.A. DE C.V. (DIST)									1				1.0
AES CLESA & Cia S. en C. de C.V.	14	22	14	44	15	36	44	40	23				252.0
Administración Nacional de Acueductos y Alcantarillad	5	2	3	6	3	6	7	4	1				37.0
B&D Servicios Técnicos S.A. de C.V.	1		2		4	1	1	3					12.0
CAESS S.A. de C.V.	3	12	13	11	13	8	24	24	16				124.0
CASSA S.A. de C.V.		1	3		3	3		3	2				15.0
Capella Solar, S. A. de C. V.						3		1					4.0
Comisión Ejecutiva Hidroeléctrica del Rio Lempa (CEL					7								7.0
DELSUR S.A. de C.V.	10	18	35	43	26	46	37	41	52				308.0
Deusem S.A. de C.V.	1		1		1			1					4.0
EDESAL S.A. DE C.V. (DIST)	3	7	5	10	10	6	6	6	3				56.0
EEO S.A. de C.V.	7	8	15	22	28	22	19	31	28				180.0
ENATREL- Nicaragua				2									2.0
ENERGIA DEL PACIFICO, LTDA. de C.V.		4	5	2	1			2					14.0
ETESA - Panamá	3		1	2				3					9.0
ETESAL S.A. de C.V.	34	23	51	42	67	52	46	32	62				409.0
Empresa Propietaria de la Red El Salvador		1	6	2	1	1		3					14.0
Guatemala		2		2				3					7.0
Hanesbrands El Salvador LTDA de C.V.	1		4			3		2					10.0
Honduras	4	2	2	4	11			1	1				25.0
ICE - Costa Rica			2										2.0
Ingenio Chaparrastique, S.A. de C.V.							2		1				3.0
Ingenio Jiboa S.A de C.V.				1									1.0
LaGeo S.A. de C.V.							1		1				2.0
NEJAPA POWER COMPANY, S.A.							1						1.0
Providencia Solar S.A. de C.V.				2									2.0
Proyecto La Trinidad, LTDA. de C.V.	1	2	2		2								7.0
TERMOPUERTO, S.A. de C.V.						2							2.0
Unidad de Transacciones S.A. de C.V.	7												7.0
VENTUS, S.A. de C.V.					2	2	2		1				7.0
													-
TOTALES	94	104	164	195	194	191	190	200	192	0	0	0	1,524



XIII- Límites de voltaje

Cuadro No. 20

FRECUENCIA DE VIOLACIONES A LOS LIMITES DE VOLTAJE EN BARRAS Resumen Enero a Septiembre 2022					
SUBESTACION	VOLTAJES	LIMITES	DEMANDAS		
			MIN	MED	MAX
NVO. CUSCATLAN	23	>1.05 <0.95	0 0	0 0	0 0
NEJAPA	23	>1.05 <0.95	0 0	0 0	0 0
SAN ANTONIO	23	>1.05 <0.95	0 0	0 0	0 0
SAN BARTOLO	23	>1.05 <0.95	0 0	0 0	0 0
SOYAPANGO	23	>1.05 <0.95	37 0	8 0	0 0
ACAJUTLA	34.5	>1.05 <0.95	28 0	6 0	0 0
ATEOS	34.5	>1.05 <0.95	0 0	0 0	0 0
15 DE SEPTIEMBRE	46	>1.05 <0.95	0 0	0 0	0 0
ACAJUTLA	46	>1.05 <0.95	0 0	0 0	0 0
AHUACHAPAN	46	>1.05 <0.95	0 0	1 0	0 0
ATEOS	46	>1.05 <0.95	0 0	0 0	0 0
CERRON GRANDE	46	>1.05 <0.95	0 0	0 0	0 0
GUAJOYO	46	>1.05 <0.95	0 0	0 0	0 0
OPICO	46	>1.05 <0.95	0 0	0 0	0 0
OZATLAN	46	>1.05 <0.95	0 1	0 1	0 0
PEDREGAL	46	>1.05 <0.95	0 0	0 0	0 0
SANTA ANA	46	>1.05 <0.95	0 0	0 0	0 0
SAN MIGUEL	46	>1.05 <0.95	0 0	0 0	0 0
SONSONATE	46	>1.05 <0.95	0 0	0 0	0 0
SOYAPANGO	46	>1.05 <0.95	0 0	0 0	0 0
SAN RAFAEL	46	>1.05 <0.95	0 0	0 0	0 0
SANTO TOMÁS	46	>1.05 <0.95	0 0	0 0	0 0
TECOLUCA	46	>1.05 <0.95	0 0	0 0	0 0
TALNIQUE	46	>1.05 <0.95	28 0	0 0	0 0
LA UNIÓN	46	>1.05 <0.95	0 0	0 1	0 0
SAN MATIAS	46	>1.05 <0.95	0 12	0 22	0 10

NOTA: LAS MUESTRAS CONTABILIZADAS TIENEN UNA DURACION DE UNA HORA.

XIV- Cuadro de Mantenimientos Programados

Cuadro No. 21

SEMANA 20 DE 2022 - SEMANA 19 DE 2023

PLANTA/UNIDAD	PROGRAMADO			REPROGRAMADO			EJECUTADO			MOTIVO	
	PROGRAMADO	DURACIÓN	DURACIÓN	REPROGRAMADO	DURACIÓN	DURACIÓN	EJECUTADO	DURACIÓN	DURACIÓN		
GUAJOYO											
UNIDAD 1	16-may-22	30-jun-22	46 días							Suspendido a solicitud de CEL	
UNIDAD 1	14-may-23 08:00	14-may-23 15:00	7 horas							Mantenimiento de ETESAL en sub. Guajoyo	
CERRON GRANDE											
UNIDAD 2	16-may-22	20-may-22	5 días							Suspendido a solicitud de CEL	
UNIDAD 1	24-oct-22	18-nov-22	26 días							Suspendido a solicitud de CEL	
UNIDAD 2	22-nov-22	17-dic-22	26 días							Suspendido a solicitud de CEL	
UNIDAD 1	03-abr-23	07-abr-23	5 días							Suspendido a solicitud de CEL	
5 DE NOVIEMBRE											
UNIDAD 1	03-ago-22	15-sep-22	44 días							Suspendido a solicitud de CEL	
UNIDAD 2	03-ago-22	15-sep-22	44 días							Suspendido a solicitud de CEL	
UNIDAD 5	29-ago-22	20-sep-22	23 días							Suspendido a solicitud de CEL	
UNIDAD 3	19-sep-22	01-nov-22	44 días							Suspendido a solicitud de CEL	
UNIDAD 4	19-sep-22	01-nov-22	44 días							Suspendido a solicitud de CEL	
UNIDAD 1	14-nov-22	28-nov-22	15 días							Suspendido a solicitud de CEL	
UNIDAD 2	05-dic-22	19-dic-22	15 días							Suspendido a solicitud de CEL	
UNIDAD 6	02-ene-23	31-mar-23	89 días							Suspendido a solicitud de CEL	
UNIDAD 1	09-ene-23	25-ene-23	17 días							Suspendido a solicitud de CEL	
UNIDAD 3	06-feb-23	22-feb-23	17 días							Suspendido a solicitud de CEL	
UNIDADES 1 A 7	30-abr-23 07:00	30-abr-23 14:00	7 horas							Suspendido a solicitud de CEL	
15 DE SEPTIEMBRE											
UNIDAD 2				24-oct-22	23-nov-22	31 días					
UNIDAD 1	06-jun-22	05-jul-22	30 días	06-feb-23	07-mar-23	30 días					
UNIDAD 2	15-nov-22	13-may-23	180 días							Suspendido a solicitud de CEL	
AHUACHAPAN											
UNIDADES 1 A 3	29-ene-23 08:00	29-ene-23 16:00	8 horas								
UNIDAD 1	20-nov-22	18-dic-22	29 días								
UNIDAD 3	15-ene-23	12-feb-23	29 días								
BERLIN											
UNIDAD 2				11-sep-22	08-oct-22	28 días	11-sep-22	05-oct-22	24 días		
UNIDAD 4				11-sep-22	08-oct-22	28 días	11-sep-22	13-oct-22	32 días		
UNIDAD 1				02-oct-22 00:00	02-oct-22 19:59	20 horas	02-oct-22	03-oct-22	23 horas		
UNIDAD 3				01-oct-22 00:00	02-oct-22 23:59	2 días	Suspendido por indisponibilidad total				
UNIDAD 1	19-feb-23	19-mar-23	29 días								
UNIDADES 1 A 4	05-mar-23 00:00	05-mar-23 17:59	18 horas								
EDP											
MOTORES 10 A 12				16-may-22	20-may-22	5 días	16-may-22 00:01	20-may-22 23:52	5 días		
MOTORES 16 A 19				21-may-22	25-may-22	5 días	21-may-22 00:00	25-may-22 22:43	5 días		
MOTOR 1	29-jun-22	03-jul-22	5 días	13-jun-22	15-jun-22	3 días	13-jun-22	15-jun-22	2 días		
UNIDAD 1	29-jun-22	03-jul-22	5 días	Suspendido a solicitud de EDP							
MOTOR 9 Y UNIDAD 1				15-jun-22	17-jun-22	3 días	15-jun-22	17-jun-22	2 días		
MOTOR 3				20-jun-22	22-jun-22	3 días	20-jun-22	21-jun-22	1 día		
MOTOR 4				22-jun-22	24-jun-22	3 días	22-jun-22	23-jun-22	1 día		
MOTOR 5				24-jun-22	26-jun-22	3 días	24-jun-22	25-jun-22	1 día		
MOTOR 6				01-jul-22	03-jul-22	3 días	01-jul-22	03-jul-22	2 días		
MOTORES 13 A 15	23-may-22	26-jun-22	35 días	01-jul-22	02-ago-22	33 días	01-jul-22				
MOTOR 7				04-jul-22	06-jul-22	3 días	04-jul-22	06-jul-22	2 días		
MOTOR 8				06-jul-22	08-jul-22	3 días	06-jul-22	07-jul-22	2 días		
MOTOR 2	06-jul-22	10-jul-22	5 días	Suspendido a solicitud de EDP							
MOTOR 3	13-jul-22	17-jul-22	5 días	Suspendido a solicitud de EDP							
MOTOR 2				08-jul-22	10-jul-22	3 días	08-jul-22	09-jul-22	2 días		
MOTOR 10				18-jul-22	20-jul-22	3 días	18-jul-22	19-jul-22	2 días		
MOTOR 11				20-jul-22	22-jul-22	3 días	20-jul-22	21-jul-22	2 días		
MOTOR 12				22-jul-22	24-jul-22	3 días	22-jul-22	23-jul-22	2 días		
MOTOR 16				25-jul-22	27-jul-22	3 días	25-jul-22	26-jul-22	2 días		
MOTOR 17				27-jul-22	29-jul-22	3 días	27-jul-22	28-jul-22	2 días		
MOTOR 18				29-jul-22	31-jul-22	3 días	29-jul-22	30-jul-22	2 días		
MOTOR 19				01-ago-22	03-ago-22	3 días	01-ago-22	02-ago-22	2 días		
MOTOR 4	07-sep-22	11-sep-22	5 días	Suspendido a solicitud de EDP							
MOTOR 5	10-ago-22	14-ago-22	5 días	Suspendido a solicitud de EDP							
MOTOR 6	21-sep-22	25-sep-22	5 días	Suspendido a solicitud de EDP							
MOTOR 7	28-sep-22	02-oct-22	5 días	Suspendido a solicitud de EDP							
MOTOR 8	05-oct-22	09-oct-22	5 días	Suspendido a solicitud de EDP							
MOTOR 9	12-oct-22	16-oct-22	5 días	Suspendido a solicitud de EDP							
MOTOR 10	19-oct-22	23-oct-22	5 días	Suspendido a solicitud de EDP							
MOTOR 11	26-oct-22	30-oct-22	5 días	Suspendido a solicitud de EDP							
MOTOR 12	02-nov-22	06-nov-22	5 días	Suspendido a solicitud de EDP							
MOTOR 16	09-nov-22	13-nov-22	5 días	Suspendido a solicitud de EDP							
MOTOR 17	16-nov-22	20-nov-22	5 días	Suspendido a solicitud de EDP							
MOTOR 18	23-nov-22	27-nov-22	5 días	Suspendido a solicitud de EDP							
MOTOR 19	30-nov-22	04-dic-22	5 días	Suspendido a solicitud de EDP							
UNIDAD 1	07-dic-22	11-dic-22	5 días	08-oct-22 00:00	10-oct-22 23:59	3 días	08-oct-22 00:00	08-oct-22 20:00	1 día		
MOTOR 13	14-dic-22	18-dic-22	5 días	Suspendido a solicitud de EDP							
MOTOR 14	21-dic-22	25-dic-22	5 días	Suspendido a solicitud de EDP							
MOTOR 15	28-dic-22	01-ene-23	5 días	Suspendido a solicitud de EDP							

CEL

LAGEO

EDP

XIV- Cuadro de Mantenimientos Programados

Cuadro No. 21
SEMANA 20 DE 2022 - SEMANA 19 DE 2023

PLANTA/UNIDAD	PROGRAMADO	DURACIÓN	REPROGRAMADO	DURACIÓN	EJECUTADO	DURACIÓN	MOTIVO
ORAZUL							
ACAJUTLA							
MOTORES 4 A 6	21-may-22	22-may-22	2 días	04-jun-22	05-jun-22	2 días	Corrección fuga en interruptor de 115kv
MOTOR 1	11-jul-22	07-ago-22	28 días				Mantenimiento mayor etapa 1
MOTOR 1	08-ago-22	04-sep-22	28 días				Mantenimiento mayor etapa 2
MOTOR 6	19-sep-22	16-oct-22	28 días	Suspendido a solicitud de ORAZUL			Mantenimiento mayor etapa 1
MOTOR 6	17-oct-22	13-nov-22	28 días	Suspendido a solicitud de ORAZUL			Mantenimiento mayor etapa 2
MOTORES 1 A 9, UNIDADES 4 Y 5	06-ene-23	08-ene-23	3 días				Mantenimiento anual de subestación.
UNIDAD 1	28-nov-22	01-ene-23	35 días				Mantenimiento mayor
UNIDAD 4	28-nov-22	01-ene-23	35 días				Mantenimiento mayor
UNIDAD 5	06-feb-23	12-mar-23	35 días				Mantenimiento mayor
UNIDAD 2	06-mar-23	09-abr-23	35 días				Mantenimiento mayor
UNIDADES 1 Y 2	04-dic-22 08:00	04-dic-22 14:59	7 horas				Mantenimiento de ETESAL a sub. Acajutla
SOYAPANGO							
MOTORES 1 A 3	27-may-22	29-may-22	3 días			27-may-22 06:20	Revisión de switch gear, relés de protección y línea de transmisión.
MOTORES 1 A 3	12-jun-22 08:00	12-jun-22 15:59	8 horas			12-jun-22 08:04	Mantenimiento de ETESAL en sub. Soyapango
MOTOR 2	25-jul-22	04-sep-22	42 días	Suspendido a solicitud de ORAZUL			Mantenimiento intermedio según recomendación del fabricante.
MOTOR 1	05-sep-22	16-oct-22	42 días	Suspendido a solicitud de ORAZUL			Mantenimiento según recomendaciones del fabricante.
MOTORES 1 A 3	11-dic-22 07:00	11-dic-22 14:59	8 horas				Mantenimiento de ETESAL en sub. Soyapango
NEJAPA POWER							
MOTORES 18 A 27	17-oct-22	23-oct-22	7 días				Mantenimiento en subestación de fase 2 y línea interna de 115kv
MOTOR 12	14-nov-22	25-dic-22	42 días				Mantenimiento mayor de motor y generador.
MOTOR 10	26-dic-22	05-feb-23	42 días				Mantenimiento mayor de motor y generador.
MOTORES 1 A 27	16-ene-23 00:00	22-ene-23 23:59	7 días				Mantenimiento en subestación y línea de salida de 115kv
MOTOR 27	06-feb-23	19-mar-23	42 días				Mantenimiento mayor de motor y generador.
MOTORES 1 A 27	12-feb-23 08:00	12-feb-23 10:59	3 horas				Mantenimiento de ETESAL en línea NEJA-NEPO
MOTOR 22	20-mar-23	30-abr-23	42 días				Mantenimiento mayor de motor y generador.
TALNIQUE							
MOTOR 3	02-may-22	31-may-22	30 días	16-may-22	14-jun-22	30 días	Mantenimiento mayor y reparación de bases de turbo cargadores.
MOTOR 2	03-sep-22	02-oct-22	30 días	Suspendido a solicitud de INE			Mantenimiento mayor de unidad y cambio de base de enfriador de aire de carga
MOTORES 1 A 3	23-ago-22	28-ago-22	6 días	Suspendido a solicitud de INE			PAMM transformador principal #1, desgasificado de aceite dieléctrico.
MOTOR 4	08-oct-22	01-nov-22	25 días				Mantenimiento mayor de 60,000 horas de operación
MOTORES 4 A 9	09-oct-22 07:00	09-oct-22 16:59	10 horas			09-oct-22 07:14	PAMM de transformador principal #2
MOTORES 4 A 9				16-oct-22 08:00	16-oct-22 12:59	5 horas	PAMM de transformador principal #2
MOTORES 1 A 3	05-feb-23 07:00	05-feb-23 16:59	10 horas				PAMM de transformador principal #1
TERMOPUERTO							
MOTOR 1	28-may-22	03-jun-22	7 días			28-may-22	Mantenimiento de 6,000 horas de unidad generadora
MOTOR 4	15-ago-22	21-ago-22	7 días			15-ago-22	Mantenimiento mayor 6k horas
MOTORES 1 A 4	14-oct-22	18-oct-22	3 días			14-oct-22 00:00	Modificación del sistema de vapor e instalación de cabezal nuevo
MOTOR 3	05-nov-22	11-nov-22	7 días				Mantenimiento de 6,000 horas de unidad generadora
MOTORES 1 A 4	08-ene-23 08:00	08-ene-23 14:59	7 horas				Mantenimiento de ETESAL en sub. Acajutla
MOTORES 1 A 4	15-ene-23 08:00	15-ene-23 19:59	12 horas				Mantenimiento de subestación
GECSA							
MOTORES 1 A 3				14-ago-22 07:00	14-ago-22 18:59	12 horas	Mantenimiento de subestación
MOTORES 1 A 3	31-oct-22	06-nov-22	6 días	Suspendido a solicitud de GECSA			Mantenimiento de subestación
MOTORES 1 A 3				07-nov-22 08:00	07-nov-22 16:59	9 horas	Mantenimiento de subestación
MOTORES 1 A 3				08-nov-22 08:00	08-nov-22 16:59	9 horas	Mantenimiento de subestación
MOTORES 1 A 3				09-nov-22 08:00	09-nov-22 16:59	9 horas	Mantenimiento de subestación
MOTORES 1 A 3				10-nov-22 08:00	10-nov-22 16:59	9 horas	Mantenimiento de subestación
MOTORES 1 A 3				11-nov-22 08:00	11-nov-22 16:59	9 horas	Mantenimiento de subestación
MOTORES 1 A 3				12-nov-22 08:00	12-nov-22 16:59	9 horas	Mantenimiento de subestación
MOTORES 1 A 3				13-nov-22 08:00	13-nov-22 16:59	9 horas	Mantenimiento de subestación
MOTORES 1 A 3				14-nov-22 08:00	14-nov-22 16:59	9 horas	Mantenimiento de subestación
MOTORES 1 A 3				15-nov-22 08:00	15-nov-22 16:59	9 horas	Mantenimiento de subestación
MOTORES 1 A 3				16-nov-22 08:00	16-nov-22 16:59	9 horas	Mantenimiento de subestación
MOTORES 1 A 3				17-nov-22 08:00	17-nov-22 16:59	9 horas	Mantenimiento de subestación
MOTORES 1 A 3				18-nov-22 08:00	18-nov-22 16:59	9 horas	Mantenimiento de subestación
BOREALIS							
MOTORES 1 A 8	17-nov-22 08:00	24-nov-22 17:59	7 días				Mantenimiento de subestación
HOLCIM							
MOTOR 1	14-may-23 08:00	14-may-23 15:00	7 horas				Mantenimiento de ETESAL en sub. Guajoyo
ANTARES							
PLANTAS SOLARES	27-nov-22 08:00	27-nov-22 15:59	8 horas				Cambio de aislamiento en línea STOM-PEDR
PLANTAS SOLARES	04-feb-23 00:00	04-feb-23 11:59	12 horas				Sustitución de cable de guarda en línea STOM-PEDR
PLANTAS SOLARES	05-feb-23 00:00	05-feb-23 11:59	12 horas				Sustitución de cable de guarda en línea STOM-PEDR
PLANTAS SOLARES	11-feb-23 00:00	11-feb-23 11:59	12 horas				Sustitución de cable de guarda en línea STOM-PEDR
PLANTAS SOLARES	12-feb-23 00:00	12-feb-23 11:59	12 horas				Sustitución de cable de guarda en línea STOM-PEDR
PLANTAS SOLARES	18-feb-23 00:00	18-feb-23 11:59	12 horas				Sustitución de cable de guarda en línea STOM-PEDR
PLANTAS SOLARES	19-feb-23 00:00	19-feb-23 11:59	12 horas				Sustitución de cable de guarda en línea STOM-PEDR
PLANTAS SOLARES	25-feb-23 00:00	25-feb-23 11:59	12 horas				Sustitución de cable de guarda en línea STOM-PEDR
PLANTAS SOLARES	26-feb-23 00:00	26-feb-23 11:59	12 horas				Sustitución de cable de guarda en línea STOM-PEDR
PLANTAS SOLARES	04-mar-23 00:00	04-mar-23 11:59	12 horas				Sustitución de cable de guarda en línea STOM-PEDR
PLANTAS SOLARES	05-mar-23 00:00	05-mar-23 11:59	12 horas				Sustitución de cable de guarda en línea STOM-PEDR
PLANTAS SOLARES	11-mar-23 00:00	11-mar-23 11:59	12 horas				Sustitución de cable de guarda en línea STOM-PEDR
PLANTAS SOLARES	12-mar-23 00:00	12-mar-23 11:59	12 horas				Sustitución de cable de guarda en línea STOM-PEDR
ECOSOLAR							
PLANTA ECOSOLAR	25-sep-22 08:00	25-sep-22 15:59	8 horas				Mantenimiento de ETESAL en sub. Santo Tomás
TRINIDAD							
PLANTAS SOLARES	04-dic-22 08:00	04-dic-22 14:59	7 horas				Mantenimiento de ETESAL a sub. Acajutla
VENTUS							
PLANTA EÓLICA	14-may-23 08:00	14-may-23 15:00	7 horas				Mantenimiento de ETESAL en sub. Guajoyo

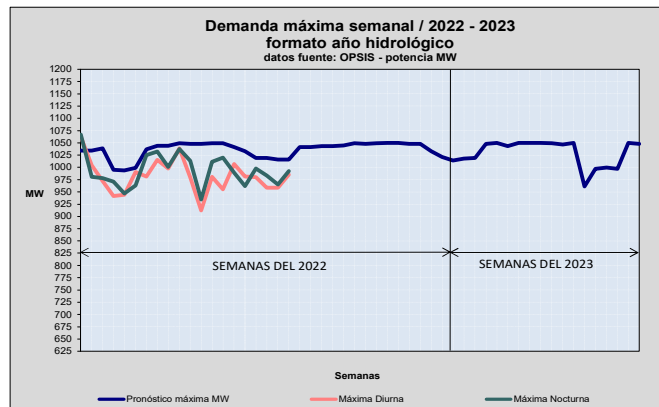
XV- Demanda máxima coincidental por recurso

Cuadro No. 22

Demanda máxima coincidental por recurso												
	Ene	Feb	Mar	Abr	May	Jun	Jul	Ago	Sep	Oct	Nov	Dic
DIA DEL MES	27	22	15	27	17	29	19	19	7			
	19:00:00	19:00:00	16:00:00	16:00:00	19:00:00	20:00:00	14:30:00	19:00:00	19:00:00			
RECURSO	Jueves	Miércoles	Martes	Miércoles	Martes	Miércoles	Martes	Viernes	Miércoles			
15 DE SEPTIEMBRE	117	114	62	82	124	180	90	176	179			
5 DE NOVIEMBRE	51	51	55	46	160	149	94	150	156			
ACAJUTLA	129	113	36	110	113	0	0	0	0			
AHUACHAPAN	75	74	75	74	72	74	75	73	73			
ALBIREO	0	0	95	68	0	0	35	0	0			
ANTARES	0	0	11	31	0	0	28	0	0			
BERLIN	102	99	100	97	94	93	96	97	95			
BOREALIS	0	0	0	0	0	0	0	0	0			
CASSA	27	24	25	10	0	0	0	0	0			
CERRON GRANDE	153	161	74	140	104	145	151	163	169			
ECOSOLAR	0	0	2	10	0	0	6	0	0			
ENERGÍA DEL PACÍFICO	14	0	186	275	296	366	305	357	364			
GECSA	0	0	0	0	0	0	0	0	0			
GUAJOYO	14	15	10	14	12	14	17	13	16			
HILCASA	7	0	0	0	0	0	0	0	0			
HOLCIM	0	7	0	6	7	0	0	0	0			
INGENIO JIBOA	32	33	32	0	0	0	0	0	0			
INGENIO CHAPARRASTIQUE	34	33	42	35	53	0	0	0	0			
INGENIO EL ANGEL	55	45	47	0	0	0	0	0	0			
INGENIO LA CABAÑA	14	16	9	0	0	0	0	0	0			
MARQUEZ	0	0	5	1	0	0	4	0	0			
NEJAPA POWER	0	57	0	0	0	0	0	0	0			
REMEDIOS	0	0	11	13	0	0	13	0	0			
SONSONATE SOLAR	0	0	6	3	0	0	7	0	0			
SOYAPANGO	0	0	0	0	0	0	0	0	0			
TALNIQUE	70	54	0	70	62	0	0	0	0			
TERMOPUERTO	68	69	60	64	65	0	71	22	0			
TEXTUFIL	0	32	20	0	0	0	0	0	0			
TRINIDAD	0	0	7	1	0	0	6	0	0			
VENTUS	41	41	22	31	14	31	31	12	4			
IMPORTACION NETA (*)	0	0	56	0	0	0	12	0	0			
EXPORTACION NETA (*)	11	16	0	121	109	27	0	43	59			
DEMANDA NACIONAL	991	1,021	1,049	1,060	1,067	1,025	1,039	1,020	998	0	0	0

(*) Nota: El número positivo corresponde a importación, y un número negativo a exportación.

Gráfico No. 12



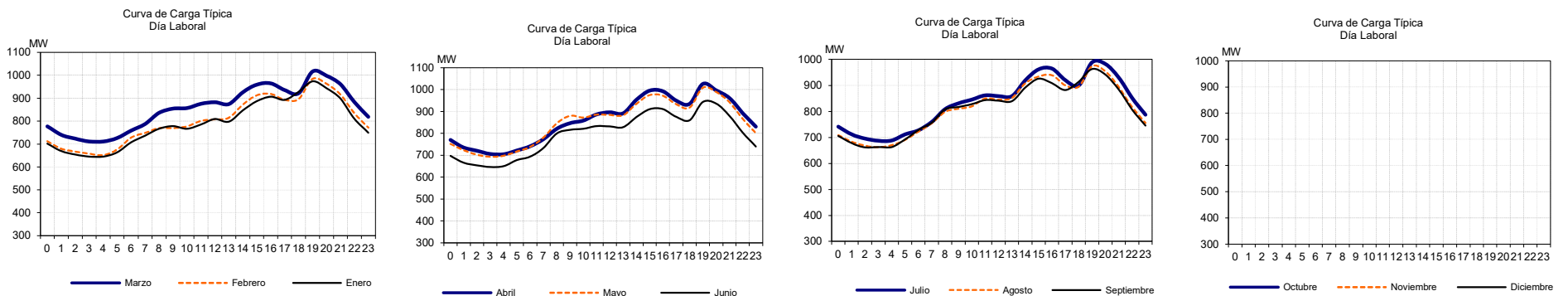
XVI- Curvas típicas de carga

Día Laboral

Cuadro No. 23
Curvas típicas de carga (MW)

HORA	Enero	Febrero	Marzo	Abril	Mayo	Junio	Julio	Agosto	Septiembre	Octubre	Noviembre	Diciembre
0	702	712	777	770	752	697	741	708	706			
1	669	679	740	735	723	666	711	684	678			
2	654	667	723	720	703	654	695	668	662			
3	645	658	711	706	693	646	687	662	663			
4	645	652	710	704	698	650	688	670	663			
5	664	676	726	721	717	678	711	690	692			
6	707	728	758	741	738	693	727	722	728			
7	736	748	787	774	781	733	760	754	757			
8	766	769	836	821	846	800	809	798	808			
9	778	769	855	847	880	816	831	810	817			
10	767	777	857	858	872	821	845	819	828			
11	785	801	875	886	886	833	862	850	844			
12	809	807	882	897	884	831	859	845	841			
13	797	815	874	891	883	828	858	852	839			
14	847	872	926	953	935	874	919	908	892			
15	886	912	959	996	975	910	962	934	926			
16	906	919	965	992	972	910	964	939	908			
17	892	893	935	950	933	875	920	900	882			
18	927	896	921	935	917	860	900	895	914			
19	973	984	1016	1026	1009	943	988	974	963			
20	943	963	998	997	989	936	983	954	942			
21	898	915	961	962	942	881	930	894	884			
22	809	834	882	893	866	804	852	817	808			
23	750	771	818	830	800	740	787	755	745			

Gráfico No. 13



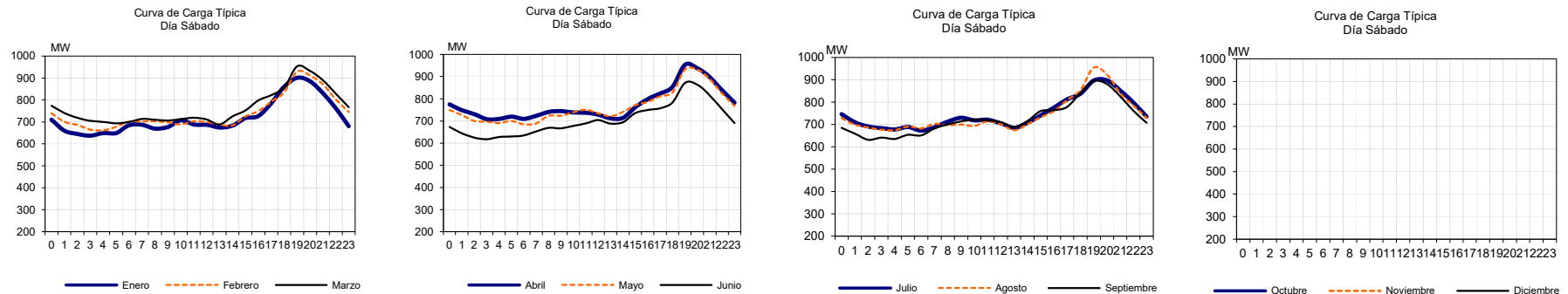
XVI- Curvas típicas de carga

Día Sábado

Cuadro No. 24
Curvas típicas de carga (MW)

HORA	Enero	Febrero	Marzo	Abril	Mayo	Junio	Julio	Agosto	Septiembre	Octubre	Noviembre	Diciembre
0	710	739	773	775	750	673	746	728	685			
1	660	700	741	749	727	644	710	699	659			
2	645	686	718	731	700	625	691	687	632			
3	637	665	705	708	697	618	683	677	641			
4	649	662	700	709	691	628	678	674	635			
5	649	678	693	720	700	630	688	691	654			
6	685	701	700	709	685	634	673	682	651			
7	687	702	713	724	689	653	687	702	683			
8	669	702	709	741	723	669	713	696	700			
9	677	698	707	744	724	667	730	699	714			
10	707	688	712	738	739	678	718	693	721			
11	688	703	719	737	751	689	721	714	719			
12	686	700	711	729	734	704	705	701	710			
13	674	688	688	711	721	688	685	674	689			
14	683	684	725	714	741	695	707	700	715			
15	717	725	752	762	772	736	740	732	759			
16	727	749	797	799	787	749	775	760	764			
17	785	792	822	824	812	758	812	809	778			
18	860	835	856	855	830	783	837	854	841			
19	901	928	952	953	932	872	896	954	895			
20	885	911	932	938	932	863	897	924	881			
21	830	871	889	898	889	815	853	840	826			
22	761	802	827	838	823	753	797	785	761			
23	681	745	767	783	768	690	735	729	707			

Gráfico No. 14





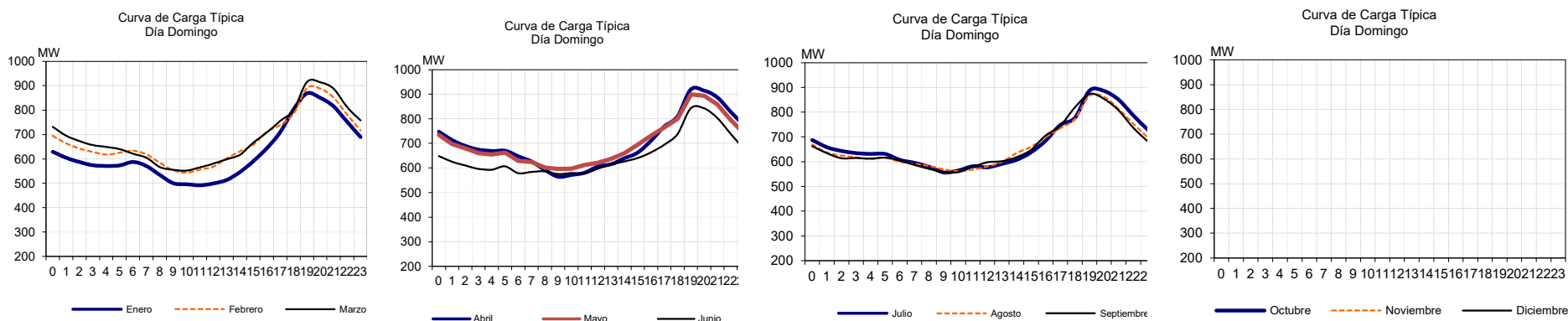
XVI- Curvas típicas de carga

Día Domingo

Cuadro No. 25
Curvas típicas de carga (MW)

HORA	Enero	Febrero	Marzo	Abril	Mayo	Junio	Julio	Agosto	Septiembre	Octubre	Noviembre	Diciembre
0	629	695	732	747	734	649	688	670	663			
1	605	664	695	714	698	625	658	637	634			
2	587	642	673	689	679	610	644	625	614			
3	574	629	656	675	660	596	634	618	615			
4	572	618	649	669	655	593	632	610	612			
5	573	625	640	670	663	606	631	617	616			
6	588	634	621	647	629	579	608	599	604			
7	571	619	605	626	624	584	595	591	587			
8	534	584	567	592	601	587	580	583	571			
9	501	553	556	565	597	575	557	570	559			
10	496	544	552	572	597	579	564	562	558			
11	492	557	566	581	612	578	582	568	579			
12	499	568	580	606	621	598	577	581	597			
13	514	603	599	616	638	614	591	599	602			
14	547	631	617	640	660	627	608	635	618			
15	591	659	667	662	695	640	638	661	648			
16	644	712	708	711	731	663	686	699	707			
17	709	739	756	769	765	694	748	735	745			
18	803	786	801	810	800	738	778	773	820			
19	869	890	916	919	899	842	887	866	874			
20	850	888	915	915	893	843	886	862	854			
21	815	851	887	888	859	803	850	813	807			
22	752	781	813	829	797	740	787	753	738			
23	690	717	757	775	742	678	729	698	681			

Gráfico No. 15





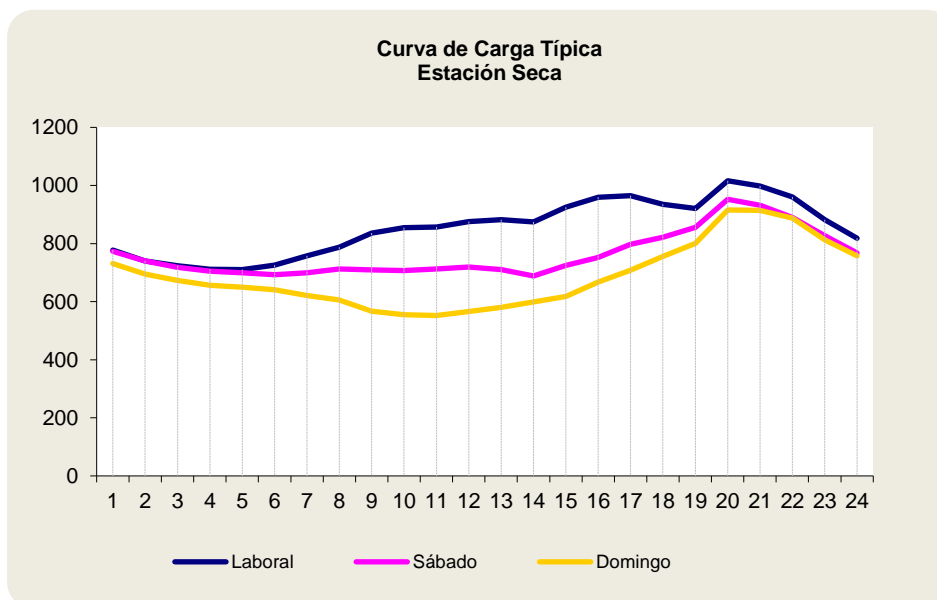
XVI- Curvas típicas de carga estación seca

Cuadro No. 26

Hora	Laboral	Sábado	Domingo
1	777	773	732
2	740	741	695
3	723	718	673
4	711	705	656
5	710	700	649
6	726	693	640
7	758	700	621
8	787	713	605
9	836	709	567
10	855	707	556
11	857	712	552
12	875	719	566
13	882	711	580
14	874	688	599
15	926	725	617
16	959	752	667
17	965	797	708
18	935	822	756
19	921	856	801
20	1016	952	916
21	998	932	915
22	961	889	887
23	882	827	813
24	818	767	757

Nota: corresponde al mes de Marzo 2022

Gráfico No. 16





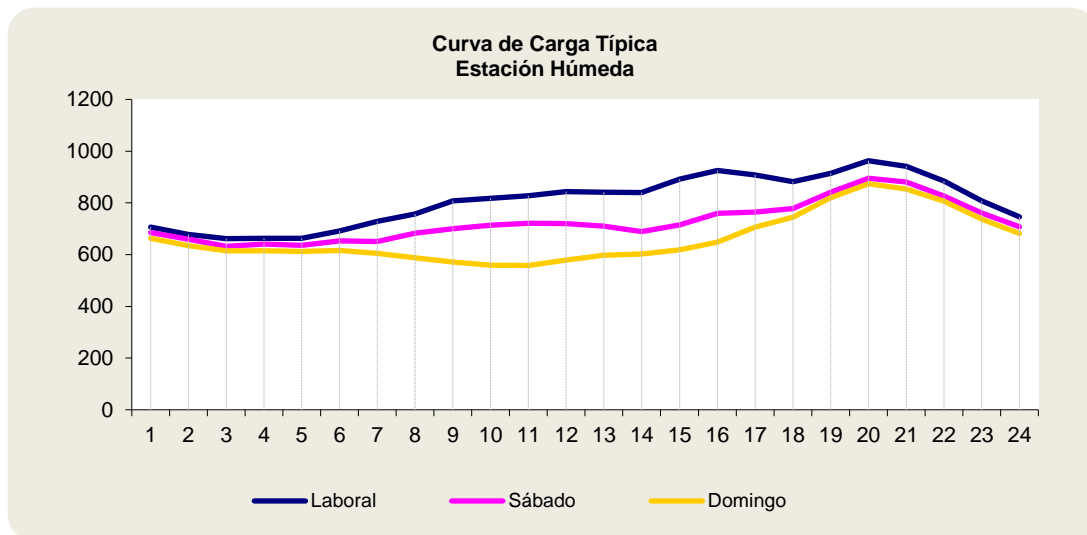
XVI- Curvas típicas de carga estación húmeda

Cuadro No. 27

Hora	Laboral	Sábado	Domingo
1	706	685	663
2	678	659	634
3	662	632	614
4	663	641	615
5	663	635	612
6	692	654	616
7	728	651	604
8	757	683	587
9	808	700	571
10	817	714	559
11	828	721	558
12	844	719	579
13	841	710	597
14	839	689	602
15	892	715	618
16	926	759	648
17	908	764	707
18	882	778	745
19	914	841	820
20	963	895	874
21	942	881	854
22	884	826	807
23	808	761	738
24	745	707	681

Nota: corresponde al período Septiembre-2022

Gráfico No. 17



XVII - Déficit de Reserva de Potencia

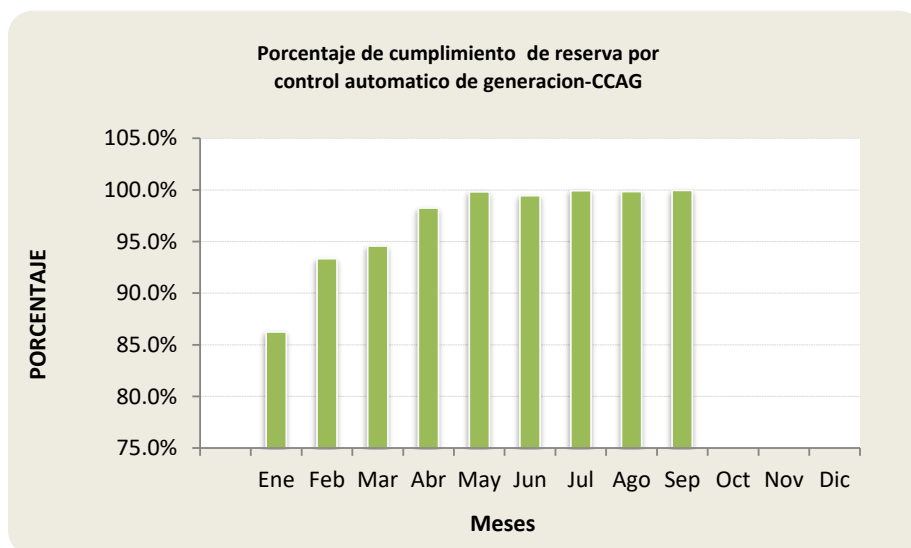
Cuadro No. 28

Cumplimiento de reserva por control automático de generación-CCAG por mes

Mes	% de cumplimiento
Ene	86.25%
Feb	93.33%
Mar	94.58%
Abr	98.26%
May	99.82%
Jun	99.44%
Jul	99.93%
Ago	99.84%
Sep	99.97%
Oct	
Nov	
Dic	
PROMEDIO	96.82%
Límite del indicador:	90%

NOTA: A partir de enero 2015 se deja de publicar la estadística "Total de horas con déficit de reserva" Promedio de reserva y Margen de Reserva mínima alcanzada. Esta información se sustituye por el que se detalla en este cuadro, el cual paso a ser parte de los indicadores de calidad de la UT en 2015.

Gráfico No. 18





XVIII- Cargos del Sistema

Cuadro No. 29

Meses	SIGET	UT	CUST	MR	FLEMG	PTRANSMIS
Enero	\$330,165.41	\$564,171.57	\$4,438,602.17	-\$25,879.87		\$1,102,221.85
Febrero	\$314,011.10	\$535,938.18	\$4,221,430.58	\$3,702.17		\$1,210,123.59
Marzo	\$373,225.23	\$637,234.45	\$5,017,479.94	\$5,012.53		\$1,514,651.32
Abril	\$356,712.93	\$607,800.02	\$4,795,495.72	\$4,892.82		\$1,513,058.17
Mayo	\$381,032.80	\$648,788.28	\$5,122,441.62	\$20,339.69		\$1,310,554.71
Junio	\$331,803.69	\$566,465.58	\$4,460,626.46	\$56,120.54		\$858,573.94
Julio	\$351,239.44	\$600,858.73	\$4,816,682.17	\$865.67		\$883,719.20
Agosto	\$353,386.53	\$603,186.62	\$4,846,125.98	-\$2,807.91		\$792,540.42
Septiembre	\$359,172.31	\$610,999.89	\$4,925,468.73	-\$1,467.66		\$673,316.79
Octubre						
Noviembre						
Diciembre						
TOTAL	\$3,150,749.44	\$5,375,443.32	\$42,644,353.37	\$60,777.99	\$0.00	\$9,858,760.00

^{1/} Valores sin IVA

Cuadro No. 29-A

Meses	REACTIVOS	ACVOLTAJE	COMP_EFI	RFC	CCT	TOTAL
Enero	\$19,329.02	\$4,571.43	\$159,608.14		\$596,352.53	\$7,189,142.25
Febrero	\$21,290.36	\$4,571.43	\$92,962.05		\$547,470.08	\$6,951,499.54
Marzo	\$26,136.96	\$4,571.43	\$62,207.32		\$601,856.86	\$8,242,376.03
Abril	\$20,533.22	\$4,571.43	\$89,288.38		\$602,322.04	\$7,994,674.74
Mayo	\$26,108.55	\$4,565.29	\$27,428.02		\$602,348.32	\$8,143,607.26
Junio	\$21,746.17	\$4,571.43	\$206,315.81		\$602,033.88	\$7,108,257.49
Julio	\$25,133.08	\$4,571.43	\$88,478.55		\$602,176.40	\$7,373,724.68
Agosto	\$24,582.42	\$4,571.43	\$43,120.17		\$591,096.64	\$7,255,802.31
Septiembre	\$22,080.98	\$4,571.43	\$31,008.19		\$467,839.19	\$7,092,989.86
Octubre						
Noviembre						
Diciembre						
TOTAL	\$206,940.76	\$41,136.72	\$800,416.63	\$0.00	\$5,213,495.94	\$67,352,074.17

^{1/} Valores calculados según el ROBCP.



XIX -Monto de Servicios Auxiliares

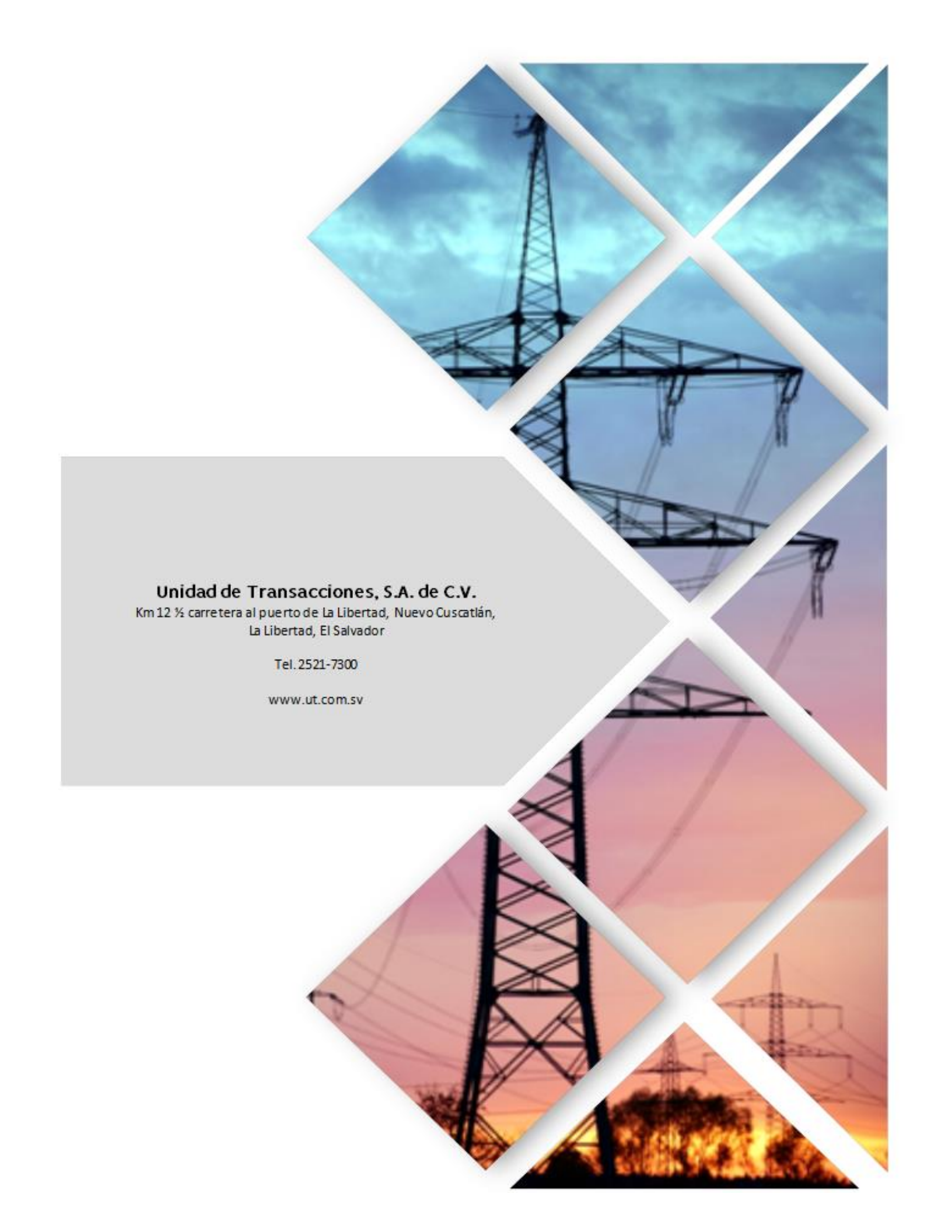
Cuadro No. 30

Meses	Reserva Primaria	Control Automático de Generación CAG
Enero	\$121,184.80	\$621,811.56
Febrero	\$152,254.27	\$646,664.25
Marzo	\$137,904.51	\$834,190.41
Abril	\$112,821.66	\$726,290.47
Mayo	\$53,001.45	\$830,245.71
Junio	\$40,050.15	\$629,921.09
Julio	\$40,498.34	\$758,319.62
Agosto	\$33,479.49	\$817,300.80
Septiembre	\$22,719.87	\$1,030,694.51
Octubre		
Noviembre		
Diciembre		
TOTAL	\$713,914.55	\$6,895,438.42

XX -Costo de Racionamiento^{1/}

Semana ROBCP	Costo de Racionamiento	Semana ROBCP	Costo de Racionamiento
1	\$299.00	27	\$405.49
2	\$306.31	28	\$405.49
3	\$306.31	29	\$405.49
4	\$306.31	30	\$405.49
5	\$306.31	31	\$406.08
6	\$302.83	32	\$406.08
7	\$302.83	33	\$406.08
8	\$302.83	34	\$406.08
9	\$302.83	35	\$418.72
10	\$302.70	36	\$418.33
11	\$302.70	37	\$418.33
12	\$316.53	38	\$418.33
13	\$316.53	39	\$418.33
14	\$317.03		
15	\$317.03		
16	\$317.03		
17	\$317.03		
18	\$317.73		
19	\$341.80		
20	\$341.80		
21	\$352.14		
22	\$352.14		
23	\$405.41		
24	\$405.41		
25	\$405.41		
26	\$405.41		

^{1/} Disposición transitoria aprobada en Acuerdo 421-E-2011. Vigente hasta que SIGET apruebe un nuevo valor Unidad de Transacciones, S.A.



Unidad de Transacciones, S.A. de C.V.

Km 12 ½ carretera al puerto de La Libertad, Nuevo Cuscatlán,
La Libertad, El Salvador

Tel. 2521-7300

www.ut.com.sv