

**Boletín estadístico**  
Anual  
**2022**

## CONTENIDO

	<b>Pág.</b>
I- Tasa de crecimiento de la demanda de energía	1
II- Inyección neta por planta	2
III- Inyecciones por recurso y por operador	3
IV- Transacciones Internacionales	4-5
V- Demanda de energía en el Mercado de Contratos	6-7
VI- Demanda de energía en el Mercado Regulador del Sistema	8
VII- Demanda total de energía en el Mercado Mayorista	9
VIII- Evolución de los precios en el MRS	10
IX- Comercializadores	11-12
X- Energía no servida y Pérdidas de transmisión	13
XI- Retiro de energía por nodo en la red de transmisión	14-16
XII- Interrupciones de servicio	17-18
XIII- Límites de voltaje	19
XIV- Programa de mantenimientos mayores	#¡REF!
XV- Demanda Máxima Coincidental por Recurso	#¡REF!
XVI- Curvas típicas de carga	22
<b>Día Laboral</b>	22
<b>Día Sábado</b>	23
<b>Día Domingo</b>	24
<b>Estación seca</b>	25
<b>Estación lluviosa</b>	26
XVII- Déficit de Reserva de Potencia	27
XVIII- Cargos del Sistema	28
XIX- Monto de Servicios Auxiliares	29
<b>Reserva Primaria</b>	29
<b>Control Automático de Generación</b>	29
XX- Costo de Racionamiento	29



## I- Tasa de crecimiento de la demanda de energía (%)

Cuadro No.1  
(Promedio Móvil 12 M)

Mes/Año	2010	2011	2012	2013	2014	2015	2016	2017	2018	2019	2020	2021	2022
Enero	-0.1	3.1	1.9	2.4	1.6	1.4	3.9	0.7	-0.3	1.4	-1.0	-7.2	10.9
Febrero	0.3	2.9	2.1	1.8	1.8	1.3	4.2	0.5	-0.2	1.2	-0.7	-7.8	11.8
Marzo	0.2	2.6	2.1	1.4	2.6	0.9	4.0	0.9	-0.7	1.4	-1.4	-6.6	11.8
Abril	1.0	2.0	2.1	2.5	1.5	1.4	4.1	0.1	-0.1	1.0	-2.6	-3.6	10.1
Mayo	1.9	1.8	1.7	2.8	1.3	1.7	4.0	-0.4	0.2	0.8	-4.2	0.2	8.0
Junio	2.1	2.0	1.5	2.8	1.4	2.0	3.5	-0.4	0.5	0.5	-5.6	3.4	6.1
Julio	2.2	2.1	1.5	2.8	1.7	1.7	3.0	0.0	0.8	-0.2	-6.3	5.7	5.0
Agosto	2.5	2.2	1.5	2.7	1.7	2.1	2.4	0.1	0.9	-0.3	-6.9	7.2	4.4
Septiembre	2.7	2.2	1.6	2.5	1.7	2.5	1.8	0.3	0.8	-0.5	-7.0	7.9	4.0
Octubre	2.6	1.7	2.5	1.9	1.5	3.0	1.5	0.1	1.0	-0.7	-6.8	8.5	3.2
Noviembre	2.8	1.6	2.5	2.0	1.2	3.5	1.1	0.0	1.2	-1.1	-6.9	9.5	2.7
Diciembre	2.5	2.1	2.2	2.0	1.1	4.0	0.6	-0.1	1.2	-0.9	-7.0	10.4	1.5

Gráfico No. 1

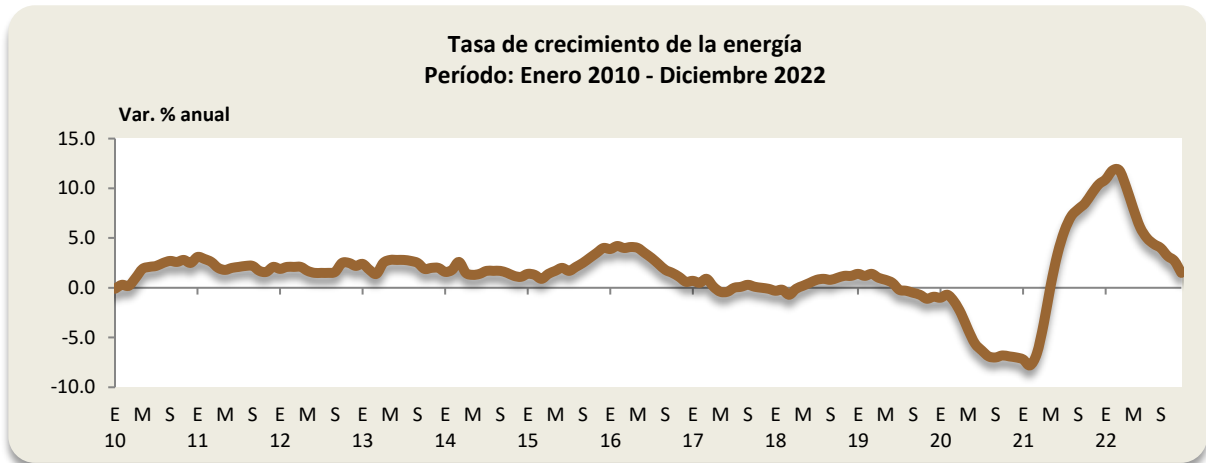
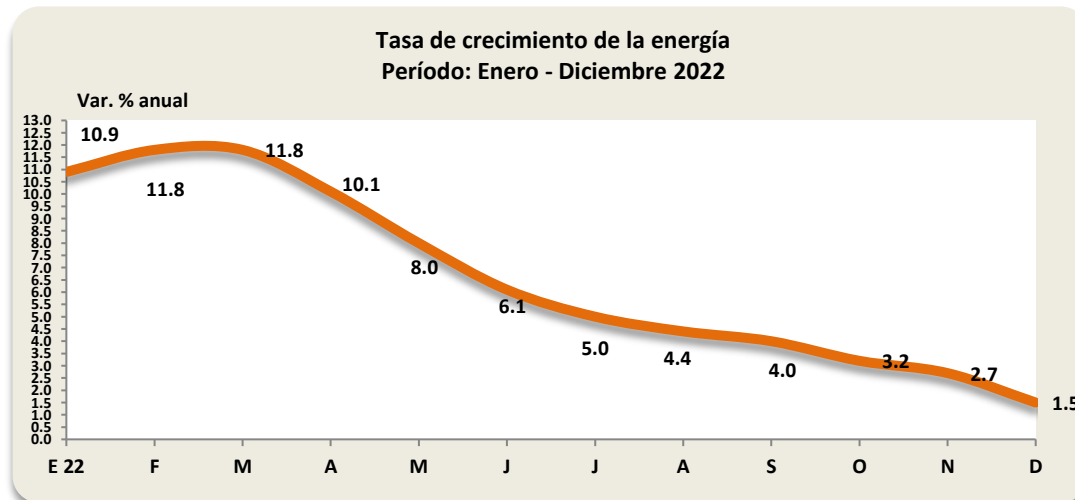


Gráfico No. 2





## II- Inyección por planta (GWh)

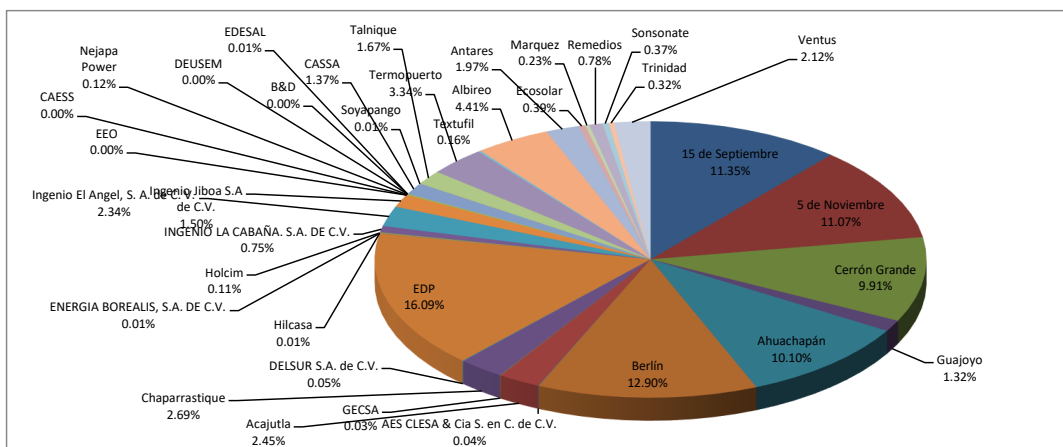
Cuadro No. 2

Generadores	Ene.	Feb.	Mar.	Abr.	May.	Jun.	Jul.	Ago.	Sep.	Oct.	Nov.	Dic.	Total
<b>Hidroeléctrica</b>	<b>78.8</b>	<b>77.4</b>	<b>92.0</b>	<b>105.0</b>	<b>172.3</b>	<b>204.0</b>	<b>211.0</b>	<b>276.4</b>	<b>336.0</b>	<b>314.4</b>	<b>177.8</b>	<b>102.4</b>	<b>2,147.4</b>
15 de Septiembre	18.9	18.0	21.6	25.2	63.9	89.9	72.0	106.7	126.5	101.1	52.3	28.3	724.3
5 de Noviembre	28.2	28.3	33.2	38.0	58.1	68.3	74.3	91.0	97.2	97.9	59.0	33.2	706.7
Cerrón Grande	28.8	28.4	32.9	34.4	42.8	39.0	56.3	70.4	105.3	105.3	55.5	33.2	632.4
Guajoyo	2.9	2.7	4.3	7.4	7.4	6.8	8.4	8.2	7.0	10.1	11.1	7.8	84.0
<b>Geotérmicas</b>	<b>126.5</b>	<b>118.9</b>	<b>130.9</b>	<b>125.3</b>	<b>128.2</b>	<b>124.4</b>	<b>128.1</b>	<b>128.5</b>	<b>97.7</b>	<b>122.0</b>	<b>113.4</b>	<b>123.8</b>	<b>1,468.0</b>
Ahuachapán	51.8	51.5	57.2	55.1	56.4	54.9	57.0	56.8	55.0	57.2	42.3	49.6	644.8
Berlín	74.6	67.4	73.7	70.3	71.8	69.5	71.1	71.8	42.7	64.9	71.2	74.2	823.2
<b>Térmicas</b>	<b>194.3</b>	<b>197.3</b>	<b>264.3</b>	<b>254.1</b>	<b>272.2</b>	<b>144.4</b>	<b>146.3</b>	<b>87.9</b>	<b>86.0</b>	<b>100.4</b>	<b>174.6</b>	<b>169.9</b>	<b>2,091.6</b>
AES CLESA & Cia S.	0.2	0.2	0.2	0.2	0.1	0.1	0.2	0.2	0.2	0.3	0.3	0.3	2.4
Acajutla	35.9	34.1	36.6	36.4	8.7	0.7	0.2	0.2	1.2	0.9	1.3	0.3	156.4
GECSA		0.0	1.6			0.0			0.0		0.0	0.0	1.7
Chaparrastique	25.2	20.4	24.4	25.8	30.6	16.1					4.7	24.7	171.8
DELSUR S.A. de C.V	0.1	0.1	0.1	0.4	0.1	0.2	0.4	0.5	0.3	0.4	0.3	0.5	3.4
EDP	0.6	1.4	38.3	78.3	206.2	125.1	139.8	86.6	81.6	79.6	137.0	52.8	1,027.1
ENERGIA BOREALIS		0.1	0.2		0.2		0.1	0.0		0.1	0.0		0.8
Hilcasa	0.1	0.1	0.1	0.3	0.1	0.0	0.0		0.0	0.0	0.1	0.0	0.9
Holcim	1.3	2.1	1.3	1.7	0.3	0.0			0.0	0.0	0.1	0.0	6.8
INGENIO LA CABAÑ	11.1	10.2	10.8	5.0						0.0	1.8	8.9	47.8
Ingenio El Angel, S.	32.0	31.2	33.5	13.0						0.0	7.9	32.0	149.6
Ingenio Jiboa S.A de	23.1	22.7	23.4	1.6							4.5	20.4	95.6
EEO	0.0							0.0					0.0
CAESS	0.0					0.0	0.0	0.0	0.0	0.0		0.0	0.0
Nejapa Power		1.4	2.9	3.1	0.1			0.1	0.2			0.2	7.9
DEUSEM													-
B&D				0.0						0.0	0.0	0.0	0.0
EDESAL	0.0	0.1	0.0	0.0	0.0	0.0		0.0	0.0	0.2	0.1	0.1	0.5
CASSA	18.8	16.7	18.5	12.7							3.0	17.6	87.5
Soyapango	0.1	0.0	0.0	0.0		0.0		0.0	0.0	0.2	0.2	0.1	0.6
Talnique	13.5	17.6	25.8	33.6	7.9	0.3	2.3	0.1	0.8	2.4	2.0	0.5	106.7
Termopuerto	32.2	36.5	39.6	41.6	17.8	1.8	3.3	0.3	1.5	16.2	11.4	11.4	213.4
Textufil	0.0	2.4	7.1	0.5	0.0	0.1	0.1	0.0	0.0	0.0	0.0	0.1	10.4
<b>Solares</b>	<b>47.3</b>	<b>46.0</b>	<b>51.5</b>	<b>47.8</b>	<b>43.2</b>	<b>36.0</b>	<b>49.1</b>	<b>47.2</b>	<b>39.5</b>	<b>45.2</b>	<b>41.6</b>	<b>45.7</b>	<b>540.1</b>
Albireo	24.3	24.0	27.2	24.9	23.1	18.4	25.9	24.5	20.5	23.5	22.1	23.0	281.4
Antares	11.5	10.6	11.6	10.7	9.8	8.4	11.1	10.8	9.3	10.6	10.1	11.3	125.8
Ecosolar	2.4	2.2	2.4	2.2	2.0	1.7	2.3	2.1	1.8	2.0	1.5	2.2	24.9
Marquez	1.2	1.3	1.5	1.4	1.2	1.0	1.4	1.3	1.1	1.2	1.1	1.3	14.7
Remedios	4.3	4.2	4.7	4.5	3.8	3.5	4.5	4.5	3.6	4.1	3.6	4.2	49.5
Sonsonate	2.0	2.0	2.2	2.1	1.9	1.6	2.1	2.1	1.8	2.0	1.8	2.1	23.7
Trinidad	1.7	1.7	2.0	1.9	1.6	1.4	1.8	1.8	1.5	1.7	1.5	1.7	20.1
<b>Eólico</b>	<b>19.8</b>	<b>18.6</b>	<b>15.1</b>	<b>8.2</b>	<b>5.0</b>	<b>5.0</b>	<b>11.0</b>	<b>6.1</b>	<b>3.0</b>	<b>10.4</b>	<b>11.7</b>	<b>21.6</b>	<b>135.5</b>
Ventus	19.8	18.6	15.1	8.2	5.0	5.0	11.0	6.1	3.0	10.4	11.7	21.6	135.5
<b>Total</b>	<b>466.6</b>	<b>458.2</b>	<b>553.9</b>	<b>540.4</b>	<b>620.9</b>	<b>513.9</b>	<b>545.4</b>	<b>546.1</b>	<b>562.2</b>	<b>592.5</b>	<b>519.2</b>	<b>463.5</b>	<b>6,382.7</b>

<sup>1/</sup> Inyecciones provenientes de la red de distribución

<sup>2/</sup> A partir del 28 de Enero de 2015 esta en la red de transmisión a 115KV

Gráfico No. 3



### III- Inyecciones por recurso y por operador

Cuadro No. 3

#### Inyecciones por Recurso (GWh)

Recurso	Ene.	Feb.	Mar.	Abr.	May.	Jun.	Jul.	Ago.	Sep.	Oct.	Nov.	Dic.	Total
Hidroeléctrica	78.8	77.4	92.0	105.0	172.3	204.0	211.0	276.4	336.0	314.4	177.8	102.4	2,147.4
Geotérmica	126.5	118.9	130.9	125.3	128.2	124.4	128.1	128.5	97.7	122.0	113.4	123.8	1,468.0
Térmica	84.0	96.1	153.7	196.1	241.6	128.3	146.3	87.9	86.0	100.3	152.7	66.4	1,539.3
Biomasa	110.2	101.2	110.6	58.1	30.6	16.1				0.0	21.9	103.6	552.3
Solar	47.3	46.0	51.5	47.8	43.2	36.0	49.1	47.2	39.5	45.2	41.6	45.7	540.1
Importaciones	93.0	74.0	78.7	64.2	24.9	48.5	49.9	52.9	46.6	41.3	55.9	76.0	706.0
Eólico	19.8	18.6	15.1	8.2	5.0	5.0	11.0	6.1	3.0	10.4	11.7	21.6	135.5
<b>Total</b>	<b>559.6</b>	<b>532.2</b>	<b>632.6</b>	<b>604.6</b>	<b>645.8</b>	<b>562.4</b>	<b>595.3</b>	<b>599.0</b>	<b>608.8</b>	<b>633.8</b>	<b>575.2</b>	<b>539.5</b>	<b>7,088.7</b>

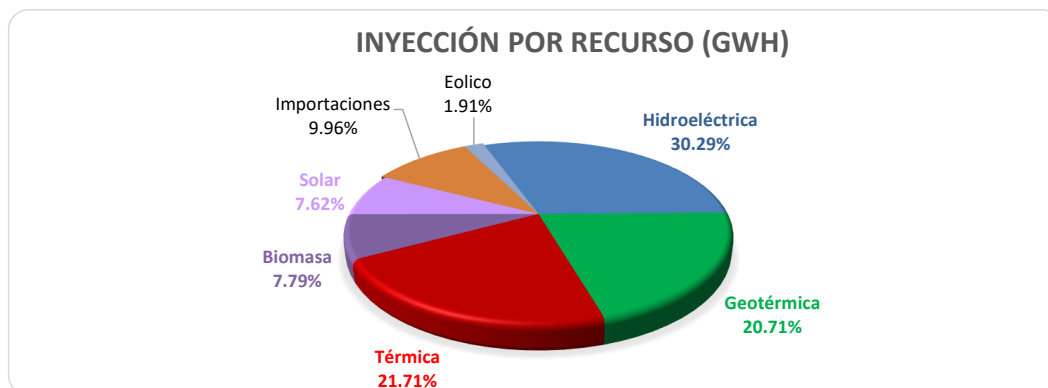
Cuadro No. 4

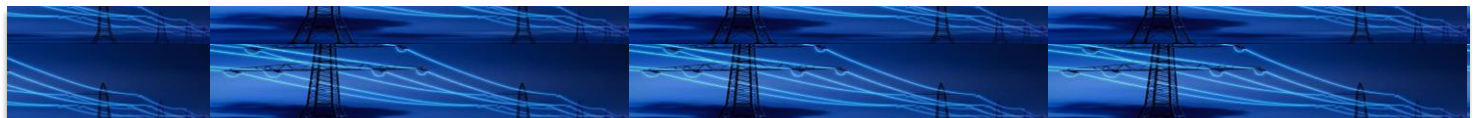
#### Inyección nacional por Participante de Mercado (GWh)

Participante de Mercado	Ene.	Feb.	Mar.	Abr.	May.	Jun.	Jul.	Ago.	Sep.	Oct.	Nov.	Dic.	Total
AES CLESA & Cia S. en C. de C.V.	0.2	0.2	0.2	0.2	0.1	0.1	0.2	0.2	0.2	0.3	0.3	0.3	2.4
Acajutla Energía Solar I, LTDA. de C.V.	4.3	4.2	4.7	4.5	3.8	3.5	4.5	4.5	3.6	4.1	3.6	4.2	49.5
B&D Servicios Técnicos S.A. de C.V.				0.0						0.0	0.0	0.0	0.0
CAESS S.A. de C.V.	0.0					0.0	0.0	0.0	0.0	0.0			0.0
CASSA S.A. de C.V.	18.8	16.7	18.5	12.7							3.0	17.6	87.5
Capella Solar, S. A. de C. V.	24.3	24.0	27.2	24.9	23.1	18.4	25.9	24.5	20.5	23.5	22.1	23.0	281.4
Comisión Ejecutiva Hidroeléctrica del Rio Lempa (CEL)	78.8	77.4	92.0	105.0	172.3	204.0	211.0	276.4	336.0	314.4	177.8	102.4	2,147.4
DELSUR S.A. de C.V.	0.1	0.1	0.1	0.4	0.1	0.2	0.4	0.5	0.3	0.4	0.3	0.5	3.4
Deusem S.A. de C.V.													-
ECOSOLAR, S.A. de C.V.	2.4	2.2	2.4	2.2	2.0	1.7	2.3	2.1	1.8	2.0	1.5	2.2	24.9
EDESAL S.A. DE C.V. (DIST)	0.0	0.1	0.0	0.0	0.0	0.0		0.0	0.0	0.2	0.1	0.1	0.5
EEO S.A. de C.V.	0.0							0.0					0.0
ENERGIA BOREALIS, S.A. DE C.V.		0.1	0.2		0.2		0.1	0.0		0.1	0.0		0.8
ENERGIA DEL PACIFICO, LTDA. de C.V.	0.6	1.4	38.3	78.3	206.2	125.1	139.8	86.6	81.6	79.6	137.0	52.8	1,027.1
GENERADORA ELECTRICA CENTRAL S.A. DE C.V.		0.0	1.6			0.0			0.0		0.0	0.0	1.7
HILCASA ENERGY	0.1	0.1	0.1	0.3	0.1	0.0	0.0		0.0	0.0	0.1	0.0	0.9
Holcim El Salvador, S.A. de C.V.	1.3	2.1	1.3	1.7	0.3	0.0			0.0	0.0	0.1	0.0	6.8
INE S.A. DE C.V.	13.5	17.6	25.8	33.6	7.9	0.3	2.3	0.1	0.8	2.4	2.0	0.5	106.7
INGENIO LA CABAÑA, S.A. DE C.V.	11.1	10.2	10.8	5.0						0.0	1.8	8.9	47.8
Ingenio Chaparrastique, S.A. de C.V.	25.2	20.4	24.4	25.8	30.6	16.1					4.7	24.7	171.8
Ingenio El Angel, S. A. de C. V.	32.0	31.2	33.5	13.0						0.0	7.9	32.0	149.6
Ingenio Jiboa S.A de C.V.	23.1	22.7	23.4	1.6							4.5	20.4	95.6
LaGeo S.A. de C.V.	126.5	118.9	130.9	125.3	128.2	124.4	128.1	128.5	97.7	122.0	113.4	123.8	1,468.0
NEJAPA POWER COMPANY, S.A.		1.4	2.9	3.1	0.1			0.1	0.2			0.2	7.9
ORAZUL ENERGY EL SALVADOR, S. EN C.V.	36.0	34.1	36.7	36.4	8.7	0.8	0.2	0.2	1.2	1.1	1.5	0.3	157.1
Providencia Solar S.A. de C.V.	11.5	10.6	11.6	10.7	9.8	8.4	11.1	10.8	9.3	10.6	10.1	11.3	125.8
Proyecto La Trinidad, LTDA. de C.V.	2.8	3.0	3.4	3.2	2.7	2.4	3.2	3.1	2.6	2.9	2.5	2.9	34.9
Sonsonate Solar, S. A. de C. V.	2.0	2.0	2.2	2.1	1.9	1.6	2.1	2.1	1.8	2.0	1.8	2.1	23.7
TERMOPUERTO, S.A. de C.V.	32.2	36.5	39.6	41.6	17.8	1.8	3.3	0.3	1.5	16.2	11.4	11.4	213.4
TEXTUFIL S.A. De C.V.	0.0	2.4	7.1	0.5	0.0	0.1	0.1	0.0	0.0	0.0	0.0	0.1	10.4
VENTUS, S.A. de C.V.	19.8	18.6	15.1	8.2	5.0	5.0	11.0	6.1	3.0	10.4	11.7	21.6	135.5
<b>Total</b>	<b>466.6</b>	<b>458.2</b>	<b>553.9</b>	<b>540.4</b>	<b>620.9</b>	<b>513.9</b>	<b>545.4</b>	<b>546.1</b>	<b>562.2</b>	<b>592.5</b>	<b>519.2</b>	<b>463.5</b>	<b>6,382.7</b>

<sup>1/</sup> Inyecciones provenientes de la red de distribución

Gráfico No. 4





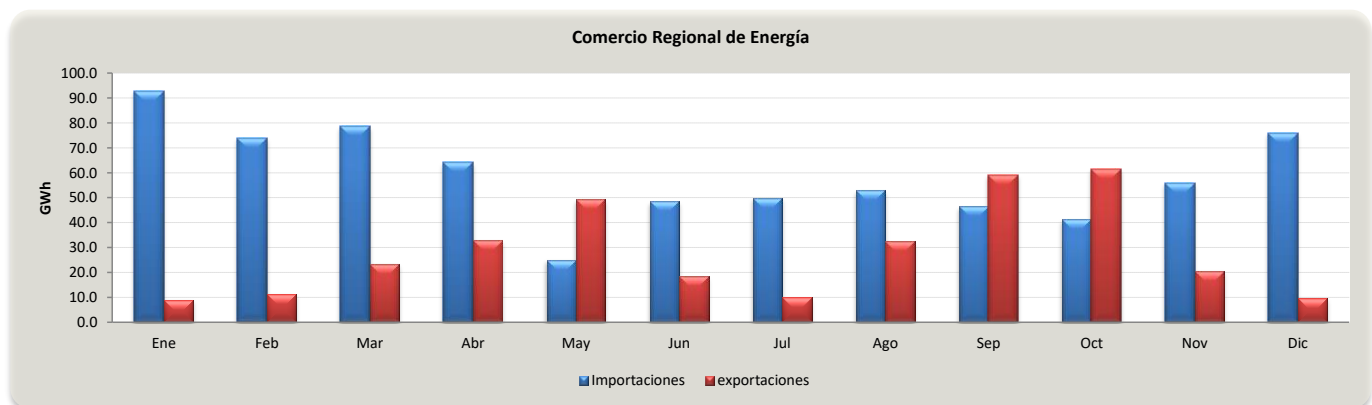
## IV- Transacciones Internacionales

Cuadro No. 5

### Importaciones (GWh)

Participante de mercado	Ene	Feb	Mar	Abr	May	Jun	Jul	Ago	Sep	Oct	Nov	Dic	Total
AES CLESA & Cia S. en C. de C.V.				0.0			0.2		0.0				0.2
ALTERNATIVA DE ENERGIA RENOVABLE, S.A. de C.V.	1.0	0.8	0.4	0.5			0.1	0.8			0.3	1.0	5.0
CEL - Comercializadora	0.9	2.5	0.7	0.3	0.2	0.5	1.0	0.4			0.6	1.0	8.1
CENER S. A. de C.V.									0.1	0.0			0.1
Comercia Internacional El Salvador,S.A. de C.V.	12.7	11.8	12.7	9.8	3.6	7.0	7.3	6.6	9.0	3.9	5.5	9.4	99.3
Comercializadora Electronova, S.A. DE C.V.	0.3	0.3	0.1	1.4	0.5	3.9	3.3	0.9	2.0	0.5	1.0	1.5	15.7
Comercializadora Eléctrica Salvadoreña, S.A. de C.V.	0.3	0.1	0.2	0.1	0.1	0.9	1.4	0.2	0.3	1.4	0.4	0.1	5.4
Comercializadora de Energía para América S.A. de C.V.			6.0	6.0	1.1	1.4	1.0	1.5	1.7	3.0	2.5	0.7	25.0
Compañía de Energía de Centroamérica S.A. de C.V.					0.1	0.1	0.2		0.1				0.4
Cuestamoras Comercializadora Eléctrica de El Salvador, S.A. de C.V.													-
DELSUR S.A. de C.V.	0.4	1.7	0.3	0.0	0.1	0.2	0.5	0.1					3.3
EBR, S.A. de C.V.										0.4		0.5	0.9
ECO ENERGÍA DE CENTRO AMÉRICA, S.A. de C.V.					0.0	0.0	0.0	0.0					0.0
EEO S.A. de C.V.				2.4		0.0	0.9			0.1	0.1		3.5
EIS POWER S.A. DE C.V.	0.6	1.5	0.2	0.2	0.1	0.6	1.3	0.1	0.1	0.3	0.6	0.6	6.0
ELECTRIC POWER MARKETS, S.A. de C.V.	13.5	8.7	10.8	6.7	2.6	4.3	2.6	4.6	6.1	2.3	6.2	6.3	74.6
ENERGIA BOREALIS, S.A. DE C.V.	5.6	11.8	4.5	5.3	2.8	3.9	6.6	0.8	0.6	3.6	4.0	5.7	55.2
ENERGIÓN DE CENTROAMÉRICA, S.A. DE C.V.	0.1	0.3	0.1	0.1	0.0	0.1	0.1	0.0	0.0	0.2		0.2	1.3
ENERGY CONNECTION						0.0	0.0	0.0	0.0	0.0	0.1		0.2
ENERGÍA, DESARROLLO Y CONSULTORÍA, S.A. DE C.V.	15.1	15.5	18.1	7.8	0.7	1.8	4.9	4.8	3.9	1.3	4.7	10.4	88.8
ENERNEXT, S.A. de C.V.		0.2	0.1						0.0	0.1			0.3
EON Energy, S.A. de C.V.		0.1	0.1			0.0							0.2
Energía del Istmo, S.A. de C.V.	3.4	4.4	3.8	0.2		3.1	0.2			0.6	4.7	2.1	22.4
Excelergy S.A.	3.6	1.6	1.9	5.4	3.2	6.7	8.7	4.4	1.7	0.9	1.6	3.8	43.6
GRS Comercializadora, S.A. de C.V.				1.6	0.1	0.2	0.0	0.5	1.0	1.2	0.3	0.3	5.2
INGENIO LA CABAÑA. S.A. DE C.V.	3.1	4.8	3.0	3.9	2.7	5.5	4.2	0.7	0.7	1.8	2.3	4.8	37.5
Intellergy, Sociedad Anónima de Capital Variable	0.1	0.2	5.7	2.3		1.8	1.6	2.6	0.1	0.4	1.7	0.7	17.2
Inversiones en Transmisión y Energía Centroamericana, S.A. de C.V.	3.5	3.3	5.0	3.3	0.2	0.7	0.4	0.2	1.2	2.5	1.1	1.1	22.5
Mayorista de Electricidad, S.A. de C.V.													-
Mercados Electricos S.A. de C.V.	23.8	0.1	1.0	3.0	1.0	3.3	2.5	23.0	17.5	16.6	17.1	22.5	131.4
NEJAPA POWER COMPANY, S.A.											0.1		0.1
ORIGEM S.A. de C.V.	0.2	0.3	0.0										0.6
TEXTUFIL S.A. De C.V.	4.8	4.1	3.9	3.9	5.8	2.5	0.9	0.7	0.8	0.4	1.1	3.3	32.2
													-
													-
													-
													-
													-
<b>Total</b>	<b>93.0</b>	<b>74.0</b>	<b>78.7</b>	<b>64.2</b>	<b>24.9</b>	<b>48.5</b>	<b>49.9</b>	<b>52.9</b>	<b>46.6</b>	<b>41.3</b>	<b>55.9</b>	<b>76.0</b>	<b>706.0</b>

Gráfico No. 5





## IV- Transacciones Internacionales

Cuadro No. 6

### Exportaciones (GWh)

Participante de mercado	Ene	Feb	Mar	Abr	May	Jun	Jul	Ago	Sep	Oct	Nov	Dic	Total
AES CLESA & Cia S. en C. de C.V.		0.0										0.1	0.1
ALTERNATIVA DE ENERGÍA RENOVABLE, S.A. de C.V.					0.1	0.0	0.0	0.0			0.0		0.3
CEL - Comercializadora	0.2			0.1	0.3	0.1	0.5	11.4	41.8	39.9	0.8	1.1	96.4
Comercializadora Electronova, S.A. DE C.V.	0.2	0.0	1.9	3.1	3.3	1.8	0.7	2.8	1.9	1.5	1.0	0.3	18.6
Comercializadora Eléctrica Salvadoreña, S.A. de C.V.			0.0	0.6	0.4	0.8	0.6	1.8	0.7	1.2	1.0	0.3	7.4
Comercializadora de Energía para América S.A. de C.V.				0.0	0.8	0.9	0.4	0.2	0.1		0.7	0.2	3.3
Comercializadora de Luz y Fuerza, S.A. de C.V.					0.0								0.0
Compañía de Energía de Centroamérica S.A. de C.V.			0.6	1.2	6.7								8.4
DELSUR S.A. de C.V.		0.0	0.0		0.6	0.3	0.0	0.0					1.0
EBR, S.A. de C.V.										0.0	0.1	0.1	0.2
ECO ENERGÍA DE CENTRO AMÉRICA, S.A. de C.V.			0.0		0.0	0.0	0.0						0.0
EEO S.A. de C.V.		0.1											0.1
EIS POWER S.A. DE C.V.	0.0	0.0	0.8	0.6	0.2		0.1	0.1	0.5	0.2	0.1	0.0	2.8
ELECTRIC POWER MARKETS, S.A. de C.V.	1.6	0.5	0.3	1.4	1.0		0.0	1.0	0.5	0.0	0.3	0.1	6.7
ENERGÍA BOREALIS, S.A. DE C.V.		0.2	2.9	8.8	10.3	4.5	2.6	8.5	7.0	6.8	8.4	3.2	63.1
ENERGIÓN DE CENTROAMÉRICA, S.A. DE C.V.			0.1	0.1	0.1	0.0	0.1	0.1	0.1	0.0	0.0	0.0	0.6
ENERGY CONNECTION						0.0	0.3			0.2	0.2		0.8
ENERGÍA, DESARROLLO Y CONSULTORÍA, S.A. DE C.V.	0.3	0.0	0.5	0.9							0.0	0.1	1.8
ENERNEXT, S.A. de C.V.		0.0	0.0					0.2	0.2	0.1	0.0	0.0	0.6
Energía del Istmo, S.A. de C.V.	1.1	2.9	4.2	1.5	4.8								14.5
Excelergy S.A.	4.4	5.8	3.5	1.5	1.0	0.1	0.0	0.1	0.0			0.0	16.6
GRS Comercializadora, S.A. de C.V.					0.2	0.4	0.1	0.1	0.1	0.3		0.1	1.3
INE S.A. DE C.V. (COM)								1.7	1.8	2.1	1.7	0.8	8.1
INGENIO LA CABAÑA, S.A. DE C.V.	1.0	1.4	6.5	8.4	8.9	1.8	2.2	3.5	3.7	8.3	5.8	2.9	54.7
Intellergy, Sociedad Anónima de Capital Variable			0.4	0.2									0.6
Inversiones en Transmisión y Energía Centroamericana, S.A. de C.V.				0.0			0.1			0.5		0.1	0.7
Mayorista de Electricidad, S.A. de C.V.					6.5	2.8							9.2
Mercados Electricos S.A. de C.V.	0.1	0.3	1.9	4.5	4.0	1.8	1.7	1.0	0.5	0.1	0.2	0.2	16.4
NEJAPA POWER COMPANY, S.A.						2.9	0.6		0.4	0.1		0.1	4.1
													-
													-
													-
													-
<b>Total</b>	<b>9.1</b>	<b>11.4</b>	<b>23.5</b>	<b>33.0</b>	<b>49.4</b>	<b>18.4</b>	<b>10.0</b>	<b>32.5</b>	<b>59.2</b>	<b>61.6</b>	<b>20.6</b>	<b>9.6</b>	<b>338.3</b>



## V- Demanda de energía en el Mercado de Contratos (Bilaterales)

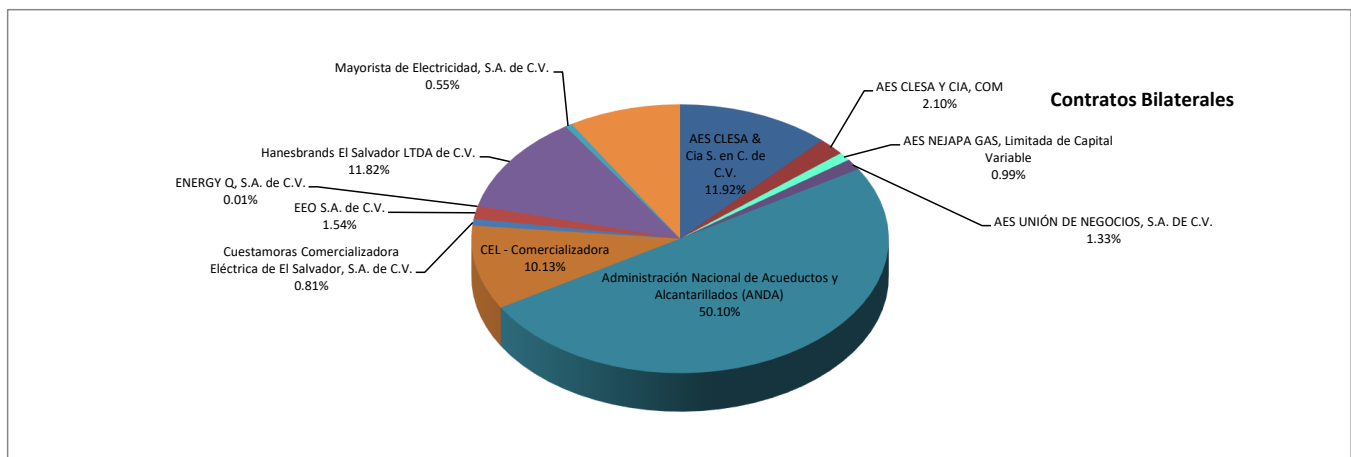
Cuadro No. 7

### Contratos (GWh)

Participante de Mercado	Ene.	Feb.	Mar.	Abr.	May.	Jun.	Jul.	Ago.	Sep.	Oct.	Nov.	Dic.	Total
AES CLESA & Cia S. en C. de C.V.	6.7	2.8	3.3	7.2	7.4	7.2	7.4	7.4	7.2	7.4	7.2	7.4	78.8
AES CLESA Y CIA, COM	3.0	2.7	3.0	1.7							0.6	3.0	13.9
AES NEJAPA GAS, Limitada de Capital Variable			4.8	1.8									6.5
AES UNIÓN DE NEGOCIOS, S.A. DE C.V.	0.7	4.0	4.2										8.8
Administración Nacional de Acueductos y Alcantarillados (ANDA)	28.2	24.6	28.2	27.3	28.2	27.3	28.2	28.2	27.3	28.2	27.3	28.2	331.2
CEL - Comercializadora	0.8	0.7	0.8	0.8	7.0	8.0	8.3	8.2	8.0	8.2	8.0	8.2	66.9
Cuestamoras Comercializadora Eléctrica de El Salvador, S.A. de C.V.	0.8	0.7	0.8	0.8	0.8	0.7	0.7	0.2					5.3
EEO S.A. de C.V.	3.7	3.4	3.1										10.2
ENERGY Q, S.A. de C.V.				0.0									0.0
Hanesbrands El Salvador LTDA de C.V.	7.0	6.7	7.4	7.2	7.4	6.8	7.4	6.3	6.6	6.4	5.5	3.3	78.1
Mayorista de Electricidad, S.A. de C.V.						0.0	0.1	0.5	0.7	0.8	0.7	0.8	3.6
CX1/				-0.1	-6.2	-7.2	-7.4	-7.4	-7.2	-7.4	-7.2	-7.4	(57.6)
													-
													-
													-
													-
													-
													-
<b>Total</b>	<b>50.9</b>	<b>45.4</b>	<b>55.5</b>	<b>46.7</b>	<b>44.6</b>	<b>42.8</b>	<b>44.6</b>	<b>43.5</b>	<b>42.6</b>	<b>43.6</b>	<b>42.1</b>	<b>43.5</b>	<b>545.9</b>

1/ CX: Contratos de Exportación

Gráfico No. 6







## V- Demanda de energía en el Mercado de Contratos (Libre Concurrencia)

Cuadro No. 8

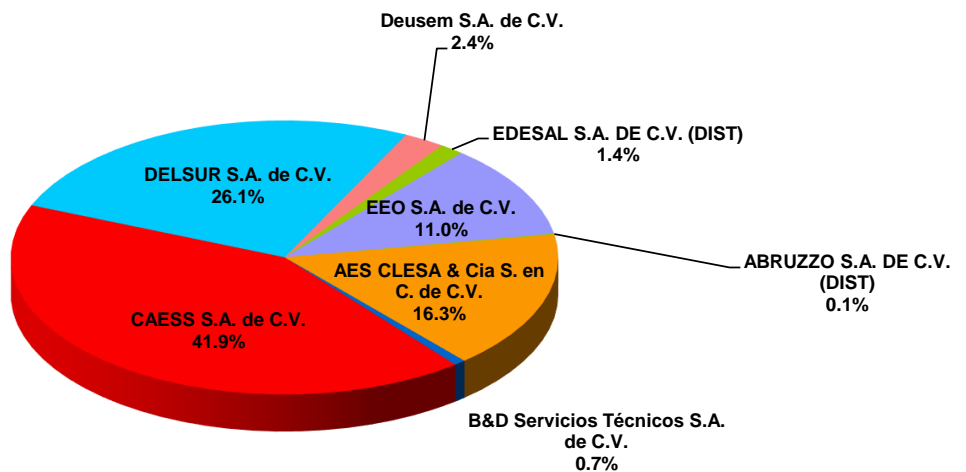
### Contratos (GWh)

Participante de Mercado	Ene.	Feb.	Mar.	Abr.	May. <sup>1/</sup>	Jun.	Jul.	Ago.	Sep.	Oct.	Nov.	Dic.	Total
ABRUZZO S.A. DE C.V. (DIST)	0.5	0.5	0.5	0.5	0.7	0.7	0.3	0.3	0.4	0.4	0.4	0.4	5.4
AES CLESA & Cia S. en C. de C.V.	53.9	51.1	55.8	56.9	91.6	90.2	58.0	56.7	53.7	57.0	54.5	57.8	737.1
B&D Servicios Técnicos S.A. de C.V.	2.2	2.2	2.3	2.0	3.6	3.8	2.8	2.6	2.4	2.7	2.7	2.3	31.7
CAESS S.A. de C.V.	131.3	125.3	137.7	137.8	228.0	226.3	157.2	152.3	146.2	153.9	148.2	155.6	1,899.7
DELSUR S.A. de C.V.	82.1	78.1	85.0	90.7	148.8	147.9	93.4	91.1	87.3	94.4	91.3	94.7	1,184.7
Deusem S.A. de C.V.	8.0	7.4	8.2	8.9	13.9	13.6	8.7	8.4	7.9	8.5	8.1	8.6	110.3
EDESAL S.A. DE C.V. (DIST)	3.3	3.3	3.5	5.4	9.5	9.7	5.2	4.8	4.7	5.1	5.1	4.9	64.6
EEO S.A. de C.V.	36.8	34.9	39.6	40.8	64.1	62.4	38.4	37.3	34.7	36.9	35.6	38.3	499.9
<b>Total</b>	<b>318.2</b>	<b>302.8</b>	<b>332.6</b>	<b>343.0</b>	<b>560.1</b>	<b>554.6</b>	<b>364.0</b>	<b>353.6</b>	<b>337.4</b>	<b>358.8</b>	<b>345.8</b>	<b>362.6</b>	<b>4,533.4</b>

<sup>1/</sup> Refactura Mayo 2022

Gráfico No. 7

### Demanda en Mercado de Contratos





## VI- Demanda de energía en el Mercado Regulador del Sistema

Cuadro No. 9

### MRS (GWh)

Participante de Mercado	Ene.	Feb.	Mar.	Abr.	May. 1/	Jun.	Jul.	Ago.	Sep.	Oct.	Nov.	Dic.	Total
ABRUZZO S.A. DE C.V. (DIST)	0.3	0.3	0.4	0.3	0.2	0.1	0.6	0.6	0.6	0.7	0.8	0.8	5.6
ABRUZZO, S.A. DE C.V. (COM)			0.0										0.0
AES CLESA & Cia S. en C. de C.V.	16.7	18.1	24.7	17.1	-15.1	-20.7	13.2	14.2	15.7	13.4	16.8	10.1	124.1
AES CLESA Y CIA, COM	0.3	0.3	0.4	1.5	3.2	3.2	3.3	3.3	3.2	3.3	2.6	0.3	25.0
AES NEJAPA GAS, Limitada de Capital Variable	6.2	5.8	1.7	4.5	6.3	6.1	6.3	6.2	6.1	6.3	6.1	4.1	65.6
AES UNIÓN DE NEGOCIOS, S.A. DE C.V.	1.4	1.8	4.4	2.5	5.5	3.7	8.5	8.6	9.6	9.5	3.1	4.6	63.2
ALAS DORADAS S.A. DE C.V.	4.2	3.7	4.3	4.1	4.3	4.1	4.3	4.2	3.8	4.0	3.9	4.0	48.9
Acajutla Energía Solar I, LTDA. de C.V.	0.0	0.0	0.0	0.0	0.0	0.0	0.0	0.0	0.0	0.0	0.0	0.0	0.5
Administración Nacional de Acueductos y Alcantarillados (ANDA)	-1.5	-0.4	-1.6	-1.8	-2.3	-3.1	-4.3	-5.8	-4.9	-4.6	-5.1	-4.7	(40.2)
B&D Servicios Técnicos S.A. de C.V.	0.8	0.9	1.1	0.8	-0.6	-1.0	0.1	-0.3	0.1	-0.6	-0.5	-1.0	(0.2)
CAESS S.A. de C.V.	44.1	38.9	55.8	45.6	-36.0	-49.8	33.3	30.6	29.7	32.1	32.5	19.5	276.3
CASSA S.A. de C.V.	0.0	0.0	0.0	0.0	0.4	0.3	0.4	0.4	0.3	0.4	0.4	0.0	2.6
CASW El Salvador, S.A. de C.V.	7.4	6.9	7.7	7.2	7.7	7.4	7.7	7.7	7.4	7.7	7.5	5.6	87.9
CEL - Comercializadora	0.0	0.0	0.0	0.0	0.0	0.0	0.0	0.0	0.0	0.0	0.0	0.0	(0.0)
Capella Solar, S. A. de C. V.	0.1	0.1	0.1	0.1	0.1	0.1	0.1	0.1	0.1	0.1	0.1	0.1	0.9
Comisión Ejecutiva Hidroeléctrica del Rio Lempa (CEL)	0.6	0.5	0.5	0.5	0.3	0.2	0.2	0.1	0.0	0.1	0.3	0.5	3.8
Cuestamoras Comercializadora Eléctrica de El Salvador, S.A. de C.V.	0.0	0.0	0.0	0.0	0.0	0.0	0.0	0.0	0.0	0.0	0.0	0.0	(0.0)
DELSUR S.A. de C.V.	55.7	48.5	62.3	47.1	-5.7	-17.0	45.3	43.3	43.6	41.8	43.8	34.6	443.5
DISTRIBUIDORA ELECTRICA DEL SUR, S.A. DE C.V.	0.1	0.1	0.1	0.1	0.1	0.1	0.1	0.1	0.1	0.1	0.1	0.1	1.2
Deusem S.A. de C.V.	3.6	3.5	5.0	3.9	-1.1	-2.1	4.2	4.1	3.8	3.8	3.9	3.1	35.8
ECOSOLAR, S.A. de C.V.	0.0	0.0	0.0	0.0	0.0	0.0	0.0	0.0	0.0	0.0	0.0	0.0	0.1
EDESAL S.A. DE C.V. (DIST)	7.4	7.3	8.7	6.0	3.5	2.0	8.6	8.2	7.5	7.3	7.1	5.6	79.4
EDESAL S.A. de C.V. (COM)	0.5	0.4	0.5	0.4	0.4	0.4	0.4	0.4	0.4	0.4	0.4	0.4	5.0
EEO S.A. de C.V.	14.9	14.2	20.9	20.1	-4.2	-9.2	20.7	19.6	18.4	19.1	19.7	15.8	170.1
EIS POWER S.A. DE C.V.	0.6	0.5	0.6	0.5	0.5	0.6	0.6	0.6	0.5	0.6	0.6	0.7	6.8
ENERGIA BOREALIS, S.A. DE C.V.	0.0	0.0	0.0	0.0	0.0	0.0	0.0	0.0	0.0	0.0	0.0	0.0	0.3
ENERGIA DEL PACIFICO, LTDA. de C.V.	0.4	0.4	0.4	0.3	0.1	0.2	0.1	0.3	0.4	0.4	0.1	0.4	3.5
ENERGY Q, S.A. de C.V.	1.5	1.4	1.5	1.4	1.5	1.4	1.6	1.5	1.6	1.6	1.6	1.3	17.8
ENERGÍA, DESARROLLO Y CONSULTORÍA, S.A. DE C.V.	0.4	0.5	0.6	0.6	0.5	0.5	0.6	0.5	0.7	0.6	0.5	0.6	6.7
Excelergy S.A.	3.0	2.7	2.7	2.8	3.0	2.9	3.0	3.1	2.9	3.1	3.0	3.0	35.2
GENERADORA ELECTRICA CENTRAL S.A. DE C.V.	0.0	0.0	0.0	0.0	0.0	0.0	0.0	0.0	0.0	0.0	0.0	0.0	0.3
HILCASA ENERGY	0.0	0.0	0.0	0.0	0.0	0.0	0.0	0.0	0.0	0.0	0.0	0.0	0.0
Hanesbrands El Salvador LTDA de C.V.	0.4	0.8	1.1	0.6	0.6	-0.5	0.6	0.3	0.3	-0.1	-0.8	-0.2	3.1
INE S.A. DE C.V.	0.2	0.1	0.1	0.1	0.2	0.2	0.2	0.2	0.2	0.2	0.2	0.2	2.3
Ingenio Chaparrastique, S.A. de C.V.	0.0	0.1	0.1	0.0	0.1	0.2	0.3	0.3	0.3	0.3	0.4		2.0
Ingenio El Angel, S. A. de C. V.	0.0			0.3	0.3	0.3	0.3	0.3	0.3	0.5	0.3		2.7
Ingenio Jiboa S.A de C.V.	0.1			0.3	0.2	0.3	0.3	0.3	0.3	0.3	0.2	0.0	2.2
LaGeo S.A. de C.V.	0.9	0.8	1.0	0.9	1.0	0.9	1.0	1.0	1.0	1.2	0.8	0.9	11.3
Mayorista de Electricidad, S.A. de C.V.						0.0	0.0	0.0	0.0	0.0	0.0	0.0	(0.0)
Mercados Electricos S.A. de C.V.	0.0	0.0	0.0	0.0	0.0	0.0	0.0	0.0	0.0	0.0	0.0	0.0	0.0
NEJAPA POWER COMPANY, S.A.	0.8	0.7	0.8	0.7	0.6	0.5	0.5	0.5	0.5	0.5	0.5	0.6	7.4
ORAZUL ENERGY EL SALVADOR, S. EN C.V.	0.3	0.3	0.3	0.3	0.5	0.5	0.5	0.5	0.5	0.5	0.5	0.5	5.3
Pacific Energy S.A. de C.V.	0.3	0.3	0.3	0.3	0.3	0.3	0.3	0.3	0.3	0.3	0.3	0.3	3.9
Providencia Solar S.A. de C.V.	0.0	0.0	0.0	0.0	0.0	0.0	0.0	0.0	0.0	0.0	0.0	0.0	0.5
TERMOENCOGIBLES S.A. DE C.V.		3.5	3.6	2.9	3.9	3.4	3.8	3.0	3.6	3.8	3.5	2.6	37.6
TERMOPUERTO, S.A. de C.V.	0.0	0.0	0.0	0.0	0.1	0.1	0.1	0.1	0.1	0.0	0.1	0.1	0.5
TEXTUFIL S.A. De C.V.	0.1	0.1	0.2	0.1	0.1	0.1	0.1	0.1	0.1	0.1	0.1	0.1	1.6
VENTUS, S.A. de C.V.	0.0	0.0	0.1	0.1	0.1	0.1	0.0	0.1	0.1	0.1	0.0	0.0	0.6
<b>Total</b>	<b>171.9</b>	<b>163.4</b>	<b>210.4</b>	<b>172.2</b>	<b>-19.0</b>	<b>-63.0</b>	<b>167.2</b>	<b>158.7</b>	<b>159.4</b>	<b>158.9</b>	<b>155.9</b>	<b>114.7</b>	<b>1,550.5</b>

Los valores negativos corresponden a las desviaciones de contratos que fueron inyectadas al MRS, superando el valor total de sus retiros.

1/ Refactura Mayo 2022



## VII- Demanda total de energía en el Mercado Mayorista

Cuadro No. 10

### Demanda Total de Energía (Contratos + MRS) GWh

Participante de Mercado	Ene.	Feb.	Mar.	Abr.	May.	Jun.	Jul.	Ago.	Sep.	Oct.	Nov.	Dic.	Total
ABRUZZO S.A. DE C.V. (DIST)	0.8	0.7	0.9	0.9	0.9	0.8	0.9	0.9	0.9	1.0	1.1	1.2	11.1
ABRUZZO, S.A. DE C.V. (COM)			0.0										0.0
AES CLESA & Cia S. en C. de C.V.	77.3	71.9	83.7	81.2	83.9	76.7	78.7	78.4	76.6	77.8	78.4	75.3	940.0
AES CLESA Y CIA, COM	3.3	3.0	3.3	3.2	3.2	3.2	3.3	3.3	3.2	3.3	3.2	3.3	38.9
AES NEJAPA GAS, Limitada de Capital Variable	6.2	5.8	6.5	6.2	6.3	6.1	6.3	6.2	6.1	6.3	6.1	4.1	72.1
AES UNIÓN DE NEGOCIOS, S.A. DE C.V.	2.1	5.8	8.6	2.5	5.5	3.7	8.5	8.6	9.6	9.5	3.1	4.6	72.0
ALAS DORADAS S.A. DE C.V.	4.2	3.7	4.3	4.1	4.3	4.1	4.3	4.2	3.8	4.0	3.9	4.0	48.9
Acajutla Energía Solar I, LTDA. de C.V.	0.0	0.0	0.0	0.0	0.0	0.0	0.0	0.0	0.0	0.0	0.0	0.0	0.5
Administración Nacional de Acueductos y Alcantarillados	26.7	24.1	26.6	25.5	25.9	24.2	23.9	22.4	22.4	23.7	22.2	23.5	291.0
B&D Servicios Técnicos S.A. de C.V.	3.0	3.1	3.4	2.8	3.0	2.8	2.9	2.3	2.5	2.1	2.2	1.3	31.4
CAESS S.A. de C.V.	175.4	164.2	193.4	183.3	192.0	176.5	190.5	182.9	175.9	186.0	180.7	175.1	2,176.0
CASSA S.A. de C.V.	0.0	0.0	0.0	0.0	0.4	0.3	0.4	0.4	0.3	0.4	0.4	0.0	2.6
CASW El Salvador, S.A. de C.V.	7.4	6.9	7.7	7.2	7.7	7.4	7.7	7.7	7.4	7.7	7.5	5.6	87.9
CEL - Comercializadora	0.8	0.7	0.8	0.8	7.0	8.0	8.3	8.2	8.0	8.2	8.0	8.2	66.9
Capella Solar, S. A. de C. V.	0.1	0.1	0.1	0.1	0.1	0.1	0.1	0.1	0.1	0.1	0.1	0.1	0.9
Comisión Ejecutiva Hidroeléctrica del Rio Lempa (CEL)	0.6	0.5	0.5	0.5	0.3	0.2	0.2	0.1	0.0	0.1	0.3	0.5	3.8
Cuestamoras Comercializadora Eléctrica de El Salvador, S	0.8	0.7	0.8	0.8	0.8	0.7	0.7	0.2					5.3
DELSUR S.A. de C.V.	137.8	126.6	147.3	137.8	143.1	130.9	138.7	134.5	131.0	136.2	135.1	129.3	1,628.2
DISTRIBUIDORA ELECTRICA DEL SUR, S.A. DE C.V.	0.1	0.1	0.1	0.1	0.1	0.1	0.1	0.1	0.1	0.1	0.1	0.1	1.2
Deusem S.A. de C.V.	11.6	10.9	13.3	12.8	12.8	11.6	13.0	12.5	11.7	12.3	12.0	11.7	146.2
ECOSOLAR, S.A. de C.V.	0.0	0.0	0.0	0.0	0.0	0.0	0.0	0.0	0.0	0.0	0.0	0.0	0.1
EDESAL S.A. DE C.V. (DIST)	10.7	10.7	12.3	11.4	13.0	11.6	13.8	13.1	12.2	12.4	12.2	10.5	143.9
EDESAL S.A. de C.V. (COM)	0.5	0.4	0.5	0.4	0.4	0.4	0.4	0.4	0.4	0.4	0.4	0.4	5.0
EEO S.A. de C.V.	55.5	52.4	63.6	61.0	59.9	53.2	59.1	56.8	53.2	56.0	55.3	54.1	680.2
EIS POWER S.A. DE C.V.	0.6	0.5	0.6	0.5	0.5	0.6	0.6	0.6	0.5	0.6	0.6	0.7	6.8
ENERGIA BOREALIS, S.A. DE C.V.	0.0	0.0	0.0	0.0	0.0	0.0	0.0	0.0	0.0	0.0	0.0	0.0	0.3
ENERGIA DEL PACIFICO, LTDA. de C.V.	0.4	0.4	0.4	0.3	0.1	0.2	0.1	0.3	0.4	0.4	0.1	0.4	3.5
ENERGY Q, S.A. de C.V.	1.5	1.4	1.5	1.4	1.5	1.4	1.6	1.5	1.6	1.6	1.6	1.3	17.8
ENERGÍA, DESARROLLO Y CONSULTORÍA, S.A. DE C.V.	0.4	0.5	0.6	0.6	0.5	0.5	0.6	0.5	0.7	0.6	0.5	0.6	6.7
Excelergy S.A.	3.0	2.7	2.7	2.8	3.0	2.9	3.0	3.1	2.9	3.1	3.0	3.0	35.2
GENERADORA ELECTRICA CENTRAL S.A. DE C.V.	0.0	0.0	0.0	0.0	0.0	0.0	0.0	0.0	0.0	0.0	0.0	0.0	0.3
HILCASA ENERGY	0.0	0.0	0.0	0.0	0.0	0.0	0.0	0.0	0.0	0.0	0.0	0.0	0.0
Hanesbrands El Salvador LTDA de C.V.	7.4	7.5	8.5	7.8	8.0	6.3	7.9	6.7	6.9	6.2	4.8	3.1	81.2
INE S.A. DE C.V.	0.2	0.1	0.1	0.1	0.2	0.2	0.2	0.2	0.2	0.2	0.2	0.2	2.3
Ingenio Chaparrastique, S.A. de C.V.	0.0	0.1	0.1	0.0	0.1	0.2	0.3	0.3	0.3	0.3	0.4		2.0
Ingenio El Angel, S. A. de C. V.	0.0			0.3	0.3	0.3	0.3	0.3	0.3	0.5	0.3		2.7
Ingenio Jiboa S.A de C.V.	0.1			0.3	0.2	0.3	0.3	0.3	0.3	0.3	0.2	0.0	2.2
LaGeo S.A. de C.V.	0.9	0.8	1.0	0.9	1.0	0.9	1.0	1.0	1.0	1.2	0.8	0.9	11.3
Mayorista de Electricidad, S.A. de C.V.							0.0	0.1	0.5	0.7	0.8	0.7	3.6
Mercados Electricos S.A. de C.V.	0.0	0.0	0.0	0.0	0.0	0.0	0.0	0.0	0.0	0.0	0.0	0.0	0.0
NEJAPA POWER COMPANY, S.A.	0.8	0.7	0.8	0.7	0.6	0.5	0.5	0.5	0.5	0.5	0.5	0.6	7.4
ORAZUL ENERGY EL SALVADOR, S. EN C.V.	0.3	0.3	0.3	0.3	0.5	0.5	0.5	0.5	0.5	0.5	0.5	0.5	5.3
Pacific Energy S.A. de C.V.	0.3	0.3	0.3	0.3	0.3	0.3	0.3	0.3	0.3	0.3	0.3	0.3	3.9
Providencia Solar S.A. de C.V.	0.0	0.0	0.0	0.0	0.0	0.0	0.0	0.0	0.0	0.0	0.0	0.0	0.5
TERMOENCIGIBLES S.A. DE C.V.		3.5	3.6	2.9	3.9	3.4	3.8	3.0	3.6	3.8	3.5	2.6	37.6
TERMOPUERTO, S.A. de C.V.	0.0	0.0	0.0	0.0	0.1	0.1	0.1	0.1	0.1	0.0	0.1	0.1	0.5
TEXTUFIL S.A. De C.V.	0.1	0.1	0.2	0.1	0.1	0.1	0.1	0.1	0.1	0.1	0.1	0.1	1.6
VENTUS, S.A. de C.V.	0.0	0.0	0.1	0.1	0.1	0.1	0.0	0.1	0.1	0.1	0.0	0.0	0.6
CX1/				-0.1	-6.2	-7.2	-7.4	-7.4	-7.2	-7.4	-7.2	-7.4	(57.6)
<b>Total</b>	<b>540.9</b>	<b>511.6</b>	<b>598.5</b>	<b>561.9</b>	<b>585.6</b>	<b>534.4</b>	<b>575.7</b>	<b>555.8</b>	<b>539.4</b>	<b>561.3</b>	<b>543.8</b>	<b>520.8</b>	<b>6,629.7</b>

<sup>1/</sup> CX: Contratos de Exportación



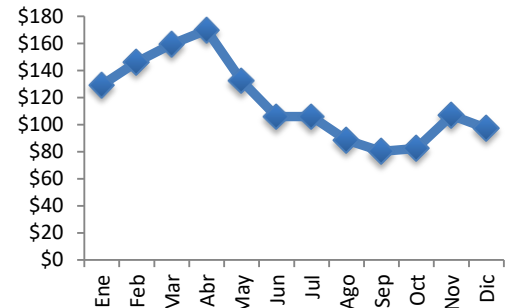
## VIII- Evolución de los precios en el MRS

Cuadro No. 11

Mes	Promedio	Variaciones %			
		Mensual	Anual	Acumulada	Prom. Anual
Ene	129.24	6.93	89.83	6.93	107.83
Feb	146.25	13.17	80.88	21.01	113.28
Mar	159.56	9.10	57.72	32.01	118.15
Abr	169.80	6.42	59.69	40.49	123.44
May	132.44	-22.00	13.93	9.58	124.79
Jun	105.87	-20.06	-6.01	-12.40	124.22
Jul	106.00	0.12	-0.41	-12.30	124.19
Ago	88.62	-16.39	10.81	-26.68	124.91
Sep	80.22	-9.48	-3.15	-33.63	124.69
Oct	82.35	2.66	-36.32	-31.86	120.78
Nov	106.82	29.70	-16.61	-11.62	119.00
Dic	97.28	-8.92	-19.51	-19.51	117.04

Gráfico No. 8

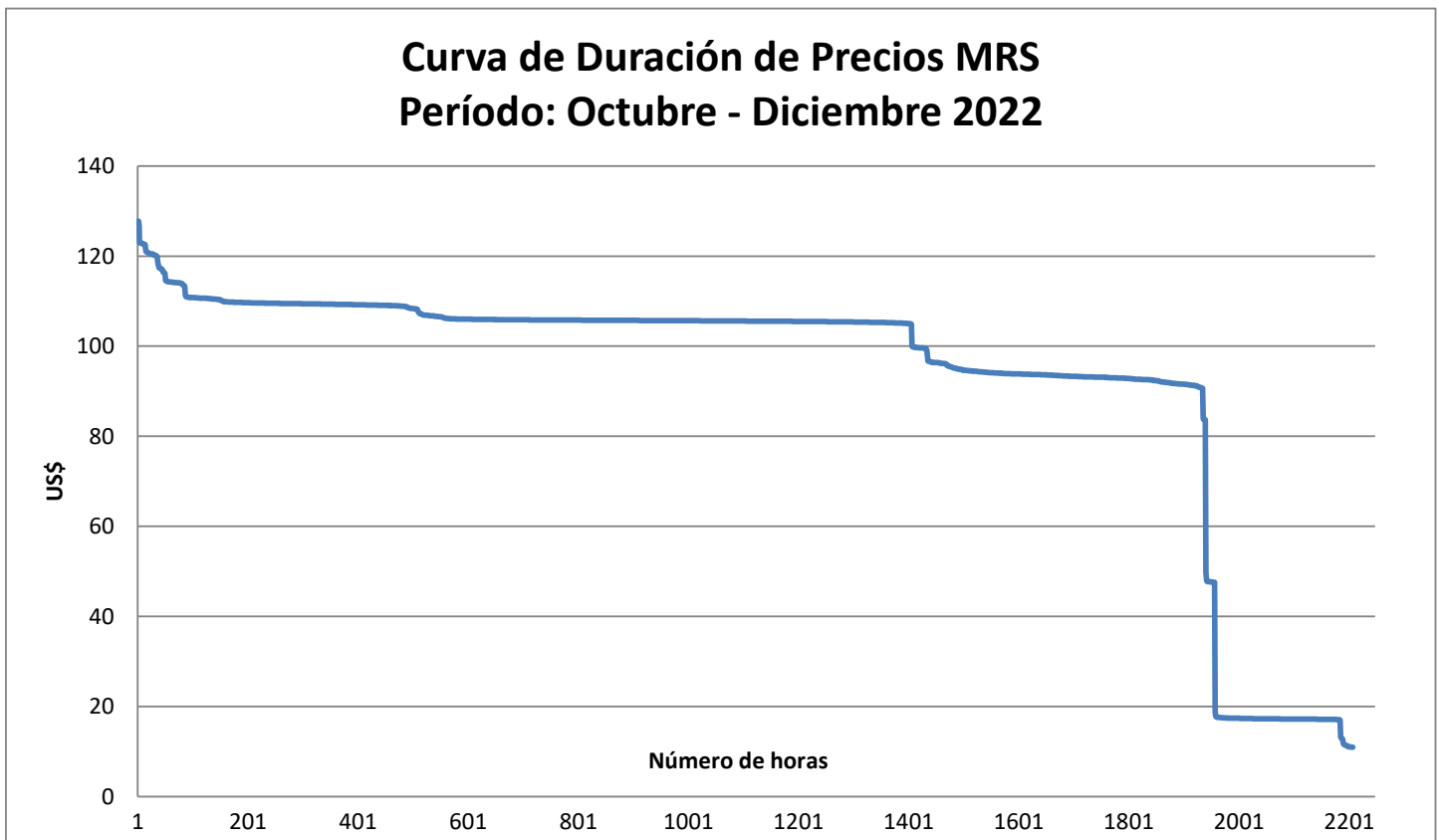
Precios Promedios Mensuales



Nota: a partir del 1 de Agosto de 2011 el precio de la energía ha sido calculado con base a lo establecido en el Reglamento de Operación Basado en Costos de Producción (ROBCP)

Gráfico No. 9

Curva de Duración de Precios MRS  
Período: Octubre - Diciembre 2022





## IX- Comercializadores

Cuadro No. 12

Participante de Mercado	Inyecciones (GWh)												Total
	Ene	Feb	Mar	Abr	May	Jun	Jul	Ago	Sep	Oct	Nov	Dic	
ALTERNATIVA DE ENERGIA RENOVABLE, S.A. de C.V.	1.0	0.8	0.4	0.5			0.1	0.8			0.3	1.0	5.0
CEL - Comercializadora	0.9	2.5	0.7	0.3	0.2	0.5	1.0	0.4			0.6	1.0	8.1
CENER S. A. de C.V.									0.1	0.0			0.1
Comercia Internacional El Salvador,S.A. de C.V.	12.7	11.8	12.7	9.8	3.6	7.0	7.3	6.6	9.0	3.9	5.5	9.4	99.3
Comercializadora Electronova, S.A. DE C.V.	0.3	0.3	0.1	1.4	0.5	3.9	3.3	0.9	2.0	0.5	1.0	1.5	15.7
Comercializadora Eléctrica Salvadoreña, S.A. de C.V.	0.3	0.1	0.2	0.1	0.1	0.9	1.4	0.2	0.3	1.4	0.4	0.1	5.4
Comercializadora de Energía para América S.A. de C.V.			6.0	6.0	1.1	1.4	1.0	1.5	1.7	3.0	2.5	0.7	25.0
Compañía de Energía de Centroamérica S.A. de C.V.					0.1	0.1	0.2		0.1				0.4
Cuestamoras Comercializadora Eléctrica de El Salvador, EBR, S.A. de C.V.										0.4		0.5	0.9
ECO ENERGÍA DE CENTRO AMÉRICA, S.A. de C.V.					0.0	0.0	0.0	0.0					0.0
EIS POWER S.A. DE C.V.	0.6	1.5	0.2	0.2	0.1	0.6	1.3	0.1	0.1	0.3	0.6	0.6	6.0
ELECTRIC POWER MARKETS, S.A. de C.V.	13.5	8.7	10.8	6.7	2.6	4.3	2.6	4.6	6.1	2.3	6.2	6.3	74.6
ENERGÍA BOREALIS, S.A. DE C.V.	5.6	11.9	4.6	5.3	3.1	3.9	6.7	0.9	0.6	3.7	4.0	5.7	55.9
ENERGIÓN DE CENTROAMÉRICA, S.A. DE C.V.	0.1	0.3	0.1	0.1	0.0	0.1	0.1	0.0	0.0	0.2		0.2	1.3
ENERGY CONNECTION						0.0	0.0	0.0	0.0	0.0	0.1		0.2
ENERGÍA, DESARROLLO Y CONSULTORÍA, S.A. DE C.V.	15.1	15.5	18.1	7.8	0.7	1.8	4.9	4.8	3.9	1.3	4.7	10.4	88.8
ENERNEXT, S.A. de C.V.		0.2	0.1						0.0	0.1			0.3
EON Energy, S.A. de C.V.		0.1	0.1			0.0							0.2
Energía del Istmo, S.A. de C.V.	3.4	4.4	3.8	0.2		3.1	0.2			0.6	4.7	2.1	22.4
Excelergy S.A.	3.6	1.6	1.9	5.4	3.2	6.7	8.7	4.4	1.7	0.9	1.6	3.8	43.6
GENERADORA ELECTRICA CENTRAL S.A. DE C.V.		0.0	1.6			0.0			0.0	0.0	0.0	0.0	1.7
GRS Comercializadora, S.A. de C.V.				1.6	0.1	0.2	0.0	0.5	1.0	1.2	0.3	0.3	5.2
HILCASA ENERGY	0.1	0.1	0.1	0.3	0.1	0.0	0.0		0.0	0.0	0.1	0.0	0.9
INGENIO LA CABAÑA. S.A. DE C.V.	14.2	15.0	13.8	8.8	2.7	5.5	4.2	0.7	0.7	1.8	4.1	13.7	85.3
Ingenio Chaparrastique, S.A. de C.V.	25.2	20.4	24.4	25.8	30.6	16.1					4.7	24.7	171.8
Intellergy, Sociedad Anónima de Capital Variable	0.1	0.2	5.7	2.3		1.8	1.6	2.6	0.1	0.4	1.7	0.7	17.2
Inversiones en Transmisión y Energía Centroamericana, Mayorista de Electricidad, S.A. de C.V.	3.5	3.3	5.0	3.3	0.2	0.7	0.4	0.2	1.2	2.5	1.1	1.1	22.5
Mercados Electricos S.A. de C.V.	23.8	0.1	1.0	3.0	1.0	3.3	2.5	23.0	17.5	16.6	17.1	22.5	131.4
ORIGEM S.A. de C.V.	0.2	0.3	0.0										0.6
TEXTUFIL S.A. De C.V.	4.9	6.5	11.0	4.3	5.8	2.7	1.0	0.7	0.8	0.4	1.2	3.4	42.6
													-
													-
													-
													-
													-
													-
<b>Total</b>	<b>129.0</b>	<b>105.5</b>	<b>122.6</b>	<b>93.3</b>	<b>55.8</b>	<b>64.5</b>	<b>48.5</b>	<b>52.9</b>	<b>46.7</b>	<b>41.4</b>	<b>62.5</b>	<b>109.7</b>	<b>932.5</b>



## IX- Comercializadores

Cuadro No. 13

Participante de Mercado	Retiros (GWh)												Total
	Ene	Feb	Mar	Abr	May	Jun	Jul	Ago	Sep	Oct	Nov	Dic	
ABRUZZO, S.A. DE C.V. (COM)			0.0										0.0
AES CLESA Y CIA, COM	3.3	3.0	3.3	3.2	3.2	3.2	3.3	3.3	3.2	3.3	3.2	3.3	38.9
AES NEJAPA GAS, Limitada de Capital Variable	6.2	5.8	6.5	6.2	6.3	6.1	6.3	6.2	6.1	6.3	6.1	4.1	72.1
AES UNIÓN DE NEGOCIOS, S.A. DE C.V.	2.1	5.8	8.6	2.5	5.5	3.7	8.5	8.6	9.6	9.5	3.1	4.6	72.0
ALAS DORADAS S.A. DE C.V.	4.2	3.7	4.3	4.1	4.3	4.1	4.3	4.2	3.8	4.0	3.9	4.0	48.9
ALTERNATIVA DE ENERGIA RENOVABLE, S.A. de C.V.					0.1	0.0	0.0	0.0			0.0		0.3
CASW El Salvador, S.A. de C.V.	7.4	6.9	7.7	7.2	7.7	7.4	7.7	7.7	7.4	7.7	7.5	5.6	87.9
CEL - Comercializadora	0.9	0.7	0.8	0.9	1.1	0.9	1.3	12.2	42.6	40.7	1.6	1.9	105.7
Comercializadora Electronova, S.A. DE C.V.	0.2	0.0	1.9	3.1	3.3	1.8	0.7	2.8	1.9	1.5	1.0	0.3	18.6
Comercializadora Eléctrica Salvadoreña, S.A. de C.V.			0.0	0.6	0.4	0.8	0.6	1.8	0.7	1.2	1.0	0.3	7.4
Comercializadora de Energía para América S.A. de C.V.				0.0	0.8	0.9	0.4	0.2	0.1		0.7	0.2	3.3
Comercializadora de Luz y Fuerza, S.A. de C.V.					0.0								0.0
Compañía de Energía de Centroamérica S.A. de C.V.			0.6	1.2	6.7								8.4
Cuestamoras Comercializadora Eléctrica de El Salvador,	0.8	0.7	0.8	0.8	0.8	0.7	0.7	0.2					5.3
DISTRIBUIDORA ELECTRICA DEL SUR, S.A. DE C.V.	0.1	0.1	0.1	0.1	0.1	0.1	0.1	0.1	0.1	0.1	0.1	0.1	1.2
EBR, S.A. de C.V.										0.0	0.1	0.1	0.2
ECO ENERGÍA DE CENTRO AMÉRICA, S.A. de C.V.			0.0		0.0	0.0	0.0						0.0
EDESAL S.A. de C.V. (COM)	0.5	0.4	0.5	0.4	0.4	0.4	0.4	0.4	0.4	0.4	0.4	0.4	5.0
EIS POWER S.A. DE C.V.	0.6	0.6	1.3	1.1	0.8	0.6	0.7	0.7	1.1	0.8	0.7	0.7	9.6
ELECTRIC POWER MARKETS, S.A. de C.V.	1.6	0.5	0.3	1.4	1.0	0.0	1.0	0.5	0.0	0.3	0.1	0.1	6.7
ENERGIA BOREALIS, S.A. DE C.V.	0.0	0.3	2.9	8.8	10.4	4.5	2.6	8.5	7.0	6.8	8.4	3.2	63.3
ENERGIÓN DE CENTROAMÉRICA, S.A. DE C.V.			0.1	0.1	0.1	0.0	0.1	0.1	0.1	0.0	0.0	0.0	0.6
ENERGY CONNECTION						0.0	0.3			0.2	0.2		0.8
ENERGY Q, S.A. de C.V.	1.5	1.4	1.5	1.4	1.5	1.4	1.6	1.5	1.6	1.6	1.6	1.3	17.8
ENERGÍA, DESARROLLO Y CONSULTORÍA, S.A. DE C.V.	0.7	0.5	1.1	1.4	0.5	0.5	0.6	0.5	0.7	0.6	0.5	0.7	8.4
ENERNEXT, S.A. de C.V.		0.0	0.0					0.2	0.2	0.1	0.0	0.0	0.6
Energía del Istmo, S.A. de C.V.	1.1	2.9	4.2	1.5	4.8								14.5
Excelergy S.A.	7.4	8.6	6.2	4.3	4.0	3.0	3.0	3.2	2.9	3.1	3.0	3.1	51.7
GENERADORA ELECTRICA CENTRAL S.A. DE C.V.	0.0	0.0	0.0	0.0	0.0	0.0	0.0	0.0	0.0	0.0	0.0	0.0	0.3
GRS Comercializadora, S.A. de C.V.					0.2	0.4	0.1	0.1	0.1	0.3		0.1	1.3
HILCASA ENERGY	0.0	0.0	0.0	0.0	0.0	0.0	0.0		0.0	0.0	0.0	0.0	0.0
INE S.A. DE C.V. (COM)								1.7	1.8	2.1	1.7	0.8	8.1
INGENIO LA CABAÑA. S.A. DE C.V.	1.0	1.4	6.5	8.4	8.9	1.8	2.2	3.5	3.7	8.3	5.8	2.9	54.7
Ingenio Chaparrastique, S.A. de C.V.	0.0	0.1	0.1	0.0	0.1	0.2	0.3	0.3	0.3	0.3	0.4		2.0
Intellergy, Sociedad Anónima de Capital Variable			0.4	0.2									0.6
Inversiones en Transmisión y Energía Centroamericana,				0.0			0.1			0.5		0.1	0.7
Mayorista de Electricidad, S.A. de C.V.					6.5	2.8	0.1	0.5	0.7	0.8	0.7	0.8	12.8
Mercados Eléctricos S.A. de C.V.	0.1	0.3	1.9	4.5	4.0	1.8	1.7	1.0	0.5	0.1	0.2	0.2	16.4
Pacific Energy S.A. de C.V.	0.3	0.3	0.3	0.3	0.3	0.3	0.3	0.3	0.3	0.3	0.3	0.3	3.9
TERMOENCOGIBLES S.A. DE C.V.		3.5	3.6	2.9	3.9	3.4	3.8	3.0	3.6	3.8	3.5	2.6	37.6
TEXTUFIL S.A. De C.V.	0.1	0.1	0.2	0.1	0.1	0.1	0.1	0.1	0.1	0.1	0.1	0.1	1.6
<b>Total</b>	<b>40.3</b>	<b>47.6</b>	<b>65.6</b>	<b>66.9</b>	<b>87.9</b>	<b>51.1</b>	<b>51.8</b>	<b>73.9</b>	<b>101.0</b>	<b>104.8</b>	<b>56.5</b>	<b>41.7</b>	<b>789.3</b>



## X- Energía no servida y Pérdidas de transmisión

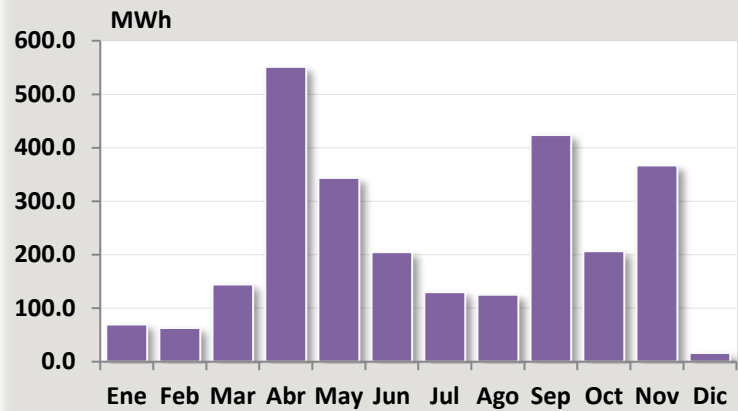
Cuadro No. 14

Gráfico No. 10

**Energía no Servida**

Mes	MWh	% Var. Mensual
Ene	69.5	0%
Feb	63.0	-9%
Mar	144.4	129%
Abr	551.0	281%
May	343.6	-38%
Jun	204.5	-40%
Jul	130.2	-36%
Ago	125.2	-4%
Sep	423.9	239%
Oct	206.7	-51%
Nov	366.6	77%
Dic	16.3	-96%
<b>Total</b>	<b>2,645.0</b>	

**Energía no Servida**



Cuadro No. 15

Gráfico No. 11

**Pérdida de Trasmisión**

Mes	GWh	% Var. Mensual
Ene	9.5	0%
Feb	9.1	-4%
Mar	10.4	14%
Abr	9.7	-7%
May	10.8	11%
Jun	9.4	-14%
Jul	9.5	1%
Ago	10.6	12%
Sep	10.1	-5%
Oct	10.9	8%
Nov	10.6	-3%
Dic	9.0	-15%
<b>Total</b>	<b>119.6</b>	

**Pérdidas de Transmisión**













## XI- Retiro de energía por nodo en la red de transmisión

Cuadro No. 16

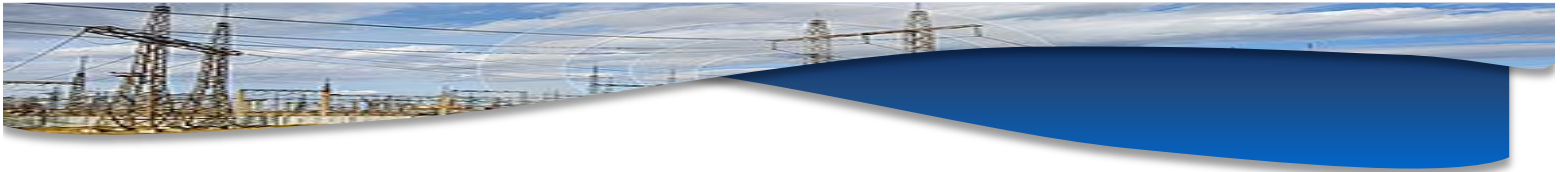
Retiros por nodo (GWh)

Participante de Mercado	Subestaciones	Ene	Feb	Mar	Abr	May	Jun	Jul	Ago	Sep	Oct	Nov	Dic	Total
	Sonsonate								0.0	0.0	0.0	0.0	0.0	0.0
	Soyapango								0.1	0.1	0.1	0.1	0.1	0.5
	Tecoluca						0.0	0.0	0.0	0.0	0.0	0.0	0.0	0.0
<b>Total Mayorista de Electricidad, S.A. de C.V.</b>		<b>0.0</b>	<b>0.0</b>	<b>0.0</b>	<b>0.0</b>	<b>0.0</b>	<b>0.0</b>	<b>0.0</b>	<b>0.1</b>	<b>0.5</b>	<b>0.7</b>	<b>0.8</b>	<b>0.7</b>	<b>0.8</b>
Mercados Electricos S.A. de C.V.	Nuevo Cuscatlan												0.0	0.0
	Soyapango	0.0	0.0	0.0	0.0	0.0	0.0	0.0	0.0	0.0	0.0	0.0	0.0	0.0
<b>Total Mercados Electricos S.A. de C.V.</b>		<b>0.0</b>	<b>0.0</b>	<b>0.0</b>	<b>0.0</b>	<b>0.0</b>	<b>0.0</b>	<b>0.0</b>	<b>0.0</b>	<b>0.0</b>	<b>0.0</b>	<b>0.0</b>	<b>0.0</b>	<b>0.0</b>
NEJAPA POWER COMPANY, S.A.	Nejapa	0.8	0.7	0.8	0.7	0.6	0.5	0.5	0.5	0.5	0.5	0.5	0.6	7.4
<b>Total NEJAPA POWER COMPANY, S.A.</b>		<b>0.8</b>	<b>0.7</b>	<b>0.8</b>	<b>0.7</b>	<b>0.6</b>	<b>0.5</b>	<b>0.5</b>	<b>0.5</b>	<b>0.5</b>	<b>0.5</b>	<b>0.5</b>	<b>0.6</b>	<b>7.4</b>
ORAZUL ENERGY EL SALVADOR, S	Acajutla	0.2	0.2	0.2	0.2	0.4	0.4	0.4	0.4	0.4	0.4	0.4	0.4	4.2
	Soyapango	0.1	0.1	0.1	0.1	0.1	0.1	0.1	0.1	0.1	0.1	0.1	0.1	1.1
<b>Total ORAZUL ENERGY EL SALVADOR, S. EN C.V.</b>		<b>0.3</b>	<b>0.3</b>	<b>0.3</b>	<b>0.3</b>	<b>0.5</b>	<b>0.5</b>	<b>0.5</b>	<b>0.5</b>	<b>0.5</b>	<b>0.5</b>	<b>0.5</b>	<b>0.5</b>	<b>5.3</b>
	15 de Septiembre	0.0	0.0	0.0	0.0	0.0	0.0	0.0	0.0	0.0	0.0	0.0	0.0	0.2
	Ateos	0.0	0.0	0.0	0.0	0.0	0.0	0.0	0.0	0.0	0.0	0.0	0.0	0.0
	El Pedregal	0.0	0.0	0.0	0.0	0.0	0.0	0.0	0.0	0.0	0.0	0.0	0.0	0.1
	Nejapa	0.0	0.0	0.0	0.0	0.0	0.0	0.0	0.0	0.0	0.0	0.0	0.0	0.0
Pacific Energy S.A. de C.V.	Nuevo Cuscatlan	0.1	0.1	0.1	0.1	0.1	0.1	0.1	0.1	0.1	0.1	0.1	0.0	0.6
	San Antonio Abad	0.2	0.2	0.3	0.2	0.2	0.2	0.2	0.2	0.2	0.2	0.2	0.2	2.8
	San Rafael Cedros	0.0	0.0	0.0	0.0	0.0	0.0	0.0	0.0	0.0	0.0	0.0	0.0	0.1
	Santo Tomás	0.0	0.0	0.0	0.0	0.0	0.0	0.0	0.0	0.0	0.0	0.0	0.0	0.0
<b>Total Pacific Energy S.A. de C.V.</b>		<b>0.3</b>	<b>0.3</b>	<b>0.3</b>	<b>0.3</b>	<b>0.3</b>	<b>0.3</b>	<b>0.3</b>	<b>0.3</b>	<b>0.3</b>	<b>0.3</b>	<b>0.3</b>	<b>0.3</b>	<b>3.9</b>
Providencia Solar S.A. de C.V.	Antares	0.0	0.0	0.0	0.0	0.0	0.0	0.0	0.0	0.0	0.0	0.0	0.0	0.5
<b>Total Providencia Solar S.A. de C.V.</b>		<b>0.0</b>	<b>0.0</b>	<b>0.0</b>	<b>0.0</b>	<b>0.0</b>	<b>0.0</b>	<b>0.0</b>	<b>0.0</b>	<b>0.0</b>	<b>0.0</b>	<b>0.0</b>	<b>0.0</b>	<b>0.5</b>
TERMOENCOGIBLES S.A. DE C.V.	Nuevo Cuscatlan	0.0	3.5	3.6	2.9	3.9	3.4	3.8	3.0	3.6	3.8	3.5	2.6	37.6
<b>Total TERMOENCOGIBLES S.A. DE C.V.</b>		<b>0.0</b>	<b>3.5</b>	<b>3.6</b>	<b>2.9</b>	<b>3.9</b>	<b>3.4</b>	<b>3.8</b>	<b>3.0</b>	<b>3.6</b>	<b>3.8</b>	<b>3.5</b>	<b>2.6</b>	<b>37.6</b>
TERMOPUERTO, S.A. de C.V.	Termopuerto	0.0	0.0	0.0	0.0	0.1	0.1	0.1	0.1	0.1	0.0	0.1	0.1	0.5
<b>Total TERMOPUERTO S.A. de C.V.</b>		<b>0.0</b>	<b>0.0</b>	<b>0.0</b>	<b>0.0</b>	<b>0.1</b>	<b>0.1</b>	<b>0.1</b>	<b>0.1</b>	<b>0.1</b>	<b>0.0</b>	<b>0.1</b>	<b>0.1</b>	<b>0.5</b>
TEXTUFIL S.A. De C.V.	Soyapango	0.1	0.1	0.2	0.1	0.1	0.1	0.1	0.1	0.1	0.1	0.1	0.1	1.0
	Textufil	0.0	0.0	0.0	0.0	0.0	0.0	0.0	0.1	0.1	0.1	0.0	0.0	0.5
<b>Total TEXTUFIL S.A. de C.V.</b>		<b>0.1</b>	<b>0.1</b>	<b>0.2</b>	<b>0.1</b>	<b>0.1</b>	<b>0.1</b>	<b>0.1</b>	<b>0.1</b>	<b>0.1</b>	<b>0.1</b>	<b>0.1</b>	<b>0.1</b>	<b>1.6</b>
VENTUS, S.A. de C.V.	Ventus	0.0	0.0	0.1	0.1	0.1	0.1	0.0	0.1	0.1	0.1	0.0	0.0	0.6
<b>Total VENTUS S.A. de C.V.</b>		<b>0.0</b>	<b>0.0</b>	<b>0.1</b>	<b>0.1</b>	<b>0.1</b>	<b>0.1</b>	<b>0.0</b>	<b>0.1</b>	<b>0.1</b>	<b>0.1</b>	<b>0.0</b>	<b>0.0</b>	<b>0.6</b>
<b>Total general</b>		<b>540.9</b>	<b>511.6</b>	<b>598.5</b>	<b>561.9</b>	<b>585.6</b>	<b>534.4</b>	<b>575.7</b>	<b>555.8</b>	<b>539.4</b>	<b>561.3</b>	<b>543.8</b>	<b>520.8</b>	<b>6629.7</b>

<sup>2/</sup> Valores corresponden al consumo propio

<sup>3/</sup> Desde el 22/07/2013 09:00 a.m.

Unidad de Transacciones, S.A.



## XII- Interrupciones de servicio

Cuadro No. 17

	Ene	Feb	Mar	Abr	May	Jun	Jul	Ago	Sep	Oct	Nov	Dic	Total
Líneas de 230 kV	11	11	10	8	10	1		6	3	10	3	11	<b>84.0</b>
Líneas de 115 kV	8	13	32	34	32	44	42	28	29	37	26	13	<b>338.0</b>
Circuitos de 46 kV	54	71	91	115	110	122	134	155	149	146	108	55	<b>1,310.0</b>
Circuitos de 34.5 kV	11		6	10	7	8	7	5	1		1	7	<b>63.0</b>
Circuitos de 23 kV	10	9	25	29	35	16	8	6	11	11	16	15	<b>191.0</b>
<b>TOTALES</b>	<b>94</b>	<b>104</b>	<b>164</b>	<b>196</b>	<b>194</b>	<b>191</b>	<b>191</b>	<b>200</b>	<b>193</b>	<b>204</b>	<b>154</b>	<b>101</b>	<b>1,986</b>

(\*) Incluye Interconexión con Guatemala y Honduras, SIEPAC y Refuerzos Internos

Cuadro No. 18

TIPO DE INTERRUPCION	Ene	Feb	Mar	Abr	May	Jun	Jul	Ago	Sep	Oct	Nov	Dic	Total
Fallas en líneas de transmisión a 115 kV	3	5	11	14	9	16	12	16	15	10	2	2	<b>115.0</b>
Mantenimiento en líneas de transmisión a 115 kV	5	7	21	17	20	25	30	12	14	27	24	11	<b>213.0</b>
Aperturas por otras causas en L.T. a 115 kV				3	3	3							<b>9.0</b>
Fallas en líneas de transmisión a 230 kV Internas (1)	1	3		1				2					<b>7.0</b>
Mantenimientos en líneas de transmisión a 230 kV Internas (1)		1	4	2	1	1		2	1	6	3	1	<b>22.0</b>
Aperturas por otras causas en L.T. a 230 kV Internas (3)	7	1	3									5	<b>16.0</b>
Fallas en líneas de interconexión (2)	3	3	3	3				1	1	2		1	<b>17.0</b>
Mantenimientos en líneas de interconexión (2)		2		2	1			1	1	2		4	<b>13.0</b>
Aperturas por otras causas en líneas de interconexión (3)		1			8								<b>9.0</b>
Fallas de circuitos de distribución	36	67	85	103	89	105	105	139	118	109	72	38	<b>1,066.0</b>
Mantenimientos en circuitos de distribución	39	14	37	51	63	41	44	27	43	48	53	39	<b>499.0</b>
<b>TOTALES</b>	<b>94</b>	<b>104</b>	<b>164</b>	<b>196</b>	<b>194</b>	<b>191</b>	<b>191</b>	<b>200</b>	<b>193</b>	<b>204</b>	<b>154</b>	<b>101</b>	<b>1,986</b>

(1) Incluye SIEPAC y Refuerzos Internos a 230 kV; (2) Interconexiones con Guatemala y Honduras; (3) Típicamente por Control de Voltaje

También se han observado y se incluyen aquí eventos de aperturas por protección de "sobre voltaje" en Honduras o bien aperturas en Guatemala por oscilaciones en el sistema interconectado de Centroamérica.



## XII- Interrupciones de servicio

Cuadro No. 19

RESPONSABLE	Ene	Feb	Mar	Abr	May	Jun	Jul	Ago	Sep	Oct	Nov	Dic	Total	
ABRUZZO S.A. DE C.V. (DIST)										1	1		1	3.0
AES CLESA & Cia S. en C. de C.V.	14	22	14	45	15	36	44	40	23	29	18	16	316.0	
Administración Nacional de Acueductos y Alcantarillados	5	2	3	6	3	6	7	4	1		5		42.0	
B&D Servicios Técnicos S.A. de C.V.	1		2		4	1	1	3			1		13.0	
CAESS S.A. de C.V.	3	12	13	11	13	8	24	24	16	17	7	16	164.0	
CASSA S.A. de C.V.			1	3		3	3		3	2	1		17.0	
Capella Solar, S. A. de C. V.							3		1				4.0	
Comisión Ejecutiva Hidroeléctrica del Río Lempa (CEL)						7							7.0	
DELSUR S.A. de C.V.	10	18	35	43	26	46	38	41	53	45	46	9	410.0	
Deusem S.A. de C.V.	1		1		1			1		4	3		11.0	
ECOSOLAR, S.A. de C.V.											1		1.0	
EDESAL S.A. DE C.V. (DIST)	3	7	5	10	10	6	6	6	3	6	2	6	70.0	
EEO S.A. de C.V.	7	8	15	22	28	22	19	31	28	25	13	11	229.0	
ENATREL- Nicaragua				2									2.0	
ENERGIA DEL PACIFICO, LTDA. de C.V.			4	5	2	1			2				14.0	
ETESA - Panamá	3		1	2				3					9.0	
ETESAL S.A. de C.V.	34	23	51	42	67	52	46	32	62	47	51	26	533.0	
Empresa Propietaria de la Red El Salvador			1	6	2	1	1		3		8		25.0	
Guatemala			2	2					3		3	3	13.0	
Hanesbrands El Salvador LTDA de C.V.	1		4				3		2		1	1	17.0	
Honduras	4	2	2	4	11				1	1	4		31.0	
ICE - Costa Rica			2										2.0	
Ingenio Chaparrastique, S.A. de C.V.								2		1	2		5.0	
Ingenio Jiboa S.A de C.V.				1							3		4.0	
LaGeo S.A. de C.V.								1		1	2		4.0	
NEJAPA POWER COMPANY, S.A.								1					1.0	
Providencia Solar S.A. de C.V.				2								1	3.0	
Proyecto La Trinidad, LTDA. de C.V.	1	2	2		2							1	8.0	
TERMOPUERTO, S.A. de C.V.						2				1			3.0	
Unidad de Transacciones S.A. de C.V.	7									1		5	13.0	
VENTUS, S.A. de C.V.					2	2	2		1	4	1		12.0	
<b>TOTALES</b>	<b>94</b>	<b>104</b>	<b>164</b>	<b>196</b>	<b>194</b>	<b>191</b>	<b>191</b>	<b>200</b>	<b>193</b>	<b>204</b>	<b>154</b>	<b>101</b>	<b>1,986</b>	





### XIII- Límites de voltaje

Cuadro No. 20

FRECUENCIA DE VIOLACIONES A LOS LIMITES DE VOLTAJE EN BARRAS Resumen Enero a Diciembre 2022					
SUBESTACION	VOLTAJES	LIMITES	DEMANDAS		
			MIN	MED	MAX
NVO. CUSCATLAN	23	>1.05 <0.95	2 0	2 0	0 0
NEJAPA	23	>1.05 <0.95	0 0	0 0	0 0
SAN ANTONIO	23	>1.05 <0.95	0 0	0 0	0 0
SAN BARTOLO	23	>1.05 <0.95	0 0	0 0	0 0
SOYAPANGO	23	>1.05 <0.95	129 0	39 0	0 0
ACAJUTLA	34.5	>1.05 <0.95	31 0	6 0	0 0
ATEOS	34.5	>1.05 <0.95	0 0	0 0	0 0
15 DE SEPTIEMBRE	46	>1.05 <0.95	0 0	0 0	0 0
ACAJUTLA	46	>1.05 <0.95	0 0	0 0	0 0
AHUACHAPAN	46	>1.05 <0.95	0 0	1 0	0 0
ATEOS	46	>1.05 <0.95	0 0	0 0	0 0
CERRON GRANDE	46	>1.05 <0.95	19 0	4 0	0 0
GUAJOYO	46	>1.05 <0.95	0 0	1 0	0 0
OPICO	46	>1.05 <0.95	4 0	1 0	0 0
OZATLAN	46	>1.05 <0.95	0 1	0 1	0 0
PEDREGAL	46	>1.05 <0.95	0 0	0 0	0 2
SANTA ANA	46	>1.05 <0.95	0 0	0 0	1 0
SAN MIGUEL	46	>1.05 <0.95	2 0	0 0	0 0
SONSONATE	46	>1.05 <0.95	0 0	0 0	0 0
SOYAPANGO	46	>1.05 <0.95	1 0	0 0	0 0
SAN RAFAEL	46	>1.05 <0.95	0 0	0 0	0 0
SANTO TOMÁS	46	>1.05 <0.95	0 0	0 0	0 0
TECOLUCA	46	>1.05 <0.95	0 0	0 0	0 0
TALNIQUE	46	>1.05 <0.95	57 0	12 0	0 0
LA UNIÓN	46	>1.05 <0.95	0 0	0 1	0 0
SAN MATIAS	46	>1.05 <0.95	0 12	0 23	0 10

NOTA: LAS MUESTRAS CONTABILIZADAS TIENEN UNA DURACION DE UNA HORA.



XIV- Cuadro de Mantenimientos Programados

Cuadro No. 21  
**SEMANA 20 DE 2022 - SEMANA 19 DE 2023**

PLANTA/UNIDAD	PROGRAMADO	DURACIÓN	REPROGRAMADO	DURACIÓN	EJECUTADO	DURACIÓN	MOTIVO							
<b>GUAJUJO</b>														
UNIDAD 1	16-may-22	30-jun-22	46 días		Suspendido a solicitud de CEL		Mantenimiento mayor y cambio de intercambiador de calor							
UNIDAD 1	14-may-23 08:00	14-may-23 15:00	7 horas				Mantenimiento de ETESAL en sub. Guajuyo							
<b>CERRON GRANDE</b>														
UNIDAD 2	16-may-22	20-may-22	5 días		Suspendido a solicitud de CEL		Inspección rodete turbina							
UNIDAD 1	24-oct-22	18-nov-22	26 días		Suspendido a solicitud de CEL		Reemplazo regulador de velocidad, reemplazo sellos de turbina e inspecciones							
UNIDAD 2	22-nov-22	17-dic-22	26 días		Suspendido a solicitud de CEL		Reemplazo regulador de velocidad, reemplazo sellos de turbina e inspecciones							
UNIDAD 1	03-abr-23	07-abr-23	5 días		Suspendido a solicitud de CEL		Inspección rodete de turbina							
<b>5 DE NOVIEMBRE</b>														
UNIDAD 1	03-ago-22	15-sep-22	44 días		Suspendido a solicitud de CEL		Reemplazo de sistema SCADA							
UNIDAD 2	03-ago-22	15-sep-22	44 días		Suspendido a solicitud de CEL		Reemplazo de sistema SCADA							
UNIDAD 5	29-ago-22	20-sep-22	23 días		Suspendido a solicitud de CEL		Reemplazo de transformador de potencia de unidad no. 5							
UNIDAD 3	19-sep-22	01-nov-22	44 días		Suspendido a solicitud de CEL		Reemplazo de sistema SCADA							
UNIDAD 4	19-sep-22	01-nov-22	44 días		Suspendido a solicitud de CEL		Reemplazo de sistema SCADA							
UNIDAD 1	14-nov-22	28-nov-22	15 días		Suspendido a solicitud de CEL		Reemplazo de regulador de velocidad							
UNIDAD 2	05-dic-22	19-dic-22	15 días		Suspendido a solicitud de CEL		Reemplazo de regulador de velocidad							
UNIDAD 6	02-ene-23	31-mar-23	89 días		Suspendido a solicitud de CEL		Reemplazo del estator del generador							
UNIDAD 1	09-ene-23	25-ene-23	17 días		Suspendido a solicitud de CEL		Mantenimiento mayor a sistemas principales y auxiliares							
UNIDAD 3	06-feb-23	22-feb-23	17 días		Suspendido a solicitud de CEL		Mantenimiento mayor a sistemas principales y auxiliares							
UNIDAD 7	01-abr-23	14-may-23	44 días		Suspendido a solicitud de CEL		Reemplazo del estator del generador							
UNIDADES 1 A 7	30-abr-23 07:00	30-abr-23 14:00	7 horas		Suspendido a solicitud de CEL		Mantenimiento de ETESAL en sub. 5 de Noviembre							
<b>15 DE SEPTIEMBRE</b>														
UNIDAD 2			24-oct-22		23-nov-22		31 días	24-oct-22	10-dic-22	48 días	Mantenimiento mayor			
UNIDAD 1	06-jun-22	05-jul-22	30 días		06-feb-23		07-mar-23		30 días		Mantenimiento mayor			
UNIDAD 2	15-nov-22	13-may-23	180 días		Suspendido a solicitud de CEL		Mantenimiento de frecuencia de 10 años etapa 2							
<b>AHUACHAPAN</b>														
UNIDADES 1 A 3	29-ene-23 08:00	29-ene-23 16:00	8 horas		Suspendido por indisponibilidad total		Mantenimiento de ETESAL a sub. Ahuachapán							
UNIDAD 1	20-nov-22	18-dic-22	29 días		Suspendido por indisponibilidad total		Mantenimiento mayor							
UNIDAD 3	15-ene-23	12-feb-23	29 días		Suspendido por indisponibilidad total		Mantenimiento mayor							
<b>BERLIN</b>														
UNIDAD 2			11-sep-22		08-oct-22		28 días		11-sep-22		05-oct-22	24 días	Mantenimiento mayor (reprogramado PAMM 2021-2022)	
UNIDAD 4			11-sep-22		08-oct-22		28 días		11-sep-22		13-oct-22	32 días	Mantenimiento mayor (reprogramado PAMM 2021-2022)	
UNIDAD 1			02-oct-22 00:00		02-oct-22 19:59		20 horas		02-oct-22		03-oct-22	23 horas	Mantenimiento en subestación (reprogramado PAMM 2021-2022)	
UNIDAD 3			01-oct-22 00:00		02-oct-22 23:59		2 días		Suspendido por indisponibilidad total				Mantenimiento en subestación (reprogramado PAMM 2021-2022)	
UNIDAD 1	19-feb-23	19-mar-23	29 días		Suspendido por indisponibilidad total		Mantenimiento mayor							
UNIDADES 1 A 4	05-mar-23 00:00	05-mar-23 17:59	18 horas		Suspendido por indisponibilidad total		Mantenimiento en subestación							
<b>EDP</b>														
MOTORES 10 A 12			16-may-22		20-may-22		5 días		16-may-22 00:01		20-may-22 23:52	5 días	Corrección de fuga de transformador #4	
MOTORES 16 A 19			21-may-22		25-may-22		5 días		21-may-22 00:00		25-may-22 22:43	5 días	Corrección de fuga de transformador #6	
MOTOR 1	29-jun-22	03-jul-22	5 días		13-jun-22		3 días		13-jun-22		15-jun-22	2 días	Mantenimiento mayor	
UNIDAD 1	29-jun-22	03-jul-22	5 días		Suspendido a solicitud de EDP		Mantenimiento mayor							
MOTOR 9 Y UNIDAD 1			15-jun-22		17-jun-22		3 días		15-jun-22		17-jun-22	2 días	Reparación de fuga de gas sf6 en interruptor de 115 kV de línea 2	
MOTOR 3			20-jun-22		22-jun-22		3 días		20-jun-22		21-jun-22	1 día	Mantenimiento mayor	
MOTOR 4			22-jun-22		24-jun-22		3 días		22-jun-22		23-jun-22	1 día	Mantenimiento mayor	
MOTOR 5			24-jun-22		26-jun-22		3 días		24-jun-22		25-jun-22	1 día	Mantenimiento mayor	
MOTOR 6			01-jul-22		03-jul-22		3 días		01-jul-22		03-jul-22	2 días	Mantenimiento mayor	
MOTORES 13 A 15	23-may-22	26-jun-22	35 días		01-jul-22		02-ago-22		01-jul-22		29-jul-22	29 días	Mantenimiento mayor	
MOTOR 7			04-jul-22		06-jul-22		3 días		04-jul-22		06-jul-22	2 días	Mantenimiento mayor	
MOTOR 8			06-jul-22		08-jul-22		3 días		06-jul-22		07-jul-22	2 días	Mantenimiento mayor	
MOTOR 2	06-jul-22	10-jul-22	5 días		Suspendido a solicitud de EDP		Mantenimiento mayor							
MOTOR 3	13-jul-22	17-jul-22	5 días		Suspendido a solicitud de EDP		Mantenimiento mayor							
MOTOR 2			08-jul-22		10-jul-22		3 días		08-jul-22		09-jul-22	2 días	Mantenimiento mayor	
MOTOR 10			18-jul-22		20-jul-22		3 días		18-jul-22		19-jul-22	2 días	Mantenimiento mayor	
MOTOR 11			20-jul-22		22-jul-22		3 días		20-jul-22		21-jul-22	2 días	Mantenimiento mayor	
MOTOR 12			22-jul-22		24-jul-22		3 días		22-jul-22		23-jul-22	2 días	Mantenimiento mayor	
MOTOR 16			25-jul-22		27-jul-22		3 días		25-jul-22		26-jul-22	2 días	Mantenimiento mayor	
MOTOR 17			27-jul-22		29-jul-22		3 días		27-jul-22		28-jul-22	2 días	Mantenimiento mayor	
MOTOR 18			29-jul-22		31-jul-22		3 días		29-jul-22		30-jul-22	2 días	Mantenimiento mayor	
MOTOR 19			01-ago-22		03-ago-22		3 días		01-ago-22		02-ago-22	2 días	Mantenimiento mayor	
MOTOR 4	07-sep-22	11-sep-22	5 días		Suspendido a solicitud de EDP		Mantenimiento mayor							
MOTOR 5	10-ago-22	14-ago-22	5 días		Suspendido a solicitud de EDP		Mantenimiento mayor							
MOTOR 6	21-sep-22	25-sep-22	5 días		Suspendido a solicitud de EDP		Mantenimiento mayor							
MOTOR 7	28-sep-22	02-oct-22	5 días		Suspendido a solicitud de EDP		Mantenimiento mayor							
MOTOR 8	05-oct-22	09-oct-22	5 días		Suspendido a solicitud de EDP		Mantenimiento mayor							
MOTOR 9	12-oct-22	16-oct-22	5 días		Suspendido a solicitud de EDP		Mantenimiento mayor							
MOTOR 10	19-oct-22	23-oct-22	5 días		Suspendido a solicitud de EDP		Mantenimiento mayor							
MOTOR 11	26-oct-22	30-oct-22	5 días		Suspendido a solicitud de EDP		Mantenimiento mayor							
MOTOR 1			31-oct-22		03-nov-22		3 días		31-oct-22		31-oct-22	1 día	Mantenimiento mayor	
MOTOR 10			01-nov-22		04-nov-22		3 días		01-nov-22		01-nov-22	1 día	Mantenimiento mayor	
MOTOR 12	02-nov-22	06-nov-22	5 días		Suspendido a solicitud de EDP		Mantenimiento mayor							
MOTOR 16			03-nov-22		06-nov-22		3 días		03-nov-22		05-nov-22	3 días	Mantenimiento mayor	
MOTOR 6			04-nov-22		07-nov-22		3 días		04-nov-22		04-nov-22	1 día	Mantenimiento mayor	
MOTOR 16	09-nov-22	13-nov-22	5 días		Suspendido a solicitud de EDP		Mantenimiento mayor							
MOTOR 17	16-nov-22	20-nov-22	5 días		Suspendido a solicitud de EDP		Mantenimiento mayor							
MOTOR 18	23-nov-22	27-nov-22	5 días		Suspendido a solicitud de EDP		Mantenimiento mayor							
MOTOR 19	30-nov-22	04-dic-22	5 días		Suspendido a solicitud de EDP		Mantenimiento mayor							
UNIDAD 1	07-dic-22	11-dic-22	5 días		08-oct-22 00:00		10-oct-22 23:59		3 días		08-oct-22 00:00	08-oct-22 20:00	1 día	Mantenimiento mayor
MOTOR 13	14-dic-22	18-dic-22	5 días		Suspendido a solicitud de EDP		Mantenimiento mayor							
MOTOR 14	21-dic-22	25-dic-22	5 días		Suspendido a solicitud de EDP		Mantenimiento mayor							
MOTOR 15	28-dic-22	01-ene-23	5 días		Suspendido a solicitud de EDP		Mantenimiento mayor							



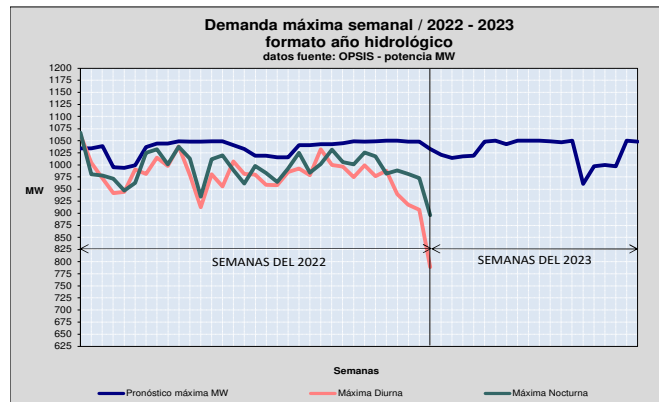
## XV- Demanda máxima coincidental por recurso

Cuadro No. 22

Demanda máxima coincidental por recurso												
	Ene	Feb	Mar	Abr	May	Jun	Jul	Ago	Sep	Oct	Nov	Dic
DIA DEL MES	27	22	15	27	17	29	19	19	7	26	16	7
	19:00:00	19:00:00	16:00:00	16:00:00	19:00:00	20:00:00	14:30:00	19:00:00	19:00:00	18:30:00	18:30:00	18:30:00
RECURSO	Jueves	Miércoles	Martes	Miércoles	Martes	Miércoles	Martes	Viernes	Miércoles	Miércoles	Miércoles	Miércoles
15 DE SEPTIEMBRE	117	114	62	82	124	180	90	176	179	90	72	91
5 DE NOVIEMBRE	51	51	55	46	160	149	94	150	156	147	147	49
ACAJUTLA	129	113	36	110	113	0	0	0	0	78	0	0
AHUACHAPAN	75	74	75	74	72	74	75	73	73	73	51	50
ALBIREO	0	0	95	68	0	0	35	0	0	0	0	0
ANTARES	0	0	11	31	0	0	28	0	0	0	0	0
BERLIN	102	99	100	97	94	93	96	97	95	97	100	99
BOREALIS	0	0	0	0	0	0	0	0	0	0	0	0
CASSA	27	24	25	10	0	0	0	0	0	0	0	11
CERRON GRANDE	153	161	74	140	104	145	151	163	169	169	150	156
ECOSOLAR	0	0	2	10	0	0	6	0	0	0	0	0
ENERGÍA DEL PACÍFICO	14	0	186	275	296	366	305	357	364	360	376	358
GECSA	0	0	0	0	0	0	0	0	0	0	0	0
GUAJOYO	14	15	10	14	12	14	17	13	16	17	19	14
HILCASA	7	0	0	0	0	0	0	0	0	0	0	0
HOLCIM	0	7	0	6	7	0	0	0	0	7	0	0
INGENIO JIBOA	32	33	32	0	0	0	0	0	0	0	0	25
INGENIO CHAPARRASTIQUE	34	33	42	35	53	0	0	0	0	0	0	31
INGENIO EL ANGEL	55	45	47	0	0	0	0	0	0	0	0	41
INGENIO LA CABAÑA	14	16	9	0	0	0	0	0	0	10	0	10
MARQUEZ	0	0	5	1	0	0	4	0	0	0	0	0
NEJAPA POWER	0	57	0	0	0	0	0	0	0	0	0	0
REMEDIOS	0	0	11	13	0	0	13	0	0	0	0	0
SONSONATE SOLAR	0	0	6	3	0	0	7	0	0	0	0	0
SOYAPANGO	0	0	0	0	0	0	0	0	0	0	0	0
TALNIQUE	70	54	0	70	62	0	0	0	0	47	0	0
TERMOPUERTO	68	69	60	64	65	0	71	22	0	65	74	0
TEXTUFIL	0	32	20	0	0	0	0	0	0	0	0	0
TRINIDAD	0	0	7	1	0	0	6	0	0	0	0	0
VENTUS	41	41	22	31	14	31	31	12	4	30	37	45
IMPORTACION NETA (*)	0	0	56	0	0	0	12	0	0	0	0	9
EXPORTACION NETA (*)	11	16	0	121	109	27	0	43	59	159	1	0
<b>DEMANDA NACIONAL</b>	<b>991</b>	<b>1,021</b>	<b>1,049</b>	<b>1,060</b>	<b>1,067</b>	<b>1,025</b>	<b>1,039</b>	<b>1,020</b>	<b>998</b>	<b>1,032</b>	<b>1,026</b>	<b>989</b>

(\*) Nota: El número positivo corresponde a importación, y un número negativo a exportación.

Gráfico No. 12



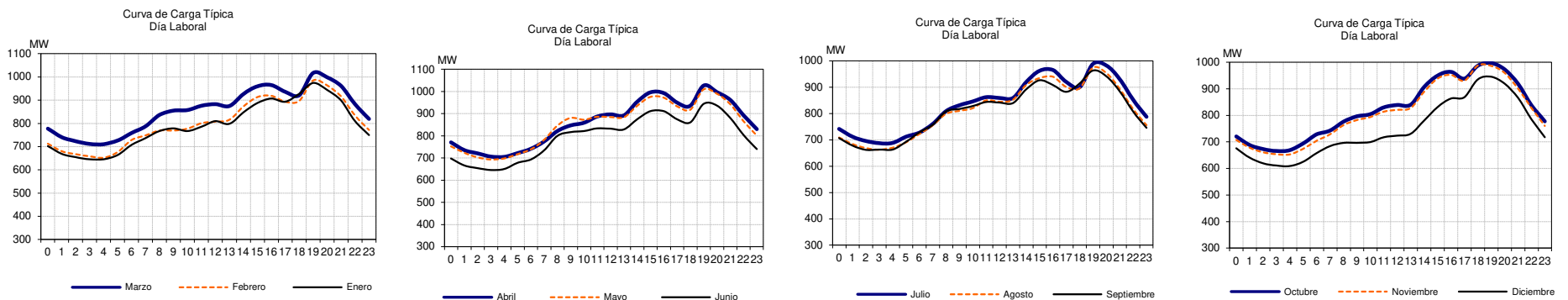
## XVI- Curvas típicas de carga

### Día Laboral

Cuadro No. 23  
Curvas típicas de carga (MW)

HORA	Enero	Febrero	Marzo	Abril	Mayo	Junio	Julio	Agosto	Septiembre	Octubre	Noviembre	Diciembre
0	702	712	777	770	752	697	741	708	706	720	707	675
1	669	679	740	735	723	666	711	684	678	688	678	640
2	654	667	723	720	703	654	695	668	662	673	660	619
3	645	658	711	706	693	646	687	662	663	665	653	610
4	645	652	710	704	698	650	688	670	663	669	653	608
5	664	676	726	721	717	678	711	690	692	694	674	625
6	707	728	758	741	738	693	727	722	728	728	704	658
7	736	748	787	774	781	733	760	754	757	743	728	684
8	766	769	836	821	846	800	809	798	808	776	763	696
9	778	769	855	847	880	816	831	810	817	796	782	696
10	767	777	857	858	872	821	845	819	828	804	793	699
11	785	801	875	886	886	833	862	850	844	830	814	717
12	809	807	882	897	884	831	859	845	841	838	820	723
13	797	815	874	891	883	828	858	852	839	839	827	730
14	847	872	926	953	935	874	919	908	892	906	888	780
15	886	912	959	996	975	910	962	934	926	949	938	830
16	906	919	965	992	972	910	964	939	908	964	952	863
17	892	893	935	950	933	875	920	900	882	938	930	868
18	927	896	921	935	917	860	900	895	914	987	987	935
19	973	984	1016	1026	1009	943	988	974	963	996	986	945
20	943	963	998	997	989	936	983	954	942	973	959	919
21	898	915	961	962	942	881	930	894	884	918	900	865
22	809	834	882	893	866	804	852	817	808	838	827	785
23	750	771	818	830	800	740	787	755	745	777	759	717

Gráfico No. 13



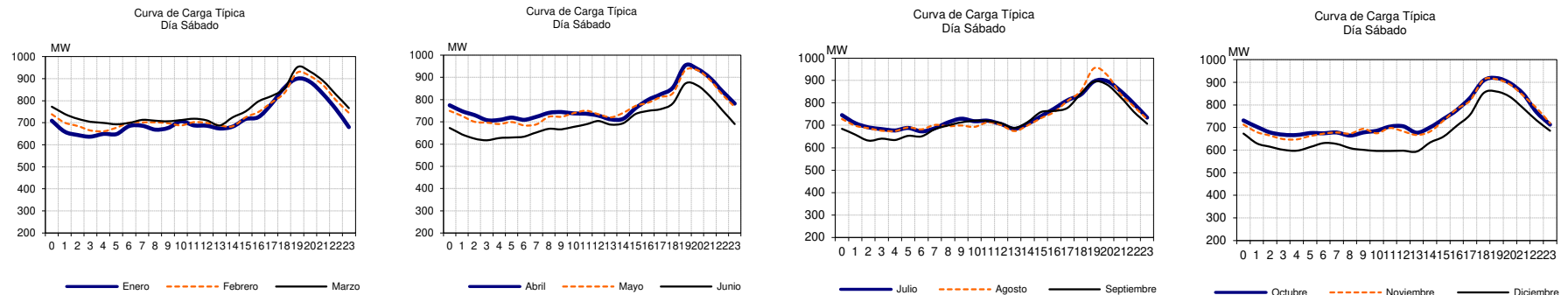
## XVI- Curvas típicas de carga

### Día Sábado

Cuadro No. 24  
Curvas típicas de carga (MW)

HORA	Enero	Febrero	Marzo	Abril	Mayo	Junio	Julio	Agosto	Septiembre	Octubre	Noviembre	Diciembre
0	710	739	773	775	750	673	746	728	685	731	713	674
1	660	700	741	749	727	644	710	699	659	703	680	630
2	645	686	718	731	700	625	691	687	632	679	664	615
3	637	665	705	708	697	618	683	677	641	668	649	602
4	649	662	700	709	691	628	678	674	635	667	648	598
5	649	678	693	720	700	630	688	691	654	675	662	613
6	685	701	700	709	685	634	673	682	651	675	673	631
7	687	702	713	724	689	653	687	702	683	678	678	628
8	669	702	709	741	723	669	713	696	700	665	674	609
9	677	698	707	744	724	667	730	699	714	678	694	601
10	707	688	712	738	739	678	718	693	721	686	675	597
11	688	703	719	737	751	689	721	714	719	705	699	597
12	686	700	711	729	734	704	705	701	710	705	683	598
13	674	688	688	711	721	688	685	674	689	678	667	594
14	683	684	725	714	741	695	707	700	715	701	683	634
15	717	725	752	762	772	736	740	732	759	737	730	659
16	727	749	797	799	787	749	775	760	764	778	782	708
17	785	792	822	824	812	758	812	809	778	831	819	757
18	860	835	856	855	830	783	837	854	841	908	911	852
19	901	928	952	953	932	872	896	954	895	919	913	860
20	885	911	932	938	932	863	897	924	881	896	890	836
21	830	871	889	898	889	815	853	840	826	848	841	785
22	761	802	827	838	823	753	797	785	761	767	786	732
23	681	745	767	783	768	690	735	729	707	714	719	686

Gráfico No. 14





## XVI- Curvas típicas de carga

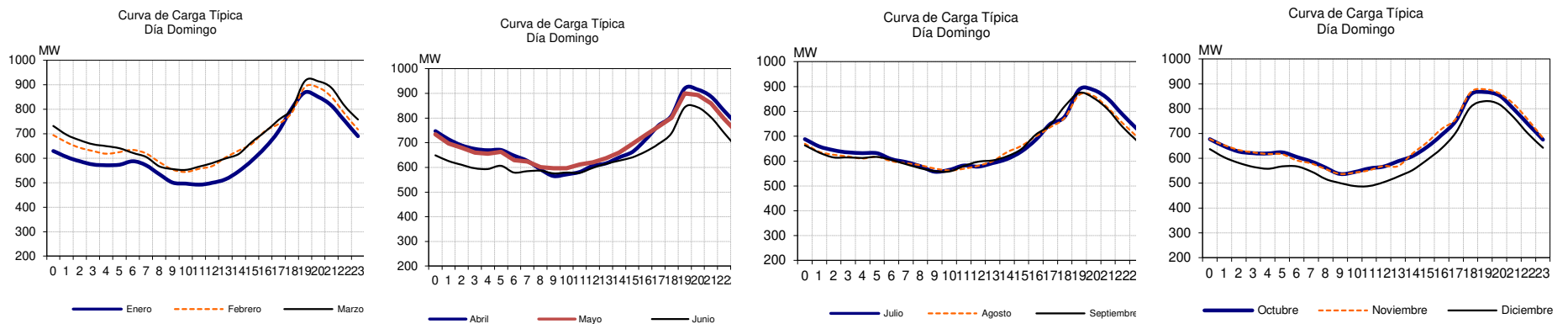
### Día Domingo

Cuadro No. 25

Curvas típicas de carga (MW)

HORA	Enero	Febrero	Marzo	Abril	Mayo	Junio	Julio	Agosto	Septiembre	Octubre	Noviembre	Diciembre
0	629	695	732	747	734	649	688	670	663	677	677	637
1	605	664	695	714	698	625	658	637	634	648	653	604
2	587	642	673	689	679	610	644	625	614	627	634	582
3	574	629	656	675	660	596	634	618	615	620	623	566
4	572	618	649	669	655	593	632	610	612	619	617	558
5	573	625	640	670	663	606	631	617	616	624	617	567
6	588	634	621	647	629	579	608	599	604	605	592	567
7	571	619	605	626	624	584	595	591	587	587	579	547
8	534	584	567	592	601	587	580	583	571	562	556	516
9	501	553	556	565	597	575	557	570	559	536	537	500
10	496	544	552	572	597	579	564	562	558	544	542	488
11	492	557	566	581	612	578	582	568	579	559	551	488
12	499	568	580	606	621	598	577	581	597	566	569	503
13	514	603	599	616	638	614	591	599	602	588	568	526
14	547	631	617	640	660	627	608	635	618	608	619	552
15	591	659	667	662	695	640	638	661	648	645	663	594
16	644	712	708	711	731	663	686	699	707	693	717	639
17	709	739	756	769	765	694	748	735	745	750	759	704
18	803	786	801	810	800	738	778	773	820	855	865	805
19	869	890	916	919	899	842	887	866	874	866	878	830
20	850	888	915	915	893	843	886	862	854	852	861	816
21	815	851	887	888	859	803	850	813	807	797	817	763
22	752	781	813	829	797	740	787	753	738	736	753	697
23	690	717	757	775	742	678	729	698	681	674	681	642

Gráfico No. 15







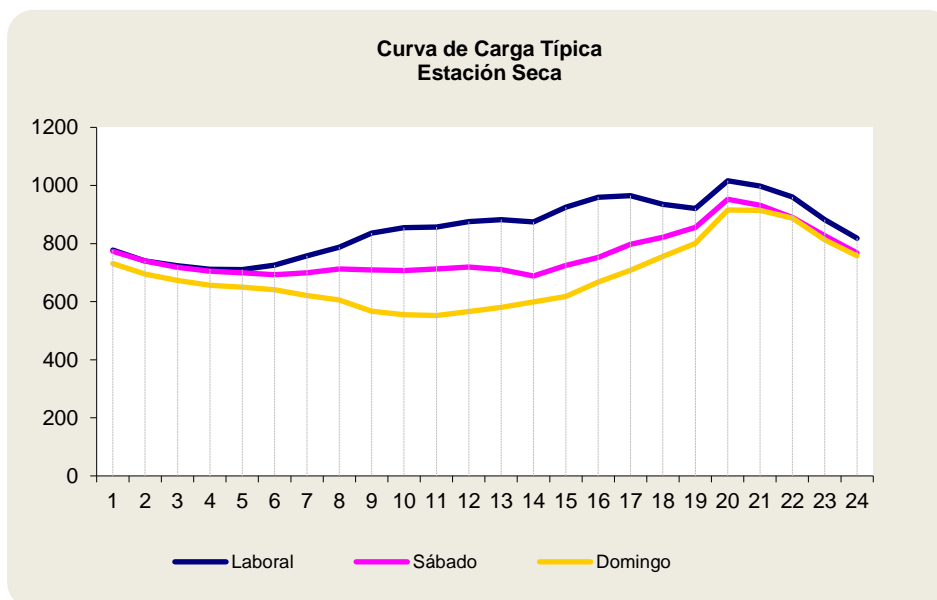
## XVI- Curvas típicas de carga estación seca

Cuadro No. 26

Hora	Laboral	Sábado	Domingo
1	777	773	732
2	740	741	695
3	723	718	673
4	711	705	656
5	710	700	649
6	726	693	640
7	758	700	621
8	787	713	605
9	836	709	567
10	855	707	556
11	857	712	552
12	875	719	566
13	882	711	580
14	874	688	599
15	926	725	617
16	959	752	667
17	965	797	708
18	935	822	756
19	921	856	801
20	1016	952	916
21	998	932	915
22	961	889	887
23	882	827	813
24	818	767	757

Nota: corresponde al mes de Marzo 2022

Gráfico No. 16







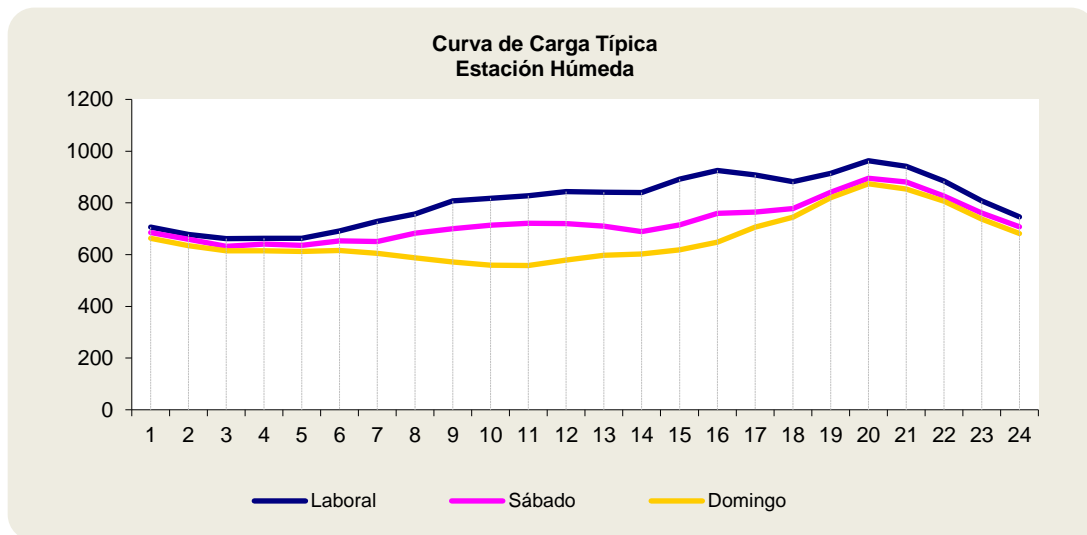
## XVI- Curvas típicas de carga estación húmeda

Cuadro No. 27

Hora	Laboral	Sábado	Domingo
1	706	685	663
2	678	659	634
3	662	632	614
4	663	641	615
5	663	635	612
6	692	654	616
7	728	651	604
8	757	683	587
9	808	700	571
10	817	714	559
11	828	721	558
12	844	719	579
13	841	710	597
14	839	689	602
15	892	715	618
16	926	759	648
17	908	764	707
18	882	778	745
19	914	841	820
20	963	895	874
21	942	881	854
22	884	826	807
23	808	761	738
24	745	707	681

Nota: corresponde al período Septiembre-2022

Gráfico No. 17





## XVII - Déficit de Reserva de Potencia

Cuadro No. 28

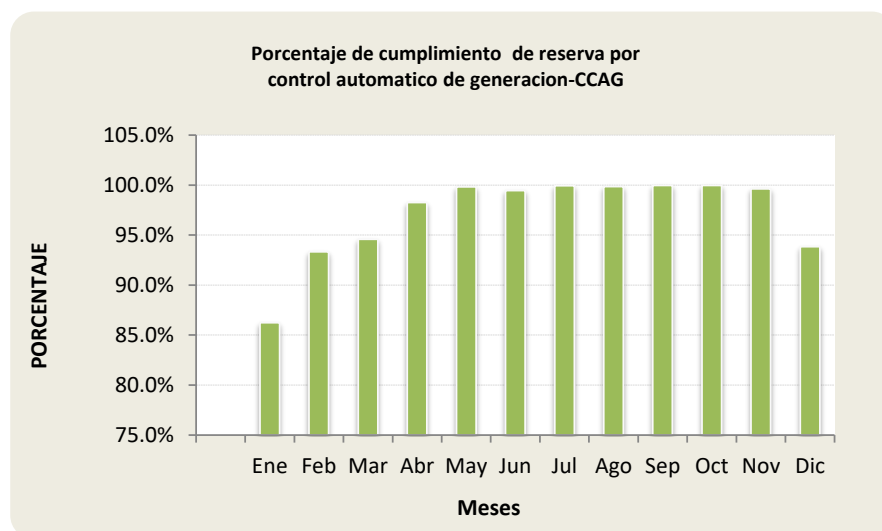
Cumplimiento de reserva por control automático de generación-CCAG por mes

Mes	% de cumplimiento
Ene	86.25%
Feb	93.33%
Mar	94.58%
Abr	98.26%
May	99.82%
Jun	99.44%
Jul	99.93%
Ago	99.84%
Sep	99.97%
Oct	99.96%
Nov	99.63%
Dic	93.84%
<b>PROMEDIO</b>	<b>97.07%</b>

Límite del indicador: 90%

NOTA: A partir de enero 2015 se deja de publicar la estadística "Total de horas con déficit de reserva" Promedio de reserva y Margen de Reserva mínima alcanzada. Esta información se sustituye por el que se detalla en este cuadro, el cual paso a ser parte de los indicadores de calidad de la UT en 2015.

Gráfico No. 18





## XVIII- Cargos del Sistema

Cuadro No. 29

Meses	SIGET	UT	CUST	MR	FLEMG	PTRANSMIS
<b>Enero</b>	\$330,165.41	\$564,171.57	\$4,438,602.17	-\$25,879.87		\$1,102,221.85
<b>Febrero</b>	\$314,011.10	\$535,938.18	\$4,221,430.58	\$3,702.17		\$1,210,123.59
<b>Marzo</b>	\$373,225.23	\$637,234.45	\$5,017,479.94	\$5,012.53		\$1,514,651.32
<b>Abril</b>	\$356,712.93	\$607,800.02	\$4,795,495.72	\$4,892.82		\$1,513,058.17
<b>Mayo</b>	\$381,032.80	\$648,788.28	\$5,122,441.62	\$20,339.69		\$1,310,554.71
<b>Junio</b>	\$331,803.69	\$566,465.58	\$4,460,626.46	\$56,120.54		\$858,573.94
<b>Julio</b>	\$351,239.44	\$600,858.73	\$4,816,682.17	\$865.67		\$883,719.20
<b>Agosto</b>	\$353,386.53	\$603,186.62	\$4,846,125.98	-\$2,807.91		\$792,540.42
<b>Septiembre</b>	\$359,172.31	\$610,999.89	\$4,925,468.73	-\$1,467.66		\$673,316.79
<b>Octubre</b>	\$373,927.80	\$638,952.81	\$5,127,816.39	\$9,119.87		\$756,206.39
<b>Noviembre</b>	\$339,353.15	\$576,791.95	\$4,653,680.94	\$3,542.50		\$997,726.61
<b>Diciembre</b>	\$339,879.13	\$543,201.17	\$4,364,964.02	-\$16,830.61		\$764,567.57
<b>TOTAL</b>	<b>\$4,203,909.52</b>	<b>\$7,134,389.24</b>	<b>\$56,790,814.72</b>	<b>\$56,609.75</b>	<b>\$0.00</b>	<b>\$12,377,260.56</b>

<sup>1/</sup> Valores sin IVA

Cuadro No. 29-A

Meses	REACTIVOS	ACVOLTAJE	COMP_EFI	RFC	CCT	TOTAL
<b>Enero</b>	\$19,329.02	\$4,571.43	\$159,608.14		\$596,352.53	\$7,189,142.25
<b>Febrero</b>	\$21,290.36	\$4,571.43	\$92,962.05		\$547,470.08	\$6,951,499.54
<b>Marzo</b>	\$26,136.96	\$4,571.43	\$62,207.32		\$601,856.86	\$8,242,376.03
<b>Abril</b>	\$20,533.22	\$4,571.43	\$89,288.38		\$602,322.04	\$7,994,674.74
<b>Mayo</b>	\$26,108.55	\$4,565.29	\$27,428.02		\$602,348.32	\$8,143,607.26
<b>Junio</b>	\$21,746.17	\$4,571.43	\$206,315.81		\$602,033.88	\$7,108,257.49
<b>Julio</b>	\$25,133.08	\$4,571.43	\$88,478.55		\$602,176.40	\$7,373,724.68
<b>Agosto</b>	\$24,582.42	\$4,571.43	\$43,120.17		\$591,096.64	\$7,255,802.31
<b>Septiembre</b>	\$22,080.98	\$4,571.43	\$31,008.19		\$467,839.19	\$7,092,989.86
<b>Octubre</b>	\$18,928.05	\$4,571.43	\$22,304.16		\$467,868.86	\$7,419,695.76
<b>Noviembre</b>	\$16,875.53	\$4,571.43	\$34,091.07		\$467,864.60	\$7,094,497.78
<b>Diciembre</b>	\$11,601.96	\$4,571.43	\$23,504.65		\$467,863.52	\$6,503,322.83
<b>TOTAL</b>	<b>\$254,346.31</b>	<b>\$54,851.01</b>	<b>\$880,316.51</b>	<b>\$0.00</b>	<b>\$6,617,092.92</b>	<b>\$88,369,590.54</b>

<sup>1/</sup> Valores calculados según el ROBCP.



## XIX -Monto de Servicios Auxiliares

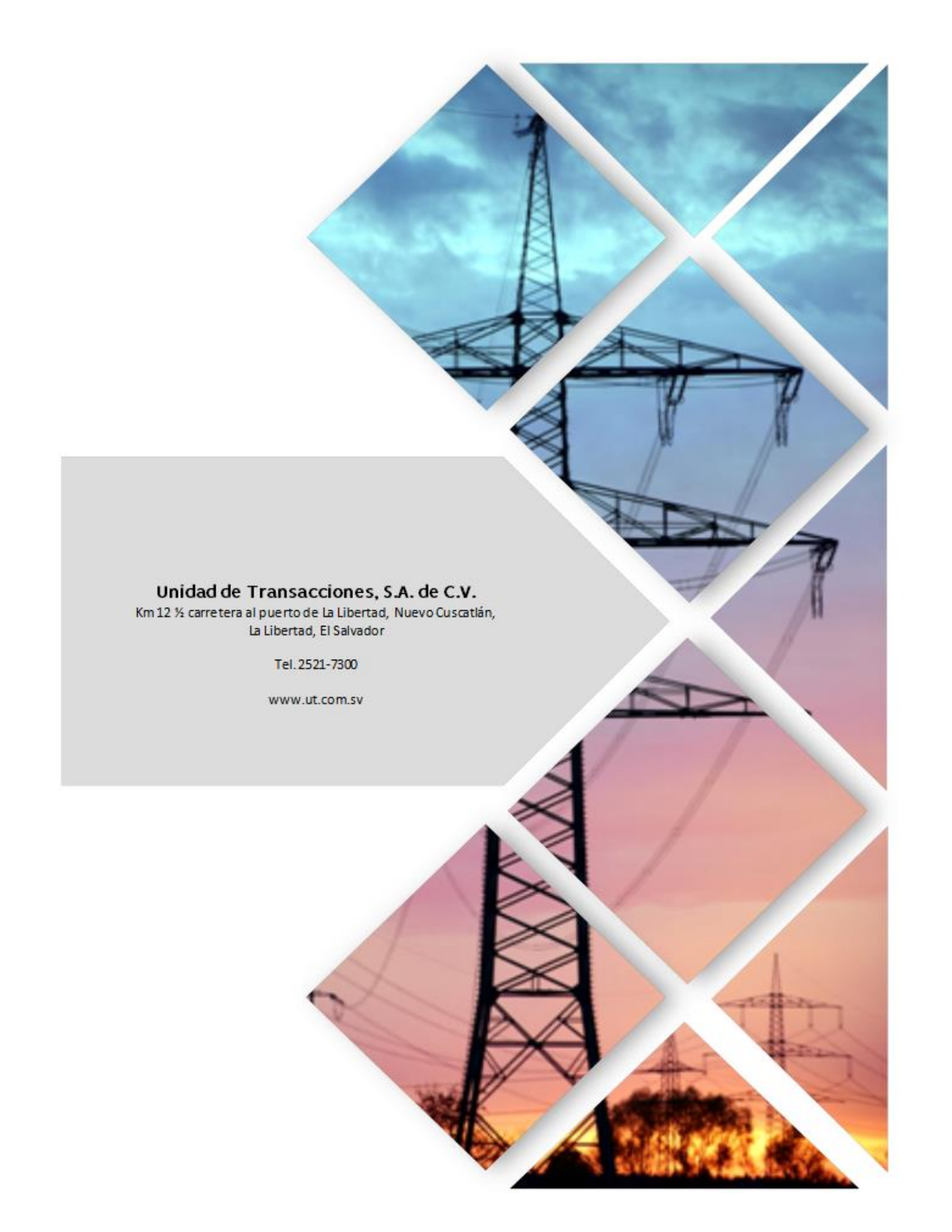
Cuadro No. 30

Meses	Reserva Primaria	Control Automático de Generación CAG
<b>Enero</b>	\$121,184.80	\$621,811.56
<b>Febrero</b>	\$152,254.27	\$646,664.25
<b>Marzo</b>	\$137,904.51	\$834,190.41
<b>Abril</b>	\$112,821.66	\$726,290.47
<b>Mayo</b>	\$53,001.45	\$830,245.71
<b>Junio</b>	\$40,050.15	\$629,921.09
<b>Julio</b>	\$40,498.34	\$758,319.62
<b>Agosto</b>	\$33,479.49	\$817,300.80
<b>Septiembre</b>	\$22,719.87	\$1,030,694.51
<b>Octubre</b>	\$35,092.65	\$857,733.45
<b>Noviembre</b>	\$35,070.91	\$352,311.24
<b>Diciembre</b>	\$68,301.19	\$402,111.90
<b>TOTAL</b>	<b>\$852,379.30</b>	<b>\$8,507,595.01</b>

## XX -Costo de Racionamiento<sup>1/</sup>

Semana ROBCP	Costo de Racionamiento	Semana ROBCP	Costo de Racionamiento
1	\$299.00	27	\$405.49
2	\$306.31	28	\$405.49
3	\$306.31	29	\$405.49
4	\$306.31	30	\$405.49
5	\$306.31	31	\$406.08
6	\$302.83	32	\$406.08
7	\$302.83	33	\$406.08
8	\$302.83	34	\$406.08
9	\$302.83	35	\$418.72
10	\$302.70	36	\$418.33
11	\$302.70	37	\$418.33
12	\$316.53	38	\$418.33
13	\$316.53	39	\$418.33
14	\$317.03	40	\$417.67
15	\$317.03	41	\$417.67
16	\$317.03	42	\$417.67
17	\$317.03	43	\$417.67
18	\$317.73	44	\$417.67
19	\$341.80	45	\$416.26
20	\$341.80	46	\$416.26
21	\$352.14	47	\$416.26
22	\$352.14	48	\$416.26
23	\$405.41	49	\$416.42
24	\$405.41	50	\$416.42
25	\$405.41	51	\$416.42
26	\$405.41	52	\$416.42

<sup>1/</sup> Disposición transitoria aprobada en Acuerdo 421-E-2011. Vigente hasta que SIGET apruebe un nuevo valor Unidad de Transacciones, S.A.



**Unidad de Transacciones, S.A. de C.V.**  
Km 12 ½ carretera al puerto de La Libertad, Nuevo Cuscatlán,  
La Libertad, El Salvador

Tel. 2521-7300

[www.ut.com.sv](http://www.ut.com.sv)