

# Boletín Estadístico

2014

Enero – Diciembre  
ENERO – DICIEMBRE



Gerencia Conciliación de Transacciones  
Unidad de Transacciones, S.A. de C.V.  
Administradora del Mercado Mayorista de Electricidad



## CONTENIDO

	Pág.
I- Tasa de crecimiento de la demanda de energía	1
II- Inyección neta por planta	2
III- Inyecciones por recurso y por operador	3
IV- Transacciones Internacionales	4
V- Demanda de energía en el Mercado de Contratos	5-6
VI- Demanda de energía en el Mercado Regulador del Sistema	7
VII- Demanda total de energía en el Mercado Mayorista	8
VIII- Evolución de los precios en el MRS	9
IX- Comercializadores	10-11
X- Energía no servida y Pérdidas de transmisión	12
XI- Retiro de energía por nodo en la red de transmisión	13-15
XII- Interrupciones de servicio	16
XIII- Límites de voltaje	17
XIV- Programa de mantenimientos mayores	18
XV- Demanda Máxima Coincidental por Recurso	19
XVI- Curvas típicas de carga	20
<b>Día Laboral</b>	20
<b>Día Sábado</b>	21
<b>Día Domingo</b>	22
<b>Estación seca</b>	23
<b>Estación lluviosa</b>	24
XVII- Déficit de Reserva de Potencia	25
XVIII- Cargos del Sistema	26
XIX- Monto de Servicios Auxiliares	27
<b>Control Automático de Generación</b>	27



I- Tasa de crecimiento de la demanda de energía (%)

Cuadro No.1  
(Promedio Móvil 12 M)

Mes/Año	2003	2004	2005	2006	2007	2008	2009	2010	2011	2012	2013	2014
Enero	7.3	3.5	3.3	5.7	8.6	2.9	4.1	-0.1	3.1	1.9	2.4	1.6
Febrero	7.3	3.5	3.1	6.3	8.2	3.4	3.3	0.3	2.9	2.1	1.8	1.8
Marzo	8.0	3.0	3.0	7.0	7.5	3.2	3.8	0.2	2.6	2.1	1.4	2.6
Abril	7.2	2.7	3.9	6.4	7.4	3.8	2.7	1.0	2.0	2.1	2.5	1.5
Mayo	6.8	2.4	4.2	6.9	6.7	3.8	2.0	1.9	1.8	1.7	2.8	1.3
Junio	6.7	2.5	4.4	7.0	6.4	3.8	1.7	2.1	2.0	1.5	2.8	1.4
Julio	6.1	2.4	4.9	7.2	5.9	3.7	1.3	2.2	2.1	1.5	2.8	1.7
Agosto	5.4	2.9	4.9	7.5	5.2	4.0	0.9	2.5	2.2	1.5	2.7	1.7
Septiembre	4.9	2.9	5.2	7.7	4.7	4.3	0.4	2.7	2.2	1.6	2.5	1.7
Octubre	4.5	2.9	5.1	8.8	3.6	4.4	0.4	2.6	1.7	2.5	1.9	1.5
Noviembre	4.3	2.8	5.1	9.1	3.3	4.0	0.5	2.8	1.6	2.5	2.0	1.2
Diciembre	3.7	3.3	5.1	9.2	3.0	4.1	0.4	2.5	2.1	2.2	2.0	1.1

Gráfico No. 1

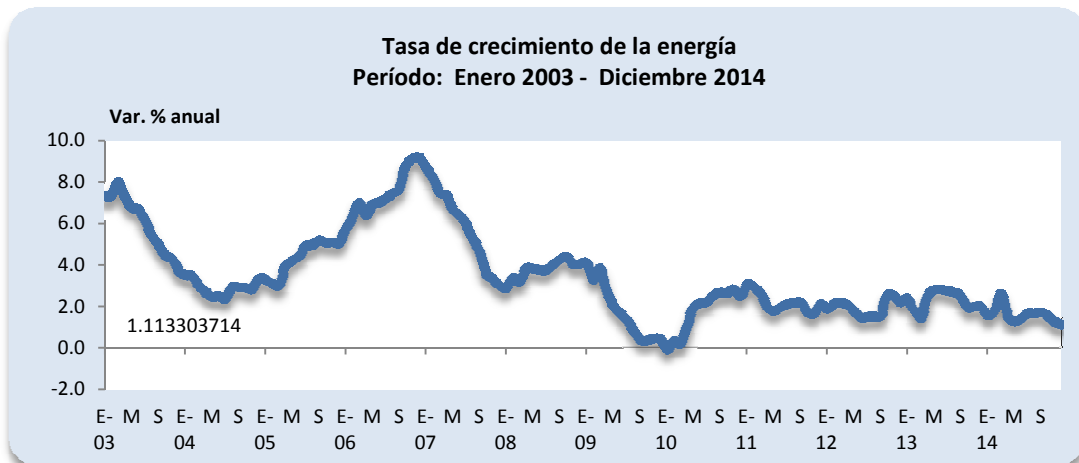
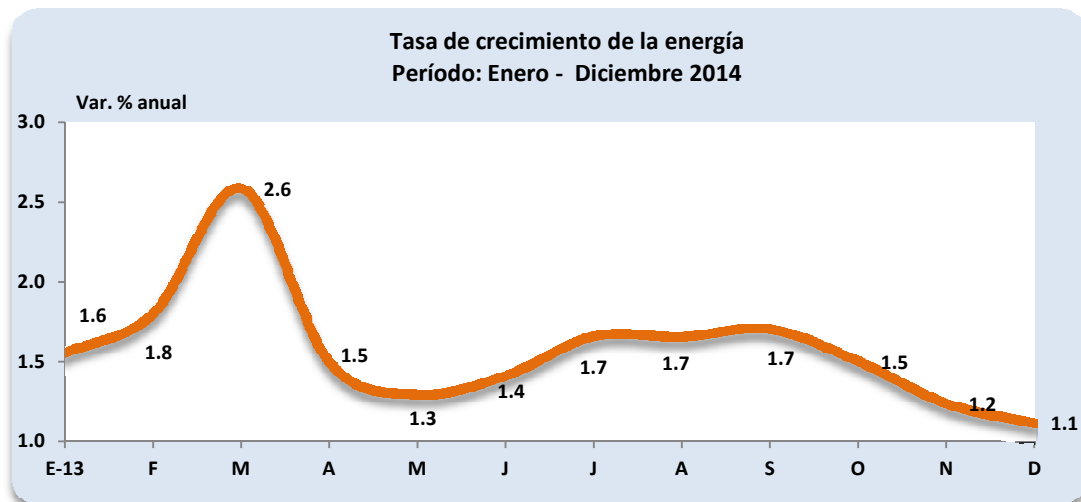


Gráfico No. 2





## II- Inyección por planta (GWh)

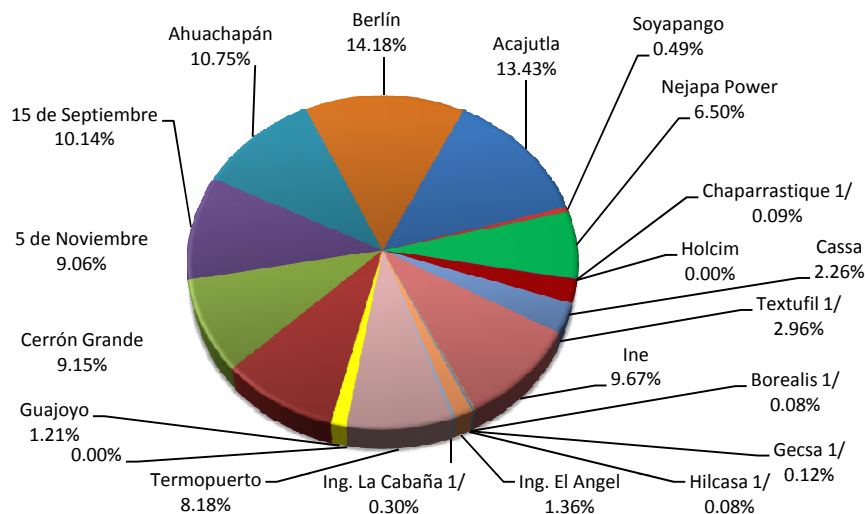
Cuadro No. 2

Generadores	Ene.	Feb.	Mar.	Abr.	May.	Jun.	Jul.	Ago.	Sep.	Oct.	Nov.	Dic.	Total
<b>Hidroeléctrica</b>	<b>109.7</b>	<b>107.6</b>	<b>119.4</b>	<b>124.2</b>	<b>131.3</b>	<b>152.1</b>	<b>111.7</b>	<b>86.6</b>	<b>226.0</b>	<b>268.9</b>	<b>158.7</b>	<b>116.8</b>	<b>1,713.0</b>
Guajoyo	5.7	6.2	7.7	8.1	6.2	4.2	4.7	2.2	0.1	5.8	10.9	8.4	70.2
Cerrón Grande	39.8	39.7	42.0	42.6	35.8	33.5	34.6	16.9	56.5	97.0	51.8	40.3	530.3
5 de Noviembre	38.4	38.4	43.2	45.4	46.0	52.0	39.8	29.2	49.9	53.2	50.5	38.9	524.8
15 de Septiembre	25.8	23.3	26.5	28.2	43.3	62.4	32.6	38.3	119.4	113.0	45.6	29.2	587.7
<b>Geotérmicas</b>	<b>128.7</b>	<b>113.2</b>	<b>127.5</b>	<b>122.9</b>	<b>128.0</b>	<b>122.9</b>	<b>119.6</b>	<b>127.2</b>	<b>99.7</b>	<b>118.2</b>	<b>113.5</b>	<b>122.7</b>	<b>1,443.9</b>
Ahuachapán	52.6	44.7	54.7	51.9	53.9	50.9	44.8	53.7	52.7	53.9	53.6	55.2	622.5
Berlín	76.1	68.5	72.7	71.0	74.1	72.0	74.8	73.5	47.0	64.3	59.9	67.5	821.4
<b>Térmicas</b>	<b>219.5</b>	<b>262.2</b>	<b>320.3</b>	<b>290.9</b>	<b>293.9</b>	<b>191.2</b>	<b>258.2</b>	<b>274.1</b>	<b>155.1</b>	<b>97.6</b>	<b>119.8</b>	<b>153.6</b>	<b>2,636.2</b>
Acajutla	66.8	76.9	91.2	86.4	91.1	58.7	78.8	76.8	50.7	35.6	34.0	30.9	777.9
Soyapango	0.0	0.5	3.9	5.1	3.8	1.4	3.7	4.5	3.7	0.7	0.5	0.4	28.3
Nejapa Power	4.8	38.4	60.7	51.2	52.1	30.5	54.3	63.1	19.9	0.8	0.5	0.2	376.5
Chaparrastique <sup>1/</sup>	1.8	1.0	0.8	0.5	0.0	0.0	0.0	0.0	0.0	0.0	0.6	0.4	5.0
Holcim	0.0	0.0	0.0	0.0	0.0	0.0	0.0	0.0	0.0	0.0	0.0	0.0	0.0
Cassa	19.7	17.5	19.8	18.0	16.4	12.2	0.0	0.0	0.0	0.0	8.25	19.2	131.0
Textufil <sup>1/</sup>	8.3	18.1	24.5	21.8	21.4	12.8	21.1	23.6	9.3	2.9	3.8	3.7	171.3
Ine	53.6	55.8	55.9	50.1	58.3	43.1	52.4	57.4	31.7	25.7	36.0	40.3	560.4
Borealis <sup>1/</sup>	0.1	0.0	0.2	0.4	0.5	0.3	1.1	1.9	0.0	0.0	0.2	0.2	4.9
Gecsa <sup>1/</sup>	0.0	0.1	0.3	1.2	0.7	0.5	1.4	2.2	0.4	0.0	0.0	0.0	6.8
Hilcasa <sup>1/</sup>	0.0	0.0	0.2	0.7	0.5	0.3	1.1	1.3	0.2	0.0	0.0	0.0	4.4
Ing. El Angel	15.8	17.0	19.0	9.7	0.0	0.0	0.0	0.0	0.0	0.0	3.6	13.4	78.5
Ing. La Cabaña <sup>1/</sup>	2.5	1.9	2.3	2.5	4.5	0.0	0.0	0.0	0.0	0.0	1.1	2.7	17.5
Termopuerto	45.9	35.0	41.5	43.3	44.6	31.5	44.1	43.3	39.0	31.8	31.3	42.3	473.6
<b>Total</b>	<b>457.8</b>	<b>483.0</b>	<b>567.1</b>	<b>538.0</b>	<b>553.1</b>	<b>466.2</b>	<b>489.5</b>	<b>487.9</b>	<b>480.7</b>	<b>484.8</b>	<b>392.0</b>	<b>393.0</b>	<b>5,793.1</b>

<sup>1/</sup> Inyecciones provenientes de la red de distribución

Gráfico No. 3

### Inyección Neta (GWh)



### III- Inyecciones por recurso y por operador

Cuadro No. 3

#### Inyecciones por Recurso (GWh)

Recurso	Ene.	Feb.	Mar.	Abr.	May.	Jun.	Jul.	Ago.	Sep.	Oct.	Nov.	Dic.	Total
Hidroeléctrico	109.7	107.6	119.4	124.2	131.3	152.1	111.7	86.6	226.0	268.9	158.7	116.8	1,713.0
Geotérmico	128.7	113.2	127.5	122.9	128.0	122.9	119.6	127.2	99.7	118.2	113.5	122.7	1,443.9
Térmico	219.5	262.2	320.3	290.9	293.9	191.2	258.2	274.1	155.1	97.6	119.8	153.6	2,636.2
Importaciones	79.5	39.3	19.1	12.7	9.7	54.6	65.2	29.6	25.7	45.7	104.5	102.9	588.5
<b>Total</b>	<b>537.3</b>	<b>522.3</b>	<b>586.2</b>	<b>550.6</b>	<b>562.9</b>	<b>520.8</b>	<b>554.7</b>	<b>517.5</b>	<b>506.4</b>	<b>530.5</b>	<b>496.5</b>	<b>495.9</b>	<b>6,381.6</b>

Cuadro No. 4

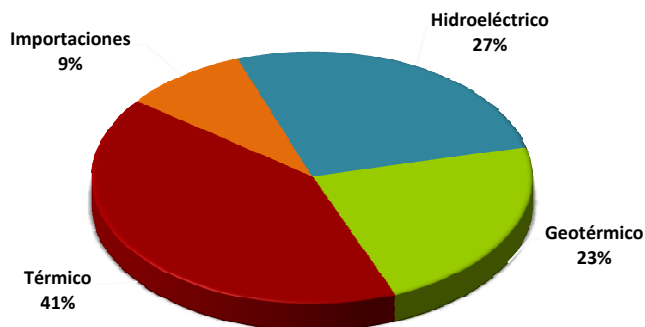
#### Inyección nacional por Participante de Mercado (GWh)

Participante de Mercado	Ene.	Feb.	Mar.	Abr.	May.	Jun.	Jul.	Ago.	Sep.	Oct.	Nov.	Dic.	Total
Cel	109.7	107.6	119.4	124.2	131.3	152.1	111.7	86.6	226.0	268.9	158.7	116.8	1,713.0
Nejapa Power	4.8	38.4	60.7	51.2	52.1	30.5	54.3	63.1	19.9	0.8	0.5	0.2	376.5
Duke Energy	66.8	77.4	95.1	91.4	95.0	60.1	82.5	81.2	54.5	36.3	34.4	31.3	806.2
LaGeo	128.7	113.2	127.5	122.9	128.0	122.9	119.6	127.2	99.7	118.2	113.5	122.7	1,443.9
Holcim	0.0	0.0	0.0	0.0	0.0	0.0	0.0	0.0	0.0	0.0	0.0	0.0	0.0
Cassa	19.7	17.5	19.8	18.0	16.4	12.2	0.0	0.0	0.0	0.0	8.2	19.2	131.0
Textufil	8.3	18.1	24.5	21.8	21.4	12.8	21.1	23.6	9.3	2.9	3.8	3.7	171.3
Ine, S.A.	53.6	55.8	55.9	50.1	58.3	43.1	52.4	57.4	31.7	25.7	36.0	40.3	560.4
Chaparrastique	1.8	1.0	0.8	0.5	0.0	0.0	0.0	0.0	0.0	0.0	0.6	0.4	5.0
Borealis	0.1	0.0	0.2	0.4	0.5	0.3	1.1	1.9	0.0	0.0	0.2	0.2	4.9
Gecsa	0.0	0.1	0.3	1.2	0.7	0.5	1.4	2.2	0.4	0.0	0.0	0.0	6.8
Hilcasa energy	0.0	0.0	0.2	0.7	0.5	0.3	1.1	1.3	0.2	0.0	0.0	0.0	4.4
Ing. El Angel	15.8	17.0	19.0	9.7	0.0	0.0	0.0	0.0	0.0	0.0	3.6	13.4	78.5
Ing. La Cabaña	2.5	1.9	2.3	2.5	4.5	0.0	0.0	0.0	0.0	0.0	1.1	2.7	17.5
Edesal <sup>1/</sup>	0.0	0.0	0.0	0.0	0.0	0.0	0.0	0.0	0.0	0.0	0.0	0.0	0.0
Termopuerto	45.9	35.0	41.5	43.3	44.6	31.5	44.1	43.3	39.0	31.8	31.3	42.3	473.6
<b>Total</b>	<b>457.8</b>	<b>483.0</b>	<b>567.1</b>	<b>538.0</b>	<b>553.1</b>	<b>466.2</b>	<b>489.5</b>	<b>487.9</b>	<b>480.7</b>	<b>484.8</b>	<b>392.0</b>	<b>393.0</b>	<b>5,793.1</b>

<sup>1/</sup> Inyecciones provenientes de la red de distribución

Gráfico No. 4

#### Inyección por Recurso (GWh)



## IV- Transacciones Internacionales

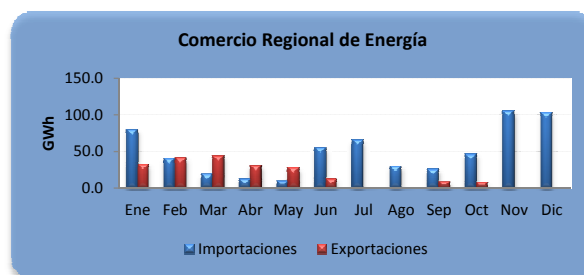
Cuadro No. 5  
Importaciones (GWh)

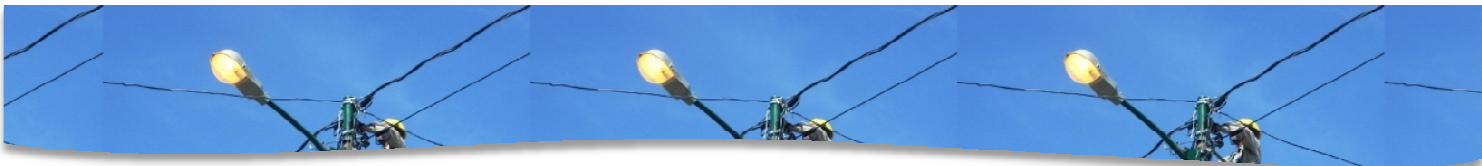
Participante de mercado	Ene	Feb	Mar	Abr	May	Jun	Jul	Ago	Sep	Oct	Nov	Dic	Total
ALAS DORADAS												0.1	0.1
BOREALIS								0.1	0.5	0.6	1.1	3.9	6.2
CENER													0.9
COMERCIA	7.6	2.2	0.1	0.1	0.0	4.6	4.4	0.5	1.0	1.4	1.4	0.9	24.2
DEL ESTE											0.4	0.5	0.9
DELSUR		1.0		0.1						0.1	1.2	3.0	5.4
DUKE (COM)	11.2	12.9		0.2		8.1	5.1	5.9	4.1	4.3	7.3	8.4	67.5
EDECSA	9.6	4.0	0.6	0.5	0.0	2.6	6.4	0.7	1.1	3.4	7.6	9.7	46.2
CENERGICA	0.9	0.6	0.0	0.2		0.7	2.9	0.4	1.2	0.7	4.3	6.3	18.1
ELECTRONOVA	2.0	0.0	0.4	0.3		4.8	2.5	1.1	1.3	0.3	1.5	3.3	17.6
ENERSICA	7.0	3.2	3.5			7.4	6.3	1.1	0.5	8.1	14.0	5.7	56.8
EXCELERGY			0.1	0.1		0.4	3.0	0.7	0.3	0.4	9.5	3.3	17.7
GENERA									0.1	0.5	2.8	0.3	3.6
INE-COM	6.2	5.6	6.0	6.0	5.0	0.7	1.6	0.4	0.2				31.6
LAGEO													-
LYNX											0.2	0.4	0.6
MERELEC	14.1	3.0	0.5	0.4	0.0	2.3	5.2	2.1	0.1	3.6	9.9	17.2	58.5
ORIGEM	9.2	0.5				9.6	9.2	2.4	3.7	7.5	11.5	11.9	65.5
POLIWATT	4.4	1.0	1.7	1.4	3.2	8.8	8.7	7.6	6.0	5.7	5.5	8.3	62.4
SAN DIEGO	0.9	1.3		0.4		0.2	2.2			0.4	14.0	12.1	31.5
AESCLES													-
EEO										3.5	5.8		9.3
TEXTUFIL	6.0	3.9	6.1	2.8	1.4	3.1	6.0	6.2	5.6	4.6	5.3	5.6	56.9
LAGEO (COM)	0.4			0.0	0.0	0.8	1.1						2.3
INFOTEKNE							0.0						0.0
TERMOPUERTO				0.1	0.1	0.5	0.8	0.4		0.6	1.1	1.1	4.7
<b>Total</b>	<b>79.5</b>	<b>39.3</b>	<b>19.1</b>	<b>12.7</b>	<b>9.7</b>	<b>54.6</b>	<b>65.2</b>	<b>29.6</b>	<b>25.7</b>	<b>45.7</b>	<b>104.5</b>	<b>102.9</b>	<b>588.5</b>

Cuadro No. 6  
Exportaciones (GWh)

Participante de mercado	Ene	Feb	Mar	Abr	May	Jun	Jul	Ago	Sep	Oct	Nov	Dic	Total
BOREALIS								0.1	2.3				2.8
CEL COM									2.4				8.9
CENER													-
DUKE (COM)													-
EDECSA	7.6	0.3	2.2	0.7	0.8	0.3	0.3	0.3	0.5	0.1			13.1
CENERGICA	0.5	8.7	12.5	11.7	13.8	7.1	0.1	0.1	0.6	0.2			55.4
EXCELERGY	6.4	5.9	6.2	4.8	3.7	0.7	0.1	0.1	0.4	0.1	0.0		28.2
LYNX											0.0		0.0
MERELEC	7.2	7.1	6.6	8.4	2.3	0.1		0.2	0.6	0.1	0.0		32.5
NEPO													-
COMERCIA	4.9	0.2	0.1	0.0	0.1	0.0	0.3	0.1	0.4	0.1	0.0		6.4
ORIGEM	0.0		0.2	0.2									0.4
ENERSICA	3.8	4.3	7.6						0.1				15.8
CLESA	2.0	13.9	7.8	4.7	0.5	0.5							29.4
POLIWATT		0.1											0.1
ELECTRONOVA		0.3	0.5	0.2	1.1	0.3		0.1	0.0	0.0	0.0		2.5
EEO					4.5	2.7							7.3
INE-COM						0.5	0.6	0.2	1.4				2.7
INFOTEKNE							0.0	0.0					0.0
TERMOPUERTO		0.0	0.1	0.1	0.7	0.6	0.1	0.1	0.3	0.2	0.0		2.3
<b>Total</b>	<b>32.5</b>	<b>40.9</b>	<b>43.8</b>	<b>30.6</b>	<b>27.5</b>	<b>12.9</b>	<b>1.5</b>	<b>1.3</b>	<b>8.9</b>	<b>7.6</b>	<b>0.2</b>	<b>0.0</b>	<b>207.8</b>

Gráfico No. 5





## V- Demanda de energía en el Mercado de Contratos (Bilaterales)

Cuadro No. 7

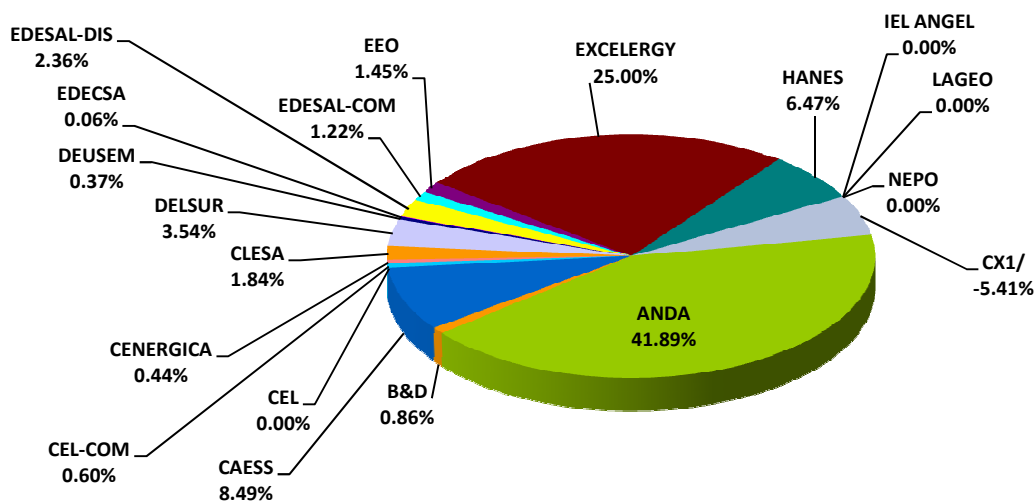
### Contratos (GWh)

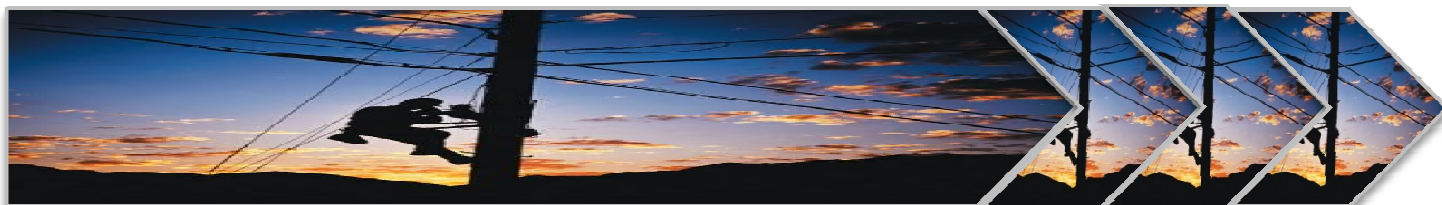
Participante de Mercado	Ene.	Feb.	Mar.	Abr.	May.	Jun.	Jul.	Ago.	Sep.	Oct.	Nov.	Dic.	Total
<b>ANDA</b>	28.2	25.5	28.2	27.3	28.2	27.3	28.2	28.2	27.3	28.2	27.3	28.1	<b>332.0</b>
<b>B&amp;D</b>	0.3	0.5	0.5	0.5	0.6	0.5	0.6	0.6	0.5	0.7	0.7	0.7	<b>6.8</b>
<b>CAESS</b>	5.7	5.2	5.7	5.5	5.7	5.5	5.7	5.7	5.5	5.7	5.5	5.7	<b>67.3</b>
<b>CEL</b>													<b>0.0</b>
<b>CEL-COM</b>	0.4	0.4	0.4	0.4	0.4	0.4	0.4	0.4	0.4	0.4	0.4	0.4	<b>4.7</b>
<b>CENERGICA</b>					3.5								<b>3.5</b>
<b>CLESA</b>	0.9	0.8	0.9	0.9	3.1	2.5	0.9	0.9	0.9	0.9	0.9	0.9	<b>14.6</b>
<b>DELSUR</b>	1.6	2.3	1.6	1.6	1.6	1.6	1.6	1.6	1.6	2.0	3.4	7.5	<b>28.0</b>
<b>DEUSEM</b>	0.2	0.2	0.2	0.2	0.2	0.2	0.2	0.2	0.2	0.2	0.2	0.2	<b>2.9</b>
<b>EDECSA</b>				0.3	0.2								<b>0.5</b>
<b>EDESAL-DIS</b>	1.4	1.3	1.4	1.4	1.4	1.4	1.4	1.4	1.4	2.0	2.1	2.1	<b>18.7</b>
<b>EDESAL-COM</b>	0.8	0.7	0.8	0.8	0.8	0.8	0.8	0.8	0.8	0.8	0.8	0.8	<b>9.6</b>
<b>EEO</b>	1.0	0.9	1.0	0.9	1.0	0.9	1.0	1.0	0.9	1.0	0.9	1.0	<b>11.5</b>
<b>EXCELERGY</b>	18.6	18.1	24.9	18.1	18.6	18.0	18.6	18.6	16.6	11.2	10.8	6.1	<b>198.1</b>
<b>HANES</b>	6.4	6.1	6.8	6.7	7.1	6.9	7.2	1.3				2.8	<b>51.3</b>
<b>IEL ANGEL</b>													<b>0.0</b>
<b>LAGEO</b>													<b>0.0</b>
<b>NEPO</b>													<b>0.0</b>
<b>CX<sup>1/</sup></b>	-1.4	-2.6	-8.0	-2.1	-5.5	-1.7	-1.7	-1.8	-1.2	-4.2	-8.1	-4.6	<b>-42.9</b>
<b>Total</b>	<b>64.4</b>	<b>59.5</b>	<b>64.6</b>	<b>62.5</b>	<b>66.9</b>	<b>64.4</b>	<b>64.9</b>	<b>58.9</b>	<b>55.0</b>	<b>49.0</b>	<b>44.9</b>	<b>51.9</b>	<b>706.8</b>

1/ CX: Contratos de Exportación

Gráfico No. 6

### Demanda en Mercado de Contratos





## V- Demanda de energía en el Mercado de Contratos (Libre Concurrencia)

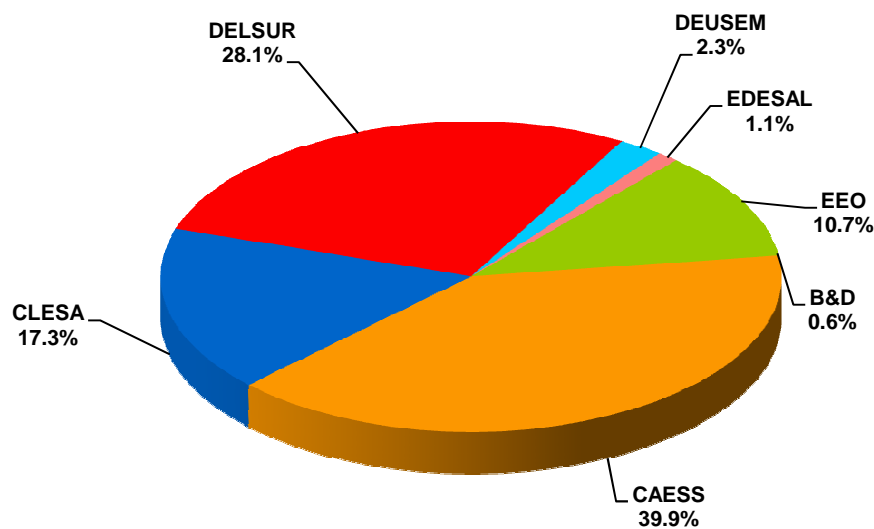
Cuadro No. 8

### Contratos (GWh)

Participante de Mercado	Ene.	Feb.	Mar.	Abr.	May.	Jun.	Jul.	Ago.	Sep.	Oct.	Nov.	Dic.	Total
<b>B&amp;D</b>	2.2	2.0	2.2	1.9	2.2	2.0	2.2	1.9	2.2	2.4	2.3	1.8	<b>25.3</b>
<b>CAESS</b>	142.7	129.9	139.9	135.0	142.5	135.5	141.8	139.0	139.3	143.4	136.6	138.6	<b>1,664.3</b>
<b>CLESA</b>	63.9	55.9	61.6	59.0	62.0	57.5	59.4	59.9	59.4	61.8	60.6	61.7	<b>722.7</b>
<b>DELSUR</b>	98.7	91.6	100.0	89.2	95.5	90.9	96.2	100.3	101.1	104.8	101.9	102.2	<b>1,172.3</b>
<b>DEUSEM</b>	8.1	7.4	7.9	7.8	8.3	7.7	8.1	8.4	7.9	8.2	8.0	8.4	<b>96.3</b>
<b>EDESAL</b>	3.7	3.6	3.6	2.9	2.9	3.0	3.6	4.7	4.8	5.0	4.7	4.0	<b>46.4</b>
<b>EEO</b>	38.4	33.4	37.7	36.2	38.1	35.8	37.5	39.0	37.4	38.4	37.6	39.0	<b>448.6</b>
<b>Total</b>	<b>357.7</b>	<b>323.7</b>	<b>352.9</b>	<b>332.0</b>	<b>351.5</b>	<b>332.5</b>	<b>348.7</b>	<b>353.1</b>	<b>352.2</b>	<b>364.0</b>	<b>351.7</b>	<b>355.8</b>	<b>4,175.9</b>

Gráfico No. 7

### Demanda en Mercado de Contratos







## VI- Demanda de energía en el Mercado Regulator del Sistema

Cuadro No. 9

### MRS (GWh)

Participante de Mercado	Ene.	Feb.	Mar.	Abr.	May.	Jun.	Jul.	Ago.	Sep.	Oct.	Nov.	Dic.	Total
<b>ABRUZZO-COM</b>	0.0	0.0	0.0	0.0	0.0	0.0	0.0	0.0	0.0	0.0	0.0	0.0	<b>0.0</b>
<b>ANDA</b>	-3.4	-2.3	-2.4	-2.5	-2.7	-3.6	-3.4	-3.1	-3.6	-4.2	-3.3	-4.0	<b>-38.6</b>
<b>B&amp;D</b>	0.1	-0.2	0.0	-0.4	-0.2	0.0	0.0	0.2	-0.1	-0.2	-0.1	-0.2	<b>-1.3</b>
<b>BOREALIS</b>	0.0	0.0	0.0	0.0	0.0	0.0	0.0	0.0	0.0	0.0	0.0	0.0	<b>0.3</b>
<b>CAESS</b>	21.2	30.4	41.0	36.3	35.9	33.2	46.0	32.8	27.1	35.7	40.2	34.7	<b>414.5</b>
<b>CASSA</b>	0.0	0.0	0.0	0.0	0.0	0.1	0.4	0.4	0.4	0.5	0.3	0.0	<b>2.2</b>
<b>CEL</b>	0.4	0.3	0.4	0.3	0.4	0.3	0.3	0.4	0.1	0.1	0.2	0.3	<b>3.5</b>
<b>CEL-COM</b>	0.0	0.0	0.0	0.0	0.0	0.0	0.0	0.0	0.0	0.0	0.0	0.0	<b>0.0</b>
<b>CENER</b>													<b>0.0</b>
<b>CENERGICA</b>													<b>0.0</b>
<b>COMERCIA</b>													<b>0.0</b>
<b>CHAP</b>	0.0	0.0	0.2	0.1	0.2	0.2	0.2	0.2	0.2	0.3	0.3	1.3	<b>3.2</b>
<b>CLESA</b>	8.9	13.9	17.3	17.6	13.3	13.9	21.2	16.2	12.7	13.5	11.6	16.1	<b>176.1</b>
<b>DELSUR</b>	30.8	29.3	35.2	40.7	39.5	37.7	40.8	27.1	21.1	26.2	18.9	14.7	<b>361.8</b>
<b>DEUSEM</b>	2.7	3.1	3.8	3.9	3.5	3.5	4.1	3.4	2.9	3.5	2.9	2.9	<b>40.3</b>
<b>DUKE</b>	0.3	0.2	0.2	0.2	0.3	0.3	0.2	0.2	0.3	0.4	0.4	0.4	<b>3.5</b>
<b>DUKE (COM)</b>													<b>0.0</b>
<b>EDECSA</b>													<b>0.0</b>
<b>EDESAL-DIS</b>	0.3	0.7	1.1	1.5	1.8	1.5	1.3	0.1	0.2	0.0	0.0	-0.1	<b>8.1</b>
<b>EDESAL-COM</b>	0.0	0.0				0.0	0.0		0.0				<b>0.0</b>
<b>EEO</b>	9.4	11.8	14.8	15.0	12.9	11.9	15.8	9.7	8.2	9.4	9.1	8.7	<b>136.7</b>
<b>EXCELERGY</b>	0.0	-0.1	0.0	0.0	-0.1	-0.1	0.0	-0.1	1.0	3.2	0.0	1.2	<b>5.0</b>
<b>GECSA</b>	0.0	0.0	0.0	0.0	0.0	0.0	0.0	0.0	0.0	0.0	0.0	0.0	<b>0.3</b>
<b>HANES</b>	-0.6	-0.4	-0.2	-0.4	-0.6	-0.6	-0.4	5.4	6.1	6.6	6.2	0.7	<b>21.7</b>
<b>HILCASA</b>	0.0		0.0	0.0	0.0	0.0	0.0	0.0	0.0	0.0	0.0	0.0	<b>0.1</b>
<b>HOLCIM</b>	1.4	1.2	2.0	2.0	1.7	2.1	2.1	1.6	2.9	3.0	2.1	1.0	<b>23.0</b>
<b>IEL ANGEL</b>	0.0	0.0	0.0	0.1	0.2	0.2	0.2	0.0	0.0	0.1	0.2	0.0	<b>1.2</b>
<b>INE</b>	0.0		0.0	0.0	0.0	0.1	0.0	0.0	0.1	0.1	0.1	0.1	<b>0.6</b>
<b>LAGEO</b>	1.1	1.0	1.1	1.0	1.0	0.9	0.7	0.9	1.0	1.1	1.1	1.0	<b>11.9</b>
<b>MERELEC</b>	0.0	0.0	0.0	0.0	0.0	0.0	0.0	0.0	0.0	0.0	0.0	0.0	<b>0.0</b>
<b>NEPO</b>	0.2		0.0			0.3	0.2	0.1	0.5	0.7	0.7	0.8	<b>3.6</b>
<b>ORIGEM</b>													<b>0.0</b>
<b>TEXT</b>	0.4	0.6	0.7	0.7	0.7	0.5	0.7	0.8	0.4	0.3	0.2	0.2	<b>6.2</b>
<b>TPTO</b>	0.0		0.0			0.0	0.0		0.0	0.0	0.0	0.0	<b>0.1</b>
<b>Total</b>	<b>73.3</b>	<b>89.5</b>	<b>115.2</b>	<b>116.2</b>	<b>107.8</b>	<b>102.4</b>	<b>130.6</b>	<b>96.2</b>	<b>81.7</b>	<b>100.4</b>	<b>91.2</b>	<b>79.8</b>	<b>1,184.4</b>

Los valores negativos corresponden a las desviaciones de contratos que fueron inyectadas al MRS, superando el valor total de sus retiros.



## VII- Demanda total de energía en el Mercado Mayorista

Cuadro No. 10

### Demanda Total de Energía (Contratos + MRS) GWh

Participante de Mercado	Ene.	Feb.	Mar.	Abr.	May.	Jun.	Jul.	Ago.	Sep.	Oct.	Nov.	Dic.	Total
<b>ABRUZZO-COM</b>	0.0	0.0	0.0	0.0	0.0	0.0	0.0	0.0	0.0	0.0	0.0	0.0	<b>0.0</b>
<b>ANDA</b>	24.8	23.2	25.8	24.8	25.5	23.7	24.8	25.1	23.7	24.0	24.0	24.1	<b>293.4</b>
<b>B&amp;D</b>	2.6	2.3	2.7	2.0	2.5	2.5	2.8	2.7	2.6	3.0	2.9	2.3	<b>30.9</b>
<b>BOREALIS</b>	0.0	0.0	0.0	0.0	0.0	0.0	0.0	0.0	0.0	0.0	0.0	0.0	<b>0.3</b>
<b>CAESS</b>	169.6	165.4	186.5	176.9	184.2	174.3	193.5	177.5	172.0	184.8	182.3	179.0	<b>2,146.1</b>
<b>CASSA</b>	0.0	0.0	0.0	0.0	0.0	0.1	0.4	0.4	0.4	0.5	0.3	0.0	<b>2.2</b>
<b>CEL</b>	0.4	0.3	0.4	0.3	0.4	0.3	0.3	0.4	0.1	0.1	0.2	0.3	<b>3.5</b>
<b>CEL-COM</b>	0.4	0.4	0.4	0.4	0.4	0.4	0.4	0.4	0.4	0.4	0.4	0.4	<b>4.7</b>
<b>CENERGICA</b>	0.0	0.0	0.0	0.0	3.5	0.0	0.0	0.0	0.0	0.0	0.0	0.0	<b>3.5</b>
<b>CENER</b>	0.0	0.0	0.0	0.0	0.0	0.0	0.0	0.0	0.0	0.0	0.0	0.0	<b>0.0</b>
<b>HOLCIM</b>	1.4	1.2	2.0	2.0	1.7	2.1	2.1	1.6	2.9	3.0	2.1	1.0	<b>23.0</b>
<b>CHAP</b>	0.0	0.0	0.2	0.1	0.2	0.2	0.2	0.2	0.2	0.3	0.3	1.3	<b>3.2</b>
<b>CLESA</b>	73.8	70.7	79.8	77.5	78.3	73.9	81.5	77.0	73.0	76.2	73.1	78.7	<b>913.5</b>
<b>DELSUR</b>	131.0	123.1	136.8	131.5	136.6	130.1	138.6	129.0	123.8	132.9	124.2	124.4	<b>1,562.1</b>
<b>DEUSEM</b>	11.1	10.7	12.0	12.0	12.0	11.5	12.4	12.0	11.1	11.9	11.2	11.5	<b>139.5</b>
<b>DUKE</b>	0.3	0.2	0.2	0.2	0.3	0.3	0.2	0.2	0.3	0.4	0.4	0.4	<b>3.5</b>
<b>DUKE (COM)</b>	0.0	0.0	0.0	0.0	0.0	0.0	0.0	0.0	0.0	0.0	0.0	0.0	<b>0.0</b>
<b>EDECSA</b>	0.0	0.0	0.0	0.3	0.2	0.0	0.0	0.0	0.0	0.0	0.0	0.0	<b>0.5</b>
<b>EDESAL-DIS</b>	5.4	5.5	6.1	5.7	6.0	5.8	6.3	6.2	6.3	7.0	6.7	6.1	<b>73.2</b>
<b>EDESAL-COM</b>	0.8	0.7	0.8	0.8	0.8	0.8	0.8	0.8	0.8	0.8	0.8	0.8	<b>9.6</b>
<b>EEO</b>	48.7	46.2	53.5	52.1	52.0	48.7	54.3	49.6	46.6	48.7	47.6	48.6	<b>596.8</b>
<b>EXCELERGY</b>	18.6	18.0	24.9	18.0	18.5	17.9	18.6	18.5	17.6	14.4	10.8	7.3	<b>203.1</b>
<b>GECSA</b>	0.0	0.0	0.0	0.0	0.0	0.0	0.0	0.0	0.0	0.0	0.0	0.0	<b>0.3</b>
<b>HANES</b>	5.9	5.8	6.6	6.3	6.5	6.3	6.7	6.7	6.1	6.6	6.2	3.5	<b>73.0</b>
<b>HILCASA</b>	0.0	0.0	0.0	0.0	0.0	0.0	0.0	0.0	0.0	0.0	0.0	0.0	<b>0.1</b>
<b>IEL ANGEL</b>	0.0	0.0	0.0	0.1	0.2	0.2	0.2	0.0	0.0	0.1	0.2	0.0	<b>1.2</b>
<b>INE</b>	0.0	0.0	0.0	0.0	0.0	0.1	0.0	0.0	0.1	0.1	0.1	0.1	<b>0.6</b>
<b>LAGEO</b>	1.1	1.0	1.1	1.0	1.0	0.9	0.7	0.9	1.0	1.1	1.1	1.0	<b>11.9</b>
<b>MERELEC</b>	0.0	0.0	0.0	0.0	0.0	0.0	0.0	0.0	0.0	0.0	0.0	0.0	<b>0.0</b>
<b>NEPO</b>	0.2	0.0	0.0	0.0	0.0	0.3	0.2	0.1	0.5	0.7	0.7	0.8	<b>3.6</b>
<b>TEXT</b>	0.4	0.6	0.7	0.7	0.7	0.5	0.7	0.8	0.4	0.3	0.2	0.2	<b>6.2</b>
<b>TPTO</b>	0.0	0.0	0.0	0.0	0.0	0.0	0.0	0.0	0.0	0.0	0.0	0.0	<b>0.1</b>
<b>CX<sup>1/</sup></b>	-1.4	-2.6	-8.0	-2.1	-5.5	-1.7	-1.7	-1.8	-1.2	-4.2	-8.1	-4.6	<b>-42.9</b>
<b>Total</b>	<b>495.3</b>	<b>472.7</b>	<b>532.6</b>	<b>510.6</b>	<b>526.2</b>	<b>499.3</b>	<b>544.2</b>	<b>508.2</b>	<b>488.9</b>	<b>513.4</b>	<b>487.9</b>	<b>487.5</b>	<b>6,067.0</b>

<sup>1/</sup> CX: Contratos de Exportación

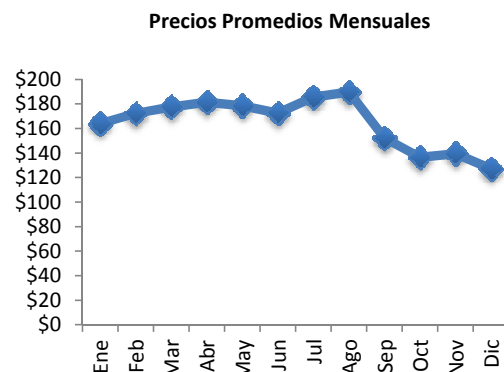


## VIII- Evolución de los precios en el MRS

Cuadro No. 11

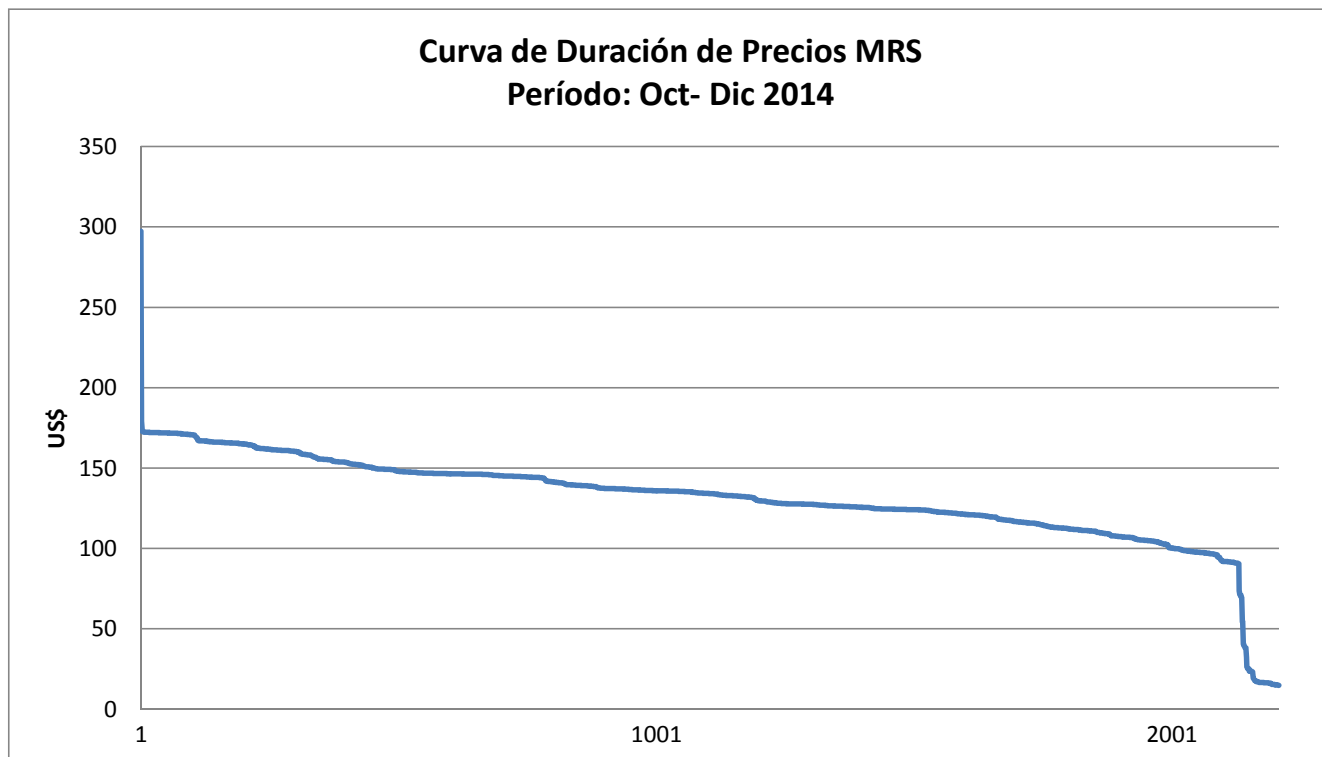
Mes	Promedio	Variaciones %			
		Mensual	Anual	Acumulada	Prom. Anual
Ene	163.80	0.63	-10.61	0.63	173.6
Feb	172.16	5.10	-7.83	5.77	172.3
Mar	177.51	3.11	-6.28	9.06	171.3
Abr	181.30	2.13	-6.09	11.38	170.4
May	178.38	-1.61	-9.51	9.59	168.8
Jun	172.41	-3.35	-3.53	5.92	168.3
Jul	185.51	7.60	3.87	13.97	168.9
Ago	189.77	2.30	9.31	16.59	170.2
Sep	152.11	-19.84	-1.92	-6.55	170.0
Oct	136.46	-10.29	-8.89	-16.16	168.8
Nov	139.46	2.20	-9.45	-14.32	167.6
Dic	127.13	-8.84	-21.90	-21.90	164.7

Gráfico No. 8



Nota: a partir del 1 de Agosto de 2011 el precio de la energía ha sido calculado con base a lo establecido en el Reglamento de Operación Basado en Costos de Producción (ROBCP)

Gráfico No. 9



## IX- Comercializadores

Cuadro No. 12

Participante de Mercado	Inyecciones (GWh)												Total
	Ene	Feb	Mar	Abr	May	Jun	Jul	Ago	Sep	Oct	Nov	Dic	
Excelergy S.A.	0.0	0.0	0.1	0.1	0.0	0.4	3.0	0.7	0.3	0.4	9.5	3.3	17.7
LAGEO (COM)	0.4	0.0	0.0	0.0	0.0	0.8	1.1	0.0	0.0	0.0	0.0	0.0	2.3
Poliwatt El Salvador S.A.	4.4	1.0	1.7	1.4	3.2	8.8	8.7	7.6	6.0	5.7	5.5	8.3	62.4
CENERGICA	0.9	0.6	0.0	0.2	0.0	0.7	2.9	0.4	1.2	0.7	4.3	6.3	18.1
MERELEC	14.1	3.0	0.5	0.4	0.0	2.3	5.2	2.1	0.1	3.6	9.9	17.2	58.5
ORIGEM S.A. de C.V.	9.2	0.5	0.0	0.0	0.0	9.6	9.2	2.4	3.7	7.5	11.5	11.9	65.5
DUKE (COM)	11.2	12.9	0.0	0.2	0.0	8.1	5.1	5.9	4.1	4.3	7.3	8.4	67.5
LYNX	0.0	0.0	0.0	0.0	0.0	0.0	0.0	0.0	0.0	0.0	0.2	0.4	0.6
TEXTUFIL	14.4	22.0	30.6	24.6	22.8	15.9	27.1	29.8	15.0	7.5	9.2	9.3	228.2
INE S.A. DE C.V. (COM)	6.2	5.6	6.0	6.0	5.0	0.7	1.6	0.4	0.2	0.0	0.0	0.0	31.6
BOREALIS	0.1	0.0	0.2	0.4	0.5	0.3	1.1	2.0	0.5	0.6	1.3	4.1	11.0
GECSA	0.0	0.1	0.3	1.2	0.7	0.5	1.4	2.2	0.4	0.0	0.0	0.0	6.8
HILCASA	0.0	0.0	0.2	0.7	0.5	0.3	1.1	1.3	0.2	0.0	0.0	0.0	4.4
LA CABAÑA	2.5	1.9	2.3	2.5	4.5	0.0	0.0	0.0	0.0	0.0	1.1	2.7	17.5
CENER	0.0	0.0	0.0	0.0	0.0	0.0	0.0	0.0	0.0	0.0	0.0	0.9	0.9
CHAPARRASTIQUE	1.8	1.0	0.8	0.5	0.0	0.0	0.0	0.0	0.0	0.0	0.6	0.4	5.0
ENERSICA, S.A. DE C.V.	7.0	3.2	3.5	0.0	0.0	7.4	6.3	1.1	0.5	8.1	14.0	5.7	56.8
ELECTRONOVA	2.0	0.0	0.4	0.3	0.0	4.8	2.5	1.1	1.3	0.3	1.5	3.3	17.6
SAN DIEGO	0.9	1.3	0.0	0.4	0.0	0.2	2.2	0.0	0.0	0.4	14.0	12.1	31.5
EDECSA	9.6	4.0	0.6	0.5	0.0	2.6	6.4	0.7	1.1	3.4	7.6	9.7	46.2
COMERCIA	7.6	2.2	0.1	0.1	0.0	4.6	4.4	0.5	1.0	1.4	1.4	0.9	24.2
INFOTEKNE	0.0	0.0	0.0	0.0	0.0	0.0	0.0	0.0	0.0	0.0	0.0	0.0	0.0
GENERA	0.0	0.0	0.0	0.0	0.0	0.0	0.0	0.0	0.1	0.5	2.8	0.3	3.6
DEL ESTE	0.0	0.0	0.0	0.0	0.0	0.0	0.0	0.0	0.0	0.0	0.4	0.5	0.9
ALAS DORADAS	0.0	0.0	0.0	0.0	0.0	0.0	0.0	0.0	0.0	0.0	0.0	0.1	0.1
<b>Total</b>	<b>92.2</b>	<b>59.4</b>	<b>47.2</b>	<b>39.7</b>	<b>37.1</b>	<b>67.9</b>	<b>89.2</b>	<b>58.2</b>	<b>35.6</b>	<b>44.5</b>	<b>102.2</b>	<b>105.7</b>	<b>779.0</b>



## IX- Comercializadores

Cuadro No. 13

Participante de Mercado	Retiros (GWh)												Total
	Ene	Feb	Mar	Abr	May	Jun	Jul	Ago	Sep	Oct	Nov	Dic	
Excelergy S.A.	25.0	23.9	31.1	20.9	20.5	16.9	16.9	16.7	16.8	10.3	2.7	2.7	204.4
CEL - Comercializadora	0.4	0.4	0.4	0.4	0.4	0.4	0.4	0.4	2.8	6.8	0.4	0.4	13.6
LAGEO (COM)													0.0
POLIWATT		0.1											0.1
CENERGICA	0.5	8.7	12.5	11.7	13.8	7.1	0.1	0.1	0.6	0.2			55.4
MERELEC	7.2	7.1	6.6	8.4	2.3	0.1	0.0	0.2	0.6	0.1	0.0	0.0	32.5
ORIGEM	0.0		0.2	0.2									0.4
DUKE (COM)													0.0
LYNX											0.0		0.0
TEXTUFIL	0.4	0.6	0.7	0.7	0.7	0.5	0.7	0.8	0.4	0.3	0.2	0.2	6.2
ABRUZZO S.A. DE C.V.	0.0	0.0	0.0	0.0	0.0	0.0	0.0	0.0	0.0	0.0	0.0	0.0	0.0
EDESAL S.A. de C.V. (COM)	0.8	0.7	0.8	0.8	0.8	0.8	0.8	0.8	0.8	0.8	0.8	0.8	9.6
INE S.A. DE C.V. (COM)						0.5	0.6	0.2	1.4				2.7
BOREALIS	0.0	0.0	0.0	0.0	0.0	0.0	0.0	0.1	2.3	0.4	0.1	0.0	3.1
GECSA	0.0	0.0	0.0	0.0	0.0	0.0	0.0	0.0	0.0	0.0	0.0	0.0	0.3
HILCASA	0.0	0.0	0.0	0.0	0.0	0.0	0.0	0.0	0.0	0.0	0.0	0.0	0.1
LA CABAÑA													0.0
CENER													0.0
CHAPARRASTIQUE	0.0	0.0	0.2	0.1	0.2	0.2	0.2	0.2	0.2	0.3	0.3	1.3	3.2
ENERSICA	3.8	4.3	7.6						0.1				15.8
ELECTRONOVA		0.3	0.5	0.2	1.1	0.3	0.0	0.1	0.0	0.0	0.0		2.5
SAN DIEGO													0.0
EDECSA	7.6	0.3	2.2	0.7	0.8	0.3	0.3	0.3	0.5	0.1			13.1
COMERCIA	4.9	0.2	0.1	0.0	0.1	0.0	0.3	0.1	0.4	0.1	0.0		6.4
INFOTEKNE							0.0	0.0					0.0
GENERA													0.0
DEL ESTE													0.0
ALAS DORADAS													0.0
<b>Total</b>	<b>50.7</b>	<b>46.7</b>	<b>63.1</b>	<b>44.1</b>	<b>40.7</b>	<b>27.1</b>	<b>20.4</b>	<b>20.0</b>	<b>26.9</b>	<b>19.5</b>	<b>4.6</b>	<b>5.5</b>	<b>369.4</b>

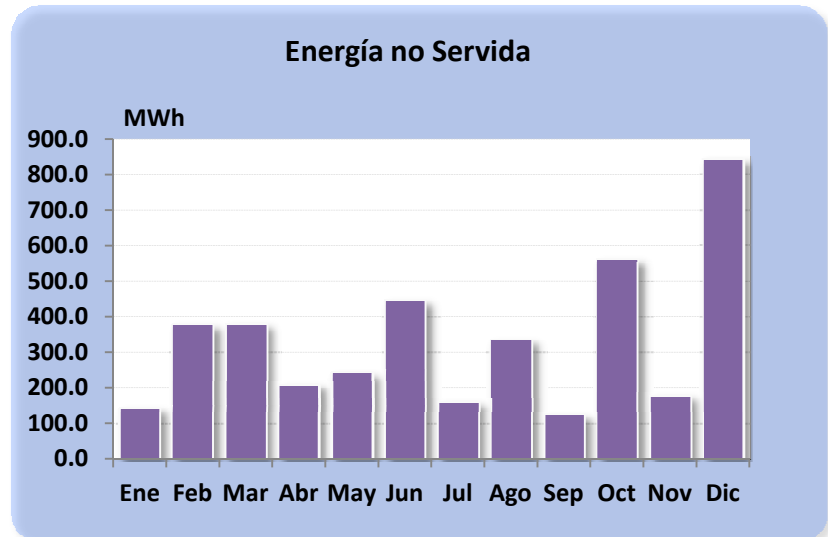


## X- Energía no servida y Pérdidas de transmisión

Cuadro No. 14

Energía no Servida		
Mes	MWh	% Var. Mensual
Ene	143.7	0.0%
Feb	377.8	162.9%
Mar	378.1	0.1%
Abr	209.1	-44.7%
May	242.2	15.8%
Jun	445.6	84.0%
Jul	160.5	-64.0%
Ago	334.9	108.7%
Sep	124.9	-62.7%
Oct	561.7	349.9%
Nov	177.5	-68.4%
Dic	843.6	375.1%
<b>Total</b>	<b>3,999.5</b>	

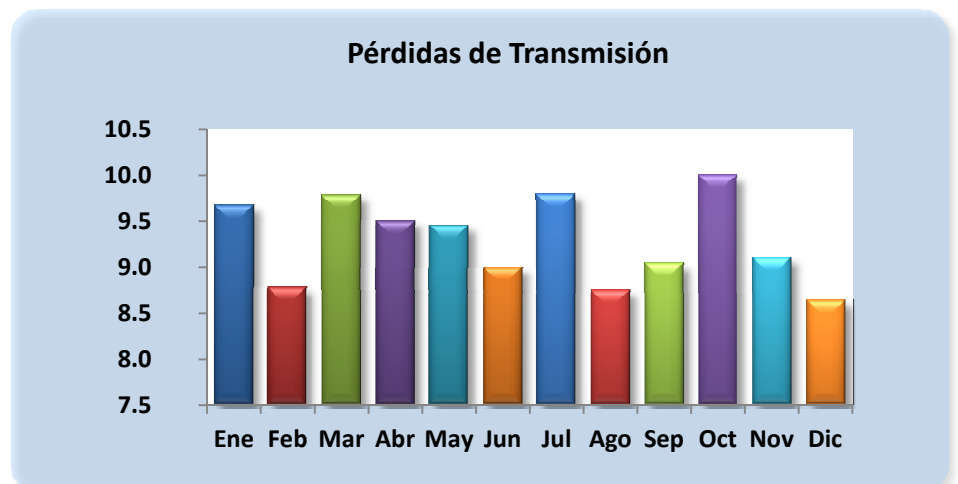
Gráfico No. 10



Cuadro No. 15

Pérdida de Trasmisión		
Mes	GWh	% Var. Mensual
Ene	9.7	0.0%
Feb	8.8	-9.2%
Mar	9.8	11.5%
Abr	9.5	-2.9%
May	9.4	-0.5%
Jun	9.0	-4.8%
Jul	9.8	8.9%
Ago	8.7	-10.7%
Sep	9.0	3.3%
Oct	10.0	10.6%
Nov	9.1	-9.0%
Dic	8.6	-5.1%
<b>Total</b>	<b>111.5</b>	

Gráfico No. 11











## XI- Retiro de energía por nodo en la red de transmisión

Cuadro No. 16

Retiros por nodo (GWh)

Participante de Mercado	Subestaciones	Ene	Feb	Mar	Abr	May	Jun	Jul	Ago	Sep	Oct	Nov	Dic	Total
Chap	Chaparrastique	0.0	0.0	0.2	0.1	0.2	0.2	0.2	0.2	0.2	0.3	0.3	1.3	3.2
	<b>Sub-Total</b>	<b>0.0</b>	<b>0.0</b>	<b>0.2</b>	<b>0.1</b>	<b>0.2</b>	<b>0.2</b>	<b>0.2</b>	<b>0.2</b>	<b>0.2</b>	<b>0.3</b>	<b>0.3</b>	<b>1.3</b>	<b>3.2</b>
Cel	15 de Septiembre	0.2	0.2	0.2	0.2	0.2	0.2	0.1	0.1	0.0	0.0	0.1	0.2	1.7
	5 de Noviembre	0.1	0.0	0.1	0.0	0.1	0.0	0.1	0.1	0.0	0.0	0.0	0.1	0.5
	Cerrón Grande	0.1	0.1	0.1	0.1	0.1	0.1	0.1	0.1	0.1	0.0	0.1	0.1	1.1
	Guajoyo	0.0	0.0	0.0	0.0	0.0	0.0	0.0	0.0	0.0	0.0	0.0	0.0	0.2
	<b>Sub-Total</b>	<b>0.4</b>	<b>0.3</b>	<b>0.4</b>	<b>0.3</b>	<b>0.4</b>	<b>0.3</b>	<b>0.3</b>	<b>0.4</b>	<b>0.1</b>	<b>0.1</b>	<b>0.2</b>	<b>0.3</b>	<b>3.5</b>
Nejapa	Nejapa	0.2	0.0	0.0	0.0	0.0	0.3	0.2	0.1	0.5	0.7	0.7	0.8	3.6
	<b>Sub-Total</b>	<b>0.2</b>	<b>0.0</b>	<b>0.0</b>	<b>0.0</b>	<b>0.0</b>	<b>0.3</b>	<b>0.2</b>	<b>0.1</b>	<b>0.5</b>	<b>0.7</b>	<b>0.7</b>	<b>0.8</b>	<b>3.6</b>
Duke	Acajutla	0.2	0.1	0.2	0.2	0.2	0.2	0.2	0.1	0.2	0.3	0.3	0.3	2.4
	Soyapango	0.1	0.1	0.1	0.1	0.1	0.1	0.1	0.1	0.1	0.1	0.1	0.1	1.1
	<b>Sub-Total</b>	<b>0.3</b>	<b>0.2</b>	<b>0.2</b>	<b>0.2</b>	<b>0.3</b>	<b>0.3</b>	<b>0.2</b>	<b>0.2</b>	<b>0.3</b>	<b>0.4</b>	<b>0.4</b>	<b>0.4</b>	<b>3.5</b>
LaGeo	Ahuachapán	1.1	1.0	1.1	1.0	1.0	0.9	0.7	0.9	0.9	1.0	0.9	1.0	11.4
	Berlín	0.0	0.0	0.0	0.0	0.0	0.0	0.0	0.0	0.1	0.1	0.2	0.1	0.5
	<b>Sub-Total</b>	<b>1.1</b>	<b>1.0</b>	<b>1.1</b>	<b>1.0</b>	<b>1.0</b>	<b>0.9</b>	<b>0.7</b>	<b>0.9</b>	<b>1.0</b>	<b>1.1</b>	<b>1.1</b>	<b>1.0</b>	<b>11.9</b>
Holcim	Ateos	0.0	0.0	0.0	0.0	0.0	0.0	0.0	0.0	0.0	0.0	0.0	0.0	0.0
	Guajoyo	1.4	1.2	2.0	2.0	1.7	2.1	2.1	1.6	2.9	3.0	2.1	1.0	23.0
	Nuevo Cuscatlán	0.0	0.0	0.0	0.0	0.0	0.0	0.0	0.0	0.0	0.0	0.0	0.0	0.0
	Opico	0.0	0.0	0.0	0.0	0.0	0.0	0.0	0.0	0.0	0.0	0.0	0.0	0.0
	El Pedregal	0.0	0.0	0.0	0.0	0.0	0.0	0.0	0.0	0.0	0.0	0.0	0.0	0.0
	<b>Sub-Total</b>	<b>1.4</b>	<b>1.2</b>	<b>2.0</b>	<b>2.0</b>	<b>1.7</b>	<b>2.1</b>	<b>2.1</b>	<b>1.6</b>	<b>2.9</b>	<b>3.0</b>	<b>2.1</b>	<b>1.0</b>	<b>23.0</b>
Cassa	Sonsonate	0.0	0.0	0.0	0.0	0.0	0.1	0.4	0.4	0.4	0.5	0.3	0.0	2.2
	<b>Sub-Total</b>	<b>0.0</b>	<b>0.0</b>	<b>0.0</b>	<b>0.0</b>	<b>0.0</b>	<b>0.1</b>	<b>0.4</b>	<b>0.4</b>	<b>0.4</b>	<b>0.5</b>	<b>0.3</b>	<b>0.0</b>	<b>2.2</b>
INE	Talnique	0.0	0.0	0.0	0.0	0.0	0.1	0.0	0.0	0.1	0.1	0.1	0.1	0.6
	<b>Sub-Total</b>	<b>0.0</b>	<b>0.0</b>	<b>0.0</b>	<b>0.0</b>	<b>0.0</b>	<b>0.1</b>	<b>0.0</b>	<b>0.0</b>	<b>0.1</b>	<b>0.1</b>	<b>0.1</b>	<b>0.1</b>	<b>0.6</b>
El Angel	El angel	0.0	0.0	0.0	0.1	0.2	0.2	0.2	0.0	0.0	0.1	0.2	0.0	1.2
	<b>Sub-Total</b>	<b>0.0</b>	<b>0.0</b>	<b>0.0</b>	<b>0.1</b>	<b>0.2</b>	<b>0.2</b>	<b>0.2</b>	<b>0.0</b>	<b>0.0</b>	<b>0.1</b>	<b>0.2</b>	<b>0.0</b>	<b>1.2</b>
Invinter	Sicepasa	0.0	0.0	0.0	0.0	0.0	0.0	0.0	0.0	0.0	0.0	0.0	0.0	0.0
	<b>Sub-Total</b>	<b>0.0</b>	<b>0.0</b>	<b>0.0</b>	<b>0.0</b>	<b>0.0</b>	<b>0.0</b>	<b>0.0</b>	<b>0.0</b>	<b>0.0</b>	<b>0.0</b>	<b>0.0</b>	<b>0.0</b>	<b>0.0</b>
ANDA	Nejapa	18.9	17.5	19.3	18.7	19.1	17.8	18.4	18.8	17.8	18.4	18.2	18.2	221.1
	Santa Ana	5.9	5.6	6.4	6.1	6.4	5.9	6.4	6.3	5.9	5.5	5.8	5.8	72.0
	San Miguel	0.0	0.0	0.0	0.0	0.0	0.0	0.0	0.0	0.0	0.0	0.0	0.0	0.4
	<b>Sub-Total</b>	<b>24.8</b>	<b>23.2</b>	<b>25.8</b>	<b>24.8</b>	<b>25.5</b>	<b>23.7</b>	<b>24.8</b>	<b>25.1</b>	<b>23.7</b>	<b>24.0</b>	<b>24.0</b>	<b>24.1</b>	<b>293.4</b>
Consorcio	Acajutla	0.0	0.0	0.0	0.0	0.0	0.0	0.0	0.0	0.0	0.0	0.0	0.0	0.0
	<b>Sub-Total</b>	<b>0.0</b>	<b>0.0</b>	<b>0.0</b>	<b>0.0</b>	<b>0.0</b>	<b>0.0</b>	<b>0.0</b>	<b>0.0</b>	<b>0.0</b>	<b>0.0</b>	<b>0.0</b>	<b>0.0</b>	<b>0.0</b>
Ing. El Angel	El Angel	0.0	0.0	0.0	0.0	0.0	0.0	0.0	0.0	0.0	0.0	0.0	0.0	0.0
	<b>Sub-Total</b>	<b>0.0</b>	<b>0.0</b>	<b>0.0</b>	<b>0.0</b>	<b>0.0</b>	<b>0.0</b>	<b>0.0</b>	<b>0.0</b>	<b>0.0</b>	<b>0.0</b>	<b>0.0</b>	<b>0.0</b>	<b>0.0</b>
Hanesbrands	Opico	5.9	5.8	6.6	6.3	6.5	6.3	6.7	6.7	6.1	6.6	6.2	3.5	73.0
	<b>Sub-Total</b>	<b>5.9</b>	<b>5.8</b>	<b>6.6</b>	<b>6.3</b>	<b>6.5</b>	<b>6.3</b>	<b>6.7</b>	<b>6.7</b>	<b>6.1</b>	<b>6.6</b>	<b>6.2</b>	<b>3.5</b>	<b>73.0</b>
Termopuerto	Termopuerto	0.0	0.0	0.0	0.0	0.0	0.0	0.0	0.0	0.0	0.0	0.0	0.0	0.1
	<b>Sub-Total</b>	<b>0.0</b>	<b>0.0</b>	<b>0.0</b>	<b>0.0</b>	<b>0.0</b>	<b>0.0</b>	<b>0.0</b>	<b>0.0</b>	<b>0.0</b>	<b>0.0</b>	<b>0.0</b>	<b>0.0</b>	<b>0.1</b>
Abruzzo Distribuidor	Ateos	0.0	0.0	0.0	0.0	0.0	0.0	0.0	0.0	0.0	0.0	0.0	0.0	0.0
	<b>Sub-Total</b>	<b>0.0</b>	<b>0.0</b>	<b>0.0</b>	<b>0.0</b>	<b>0.0</b>	<b>0.0</b>	<b>0.0</b>	<b>0.0</b>	<b>0.0</b>	<b>0.0</b>	<b>0.0</b>	<b>0.0</b>	<b>0.0</b>
American Park	Ateos	0.0	0.0	0.0	0.0	0.0	0.0	0.0	0.0	0.0	0.0	0.0	0.0	0.0
	<b>Sub-Total</b>	<b>0.0</b>	<b>0.0</b>	<b>0.0</b>	<b>0.0</b>	<b>0.0</b>	<b>0.0</b>	<b>0.0</b>	<b>0.0</b>	<b>0.0</b>	<b>0.0</b>	<b>0.0</b>	<b>0.0</b>	<b>0.0</b>
<b>TOTAL GENERAL</b>		<b>495.3</b>	<b>472.7</b>	<b>532.6</b>	<b>510.6</b>	<b>526.2</b>	<b>499.3</b>	<b>544.2</b>	<b>508.2</b>	<b>488.9</b>	<b>513.4</b>	<b>487.9</b>	<b>487.5</b>	<b>6,067.0</b>

<sup>2/</sup> Valores corresponden al consumo propio

<sup>3/</sup> Desde el 22/07/2013 09:00 a.m.

## XII- Interrupciones de servicio

Cuadro No. 17

	Ene	Feb	Mar	Abr	May	Jun	Jul	Ago	Sep	Oct	Nov	Dic	Total
Líneas de 230 kV(*)	8	8	4	14	9	19	6	12	7	11	28	23	149
Líneas de 115 kV	10	9	26	9	17	9	12	18	30	16	14	28	198
Circuitos de 46 kV	59	51	75	114	118	134	134	154	186	118	91	121	1,355
Circuitos de 34.5 kV	4	0	7	7	2	3	4	3	2	6	1	6	45
Circuitos de 23 kV	12	5	15	6	13	15	11	24	18	12	19	27	177
<b>TOTALES</b>	<b>93</b>	<b>73</b>	<b>127</b>	<b>150</b>	<b>159</b>	<b>180</b>	<b>167</b>	<b>211</b>	<b>243</b>	<b>163</b>	<b>153</b>	<b>205</b>	<b>1,924</b>

(\*) Incluye Interconexión con Guatemala y Honduras, SIEPAC y Refuerzos Internos

Cuadro No. 18

TIPO DE INTERRUPCION	Ene	Feb	Mar	Abr	May	Jun	Jul	Ago	Sep	Oct	Nov	Dic	Total
Mantenimientos en Líneas de transmisión a 115 kV	9	7	13	11	9	12	5	7	10	12	13	3	111
Fallas en Líneas de Transmisión a 115 kV	1	2	13	3	8	7	7	11	20	4	1	11	88
Mantenimientos en Líneas de Transmisión a 230 kV Internas (1)	0	3	2	4	3	2	0	0	0	0	0	14	28
Fallas en Líneas de Transmisión a 230 kV Internas (1)	3	2	0	1	0	3	5	2	1	1	0	0	18
Aperturas por otras causas en LT a 230 kV Internas (3)	2	0	0	0	0	0	0	2	0	0	0	0	4
Mantenimientos en Líneas de Interconexión (2)	3	2	2	1	4	2	1	4	0	0	0	2	21
Fallas en Líneas de Interconexión (2)	0	1	0	3	2	2	0	4	4	10	3	5	34
Operación del EDLI (2)	0	0	0	0	0	0	0	0	0	0	0	4	4
Aperturas por otras causas en Línea de Interconexión (3)	0	0	0	0	0	0	0	0	2	0	25	12	39
Mantenimiento de Circuitos de Distribución	28	22	35	31	37	39	35	39	35	42	42	26	411
Fallas en Circuitos de Distribución	47	34	62	96	96	113	114	142	171	94	69	128	1,166
<b>TOTALES</b>	<b>93</b>	<b>73</b>	<b>127</b>	<b>150</b>	<b>159</b>	<b>180</b>	<b>167</b>	<b>211</b>	<b>243</b>	<b>163</b>	<b>153</b>	<b>205</b>	<b>1,924</b>

(1) Incluye SIEPAC y Refuerzos Internos a 230 kV; (2) Interconexiones con Guatemala y Honduras; (3) Típicamente por Control de Voltaje  
También se han observado y se incluyen aquí eventos de aperturas por protección de "sobre voltaje" en Honduras o bien aperturas en Guatemala por oscilaciones en el sistema interconectado de Centroamérica.

Cuadro No. 19

RESPONSABLE	Ene	Feb	Mar	Abr	May	Jun	Jul	Ago	Sep	Oct	Nov	Dic	Total
ANDA	2	3	3	4	5	4	4	4	6	5	7	0	47
B&D	0	0	1	1	1	3	1	2	1	0	0	1	11
CAESS	9	4	8	8	13	13	16	24	18	6	8	13	140
CASSA	0	0	0	2	0	0	2	0	0	0	0	0	4
HOLCIM	2	3	2	3	10	1	5	2	5	2	6	1	42
CLESA	6	8	17	25	22	19	25	26	23	30	16	11	228
DELSUR	20	19	24	22	48	32	30	51	57	35	30	7	375
EEO	19	6	29	34	26	55	39	51	57	22	20	26	384
DEUSEM	5	1	0	0	0	2	5	11	12	5	0	0	41
EDESAL	3	0	4	3	3	5	4	2	2	1	4	5	36
ETESAL	19	22	32	37	20	39	29	20	47	37	27	13	342
NEJAPA POWER	0	0	0	0	0	0	0	2	0	0	0	0	2
HANES	1	0	1	0	1	0	0	2	0	1	0	2	8
INGENIO EL ANGEL	0	0	0	0	0	0	0	1	0	0	1	0	2
UT	2	0	0	0	0	0	0	2	2	0	0	2	8
LAGEO	0	0	0	0	1	0	0	0	0	0	2	0	3
DUKE ENERGY	0	0	3	0	0	0	0	0	0	0	0	0	3
INE	0	0	0	0	0	0	0	0	0	0	0	1	1
TERMOPUERTO	1	0	0	0	0	0	1	0	0	3	0	0	5
GUATEMALA	0	2	1	2	4	1	0	4	9	16	32	7	78
HONDURAS	0	1	0	3	0	0	1	5	2	0	0	6	18
NICARAGUA	0	0	0	0	0	0	2	0	0	0	0	104	106
COSTA RICA	0	0	0	0	0	0	0	0	0	0	0	0	0
PANAMA	0	0	0	0	0	0	0	0	0	0	0	0	0
EPR	4	4	2	6	5	6	3	2	2	0	0	0	34
CHAPARRASTIQUE	0	0	0	0	0	0	0	0	0	0	0	6	6
<b>TOTALES</b>	<b>93</b>	<b>73</b>	<b>127</b>	<b>150</b>	<b>159</b>	<b>180</b>	<b>167</b>	<b>211</b>	<b>243</b>	<b>163</b>	<b>153</b>	<b>205</b>	<b>1,924</b>



### XIII- Límites de voltaje

Enero - Diciembre

Cuadro No. 20

ENTREGAS A 34.5 Kv						
VOLTAJES	SUBESTACION					
	ACAJUTLA			ATEOS		
	DEMANDA			DEMANDA		
	min	med	max	min	med	max
>1.05	0	22	5	0	0	0
<0.95	0	0	0	0	0	0

ENTREGAS A 23 Kv															
VOLTAJES	SUBESTACION														
	NVO. CUSCATLAN			SAN BARTOLO			NEJAPA			SAN ANTONIO			SOYAPANGO		
	DEMANDA			DEMANDA			DEMANDA			DEMANDA			DEMANDA		
	min	med	max	min	med	max	min	med	max	min	med	max	min	med	max
>1.05	169	141	0	0	0	0	0	0	0	0	0	0	158	268	43
<0.95	0	0	0	0	0	0	0	0	0	0	0	0	0	0	0

ENTREGAS A 46 Kv															
VOLTAJES	SUBESTACION														
	SONSONATE			SANTO TOMAS			OPICO			SOYAPANGO			ATEOS		
	DEMANDA			DEMANDA			DEMANDA			DEMANDA			DEMANDA		
	min	med	max	min	med	max	min	med	max	min	med	max	min	med	max
>1.05	0	1	0	0	12	0	0	2	0	93	112	41	0	0	0
<0.95	0	0	0	0	0	0	0	0	0	0	1	0	0	0	0

VOLTAJES	SUBESTACION														
	SAN MIGUEL			TECOLUCA			15 DE SEPT.			S. R. CEDROS			CERRON GRANDE		
	DEMANDA			DEMANDA			DEMANDA			DEMANDA			DEMANDA		
	min	med	max	min	med	max	min	med	max	min	med	max	min	med	max
>1.05	0	0	0	1	9	0	0	0	0	0	0	0	0	1	0
<0.95	0	0	0	0	0	0	0	0	0	0	0	0	0	0	0

VOLTAJES	SUBESTACION														
	GUAJOYO			SANTA ANA			AHUACHAPAN			ACAJUTLA			OZATLAN		
	DEMANDA			DEMANDA			DEMANDA			DEMANDA			DEMANDA		
	min	med	max	min	med	max	min	med	max	min	med	max	min	med	max
>1.05	0	0	0	0	0	0	0	0	0	0	14	3	0	0	0
<0.95	0	0	0	0	5	0	0	0	0	0	7	0	0	0	0

VOLTAJES	SUBESTACION								
	PEDREGAL			LA UNION			TALNIQUE		
	DEMANDA			DEMANDA			DEMANDA		
	min	med	max	min	med	max	min	med	max
>1.05	2	0	0	0	0	0	0	0	0
<0.95	0	0	0	0	0	0	0	0	

NOTA: LAS MUESTRAS CONTABILIZADAS TIENEN UNA DURACION DE UNA HORA.

## SEMANA 20 DE 2014 - SEMANA 19 DE 2015

PLANTA/UNIDAD	PROGRAMADO	DURACIÓN	REPROGRAMADO	DURACIÓN	EJECUTADO	DURACIÓN	MOTIVO
<b>GUAJOYO</b>							
UNIDAD 1	19-abr-15	08-may-15	20 DIAS				Mantenimiento mayor
<b>CERRON GRANDE</b>							
UNIDAD 1	21-jun-14	12-jul-14	22 DIAS	21-jul-14	11-ago-14	22 DIAS	Mantenimiento mayor y reparación de fisura del álabe No. 12 del rodete de la turbina
UNIDAD 2	26-jul-14	30-jul-14	5 DIAS	27-ago-14	31-ago-14	5 DIAS	Inspección del rodete de la turbina
<b>5 DE NOVIEMBRE</b>							
UNIDAD 1	19-ene-15	04-feb-15	17 DIAS	12-ene-15	28-ene-15	17 DIAS	Mantenimiento mayor
UNIDAD 3	09-mar-15	24-mar-15	16 DIAS				Mantenimiento mayor
UNIDAD 4	06-abr-15	15-abr-15	10 DIAS				Inspección del generador
<b>15 DE SEPTIEMBRE</b>							
UNIDAD 2	08-feb-15	28-feb-15	21 DIAS	02-feb-15	22-feb-15	21 DIAS	Mantenimiento mayor
UNIDAD 1	02-mar-15	07-mar-15	6 DIAS	25-feb-15	02-mar-15	6 DIAS	Inspección de turbina por garantía de trabajos realizados en 2014
<b>AHUACHAPAN</b>							
UNIDAD 1	28-jun-14	26-jul-14	29 DIAS				Mantenimiento mayor
UNIDAD 1 y 2	13/07/2014 06:00	13/07/2014 12:59	7 HORAS	27/07/2014 13:00	27/07/2014 16:59	4 HORAS	Mantenimiento a la subestación
UNIDAD 3	13/07/2014 10:00	13/07/2014 17:59	8 HORAS	27/07/2014 07:00	27/07/2014 13:59	7 HORAS	Mantenimiento a la subestación
<b>BERLIN</b>							
UNIDAD 3	03-ago-14	27-ago-14	25 DIAS	31-ago-14	24-sep-14	25 DIAS	Mantenimiento mayor
UNIDAD 1	06-oct-14	30-oct-14	25 DIAS	19-oct-14	12-nov-14	25 DIAS	Mantenimiento mayor
UNIDAD 4	04-oct-14	24-oct-14	21 DIAS	19-oct-14	08-nov-14	21 DIAS	Mantenimiento mayor
BERL PLANTA	19/10/2014 07:00	19/10/2014 15:59	9 HORAS	02/11/2014 07:00	02/11/2014 15:59	9 HORAS	Mantenimiento a subestación
<b>ACAJUTLA</b>							
MOTOR 2	31-may-14	26-jun-14	27 DIAS	12-jul-14	07-ago-14	27 DIAS	Mantenimiento de 72,000 horas
MOTOR 8	12-jul-14	07-ago-14	27 DIAS	15-nov-14	11-dic-14	27 DIAS	Mantenimiento de 72,000 horas
UNIDAD 5	11-ago-14	01-oct-14	52 DIAS	Será reprogramado próximo periodo PAMM			Mantenimiento de 12,000 horas
MOTOR 1	23-ago-14	18-sep-14	27 DIAS				Mantenimiento de 84,000 horas
UNIDAD 4	04-oct-14	18-oct-14	15 DIAS	01-dic-14	15-dic-14	15 DIAS	Mantenimiento a subestación
MOTOR 3	04-oct-14	30-oct-14	27 DIAS	31-may-14	26-jun-14	27 DIAS	Mantenimiento de 84,000 horas
UNIDAD 1	27-oct-14	16-nov-14	21 DIAS	Será reprogramado próximo periodo PAMM			Mantenimiento de 8,000 horas (bianual)
MOTORES 1 a 9, U4 y U5	08/11/2014 22:00	09/11/2014 16:00	18 HORAS				Mantenimiento a subestación
<b>NEJAPA POWER</b>							
MOTOR 11	02-jun-14	15-jun-14	14 DIAS				Mantenimiento intermedio motor y generador
MOTOR 20	16-jun-14	06-jul-14	21 DIAS	16-sep-14	06-oct-14	21 DIAS	Mantenimiento mayor motor y generador
MOTOR 25	07-jul-14	20-jul-14	14 DIAS	16-jun-14	29-jun-14	14 DIAS	Mantenimiento intermedio motor y generador
MOTOR 14	21-jul-14	10-ago-14	21 DIAS	17-nov-14	07-dic-14	21 DIAS	Mantenimiento mayor motor y generador
MOTOR 10	11-ago-14	24-ago-14	14 DIAS	13-oct-14	25-dic-14	14 DIAS	Mantenimiento intermedio motor y generador
MOTOR 23	25-ago-14	07-sep-14	14 DIAS	Será reprogramado por NEPO			Mantenimiento intermedio motor y generador
MOTOR 22	08-sep-14	28-sep-14	21 DIAS	Será reprogramado por NEPO			Mantenimiento mayor motor y generador
MOTOR 13	29-sep-14	12-oct-14	14 DIAS	Será reprogramado por NEPO			Mantenimiento intermedio motor y generador
MOTOR 18	13-oct-14	02-nov-14	21 DIAS	Será reprogramado por NEPO			Mantenimiento mayor motor y generador
MOTOR 01	03-nov-14	23-nov-14	21 DIAS	Será reprogramado por NEPO			Mantenimiento mayor motor y generador
NEPO FASE 1	08/08/2014 16:00	11/08/2014 04:00	3 DIAS	22/08/2014 21:00	25/08/2014 09:00	3 DIAS	Limpieza, inspección y medición de espesores de tanque diario HFO de Fase 1 (indisponibles motores fase I)
NEPO PLANTA	10/08/2014 05:00	10/08/2014 17:00	12 HORAS	17/08/2014 05:00	17/08/2014 17:00	12 HORAS	Mantenimiento mayor subestación NEPO (indisponibles todos los motores)
<b>HILCASA</b>							
MOTOR 4	06-oct-14	11-oct-14	6 DIAS				Mantenimiento de 9,000 horas
MOTOR 3	13-oct-14	18-oct-14	6 DIAS				Mantenimiento de 9,000 horas
MOTOR 2	20-oct-14	25-oct-14	6 DIAS				Mantenimiento de 9,000 horas
MOTOR 1	27-oct-14	01-nov-14	6 DIAS				Mantenimiento de 9,000 horas
<b>TALNIQUE</b>							
MOTOR 5	17-may-14	31-may-14	15 DIAS				Mantenimiento de 36,000 horas
MOTOR 4	12-jul-14	26-jul-14	15 DIAS				Mantenimiento de 36,000 horas
MOTOR 8	16-ago-14	30-ago-14	15 DIAS				Mantenimiento de 36,000 horas
MOTOR 6	20-sep-14	04-oct-14	15 DIAS				Mantenimiento de 36,000 horas
MOTOR 7	25-oct-14	08-nov-14	15 DIAS				Mantenimiento de 36,000 horas
MOTORES 1 a 3	18/01/2015 07:00	18/01/2015 16:00	9 HORAS				Mantenimiento al Transformador
MOTORES 4 a 9	25/01/2015 07:00	25/01/2015 16:00	9 HORAS				Mantenimiento al Transformador
<b>TERMOPUERTO</b>							
MOTOR 1	01-sep-14	15-sep-14	15 DIAS	22-nov-14	06-dic-14	15 DIAS	Mantenimiento de 12,000 horas
MOTOR 2	20-sep-14	04-oct-14	15 DIAS	01-nov-14	15-nov-14	15 DIAS	Mantenimiento de 12,000 horas
MOTOR 3	11-oct-14	25-oct-14	15 DIAS	07-mar-15	21-mar-15	15 DIAS	Mantenimiento de 12,000 horas
MOTOR 4	01-nov-14	15-nov-14	15 DIAS	24-ene-15	07-feb-15	15 DIAS	Mantenimiento de 12,000 horas
<b>TEXTUFIL</b>							
MOTOR 1	31-may-14	09-jun-14	10 DIAS	14-jun-14	23-jun-14	10 DIAS	Mantenimiento de 45,000 horas
MOTOR 2	14-jun-14	23-jun-14	10 DIAS	31-may-14	09-jun-14	10 DIAS	Mantenimiento de 45,000 horas
MOTOR 6	23-ago-14	01-sep-14	10 DIAS				Mantenimiento de 15,000 horas
MOTOR 7	06-sep-14	15-sep-14	10 DIAS				Mantenimiento de 15,000 horas
MOTOR 3	20-sep-14	29-sep-14	10 DIAS				Mantenimiento de 7,500 horas
MOTOR 4	04-oct-14	13-oct-14	10 DIAS	18-oct-14	27-oct-14	10 DIAS	Mantenimiento de 7,500 horas
MOTOR 5	18-oct-14	27-oct-14	10 DIAS	04-oct-14	13-oct-14	10 DIAS	Mantenimiento de 7,500 horas
<b>BOREALIS</b>							
MOTOR 1	16-jul-14	30-jul-14	15 DIAS	22-oct-14	05-nov-14	15 DIAS	Mantenimiento de 6,000 horas
MOTOR 8	27-ago-14	10-sep-14	15 DIAS	16-jul-14	30-jul-14	15 DIAS	Mantenimiento de 6,000 horas



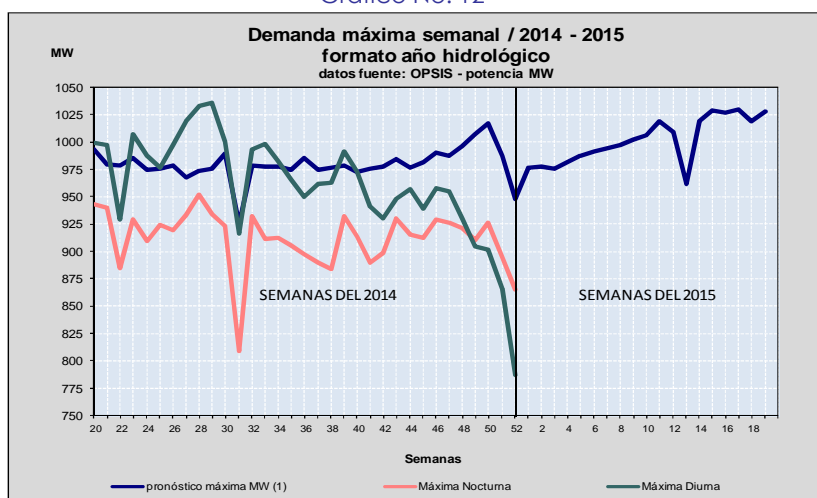
## XV- Demanda máxima coincidental por recurso

Cuadro No. 22

Demanda máxima coincidental por recurso												
RECURSO	Ene	Feb	Mar	Abr	May	Jun	Jul	Ago	Sep	Oct	Nov	Dic
DIA DEL MES	29	24	26	8	20	12	21	18	3	3	19	1
	14:00	14:30	14:30	14:30	11:30	13:30	14:30	14:30	14:30	11:30	14:00	14:00
	Miércoles	Lunes	Miércoles	Martes	Martes	Jueves	Lunes	Lunes	Miércoles	Viernes	Miércoles	Lunes
GUAJOYO	12	14	12	13	12	14	14	11	0	0	16	17
HOLCIM	0	0	0	0	0	0	0	0	0	0	0	0
CERRON GRANDE	83	144	143	142	134	123	74	74	78	163	159	81
5 DE NOVIEMBRE	80	69	80	87	85	91	89	77	61	88	77	88
15 DE SEPTIEMBRE	90	90	90	86	91	91	147	127	163	182	103	127
AHUACHAPAN	71	68	74	73	75	72	36	73	74	74	75	75
BERLIN	104	103	103	102	102	101	102	102	59	102	100	88
ACAJUTLA	133	143	158	132	137	122	119	118	107	121	102	106
SOYAPANGO	0	15	15	15	15	15	15	10	15	15	0	0
NEJAPA POWER	20	126	129	130	135	135	123	80	127	0	0	0
CASSA	25	25	28	26	17	22	0	0	0	0	10	23
TEXTUFIL	41	31	34	39	36	26	34	40	34	38	0	38
TALNIQUE	94	95	84	80	86	96	87	86	94	71	90	77
GECSA	0	0	10	0	11	11	11	10	0	0	1	0
BOREALIS	0	0	12	0	12	12	11	11	0	0	0	0
HILCASA	0	0	6	0	6	6	6	6	0	0	0	0
TERMOPUERTO	51	68	52	51	70	53	71	52	70	69	68	70
INGENIO EL ANGEL	27	26	8	28	0	0	0	0	0	0	12	1
INGENIO LA CABAÑA	3	3	3	3	8	0	0	0	0	0	4	4
INGENIO CHAPARRASTIQUE	2	2	0	0	0	0	0	0	0	0	4	0
IMPORTACION NETA(*)	97	0	0	25	0	18	96	120	83	67	136	134
EXPORTACION NETA (*)	0	47	34	0	33	0	0	0	0	0	0	0
<b>DEMANDA NACIONAL</b>	<b>933</b>	<b>973</b>	<b>1007</b>	<b>1,031</b>	<b>999</b>	<b>1007</b>	<b>1035</b>	<b>999</b>	<b>965</b>	<b>990</b>	<b>958</b>	<b>930</b>

(\*) Nota: El número positivo corresponde a importación, y un número negativo a exportación.

Gráfico No. 12



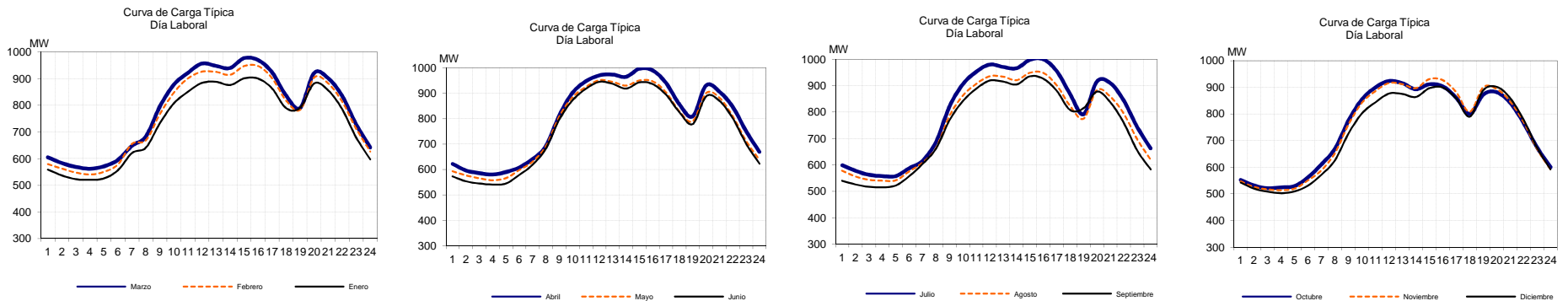
## XVI- Curvas típicas de carga

### Día Laboral

Cuadro No. 23  
Curvas típicas de carga (MW)

HORA	Enero	Febrero	Marzo	Abril	Mayo	Junio	Julio	Agosto	Septiembre	Octubre	Noviembre	Diciembre
1	559	580	605	622	593	573	599	578	540	552	547	542
2	537	563	583	596	577	554	578	556	526	531	526	520
3	523	548	569	586	565	545	563	544	517	521	517	509
4	521	541	562	580	558	541	558	540	515	524	514	503
5	526	551	571	590	566	545	558	542	522	529	520	509
6	557	579	595	608	598	579	588	575	557	562	551	532
7	621	656	648	641	631	619	616	609	604	611	589	573
8	642	670	683	693	693	683	688	665	662	670	654	627
9	734	769	796	813	809	797	821	786	769	775	761	727
10	808	849	878	902	885	873	906	862	842	855	842	803
11	851	902	922	947	925	918	953	907	889	900	886	844
12	884	927	957	970	951	945	980	936	920	924	916	877
13	888	926	948	973	945	937	971	934	916	916	912	876
14	876	915	940	964	930	918	966	921	905	893	897	864
15	901	948	977	996	950	943	998	949	936	912	931	897
16	900	948	970	989	947	936	1000	949	927	904	927	899
17	863	902	924	940	903	894	955	901	881	861	882	859
18	789	818	837	856	829	825	868	823	808	800	808	790
19	791	784	790	809	790	779	792	775	815	873	900	889
20	882	905	921	930	901	888	916	884	878	882	894	902
21	856	883	902	906	882	870	910	858	837	842	847	860
22	785	814	836	846	809	801	844	793	759	766	770	779
23	679	712	729	751	712	701	744	696	654	674	669	674
24	597	627	642	669	638	623	663	620	583	600	591	592

Gráfico No. 13



## XVI- Curvas típicas de carga

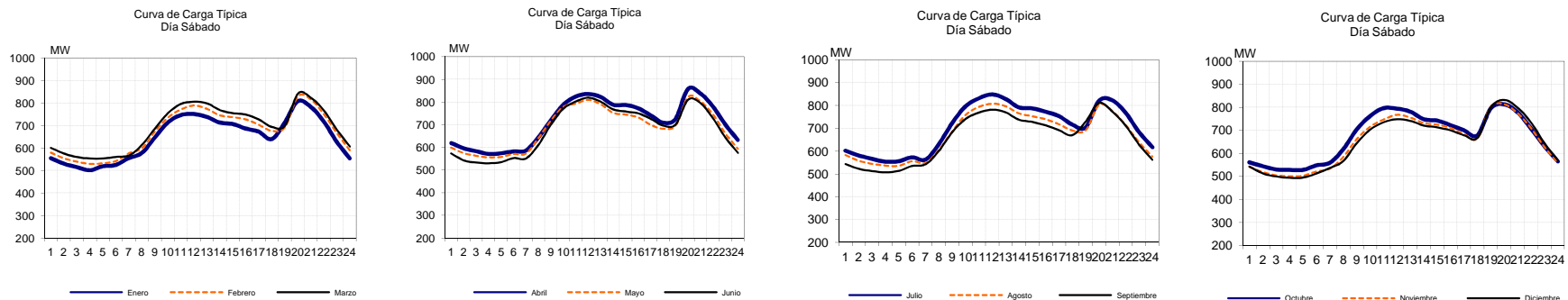
### Día Sábado

Cuadro No. 24

Curvas típicas de carga (MW)

HORA	Enero	Febrero	Marzo	Abril	Mayo	Junio	Julio	Agosto	Septiembre	Octubre	Noviembre	Diciembre
1	555	579	601	619	598	573	602	582	543	561	542	543
2	530	554	576	596	575	543	581	557	522	544	519	513
3	515	539	560	583	563	533	566	544	512	530	505	500
4	501	529	554	571	556	530	554	536	507	528	501	494
5	519	532	554	574	558	535	556	535	513	528	503	495
6	525	542	561	582	570	553	573	556	535	548	522	513
7	555	577	567	586	573	551	563	548	542	559	534	537
8	578	599	614	645	640	611	631	606	601	618	585	567
9	647	673	687	720	718	700	723	687	683	703	662	644
10	714	735	755	789	779	771	796	759	741	762	716	703
11	747	771	796	825	793	802	831	794	769	796	747	735
12	752	789	806	836	809	819	848	808	782	794	768	748
13	739	774	799	823	789	801	828	797	770	781	756	741
14	714	745	769	788	752	767	791	766	738	748	732	721
15	707	737	755	787	744	758	787	753	728	742	725	713
16	687	727	749	773	732	750	772	740	713	722	711	700
17	673	703	727	742	699	726	753	718	692	700	684	679
18	640	676	694	709	682	696	716	691	670	678	665	667
19	714	692	699	726	696	701	704	691	729	795	803	799
20	809	829	842	858	822	810	820	803	811	813	814	832
21	784	816	824	838	802	795	822	776	774	778	775	799
22	719	750	767	781	745	728	767	715	712	708	711	735
23	628	666	682	701	660	643	683	640	629	631	629	646
24	554	589	607	633	593	576	617	576	562	565	560	571

Gráfico No. 14





## XVI- Curvas típicas de carga

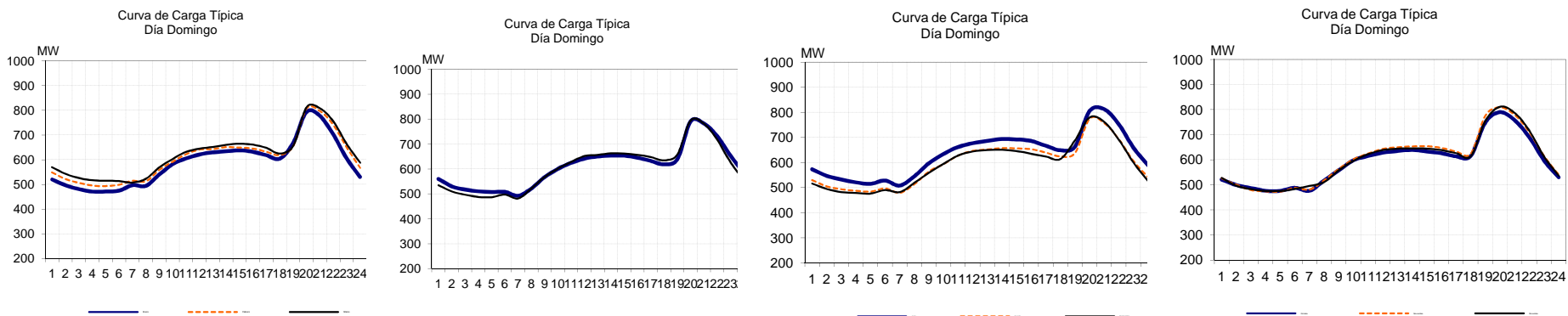
### Día Domingo

Cuadro No. 25

#### Curvas típicas de carga (MW)

HORA	Enero	Febrero	Marzo	Abril	Mayo	Junio	Julio	Agosto	Septiembre	Octubre	Noviembre	Diciembre
1	520	549	570	560	555	535	573	530	516	521	526	527
2	496	522	543	530	529	510	547	506	494	499	500	496
3	481	507	526	517	514	497	532	494	482	487	479	482
4	471	496	517	510	504	488	521	488	478	476	474	475
5	471	494	515	507	501	487	515	485	476	476	473	475
6	475	499	514	508	509	498	528	497	490	488	488	483
7	497	515	508	492	491	482	508	480	482	476	481	495
8	494	513	523	521	534	522	545	514	519	517	518	511
9	540	559	569	567	578	568	597	565	559	558	564	558
10	582	592	603	600	618	602	634	594	595	598	602	596
11	605	622	632	624	646	629	662	628	628	615	625	622
12	621	641	645	641	661	652	677	646	644	628	643	638
13	630	643	652	650	670	657	686	652	650	635	650	644
14	634	651	660	653	674	663	694	657	651	639	653	645
15	638	649	665	653	675	662	692	656	646	633	654	644
16	632	645	661	645	667	657	686	653	635	626	647	638
17	618	632	648	632	655	648	667	640	624	614	633	626
18	604	619	625	618	641	635	649	624	614	615	624	614
19	668	655	656	639	666	658	663	638	689	749	777	755
20	793	807	813	791	813	794	805	774	780	790	809	811
21	777	796	808	782	806	782	813	757	762	758	779	786
22	702	740	755	731	745	718	753	693	691	690	710	715
23	605	649	663	653	655	628	660	606	600	598	615	612
24	530	567	588	584	578	556	589	542	526	530	540	536

Gráfico No. 15







## XVI- Curvas típicas de carga estación seca

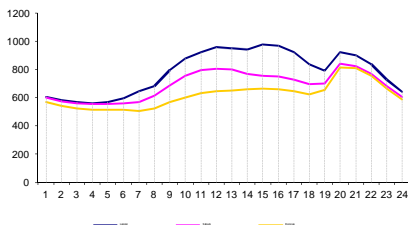
Cuadro No. 26

Hora	Laboral	Sábado	Domingo
1	605	601	570
2	583	576	543
3	569	560	526
4	562	554	517
5	571	554	515
6	595	561	514
7	648	567	508
8	683	614	523
9	796	687	569
10	878	755	603
11	922	796	632
12	957	806	645
13	948	799	652
14	940	769	660
15	977	755	665
16	970	749	661
17	924	727	648
18	837	694	625
19	790	699	656
20	921	842	813
21	902	824	808
22	836	767	755
23	729	682	663
24	642	607	588

Nota: corresponde al mes de Marzo 2014

Gráfico No. 16

Curva de Carga Típica  
Estación Seca





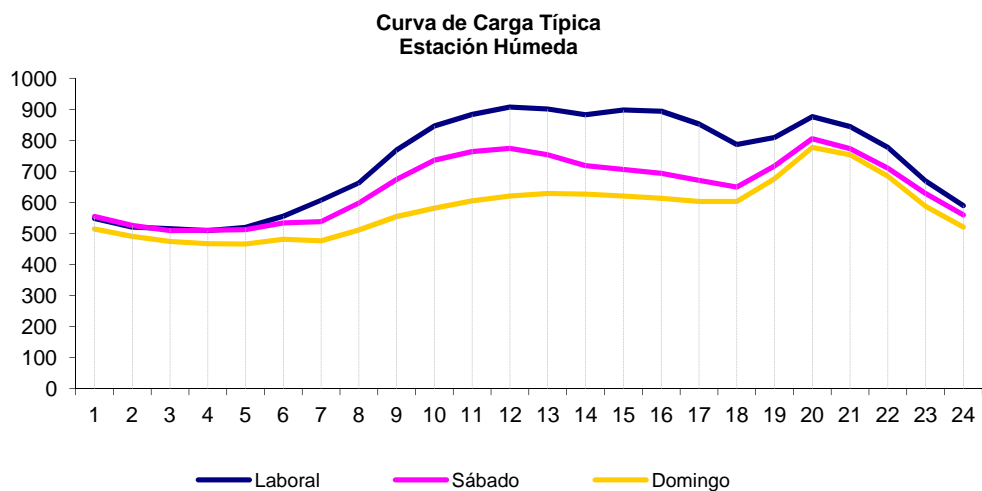
## XVI- Curvas típicas de carga estación húmeda

Cuadro No. 27

Hora	Laboral	Sábado	Domingo
1	548	555	514
2	520	526	491
3	515	509	474
4	509	510	467
5	519	512	466
6	556	534	481
7	607	538	476
8	663	598	511
9	769	674	554
10	846	736	581
11	883	764	605
12	907	774	620
13	901	753	629
14	882	718	627
15	898	706	621
16	894	694	613
17	852	671	603
18	786	649	603
19	809	717	676
20	876	805	777
21	844	773	754
22	777	710	684
23	669	629	588
24	590	560	520

Nota: corresponde al período Septiembre-2014

Gráfico No. 17





## XVII - Déficit de Reserva de Potencia

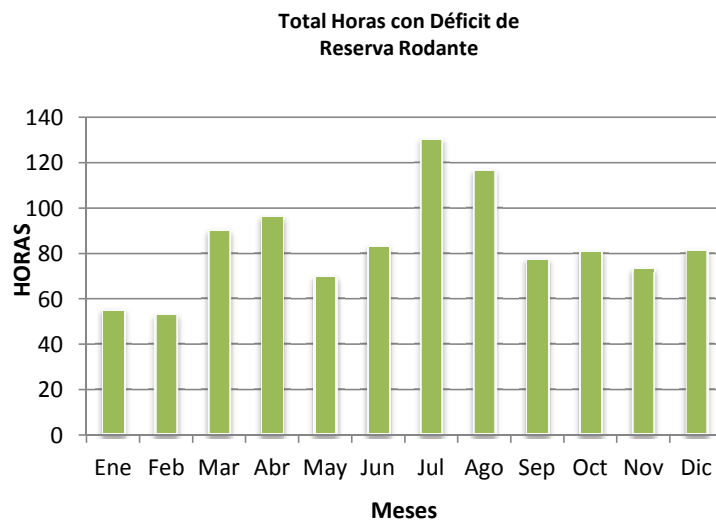
Cuadro No. 28

Mes	Total de horas con deficit de reserva (*)	Promedio de reserva	Margen Reserva Mínima Alcanzada
Ene	55.2	2.5%	1.0%
Feb	53.0	2.6%	1.4%
Mar	90.2	2.5%	1.1%
Abr	96.2	2.5%	1.0%
May	70	2.5%	0.4%
Jun	83	2.5%	1.2%
Jul	130.5	2.4%	0.8%
Ago	116.5	2.5%	1.2%
Sep	77.7	2.6%	1.2%
Oct	81	2.6%	0.9%
Nov	73.2	2.6%	1.2%
Dic	81.5	2.6%	0.1%
<b>TOTAL</b>	<b>1008.0</b>		

NOTA: EL REQUERIMIENTO MINIMO DE RESERVA RODANTE ES EL 7% DE LA DEMANDA

(\*) LAS MUESTRAS QUE HAN SIDO CONTABILIZADAS TIENEN UNA DURACIÓN DE MEDIA HORA  
LA MAYORIA DE LAS VIOLACIONES SON DEBIDAS A DEFICIT DE RESERVA POR ENTRADAS  
Y SALIDAS DE MAQUINAS.

Gráfico No. 18





## XVIII- Cargos del Sistema

Cuadro No. 29

Meses	SIGET	UT	CUST	MR	FLEMG	PTRANSIS
<b>Enero</b>	\$290,135.26	\$430,749.84	\$2,675,576.86	\$13,321.66	\$0.00	\$1,466,948.93
<b>Febrero</b>	\$282,047.73	\$419,142.60	\$2,600,995.05	\$138,375.26	\$0.00	\$1,398,161.49
<b>Marzo</b>	\$316,540.89	\$470,438.61	\$2,927,194.87	\$35,662.50	\$0.00	\$1,622,286.80
<b>Abril</b>	\$297,348.84	\$441,719.26	\$2,749,717.43	\$63,948.40	\$0.00	\$1,608,451.45
<b>Mayo</b>	\$303,950.03	\$451,891.20	\$2,810,761.60	\$66,820.84	\$0.00	\$1,575,329.91
<b>Junio</b>	\$281,227.81	\$417,995.73	\$2,600,639.08	\$25,293.75	\$0.00	\$1,435,818.50
<b>Julio</b>	\$299,533.84	\$445,391.93	\$2,769,923.14	-\$20,856.14	\$0.00	\$1,696,306.65
<b>Agosto</b>	\$279,457.48	\$415,812.51	\$2,584,268.07	\$11,700.62	\$0.00	\$1,552,155.57
<b>Septiembre</b>	\$273,463.18	\$406,214.01	\$2,528,836.08	\$11,926.80	\$0.00	\$1,253,453.03
<b>Octubre</b>	\$286,468.55	\$425,133.08	\$2,649,102.53	\$2,313.02	\$0.00	\$1,253,556.73
<b>Noviembre</b>	\$268,091.74	\$398,340.48	\$2,479,163.95	-\$21,339.72	\$0.00	\$1,160,129.97
<b>Diciembre</b>	\$272,734.59	\$397,829.44	\$2,476,242.10	-\$17,906.43	\$0.00	\$997,990.15
<b>TOTAL</b>	<b>\$3,450,999.94</b>	<b>\$5,120,658.67</b>	<b>\$31,852,420.77</b>	<b>\$309,260.55</b>	<b>\$0.00</b>	<b>\$17,020,589.19</b>

<sup>1/</sup> Valores sin IVA

Cuadro No. 29-A

Meses	REACTIVOS	ACVOLTAJE	COMP_EFI	RFC	CCT	TOTAL
<b>Enero</b>	\$6,931.64	\$4,571.42	\$69,980.92	\$0.00	\$1,272,755.73	\$6,230,972.26
<b>Febrero</b>	\$5,587.00	\$4,571.42	\$54,153.34	\$0.00	\$1,248,545.95	\$6,151,579.83
<b>Marzo</b>	\$6,172.59	\$4,565.28	\$66,874.51	\$0.00	\$899,435.77	\$6,349,171.82
<b>Abril</b>	\$7,172.89	\$4,571.42	\$82,075.35	\$0.00	\$869,070.80	\$6,124,075.85
<b>Mayo</b>	\$6,159.45	\$4,571.42	\$81,691.13	\$0.00	\$798,882.38	\$6,100,057.96
<b>Junio</b>	\$6,330.02	\$4,571.42	\$70,631.33	\$0.00	\$808,248.71	\$5,650,756.35
<b>Julio</b>	\$7,010.75	\$4,571.42	\$104,953.09	\$0.00	\$799,581.38	\$6,106,416.08
<b>Agosto</b>	\$4,440.43	\$4,571.42	\$130,061.27	\$0.00	\$824,146.65	\$5,806,614.04
<b>Septiembre</b>	\$6,169.56	\$4,571.42	\$79,851.09	\$0.00	\$1,100,725.18	\$5,665,210.33
<b>Octubre</b>	\$12,786.84	\$4,571.42	\$96,977.46	\$0.00	\$1,075,423.84	\$5,806,333.47
<b>Noviembre</b>	\$9,257.31	\$4,571.42	\$115,320.87	\$0.00	\$1,082,259.39	\$5,495,795.41
<b>Diciembre</b>	\$8,241.10	\$4,552.99	\$183,439.89	\$0.00	\$1,129,870.81	\$5,452,994.63
<b>TOTAL</b>	<b>\$86,259.59</b>	<b>\$54,832.48</b>	<b>\$1,136,010.25</b>	<b>\$0.00</b>	<b>\$11,908,946.59</b>	<b>\$70,939,978.04</b>

<sup>1/</sup> Valores calculados según el ROBCP.



## XIX -Monto de Servicios Auxiliares

Cuadro No. 30

<b>Meses</b>	<b>Control Automático de Generación</b>
<b>Enero</b>	\$642,185.40
<b>Febrero</b>	\$757,381.23
<b>Marzo</b>	\$945,444.10
<b>Abril</b>	\$1,011,323.25
<b>Mayo</b>	\$1,361,311.85
<b>Junio</b>	\$1,482,191.81
<b>Julio</b>	\$1,461,844.69
<b>Agosto</b>	\$1,250,781.24
<b>Septiembre</b>	\$1,800,873.10
<b>Octubre</b>	\$2,079,032.92
<b>Noviembre</b>	\$778,489.83
<b>Diciembre</b>	\$685,125.56
<b>TOTAL</b>	<b>\$14,255,984.97</b>



**Unidad de Transacciones, S.A.**

Km 12 ½ carretera al Puerto de La Libertad, Nuevo Cuscatlán, Departamento de La Libertad, El Salvador, Centroamérica

Tel. 2521-7300

Fax. 2521-7301

Correo: [conciliacion@ut.com.sv](mailto:conciliacion@ut.com.sv) [www.ut.com.sv](http://www.ut.com.sv)