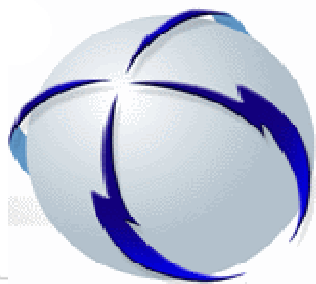


**Unidad de Transacciones, S.A.**



**BOLETÍN ESTADISTICO**  
**Enero - Diciembre 2011**



## CONTENIDO

	Pág.
I- Tasa de crecimiento de la demanda de energía	1
II- Inyección neta por planta	2
III- Inyecciones por recurso y por operador	3
IV- Transacciones Internacionales	4
V- Demanda de energía en el Mercado de Contratos	5-6
VI- Demanda de energía en el Mercado Regulador del Sistema	7
VII- Demanda total de energía en el Mercado Mayorista	8
VIII- Evolución de los precios en el MRS	9
IX- Comercializadores	10
X- Energía no servida y Pérdidas de transmisión	11
XI- Retiro de energía por nodo en la red de transmisión	12-13
XII- Interrupciones de servicio	14
XIII- Límites de voltaje	15
XIV- Programa de mantenimientos mayores	16
XV- Demanda máxima coincidental por recurso	17
XVI- Curvas típicas de carga	18
<b>Día Laboral</b>	18
<b>Día Sábado</b>	19
<b>Día Domingo</b>	20
<b>Estación seca</b>	21
<b>Estación lluviosa</b>	22
XVII- Déficit de Reserva de Potencia	23
XVII- Monto de Servicios Auxiliares	24
<b>Reactivos en Banco de Capacitores</b>	24
<b>Control Automático de Generación</b>	24
<b>Arranque en Cero Voltaje</b>	24
<b>Reserva Fría por Confiabilidad</b>	24
XVIII- Cargos por Operación del Sistema	24
<b>CAREN</b>	24
<b>CARTRA</b>	24
<b>CUST</b>	24
XIV- Cargos del Sistema	25

I- Tasa de crecimiento de la demanda de energía (%)

Cuadro No.1  
(Promedio Móvil 12 M)

Mes/Año	2001	2002	2003	2004	2005	2006	2007	2008	2009	2010	2011
Enero	2.9	-0.6	7.3	3.5	3.3	5.7	8.6	2.9	4.1	-0.1	3.1
Febrero	2.0	0.2	7.3	3.5	3.1	6.3	8.2	3.4	3.3	0.3	2.9
Marzo	1.0	1.0	8.0	3.0	3.0	7.0	7.5	3.2	3.8	0.2	2.6
Abril	0.9	2.0	7.2	2.7	3.9	6.4	7.4	3.8	2.7	1.0	2.0
Mayo	0.5	2.9	6.8	2.4	4.2	6.9	6.7	3.8	2.0	1.9	1.8
Junio	0.0	3.5	6.7	2.5	4.4	7.0	6.4	3.8	1.7	2.1	2.0
Julio	-0.7	4.5	6.1	2.4	4.9	7.2	5.9	3.7	1.3	2.2	2.1
Agosto	-1.2	5.3	5.4	2.9	4.9	7.5	5.2	4.0	0.9	2.5	2.2
Septiembre	-1.4	6.1	4.9	2.9	5.2	7.7	4.7	4.3	0.4	2.7	2.2
Octubre	-1.5	6.6	4.5	2.9	5.1	8.8	3.6	4.4	0.4	2.6	1.7
Noviembre	-2.0	7.4	4.3	2.8	5.1	9.1	3.3	4.0	0.5	2.8	1.6
Diciembre	-2.0	7.9	3.7	3.3	5.1	9.2	3.0	4.1	0.4	2.5	2.1

Gráfico No. 1

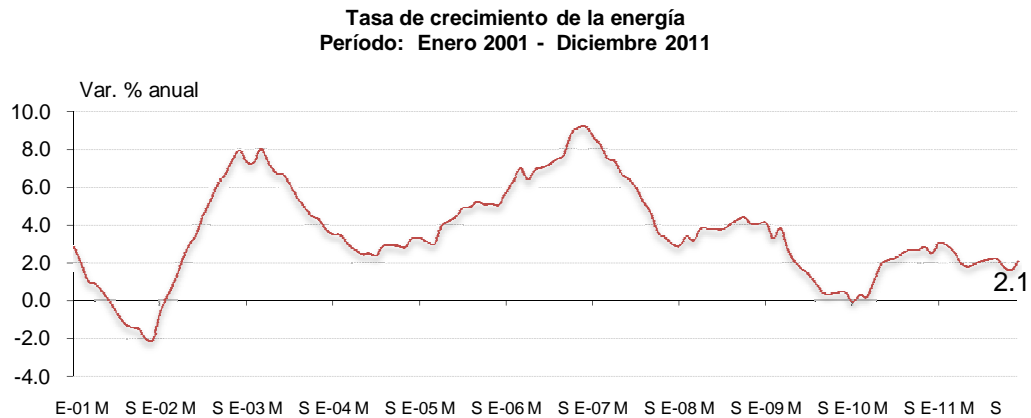
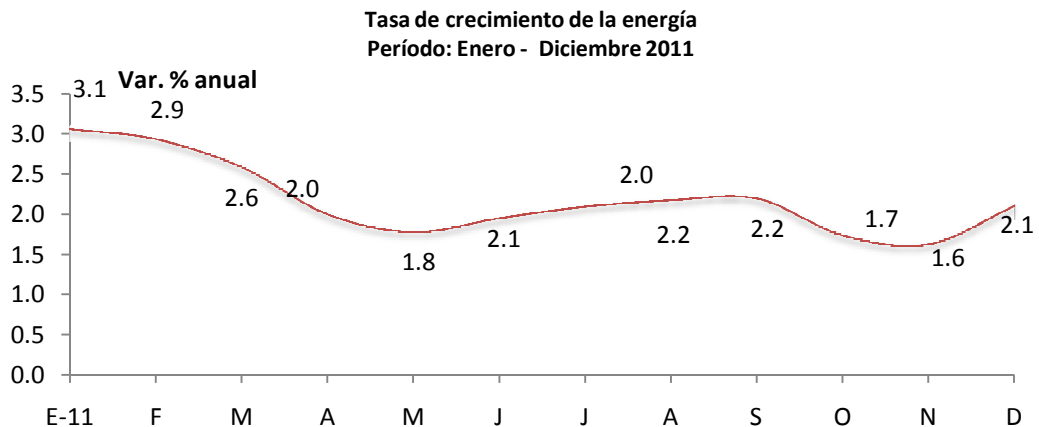


Gráfico No. 2



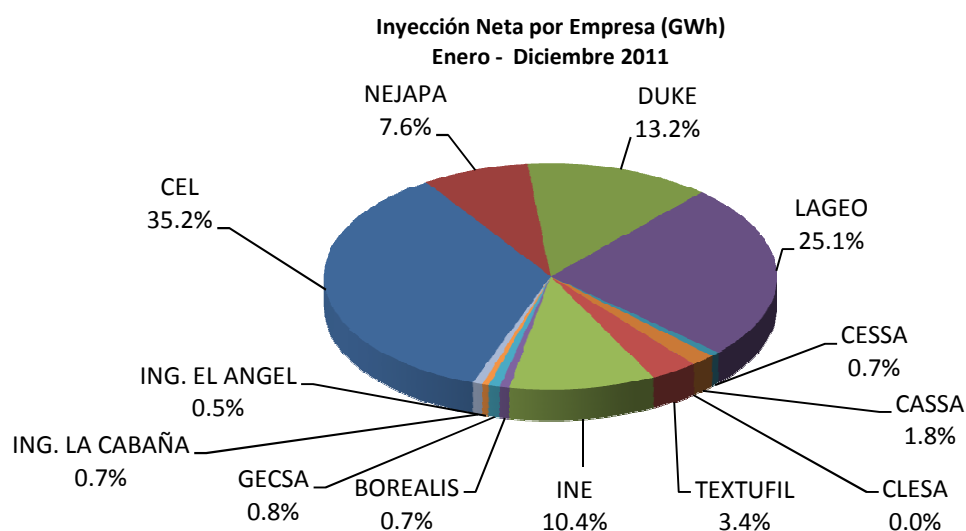
## II- Inyección por planta (GWh)

Cuadro No. 2

Generadores	Ene.	Feb.	Mar.	Abr.	May.	Jun.	Jul.	Ago.	Sep.	Oct.	Nov.	Dic.	Total
<b>Hidroeléctrica</b>	<b>103.9</b>	<b>96.0</b>	<b>119.9</b>	<b>110.8</b>	<b>102.7</b>	<b>130.7</b>	<b>220.2</b>	<b>248.5</b>	<b>287.5</b>	<b>288.6</b>	<b>159.7</b>	<b>138.2</b>	<b>2,006.5</b>
Guajoyo	8.7	7.3	7.5	5.7	1.5	6.4	7.9	10.5	11.7	11.9	11.9	11.1	102.0
Cerrón Grande	36.8	33.1	40.4	37.7	31.7	27.5	47.5	76.6	102.4	109.6	52.2	48.0	643.6
5 de Noviembre	35.9	33.8	43.8	41.2	39.2	42.1	52.6	61.4	52.3	51.6	51.5	46.4	551.8
15 de Septiembre	22.5	21.7	28.2	26.2	30.3	54.7	112.0	99.9	121.1	115.5	44.1	32.7	709.0
<b>Geotérmicas</b>	<b>121.2</b>	<b>94.9</b>	<b>129.1</b>	<b>118.9</b>	<b>126.6</b>	<b>110.5</b>	<b>127.6</b>	<b>124.7</b>	<b>109.9</b>	<b>119.0</b>	<b>122.1</b>	<b>125.5</b>	<b>1,430.0</b>
Ahuachapán	56.4	49.7	57.1	54.4	55.3	42.0	56.5	52.0	55.1	56.5	54.6	56.3	645.8
Berlín	64.8	45.2	72.0	64.6	71.3	68.5	71.1	72.7	54.9	62.5	67.5	69.2	784.2
<b>Térmicas</b>	<b>222.7</b>	<b>243.4</b>	<b>255.7</b>	<b>250.9</b>	<b>272.0</b>	<b>226.1</b>	<b>146.7</b>	<b>122.0</b>	<b>94.8</b>	<b>85.5</b>	<b>186.1</b>	<b>186.4</b>	<b>2,292.3</b>
Acajutla	54.7	59.0	66.3	69.6	84.3	66.6	39.8	53.5	44.7	38.4	75.8	70.7	723.4
Soyapango	0.5	2.3	2.2	3.5	4.9	3.0	0.5	0.8	1.3	2.1	5.1	3.9	30.1
Nejapa Power	40.2	51.4	56.2	56.4	72.2	59.3	27.4	20.2	10.8	9.0	21.7	10.4	435.2
AES Clesa <sup>1/</sup>	0.0	0.0	0.0	0.0	0.0	0.0	0.0	0.0	0.0	0.0	0.0	0.0	0.2
Cessa	4.8	5.2	3.3	2.2	7.7	4.7	3.5	2.2	0.3	0.9	0.4	2.7	37.9
Cassa	20.5	18.4	14.7	13.6	3.4	0.0	0.0	0.0	0.0	0.0	8.80	20.3	99.7
Textufil	19.2	19.7	20.3	22.4	23.6	21.5	17.9	5.1	7.4	7.0	15.9	11.9	192.0
Ine	51.4	57.1	62.0	60.8	57.4	54.3	45.7	39.2	30.2	28.0	52.8	53.1	592.2
Borealis	4.6	4.2	4.5	6.6	7.3	6.9	4.5	0.3	0.0	0.0	0.1	0.0	39.1
GeCSA	7.1	6.5	7.0	6.5	6.9	5.9	4.9	0.3	0.0	0.0	0.1	0.1	45.2
Inm. Apopa	4.0	3.9	3.7	3.6	4.2	3.7	2.4	0.2	0.0	0.0	0.1	1.1	27.1
Ing. El Angel	9.0	8.1	9.0	4.7	0.0	0.0	0.0	0.0	0.0	0.0	2.9	6.5	40.2
Ing. La Cabaña	5.7	4.9	3.3	0.0	0.0	0.0	0.0	0.0	0.0	0.0	1.5	2.6	18.0
Cassa-Com	0.9	2.7	3.2	1.0	0.0	0.0	0.0	0.0	0.0	0.0	0.9	3.0	11.7
DELSUR <sup>1/</sup>	0.0	0.1	0.1	0.1	0.0	0.0	0.0	0.0	0.0	0.0	0.0	0.0	0.3
Edesal <sup>1/</sup>	0.0	0.0	0.0	0.0	0.0	0.0	0.0	0.0	0.0	0.0	0.0	0.0	0.0
<b>Total</b>	<b>447.8</b>	<b>434.3</b>	<b>504.7</b>	<b>480.6</b>	<b>501.3</b>	<b>467.3</b>	<b>494.5</b>	<b>495.1</b>	<b>492.2</b>	<b>493.1</b>	<b>467.8</b>	<b>450.1</b>	<b>5,728.8</b>

<sup>1/</sup> Inyecciones provenientes de la red de distribución

Gráfico No. 3



## III- Inyecciones por recurso y por operador

Cuadro No. 3

Recurso	Inyecciones por Recurso (GWh)												Total
	Ene.	Feb.	Mar.	Abr.	May.	Jun.	Jul.	Ago.	Sep.	Oct.	Nov.	Dic.	
Hidroeléctrico	103.9	96.0	119.9	110.8	102.7	130.7	220.2	248.5	287.5	288.6	159.7	138.2	<b>2,006.5</b>
Geotérmico	121.2	94.9	129.1	118.9	126.6	110.5	127.6	124.7	109.9	119.0	122.1	125.5	<b>1,430.0</b>
Térmico	222.7	243.4	255.7	250.9	272.0	226.1	146.7	122.0	94.8	85.5	185.2	183.4	<b>2,288.4</b>
Importaciones	37.8	29.7	20.1	13.9	19.4	21.1	14.3	3.4	4.3	3.9	14.3	33.6	<b>215.8</b>
<b>Total</b>	<b>485.6</b>	<b>463.9</b>	<b>524.8</b>	<b>494.5</b>	<b>520.7</b>	<b>488.3</b>	<b>508.8</b>	<b>498.6</b>	<b>496.5</b>	<b>497.0</b>	<b>481.3</b>	<b>480.7</b>	<b>5,940.7</b>

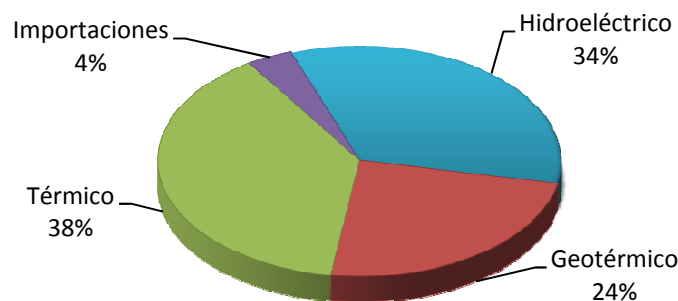
Cuadro No. 4

Participante de Mercado	Inyección nacional por Participante de Mercado (GWh)												Total
	Ene.	Feb.	Mar.	Abr.	May.	Jun.	Jul.	Ago.	Sep.	Oct.	Nov.	Dic.	
Cel	103.9	96.0	119.9	110.8	102.7	130.7	220.2	248.5	287.5	288.6	159.7	138.2	<b>2,006.5</b>
Nejapa Power	40.2	51.4	56.2	56.4	72.2	59.3	27.4	20.2	10.8	9.0	21.7	10.4	<b>435.2</b>
Duke Energy	55.2	61.3	68.4	73.1	89.2	69.7	40.3	54.3	46.0	40.6	80.9	74.6	<b>753.5</b>
LaGeo	121.2	94.9	129.1	118.9	126.6	110.5	127.6	124.7	109.9	119.0	122.1	125.5	<b>1,430.0</b>
Cessa	4.8	5.2	3.3	2.2	7.7	4.7	3.50	2.2	0.3	0.9	0.4	2.7	<b>37.9</b>
Cassa	20.5	18.4	14.7	13.6	3.4	0.0	0.0	0.0	0.0	0.0	8.8	20.3	<b>99.7</b>
Textufile	19.2	19.7	20.3	22.4	23.6	21.5	17.9	5.1	7.4	7.0	15.9	11.9	<b>192.0</b>
Ine, S.A.	51.4	57.1	62.0	60.8	57.4	54.3	45.7	39.2	30.2	28.0	52.8	53.1	<b>592.2</b>
AES Clesa 1/	0.0	0.0	0.0	0.0	0.0	0.0	0.0	0.0	0.0	0.0	0.0	0.0	<b>0.2</b>
Borealis	4.6	4.2	4.5	6.6	7.3	6.9	4.5	0.3	0.0	0.0	0.1	0.0	<b>39.1</b>
Gecsa	7.1	6.5	7.0	6.5	6.9	5.9	4.9	0.3	0.0	0.0	0.1	0.1	<b>45.2</b>
Inmobiliaria Apo	4.0	3.9	3.7	3.6	4.2	3.7	2.4	0.2	0.0	0.0	0.1	1.1	<b>27.1</b>
Ing. El Angel	9.0	8.1	9.0	4.7	0.0	0.0	0.0	0.0	0.0	0.0	2.9	6.5	<b>40.2</b>
Ing. La Cabaña	5.7	4.9	3.3	0.0	0.0	0.0	0.0	0.0	0.0	0.0	1.5	2.6	<b>18.0</b>
Cassa-Com	0.9	2.7	3.2	1.0	0.0	0.0	0.0	0.0	0.0	0.0	0.9	3.0	<b>11.7</b>
DELSUR 1/	0.0	0.1	0.1	0.1	0.0	0.0	0.0	0.0	0.0	0.0	0.0	0.0	<b>0.3</b>
Edesal 1/	0.0	0.0	0.0	0.0	0.0	0.0	0.0	0.0	0.0	0.0	0.0	0.0	<b>0.0</b>
<b>Total</b>	<b>447.8</b>	<b>434.3</b>	<b>504.7</b>	<b>480.6</b>	<b>501.3</b>	<b>467.3</b>	<b>494.5</b>	<b>495.1</b>	<b>492.2</b>	<b>493.1</b>	<b>467.8</b>	<b>450.1</b>	<b>5,728.8</b>

<sup>1/</sup> Inyecciones provenientes de la red de distribución

Gráfico No. 4

Inyección por Recurso (GWh)  
Enero - Diciembre 2011



## IV- Transacciones Internacionales

Cuadro No. 5

Importaciones (GWh)													
Participante de Mercado	Ene.	Feb.	Mar.	Abr.	May.	Jun.	Jul.	Ago.	Sep.	Oct.	Nov.	Dic.	Total
CLESA	0.7	0.0	0.0	0.0	0.0	0.0	0.0	0.0	0.0	0.0	0.0	0.0	0.7
EXCELERGY	8.4	5.0	2.1	1.0	2.1	3.7	1.2	0.0	0.0	0.1	1.1	2.3	27.2
CENERGICA	2.3	0.7	0.2	0.0	0.0	0.0	0.0	0.00	0.0	0.1	0.0	5.2	8.5
MERCELEC	11.7	10.1	5.7	2.6	2.3	3.4	1.2	0.2	0.1	0.3	1.5	7.4	46.6
ORIGEM	0.5	0.0	0.0	0.0	0.0	0.0	0.0	0.0	0.0	0.0	0.0	0.5	1.0
LYNX	0.0	0.0	0.0	0.0	0.0	0.0	0.0	0.0	0.0	0.0	0.0	0.0	-
CECAM	9.7	7.3	3.9	2.3	2.5	2.5	0.6	0.0	0.1	0.2	2.8	5.0	36.9
DELSUR	0.0	0.0	0.0	0.0	0.0	0.0	0.0	0.0	0.0	0.0	0.0	0.0	0.01
CENER	0.1	0.0	0.1	0.1	0.0	0.0	0.0	0.0	0.0	0.0	0.1	0.5	1.04
DEI-Com	0.0	2.6	3.8	3.7	9.2	8.4	8.1	0.0	1.1	0.0	3.4	6.7	47.03
INE-Com	4.3	3.9	4.3	4.1	3.2	3.1	3.1	3.2	3.1	3.2	5.3	6.0	46.84
<b>Total</b>	<b>37.8</b>	<b>29.7</b>	<b>20.1</b>	<b>13.9</b>	<b>19.4</b>	<b>21.1</b>	<b>14.3</b>	<b>3.4</b>	<b>4.3</b>	<b>3.9</b>	<b>14.3</b>	<b>33.6</b>	<b>215.8</b>

Cuadro No. 6

Exportaciones (GWh)													
Participante de Mercado	Ene.	Feb.	Mar.	Abr.	May.	Jun.	Jul.	Ago.	Sep.	Oct.	Nov.	Dic.	Total
Excelergy	0.0	0.0	0.4	0.4	0.2	0.0	0.0	3.5	4.8	2.7	2.0	0.5	14.5
Cenérgica	0.8	2.0	6.3	4.8	2.7	1.2	1.3	0.5	1.2	3.2	0.8	0.2	25.0
Merelec	0.0	0.0	4.1	4.1	2.4	0.3	5.3	6.4	6.5	5.9	0.1	0.0	35.2
Origem	0.0	0.0	0.0	0.0	0.0	0.0	0.0	0.0	0.0	0.0	0.0	0.0	0.0
Lynx	0.0	0.0	0.0	0.0	0.0	0.0	0.0	0.0	0.0	0.0	0.0	0.0	-
Abruzzo	0.0	0.0	0.0	0.0	0.0	0.0	0.0	0.0	0.0	0.0	0.0	0.0	-
Ine-Com	0.0	0.0	0.0	0.0	0.0	0.1	2.4	0.0	3.1	6.5	0.0	0.0	12.1
Cecam	0.0	0.0	0.0	0.3	0.1	0.0	0.5	1.8	2.9	5.5	2.8	0.8	14.8
<b>Total</b>	<b>0.8</b>	<b>2.0</b>	<b>10.7</b>	<b>9.6</b>	<b>5.5</b>	<b>1.6</b>	<b>9.6</b>	<b>12.2</b>	<b>18.4</b>	<b>24.0</b>	<b>5.8</b>	<b>1.4</b>	<b>101.6</b>

Cuadro No. 7

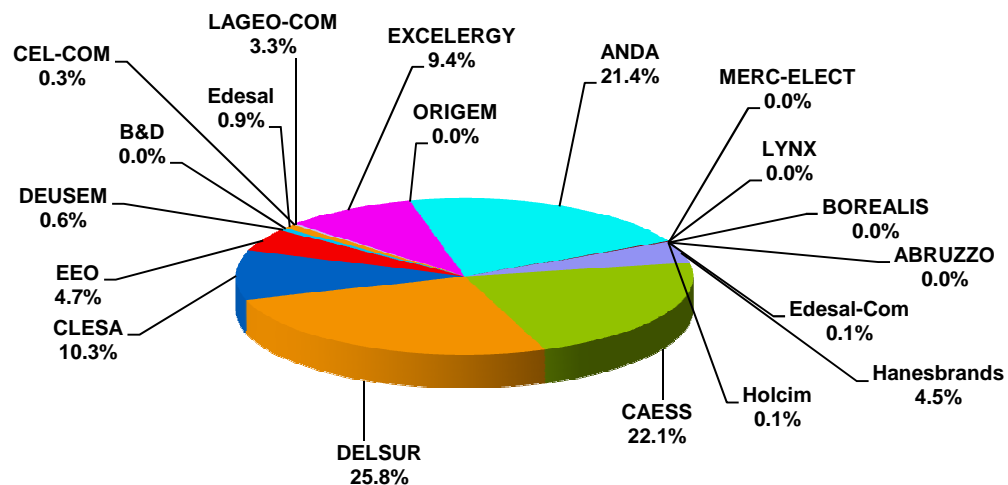
Transacciones por país						
Mes	Guatemala		Honduras		Total	
	Expor	Impor.	Expor	Impor.	Expor	Impor.
Ene	0.0	13.66	0.81	24.13	0.8	37.8
Feb	0.0	14.50	2.01	15.15	2.0	29.7
Mar	0.0	13.26	10.73	6.81	10.7	20.1
Abr	0.0	12.8	9.6	1.1	9.6	13.9
May	0.0	16.3	5.5	3.1	5.5	19.4
Jun	0.0	14.4	1.6	6.7	1.6	21.1
Jul	0.0	14.1	9.6	0.2	9.6	14.3
Ago	0.0	3.4	12.2	0.0	12.2	3.4
Sep	0.0	4.3	18.4	0.0	18.4	4.3
Oct	0.1	3.5	23.8	0.5	24.0	3.9
Nov	0.0	11.8	5.7	2.5	5.8	14.3
Dic	0.0	21.7	1.4	11.9	1.4	33.6
<b>Total</b>	<b>0.2</b>	<b>143.8</b>	<b>101.4</b>	<b>71.9</b>	<b>101.6</b>	<b>215.8</b>

## V- Demanda de energía en el Mercado de Contratos (Bilaterales)

Cuadro No. 8

Participante de Mercado	Contratos (GWh)												Total
	Ene.	Feb.	Mar.	Abr.	May.	Jun.	Jul.	Ago.	Sep.	Oct.	Nov.	Dic.	
CAESS	29.9	50.2	30.6	23.2	38.9	35.6	33.7	16.2	19.4	20.0	19.4	20.0	337.1
DELSUR	33.6	30.3	33.6	32.5	33.6	32.5	33.6	33.6	31.5	33.6	32.5	33.5	394.2
CLESA	12.6	19.9	16.1	13.2	20.3	19.5	19.0	8.3	7.5	7.7	6.5	6.7	157.3
EEO	5.5	11.4	8.5	6.6	10.6	9.8	9.3	2.2	1.9	1.9	1.9	1.9	71.5
DEUSEM	0.7	1.8	1.1	0.8	1.5	1.4	1.3	0.0	0.0	0.0	0.0	0.0	8.5
B&D	0.0	0.0	0.0	0.0	0.0	0.0	0.0	0.0	0.0	0.0	0.0	0.0	0.0
Edesal	1.1	1.0	1.1	1.1	1.1	1.1	1.1	1.1	1.1	1.1	1.1	1.1	13.3
CEL-COM	0.3	0.3	0.3	0.3	0.3	0.3	0.3	0.3	0.3	0.3	0.3	0.3	3.9
LAGEO-COM	0.0	0.0	0.0	0.0	0.0	0.0	0.0	0.0	0.0	0.0	0.0	0.0	0.0
EXCELERGY	11.8	11.0	13.2	12.8	12.5	11.8	12.1	11.8	11.4	11.9	11.3	11.7	143.2
ORIGEM	0.0	0.0	0.0	0.0	0.0	0.0	0.0	0.0	0.0	0.0	0.0	0.0	0.0
ANDA	28.4	25.6	28.4	27.2	27.6	25.7	28.4	28.4	27.5	23.7	27.3	28.2	326.1
LYNX	0.0	0.0	0.0	0.0	0.0	0.0	0.0	0.0	0.0	0.0	0.0	0.0	0.0
Holcim	0.2	0.2	0.2	0.2	0.2	0.2	0.2	0.2	0.2	0.2	0.2	0.2	2.1
MERC-ELECT	0.0	0.0	0.0	0.0	0.0	0.0	0.0	0.0	0.0	0.0	0.0	0.0	0.0
ABRUZZO	0.0	0.0	0.0	0.0	0.0	0.0	0.0	0.0	0.0	0.0	0.0	0.0	0.0
BOREALIS	0.0	0.0	0.0	0.0	0.0	0.0	0.0	0.0	0.0	0.0	0.0	0.0	0.0
Edesal-Com	0.0	0.4	0.6	0.0	0.0	0.0	0.0	0.0	0.0	0.0	0.0	0.0	1.0
Hanesbrands	4.8	5.2	6.1	6.0	6.6	6.4	6.6	6.4	5.8	6.0	5.0	3.8	68.5
CECAM	0.0	0.0	0.0	0.0	0.0	0.0	0.0	0.0	0.0	0.0	0.0	0.0	0.0
Ine-Com	0.0	0.0	0.0	0.0	0.0	0.0	0.0	0.0	0.0	0.0	0.0	0.0	0.0
<b>Total</b>	<b>128.8</b>	<b>157.3</b>	<b>139.9</b>	<b>123.7</b>	<b>153.3</b>	<b>144.2</b>	<b>145.5</b>	<b>108.5</b>	<b>106.4</b>	<b>106.3</b>	<b>105.4</b>	<b>107.5</b>	<b>1,526.9</b>

Gráfico No. 5

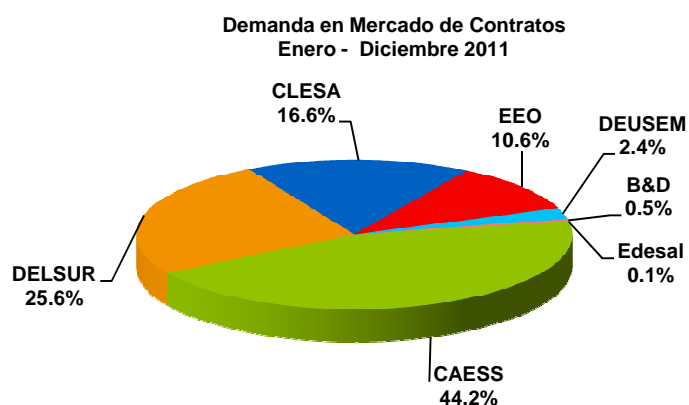
Demanda en Mercado de Contratos  
Enero - Diciembre 2011

## V- Demanda de energía en el Mercado de Contratos (Libre Concurrencia)

Cuadro No. 9

Participante de Mercado	Contratos (GWh)												Total
	Ene.	Feb.	Mar.	Abr.	May.	Jun.	Jul.	Ago.	Sep.	Oct.	Nov.	Dic.	
CAESS	0.0	0.0	0.0	0.0	0.0	0.0	0.0	109.6	107.1	109.5	105.1	106.5	538.0
DELSUR	0.0	0.0	0.0	0.0	0.0	0.0	0.0	63.4	62.4	63.7	60.1	62.1	311.7
CLESA	0.0	0.0	0.0	0.0	0.0	0.0	0.0	40.5	39.1	40.8	40.1	42.2	202.7
EEO	0.0	0.0	0.0	0.0	0.0	0.0	0.0	26.3	25.4	26.0	24.9	26.6	129.1
DEUSEM	0.0	0.0	0.0	0.0	0.0	0.0	0.0	6.0	5.8	6.0	5.7	5.7	29.2
B&D	0.0	0.0	0.0	0.0	0.0	0.0	0.0	1.2	1.3	1.3	1.3	1.2	6.3
Edesal	0.0	0.0	0.0	0.0	0.0	0.0	0.0	0.1	0.1	0.1	0.1	0.3	0.7
<b>Total</b>	<b>0.0</b>	<b>0.0</b>	<b>0.0</b>	<b>0.0</b>	<b>0.0</b>	<b>0.0</b>	<b>0.0</b>	<b>247.2</b>	<b>241.1</b>	<b>247.4</b>	<b>237.4</b>	<b>244.6</b>	<b>1,217.8</b>

Gráfico No. 6





## VI- Demanda de energía en el Mercado Regulador del Sistema

Cuadro No. 10

Participante de Mercado	MRS (GWh)												Total
	Ene.	Feb.	Mar.	Abr.	May.	Jun.	Jul.	Ago.	Sep.	Oct.	Nov.	Dic.	
CAESS	158.8	129.9	168.0	163.6	162.4	156.9	159.4	60.9	58.3	53.3	59.2	60.3	1,390.9
DELSUR	65.2	63.0	68.9	63.5	69.9	68.2	71.2	8.6	8.7	4.3	10.7	9.1	511.2
CLESA	63.8	52.0	64.2	64.4	61.2	53.3	53.3	22.1	22.7	20.4	24.9	25.8	528.1
EEO	41.3	32.3	40.9	41.2	39.0	36.3	37.0	18.4	17.3	15.9	18.2	17.9	355.8
DEUSEM	9.8	8.1	9.6	9.6	9.7	8.9	9.2	4.6	4.3	4.0	4.4	4.9	87.1
B&D	2.3	2.2	2.5	2.1	2.5	2.3	2.3	0.5	1.0	1.3	1.1	0.3	20.1
Edesal	0.7	1.0	1.0	0.8	0.9	0.8	0.8	0.7	0.7	0.8	0.8	0.6	9.5
EXCELERGY	0.0	0.2	0.8	0.5	2.0	2.3	1.9	1.8	2.1	0.0	0.0	-0.3	11.3
CEL-COM	0.0	0.0	0.0	0.0	0.0	0.0	0.0	0.0	0.0	0.0	0.0	0.0	0.0
LAGEO-COM	0.0	0.0	0.0	0.0	0.0	0.0	0.0	0.0	0.0	0.0	0.0	0.0	0.0
Cenergica	0.0	0.0	0.0	0.0	0.0	0.0	0.0	0.0	0.0	0.0	0.0	0.0	0.0
MER-ELEC	0.0	0.0	0.0	0.0	0.0	0.0	0.0	0.0	0.0	0.0	0.0	0.0	0.0
ORIGEM	0.0	0.0	0.0	0.0	0.0	0.0	0.0	0.0	0.0	0.0	0.0	0.0	0.0
LYNX	0.0	0.0	0.0	0.0	0.0	0.0	0.0	0.0	0.0	0.0	0.0	0.0	0.0
Abruzzo	0.0	0.0	0.0	0.1	0.1	0.1	0.1	0.1	0.1	0.1	0.1	0.1	0.7
Edesal-Com	0.7	0.6	0.7	0.7	0.7	0.7	0.8	0.8	0.7	0.8	0.7	0.8	8.7
Ine-Com	0.0	0.0	0.0	0.0	0.0	0.0	0.0	0.0	0.0	0.0	0.0	0.0	0.0
Borealis	0.0	0.0	0.0	0.0	0.0	0.0	0.0	0.0	0.0	0.0	0.0	0.0	0.3
Gecsa	0.0	0.0	0.0	0.0	0.0	0.0	0.0	0.0	0.1	0.1	0.0	0.1	0.3
ANDA	-1.0	0.1	0.2	-0.4	-1.8	-0.2	-3.1	-4.4	-2.8	0.5	-2.1	-2.0	-17.0
INVINTER	0.1	1.3	1.3	0.8	1.4	1.0	1.8	1.2	1.4	1.1	1.4	0.9	13.7
CEL	0.3	0.3	0.3	0.3	0.4	0.3	0.1	0.0	0.0	0.0	0.2	0.3	2.6
Nejapa	0.1	0.0	0.0	0.0	0.0	0.0	0.3	0.4	0.4	0.4	0.3	0.4	2.3
LAGEO	0.3	0.2	0.2	0.2	0.2	0.3	0.3	0.3	0.9	0.3	0.2	0.8	4.2
DUKE	0.7	0.6	0.7	0.7	0.7	0.8	0.8	0.7	0.2	0.8	0.9	0.2	7.9
Holcim	1.5	1.2	3.3	3.1	0.4	0.6	3.3	1.1	1.5	3.7	2.8	1.8	24.3
CASSA	0.0	0.1	0.0	0.0	0.3	0.4	0.4	0.3	0.4	0.4	0.2	0.0	2.6
INE	0.0	0.0	0.0	0.0	0.0	0.0	0.0	0.1	0.1	0.1	0.0	0.0	0.4
Consortio Int.	0.8	0.7	0.9	0.6	0.9	0.8	0.8	0.8	0.8	0.7	0.6	0.8	9.0
Textufile	0.0	0.0	0.0	0.0	0.0	0.0	0.0	0.2	0.3	0.3	0.5	0.4	1.8
Inm. Apopa	0.0	0.0	0.0	0.0	0.0	0.0	0.0	0.0	0.0	0.0	0.0	0.0	0.1
Ingenio El Ángel	0.0	0.0	0.0	0.0	0.1	0.1	0.1	0.1	0.1	0.2	0.1	0.0	1.0
Ingenio La Cabañ.	0.0	0.0	0.0	0.0	0.0	0.0	0.0	0.0	0.0	0.0	0.0	0.0	0.0
Hanesbrands	-0.4	0.0	-0.1	-0.2	-0.5	-0.2	-0.5	-0.8	-0.6	-0.6	-0.1	-0.3	-4.2
Cassa-Com	0.1	0.0	0.0	0.0	0.0	0.1	0.1	0.1	0.1	0.1	0.1	0.0	0.8
American Park	0.7	0.4	1.1	1.6	2.7	3.4	4.1	3.0	4.0	3.2	3.7	2.2	30.3
Abruzzo-Dis	1.7	2.0	1.6	0.5	0.1	0.1	0.2	0.2	0.1	0.2	0.0	0.5	7.2
<b>Total</b>	<b>347.5</b>	<b>296.4</b>	<b>366.0</b>	<b>353.6</b>	<b>353.5</b>	<b>337.5</b>	<b>344.7</b>	<b>121.8</b>	<b>123.0</b>	<b>112.3</b>	<b>129.1</b>	<b>125.5</b>	<b>3,010.9</b>

Los valores negativos corresponden a las desviaciones de contratos que fueron inyectadas al MRS, superando el valor total de sus retiros.

## VII- Demanda total de energía en el Mercado Mayorista

Cuadro No. 11

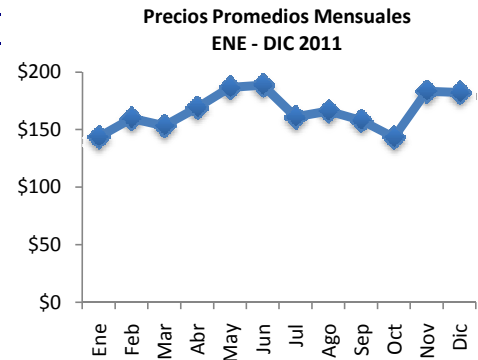
Demanda Total de Energía (Contratos + MRS) GWh													
Participante de Mercado	Ene.	Feb.	Mar.	Abr.	May.	Jun.	Jul.	Ago.	Sep.	Oct.	Nov.	Dic.	Total
CAESS	188.7	180.1	198.6	186.8	201.4	192.5	193.1	186.6	184.8	182.8	183.7	186.9	2,266.0
DELSUR	98.7	93.3	102.4	96.0	103.4	100.7	104.7	105.6	102.7	101.5	103.4	104.7	1,217.1
CLESA	76.4	71.9	80.3	77.6	81.5	72.8	72.3	70.9	69.2	69.0	71.5	74.7	888.1
EEO	46.8	43.6	49.5	47.9	49.7	46.1	46.3	46.9	44.5	43.8	44.9	46.4	556.4
DEUSEM	10.4	9.9	10.7	10.4	11.3	10.3	10.5	10.6	10.1	10.0	10.1	10.6	124.9
B&D	2.3	2.2	2.5	2.1	2.5	2.3	2.3	1.7	2.2	2.6	2.4	1.5	26.5
Edesal	1.8	2.1	2.1	1.8	2.0	1.9	2.0	1.9	1.9	2.0	2.0	2.0	23.6
EXCELERGY	11.8	11.2	14.0	13.3	14.5	14.1	13.9	13.7	13.5	11.8	11.3	11.3	154.5
CEL-COM	0.3	0.3	0.3	0.3	0.3	0.3	0.3	0.3	0.3	0.3	0.3	0.3	3.9
LAGEO-COM	0.0	0.0	0.0	0.0	0.0	0.0	0.0	0.0	0.0	0.0	0.0	0.0	0.0
Cenergica	0.0	0.0	0.0	0.0	0.0	0.0	0.0	0.0	0.0	0.0	0.0	0.0	0.0
MER-ELEC	0.0	0.0	0.0	0.0	0.0	0.0	0.0	0.0	0.0	0.0	0.0	0.0	0.0
ORIGEM	0.0	0.0	0.0	0.0	0.0	0.0	0.0	0.0	0.0	0.0	0.0	0.0	0.0
LYNX	0.0	0.0	0.0	0.0	0.0	0.0	0.0	0.0	0.0	0.0	0.0	0.0	0.0
Abruzzo	0.0	0.0	0.0	0.1	0.1	0.1	0.1	0.1	0.1	0.1	0.1	0.1	0.7
Edesal-Com	0.7	1.0	1.3	0.7	0.7	0.7	0.8	0.8	0.7	0.8	0.7	0.8	9.7
Ine-Com	0.0	0.0	0.0	0.0	0.0	0.0	0.0	0.0	0.0	0.0	0.0	0.0	0.0
Borealis	0.0	0.0	0.0	0.0	0.0	0.0	0.0	0.0	0.0	0.0	0.0	0.0	0.3
Gecsa	0.0	0.0	0.0	0.0	0.0	0.0	0.0	0.0	0.1	0.1	0.0	0.1	0.3
ANDA	27.4	25.7	28.6	26.7	25.7	25.5	25.3	24.0	24.7	24.2	25.2	26.2	309.1
INVINTER	0.1	1.3	1.3	0.8	1.4	1.0	1.8	1.2	1.4	1.1	1.4	0.9	13.7
CEL	0.3	0.3	0.3	0.3	0.4	0.3	0.1	0.0	0.0	0.0	0.2	0.3	2.6
Nejapa	0.1	0.0	0.0	0.0	0.0	0.0	0.3	0.4	0.4	0.4	0.3	0.4	2.3
LAGEO	0.3	0.2	0.2	0.2	0.2	0.3	0.3	0.3	0.9	0.3	0.2	0.8	4.2
DUKE	0.7	0.6	0.7	0.7	0.7	0.8	0.8	0.7	0.2	0.8	0.9	0.2	7.9
Holcim	1.7	1.4	3.5	3.2	0.6	0.8	3.4	1.2	1.7	3.9	2.9	1.9	26.4
CASSA	0.0	0.1	0.0	0.0	0.3	0.4	0.4	0.3	0.4	0.4	0.2	0.0	2.6
INE	0.0	0.0	0.0	0.0	0.0	0.0	0.0	0.1	0.1	0.1	0.0	0.0	0.4
Consorcio Int.	0.8	0.7	0.9	0.6	0.9	0.8	0.8	0.8	0.8	0.7	0.6	0.8	9.0
Textufile	0.0	0.0	0.0	0.0	0.0	0.0	0.0	0.2	0.3	0.3	0.5	0.4	1.8
Inm. Apopa	0.0	0.0	0.0	0.0	0.0	0.0	0.0	0.0	0.0	0.0	0.0	0.0	0.1
Ingenio El Ángel	0.0	0.0	0.0	0.0	0.1	0.1	0.1	0.1	0.1	0.2	0.1	0.0	1.0
Ingenio La Cabaña	0.0	0.0	0.0	0.0	0.0	0.0	0.0	0.0	0.0	0.0	0.0	0.0	0.0
Hanesbrands	4.4	5.1	6.0	5.8	6.1	6.2	6.1	5.7	5.1	5.4	4.9	3.5	64.3
Cassa-Com	0.1	0.0	0.0	0.0	0.0	0.1	0.1	0.1	0.1	0.1	0.1	0.0	0.8
American Park	0.7	0.4	1.1	1.6	2.7	3.4	4.1	3.0	4.0	3.2	3.7	2.2	30.3
Abruzzo-Dis	1.7	2.0	1.6	0.5	0.1	0.1	0.2	0.2	0.1	0.2	0.0	0.5	7.2
<b>Total</b>	<b>476.4</b>	<b>453.7</b>	<b>506.0</b>	<b>477.3</b>	<b>506.8</b>	<b>481.7</b>	<b>490.2</b>	<b>477.5</b>	<b>470.5</b>	<b>466.1</b>	<b>471.9</b>	<b>477.6</b>	<b>5,755.6</b>

## VIII- Evolución de los precios en el MRS

Cuadro No. 12

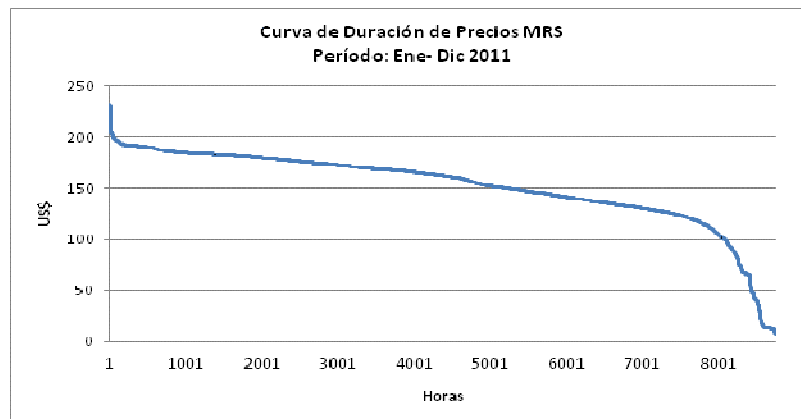
Mes	Promedio	Variaciones %			
		Mensual	Anual	Acumulada	Prom. Anual
Ene	143.53	4.46	7.91	4.46	127.2
Feb	159.67	11.25	8.17	16.21	128.2
Mar	153.27	-4.01	3.04	11.54	128.6
Abr	169.10	10.33	10.59	23.07	129.9
May	186.68	10.40	28.00	35.86	133.3
Jun	188.54	1.00	64.54	37.21	139.5
Jul	160.98	-14.62	64.33	17.16	144.7
Ago	166.11	3.18	88.94	20.89	151.3
Sep	158.16	-4.78	70.91	15.11	156.7
Oct	143.27	-9.41	21.28	4.27	158.8
Nov	183.38	28.00	31.77	33.46	162.5
Dic	182.16	-0.67	32.57	32.57	166.2

Gráfico No. 7



Nota: a partir del 1 de Agosto de 2011 el precio de la energía ha sido calculado con base a lo establecido en el Reglamento de Operación Basado en Costos de Producción (ROBCP)

Gráfico No. 8



Cuadro No. 13

Mes	Pi	Var.%	Inyecciones por planta				Inyección Total	%	
			Mensual	Acaj-u1	Acaj-u2	Acaj-u4			Acaj-u5
ene-11	2.30	25.7	267.7	99.9	50.8	112.9	531.2	487,654.0	0.11
feb-11	2.38	3.5	0.0	0.0	81.9	228.2	310.1	465,902.4	0.07
mar-11	2.15	-9.7	0.0	0.0	129.6	0.0	129.6	527,380.1	0.02
abr-11	2.04	-5.1	355.0	1,696.9	284.9	631.5	2,968.3	497,283.8	0.60
may-11	3.25	59.3	4,127.4	6,367.8	569.2	1,791.7	12,856.1	523,878.4	2.45
jun-11	6.84	110.5	2,929.1	4,994.5	333.5	1,389.8	9,647.0	493,298.7	1.96
jul-11	4.31	-37.0	274.1	237.9	144.3	523.4	1,179.8	500,968.2	0.24
ago-11	0.00	0.0	0.0	0.0	0.0	0.0	0.0	0.0	0.00
sep-11	0.00	0.0	0.0	0.0	0.0	0.0	0.0	0.0	0.00
oct-11	0.00	0.0	0.0	0.0	0.0	0.0	0.0	0.0	0.00
nov-11	0.00	0.0	0.0	0.0	0.0	0.0	0.0	0.0	0.00
dic-11	0.00	0.0	0.0	0.0	0.0	0.0	0.0	0.0	0.00

## IX- Comercializadores

Cuadro No. 14

Inyecciones (GWh)													
Participante de Mercado	Ene	Feb	Mar	Abr	May	Jun	Jul	Ago	Sep	Oct	Nov	Dic	Total
CECAM, S.A. DE C.V.	9.7	7.3	3.9	2.3	2.5	2.5	0.6	0.0	0.1	0.2	2.8	5.0	36.9
CENER S. A. de C.V.	0.1	0.0	0.1	0.1	0.0	0.0	0.0	0.0	0.0	0.0	0.1	0.5	1.0
Compañía de Energía de Centroamérica S.A. de C.V.	2.3	0.7	0.2	0.0	0.0	0.0	0.0	0.0	0.0	0.0	0.0	0.0	3.2
Energía Borealis LTDA. DE C.V	4.6	4.2	4.5	6.6	7.3	6.9	4.5	0.3	0.0	0.0	0.1	0.0	39.1
Excenergy S.A. de C.V.	8.4	5.0	2.1	1.0	2.1	3.7	1.2	0.0	0.0	0.1	1.1	2.3	27.2
GENERADORA ELECTRICA CENTRAL S.A. DE C.V.	7.1	6.5	7.0	6.5	6.9	5.9	4.9	0.3	0.0	0.0	0.1	0.1	45.2
INE S.A. DE C.V. (COM)	4.3	3.9	4.3	4.1	3.2	3.1	3.1	3.2	3.1	3.2	5.3	6.0	46.8
INGENIO EL ANGEL, S.A. de C.V.	9.0	8.1	9.0	4.7	0.0	0.0	0.0	0.0	0.0	0.0	2.9	6.5	40.2
INGENIO LA CABAÑA. S.A. DE C.V.	5.7	4.9	3.3	0.0	0.0	0.0	0.0	0.0	0.0	0.0	1.5	2.6	18.0
Inmobiliaria Apopa S.A. de C.V.	4.0	3.9	3.7	3.6	4.2	3.7	2.4	0.2	0.0	0.0	0.1	1.1	27.1
Mercados Electricos S.A. de C.V.	11.7	10.1	5.7	2.6	2.3	3.4	1.2	0.2	0.1	0.3	1.5	7.4	46.6
ORIGEM S.A. de C.V.	0.5	0.0	0.0	0.0	0.0	0.0	0.0	0.0	0.0	0.0	0.0	0.5	1.0
TEXTUFIL S.A. De C.V.	19.2	19.7	20.3	22.4	23.6	21.5	17.9	5.1	7.4	7.0	15.9	11.9	192.0
DEI-Comercializador	0.0	2.6	3.8	3.7	9.2	8.4	8.1	0.0	1.1	0.0	3.4	6.7	47.0
Cassa-Comercializador	0.9	2.7	3.2	1.0	0.0	0.0	0.0	0.0	0.0	0.0	0.9	3.0	11.7
<b>Total</b>	<b>87.7</b>	<b>79.6</b>	<b>71.0</b>	<b>58.7</b>	<b>61.4</b>	<b>59.0</b>	<b>44.0</b>	<b>9.4</b>	<b>11.7</b>	<b>10.9</b>	<b>35.9</b>	<b>53.6</b>	<b>583.1</b>

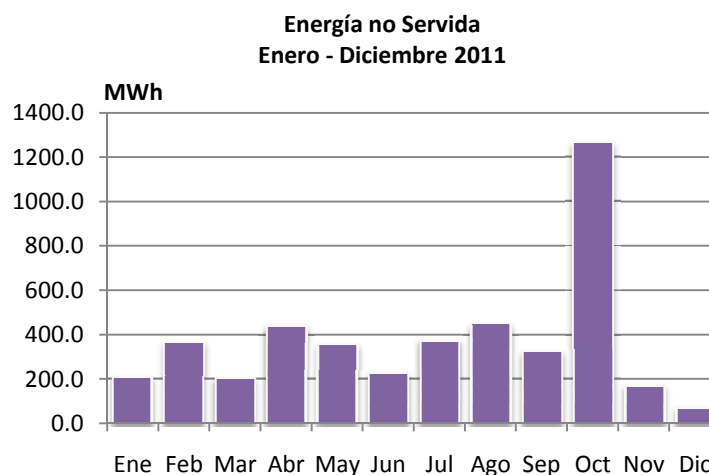
Retiros (GWh)													
Participante de Mercado	Ene	Feb	Mar	Abr	May	Jun	Jul	Ago	Sep	Oct	Nov	Dic	Total
ABRUZZO S.A. DE C.V.	0.0	0.0	0.0	0.1	0.1	0.1	0.1	0.1	0.1	0.1	0.1	0.1	0.7
CECAM, S.A. DE C.V.	0.0	0.0	0.0	0.3	0.1	0.0	0.5	1.8	2.9	5.5	2.8	0.8	14.8
Comisión Ejecutiva Hidroeléctrica del Rio Lempa (COM)	0.3	0.3	0.3	0.3	0.3	0.3	0.3	0.3	0.3	0.3	0.3	0.3	3.9
Compañía de Energía de Centroamérica S.A. de C.V.	0.8	2.0	6.3	4.8	2.7	1.2	1.3	0.5	1.2	3.2	0.8	0.2	25.0
EDESAL S.A. de C.V. (COM)	0.7	1.0	1.3	0.7	0.7	0.7	0.8	0.8	0.7	0.8	0.7	0.8	9.7
Energía Borealis LTDA. DE C.V	0.0	0.0	0.0	0.0	0.0	0.0	0.0	0.0	0.0	0.0	0.0	0.0	0.3
Excenergy S.A. de C.V.	11.8	11.2	14.3	13.7	14.7	14.1	13.9	17.2	18.3	14.6	13.3	11.8	168.9
GENERADORA ELECTRICA CENTRAL S.A. DE C.V.	0.0	0.0	0.0	0.0	0.0	0.0	0.0	0.0	0.1	0.1	0.0	0.1	0.3
INE S.A. DE C.V. (COM)	0.0	0.0	0.0	0.0	0.0	0.1	2.4	0.0	3.1	6.5	0.0	0.0	12.1
INGENIO EL ANGEL, S.A. de C.V.	0.0	0.0	0.0	0.0	0.1	0.1	0.1	0.1	0.1	0.2	0.1	0.0	1.0
Inmobiliaria Apopa S.A. de C.V.	0.0	0.0	0.0	0.0	0.0	0.0	0.0	0.0	0.0	0.0	0.0	0.0	0.1
Mercados Electricos S.A. de C.V.	0.0	0.0	4.1	4.1	2.4	0.3	5.3	6.4	6.5	5.9	0.1	0.0	35.2
ORIGEM S.A. de C.V.	0.0	0.0	0.0	0.0	0.0	0.0	0.0	0.0	0.0	0.0	0.0	0.0	0.0
TEXTUFIL S.A. De C.V.	0.0	0.0	0.0	0.0	0.0	0.0	0.0	0.2	0.3	0.3	0.5	0.4	1.8
INGENIO LA CABAÑA, S.A.	0.0	0.0	0.0	0.0	0.0	0.0	0.0	0.0	0.0	0.0	0.0	0.0	0.0
Cassa-Comercializador	0.1	0.0	0.0	0.0	0.0	0.1	0.1	0.1	0.1	0.1	0.1	0.0	0.8
American Park	0.7	0.4	1.1	1.6	2.7	3.4	4.1	3.0	4.0	3.2	3.7	2.2	30.3
<b>Total</b>	<b>14.5</b>	<b>15.1</b>	<b>27.6</b>	<b>25.6</b>	<b>24.0</b>	<b>20.5</b>	<b>29.1</b>	<b>30.7</b>	<b>37.7</b>	<b>40.8</b>	<b>22.8</b>	<b>16.7</b>	<b>305.0</b>

X- Energía no servida y Pérdidas de transmisión

Cuadro No. 15

Energía no Servida		
Mes	MWh	% Var. Mensual
Ene	208.6	499.07
Feb	362.6	73.82
Mar	205.2	-43.42
Abr	438.9	113.92
May	354.3	-19.28
Jun	227.5	-35.78
Jul	375.2	64.88
Ago	449.4	19.79
Sep	326.5	-27.35
Oct	1268.7	-27.35
Nov	171.1	-27.35
Dic	73.4	-27.35
<b>Total</b>	<b>4,461.5</b>	

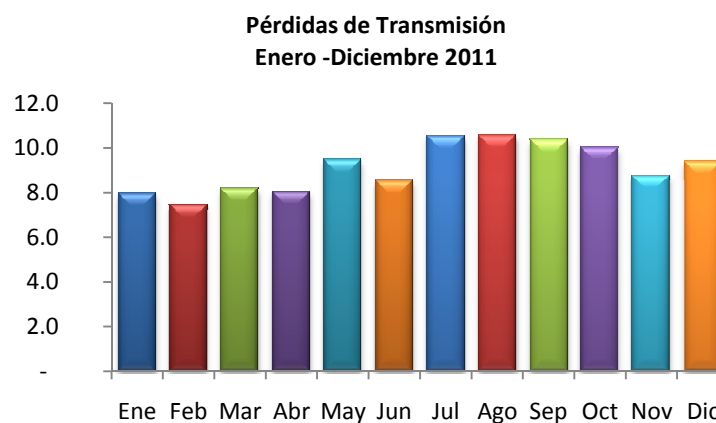
Gráfico No. 9



Cuadro No. 16

Pérdida de Trasmisión		
Mes	GWh	% Var. Mensual
Ene	8.0	0.0%
Feb	7.4	-6.6%
Mar	8.2	9.8%
Abr	8.0	-2.0%
May	9.4	17.9%
Jun	8.5	-9.9%
Jul	10.5	23.6%
Ago	10.6	0.4%
Sep	10.4	-1.8%
Oct	10.0	-3.3%
Nov	8.7	-12.8%
Dic	9.4	7.3%

Gráfico No. 10







## XII- Interrupciones de servicio

Cuadro No. 18

Número de circuitos interrumpidos por nivel de voltaje													
Voltaje	Ene.	Feb.	Mar.	Abr.	May.	Jun.	Jul.	Ago.	Sep.	Oct.	Nov.	Dic.	Total
Circuitos de 23 kV	2	6	8	5	6	5	7	9	4	9	6	9	76
Circuitos de 34.5 kV	9	5	8	9	8	35	24	20	13	20	9	4	164
Circuitos de 46 kV	97	51	76	109	141	145	178	170	165	182	90	58	1,462
Líneas de 115 kV	16	20	17	14	18	24	19	21	27	16	11	12	215
Línea de interconexión	4	3	5	6	10	6	6	9	9	4	15	20	97
<b>Total</b>	<b>128</b>	<b>85</b>	<b>114</b>	<b>143</b>	<b>183</b>	<b>215</b>	<b>234</b>	<b>229</b>	<b>218</b>	<b>231</b>	<b>131</b>	<b>103</b>	<b>2,014</b>

Cuadro No. 19

Número de interrupciones por motivo													
Voltaje	Ene.	Feb.	Mar.	Abr.	May.	Jun.	Jul.	Ago.	Sep.	Oct.	Nov.	Dic.	Total
Falla en líneas de transmisión	1	1		6	7	10	9	10	13	9	2	3	71
Mantenimiento en líneas de transmisión	15	19	17	8	11	14	10	11	14	7	9	9	144
Falla en circuitos de distribución	52	25	52	73	86	121	151	153	126	147	71	51	1,108
Mantenimiento de líneas de distribución	56	37	40	50	69	64	58	46	56	64	34	20	594
Fallas en líneas de Interconexión(*)	3	3	4	3	4	3	2	2	4	3	4	8	43
Mantenimientos o por solicitud de las Líneas de Interconexión (*)	1		1	1	3	2	3	3	3		9	6	32
Actuación de EDLI					3	1	1	4	2	1		6	18
Operación del ECS con Disparo Transferido a Guatemala				2	0	0					2		4
<b>Total</b>	<b>128</b>	<b>85</b>	<b>114</b>	<b>143</b>	<b>183</b>	<b>215</b>	<b>234</b>	<b>229</b>	<b>218</b>	<b>231</b>	<b>131</b>	<b>103</b>	<b>2,014</b>

(\*) NOTA: Interconexiones con Guatemala y Honduras

Cuadro No. 20

Interrupciones de circuitos por responsable													
Responsable	Ene.	Feb.	Mar.	Abr.	May.	Jun.	Jul.	Ago.	Sep.	Oct.	Nov.	Dic.	Total
ABRUZZO				1	1	4	1	3		3	1	1	15
ANDA			4	3	5	2	1	3	2	6	1	1	28
B & D	2		3		3	1	1	7	1				18
CAESS	2	4	10	12	15	7	13	19	9	20	3	7	121
CASSA										2			2
CEL													0
CESSA	1	2	1	3	3	1	3	6	1	11	2	2	36
CLESA	37	18	17	24	46	57	59	44	48	55	13	14	432
CONSORCIO INT.							1						1
DELSUR	25	10	21	14	28	29	51	41	61	43	23	15	361
EEO	27	5	20	53	31	51	61	59	43	48	43	10	451
EOR													0
DEUSEM			2	1	2	1	5	5	9	4	3	2	34
EDESAL				2	1	1	3		2	3	2	5	19
ETESAL	28	37	33	24	40	50	30	25	36	30	25	20	378
NEJAPA POWER								1		4		1	6
HANES			4		1		3	3	1		3	2	17
UT												1	1
LAGEO									2			1	3
DUKE ENERGY													0
SICEPASA													0
TEXTUFIL													0
INE													0
GUATEMALA	3		3	5	5	6	1	3	3		7	12	48
HONDURAS	1	1			3	1		3	1		6	5	21
NICARAGUA	2	1	1						1			3	8
COSTA RICA							1	3	1				5
PANAMA			1						2	3	2	1	9
<b>Total</b>	<b>128</b>	<b>85</b>	<b>114</b>	<b>143</b>	<b>183</b>	<b>215</b>	<b>234</b>	<b>229</b>	<b>218</b>	<b>231</b>	<b>131</b>	<b>103</b>	<b>2,014</b>



## XIII- Límites de voltaje

Cuadro No. 21

		ENTREGAS A 34.5 Kv					
		SUBESTACION					
VOLTAJES		ACAJUTLA			ATEOS		
		DEMANDA			DEMANDA		
		max	med	min	max	med	min
>1.05		0	0	0	0	0	0
<0.95		0	3	0	0	0	0

		ENTREGAS A 23 Kv														
		SUBESTACION														
VOLTAJES		NVO. CUSCATLAN			SAN BARTOLO			NEJAPA			SAN ANTONIO			SOYAPANGO		
		DEMANDA			DEMANDA			DEMANDA			DEMANDA			DEMANDA		
		max	med	min	max	med	min	max	med	min	max	med	min	max	med	min
>1.05		8	28	9	16	42	61	0	0	0	0	0	0	39	75	7
<0.95		0	0	0	0	0	0	0	0	0	0	0	0	0	0	0

		ENTREGAS A 46 Kv														
		SUBESTACION														
VOLTAJES		SONSONATE			SANTO TOMAS			OPICO			SOYAPANGO			ATEOS		
		DEMANDA			DEMANDA			DEMANDA			DEMANDA			DEMANDA		
		max	med	min	max	med	min	max	med	min	max	med	min	max	med	min
>1.05		0	0	0	0	0	0	0	2	0	53	110	97	0	0	0
<0.95		0	0	0	0	0	0	0	0	0	0	0	0	0	0	0

		SUBESTACION														
VOLTAJES		SAN MIGUEL			TECOLUCA			15 DE SEPT.			S. R. CEDROS			CERRON GRANDE		
		DEMANDA			DEMANDA			DEMANDA			DEMANDA			DEMANDA		
		max	med	min	max	med	min	max	med	min	max	med	min	max	med	min
>1.05		0	0	0	0	0	0	0	1	8	0	0	0	0	0	0
<0.95		0	0	0	0	0	0	0	0	0	0	0	0	0	0	0

		SUBESTACION														
VOLTAJES		GUAJOYO			SANTA ANA			AHUACHAPAN			ACAJUTLA			OZATLAN		
		DEMANDA			DEMANDA			DEMANDA			DEMANDA			DEMANDA		
		max	med	min	max	med	min	max	med	min	max	med	min	max	med	min
>1.05		0	0	0	0	0	0	0	0	0	1	0	0	0	0	0
<0.95		0	0	0	0	0	0	0	0	0	0	3	0	0	0	0

		SUBESTACION					
VOLTAJES		PEDREGAL			LA UNION		
		DEMANDA			DEMANDA		
		max	med	min	max	med	min
>1.05		0	0	2	0	0	0
<0.95		0	0	0	0	0	0

NOTA: LAS MUESTRAS CONTABILIZADAS TIENEN UNA DURACION DE UNA HORA.

## XIV- Programa de mantenimientos mayores

Cuadro No. 22

CUADRO DE MANTENIMIENTOS PROGRAMADOS ENERO - DICIEMBRE 2011											
	PLANTA/UNIDAD	PROGRAMADO	DURACION	REPROGRAMADO	DURACION	EJECUTADO	DURACION	MOTIVO			
CEL	<b>GUAJOYO</b>										
	UNIDAD 1	08-may-11	28-may-11	21 DIAS	02-may-11	22-may-11	21 DIAS	02-may-11	23-may-11	22 DIAS	Mantenimiento mayor-Reemplazo de Cojinete guia de Turbina
	<b>CERRON GRANDE</b>										
	UNIDAD 1	29-jul-11	31-jul-11	3 DIAS	09-jul-11	19-jul-11	11 DIAS	09-jul-11	24-jul-11	16 DIAS	Inspección del rodete de turbina
	UNIDAD 2	05-jul-11	26-jul-11	22 DIAS	08-ago-11	21-ago-11	14 DIAS	08-ago-11	21-ago-11	14 DIAS	Mantenimiento mayor
	<b>5 DE NOVIEMBRE</b>										
	UNIDAD 1	07-feb-11	21-feb-11	15 DIAS				07-feb-11	21-feb-11	15 DIAS	Mantenimiento mayor
	UNIDAD 3	28-feb-11	14-mar-11	15 DIAS				28-feb-11	14-mar-11	15 DIAS	Mantenimiento mayor
	UNIDAD 4	21-mar-11	30-mar-11	10 DIAS				21-mar-11	30-mar-11	10 DIAS	Inspección del generador
	UNIDAD 5										
<b>15 DE SEPTIEMBRE</b>											
UNIDAD 1	17-ene-11	05-feb-11	20 DIAS				21-ene-11	03-feb-11	14 DIAS	Ajustar distribuidor de turbina-Cambiar aislamiento de barras de salida	
UNIDAD 2	03-abr-11	24-abr-11	22 DIAS				03-abr-11	19-abr-11	17 DIAS	Mantenimiento mayor	
<b>AHUACHAPAN</b>											
UNIDAD 3	05-jun-11	03-jul-11	29 DIAS				05-jun-11	29-jun-11	25 DIAS	Mantenimiento mayor	
UNIDAD 2	14-ago-11	28-ago-11	15 DIAS				14-ago-11	26-ago-11	13 DIAS	Mantenimiento mayor	
<b>BERLIN</b>											
UNIDAD 3	07-feb-11	27-feb-11	21 DIAS				07-feb-11	27-feb-11	21 DIAS	Mantenimiento mayor	
UNIDAD 2	05-sep-11	25-sep-11	21 DIAS	19-sep-11	09-oct-11	21 DIAS	19-sep-11	06-oct-11	18 DIAS	Mantenimiento mayor	
UNIDAD 4	05-sep-11	25-sep-11	21 DIAS	19-sep-11	09-oct-11	21 DIAS	19-sep-11	11-oct-11	23 DIAS	Mantenimiento mayor, revisión anual	
<b>ACAJUTLA</b>											
MOTOR 4	14-may-11	20-jun-11	38 DIAS	02-jul-11	06-ago-11	36 DIAS	02-jul-11	14-ago-11	44 DIAS	Mantenimiento de 60,000 Hrs.	
MOTOR 6	02-jul-11	06-ago-11	36 DIAS	20-ago-11	25-sep-11	37 DIAS	20-ago-11	03-oct-11	45 DIAS	Mantenimiento de 60,000 Hrs.	
MOTOR 2	20-ago-11	25-sep-11	37 DIAS	14-may-11	20-jun-11	38 DIAS	14-may-11	23-jun-11	41 DIAS	Mantenimiento de 60,000 Hrs.	
MOTOR 8	08-oct-11	13-nov-11	37 DIAS				08-oct-11	14-nov-11	38 DIAS	Mantenimiento de 60,000 Hrs.	
UNIDAD 2	01-oct-11	31-oct-11	31 DIAS	08-oct-11	07-nov-11	31 DIAS	08-oct-11	07-nov-11	31 DIAS	Mantenimiento Mayor	
UNIDAD 5	16-jul-11	31-jul-11	16 DIAS	10-sep-11	24-sep-11	15 DIAS	10-sep-11	27-sep-11	18 DIAS	Mantenimiento de Sistema de Combustión.	
<b>SOYAPANGO</b>											
MOTOR 1	08-ago-11	28-ago-11	21 DIAS				08-ago-11	11-oct-11	65 DIAS		
<b>NEJAPA POWER</b>											
MOTORES										El 75% de las semanas del año, tendran en Mantenimiento un motor	
<b>CESSA</b>											
MOTORES	28-feb-11	03-abr-11	35 DIAS							Mantenimiento en los motores	
MOTORES	01-ago-11	30-sep-11	61 DIAS							Mantenimiento en los motores	
<b>TALNIQUE</b>											
MOTOR 1	29-oct-11	12-nov-11	15 DIAS	24-sep-11	08-oct-11	15 DIAS	24-sep-11	08-oct-11	15 DIAS	Mantenimiento de 36,000 Hrs.	
MOTOR 2	03-sep-11	17-sep-11	15 DIAS	29-oct-11	12-nov-11	15 DIAS	29-oct-11	18-nov-11	21 DIAS	Mantenimiento de 36,000 Hrs.	
MOTOR 3	01-oct-11	15-oct-11	15 DIAS	03-dic-11	17-dic-11	15 DIAS	03-dic-11			Mantenimiento de 36,000 Hrs.	
MOTOR 6	29-ene-11	12-feb-11	15 DIAS				27-ene-11	13-feb-11	18 DIAS	Mantenimiento de 12,000 Hrs.	
MOTOR 7	02-jul-11	08-jul-11	7 DIAS							Mantenimiento de 16,000 Hrs.	
MOTOR 4	23-jul-11	29-jul-11	7 DIAS	06-ago-11	12-ago-11	7 DIAS	06-ago-11	12-ago-11	7 DIAS	Mantenimiento de 16,000 Hrs.	
MOTOR 5	03-ene-11	17-ene-11	15 DIAS				03-ene-11	17-ene-11	15 DIAS	Mantenimiento de 12,000 Hrs.	
MOTOR 8	26-feb-11	12-mar-11	15 DIAS	05-mar-11	19-mar-11	15 DIAS	05-mar-11	20-mar-11	16 DIAS	Mantenimiento de 12,000 Hrs.	
MOTOR 9	07-may-11	13-may-11	7 DIAS				28-may-11	04-jun-11	8 DIAS	Mantenimiento de 16,000 Hrs.	
<b>TEXTUFIL</b>											
MOTOR 1	09-abr-11	16-abr-11	8 DIAS	25-jun-11	04-jul-11	10 DIAS	25-jun-11	05-jul-11	11 DIAS	Mantenimiento de 15,000 Hrs.	
MOTOR 2	05-mar-11	12-mar-11	8 DIAS	14-may-11	23-may-11	10 DIAS	14-may-11	25-may-11	12 DIAS	Mantenimiento de 15,000 Hrs.	
MOTOR 3	19-mar-11	28-mar-11	10 DIAS	12-mar-11	20-mar-11	9 DIAS	12-mar-11	20-mar-11	9 DIAS	Mantenimiento de 15,000 Hrs.	
MOTOR 4	10-sep-11	19-sep-11	10 DIAS	20-ago-11	28-ago-11	9 DIAS	20-ago-11	29-ago-11	10 DIAS	Mantenimiento de 7,500 Hrs.	
MOTOR 5	19-sep-11	28-sep-11	10 DIAS	03-oct-11	12-oct-11	10 DIAS	03-oct-11	11-oct-11	9 DIAS	Mantenimiento de 7,500 Hrs.	
MOTOR 6	01-dic-11	10-dic-11	10 DIAS				04-dic-11	09-dic-11	6 DIAS	Mantenimiento de 15,000 Hrs.	
MOTOR 7	17-dic-11	26-dic-11	10 DIAS				18-dic-11			Mantenimiento de 15,000 Hrs.	
<b>HILCASA</b>											
MOTORES	04-abr-11	29-abr-11	26 DIAS							Mantenimiento de un Motor c/semana.	
MOTORES	03-oct-11	28-oct-11	26 DIAS							Mantenimiento de un Motor c/semana.	
<b>BOREALIS</b>											
MOTOR 1	08-oct-11	23-oct-11	16 DIAS							Mantenimiento Mayor por 24,000 Hrs.	
MOTOR 2	03-dic-11	18-dic-11	16 DIAS							Mantenimiento Mayor por 24,000 Hrs.	
MOTOR 3	13-ago-11	28-ago-11	16 DIAS	08-oct-11	23-oct-11	16 DIAS				Mantenimiento Mayor por 24,000 Hrs.	
MOTOR 4	05-nov-11	20-nov-11	16 DIAS							Mantenimiento Mayor por 24,000 Hrs.	
MOTOR 5	22-ene-11	06-feb-11	16 DIAS	05-feb-11	20-feb-11	16 DIAS	05-feb-11	24-feb-11	20 DIAS	Mantenimiento Mayor por 24,000 Hrs.	
MOTOR 6	30-dic-10	14-ene-11	16 DIAS	12-mar-11	27-mar-11	16 DIAS	12-mar-11	06-abr-11	26 DIAS	Mantenimiento Mayor por 24,000 Hrs.	
MOTOR 7	19-feb-11	06-mar-11	16 DIAS	22-ene-11	06-feb-11	16 DIAS	22-ene-11	09-mar-11	47 DIAS	Mantenimiento Mayor por 24,000 Hrs.	
MOTOR 8	10-sep-11	25-sep-11	16 DIAS	05-nov-11	20-nov-11	16 DIAS				Mantenimiento Mayor por 24,000 Hrs.	

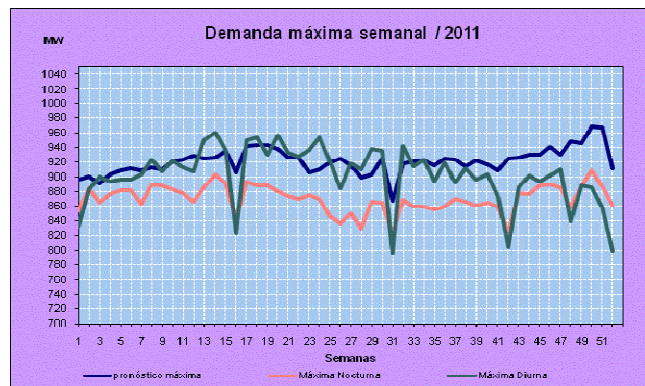
XV- Demanda máxima coincidental por recurso

Cuadro No. 23

Demanda máxima coincidental por recurso												
RECURSO	Ene	Feb	Mar	Abr	May	Jun	Jul	Ago	Sep	Oct	Nov	Dic
DIA DEL MES	14:30	14:30	14:00	14:00	14:30	14:30	14:00	14:00	11:30	13:30	14:00	14:30
	Jueves	Jueves	Martes	Martes	Lunes	Martes	Viernes	Miércoles	Jueves	Jueves	Martes	Martes
GUAJOYO	14	12	12	16	0	12	16	19	18	18	17	18
CESSA	8	8	9	7	14	2	17	10	1	8	1	7
CERRON GRANDE	75	121	135	131	120	109	75	84	160	161	154	154
5 DE NOVIEMBRE	79	64	70	84	56	74	87	95	84	84	74	89
15 DE SEPTIEMBRE	76	71	72	76	72	82	173	174	181	182	83	84
AHUACHAPAN	76	78	77	73	77	54	77	76	76	76	76	77
BERLIN	89	59	95	97	92	99	98	98	99	86	96	92
ACAJUTLA	121	123	128	145	188	211	115	122	114	106	93	109
SOYAPANGO	15	16	14	15	15	15	15	10	0	5	15	15
NEJAPA POWER	72	111	102	113	116	129	124	112	71	123	119	83
CASSA	27	27	21	15	0	0	0	0	0	0	23	27
TEXTUFIL	30	19	30	30	27	29	30	33	27	21	34	13
TALNIQUE	88	95	97	81	96	88	81	90	90	66	97	50
GECSA	10	10	6	10	10	6	10	11	0	0	0	0
BOREALIS	11	8	9	10	10	10	12	8	0	0	0	0
HILCASA	6	6	6	6	6	6	4	6	0	0	0	6
INGENIO EL ANGEL	12	13	13	8	0	0	0	0	0	0	9	10
INGENIO LA CABAÑA	4	4	0	0	0	0	0	0	0	0	0	4
INGENIO CHAPARRASTIQUE	0	5	8	7	0	0	0	0	0	0	3	4
IMPORTACION NETA(*)	88	75	46	37	60	29	3	0	0	0	16	46
EXPORTACION NETA (*)	0	0	0	0	0	0	0	5	1	33	0	0
<b>DEMANDA NACIONAL</b>	<b>901</b>	<b>924</b>	<b>950</b>	<b>962</b>	<b>958</b>	<b>955</b>	<b>938</b>	<b>943</b>	<b>920</b>	<b>904</b>	<b>910</b>	<b>889</b>

(\*) Nota: El número positivo corresponde a importación, y un número negativo a exportación.

Gráfico No. 11



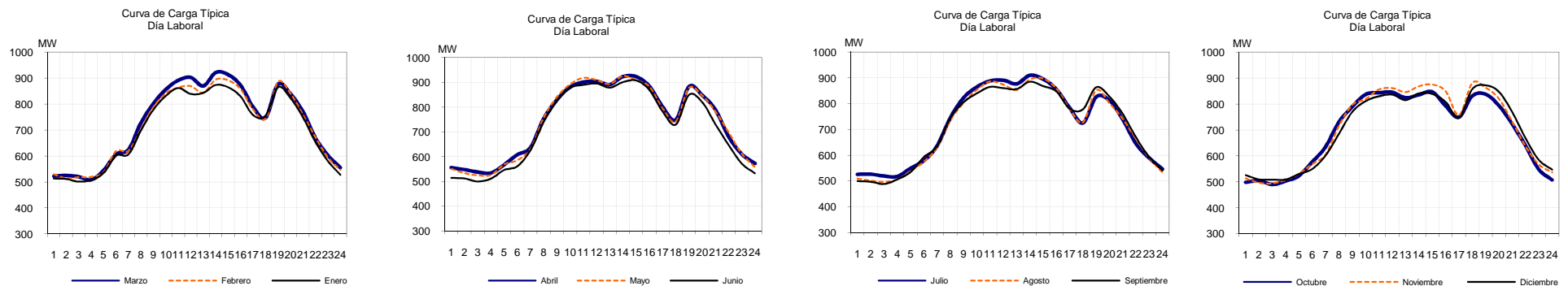
XVI- Curvas típicas de carga

Día Laboral

Cuadro No. 24  
Curvas típicas de carga (MW)

HORA	Enero	Febrero	Marzo	Abril	Mayo	Junio	Julio	Agosto	Septiembre	Octubre	Noviembre	Diciembre
1	513	530	522	556	550	515	526	509	500	499	513	526
2	511	515	525	548	533	512	526	501	497	505	496	510
3	501	519	520	538	524	500	519	497	488	490	494	509
4	507	520	508	535	526	512	517	507	506	504	507	509
5	534	538	545	567	568	547	549	539	535	524	531	531
6	601	619	607	608	585	561	578	575	593	577	569	550
7	607	620	625	638	631	627	636	630	635	635	607	602
8	699	705	728	754	757	740	745	735	744	731	717	686
9	779	789	802	830	841	824	823	804	805	789	797	770
10	832	841	856	881	892	878	865	854	840	837	819	811
11	861	864	892	901	918	889	888	886	865	843	856	830
12	839	869	902	904	909	895	891	874	860	845	862	836
13	843	844	870	891	893	878	877	853	857	824	846	815
14	873	894	922	923	925	900	910	894	885	836	869	841
15	864	891	913	923	908	908	895	898	868	846	875	838
16	829	857	872	884	883	869	856	859	848	794	850	808
17	757	779	789	802	795	783	784	781	781	750	757	746
18	755	744	747	749	742	729	725	727	778	831	882	857
19	865	885	877	883	877	849	826	852	864	838	863	872
20	824	841	840	848	847	820	812	802	828	795	821	847
21	748	759	771	789	782	732	739	742	761	724	732	769
22	653	672	670	681	699	648	644	664	670	640	637	668
23	580	594	602	610	612	572	589	590	593	549	567	584
24	527	547	555	573	557	533	546	533	541	508	537	547

Gráfico No. 12



XVI- Curvas típicas de carga

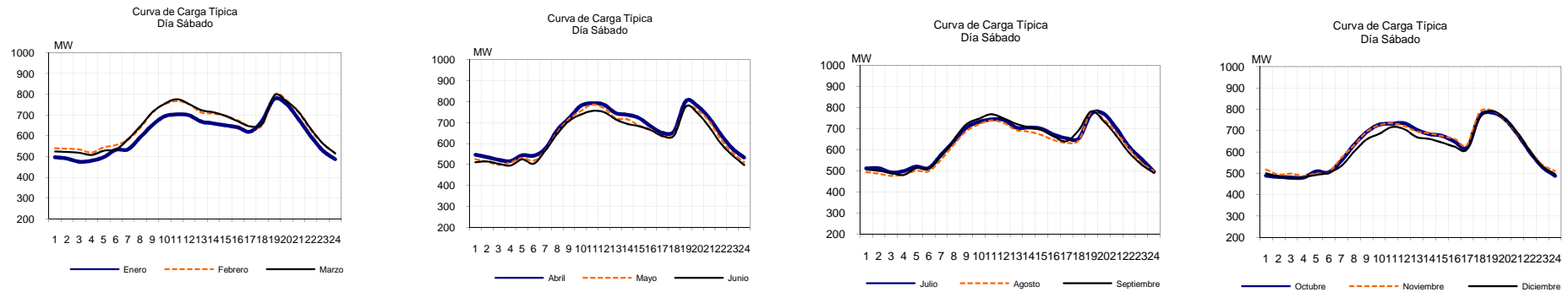
Día Sábado

Cuadro No. 25

Curvas típicas de carga (MW)

HORA	Enero	Febrero	Marzo	Abril	Mayo	Junio	Julio	Agosto	Septiembre	Octubre	Noviembre	Diciembre
1	497	541	524	547	526	511	512	494	507	488	518	500
2	491	539	523	535	513	515	512	486	501	482	494	485
3	476	535	518	523	499	504	492	476	490	480	498	475
4	481	520	509	517	510	496	499	483	481	479	488	482
5	498	545	528	544	532	525	520	501	513	508	500	492
6	533	556	535	542	519	505	513	498	512	504	505	502
7	535	582	585	577	570	569	576	554	572	559	573	534
8	593	638	646	664	654	646	639	624	648	632	631	601
9	652	714	714	721	717	707	704	688	720	692	694	658
10	694	752	755	779	755	737	732	720	747	727	726	684
11	703	768	776	793	786	755	743	739	769	732	734	717
12	699	752	753	785	769	750	741	726	749	734	722	707
13	669	712	724	746	721	716	705	693	723	704	696	669
14	660	707	713	738	716	694	705	686	706	683	688	661
15	651	695	696	722	686	682	699	670	694	675	675	644
16	641	675	670	683	668	664	671	646	663	648	662	625
17	620	647	645	651	634	636	655	632	641	619	633	612
18	672	650	657	659	645	639	654	646	694	768	786	760
19	777	799	794	802	775	776	770	779	782	784	794	793
20	753	772	766	779	759	745	770	744	736	753	753	755
21	680	710	715	723	707	679	701	682	666	684	686	690
22	598	626	633	644	620	601	615	607	588	599	606	604
23	529	562	562	576	556	544	556	539	531	528	540	532
24	488	518	516	534	511	498	495	499	491	487	511	497

Gráfico No. 13



XVI- Curvas típicas de carga

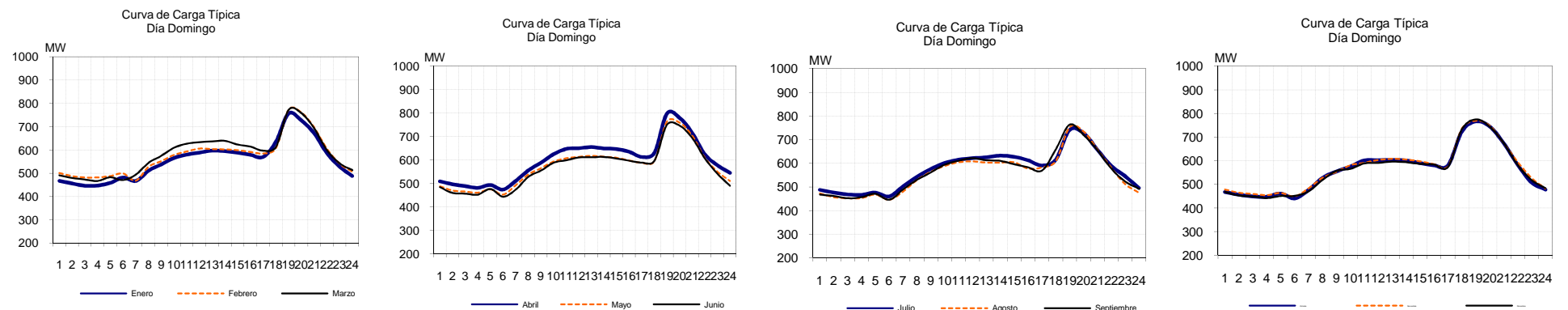
Día Domingo

Cuadro No. 26

Curvas típicas de carga (MW)

HORA	Enero	Febrero	Marzo	Abril	Mayo	Junio	Julio	Agosto	Septiembre	Octubre	Noviembre	Diciembre
1	467	501	491	510	488	484	488	473	468	467	478	468
2	456	488	480	497	470	459	476	457	462	456	464	453
3	446	482	473	489	465	457	468	453	452	449	459	449
4	447	482	467	482	461	452	467	453	457	447	454	442
5	458	488	483	494	475	476	476	468	471	461	464	451
6	482	499	470	475	452	443	460	446	446	440	449	451
7	467	468	494	511	492	474	503	481	490	476	483	470
8	511	528	544	556	538	528	543	530	531	526	528	519
9	538	552	575	589	565	555	576	564	562	554	553	557
10	566	579	610	625	593	588	601	589	594	575	581	566
11	580	593	627	648	607	599	615	605	611	601	591	589
12	588	606	633	651	613	611	622	608	622	602	603	591
13	597	604	636	655	617	612	626	603	613	604	608	596
14	595	603	639	649	614	614	633	602	610	601	605	594
15	588	599	623	647	609	606	628	604	596	590	597	587
16	579	592	614	635	598	597	613	578	583	580	585	584
17	570	585	597	613	588	589	591	583	569	580	576	573
18	635	608	613	631	594	596	615	610	660	724	735	733
19	757	773	772	798	763	750	741	753	764	767	769	775
20	727	761	758	780	759	747	728	734	720	744	748	744
21	672	697	693	715	704	694	658	658	655	674	674	675
22	587	606	600	624	609	607	590	580	577	583	595	583
23	528	541	543	578	550	542	545	512	523	507	527	518
24	488	507	513	546	510	490	496	475	492	477	482	484

Gráfico No. 14



XVI- Curvas típicas de carga estación seca

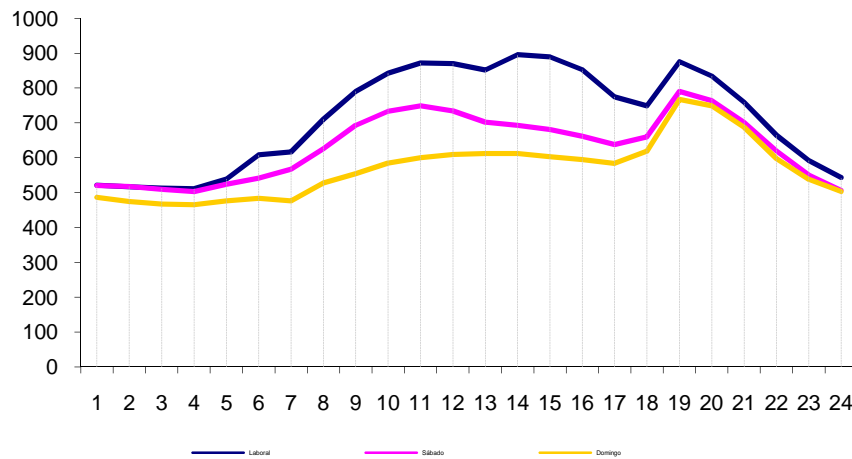
Cuadro No. 27

Hora	Laboral	Sábado	Domingo
1	522	521	486
2	517	517	475
3	513	510	467
4	512	503	465
5	539	524	476
6	609	542	484
7	617	567	476
8	711	626	528
9	790	693	555
10	843	734	585
11	872	749	600
12	870	735	609
13	852	702	612
14	896	693	612
15	890	681	603
16	853	662	595
17	775	638	584
18	749	660	619
19	875	790	767
20	835	764	749
21	759	702	687
22	665	619	597
23	592	551	538
24	543	507	503

Nota: corresponde a los meses de Ene-Mar 2011

Gráfico No. 15

Curva de Carga Típica Estación Seca



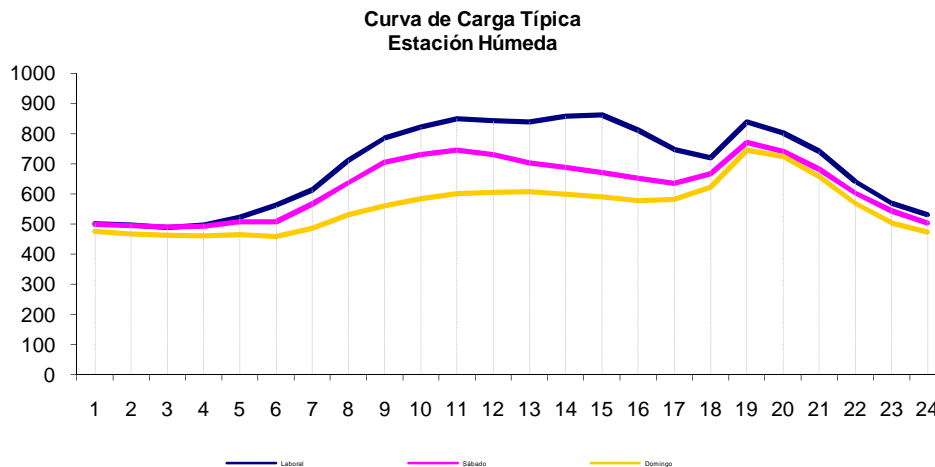
XVI- Curvas típicas de carga estación húmeda

Cuadro No. 28

Hora	Laboral	Sábado	Domingo
1	501	500	477
2	498	496	467
3	488	490	462
4	498	494	462
5	524	507	466
6	562	508	459
7	614	567	487
8	712	637	531
9	785	705	561
10	821	732	583
11	849	745	600
12	843	730	605
13	838	702	607
14	859	688	599
15	861	671	590
16	812	651	578
17	749	634	582
18	720	667	622
19	838	772	745
20	802	742	724
21	742	682	656
22	640	603	568
23	569	543	504
24	531	503	473

Nota: corresponde al período Jun-2011

Gráfico No. 16





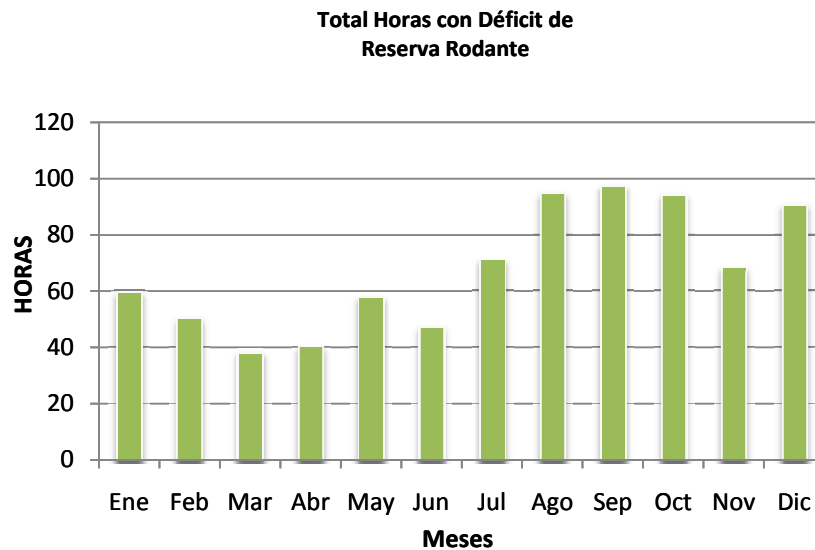
## XVII - Déficit de Reserva de Potencia

Cuadro No. 29

Mes	Total de horas con deficit de reserva (*)	Promedio de reserva	Margen Reserva Mínima Alcanzada
Ene	59.5	5.5%	4.1%
Feb	50.3	5.5%	3.8%
Mar	38.3	5.7%	4.9%
Abr	40.3	5.5%	3.9%
May	58	5.5%	4.3%
Jun	47.3	5.5%	4.0%
Jul	71	5.6%	3.5%
Ago	94.7	5.5%	4.1%
Sep	97.5	5.4%	3.6%
Oct	94.2	5.3%	3.8%
Nov	68.2	5.4%	4.0%
Dic	90.8	5.3%	3.6%
<b>TOTAL</b>	<b>810.1</b>		

NOTA: EL REQUERIMIENTO MINIMO DE RESERVA RODANTE ES EL 7% DE LA DEMANDA  
 (\*) LAS MUESTRAS QUE HAN SIDO CONTABILIZADAS TIENEN UNA DURACIÓN DE MEDIA HORA  
 LA MAYORIA DE LAS VIOLACIONES SON DEBIDAS A DEFICIT DE RESERVA POR ENTRADAS  
 Y SALIDAS DE MAQUINAS.

Gráfico No. 17



## XVIII - Monto de Servicios Auxiliares

Cuadro No. 30

Meses	Reactivo en Bancos	Control Automático de Generación	Arranque en cero voltaje	Reserva Fría por confiabilidad	Total
<b>Enero</b>	\$9,702.73	\$852,996.45	\$4,571.42	\$2,114,163.76	\$2,981,434.36
<b>Febrero</b>	\$8,837.74	\$828,975.74	\$4,571.42	\$2,101,062.92	\$2,943,447.81
<b>Marzo</b>	\$10,689.80	\$1,000,531.14	\$4,571.42	\$2,125,907.28	\$3,141,699.64
<b>Abril</b>	\$8,863.04	\$1,081,271.01	\$4,571.42	\$1,999,388.62	\$3,094,094.09
<b>Mayo</b>	\$10,333.35	\$1,186,466.96	\$4,571.42	\$2,634,047.10	\$3,835,418.84
<b>Junio</b>	\$10,181.00	\$973,390.35	\$4,571.42	\$4,231,252.31	\$5,219,395.08
<b>Julio</b>	\$14,546.05	\$767,120.43	\$4,571.42	\$3,152,779.35	\$3,939,017.25
<b>Agosto</b>					
<b>Septiembre</b>					
<b>Octubre</b>					
<b>Noviembre</b>					
<b>Diciembre</b>					
<b>TOTAL</b>	<b>\$73,153.70</b>	<b>\$6,690,752.08</b>	<b>\$31,999.94</b>	<b>\$18,358,601.35</b>	<b>\$25,154,507.07</b>

## XVIII- Cargos por Operación del Sistema

Cuadro No. 31

Meses	CAREN <sup>1/</sup>	CARTRA	CUST <sup>2/</sup>	TOTAL
<b>Enero</b>	\$306,175.19	\$16,114.48	\$2,138,534.88	\$2,460,824.55
<b>Febrero</b>	\$306,175.19	\$16,114.48	\$2,034,986.66	\$2,357,276.33
<b>Marzo</b>	\$306,175.19	\$16,114.48	\$2,329,384.93	\$2,651,674.60
<b>Abril</b>	\$306,175.19	\$16,114.48	\$2,210,990.14	\$2,533,279.81
<b>Mayo</b>	\$306,175.19	\$16,114.48	\$2,353,606.13	\$2,675,895.80
<b>Junio</b>	\$319,138.61	\$16,796.77	\$2,214,409.93	\$2,550,345.31
<b>Julio</b>	\$319,138.61	\$16,796.77	\$2,355,295.55	\$2,691,230.93
<b>Agosto</b>	\$157,944.32	\$16,796.77	\$2,451,399.30	\$2,626,140.39
<b>Septiembre</b>	\$161,405.52	\$16,796.77	\$2,441,338.44	\$2,619,540.73
<b>Octubre</b>	\$159,780.54	\$16,796.77	\$2,443,885.30	\$2,620,462.61
<b>Noviembre</b>	\$159,146.77	\$16,796.77	\$2,370,832.41	\$2,546,775.95
<b>Diciembre</b>	\$159,569.32	\$16,796.77	\$2,378,464.90	\$2,554,830.99
<b>TOTAL</b>	<b>\$2,966,999.63</b>	<b>\$198,149.79</b>	<b>\$27,723,128.57</b>	<b>\$30,888,277.99</b>

<sup>1/</sup> Valores sin IVA

<sup>2/</sup> Información proporcionada por la Empresa Transmisora de El Salvador, S.A. de C.V.

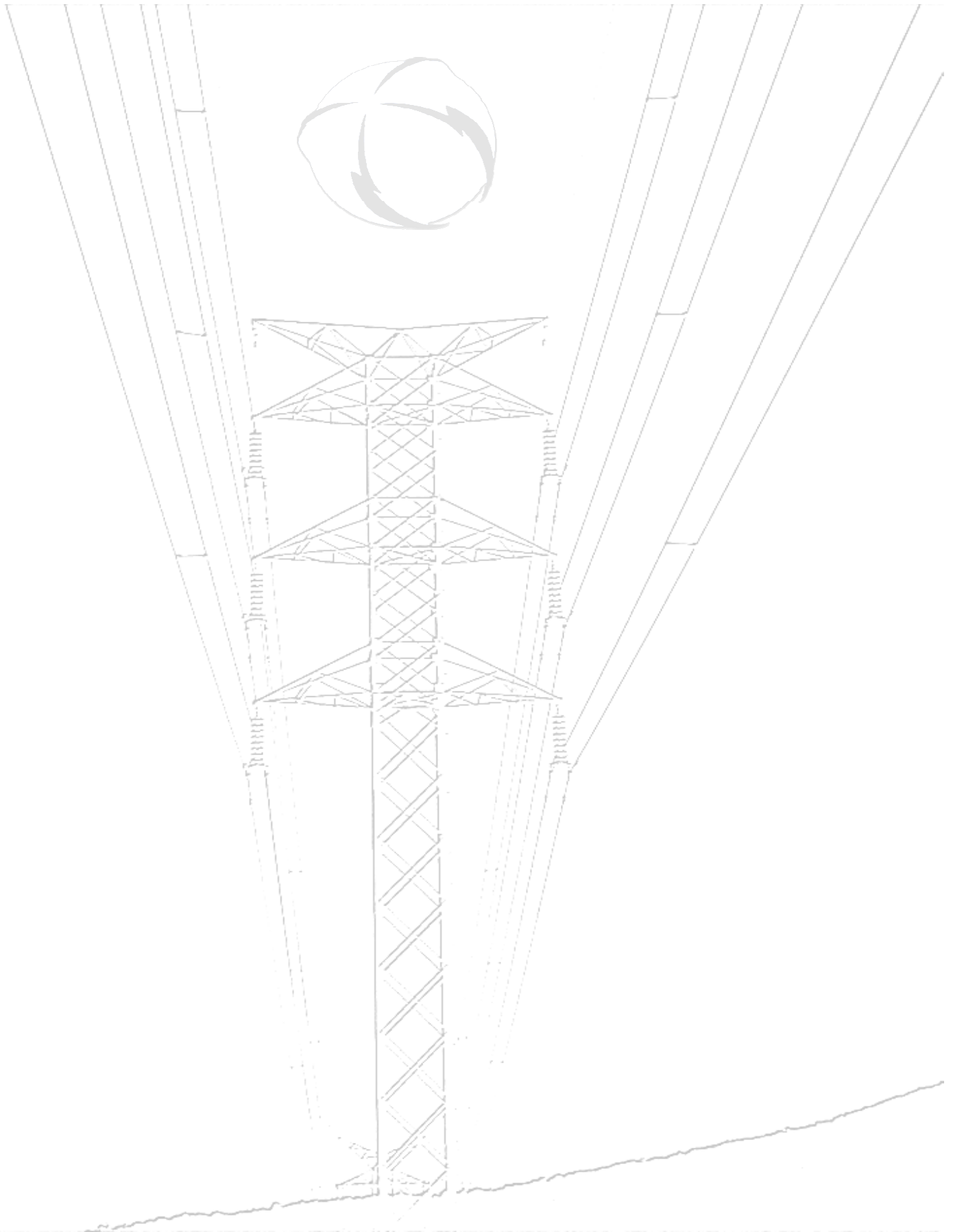
## XIV - Cargos del Sistema (sistema de costos)

Cuadro No. 32

Meses	SIGET	UT	CUST	FLDDP	FLEMG	PTRANSMIS
<b>Enero</b>						
<b>Febrero</b>						
<b>Marzo</b>						
<b>Abril</b>						
<b>Mayo</b>						
<b>Junio</b>						
<b>Julio</b>						
<b>Agosto</b>	\$254,257.45	\$161,194.29	\$2,451,399.29	\$96,481.48	\$0.00	\$1,623,571.24
<b>Septiembre</b>	\$253,213.95	\$157,733.09	\$2,441,338.45	\$120,763.04	\$0.00	\$1,452,493.78
<b>Octubre</b>	\$253,478.11	\$159,358.07	\$2,443,885.31	\$260,208.44	\$0.00	\$1,284,204.84
<b>Noviembre</b>	\$245,901.11	\$159,991.84	\$2,370,832.43	\$266,479.18	\$0.00	\$1,496,159.47
<b>Diciembre</b>	\$261,204.08	\$159,569.28	\$2,378,464.88	\$335,351.62	\$0.00	\$1,596,498.71
<b>TOTAL</b>	<b>\$1,268,054.70</b>	<b>\$797,846.58</b>	<b>\$12,085,920.35</b>	<b>\$1,079,283.77</b>	<b>\$0.00</b>	<b>\$7,452,928.05</b>

Meses	REACTIVOS	ACVOLTAJE	COMP_EFI	RFC	CCT	TOTAL
<b>Enero</b>						
<b>Febrero</b>						
<b>Marzo</b>						
<b>Abril</b>						
<b>Mayo</b>						
<b>Junio</b>						
<b>Julio</b>						
<b>Agosto</b>	\$16,446.67	\$4,571.42	\$317,983.59	(\$637,333.89)	\$0.00	\$4,288,571.55
<b>Septiembre</b>	\$19,792.51	\$4,571.42	\$105,292.80	\$0.00	\$2,439,085.90	\$6,994,284.94
<b>Octubre</b>	\$17,857.05	\$4,571.42	\$87,194.31	\$0.00	\$1,193,895.06	\$5,704,652.61
<b>Noviembre</b>	\$11,263.22	\$4,571.41	\$168,146.35	\$0.00	\$1,209,587.36	\$5,932,932.37
<b>Diciembre</b>	\$12,205.91	\$4,571.42	\$110,702.02	\$0.00	\$1,207,357.79	\$6,065,925.72
<b>TOTAL</b>	<b>\$77,565.37</b>	<b>\$22,857.08</b>	<b>\$789,319.07</b>	<b>-\$637,333.89</b>	<b>\$6,049,926.11</b>	<b>\$28,986,367.19</b>

<sup>1/</sup> Valores calculados según el ROBCP.



Administradora del Mercado Mayorista de Energía Eléctrica de El Salvador  
Km 12 ½ carretera al Puerto de La Libertad, Nuevo Cuscatlán, Departamento de La Libertad, El Salvador, Centroamérica  
Tel. 2521-7300  
Fax. 2521-7301

Correo: [mercado@ut.com.sv](mailto:mercado@ut.com.sv) [mail@ut.com.sv](mailto:mail@ut.com.sv) [www.ut.com.sv](http://www.ut.com.sv)