

**BOLETÍN
ESTADÍSTICO**

OCTUBRE 2022



Contenido

	Pág.
Referencias	3
Resumen	4
Inyecciones	5
Comportamiento de la demanda de energía	5
♦ Tasa de variación anual (promedio móvil 12 meses)	5
♦ Tasa de variación anual (promedio móvil 6 meses)	5
♦ Tasa de variación anual (promedio móvil 3 meses)	5
Inyecciones por recurso	6
Inyección nacional por participante de mercado	6
Contratos de inyección	6
Retiros	7
Contratos Bilaterales por Participante de Mercado	7
Contratos de Libre Concurrencia por Participante de mercado	7
Mercado Regulador del Sistema por participante de mercado	7
Comercio Internacional	8
♦ Importaciones por participante de mercado	8
♦ Exportaciones por participante de mercado	8
Evolución de los precios	9
♦ Precios Promedios Mensuales	9
♦ Precios Horarios	10
♦ Precios Promedios Diarios y Acumulados	21
♦ Composición del Precio Promedio Mensual	22
Otras Estadísticas	23
♦ Energía No Servida, Pérdidas e Interrupciones	23
♦ Sistema de Transmisión	24
♦ Demanda Máxima de Potencia	28
♦ Reserva Rodante y Reserva Fría en Demanda Máxima	29
♦ Precios de los Combustibles puestos en planta (US\$/bbl)	30
♦ Niveles (msnm)	31
♦ Interrupciones del Servicio	33
♦ Programa Anual de Mantenimientos Mayores (PAMM)	36



Referencias

Variación Mensual: Relación entre el mes actual y el mes anterior.

Variación Anual: Relación entre el mes actual y el mismo mes del año anterior.

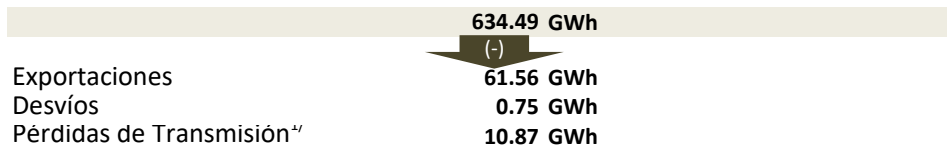
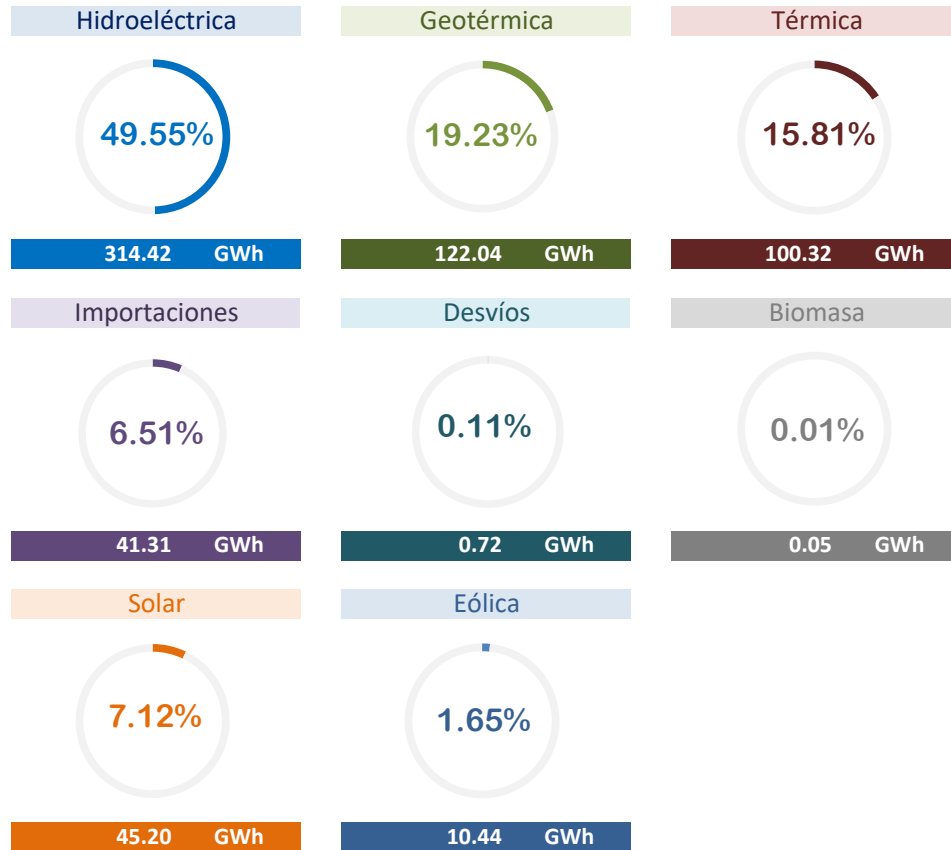
Acumulado Anual: Relación del promedio acumulado del año y el mismo período del año anterior.

Variación de 3 meses: Relación entre el promedio móvil de 3 meses del período actual y el mismo período del año anterior.

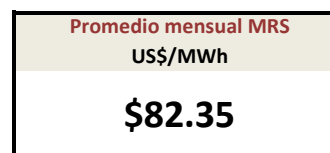
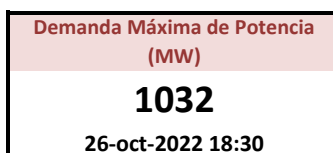
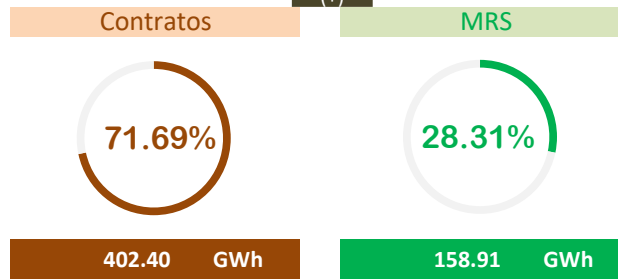
Variación de 12 meses: Relación entre el promedio móvil de 12 meses del período actual y el mismo período del año anterior.



Resumen



^{1/} Como porcentaje de la inyección.



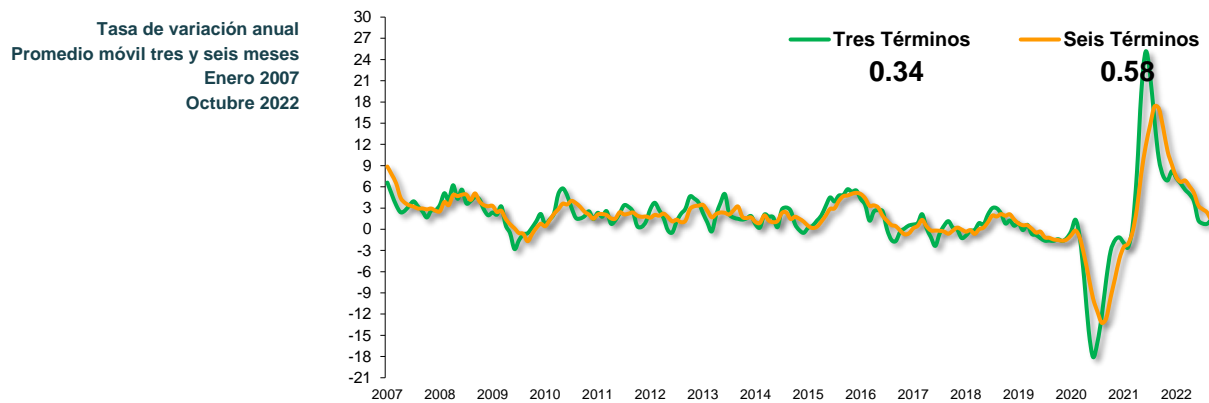
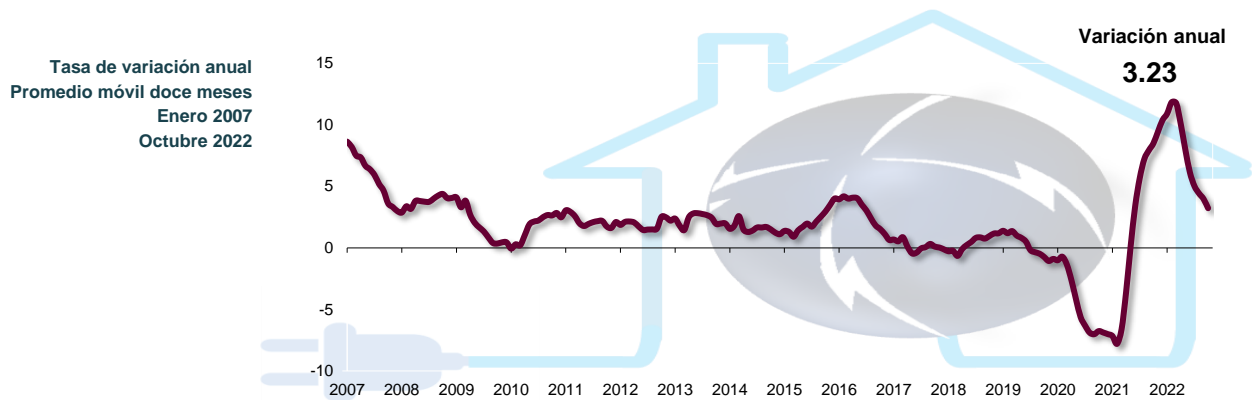
Inyecciones

Rubros	Octubre 2022		Var. %	Acumulado Anual ^{2/}		Últimos 3 meses ^{2/}		Últimos 12 meses ^{2/}	
	GWh	Var. % ^{2/}	Anual ^{2/}	GWh	Var. %	GWh	Var. %	GWh	Var. %
Generación nacional transada	592.5	5.4	30.3	5,399.9	20.0	566.9	21.5	522.8	16.5
Intercambios Internacionales (+/-) ^{1/}	-20.3	61.0	-115.9	266.0	-74.7	-4.1	-104.3	41.5	-57.8
Pérdidas de transmisión	10.9	7.9	-10.9	100.1	-6.1	10.5	-10.7	10.0	-4.2
Demanda Mercado Mayorista	561.3	4.1	-1.4	5,565.1	2.2	552.2	0.3	554.3	3.2

^{1/} Signo (+) : Saldo comercial neto a favor de importaciones
 Signo (-) : Saldo comercial neto a favor de exportaciones

^{2/} Para el detalle de los períodos ver el apartado de Referencias de la Pág. 3.

Comportamiento de la demanda de energía en el Mercado Mayorista de Electricidad





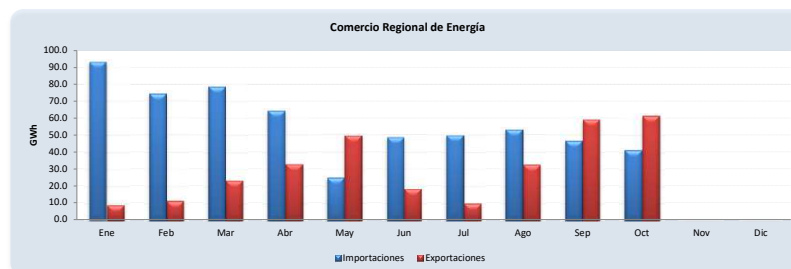
Comercio Internacional

Importaciones por Participante de Mercado (GWh)

Participante de mercado	Ene	Feb	Mar	Abr	May	Jun	Jul	Ago	Sep	Oct	Nov	Dic	Total
AES CLESA & Cia S. en C. de C.V.				0.0				0.2		0.0			0.2
ALTERNATIVA DE ENERGIA RENOVABLE, S.A. de C.V.	1.0	0.8	0.4	0.5			0.1	0.8					3.7
CEL - Comercializadora	0.9	2.5	0.7	0.3	0.2	0.5	1.0	0.4					6.6
CENER S. A. de C.V.									0.1	0.0			0.1
Comercia Internacional El Salvador,S.A. de C.V.	12.7	11.8	12.7	9.8	3.6	7.0	7.3	6.6	9.0	3.9			84.4
Comercializadora Electronova, S.A. DE C.V.	0.3	0.3	0.1	1.4	0.5	3.9	3.3	0.9	2.0	0.5			13.2
Comercializadora Eléctrica Salvadoreña, S.A. de C.V.	0.3	0.1	0.2	0.1	0.1	0.9	1.4	0.2	0.3	1.4			4.9
Comercializadora de Energía para América S.A. de C.V.			6.0	6.0	1.1	1.4	1.0	1.5	1.7	3.0			21.7
Compañía de Energía de Centroamérica S.A. de C.V.					0.1	0.1	0.2		0.1				0.4
Cuestamoras Comercializadora Eléctrica de El Salvador, S.A. de C.V.													
DELSUR S.A. de C.V.	0.4	1.7	0.3	0.0	0.1	0.2	0.5	0.1					3.3
EBR, S.A. de C.V.										0.4			0.4
ECO ENERGÍA DE CENTRO AMÉRICA, S.A. de C.V.					0.0	0.0	0.0	0.0					0.0
EEO S.A. de C.V.				2.4			0.0	0.9			0.1		3.4
EIS POWER S.A. DE C.V.	0.6	1.5	0.2	0.2	0.1	0.6	1.3	0.1	0.1	0.3			4.8
ELECTRIC POWER MARKETS, S.A. de C.V.	13.5	8.7	10.8	6.7	2.6	4.3	2.6	4.6	6.1	2.3			62.1
ENERGIA BOREALIS, S.A. DE C.V.	5.6	11.8	4.5	5.3	2.8	3.9	6.6	0.8	0.6	3.6			45.5
ENERGIÓN DE CENTROAMÉRICA, S.A. DE C.V.	0.1	0.3	0.1	0.1	0.0	0.1	0.1	0.0	0.0	0.2			1.0
ENERGY CONNECTION							0.0	0.0	0.0	0.0			0.1
ENERGÍA, DESARROLLO Y CONSULTORÍA, S.A. DE C.V.	15.1	15.5	18.1	7.8	0.7	1.8	4.9	4.8	3.9	1.3			73.7
ENERNEXT, S.A. de C.V.		0.2	0.1						0.0	0.1			0.3
EON Energy, S.A. de C.V.		0.1	0.1			0.0							0.2
Energía del Istmo, S.A. de C.V.	3.4	4.4	3.8	0.2		3.1	0.2			0.6			15.7
Excenergy S.A.	3.6	1.6	1.9	5.4	3.2	6.7	8.7	4.4	1.7	0.9			38.2
GRS Comercializadora, S.A. de C.V.				1.6	0.1	0.2	0.0	0.5	1.0	1.2			4.6
INGENIO LA CABAÑA. S.A. DE C.V.	3.1	4.8	3.0	3.9	2.7	5.5	4.2	0.7	0.7	1.8			30.3
Intellergy, Sociedad Anónima de Capital Variable	0.1	0.2	5.7	2.3		1.8	1.6	2.6	0.1	0.4			14.8
Inversiones en Transmisión y Energía Centroamericana, S.A. de C.V.	3.5	3.3	5.0	3.3	0.2	0.7	0.4	0.2	1.2	2.5			20.4
Mayorista de Electricidad, S.A. de C.V.													
Mercados Eléctricos S.A. de C.V.	23.8	0.1	1.0	3.0	1.0	3.3	2.5	23.0	17.5	16.6			91.8
ORIGEM S.A. de C.V.	0.2	0.3	0.0										0.6
TEXTUFIL S.A. De C.V.	4.8	4.1	3.9	3.9	5.8	2.5	0.9	0.7	0.8	0.4			27.7
Total	93.0	74.0	78.7	64.2	24.9	48.5	49.9	52.9	46.6	41.3	0.0	0.0	574.1

Exportaciones por Participante de Mercado (GWh)

Participante de mercado	Ene	Feb	Mar	Abr	May	Jun	Jul	Ago	Sep	Oct	Nov	Dic	Total
AES CLESA & Cia S. en C. de C.V.		0.0											0.0
ALTERNATIVA DE ENERGIA RENOVABLE, S.A. de C.V.					0.1	0.0	0.0	0.0					0.2
CEL - Comercializadora	0.2			0.1	0.3	0.1	0.5	11.4	41.8	39.9			94.4
Comercializadora Electronova, S.A. DE C.V.	0.2	0.0	1.9	3.1	3.3	1.8	0.7	2.8	1.9	1.5			17.3
Comercializadora Eléctrica Salvadoreña, S.A. de C.V.			0.0	0.6	0.4	0.8	0.6	1.8	0.7	1.2			6.1
Comercializadora de Energía para América S.A. de C.V.				0.0	0.8	0.9	0.4	0.2	0.1				2.4
Comercializadora de Luz y Fuerza, S.A. de C.V.				0.0									0.0
Compañía de Energía de Centroamérica S.A. de C.V.			0.6	1.2	6.7								8.4
DELSUR S.A. de C.V.		0.0	0.0		0.6	0.3	0.0	0.0					1.0
EBR, S.A. de C.V.										0.0			0.0
ECO ENERGÍA DE CENTRO AMÉRICA, S.A. de C.V.			0.0		0.0	0.0	0.0						0.0
EEO S.A. de C.V.		0.1											0.1
EIS POWER S.A. DE C.V.	0.0	0.0	0.8	0.6	0.2		0.1	0.1	0.5	0.2			2.6
ELECTRIC POWER MARKETS, S.A. de C.V.	1.6	0.5	0.3	1.4	1.0		0.0	1.0	0.5	0.0			6.3
ENERGIA BOREALIS, S.A. DE C.V.		0.2	2.9	8.8	10.3	4.5	2.6	8.5	7.0	6.8			51.5
ENERGIÓN DE CENTROAMÉRICA, S.A. DE C.V.			0.1	0.1	0.1	0.0	0.1	0.1	0.1	0.0			0.6
ENERGY CONNECTION							0.0	0.3			0.2		0.5
ENERGÍA, DESARROLLO Y CONSULTORÍA, S.A. DE C.V.	0.3	0.0	0.5	0.9									1.7
ENERNEXT, S.A. de C.V.		0.0	0.0					0.2	0.2	0.1			0.6
Energía del Istmo, S.A. de C.V.	1.1	2.9	4.2	1.5	4.8								14.5
Excenergy S.A.	4.4	5.8	3.5	1.5	1.0	0.1	0.0	0.1	0.0				16.5
GRS Comercializadora, S.A. de C.V.					0.2	0.4	0.1	0.1	0.1	0.3			1.2
INE S.A. DE C.V. (COM)								1.7	1.8	2.1			5.6
INGENIO LA CABAÑA. S.A. DE C.V.	1.0	1.4	6.5	8.4	8.9	1.8	2.2	3.5	3.7	8.3			45.9
Intellergy, Sociedad Anónima de Capital Variable				0.4	0.2								0.6
Inversiones en Transmisión y Energía Centroamericana, S.A. de C.V.				0.0				0.1		0.5			0.6
Mayorista de Electricidad, S.A. de C.V.					6.5	2.8							9.2
Mercados Eléctricos S.A. de C.V.	0.1	0.3	1.9	4.5	4.0	1.8	1.7	1.0	0.5	0.1			16.0
NEJAPA POWER COMPANY, S.A.					2.9	0.6	0.4	0.1					4.0
Total	9.1	11.4	23.5	33.0	49.4	18.4	10.0	32.5	59.2	61.6	0.0	0.0	308.0



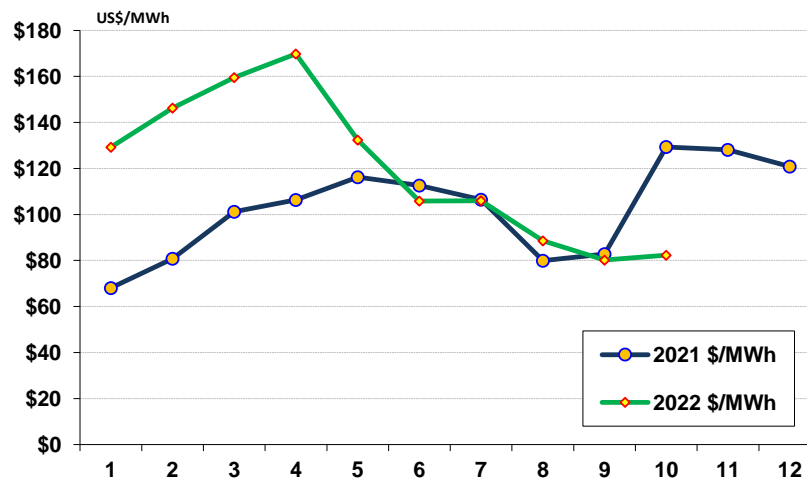
A partir del 01 de junio 2013 por la entrada en vigencia del RMER ya no puede obtener el comercio por frontera



Evolución de los precios

Mes	Promedio		Variaciones %			
	2021 \$/MWh	2022 \$/MWh	Mes	Anual	Acum.	Prom. anual
Ene	68.08	129.24	6.93	89.83	6.93	107.83
Feb	80.86	146.25	13.17	80.88	21.01	113.28
Mar	101.16	159.56	9.10	57.72	32.01	118.15
Abr	106.33	169.80	6.42	59.69	40.49	123.44
May	116.25	132.44	-22.00	13.93	9.58	124.79
Jun	112.64	105.87	-20.06	-6.01	-12.40	124.22
Jul	106.43	106.00	0.12	-0.41	-12.30	124.19
Ago	79.98	88.62	-16.39	10.81	-26.68	124.91
Sep	82.83	80.22	-9.48	-3.15	-33.63	124.69
Oct	129.33	82.35	2.66	-36.32	-31.86	120.78
Nov	128.09					
Dic	120.86					

Mensual: Relación mes inmediato anterior
 Anual: Relación igual mes año anterior
 Acumulada: Relación respecto a diciembre año anterior
 Promedio anual: Relación últimos doce meses





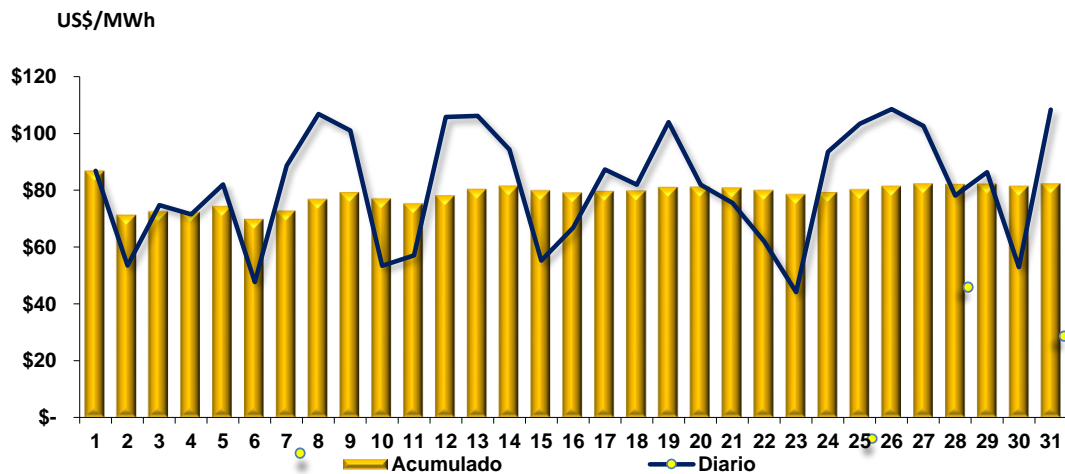
Precios de la energía (\$/MWh)

FECHA	HORA	CMO-POS	SIGET	UT	CUST	MONTO REMANENTE	FLEMG	PTRANSMIS	REACTIVOS	SACVOLTAJE	COMP_EFI	RFC	CCT	CSIS	PR_MRS
30/10/2022	8	\$ 6.250	\$ 0.611	\$ 1.026	\$ 8.373	\$ 0.015	\$ -	\$ 0.124	\$ 0.030	\$ 0.011	\$ -	\$ -	\$ 1.199	\$ 11.389	\$ 17.639
30/10/2022	9	\$ 6.250	\$ 0.609	\$ 1.026	\$ 8.356	\$ 0.015	\$ -	\$ 0.141	\$ 0.053	\$ 0.011	\$ -	\$ -	\$ 1.223	\$ 11.435	\$ 17.685
30/10/2022	10	\$ 6.250	\$ 0.602	\$ 1.026	\$ 8.260	\$ 0.015	\$ -	\$ 0.136	\$ 0.053	\$ 0.011	\$ -	\$ -	\$ 1.211	\$ 11.314	\$ 17.564
30/10/2022	11	\$ 6.250	\$ 0.604	\$ 1.026	\$ 8.276	\$ 0.015	\$ -	\$ 0.139	\$ 0.052	\$ 0.011	\$ -	\$ -	\$ 1.185	\$ 11.307	\$ 17.557
30/10/2022	12	\$ 6.250	\$ 0.601	\$ 1.026	\$ 8.241	\$ 0.015	\$ -	\$ 0.133	\$ 0.051	\$ 0.011	\$ -	\$ -	\$ 1.172	\$ 11.249	\$ 17.499
30/10/2022	13	\$ 6.250	\$ 0.600	\$ 1.026	\$ 8.235	\$ 0.015	\$ -	\$ 0.122	\$ 0.051	\$ 0.010	\$ -	\$ -	\$ 1.091	\$ 11.149	\$ 17.399
30/10/2022	14	\$ 6.250	\$ 0.603	\$ 1.026	\$ 8.272	\$ 0.015	\$ -	\$ 0.120	\$ 0.051	\$ 0.010	\$ -	\$ -	\$ 1.029	\$ 11.125	\$ 17.375
30/10/2022	15	\$ 6.250	\$ 0.599	\$ 1.026	\$ 8.215	\$ 0.015	\$ -	\$ 0.126	\$ 0.052	\$ 0.009	\$ -	\$ -	\$ 0.946	\$ 10.987	\$ 17.237
30/10/2022	16	\$ 92.560	\$ 0.599	\$ 1.026	\$ 8.212	\$ 0.015	\$ -	\$ 1.609	\$ 0.054	\$ 0.008	\$ 0.136	\$ -	\$ 0.868	\$ 12.526	\$ 105.086
30/10/2022	17	\$ 96.840	\$ 0.602	\$ 1.026	\$ 8.257	\$ 0.015	\$ -	\$ 1.873	\$ 0.058	\$ 0.008	\$ 0.093	\$ -	\$ 0.802	\$ 12.734	\$ 109.574
30/10/2022	18	\$ 96.840	\$ 0.600	\$ 1.026	\$ 8.227	\$ 0.015	\$ -	\$ 1.827	\$ 0.071	\$ 0.006	\$ 0.089	\$ -	\$ 0.733	\$ 12.594	\$ 109.434
30/10/2022	19	\$ 96.840	\$ 0.603	\$ 1.026	\$ 8.268	\$ 0.015	\$ -	\$ 1.772	\$ 0.077	\$ 0.007	\$ 0.074	\$ -	\$ 0.735	\$ 12.576	\$ 109.416
30/10/2022	20	\$ 93.160	\$ 0.602	\$ 1.026	\$ 8.258	\$ 0.015	\$ -	\$ 1.589	\$ 0.036	\$ 0.007	\$ 0.035	\$ -	\$ 0.767	\$ 12.334	\$ 105.494
30/10/2022	21	\$ 93.160	\$ 0.599	\$ 1.026	\$ 8.220	\$ 0.015	\$ -	\$ 1.574	\$ 0.012	\$ 0.008	\$ 0.109	\$ -	\$ 0.820	\$ 12.382	\$ 105.542
30/10/2022	22	\$ 93.160	\$ 0.602	\$ 1.026	\$ 8.261	\$ 0.015	\$ -	\$ 1.433	\$ -	\$ 0.009	\$ 0.116	\$ -	\$ 0.889	\$ 12.351	\$ 105.511
30/10/2022	23	\$ 96.840	\$ 0.599	\$ 1.026	\$ 8.220	\$ 0.015	\$ -	\$ 1.492	\$ -	\$ 0.009	\$ 0.099	\$ -	\$ 0.952	\$ 12.412	\$ 109.252
31/10/2022	0	\$ 92.760	\$ 0.602	\$ 1.026	\$ 8.256	\$ 0.015	\$ -	\$ 1.459	\$ -	\$ 0.010	\$ 0.299	\$ -	\$ 1.000	\$ 12.666	\$ 105.426
31/10/2022	1	\$ 85.830	\$ 0.601	\$ 1.026	\$ 8.245	\$ 0.015	\$ -	\$ 1.381	\$ -	\$ 0.010	\$ -	\$ -	\$ 1.034	\$ 12.311	\$ 98.141
31/10/2022	2	\$ 92.760	\$ 0.601	\$ 1.026	\$ 8.247	\$ 0.015	\$ -	\$ 1.414	\$ -	\$ 0.010	\$ 0.023	\$ -	\$ 1.052	\$ 12.388	\$ 105.148
31/10/2022	3	\$ 92.760	\$ 0.601	\$ 1.026	\$ 8.247	\$ 0.015	\$ -	\$ 1.450	\$ -	\$ 0.010	\$ 0.016	\$ -	\$ 1.058	\$ 12.423	\$ 105.183
31/10/2022	4	\$ 92.760	\$ 0.599	\$ 1.026	\$ 8.216	\$ 0.015	\$ -	\$ 1.540	\$ -	\$ 0.010	\$ 0.199	\$ -	\$ 1.035	\$ 12.640	\$ 105.400
31/10/2022	5	\$ 96.840	\$ 0.603	\$ 1.026	\$ 8.273	\$ 0.015	\$ -	\$ 1.618	\$ -	\$ 0.010	\$ 0.691	\$ -	\$ 0.980	\$ 13.215	\$ 110.055
31/10/2022	6	\$ 96.840	\$ 0.601	\$ 1.026	\$ 8.247	\$ 0.015	\$ -	\$ 1.632	\$ -	\$ 0.009	\$ 0.126	\$ -	\$ 0.942	\$ 12.598	\$ 109.438
31/10/2022	7	\$ 96.840	\$ 0.603	\$ 1.026	\$ 8.274	\$ 0.015	\$ -	\$ 1.896	\$ 0.097	\$ 0.009	\$ 0.226	\$ -	\$ 0.913	\$ 13.058	\$ 109.898
31/10/2022	8	\$ 96.840	\$ 0.604	\$ 1.026	\$ 8.282	\$ 0.015	\$ -	\$ 1.898	\$ 0.142	\$ 0.009	\$ 0.157	\$ -	\$ 0.872	\$ 13.004	\$ 109.844
31/10/2022	9	\$ 96.840	\$ 0.599	\$ 1.026	\$ 8.215	\$ 0.015	\$ -	\$ 1.644	\$ 0.181	\$ 0.008	\$ 0.115	\$ -	\$ 0.853	\$ 12.655	\$ 109.495
31/10/2022	10	\$ 93.160	\$ 0.598	\$ 1.026	\$ 8.202	\$ 0.015	\$ -	\$ 1.631	\$ 0.189	\$ 0.007	\$ 0.005	\$ -	\$ 0.835	\$ 12.508	\$ 105.668
31/10/2022	11	\$ 93.160	\$ 0.601	\$ 1.026	\$ 8.238	\$ 0.015	\$ -	\$ 1.659	\$ 0.197	\$ 0.007	\$ 0.005	\$ -	\$ 0.804	\$ 12.550	\$ 105.710
31/10/2022	12	\$ 93.160	\$ 0.598	\$ 1.026	\$ 8.203	\$ 0.015	\$ -	\$ 1.485	\$ 0.213	\$ 0.007	\$ 0.005	\$ -	\$ 0.812	\$ 12.362	\$ 105.522
31/10/2022	13	\$ 93.160	\$ 0.600	\$ 1.026	\$ 8.223	\$ 0.015	\$ -	\$ 1.664	\$ 0.209	\$ 0.006	\$ 0.014	\$ -	\$ 0.773	\$ 12.529	\$ 105.689
31/10/2022	14	\$ 93.160	\$ 0.600	\$ 1.026	\$ 8.226	\$ 0.015	\$ -	\$ 1.555	\$ 0.211	\$ 0.006	\$ 0.004	\$ -	\$ 0.722	\$ 12.364	\$ 105.524
31/10/2022	15	\$ 93.160	\$ 0.600	\$ 1.026	\$ 8.231	\$ 0.015	\$ -	\$ 1.712	\$ 0.217	\$ 0.006	\$ 0.004	\$ -	\$ 0.692	\$ 12.502	\$ 105.662
31/10/2022	16	\$ 93.160	\$ 0.598	\$ 1.026	\$ 8.203	\$ 0.015	\$ -	\$ 1.612	\$ 0.198	\$ 0.006	\$ 0.004	\$ -	\$ 0.685	\$ 12.346	\$ 105.506
31/10/2022	17	\$ 97.770	\$ 0.603	\$ 1.026	\$ 8.264	\$ 0.015	\$ -	\$ 1.765	\$ 0.195	\$ 0.006	\$ -	\$ -	\$ 0.695	\$ 12.568	\$ 110.338
31/10/2022	18	\$ 107.230	\$ 0.602	\$ 1.026	\$ 8.256	\$ 0.015	\$ -	\$ 2.244	\$ 0.166	\$ 0.005	\$ -	\$ -	\$ 0.663	\$ 12.976	\$ 120.206
31/10/2022	19	\$ 107.230	\$ 0.601	\$ 1.026	\$ 8.248	\$ 0.015	\$ -	\$ 2.172	\$ 0.088	\$ 0.005	\$ -	\$ -	\$ 0.671	\$ 12.826	\$ 120.056
31/10/2022	20	\$ 101.110	\$ 0.599	\$ 1.026	\$ 8.213	\$ 0.015	\$ -	\$ 1.830	\$ 0.073	\$ 0.006	\$ -	\$ -	\$ 0.694	\$ 12.455	\$ 113.565
31/10/2022	21	\$ 93.160	\$ 0.600	\$ 1.026	\$ 8.231	\$ 0.015	\$ -	\$ 1.487	\$ 0.063	\$ 0.007	\$ 0.026	\$ -	\$ 0.749	\$ 12.204	\$ 105.364
31/10/2022	22	\$ 93.160	\$ 0.601	\$ 1.026	\$ 8.241	\$ 0.015	\$ -	\$ 1.469	\$ 0.017	\$ 0.008	\$ 0.194	\$ -	\$ 0.822	\$ 12.393	\$ 105.553
31/10/2022	23	\$ 93.160	\$ 0.599	\$ 1.026	\$ 8.213	\$ 0.015	\$ -	\$ 1.438	\$ -	\$ 0.009	\$ 0.199	\$ -	\$ 0.879	\$ 12.376	\$ 105.536



Precios Promedios (\$/MWh)

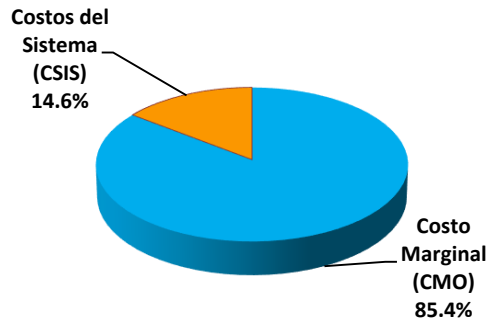
FECHA	Diario	Acumulado
01/oct/2022	\$ 86.84	\$ 86.84
02/oct/2022	\$ 53.53	\$ 71.30
03/oct/2022	\$ 74.81	\$ 72.59
04/oct/2022	\$ 71.55	\$ 72.31
05/oct/2022	\$ 82.03	\$ 74.43
06/oct/2022	\$ 47.67	\$ 69.85
07/oct/2022	\$ 88.61	\$ 72.73
08/oct/2022	\$ 106.88	\$ 76.86
09/oct/2022	\$ 100.97	\$ 79.29
10/oct/2022	\$ 53.41	\$ 77.06
11/oct/2022	\$ 57.07	\$ 75.34
12/oct/2022	\$ 105.77	\$ 78.12
13/oct/2022	\$ 106.21	\$ 80.46
14/oct/2022	\$ 94.34	\$ 81.54
15/oct/2022	\$ 55.22	\$ 79.90
16/oct/2022	\$ 66.78	\$ 79.19
17/oct/2022	\$ 87.29	\$ 79.69
18/oct/2022	\$ 81.93	\$ 79.82
19/oct/2022	\$ 104.00	\$ 81.12
20/oct/2022	\$ 81.94	\$ 81.17
21/oct/2022	\$ 75.54	\$ 80.88
22/oct/2022	\$ 61.94	\$ 80.03
23/oct/2022	\$ 44.13	\$ 78.62
24/oct/2022	\$ 93.53	\$ 79.27
25/oct/2022	\$ 103.42	\$ 80.28
26/oct/2022	\$ 108.57	\$ 81.45
27/oct/2022	\$ 102.65	\$ 82.29
28/oct/2022	\$ 78.10	\$ 82.14
29/oct/2022	\$ 86.37	\$ 82.28
30/oct/2022	\$ 52.91	\$ 81.49
31/oct/2022	\$ 108.39	\$ 82.35



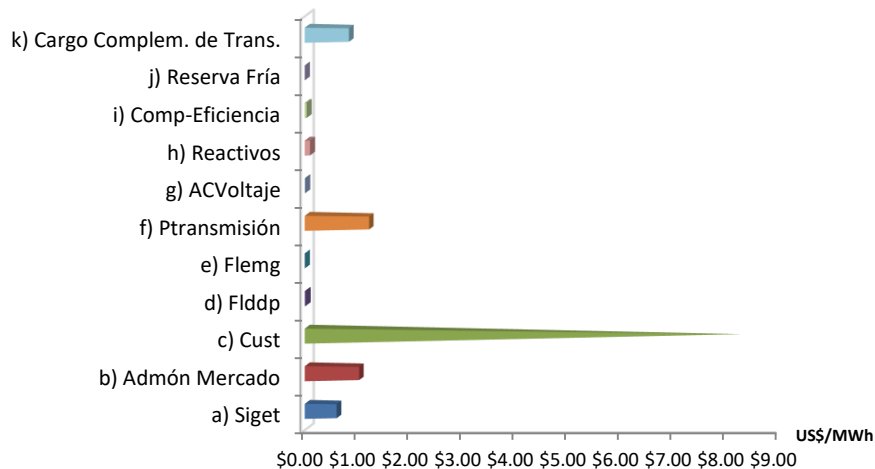


Composición del Precio Promedio (\$/MWh)

Detalle	\$/MWh	%
Costo Marginal (CMO)	\$70.29	85.4%
Costos del Sistema (CSIS)	\$12.06	14.6%
Precio del MRS	\$82.35	100.0%



Cargos del Sistema (CSIS)	\$/MWh	%
a) Siget	\$0.60	0.7%
b) Admón Mercado	\$1.03	1.2%
c) Cust	\$8.23	10.0%
d) Flddp	\$0.01	0.0%
e) Flemg	\$0.00	0.0%
f) Ptransmisión	\$1.21	1.5%
g) ACVoltaje	\$0.01	0.0%
h) Reactivos	\$0.10	0.1%
i) Comp-Eficiencia	\$0.04	0.0%
j) Reserva Fría	\$0.00	0.0%
k) Cargo Complem. de Trz	\$0.83	1.0%
Total Cargos del Sistema	\$12.06	14.6%

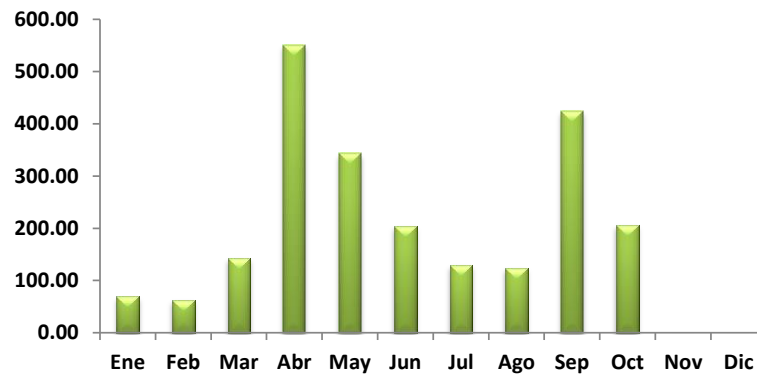




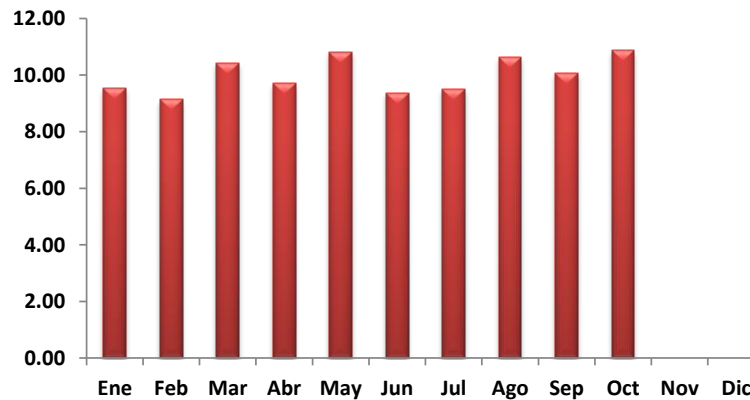
Sistema de Transmisión ENS, Pérdidas e interrupciones

Mes	Energía no servida (MWh)	Pérdidas de transmisión (GWh)
Ene	69.28	9.52
Feb	62.72	9.13
Mar	142.47	10.42
Abr	550.20	9.73
May	343.23	10.83
Jun	203.70	9.37
Jul	130.18	9.49
Ago	123.72	10.64
Sep	423.73	10.07
Oct	206.72	10.87
Nov		
Dic		

Energía no servida (MWh)



Pérdidas de transmisión (GWh)





Sistema de Transmisión

Eventos (interrupciones) asociados a líneas de transmisión por responsable

	Ene	Feb	Mar	Abr	May	Jun	Jul	Ago	Sep	Oct	Nov	Dic	Total
Capella Solar, S. A. de C. V.						3		1					4
ENERGIA DEL PACIFICO, LTDA. de C.V.		4	3	2				2					11
ETESAL S.A. de C.V.	10	12	31	31	33	37	36	27	28	26			271
Empresa Propietaria de la Red El Salvador Guatemala		1	6	2	1	1		3		8			22
Honduras		2		2									4
Honduras	1	2		2	4			1	1				11
Ingenio Chaparrastique, S.A. de C.V.							2		1	2			5
Ingenio Jiboa S.A de C.V.				1						3			4
LaGeo S.A. de C.V.							1		1	2			4
NEJAPA POWER COMPANY, S.A.							1						1
Providencia Solar S.A. de C.V.				2									2
Proyecto La Trinidad, LTDA. de C.V.	1	2	2		2								7
TERMOPUERTO, S.A. de C.V.						2				1			3
Unidad de Transacciones S.A. de C.V.	7										1		8
VENTUS, S.A. de C.V.					2	2	2		1	4			11
TOTALES	19	23	42	42	42	45	42	34	32	47	0	0	368

(*) Incluye Interconexión con Guatemala y Honduras, SIEPAC y Refuerzos Internos

Eventos (interrupciones) asociados a circuitos de distribución por responsable

	Ene	Feb	Mar	Abr	May	Jun	Jul	Ago	Sep	Oct	Nov	Dic	Total
ABRUZZO S.A. DE C.V. (DIST)									1	1			2
AES CLESA & Cia S. en C. de C.V.	14	22	14	45	15	36	44	40	23	29			282
Administración Nacional de Acueductos y Alcantarill	5	2	3	6	3	6	7	4	1				37
B&D Servicios Técnicos S.A. de C.V.	1		2		4	1	1	3					12
CAESS S.A. de C.V.	3	12	13	11	13	8	24	24	16	17			141
CASSA S.A. de C.V.		1	3		3	3		3	2	1			16
Comisión Ejecutiva Hidroeléctrica del Rio Lempa (C					5								5
DELSUR S.A. de C.V.	10	18	35	43	26	46	38	41	53	45			355
Deusem S.A. de C.V.	1		1		1			1		4			8
EDESAL S.A. DE C.V. (DIST)	3	7	5	10	10	6	6	6	3	6			62
EEO S.A. de C.V.	7	8	15	22	28	22	19	31	28	25			205
ENATREL- Nicaragua				2									2
ENERGIA DEL PACIFICO, LTDA. de C.V.			2		1								3
ETESA - Panamá	3		1	2				3					9
ETESAL S.A. de C.V.	24	11	20	11	34	15	10	5	34	21			185
Guatemala								3		3			6
Hanesbrands El Salvador LTDA de C.V.	1		4			3		2		1			11
Honduras	3		2	2	7					4			18
ICE - Costa Rica			2										2
LaGeo S.A. de C.V.					2								2
TOTALES	75	81	122	154	152	146	149	166	161	157	0	0	1,363

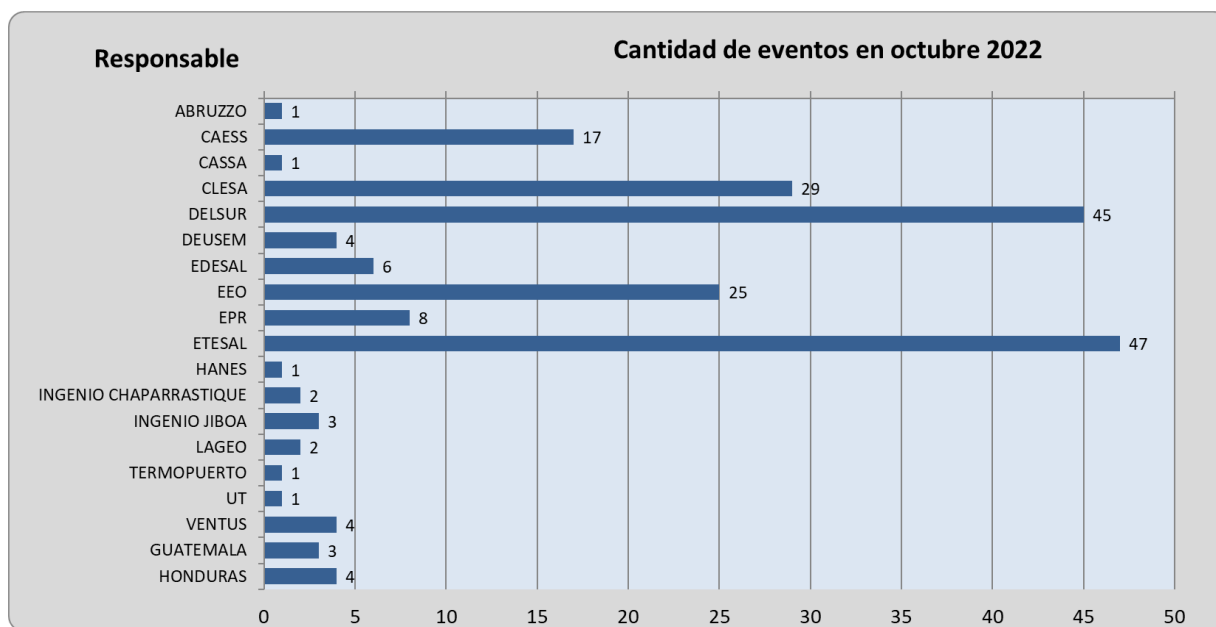


Sistema de Transmisión

Consolidado de eventos por responsable correspondiente a interrupciones de líneas de transmisión y circuitos de distribución

	Ene	Feb	Mar	Abr	May	Jun	Jul	Ago	Sep	Oct	Nov	Dic	Total
ABRUZZO S.A. DE C.V. (DIST)									1	1			2
AES CLESA & Cia S. en C. de C.V.	14	22	14	45	15	36	40	40	23	29			278
Administración Nacional de Acueductos y /	5	2	3	6	3	6	7	4	1				37
B&D Servicios Técnicos S.A. de C.V.	1		2		4	1	1	3					12
CAESS S.A. de C.V.	3	12	13	11	13	8	24	24	16	17			141
CASSA S.A. de C.V.		1	3		3	3	3	3	2	1			19
Capella Solar, S. A. de C. V.						3	1	1					5
Comisión Ejecutiva Hidroeléctrica del Río L					5								5
DELSUR S.A. de C.V.	10	18	35	43	26	46	38	41	53	45			355
Deusem S.A. de C.V.	1		1		1			1		4			8
EDESAL S.A. DE C.V. (DIST)	3	7	5	10	10	6	6	6	3	6			62
EEO S.A. de C.V.	7	8	15	22	28	22	19	31	28	25			205
ENATREL- Nicaragua				2									2
ENERGIA DEL PACIFICO, LTDA. de C.V.		4	5	2	1			2					14
ETESA - Panamá	3		1	2				3					9
ETESAL S.A. de C.V.	34	23	51	42	67	52	46	32	62	47			456
Empresa Propietaria de la Red El Salvador		1	6	2	1	1		3		8			22
Guatemala		2		2				3		3			10
Hanesbrands El Salvador LTDA de C.V.	1		4			3		2		1			11
Honduras	4	2	2	4	11			1	1	4			29
ICE - Costa Rica			2										2
Ingenio Chaparrastique, S.A. de C.V.							2		1	2			5
Ingenio Jiboa S.A de C.V.				1						3			4
LaGeo S.A. de C.V.					2		1		1	2			6
NEJAPA POWER COMPANY, S.A.							1						1
Providencia Solar S.A. de C.V.				2									2
Proyecto La Trinidad, LTDA. de C.V.	1	2	2		2								7
TERMOPUERTO, S.A. de C.V.						2				1			3
Unidad de Transacciones S.A. de C.V.	7									1			8
VENTUS, S.A. de C.V.					2	2	2		1	4			11
TOTALES	94	104	164	196	194	191	191	200	193	204	0	0	1,731

CONSOLIDADO DE CANTIDAD DE EVENTOS POR RESPONSABLE CORRESPONDIENTE A INTERRUPTONES DE LINEAS DE TRANSMISIÓN Y CIRCUITOS DE DISTRIBUCIÓN - Octubre 2022





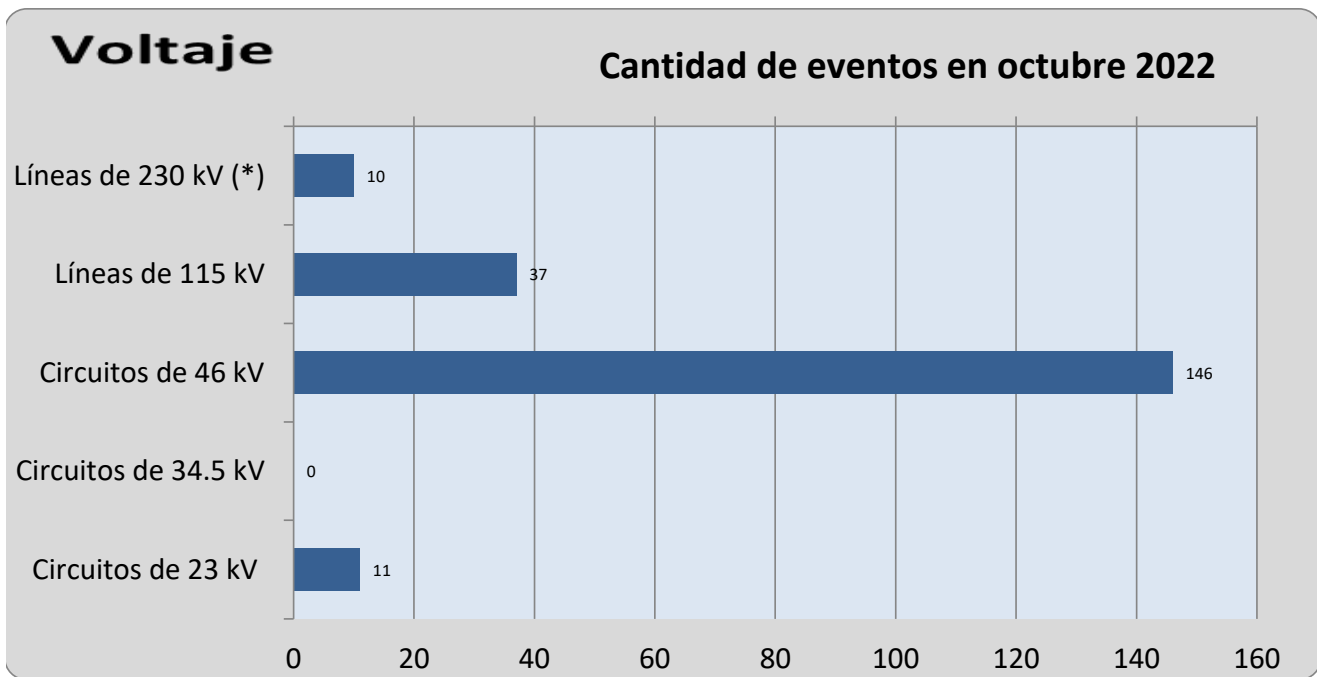
Sistema de Transmisión

Número de circuitos de distribución y líneas de transmisión interrumpidos por nivel de voltaje

	Ene	Feb	Mar	Abr	May	Jun	Jul	Ago	Sep	Oct	Nov	Dic	Total
Líneas de 230 kV(*)	11	11	10	8	10	1		6	3	10			70
Líneas de 115 kV	8	12	32	34	32	44	42	28	29	39			300
Circuitos de 46 kV	54	72	91	115	110	122	134	155	149	144			1,146
Circuitos de 34.5 kV	11		6	10	7	8	7	5	1				55
Circuitos de 23 kV	10	9	25	29	35	16	8	6	11	11			160
TOTALES	94	104	164	196	194	191	191	200	193	204	0	0	1,731

(*) Incluye interconexiones con Guatemala y Honduras, SIEPAC y Refuerzos internos

NUMERO DE CIRCUITOS INTERRUMPIDOS POR NIVEL DE VOLTAJE - Octubre 2022



(*) Incluye Interconexiones con Guatemala y Honduras, SIEPAC y Refuerzos Internos.



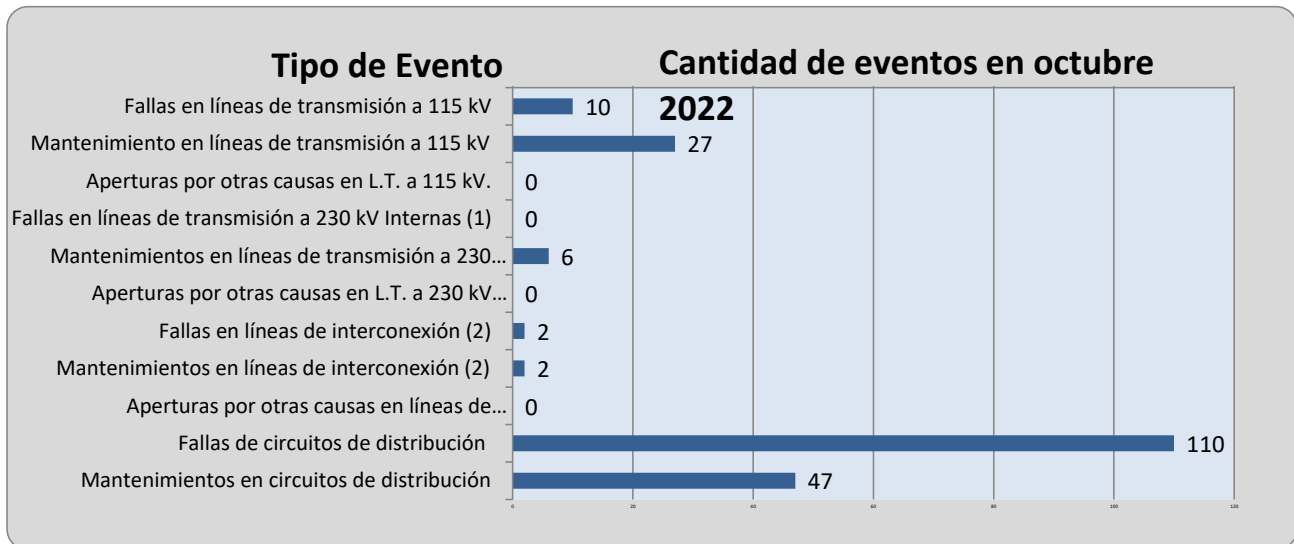
Sistema de Transmisión

Número de eventos de fallas, mantenimientos y otras causas en circuitos de distribución y líneas de transmisión

TIPO DE INTERRUPCIONES	Ene	Feb	Mar	Abr	May	Jun	Jul	Ago	Sep	Oct	Nov	Dic	Total
Fallas en líneas de transmisión a 115 kV	3	5	11	14	9	16	12	16	15	10			111
Mantenimiento en líneas de transmisión a 115 kV	5	7	21	17	20	25	30	12	14	27			178
Aperturas por otras causas en L.T. a 115 kV				3	3	3							9
Fallas en líneas de transmisión a 230 kV Internas (1)	1	3		1				2					7
Mantenimientos en líneas de transmisión a 230 kV Internas (1)		1	4	2	1	1		2	1	6			18
Aperturas por otras causas en L.T. a 230 kV Internas (3)	7	1	3										11
Fallas en líneas de interconexión (2)	3	3	3	3				1	1	2			16
Mantenimientos en líneas de interconexión (2)		2		2	1			1	1	2			9
Aperturas por otras causas en líneas de interconexión (3)		1			8								9
Fallas de circuitos de distribución	36	67	85	103	89	105	105	139	118	109			956
Mantenimientos en circuitos de distribución	39	14	37	51	63	41	44	27	43	48			407
Totales	94	104	164	196	194	191	191	200	193	204	0	0	1,731

(1) Incluye SIEPAC y Refuerzos Internos a 230 kV; (2) Interconexiones con Guatemala y Honduras; (3) Típicamente por Control de Voltaje

NUMERO DE EVENTOS DE FALLAS, MANTENIMIENTOS u OTRAS CAUSAS - Octubre 2022



(1) Incluye SIEPAC y refuerzos internos a 230 kV; (2) Interconexiones con Guatemala y Honduras; (3) Otras causas.



Demanda Máxima de Potencia

Demanda	Máxima	Nocturna	Mínima
Ene	991	991	373
	27-ene-22 19:00	27-ene-22 19:00	1-ene-22 9:30
Feb	1,021	1,021	511
	22-feb-22 19:00	22-feb-22 19:00	6-feb-22 11:00
Mar	1,049	1,040	534
	15-mar-22 16:00	23-mar-22 19:30	27-mar-22 9:30
Abr	1,044	1,042	496
	27-abr-22 15:30	21-abr-22 19:00	17-abr-22 10:00
May	1,067	1,067	506
	17-may-22 19:00	17-may-22 19:00	1-may-22 10:00
Jun	1,025	1,025	532
	29-jun-22 20:00	29-jun-22 20:00	19-jun-22 9:30
Jul	1,038	1,038	531
	20-jul-22 19:00	20-jul-22 19:00	17-jul-22 10:30
Ago	1,020	1,020	473
	19-ago-22 19:00	19-ago-22 19:00	7-ago-22 9:00
Sep	998	998	521
	7-sep-22 19:00	7-sep-22 19:00	25-sep-22 9:00
Oct	1,032	1,032	506
	26-oct-22 18:30	26-oct-22 18:30	2-oct-22 9:30
Nov			
Dic			



Condición de Reserva

Reserva Rodante y Reserva Fría en demanda Máxima (MW) Octubre 2022						
Día	Cap. Disponible	Gen. Despachada	Demanda + Perdidas	Intercambio Neto (1)	Reserva Rodante	Reserva Fría
1	1645	928	900	-28	28	689
2	1634	900	874	-26	46	689
3	1721	1045	1003	-42	68	608
4	1751	1130	1012	-118	22	600
5	1767	1112	1016	-96	47	608
6	1773	1101	1025	-76	64	608
7	1825	1082	1024	-58	46	697
8	1625	957	934	-23	44	625
9	1498	793	823	30	80	625
10	1460	774	788	14	70	617
11	1695	1031	944	-86	47	617
12	1920	1187	982	-205	72	660
13	1873	1141	984	-157	36	697
14	1767	1103	978	-124	40	625
15	1650	957	909	-48	68	625
16	1573	865	854	-11	91	617
17	1718	1116	958	-159	40	562
18	1725	1113	988	-124	51	562
19	1753	991	1025	34	120	642
20	1656	1055	997	-58	38	564
21	1738	1093	988	-105	75	570
22	1761	1047	937	-110	72	642
23	1555	896	913	16	89	570
24	1884	1129	1000	-129	37	718
25	1849	1182	1021	-161	42	625
26	1859	1191	1032	-159	44	625
27	1805	1157	1018	-140	23	625
28	1833	1127	1002	-124	46	661
29	1794	1071	951	-120	44	679
30	1582	905	899	-6	52	625
31	1310	578	652	75	78	655

(1) Valor negativo significa Importación



Precios de los Combustibles puestos en planta (US\$/bb)

Fecha	Equipo										
	ACAJ-BUNKER	ACAJ-DIESEL	BORE-BUNKER	EDP-GNL	GCSA-BUNKER	HILC-BUNKER	HOLC-BUNKER	NEPO-BUNKER	SOYA-BUNKER	TALN-BUNKER	TEXT-BUNKER
01/10/2022	\$74.54	\$152.67	\$79.56	\$12.31	\$121.88	\$107.18	\$76.52	\$75.74	\$74.03	\$73.81	\$113.32
02/10/2022	\$74.54	\$152.67	\$79.56	\$12.31	\$121.88	\$107.18	\$76.52	\$75.74	\$74.03	\$73.81	\$113.32
03/10/2022	\$71.18	\$152.67	\$76.20	\$12.31	\$121.88	\$107.18	\$73.16	\$72.38	\$70.66	\$70.45	\$113.32
04/10/2022	\$71.18	\$152.67	\$76.20	\$12.31	\$121.88	\$107.18	\$73.16	\$72.38	\$70.66	\$70.45	\$113.32
05/10/2022	\$71.18	\$152.67	\$76.20	\$12.31	\$121.88	\$107.18	\$73.16	\$72.38	\$70.66	\$70.45	\$113.32
06/10/2022	\$71.18	\$152.67	\$76.20	\$12.31	\$121.88	\$107.18	\$73.16	\$72.38	\$70.66	\$70.45	\$113.32
07/10/2022	\$71.18	\$152.67	\$76.20	\$12.31	\$121.88	\$107.18	\$73.16	\$72.38	\$70.66	\$70.45	\$113.32
08/10/2022	\$71.18	\$152.67	\$76.20	\$12.31	\$121.88	\$107.18	\$73.16	\$72.38	\$70.66	\$70.45	\$113.32
09/10/2022	\$71.18	\$152.67	\$76.20	\$12.31	\$121.88	\$107.18	\$73.16	\$72.38	\$70.66	\$70.45	\$113.32
10/10/2022	\$69.65	\$152.67	\$74.67	\$12.14	\$121.88	\$107.18	\$71.65	\$70.74	\$69.13	\$68.92	\$113.32
11/10/2022	\$69.65	\$152.67	\$74.67	\$12.14	\$121.88	\$107.18	\$71.65	\$70.74	\$69.13	\$68.92	\$113.32
12/10/2022	\$69.65	\$152.67	\$74.67	\$12.14	\$121.88	\$107.18	\$71.65	\$70.74	\$69.13	\$68.92	\$113.32
13/10/2022	\$69.65	\$152.67	\$74.67	\$12.14	\$121.88	\$107.18	\$71.65	\$70.74	\$69.13	\$68.92	\$113.32
14/10/2022	\$69.65	\$152.67	\$74.67	\$12.14	\$121.88	\$107.18	\$71.65	\$70.74	\$69.13	\$68.92	\$113.32
15/10/2022	\$69.65	\$152.67	\$74.67	\$12.14	\$121.88	\$107.18	\$71.65	\$70.74	\$69.13	\$68.92	\$113.32
16/10/2022	\$69.65	\$152.67	\$74.67	\$12.14	\$121.88	\$107.18	\$71.65	\$70.74	\$69.13	\$68.92	\$113.32
17/10/2022	\$70.46	\$152.67	\$75.48	\$12.14	\$121.88	\$107.18	\$72.45	\$71.56	\$69.95	\$69.73	\$113.32
18/10/2022	\$70.46	\$152.67	\$75.48	\$12.14	\$121.88	\$107.18	\$72.45	\$71.56	\$69.95	\$69.73	\$113.32
19/10/2022	\$70.46	\$152.67	\$75.48	\$12.14	\$121.88	\$107.18	\$72.45	\$71.56	\$69.95	\$69.73	\$113.32
20/10/2022	\$70.46	\$152.67	\$75.48	\$12.14	\$121.88	\$107.18	\$72.45	\$71.56	\$69.95	\$69.73	\$113.32
21/10/2022	\$70.46	\$152.67	\$75.48	\$12.14	\$121.88	\$107.18	\$72.45	\$71.56	\$69.95	\$69.73	\$113.32
22/10/2022	\$70.46	\$152.67	\$75.48	\$12.14	\$121.88	\$107.18	\$72.45	\$71.56	\$69.95	\$69.73	\$113.32
23/10/2022	\$70.46	\$152.67	\$75.48	\$12.14	\$121.88	\$107.18	\$72.45	\$71.56	\$69.95	\$69.73	\$113.32
24/10/2022	\$67.66	\$152.67	\$72.67	\$12.14	\$121.88	\$102.27	\$69.64	\$68.75	\$67.14	\$66.93	\$113.32
25/10/2022	\$67.66	\$152.67	\$72.67	\$12.14	\$121.88	\$102.27	\$69.64	\$68.75	\$67.14	\$66.93	\$113.32
26/10/2022	\$67.66	\$152.67	\$72.67	\$12.14	\$121.88	\$102.27	\$69.64	\$68.75	\$67.14	\$66.93	\$113.32
27/10/2022	\$67.66	\$152.67	\$72.67	\$12.14	\$121.88	\$102.27	\$69.64	\$68.75	\$67.14	\$66.93	\$113.32
28/10/2022	\$67.66	\$152.67	\$72.67	\$12.14	\$121.88	\$102.27	\$69.64	\$68.75	\$67.14	\$66.93	\$113.32
29/10/2022	\$67.66	\$152.67	\$72.67	\$12.14	\$121.88	\$102.27	\$69.64	\$68.75	\$67.14	\$66.93	\$113.32
30/10/2022	\$67.66	\$152.67	\$72.67	\$12.14	\$121.88	\$102.27	\$69.64	\$68.75	\$67.14	\$66.93	\$113.32
31/10/2022	\$67.46	\$152.67	\$72.47	\$12.14	\$121.88	\$102.27	\$69.43	\$68.55	\$67.92	\$66.73	\$113.32
Promedio mes	\$69.97	\$152.67	\$74.99	\$12.19	\$121.88	\$105.92	\$71.96	\$71.10	\$69.49	\$69.24	\$113.32



Niveles de los embalses (msnm)

Niveles Promedio Diario (msnm) Referenciados Hora 0

Fecha	Guajoyo	Cerrón Grande	5 de Noviembre	15 de Septiembre
01/10/2022	429.52	242.79	179.69	48.13
02/10/2022	429.53	242.75	179.51	48.29
03/10/2022	429.54	242.81	179.26	48.53
04/10/2022	429.52	242.77	179.54	48.51
05/10/2022	429.50	242.65	179.53	48.62
06/10/2022	429.48	242.51	179.54	48.29
07/10/2022	429.47	242.45	179.15	47.75
08/10/2022	429.43	242.36	179.36	46.86
09/10/2022	429.38	242.29	178.84	47.03
10/10/2022	429.33	242.16	179.28	47.83
11/10/2022	429.71	242.94	179.33	48.76
12/10/2022	429.98	242.98	179.55	48.51
13/10/2022	430.00	242.92	179.67	47.99
14/10/2022	429.89	243.00	179.60	48.63
15/10/2022	429.86	242.95	179.36	48.25
16/10/2022	429.95	242.96	179.38	48.39
17/10/2022	430.01	243.00	179.12	48.11
18/10/2022	430.06	243.00	179.37	48.68
19/10/2022	429.97	243.00	179.35	47.92
20/10/2022	429.97	243.00	179.82	48.77
21/10/2022	430.00	243.00	179.53	48.88
22/10/2022	429.99	243.00	179.52	48.55
23/10/2022	429.98	242.99	179.02	49.01
24/10/2022	429.95	242.98	178.70	48.84
25/10/2022	429.90	242.88	179.14	48.64
26/10/2022	429.86	242.83	179.66	48.85
27/10/2022	429.83	242.73	179.65	48.64
28/10/2022	429.83	242.63	179.66	48.83
29/10/2022	429.81	242.51	179.75	48.62
30/10/2022	429.77	242.43	179.40	48.90
31/10/2022	429.74	242.41	179.32	48.46
Promedio	429.77	242.76	179.41	48.39



Entrega	Fecha Hora Inicio	Fecha Hora Final	Duración [Horas]	Rele	Motivo	MW	KWh	Responsable
38-4-81	02/10/2022 05:15	02/10/2022 05:16	0.0200	51NS	Falla en Línea	9.2	153.33	CAESS
41-4-83	02/10/2022 07:56	02/10/2022 16:33	8.6200	MANUAL	Mantenimiento Programado	0.31	2671.17	CASSA
17-4-81	02/10/2022 08:01	02/10/2022 15:58	7.9500	MANUAL	Mantenimiento Programado	7.94	56587.88	ETESAL
49-4-81	02/10/2022 08:06	02/10/2022 08:07	0.0200	51	Falla en Línea	0	0	EEO
34-4-84	02/10/2022 12:08	02/10/2022 12:09	0.0200	51, 59N	Falla en Línea	1.52	25.33	EEO
17-4-81	02/10/2022 17:17	02/10/2022 17:19	0.0300	59N	Falla por Terceros	9.6	320	CAESS
38-4-84	03/10/2022 11:04	03/10/2022 11:05	0.0200	59N	Falla en Línea	0	0	DELSUR
18-4-83	03/10/2022 13:02	03/10/2022 13:27	0.4200	NO INDICO	Falla en Subestaciones	2.81	234.17	ETESAL
18-4-84	03/10/2022 13:02	03/10/2022 13:29	0.4500	NO INDICO	Falla en Subestaciones	4.65	542.5	ETESAL
34-4-84	03/10/2022 13:08	03/10/2022 13:30	0.3700	MANUAL	Solicitud de Distribuidor	0	0	EEO
18-4-83	04/10/2022 07:43	04/10/2022 07:45	0.0300	51, 51NS	Falla en Línea	3.5	116.67	EEO
32-4-81	06/10/2022 06:56	06/10/2022 06:57	0.0200	51	Falla en Línea	7.22	120.33	DELSUR
11-4-84	06/10/2022 08:04	06/10/2022 17:24	9.3300	MANUAL	Mantenimiento Programado	0	0	CLESA
45-2-81	07/10/2022 07:47	07/10/2022 07:48	0.0200	50, 51	Falla en Línea	1.83	30.5	DELSUR
45-2-81	09/10/2022 00:09	09/10/2022 00:10	0.0200	50	Falla en Línea	1.63	27.17	DELSUR
39-4-81	09/10/2022 00:59	09/10/2022 17:42	16.7200	MANUAL	Mantenimiento Programado	0	0	ETESAL
39-4-82	09/10/2022 01:24	09/10/2022 15:46	14.3700	MANUAL	Mantenimiento Programado	0	0	ETESAL
34-4-84	09/10/2022 02:25	09/10/2022 14:15	11.8300	MANUAL	Mantenimiento Programado	0	0	EEO
16-4-81	09/10/2022 19:50	09/10/2022 19:51	0.0200	50, 51, 59N	Falla en Línea	4.99	83.17	CLESA
16-4-81	09/10/2022 19:56	09/10/2022 23:20	3.4000	50, 51, 59N	Falla en Línea	5.81	193.67	CLESA
18-4-83	09/10/2022 21:04	09/10/2022 21:06	0.0300	51, 59N	Falla en Línea	3.21	107	EEO
34-4-86	09/10/2022 22:26	09/10/2022 22:57	0.5200	51NS, 59N	Falla en Línea	7.38	2686.26	EEO
18-4-83	09/10/2022 22:43	09/10/2022 23:08	0.4200	51, 59N	Falla en Línea	2.6	984.11	EEO
40-4-81	09/10/2022 22:44	09/10/2022 22:48	0.0700	59N	Falla en Línea	7.31	487.33	DEUSEM
40-4-82	09/10/2022 22:44	09/10/2022 22:47	0.0500	51	Falla en Línea	4.77	238.5	DEUSEM
40-4-81	09/10/2022 22:49	10/10/2022 00:19	1.5000	59N	Falla en Línea	7.31	10965	DEUSEM
44-4-80	09/10/2022 22:50	09/10/2022 22:52	0.0300	MANUAL	Solicitud de Distribuidor	0	0	CLESA
16-4-81	09/10/2022 23:49	09/10/2022 23:50	0.0200	MANUAL	Solicitud de Distribuidor	0	0	CLESA
39-4-82	10/10/2022 00:17	11/10/2022 14:40	38.3800	51, 59N	Falla en Línea	6.2	1248.79	DELSUR
47-4-81	10/10/2022 00:23	10/10/2022 00:24	0.0200	51NS, 59N	Falla en Línea	8.28	138	DELSUR
44-4-81	10/10/2022 04:34	10/10/2022 04:35	0.0200	51NS	Falla en Línea	9.85	164.17	DELSUR
44-4-81	10/10/2022 04:36	10/10/2022 04:38	0.0300	51NS	Falla en Línea	9.85	328.33	DELSUR
30-4-84	10/10/2022 04:40	10/10/2022 04:41	0.0200	51, 59N	Falla en Línea	4.28	71.33	DELSUR
30-4-85	10/10/2022 04:50	11/10/2022 12:26	31.6000	51, 51NS, 59N	Falla en Línea	2.05	15494.17	DELSUR
18-4-83	10/10/2022 06:49	11/10/2022 12:48	29.9800	51, 59N	Falla en Línea	2.09	26217.17	EEO
40-4-81	10/10/2022 06:52	10/10/2022 06:53	0.0200	51	Falla en Línea	9.17	152.83	DEUSEM
34-4-81	10/10/2022 07:47	10/10/2022 07:48	0.0200	51	Falla en Línea	12.5	208.33	EEO
46-4-82	10/10/2022 08:54	10/10/2022 09:02	0.1300	MANUAL	Solicitud de Distribuidor	0	0	CAESS
30-4-84	10/10/2022 08:56	10/10/2022 08:57	0.0200	51, 59N	Falla en Línea	7.27	121.17	DELSUR
16-4-81	10/10/2022 09:11	10/10/2022 20:43	11.5300	51, 59N	Falla en Línea	5.4	180	CLESA
18-4-84	10/10/2022 11:48	10/10/2022 11:50	0.0300	MANUAL	Solicitud de Distribuidor	11.2	373.33	EEO
50-4-82	10/10/2022 12:19	11/10/2022 18:25	30.1000	51	Falla en Línea	6.47	215.67	CLESA
38-4-83	10/10/2022 13:52	10/10/2022 13:53	0.0200	51	Falla en Línea	1.62	27	HANES
34-4-85	10/10/2022 20:44	11/10/2022 16:11	19.4500	51, 59N	Falla en Línea	4.31	359.17	EEO
16-4-81	10/10/2022 22:22	10/10/2022 22:23	0.0200	MANUAL	Solicitud de Distribuidor	0	0	CLESA
38-4-81	11/10/2022 05:52	11/10/2022 05:53	0.0200	51, 51NS	Falla en Línea	9.35	155.83	CAESS
16-4-81	11/10/2022 10:20	11/10/2022 10:23	0.0500	51, 59N	Falla en Línea	6.22	311	CLESA
30-4-85	11/10/2022 12:56	11/10/2022 13:07	0.1800	MANUAL	Solicitud de Distribuidor	0.5	91.67	DELSUR
46-4-82	11/10/2022 12:58	11/10/2022 12:59	0.0200	59N	Falla en Línea	21.29	354.83	CAESS
48-4-81	11/10/2022 13:00	11/10/2022 17:56	4.9300	MANUAL	Mantto. de Emergencia	0.8	40	EDESAL
35-4-84	12/10/2022 04:25	12/10/2022 04:26	0.0200	51, 59N	Falla en Línea	0.79	13.17	DELSUR
30-4-85	12/10/2022 10:49	12/10/2022 10:50	0.0200	51, 51NS, 59N	Falla en Línea	2.84	47.33	DELSUR



Entrega	Fecha Hora Inicio	Fecha Hora Final	Duración [Horas]	Rele	Motivo	MW	KWh	Responsable
44-4-83	12/10/2022 17:32	12/10/2022 17:33	0.0200	MANUAL	Solicitud de Distribuidor	0.08	1.33	CLESA
35-4-82	12/10/2022 21:12	12/10/2022 21:33	0.3500	NO INDICO	Falla en Línea	12.54	836	CLESA, ETESAL
38-4-84	14/10/2022 07:33	14/10/2022 07:36	0.0500	59N	Falla en Línea	0	0	DELSUR
38-4-81	14/10/2022 08:24	14/10/2022 08:25	0.0200	51	Falla en Línea	11.36	189.33	CAESS
38-4-81	14/10/2022 08:26	14/10/2022 08:27	0.0200	51	Falla en Línea	11.36	189.33	CAESS
35-4-84	15/10/2022 02:25	15/10/2022 02:26	0.0200	51, 59N	Falla en Línea	0.78	13	DELSUR
44-4-81	15/10/2022 06:08	15/10/2022 06:09	0.0200	51	Falla en Línea	8.93	148.83	DELSUR
30-2-83	15/10/2022 07:49	15/10/2022 07:50	0.0200	51, 87L	Falla en Línea	14.45	240.83	CAESS
48-4-81	15/10/2022 12:34	15/10/2022 12:36	0.0300	NO INDICO	Falla en Línea	5.7	190	EDESAL
49-4-82	15/10/2022 15:36	15/10/2022 15:37	0.0200	51	Falla en Línea	11.82	197	EEO
34-4-85	15/10/2022 19:13	15/10/2022 19:15	0.0300	51, 59N	Falla en Línea	5.56	185.33	EEO
47-4-84	15/10/2022 21:13	15/10/2022 21:18	0.0800	MANUAL	Cero Voltaje	3.06	255	ETESAL
47-4-83	15/10/2022 21:13	15/10/2022 21:18	0.0800	MANUAL	Cero Voltaje	7.46	621.67	ETESAL
47-4-81	15/10/2022 21:13	15/10/2022 21:19	0.1000	MANUAL	Cero Voltaje	15.2	1520	ETESAL
47-4-85	15/10/2022 21:13	15/10/2022 21:20	0.1200	MANUAL	Cero Voltaje	0	0	ETESAL
47-4-82	15/10/2022 21:13	15/10/2022 21:19	0.1000	MANUAL	Cero Voltaje	7.74	774	ETESAL
44-4-81	15/10/2022 21:52	15/10/2022 22:15	0.3800	51NS	Falla en Línea	13.17	4439.36	DELSUR
30-4-84	15/10/2022 21:56	15/10/2022 21:57	0.0200	51, 51NS, 59N	Falla en Línea	6.27	104.5	DELSUR
30-4-84	15/10/2022 22:18	15/10/2022 22:19	0.0200	51, 59N	Falla en Línea	5.95	99.17	DELSUR
44-4-81	15/10/2022 22:20	15/10/2022 22:21	0.0200	51NS	Falla en Línea	13.17	42589.84	DELSUR
50-4-81	15/10/2022 22:25	15/10/2022 22:26	0.0200	51	Falla en Línea	7.43	123.83	DELSUR
35-4-84	15/10/2022 22:40	15/10/2022 22:41	0.0200	51, 59N	Falla en Línea	0.86	14.33	DELSUR
30-4-84	16/10/2022 00:16	16/10/2022 00:17	0.0200	51, 51NS, 59N	Falla en Línea	0	0	DELSUR
35-4-81	16/10/2022 02:00	16/10/2022 02:03	0.0500	MANUAL	Mantenimiento Programado	0	0	CLESA
47-4-81	16/10/2022 02:35	16/10/2022 02:36	0.0200	51NS, 59N	Falla en Línea	10.82	180.33	DELSUR
47-4-81	16/10/2022 03:30	16/10/2022 03:32	0.0300	51NS, 59N	Falla en Línea	10.43	347.67	DELSUR
34-4-83	16/10/2022 06:46	16/10/2022 06:47	0.0200	51NS, 59N	Falla en Línea	8.3	138.33	EEO
50-4-81	16/10/2022 09:54	16/10/2022 09:55	0.0200	51	Falla en Línea	1.08	18	DELSUR
35-4-81	16/10/2022 17:33	16/10/2022 17:35	0.0300	MANUAL	Mantenimiento Programado	0	0	CLESA
34-4-84	16/10/2022 20:31	16/10/2022 20:32	0.0200	51NS, 59N	Falla en Línea	3.07	51.17	EEO
49-4-82	16/10/2022 20:31	16/10/2022 20:32	0.0200	51	Falla en Línea	16.9	281.67	EEO
49-4-81	17/10/2022 00:25	17/10/2022 00:27	0.0300	51	Falla en Línea	6.75	225	EEO
35-4-84	17/10/2022 07:01	17/10/2022 07:02	0.0200	51, 59N	Falla en Línea	0.83	13.83	DELSUR
11-4-84	17/10/2022 10:49	17/10/2022 11:38	0.8200	51	Falla en Línea	9.84	8036	CLESA
11-4-84	17/10/2022 11:51	17/10/2022 12:54	1.0500	MANUAL	Solicitud de Distribuidor	0	0	CLESA
42-2-85	17/10/2022 15:20	17/10/2022 15:22	0.0300	51	Falla en Línea	11.84	394.67	CAESS
41-4-82	17/10/2022 16:38	17/10/2022 16:39	0.0200	59N	Falla en Línea	7.63	127.17	CLESA
16-4-82	18/10/2022 00:45	18/10/2022 17:15	16.5000	MANUAL	Mantenimiento Programado	0	0	CLESA
50-4-83	18/10/2022 07:34	18/10/2022 07:35	0.0200	51	Falla en Línea	7.56	126	EDESAL
37-2-85	18/10/2022 17:20	18/10/2022 17:21	0.0200	50	Falla en Línea	6	100	DELSUR
35-4-83	18/10/2022 17:20	18/10/2022 17:22	0.0300	51, 59N	Falla en Línea	7.97	265.67	CLESA
16-4-82	18/10/2022 17:20	18/10/2022 17:23	0.0500	51, 59N	Falla en Línea	17.25	862.5	CLESA
18-4-83	19/10/2022 11:26	19/10/2022 11:27	0.0200	51, 51NS, 59N	Falla en Línea	4.17	69.5	EEO
37-2-83	19/10/2022 17:42	19/10/2022 17:43	0.0200	50, 51	Falla en Línea	5.72	95.33	EDESAL
34-4-82	19/10/2022 19:41	19/10/2022 19:42	0.0200	51, 59N	Falla en Línea	8.81	146.83	EEO
38-4-82	19/10/2022 20:16	19/10/2022 20:17	0.0200	51	Falla en Línea	5.02	83.67	DELSUR
16-4-82	20/10/2022 01:06	20/10/2022 16:45	15.6500	MANUAL	Solicitud de Distribuidor	0	0	CLESA
30-4-84	20/10/2022 16:29	20/10/2022 16:30	0.0200	51, 51NS, 59N	Falla en Línea	9.85	164.17	DELSUR



Entrega	Fecha Hora Inicio	Fecha Hora Final	Duración [Horas]	Rele	Motivo	MW	KWh	Responsable
30-4-85	20/10/2022 19:00	20/10/2022 19:01	0.0200	51, 59N	Falla en Línea	3.31	2494.66	DELSUR
47-4-83	20/10/2022 19:19	20/10/2022 19:22	0.0500	MANUAL	Cero Voltaje	8.67	433.5	ETESAL
47-4-84	20/10/2022 19:19	20/10/2022 19:22	0.0500	MANUAL	Cero Voltaje	5.35	267.5	ETESAL
47-4-85	20/10/2022 19:19	20/10/2022 19:30	0.1800	MANUAL	Cero Voltaje	0	0	ECOSOLAR, ETESAL
47-4-81	20/10/2022 19:19	20/10/2022 19:23	0.0700	MANUAL	Cero Voltaje	16.21	849	ETESAL
47-4-82	20/10/2022 19:19	20/10/2022 19:22	0.0500	MANUAL	Cero Voltaje	7.23	361.5	ETESAL
30-4-85	20/10/2022 19:45	20/10/2022 21:09	1.4000	MANUAL	Solicitud de Distribuidor	0	0	DELSUR
44-4-81	21/10/2022 01:42	21/10/2022 01:43	0.0200	51NS	Falla en Línea	9.88	164.67	DELSUR
32-4-81	21/10/2022 02:06	21/10/2022 02:07	0.0200	51	Falla en Línea	6.33	105.5	DELSUR
30-4-85	21/10/2022 16:09	21/10/2022 16:17	0.1300	MANUAL	Solicitud de Distribuidor	0	0	DELSUR
30-4-85	21/10/2022 17:51	21/10/2022 18:37	0.7700	MANUAL	Solicitud de Distribuidor	0	0	DELSUR
46-4-82	21/10/2022 17:53	21/10/2022 17:55	0.0300	59N	Falla por Terceros	16.05	535	DELSUR
46-4-81	21/10/2022 17:53	21/10/2022 17:55	0.0300	59N	Falla en Línea	23.3	776.67	DELSUR
11-4-84	22/10/2022 21:01	22/10/2022 21:06	0.0800	51	Falla en Línea	17.06	1421.67	CLESA
30-2-81	23/10/2022 06:07	23/10/2022 06:08	0.0200	51	Falla en Línea	12.48	208	CAESS
50-4-83	23/10/2022 06:11	23/10/2022 06:12	0.0200	51	Falla en Línea	7.86	131	EDESAL
38-4-81	23/10/2022 17:12	23/10/2022 17:14	0.0300	51NS	Falla en Línea	13.23	441	CAESS
11-4-81	24/10/2022 06:17	24/10/2022 06:18	0.0200	50	Falla en Línea	4.8	80	CLESA
47-4-81	24/10/2022 06:40	24/10/2022 06:41	0.0200	51NS, 59N	Falla en Línea	11.33	188.83	DELSUR
16-4-81	25/10/2022 09:30	25/10/2022 09:32	0.0300	50, 51, 59N	Falla en Línea	4.58	152.67	CLESA
34-4-85	25/10/2022 12:54	25/10/2022 13:02	0.1300	81	Evento en el SER	5.63	750.67	AMM
11-4-81	25/10/2022 12:54	25/10/2022 13:02	0.1300	81	Evento en el SER	5.65	753.33	AMM
13-4-81	25/10/2022 12:54	25/10/2022 13:03	0.1500	81	Evento en el SER	7.47	1120.5	AMM
49-4-81	26/10/2022 15:43	26/10/2022 15:44	0.0200	51	Falla en Línea	5.21	86.83	EEO
34-4-85	26/10/2022 20:27	26/10/2022 20:31	0.0700	81	Evento en el SER	6.5	433.33	ENEE
11-4-81	26/10/2022 20:27	26/10/2022 20:31	0.0700	81	Evento en el SER	7.38	492	ENEE
39-4-82	27/10/2022 01:36	27/10/2022 17:03	15.4500	MANUAL	Mantenimiento Programado	0	0	DELSUR
32-4-81	27/10/2022 05:23	27/10/2022 05:24	0.0200	51	Falla en Línea	6.94	115.67	DELSUR
34-4-81	27/10/2022 06:14	27/10/2022 06:16	0.0300	51	Falla en Línea	11.56	385.33	EEO
46-4-82	27/10/2022 07:20	27/10/2022 16:46	9.4300	MANUAL	Mantenimiento Programado	0	0	CAESS
16-4-81	28/10/2022 01:12	28/10/2022 01:13	0.0200	51, 59N	Falla en Línea	1.17	19.5	CLESA
46-4-82	28/10/2022 07:25	28/10/2022 10:52	3.4500	MANUAL	Mantto. de Emergencia	0	0	CAESS
16-4-81	28/10/2022 10:55	28/10/2022 17:20	6.4200	MANUAL	Mantto. de Emergencia	0	0	CLESA
11-4-81	28/10/2022 14:13	28/10/2022 14:17	0.0700	81	Evento en el SER	6.63	442	ENEE
34-4-85	28/10/2022 14:13	28/10/2022 14:18	0.0800	81	Evento en el SER	5.38	448.33	ENEE
34-4-82	29/10/2022 06:44	29/10/2022 06:45	0.0200	51NS, 59N	Falla en Línea	5.53	92.17	EEO
35-4-84	29/10/2022 08:26	29/10/2022 08:27	0.0200	51, 59N	Falla en Línea	1.11	18.5	DELSUR
44-4-81	29/10/2022 09:08	29/10/2022 09:09	0.0200	51NS	Falla en Línea	11.41	190.17	DELSUR
16-4-81	29/10/2022 09:38	29/10/2022 09:40	0.0300	51	Falla en Línea	4.39	146.33	CLESA
50-4-81	29/10/2022 21:55	30/10/2022 16:47	18.8700	MANUAL	Solicitud de Distribuidor	0	0	DELSUR
34-4-84	30/10/2022 02:18	30/10/2022 11:18	9.0000	MANUAL	Solicitud de Distribuidor	0	0	EEO
45-2-82	30/10/2022 07:06	30/10/2022 13:07	6.0200	MANUAL	Mantenimiento Programado	0.21	4820	CAESS
45-2-81	30/10/2022 07:06	30/10/2022 14:40	7.5700	MANUAL	Mantenimiento Programado	0	0	CAESS
45-2-83c	30/10/2022 07:07	30/10/2022 13:03	5.9300	MANUAL	Mantenimiento Programado	0	0	CAESS
38-4-83	30/10/2022 07:10	30/10/2022 16:14	9.0700	MANUAL	Mantenimiento Programado	0	0	ETESAL
41-4-82	30/10/2022 07:16	30/10/2022 12:58	5.7000	MANUAL	Mantenimiento Programado	0	0	CLESA
41-4-81	30/10/2022 07:24	30/10/2022 12:35	5.1800	MANUAL	Mantenimiento Programado	0	0	CLESA
38-4-81	30/10/2022 08:02	30/10/2022 16:08	8.1000	MANUAL	Mantenimiento Programado	0	0	ETESAL
38-4-82	30/10/2022 08:04	30/10/2022 16:50	8.7700	MANUAL	Mantenimiento Programado	0	0	ETESAL
38-4-84	30/10/2022 08:04	30/10/2022 16:13	8.1500	MANUAL	Mantenimiento Programado	0	0	ETESAL
38-4-80	30/10/2022 08:04	30/10/2022 16:19	8.2500	MANUAL	Mantenimiento Programado	0	0	ETESAL
50-4-82	30/10/2022 08:12	30/10/2022 16:51	8.6500	MANUAL	Mantenimiento Programado	0	0	CLESA



Entrega	Fecha Hora Inicio	Fecha Hora Final	Duración [Horas]	Rele	Motivo	MW	KWh	Responsable
18-4-84	30/10/2022 08:15	30/10/2022 08:16	0.0200	51, 51NS, 59N	Falla en Línea	10.87	181.17	EEO
32-4-82	30/10/2022 09:04	30/10/2022 09:05	0.0200	51	Falla en Línea	5.46	91	CAESS
42-2-84	30/10/2022 10:52	30/10/2022 10:53	0.0200	51, 59N	Falla en Línea	2.11	35.17	ABRUZZO
50-4-82	30/10/2022 16:52	31/10/2022 23:59	31.1167	MANUAL	Solicitud de Distribuidor	0	0	CLESA
50-4-83	31/10/2022 06:23	31/10/2022 06:24	0.0200	51	Falla en Línea	8.63	143.83	EDESAL


PROGRAMA ANUAL DE MANTENIMIENTOS MAYORES (PAMM)
SEMANA 03 DE 2022 - SEMANA 17 DE 2022

Table with columns: PLANIFICACION, PROGRAMADO, REALIZADO, SITUACION, UBICACION, ESTADISTICO, OBSERVACION, COMENTARIO. Includes sections for CIL, BARRIO, LINEAS, ESTACIONES, SERVICIOS, MAQUINARIA, PLANTAS, and PASAJEROS.


Registro de cambios:

- Actualizado al 14 de octubre de 2022
30-may-2022 CI1 vehículo suspensión de mantenimiento a guisú por retraso en entrega de repuestos
09-may-2022 CI1 vehículo reparación de mantenimiento de eje-20 debido a mantenimiento preventivo de giro de tubo de extrusión
09-may-2022 LAC2D vehículo reparación mantenimiento de eje-20, m11, m12, m13, m14, m15, m16, m17, m18 y m19 por corrección de fuga de transformación 4 y 6
10-may-2022 EFP vehículo reparación de mantenimiento de transformador 5 por retraso en proveedor de mantenimiento
20-may-2022 ORMLA vehículo suspensión de mantenimiento en transformador 82 en sub. adquiri por condiciones climáticas
27-may-2022 CI1 vehículo suspensión de mantenimiento de Eje-21 por retraso en proveedor de repuestos
30-may-2022 EFP vehículo reparación de mantenimiento de eje-1, m1, m2, m3, m4, m5
31-may-2022 EFP vehículo suspensión de mantenimiento de eje-1, m1 y m2 por reparación de fuga de gas en el interruptor de línea de línea 2
13-jun-2022 CI1 vehículo suspensión de mantenimiento de Eje-21 por adelantó de centros de lotación de overhead de Eje-21
15-jun-2022 EFP vehículo suspensión de mantenimiento de eje-1, m1, m2 y m3 por reparación de mantenimiento a eje-1, m1, m2, m3 y m4
15-jun-2022 EFP vehículo suspensión de mantenimiento de transformador 5 por retraso en proveedor de mantenimiento
16-jun-2022 CI1 vehículo suspensión de mantenimiento de eje-1, m1, m2, m3, m4 y m5 por reparación de mantenimiento a eje-1, m1, m2, m3, m4 y m5
16-jun-2022 ORMLA vehículo suspensión de mantenimiento de eje-20 por no alcanzar la hora de operación requeridas.
20-jun-2022 CI1 vehículo suspensión de mantenimiento a Eje-21, m1 y m2 por disponibilidad de repuestos necesarios.
20-jun-2022 ORMLA vehículo suspensión de mantenimiento en subestación
09-jun-2022 ORMLA vehículo suspensión de mantenimiento en subestación
10-jun-2022 NE vehículo reparación mantenimiento de eje-1, m1 y m2 por retraso de proveedor de repuestos
15-jun-2022 EFP vehículo suspensión de mantenimiento de eje-1
16-jun-2022 CI1 vehículo suspensión de mantenimiento de Eje-21 y E2 por reparación posteriormente
01-jun-2022 ORMLA vehículo suspensión de mantenimiento de subestación
01-jun-2022 ORMLA vehículo suspensión de mantenimiento de eje-20 por no alcanzar la hora de operación requeridas.
14-jun-2022 CI1 vehículo suspensión de mantenimiento a Eje-21 y E2 por retraso en proveedor de repuestos.
14-jun-2022 NE vehículo suspensión de mantenimiento de eje-1 por retraso en entrega de repuestos.
23-jun-2022 NE vehículo suspensión de mantenimiento de eje-1 por retraso en entrega de repuestos.
27-jun-2022 CI1 vehículo suspensión de mantenimiento de Eje-21 y E2 por retraso en proveedor de repuestos.
27-jun-2022 EFP vehículo suspensión de mantenimiento de Eje-21 y E2 por retraso en proveedor de repuestos.
17-jun-2022 NE vehículo suspensión de mantenimiento de transformador raíz-2 por condiciones climáticas
17-jun-2022 NEFCO vehículo suspensión de mantenimiento al transformador de fase 1.
25-jun-2022 EFP vehículo suspensión de mantenimiento de eje-1, m1, m2, m3 y m4
06-jun-2022 LAC2D vehículo suspensión de mantenimiento de eje-1, m1 y m2 por disponibilidad de repuestos y programación del mantenimiento de eje-1 y m2

Unidad de Transacciones, S.A. de C.V.
Administradora del mercado mayorista de electricidad de El Salvador

(503)2521-7300 
(503)2521-7301

www.ut.com.sv 

@UTSV_informa 

Km. 12 ½ Carretera al Puerto de La Libertad, desvío a Nuevo
Cuscatlán, Nuevo Cuscatlán, La Libertad. 