

Boletín Estadístico

**20
22**

Febrero



Contenido

	Pág.
Referencias	3
Resumen	4
Inyecciones	5
Comportamiento de la demanda de energía	5
♦ Tasa de variación anual (promedio móvil 12 meses)	5
♦ Tasa de variación anual (promedio móvil 6 meses)	5
♦ Tasa de variación anual (promedio móvil 3 meses)	5
Inyecciones por recurso	6
Inyección nacional por participante de mercado	6
Contratos de inyección	6
Retiros	7
Contratos Bilaterales por Participante de Mercado	7
Contratos de Libre Concurrencia por Participante de mercado	7
Mercado Regulador del Sistema por participante de mercado	7
Comercio Internacional	8
♦ Importaciones por participante de mercado	8
♦ Exportaciones por participante de mercado	8
Evolución de los precios	9
♦ Precios Promedios Mensuales	9
♦ Precios Horarios	10
♦ Precios Promedios Diarios y Acumulados	20
♦ Composición del Precio Promedio Mensual	21
Otras Estadísticas	22
♦ Energía No Servida, Pérdidas e Interrupciones	22
♦ Sistema de Transmisión	23
♦ Demanda Máxima de Potencia	27
♦ Reserva Rodante y Reserva Fría en Demanda Máxima	28
♦ Precios de los Combustibles puestos en planta (US\$/bbl)	29
♦ Niveles (msnm)	30
♦ Interrupciones del Servicio	31
♦ Programa Anual de Mantenimientos Mayores (PAMM)	33



Referencias

Variación Mensual: Relación entre el mes actual y el mes anterior.

Variación Anual: Relación entre el mes actual y el mismo mes del año anterior.

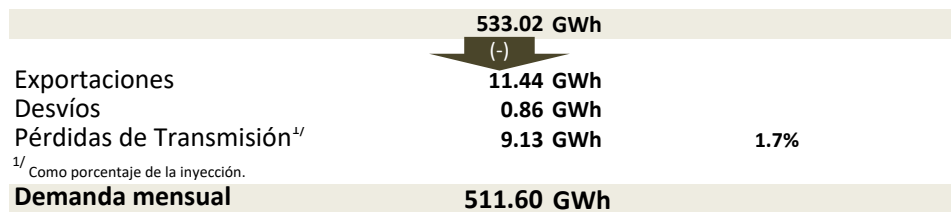
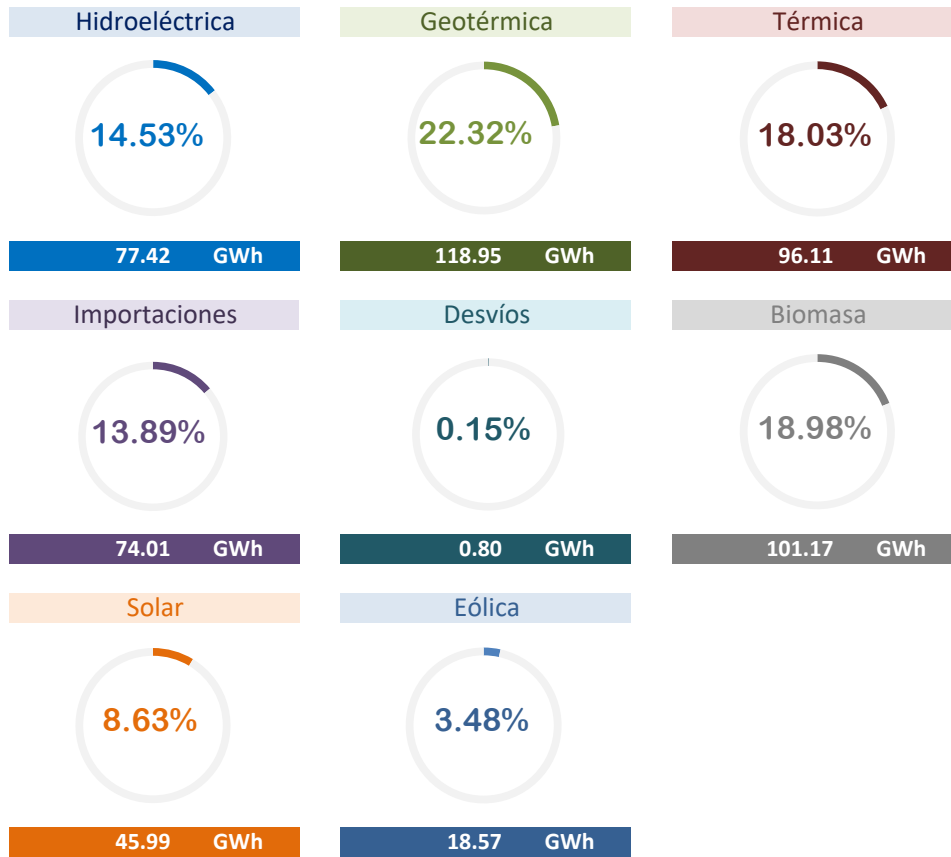
Acumulado Anual: Relación del promedio acumulado del año y el mismo período del año anterior.

Variación de 3 meses: Relación entre el promedio móvil de 3 meses del período actual y el mismo período del año anterior.

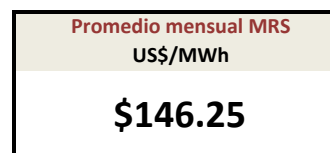
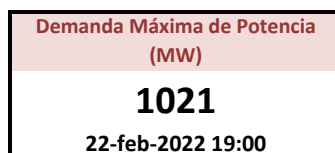
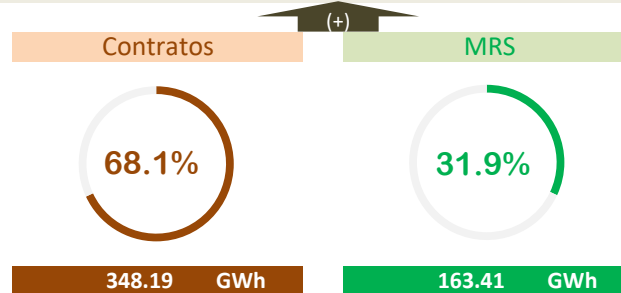
Variación de 12 meses: Relación entre el promedio móvil de 12 meses del período actual y el mismo período del año anterior.



Resumen



^{1/} Como porcentaje de la inyección.





Inyecciones

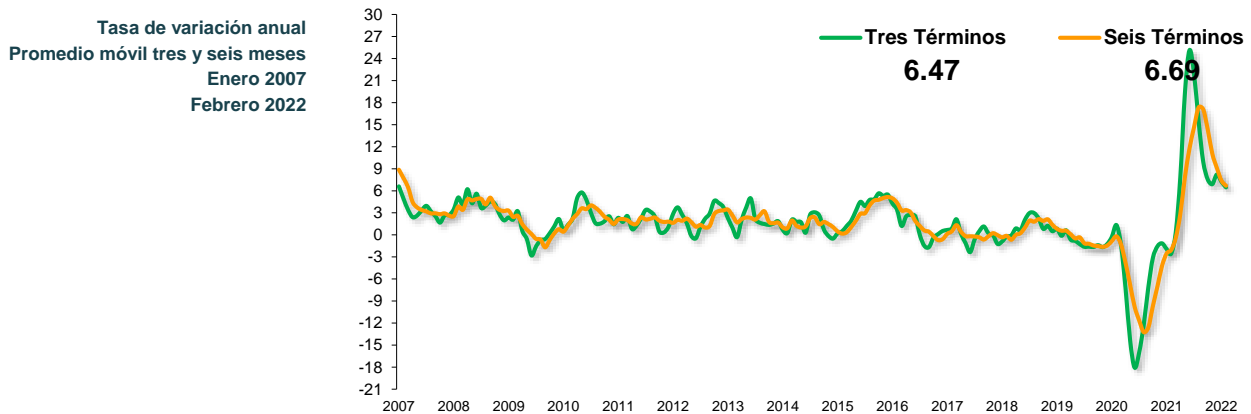
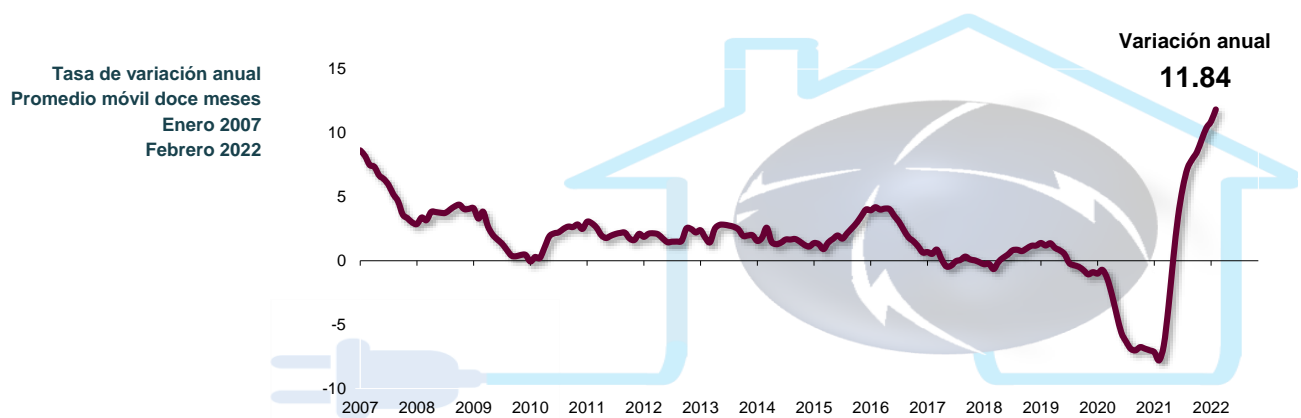
Rubros	Febrero 2022		Var. %	Acumulado Anual ^{2/}		Últimos 3 meses ^{2/}		Últimos 12 meses ^{2/}	
	GWh	Var. % ^{2/}	Anual ^{2/}	GWh	Var. %	GWh	Var. %	GWh	Var. %
Generación nacional transada	458.2	-1.8	8.4	924.8	7.7	459.8	6.9	453.4	0.6
Intercambios Internacionales (+/-) ^{1/}	62.6	-25.4	-13.1	146.5	-10.2	83.3	4.3	105.5	116.8
Pérdidas de transmisión	9.1	-4.1	5.5	18.6	5.1	9.5	6.1	10.7	15.5
Demanda Mercado Mayorista	511.6	-5.4	5.2	1,052.5	4.8	533.5	6.5	548.2	11.8

^{1/} Signo (+) : Saldo comercial neto a favor de importaciones

Signo (-) : Saldo comercial neto a favor de exportaciones

^{2/} Para el detalle de los períodos ver el apartado de Referencias de la Pág. 3.

Comportamiento de la demanda de energía en el Mercado Mayorista de Electricidad





Inyecciones Por Recurso Inyectado

Participante de mercado	Febrero 2022		Var. %	Acumulado Anual ^{2/}		Últimos 3 meses ^{2/}		Últimos 12 meses ^{2/}	
	GWh	Var. % ^{2/}	Anual ^{2/}	GWh	Var. %	GWh	Var. %	GWh	Var. %
Hidroeléctrica	77.4	-1.7	-35.5	156.2	-35.8	76.9	-38.6	137.0	-21.5
Geotérmica	118.9	-5.9	1.6	245.4	3.6	119.0	0.7	121.7	0.2
Térmica	96.1	14.4	228.2	180.1	237.7	92.9	254.4	83.3	31.0
Biomasa	101.2	-8.2	-2.0	211.4	0.5	104.7	1.5	52.2	13.9
Solar	46.0	-2.9	-1.0	93.3	0.7	46.2	0.4	47.0	11.0
Eólica	18.6	-6.2	175.3	38.4	71.9	20.0	77.4	12.3	305.6
Iny. Nacional	458.2	-1.8	8.4	924.8	7.7	459.8	6.9	453.4	0.6
Importaciones	74.0	-20.4	0.4	167.0	1.2	91.5	12.3	109.9	84.2
Total inyectado	532.2			1,091.8					

^{1/} Incluye pérdidas por transmisión

^{2/} Para el detalle de los periodos ver el apartado de Referencias de la Pág. 3.

Inyección Nacional por Participante de Mercado

Participante de mercado	Febrero 2022		Var. %	Acumulado Anual ^{2/}		Últimos 3 meses ^{2/}		Últimos 12 meses ^{2/}	
	GWh	Var. % ^{2/}	Anual ^{2/}	GWh	Var. %	GWh	Var. %	GWh	Var. %
AES CLESA & Cia S. en C. de C.V.	0.2	-13.0%	-42.5%	0.4	-43.4%	0.2	-54.5%	0.3	13.9%
Acajutla Energía Solar I, LTDA. de C.V.	4.2	-1.3%	-0.1%	8.5	-0.5%	4.2	-0.6%	4.2	1.1%
CAESS S.A. de C.V.		-100.0%	-100.0%	0.0	-99.6%	0.0	-69.4%	0.0	-92.1%
CASSA S.A. de C.V.	16.7	-11.4%	0.7%	35.5	-1.5%	18.3	0.3%	8.4	23.0%
Capella Solar, S. A. de C. V.	24.0	-1.2%	-2.1%	48.3	-3.0%	23.6	-4.7%	24.7	8.2%
Comisión Ejecutiva Hidroeléctrica del Rincón	77.4	-1.7%	-35.5%	156.2	-35.8%	76.9	-38.6%	137.0	-21.5%
DELSUR S.A. de C.V.	0.1	45.7%	*	0.2	*	0.1	*	0.1	*
ECOSOLAR, S.A. de C.V.	2.2	-9.1%	8.8%	4.6	128.3%	2.3	241.5%	2.2	1208.0%
EDESAL S.A. DE C.V. (DIST)	0.1	566.2%		0.1	*	0.0	212.3%	0.0	-55.3%
EEO S.A. de C.V.		-100.0%	-100.0%	0.0	-80.7%	0.0	-99.1%	0.0	361.4%
ENERGIA BOREALIS, S.A. DE C.V.	0.1		118.4%	0.1	58.6%	0.0	50.5%	0.0	140.6%
ENERGIA DEL PACIFICO, LTDA. de C.V.	1.4	146.6%		1.9		0.9		0.2	
GENERADORA ELECTRICA CENTRAL DE AMERICA	0.0		43.3%	0.0	43.3%	0.0	81.7%	0.3	*
HILCASA ENERGY	0.1	-15.9%	1551.2%	0.2	*	0.1	1287.0%	0.1	853.6%
Holcim El Salvador, S.A. de C.V.	2.1	68.2%		3.4		1.6		0.9	577.9%
INE S.A. DE C.V.	17.6	30.1%	*	31.0	*	14.2	*	8.2	-49.8%
INGENIO LA CABAÑA. S.A. DE C.V.	10.2	-8.5%	9.5%	21.3	21.0%	10.4	29.5%	5.0	34.1%
Ingenio Chaparrastique, S.A. de C.V.	20.4	-19.1%	-13.2%	45.5	-7.9%	21.2	-11.7%	15.2	9.4%
Ingenio El Angel, S. A. de C. V.	31.2	-2.6%	0.7%	63.3	-0.3%	32.2	1.2%	14.2	10.6%
Ingenio Jiboa S.A. de C.V.	22.7	-1.5%	-0.7%	45.8	4.2%	22.6	7.4%	9.3	10.4%
LaGeo S.A. de C.V.	118.9	-5.9%	1.6%	245.4	3.6%	119.0	0.7%	121.7	0.2%
NEJAPA POWER COMPANY, S.A.	1.4		201.2%	1.4	201.2%	1.1	598.6%	2.9	14.9%
ORAZUL ENERGY EL SALVADOR, S.A. DE C.V.	34.1	-5.3%	89.4%	70.1	90.2%	38.6	114.3%	37.5	8.6%
Providencia Solar S.A. de C.V.	10.6	-7.7%	0.2%	22.1	-0.5%	11.1	-0.8%	11.0	6.6%
Proyecto La Trinidad, LTDA. de C.V.	3.0	4.7%	-1.9%	5.8	-3.2%	2.9	-2.9%	2.9	-0.4%
Sonsonate Solar, S. A. de C. V.	2.0	-1.7%	-3.3%	4.0	-2.7%	2.0	-2.9%	2.0	3.2%
TERMOPUERTO, S.A. de C.V.	36.5	13.3%	275.3%	68.7	383.8%	35.1	412.6%	31.3	227.0%
TEXTUFIL S.A. De C.V.	2.4	*	*	2.5	1113.8%	0.8	1072.2%	1.3	*
VENTUS, S.A. de C.V.	18.6	-6.2%	175.3%	38.4	71.9%	20.0	77.4%	12.3	305.6%
Total	458.2			924.8		459.8		453.4	

^{1/} Inyecciones provenientes de la red de distribución

^{2/} Para el detalle de los periodos ver el apartado de Referencias de la Pág. 3.

^{*/} Variaciones mayores de 2000% no se detallan

Tipo de Mercado (GWh)

Mercado	Ene	Feb	Mar	Abr	May	Jun	Jul	Ago	Sep	Oct	Nov	Dic	Total
MC	369.0	348.2											717.2
MRS	171.9	163.4											335.3
Total	540.9	511.6	0.0	0.0	0.0	0.0	0.0	0.0	0.0	0.0	0.0	0.0	1,052.5

MC: Mercado de Contratos

MRS: Mercado Regulador del Sistema

Contratos Totales de Inyección (GWh)

Participante de mercado	Ene	Feb	Mar	Abr	May	Jun	Jul	Ago	Sep	Oct	Nov	Dic	Total
Acajutla Energía Solar I, LTDA. de C.V.	4.2	4.1											8.3
CASSA S.A. de C.V.	3.0	2.7											5.6
Capella Solar, S. A. de C. V.	23.9	23.6											47.4
Comercia Internacional El Salvador, S.A. de C.V.	13.6	12.9											26.4
Comisión Ejecutiva Hidroeléctrica del Rincón	29.0	21.9											50.9
Compañía de Energía de Centroamérica S.A.	11.8	11.2											23.0
Cuestamoras Comercializadora Eléctrica	0.8	0.7											1.4
ECOSOLAR, S.A. de C.V.	2.4	2.1											4.5
ELECTRIC POWER MARKETS, S.A. de C.V.	5.6	5.3											10.9
ENERGIA BOREALIS, S.A. DE C.V.	6.2	5.9											12.2
Excelergy S.A.	7.1	6.7											13.7
Holcim El Salvador, S.A. de C.V.	2.5	2.4											4.9
INE S.A. DE C.V.	37.3	35.3											72.6
Ingenio Chaparrastique, S.A. de C.V.	13.1	12.4											25.5
LaGeo S.A. de C.V.	33.0	34.3											67.3
NEJAPA POWER COMPANY, S.A.	63.1	59.9											123.0
ORAZUL ENERGY EL SALVADOR, S. EN C.V.	39.2	37.2											76.4
Providencia Solar S.A. de C.V.	11.3	10.4											21.7
Proyecto La Trinidad, LTDA. de C.V.	2.8	2.9											5.7
Sonsonate Solar, S. A. de C. V.	2.0	1.9											3.9
TERMOPUERTO, S.A. de C.V.	30.6	29.0											59.6
TEXTUFIL S.A. De C.V.	7.3	7.0											14.3
VENTUS, S.A. de C.V.	19.5	18.3											37.7
Total	369.0	348.2	0.0	0.0	0.0	0.0	0.0	0.0	0.0	0.0	0.0	0.0	717.2

^{1/} CX: Contratos de Exportación



Retiros

Mercado de Contratos de Retiro (Bilaterales) por Participante de Mercado (GWh)

Participante de Mercado	Ene	Feb	Mar	Abr	May	Jun	Jul	Ago	Sep	Oct	Nov	Dic	Total
AES CLESA & Cia S. en C. de C.V.	6.7	2.8											9.5
AES CLESA Y CIA, COM	3.0	2.7											5.6
AES UNIÓN DE NEGOCIOS, S.A. DE C.V.	0.7	4.0											4.7
Administración Nacional de Acueductos y Alcantarillados (ANDA)	28.2	24.6											52.8
CEL - Comercializadora	0.8	0.7											1.5
Cuestamoras Comercializadora Eléctrica de El Salvador, S.A. de C.V.	0.8	0.7											1.4
EEO S.A. de C.V.	3.7	3.4											7.1
Hanesbrands El Salvador LTDA de C.V.	7.0	6.7											13.7
Total bilaterales	50.9	45.4	0.0	0.0	0.0	0.0	0.0	0.0	0.0	0.0	0.0	0.0	96.3

¹ CX: Contratos de Exportación

Mercado de Contratos de Retiro (Libre Concurrencia) por Participante de Mercado (GWh)

Participante de Mercado	Ene	Feb	Mar	Abr	May	Jun	Jul	Ago	Sep	Oct	Nov	Dic	Total
ABRUZZO S.A. DE C.V. (DIST)	0.5	0.5											1.0
AES CLESA & Cia S. en C. de C.V.	53.9	51.1											105.0
B&D Servicios Técnicos S.A. de C.V.	2.2	2.2											4.4
CAESS S.A. de C.V.	131.3	125.3											256.6
DELSUR S.A. de C.V.	82.1	78.1											160.2
Deusem S.A. de C.V.	8.0	7.4											15.5
EDESAL S.A. DE C.V. (DIST)	3.3	3.3											6.6
EEO S.A. de C.V.	36.8	34.9											71.7
Totales	318.2	302.8	0.0	0.0	0.0	0.0	0.0	0.0	0.0	0.0	0.0	0.0	620.9

Mercado Regulador del Sistema por Participante de Mercado (GWh)

Participante de Mercado	Ene	Feb	Mar	Abr	May	Jun	Jul	Ago	Sep	Oct	Nov	Dic	Total
ABRUZZO S.A. DE C.V. (DIST)	0.3	0.3											0.6
AES CLESA & Cia S. en C. de C.V.	16.7	18.1											34.8
AES CLESA Y CIA, COM	0.3	0.3											0.6
AES NEJAPA GAS, Limitada de Capital Variable	6.2	5.8											12.0
AES UNIÓN DE NEGOCIOS, S.A. DE C.V.	1.4	1.8											3.2
ALAS DORADAS S.A. DE C.V.	4.2	3.7											7.9
Acajutla Energía Solar I, LTDA. de C.V.	0.0	0.0											0.1
Administración Nacional de Acueductos y Alcantarillados (ANDA)	-1.5	-0.4											-1.9
B&D Servicios Técnicos S.A. de C.V.	0.8	0.9											1.7
CAESS S.A. de C.V.	44.1	38.9											83.0
CASSA S.A. de C.V.	0.0	0.0											0.0
CASW El Salvador, S.A. de C.V.	7.4	6.9											14.4
CEL - Comercializadora	0.0	0.0											0.0
Capella Solar, S. A. de C. V.	0.1	0.1											0.1
Comisión Ejecutiva Hidroeléctrica del Río Lempa (CEL)	0.6	0.5											1.0
Cuestamoras Comercializadora Eléctrica de El Salvador, S.A. de C.V.	0.0	0.0											0.0
DELSUR S.A. de C.V.	55.7	48.5											104.2
DISTRIBUIDORA ELECTRICA DEL SUR, S.A. DE C.V.	0.1	0.1											0.2
Deusem S.A. de C.V.	3.6	3.5											7.1
ECOSOLAR, S.A. de C.V.	0.0	0.0											0.0
EDESAL S.A. DE C.V. (DIST)	7.4	7.3											14.8
EDESAL S.A. de C.V. (COM)	0.5	0.4											0.9
EEO S.A. de C.V.	14.9	14.2											29.1
EIS POWER S.A. DE C.V.	0.6	0.5											1.1
ENERGIA BOREALIS, S.A. DE C.V.	0.0	0.0											0.0
ENERGIA DEL PACIFICO, LTDA. de C.V.	0.4	0.4											0.8
ENERGY Q, S.A. de C.V.	1.5	1.4											2.9
ENERGÍA, DESARROLLO Y CONSULTORÍA, S.A. DE C.V.	0.4	0.5											0.9
Excelergy S.A.	3.0	2.7											5.7
GENERADORA ELECTRICA CENTRAL S.A. DE C.V.	0.0	0.0											0.0
HILCASA ENERGY	0.0	0.0											0.0
Hanesbrands El Salvador LTDA de C.V.	0.4	0.8											1.2
INE S.A. DE C.V.	0.2	0.1											0.3
Ingenio Chaparrastique, S.A. de C.V.	0.0	0.1											0.1
Ingenio El Angel, S. A. de C. V.	0.0												0.0
Ingenio Jiboa S.A de C.V.	0.1												0.1
LaGeo S.A. de C.V.	0.9	0.8											1.7
Mercados Electricos S.A. de C.V.	0.0	0.0											0.0
NEJAPA POWER COMPANY, S.A.	0.8	0.7											1.6
ORAZUL ENERGY EL SALVADOR, S. EN C.V.	0.3	0.3											0.6
Pacific Energy S.A. de C.V.	0.3	0.3											0.6
Providencia Solar S.A. de C.V.	0.0	0.0											0.1
TERMOENCOGIBLES S.A. DE C.V.		3.5											3.5
TERMOPUERTO, S.A. de C.V.	0.0	0.0											0.0
TEXTUFIL S.A. De C.V.	0.1	0.1											0.2
VENTUS, S.A. de C.V.	0.0	0.0											0.0
Totales	171.9	163.4	0.0	0.0	0.0	0.0	0.0	0.0	0.0	0.0	0.0	0.0	335.3



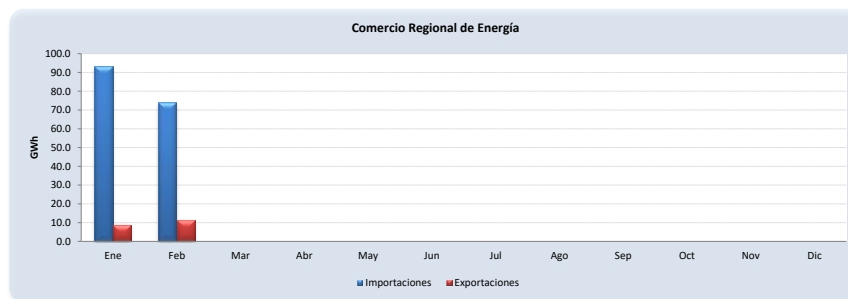
Comercio Internacional

Importaciones por Participante de Mercado (GWh)

Participante de mercado	Ene	Feb	Mar	Abr	May	Jun	Jul	Ago	Sep	Oct	Nov	Dic	Total
ALTERNATIVA DE ENERGIA RENOVABLE, S.A. de C.V.	1.0	0.8											1.9
CEL - Comercializadora	0.9	2.5											3.4
Comercia Internacional El Salvador, S.A. de C.V.	12.7	11.8											24.5
Comercializadora Electronova, S.A. DE C.V.	0.3	0.3											0.6
Comercializadora Eléctrica Salvadoreña, S.A. de C.V.	0.3	0.1											0.5
Compañía de Energía de Centroamérica S.A. de C.V.													
Cuestamoras Comercializadora Eléctrica de El Salvador, S.A. de C.V.													
DELSUR S.A. de C.V.	0.4	1.7											2.1
EIS POWER S.A. DE C.V.	0.6	1.5											2.0
ELECTRIC POWER MARKETS, S.A. de C.V.	13.5	8.7											22.2
ENERGIA BOREALIS, S.A. DE C.V.	5.6	11.8											17.3
ENERGIÓN DE CENTROAMÉRICA, S.A. DE C.V.	0.1	0.3											0.4
ENERGÍA, DESARROLLO Y CONSULTORÍA, S.A. DE C.V.	15.1	15.5											30.6
ENERNEXT, S.A. de C.V.		0.2											0.2
EON Energy, S.A. de C.V.		0.1											0.1
Energía del Istmo, S.A. de C.V.	3.4	4.4											7.8
Excelergy S.A.	3.6	1.6											5.2
INGENIO LA CABAÑA, S.A. DE C.V.	3.1	4.8											7.9
Intellergy, Sociedad Anónima de Capital Variable	0.1	0.2											0.3
Inversiones en Transmisión y Energía Centroamericana, S.A. de C.V.	3.5	3.3											6.8
Mercados Eléctricos S.A. de C.V.	23.8	0.1											23.8
ORIGEM S.A. de C.V.	0.2	0.3											0.6
TEXTUFIL S.A. De C.V.	4.8	4.1											8.9
Total	93.0	74.0	0.0	0.0	0.0	0.0	0.0	0.0	0.0	0.0	0.0	0.0	167.0

Exportaciones por Participante de Mercado (GWh)

Participante de mercado	Ene	Feb	Mar	Abr	May	Jun	Jul	Ago	Sep	Oct	Nov	Dic	Total
AES CLESA & Cia S. en C. de C.V.		0.0											0.0
CEL - Comercializadora	0.2												0.2
Comercializadora Electronova, S.A. DE C.V.	0.2	0.0											0.3
DELSUR S.A. de C.V.		0.0											0.0
EEO S.A. de C.V.		0.1											0.1
EIS POWER S.A. DE C.V.	0.0	0.0											0.1
ELECTRIC POWER MARKETS, S.A. de C.V.	1.6	0.5											2.1
ENERGIA BOREALIS, S.A. DE C.V.		0.2											0.2
ENERGÍA, DESARROLLO Y CONSULTORÍA, S.A. DE C.V.	0.3	0.0											0.3
ENERNEXT, S.A. de C.V.		0.0											0.0
Energía del Istmo, S.A. de C.V.	1.1	2.9											4.0
Excelergy S.A.	4.4	5.8											10.3
INGENIO LA CABAÑA, S.A. DE C.V.	1.0	1.4											2.5
Mercados Eléctricos S.A. de C.V.	0.1	0.3											0.4
Total	9.1	11.4	0.0	0.0	0.0	0.0	0.0	0.0	0.0	0.0	0.0	0.0	20.5



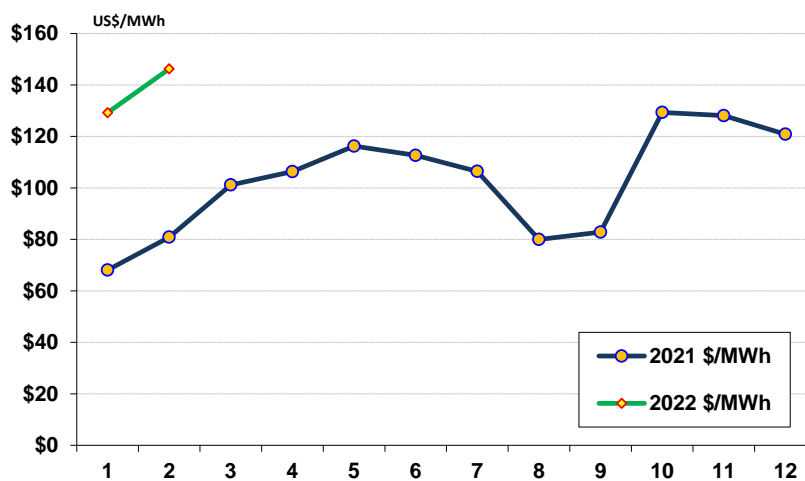
A partir del 01 de junio 2013 por la entrada en vigencia del RMER ya no puede obtener el comercio por frontera



Evolución de los precios

Mes	Promedio		Variaciones %			
	2021 \$/MWh	2022 \$/MWh	Mes	Anual	Acum.	Prom. anual
Ene	68.08	129.24	6.93	89.83	6.93	107.83
Feb	80.86	146.25	13.17	80.88	21.01	113.28
Mar	101.16					
Abr	106.33					
May	116.25					
Jun	112.64					
Jul	106.43					
Ago	79.98					
Sep	82.83					
Oct	129.33					
Nov	128.09					
Dic	120.86					

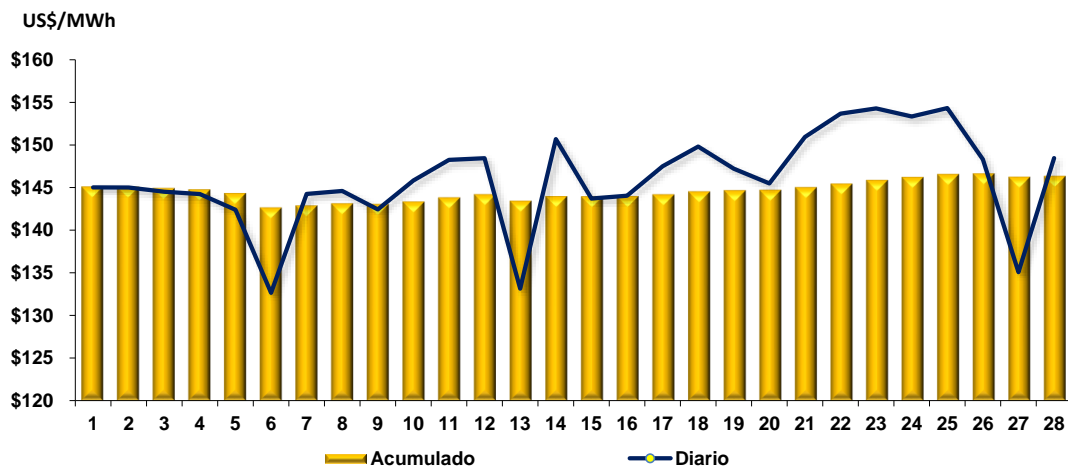
Mensual: Relación mes inmediato anterior
 Anual: Relación igual mes año anterior
 Acumulada: Relación respecto a diciembre año anterior
 Promedio anual: Relación últimos doce meses





Precios Promedios (\$/MWh)

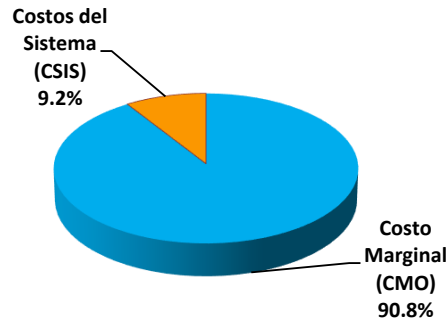
FECHA	Diario	Acumulado
01/feb/2022	\$ 145.02	\$ 145.02
02/feb/2022	\$ 145.00	\$ 145.01
03/feb/2022	\$ 144.51	\$ 144.84
04/feb/2022	\$ 144.24	\$ 144.69
05/feb/2022	\$ 142.40	\$ 144.25
06/feb/2022	\$ 132.65	\$ 142.57
07/feb/2022	\$ 144.25	\$ 142.82
08/feb/2022	\$ 144.60	\$ 143.05
09/feb/2022	\$ 142.44	\$ 142.98
10/feb/2022	\$ 145.83	\$ 143.27
11/feb/2022	\$ 148.25	\$ 143.74
12/feb/2022	\$ 148.45	\$ 144.12
13/feb/2022	\$ 133.13	\$ 143.36
14/feb/2022	\$ 150.68	\$ 143.89
15/feb/2022	\$ 143.71	\$ 143.88
16/feb/2022	\$ 144.04	\$ 143.89
17/feb/2022	\$ 147.50	\$ 144.11
18/feb/2022	\$ 149.81	\$ 144.45
19/feb/2022	\$ 147.21	\$ 144.58
20/feb/2022	\$ 145.49	\$ 144.62
21/feb/2022	\$ 150.95	\$ 144.94
22/feb/2022	\$ 153.67	\$ 145.37
23/feb/2022	\$ 154.29	\$ 145.79
24/feb/2022	\$ 153.35	\$ 146.13
25/feb/2022	\$ 154.33	\$ 146.48
26/feb/2022	\$ 148.31	\$ 146.55
27/feb/2022	\$ 135.07	\$ 146.17
28/feb/2022	\$ 148.45	\$ 146.25



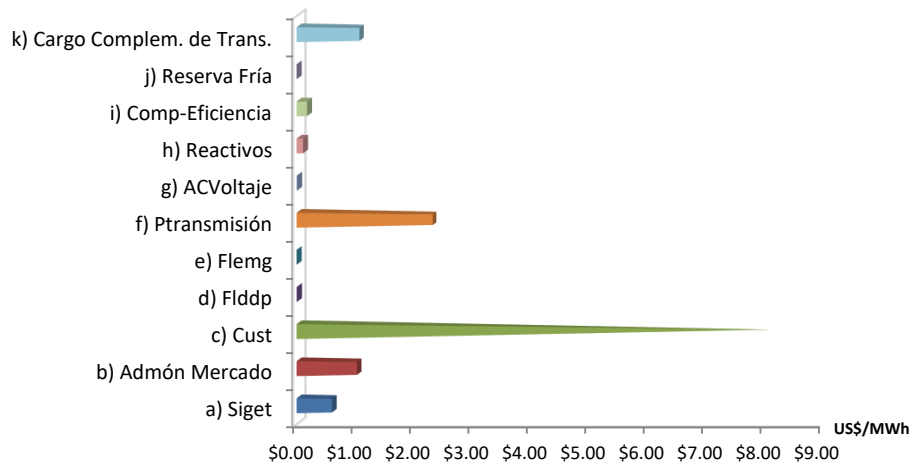


Composición del Precio Promedio (\$/MWh)

Detalle	\$/MWh	%
Costo Marginal (CMO)	\$132.86	90.8%
Costos del Sistema (CSIS)	\$13.39	9.2%
Precio del MRS	\$146.25	100.0%



Cargos del Sistema (CSIS)	\$/MWh	%
a) Siget	\$0.60	0.4%
b) Admón Mercado	\$1.03	0.7%
c) Cust	\$8.08	5.5%
d) Flddp	\$0.01	0.0%
e) Flemg	\$0.00	0.0%
f) Ptransmisión	\$2.31	1.6%
g) ACVoltaje	\$0.01	0.0%
h) Reactivos	\$0.11	0.1%
i) Comp-Eficiencia	\$0.18	0.1%
j) Reserva Fría	\$0.00	0.0%
k) Cargo Complem. de Trans	\$1.07	0.7%
Total Cargos del Sistema	\$13.39	9.2%

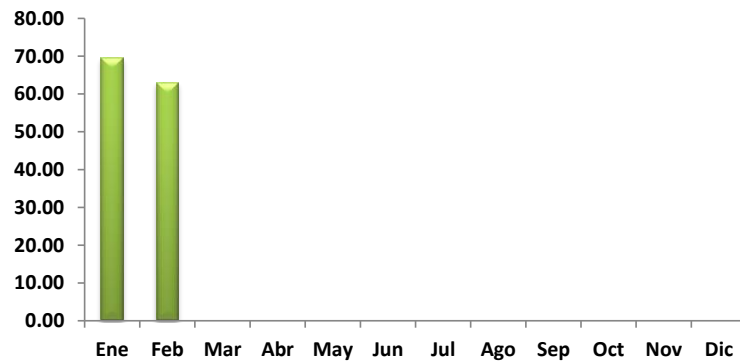




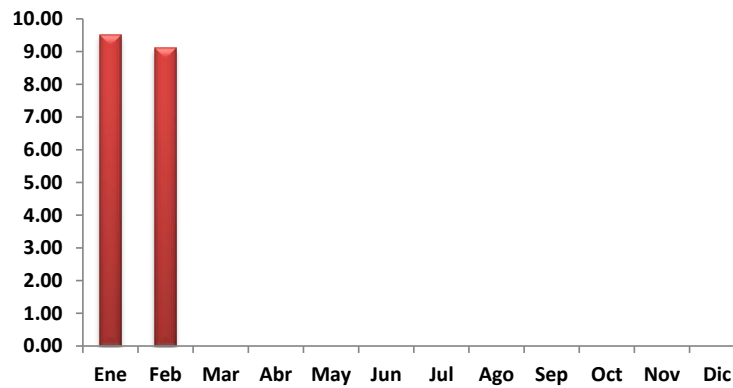
Sistema de Transmisión ENS, Pérdidas e interrupciones

Mes	Energía no servida (MWh)	Pérdidas de transmisión (GWh)
Ene	69.50	9.52
Feb	63.03	9.13
Mar		
Abr		
May		
Jun		
Jul		
Ago		
Sep		
Oct		
Nov		
Dic		

Energía no servida (MWh)



Pérdidas de transmisión (GWh)





Sistema de Transmisión

Eventos (interrupciones) asociados a líneas de transmisión por responsable

	Ene	Feb	Mar	Abr	May	Jun	Jul	Ago	Sep	Oct	Nov	Dic	Total
ENERGIA DEL PACIFICO, LTDA. de C.V.			4										4
ETESAL S.A. de C.V.	10	12											22
Empresa Propietaria de la Red El Salvador Guatemala			1										1
Honduras	1	2											3
Proyecto La Trinidad, LTDA. de C.V.	1	2											3
Unidad de Transacciones S.A. de C.V.	7												7

TOTALES	19	23	0	0	0	0	0	0	0	0	0	0	42
----------------	-----------	-----------	----------	----------	----------	----------	----------	----------	----------	----------	----------	----------	-----------

(*) Incluye Interconexión con Guatemala y Honduras, SIEPAC y Refuerzos Internos

Eventos (interrupciones) asociados a circuitos de distribución por responsable

	Ene	Feb	Mar	Abr	May	Jun	Jul	Ago	Sep	Oct	Nov	Dic	Total
AES CLESA & Cia S. en C. de C.V.	14	22											36
Administración Nacional de Acueductos y Alcantarilla	5	2											7
B&D Servicios Técnicos S.A. de C.V.	1												1
CAESS S.A. de C.V.	3	12											15
CASSA S.A. de C.V.		1											1
DELSUR S.A. de C.V.	10	18											28
Deusem S.A. de C.V.	1												1
EDESAL S.A. DE C.V. (DIST)	3	7											10
EEO S.A. de C.V.	7	8											15
ETESA - Panamá	3												3
ETESAL S.A. de C.V.	24	11											35
Hanesbrands El Salvador LTDA de C.V.	1												1
Honduras	3												3

TOTALES	75	81	0	0	0	0	0	0	0	0	0	0	156
----------------	-----------	-----------	----------	----------	----------	----------	----------	----------	----------	----------	----------	----------	------------

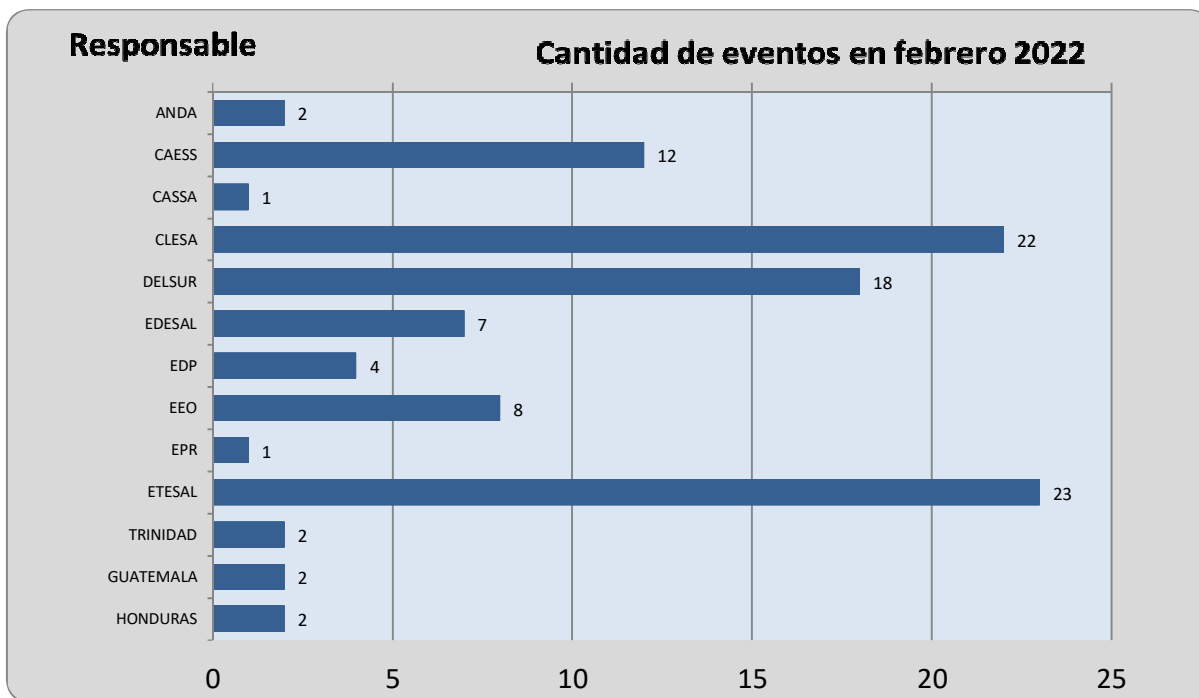


Sistema de Transmisión
Consolidado de eventos por responsable correspondiente a interrupciones de líneas de transmisión y circuitos de distribución

	Ene	Feb	Mar	Abr	May	Jun	Jul	Ago	Sep	Oct	Nov	Dic	Total
AES CLESA & Cia S. er	14	22											36
Administración Nacional	5	2											7
B&D Servicios Técnicos	1												1
CAESS S.A. de C.V.	3	12											15
CASSA S.A. de C.V.		1											1
DELSUR S.A. de C.V.	10	18											28
Deusem S.A. de C.V.	1												1
EDESAL S.A. DE C.V. (3	7											10
EEO S.A. de C.V.	7	8											15
ENERGIA DEL PACIFIC		4											4
ETESA - Panamá	3												3
ETESAL S.A. de C.V.	34	23											57
Empresa Propietaria de Guatemala		1											1
Hanesbrands El Salvadc	1	2											2
Honduras	4	2											6
Proyecto La Trinidad, LT	1	2											3
Unidad de Transaccione	7												7

TOTALES	94	104	0	0	0	0	0	0	0	0	0	0	198
----------------	-----------	------------	----------	----------	----------	----------	----------	----------	----------	----------	----------	----------	------------

CONSOLIDADO DE CANTIDAD DE EVENTOS POR RESPONSABLE CORRESPONDIENTE A INTERRUPTIONES DE LINEAS DE TRANSMISIÓN Y CIRCUITOS DE DISTRIBUCIÓN - En Febrero 2022





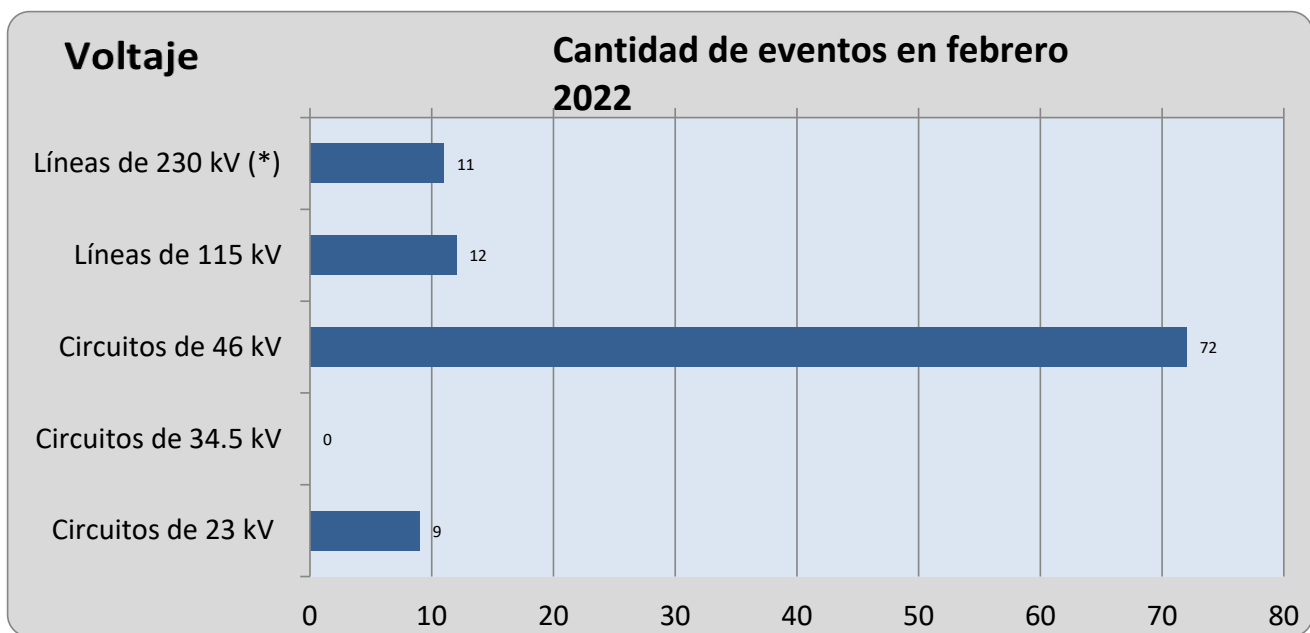
Sistema de Transmisión

Número de circuitos de distribución y líneas de transmisión interrumpidos por nivel de voltaje

	Ene	Feb	Mar	Abr	May	Jun	Jul	Ago	Sep	Oct	Nov	Dic	Total
Líneas de 230 kV(*)	11	11											22
Líneas de 115 kV	8	13											21
Circuitos de 46 kV	54	71											125
Circuitos de 34.5 kV	11												11
Circuitos de 23 kV	10	9											19
TOTALES	94	104	0	0	0	0	0	0	0	0	0	0	198

(*) Incluye interconexiones con Guatemala y Honduras, SIEPAC y Refuerzos internos

NUMERO DE CIRCUITOS INTERRUMPIDOS POR NIVEL DE VOLTAJE - FEBRERO 2022



(*) Incluye Interconexiones con Guatemala y Honduras, SIEPAC y Refuerzos Internos.



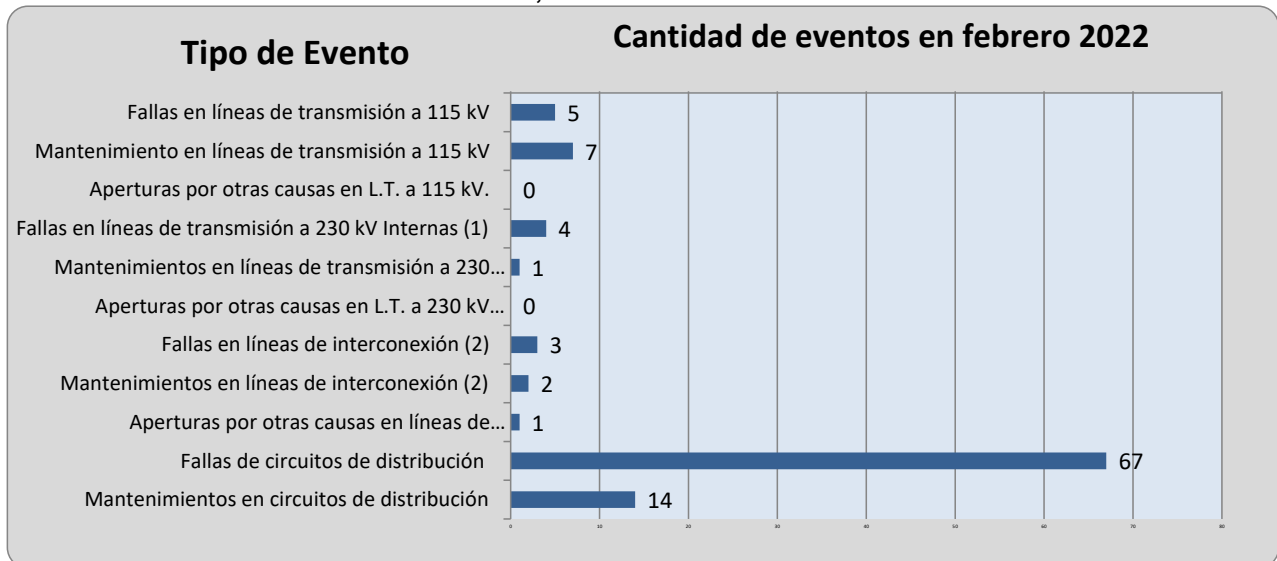
Sistema de Transmisión

Número de eventos de fallas, mantenimientos y otras causas en circuitos de distribución y líneas de transmisión

TIPO DE INTERRUPCIONES	Ene	Feb	Mar	Abr	May	Jun	Jul	Ago	Sep	Oct	Nov	Dic	Total
Fallas en líneas de transmisión a 115 kV	3	5											8
Mantenimiento en líneas de transmisión a 115 kV	5	7											12
Aperturas por otras causas en L.T. a 115 kV													
Fallas en líneas de transmisión a 230 kV Internas (1)	1	4											5
Mantenimientos en líneas de transmisión a 230 kV Internas (1)		1											1
Aperturas por otras causas en L.T. a 230 kV Internas (3)	7												7
Fallas en líneas de interconexión (2)	3	3											6
Mantenimientos en líneas de interconexión (2)		2											2
Aperturas por otras causas en líneas de interconexión (3)		1											1
Fallas de circuitos de distribución	36	67											103
Mantenimientos en circuitos de distribución	39	14											53
Totales	94	104	0	0	0	0	0	0	0	0	0	0	198

(1) Incluye SIEPAC y Refuerzos Internos a 230 kV; (2) Interconexiones con Guatemala y Honduras; (3) Tipicamente por Control de Voltaje

NUMERO DE EVENTOS DE FALLAS, MANTENIMIENTOS u OTRAS CAUSAS - FEBRERO 2022



(1) Incluye SIEPAC y refuerzos internos a 230 kV; (2) Interconexiones con Guatemala y Honduras; (3) Otras causas.



Demanda Máxima de Potencia

Demanda	Máxima	Nocturna	Mínima
Ene	991	991	373
	27-ene-22 19:00	27-ene-22 19:00	1-ene-22 9:30
Feb	1,021	1,021	511
	22-feb-22 19:00	22-feb-22 19:00	6-feb-22 12:00
Mar			
Abr			
May			
Jun			
Jul			
Ago			
Sep			
Oct			
Nov			
Dic			



Condición de Reserva

Reserva Rodante y Reserva Fría en demanda Máxima (MW) Febrero 2022

Día	Cap. Disponible	Gen. Despachada	Demanda + Perdidas	Intercambio Neto (1)	Reserva Rodante	Reserva Fria
1	1429	1003	966	-37	35	392
2	1536	1030	969	-61	63	442
3	1574	1062	976	-86	95	417
4	1572	1049	979	-70	48	475
5	1580	954	899	-54	97	529
6	1585	916	874	-42	76	593
7	1557	1014	976	-37	89	454
8	1540	988	962	-26	109	444
9	1521	994	972	-21	100	428
10	1536	1037	972	-64	53	447
11	1539	1054	981	-72	107	378
12	1524	963	939	-24	105	455
13	1532	889	911	22	77	565
14	1513	951	930	-21	59	502
15	1535	937	960	23	90	508
16	1548	969	995	26	50	528
17	1551	964	1004	40	81	506
18	1507	940	1001	62	23	544
19	1473	887	943	56	25	562
20	1473	847	895	48	48	578
21	1508	1028	1018	-10	32	448
22	1535	1037	1021	-16	103	395
23	1516	1017	1005	-12	44	455
24	1452	1030	1014	-16	41	381
25	1506	1032	1013	-19	133	341
26	1523	965	939	-26	65	493
27	1525	914	905	-8	138	474
28	1469	1010	986	-25	92	366

(1) Valor negativo significa Importación



Precios de los Combustibles puestos en planta (US\$/bbl)

Fecha	Equipo										
	ACAJ-BUNKER	ACAJ-DIESEL	BORE-BUNKER	GCSA-BUNKER	HILC-BUNKER	HOLC-BUNKER	NEPO-BUNKER	SOYA-BUNKER	TALN-BUNKER	TEXT-BUNKER	TPTO-BUNKER
01/02/2022	\$87.38	\$108.78	\$95.10	\$86.48	\$83.62	\$88.07	\$87.38	\$84.99	\$89.95	\$84.17	\$87.51
02/02/2022	\$87.38	\$108.78	\$95.10	\$86.48	\$83.62	\$88.07	\$87.38	\$84.99	\$89.95	\$84.17	\$87.51
03/02/2022	\$87.38	\$108.78	\$95.10	\$86.48	\$83.62	\$88.07	\$87.38	\$84.99	\$89.95	\$84.17	\$87.51
04/02/2022	\$87.38	\$108.78	\$95.10	\$86.48	\$83.62	\$88.07	\$87.38	\$84.99	\$89.95	\$84.17	\$87.51
05/02/2022	\$87.38	\$108.78	\$95.10	\$86.48	\$83.62	\$88.07	\$87.38	\$84.99	\$89.95	\$84.17	\$87.51
06/02/2022	\$87.38	\$108.78	\$95.10	\$86.48	\$83.62	\$88.07	\$87.38	\$84.99	\$89.95	\$84.17	\$87.51
07/02/2022	\$89.43	\$108.78	\$96.95	\$86.48	\$83.62	\$89.92	\$89.22	\$86.84	\$91.80	\$85.72	\$89.36
08/02/2022	\$89.43	\$108.78	\$96.95	\$86.48	\$83.62	\$89.92	\$89.22	\$86.84	\$91.80	\$85.72	\$89.36
09/02/2022	\$89.43	\$108.78	\$96.95	\$86.48	\$83.62	\$89.92	\$89.22	\$86.84	\$91.80	\$85.72	\$89.36
10/02/2022	\$89.43	\$108.78	\$96.95	\$86.48	\$83.62	\$89.92	\$89.22	\$86.84	\$91.80	\$85.72	\$89.36
11/02/2022	\$89.43	\$108.78	\$96.95	\$86.48	\$83.62	\$89.92	\$89.22	\$86.84	\$91.80	\$85.72	\$89.36
12/02/2022	\$89.43	\$108.78	\$96.95	\$86.48	\$83.62	\$89.92	\$89.22	\$86.84	\$91.80	\$85.72	\$89.36
13/02/2022	\$89.43	\$108.78	\$96.95	\$86.48	\$83.62	\$89.92	\$89.22	\$86.84	\$91.80	\$85.72	\$89.36
14/02/2022	\$93.75	\$108.78	\$99.04	\$86.48	\$83.62	\$92.02	\$91.31	\$88.93	\$93.89	\$85.72	\$91.45
15/02/2022	\$93.75	\$108.78	\$99.04	\$86.48	\$83.62	\$92.02	\$91.31	\$88.93	\$93.89	\$85.72	\$91.45
16/02/2022	\$93.75	\$108.78	\$99.04	\$86.48	\$83.62	\$92.02	\$91.31	\$88.93	\$93.89	\$85.72	\$91.45
17/02/2022	\$93.75	\$108.78	\$99.04	\$86.48	\$83.62	\$92.02	\$91.31	\$88.93	\$93.89	\$85.72	\$91.45
18/02/2022	\$93.75	\$108.78	\$99.04	\$86.48	\$83.62	\$92.02	\$91.31	\$88.93	\$93.89	\$85.72	\$91.45
19/02/2022	\$93.75	\$108.78	\$99.04	\$86.48	\$83.62	\$92.02	\$91.31	\$88.93	\$93.89	\$85.72	\$91.45
20/02/2022	\$93.75	\$108.78	\$99.04	\$86.48	\$83.62	\$92.02	\$91.31	\$88.93	\$93.89	\$85.72	\$91.45
21/02/2022	\$93.25	\$108.78	\$98.26	\$86.48	\$83.62	\$91.27	\$90.54	\$88.15	\$93.11	\$85.72	\$90.67
22/02/2022	\$93.25	\$108.78	\$98.26	\$86.48	\$83.62	\$91.27	\$90.54	\$88.15	\$93.11	\$85.72	\$90.67
23/02/2022	\$93.25	\$108.78	\$98.26	\$86.48	\$83.62	\$91.27	\$90.54	\$88.15	\$93.11	\$85.72	\$90.67
24/02/2022	\$93.25	\$108.78	\$98.26	\$86.48	\$83.62	\$91.27	\$90.54	\$88.15	\$93.11	\$85.72	\$90.67
25/02/2022	\$93.25	\$108.78	\$98.26	\$86.48	\$83.62	\$91.27	\$90.54	\$88.15	\$93.11	\$85.72	\$90.67
26/02/2022	\$93.25	\$108.78	\$98.26	\$86.48	\$83.62	\$91.27	\$90.54	\$88.15	\$93.11	\$85.72	\$90.67
27/02/2022	\$93.25	\$108.78	\$98.26	\$86.48	\$83.62	\$91.27	\$90.54	\$88.15	\$93.11	\$85.72	\$90.67
28/02/2022	\$91.53	\$108.78	\$96.46	\$86.48	\$83.62	\$94.04	\$88.74	\$86.35	\$91.31	\$88.83	\$88.87
Promedio mes	\$91.10	\$108.78	\$97.39	\$86.48	\$83.62	\$90.53	\$89.66	\$87.28	\$92.24	\$85.50	\$89.80



Niveles de los embalses (msnm)

Niveles Promedio Diario (msnm) Referenciados Hora 0

Fecha	Guajoyo	Cerrón Grande	5 de Noviembre	15 de Septiembre
01/02/2022	425.48	239.44	179.39	48.31
02/02/2022	425.45	239.38	179.25	48.32
03/02/2022	425.42	239.33	179.22	48.26
04/02/2022	425.39	239.28	179.19	48.21
05/02/2022	425.37	239.22	179.20	48.22
06/02/2022	425.34	239.18	179.22	48.18
07/02/2022	425.31	239.12	179.44	48.30
08/02/2022	425.28	239.06	179.44	48.24
09/02/2022	425.26	239.01	179.20	48.20
10/02/2022	425.23	238.96	179.17	48.20
11/02/2022	425.21	238.90	179.14	48.14
12/02/2022	425.18	238.84	179.28	48.11
13/02/2022	425.16	238.78	179.22	48.35
14/02/2022	425.13	238.74	179.16	48.49
15/02/2022	425.11	238.69	179.18	48.43
16/02/2022	425.08	238.64	179.17	48.39
17/02/2022	425.05	238.58	179.22	48.35
18/02/2022	425.03	238.53	179.16	48.32
19/02/2022	425.00	238.48	179.13	48.38
20/02/2022	424.97	238.42	179.19	48.42
21/02/2022	424.94	238.37	179.20	48.49
22/02/2022	424.91	238.30	179.16	48.35
23/02/2022	424.88	238.24	179.39	48.34
24/02/2022	424.85	238.18	179.38	48.37
25/02/2022	424.83	238.11	179.42	48.42
26/02/2022	424.81	238.05	179.41	48.54
27/02/2022	424.79	238.00	179.49	48.48
28/02/2022	424.77	237.96	179.38	48.49
Promedio	425.12	238.71	179.26	48.33



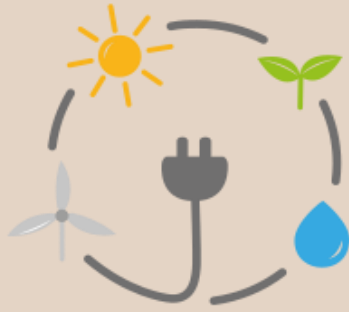
Interrupciones del servicio

Entrega	Fecha Hora Inicio	Fecha Hora Final	Duración [Horas]	Rele	Motivo	MW	KWh	Responsable
46-4-82	01/02/2022 09:41	01/02/2022 09:53	0.2000	MANUAL	Cero Voltaje	19.84	3968	ETESAL
47-4-81	01/02/2022 09:41	01/02/2022 09:55	0.2300	MANUAL	Cero Voltaje	15.74	3152	ETESAL
47-4-82	01/02/2022 09:41	01/02/2022 09:55	0.2300	MANUAL	Cero Voltaje	0	0	ETESAL
47-4-83	01/02/2022 09:41	01/02/2022 09:55	0.2300	MANUAL	Cero Voltaje	3.28	765.33	ETESAL
47-4-85	01/02/2022 09:41	01/02/2022 09:52	0.1800	MANUAL	Cero Voltaje	0	0	ETESAL
46-4-81	01/02/2022 09:41	01/02/2022 09:52	0.1800	MANUAL	Cero Voltaje	21.45	946	ETESAL
46-4-83	01/02/2022 09:41	01/02/2022 09:53	0.2000	MANUAL	Cero Voltaje	3.83	766	ETESAL
46-4-84	01/02/2022 09:41	01/02/2022 09:53	0.2000	MANUAL	Cero Voltaje	4.02	804	ETESAL
47-4-84	01/02/2022 09:41	01/02/2022 09:55	0.2300	MANUAL	Cero Voltaje	5.97	1393	ETESAL
11-4-84	01/02/2022 21:29	01/02/2022 21:35	0.1000	51	Falla en Línea	0	0	CLESA
42-2-85	02/02/2022 03:23	02/02/2022 03:25	0.0300	51, 59N	Falla en Línea	3.45	115	CAESS
41-4-82	02/02/2022 06:47	02/02/2022 06:49	0.0300	59N	Falla en Línea	5.69	189.67	CLESA
42-2-85	03/02/2022 07:05	03/02/2022 07:06	0.0200	51	Falla en Línea	5.55	92.5	CAESS
35-4-84	03/02/2022 16:41	03/02/2022 16:42	0.0200	51	Falla en Línea	1.74	29	DELSUR
46-4-81	04/02/2022 07:58	04/02/2022 07:59	0.0200	51, 51NS, 59N	Falla en Línea	20.48	341.33	DELSUR
32-4-82	06/02/2022 02:20	06/02/2022 02:22	0.0300	51	Falla en Línea	6.89	229.67	CAESS
32-4-83	06/02/2022 06:59	06/02/2022 07:59	1.0000	MANUAL	Mantenimiento Programado	0	0	CAESS
41-4-83	06/02/2022 07:55	06/02/2022 13:24	5.4800	MANUAL	Mantenimiento Programado	0	0	CASSA
16-4-82	06/02/2022 08:01	06/02/2022 08:04	0.0500	59N	Falla por Terceros	3.58	179	CLESA
16-4-81	06/02/2022 08:01	06/02/2022 09:58	1.9500	59N	Falla en Línea	3.58	358	CLESA
17-4-81	06/02/2022 10:54	06/02/2022 10:59	0.0800	MANUAL	Solicitud de Distribuidor	1.25	104.17	CAESS
38-4-84	06/02/2022 15:35	06/02/2022 15:38	0.0500	59N	Falla en Línea	0	0	DELSUR
37-2-83	07/02/2022 11:42	07/02/2022 19:58	8.2700	50, 51	Falla en Línea	5.35	178.33	EDESAL
48-4-81	08/02/2022 16:40	08/02/2022 17:58	1.3000	MANUAL	Cero Voltaje	7.44	620	EDESAL
35-4-85	09/02/2022 12:29	09/02/2022 12:32	0.0500	51	Falla en Línea	8.63	431.5	ANDA
35-4-85	09/02/2022 13:13	09/02/2022 13:43	0.5000	51, 59N	Falla en Línea	6.46	3860.9	ANDA
30-2-83	11/02/2022 07:07	11/02/2022 08:19	1.2000	51, 87L	Falla en Línea	16.05	922.87	CAESS
50-4-83	11/02/2022 14:50	11/02/2022 14:51	0.0200	51	Falla en Línea	9.16	152.67	EDESAL
50-4-83	11/02/2022 16:42	11/02/2022 16:43	0.0200	51	Falla en Línea	7.8	130	EDESAL
17-4-81	12/02/2022 06:37	12/02/2022 06:38	0.0200	51, 59N	Falla en Línea	5.75	95.83	CAESS
16-4-82	12/02/2022 15:02	12/02/2022 15:04	0.0300	51	Falla en Línea	1.82	60.67	CLESA
34-4-82	13/02/2022 16:24	13/02/2022 16:25	0.0200	51NS, 59N	Falla en Línea	7	116.67	EEO
41-4-82	14/02/2022 00:27	14/02/2022 00:29	0.0300	51	Falla en Línea	5.84	194.67	CLESA
16-4-81	14/02/2022 00:55	14/02/2022 00:57	0.0300	51, 59N	Falla en Línea	0.59	19.67	CLESA
41-4-82	14/02/2022 02:03	14/02/2022 02:05	0.0300	51	Falla en Línea	6.34	211.33	CLESA
41-4-82	14/02/2022 02:40	14/02/2022 02:46	0.1000	51	Falla en Línea	6.66	666	CLESA
13-4-81	14/02/2022 02:44	14/02/2022 02:46	0.0300	51, 59N	Falla en Línea	10.61	353.67	CLESA
50-4-82	14/02/2022 10:57	14/02/2022 10:59	0.0300	51	Falla en Línea	8.78	292.67	CLESA
30-4-85	14/02/2022 11:32	14/02/2022 17:17	5.7500	51, 59N	Falla en Línea	2.82	4589.06	DELSUR
34-4-81	14/02/2022 13:08	14/02/2022 13:09	0.0200	51, 59N	Falla en Línea	16.92	282	EEO
30-4-85	14/02/2022 17:23	14/02/2022 17:33	0.1700	MANUAL	Solicitud de Distribuidor	0	0	DELSUR
46-4-82	14/02/2022 17:26	14/02/2022 17:36	0.1700	59N	Falla por Terceros	15.32	1117.83	DELSUR
46-4-84	14/02/2022 17:26	14/02/2022 17:36	0.1700	MANUAL	Cero Voltaje	7.29	1215	DELSUR
46-4-83	14/02/2022 17:26	14/02/2022 17:36	0.1700	MANUAL	Cero Voltaje	3.83	638.33	DELSUR
46-4-81	14/02/2022 17:26	14/02/2022 17:35	0.1500	59N	Falla por Terceros	20.08	1455.83	DELSUR
17-4-81	14/02/2022 19:52	14/02/2022 19:54	0.0300	51, 59N	Falla en Línea	8.34	278	CAESS
41-4-82	15/02/2022 11:08	15/02/2022 11:09	0.0200	51	Falla en Línea	2.69	44.83	CLESA
32-4-82	16/02/2022 11:38	16/02/2022 11:39	0.0200	51	Falla en Línea	5.28	88	CAESS
50-4-82	16/02/2022 13:29	16/02/2022 14:45	1.2700	NO INDICO	Falla en Línea	9.48	316	CLESA, ETESAL
47-4-81	19/02/2022 02:22	19/02/2022 08:09	5.7800	MANUAL	Mantenimiento Programado	0	0	DELSUR
39-4-82	19/02/2022 07:55	19/02/2022 18:39	10.7300	51, 59N	Falla en Línea	5.93	3565.87	DELSUR



Interrupciones del servicio

Entrega	Fecha Hora Inicio	Fecha Hora Final	Duración [Horas]	Rele	Motivo	MW	KWh	Responsable
16-4-81	19/02/2022 11:22	19/02/2022 13:05	1.7200	51, 59N	Falla en Línea	5.1	340	CLESA
50-4-82	19/02/2022 12:41	19/02/2022 12:42	0.0200	51	Falla en Línea	5.61	93.5	CLESA
50-4-82	19/02/2022 13:33	19/02/2022 13:34	0.0200	51	Falla en Línea	4.23	70.5	CLESA
35-4-84	19/02/2022 14:40	19/02/2022 14:41	0.0200	51, 59N	Falla en Línea	1.17	19.5	DELSUR
30-2-81	19/02/2022 16:39	19/02/2022 16:40	0.0200	51, 87L	Falla en Línea	21.331	355.52	CAESS
39-4-82	19/02/2022 18:41	19/02/2022 18:53	0.2000	MANUAL	Solicitud de Distribuidor	0	0	DELSUR
41-4-81	19/02/2022 19:23	19/02/2022 19:24	0.0200	51	Falla en Línea	13.91	231.83	CLESA
18-4-83	20/02/2022 06:20	20/02/2022 06:21	0.0200	51, 51NS, 59N	Falla en Línea	2.55	42.5	EEO
44-4-82	20/02/2022 06:57	20/02/2022 06:58	0.0200	51NS	Falla en Línea	6.99	116.5	CLESA
35-4-84	23/02/2022 18:27	23/02/2022 18:28	0.0200	51, 59N	Falla en Línea	1.83	30.5	DELSUR
34-4-84	23/02/2022 18:35	23/02/2022 18:37	0.0300	51NS, 59N	Falla en Línea	3.12	104	EEO
32-4-83	24/02/2022 06:50	24/02/2022 06:52	0.0300	51	Falla en Línea	6.01	200.33	CAESS
34-4-82	24/02/2022 13:05	24/02/2022 13:08	0.0500	51	Falla en Línea	4.5	0	EEO
34-4-82	24/02/2022 13:09	24/02/2022 13:10	0.0200	51	Falla en Línea	4.5	11624.67	EEO
45-2-81	25/02/2022 15:15	25/02/2022 19:54	4.6500	51	Falla en Línea	2.69	13185.75	DELSUR
50-4-83	26/02/2022 14:49	26/02/2022 14:50	0.0200	51	Falla en Línea	0	0	EDESAL
50-4-83	26/02/2022 14:58	26/02/2022 14:59	0.0200	51	Falla en Línea	4.32	72	EDESAL
50-4-83	26/02/2022 15:04	26/02/2022 16:11	1.1200	51	Falla en Línea	4.22	731	EDESAL
44-4-81	27/02/2022 01:21	27/02/2022 16:22	15.0200	MANUAL	Mantenimiento Programado	0	0	DELSUR
37-2-85	27/02/2022 05:03	27/02/2022 15:55	10.8700	MANUAL	Mantenimiento Programado	0	0	DELSUR
36-2-82	27/02/2022 07:58	27/02/2022 16:03	8.0800	MANUAL	Mantenimiento Programado	0	0	ETESAL
36-2-81	27/02/2022 07:58	27/02/2022 16:02	8.0700	MANUAL	Mantenimiento Programado	0	0	ETESAL
32-4-82	27/02/2022 10:51	27/02/2022 10:52	0.0200	51	Falla en Línea	4.9	81.67	CAESS
44-4-83	27/02/2022 11:14	27/02/2022 11:15	0.0200	MANUAL	Solicitud de Distribuidor	0	0	CLESA
50-4-82	27/02/2022 20:43	27/02/2022 20:44	0.0200	51	Falla en Línea	5.49	91.5	CLESA
34-4-83	28/02/2022 06:41	28/02/2022 06:42	0.0200	51NS, 59N	Falla en Línea	11.47	191.17	EEO
16-4-81	28/02/2022 07:02	28/02/2022 07:10	0.1300	MANUAL	Mantenimiento Programado	0	0	CLESA
34-4-86	28/02/2022 07:31	28/02/2022 07:32	0.0200	MANUAL	Solicitud de Distribuidor	0	0	EEO
39-4-82	28/02/2022 07:32	28/02/2022 07:33	0.0200	59N	Falla en Línea	6.83	113.83	DELSUR
16-4-81	28/02/2022 16:54	28/02/2022 16:57	0.0500	MANUAL	Mantenimiento Programado	0	0	CLESA



(503)2521-7300
(503)2521-7301



www.ut.com.sv



@UTSV_informa



Km. 12 ¼ Carretera al Puerto de La Libertad, desvío a Nuevo Cuscatlán, Nuevo Cuscatlán, La Libertad.

